

362/72



SZKŁO ARTYSTYCZNE
FEDERACJI ROSYJSKIEJ

TKANINA ARTYSTYCZNA
REPUBLIC NADBAŁTYCKICH

362/72

ZARZĄD GŁÓWNY ZWIĄZKU POLSKICH ARTYSTÓW PLASTYKÓW
CENTRALNE BIURO WYSTAW ARTYSTYCZNYCH W WARSZAWIE
BIURO WYSTAW ARTYSTYCZNYCH W POZNANIU

SZKŁO ARTYSTYCZNE FEDERACJI ROSYJSKIEJ
TKANINA ARTYSTYCZNA REPUBLIK NADBAŁTYCKICH

listopad 1972
Poznań „Arsenał”

grudzień 1972
Warszawa „Zachęta”

REPUBLIK NADBAŁTYCKICH

Wystawa zorganizowana z okazji 50-lecia
Związku Socjalistycznych Republik Radzieckich
przygotowana przez Związek Artystów Plastyków ZSRR

K. ROZDJESTWIENSKI
SEKRETARZ ZARZĄDU ZWIĄZKU ARTYSTÓW PLASTYKÓW ZSRR

Artysta, niezależnie od tego, w jakim materiale pracuje, zawsze jest uduchowionym piewcą szczęścia — on odkrywa nowy świat uczuć i myśli, które czynią człowieka bogatszym, mądrzejszym, bardziej wrażliwym.

Przedstawiamy Państwu grupę artystów Federacji Rosyjskiej, pracujących w szkłe artystycznym oraz artystów nadbałtyckich republik socjalistycznych: Litewskiej, Łotewskiej i Estońskiej, którzy specjalizują się w dziedzinie tkanin artystycznych.

Szkło, to zdumiewająco plastyczny materiał — jest ono giętkie i płynne a jednocześnie twarde i stałe. Szkło — to materiał poetycki. Stwarza ono, poprzez swoją barwę i światło, duże możliwości wyrażania różnorodnych niuansów przeżyć ludzkich.

Niemniej bogatym i artystycznie wyrazistym materiałem jest włókno, tkanina.

Przedstawione na tym pokazie prace wyraźnie mówią o problemach nurtujących twórców, o problemach wynikających z konieczności estetycznego zakomponowania wnętrza we współczesnej architekturze. Nie ma potrzeby oddzielnego charakteryzowania dzieł poszczególnych uczestników wystawy — każdy z nich zawarł swoje credo twórcze w przedstawionych pracach. I o ile różnią się między sobą poetyckimi skłonnościami — o tyle wspólna dla wszystkich jest pasja twórcza oraz pragnienie mówienia o świecie, przyrodzie i o życiu, bo w tym tkwi powołanie i szczęście artysty.

Mam nadzieję, że ta wystawa da naszym przyjaciołom możliwość zaznajomienia się z jedną z dziedzin radzieckiej sztuki użytkowej.

TKANINA ARTYSTYCZNA

JOZAS BALCZIKONIS, Wilno (ur. 1924)

1. Gobelin „Poezja wiosny”, wełna, 202 x 293

GEORG BARKANS, Ryga (ur. 1925)

2. Gobelin „Rybacy”, 1970, wełna, 250 x 150
3. Gobelin „Klon”, 1970, wełna, 180 x 185
4. Gobelin „Leśne jezioro”, 1971, wełna, 215 x 240

RUTA BOGUSTOWA, Ryga

5. Gobelin „Deszcz”, 1971, wełna, 250 x 170
6. Gobelin „Bursztynowy brzeg”, 1972, wełna, 250 x 170

ELLEN HANSEN, Tallin, Zasłużona Artystka ESRR

7. Gobelin „Chwila”, 1972, wełna, 245 x 225

RUDOLF HEJMRATS, Ryga, Zasłużony Artysta ŁSRR
(ur. 1926)

8. Gobelin „Odpoczynek”, 1971, wełna, 200 x 300

LAJMA JANULENE (Tulite), Wilno

9. Gobelin „Szachy”, 1971, wełna, 100 x 100

ZINAIDA KOŁPAKOWAJTIE — WOGILIENCE, Wilno

10. Dywan „Światu — pokój”, 1970, wełna, juta, 220 x 300

ERM LEAZI, Tallin, Zasłużony Artysta ESRR (ur. 1910)

11. Gobelin „Poranek”, 1971, wełna, 150 x 140

12. Gobelin „Zabawa”, 1971, wełna, 170 x 160

ZENTA ŁOGINA, Ryga (ur. 1908)

ELIZA ATARE, Ryga

13. Dywan „Czarno-biały”, 1971, wełna, 275 x 155

ERICH ROZENBERG, Ryga (ur. 1948)

14. Gobelin „Koszykówka”, 1971, wełna, 240 x 135

WIERA WIDUKA, Ryga

15. Dywan „Biały”, 1969, wełna, 130 x 200

EDYTA WIGNERE, Ryga

16. Gobelin „Pola uprawne”, 1971, wełna, 200 x 290

17. Gobelin „Koncert”, 1971, wełna, 200 x 300

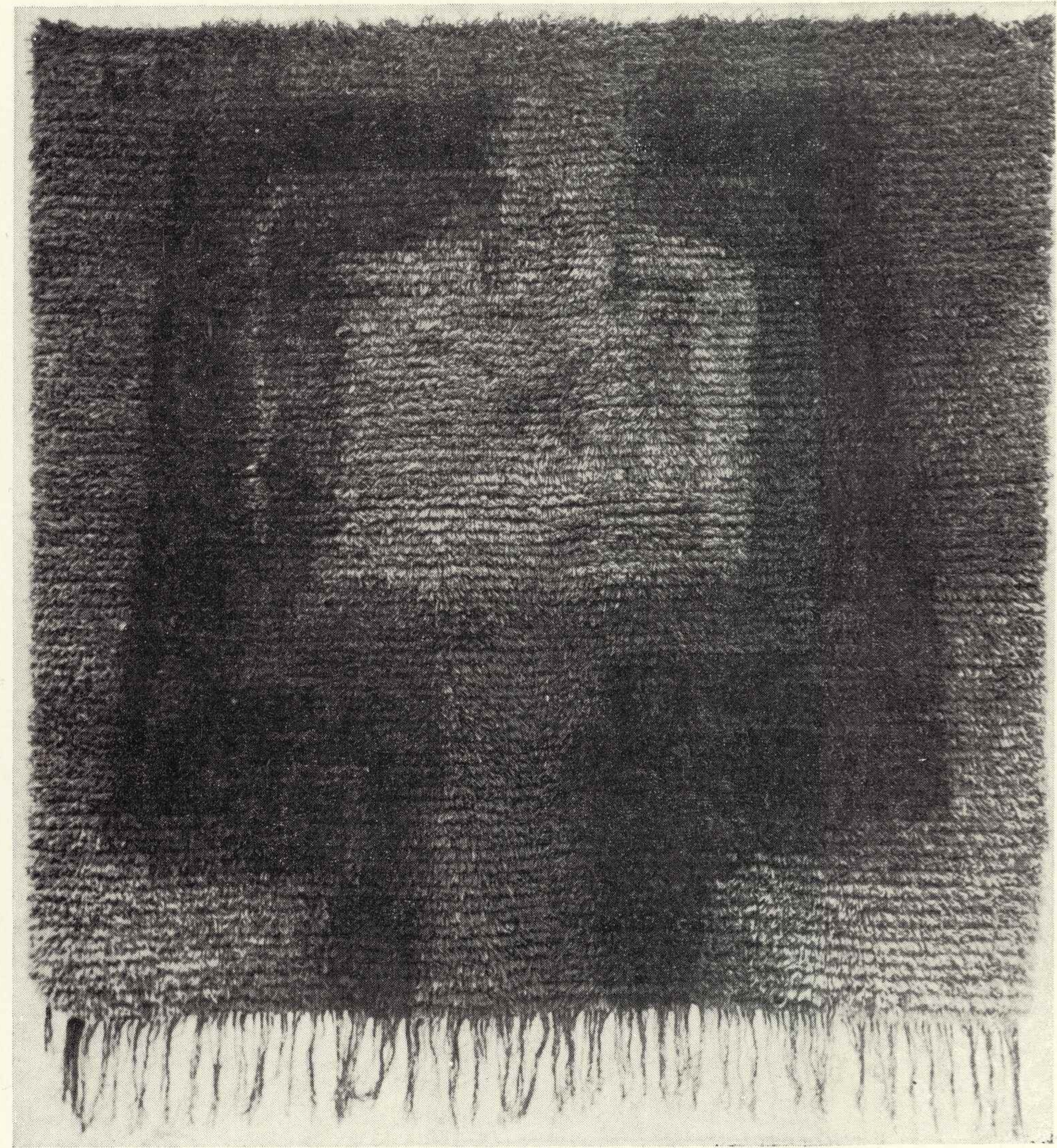
18. Gobelin „Tajemnica bagien”, 1971, wełna, 240 x 300

MARA ZWIRBULE, Ryga

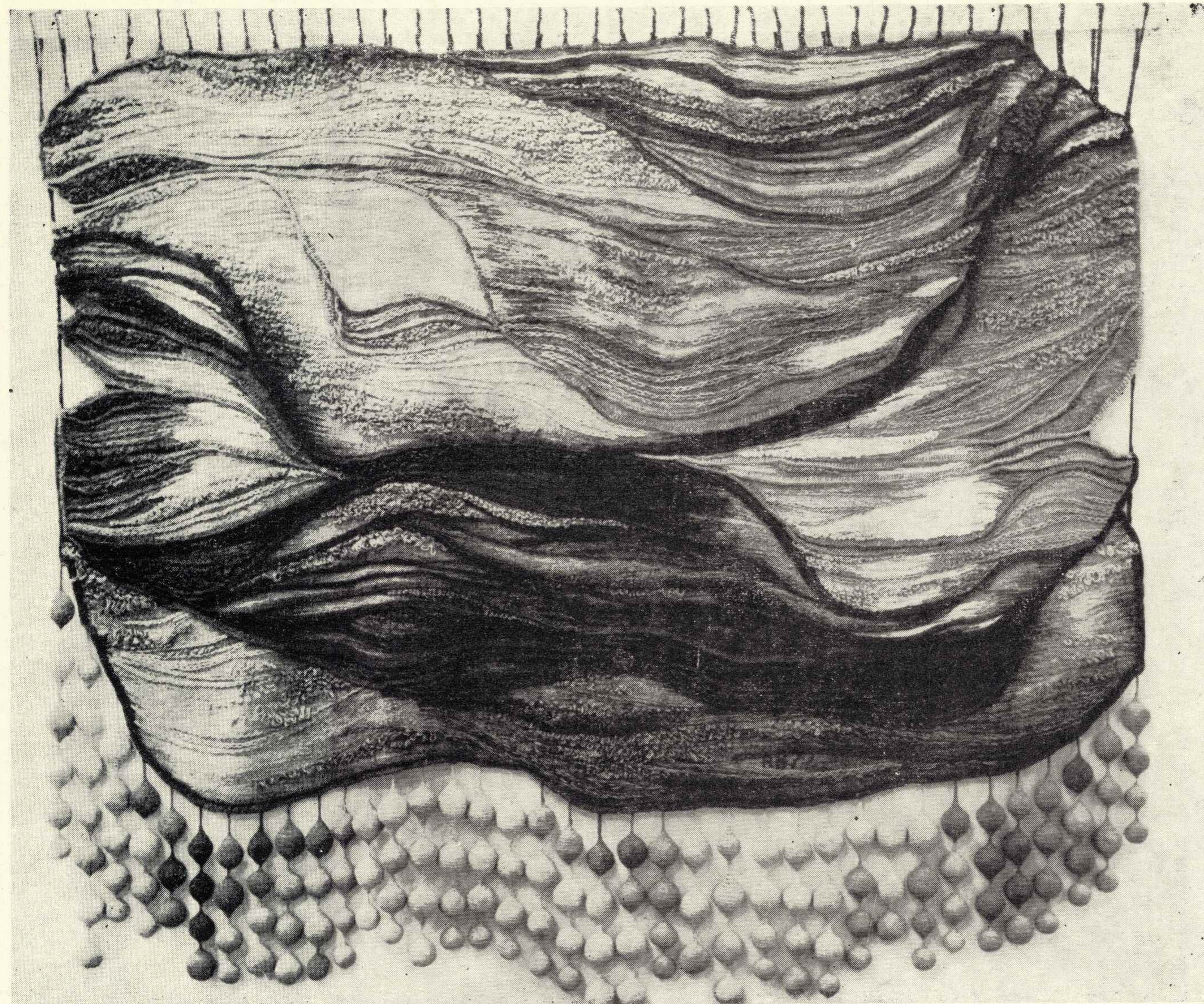
19. Gobelin „Dziewczęta z Ałsungi”, 1972, wełna, 200 x 300

20. Gobelin „Ekspront”, 1972, wełna, 200 x 300

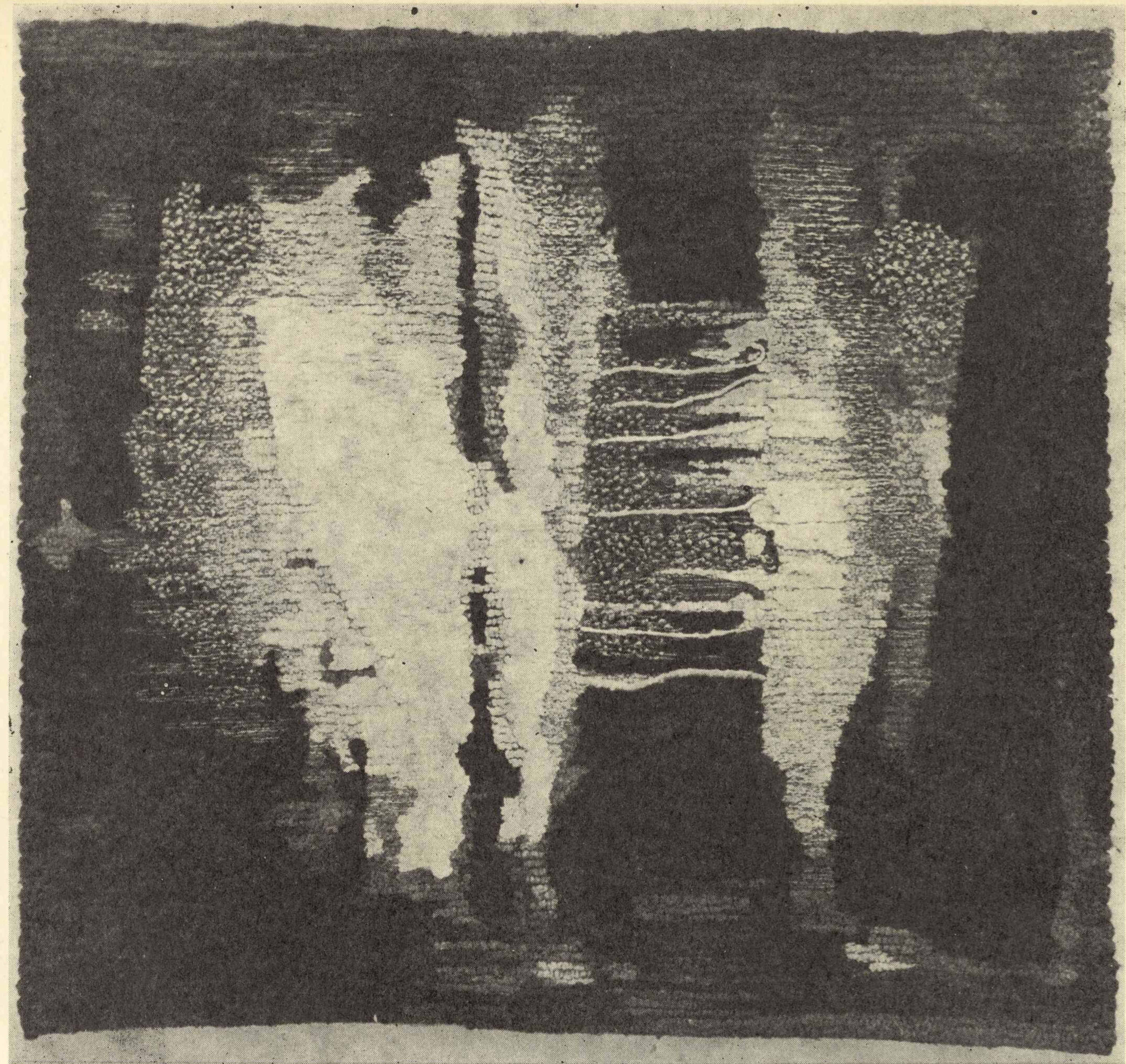
TKANINA



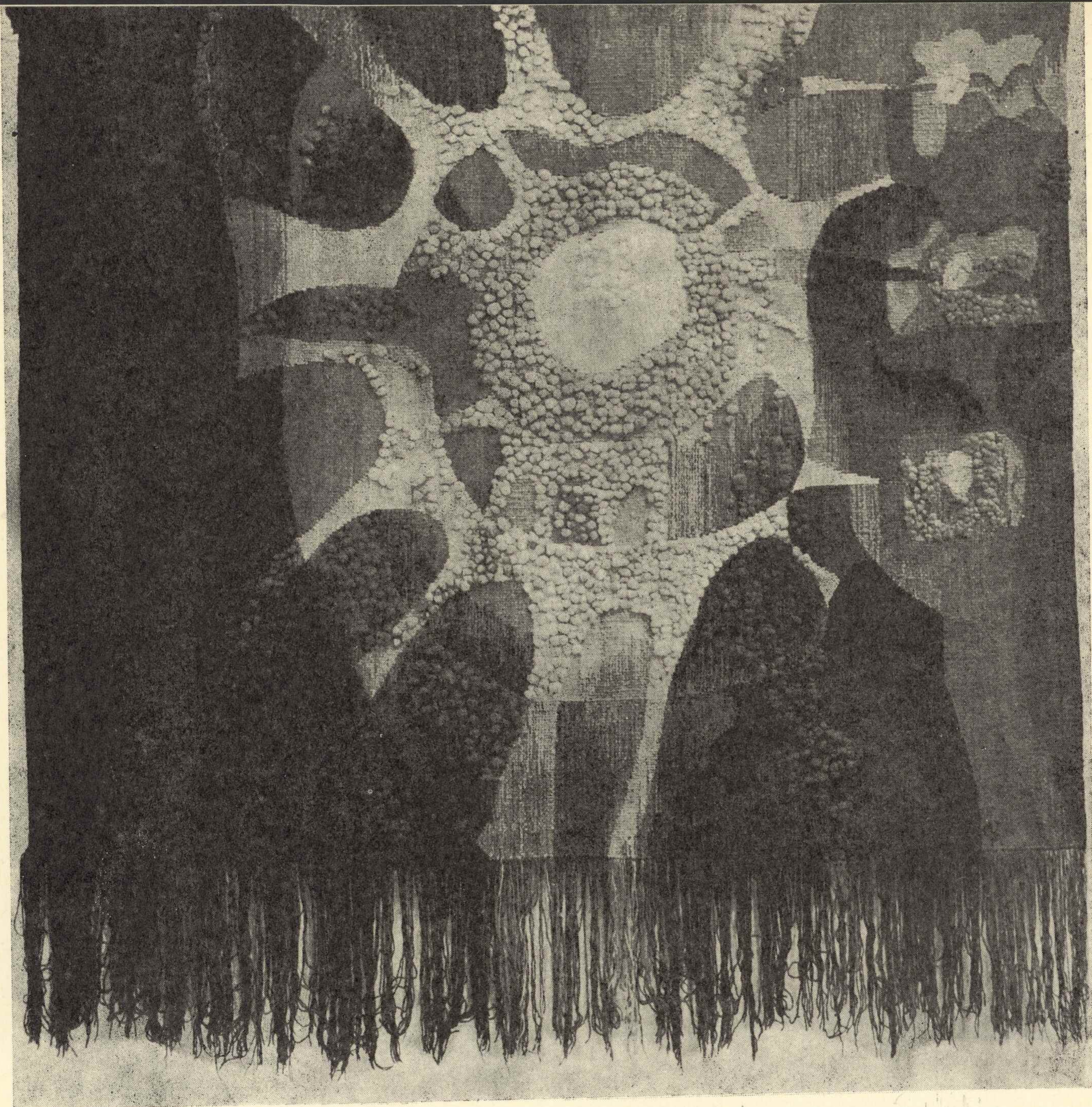
GEORG BARKANS
3. „KLON“ GOBELIN



RUTA BOGUSTOWA
6. „BURSZTYNOWY BRZEG” GOBELIN



ZENTA LOGINA I ELIZA ATARE
13. DYWAN „CZARNO-BIAŁY”



MARA ZWIRBULE
20. „EKSPRONT” GOBELIN

SZKŁO ARTYSTYCZNE

GALINA ANTONOWA, Moskwa, Zasłużona Artystka RFSRR

1. Zestaw dekoracyjny „Brazowy”, 1968, szkło barwne wypalane
2. Zestaw dekoracyjny „Błękitny”, 1968, szkło barwne wypalane
3. Zestaw butelek „Ludowe motywy”, 1968, szkło barwne wypalane
4. Patera „Kryształowe kwiaty”, 1970, kryształ barwny
5. Patera „Czerwony kwiatek”, 1971, szkło barwne wypalane
6. Waza „Zielona”, 1971, szkło barwne
7. Puchar „Matowy”, 1971, szkło
8. Zestaw waz „Matowy”, 1971, kryształ
9. Kompozycja dekoracyjna „Morskie dno”, 1969/71, szkło barwne
(współautorstwo: N. Matuszewska, A. Stiepanowaja)

SWIETLANA BIESKINSKAJA, Moskwa, Zasłużona Artystka RFSRR

10. Zestaw dekoracyjny „Wielkie święto”, 1964, kryształ
11. Zestaw „Zielone liście tui”, 1966, szkło barwne
12. Zestaw „Stężona woda”, 1967, szkło barwne
13. Karafki „Zielone”, 1967, szkło barwne
14. Karafki „Miodowe pierniki”, 1967, szkło barwne
15. Zestaw dekoracyjny „Pajace”, 1968, szkło barwne

WŁODZIMIERZ FIŁATOW, Moskwa (ur. 1933)

16. Półmisek „Lato”, 1966, kryształ barwny szlifowany
17. Zestaw dekoracyjny „Elegia”, 1967, kryształ barwny szlifowany
18. Czasza „Złoty pył”, 1967, kryształ barwny szlifowany
19. Półmisek „Kryształowa koronka”, 1968, kryształ barwny szlifowany
20. Czasza „Źródełko”, 1968, kryształ barwny szlifowany
21. Zestaw dekoracyjny „Myśli i marzenia”, 1970, szkło kryształowe nawarstwiane
22. Komplet deserowy „Majowy ażur”, 1971, kryształ żwirowany
23. Komplet deserowy „Wiosenny wieczór”, 1971, kryształ barwny grawerowany
24. Waza „Luty”, 1971, kryształ barwny

ADOLF OSTROUMÓW, Leningrad (ur. 1934)

25. Zestaw do papierosów „Oniegin”, 1966, kryształ szlifowany

26. Patera dekoracyjna „Drzewo”, 1966, kryształ grawerowany
27. Patera dekoracyjna „Trójzab”, 1967, kryształ barwny szlifowany i żwirowany
28. Karafka i kieliszek „Zmarzliny”, 1967, kryształ
29. Waza dekoracyjna „Granat”, 1967, kryształ szlifowany
30. Waza dekoracyjna „Róża”, 1967, kryształ szlifowany
31. Waza dekoracyjna „Bukiet”, 1969, kryształ barwny szlifowany
32. Waza dekoracyjna „Październikowa”, 1969, kryształ szlifowany
33. Wazon dekoracyjny „Akord”, 1969, kryształ szlifowany
34. Waza dekoracyjna „Margareta”, 1969, kryształ szlifowany
35. Serwis do wina „Kaukaz”, 1969, kryształ szlifowany
36. Waza dekoracyjna „Korona”, 1970, kryształ szlifowany
37. Waza dekoracyjna „Perłowa”, 1971, kryształ szlifowany
38. Waza dekoracyjna „Echo”, 1971, kryształ szlifowany

BORYS SMIRNOW, Leningrad, Zasłużony Artysta RFSRR (ur. 1903)

39. Garnitur „Świąteczny stół”, 1966, szkło barwne
40. Zestaw dekoracyjny „Chleb — sól”, 1968, kryształ grawerowany
41. Kompozycja dekoracyjna „Człowiek, koń, pies i ptak”, 1968, szkło barwne
42. Puchary sportowe „Biegacze”, 1968, kryształ grawerowany
43. Waza dekoracyjna „Wielonożka”, 1970, szkło barwne
44. Waza dekoracyjna „Z koniem”, 1971, szkło barwne
45. Dekoracyjna waza-lampa „Chrapunowska”, 1971, szkło barwne
46. Puchary ozdobne „Hokej” i „Koszykówka”, 1971, szkło-metal

WIKTOR SZEWCZENKO, Briańsk (ur. 1935)

47. Zestaw dekoracyjny waz „Gra”, 1966, szkło wypalane kryształ
48. Zestaw dekoracyjny „Gwiazda”, 1968, szkło wypalane kryształ
49. Zestaw waz „Wiosna”, 1968, szkło wypalane kryształ
50. Zestaw karafek „Malownicze”, 1969, szkło masa szamotowa
51. Serwis deserowy „Święto”, 1969, szkło wypalane
52. Zestaw dekoracyjny waz „Stokrotki”, 1969, szkło wypalane
53. Wazy dekoracyjne „Suzdal” i „Dziatkowo”, 1970, szkło wypalane
54. Wazy dekoracyjne „Błękitne”, 1970, szkło wypalane

55. Zestaw „Wiosenne kwiaty”, 1970, szkło wypalane
56. Plakiety dekoracyjne „Włodzimierz”, 1970, szkło wypalane
57. Świecznik, 1971, szkło wypalane
58. Komplet dekoracyjnych półmisek „Jubileusz”, 1971, szkło wypalane

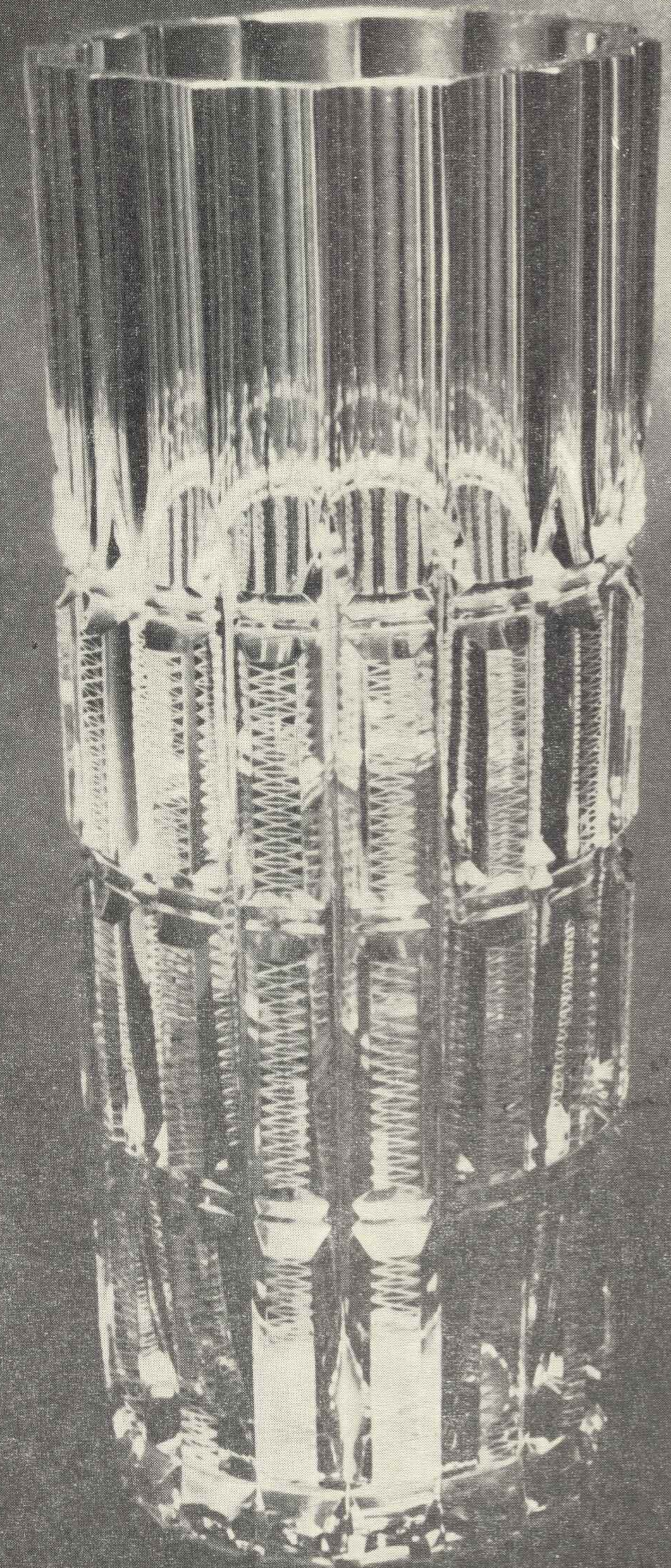
LUDMIŁA SZUSZKANOWA, Moskwa, Zasłużona Artystka RFSRR

DYMITR SZUSZKANOW, Moskwa, Zasłużony Artysta RFSRR (ur. 1923)

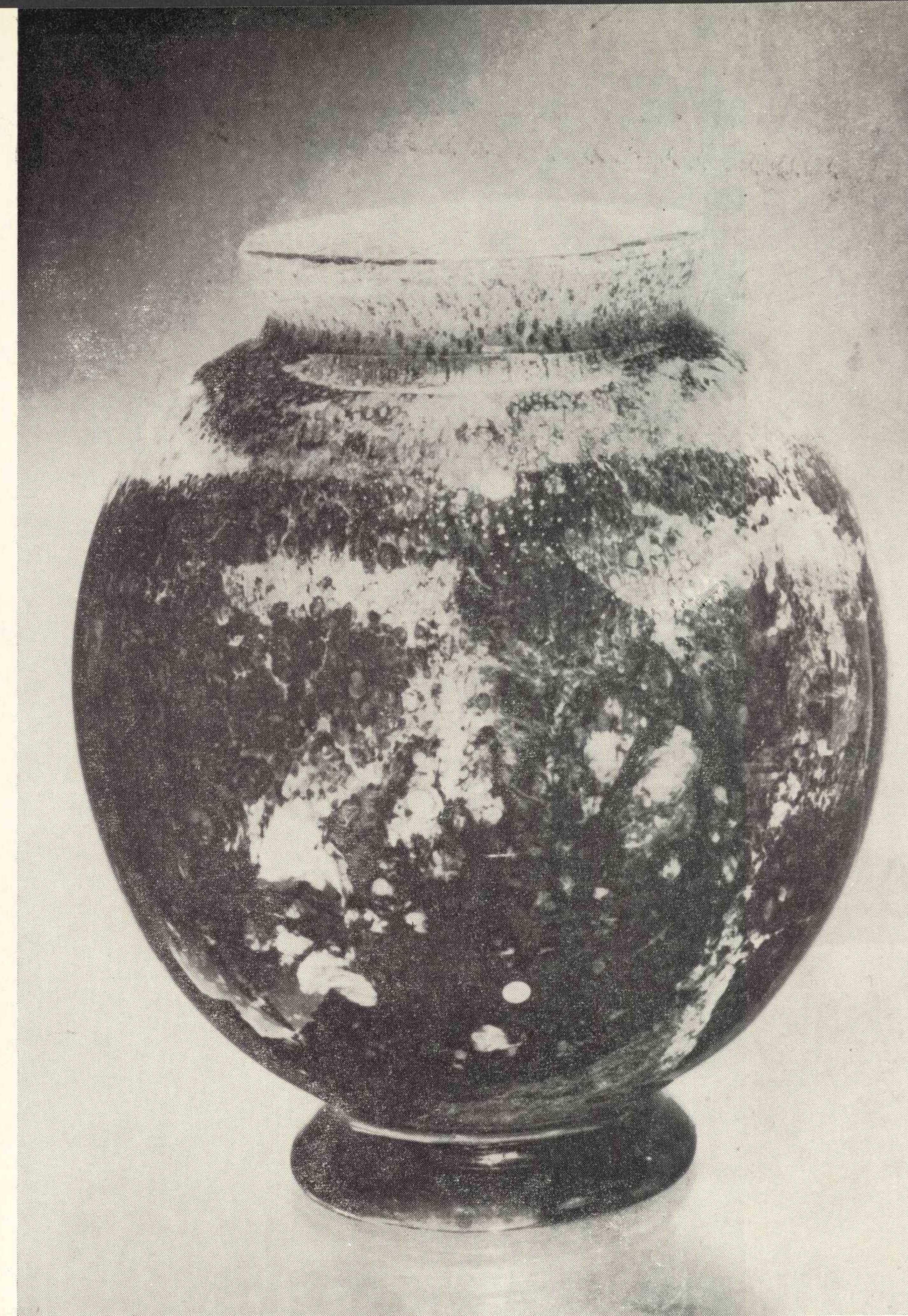
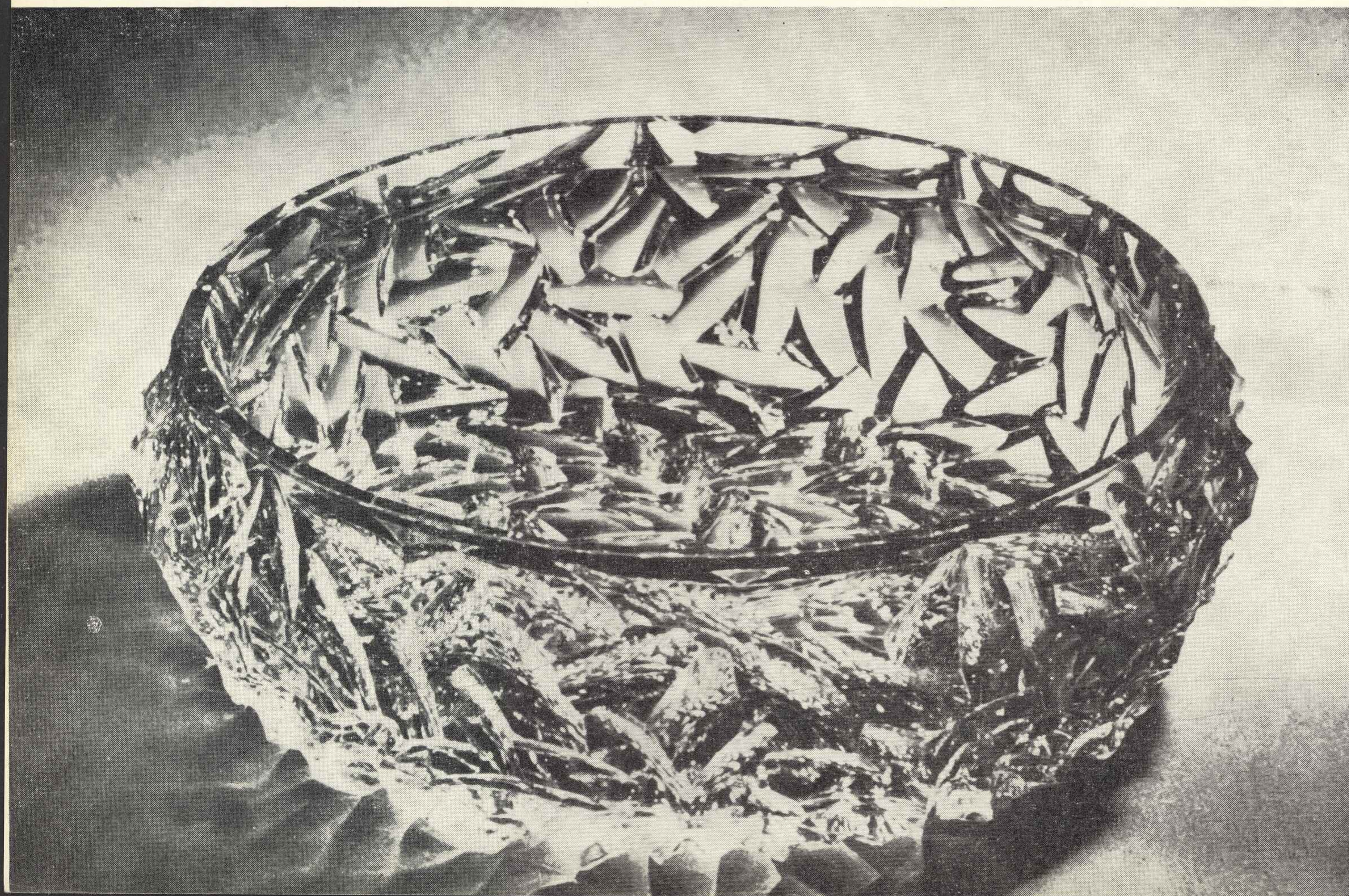
59. Zestaw dekoracyjny „Rosyjski”, 1968, szkło drewno
60. Waza „Czerwiec w Pałandze”, 1969, szkło
61. Waza „Błękitny Degas”, 1971, szkło barwne
62. Waza „Van Gogh”, 1971, szkło barwne
63. Zestaw dekoracyjny „Kosmos”, 1971, szkło barwne
64. Waza „Wieczorne kwiaty”, 1971, szkło barwne
65. Waza „Uralskie minerały”, 1971, szkło barwne
66. Waza „Morska bryza”, 1971, szkło barwne
67. Waza „Srebrzysta”, 1971, szkło barwne
68. Waza „Wczesna jesień”, 1971, szkło barwne
69. Waza „Rozmyślanie”, 1971, szkło barwne
70. Waza „Złote Piaski”, 1971, szkło barwne
71. Waza „Wieczór”, 1971, szkło barwne
72. Waza „Iskrząca”, 1971, szkło barwne
73. Czasza „Maj”, 1971, szkło barwne
74. Waza „Zimne słońce”, 1971, szkło barwne
75. Waza „Czułość”, 1971, szkło barwne
76. Waza „Lato”, 1971, szkło barwne
77. Waza „Jaspisowa”, 1971, szkło barwne
78. Czasza „Bursztynowa”, 1972, szkło barwne
79. Waza „Narodziny Ziemi”, 1972, szkło barwne
80. Półmisek dekoracyjny (duży), szkło barwne
81. Półmisek dekoracyjny (mały), szkło barwne
82. Waza „Droga mleczna”, szkło barwne
83. Waza „Krater”, szkło barwne

SZKŁO

ADOLF OSTROUMOW
33. „AKORD” KRYSZTAŁ



WŁODZIMIERZ FIŁATOW
CZASZA, KRYSZTAŁ (POZA KATALOGIEM)



LUDMIŁA SZUSZKANOWA I DYMİTR SZUSZKANOW
WAZON DEKORACYJNY, SZKŁO BARWNE (POZA KATALOGIEM)



Organizacja wystawy:

Biuro Wystaw Artystycznych
Poznań, „Arsenał”, Stary Rynek

Centralne Biuro Wystaw Artystycznych
Warszawa, „Zachęta”, pl. Małachowskiego 3

Wybór eksponatów:

L. Romanowa

Projekt ekspozycji w Poznaniu:

Mieczysław Skrobacki

Projekt ekspozycji w Warszawie:

Andrzej Strumiłło

Opracowanie graficzne katalogu:

Urszula Bąk

Redakcja katalogu:

Bronisława Danecka

Tłumaczenie tekstów z języka rosyjskiego:

Henryka Królikowska

Zdjęcia:

Jerzy Nowakowski

Druk „Zespół”, Warszawa, zam. 2678 — A-17

Nakład: 600 egz.

Cena: 10 zł.

