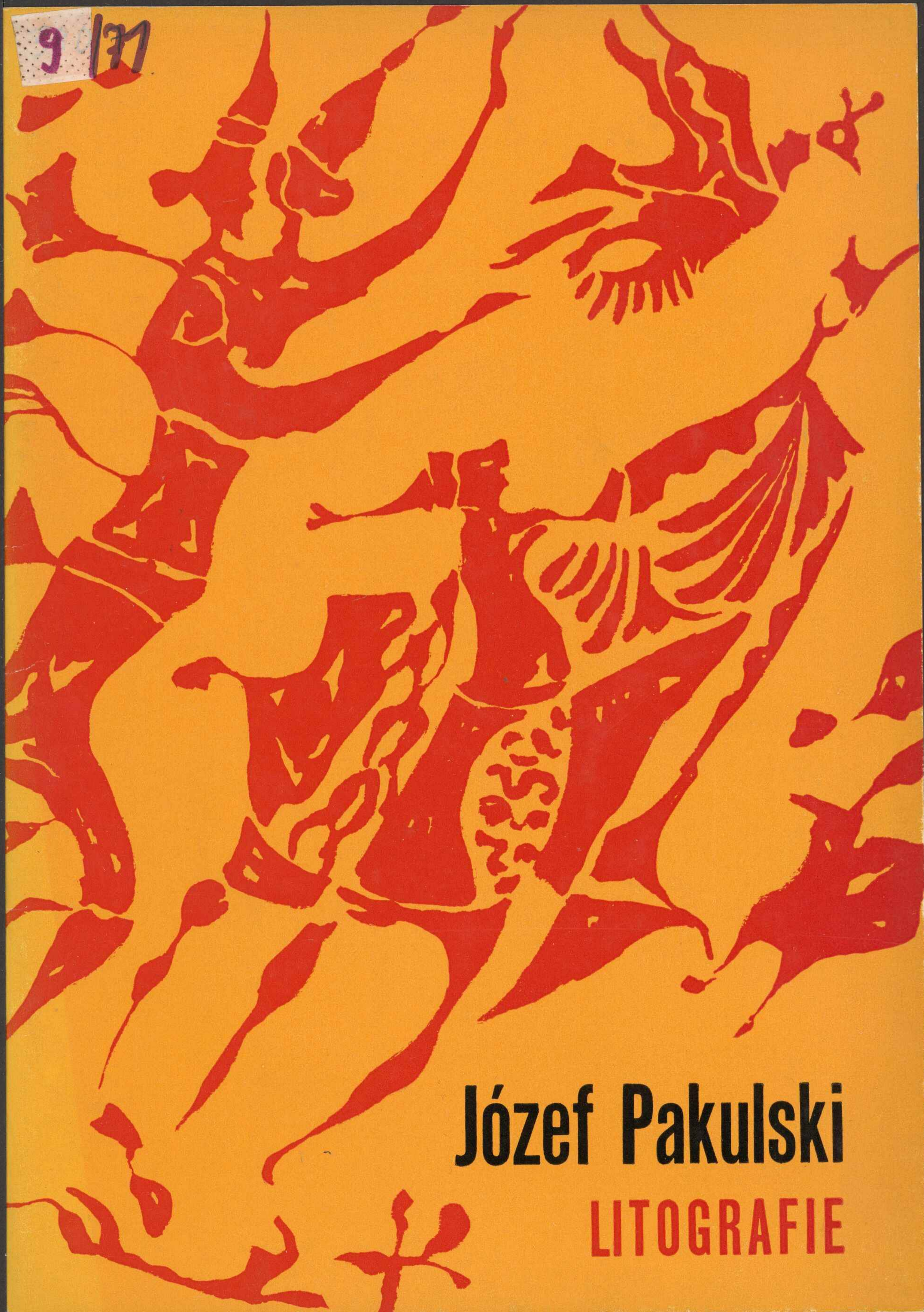


9 177

Józef Pakulski

LITOGRAFIE



Józef Pakulski

LITOGRAFIE

ZWIĄZEK

POLSKICH ARTYSTÓW PLASTYKÓW

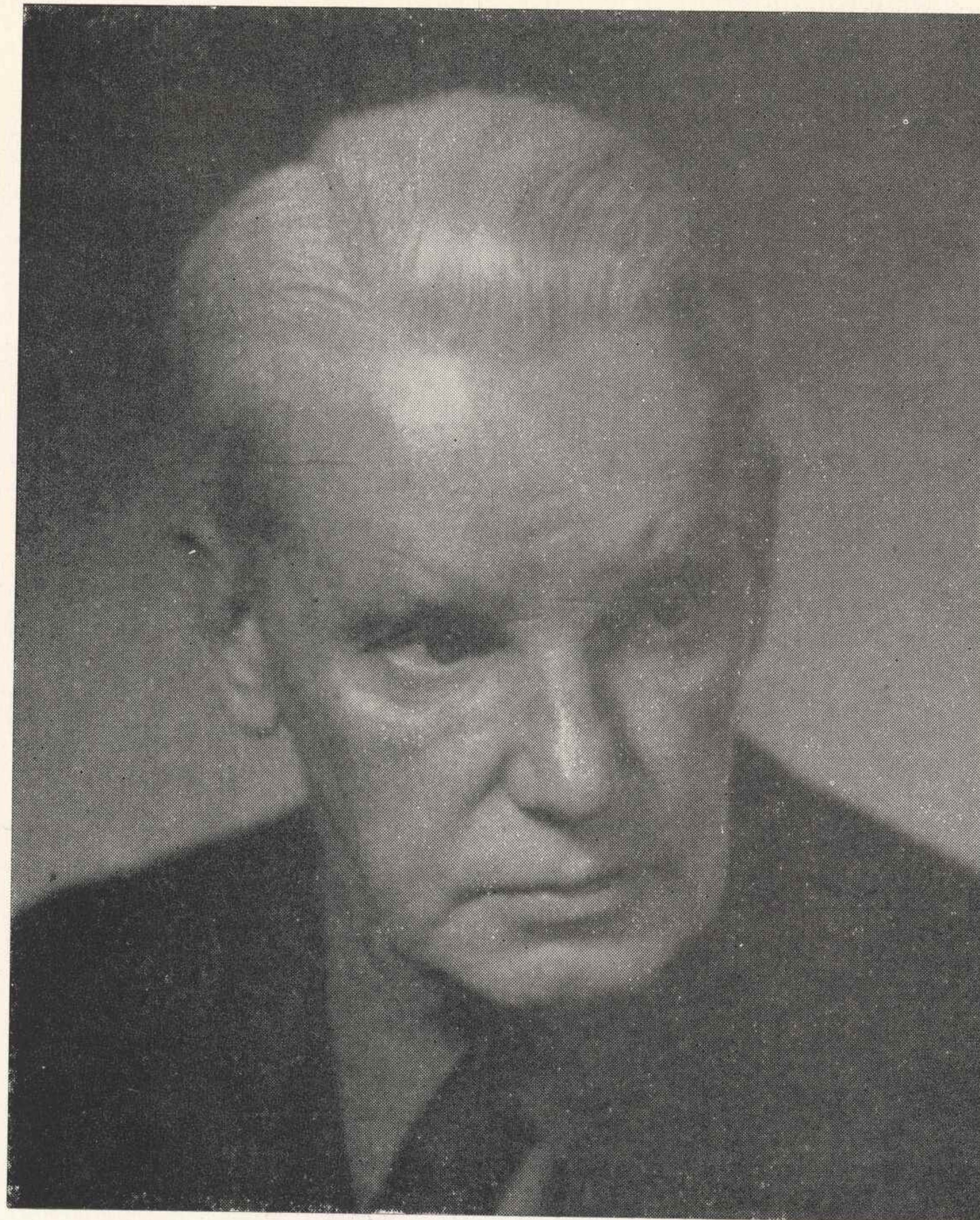
CENTRALNE BIURO

WYSTAW ARTYSTYCZNYCH

MARZEC 1971

WARSZAWA, „ZACHĘTA”

PL. MAŁACHOWSKIEGO 3



Ur. w Kijowie w 1900 r. Studia artystyczne ukończył w 1934 r. w Akademii Sztuk Pięknych w Warszawie w pracowniach prof. prof.: Władysława Skoczylasa (grafika) i Felicjana Kowarskiego (malarstwo). Twórczość w zakresie grafiki artystycznej i malarstwa. Docent Akademii Sztuk Pięknych w Warszawie. Zadebiutował pokazem litografii w Salonie Sztuki IPS w Warszawie w 1936 r. Po przerwie okupacyjnej od 1945 r. wystawiał indywidualnie, uczestniczył w 68 wystawach ogólnopolskich, okręgowych i okolicznościowych w kraju oraz w 55 wystawach sztuki polskiej za granicą. Wystawy indywidualne w kraju: Warszawa 1958, 1966; Radom 1959; trzykrotnie w zakładach pracy na terenie woj. warszawskiego w latach 1960—1961; Gdańsk, Białystok, Sopot 1966; Toruń, Bydgoszcz 1969. Wystawy indywidualne za granicą: Wiedeń 1962 (dwukrotnie); Ringenberg, Hamm (NRF) 1963.

Udział w wystawach międzynarodowych, m.in.: *Bałtyk w grafice*, Sopot 1959; III, IV Międzynarodowe Biennale Grafiki, Lublana 1959, 1961; VI, VIII Biennale Grafiki „Bianco e Nero”, Lugano 1960, 1964; III Biennale Grafiki, Tokio 1962; III Międzynarodowe Triennale Grafiki Kolorowej, Grenchen 1964; I, II, III Międzynarodowe Biennale Grafiki, Kraków 1966, 1968, 1970; Międzynarodowy Salon Jesienny, Monachium 1966; Międzynarodowa Wystawa Grafiki „Intergraphik 1967”, Berlin (NRD) 1967, Warszawa, Leningrad 1968; I Międzynarodowe Biennale Grafiki, Florencja 1968; Międzynarodowy Salon Sztuki, Juvisy — sur — Orge 1968.

Nagrody i wyróżnienia na wystawach i w konkursach:

XIV Ogólnopolska Wystawa Plastyki, Radom 1958 — wyróżnienie; Międzynarodowa Wystawa „Bałtyk w Grafice”, Sopot 1959 — III nagroda; Wystawa Grafiki Artystycznej w XV-lecie PRL, Warszawa 1961 — wyróżnienie; Konkurs eliminacyjny na Międzynarodowy Konkurs Graficzny „Przyjaźń między narodami”, Warszawa 1964 — dwa wyróżnienia ZPAP; Warszawa w Sztuce, Warszawa 1965 — nagroda Ministerstwa Kultury i Sztuki; XX Jubileuszowa Wystawa Plastyki, Radom 1965 — wyróżnienie; I Festiwal Sztuk Pięknych, Warszawa 1966 — srebrny medal; IV Ogólnopolski Konkurs Grafiki Marynistycznej, Gdańsk 1967 — wyróżnienie; II Festiwal Sztuk Pięknych, Warszawa 1968 — wyróżnienie; IV Ogólnopolska Wystawa Grafiki w Warszawie, Warszawa 1969 — nagroda Głównego Zarządu Politycznego Wojska Polskiego; III Festiwal Sztuk Pięknych, Warszawa 1970 — wyróżnienie; Laureat nagrody Ministra Kultury i Sztuki I stopnia za szczególne osiągnięcia w pracy twórczej i dydaktyczno-wychowawczej, 1969; odznaczony złotą odznaką honorową m. st. Warszawy, 1967; nagrodą m. st. Warszawy za osiągnięcia plastyczne, 1968; Krzyżem Kawalerskim Orderu Odrodzenia Polski, 1970 i in. odznaczeniami.

Prace w zbiorach Muzeów Narodowych w Warszawie, Krakowie, Wrocławiu i Szczecinie, Muzeum Pomorza Środkowego w Słupsku, Muzeum im. L. Wyczółkowskiego w Bydgoszczy, Muzeum w Rzeszowie, Muzeum Mazowieckiego w Płocku, Muzeum w Toruniu, Muzeum Historycznego m. st. Warszawy, Muzeum Wojska Polskiego w Warszawie, w zbiorach Stołecznej Rady Narodowej w Warszawie, Gdańskiego Klubu Marynistycznego. Za granicą w zbiorach Albertiny w Wiedniu, Muzeum Boymans van Beuningen w Rotterdamie, Kupferstich-Kabinett der Staatlichen Kunstsammlungen w Dreźnie, Muzeum w Skopje.



Późny, nieoczekiwany moment zwrotny w artystycznej biografii Pakulskiego nastąpił w końcu lat pięćdziesiątych. Poprzedził go krótki czas przejściowy zadokumentowany w twórczości artysty szeregiem prac, przeważnie pejzażowych, o tendencjach do upraszczającego geometryzowania kształtów, zestawień kontrastujących pól czerni i bieli, a niekiedy o oczywistych nawiązaniach do ludowej stylizacji. Niebawem czysta płaszczyznowość ujęć miała zwyciężyć wszelkie iluzje przestrzenności. Był to zaskakujący przełom u artysty, uprawiającego werystyczną grafikę i malarstwo od pracowitych dwudziestu lat.

Litograficzne kompozycje Pakulskiego z lat 1959—60 są jeszcze czarno-białe. Dekoracyjne i wzorzyste, nacechowane staraniem o równomierne rozłożenie akcentów walorowych na całej płaszczyźnie grafiki — zapowiadają dwa główne wątki działania, które prowadzić będzie twórca równolegle przez wszystkie następne lata.

Pierwszy z nich, otwarty wersją „Indyków” z 1960 r. i pracą „Kobiety i kwiaty” cechuje statyka i symetria, wyszukana elegancja stylizowanych kształtów zabudowujących prostokąt kompozycji kilkoma dużymi sylwetami o płynnych konturach. Drugi wątek, u którego początku stoją „Wianki I” z 1960 r. i „Bema pamięci rapsod żałobny” charakteryzuje dynamika gwałtownego ruchu, wielokierunkowych linii napięć i rozdrobnienie form, których zdyscyplinowana rytmika przywraca ład kompozycji. Dwa te, mimo jednorodności stylowej, zróżnicowane przeciw wątki, przeplatające się i jednocześnie w jego twórczości, we wzajemnych dopiero przeciwstawieniach i rekompensatach dają artyście możliwość pełnego oddania jego tęsknot i zamierzeń.

*

Już lata 1961 i 1962 przynoszą w sztuce Pakulskiego pierwsze barwne litografie jak trzej „Grający”, „Dzbany” i dwie wersje „Łazienek”. Nieśmiało niebieskości, brązy i ugry dyskretnie przebijają poprzez szarość, lub przenikają się z nią, jeszcze niepewne swoich równych praw z czernią i bielą, usankcjonowanymi nawykiem wieloletniego stosowania.

W tych pierwszych barwnych pracach wydaje się artysta smakować różne efekty i możliwości podjętego eksperymentu, pasując je do swoich najistotniejszych potrzeb wyrazowych. W obydwu wersjach „Łazienek” spiętrza w gęstym rytmie uproszczone motywy-znaki tworząc szczelnie zabudowaną, ornamentalną płaszczyznę o bordiurowym charakterze. W „Dzbanach” — przeciwnie. Znajduje syntezę doprowadzoną do granicy odrealnienia zaznaczając przedmiotowy konkret lakonicznie, czterema tylko elipsoidalnymi kreskami.

Nie ta droga syntezy okaże się jednak artyście najbliższa, choć i na niej postawi sporadycznie kilka jeszcze kroków na przestrzeni następnych ośmiu lat takimi pracami jak „Przemijanie” z 1963 r. i „Kompozycja morska” z 1968 r. Z doświadczeń pierwszych swych eksperymentów wybierze Pakulski przede wszystkim i pielęgnować będzie jako umiłowane: coraz bardziej sublimowany kolor i wciąż bogacą fakturę przy owej dekoracyjności stłoczonych, lub elegancko stylizowanych motywów.

*

Wątek prac komponowanych z form o wyrafinowanej linii konturu wyda szereg dzieł jak „Trzy gracje” i „Wianki II” z 1965 r., parafrazę „Narodzin Wenus” Botticellego z 1967 r., „Helios” i „Kompozycja morska III” z 1969, czy „Czarny płomień” z 1970. Oszczędne w użyciu form zabudowujących płaszczyznę, o wyszukany i fascynującym często kolorystyce, działają nieuchwytną poetyką i liryzmem.

W linii rozwojowej drugiego wątku, którego cechą naczelną stanowi dynamika, znajdują się takie m.in. prace jak „Karnawał” z 1965 r., „Polowanie na słonia” z 1967, „Neptun” i „Kompozycja X” z 1968, czy „Ruch w przestrzeni” z r. 1969. Tu bujna, dywanowa dekoracyjność wschodnia wiąże się z wrażeniem ruchu. Drobne formy wirują, lub zdają się frunąć po płaszczyźnie ślizgowym lotem, poszarpane niekiedy jak podmuchem porywistego wiatru. Eksplozja roztańczonych znaków, ujętych w swobodne ale konsekwentnie zachowane rytmy, tworzy bogatą, wzorzystą kompozycję dekoracyjną.

W swoich litografiach barwnych osiągnął Pakulski rzadkie mistrzostwo. Inspiracją są dla niego w równej mierze doznania wzrokowe: cerkiewne malarstwo ścienne, morskie krajobrazy, sztuka Wschodu czy dzieła ulubionych mistrzów przeszłości, jak emocje pobudzające wyobraźnię, wywołane literaturą lub poezją.

Nad każdym z podjętych tematów pracuje artysta długo. Po wielokroć wraca do tych samych motywów próbując, czasem po kilku latach, nowego ich rozwiązania. W ten sposób powstają kolejne warianty tych samych motywów. Każdy nadto temat, opracowany i odbijany z jednej, lub kilku płyt, realizowany jest przez artystę w wielu wersjach kolorystycznych. W każdej z nich poszukuje twórca nowych, odmiennych wartości wyrazowych. I znajduje je. Czasem trudno wręcz uwierzyć, oglądając różne warianty barwnej samej grafiki, że są to istotnie odbitki z tych samych płyt. Dla wzbogacenia i zróżnicowania efektów stosuje niekiedy Pakulski czarny papier jako podkład do wykonania litografii, czasem zaś na odbitce starej pracy — wykonuje nową uzyskując niespodziane efekty kompozycyjne, a zwłaszcza kolorystyczne, nie pozbawione elementu przypadku.

Najważniejszą pozostaje zawsze u niego barwa i ukształtowanie powierzchni. To właśnie kolor i faktura w jego grafikach dają ową gęstą, zwartą materię litograficzną, decydującą o mistrzostwie jego dzieła.

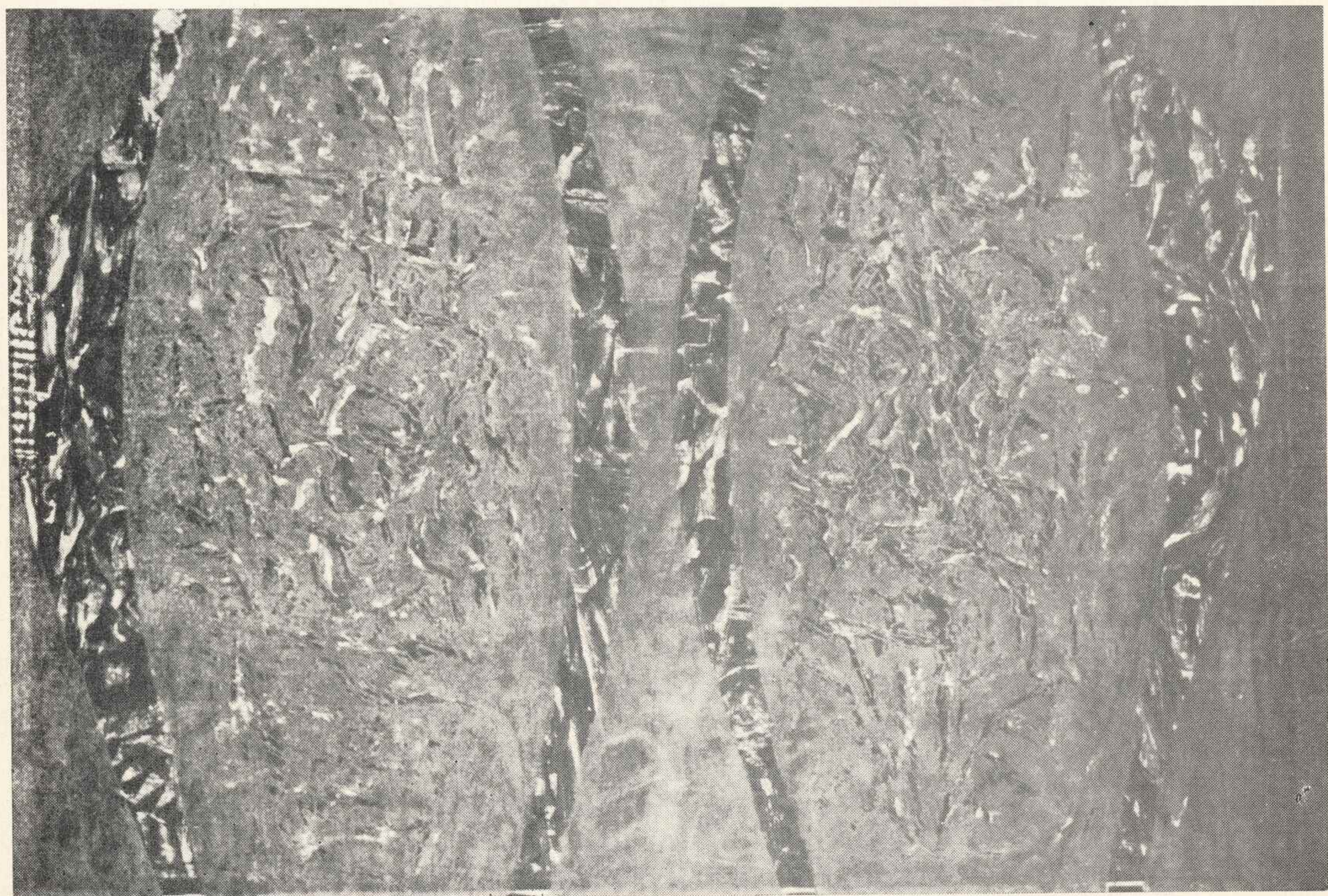
Jest to grafika par excellence malarska. Barwy nakładane na siebie z kilku kolejno płyt — przenikające się, prześwitujące od spodu, przygasające lub rozświetlone — są nie do nazwania, ani do przekazania opisem. Ich głębia i enigmatyczność, ich matowość i połyskliwość dozowane z dojrzałą świadomością, mają szlachetność drogocennych tkanin.

Wieloletnia, eksperymentatorska praca nad techniką litograficzną doprowadziła Pakulskiego do odkrycia wielkiego bogactwa jej możliwości wyrazowych i posługiwania się nimi z wirtuozowską biegłością.

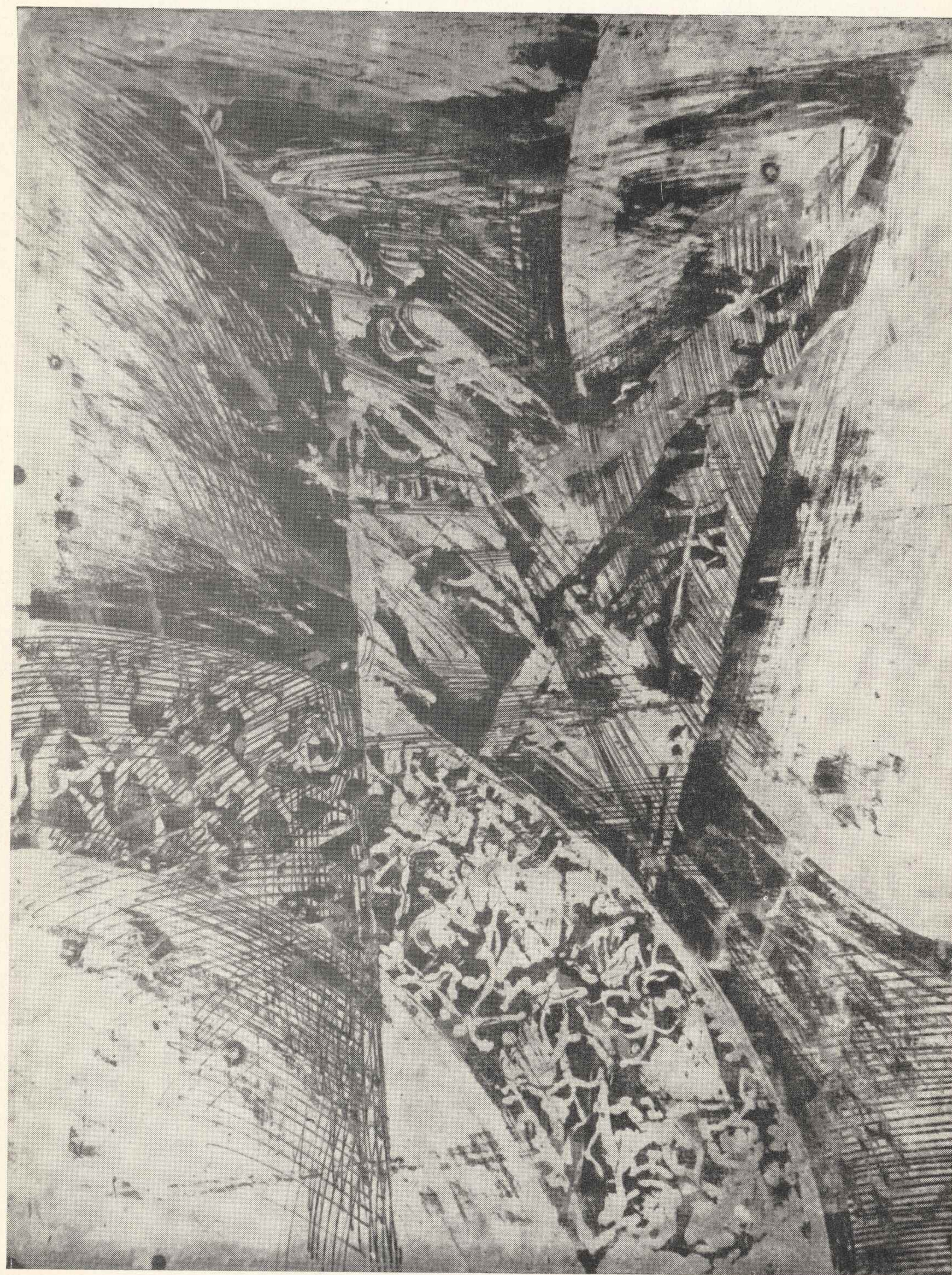
Odosobnione na naszym gruncie, nacechowane indywidualnością prace artysty wnoszą istotne i trwałe wartości w dorobek polskiej grafiki.

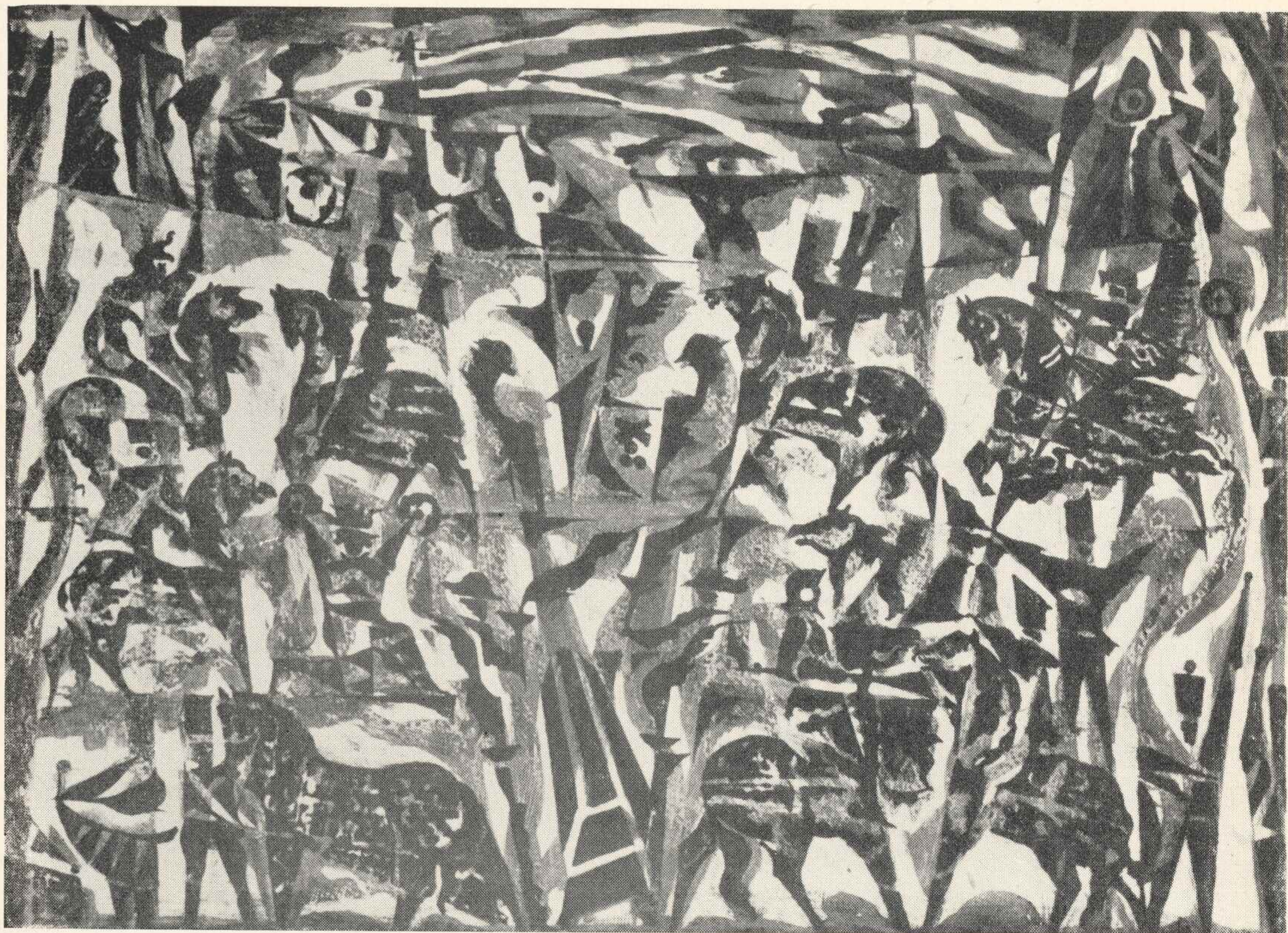
Bożena Kowalska

9. Dzbany



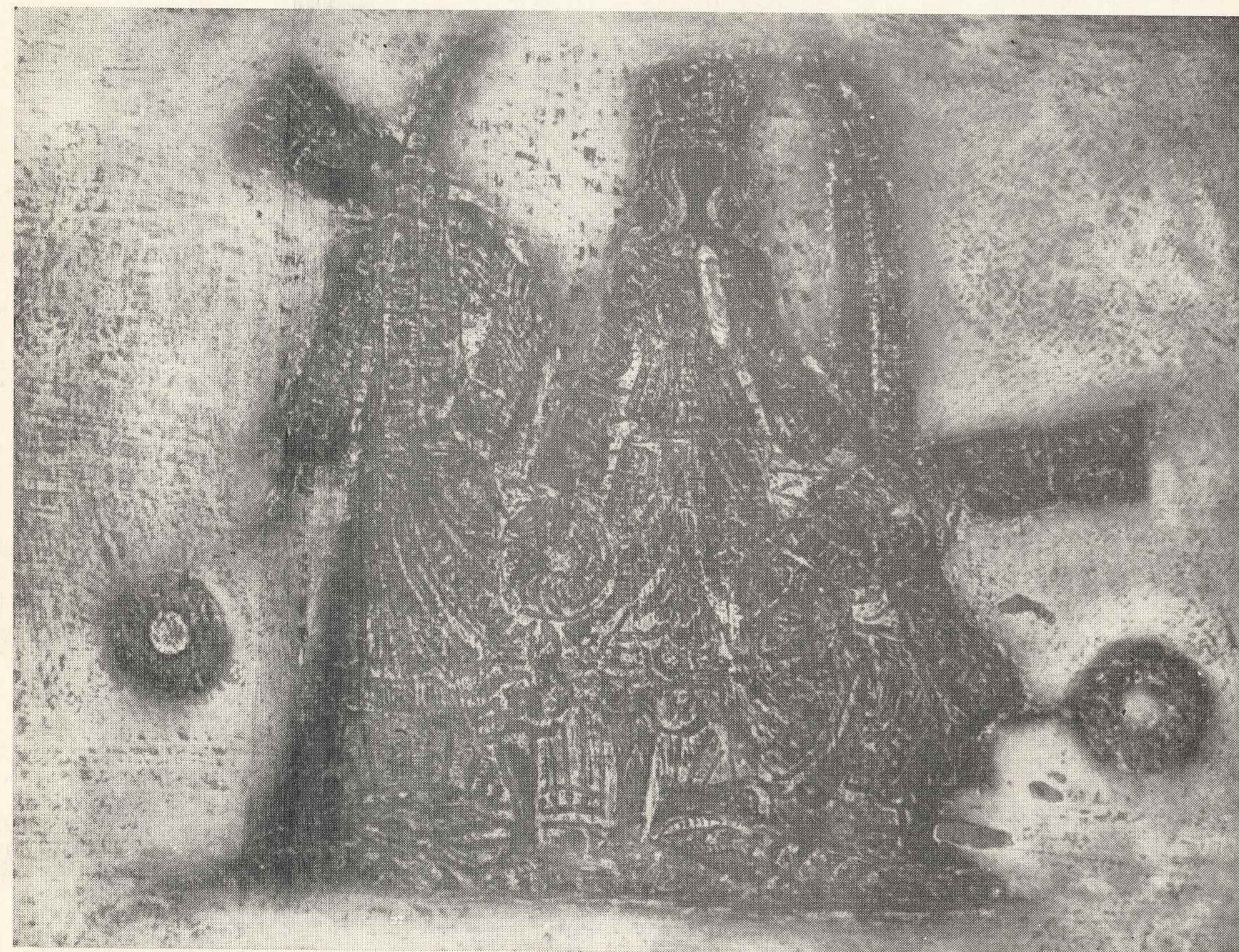
30. Oda do młodości, wariant II

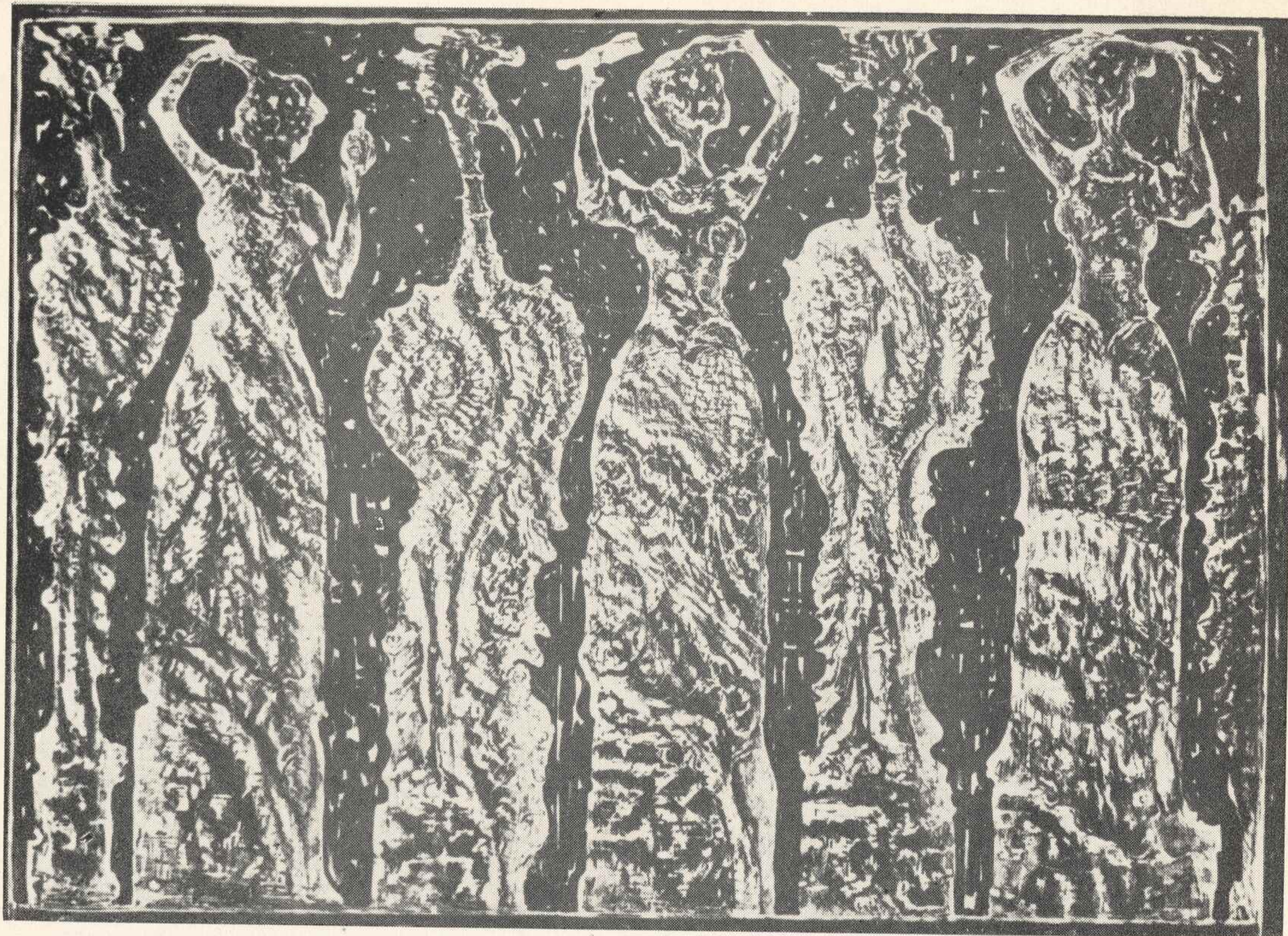




5. Bema pamięci rapsod żałobny

35. Wianki, wariant III





37. Kobiety i ptaki, wariant III

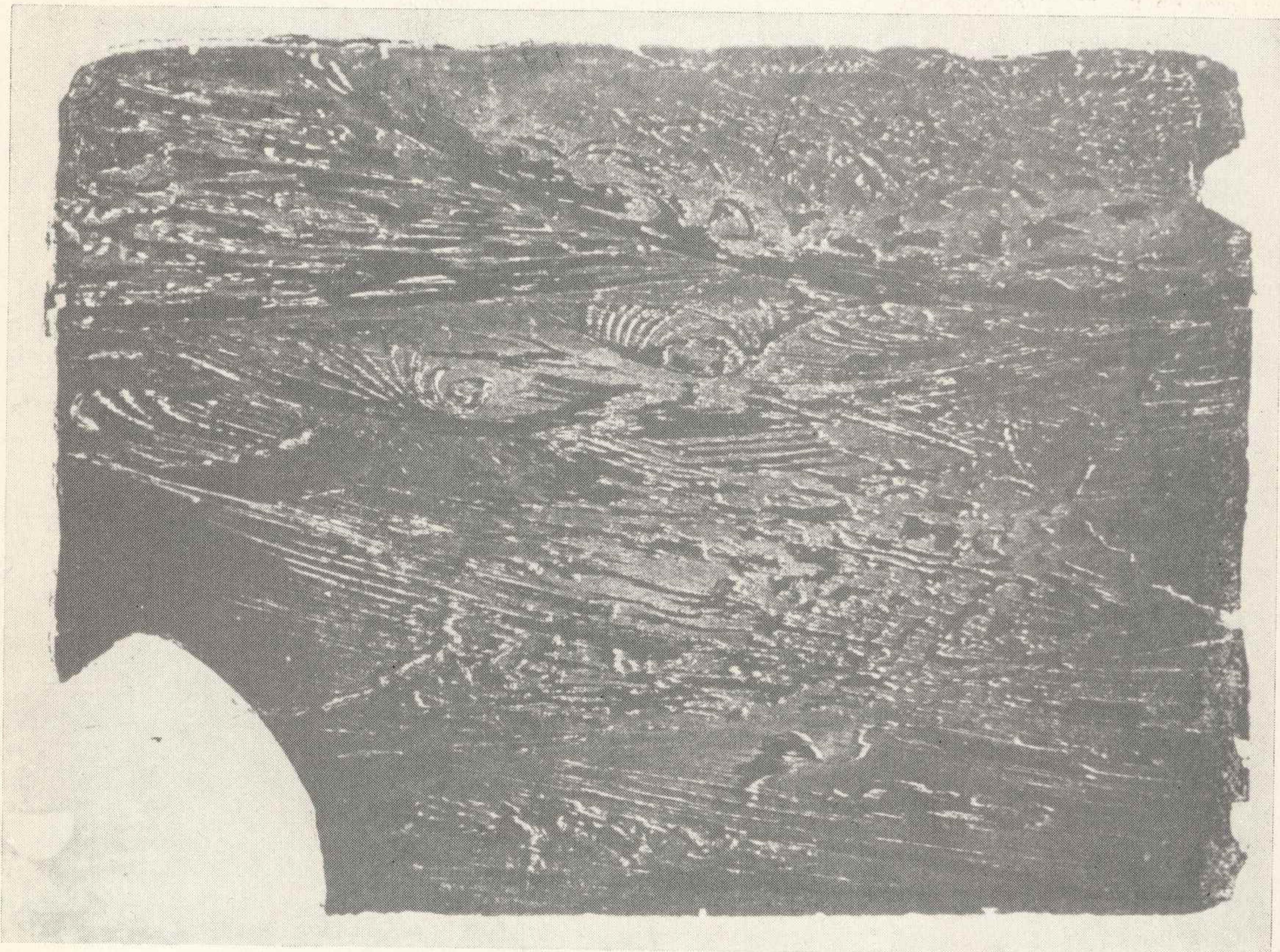
45. Polowanie na słonia



50. El Greco, wariant II



53. Perski dywan



58. Kompozycja morska II

75. Kompozycja morska III





85. Helios, wariant IV

39. Oda do młodości, wariant IV ►





82. Ruch w przestrzeni, wariant II

◀ 73. Kompozycja V

SPIS PRAC

1. Wianki, 1959, *litografia tusz*, 49×68
2. Krajobraz z Modły, 1959, *litografia tusz*, 22×33
3. Kompozycja witrażowa, 1959, *litografia tusz*, 25×32
4. Indyki, 1959, *litografia tusz*, 27×39
5. Bema pamięci rapsod żalobny, 1960, *litografia tusz*, 38×51
6. Kompozycja I, 1961, *litografia kolorowa*, 47×70
7. Trzy gracje I, 1962, *litografia kolorowa*, 50×69
8. Trzy gracje II, 1962, *litografia kolorowa*, 54×75
9. Dzbany, 1962, *litografia kolorowa*, 52×73
10. Dzbany, 1962, *litografia kolorowa*, 52×73
wł. Muzeum Narodowego w Warszawie
11. Łazienki, wariant I, 1962, *litografia kolorowa*, 50×57
12. Łazienki, wariant II, 1962, *litografia kolorowa*, 50×57
13. Łazienki, wariant III, 1962, *litografia kolorowa*, 50×57
14. Łazienki II, wariant II, 1962, *litografia kolorowa*, 50×69
15. Łazienki II, wariant III, 1962, *litografia kolorowa*, 50×69
16. Kobiety i ptaki, 1963, *litografia kolorowa*, 47×61
17. Kompozycja kosmiczna, wariant I, 1963, *litografia kolorowa*, 69×48
18. Kompozycja kosmiczna, wariant III, 1963, *litografia kolorowa*, 69×48
19. Złocona powierzchnia, 1963, *litografia kolorowa*, 70×49
wł. Muzeum Narodowego w Warszawie
20. Dramat Warszawy, 1963, *litografia kolorowa*, 67×47
wł. Muzeum Wojska Polskiego w Warszawie
21. Święto Morza, 1963, *litografia kolorowa*, 49×70
22. Oda do młodości, wariant I, 1963, *litografia kolorowa*, 68×48
23. Kopia z Tintoretta, 1964, *litografia kolorowa*, 46×66
24. Ptaki, 1964, *litografia tusz*, 35×50
25. Widok z okna, wariant II, 1964, *litografia kolorowa*, 49×62
26. Widok z okna, wariant III, 1964, *litografia kolorowa*, 49×62
27. Walka, 1964, *litografia kolorowa*, 52×71
28. Trzy gracje, 1965, *litografia kolorowa*, 47×61
29. Karnawał, 1965, *litografia kolorowa*, 45×67
30. Oda do młodości, wariant II, 1965, *litografia kolorowa*, 50×39
31. Ptaki, 1965, *litografia kolorowa*, 40×52
32. Wianki, 1965, *litografia kolorowa*, 46×60
wł. Muzeum Narodowego w Warszawie
33. Wianki, wariant I, 1965, *litografia kolorowa*, 46×60
34. Wianki, wariant II, 1966, *litografia kolorowa*, 46×60
35. Wianki, wariant III, 1966, *litografia kolorowa*, 46×60
36. Wianki, wariant IV, 1966, *litografia kolorowa*, 46×60
37. Kobiety i ptaki, wariant III, 1966, *litografia tusz*, 46×62
38. Oda do młodości, wariant III, 1966, *litografia kolorowa*, 49×39
39. Oda do młodości, wariant IV, 1966, *litografia kolorowa*, 60×42
40. Dumka ukraińska, wariant II, 1966, *litografia kolorowa*, 64×45
41. Dumka ukraińska II, 1966, *litografia kolorowa*, 64×45
42. Dumka ukraińska, wariant III, 1966, *litografia kolorowa*, 64×45
43. Kompozycja VI, 1966, *litografia kolorowa*, 61×45
44. Kompozycja kosmiczna, 1966, *litografia kolorowa*, 70×50
45. Polowanie na słonia, 1967, *litografia tusz*, 110×70
46. Polowanie na słonia, wariant II, 1967, *litografia kolorowa*, 69×49
47. Polowanie na słonia, wariant III, 1967, *litografia kolorowa*, 69×49
48. Polowanie na słonia, wariant IV, 1967, *litografia kolorowa*, 69×49
49. El Greco (interpretacja), wariant I, 1967, *litografia kolorowa*, 70×52
50. El Greco (interpretacja), wariant II, 1967, *litografia kolorowa*, 70×52
51. El Greco (interpretacja), wariant III, 1967, *litografia kolorowa*, 70×52
52. El Greco (interpretacja) wariant IV, 1967, *litografia kolorowa*, 70×32
53. Perski dywan, 1967, *litografia tusz*, 43×60
54. Perski dywan, wariant II, 1967, *litografia kolorowa*, 47×65
55. Perski dywan, 1967, *litografia kolorowa*, 43×60
wł. Muzeum Mazurskiego w Olsztynie
56. Botticelli (interpretacja), wariant I, 1967, *litografia kolorowa*, 68×47
57. Botticelli (interpretacja), wariant II, 1967, *litografia kolorowa*, 68×47
58. Kompozycja morska II, 1967, *litografia kolorowa*, 44×60
59. Kwiat, 1968, *litografia kolorowa*, 49×31
60. Neptun, wariant I, 1968, *litografia kolorowa*, 66×48
61. Neptun, wariant II, 1968, *litografia kolorowa*, 66×48
62. Neptun, wariant III, 1968, *litografia kolorowa*, 66×48
63. Neptun, wariant IV, 1968, *litografia kolorowa*, 66×48
64. Neptun, wariant V, 1968, *litografia kolorowa*, 66×48
65. Neptun, 1968, *litografia kolorowa*, 66×48
wł. Muzeum Narodowego w Szczecinie
66. Helios, wariant II, 1968, *litografia kolorowa*, 62×43
67. Helios, wariant III, 1968, *litografia kolorowa*, 62×43
68. Sen nocy letniej, 1968, *litografia kolorowa*, 48×68
69. Sen nocy letniej, wariant II, 1968, *litografia kolorowa*, 48×68
70. Kompozycja X, wariant I, 1968, *litografia kolorowa*, 51×70
71. Kompozycja X, wariant II, 1968, *litografia kolorowa*, 51×70
72. Kompozycja X, wariant III, 1968, *litografia kolorowa*, 51×70
73. Kompozycja V, 1968, *litografia kolorowa*, 61×42
74. Kompozycja morska, 1968, *litografia kolorowa*, 59×43
75. Kompozycja morska III, 1969, *litografia kolorowa*, 70×51
76. Kompozycja morska III, wariant I, 1969, *litografia kolorowa*, 70×51
77. Kompozycja morska III, wariant II, 1969, *litografia kolorowa*, 70×51
78. Kompozycja morska III, wariant III, 1969, *litografia kolorowa*, 70×51
79. Kompozycja morska III, wariant IV, 1969, *litografia kolorowa*, 70×51
80. Kompozycja morska III, wariant V, 1969, *litografia kolorowa*, 70×51
81. Ruch w przestrzeni, wariant I, 1969, *litografia kolorowa*, 68×48
82. Ruch w przestrzeni, wariant II, 1969, *litografia kolorowa*, 68×48
83. Ruch w przestrzeni, wariant V, 1969, *litografia kolorowa*, 68×48
84. Kobiety w parku, 1969, *litografia kolorowa*, 25×38
85. Helios, wariant IV, 1969, *litografia kolorowa*, 62×43
86. Perski dywan, wariant III, 1970, *litografia kolorowa*, 47×65
87. Kompozycja morska IV, wariant I, 1970, *litografia kolorowa*, 69×48
88. Czarny płomień, 1970, *litografia kolorowa*, 70×47
89. Kompozycja dekoracyjna XI, 1970, *litografia kolorowa*, 64×44
90. Kompozycja morska X, 1970, *litografia kolorowa*, 58×42

Projekt ekspozycji:

JÓZEF MROSZCZAK

Projekt plakatu:

BOHDAN OLECHNICKI

Opracowanie graficzne katalogu:

ZENON JANUSZEWSKI

Redakcja katalogu:

ADA POTOCKA (CBWA)

Zdjęcia:

PRACOWNIA FOTOGRAFICZNA CBWA — WIESŁAWA ROLKE

Redakcja techniczna:

HENRYK MALKO (CBWA)

Drukarnia im. Rewolucji Październikowej, Warszawa
Zam. 73/71. U-69. Nakład 500 egz. Cena zł 10.—

