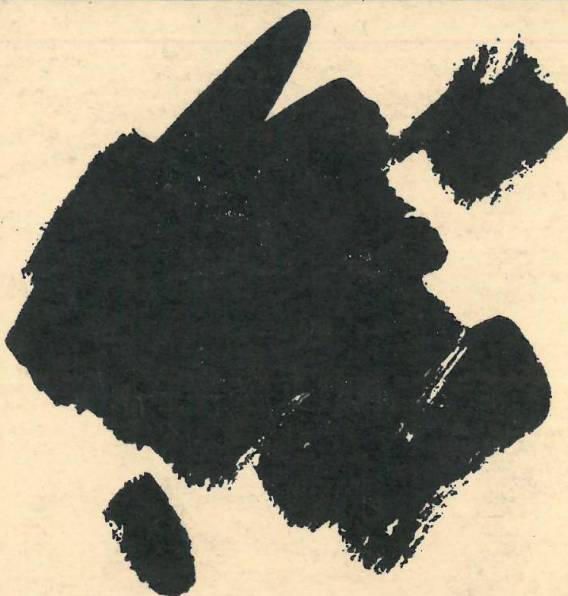


5/1967zach

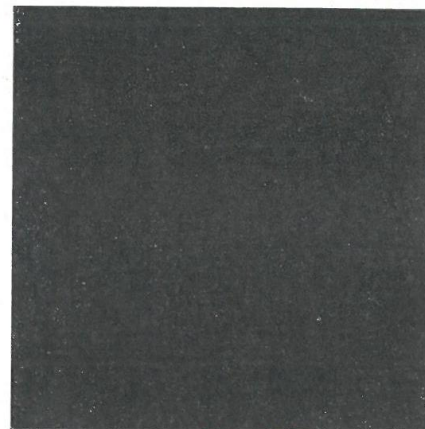


luty 1967

V
wystawa
prac
malarzy
realistów

katalog

5/67



Związek Polskich
Artystów Plastyków

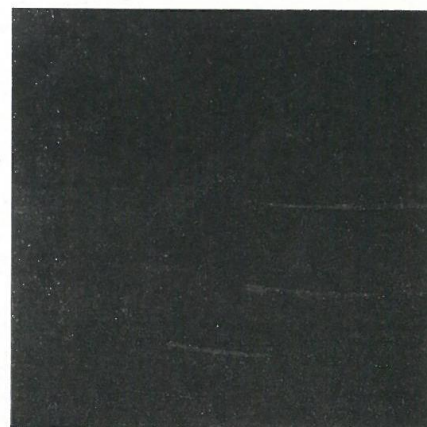
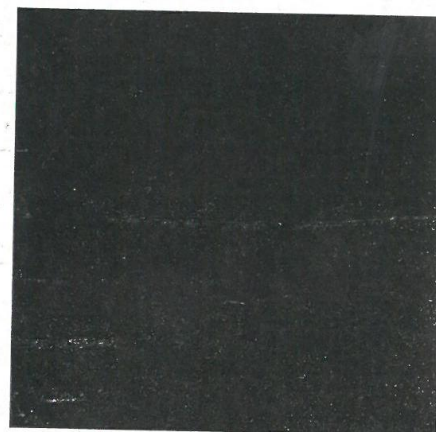
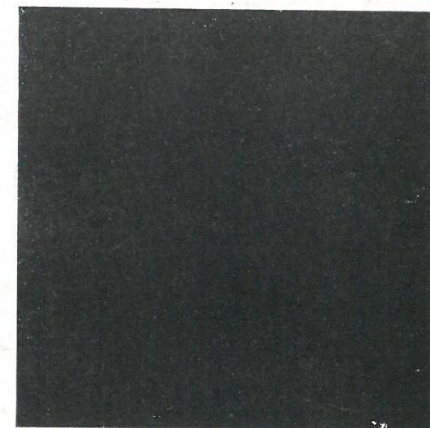
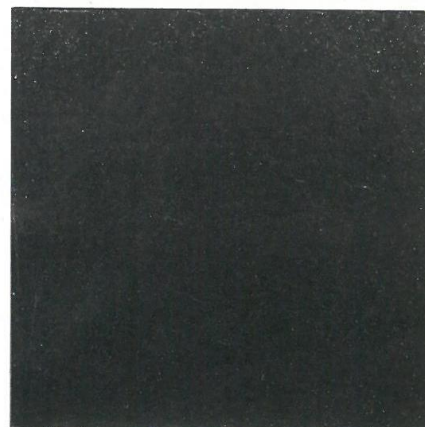
Centralne Biuro
Wystaw Artystycznych

Warszawa · Zachęta
Pl. Małachowskiego 3

CENTRALNE BIURO
WYSTAW ARTYSTYCZNYCH
Warszawa, pl. Małachowskiego 3
tel. 26 75-25

18/2/67

5/67



V
wystawa
prac
malarzy
realistów
luty · 1967

*Wszystko co w sztuce
jest zdobyczą prawdziwą
należy przyjąć jak najgoręcej,
lecz równocześnie ujawnić
i odtrącić wszystko to,
co okrywa sztandarem nowości
jaskrawe wsteczństwo...*

*Odnowa w sztuce
jest nie do pomyślenia
bez żarliwego stosunku
do potężnych sił
tkwiących w naturze.
Jesteśmy dziećmi ziemi,
na której żyjemy,
ona jest terenem
naszych doświadczeń,
naszej twórczości.
A jeśli chcemy
poznać wszechświat,
otworzy nam oczy
tylko nasz mikrokosmos.*

MARCEL GROMAIRE

Dlaczego realizm? Dlaczego sztuka wynikająca z obserwacji natury, dlaczego materia, przestrzeń, światło? Dlaczego włączać uczucia i myśli artysty w sprawy otaczającego go świata, dlaczego „literatura”? Czy jest to kwestia tradycji sztuki europejskiej, kultuwującej od setek lat sztukę realistyczną? Czy sprawa społecznej funkcji sztuki, jej problemów i masowej, powszechnej odbiorczości? Czy wreszcie specyfika malarstwa jako sztuki przedstawiającej, która traci podstawową rację istnienia, gdy rezygnuje z funkcji przedstawiania?

Można wyliczać dziesiątki argumentów przemawiających za sztuką realistyczną. Jednego nie wolno tu pominąć: sprawy mody, handlu i reklamy, które wtargnęły na teren sztuki. Jest to tym bardziej istotne, że nowości artystyczne najczęściej docierają do nas jako „absolut” uwolniony ze splotu komercyjnych zabiegów,

lansujących modę sezonu na „style”, „szkoły”, „geniuszów”. Faktem jest, że nie zawsze potrafimy odróżnić prawdziwą nowość od jej pozoru.

Pewne, że w tej atmosferze jarmarcznego zgiełku ostać się może jedynie autentyzm przeżycia i swobodna wypowiedź artysty.

W sztuce, podobnie jak w innych dziedzinach życia społecznego, minęły czasy swobodnej gry sił. W rękach menażerów sztuki znalazły się ogromne środki reklamy i sugestii, pozwalające im dowolnie manipulować kryteriami artystycznymi. Kazań nam wzruszać się nie tym, co odpowiada naszym moralnym i estetycznym poglądom, nie tym, co wynika z naszego własnego doświadczenia życiowego, lecz tym, co narzucają nam przez żurnale, magazyny, monografie, nagrody i... wysokie ceny na rynku sztuki.

„Nowe” zawsze miało pobudzający wpływ na twórczość, nowe

idee przywożone z centrów artystycznych zawsze wystawiały na próbę stare zmurszałe postawy estetyczne. Nigdy jednak nie były one towarem produkowanym dla celów niewiele mających ze sztuką wspólnego. Nigdy nie stanowiły tak wątpliwych wartości artystycznych jak obecnie, nigdy też nie ginęły tak szybko w mroku zapomnienia. Nie jest przypadkiem, że wielcy współcześni malarze to przeważnie samotnicy, tworzący na uboczu wielkiego rynku sztuki i nie stanowiący dlań atrakcji: malują „zbyt wolno”, a dzieło ich nie ma warunków, by stać się obiektem handlowej spekulacji.

Autentyzm przeżycia nie zależy, rzecz jasna, od estetycznej formy artysty, od tego, czy uprawia sztukę figuratywną czy abstrakcję. Istotne jest, by świadomie dokonywał wyboru wśród modnych tendencji w sztuce.

Prawda osobistego przeżycia artysty to wartość, o którą coraz trudniej w rynkowej produkcji sztuki.

Indeks autorów

ROGER CHAPELAIN-MIDY

Paryż, 68 rue Lhomond, Francja

- Martwa natura z kawonami, olej,
180×150
Katedra Notre Dame w grudniu,
olej, 140×110
Sen, olej, 200×103
Argonauta, olej, 127×120
Bezgłośna rozmowa, olej, 152×120

MICHAEL MATHIAS PRECHTL

Norymberga, Weimarerstrasse 8, NRF

- Dzieci wielkemiejskie, litografia,
30×51
Madonna i dzieciątko z gruszką (na
temat Dürera), litografia, 56×44
W okopie, litografia, 42,5×51
Wielki koń (na temat Dürera), lito-
grafia, 53,5×47
Mała Cyganka, litografia, 58,5×43
Manager, litografia, 36×46

WILLI SITTE

Halle, Frohe Zukunft 1, NRD

- Rycerz kłęski, 1965, olej, 200×122
Strącenie do piekieł (studium), 1965,
rysunek piórko pędzel, 95×75
Gore!, 1966, olej, 180×122 (część
tryptyku „Piekło w Wietnamie”)
Dobosz, 1966, olej, 180×122 (część
tryptyku „Piekło w Wietnamie”)
Robotnik (studium), 1966, rysunek
piórko, pędzel, 95×75
Piosenkarz, rysunek sepia, 95×75

MIECZYŚLAW BARYŁKO

Sopot, Dąbrowskiego 4 m. 2

1. Nietolerancja, olej, 120×139
2. Woda i chleb, olej, 60×70
3. Człowiek w płomieniach, olej,
99×62
4. My, olej, 70×60
5. Portret, olej, 79×69
6. Nadzy, olej, 37×70
7. Ecce homo, olej, 70×100

OLGIERD BIERWIACZONEK

Mikołów, Żwirki i Wigury 42a

8. Kury, 1965, olej płótno, 44,5×49
9. Martwa natura, 1965, olej płót-
no, 30×60
10. Krysia, 1966, olej płótno, 70×38
11. Kwiaty, 1966, olej płótno, 60×42
12. Fragment krajobrazu z wieżą ra-
tuszową w Łądku, 1966, olej
płótno, 60×72
13. Portret, 1966, olej płótno, 81×48
14. Studium portretowe, 1966, olej
płótno, 81×46

WIESŁAW GARBOLIŃSKI

Łódź, Starosikawska 25 m. 35

15. Muzykanci, olej, 146×114
16. Pejzaż miejski, olej, 114×129
17. Akt I, olej, 114×146
18. Akt II, olej, 129×114
19. Martwa natura, olej, 146×114
20. Z pracy, olej, 93×114
21. Kompozycja, olej, 146×146

ELEONORA JAGACIAK-BARYŁKO

Sopot, Dąbrowskiego 4 m. 2

22. Koncert, olej, 102×79
23. Portret dziewczyny, olej, 71×57
24. Kwiaty, olej, 50×60
25. Portret dziewczyny z dzbanem, olej, 71×57
26. Pejzaż jesienny, olej, 80×75
27. Pejzaż wieczorny, olej, 80×75
28. Pejzaż gdański, olej, 50×65

JANUSZ KACZMARSKI

Warszawa, Wiejska 9 m. 13

29. W pracowni I, 1966, olej deska, 59×133
30. W pracowni II, 1966, olej karton, 82×66
31. W bramie, 1966, olej płótno, 70×90
32. Na schodach, 1966, olej płótno, 97×130
33. Kobieta w oknie, 1966, olej płótno, 130×97
34. Studium pejzażowe I, 1966, olej karton, 81×60
35. Studium pejzażowe II, 1966, olej płótno, 52×71

ZDZISŁAW KAŁĘDKIEWICZ

Gdańsk-Oliwa, Leśna 9 m. 2

36. Kompozycja tematyczna I, 1966, olej, 80×150
37. Kompozycja tematyczna II, 1966, olej, 75×150

15/67

II II 67

38. Kompozycja tematyczna III, 1966, olej, 75×145
39. Kompozycja tematyczna IV, 1966, olej, 75×150
40. Kompozycja tematyczna V, 1966, olej, 80×150
41. Ikar, 1966, olej, 80×110
42. Na brzegu morza, 1966, olej, 80×110

TADEUSZ KOZŁOWSKI

Warszawa, Broniewskiego 50 m. 16

43. Satrapa, olej, 72×60
44. Akt, olej, 60×42
45. Pejzaż I, olej, 64×91
46. Pejzaż II, olej, 46×61
47. Pejzaż III, olej, 46×61
48. Pejzaż IV, olej, 45×61
49. Pejzaż V, olej, 40×60

HELENA KRAJEWSKA

Warszawa, J. Dąbrowskiego 75 m. 64

50. Bibeloty, olej, 71×152
51. O kość, olej, 100×120
52. Wnętrze, olej, 72×90
53. Cyrk na Visconti, olej, 120×150
54. Portret dziewczyny, olej, 92×64

JULIUSZ KRAJEWSKI

Warszawa, J. Dąbrowskiego 75 m. 64

55. Dziwne spotkanie, olej, 90×120
56. Przyjaciele, olej, 60×81
57. W pracowni, olej, 73×92
58. Obywatel, olej, 55×38
59. Sołtys, olej, 60×72

JERZY KRAWCZYK

Łódź, Al. Róż 4/6

60. Już było, olej płótno, 90×50
61. Też było, olej płótno, 125×97
62. Było, olej płótno, 93×60
63. Było było, olej płótno, 100×170
64. Nic nowego, olej płótno, 68×50
65. Nic ciekawego, olej płótno, 40×68
66. Chyba plagiat, olej płótno, 67×40

BENON LIBERSKI

Łódź, Głowackiego 15

67. Western, 1965, olej, 100×81
68. Western, 1965, olej, 80×80
69. Chemostal, 1966, olej, 100×60
70. Puławskie Azoty I, 1966, olej, 122×170
71. Puławskie Azoty II, 1966, olej, 122×131
72. Białowieża, 1966, olej, 120×150
73. Nie, 1966, olej, 130×116

ANNA LISIEWICZ-GRUNDLAND

Warszawa, Wrzeciono 45 m. 20a

74. Portret, 1965, olej, 80×105
75. Nowy widok, 1966, olej, 100×75
76. Huta Warszawa nocą, 1966, olej, 100×75
77. Las, 1966, olej, 75×100
78. Irysy, 1966, olej, 70×60
79. Pejzaż, 1966, olej, 100×75
80. W kinie, 1966, olej, 90×64

ANTONI LYŻWAŃSKI*Warszawa, Angorska 8a m. 16*

- 81. Ryby, olej, 80×100
- 82. Złe czasy, olej, 80×100
- 83. Sopot, olej, 80×100
- 84. Martwa natura — Zielone pieprze, olej, 80×100

MARIA MARKOWSKA*Kraków, 18 Stycznia 76 m. 9*

- 85. Rozmowa, 1966, gwasz, 100×70
- 86. Kompozycja z widelcem, 1966, gwasz, 100×70
- 87. Portret w pejzażu, 1966, gwasz, 78×105
- 88. Kompozycja I, 1966, gwasz, 105×78
- 89. Kompozycja II, 1966, gwasz, 105×78
- 90. Kompozycja III, 1966, gwasz, 105×78

STANISŁAW MICHAŁOWSKI*Gdańsk, Podwale Staromiejskie 89 m. 16*

- 91. Prom, olej, 122×161
- 92. Ryba, olej, 61×81
Z cyklu „Przeciw wojnie”
- 93. Miasto, olej, 122×161
- 94. Pejzaż CXIII, olej, 122×161
- 95. Z cyklu „Pejzaże mojej ulicy” I, olej, 122×81
- 96. Z cyklu „Pejzaże mojej ulicy” II, olej, 81×61
- 97. Z cyklu „Pejzaże mojej ulicy” III, olej, 78×94

TEODOZJA MŁYNARSKA*Warszawa, Namysłowska 7 m. 32*

- 98. W świecie marzeń, olej, 135×100
- 99. Gitarzystka, olej, 100×80
- 100. Martwa natura, olej, 100×80
- 101. Mała lady, olej, 100×80
- 102. Portret własny, olej, 100×80
- 103. Pejzaż szkocki I, olej, 100×80
- 104. Pejzaż szkocki II, olej, 100×80

JÓZEF MŁYNARSKI*Warszawa, Namysłowska 7 m. 32*

- 105. Kompozycja przestrzenna I, olej, 200×110
- 106. Kompozycja przestrzenna II, olej, 200×110
- 107. Martwa natura — owoce, olej, 100×80

Reminiscencje z podróży:

- 108. Pejzaż szkocki nr 1, olej, 100×80
- 109. Pejzaż szkocki nr 2, olej, 100×80
- 110. Pejzaż III, olej, 100×80
- 111. Pejzaż IV, olej, 100×80

LUDMILA MURAWSKA*Warszawa, Karolkowa 59a m. 28*

- 112. Pejzaż żarnowiecki I, 1965, olej płótno, 72×55
- 113. Pejzaż żarnowiecki II, 1965, olej płótno, 38×103
- 114. Odrzykoń, 1965, olej płótno, 72×55

- 115. Madonna Tarnowiecka, 1965, olej deska, 93×38

- 116. Kwiaty, 1965, olej płótno, 45×99

- 117. Pejzaż górski, 1966, olej płótno, 54×64

URSZULA NOWOCIEŃ-STEWULA*Piastów, Sowińskiego 24*

- 118. Czerwińsk, 1965, olej, 82×100

- 119. Martwa natura z piecykiem, 1965, olej, 99×70

- 120. Pejzaż, 1965, olej, 100×75

- 121. Martwa natura I, 1966, olej, 75×95

- 122. Kobieta z martwą naturą, 1966, olej, 100×90

- 123. Martwa natura II, 1966, olej, 90×60

WŁODZIMIERZ PANAS*Warszawa, Walecznych 8*

- 124. Nad Lemanem, 1966, olej płótno, 82×95

- 125. Fragment miasta, 1966, olej płótno, 78×95

- 126. Nasz spacer, 1966, olej płótno, 100×88

- 127. Portret żony pod wpływem luministów, 1966, olej płótno, 50×50

- 128. Portret własny, 1966, olej płótno, 65×83

JERZY TADEUSZ POŁEĆ*Skierniewice, Lelewela 9 m. 35*

129. Kwiaty I, 1966, akwarela,
42×60
130. Kwiaty II, 1966, akwarela,
60×42
131. Kwiaty III, 1966, akwarela,
42×60
132. Kwiaty IV, 1966, akwarela,
60×42
133. Kwiaty V, 1966, akwarela,
42×60
134. Kwiaty VI, 1966, akwarela,
60×42
135. Kwiaty VII, 1966, akwarela,
42×60

RAFAŁ POMORSKI*Katowice, Dyrekcyjna 9 m. 2*

136. Obraz 1, olej, 75×90
137. Obraz 2, olej, 75×90
138. Obraz 3, olej, 75×90
139. Obraz 4, olej, 75×90
140. Obraz 5, olej, 75×90
141. Obraz 6, olej, 75×90
142. Obraz 7, olej, 75×90

STANISŁAW POZNAŃSKI*Warszawa, J. Dąbrowskiego 82 m. 141*

143. Życie podwórka, 1965, olej,
97×147
144. Port na tle miasta, 1965, olej,
81×65
145. Pejzaż fabryczny, 1965, olej,
80×64

146. Sygnały uliczne, 1965, olej,
73×93

147. Świat manekinów, 1965, olej,
100×99

MAREK SAPETTO*Warszawa, Mickiewicza 13/15 m. 15*

148. Konie I, 1966, olej, 120×140
149. Konie II, 1966, olej, 115×145
150. Konie III, 1966, olej, 120×140
151. Konie IV, 1966, olej, 120×140
152. Polska corrida, 1966, olej,
115×145
153. Kompozycja I, 1966, olej,
115×145
154. Kompozycja II, 1966, olej,
115×145

JÓZEF SKROBIŃSKI*Łódź, Głowackiego 17 m. 12a*

155. Pejzaż z drzewami, olej,
146×114
156. Pejzaż z domami, olej,
146×114
157. Pejzaż podmiejski, olej,
114×146
158. Pejzaż ze sztafajem, olej,
100×73
159. Pejzaż romantyczny, olej,
150×230
160. Bez tytułu I, olej, 146×114
161. Bez tytułu II, olej, 143×114

RYSZARD SKUPIN*Poznań, Słowackiego 28b m. 13*

162. Koegzystencja, olej, 100×150
163. Obraz symboliczny I, olej

164. Obraz symboliczny II, olej
165. Obraz symboliczny III, olej
166. Obraz symboliczny IV, olej
Z cyklu „Obrazy przeciwstawne”

167. Plemniki i grzyb atomowy
(dyptyk), olej, 140×150

168. My kobiety całego świata nie
chcemy więcej rodzić „mięsa
armatniego” (dyptyk), olej

MAGDALENA SPASOWICZ*Warszawa, plac Zamkowy 1/3 m. 20*

169. Pomnik Mickiewicza, olej,
46×65

170. Pejzaż z Płocka, olej, 46×65

171. Pejzaż z mostem, olej, 54×73

172. Pejzaż jesienny, olej, 54×73

173. Pejzaż z Węgrowa, olej, 46×65

174. Paryż, olej, 54×73

**STANISŁAWA STELMASZEWSKA-
PANASOWA***Warszawa, Walecznych 8*

175. Rodzinny grajek, 1966, olej
płótno, 60×54

176. Notre Dame, 1966, olej płótno,
75×60

177. Ulica przy parku w Genewie,
1966, olej płótno, 50×60

178. Nad Arwą, 1966, olej płótno,
40×50

179. Fragment starej Genewy, 1966,
olej płótno, 55×46

180. Dom w Lozannie, 1966, olej
płótno, 70×65

181. Boczna od Albert Gos, 1966,
olej płótno, 40×50

BARBARA SZAJDZIŃSKA-KRAWCZYK

Łódź, Al. Róż 4/6

182. Przestrzenne, olej płótno,
94×66

183. Konkurs na opakowanie, olej
płótno, 66×94

184. Z przeceny, olej płótno, 77×42

185. Nosiwoda, olej płótno, 99×81

186. Święteczne, olej płótno, 72×61

187. Szabas, olej płótno, 55×68

188. Okno, olej płótno, 63×70

WIESŁAW SZAMBORSKI

Warszawa, Krakowskie Przedmieście 58/60

189. W galerii, olej, 100×130

190. Szachiści, olej, 120×170

191. Wyjście z Akademii, olej,
160×125

192. Obiad, olej, 160×120

193. Monter, olej, 120×129

194. W pracowni, olej, 110×100

195. Na wystawie, olej, 100×90

KAZIMIERZ ŚRAMKIEWICZ

Gdańsk-Oliwa, Podhalańska 16

196. Sycylia I-64, 1966, olej,
122×130

197. Sycylia II-64, 1966, olej,
122×130

198. Sycylia III-64, 1966, olej,
81×100

199. Sycylia IV-64, 1966, olej,
98×140

200. Taormina I-64, 1966, olej,
98×140

201. Palermo I-64, 1966, olej,
79×119

202. Palermo II-64, 1966, olej,
76×152

ANNA TROJANOWSKA-KACZMARSKA

Warszawa, Wiejska 9 m. 13

203. Stara lampa i reprodukcje,
1963—1966, olej płótno, 72×95

204. Martwe kwiaty, 1965, olej des-
ka, 40×70

205. Podróźni — gracze, 1965, olej
płótno, 60×81

206. Nakryto do stołu, 1966, olej
tempera deska, 100×80

BRONISŁAWA WILIMOWSKA

Warszawa, Rynek Starego Miasta 12 m. 16

Z cyklu „Wieczory warszawskie”:

207. Ulica, olej, 65×85

208. Park, olej, 65×85

209. Kraków I, olej, 90×55

210. Kraków II, olej, 90×55

211. Kompozycja I, olej, 120×60

212. Kompozycja II, olej, 120×60

213. Kompozycja III, olej, 120×60

ALEKSANDER WINNICKI

Warszawa, plac Zamkowy 1/3 m. 20

214. Cyrk, olej, 46×65

215. Martwa natura, olej, 55×36

216. Zaduszki, olej, 54×73

217. W Wilanowie, olej, 54×73

218. Kompozycja, olej, 46×65

219. Kompozycja, olej, 60×80

WITOLD ZACHAREWICZ

Kraków, Bohaterów Stalingradu 30a m. 42

220. Pejzaż z Włoch I, 1966, olej,
38×46

221. Pejzaż z Włoch II, 1966, olej,
38×46

222. Roquenbrunvillage, 1966, olej,
41×27

223. Assyż I, 1966, olej, 27×46

224. Assyż II, 1966, olej, 41×24

225. Uliczka, 1966, olej, 41×27

226. Pejzaż z Południa, 1966, olej,
38×46

WŁODZIMIERZ ZAKRZEWSKI

Warszawa, Kościelna 10 m. 13

227. Mediolan. Viale Certosa, 1965,
olej, 45×65

228. Paryż. Boulevard des Italiens,
1965, olej, 65×81

229. Senlis. Rue Duchatle, 1966,
olej, 60×81

230. Jarosław, 1966, olej, 46×61

231. Kazimierz, 1966, olej, 65×81

232. Kazimierz. Fragment Rynku,
1966, olej, 54×81

233. Pejzaż warszawski, 1966, olej,

STANISŁAW ŻÓŁTOWSKI

Warszawa, Aleje Jerozolimskie 11 m. 19

234. Pejzaż ardeński, 1966, olej,
120×130

235. Kompozycja, 1966, olej,
120×120

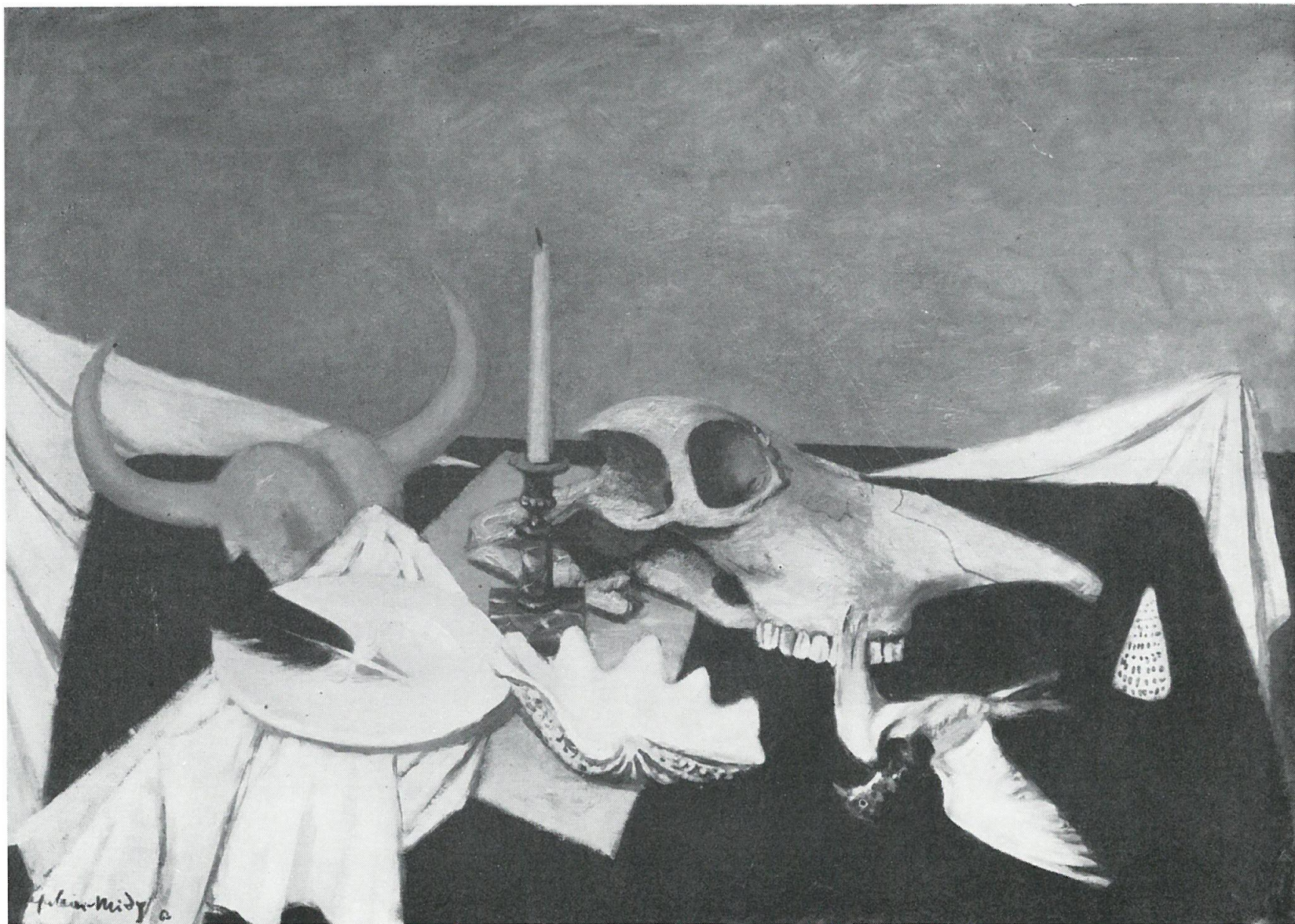
236. Pejzaż włoski, 1966, olej,
130×100

237. Akt, 1966, olej, 130×100

238. Pejzaż z Prowansji, 1966, olej,
120×120

Roger Chapelain Midy

Martwa natura z czaszkami (poza katalogiem)



Michael Mathias Prechtl

Mała cyganka



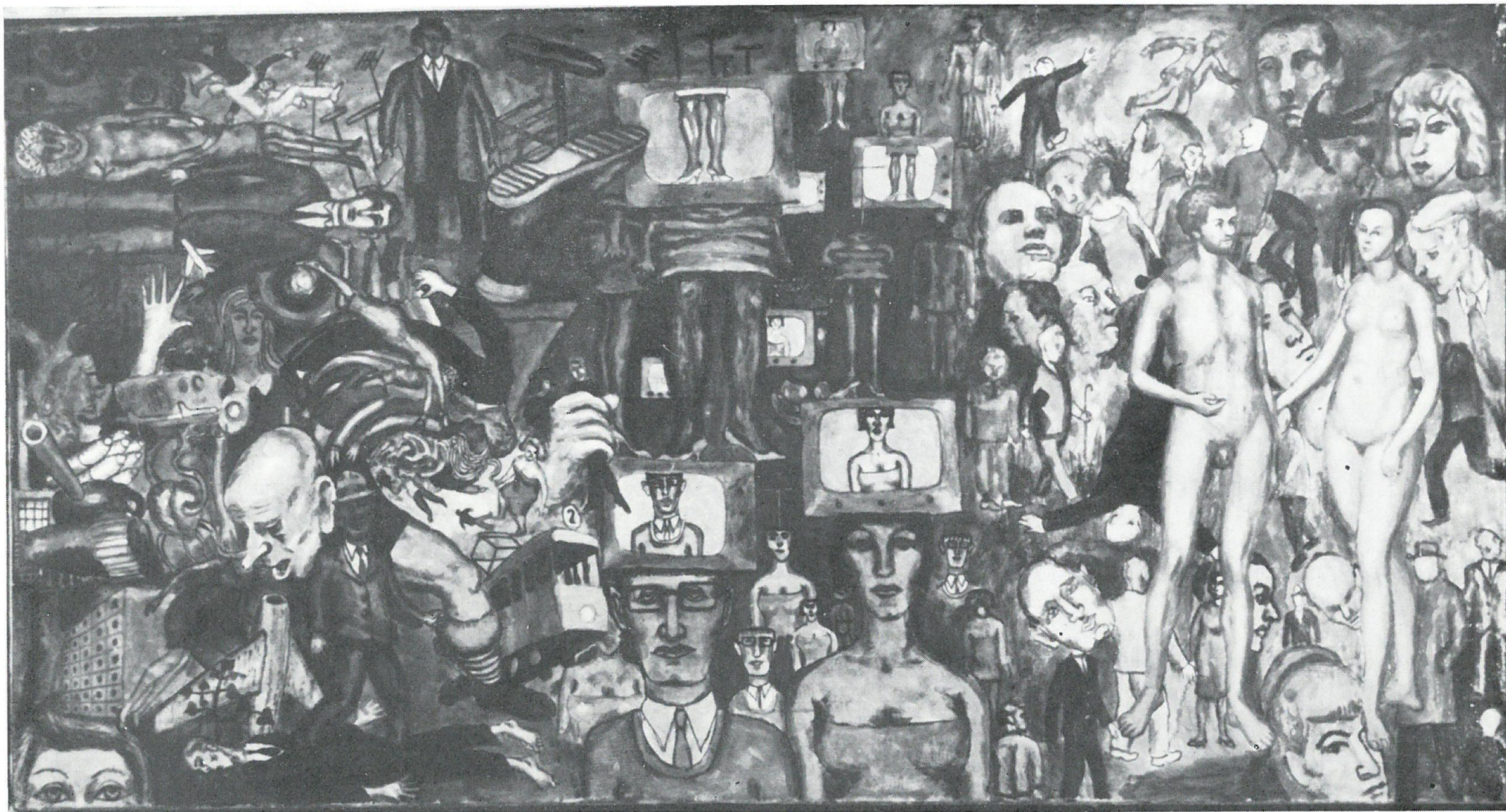
Willi Sitte

Gore! („Piekło w Wietnamie”)



Mieczysław Baryłko

Nadzy



Olgierd Bierwiaczonek

Krysia



Wiesław Garboliński

Akt II



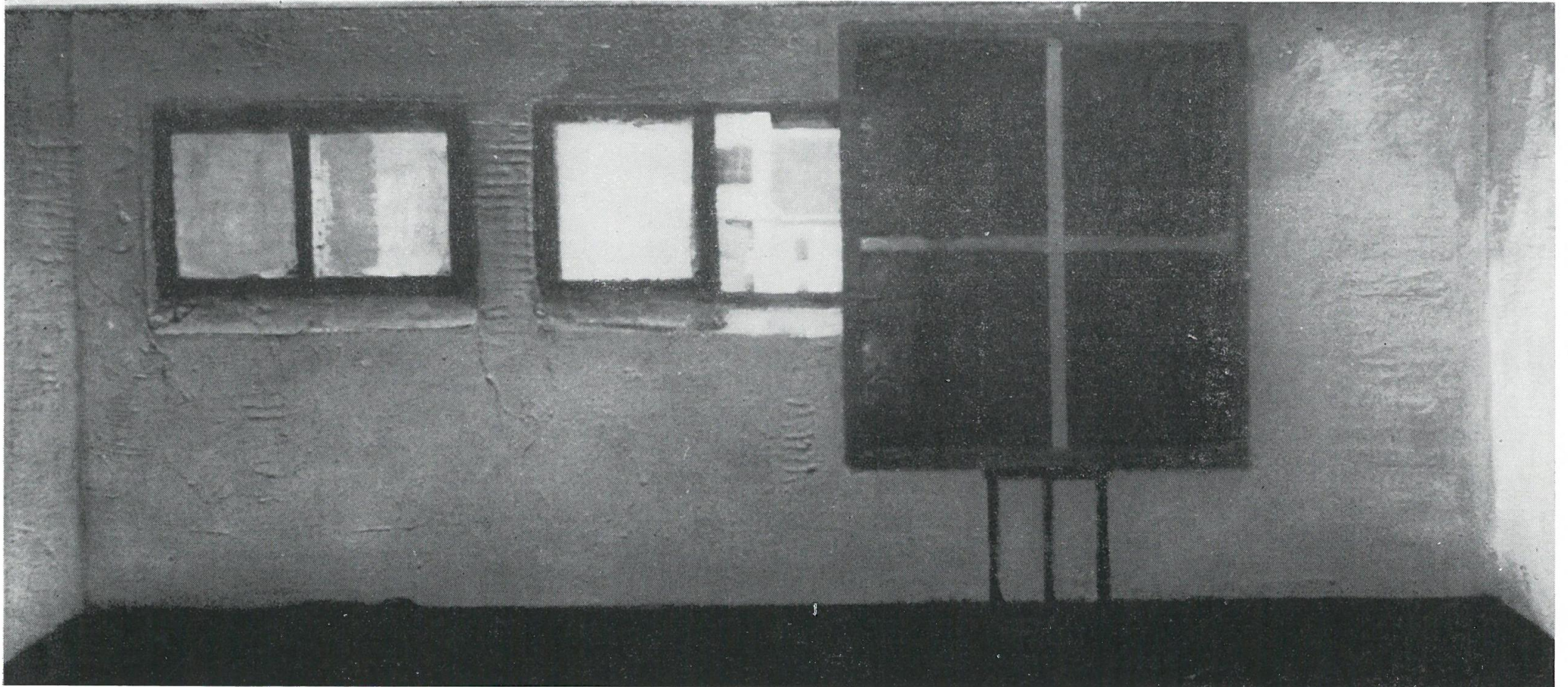
Eleonora Jagaciak-Barytko

Portret dziewczyny z dzbanem



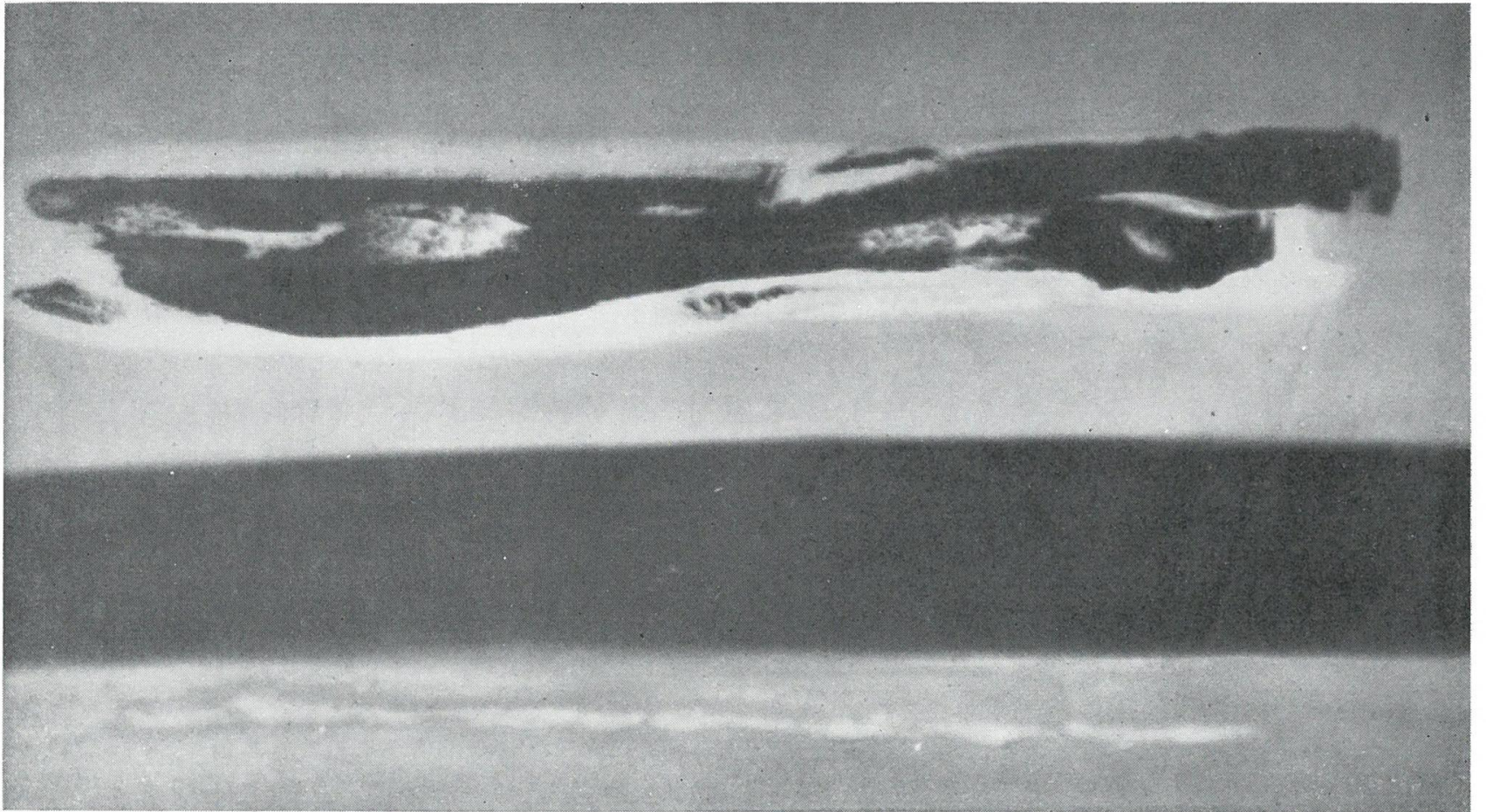
Janusz Kaczmarek

W pracowni I



Zdzisław Kałedkiewicz

Kompozycja tematyczna I



Tadeusz Kozłowski

Pejzaż II



Helena Krajewska

Bibeloty



Juliusz Krajewski

Sottys



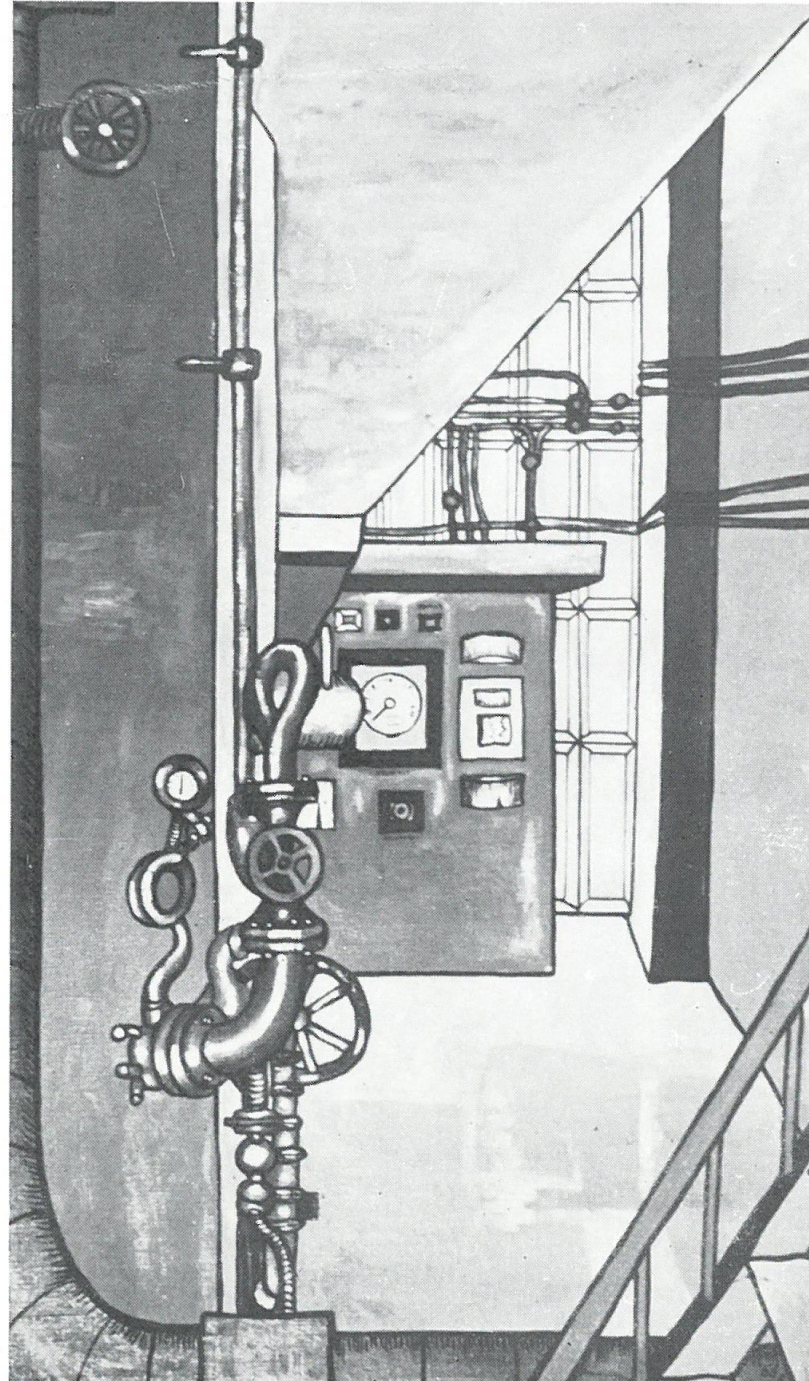
Jerzy Krawczyk

Już było



Benon Liberski

Chemostal



Anna Lisiewicz-Grundland

Nowy widok



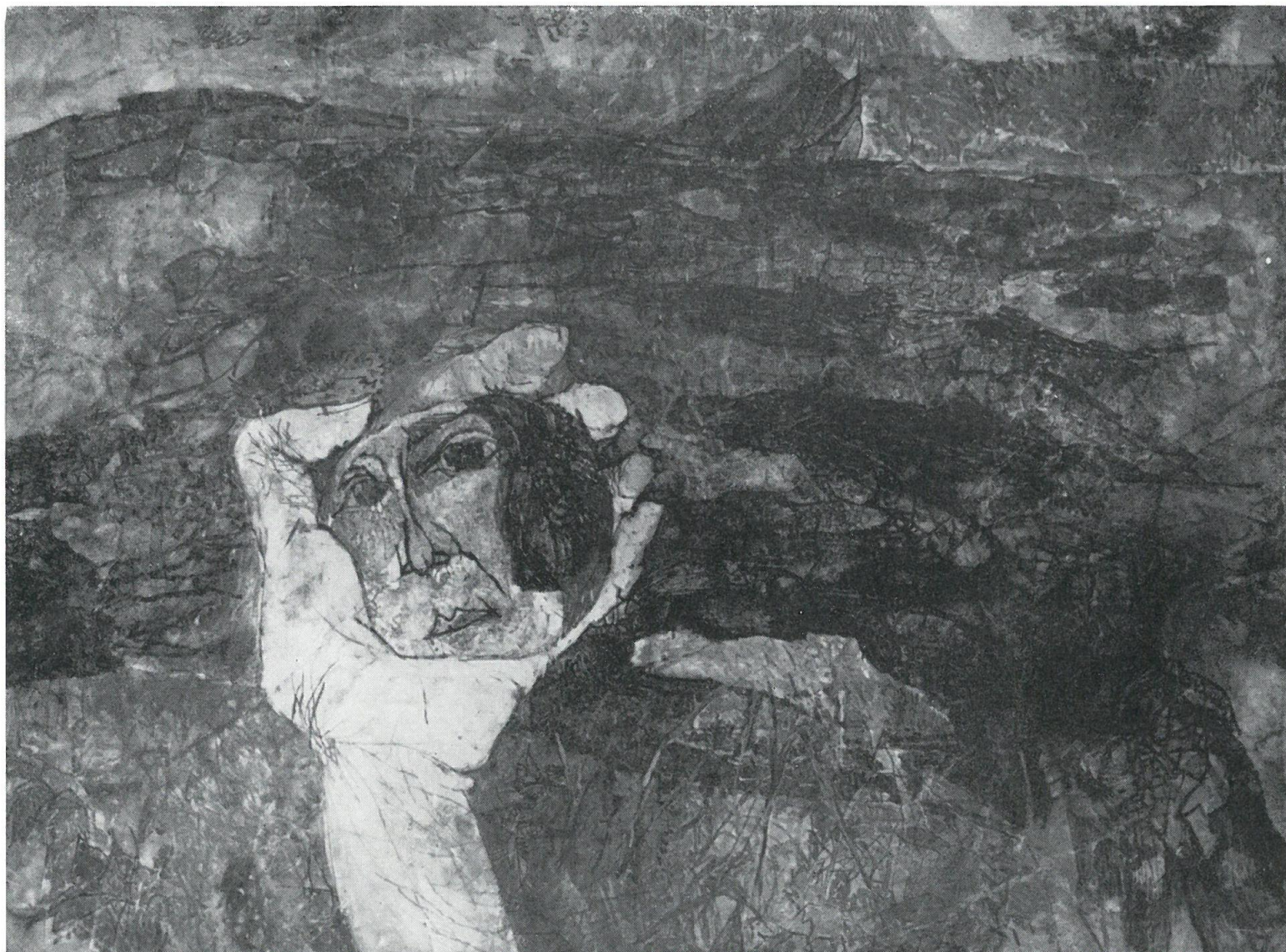
Antoni Łyżwański

Złe czasy



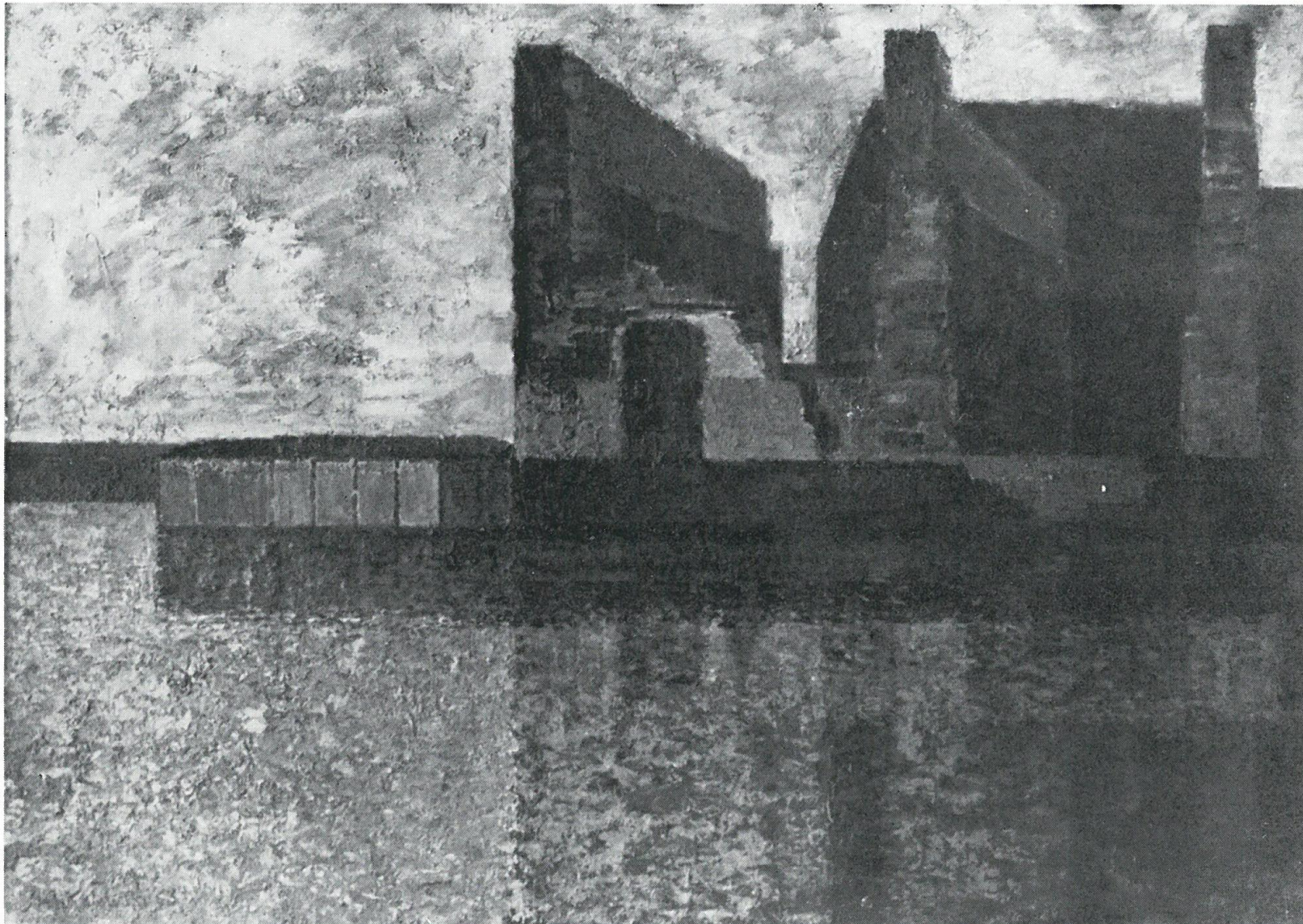
Maria Markowska

Portret w pejzażu



Stanisław Michałowski

Z cyklu „Przeciw wojnie” Pejzaż CLIII



Teodozja Młynarska

Martwa natura



Ludmiła Murawska

Madonna Tarnowiecka



Urszula Nowocień-Stewula

Pejzaż



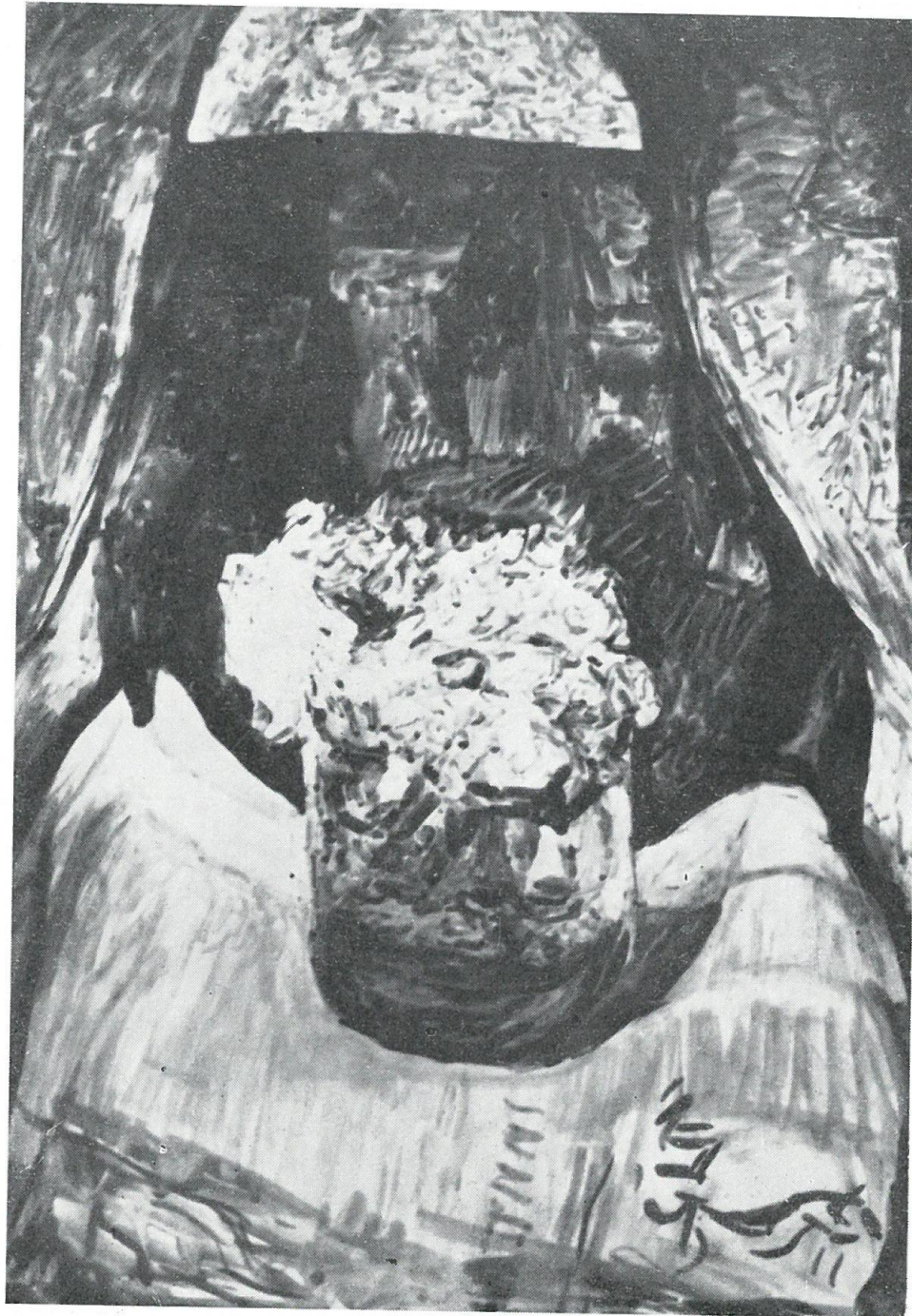
Włodzimierz Panas

*Portret żony
pod wpływem luministów*



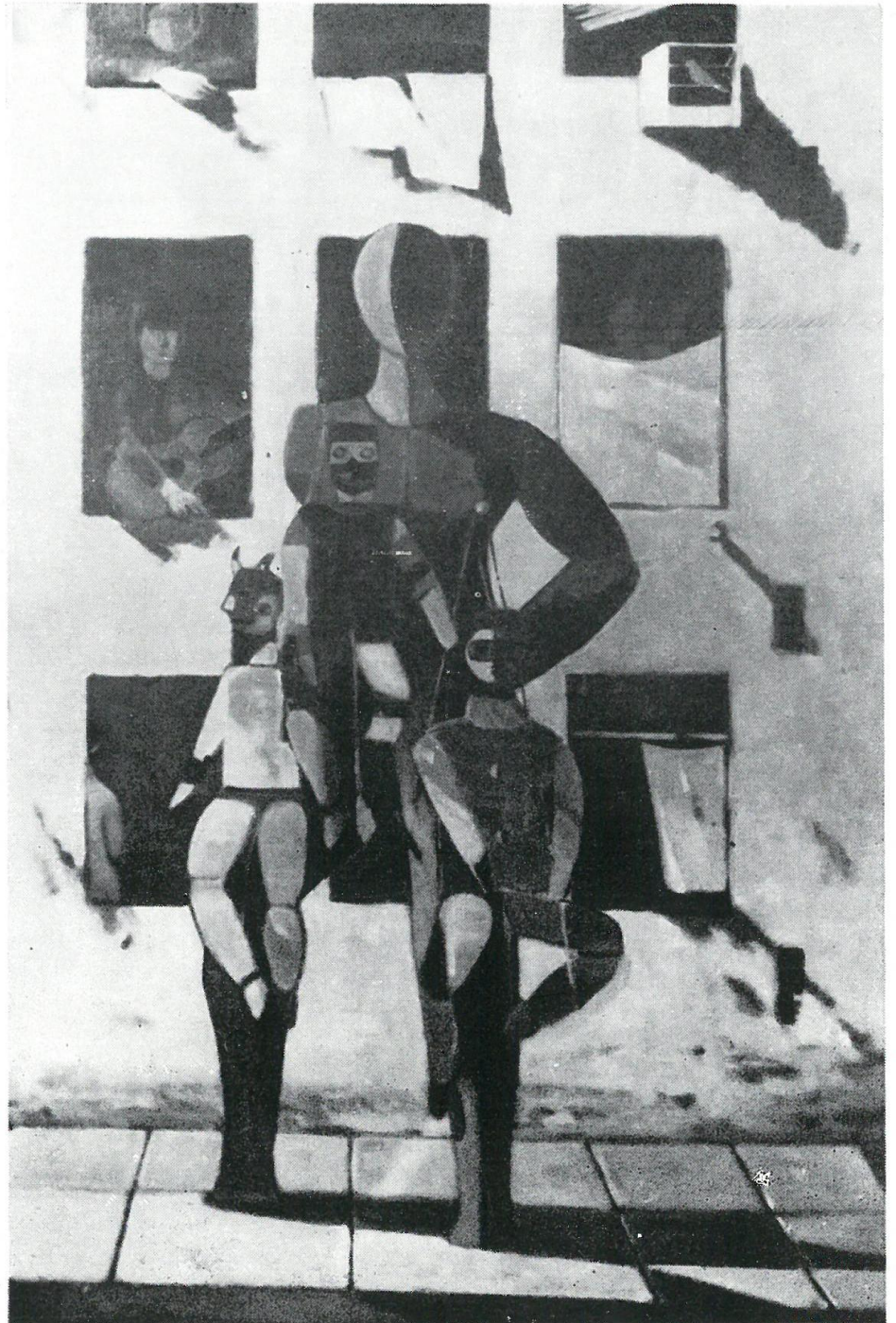
Jerzy Tadeusz Połec

Kwiaty IV



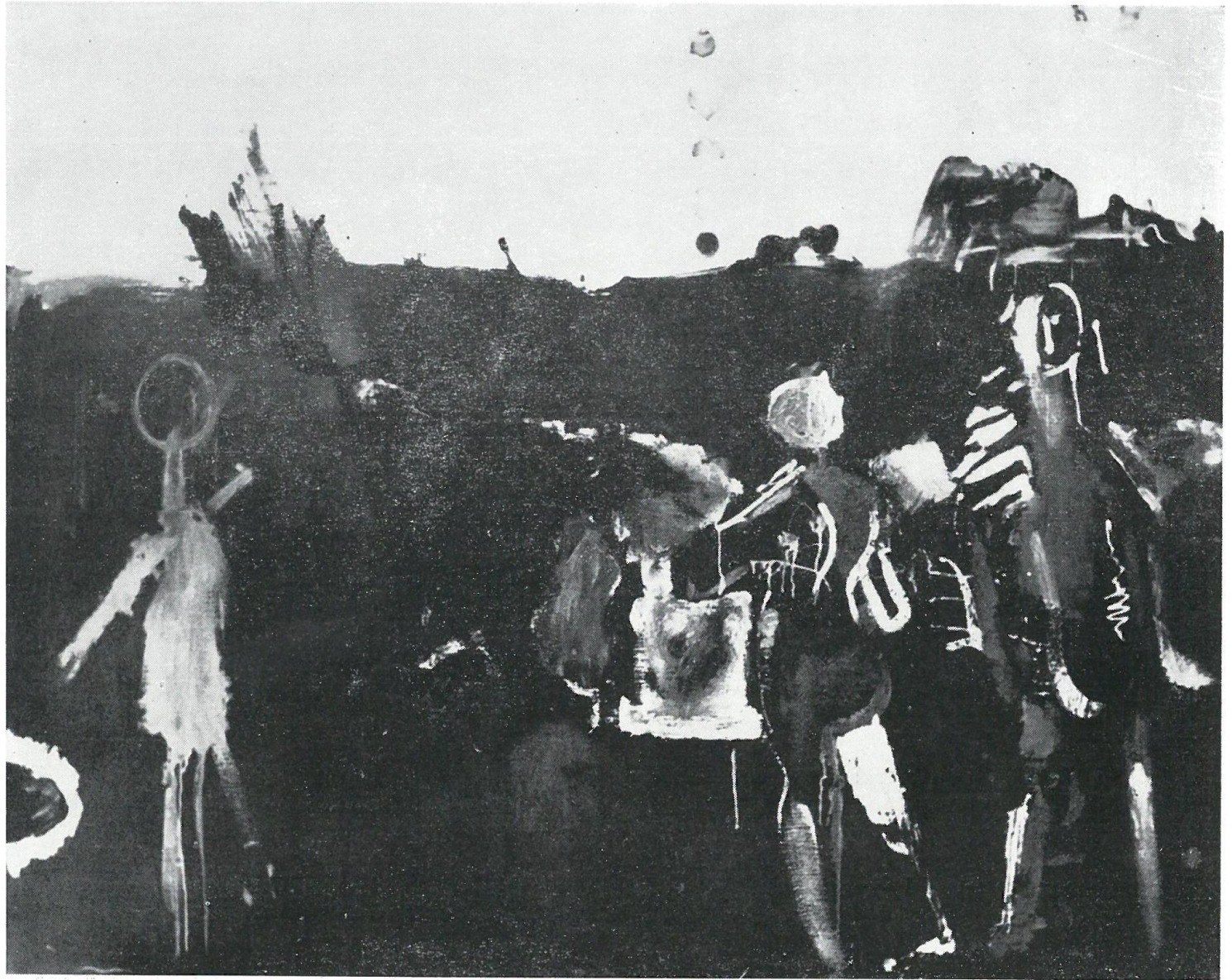
Stanisław Poznański

Życie podwórka



Marek Sapetto

Polska corrida



Józef Skrobiński

Pejzaż romantyczny



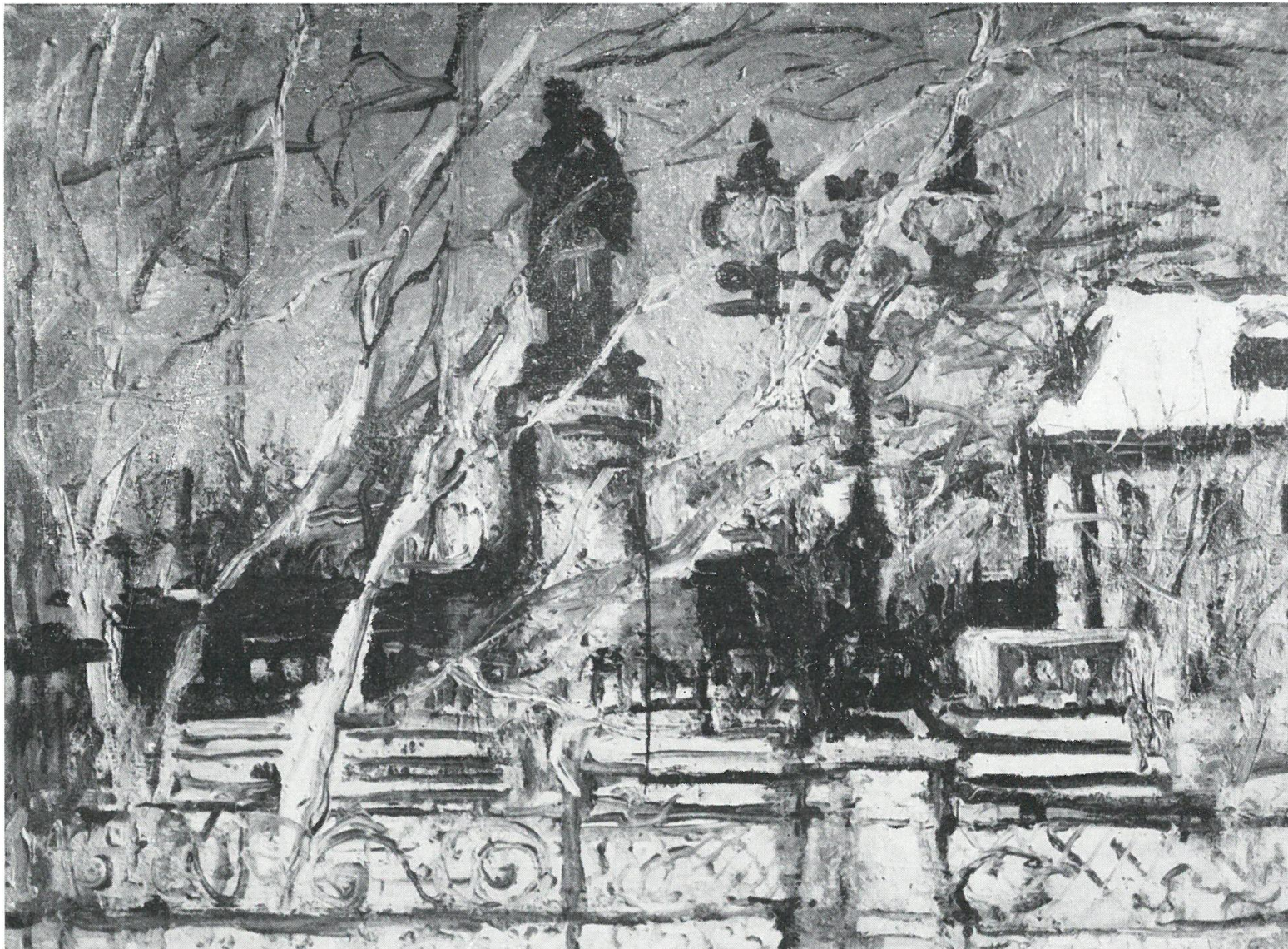
Ryszard Skupin

Koegzystencja



Magdalena Spasowicz

Pomnik Mickiewicza



**Stanisława
Stelmaszewska-Panasowa**

Notre-Dame



Bronisława Wilimowska

Kraków II



Aleksander Winnicki

Cyrk



Witold Zacharewicz

Assyż I



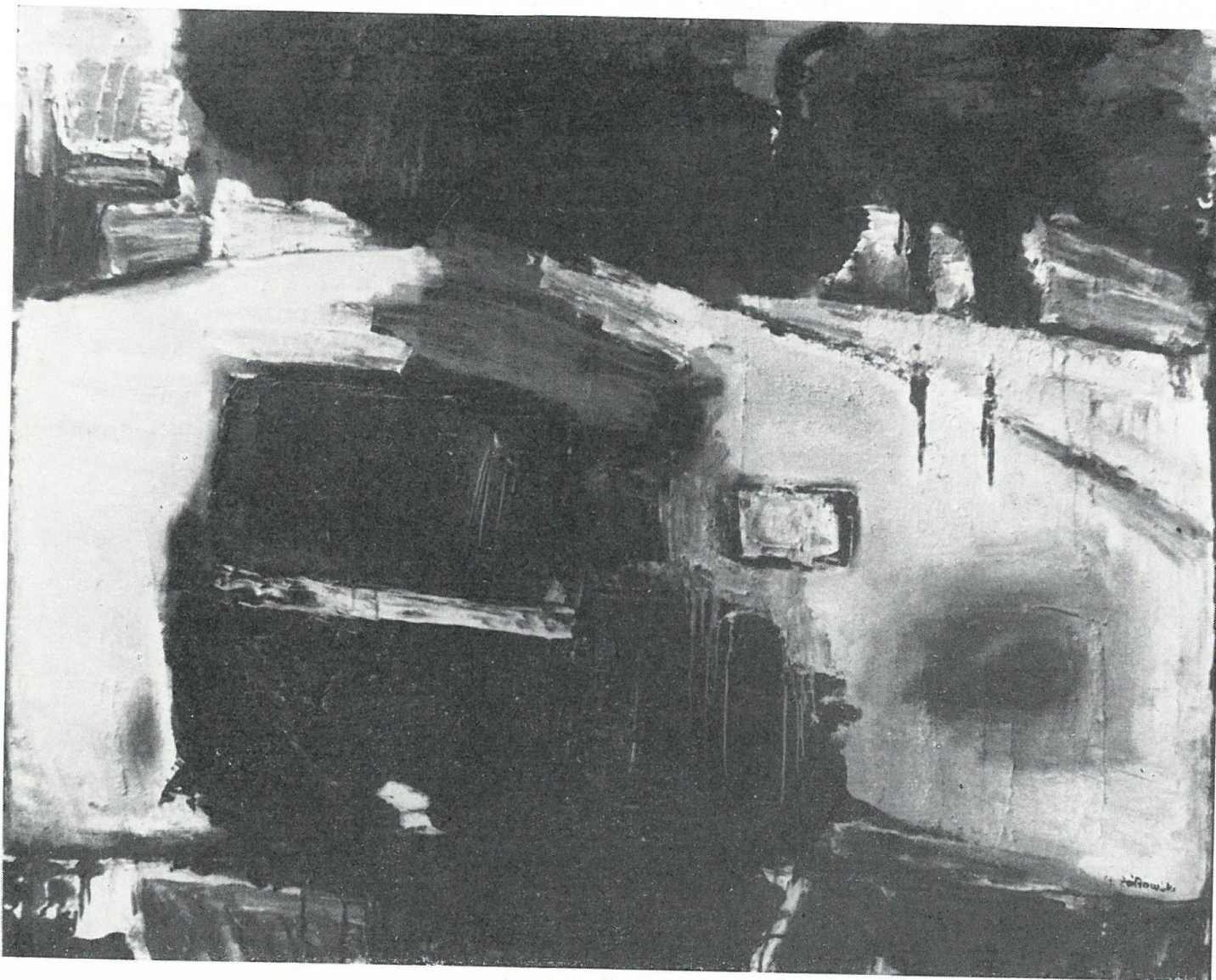
Włodzimierz Zakrzewski

Senlis. Rue Duchatle



Stanisław Żółtowski

Pejzaż ardeński



Komisarz wystawy:
Janusz Kaczmarek

~~Janusz Kaczmarek~~ ekspozycji:
Janusz Kaczmarek

Projekt plakatu
i opracowanie graficzne
katalogu:
Hubert Hilscher

Redakcja katalogu:
Barbara Mitschein (CBWA)

Zdjęcia:
Witold Waclaw Borewicz,
Walter Danz (NRD),
Stefan Deptuszewski,
Wojciech Kałedkiewicz,
Marian Murman,
Leonard Sempoliński,
Z. Targowski,
Janusz Zarębski,
Marc Vaux (Francja)

Pracownia Fotograficzna CBWA —
Wiesława Rólke,

Redakcja techniczna:
Jan Heydrich (CBWA)

Drukarnia
im.
Rewolucji
Październikowej
Zam. 1738/66
T-6
Cena zł 15.—

