

29/1967zach

# Ogólnopolska

**WYSTAWA  
RZEŹBY 1967**

G R U D Z I E Ń

ogólnopolska  
wystawa  
rzeźby 1967

GRUDZIEŃ 1967

Związek Polskich Artystów Plastyków  
Centralne Biuro Wystaw Artystycznych

## komisja kwalifikacyjna

*Przewodniczący*

Franciszek Strynkiewicz

*Członkowie*

Jerzy Bandura

Franciszek Duszenko

Rajmund Gruszczyński

Stanisław Horno-Popławski

Antoni Łyżwański

Franciszek Masiak

Lucjan Motyka

Ludwika Nitschowa

Marian Wnuk

Bazyli Wojtowicz

warszawa  
• zachęta •  
plac małachowskiego 3

Jakkolwiek w ostatnich latach wystaw rzeźby oglądamy wiele, są to z reguły przeglądy cząstkowe przedstawiające prace bądź określonych środowisk, bądź poświęcone ograniczonej problematyce. Spośród wystaw zakres ogólnopolski w ostatnich latach miały cztery przeglądy rzeźby plenerowej w Opolu (1964—1967), wystawa XX-lecia PRL (1965) oraz wielka retrospektywa medalierstwa we Wrocławiu (1966). Natomiast ostatni pełny ogólnopolski przegląd rzeźby odbył się w roku 1961/62.

Wystawa obecna uzupełnia zatem obraz dorobku rzeźbiarskiego ostatnich lat, przedstawia prace najświeższe i przez to pozwala mniemać, że w zasadniczym nurcie stanowi rzeczywiste odzwierciedlenie aktualnego stanu i dróg rozwojowych polskiej rzeźby. A drogi te splecione z wielu osobistych ścieżek, ze swą różnorodnością kierunków, przenikają niemal cały, rozległy obszar problematyki rzeźbiarskiej. I to jest chyba główną cechą wystawy. Wielość dróg, często bliskich sobie, często stycznych, a jednak samodzielnych daje wrażenie, że znaczny obszar formalny przebadany został gruntownie i że ten materiał analityczny stanowi fundamentalną warstwę w dalszym rozwoju.

Tak rozumiejąc obraz dostrzeganych poszukiwań stwierdzić trzeba, że od wystawy ostatniej, w ciągu lat pięciu, w zasadniczym materiale nastąpiły znaczne zmiany. Uderza przede wszystkim generalne odejście od klasycznie pojętego studium natury. To, co dominowało na wystawach dawniejszych — transpozycja kształtów ludzkich, ustąpiło miejsca studiom innych elementów przyrody. Powiedziałbym, że dominuje potrzeba badania stanów pierwotnych, badania przyczyny. W większości dzieł nie zewnętrzna postać człowieka, ale życie, jego cechy, napięcie i dramat występują wyraźniej.

Właśnie dramat. Przed laty sądziliśmy, że w naszej twórczości zabrzmi, jako bezpośrednia reakcja na przeżyta tragedię wojenną, forma odpowiadająca przeżyciom. Przyczyn było tak wiele. Spotkał nas zawód. Okazało się, jak odległe są sprawy sztuki od wypadków bieżących. Bo jednak pokolenie najbardziej tragedią dotknięte pozostało na owe zdarzenia w swej twórczości odporne, hoduje świat taki, jakiego pragnie. Dramat, który dziś czytamy, to inna warstwa zdarzeń. Warstwa, która zalega u podwalin jestestwa nowego człowieka. To nie wypadki bieżące, z których można się otrząsnąć, zapomnieć. Tak dogłębnie poruszyć może tylko treść bardzo istotna. Pokolenia powojenne — targane latami przez różne wpływy na ogół sprzeczne, a silne — zmuszone zostały do przemyśleń głębszych chyba i bardziej zasadniczych, niż rozważania estetyczne. I nie sposób zjawiska tego oceniać tak, czy inaczej, bo nie ocenia się konieczności. Choć wielu bolało nad tym, że owo miotanie się to w tę, to w tę

stronę, owo dreptanie w miejscu, a nawet te błyskotliwe, lecz powierzchowne efekty, wszystko to cofa nas z epoki dojrzałej do etapu ząbkowania. Powstała konieczność rewizji naszego cognosce te ipsum, jak i pojęć na tym tle tworzonych. Lecz wierzyć trzeba, że te zdarzenia mocne i niebywałe — wstrząsając — także zapładniają. Tę wiarę pomaga nam mieć i obecna wystawa.

Wystawa w zasadzie zaskakuje brakiem piorunujących efektów wizualnych. Tych jednostronnych olśnień, z których już nie ma drogi donikąd. Niewiele tu wiwatów na cześć zwycięstwa. Obecny przegląd to obraz żmudnej, poważnej pracy. Po raz pierwszy chyba od wielu lat mamy wystawę, na której nie zawołamy: „Hura, patrzcie, jacy my jesteśmy wspaniali!”. I trudno będzie o niej pisać i mówić, bo wiele słów będzie nieużytecznych, niestosownych. Ogrom pracy, przemyśleń, energii twórczej, jaki bije z wielu dzieł i skłania do refleksji daje odczuć, że spotykamy się z prawdziwą, poważną sztuką. Znaczna większość rzeźb to prace duże i wykonane w materiałach trwałych. Wystarczy pomyśleć, jak wiele trudu wymagały te realizacje, aby wiedzieć, ileż to w czasie pracy było okazji do zastanowień i zwątpień i decyzji. To nie szkice pobieżne z dawnych wystaw. W większości prac czuje się pełną odpowiedzialność autora. A ileż nazwisk brak, choć ich oczekujemy. Jak trudno wyjść ze swym dziełem na taką wystawę.

W ekspozycji widoczny jest wysoki poziom stawianych wymagań formalnych. Ten rys wystawy będzie niewątpliwie dalszym bodźcem w pracy naszego środowiska nad rozwojem kryteriów współczesnej rzeźby. Zrezygnowano też na ogół z widywanych w innych ekspozycjach rzeźbiarskich prac, które obejmują zagadnienia rzeźby tylko fragmentarycznie.

Wystawiony materiał jest świadectwem intensywnego rozwoju naszej rzeźby. Organizowane przez Sekcję Rzeźby ZPAP liczne imprezy o znaczeniu podstawowym, jak wystawy i studia problemowe, sympozjony, rozwój konkursów rzeźbiarskich i stała akcja organizacji pracy w materiałach trwałych w otwartej przestrzeni, co tak bardzo pomaga uniezależnić się od mankamentów pracowni, to z pewnością czynniki, które pozwoliły na znaczne wzmoczenie pracy naszego środowiska. Czynnikiem pozytywnym, a niezbędnym, jest też stały wzrost zainteresowania rzeźbą ze strony społeczeństwa.

Realizacje licznych pomników stanowiących bezpośrednie zamówienie społeczne, udział Związków Zawodowych w akcjach rzeźbiarskich, wreszcie osobiste kontakty rzeźbiarzy z ludnością, to obok stałej opieki Państwa

istotne składniki rozwoju protektoratu społecznego. Przedstawiony dorobek powstawał więc w znacznym stopniu również na tle czynnego zainteresowania ludzi spoza środowiska rzeźbiarzy. Zgromadzone dzieła reprezentują niemal pełną gamę form współczesnej rzeźby. Od medalierstwa, poprzez drobne i większe formy kameralne, do rzeźb przeznaczonych dla przestrzeni otwartej. Brak dużych form plenerowych i architektonicznych stara się w części skompensować towarzysząca ekspozycji wystawa „Rzeźba w fotografice”. Wystawa znajdzie z pewnością szereg krytycznych omówień; bogactwo występujących w niej zjawisk może stać się materiałem dla wielu rozważań i dyskusji. Wiele dzieł zasługuje na specjalne omówienie. Niech głosy, jakie padną, poważne i twórcze, pomagają rzeźbiarzom w ich dalszym trudzie.

Rajmund Gruszczyński

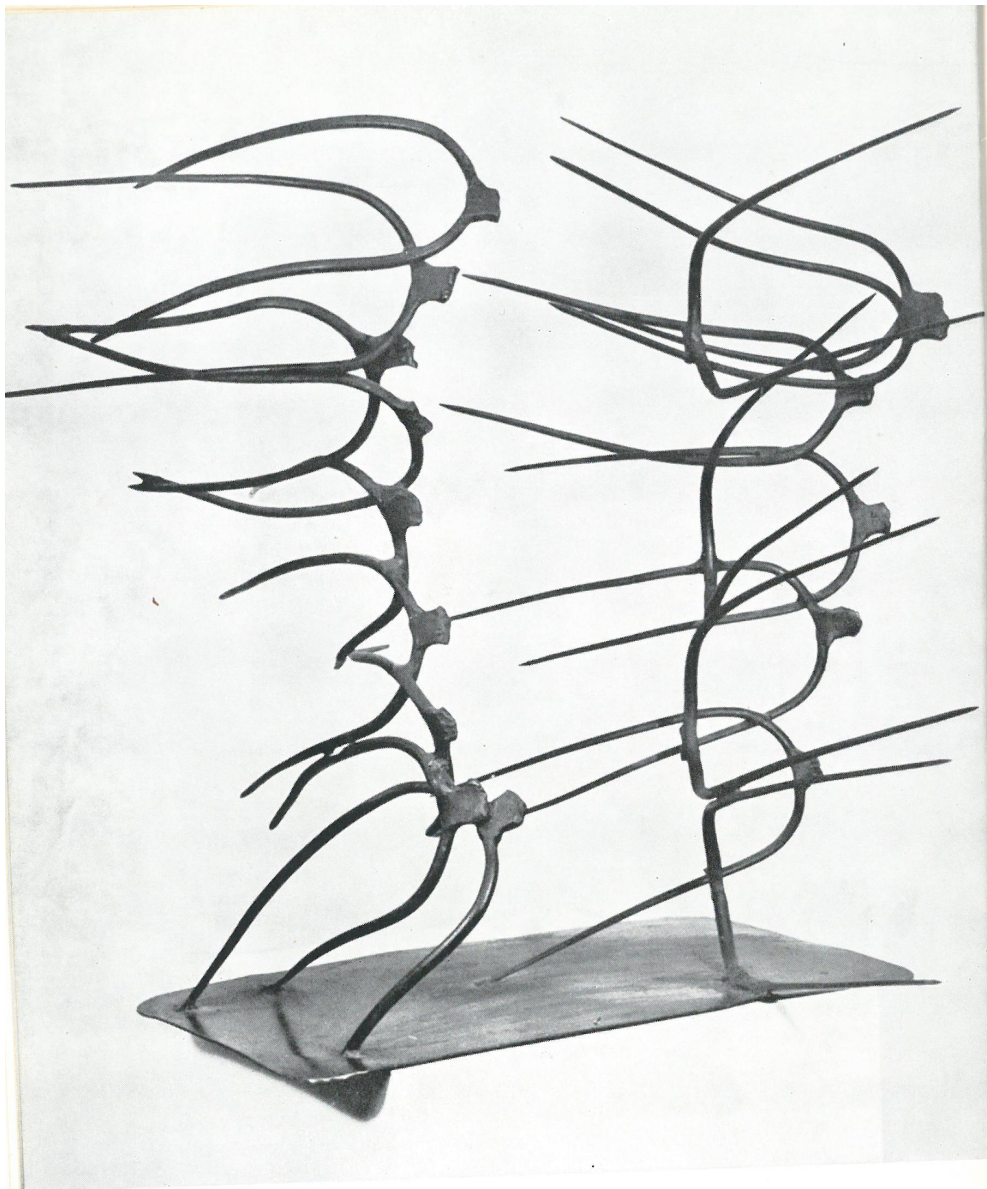
**rzeźba**



JANINA BARCICKA,  
UREALNIANIE



JAN BAKALARCZYK,  
TANIEC W SABAT  
CZAROWNIC



JAN BERDYSZAK, RYSOWANA III



BARBARA BIENULIS — STRYNKIEWICZ  
KORA I DEMETER



STEFAN BORZĘCKI, LESNY KRÓL



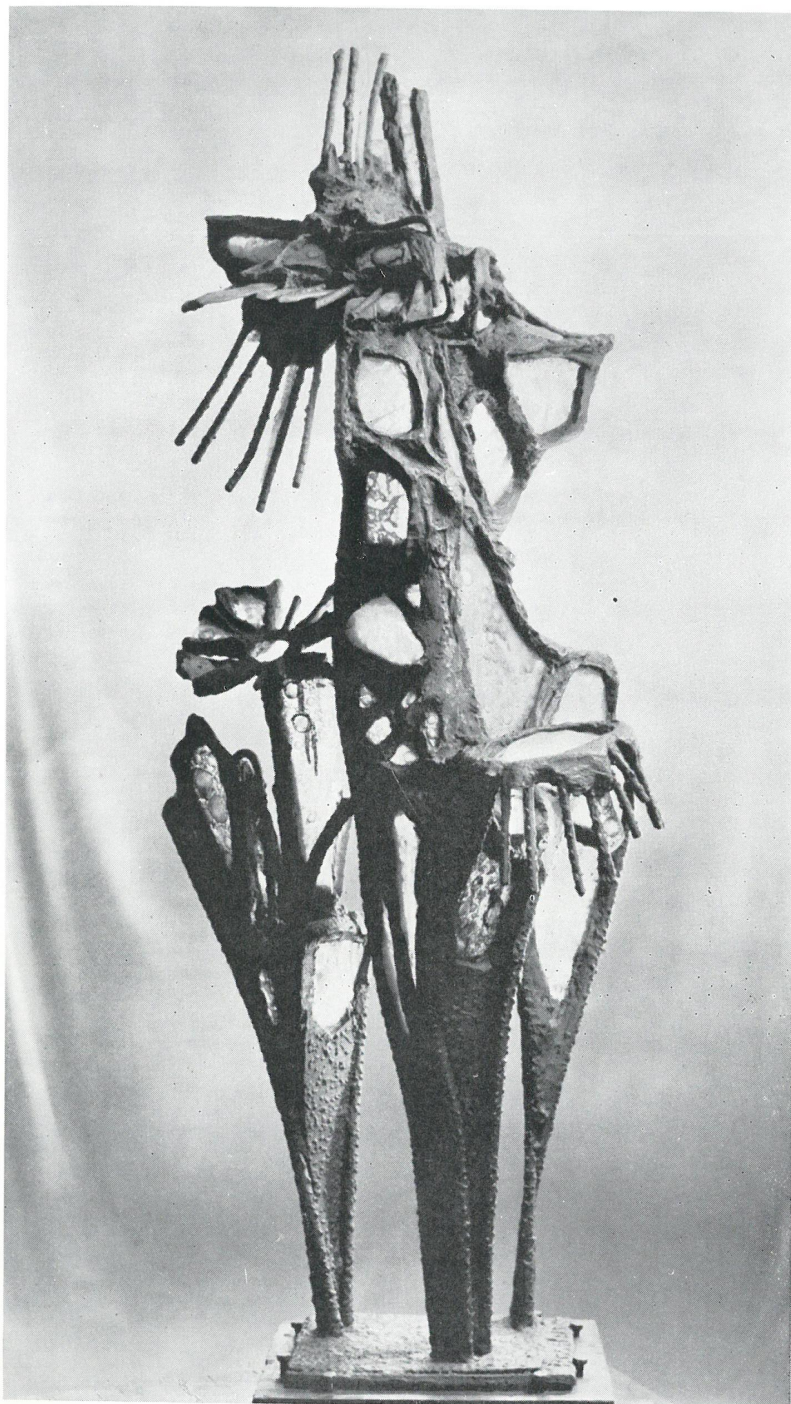
JERZY BORON, PTAK I



DOMICELA BOŻEKOWSKA, WILCZYCA

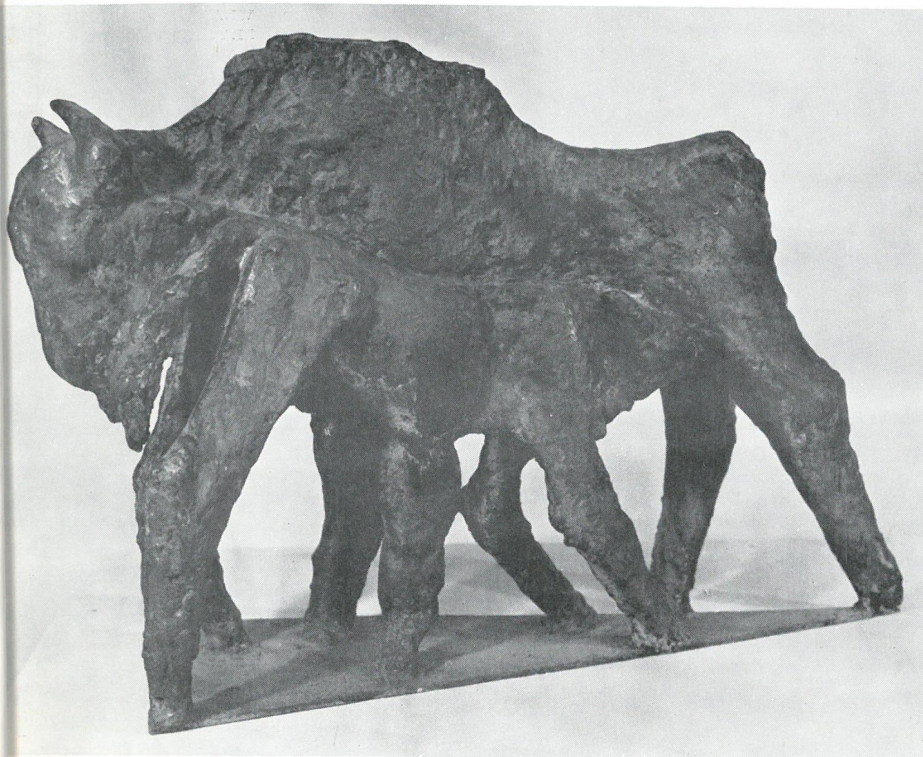


ESA  
OSKIEWCZ,  
ATY  
SKIE —  
IMOWI



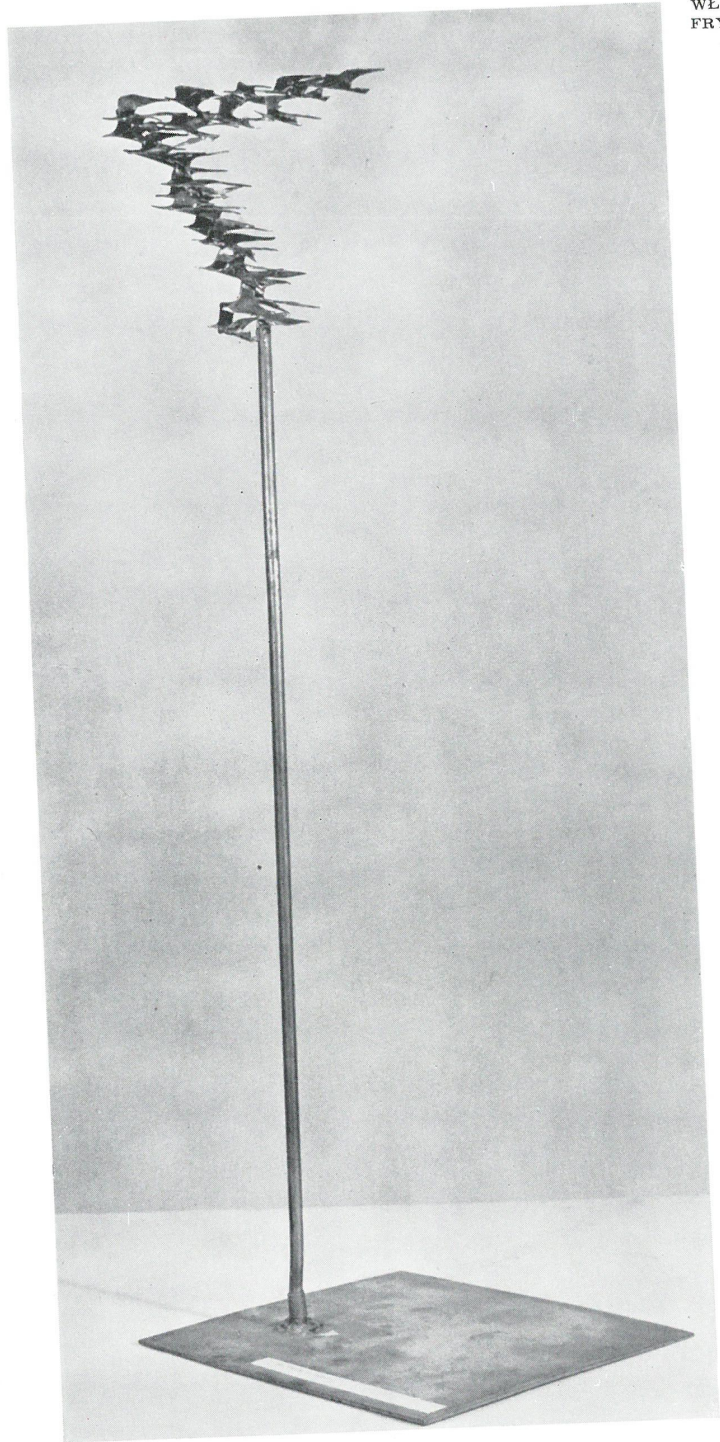


BRONISŁAW CHROMY, BAWOŁ



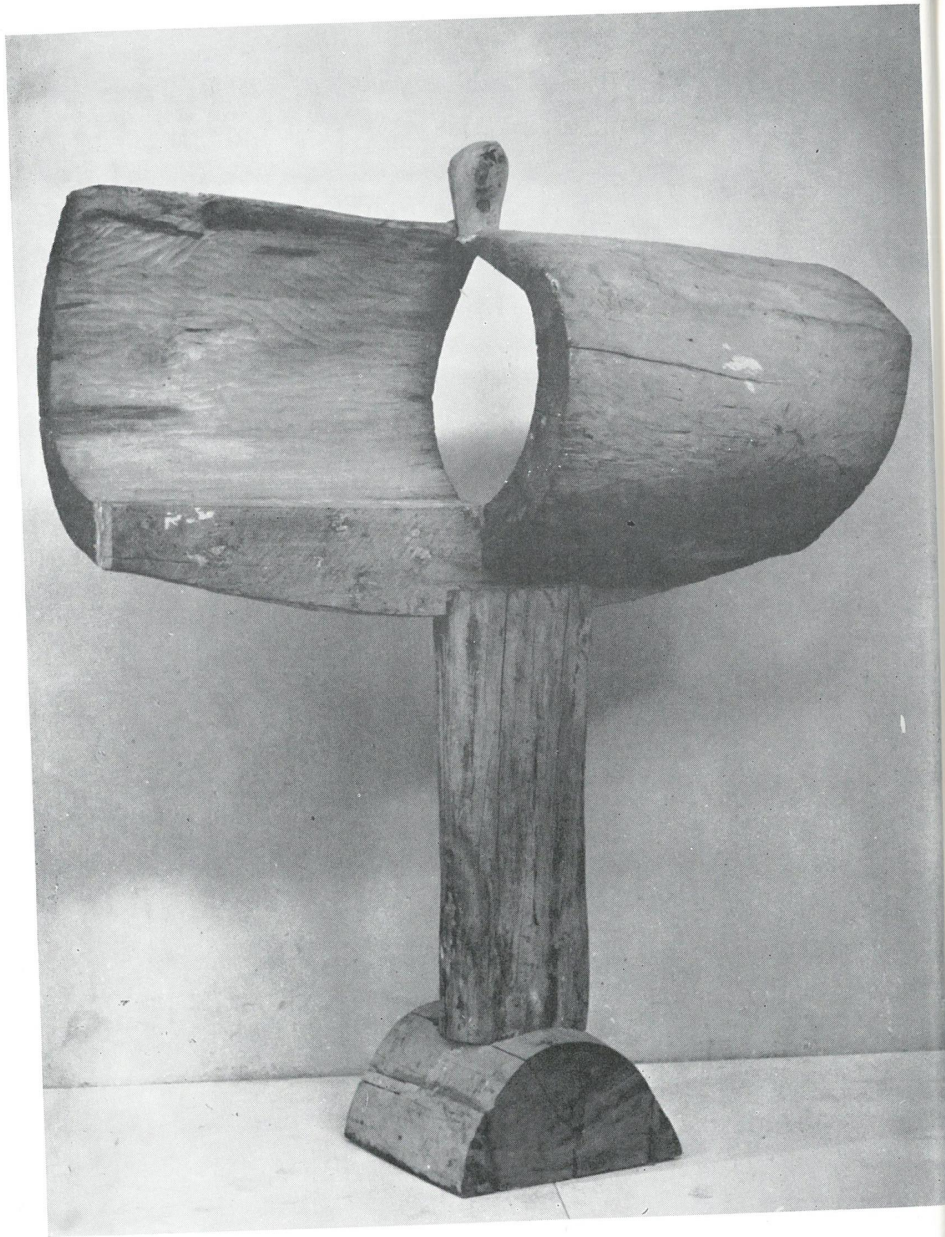
ANNA DĘBSKA, ŻUBRZYCA Z MŁODYM

WŁADYSŁAW DARIUSZ  
FRYCZ, PTAKI III



JOANNA DOMASZEWSKA, FIGURA





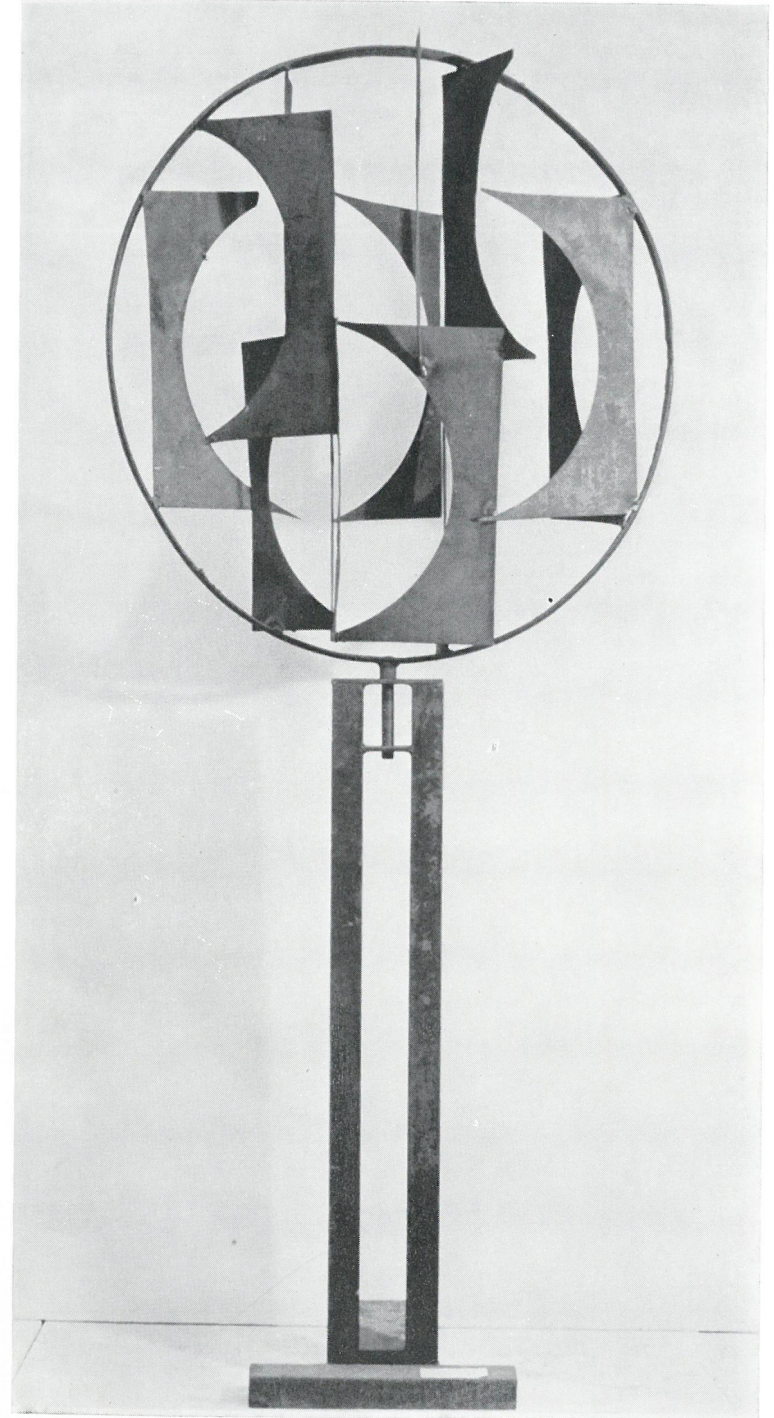
BOGUSŁAW GABRYS, ECHOIDOL



TADEUSZ GODZISZEWSKI, HETMAN SPOD CECORY

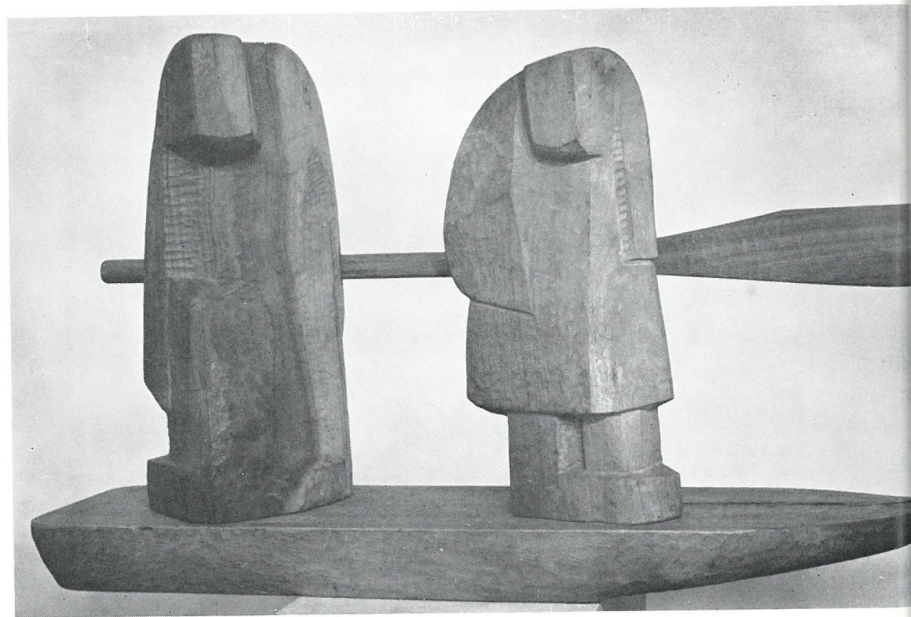


JADWIGA HORODYSKA, DZIEWCZYNA Z JELENIEM  
HENRI HAJDECKI, W KOLE

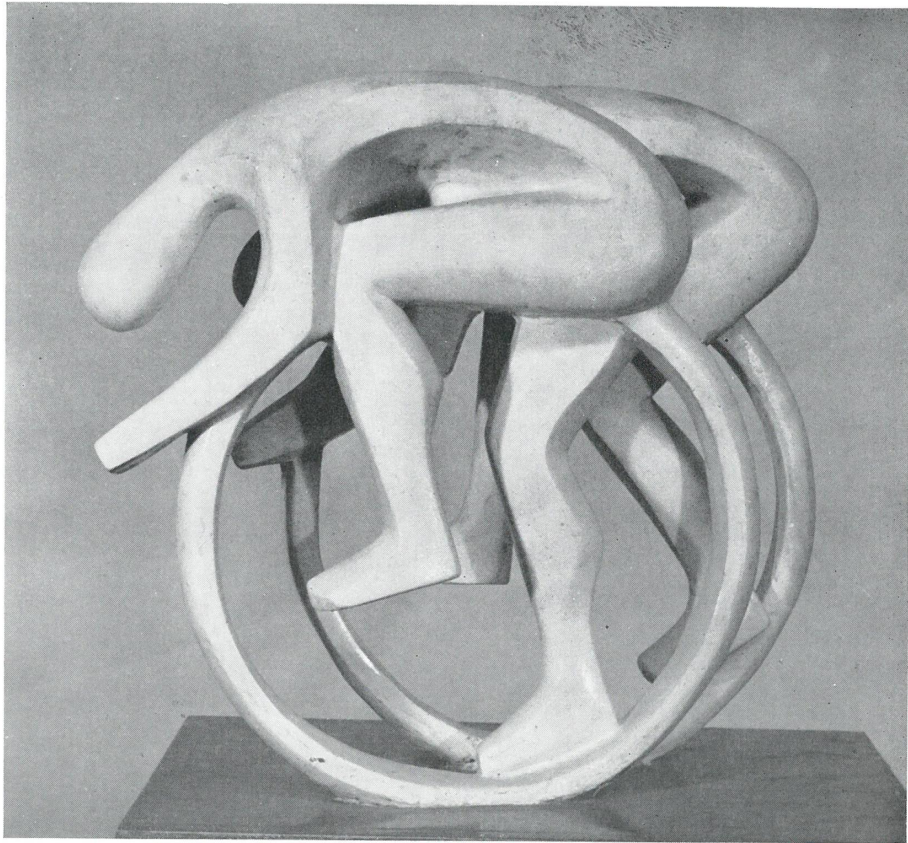




JÓZEF KANDEFER, PRZEWOŹNIK

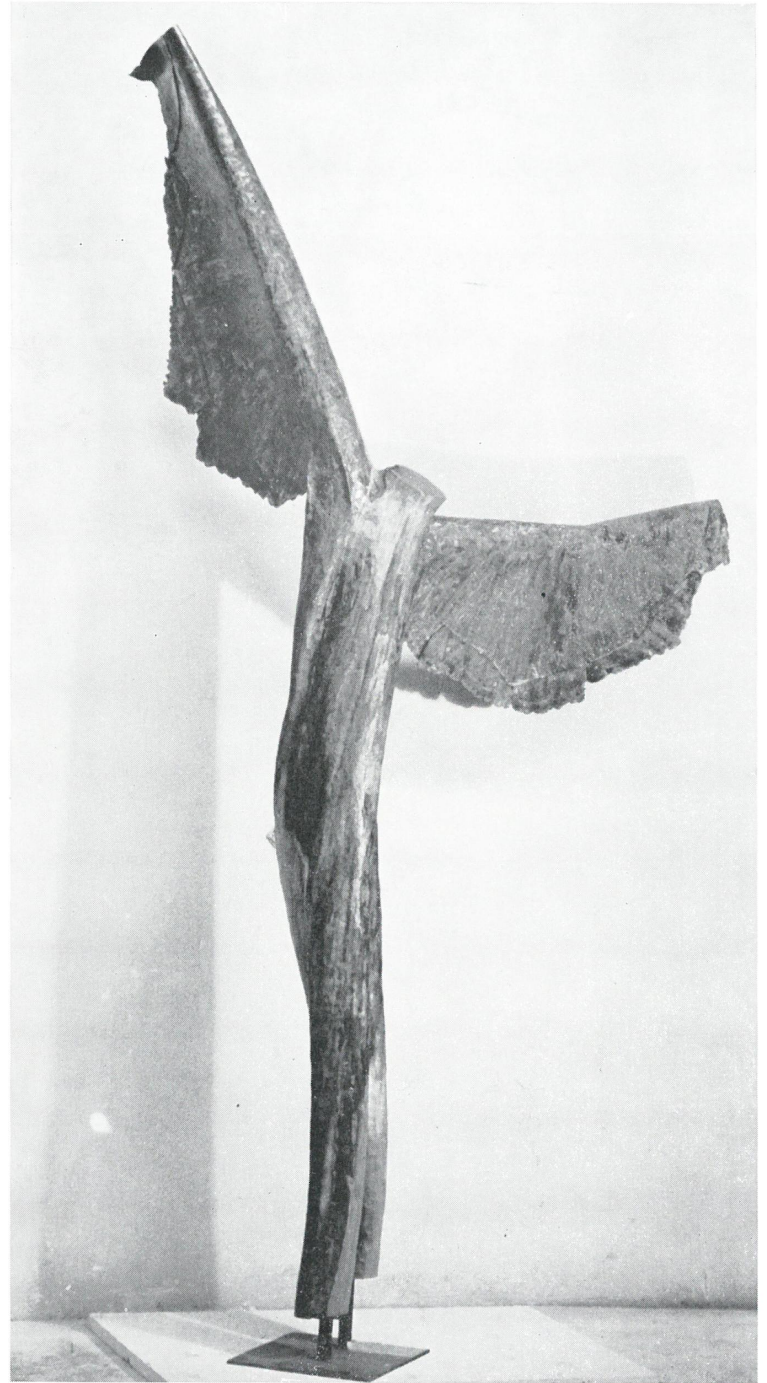


ALFONS KARNY, TOULOUSE — LAUTREC

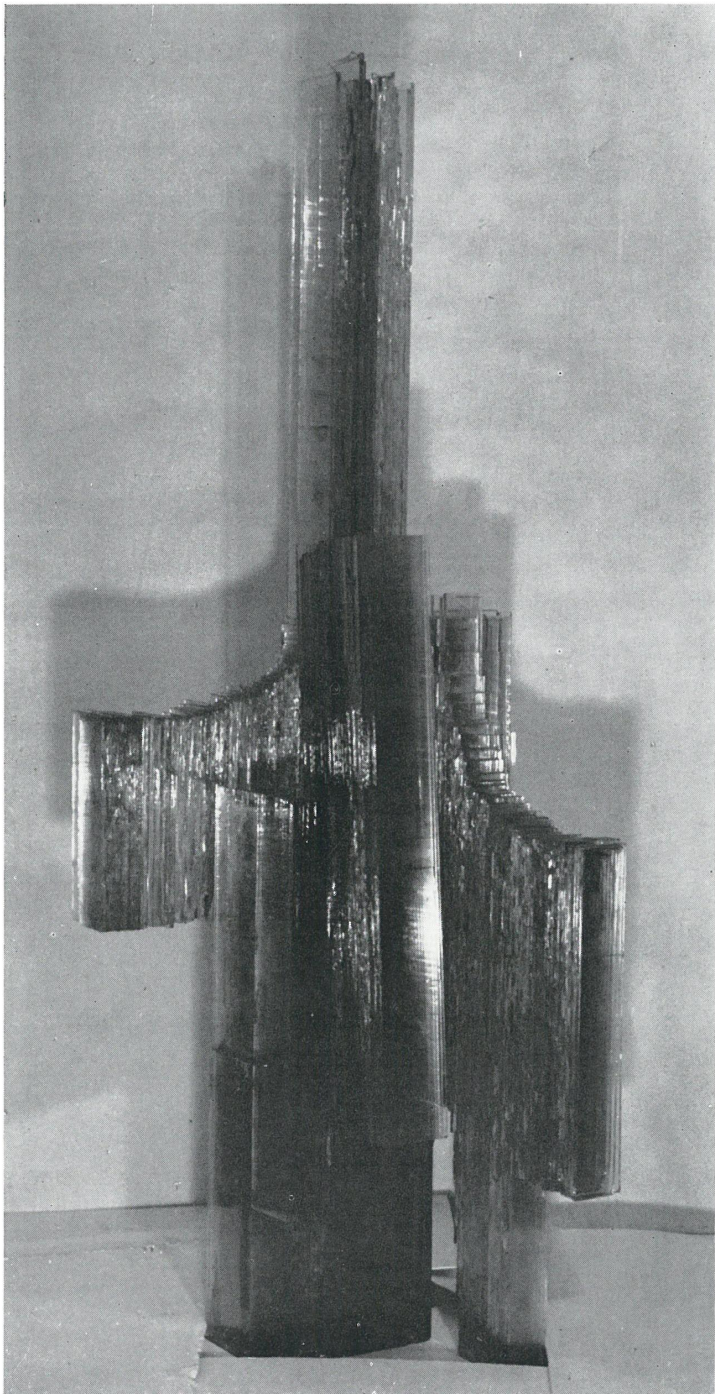


JAN KRZYCKOWSKI, WYSCIGI

ZDZISŁAW  
KOSEDA, IKAR



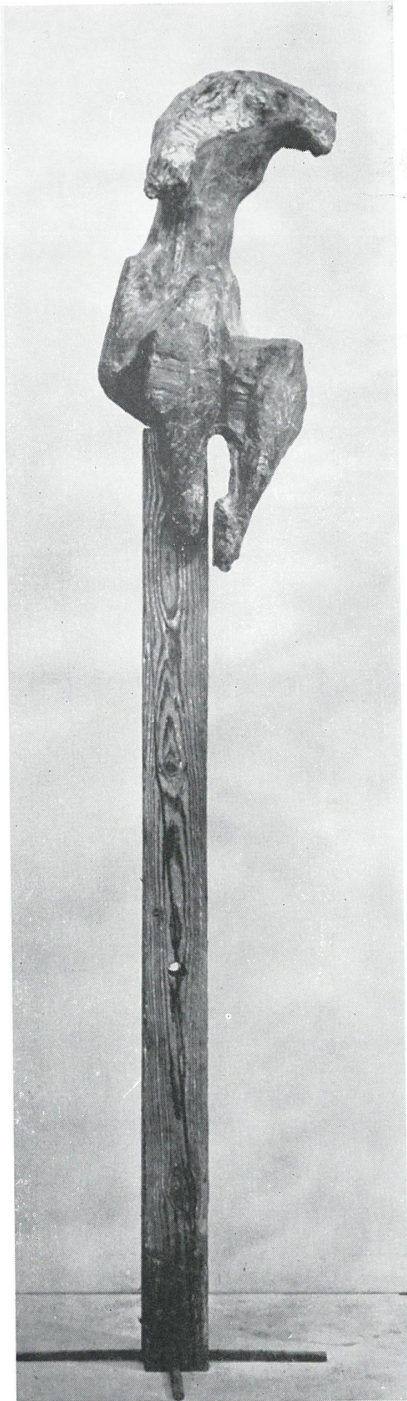




BRONISŁAW KUBICA,  
KOMPOZYCJA



ANNA KRZYMAŃSKA, LUNATYCZKA



WINCENTY KUCMA,  
SAMOTNA

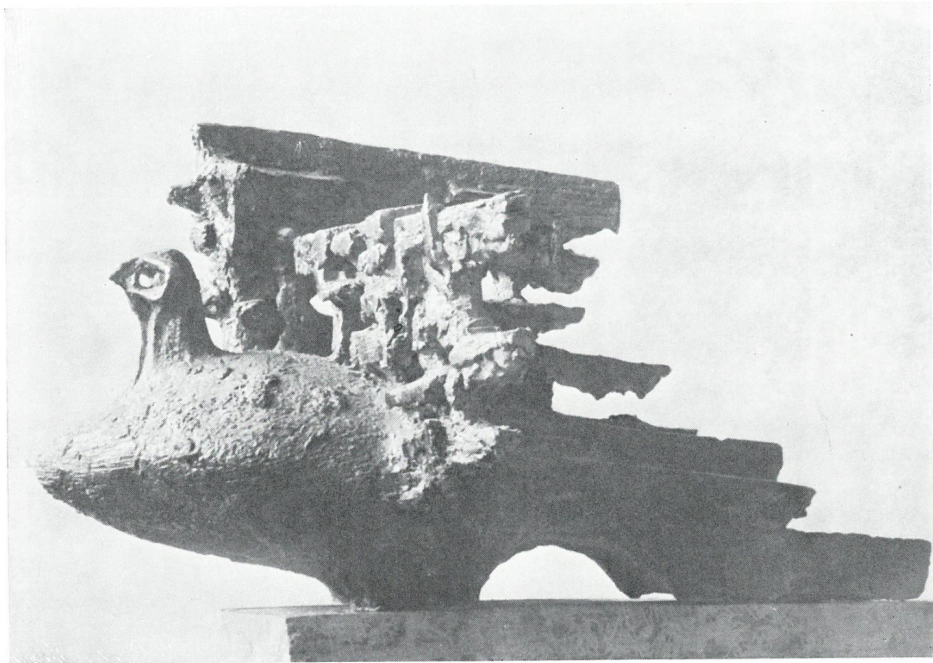


STANISŁAW KULON,  
Z DAWNYCH LAT

WITOLD MARCINIAK, BOLESŁAW CHROBRY



EDMUND MATUSZEK,  
CHROŃCĄCY



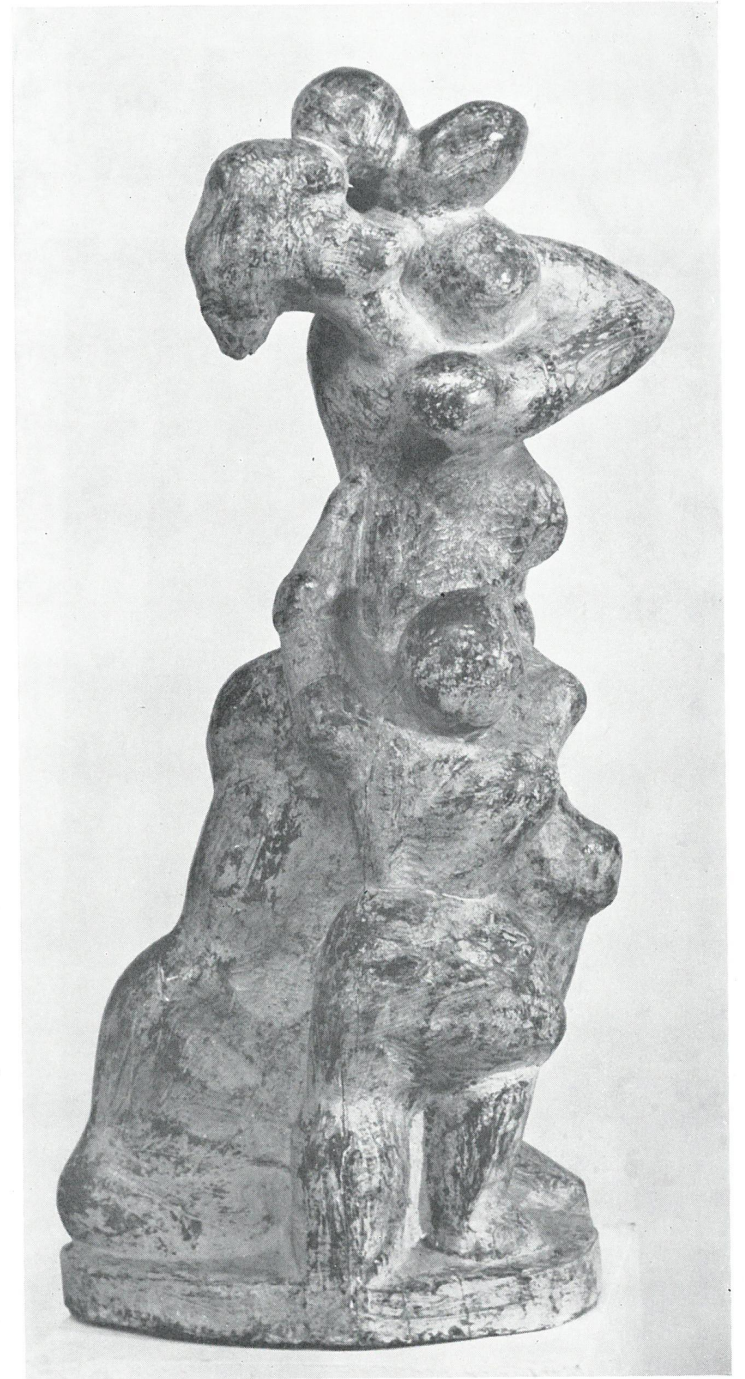
JANINA MIRECKA, PTAK



IRENA MOLIN-SOWA,  
OJCIEC I SYN



JÓZEF MURGRABIA,  
POSTAĆ Z PTAKAMI



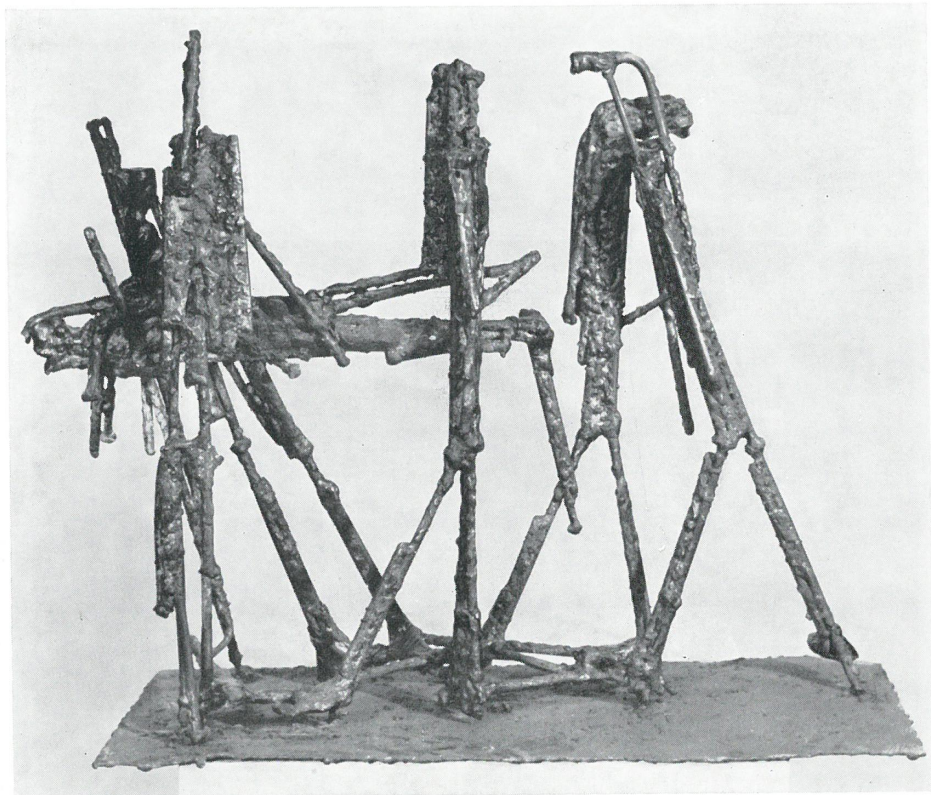
KAROL MUSZKIET,  
IDAĆA Z DZIEĆMI



ZYGMUNT PIEKACZ,  
MACIERZYŃSTWO



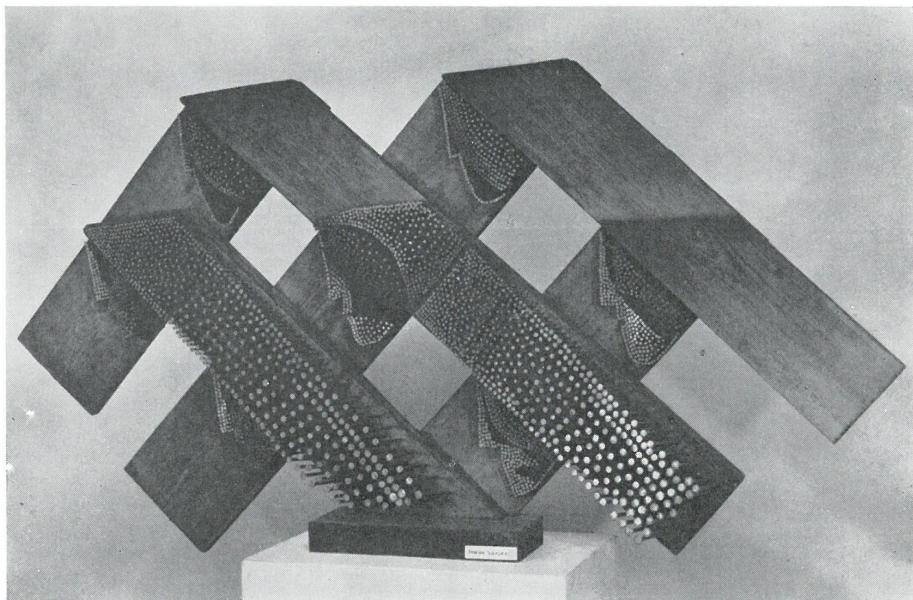
GRZEGORZ PECUCH, NIEWOLNIK



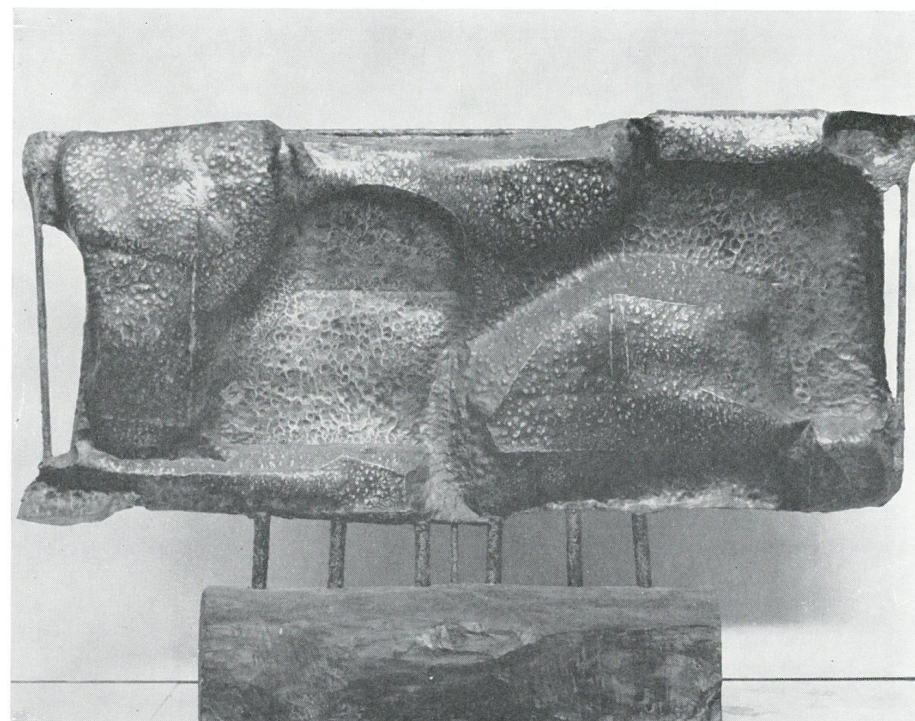
JAN SIEK, OSWIĘCIM



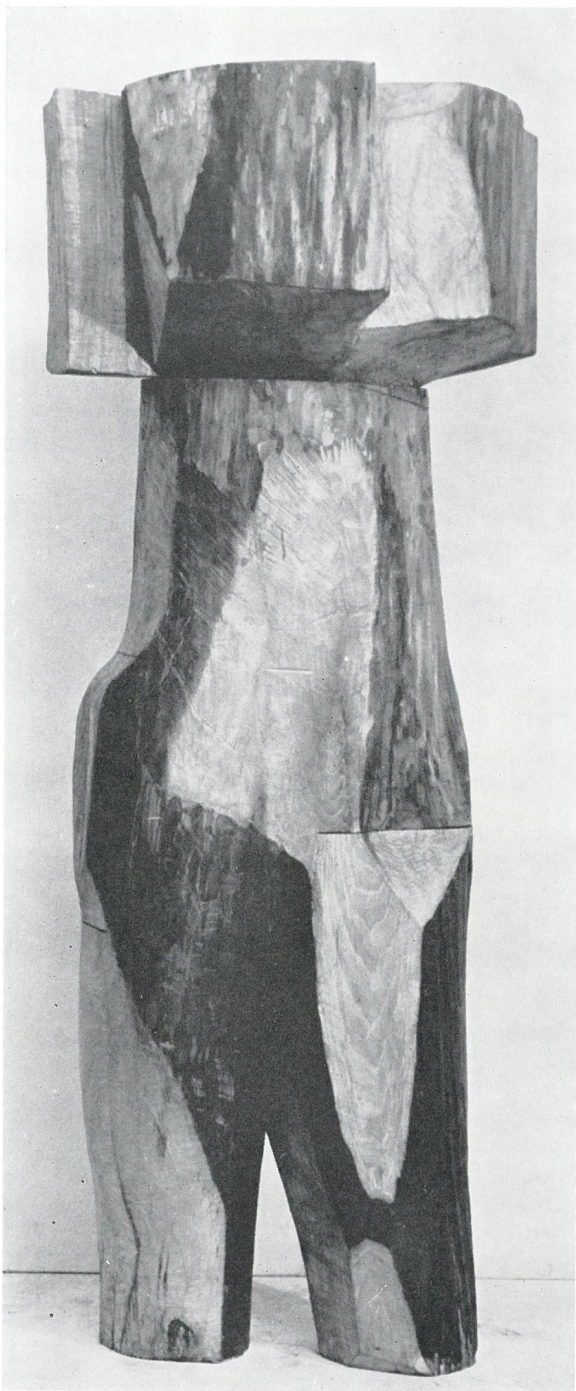
ANNA RODZIŃSKA, ZWIERZE



TADEUSZ SIEKLUCKI, KOBIETY W CHUSTKACH





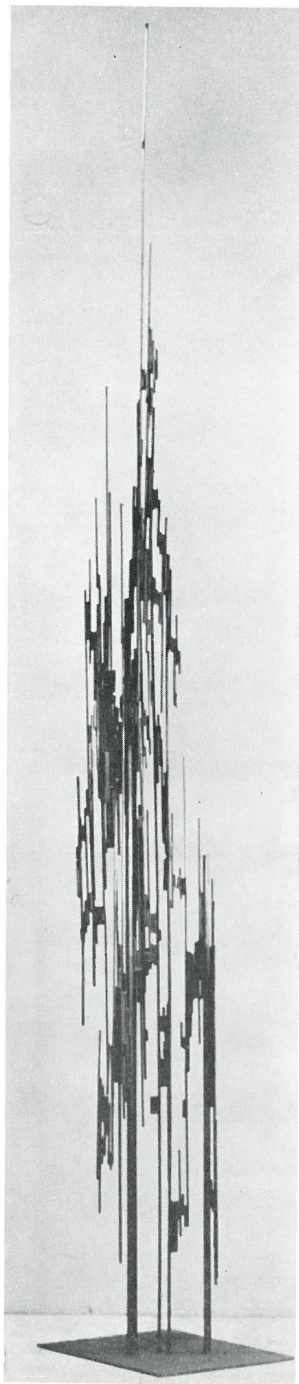


ADAM SMOLANA, SEGESTA

PAWEŁ SZCZERBA,  
PROROK



KAZIMIERA SZYMANSKA, Z CYKLU:  
WARSZAWA — KU SŁONCU



ROMAN TARKOWSKI,  
KOMEDIANCI





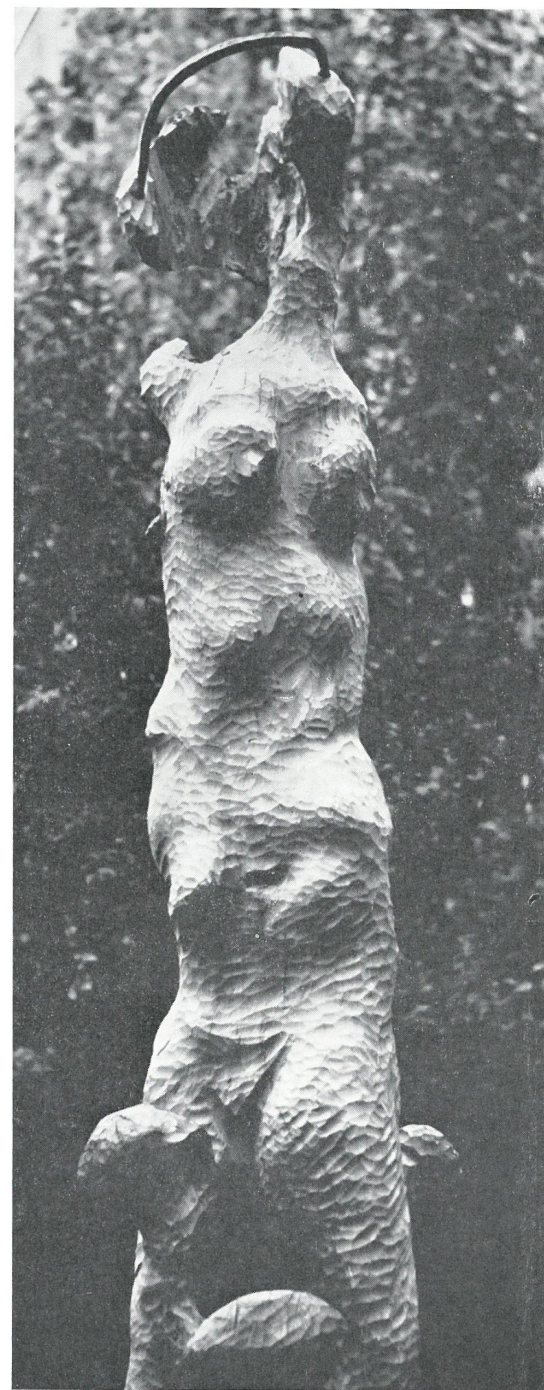
KAROL TCHOREK, KRASZEWSKI



ANTONI TOBIASZ, SPIEWACY



STEFAN WIERZBICKI, MELODIA LESNA



MARIAN WNUK,  
PŁONĄCA WARSZAWA



MIECZYŚLAW WELTER,  
FRAGMENT POMNIKA  
W POLICACH



BAZYLI WOJTOWICZ,  
KORA



HENRYK WRÓBLEWSKI,  
HEROIZM

JAN BAKALARCZYK, *Poznań*

1. Taniec w sabat czarownic, brąz, wys. 25
2. Igrzy studenckie, 1967, brąz, wys. 26
3. Matka, brąz, wys. 16

JANINA BARCICKA, *Warszawa*

4. Oczekiwanie, terakota, wys. 68
5. Urealnianie, terakota, wys. 92

JAN BERDYSZAK, *Poznań*

6. Rysowana II, stal, 90×150×110
7. Rysowana III, metal, wys. 64

MAŁGORZATA BEREŻNICKA, *Gdańsk*

8. Głowa, 1967, drewno, wys. 33

BARBARA BIENIULIS-STRYNKIEWI-  
CZOWA, *Warszawa*

9. Kora i Demeter, 1966, gips pat., wys. 80
10. Profile, 1966, gips, wys. 60
11. Portret, 1967, gips, wys. 40

ANTONI BIESZCZAD, *Kraków*

12. Wzlot, drewno, wys. 200

PAWEŁ BINDER, *Warszawa*

13. Drzewo I, drewno, wys. 73
14. Skojarzenie, metal, wys. 110

TADEUSZ BOGDALIK, *Warszawa*

15. Studium głowy, terakota, wys. 34

JERZY BOROŃ, *Wrocław*

16. Ptak I, metal, wys. 70
17. Ptak II, metal, wys. 75

STEFAN BORZĘCKI, *Kraków*

18. Rogacz, drewno, wys. 55
19. Czarna głowa, drewno, wys. 50
20. Leśny król, drewno, wys. 104

WŁADYSŁAW BORZĘCKI, *Zakopane*

21. Kompozycja, gips pat., wys. 57

DOMICELA BOŻEKOWSKA, *Warszawa*

22. Wilczyca, kamionka, dł. 240  
wł. Ministerstwo Kultury i Sztuki
23. Trafiony dzik, kamionka, wys. 140  
Z cyklu: „Moje zwierzęta”
24. Najpiękniejsza, kamionka, wys. 60

TERESA BRZÓSKIEWICZ, *Warszawa*

25. Kwiaty polskie — Tuwimowi, żelazo +  
szkło, wys. 160

HANNA BRZUSZKIEWICZ, *Foruń*

26. Portret pani Z., 1966, ceramika szkli-  
wiona, wys. 58

BOGUSŁAW BUICAN-BIELECKI,  
*Warszawa*

27. Głowa, granit, wys. 42

HENRYK BURZEC, *Zakopane*

28. Wakacje, drewno, wys. 100

DOBIESŁAW CEGIELSKI, *Warszawa*

29. Kwiat, blacha, wys. 115

MIECZYŚLAW CHOJNACKI, *Poznań*

30. Ptak, żelazo, wys. 15

WINCENTY CHOREMBALSKI,

31. Ramzes II, 1960, odlew metalowy,  
37×27

BRONISŁAW CHROMY, *Kraków*

32. Bawół, drewno+blacha, 115×267

33. Rzeźba, kamień + metal, dł. 135

KRYSTYNA L. CZERWIŃSKA, *Kraków*

34. Konsonans, gips pat., wys. 119

35. Dwudźwięk, aluminium, wys. 90

36. Maczuga — Oświęcim II, gips pat.,  
wys. 114

KAZIMIERZ DANILEWICZ, *Warszawa*

37. Głowa, drewno, wys. 105

TEODORA DĄBROWSKA, *Warszawa*

38. Głowa starszej modelki, drewno,  
wys. 30

ANNA DĘBSKA, *Warszawa*

39. Żubrzyca z młodym, cement plast. me-  
talizowany, 33×39×24

40. Wilk, sztuczny kamień metalizowany  
brązem, wys. 200

JOANNA DOMASZEWSKA, *Zielona Góra*

41. Figura, ceramika, wys. 66

JACEK DWORSKI, *Wrocław*

42. Chorał leśny, drewno, dł. 150

DANUTA DZIELIŃSKA, *Kraków*

43. Robotnicy w łaźni przyfabrycznej, gli-  
na palona, 30×54  
wł. prywatna

WŁADYSŁAW DARIUSZ

FRYCZ, *Warszawa*

44. Ptaki II, stal nierdzewna, wys. 92,  
dł. 260

45. Ptaki III, miedź, wys. 72

46. Nosorożec „ginący świat”, kamionka,  
wys. 62, dł. 110

BOGUSŁAW GABRYŚ, *Kraków*

47. Rozstanie, drewno, wys. 155

48. Echoidol, drewno, wys. 167

TADEUSZ GODZISZEWSKI, *Toruń*

49. Hetman spod Cecory, 1967, drewno,  
wys. 50

50. Noc, drewno, wys. 113

ANTONI HAJDECKI, *Kraków*

51. Motyw ludowy, szamot, wys. 120

52. Rytm w kole, żelazo, wys. 210

53. Figura III, szamot, wys. 100

BOGDAN HOFMAN, *Wrocław*

54. Figura, drewno, wys. 102

55. Ognisko, drewno, wys. 92

JADWIGA HORODYSKA, *Kraków*

56. Syrenka, gips, wys. 96

57. Dziewczyna z jeleniem, gips pat.,  
wys. 64

WIKTORIA ILJIN, *Warszawa*

58. Ptaki, metal + drewno, wys. 175

JAN JAKUB, *Poznań*

59. Europa, 1967, drewno, wys. 64

SEWERYN JASIŃSKI, *Warszawa*

60. Spotkanie, marmur, wys. 34

JAN JAWORSKI, *Warszawa*

61. Płomień, drewno, wys. 149

ZYGMUNT KACZOR, *Kielce*

62. Człowiek z owcą, 1966, ceramika,  
wys. 89

MIECZYŚLAW KAŁUŻNY, *Warszawa*

63. Kompozycja, metal,  $\varnothing$  48

ANNA

KAMIENSKA-ŁAPIŃSKA, *Warszawa*

64. Čma zielona, ceramika, wys. 40

JÓZEF KANDEFER, *Warszawa*

65. Przewoźnik, drewno, wys. 105, dł. 164

ZOFIA KANN-POCIŁOWSKA, *Warszawa*

66. × × ×, mahoń, wys. 140

ALFONS KARNY, *Warszawa*

67. Toulouse-Lautrec, granit, wys. 72

68. Kopernik, granit, wys. 59

69. Bursztynek, szkło, wys. 52

ANDRZEJ KASTEN, *Warszawa*

70. Barbara, ceramika, wys. 32

ZYGMUNT KEPSKI, *Gdańsk*

71. Pudel Miki, granit, wys. 60

STANISŁAW KILISZEK, *Warszawa*

72. Głowa, ceramika, wys. 50

FELIKS KOCIANKOWSKI, *Wrocław*

73. Oberek, drewno, wys. 53

MARIAN KONIECZNY, *Kraków*

74. Ikar I, gips pat., wys. 180

JÓZEF KOPCZYŃSKI, *Poznań*

75. Dafne, gips, wys. 225

76. Charon, gips, wys. 73

ZDZISŁAW KOSEDA, *Gdańsk*

77. Ikar, 1967, drewno + blacha miedzia-  
na, wys. 262

RYSZARD KOZŁOWSKI, *Warszawa*

78. Szkic do rzeźby Martyrologia Ziemi  
Warszawy, gips pat., wys. 48

79. Więź, drewno, wys. 126

- JAN KRZYCZKOWSKI, *Kraków*  
80. Wyścigi, gips, wys. 57
- ANNA KRZYMAŃSKA, *Poznań*  
81. Skrzydlate, brąz, wys. 32  
82. Lunaticzka, brąz, wys. 31
- BRONISŁAW KUBICA, *Warszawa*  
83. Kompozycja, szkło, wys. 157
- WINCENTY KUĆMA, *Kraków*  
84. Siedząca (matka i dziecko), gips pat.,  
wys. 138, dł. 160  
85. Grajek, piaskowiec, wys. 118  
86. Samotna, gips + drewno, wys. 232
- STANISŁAW KULON, *Warszawa*  
87. Z dawnych lat, 1967, drewno, wys. 287
- MARIAN KURJATA, *Warszawa*  
88. Głowa dziewczyny, 1965, granit, wys. 54  
89. Henryk Sienkiewicz, 1965, aluminic,  
wys. 65
- ZOFIA  
KUSKÓWNA-STECKOWSKA, *Kraków*  
Z cyklu: „Oblicza twórców”  
90. Henryk Wieniawski, gips pat., wys. 58  
91. W hołdzie K. Szymanowskiemu — Mu-  
zyka Szymanowskiego, gips pat., wys.  
60
- CZESŁAWA  
KUZDRA-GADOMSKA, *Warszawa*  
92. Piotruś, gips, wys. 49
- BOGDANA LIGĘZA-DRWAŁ, *Tarnów*  
93. Agnieszka, drewno, wys. 67
- ALFONS ŁOSOWSKI, *Gdańsk*  
94. Mandryl, granit, wys. 38
- LEON MACHOWSKI, *Warszawa*  
95. Rybacy, sztuczne tworzywo, wys. 80,  
dł. 150
- STEFAN MAJ, *Kielce*  
96. Ewa, gips pat., wys. 105  
97. Dziewczyna z filiżanką, gips pat., wys.  
115
- EDMUND MAJKOWSKI, *Warszawa*  
98. Smok trzygłowy, kamionka, 63×63
- WITOLD MARCINIĄK, *Bydgoszcz*  
99. Wojownik, drewno, wys. 239  
100. Bolesław Chrobry, beton, wys. 110  
101. Mojżesz, beton, wys. 116
- JÓZEF MARKIEWICZ, *Warszawa*  
102. Nieodkryty świat, drewno + granit,  
wys. 171
- EDMUND MATUSZEK, *Warszawa*  
103. Chroniący, trawertyn, wys. 140  
104. Praca i ochrona, drewno, wys. 114
- MARIA MATWIEJCZUK-OWCZARCZYK,  
*Warszawa*  
105. Wszystko płynie, mahoń, wys. 231
- EWELINA MICHALSKA, *Warszawa*  
106. Temat: Więzy, III część, drewno, wys.  
200; 187
- MIROŚŁAWA MILLER, *Warszawa*  
107. Portret, gips pat., wys. 50
- JANINA MIRECKA, *Warszawa*  
108. Ptak, ceramika, wys. 60, dł. 100  
wł. Muzeum Historii Polskiego Ru-  
chu Rewolucyjnego, Warszawa  
109. Pojednanie, ceramika, wys. 80  
110. Kontemplacja II, ceramika, wys. 80
- IRENA MOLIN-SOWA, *Warszawa*  
111. Latorośl, drewno, wys. 92  
112. Ojciec i syn, marmur, wys. 140
- JÓZEF MURGRABIA, *Warszawa*  
113. Postać z ptakami, drewno, wys. 110
- JAN MURLEWSKI, *Poznań*  
114. Dwie postacie, glina palona, wys. 45  
115. Skrzypaczka, brąz, wys. 66
- KAROL MUSZKIET, *Kraków*  
116. Siedząca z dziećmi, drewno polichro-  
mowane, wys. 141  
117. Rodzina, drewno polichromowane,  
wys. 121  
wł. Muzeum Narodowe w Krakowie  
118. Idąca z dziećmi, drewno polichromo-  
mowane, wys. 96
- MIECZYŚŁAW NARUSZEWICZ, *Warszawa*  
119. Monte Cassino, gips pat., wys. 27
- LUDWIKA NITSCHOWA, *Warszawa*  
120. Na barykady, gips pat., wys. 220
- MARIA OLSZAMOWSKA, *Wrocław*  
121. Trwanie, gips pat., wys. 64
- BOLESŁAW PACANOWSKI, *Łódź*  
122. W obozie, 1967, mosiądz kuty, 67×29  
123. Przysięga partyzantów, miedź kuta,  
62×52
- WŁADYSŁAW PAWLIK, *Zakopane*  
124. Tron, 1967, drewno + metal, wys. 98
- GRZEGORZ PECUCH, *Zakopane*  
125. Niewolnik, 1966, drewno, wys. 64  
126. Świat, 1967, drewno, wys. 61
- ZYGMUNT PIEKACZ, *Zakopane*  
127. Macierzyństwo, 1966, drewno, wys. 76  
128. Obrońca, gips pat., wys. 48



ANNA PIETROWIEC, *Gdańsk*  
129. Świątek, drewno, wys. 68  
130. Portret studentki, drewno, wys. 50  
131. Głowa, drewno, wys. 40

KATARZYNA PISKORSKA, *Warszawa*  
Z cyklu: „Ptaki”  
132. Słowiki Poznańskie, ceramika, wys. 56

EDWARD PIWOWARSKI, *Warszawa*  
133. Adam i Ewa, kamionka, wys. 140

KRYSTYNA  
PŁAWSKA-JACKIEWICZ, *Wrocław*  
134. Impresja architektoniczna II, żeliwo,  
wys. 65

ADAM PROCKI, *Warszawa*  
135. Lśnienie, 1965, czarny granit, wys. 80  
136. Prężność, 1966, sztuczny kamień, wys.  
185

MARIA PRZYŁUSKA, *Gdańsk*  
137. Iwa, terakota, wys. 35

ANNA RAYNOCH, *Kraków*  
138. Sen, gips pat., wys. 62

ANNA RODZIŃSKA, *Poznań*  
139. Zwierzę, gips metalizowany, wys. 26  
140. Głowa, gips, wys. 34  
141. Kompozycja, gips pat., wys. 63

ADAM ROMAN, *Warszawa*  
142. Popiersie Jerzego Kreczmara, mar-  
mur, wys. 56

MIECZYŚLAW RUSZKOWSKI, *Warszawa*  
143. Chłopka, drewno, wys. 40

ADOLF RYSZKA, *Warszawa*  
144. Fotel II, gips, wys. 135  
145. Portret, gips, wys. 80

KAZIMIERZ RYSZKA, *Warszawa*  
146. Portret W. Lutosławskiego, gips,  
wys. 44

WAWRZYNIEC SAMP, *Gdańsk*  
147. Lew, cement + opiłki, wys. 40

JÓZEF SARNOWSKI, *Zielona Góra*  
148. Krater kielichowy, ceramika, wys. 78

JÓZEF SĘKOWSKI, *Kraków*  
149. Oczekiwanie, metal, wys. 134, dł. 193

JAN SIEK, *Kraków*  
150. Oświęcim, metal, wys. 46  
151. Ikar, metal + drewno, wys. 113  
152. Podniebny huzar, metal, wys. 63

TADEUSZ SIEKLUCKI, *Warszawa*  
153. Kobiety w chustkach, gwoździe, 87×  
×152  
154. Ptaki, gwoździe, 40×100

STANISŁAW SIKORA, *Warszawa*  
155. Drzewo genealogiczne, drewno, wys.  
111

ADAM SMOLANA, *Gdańsk*  
156. Segesta, drewno, wys. 173  
157. Ikar, drewno, wys. 190

JERZY SOBOCIŃSKI, *Poznań*  
158. Matka Wietnamka, gips pat., wys. 68  
159. Kamieniarz, gips pat., wys. 38

LUDMIŁA STEHNOVA, *Warszawa*  
160. Oratorium, gips pat., wys. 155

STANISŁAW STRZYŻYŃSKI, *Lublin*  
161. Hiroszima, gips pat., wys. 120

MACIEJ SZANKOWSKI, *Warszawa*  
162. Forma sferyczna, 1966, aluminium,  
wys. 35

PAWEŁ SZCZERBA, *Zakopane*  
163. Prorok, drewno, wys. 82  
164. Zbójnicy, drewno, wys. 40

ELŻBIETA SZCZODROWSKA, *Gdańsk*  
165. Tors, gips pat., wys. 156

JANINA SZCZYPCZYŃSKA, *Wrocław*  
166. Ikar IV, żeliwo + blacha, wys. 50  
167. Gniazdo, żeliwo, wys. 46

KAZIMIERA SZYMAŃSKA, *Warszawa*  
Z cyklu: „Warszawa”  
168. Ku słońcu, metal, wys. 367

ROMAN TARKOWSKI, *Kraków*  
169. Komedianci, gips pat., wys. 200; 170;  
100  
wł. Prezydium Rady Narodowej  
m. Krakowa

170. Magda, żeliwo + beton, wys. 46  
171. Forma I, żeliwo + beton, wys. 65

KAROL TCHOREK, *Warszawa*  
172. Warszawa 1944, terazyt, wys. 55  
173. Kraszewski, brąz, wys. 72

ANTONI TOBIASZ, *Rzeszów*  
174. Śpiewacy, gips pat., wys. 80

RYSZARD TRZCIŃSKI, *Rzeszów*  
175. Rozwój, granit, wys. 29

PIOTR WALIGÓRA, *Zakopane*  
176. Odgarniacz śniegu, 1964, gips, wys. 50

ANNA WALLEK-WALEWSKA, *Kraków*  
177. Chimera, drewno, wys. 48

EWA  
WAŚKIEWICZ-WOLNICKA, *Katowice*  
178. Akt, drewno, wys. 29

MIECZYŚLAW WELTER, *Warszawa*

179. Fragment pomnika w Policach, cement, wys. 202

180. Popiersie, glina palona, wys. 35

181. Głowa, terakota, wys. 29

STEFAN WIERZBICKI, *Warszawa*

182. Melodia leśna, drewno, wys. 97

183. Portret Martyny, ceramika, wys. 60

MARIAN WNUK, 1906—1967

184. Płonąca Warszawa, drewno, wys. 300

IRENA WOCH, *Poznań*

185. Powikłania, drewno, wys. 112

BAZYLI WOJTOWICZ, *Poznań*

186. Kora, brąz, wys. 80

HENRYK WRÓBLEWSKI, *Warszawa*

187. Historia, ceramika, wys. 200

188. Heroizm, drewno, wys. 167

ZYGMUNT WUJEK, *Koszalin*

189. Nike, drewno, wys. 70

ALEKSANDER ŻURAKOWSKI, *Warszawa*

190. Architektonika, model gipsowy do realizacji w drzewie, wys. 115

191. Rus i Lech (słup graniczny Chrobrego nad Odrą i Nysą), model gipsowy do realizacji w granicie, wys. 120

KAZIMIERZ ŻYWUSZKO, *Warszawa*

192. Kompozycja pozioma I, beton, dł. 80

193. Kamienny kwiat, marmur polerowany, wys. 75

194. Kompozycja 67, marmur polerowany, wys. 108

medale  
i plakiety



EDWARD GOROL, TADEUSZ KOSCIUSZKO



ZOFIA DEMKOWSKA, Z CYKLU: ZIEMIA — PO DESZCZU

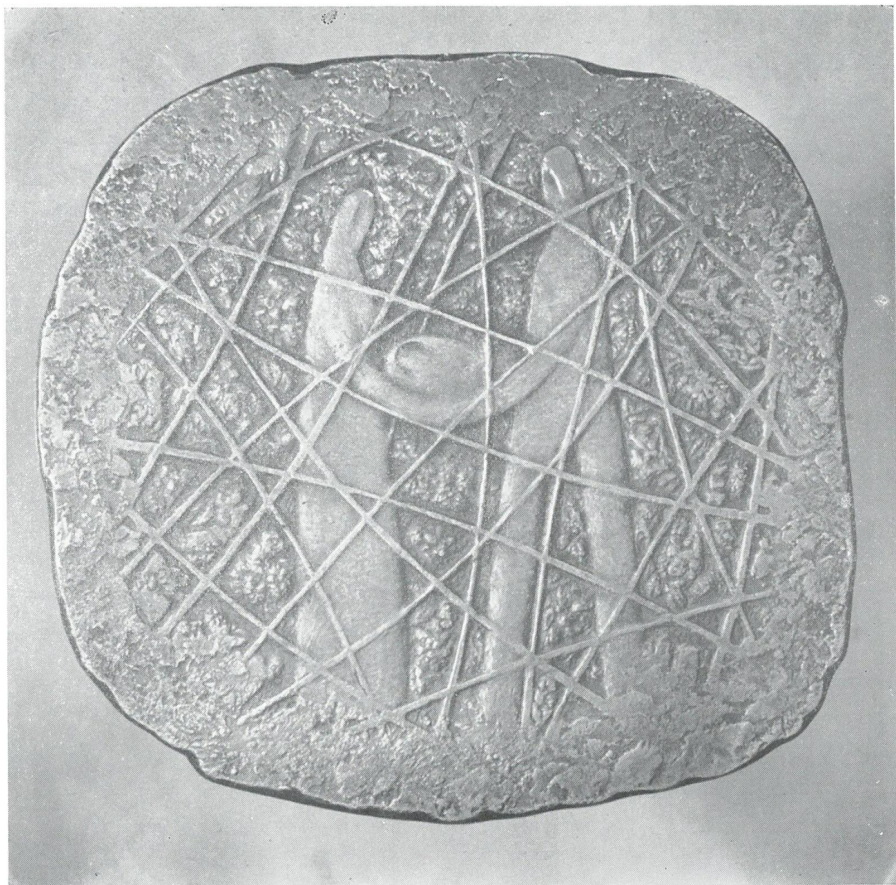


JOZEF KOPCZYNSKI, KOBIETY Z DZIEĆMI



FRANCISZEK HABDAS,  
CHOPIN, AWERS, REWERS







RAJMUND GRUSZCZYŃSKI, PORTRET DZIEWCZYNY



STANISŁAW SIKORA, TADEUSZ KOŚCIUSZKO



STANISŁAW PŁĘSKOWSKI, KRÓLOWA



STEFAN MAJ, MIKOŁAJ REJ



JÓZEF STASIŃSKI, WARSZAWA

ANTONI BIŁKA, *Katowice*

1. Cellini II, 1966, brąz, awers,  $\phi$  180 mm

TADEUSZ BOGDALIK, *Warszawa*

Z cyklu: „Główki dziecięce”

2. Medal I, terakota, awers,  $\phi$  105 mm

3. Medal II, terakota, awers,  $\phi$  110 mm

MIECZYŚLAW CHOJNACKI, *Poznań*

4. Medalion jubileuszowy Milenium, 1966, aluminium,  $\phi$  180 mm

BRONISŁAW CHROMY, *Kraków*

5.  $\times \times \times$ , brąz, awers,  $\phi$  120 mm

6.  $\times \times \times$ , brąz, awers,  $\phi$  120 mm

ZOFIA DEMKOWSKA, *Warszawa*

Z cyklu: „Ziemia”

7. Po deszczu, 1967, plakieta, brąz, 130  $\times$  135 mm

8. Po żniwach, 1967, plakieta, brąz, 117  $\times$  111 mm

9. Pole, 1967, plakieta, brąz, 205  $\times$  150 mm

EDWARD GOROL, *Warszawa*

10. Tadeusz Kościuszko, 1967, medal lany, brąz, awers,  $\phi$  100 mm

11. Chopin, brąz, awers,  $\phi$  145 mm

12. Dni Gwarków, 1966, medal lany, brąz, awers,  $\phi$  98 mm

13. 750 lat Częstochowy, 1966, tombak posrebrzany, awers,  $\phi$  80 mm

14. Stanisław Staszic, 1966, medal bity, tombak posrebrzany + emalia, awers,  $\phi$  70 mm

RAJMUND GRUSZCZYŃSKI, *Warszawa*

15. Portret dziewczyny, brąz, awers,  $\phi$  105 mm

16. Miasto, brąz, awers,  $\phi$  130 mm

FRANCISZEK HABDAS, *Warszawa*

17. Picasso, 1966, brąz, awers, 95  $\times$  100 mm

18. Wł. Reymontowi w 100 rocznicę urodzin, brąz, awers, rewers, 75  $\times$  95 mm

19. Chopin, biały metal, awers, rewers,  $\phi$  75 mm

ANNA

KAMIENSKA-ŁAPIŃSKA, *Warszawa*

20. Papillon — Anka, plakieta, biały metal, 75  $\times$  85 mm

21. Papillon de nuit — Anka, plakieta, biały metal, 110  $\times$  105 mm

22. Papillon — Anka, plakieta, brąz, 185  $\times$  135 mm

23. Papillon — Anka, plakieta, brąz, 160  $\times$  175 mm

JÓZEF KANDEFER, *Warszawa*

24. Św. Franciszek z Assyżu, brąz, awers,  $\phi$  130 mm

25. Piastunka I, plakieta, aluminium, 155  $\times$  110 mm

ANDRZEJ KASTEN, *Warszawa*

26. Dante Alighieri, brąz, awers, 90  $\times$  97 mm

JÓZEF KOPCZYŃSKI, *Poznań*

27. Kobiety z dziećmi, plakieta, ołów, 150  $\times$  150 mm

28. Skorpion, plakieta, brąz, 150  $\times$  150 mm

29. Centaur, plakieta, ołów, 150  $\times$  150 mm

WACŁAW KOWALIK, *Warszawa*

30. Chłopiec z niedźwiadkiem, brąz, awers, rewers,  $\phi$  110 mm

31. Amor, brąz, awers, rewers,  $\phi$  130 mm

32. Amulet, brąz, awers, rewers,  $\phi$  80 mm



- LESZEK KRZYSZOWSKI, *Zielona Góra*
33. Kolarze, plakieta, biały metal,  
120×125 mm
34. Wiosenny spacer, plakieta, biały metal, 130×75 mm
35. Kwiaciarka, plakieta, biały metal,  
90×85 mm
36. Przemijanie, plakieta, biały metal,  
115×130 mm
- STEFAN MAJ, *Kielce*
37. Mikołaj Rej, plakieta, brąz, 180×180 mm
- JÓZEF MARKIEWICZ, *Warszawa*
38. Symbioza, plakieta, brąz srebrzony,  
145×165 mm
39. Pierwsze menu, plakieta, brąz, 125×  
×140 mm
40. Projekt monety — 100 rocznica urodzin  
M. Skłodowskiej-Curie, brąz,  $\phi$  200 mm
- WIESŁAW  
MULDNER-NIECKOWSKI, *Warszawa*
41. Luigi Pirandello, brąz, awers, rewers,  
112×125 mm
42. Pejzaż polski, brąz, awers, rewers,  
110×115 mm
43. Przemięło, brąz, awers, 115×120 mm
- STANISŁAW PLEŠKOWSKI, *Kraków*
44. Królowa, plakieta, brąz, 180×170 mm
45. Duet, brąz, awers  $\phi$  185 mm
46. Ikar, plakieta, brąz, 90×105 mm
- MARCELA PRUSKA, *Poznań*
47. Matka, plakieta, gips pat., 150×125 mm
- WALENTYNA PSZENICZNA-CHAŁACZ-  
KIEWICZ, *Warszawa*
48. Finał ery atomu, plakieta, brąz,  
 $\phi$  130 mm
49. Ewe — Wilanów, plakieta, brąz, 188×  
×62 mm
- STANISŁAW SIKORA, *Warszawa*
50. Tadeusz Kościuszko, brąz, awers, re-  
wers,  $\phi$  180 mm
51. Maria Skłodowska-Curie, brąz, awers,  
rewers,  $\phi$  105 mm
- RYSZARD SKUPIN, *Poznań*
52. XXV rocznica powstania PPR, 1967,  
brąz, awers, 60×105 mm
53. Nagroda woj. poznańskiego i m. Poz-  
nania za upowszechnianie kultury,  
brąz, awers, 75×125 mm
54. Głowa dziewczyny, 1966, plakieta, brąz,  
165×95 mm
- MARIA SOCHA, *Kraków*
55. I. Paderewski, plakieta, brąz, 200×  
×200 mm
- JÓZEF STASIŃSKI, *Poznań*
56. Warszawa — tarcza, opus 279, brąz,  
awers, rewers, 145×150 mm
57. Stabat Mater Dolorosa, brąz, awers,  
115×140 mm
58. Święto Matki (26 maja), brąz, awers,  
105×100 mm
- LEON SZATZSZNAJDER, *Warszawa*
59. Małgorzata Fornalska, brąz, awers,  
 $\phi$  134 mm
60. Hokeista, brąz, awers,  $\phi$  80 mm
61. Odbudowa i otwarcie Teatru Wielkie-  
go, 1965, brąz, awers,  $\phi$  200 mm
- MIROSŁAW WŁODARCZYK, *Warszawa*
62. Chłopiec, plakieta, metal, 53×35 mm
63. Ewa, plakieta, metal, 40×60 mm
64. X. Dunikowski, gips pat., awers,  
120×140 mm

Projekt plakatu: Hubert Hilscher  
Projekt ekspozycji: Władysław Dariusz Frycz  
Opracowanie graficzne katalogu: Natalia Jarczewska  
Redakcja katalogu: Ada Potocka (CBWA)  
Zdjęcia: Wojciech Plewiński, Henryk Rosiak, Leonard Sempoliński, Marian Sokołowski,  
Witold Surowiecki, Feliks Zwierzchowski, Pracownia Fotograficzna CBWA: Wiesława Rolke  
Redakcja techniczna: Jan Heydrich (CBWA)  
Druk. im. Rewolucji Październikowej. Zam. 1689/67. T-9  
Cena zł 20.—



10 20

