

10/1966zach

Jerzy **WOLFF**

ZWIĄZEK
POLSKICH
ARTYSTÓW
PLASTYKÓW

CENTRALNE
BIURO
WYSTAW

ARTYSTYCZNYCH Warszawa, „Zachęta” plac Małachowskiego 3

wystawa prac **JERZEGO WOLFFA**

CENTRALNE BIURO
WYSTAW ARTYSTYCZNYCH
Warszawa, pl. Małachowskiego 3
tel. 1627/66
1627/66

marzec **1966**

JERZY WOLFF urodził się w 1902 r. we wsi Pokrzywnica, woj. kieleckie. W latach 1920—1926 studiował malarstwo i grafikę w Akademii Sztuk Pięknych w Krakowie w pracowniach prof. prof. Ignacego Pieńkowskiego, Felicjana Kowarskiego i Jana Wojnarskiego. Po ukończeniu Akademii przebywa w Krakowie, pracuje samodzielnie uprawiając głównie techniki graficzne. W 1927 r. trzymiesięczny pobyt w Paryżu; w latach 1929—1933 stale przebywa w Paryżu i uzupełnia swą wiedzę malarską. W 1933 r. powraca do kraju przez Holandię. Od roku 1936 mieszka w Warszawie, pracując w zakresie malarstwa, grafiki i publicystyki artystycznej.

Udział w wystawach od 1933 r., m.in. Salony IPS w Warszawie i innych miastach. ^{Salonat belona Jerzy Wolffa, 1939} Pierwsza wystawa indywidualna jego prac odbyła się w 1939 r. w Salonie IPS w Warszawie.

Okres wojny spędza na wsi w sandomierskiem, w 1944 r. wyjeżdża do Lublina, następnie kilka miesięcy pracuje w Kozłówce jako inwentaryzator malarstwa. W latach 1945—1948 przebywa w Warszawie zajmując się malarstwem i publicystyką artystyczną. W 1959 r. mieszkając w Laskach Warszawskich powraca do twórczości malarskiej. Od tej pory bierze udział w wielu wystawach, ostatnio m.in.: Wystawa Malarstwa w XV-lecie PRL, Warszawa 1961; I, II Festiwal Polskiego Malarstwa Współczesnego, Szczecin 1962 — wyróżnienie, 1964; Wystawa Malarstwa w XX-lecie PRL, Warszawa 1965; „Porównania”, Sopot 1965. W 1959 r. odbyła się zbiorowa wystawa jego prac powstałych przed 1948 r. w gmachu „Zachęty” w Warszawie; Prace w zbiorach Muzeów Narodowych w Warszawie i Poznaniu oraz innych instytucji.

3/46
22/47
29/42

Poznań 48
III Opole Katowice

IV Opole

Wyst. Muzeum Narodowe, Warszawa 63
Wyst. Muzeum Narodowe, Warszawa 65
Wyst. Muzeum Narodowe, Warszawa 71

prace i albumy przydatne

do opublikowania m. in.

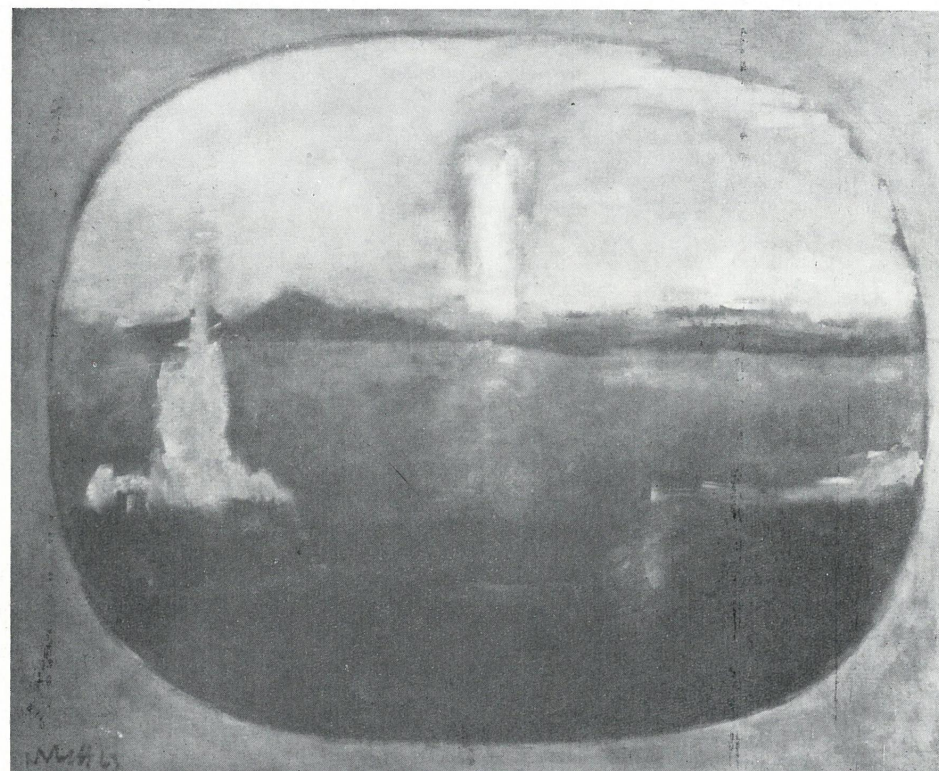
Praga, Karlowe Wamp, Ceskie Budziejowice 48
Tel Aviv 65

Międzynarod. wyst. sztuki współczesnej UNESCO, Paryż 46

Wyst. prac współczesnego szt. polskiej, Tel Aviv 65

Wyst. polskiej sztuki współczesnej, Tel Aviv 68

Wyst. we współczesnym malarstwie polskim, Budapeszt 71

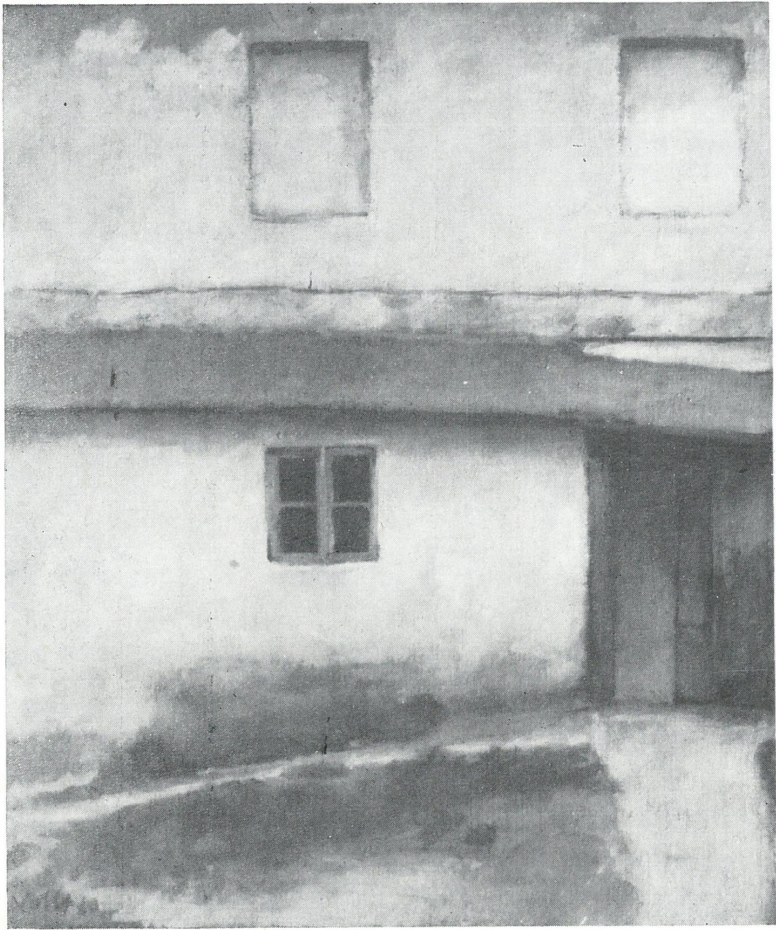




31. Brązowy pejzaż



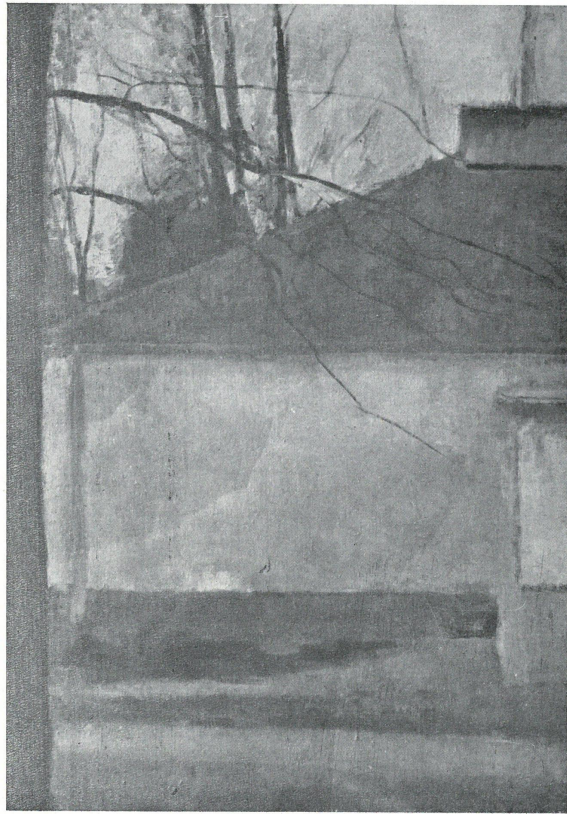
35. Widmo



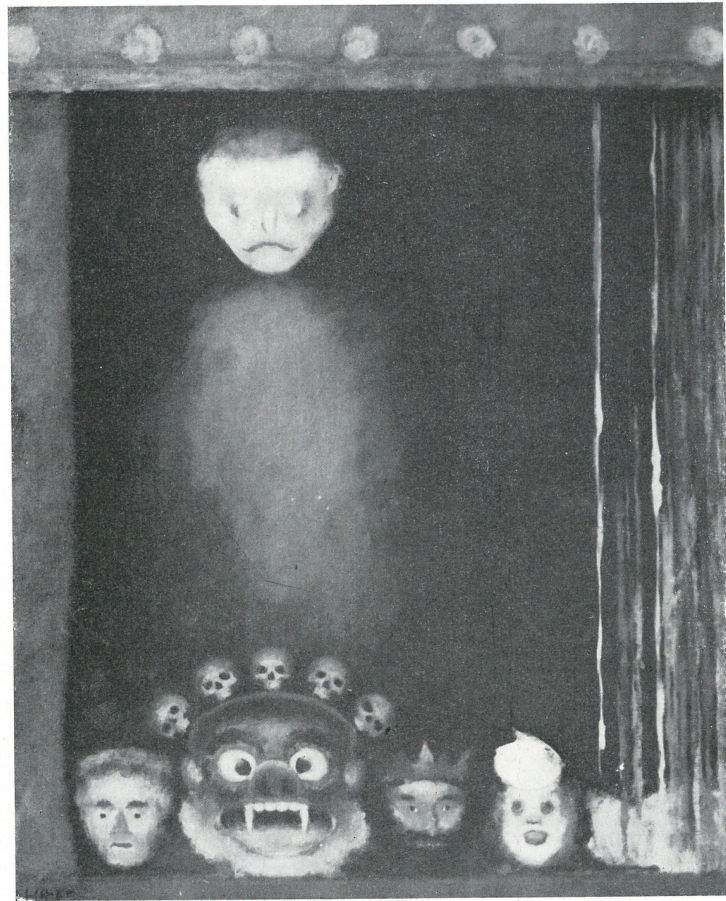
25. Ślepa ściana



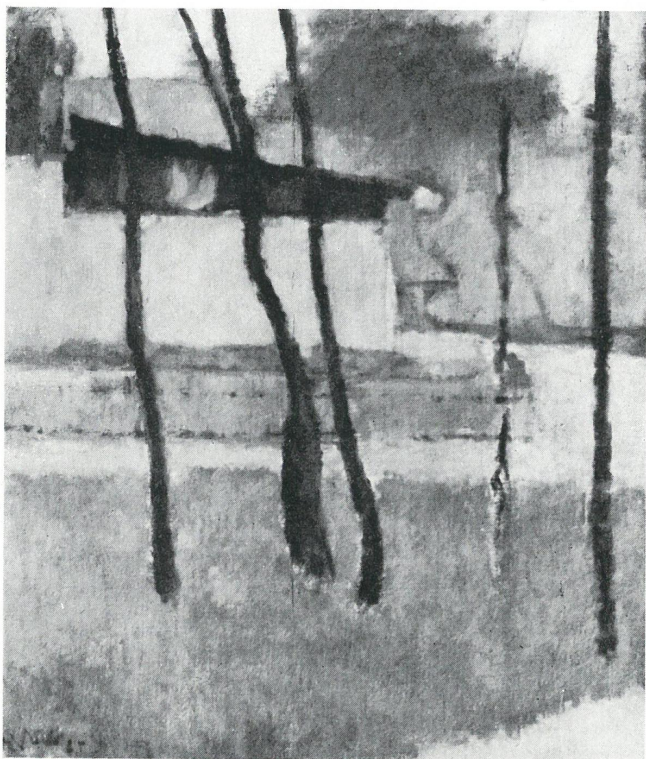
7. Pralnia zimą



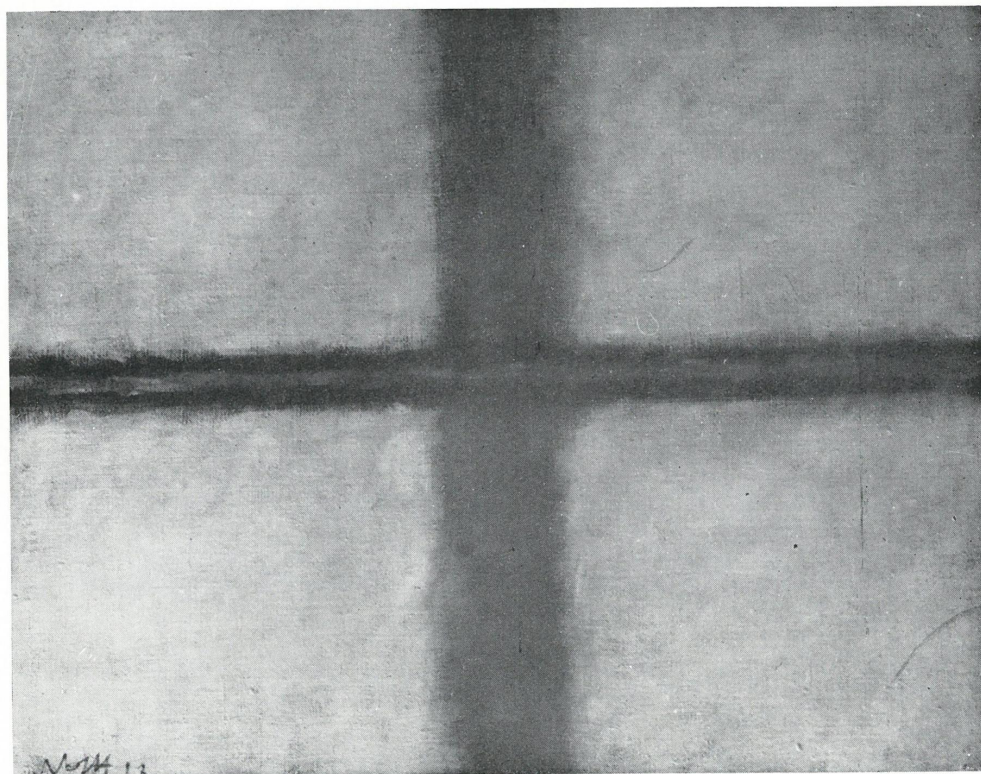
16. Szary dom



34. Teatr lalek



33. Szary dzień



14. Kompozycja różowa



15. Zielona droga



10. Nieśmiertelniki



6. Zima I

SPIS PRAC

Malarstwo olejne na płótnie

1. Żółte liście, 1960, 55 × 38
2. Biały dach, 1960, 65 × 50
3. Czerwona stajnia, 1961, 55 × 33
4. Pejzaż z Sanary, 1961, 37 × 55
5. Rude drzewa, 1961, 37 × 55
6. Zima I, 1961, 65 × 54
7. Pralnia zimą, 1961, 61 × 38
8. Portret p. H. K., 1961, 65 × 50
9. Wnętrze stajni, 1961, 50 × 61
10. Nieśmiertelniki, 1962, 41 × 27
11. Czerwony pejzaż, 1962, 38 × 46
12. Cytrynka, 1962, 81 × 100
13. Głowa kobieca, 1962, 55 × 46
14. Kompozycja różowa, 1963, 38 × 46
15. Zielona droga, 1963, 38 × 46
16. Szary dom, 1963, 55 × 38
17. Rafał zimą, 1963, olej na drzewie, 55 × 33
18. Zima II, 1963, 38 × 55
19. Pejzaż fantastyczny, 1963, 54 × 65
20. Pralnia latem, 1963, 54 × 73
21. Susza, 1963, 65 × 54
22. Wspomnienie z Moret, 1963, 50 × 65
23. Czworaki z suchym drzewem, 1963, 54 × 65
24. Za kulisami, 1963, 81 × 65
25. Słupa ściana, 1963, 55 × 46
26. Piwnica, 1964, 55 × 38
27. Pejzaż w żółtym owalu, 1964, 50 × 65
28. Żółta kuźnia, 1964, 61 × 82

29. Błękitne drzewa, 1964, 100 × 81
30. Z Poussina, 1964, 46 × 55
31. Brązowy pejzaż, 1964, 50 × 65
32. Rzepak, 1964, 54 × 65
33. Szary dzień, 1965, 46 × 38
34. Teatr lalek, 1965, 100 × 81
35. Widmo, 1965, 65 × 54
36. Hommage à Corot, 1965, 54 × 73
37. Kompozycja I, 1965, 73 × 54
38. Kompozycja II, 1965, 81 × 60
39. Klejnot, 1965, 81 × 65
40. Ognisty ptak, 1965, 73 × 54
41. Kompozycja żółta, 1965, 65 × 50

Tempery na tekturze

42. Cegły, 1959, 39 × 36
43. Ogródek dróżnika, 1959, 42 × 34
44. Niebieski dach, 1959, 39 × 36
45. Kuźnia, 1959, 39 × 36
46. Bzy, 1959, 30 × 29
47. Krowy, 1959, 50 × 35
48. Bambusy, 1959, 35 × 50
49. Ustka, 1959, 27 × 25
50. Jesienne drzewa, 1960, 47 × 33
51. Biały kwiat, 1960, 50 × 35
52. Obłok, 1960, 27 × 26
53. Wiosna, 1960, tempera na papierze, 24 × 23
54. Dach, 1960, 29 × 29
55. Laski, 1960, 27 × 25
56. Żułów, 1962, 35 × 50
57. Sterta, 1962, 44 × 30
58. Kurnik, 1962, technika mieszana na papierze, 22 × 33

Rysunki ołówkiem

59. Puławy, 1936, 31 × 22,5
60. Wisła, 1936, 18 × 23
61. Łódzie rybackie, 1938, 13 × 22,5
62. Głowa dziewczynki, 1941, 22 × 17
63. Głowa kobiety, 1942, 26 × 19
64. Łańcuchów, 1945, 16 × 21
65. Jodły, 1945, 29,5 × 23,5
66. Autoportret, 1945, 23 × 17
67. Katedra w Chartres, 1948, 37 × 21
68. Morwy, 1959, 30,5 × 23
69. Sierakowska droga I, 1961, 32 × 23
70. Portret brata, 1962, 33,5 × 23
71. Szopa i drzewa, 1962, 22,5 × 30,5
72. Studzienka, 1963, 22 × 30
73. Drzewa, 1963, 31 × 23,5
74. Zarośla, 1963, 23 × 29
75. Stóg, 1963, 30,5 × 45,5
76. Drzewa i pole, 1963, 39 × 23
77. Wnętrze lasu, 1963, 31,5 × 41,5
78. Zabudowania, 1963, 29,5 × 47
79. Sierakowska droga II, 1963, 24,5 × 38
80. Sierakowska droga III, 1963, 24,5 × 37
81. Ogród, 1963, 22 × 30
82. Piwnica, 1963, 34 × 19,5
83. Brzeg lasu, 1965, 30,5 × 49
84. Topole i dęby, 1965, 30,5 × 49
85. Krzywa sosna, 1965, 31 × 46
86. Droga do pralni, 1965, 46 × 31,5

Projekt ekspozycji: Wojciech Bylicki
Projekt plakatu: Natalia Jarczewska
Opracowanie graficzne katalogu: Natalia Jarczewska
Zdjęcia do katalogu: Pracownia Fotograficzna CBWA — Wiesława Rolke
Redakcja techniczna: Jan Heydrich (CBWA)

