

18/1963zach

Z Y G M U N T

KACZOR

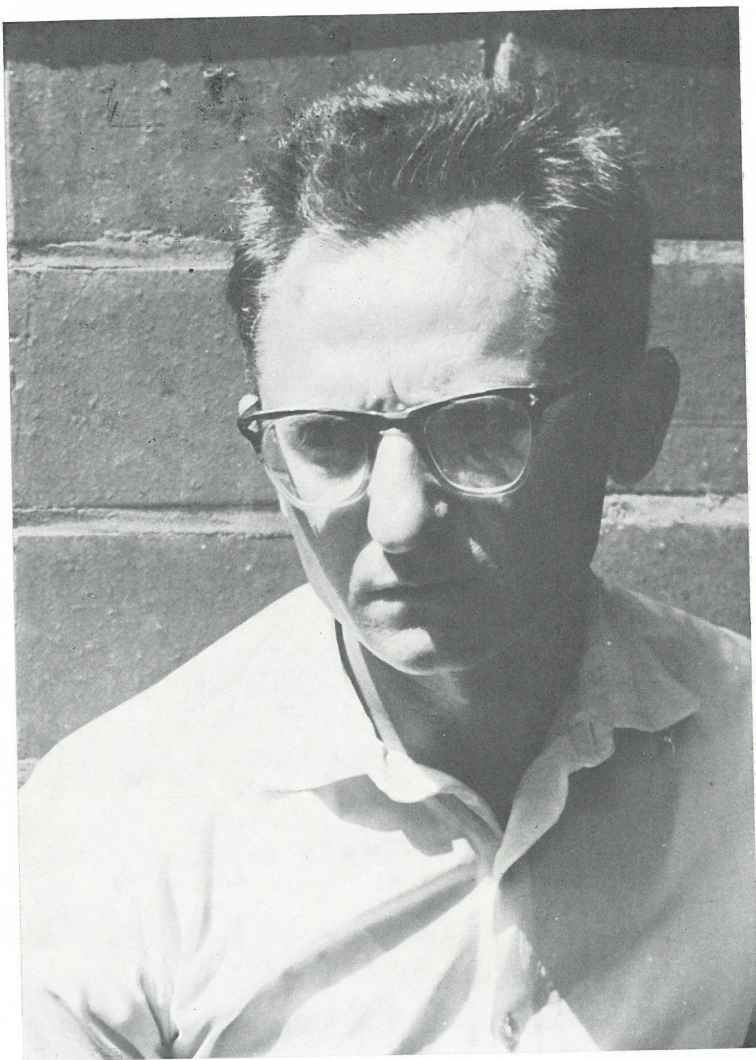
ZWIĄZEK POLSKICH ARTYSTÓW PLASTYKÓW - CENTRALNE BIURO WYSTAW ARTYSTYCZNYCH
WARSZAWA - ZACHĘTA - PLAC MAŁACHOWSKIEGO 3

ZYGMUNT
KACZOR

"ZACHĘTA"
Narodowa Galeria Sztuki
Dział Dokumentacji
00-916 Warszawa, Pl. Małachowskiego
centr 827-58-54. fax 827-66-03


RZEŹBA

LISTOPAD 1963




ZYGMUNT KACZOR — *KIELCE*

Ur. w 1924 r. w Toczyskach, woj. lubelskie. Studia artystyczne: Miejska Szkoła Sztuk Zdobniczych Warszawa 1941—1942. W latach 1945—1950 — ASP Kraków, pracownia prof. X. Dunikowskiego, dyplom 1955. Od 1953 r. pracuje w Kielcach. Udział w wystawach ogólnopolskich i okręgowych, m.in.: II, III OWP, Warszawa 1951, 1952; OWP, Radom 1953, 1954, 1956, 1957; Dunikowski i Jego Uczniowie, Warszawa 1955; Wystawa Młodej Plastyki, Kraków 1956/1957; X-lecie Plastyki Olsztyńskiej, Olsztyn 1956; Rzeźba Polska 1945—1960, Warszawa 1960; Wystawa Rzeźby w XV-lecie PRL, Warszawa 1962. Za granicą: Norwegia 1958. Wystawa indywidualna: Kielce, Radom 1958. Dwukrotny laureat nagrody Wydziału Kultury PWRN w Kielcach 1959, 1962. Prace w zbiorach muzealnych.



Sztuka rzeźbienia nie bez racji uchodzi za sztukę trudną, pełną szczególnych niebezpieczeństw i niespodzianek — nie tylko ze względu na trud fizyczny niezbędny przy opanowywaniu opornego materiału. Paul Valéry, który lubił rozmyślać o sztukach plastycznych, a ze szczególnym upodobaniem śledził przebieg procesu twórczego w różnych jego odmianach, tak pisał o pracy rzeźbiarza: „W każdym momencie zaskakuje rzeźbiarza nieskończona mnogość możliwości. W każdym momencie ryzykuje on stratę w punkcie, którego nie widzi na rzecz zysku w tym, który widzi w danej chwili. Jego praca zmusza go do rodzaju ruchu omotującego jak gdyby powstające dzieło. Ruch ten to właściwie nieustanne cieniowanie, dzięki któremu — podążając od jednego aspektu do drugiego, od jednej czynności rąk do drugiej — usiłuje artysta powiązać następujące po sobie etapy wykonania poprzez ogromnie subtelne wycucie formy wymykające się wszelkiej analizie.”



Zygmunt Kaczor jest rzeźbiarzem istotnie czującym specyficzne jakości swojej dyscypliny i przyjmującym wszelkie konsekwencje tej niełatwej sztuki i jej uciążliwego warsztatu. W niewielkiej tylko mierze dopomaga swej wyobraźni szkicami rysunkowymi — nie można przecież zbudować rzeźby jak domu według rysowanych na papierze projektów, skoro sama funkcja rzeźbienia — w ruchu, z koniecznymi zmianami punktu widzenia i światła — odgrywa tak istotną rolę w kształtowaniu koncepcji rzeźbiarskiego dzieła.

Sztukę tego artysty cechuje przede wszystkim uczciwość i rzetelność. Wyzwalając się z nalożonych akademickich nawyków i szkolnej rutyny nie starał się zabłysnąć pseudoodkrywczością czy znajomością najbardziej aktualnej mody. Stawiał sobie od początku zadania z pozoru skromne, wymagające jednak dużej dyscypliny i skupienia, świadomego przeciwstawienia się nabytym umiejętnościom, cierpliwości w oczekiwaniu na odsuwany ciągle ostateczny rezultat, doskonalenia czułości ręki i oka, by krok za krokiem pokonywać opór materii przekształcając w formę rzeźbiarską. Jego poszukiwania to w dużej mierze odgrzebywanie spod wielu nawarstwień własnego instynktu rzeźbiarskiego, instynktu, który już przed rozpoczęciem akademickich studiów skłaniał go do nieświadomego jeszcze, nieporadnego technicznie operowania syntetycznym, zwartym kształtem, niechętnym naturalizmowi szczegółów.

Artysta pozostał zawsze wierny naturze, nie jest jednak nigdy jego pierwszą troską — tak przecież łatwo osiągalne — zewnętrzne podobieństwo do modelu. Jego portretowe głowy i postacie to przede wszystkim skonstruowana w przestrzeni forma — oszczędna i zamknięta. Zawsze przy tym dążeniu do syntezy kształtu statycznego czy do syntezy gestu, ruchu, towarzyszy dążenie do zawarcia w niej i określonej emocji i skupionego wewnętrznego napięcia, dalekiego od łatwej krzykliwości i ostentacji.

IRENA JAKIMOWICZ

SPIS PRAC

1. Dziewczynka z warkoczami, 1940
drzewo, wys. 22
2. Głowa studentki, 1950
gips, wys. 60
3. Głowa starca, 1950
gips, wys. 48
4. Głowa dziewczyny, 1952
gips patynowany, wys. 47
5. Człowiek z ciężarem I, 1955
gips, wys. 110
6. Głowa B. Wałkówny, 1956
gips, wys. 53
Teatr im. S. Żeromskiego, Kielce
7. Człowiek z ciężarem II, 1957
gips patynowany, wys. 60
J. i T. Byrscy
8. Kobieta w kapeluszu, 1957
gips patynowany, wys. 55
TPSP, Kielce
9. Głowa K. Szafrąskiej, 1957
gips, wys. 65
10. Portret aktorki I, 1957
gips, wys. 100
11. Portret aktorki II, 1958
gips patynowany, wys. 100
12. Portret aktorki III, 1958
drzewo, wys. 100
13. Głowa T. Byrskiego I, 1959
gips patynowany, wys. 34
J. i T. Byrscy
14. Głowa T. Byrskiego II, 1959
gips, wys. 43
J. i T. Byrscy
15. Autoportret, 1959
cement, wys. 32

16. Dog, 1961
gips, wys. 22
17. Głowa E. Massalskiego I, 1961
brąz, wys. 35
Muzeum Świętokrzyskie, Kielce
18. Głowa E. Massalskiego II, 1962
gips, wys. 47
19. Głowa J. Byrskiej, 1962
gips, wys. 42
J. i T. Byrscy
20. Głowa B. Ryszkowskiego, 1962
gips, wys. 60
21. Mężczyzna z owcą, 1963
gips, wys. 210
22. Głowa J. Osiaka, 1963
cement, wys. 46
23. Portret kobiety w szalu, 1963
gips, wys. 130
24. Głowa J. Dziurdziaka, 1963
cement, wys. 45
25. Grający w piłkę, 1963
gips, wys. 40
26. Skok o tyczce, 1963
gips metal, wys. 42
27. Akrobacja, 1963
gips, wys. 50
28. Zabawa na plaży, 1963
gips, wys. 60
29. Gimnastyka przyrzadowa, 1963
gips metal, wys. 55
30. Studium głowy, 1963
cement, wys. 52
31. Szkic, 1963
gips, wys. 40
32. Szkic, 1963
gips, wys. 35

Prace przy których nie podano
właściciela są własnością autora



REPRODUKCJE

[REDACTED]

11. Portret aktorki II

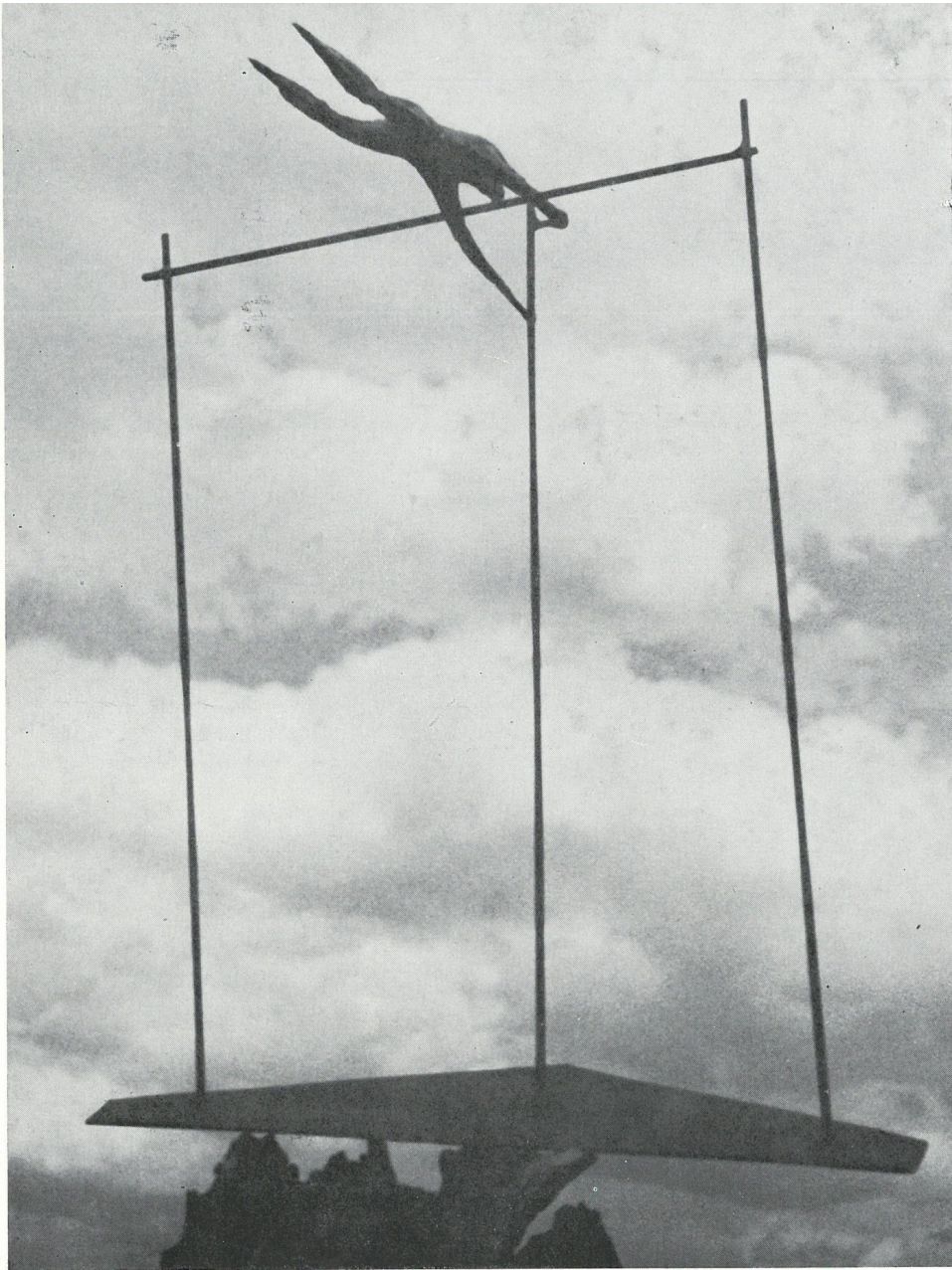




13. Głowa T. Byrskiego I



11. Portret aktorki II (fragment)

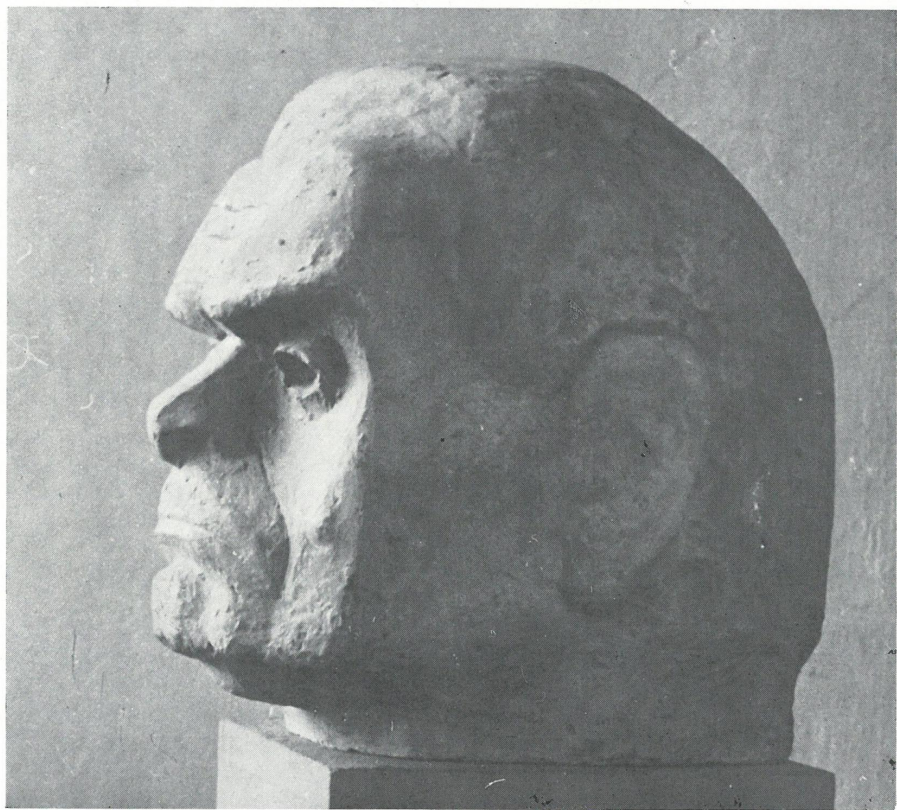


26. Skok o tyczce



28. Zabawa na plaży

17. Głowa E. Massalskiego I



7. Człowiek z ciężarem II



15. Autoportret

PROJEKT PLAKATU: NATALIA JARCZEWSKA
REDAKCJA KATALOGU: BARBARA MITSCHIN (CBWA)
UKŁAD GRAFICZNY KATALOGU: NATALIA JARCZEWSKA
REDAKCJA TECHNICZNA: JAN HEYDRICH (CBWA)
ZDJĘCIA: JERZY KAMODA, M. LANGDA

WARSZAWA • ZACHĘTA • PLAC MAŁACHOWSKIEGO 3