

1/1960zach

1.150



HELENA KRAJEWSKA

JULIUSZ KRAJEWSKI



WITOLD MILLER

HELENA KRAJEWSKA
JULIUSZ KRAJEWSKI
WITOLD MILLER

WYSTAWA MALARSTWA

WYSTAWA MALARSTWA
HELENA KRAJEWSKA
JULIUSZ KRAJEWSKI
WITOLD MILLER

HELENA KRAJEWSKA
JULIUSZ KRAJEWSKI
WITOLD MILLER

ZWIĄZEK POLSKICH ARTYSTÓW PLASTYKÓW
CENTRALNE BIURO WYSTAW ARTYSTYCZNYCH

WARSZAWA
ZACHĘTA
PL. MAŁACHOWSKIEGO 3

UKŁAD GRAFICZNY KATALOGU: ANDRZEJ HEIDRICH
PROJEKT PLAKATU: JULIUSZ KRAJEWSKI
ZDJĘCIA DO KATALOGU PRAC. FOT. CBWA WIESŁAW ROLKA

HELENA KRAJEWSKA

Ur. w 1910 r. w Bieczu. W latach 1928—1934 odbyła studia w warszawskiej Akademii Sztuk Pięknych w zakresie malarstwa u prof. prof. M. Kotarbińskiego i F. Kowarskiego i grafiki u prof. prof. W. Skoczylasa, L. Wyczółkowskiego i E. Czerwińskiego. Ukończyła również studium pedagogiczne. W latach 1945—54 brała udział w wystawach krajowych (okręgowych i ogólnopolskich) oraz w wystawach zagranicznych. Otrzymała szereg nagród m. in. na Wystawie Festiwalowej (Warszawa 1955), Biennale Demokratycznym we Włoszech (Suzzaro 1951).

JULIUSZ KRAJEWSKI

Ur. w 1905 r. w Żółkwi. W 1927 r. ukończył prawo na Uniwersytecie Lwowskim. W latach 1929—1935 odbył studia artystyczne w warszawskiej Akademii Sztuk Pięknych (pracownia malarstwa prof. M. Kotarbińskiego). Po wyzwoleniu do 1954 r. brał udział w wystawach krajowych (okręgowych i ogólnopolskich) oraz w wystawach zagranicznych. W 1950 r. otrzymał Nagrodę Państwową II stopnia.

WITOLD MILLER

Ur. w 1902 r. w Warszawie. Studiował w warszawskiej Akademii Sztuk Pięknych na Wydziale Malarstwa w pracowniach prof. prof. M. Kotarbińskiego i L. Pękalskiego, dyplom uzyskał w 1936 r. Od 1937 r. wykładał w ASP i WSSP w Warszawie, obecnie jest docentem przy Pracowni Technik Ściennych w warszawskiej ASP. Jest współtwórcą polichromii Starego Miasta w Warszawie. Bierze udział w ruchu wystawienniczym.

Łączy nas przyjaźń dawna, studencka jeszcze zawarta w Szkole Sztuk Pięknych na Wybrzeżu Kościuszkowskim.

Łączy nas wiara w człowieka, w humanizm socjalizmu, i przekonanie, że treści ludzkiego życia, ludzkich spraw, są jedyną trwałą miarą dzieła sztuki.

Pragniemy dać wyraz wzruszeniom i myślom, które rodzi współzycie z ludźmi, z ziemią i niebem naszego kraju — sprawom najbliższym, codziennie tworzącym jego historię.

Naszemu pokoleniu wypadło dojrzewać i żyć wśród dramatycznych konfliktów, zmian w ludzkim myśleniu i w zewnętrznym obrazie życia człowieka. Stare zaplecione z nowym stwarza nieoczekiwane fakty dla obserwacji artysty. Jak je wyrazić?

Szukamy środków artystycznych, każdy gdzie indziej, na inny sposób. Łączy nas przekonanie, że środki te są do odkrycia w naturze, która stanowi niewyczerpane źródło inspiracji twórczej i jedyną prawdę materialną dla artysty.

Wystawiając nasze prace na osąd publiczny, chcemy usłyszeć słowa krytyki i aprobaty w przekonaniu, że sztuka rozwija się w dialogu artysty z odbiorcą, że sztuka jest uczuciowo zaangażowaną formą porozumienia między widzem i artystą.

Sądzimy, że w wielkiej dyskusji o sztuce, niezależnie od zmiennej kariery nurtów artystycznych i poszczególnych twórców, obiektywnie waży to dzieło, które wyraża ogólne prawdy współczesności, ukazane w odrębnym kształcie, jakie nadaje im życie każdego narodu.

Pokazujemy prace nigdy nie wystawiane, powstałe zasadniczo w ciągu ostatnich kilku lat. Prace dawniejsze dołączyliśmy do pokazu z tą myślą, że przyczynią się do wyjaśnienia zagadnień, nurtujących każdego z nas.

HELENA KRAJEWSKA — malarstwo

1. PRANIE · 1946, olej, 73 × 60
2. W OKNIE · 1947, olej, 61 × 46
3. MAŁA PRZĄDKA · 1947, olej, 60 × 50
4. MELONY I KWIATY DLA CHOREJ · 1948, olej, 54 × 72
5. PRZY KOŁOWROTKU · 1948, olej, 27 × 41
6. MOST W BOLKOWIE · 1948, olej, 27 × 41
7. BOLKÓW · 1948, olej, 27 × 41
8. BOLKÓW · 1948, olej, 27 × 41
9. BOLKÓW · 1948, olej, 27 × 41
10. POSIŁEK · 1948, olej, 27 × 41
11. Z HUTY „ZYGMUNT”: FORMIERNIA · 1948, olej, 27 × 41
12. Z HUTY „ZYGMUNT”: SUSZENIE KADZI · 1948, olej, 27 × 41
13. Z HUTY „ZYGMUNT” · MŁODOCIANY · 1948, olej, 41 × 27
14. Z HUTY „ZYGMUNT” · KOWALE · 1948, olej, 27 × 41
15. Z HUTY „ZYGMUNT” · MŁODY TOKARZ · 1948, olej,
16. Z HUTY „ZYGMUNT” · CZYSZCZENIE ODLEWÓW · 1949, olej, 65 × 92
17. Z HUTY „ZYGMUNT” · CZYSZCZENIE ODLEWÓW · 1949, 73 × 92
18. SANDOMIERZ. ULICA · 1948, olej, 35 × 46
19. SANDOMIERZ. ULICA · 1948, olej, 35 × 46
20. SANDOMIERZ. KRYPY W ZALEWIE WIŚLANYM · 1948, olej, 35 × 46
21. POLNA DROGA · 1952, olej, 19,5 × 27
22. STAWIANIE STERTY · 1952, olej, 19,5 × 27
23. KONIE POD STERTĄ · 1952, olej, 19,5 × 27
24. STARA GORZELNIA · 1952, olej, 19,5 × 27
25. BRZEG LASU · 1952, olej, 19,5 × 27
26. „OGRODOWY” · 1952, olej, 27 × 19,5
27. PASTUCHA · 1953, olej, 19,5 × 27
28. KURY · 1953, olej, 19,5 × 27
29. POD KAMIENIOŁOMEM · 1953, olej, 19,5 × 27
30. DANKA · 1953, olej, 27 × 19,5
31. POŁUDNIE · 1954, olej, 19,5 × 27
32. GŁOWA STARCA · 1954, olej, 27 × 19,5
33. TYTONIOWE LIŚCIE · 1954, olej, 19,5 × 27
34. PRZY TYTONIU · 1954, olej, 19,5 × 27
35. KOMORNICA · 1954, olej, 37 × 26
36. WISŁA POD KAMIENIOŁOMEM · 1954, olej, 19,5 × 27
37. SŁONECZNIKI · 1954, olej, 19,5 × 27

38. TARAS W KAMIENIOŁOMIE · 1954, olej, 19,5 × 27
39. NAWŁÓCZENIE TYTONIU · 1954, olej, 27 × 19,5
40. SORTOWANIE TYTONIU · 1954, olej, 19,5 × 27
41. PĄSOWE KOKARDY · 1954, olej, 27 × 19,5
42. WISŁA POD KAMIENIOŁOMEM · 1954, olej, 19,5 × 27
43. KAZIK · 1954, olej, 27 × 19,5
44. ZBOŻE POD LASEM · 1955, olej, 26 × 37
45. JESIEŃ · 1955, olej, 19,5 × 27
46. W STRONĘ PIOTRAWINA · 1955, olej, 19,5 × 27
47. ŁÓDKI PRZY BRZEGU · 1955, olej, 19,5 × 27
48. STARUSZKA W CZARNEJ CHUSTCE · 1955, olej, 37 × 26
49. BABCIA W BIAŁEJ CHUSTECZCE · 1955, olej, 27 × 19,5
50. DROGA PRZEZ SAD · 1958, olej, 19,5 × 27
51. WYDMA · 1958, olej, 19,5 × 27
52. OGRODOWY KĄT · 1958, olej, 19,5 × 27
53. ZA PŁOTEM · 1958, olej, 19,5 × 27
54. ZA PŁOTEM · 1958, olej, 19,5 × 27
55. LAS · 1958, olej, 26 × 36
56. POLNY BUKIET · 1958, olej, 26 × 36
57. OKNO MIĘDZY CZEREŚNIAMI · 1958, olej, 26 × 36
58. DRZEWKA NA OZIMINIE · 1958, olej, 26 × 36
59. DROGA PRZEZ SAD · 1958, olej, 26 × 36
60. JABRZĘDZINA · 1958, olej, 26 × 36
61. ZIMA · 1958, olej, 37 × 44
62. JESIENNY WYLEW · 1959, olej, 50 × 65
63. DROGA MIĘDZY POLAMI · 1959, olej, 46 × 65
64. CHŁOPIEC Z KOTEM · 1959, olej, 65 × 50
65. MOJE OKNO WIECZOREM · 1959, olej, 60 × 90
66. SKARPA NAD WISŁĄ W OPOCZNE · 1959, olej, 60 × 73
67. DZIEWCZYNIKA Z CYNIAМИ · 1959, olej, 61 × 54
68. CZERWONE GLADIOLE · 1959, olej, 97 × 58
69. W KUCHNI · 1959, olej, 21 × 43
70. BEGONIA · 1959, olej, 36 × 45
71. AMARYLIS · 1959, olej, 65 × 46
72. DZIEWCZYNY W OKNIE · 1959, olej, 65 × 81
73. DANKA W ZIELENI · 1959, olej, 65 × 54
74. CYNIE · 1959, olej, 65 × 54
75. DZIEWCZYNIKA W LISIM KAPTURKU · 1959, olej, 79 × 46
76. DZIEWCZYNIKA Z HIACYNTEM · 1959, olej, 73 × 60
77. MŁODZIENIEC · 1959, olej, 65 × 54
78. CZERWONE GLADIOLE · 1959, olej, 81 × 65
79. ZWIERZENIA · 1959, olej, 92 × 65
80. KORALOWA WŁÓCZKA · 1959, olej, 81 × 65
81. ALOES · 1959, olej, 75 × 115
82. POD PŁOTEM · 1959, olej, 75 × 115

83. BLIŹNIACZKI · 1958, olej, 65 × 54
84. MOJE OKNO · 1959, olej, 36 × 77
85. SŁONECZNIKI · 1959, olej, 54 × 81, wł. Muzeum Narodowego w Warszawie
86. NAD DRZEWORYTEM · 1959, olej, 86 × 106
87. KAMPANULE · 1959, olej, 65 × 81
88. ZMĘCZENIE · 1944, ołówek, 28 × 17,5

rysunki i akwarele

- 88a. POD WIADUKTEM PONIATOWSKIEGO · 1945, tusz
89. CZARNE WARKOCZE · 1946, akwarela, 31 × 24
90. PRZED LUSTREM · 1946, akwarela, pastel, 24 × 22
91. W KUCHNI · 1946, pastel, 31 × 24
92. MARTWA NATURA Z DZBANEM · 1946, kreda kolorowa, 16 × 14
93. PRZED ŚLUBEM · 1946, akwarela, kreda kolorowa, 21,5 × 30
94. POŃCZOCHA · 1946, negro, 25 × 19
95. POŃCZOCHA · 1946, kreda kolorowa, 30 × 21
96. DZIEWCZYŃKA W FUTRZANEJ CZAPIE · 1946, 35 × 24
97. DZIEWCZYŃKA Z NIEBOROWA · 1946, pióro, tusz, 21 × 30
98. OGRODNICE NIEBOROWSKIE · 1947, akwarela, 35 × 25
99. OGRODNICE NIEBOROWSKIE · 1947, tusz, pióro 30 × 21
100. OGRODNICE NIEBOROWSKIE · 1947, tusz, akwarela, 30 × 21
101. PRZĄDKI · 1947, akwarela, gwasz, 19 × 25
102. OGRODNICE NIEBOROWSKIE · 1947, akwarela, pastel, 19 × 25
103. DZIEWCZYŃKA Z HORTENSJĄ · 1947, akwarela, 30 × 21
104. REKONWALESCENTKA · 1947, pastel, 30 × 24
105. MAŁA PRZĄDKA · 1947, sepia lawowana, 30 × 24
106. CYGANIE · 1948, akwarela, 22 × 32
107. PRZĄDKA · 1948, pastel, 30 × 24
108. NA TOALETCE · 1948, akwarela, pastel, 30 × 24
109. STÓŁ · 1948, akwarela, 19,5 × 30
110. MELONY DLA CHOREJ · 1948, akwarela, 19,5 × 30
111. DZIEWCZYŃKA NA KRZEŚLE · 1953, negro, 32 × 22
112. DZIEWCZYŃKA WSPARTA NA RĘCE · 1954, akwarela, 30 × 21
113. DZIEWCZYŃKA WSPARTA NA RĘCE · 1954, akwarela, 30 × 14

114. DZIEWCZYŃKA WSPARTA NA RĘCE · 1954, akwarela, 30 × 14
115. MARTWA NATURA · 1955, akwarela, 25 × 35
116. PRZEDWIOŚNIE · 1955, tusz, 24 × 30
117. KAZIMIERZ NAD WISŁĄ · 1955, tusz, 24 × 30
118. POŁUDNIE · 1955, tusz, 24 × 30
119. PIERWSZA ZIELEŃ · 1955, tusz, 24 × 30
120. TULIPANY · 1956, tusz, 24 × 30
121. RÓŻYCZKI · 1956, tusz, 28 × 43
122. CZERWONY BUKIET · 1956, akwarela, 42 × 30
123. DZIEWCZYŃKA I CYNERARIE · 1956, akwarela, 42 × 30
124. GŁOWA KOBIETY · 1957, tusz
125. DRZEWA NAD SZOSĄ · 1957, tusz
126. BUKIET BZU · 1957, tusz
127. KOŚCIÓŁ W JAZGARZEWIE · 1957, tusz, 21 × 30
128. PIERWSZY STÓG · 1957, tusz, 20 × 30
129. PASTWISKO · 1957, tusz, 24 × 35
130. PÓLKOPKI · 1957, tusz, 24 × 35
131. PODWÓRZE · 1957, tusz, 24 × 35
132. W TEATRZE · 1957, akwarela, 42 × 50

JULIUSZ KRAJEWSKI — malarstwo

1. MEŃCZYŃNA W KAPELUSZU · 1948, olej, 65 × 54
2. RUDOWŁOSA DZIEWCZYŃKA · 1948, olej, 65 × 46
3. NIEDZIELNY RANEK · 1948, olej, 61 × 50
4. NOSIWODA · 1948, olej, 73 × 54
- 5.—12. PEJZAŻE SANDOMIERSKIE · 1948, oleje, 35 × 46
13. PEJZAŻ Z WILANOWA · 1951, olej, 50 × 61
14. TRAKTORZYSTA · 1952, olej, 27 × 19,5
15. MECHANIK · 1952, olej, 19,5 × 27
16. DROGA PRZEZ PIACH · 1952, olej, 19,5 × 27
17. W STODOLE · 1952, olej, 19,5 × 27
18. BUDOWA STERTY · 1952, olej, 19,5 × 27
19. BUDOWA STERTY · 1952, olej, 19,5 × 27
20. POMOCNIK TRAKTORZYSTY · 1952, olej, 27 × 19,5
21. PÓLKOPKI · 1952, olej, 19,5 × 27
22. PÓLKOPKI · 1952, olej, 19,5 × 27
23. PRZY STERTACH · 1952, olej, 19,5 × 27
24. PORTRET ARTYSTY MALARZA ST. CZAJOWSKIEGO · 1953, olej 73 × 60
25. SOSNY ZA WSIA · 1953, olej, 27 × 19,5
26. SOSNY ZA WSIA · 1953, olej, 27 × 19,5
27. KĘPA SOSEN · 1953, olej, 19,5 × 27
28. OPOCZNO · 1953, olej, 19,5 × 27
30. SOSNY · 1954, olej, 19,5 × 27
31. KAZIK · 1955, olej, 27 × 19,5
32. STODOŁA POD LASEM · 1955, olej, 19,5 × 27

33. PASTWISKO · 1955, olej, 19,5 × 27
34. SORTOWANIE TYTONIU · 1955, olej, 19,5 × 27
35. WIERZBY POD STOKIEM · 1955, olej, 27 × 19,5
36. SOSNA NAD PAROWEM · 1955, olej, 19,5 × 27
37. SOSNY · 1955, olej, 19,5 × 27
38. KAZIMIERZ NAD WISŁĄ · 1956, olej, 46 × 65
39. KAZIMIERZ NAD WISŁĄ · 1956, olej, 46 × 65
40. WISŁA POD KALISZANAMI · 1957, olej, 19,5 × 27
41. STARUSZKA W SINYM KAFTANIE · 1957, olej, 27 × 19,5
42. ZAGUMIENIE · 1957, olej, 46 × 65
43. WISŁA POD KOLCZYNYM · 1957, olej, 46 × 65
44. WIERZBY NAD WISŁĄ · 1957, 46 × 65
45. GŁOWA MEŻCZYZNY · 1957, olej, 56 × 42
46. GŁOWA KOBIECA · 1957, olej, 56 × 42
47. WĘDROWIEC · 1957, olej, 64 × 89
48. POGRZEB · 1958, olej, 63 × 94
49. SKARPA W OPOCZNIE · 1958, olej, 46 × 65
50. KOŁĘDNICY · 1959, olej, 95 × 65
51. POŁUDNIE · 1959, olej, 65 × 81
52. ŻNIWIARZE · 1959, olej, 61 × 89
53. W GOSPODZIE · 1959, olej, 60 × 85
54. POWRÓT Z ŁĄKI · 1959, olej, 65 × 80
55. NOWI GOSPODARZE · 1959, olej, 64 × 95
56. PASTUCHA · 1959, olej, 60 × 81
57. SAMOCHÓD Z WARSZAWY · 1959, olej, 60 × 95
58. NOWY SIEWNIK · 1959, olej, 65 × 103
59. MIŁOSIĘRDZIE · 1959, olej, 61 × 75
60. PRZERWA NA PAPIEROSA · 1959, olej, 64 × 92
61. PORTRET ARTYSTY MALARZA M. WŁODARSKIEGO · 1959, olej, 65 × 80
62. POWRÓT Z TARGU · 1959, olej, 64 × 54
63. ZIMA · 1959, olej, 65 × 95
64. MRÓZ BIERZE · 1959, olej, 65 × 95
65. ZA OBEJŚCIEM · 1959, olej, 46 × 65
66. PÓŁKOPKI · 1959, olej, 47 × 66
67. SOSNA NA WYDMIE · 1959, olej, 46 × 65
68. KAPUSTA · 1959, olej, 46 × 65
69. DROGA DO WSI · 1959, olej, 46 × 65
70. WIŚLANY BRZEG · 1959, olej, 46 × 65
71. OGRÓD KAPITANOWEJ · 1959, olej, 46 × 65
72. JABRZĘDZINA · 1959, olej, 46 × 65
73. PODWÓRZE · 1959, olej, 46 × 65
74. DOMY W PIOTRAWINIE NAD WISŁĄ · 1959, olej, 46 × 65
75. JABRZĘDZINA · 1959, olej, 46 × 65
76. WESOŁEK WIEJSKI · 1959, olej, 70 × 95

rysunki

77. NA POGORZELISKU · 1944-45, węgiel, 40 × 52
78. DROGA DO ŚMIERCI · 1944-45, węgiel, 40 × 52,
79. NOSIWODA · 1951, negro, 34 × 25
80. NOSIWODA · 1951, negro, 34 × 25
81. STUDIUM SOCHACZEWSKIE · 1951, węgiel, 30 × 21,5
82. STUDIUM SOCHACZEWSKIE · 1951, węgiel, 30 × 21,5
83. STUDIUM SOCHACZEWSKIE · 1951, węgiel, 30 × 21,5
84. STUDIUM SOCHACZEWSKIE · 1951, węgiel, 26 × 25
85. STUDIUM SOCHACZEWSKIE · 1951, węgiel, 25 × 36
86. WALKI ŁÓDZKIE 1905 · 1954, węgiel, 42 × 50
87. WALKI ŁÓDZKIE 1905 · 1954, węgiel, 38 × 50
88. LENIN · 1954, węgiel, 41 × 34
89. WIADOMOŚĆ O SYNIE · 1954, węgiel, 42 × 50
90. CHŁOPIEC W KASZKIECIE · 1956, ołówek, akwarela, 30 × 24
91. KOMORNICA · 1956, ołówek, akwarela, 30 × 24
92. GOSPODARZ · 1956, ołówek, akwarela, 30 × 24
93. PRZY TYTONIU · 1956, czarna akwarela, 26 × 20
94. DZIEWCZYNA W CZARNEJ KURTCE · 1956, węgiel lawowany, 31 × 20
95. MŁODA GOSPODYNI · 1956, węgiel lawowany, 35 × 24
96. NAWŁÓCZENIE TYTONIU · 1956, węgiel lawowany, 35 × 24
97. NAWŁÓCZENIE TYTONIU · 1956, węgiel lawowany, 35 × 24
98. STARUSZKA W CZERNI · 1956, węgiel lawowany, 35 × 34
99. STARUSZKA W CZERNI · 1956, węgiel lawowany, 35 × 24
- 100—125. BUDNY DZIEŃ I NIEDZIELA · 1957, sepia lawowana
- 125—143. ŻYCIE WARSZAWY · 1958, tusz, 30 × 21
- SZKICE ILUSTRACYJNE DO OPOWIADAŃ MARII DA-BROWSKIEJ „LUDZIE STAMTĄD”:
- 143—149. 1959, rys. piórkiem, 30 × 21
- 150—153. 1959, rys. piórkiem, 35 × 25
- 154—157. 1959, rys. piórkiem, 32 × 23

1. PRZEDWIOŚNIE · 1946, olej, 46 × 46
2. OGRÓDEK · 1947, olej, 53 × 38
3. SANDOMIERSKA NOSIWODA · 1947, olej, 46 × 55
4. SANDOMIERSKIE ŁANY · 1950, olej, 100 × 80
5. NAD BUGIEM · 1952, olej, 76 × 59
6. NAD BUGIEM · 1952, olej, 50 × 64
7. PEJZAŻ Z OKNA — ZIMOWY · 1952, olej, 76 × 58
8. WIELKANOCNA NIEDZIELA · 1952/53, olej, 50 × 65
9. PILICA · 1955, olej, 55 × 39
10. PROM NA PILICY · 1955, olej, 50 × 64
11. KROWY W WODZIE · 1959, olej, 17 × 42
12. MATOŁEK · 1959, olej, 50 × 34
13. GŁOWA MATOŁKA · 1959, olej, 21 × 18
14. PEJZAŻ Z OKNA · 1945, akwarela, 22 × 29
15. WĘDKARZE · 1945, akwarela, 41 × 33
16. WĘDKARZE NAD WISŁĄ · 1945, akwarela, 40 × 32
17. WISŁA · 1946, akwarela, 26 × 46
18. PEJZAŻ Z OKNA · 1946, akwarela, 29 × 22
19. PEJZAŻ Z OKNA WSM · 1946, akwarela, 38 × 28
20. WISŁA · 1947, akwarela, 38 × 28
21. PEJZAŻ Z OKNA · 1947, akwarela, 33 × 24
22. PEJZAŻ SANDOMIERSKI · 1947, akwarela, 33 × 32
23. SANDOMIERZ · 1947, akwarela, 24 × 33
24. SANDOMIERZ · 1947, akwarela, 24,5 × 33
25. SANDOMIERZ · 1947, akwarela, 32 × 34
26. SANDOMIERZ · 1947, akwarela, 24 × 33
27. SANDOMIERZ · 1947, akwarela, 32 × 33,5
28. PEJZAŻ Z OKNA · 1953, akwarela, 37 × 28
29. PEJZAŻ Z OKNA · 1953, akwarela, 37 × 27
30. PEJZAŻ Z OKNA · 1955, akwarela, 21 × 26
31. PEJZAŻ Z OKNA · 1956, akwarela, 38 × 33
32. PEJZAŻ Z OKNA · 1958, akwarela, 22 × 22
33. PEJZAŻ Z OKNA · 1958, akwarela, 31 × 29
34. PEJZAŻ Z OKNA · 1958, akwarela, 29 × 31
35. PEJZAŻ Z OKNA · 1958, akwarela, 29 × 31
36. PEJZAŻ Z OKNA · 1958, akwarela, 29 × 31
37. PEJZAŻ Z OKNA · 1958, akwarela, 29,5 × 31
38. PILICA · 1958, akwarela, 29 × 23
39. PEJZAŻ Z OKNA · 1959, akwarela, 31 × 31
40. PEJZAŻ Z OKNA · 1959, akwarela, 31 × 29,5

rysunki

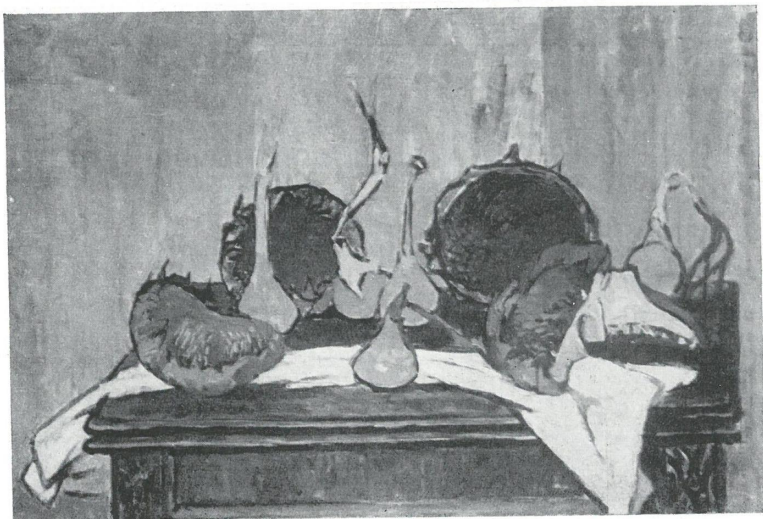
1. ŻOLIBORZ WSM · 1946, kredka, 26 × 39
2. SANDOMIERZ · 1947, kredka, 24,5 × 32
- 3—6. EŁK · 1948, kredka, 15 × 20
- 7—15. SANDOMIERZ · 1949, ołówek, 38 × 33
- 16—18. PEJZAŻE Z SANDOMIERZA · 1949, ołówek, 32 × 24

R E P R O D U K C J E

HELENA KRAJEWSKA



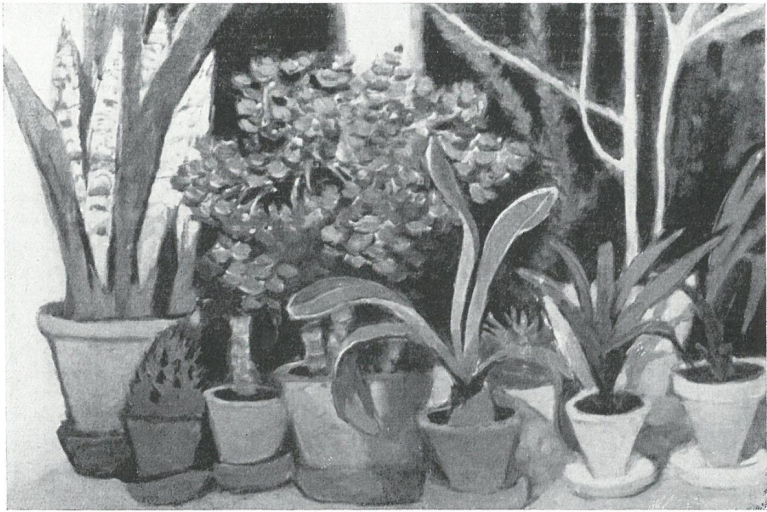
HELENA KRAJEWSKA, Z huty „Zygmunt”: Młody tokarz, 1948, olej



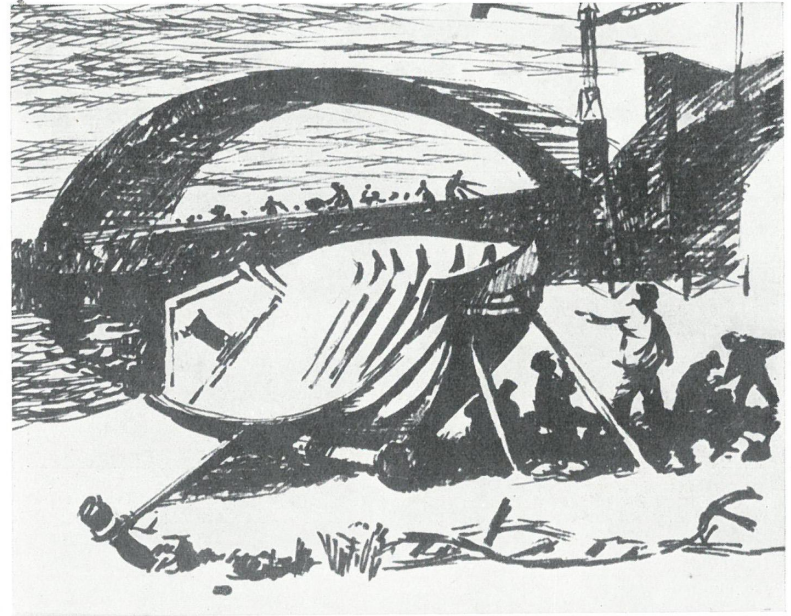
HELENA KRAJEWSKA, Słoneczniki, 1954, olej



HELENA KRAJEWSKA, Dziewczynka z cyniami, 1959, olej



HELENA KRAJEWSKA, Moje okno wieczorem, 1959, olej



HELENA KRAJEWSKA, Pod wiaduktem Poniatowskiego, 1945, tusz



HELENA KRAJEWSKA, Kazimierz nad Wisłą, 1955, tusz



HELENA KRAJEWSKA, Podwórze, 1957, tusz



HELENA KRAJEWSKA, Głowa kobiety, 1957, tusz

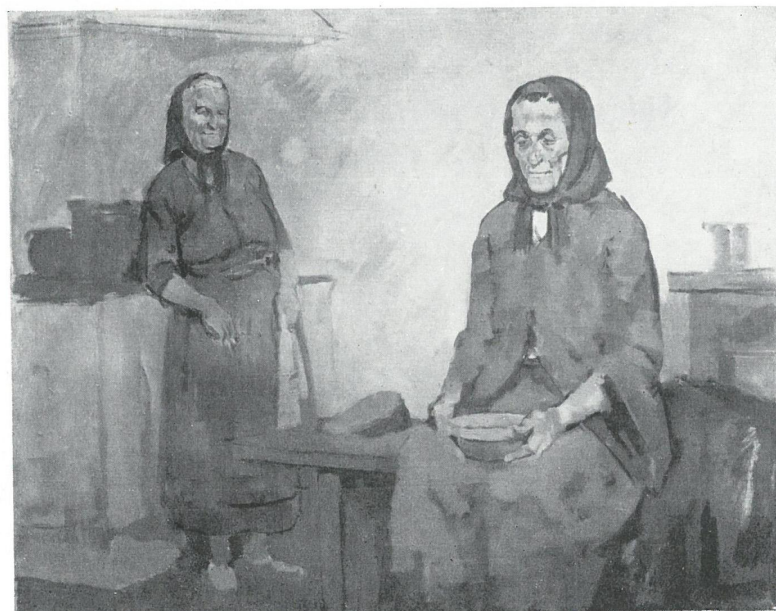
JULIUSZ KRAJEWSKI



JULIUSZ KRAJEWSKI, Pejzaż sandomierski, 1948, olej



JULIUSZ KRAJEWSKI, Pejzaż sandomierski, 1948, olej



JULIUSZ KRAJEWSKI, Miłosierdzie, 1959, olej



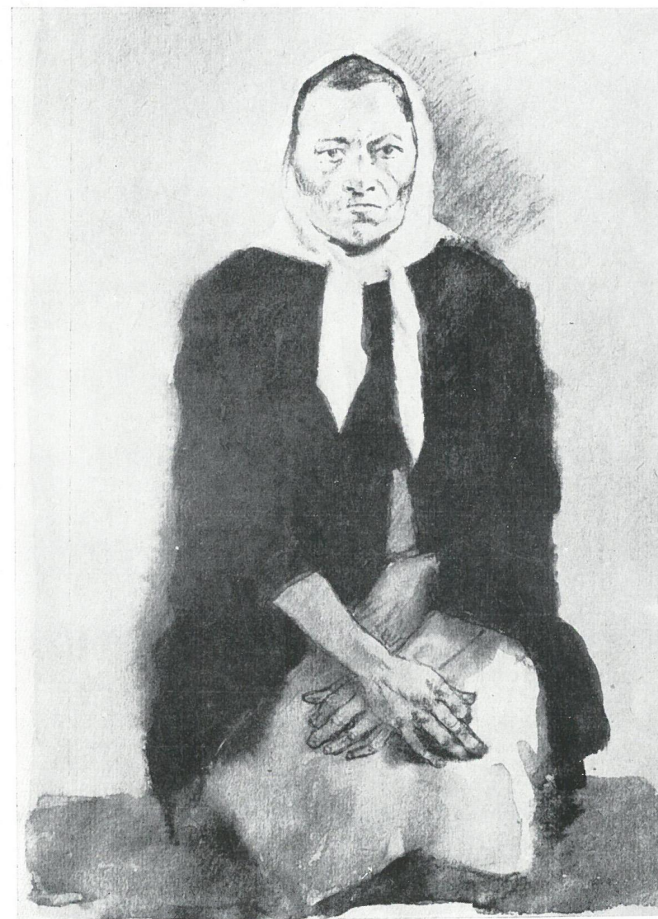
JULIUSZ KRAJEWSKI, Powrót z łąki, 1959, olej



JULIUSZ KRAJEWSKI, Jabrzędzina, 1959, olej



JULIUSZ KRAJEWSKI, Kołędnicy, 1959, olej



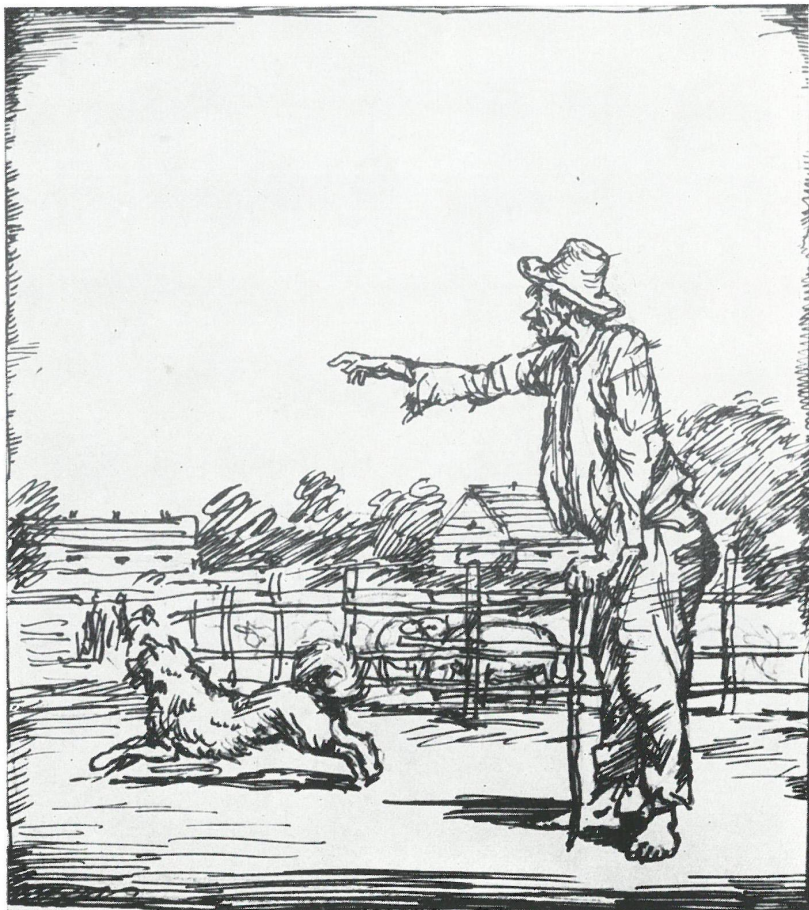
JULIUSZ KRAJEWSKI, Komornica, 1956, ołówek, akwarela



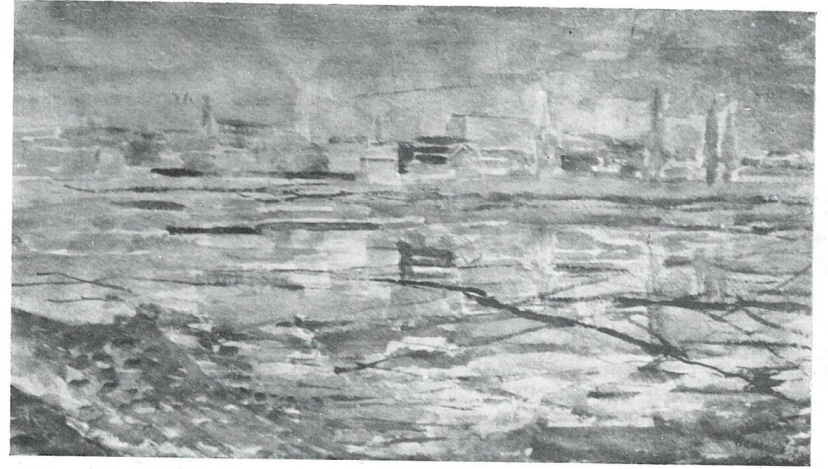
JULIUSZ KRAJEWSKI, Staruszka w czerni, 1956, węgiel lawowany



JULIUSZ KRAJEWSKI, Budny dzień i niedziela, 1957, tusz

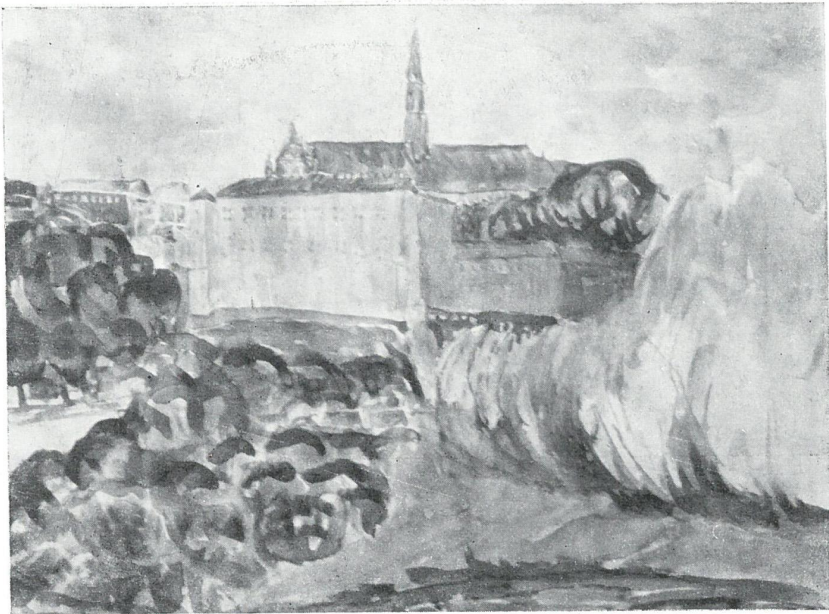


JULIUSZ KRAJEWSKI, Szkice ilustracyjne do opowiadań Marii Dąbrowskiej „Ludzie stamtąd”, 1959, rys. piórkiem



WITOLD MILLER

WITOLD MILLER, Wisła, 1946, akwarela



WITOLD MILLER, Sandomierz, 1947, akwarela



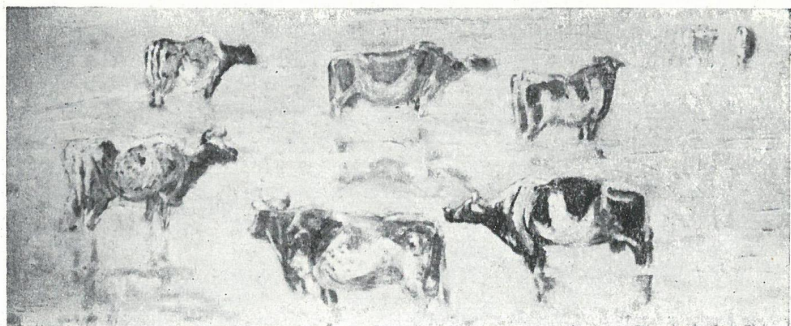
WITOLD MILLER, Pejzaż z okna, 1953, akwarela



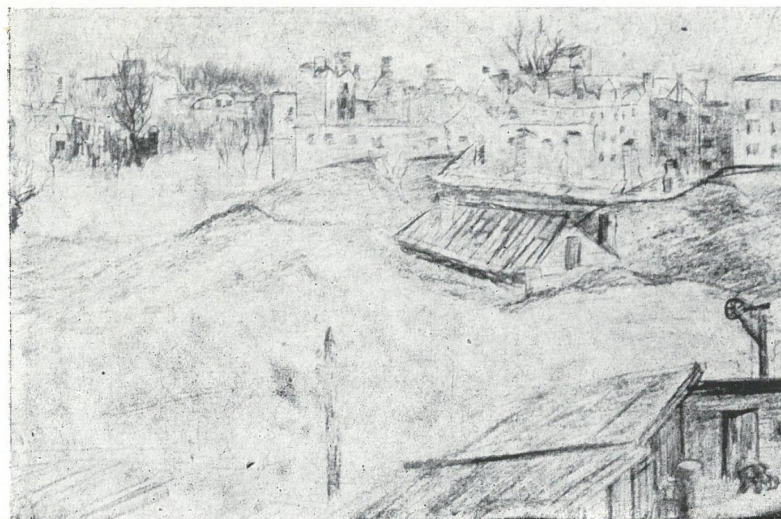
WITOLD MILLER, Pejzaż z okna, 1956, akwarela



WITOLD MILLER, Pejzaż z okna, 1958, akwarela



WITOLD MILLER, Krowy w wodzie, 1959, olej



WITOLD MILLER, Żoliborz WSM, 1946, kredka



WITOLD MILLER, Sandomierz, 1947, ołówek

