

W  
159  
2004

**WYSTAWA MALARSTWA**

**WANDY**

**PAKLIKOWSKIEJ — WINNICKIEJ**

Zachęta - Narodowa Galeria Sztuki  
Biblioteka

Nr inw. 4/59

LUTY - MARZEC - 1959

CBWA

ZPAP

WYSTAWA MALARSTWA

WANDY

PAKLIKOWSKIEJ -

WINNICKIEJ

WARSZAWA · ZACHĘTA · PL. MAŁACHOWSKIEGO 3

**W**anda Paklikowska — Winnicka urodziła się we Lwowie. Studiowała w Akademii Sztuk Pięknych w Warszawie uzyskując dyplom w 1947 roku. Brała udział w licznych wystawach krajowych i zagranicznych. W latach 1947-48 jako stypendystka Ministerstwa Kultury i Sztuki wyjechała do Francji i Włoch. Uprawia malarstwo sztalugowe. Jest docentem w Akademii Sztuk Pięknych w Warszawie.



**P**aklikowska-Winnicka dzieli swe obrazy w nieskończoność. Rozsypuje na płótnie tysiące drobnych struktur, komórek, ziarnistych brył. Są one jak barwne kamyczki rzucone na piasek. Potem porządkuje je. Niektóre zatapia w fiolet. Inne wydobywa na zewnątrz — każąc im błyszczeć silnym światłem. Czasem zespala plamy siatką drobnych linii. Linie wprowadzają rytm i porządek. Układa je we wzory ornamentacyjne. Niekiedy zaś buduje płynne formy o nieregularnych kształtach, zatartych konturach.

Wprowadza zmienne natężenia barw. Są prace, w których nabierają one takich głębi, że stają się aż puszyste, niemal aksamitne. Na przemian gasi lub rozżarza niektóre partie płótna. Nasyca płaszczyznę ziarnistą substancją. Posługuje się równocześnie farbami olejnymi i temperą, co potęguje dekoracyjną wymowę obrazów, działających jak witraż, tkanina, bukiet kwiatów, fragment pejzażu.

Obrazy Paklikowskiej-Winnickiej nie zawierają jednak widocznych aluzji do konkretnych zjawisk i przedmiotów. Związki te istnieją tylko „podskórnice”: w układach i zestawieniach kolorystycznych, w mozaice grubo kładzionych plam barwnych, w rytmicznych liniach.

Aleksander Wojciechowski

## K A T A L O G

- |   |                        |
|---|------------------------|
| 1. Pejzaż czerń — czerwień, 1956        | tempera, olej 75 x 106 |
| 2. Pejzaż czerwień — zieleń, 1956       | tempera, olej 75 x 108 |
| 3. Kompozycja I, 1956                   | tempera, olej 108 x 75 |
| 4. Kompozycja II, 1956                  | tempera, olej 75 x 108 |
| 5. Kompozycja III, 1956                 | tempera, olej 75 x 107 |
| 6. Obraz zielony, 1956                  | tempera, olej 107 x 37 |
| 7. Obraz turkusowy, 1956                | tempera, olej 107 x 38 |
| 8. Obraz szary I, 1956                  | tempera, olej 104 x 61 |
| 9. Obraz czerwony, 1956                 | tempera, olej 107 x 75 |
| 10. Obraz czerwień — czerń I, 1957      | tempera, olej 103 x 62 |
| 11. Obraz fioletowy, 1957               | tempera, olej 93 x 57  |
| 12. Obraz ugier — czerwień, 1957        | tempera, olej 108 x 39 |
| 13. Obraz czerń — fiolet, 1957          | tempera, olej 107 x 75 |
| 14. Obraz zieleń — czerń — biel, 1957   | tempera, olej 55 x 120 |
| 15. Obraz szary II, 1957                | tempera, olej 93 x 57  |
| 16. Obraz czerwień — czerń II, 1957     | tempera, olej 108 x 78 |
| 17. Obraz „złoty”, 1957                 | tempera, olej 108 x 75 |
| 18. Obraz brązowo — szary, 1957         | tempera, olej 120 x 74 |
| 19. Obraz czerwono-szary, 1957          | tempera, olej 75 x 49  |
| 20. Obraz czarno-różowy, 1957           | tempera, olej 107 x 61 |
| 21. Obraz zielono-szary, 1957           | tempera, olej 107 x 62 |
| 22. Obraz różowy I, 1957                | tempera, olej 107 x 36 |
| 23. Pejzaż czerwony, 1957               | tempera, olej 75 x 107 |
| 24. Pejzaż biały, 1957                  | tempera, olej 31 x 107 |
| 25. Obraz czerń — biel, 1957            | tempera, olej 107 x 75 |
| 26. Obraz brąz — ugier — czerwień, 1958 | tempera, olej 107 x 61 |
| 27. Obraz biel — ugier, 1958            | tempera, olej 107 x 61 |
| 28. Obraz szaro-czarny, 1958            | tempera, olej 88 x 55  |
| 29. Obraz biały, 1958                   | tempera, olej 107 x 75 |
| 30. Obraz zieleń — biel, 1958           | tempera, olej 107 x 37 |
| 31. Obraz biel — zieleń II, 1958        | tempera, olej 128 x 98 |
| 32. Obraz niebieski, 1958               | tempera, olej 108 x 37 |
| 33. Obraz biel — szary — brąz, 1958     | tempera, olej 88 x 57  |

34. Obraz szaro-zielony, 1958

wł. prywatna

35. Obraz szaro-różowy, 1958

36. Obraz biel — szary — błękit, 1958

37. Obraz szary III, 1958

38. Obraz błękitny, 1958

39. Obraz różowy II, 1958

40. Obraz fioletowo-szary, 1958

tempera, olej 89 x 54

tempera, olej 100 x 65

tempera, olej 139 x 92

tempera, olej 139 x 92

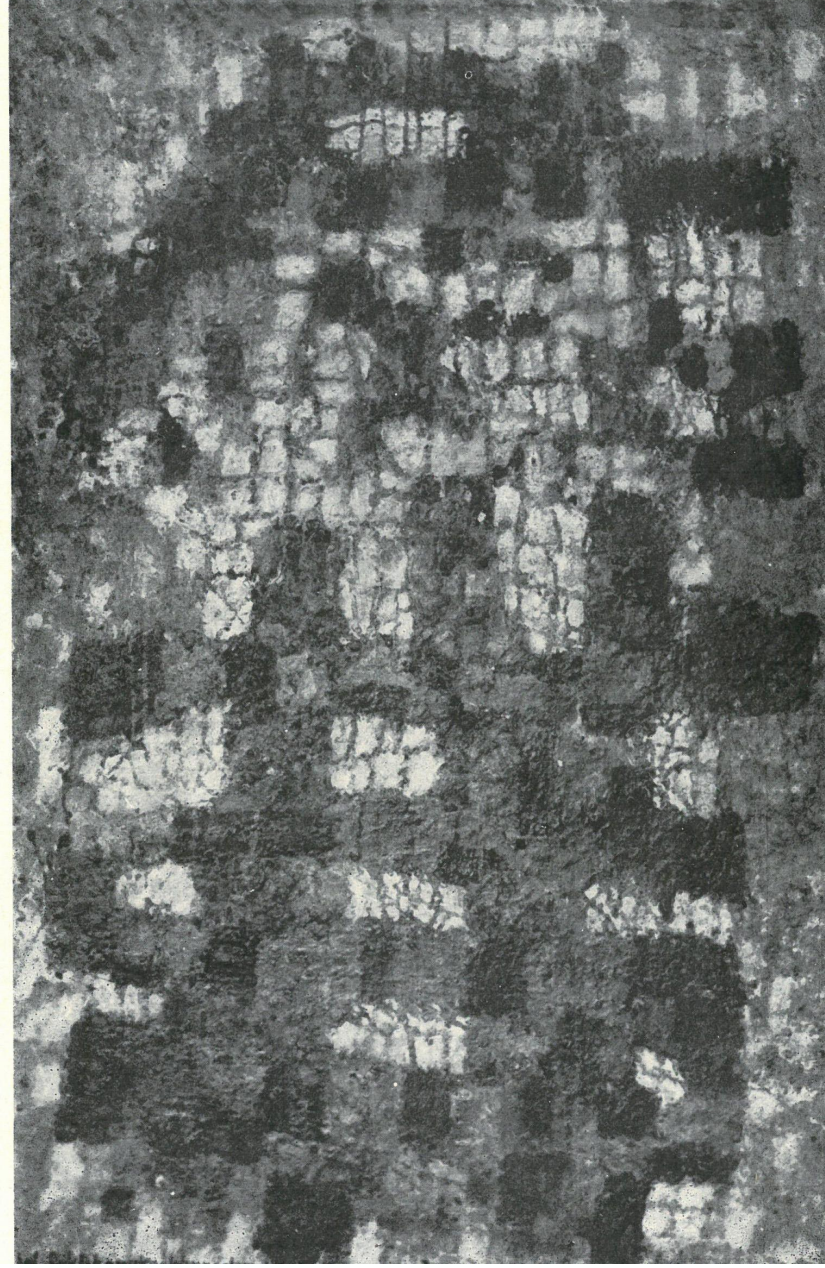
tempera, olej 125 x 55

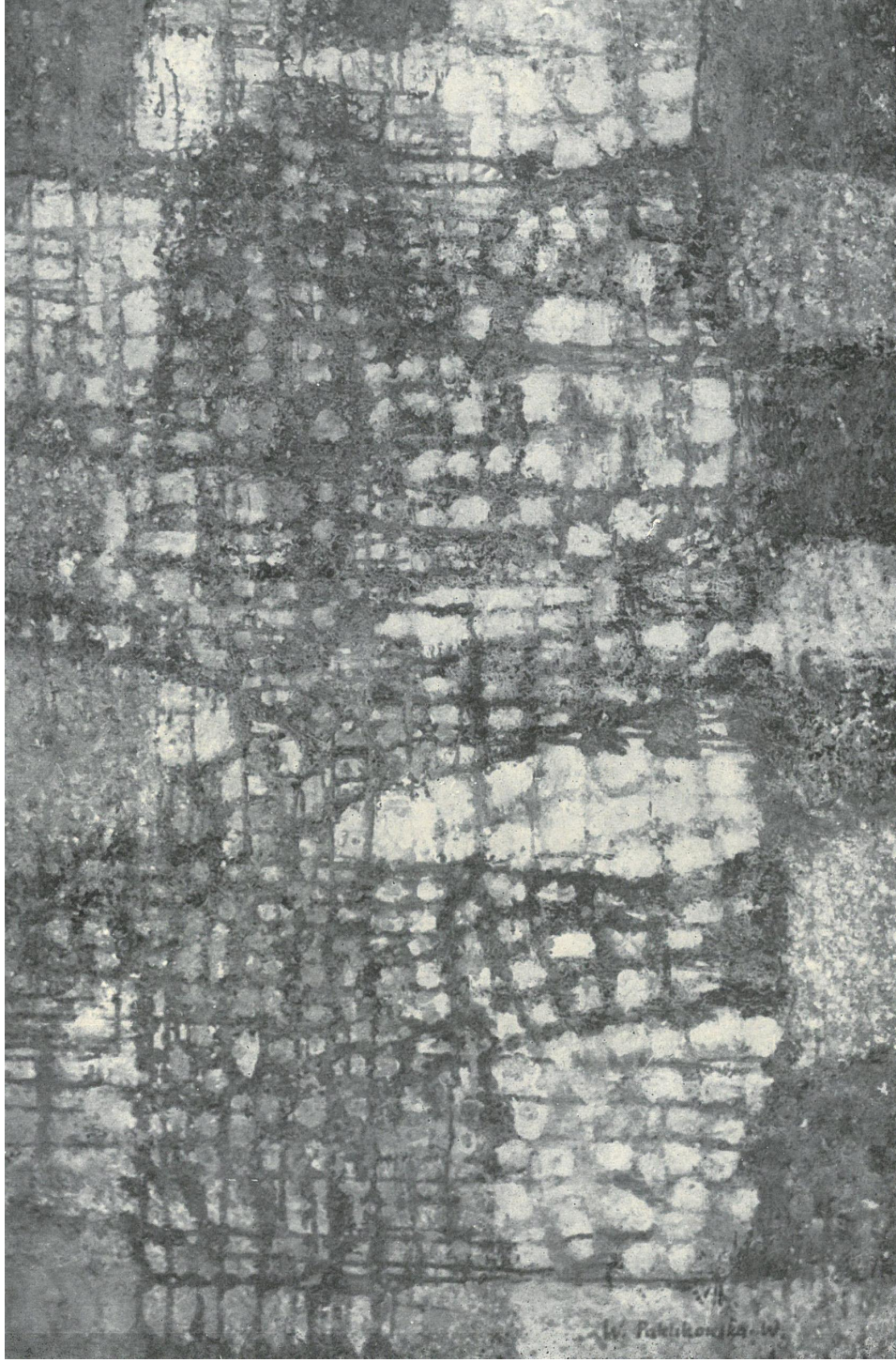
tempera, olej 99 x 65

tempera, olej 25 x 55

REPRODUK C J E

33. Obraz biel-szary-braz, tempera, olej



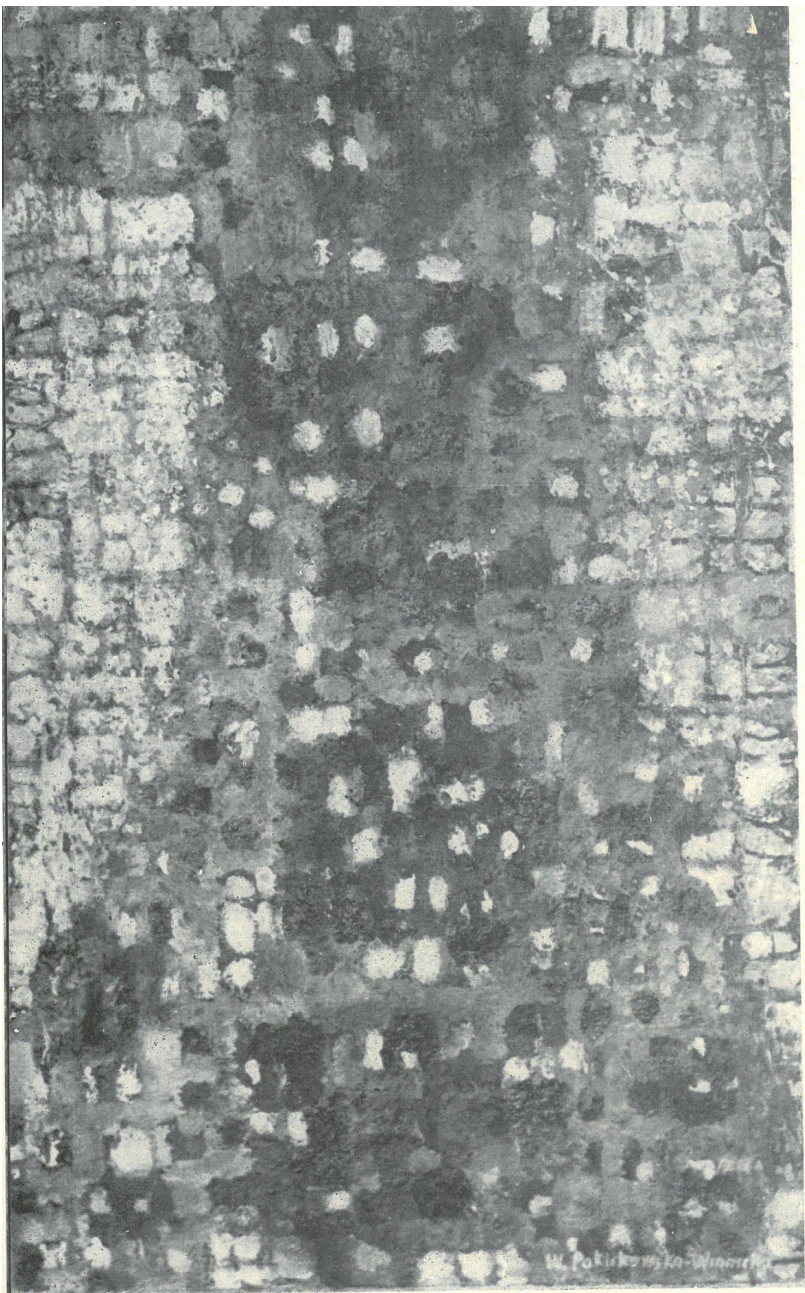


35. Obraz szaro-różowy, tempera, olej

28. Obraz szaro-czarny, tempera, olej

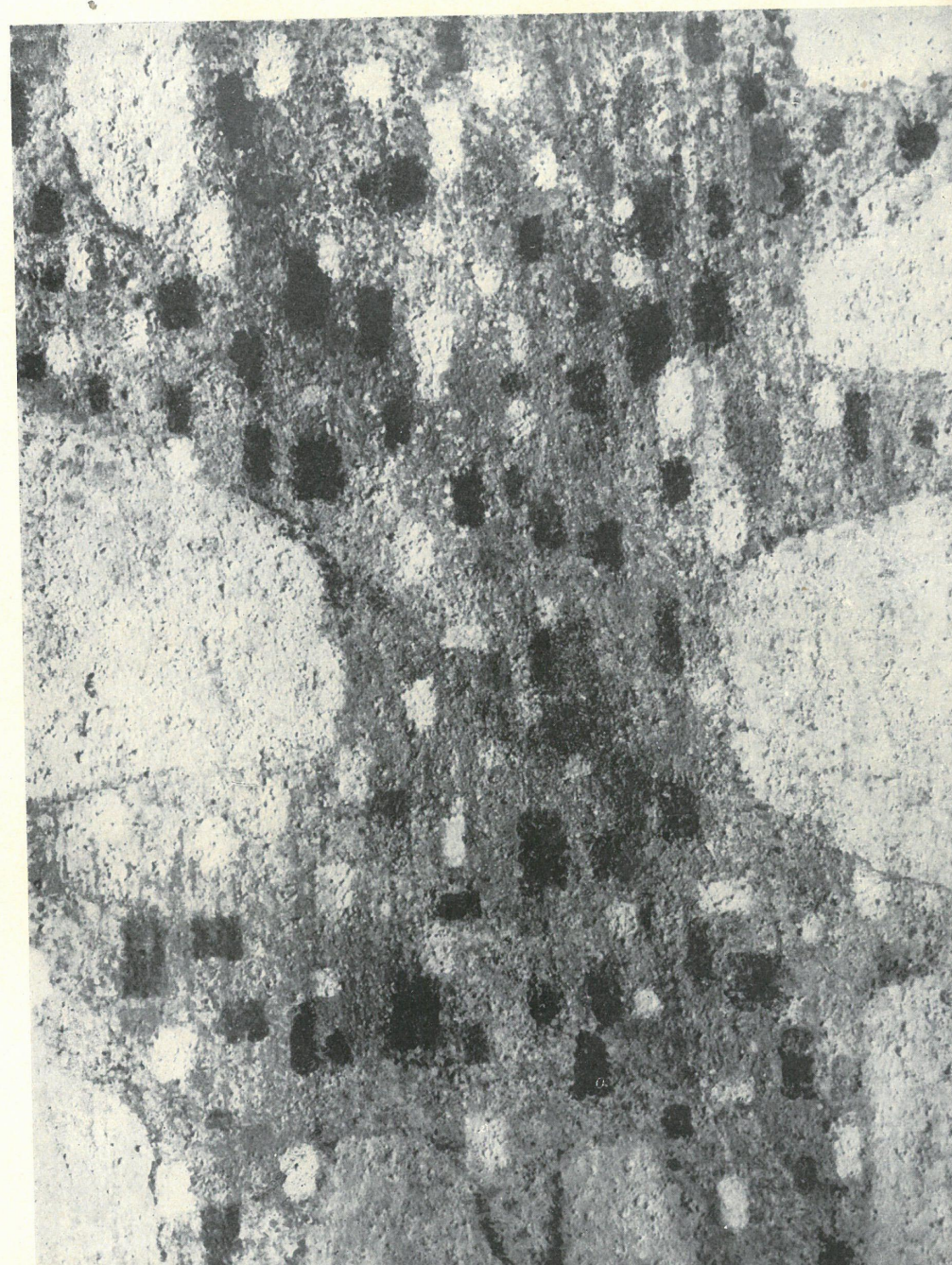






34. Obraz szaro-zielony, tempera, olej

31. Obraz biel-zielen II, tempera, olej





35. Obraz szaro-różowy, tempera, olej

Układ graficzny: R. CIEŚLEWICZ

Projekt plakatu: W. ŚWIERZY

Foto: W. PAKLIKOWSKIEJ-WINNICKIEJ, B. DORYS

Zdjęcia do katalogu: W. MĄDROSKIEWICZ, W. ROLKE



