

5/1959
zach

Jerry Walden

ZWIĄZEK POLSKICH ARTYSTÓW PLASTYKÓW
CENTRALNE BIURO WYSTAW ARTYSTYCZNYCH

w y s t a w a m a l a r s t w a

JERZEGO WOLFFA

l u t y - m a r z e c 1959 r.

WARSZAWA „ZACHĘTA”, PLAC MAŁACHOWSKIEGO 3

Zachęta - Narodowa Galeria Sztuki
Biblioteka

Nr inw.

5/59

Projekt plakatu
ALICJA WASZEWSKA
Układ graficzny katalogu
IGNACY WITZ

Zdjęcia do katalogu: Pracownia Fotograficzna CBWA — Wiesława Rolke

JERZY WOLFF

Jerzy Wolff urodził się we wsi Pokrzywicy w Świętokrzyskiem w 1902 r. W latach 1920-1926 studiował grafikę i malarstwo w krakowskiej Akademii Sztuk Pięknych w pracowniach profesorów: Ignacego Pieńkowskiego, Felicjana Kowarskiego i Jana Wojnarskiego. Po ukończeniu Akademii pozostaje w Krakowie, poświęcając się samodzielnej twórczości artystycznej, głównie grafice. w 1927 r. wyjeżdża na dwumiesięczny pobyt do Paryża, a w latach 1929-1933 pozostaje tam na stałe uzupełniając swą wiedzę malarską. W 1933 r. powraca do kraju, od 1936 r. zamieszkuje w Warszawie pracując zawodowo w malarstwie, grafice i publicystyce artystycznej. Od 1933 r. bierze udział w wielu wystawach, a w 1939 r. wystawia na Salonie w Instytucie Propagandy Sztuki w Warszawie.

Okres wojny spędza w Sandomierskiem, w 1944 r. wyjeżdża do Lublina, potem kilka miesięcy pracuje w Kozłówce jako inwentaryzator malarstwa. W latach 1945-1948 przebywa w Warszawie, zajmuje się malarstwem i publicystyką artystyczną. Jego wystawy indywidualne odbyły się w Lublinie, Poznaniu i Warszawie.

SPIS PRAC

m a l a r s t w o

1. Wnętrze kościoła, 1923	olej	30 × 24
2. Wilczyce, 1934	olej	46 × 38
3. Łacha puławska I, 1936	olej	46 × 37
4. Łacha puławska II, 1936	olej	46 × 38
5. Głowa kobieca, 1937	olej	62 × 50
6. Wola I, 1938	olej	46 × 38
7. Pejzaż z Woli I, 1938	olej	41 × 27
8. Wola II, 1938	olej	62 × 47
9. Leżąca, 1939	olej	59 × 90
<i>wł. L. Michalskich</i>		
10. Pejzaż z Mokotowa, 1939	olej	41 × 33
<i>wł. K. Zwolińskiej</i>		
11. Pejzaż z Sandomierza, 1940	olej	35 × 24
12. Stajnia, 1941	olej	55 × 38
13. Świerk, 1941	olej	55 × 38
14. Ciepłarnia, 1942	olej	72 × 50
15. Szary dzień, 1942	olej	35 × 28
16. Domy i drzewa, 1942	olej	65 × 54
<i>wł. M. Leykama</i>		
17. Ogród I, 1942	olej	
<i>wł. K. Zwolińskiej</i>		

18. Zima I, 1942	olej	46 × 33
19. Obranżeria, 1942	olej	35 × 28
20. Zima II, 1942	olej	46 × 33
21. Chaty, 1943	olej	35 × 28
<i>wł. H. Kuszell</i>		
22. Wieś I, 1944	olej	35 × 28
23. Żółta wiosna, 1944	olej	46 × 38
24. Dom krawca, 1944	olej	62 × 47
25. Głębokie I, 1946	olej	35 × 28
26. Głębokie II, 1946	olej	46 × 38
27. Saska Kępa I, 1947	olej	41 × 27
28. Morze w Ustce, 1947	olej	41 × 27
29. Latarnia morska, 1947	olej	41 × 33
30. Fala, 1947	olej	41 × 33
31. Port w Ustce I, 1947	olej	41 × 33
32. Aleja w Ustce I, 1947	olej	41 × 28
33. Port w Ustce II, 1947	olej	62 × 46
34. Saska Kępa II, 1947	olej	41 × 33
35. Saska Kępa zimą, 1947	olej	46 × 38
36. Saska Kępa III, 1947	olej	55 × 38
37. Saska Kępa IV, 1947	olej	65 × 47
38. Aleja w Ustce II, 1947	olej	65 × 50
39. Portret kobiecy, 1948	olej	65 × 50
40. Saska Kępa V, 1948	olej	65 × 54
41. Droga przez wieś	olej	41 × 33
<i>wł. Muzeum Narodowego w Poznaniu</i>		

42. Rzeka w Ustce	olej	55 × 44
43. Droga w Sandomierskiem <i>wł. ZPAP w Lublinie</i>	olej	62 × 50
44. Wymarły sad, 1940	tempera	35 × 27
45. Zima III, 1940	tempera	38 × 29
46. O zachodzie, 1941	tempera	46 × 33
47. Jesień, 1941	tempera	46 × 38
48. Aspidistria, 1941	tempera	46 × 38
49. Wiosna, 1941	tempera	65 × 50
50. Bukiet z żółtym kwiatem, 1941	tempera	38 × 29
51. Bukiet z białym kwiatem, 1941	tempera	38 × 29
52. Bukiet z misiem, 1941	tempera	38 × 29
53. Wierzba, 1941	tempera	36 × 25
54. Staw wiosną, 1941	tempera	38 × 29
55. Martwa natura, 1941	tempera	36 × 28
56. Zima IV, 1941	tempera	46 × 33
57. Sad I, 1942	tempera	42 × 29
58. Studium portretowe, 1942	tempera	46 × 33
59. Wieś II, 1942	tempera	46 × 33
60. Głowa kobieca, 1942	tempera	46 × 31
61. Staw, 1942	tempera	46 × 38
62. Zima V, 1942	tempera	46 × 36
63. Sad II, 1942	tempera	55 × 44
64. Czworaki, 1942	tempera	55 × 44
65. Staw wiosną, 1942	tempera	65 × 50
66. Podwórze, 1942	tempera	65 × 50

67. Stajnia, 1942	tempera	65 × 50
68. Staw latem, 1942	tempera	65 × 50
69. Nieśmiertelniki, 1942	tempera	36 × 25
70. Ogród II, 1942	tempera	36 × 28
71. Dom w słońcu, 1942	tempera	46 × 33
72. Ogród III, 1943	tempera	46 × 35
73. Obejście, 1943	tempera	50 × 36
74. Weranda, 1943	tempera	36 × 23
75. Zima VI, 1943	tempera	43 × 34
76. Wieś III, 1943	tempera	64 × 50
77. Wieś z różowym dachem, 1944	tempera	45 × 37
78. Pod wieczór, 1944	tempera	31 × 24
79. Saska Kępa, 1946	tempera	50 × 35
80. Słoneczna jesień, 1941 <i>wł. Stronnictwa Demokratycznego w Lublinie</i>	tempera	65 × 50
81. Przy fortepianie, 1934	akwarela	40,5 × 30,5
82. Weranda, 1934	akwarela	32 × 20
83. Cytryny, 1938	akwarela	40 × 25
84. Sad III, 1939	akwarela	30 × 24
85. Różowy kwiat, 1941	akwarela	24 × 18
86. Różowy domek, 1945	akwarela	32 × 25
87. Krzewy, 1945	akwarela	32 × 25
88. Pejzaż z Woli <i>wł. Ministerstwa Kultury i Sztuki</i>	akwarela	40 × 30
89. Bukiet, 1941	pastel	32 × 18

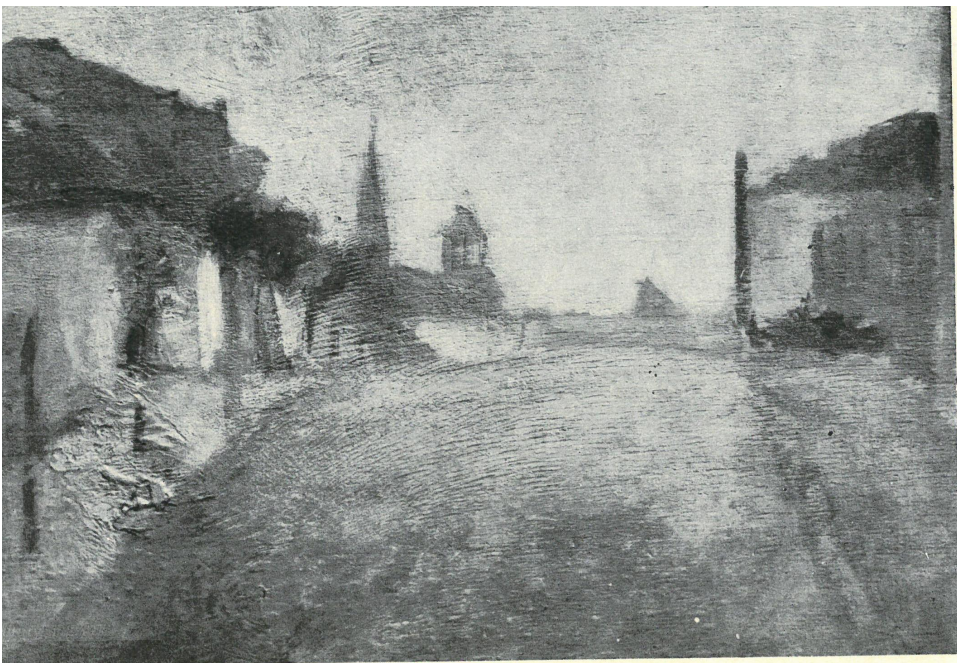
r y s u n k i

90. Łódzie rybackie, 1938	23,5 × 14
91. Nad stawem, 1943	36 × 19
92. Drzewa, 1943	27 × 18
93. Wierzba, 1943	22,5 × 18,5
94. Domy wiejskie, 1944	36 × 20,5
95. Brzeg Wieprza, 1945 <i>wł. H. Kuszell</i>	33 × 22
96. Drzewa i dom, 1945 <i>wł. L. Michalskich</i>	35 × 28
97. Most, 1945 <i>wł. W. Bylickiego</i>	35 × 27
98. Młyn I, 1945	24 × 22
99. Z Łańcuchowa, 1945	23 × 19
100. Drzewa i kościół, 1945	22 × 19
101. W parku, 1945	23 × 19
102. Młyn II, 1945	22,5 × 19

→
r e p r o d u k c j e



9. Leżąca, olej



11. Pejzaż z Sandomierza, olej

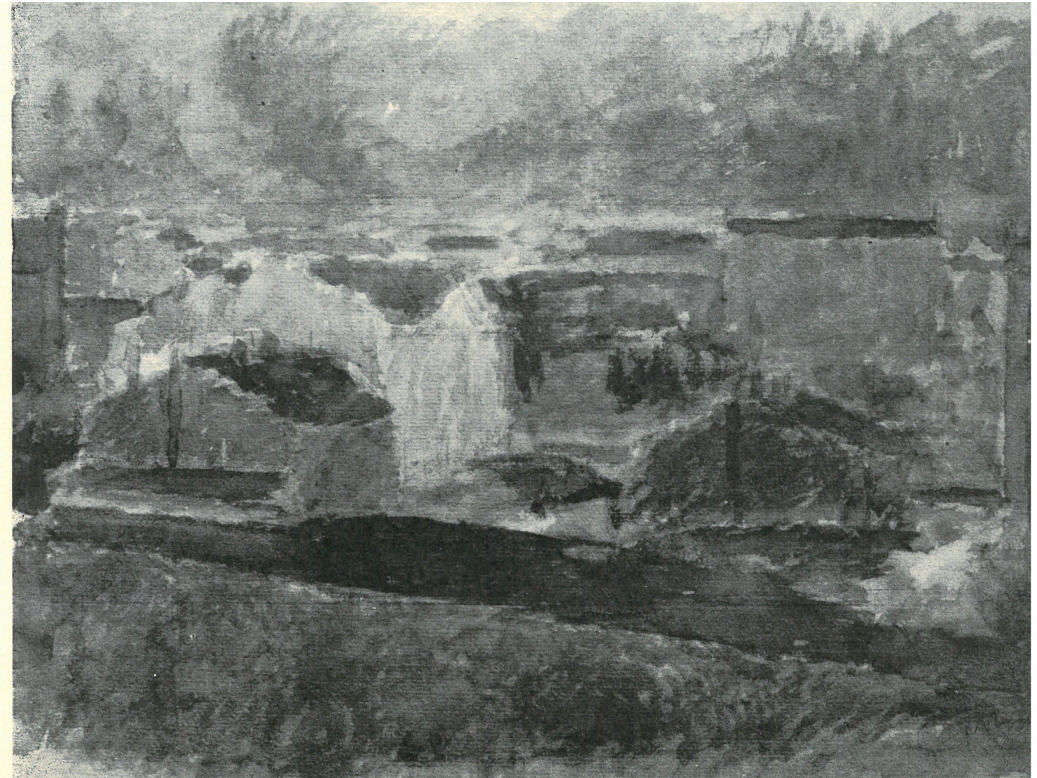
55. Martwa natura, tempera

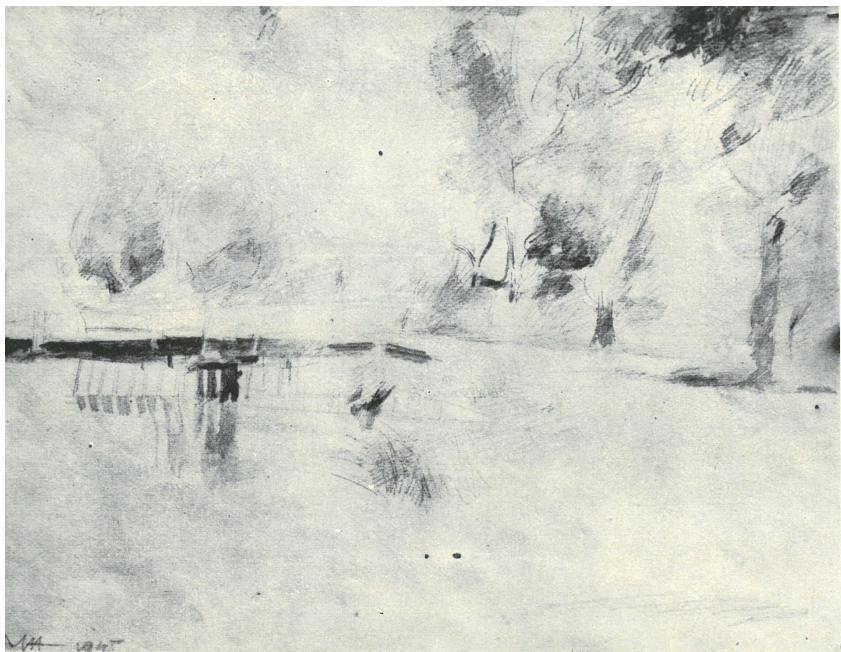




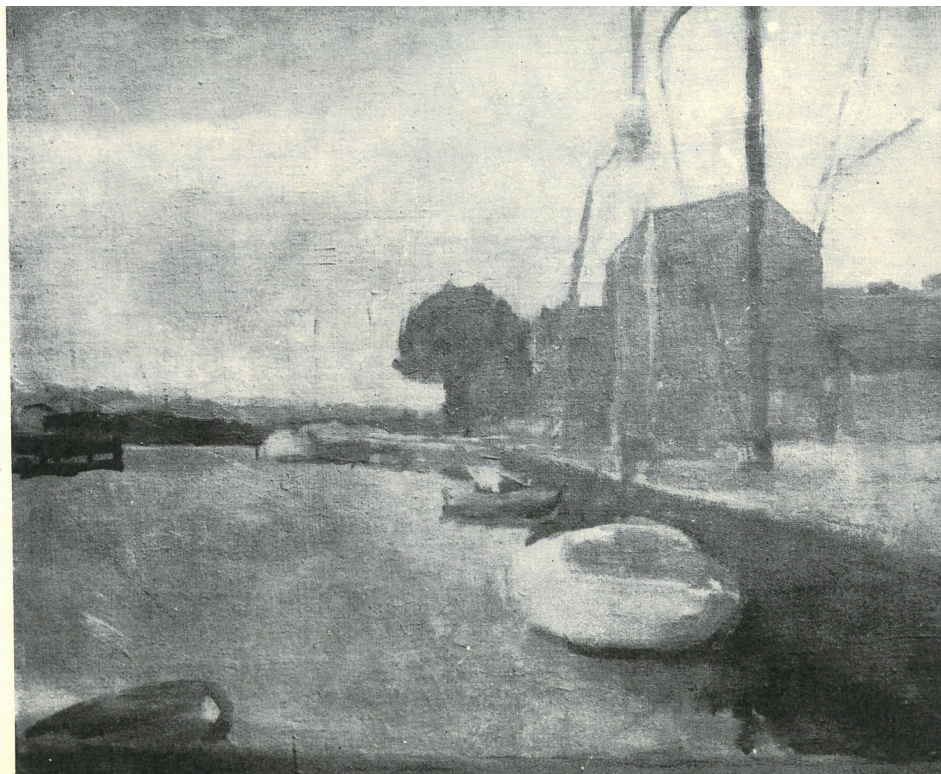
78. Pod wieczór, tempera

88. Pejaż z Woli, akwarela





97. Most, rysunek



31. Port w Usfće I, olej

