

3/1958zach

WŁODZIMIERZ ZAKRZEWSKI

3/58

• ZWIĄZEK POLSKICH ARTYSTÓW PLASTYKÓW
CENTRALNE BIURO WYSTAW ARTYSTYCZNYCH

WŁODZIMIERZ ZAKRZEWSKI
Pejzaże paryskie

Luty 1958

WARSZAWA, „ZACHĘTA“ PLAC MAŁACHOWSKIEGO 3

WŁODZIMIERZ ZAKRZEWSKI urodził się 16 czerwca 1916 roku w Leningradzie. Był uczniem Kochanowskiego i Butrymowicza. Do roku 1939 studiował w Szkole Sztuk Zdobniczych w Warszawie, a dalsze studia kontynuował w Moskwie. Tematyka jego prac to pejzaż, portret, kompozycja figuralna. Zajmuje się również plakatem.

Bierze udział we wszystkich wystawach ogólnopolskich oraz w większości wystaw w Warszawie, a także w licznych wystawach malarstwa i plakatu polskiego zagranicą (Chiny, Bułgaria, ZSRR, Czechosłowacja, Francja, Szwecja, Belgia, Norwegia, Szwajcaria, Meksyk, Węgry, Dania, Anglia i inn.). Wystawia indywidualnie w Polsce, ZSRR, Bułgarii, Francji.

Prace wystawione, powstały podczas kilkumiesięcznego pobytu artysty we Francji w latach 1956 — 1957. Część prac była eksponowana na jego wystawie w Paryżu. Wystawa ta spotkała się z przychylnym przyjęciem publiczności i prasy paryskiej, co znalazło wyraz w licznych wzmiankach i artykułach m. in. w „Les Lettres Françaises”, „L'Information”, „Meubles & Décors”, „Paris Presse”, „L'Intransigeant”, „Nouvelles Littéraires”, „Le Figaro”, „Libération”, „Wiadomości”, „L'Eveil”, „L'Humanité”, „Peuples Amis”, „Combat”, „Masques & Visages”, „Arts”.

1. Plac du Carrousel, 1956	19 × 28
2. Brzeg Sekwany zimą, 1956	19 × 27
3. Katedra Notre Dame de Paris, 1956	46 × 61
4. Widok z pracowni Blondera, 1956 (bd. St. Germain)	46 × 61
5. Bulwar w okolicach cmentarza Montparnasse, 1956	18 × 27
6. Mur szpitala wariatów, 1956	18 × 26
7. Placyk w okolicach Montparnasse, 1956	19 × 27
8. Hotelik pana Chauvet, 1956	19 × 27
9. Wieża Eiffe'a, 1956	19 × 27
10. Pałac Luxembourg, 1957	18 × 26
11. Ulica Emila Zoli, 1957	46 × 61
12. Stare domy w dzielnicy łacińskiej (Ulica Bonaparte), 1957	40 × 27
13. Widok z okien Louvre'u, 1957	46 × 61
14. Szkoła wojskowa, 1957	16 × 27
15. Śnieg. Bulwar St. Jacques, 1957	46 × 61
16. Plac Fürstenberg (pracownia Delacroix), 1957	28 × 32
17. Kościół St. Germain, 1957	27 × 46
18. Kościół w okolicy Pantheonu, 1957	18 × 26
19. Most na Sekwanie (Pont Royal), 1957	19 × 22
20. Chmury nad placem Carrousel, 1957	25 × 36
21. Tory kolejowe koło Dworca Północnego, 1957	18 × 26
22. Sekwana — Louvre, 1957	19 × 27
23. Bulwar de Port Royal, 1957	18 × 27
24. Szkoła polska na Batignolles (rue Lamande), 1957	46 × 61
25. Plac Vendôme (gmach, w którym mieszkał Chopin), 1957	46 × 61
26. Paryskie przedmieście (Place des Ecoles)	19 × 27
27. Hotelik przy ulicy St. Sulpice	45 × 64
28. Stare domy w dzielnicy łacińskiej	17 × 27
29. Kościółek przy bulwarze Clichy, 1957	19 × 27

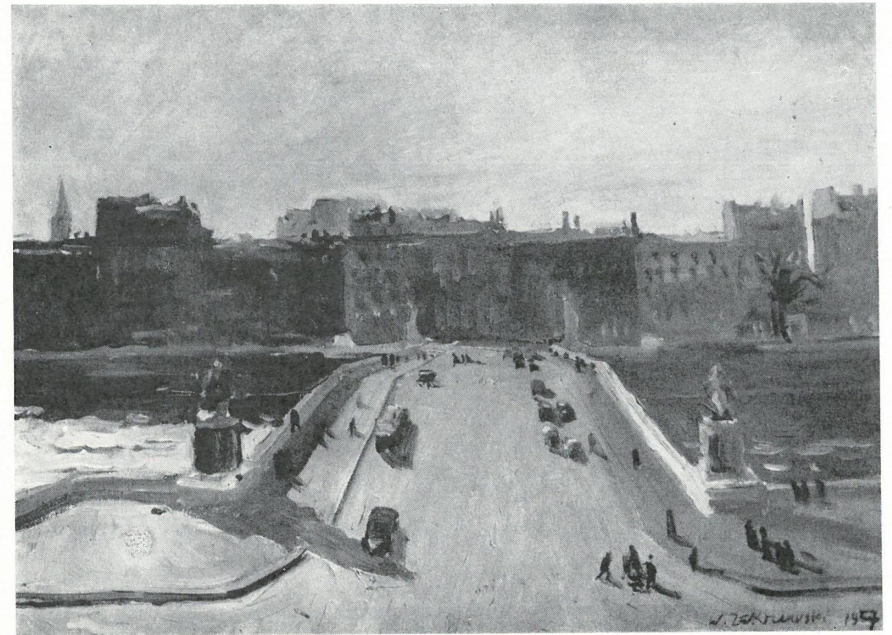
30. Dom przy ulicy Marie Rose, gdzie mieszkał W. Lenin	61 × 46
31. Drzewa na quai d'Orsay	19 × 27
32. Widok na Louvre	24 × 35
33. Rue de Vaugirard	22 × 35
34. Załek w okolicy metra Glassiere	27 × 19
35. Ogród Tuileries wczesną wiosną	19 × 27
36. Widok z okien Louvre'u	46 × 61
37. Ogród Tuileries z karuzelą	18 × 27
38. Kanał w Lens	33 × 61
39. Domy koło placu Denfert — Rochereau	46 × 61
40. Przedmieście St. Denis	46 × 61
41. Ulica St. Jacques	46 × 61
42. Zimny dzień w Paryżu	27 × 46
43. Sekwana w nocy	46 × 61
44. Przedmieście Ivry	46 × 61
45. Plac St. Bernard	19 × 27
46. Park Montsouris wczesną wiosną	18 × 27
47. Park Montsouris	46 × 61
48. Domki w Vimeul en Halatte	43 × 54
49. Pałac Inwalidów	24 × 61
50. Skwer koło stacji metra Edgar Quinet	39 × 55

Ilustracje



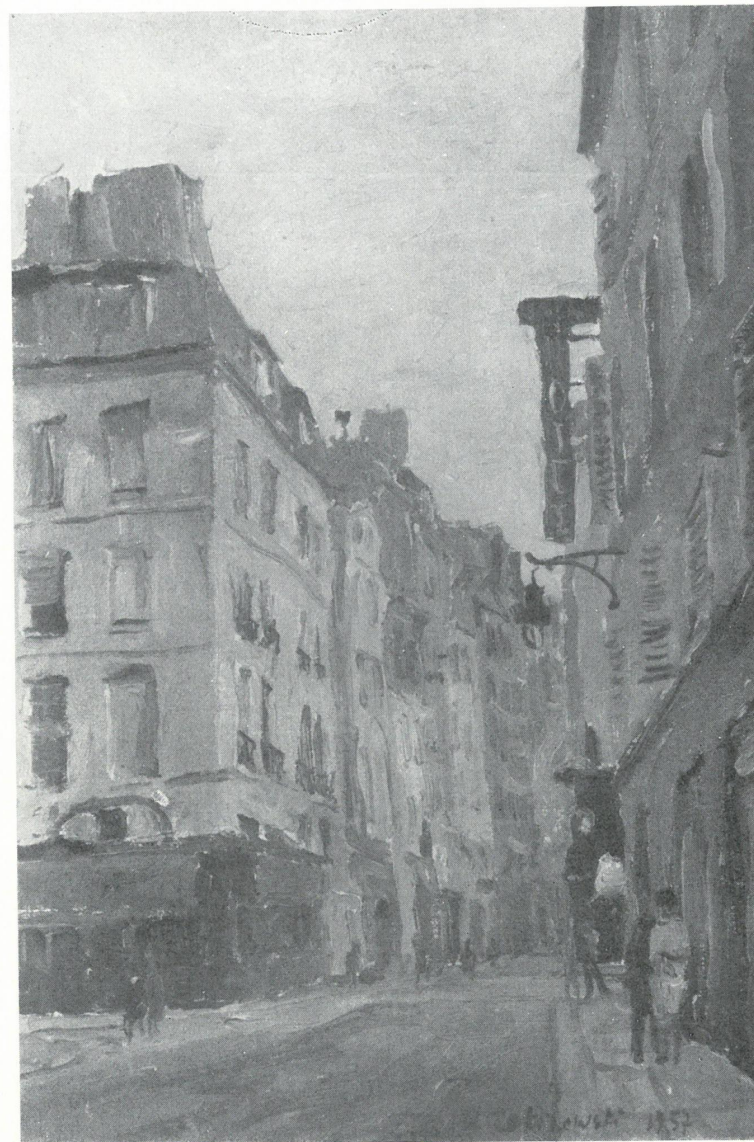
PLAC FÜRSTENBERG

DRZEWA NA QUAI D'ORSAY



WIDOK Z OKIEN LOUVRE'U

PLAC DU CARROUSEL



STARE DGMY W DZIELNICY LACINSKIEJ

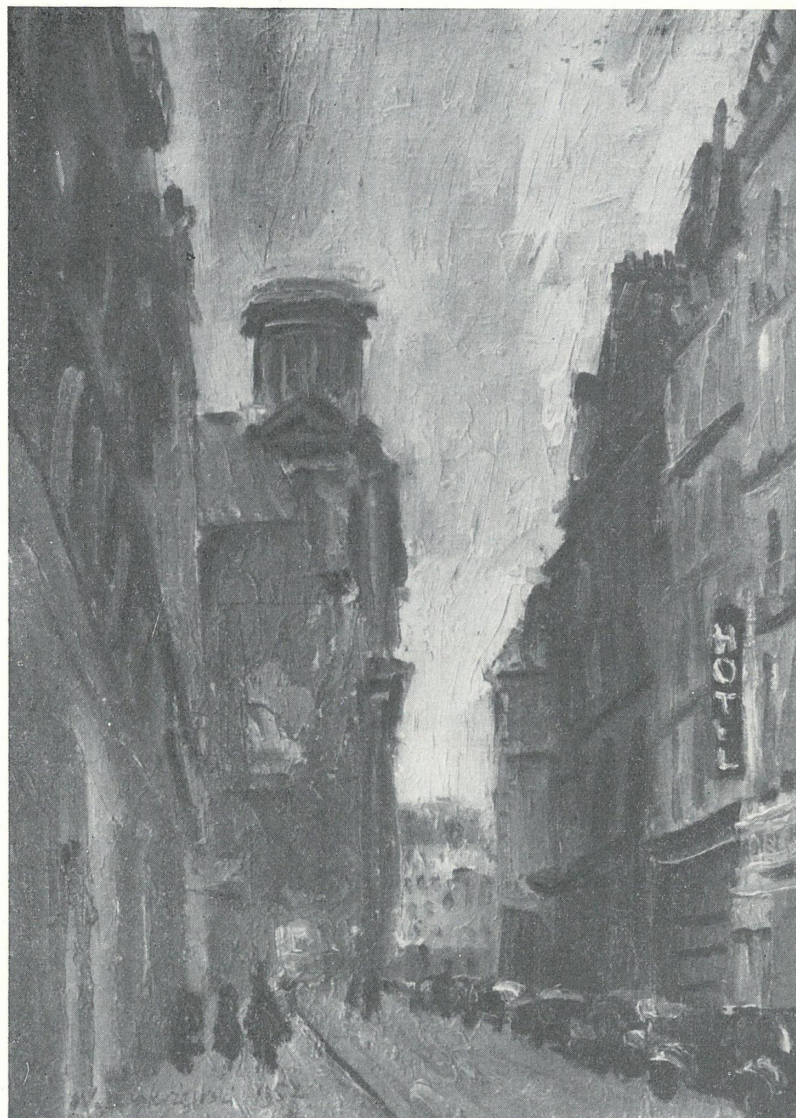


OGROD TUILERIES Wczesna wiosna



PARYSKIE PRZEDMIESCIE (PLACE DES ECOLES)

BULWAR DE PORT ROYAL



HOTELIK PRZY ULICY ST. SULPICE

Zdjęcia do Katalogu wykonał Leonard Sempoliński

Drukarnia im. Rewolucji Październikowej, Warszawa
Zam. 61d/58. A-43

