

12/1958zach

Cenica

204/58

CENTRALNE BIURO
WYSTAW ARTYSTYCZNYCH

W-wa, ul. Małachowskiego 3

L. p. 2546/59

ZWIĄZEK POLSKICH ARTYSTÓW PLASTYKÓW
CENTRALNE BIURO WYSTAW ARTYSTYCZNYCH

wystawa
malarstwa
alfreda lenicy

wrzesień 1958

WARSZAWA, „ZACHĘTA”, PL. MAŁACHOWSKIEGO 3

Układ graficzny katalogu: Marian Bogusz.
Projekt plakatu: Marian Bogusz.
Fotografie do katalogu: Pracownia fotograficzna CBWA, Wiesława Rolke



Cenica

1899 — 1906

Urodziłem się 4 sierpnia w Pabianicach. Ojciec — przedsiębiorca w fabryce Krusche i Endera, zabawiał mnie często rysując różne zwierzęta i przedmioty. Od niego pewnie przejąłem zamiłowanie do rysunku.

1907 — 1914

Szkola. Śmierć ojca. Niekontrolowana swoboda w nauce, w zabawach z rówieśnikami. Podwórko, ulica i łąka. Pierwsze lektury: literatura romantyczno-awanturzysta owych czasów. Później wypożyczanie książek na chybił-trafił z biblioteki fabrycznej, przede wszystkim: Reymont, Żeromski, Przybyszewski. Zaczynam myśleć o karierze muzycznej, uczę się gry na skrzypcach.

1915 — 1917

Ciężka choroba przebyta w trudnych warunkach I wojny światowej. Śmierć siostry. Uczęszczam do 4-klasowego progimnazjum z językiem wykładowym rosyjskim. Dobre stopnie — tylko z rysunków. Bieda i niedostatek w domu. Zaczynam akompaniować do filmu niemego razem z Karolem i Janem Prosnakami.

Potem gimnazjum im. Jędrzeja Śniadeckiego. Przyjaźnię się z Kostkiem Graeserem. Rysuję dla niego portret Nitschego, którym się wtedy zaczytywałem. Uczę się ciągle bardzo źle. Wyjątek znowu — rysunki i język polski. Matura — cudem.

1922 — 1927

Wyjazd do Poznania. Rok studiów ekonomii politycznej na Uniwersytecie Poznańskim. Pracuję w orkiestrze operowej. Zapelniam nuty rysunkami.

1928 — 1933

Żenię się z córką malarza, Janiną Kubowicz. Mamy dwoje dzieci: Jana i Danutę.

Malarstwo coraz bardziej dominuje nad muzyką. Korzystam z doświadczeń teścia, który wiedzę malarską zdobył w Monachium. Jednocześnie zaczynam się buntować, podejmuję z nim polemikę w obronie nowoczesnego malarstwa.

1934 — 1938

Pierwsze kontakty z komunistami. Czytam Lenina, Leńskiego i Fiedlera. W moim mieszkaniu odbywają się tajne zebrania, ukrywają się towarzysze partyjni, magazynują bibliotekę do kolportażu. Pierwsza wystawa z amatorami w Salonie Poznańskim Związku Plastyków.

1939 — 1944

Maluję pod wpływem impresjonistów, kubistów, później ekspresjonistów. W okresie II wojny światowej, wysiedlony z rodziną do Mielca, pracuję jako kreślarz w niemieckiej fabryce lotniczej. Bardzo ciężkie warunki materialne. Poznają Jerzego Kujawskiego. Gramy we dwóch w kawiarence — skrzypce i fortepian. Przenoszę się do Krakowa. Gram w Filharmonii Krakowskiej.

1945 — 1950

Wczesną wiosną 1945 roku wraz z synem wступujemy do Polskiej Partii Robotniczej. Powracamy do Poznania. Biorę tu udział we wszystkich wystawach ZPAP. Dwukrotnie zostaję prezesem okręgu ZPAP. II nagroda w konkursie na projekty do baletu „Swantewit“. Jestem współorganizatorem grupy „4F+R“. Pierwsza wystawa grupy „4F+R“ w składzie: Kalinowski, Houwaldt, Wójtowicz, Nowowiejski, Wieczorek, Lenica — wywołała ożywioną dyskusję w Poznaniu. Wystawa w Warszawie w 1949 roku nie dochodzi do skutku. Biorę udział w I Wystawie Nowoczesnych w Krakowie. Wystawy indywidualne w Poznaniu i Warszawie. Odbynam podróż do Belgii i Bulgarii.

1951 — 1955

W okresie tzw. realizmu socjalistycznego próbuję środków ekspresjonistycznych w malarstwie tematycznym. Maluję wtedy: „Rok 1905“ „Pstrowskiego i towarzyszy“, „Przyjęcie do Partii“ oraz inne obrazy. Nie zarzucam dalszych poszukiwań w malarstwie.

1956 — 1958

Wystawa grupy „4F+R“ w Poznaniu, Zielonej Górze i Warszawie. Wystawiam także na II Ogólnopolskiej Wystawie Nowoczesnych. Wśród wielu trudności wynikających z tego, że nie posiadam własnej pracowni przygotowuję obecną wystawę indywidualną.

Alfred Lenica

PLAMY NA ZIEMI I NIEBIE

1. Obraz I olej 230 x 135
2. Obraz II olej 200 x 135
3. Obraz III olej 194 x 135
4. Obraz IV olej 200 x 135
5. Obraz V olej 194 x 130

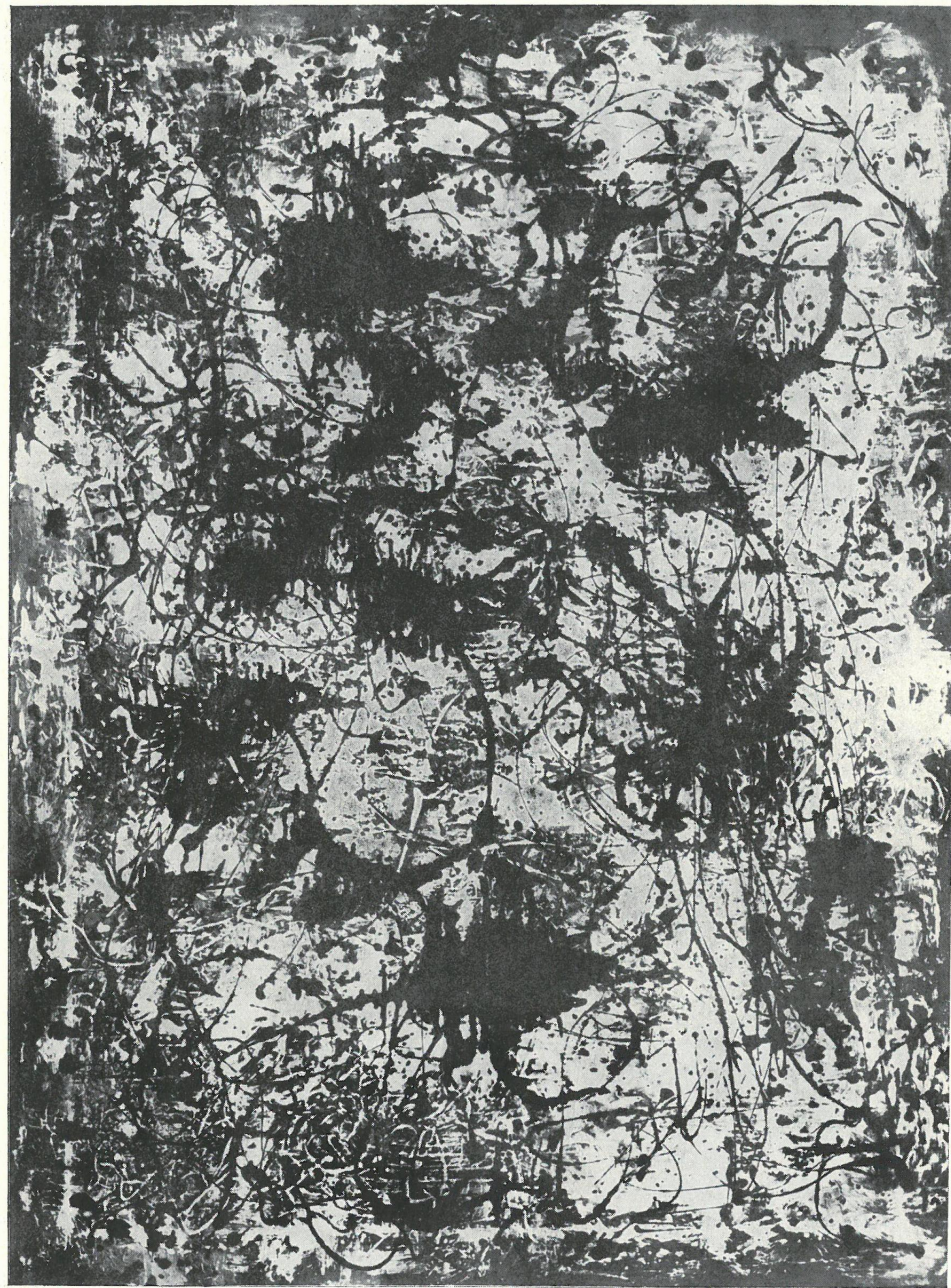


ZATRUCIE FARBĄ (LATO), olej

NADAWANIE KSZTAŁTU

6. Obraz I olej 130 x 95
7. Obraz II olej 140 x 95
8. Obraz III olej 135 x 95
9. Obraz IV olej 109 x 135
10. Obraz V olej 135 x 95
11. Obraz VI olej 135 x 93
12. Obraz VII olej 135 x 95
13. Obraz VIII olej 135 x 103
14. Obraz IX olej 135 x 115
15. Obraz X olej 140 x 134

OBRAZ SAMORZUTNY, olej



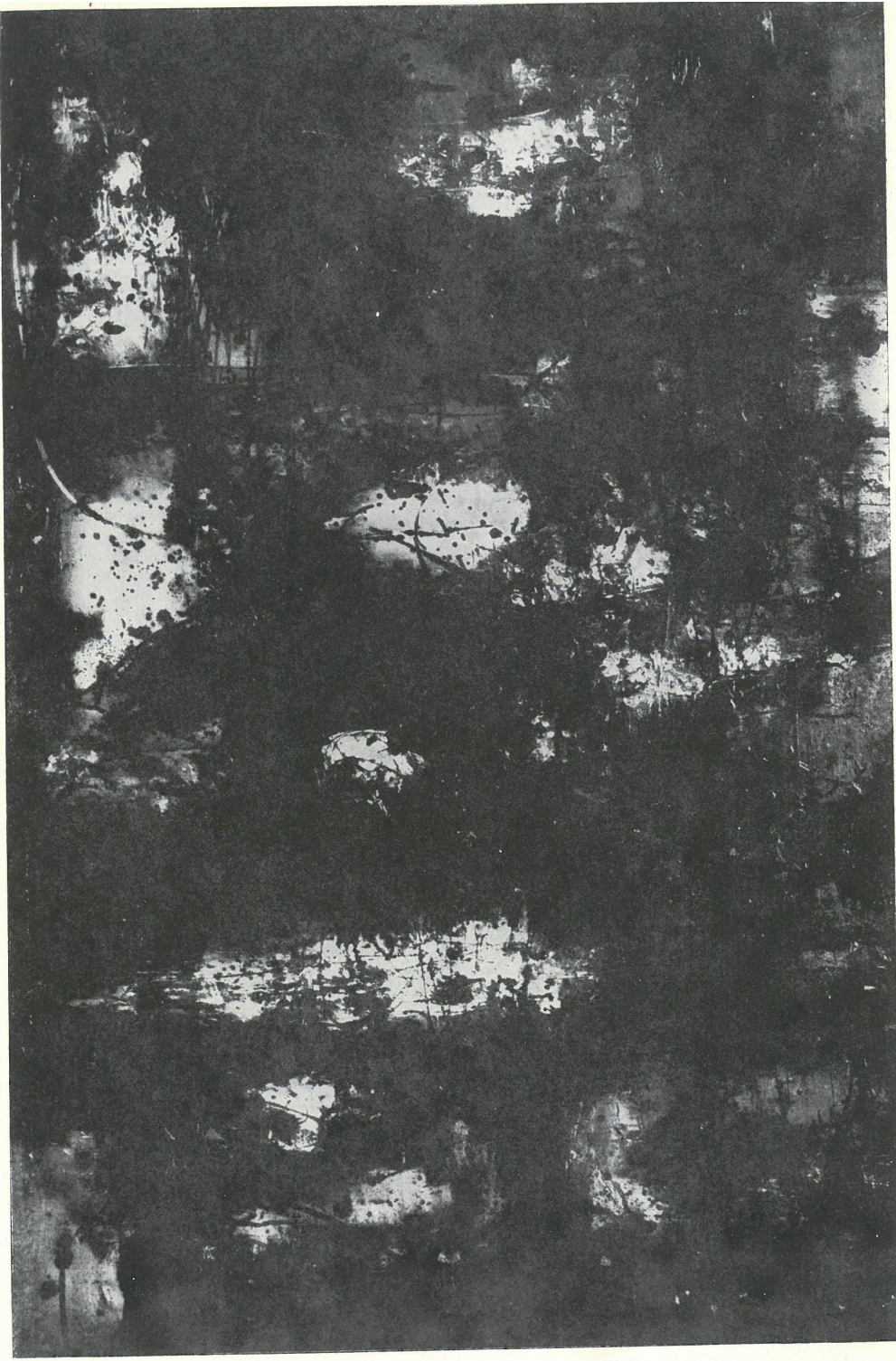


PLAMY NA ZIEMI I NIEBIE, olej

OBRAZY SAMORZUTNE

16. Obraz I olej 96 x 96
17. Obraz II olej 95 x 95
18. Obraz III olej 93 x 95
19. Obraz IV olej 93 x 95
20. Obraz V olej 91 x 103
21. Obraz VI olej 89 x 106
22. Obraz VII olej 106 x 91
23. Obraz VIII olej 106 x 91
24. Obraz IX olej 95 x 100
25. Obraz X olej 96 x 96
26. Obraz XI olej 96 x 96
27. Obraz XII olej 95 x 100

FO DESZCZU, olej



ZATRUCIE FARBA

28. Obraz I olej 73 x 93
29. Obraz II olej 76 x 96
30. Obraz III olej 69 x 98
31. Obraz IV olej 95 x 75
32. Obraz V olej 75 x 103
33. Obraz VI olej 64 x 95
34. Obraz VII olej 74 x 93
35. Obraz VIII olej 73 x 96
36. Obraz IX olej 69 x 92
37. Obraz X olej 75 x 95
38. Obraz XI olej 82 x 93
39. Obraz XII olej 69 x 105



PLAMY NA ZIEMI I NIEBIE, olej

PORY ROKU

- | | | |
|----------------|------|----------|
| 40. Obraz I | olej | 97 x 121 |
| 41. Obraz II | olej | 76 x 117 |
| 42. Obraz III | olej | 122 x 81 |
| 43. Obraz IV | olej | 80 x 145 |
| 44. Obraz V | olej | 75 x 115 |
| 45. Obraz VI | olej | 132 x 56 |
| 46. Obraz VII | olej | 125 x 69 |
| 47. Obraz VIII | olej | 137 x 83 |

PORY ROKU (OBRAZ JESENNY), olej



PO DESZCZU

48. Obraz I olej 45 x 76
49. Obraz II olej 56 x 76
50. Obraz III olej 52 x 76
51. Obraz IV olej 52 x 76
52. Obraz V olej 66 x 81
53. Obraz VI olej 55 x 71
54. Obraz VII olej 75 x 115

NADAWANIE KSZTAŁTU, olej



ZATRUCIE FARBA, *olej*



