

18/1958zach

grafika

VIII wystawa
okręgu
warszawskiego

malarstwo

listopad 1958

VIII wystawa
okręgu
warszawskiego

*Związek
Polskich
Artystów
Plastyków
Centralne
Biuro
Wystaw
Artystycznych*

VIII

wystawa okręgu warszawskiego

*malarstwo
grafika*

listopad – grudzień **1958**

Warszawa · Zachęta · Plac Małachowskiego 3

Przewodniczący:
KRZYSZTOF ZEYDLER-ZBOROWSKI

Zastępcy:
JERZY MIERZEJEWSKI
EDMUND PIOTROWICZ

Członkowie:
JAN LEBENSTEIN
LEON MICHALSKI
ROMAN OWIDZKI
JÓZEF PAKULSKI
ANDRZEJ RUDZIŃSKI
HENRYK STAŻEWSKI
ZYGMUNT TOMKIEWICZ
STANISŁAW TOEPFER

Komisarz:
EWA ŚLIWIŃSKA

Opracowanie graficzne katalogu:
STEFAN BERNACIŃSKI

Projekt plakatu:
JULIAN PAŁKA:

Projekt ekspozycji:
JERZY STANISZKIS

Zdjęcia do katalogu:
Prac. Fotogr. CBWA, WIESŁAWA ROLKE

malarstwo

		<i>MIECZYŚLAW ANTUSZEWICZ</i>	
1	Kompozycja kaligraficzna	tempera	35 × 50
2	On i ona	tempera	35 × 50
		<i>ZOFIA ARTYMOWSKA</i>	
3	Ptak	mozaika	36 × 36
4	Kompozycja	mozaika	21 × 25
		<i>ROMAN ARTYMOWSKI</i>	
5	Kompozycja niebieska	olej	43 × 56
6	Pejzaż	olej	76 × 55
		<i>ZYGMUNT BADOWSKI</i>	
6a	Przed zachodem słońca	olej	35 × 25
		<i>STANISŁAW BATYCKI</i>	
7	Pejzaż	olej	65 × 100
		<i>JAN BETLEY</i>	
8	Aleje Jerozolimskie	olej	80 × 120
		<i>WANDA BOBROWSKA</i>	
9	Pejzaż z Wilanowa	olej	29 × 37
		<i>ANTONI BORATYŃSKI</i>	
10	Kobieta z parasolem	olej	100 × 70
		<i>STEFANIA BRANDT</i>	
11	Głowa dziecka	olej	30 × 24
12	Stonecznik	olej	70 × 54
		<i>PRZEMYSŁAW BRYKALSKI</i>	
13	Ptak	olej	100 × 140
		<i>KRYSTYNA BRZECHWA</i>	
14	Kompozycja	olej	116 × 89
		<i>EDMUND BURKE</i>	
15	Bukiet	olej	55 × 46
16	Pejzaż nad Bugiem	olej	46 × 56
		<i>HALINA CENTKIEWICZ-MICHALSKA</i>	
17	Z okna pracowni	olej	81 × 65

	<i>KRYSTYNA CĘKALSKA</i>		
18	Droga do Kijan	olej	60 × 80
19	Stare Miasto nad Wisłą	akw.	34 × 46
	<i>WAWRZYNIEC CHOREMBALSKI</i>		
20	Krajobraz z Grodziska	olej	50 × 80
	<i>JAN CHRZAN</i>		
21	Widok z Mokotowa	olej	78 × 87
22	Wierzbno	olej	76 × 57
	<i>ANDRZEJ CIECHOMSKI</i>		
23	Martwa natura niebieska	olej	54 × 65
24	Miniatura	olej	48 × 92
	<i>IRAIDA CWIETKOW</i>		
25	Gołębie	olej	45 × 55
	<i>ZDZISŁAW CZAJA</i>		
26	Wieś Zawoja I	olej	81 × 65
27	Wieś Zawoja II	olej	81 × 65
	<i>STANISŁAW CZAJKA</i>		
28	Pejzaż	olej	42 × 55
	<i>ZOFIA CZASZNICKA</i>		
29	Kwiatki	olej i akw.	42 × 34
	<i>LUCJAN CZERMIŃSKI</i>		
30	Cerkiewka z XVIII w. k. Krynicy	akw.	50 × 37
	<i>MAGDALENA DAMSKA</i>		
31	Miasto	akw.	42 × 30
	<i>HANNA DĄBKOWSKA</i>		
32	Pejzaż	olej	50 × 60
33	Wnętrze	olej	62 × 46
	<i>TEODORA DĄBROWSKA</i>		
34	Mój konik	akw.	54 × 35
	<i>ZBIGNIEW DĘBSKI</i>		
35	Strych	olej	148 × 40
36	Żelazny piecyk	olej	140 × 80

	<i>JANINA DOBRZYŃSKA</i>		
37	Krajobraz	olej	45 × 65
	<i>IRENA DOMINIK</i>		
38	Pejzaż wietnamski	olej	51 × 60
39	Kompozycja	olej	51 × 60
	<i>TADEUSZ DOMINIK</i>		
40	Kompozycja	olej	120 × 140
	<i>STANISŁAW MAREK DROZD</i>		
41	Z cyklu: Moje miasto I	techn. miesz.	64 × 46
42	Z cyklu: Moje miasto II	techn. miesz.	64 × 46
	<i>TADEUSZ DUDZIŃSKI</i>		
43	Kompozycja I	olej	55 × 61
44	Kompozycja II	olej	75 × 51
	<i>WŁADYSŁAW DUNIN-MARCINKIEWICZ</i>		
45	Uśmiech	olej	48 × 58
	<i>STANO GAI</i>		
46	Daleko	olej	100 × 70
	<i>STEFAN GARWATOWSKI</i>		
47	Szachy	olej	140 × 110
	<i>WŁADYSŁAW GAWLAK</i>		
48	Wiosną	olej	75 × 57
	<i>LUCYNA GERLACH-STÖCKE</i>		
49	Kwiaty	olej	60 × 50
	<i>JADWIGA HABRIK-WIŚNIEWSKA</i>		
50	Życie na dnie morza	akw.	14 × 8
	<i>ROMAN HARAJDA</i>		
51	Pejzaż	olej	81 × 65
	<i>KRZYSZTOF HENISZ</i>		
52	Bar na Pigalle	olej	80 × 65
	<i>DANUTA IWANICKA</i>		
53	Pejzaż	olej	49 × 40

54	BŁAŻEJ IWANOWSKI Jesień	olej	78 × 52
55	JADWIGA IWASZKIEWICZ Dziewczęta z Placu Konstytucji	olej	46 × 55
56	JÓZEF JAROSZ Deszcz wiosenny	olej	110 × 120
57	ZBIGNIEW JASKIERSKI Dziewczynina	olej	84 × 130
58	Martwa natura	olej	84 × 128
59	HENRYK JÓZEFOWSKI Martwa natura	olej	66 × 76
60	Wnętrze	olej	92 × 100
61	WITOLD KACZANOWSKI Pantomima	olej	285 × 140
62	JANUSZ KACZMARSKI Martwa natura	olej	61 × 51
63	EDWARD KIEŁTYKA Fragment miasta Radomia	olej	55 × 40
64	BRONISŁAW KIERZKOWSKI Kompozycja I	techn. miesz.	85 × 70
65	Kompozycja II	olej	90 × 130
66	MARIA KOMIEROWSKA Pejzaż jesienny	olej	38 × 46
67	KAZIMIERZ KORCZAK-MLECZKO Motyw z Kazimierza	olej	32 × 34
68	Droga w lesie	olej	28 × 27
69	JAN KOTOWSKI Po bitwie	olej	70 × 97
70	WITOLD KOTOWSKI Zwiędłe róże	olej	60 × 50

71	WŁADYSŁAW KOWALSKI Park w Krośniewicach	akw.	35 × 50
72	ZDZISŁAW KOZIAREK Park	olej	73 × 60
73	Krajobraz	olej	73 × 60
74	TADEUSZ KOZŁOWSKI Portret kobiety	olej	66 × 51
75	Martwa natura	olej	55 × 75
76	MARIA KOŹNIEWSKA Portret	pastel	70 × 50
77	ZDZISŁAW KRAŚNIK Autoportret	akw.	62 × 42
78	JANINA KRÓLIKOWSKA Martwa natura z chińskim wazonem	olej	67 × 45
79	WIEŚLAW KRUCZKOWSKI Kompozycja I	olej	120 × 112
80	Kompozycja II	tempera	100 × 150
81	IRENA KRZYWIŃSKA Jesień	olej	50 × 65
82	MICHALINA KRZYŻANOWSKA Wiosenne kwiaty	olej	38 × 39
83	Kwitnąca euforbia	olej	87 × 70
84	WALDORF KUBICZEK Sandomierz	olej	40 × 45
85	JAN KUCHARSKI Statyści	olej	130 × 98
86	STEFAN KULIGOWSKI Stacja naukowa na Szpicbergenie	olej	120 × 73
87	ZBIGNIEW KUPCZYŃSKI Małgosia	olej	46 × 55

88	MARIA LATKOWSKA Portret chłopca	olej	80 × 64
89	ALFRED LENICA Plamy na niebie	olej	76 × 56
90	Plamy na ziemi	olej	76 × 56
91	WANDA LUTYKOWA Listopad	olej	40 × 55
92	HENRYKA LWÓW Portret Rumunki	olej	82 × 65
93	ALEKSANDER ŁAJZEN Na padoku	akw.	44 × 57
94	TADEUSZ ŁAPIŃSKI Kompozycja	olej	100 × 70
95	ZBIGNIEW ŁOSKOT Dzieci i ptaszki w klatkach	tempera	26 × 48
96	MARIA EWA ŁUNKIEWICZ Kompozycja niebieska	olej	49 × 54
97	Kompozycja zielona	olej	60 × 50
98	MARIA MACKIEWICZ-ADAMUSOWA Hala Mirowska	olej	81 × 99
99	ARIKA MADEYSKA Pejzaż I	olej	40 × 33
100	Pejzaż II	olej	38 × 51
101	ZYGMUNT MADEYSKI Martwa natura I	olej	46 × 55
102	Martwa natura II	olej	37 × 61
103	ZYGMUNT MAJCHRZAK Przy kawie	pastel	28 × 19
104	Kompozycja	pastel	8,5 × 24
105	MIECZYŚLAW MAJEWSKI Sportowiec	olej	65 × 82
106	Człowiek	olej	54 × 73

107	ZBIGNIEW MAKOWSKI Kompozycja	olej	120 × 150
108	PIOTR MARCZEWSKI Ulica zimą	olej	50 × 70
109	CECYLIA MARYLSKA Martwa natura	olej	40 × 40
110	ZOFIA MATUSZCZYK-CYGAŃSKA Martwa natura	olej	54 × 62
111	MARIA MAYDANOWICZ Gdańsk nad Motławą	olej	42 × 48
112	HANNA MICHALSKA Begonie	olej	54 × 54
113	LEON MICHALSKI Impresje cyrkowe	olej	73 × 87
114	Za kulisami	olej	65 × 100
115	ANDRZEJ MIERZEJEWSKI Pejzaż I	olej	59 × 73
116	Pejzaż II	olej	81 × 65
117	JERZY MIERZEJEWSKI Studium portretowe	olej	100 × 75
118	JERZY MILLER Miastko	olej	88 × 55
119	STANISŁAW MISIAK Pejzaż	olej	73 × 43
120	TEODOZJA MEYNARSKA Portret młodszej córki	olej	35 × 50
121	ALOJZY NYKIEL Zima 1958	olej	52 × 62
122	ANTONI OŁĘDZKI Portret	olej	100 × 90

	<i>ROMAN OWIDZKI</i>		
123	Kompozycja I	olej	81 × 65
124	Kompozycja II	olej	80 × 65
	<i>LUCJAN PAKULSKI</i>		
125	Płoty	olej	27 × 22
	<i>WŁODZIMIERZ PANAS</i>		
126	Pejzaż warszawski z mostem	olej	150 × 115
	<i>JANI PAWLIKOWSKA</i>		
127	Port w Ustce o świcie	olej	51 × 16
	<i>ANDRZEJ PEŁZOWSKI</i>		
128	Srebrne dachy	olej	61 × 50
	<i>MONIKA PIWOWARSKA</i>		
129	Sportowiec	olej	81 × 65
130	Autoportret	olej	81 × 55
	<i>WŁADYSŁAW POPIELARCZYK</i>		
131	Człowiek w słońcu	olej	85 × 25
	<i>HELENA POWIERZYNA-ROZALSKA</i>		
132	Portret artystki-malarki Drowolskiej	akw.	29 × 41
	<i>STANISŁAW POZNANSKI</i>		
133	Świat manekinów	olei	99 × 100
134	Manekiny	olej	91 × 73
	<i>TADEUSZ ROMANOWSKI</i>		
135	Stół	olej	84 × 70
	<i>ERNA ROSENSTEIN</i>		
136	Ziemia, gwiazda oczywista	olej	50 × 72
	<i>EUGENIA RÓŻAŃSKA</i>		
137	Łódzie z Amalfi	olej	60 × 73
	<i>ZDZISŁAW SALABURSKI</i>		
138	Kompozycja	akw.	42 × 60
	<i>WŁODZIMIERZ SIWIERSKI</i>		
139	Martwa natura	olej	34 × 43

	<i>MARIA SKALSKA</i>		
140	Kompozycja I	tusz barw.	21 × 10
141	Kompozycja II	tusz barw.	21 × 10
	<i>EUGENIA SKOCZYŃSKA-SOBOCIŃSKA</i>		
142	Ulica Oboźna w Warszawie	olej	35 × 47
	<i>KONRAD SŁOMCZYŃSKI</i>		
143	Pejzaż	olej	56 × 38
	<i>MARIA SŁONIOWSKA-CIECHOMSKA</i>		
144	Portret	olej	55 × 60
	<i>ROMUALD SMORCZEWSKI</i>		
145	Akt	olej	43 × 49
	<i>KAJETAN SOSNOWSKI</i>		
146	Exodus	olej	136 × 102
	<i>MAGDALENA SPASOWICZ-ŚWIDZIŃSKA</i>		
147	Pejzaż I	tempera	71 × 50
148	Pejzaż II	tempera	71 × 50
	<i>STANISŁAWA STELMASZEWSKA-PANASOWA</i>		
149	Martwa natura z lornetką	olej	80 × 93
	<i>JADWIGA STROYNOWSKA</i>		
150	Martwa natura	olej	100 × 70
	<i>STANISŁAW SZCZEPAŃSKI</i>		
151	Trzy drzewa	olej	46 × 55
152	Strumyk	olej	61 × 50
	<i>ANDRZEJ SZLAGIER</i>		
153	Kompozycja figuralna	olej	76 × 112
	<i>RIMMA SZTURM DE SZTREM</i>		
154	Wyjście kutrów na połowy	olej	48 × 79
	<i>ANNA SZULC-ZAKRZEWSKA</i>		
155	Kompozycja	tempera	40 × 28

<i>BOGUSŁAW SZWACZ</i>			
156	Z cyklu: Laura — Kompozycja	olej	160 × 88
157	Z cyklu: Laura — Kompozycja IX	olej	155 × 245
<i>ADELA SZWAJA</i>			
158	Adam i Ewa	olej	105 × 80
159	Chrystus	olej	120 × 80
<i>LEON ŚLIWIŃSKI</i>			
160	Oplakiwanie	olej	95 × 132
<i>EUGENIUSZ ŚMIAŁOWSKI</i>			
161	Pejzaż letni	olej	59 × 73
<i>JAN ŚWIDZIŃSKI</i>			
162	Znak I	olej	100 × 42
163	Znak II	olej	100 × 42
<i>ZOFIA TCHOREK</i>			
164	Świątek	akw.	14 × 24
<i>MARIA TEISSEYRE</i>			
165	Martwa natura	olej	45 × 31
<i>MARIAN TOMASZEWSKI</i>			
166	Wesoły zmarły	olej	96 × 64
167	Fakir	olej	74 × 43
<i>MIECZYŚLAW TOMKIEWICZ</i>			
168	Dzieci	olej	90 × 100
<i>ZYGMUNT TOMKIEWICZ</i>			
169	Krajobraz z Mokotowa	akw.	56 × 66
170	Krajobraz z Płocka	akw.	43 × 56
<i>BOHDAN URBANOWICZ</i>			
171	Studium I	olej	45 × 60
<i>JADWIGA WALKER</i>			
172	Pejzaż bydgoski	olej	60 × 55
<i>JADWIGA WARSZTOCKA</i>			
173	Krajobraz	olej	39 × 58

<i>WANDA WEDECKA</i>			
174	Martwa natura	olej	40 × 56
<i>JANINA WĘGRZYŃSKA</i>			
175	Pejzaż szary	gwasz	28 × 44
176	Pejzaż z bielami	gwasz	28 × 40
<i>MACIEJ WIERCIŃSKI</i>			
177	Martwa natura	tempera	49 × 54
<i>IRENA WILCZYŃSKA</i>			
178	Krajobraz	olej	91 × 74
<i>JANUSZ WILDEN</i>			
179	Port w Tolkmicku	olej	28 × 30
180	Port rybacki	olej	51 × 61
<i>BRONISŁAWA WILIMOWSKA</i>			
181	Pejzaż	olej	50 × 55
<i>WŁODZIMIERZ WILKANOWICZ</i>			
182	Ryby	olej	61 × 87
<i>JAN WODYŃSKI</i>			
183	Julita	olej	131 × 96
<i>EMILIA WYSOCKA</i>			
184	Ogród	olej	91 × 72
<i>ANDRZEJ ZABOROWSKI</i>			
185	Kompozycja I	olej	73 × 71
186	Kompozycja II	olej	110 × 100
<i>STEFAN ZACZENIUK</i>			
187	Martwa natura	akw.	27 × 37
<i>STANISŁAW ZALEWSKI</i>			
188	Kwiaty	olej	65 × 80
<i>JANINA ZAŁĘSKA</i>			
189	Pejzaż podwarszawski	olej	50 × 70

<i>HELENA ZAREMBA-CYBIS</i>			
190	Martwa natura I	olej	65 × 50
191	Martwa natura II	olej	65 × 50
<i>STANISŁAW ZAWADZKI</i>			
192	Zbieranie żywicy	olej	52 × 40
<i>KRZYSZTOF ZEYDLER-ZBOROWSKI</i>			
193	Pogrzeb	olej	100 × 61
194	Pogrzeb	gwasz	46 × 33
<i>ZOFIA ZIELIŃSKA</i>			
195	Krajobraz z mostem	olej	55 × 70
<i>KAROL ZIELIŃSKI</i>			
196	Pejzaż wilanowski	olej	82 × 65
<i>MARIAN ŻABA</i>			
197	Pejzaż warszawski	olej	51 × 61
<i>STANISŁAW ŻÓŁTOWSKI</i>			
198	Pejzaż	olej	100 × 80
<i>ZYGMUNT ŻUROWSKI</i>			
199	Kompozycja	tempera	48 × 40

grafika i rysunek

<i>KRYSZYNA BIENIEK</i>			
1	Dom w Czermnej	tusz	20,5 × 29,5
2	Domy na mierzei	tusz	29 × 20
<i>BARBARA BORATYN</i>			
3	Kobieta i gęsi	drzew.	19 × 23
4	Drzewa	drzew.	13 × 17
<i>ANTONI BORATYŃSKI</i>			
5	Przed domem	tusz	38 × 25
6	Trzy kobiety	tusz	35 × 25
7	Krowy	tusz	35 × 25
<i>ALEKSANDER BUKOWSKI</i>			
8	Etiudy I	kredka czarna	57 × 28
9	Etiudy II	kredka czarna	50 × 39
10	Etiudy III	kredka czarna	38 × 29
11	Etiudy IV	kredka czarna	55 × 27
<i>JERZY BURBO</i>			
12	Domy w Łomży	lit.	29 × 40
13	Dom na rynku w Łomży	lit.	30 × 39
<i>HALINA CHROSTOWSKA</i>			
14	Rysunek I	ołów	48 × 32
15	Rysunek II	ołów	32 × 48
16	Rysunek III	ołów	32 × 48
17	Rysunek IV	ołów	32 × 48
<i>MAGDALENA DAMSKA</i>			
18	Bukowina	odprysk	30 × 40
<i>STEFAN DAMSKI</i>			
19	Konie	odprysk	31 × 43
20	Przed dworcem	odprysk	35 × 50
21	Kawiarnia w Szklarskiej Porębie	odprysk	34 × 49
<i>HANNA DĄBKOWSKA</i>			
22	Kompozycja figuralna	lit.	38 × 49
23	Kompozycja	lit.	37 × 53
<i>RYSZARD DUDZICKI</i>			
24	Gra w karty	tusz	23 × 33
25	Ilustracja do „Dyla Sowizdrzała” K. de Costera	tusz	23 × 33
<i>TADEUSZ DUDZIŃSKI</i>			
26	Akt	monotypia	41 × 23

<i>WANDA FICOWSKA</i>			
27	Z cyklu „Bajki”: Bajka V	tusz	28,6 × 20,3
28	Muszle wysokopienne	monotypia	26,5 × 20
29	Okruchy wirydarzy	monotypia	29 × 19,5
<i>ALICJA FRANCMAN</i>			
30	Kawiarnia	tusz	29 × 21
<i>WIESŁAWA GROSSET</i>			
31	Jesień	monotypia	11 × 27
<i>DANUTA GRZYWACZEWSKA-SIEKIERSKA</i>			
32	Stacyjka	tusz	29 × 20,5
<i>JADWIGA HABRIK-WIŚNIEWSKA</i>			
33	Z Władysława	akwaf.	14,5 × 17
<i>MARIA HISZPAŃSKA-NEUMANN</i>			
34	Nad wodą	drzew.	25 × 45
35	W kręgu ciszy	drzew.	30 × 40
36	Nasza ziemia	drzew.	25 × 45
37	Pocieszenie	drzew.	30 × 40
<i>LEONIA JANECKA</i>			
38	Motyw ze Starego Sącza	ołówek	18,5 × 27
39	Uliczka w słońcu	ołówek	18,5 × 27
40	Mur kościelny	ołówek	18,5 × 27
41	Drzewa	tusz	18,5 × 27
<i>ZENON JANUSZEWSKI</i>			
42	Jesień	suchoryt	29 × 41
43	Ptaki	tech. miesz.	29 × 41
44	Akwarium	suchoryt	29 × 41
<i>IRENA KARPINSKA</i>			
45	Ludzie w ogniu	monotypia	30 × 30
46	Don Kichot	monotypia	30 × 30
<i>STANISŁAW KAZIMIERCZYK</i>			
47	Z cyklu: „Schematy średniowieczne”	tusz	15 × 25
<i>DANUTA KERN</i>			
48	Drzewa	gipsoryt	29,5 × 42
49	Lato	gipsoryt	29,5 × 42
<i>HANNA KOHLMANN</i>			
50	Kazimierz	tusz	20 × 28,5

<i>KAZIMIERZ KOPYSTYŃSKI</i>			
51	Gołębniki	tech. miesz.	50 × 39
52	Wśród gołębi	tech. miesz.	40 × 30
53	Dziewczyna z gołąbkami	suchoryt	40 × 30
<i>DANUTA KORSAK</i>			
54	Uliczka na Targówku	odprysk	22,5 × 29,3
55	Kompozycja	tech. miesz.	8,5 × 24
56	Gołąbnik	odprysk	25 × 34,3
<i>MIECZYŚŁAW KOŚCIELNIAK</i>			
57	Przeciw wojnie	drzew.	31 × 21
58	Więźniowie oświęcimscy	drzew.	22 × 17
<i>SALOMEA KRASSOWSKA</i>			
59	Krajobraz	monotypia	31 × 22,5
<i>JANINA KRÓLIKOWSKA</i>			
60	Ryby	tech. miesz.	37 × 28
61	Słońce Jastarni	tusz	28 × 41
<i>JAN KUCHARSKI</i>			
62	Muzykanci	drzew.	42 × 29
63	Robótnicy	drzew.	42 × 29
<i>JULIUSZ KULESZA</i>			
64	Mecz „Polonii”	linoryt	26 × 23
<i>DANUTA LEWANDOWSKA</i>			
65	Pejzaż	tech. miesz.	33 × 16
66	Kompozycja	tusz i gwasz	50 × 35
<i>MARIA LIBISZOWSKA</i>			
67	Żerań	suchoryt	20,5 × 25
68	Zakopiański świątek	akwat.	24 × 21
<i>TADEUSZ ŁAPIŃSKI</i>			
69	Kompozycja konstrukcyjna	lit.	48 × 59
70	Biała plamka	lit.	48 × 59
71	Miasto przestrzenne	lit.	48 × 59
<i>KRYSTYNA ŁOPUSZYŃSKA</i>			
72	Tańczące przy gramofonie	linoryt	38 × 30
73	Czas mija	drzew.	21 × 30

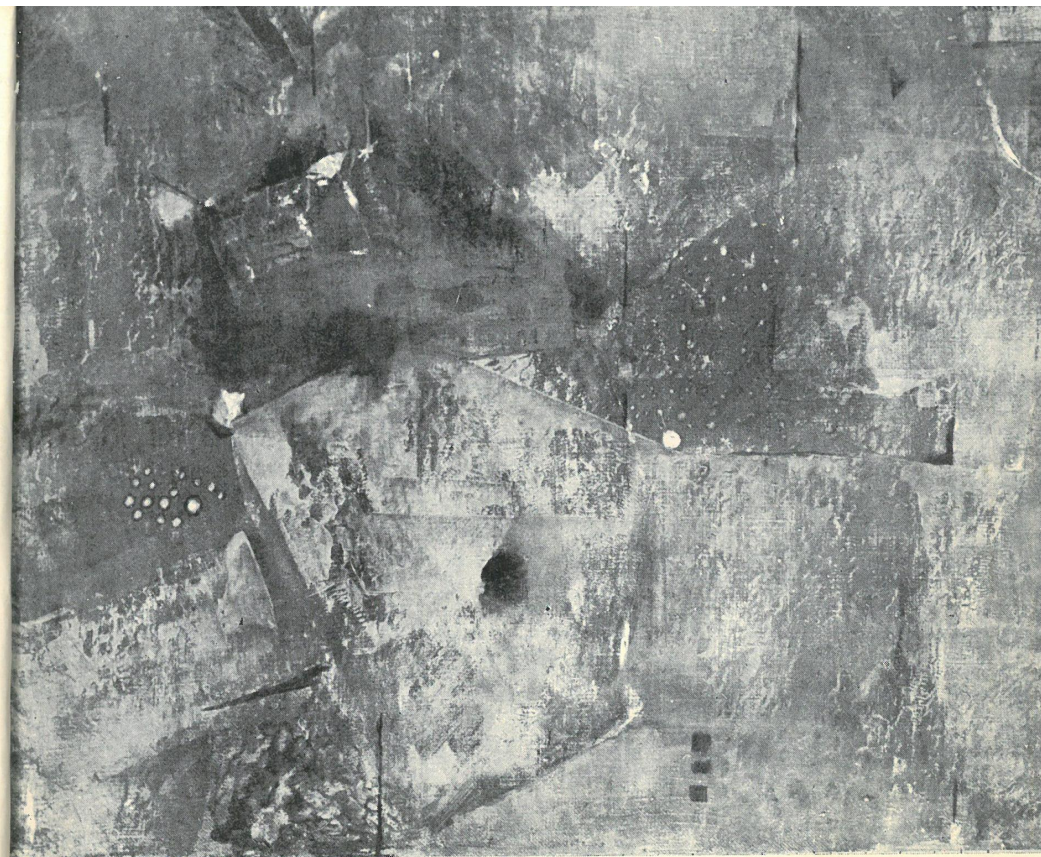
<i>MARIA ŁUSZCZKIEWICZ-JASTRZĘBSKA</i>			
74	Czarne dachy	tusz	28 × 40
75	Z cyklu: „Pola i chaty” — Wóz	drzew.	41 × 30
76	Z cyklu: „Pola i chaty” — Krowy i gęś	drzew.	42 × 30
<i>WIESŁAW MAJCHRZAK</i>			
77	Święta	ołówek	40 × 12
78	Rak	tusz	19 × 50
79	Czarne kwiaty	tusz	48 × 28
80	Architektura	tusz	43 × 56
<i>ZYGMUNT MAJCHRZAK</i>			
81	Na dnie	tusz	28 × 19,5
<i>STEFANIA MAJEWSKA</i>			
82	Pegaz spętany	tusz	40 × 53
<i>MIECZYŚLAW MAJEWSKI</i>			
83	Katastrofa	tusz	45 × 30
84	Pod wodą	tusz	45 × 37
85	Wajka	tusz	45 × 37
86	Kobiety	tusz	45 × 30
<i>STEFAN MAŁECKI</i>			
87	Odpust na Górze Św. Anny	tusz	20 × 35
88	Zamek w Mosznie	tusz	25 × 30
<i>TADEUSZ MILEWSKI</i>			
89	Z cyklu: „Cyrk” I	tusz	68 × 49
90	Z cyklu: „Cyrk” II	tusz	45 × 60
<i>JERZY MILLER</i>			
91	Kazimierz	akwaf.	28 × 21
<i>HENRYK MUSIAŁOWICZ</i>			
92	Z cyklu: „Głowy” I	tusz	50 × 35
93	Z cyklu: „Głowy” II	tusz	50 × 35
94	Z cyklu: „Dno morskie” I	tusz	70 × 45
95	Z cyklu: „Dno forskie” II	tusz	70 × 45
<i>EMILIA NOŻKO-PAPROCKA</i>			
96	Drzewa	monotypia	16 × 27
97	Kwiaty	drzew.	27 × 16
<i>JÓZEF PAKULSKI</i>			
98	Kompozycja krajobrazowa	lit.	44 × 33
99	Z cyklu żałobnego — Kompozycja	lit.	26 × 37
100	Z cyklu żałobnego — Żałoba w Broku	lit.	30 × 43

<i>JÓZEF PAKULSKI</i>			
101	Autoportret	lit.	27,5 × 39
<i>EDMUND PIOTROWICZ</i>			
102	Studium krajobrazu I	suchoryt	34 × 24
103	Studium krajobrazu II	suchoryt	34 × 24
104	Z pokładu żaglowca	suchoryt	48 × 30
<i>STEFAN RASSALSKI</i>			
105	Don Kichot szalony	drzew.	41 × 29
<i>ANDRZEJ RUDZIŃSKI</i>			
106	W ogrodzie	techn. miesz.	50 × 45
107	Patyczaki	techn. miesz.	50 × 65
108	Nad wodą	techn. miesz.	50 × 65
<i>MIKOŁAJ SASYKIN</i>			
109	„Muranów” — tu był Pawiak	drzew.	13,5 × 19
<i>JACEK SIENICKI</i>			
110	Ściana	monotypia	31 × 44
111	Ściana zrujnowanego domu	monotypia	31 × 44
<i>IRENA STANKIEWICZ</i>			
112	Wozy cygańskie	drzew.	28 × 19
113	Droga	drzew.	28 × 19
<i>MARIAN STAŃCZAK</i>			
114	Powisłe I	ołówek	40 × 60
115	Powisłe II	ołówek	40 × 60
<i>EUGENIUSZ STEC</i>			
116	Wisła	autolit.	26 × 40
<i>DANUTA STRUMIŁŁO</i>			
117	Pejzaż	monotypia	25 × 21
<i>HANNA SZCZYPIŃSKA</i>			
118	Na Woli	suchoryt	25 × 35
119	Wieś w górach	suchoryt	25 × 35
120	Białe drzewa	suchoryt	22 × 32
<i>ADELA SZWAJA</i>			
121	Portret Ani	monotypia	31 × 23
122	W pociągu	monotypia	29 × 41

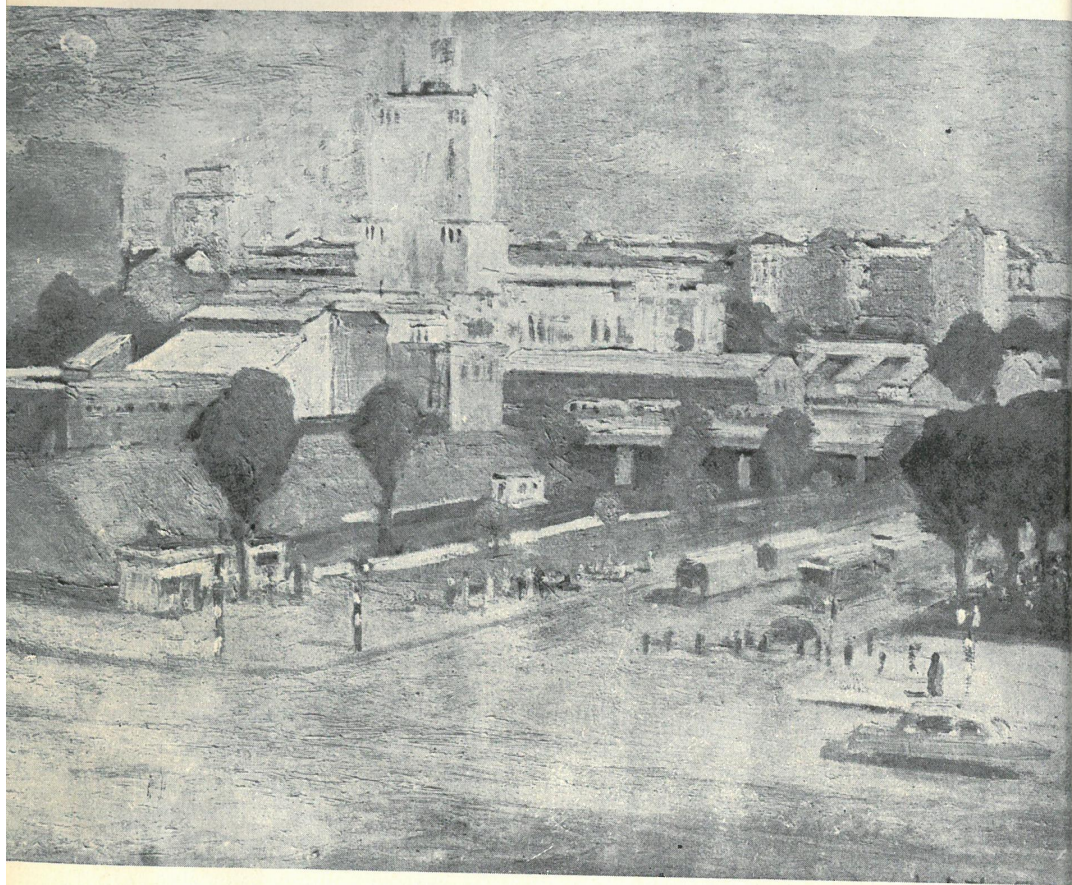
<i>EWA ŚLIWIŃSKA</i>			
123	Kompozycja I	gipsoryt	46 × 33
124	Kompozycja II	gipsoryt	46 × 33
125	Kompozycja III	gipsoryt	46 × 33
126	Drogowskaz	gipsoryt	33 × 46
<i>LEON ŚLIWIŃSKI</i>			
127	Chrystus Frasobliwy	monovetrografia	34,5 × 46
128	Placzący Chrystus	monovetrografia	34,5 × 46
129	Ucieczka do Egiptu	monovetrografia	34,5 × 46
130	Matka Boska Skempska	monovetrografia	34,5 × 46
<i>BRONISŁAW TOMECKI</i>			
131	Warszawa — Wizytki	drzew.	20 × 25
<i>WACŁAW WAŚKOWSKI</i>			
Z cyklu: „Zmory i niepokoje”:			
132	Po prostu światło	akwatinta	32 × 24
133	Naświetlanie odgórne	akwatinta	32 × 24
	Światodziw	akwatinta	32 × 24
135	Światowid	akwatinta	32 × 24
<i>ZDZIŚŁAW WITWICKI</i>			
136	Siostry	monotypia	46 × 32
137	Powrót	monotypia	46 × 32
<i>ANDRZEJ ZABOROWSKI</i>			
138	Strachy	tusz	58 × 84
139	Liryka dachów	tusz	43 × 72
<i>WANDA ZALEWSKA-ZDUN</i>			
140	Kościół Karmelitów	tusz	35 × 35
<i>TADEUSZ ŻACZEK</i>			
141	Czerwińsk — przystań	tech. miesz.	30 × 39
142	Czerwińsk	tech. miesz.	39 × 30

51

malarstwo



Roman Artymowski Kompozycja niebieska olej

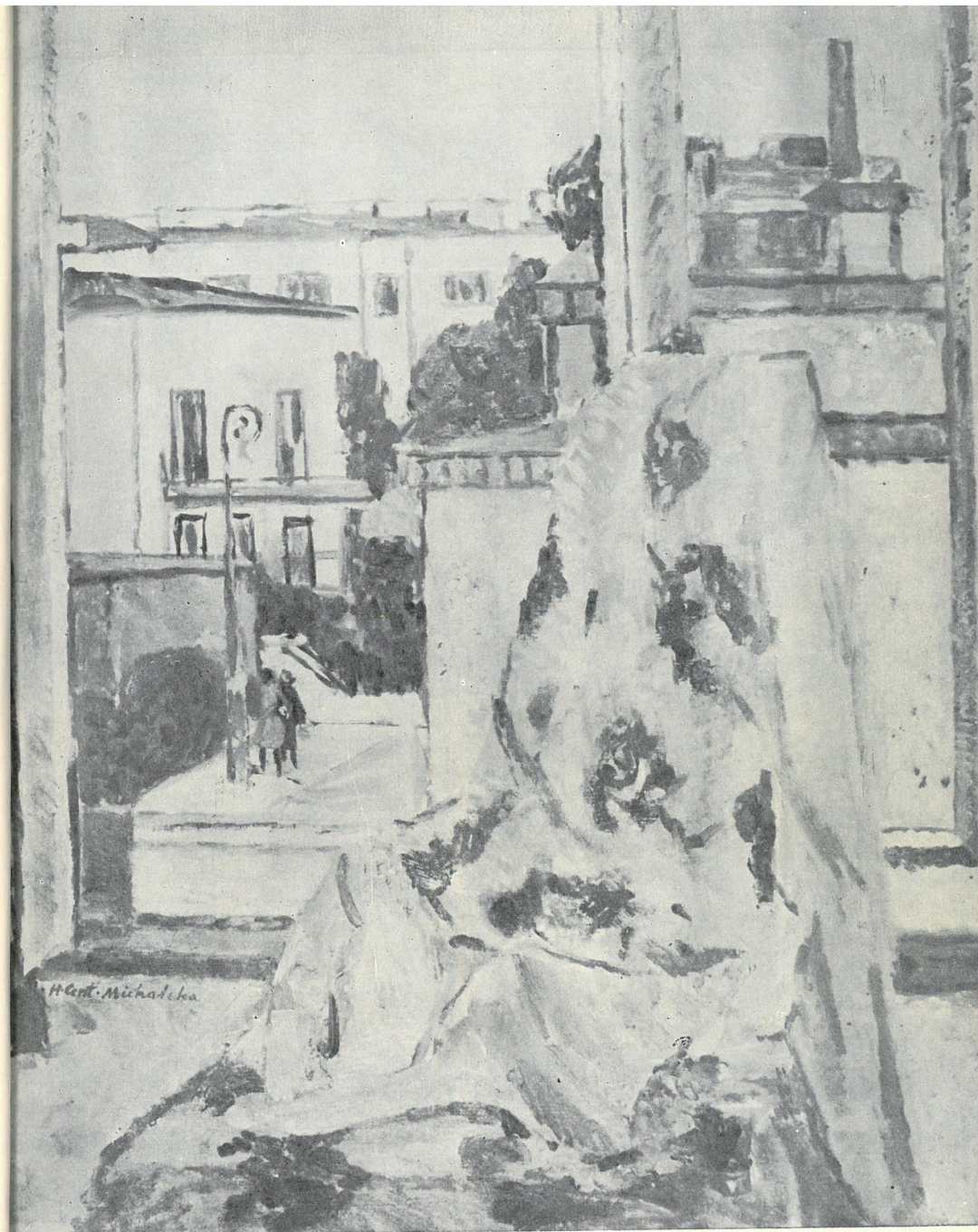


Jan Betley Aleje Jerozolimskie olej



Edmund Burke Pejzaż nad Bugiem olej

Krystyna Cękańska Stare Miasto nad Wisłą, akwarela

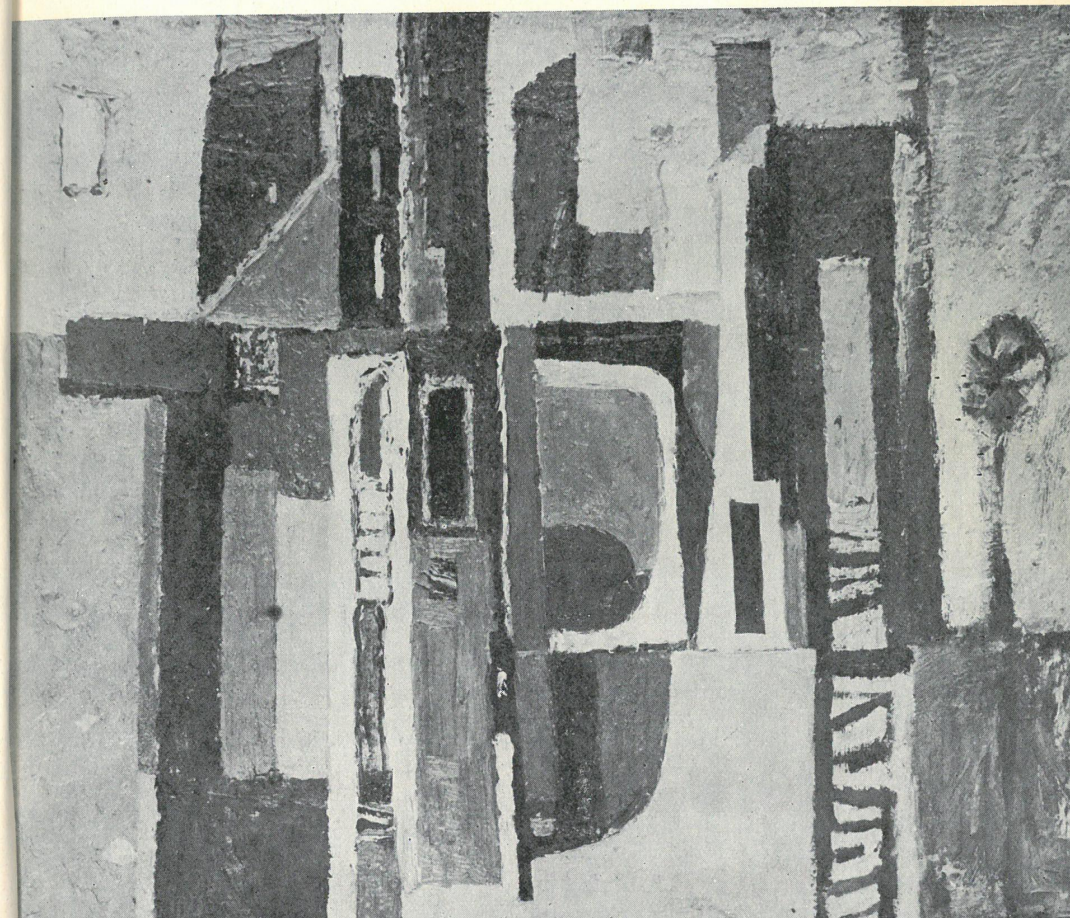


Halina Cętkiewicz-Michalska Z okna pracowni olej



Jan Chrzan Widok z Mokotowa olej

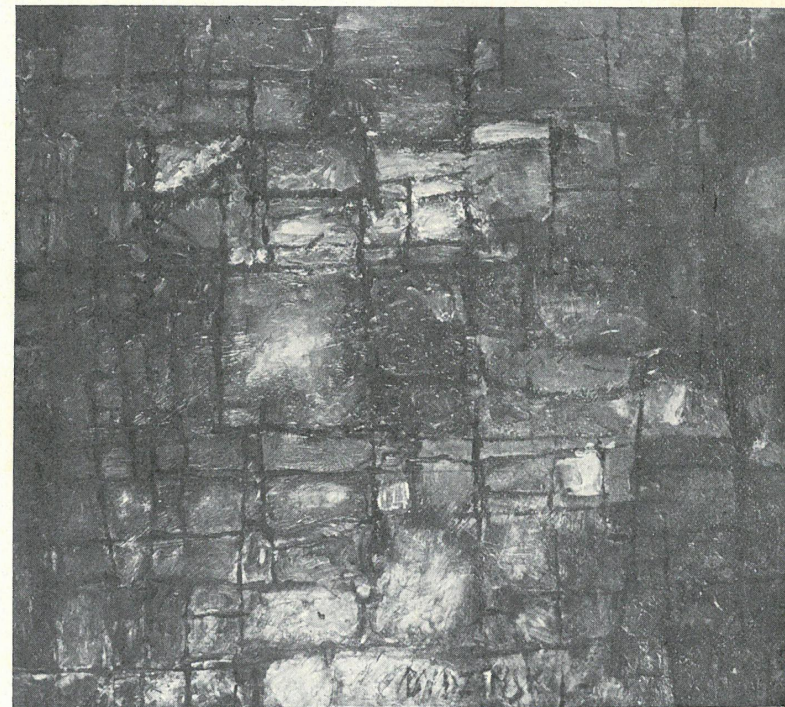
Hanna Dąbkowska Pejzaż olej



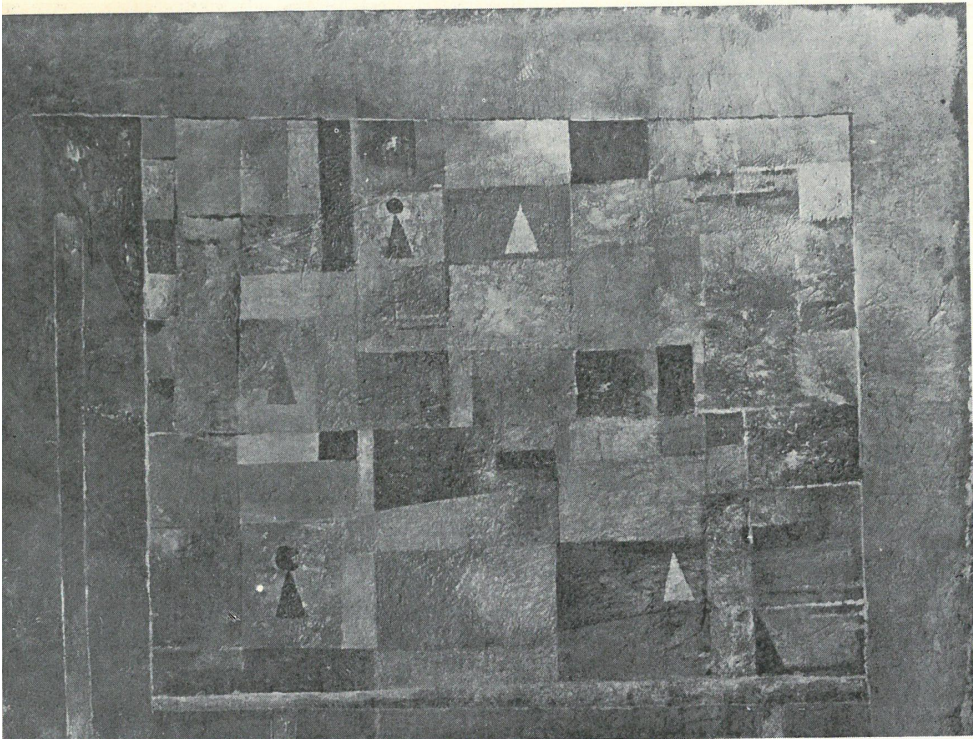


Stanisław Marek Drozd Z cyklu: „Moje miasto” I gwasz

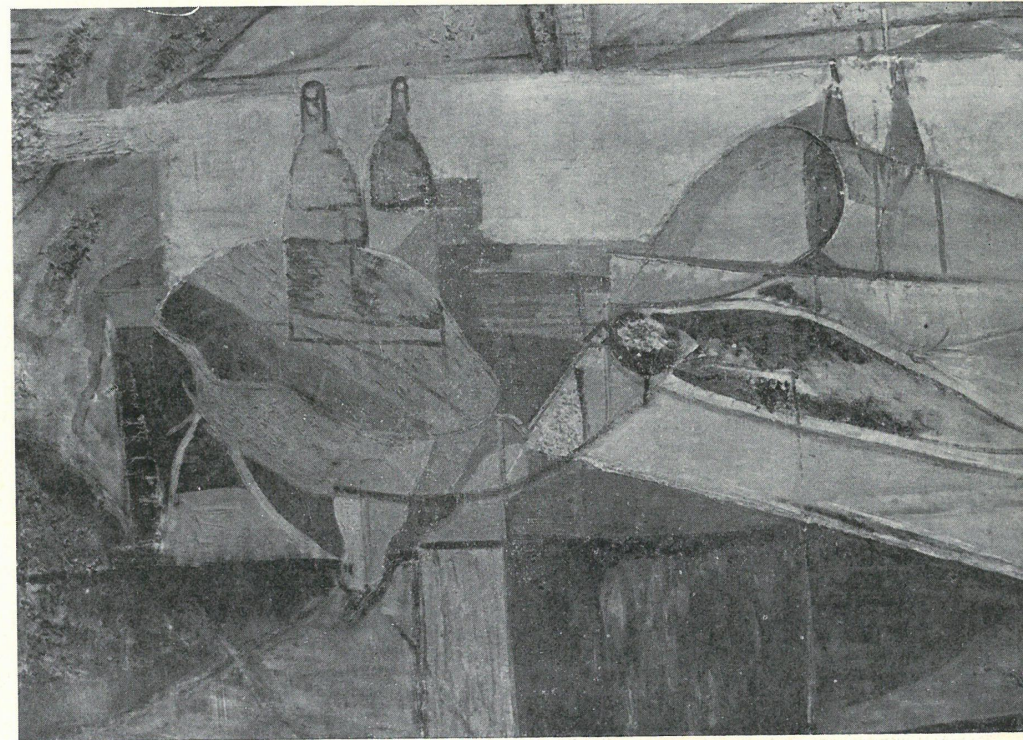
Tadeusz Dudziński Kompozycja I olej

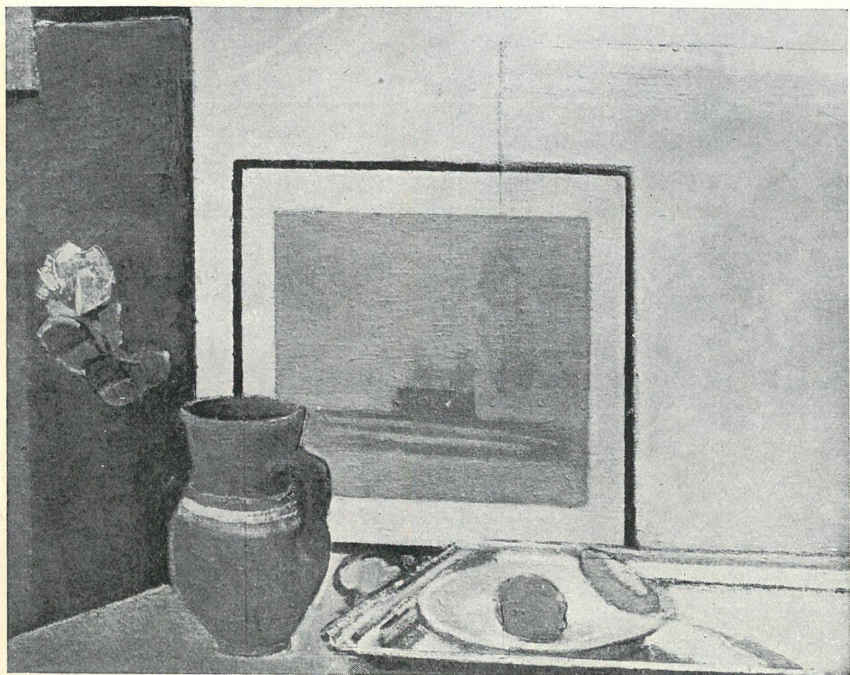


Stefan Garwałowski Szachy olej



Zbigniew Jaskierski Martwa natura olej





Henryk Józefowski Martwa natura olej

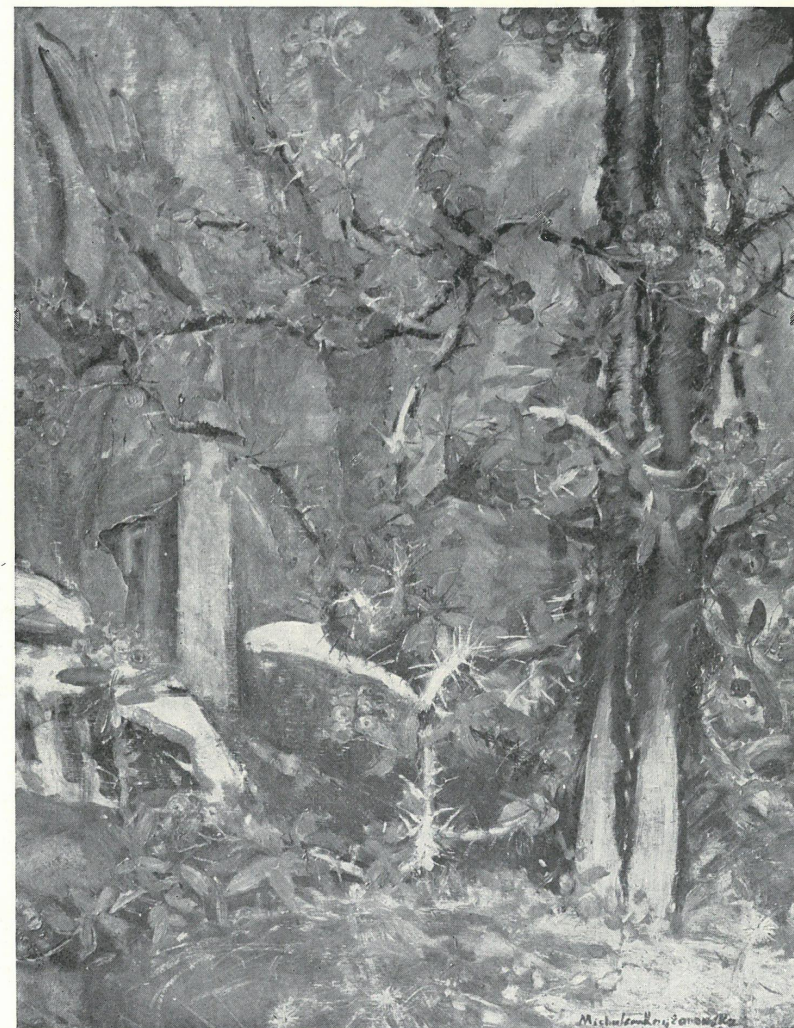
Bronisław Kierzkowski Kompozycja olej



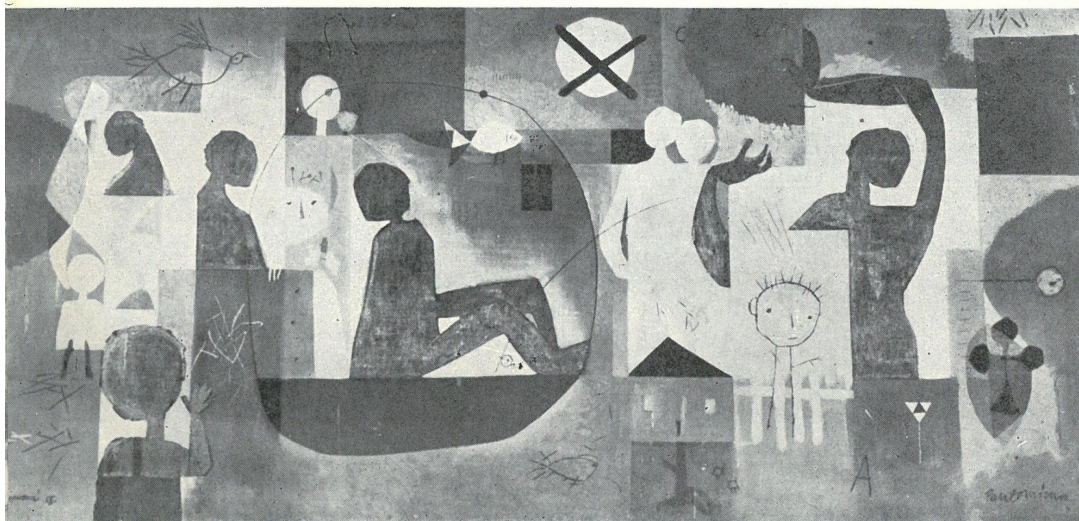


Wiesław Kruczkowski Kompozycja olej

Michalina Krzyżanowska Kwitnąca euforbia olej



Michalina Krzyżanowska

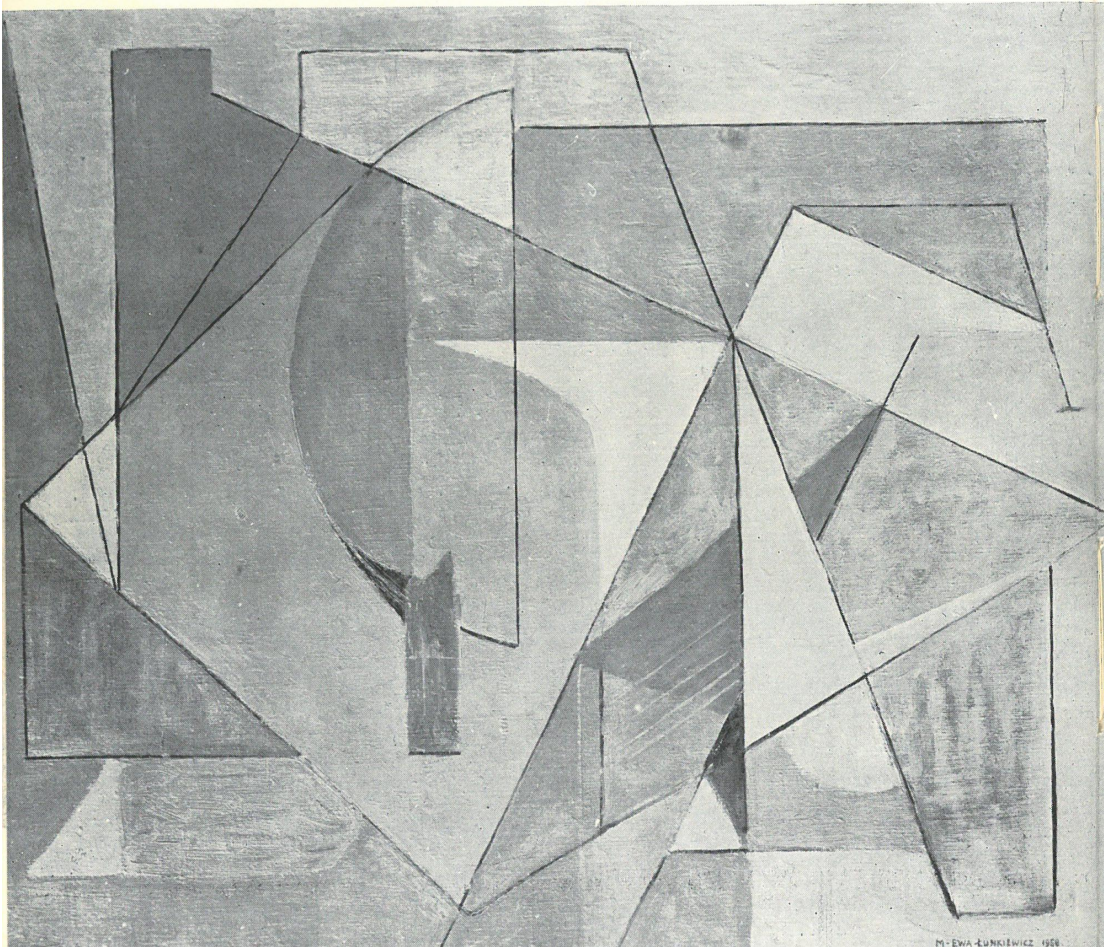


Witold Kuczborski Pantomima olej

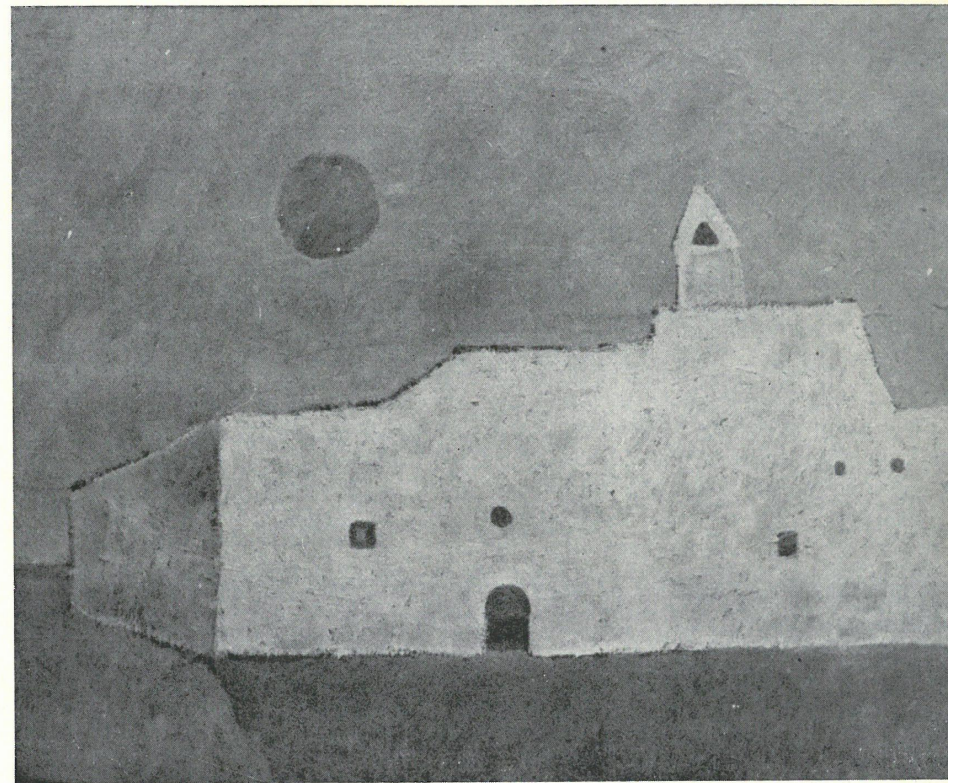
Stefan Kuligowski Stacja naukowa na Szpicbergenie olej



Maria Ewa Łunkiewicz Kompozycja zielona olej

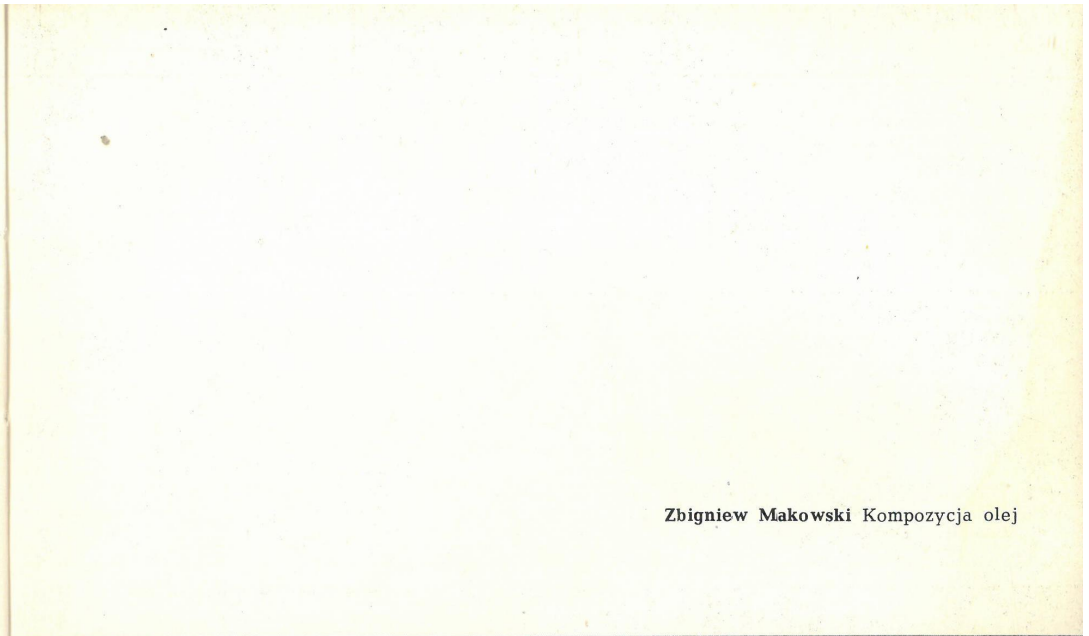


Arika Madeyska Pejzaż II olej



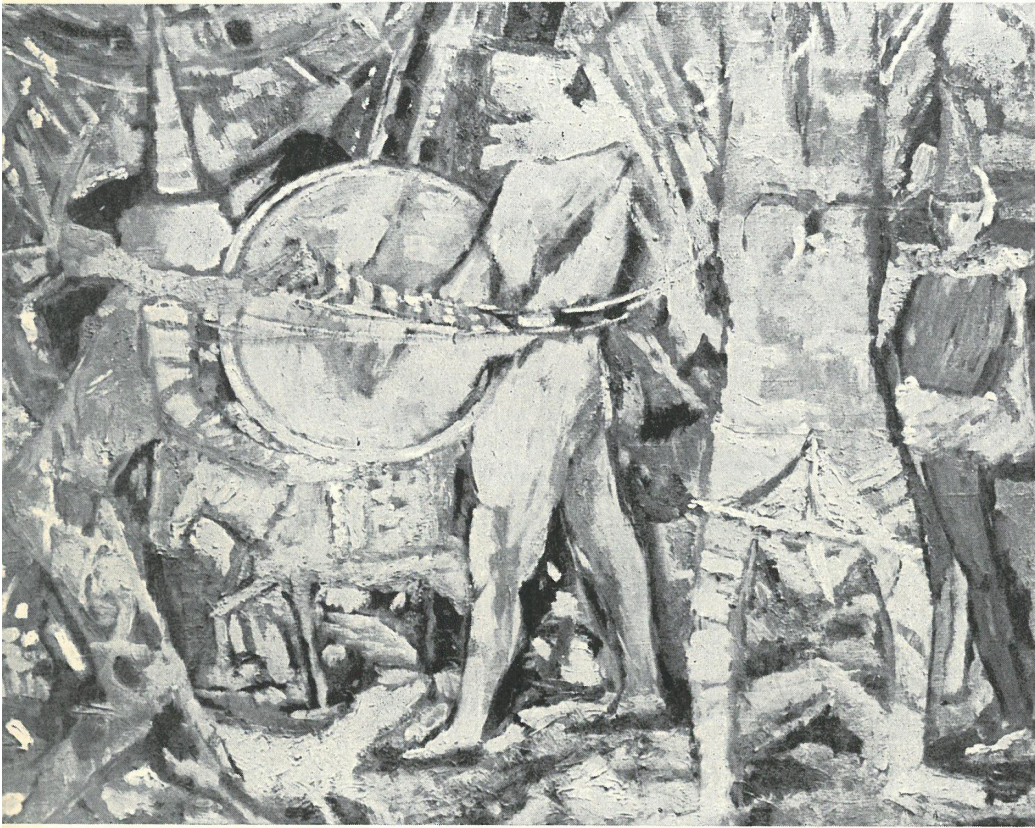


Zygmunt Madeyski Martwa natura I olej

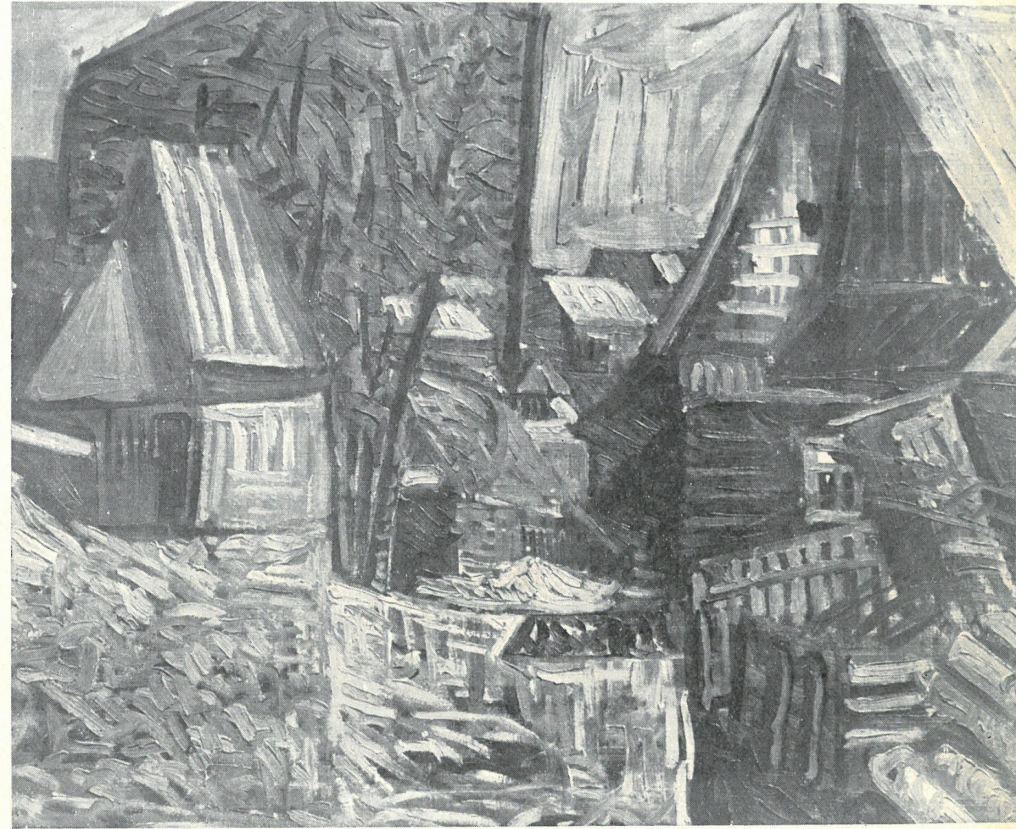


Zbigniew Makowski Kompozycja olej



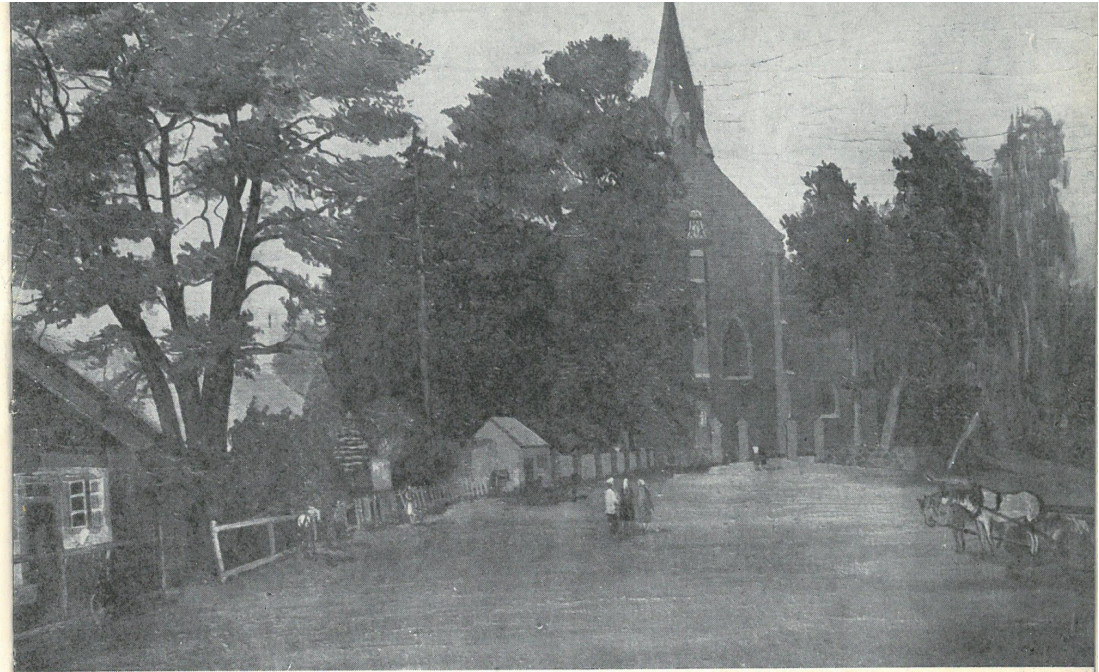
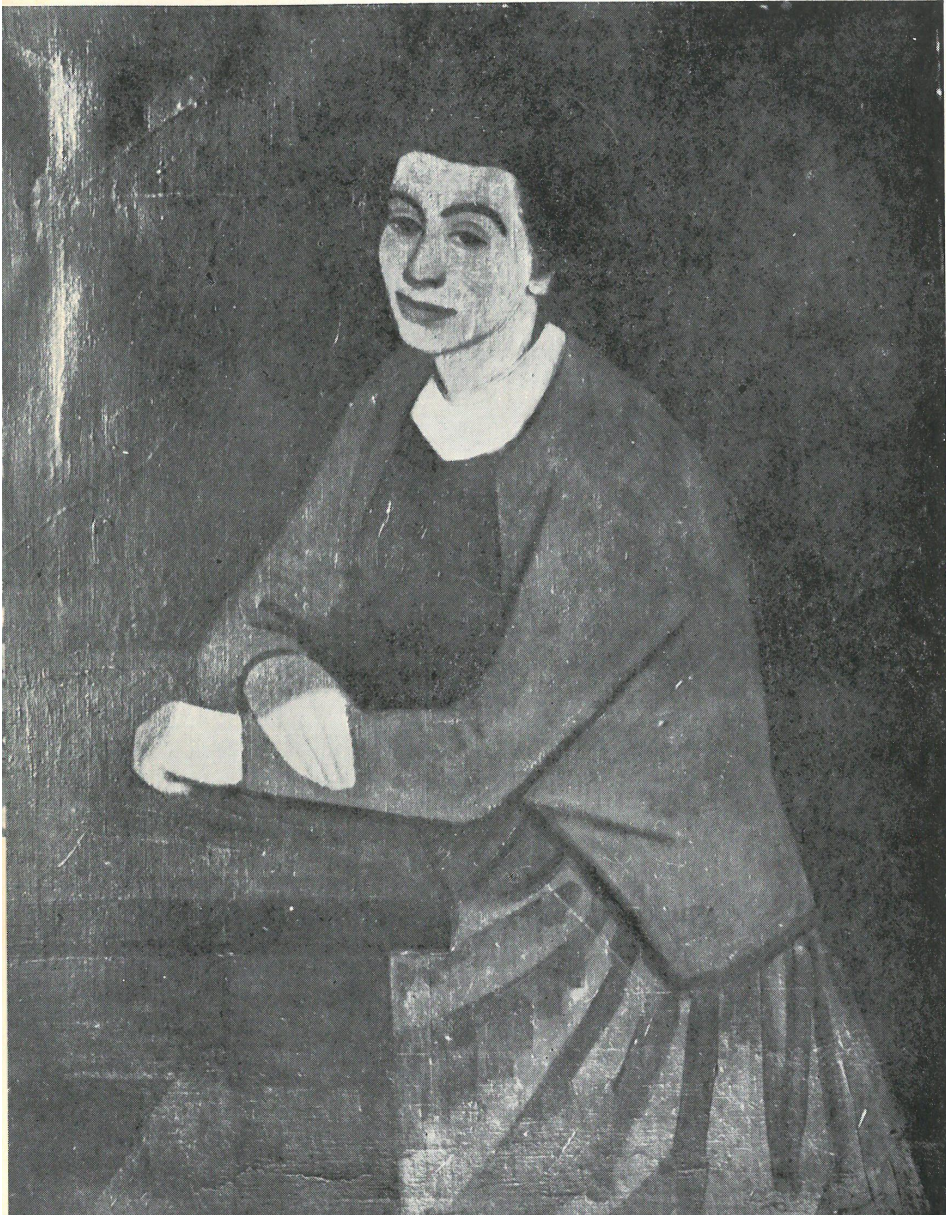


Leon Michalski Impresja cyrkowa olej



Andrzej Mierzejewski Pejzaż olej

Jerzy Mierzejewski Studium portretowe olej

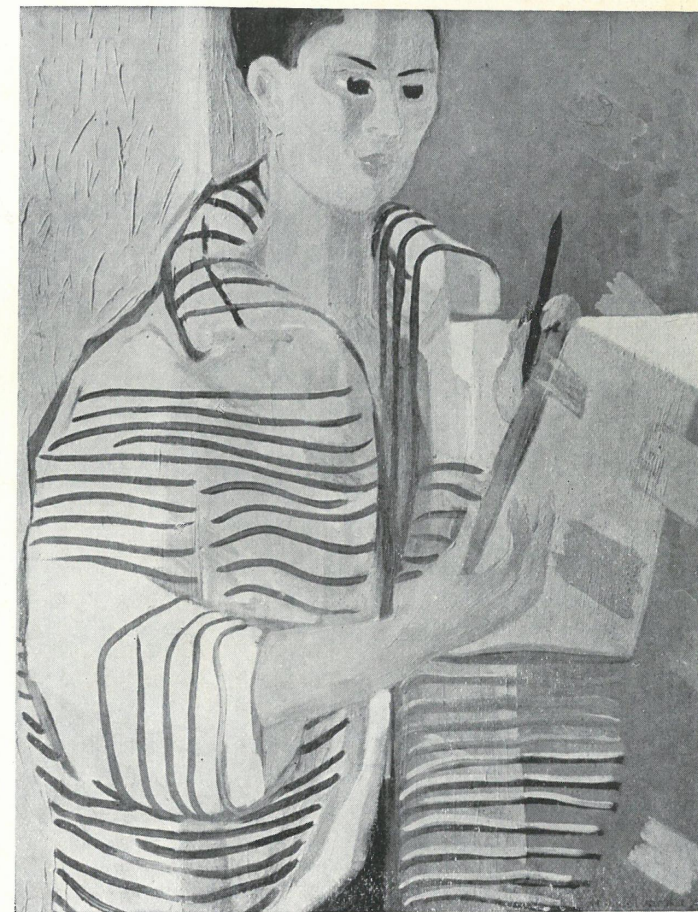


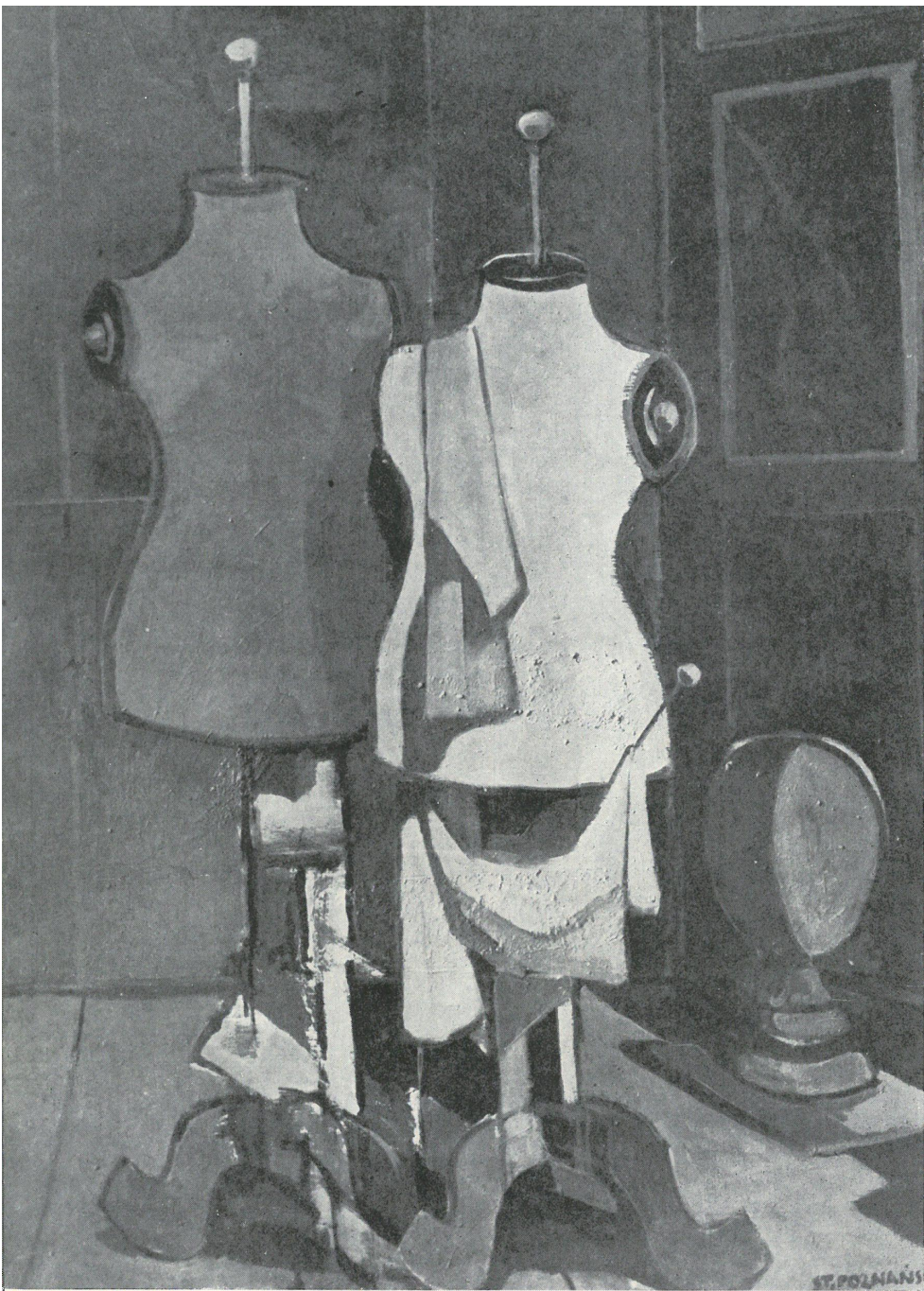
Jerzy Miller Miasto olej



Roman Owidzki Kompozycja I olej

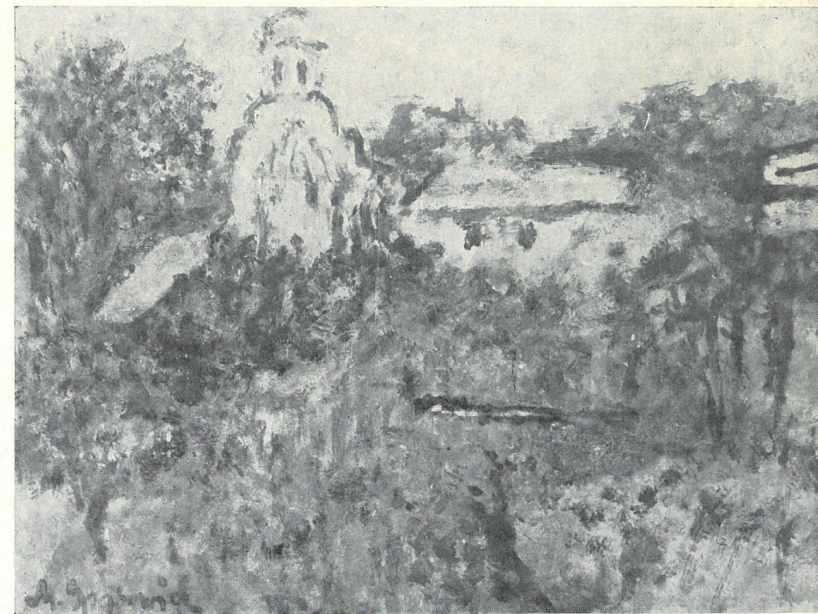
Monika Piwowarska Autoportret olej



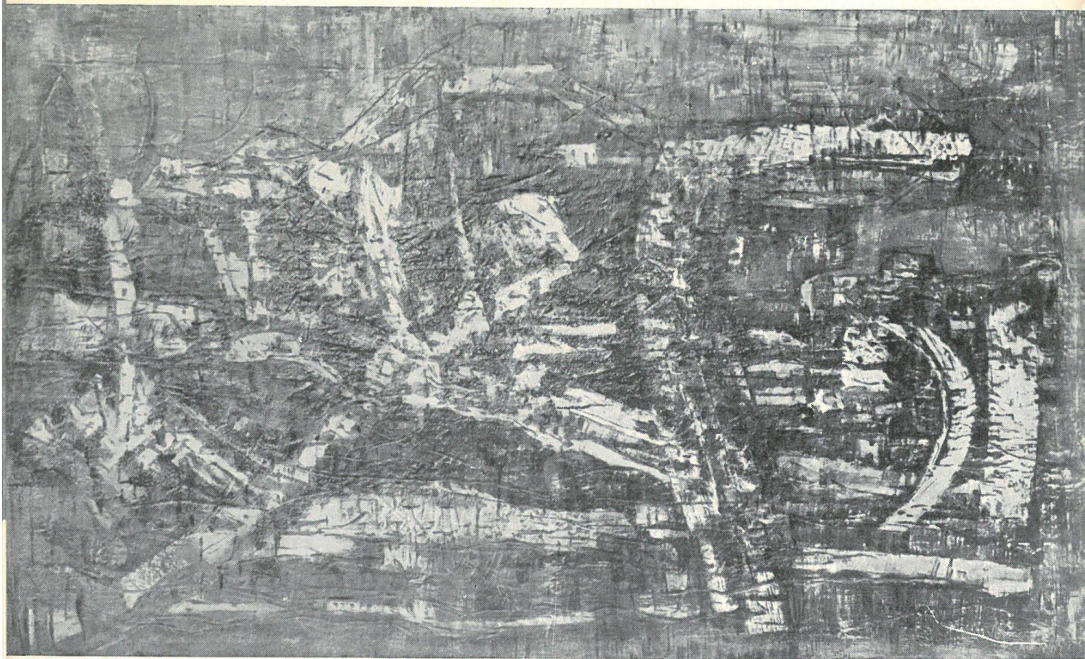


Stanisław Poznański Manekiny olej

Magdalena Spasowicz-Swidzińska Pejzaż olej



Bogusław Szwacz Kompozycja III z cyklu: „Laura” olej



Jan Swidziński Znak I olej





Marian Tomaszewski *Wesoły zmarły* olej



Zygmunt Tomkiewicz *Krajobraz z Mokotowa* akwarela



Bohdan Urbanowicz Studium I olej



Wanda Wedecka Martwa natura olej

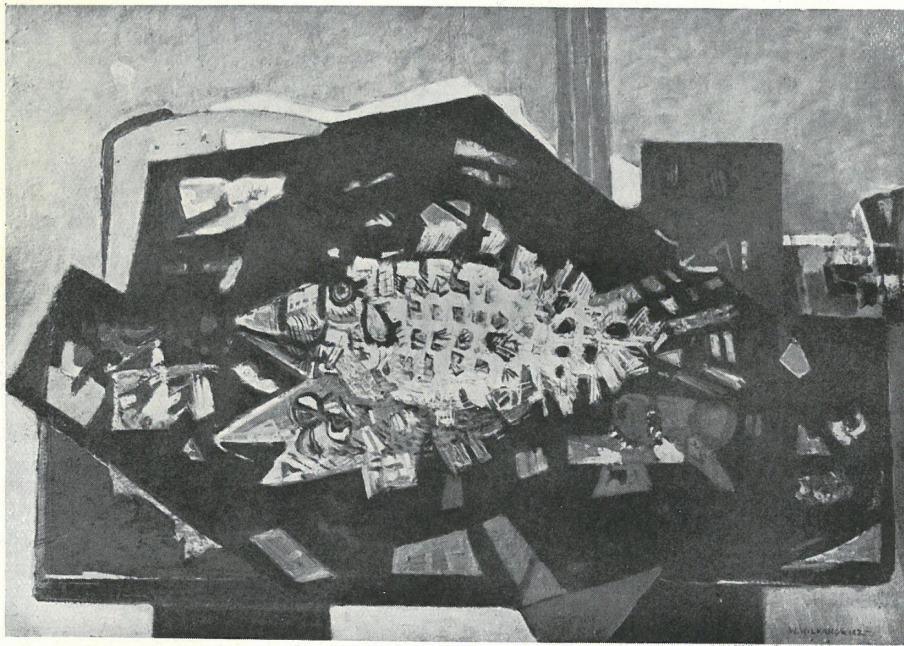


Irena Wilczyńska Krajobraz olej



Bronisława Wilimowska Pejzaż olej

Włodzimierz Wilkanowicz Ryby olej



Jan Wodyński Julita olej



Andrzej Zaborowski Kompozycja olej



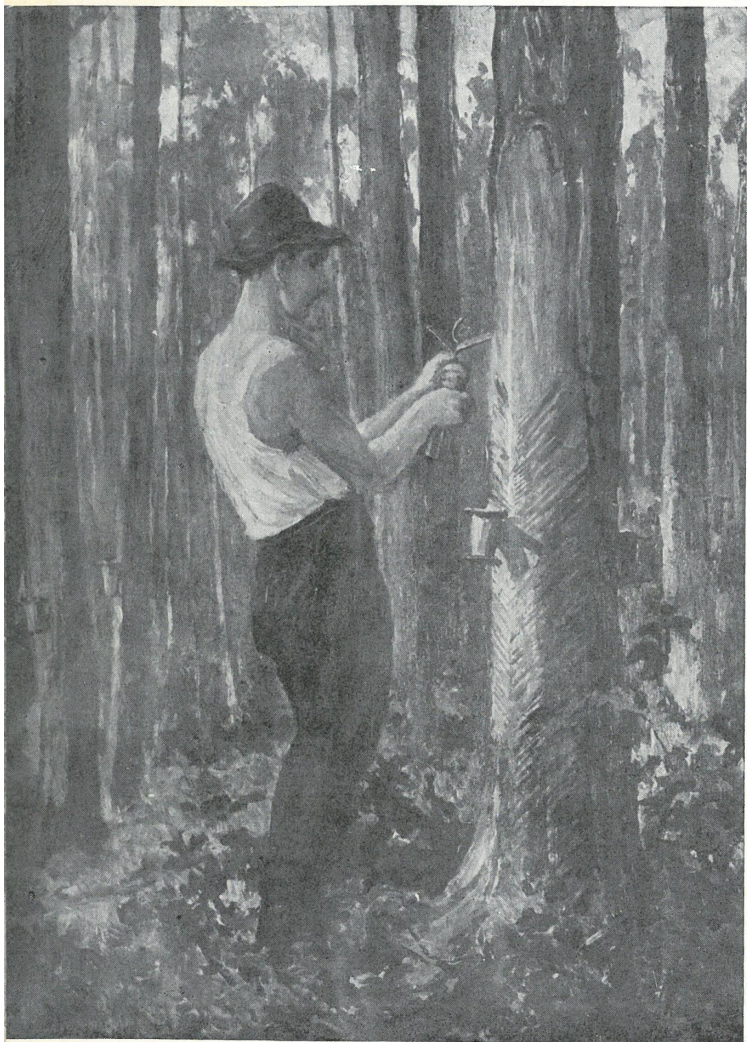
Stanisław Zalewski Kwiaty olej

Helena Zaremba-Cybisowa Martwa natura II olej



Krzysztof Zaydler-Zborowski Pogrzeb I gwasz

Stanisław Zawadzki Zbieranie żywicy olej





Barbara Boratyn Drzewa drzeworyt

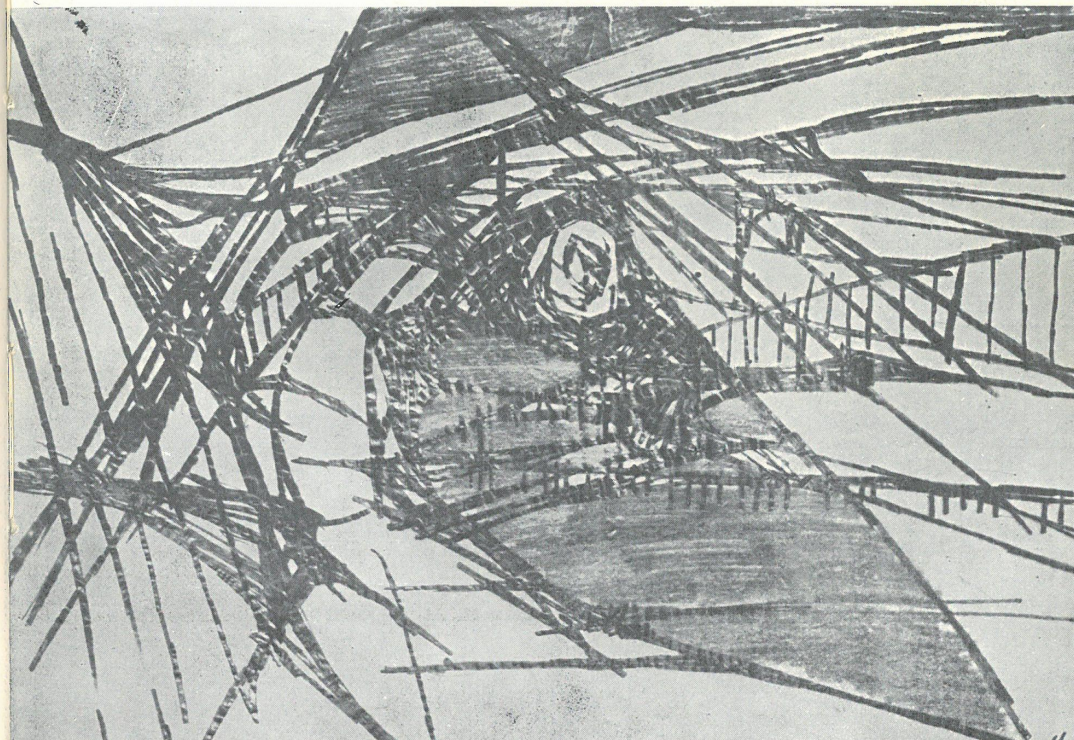
Antoni Boratyński Krowy tusz



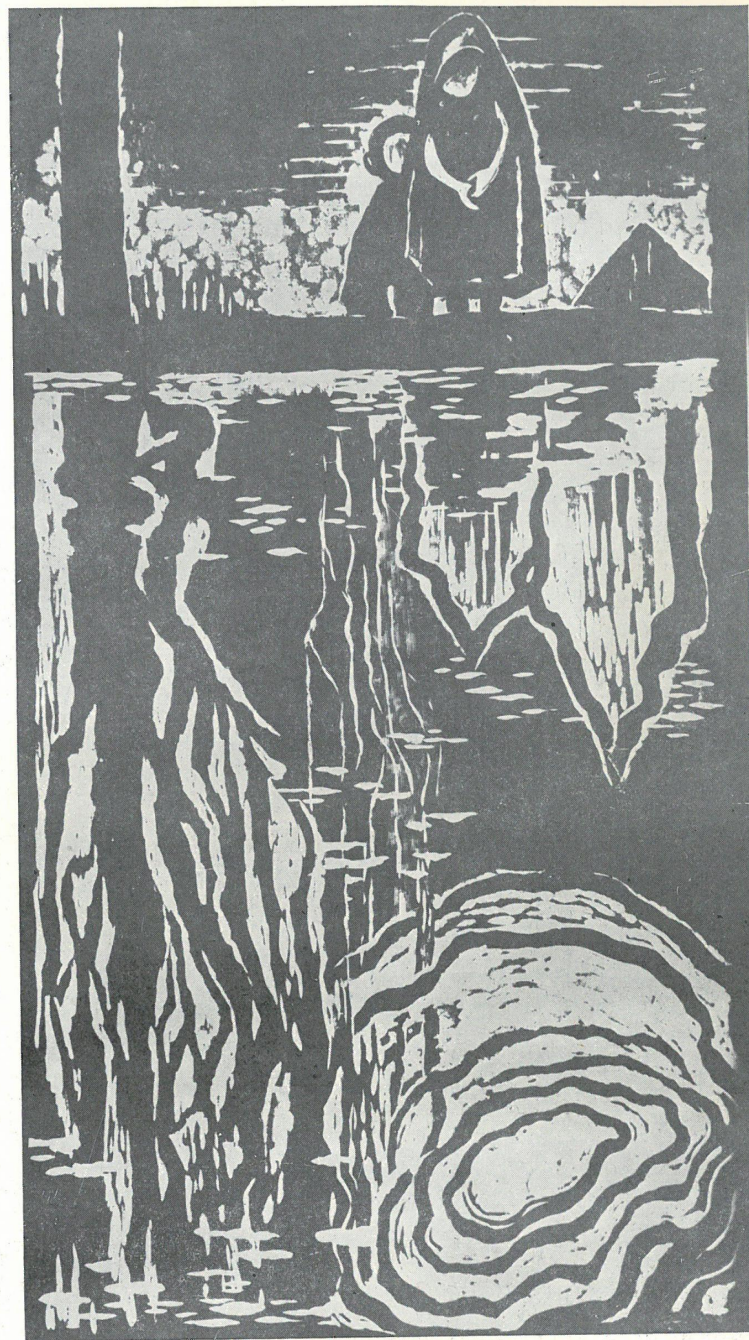
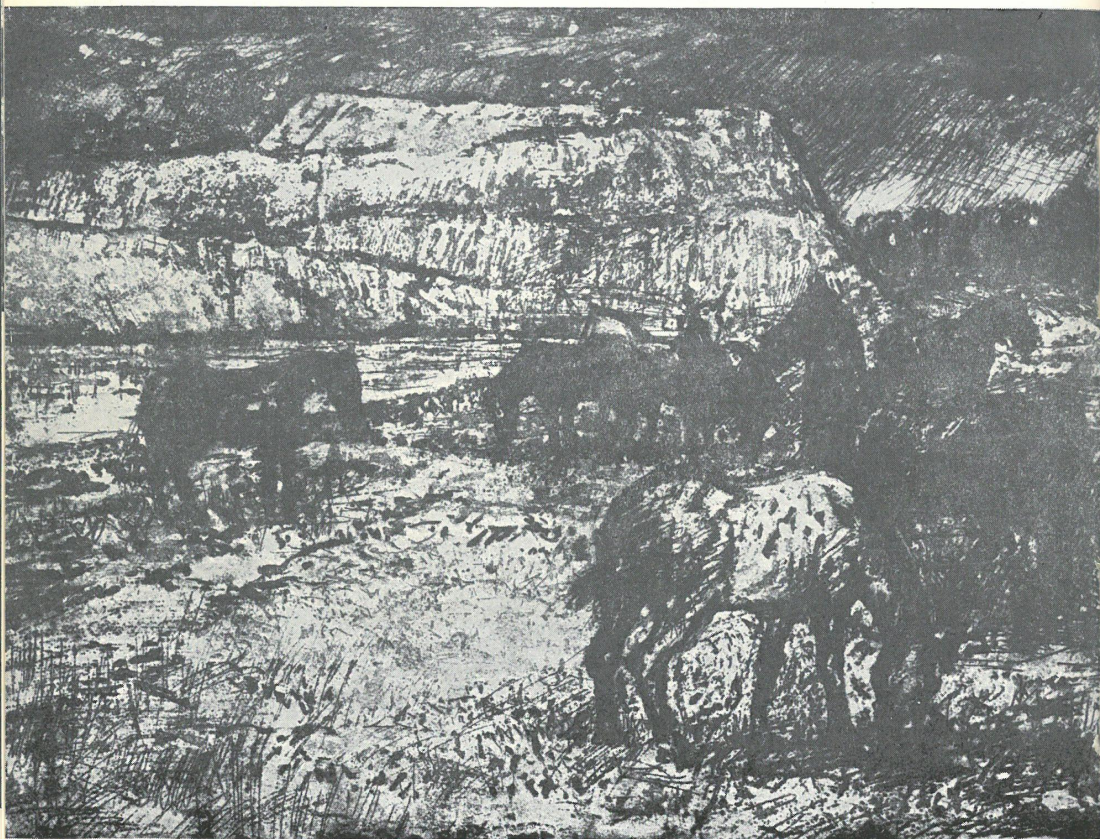


Aleksander Bukowski „Etiudy” ołówek

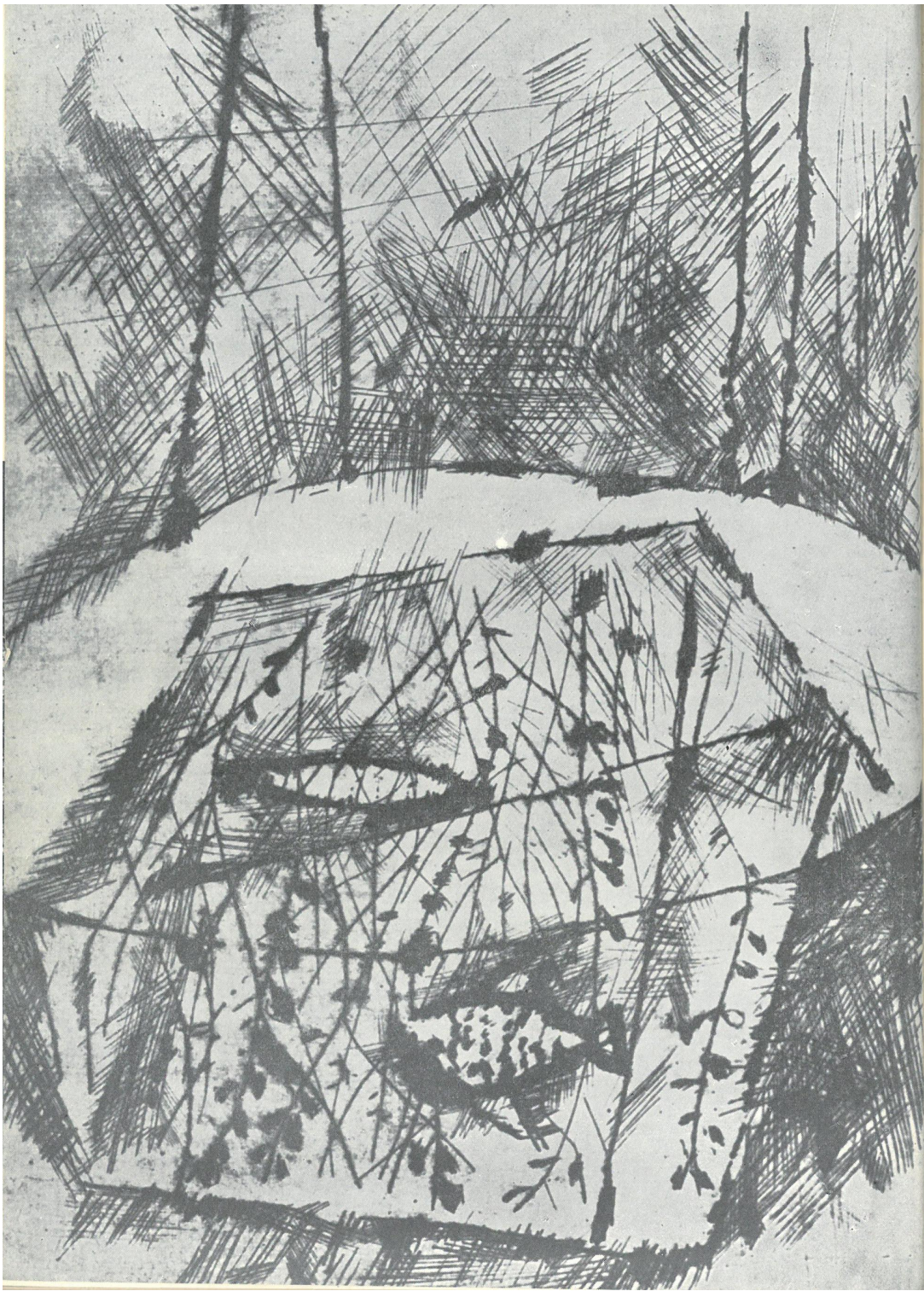
Halina Chrostowska Rysunek I ołówek



Stefan Damski Konie odprysk



Maria Hiszpańska-Neumann
Nad wodą drzeworyt



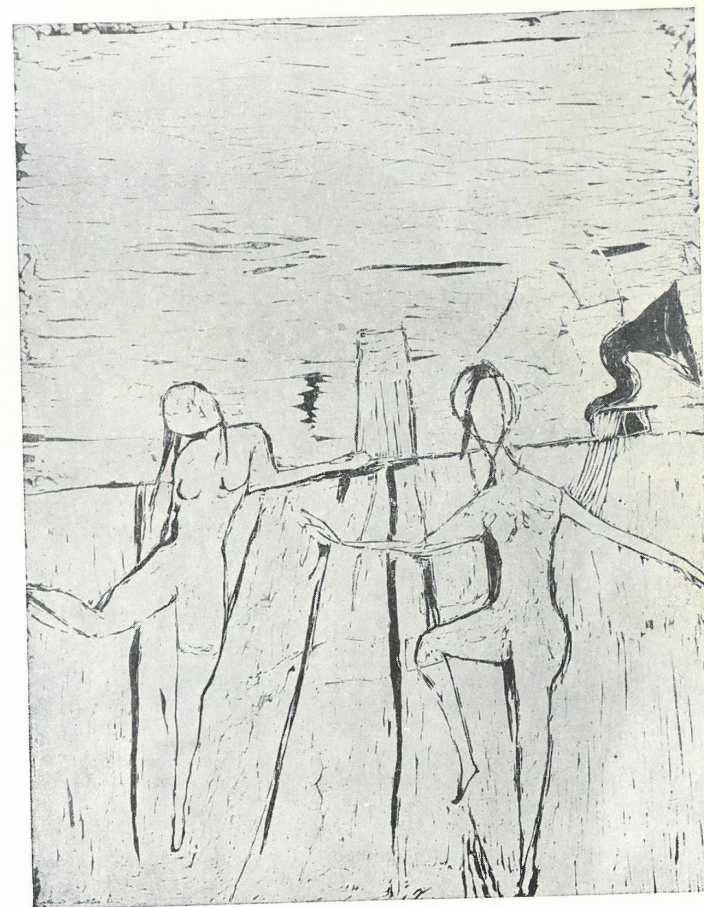
Zenon Januszewski Akwarium suchoryt

Leonia Janecka Drzewa tusz

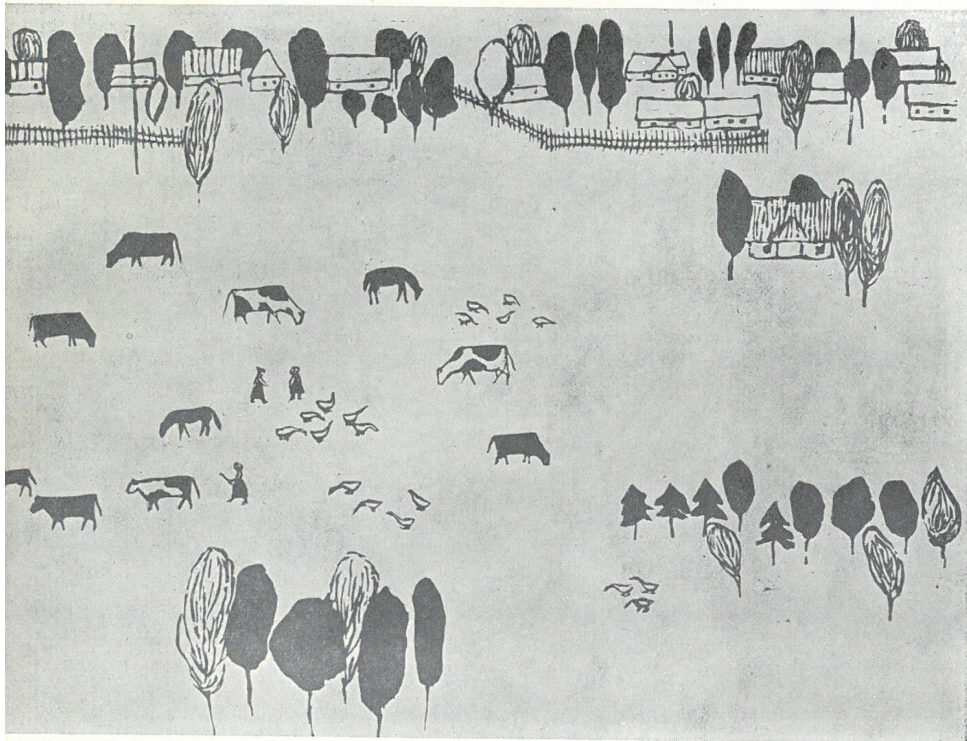
Kazimierz Kopystyński Dziewczyna z gołąbkim suchoryt



Krystyna Łopuszyńska Tańczące przy gramofonie linoryt



Maria Łuszczkiewicz-Jastrzębska Z cyklu „Pola i chaty”:
Krowy i gęsi drzeworyt

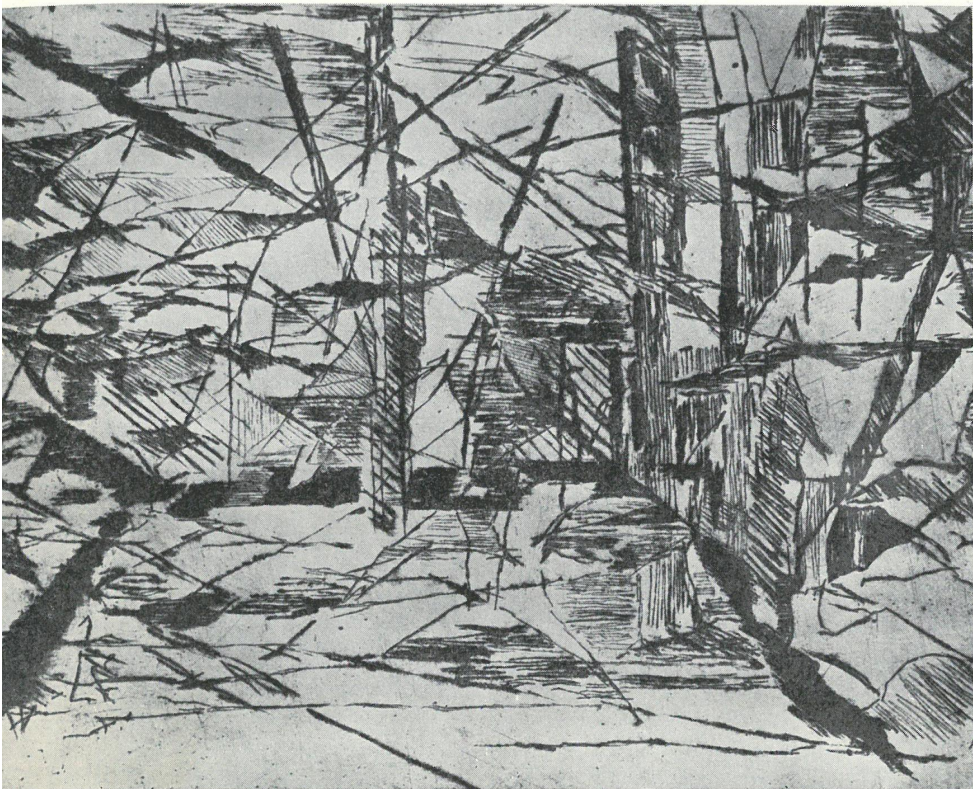




Mieczysław Majewski Katastrofa tusz



Tadeusz Milewski Z cyklu „Cyrk” tusz

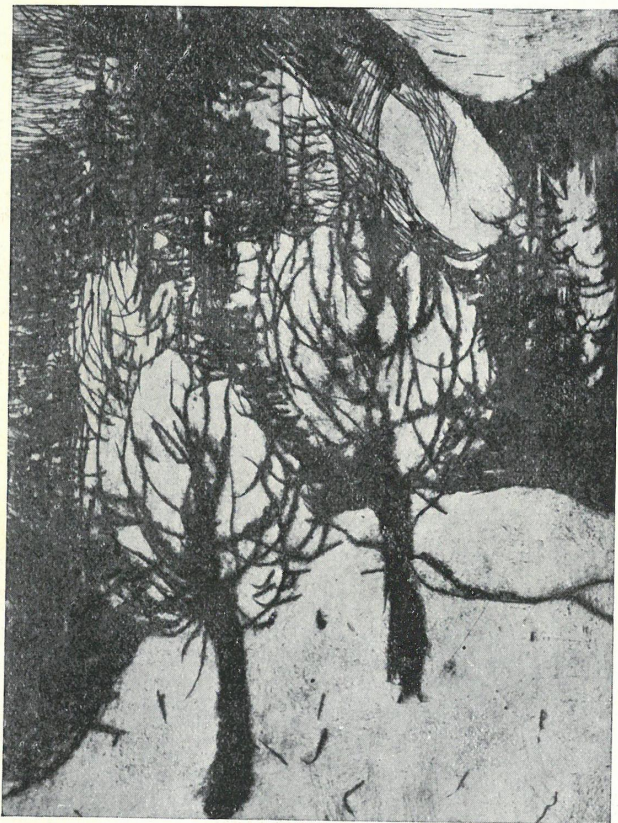


Edmund Piotrowicz Studium krajobrazu II suchoryt

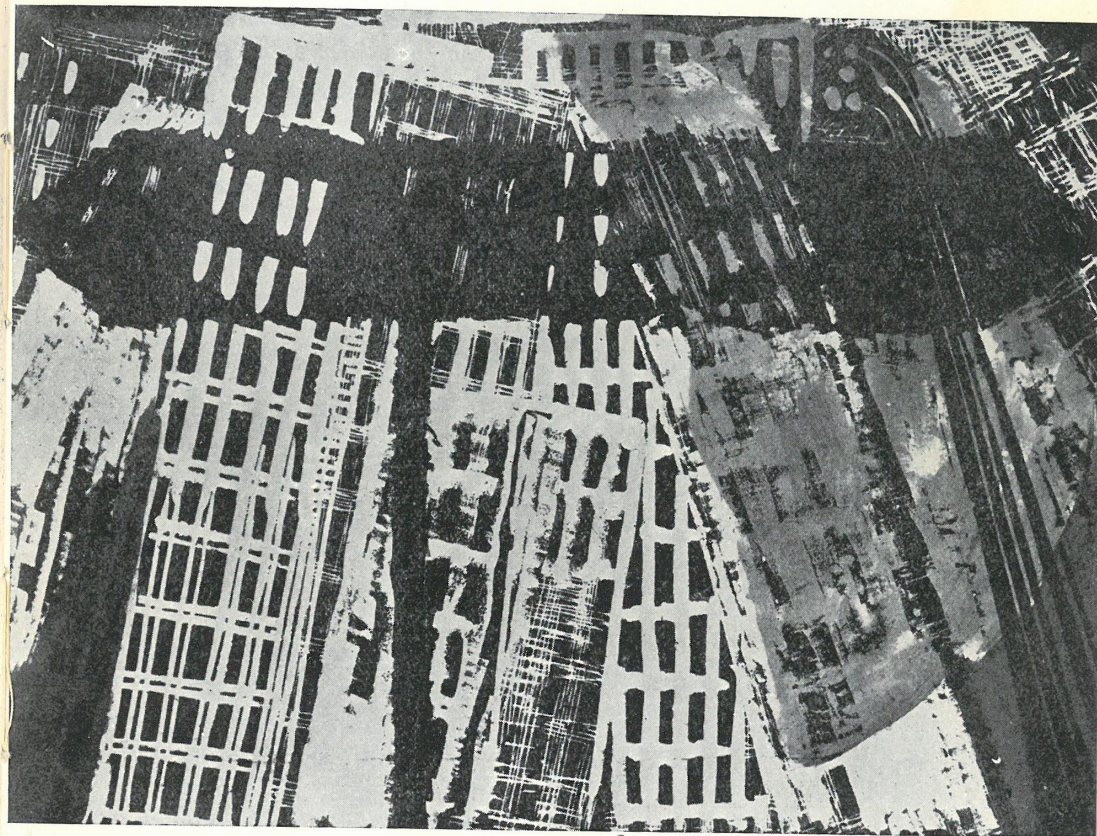


Andrzej Rudziński Nad wodą technika mieszana

Hanna Szczypińska Białe drzewa suchoryt



Ewa Śliwińska Drogowskaz gipsoryt



Leon Śliwiński Matka Boska Skempka monovetrografia



