

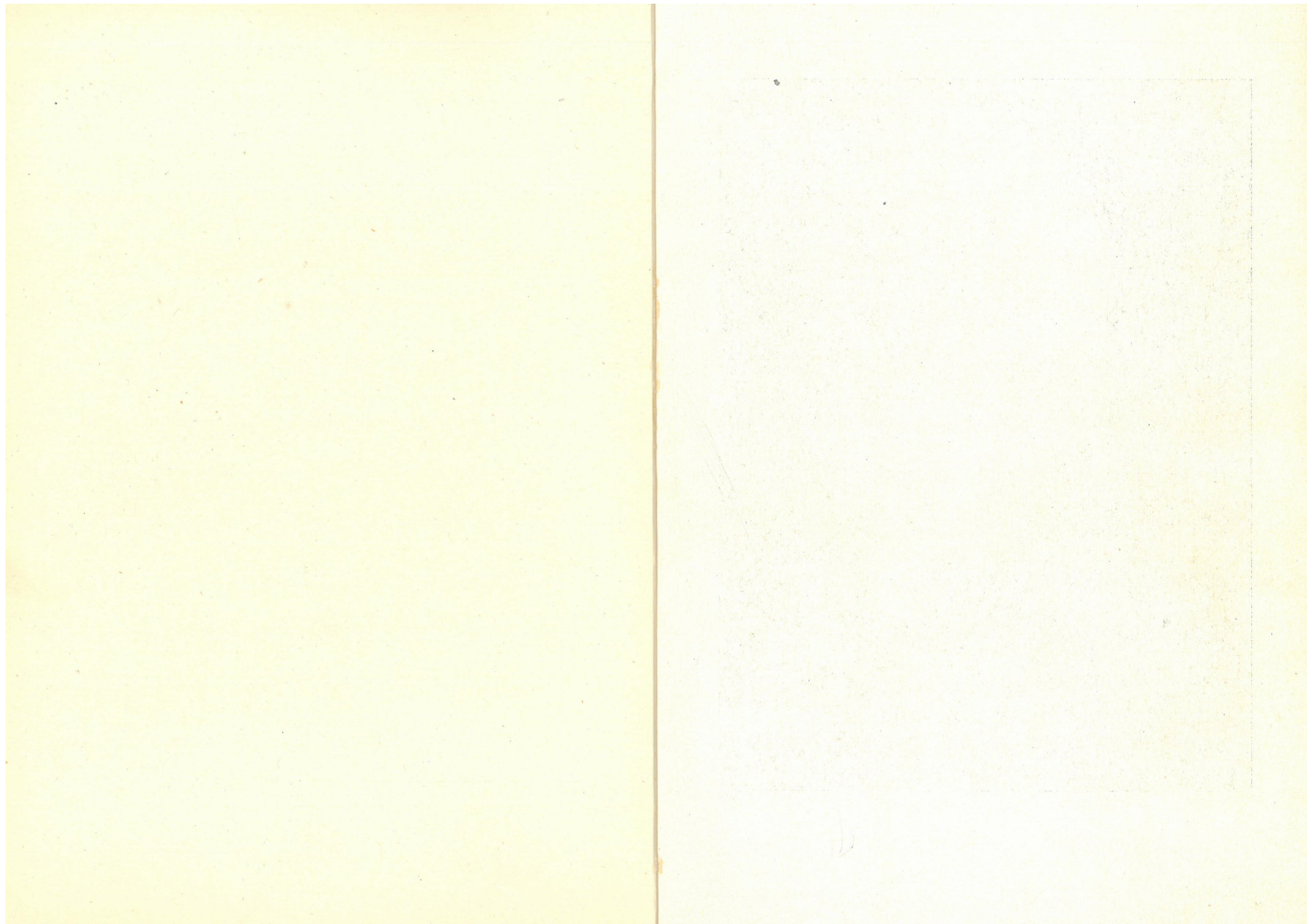
13/1957

zach



# WYSTAWA JÓZEEA TOMA







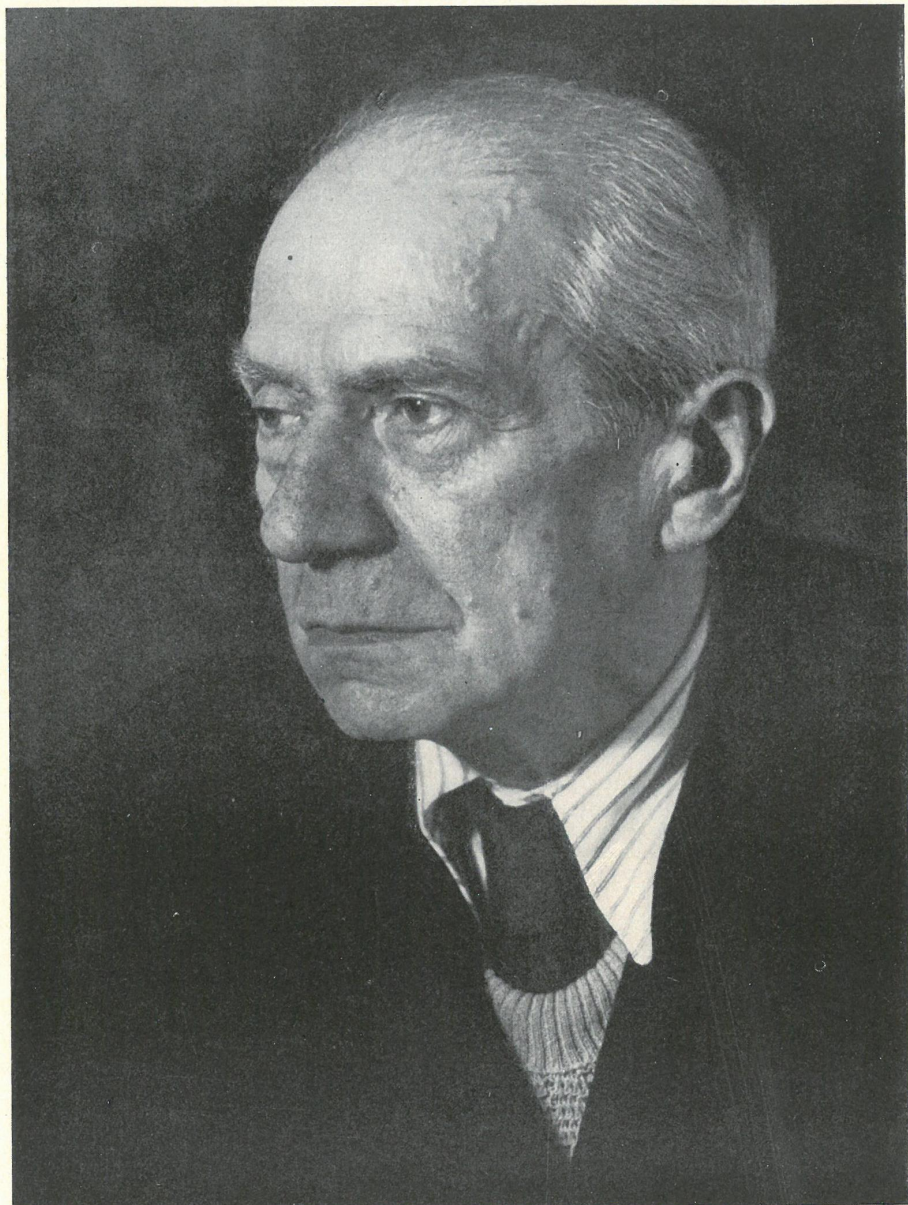
ZWIĄZEK POLSKICH ARTYSTÓW PLASTYKÓW

WYSTAWA PRAC  
JÓZEFA TOMA

50-LECIE PRACY ARTYSTYCZNEJ

SIERPIEŃ — WRZESIEŃ 1957

CENTRALNE BIURO WYSTAW ARTYSTYCZNYCH





**Sylwetka Józefa Toma** jest od kilkudziesięciu lat nierozdzielnie związana ze środowiskiem warszawskich plastyków. Artysta cieszy się w nim popularnością i sympatią. Ujmuje sobie otoczenie i jedna przyjaciół pozbawioną wszelkiej afektacji i pozy bezpośredniością i prostotą. Wrażliwy i impulsywny zachował w sobie do dziś coś z uroku autentycznego artysty-cygana: prawdziwie młodzieńczą pogodę, nieopuszczające go nigdy poczucie humoru i dowcip przyjaznego ludziom kpiarza.

Józef Tom jest warszawiakiem z krwi i kości. Urodził się w Warszawie w 1888 r. Tu odbywał studia artystyczne pod kierunkiem Edwarda Trojanowskiego w gronie pierwszych uczniów nowootwartej Szkoły Sztuk Pięknych. Tu w chaosie rodzących się nowych dążeń twórczych i szczególnie trwałych tradycji realizmu „szkoły warszawskiej” odnajdywał swoją własną ścieżkę artystyczną. Losy artysty związały się ściśle z losami jego rodzinnego miasta. Rozstawał się z nim tylko na krótko. Po studiach warszawskich odbywa podróż za granicę, do Monachium i Berlina, gdzie uzupełnia swe wykształcenie artystyczne w pracowniach Bruno Paula i Emila Orlika, współpracując jednocześnie jako rysownik-illustrator z berlińskim „Lustige Blätter” oraz próbując swych sił w zakresie grafiki użytkowej. Po powrocie do kraju dzieli swój czas między studia wśród zabytkowych murów Warszawy i włóczęgę po kraju. Czasem sam, czasem w towarzystwie któregoś z przyjaciół, najczęściej wspólnie z Aleksandrem Mannem, odwiedza szereg miast i miasteczek polskich. Rysuje malowniczo zgrupowane kamieniczki i zaułki Wilna, Lublina, Zamościa, Sandomierza i Kazimierza nad Wisłą, studiuje charakterystyczną ornamentykę i detale architektoniczne, utrwała w szkicach i notatkach oryginalne formy polskiego budownictwa drewnianego. W oparciu o obserwację i rysunki warszawskie oraz zbierane w czasie wędrówek materiały, opracowuje później swe liczne autolitografie, przygotowuje tekę plansz z widokami Warszawy, oraz wydane w latach 1930—1937 trzy teki widoków „Z miast i miasteczek polskich”.

W Warszawie przeżywa artysta radość pierwszych sukcesów artystycznych zdobywając, obok Zofii Stankiewiczówny, nagrody za prace graficzne poświęcone warszawskiej Starówce (m. in. I nagroda w Konkursie im. H. Grohmana w 1914 r. za autolitografie: „Kanonია w Warszawie”). Będąc już w czasie pierwszej wojny światowej znanym i cenionym grafi-



kiem, obok „artystycznej” uprawia także tzw. grafikę użytkową. Zdobyla m. in. I nagrodę w ogłoszonym przez Towarzystwo Artystyczne Warszawskie konkursie na plakat dla Monopolu Tytoniowego. W okresie odradzania się po latach niewoli własnej państwowości, projektuje pierwsze polskie banknoty i nagrodzone kilkakrotnie, w latach 1918—1921, znaczki pocztowe. Uznanie wśród bibliofilów zdobywają sobie w okresie międzywojennym jego ekslibrisy. M. in. już w 1916 r. uzyskuje II nagrodę w konkursie na znak książkowy Biblioteki Uniwersytetu Warszawskiego. W latach 1924, 1933 i 1938 wydane zostają trzy kolejne zbiory jego obfitej w tym zakresie twórczości. Zdobi wreszcie swymi rysunkami liczne książki, jak „Sławę” Janusza Korczaka, „Złotą drogę” Michała Choromańskiego, „Przygody Sindbada Żeglarza” Bolesława Leśmiana, „Zamek na Wawelu” Stanisława Tomkiewicza i in.

Dramatyczne lata ostatniej wojny i okupacji spędza artysta w Warszawie. Cały nieomal jego dorobek ulega zagładzie. Żadne jednak przeciwności losu nie potrafią umniejszyć jego żywotności. Bezpośrednio po wyzwoleniu powraca z przymusowej tułaczki do obumarłego miasta i utrwała w głęboko przeżytych, pełnych wyrazu rysunkach i autolitoografiach ponury obraz zniszczenia. W odradzającym się ruchu artystycznym bierze żywy udział wystawiając swe prace niemal na wszystkich wystawach ogólnopolskich i okręgowych. W twórczości jego z ostatniego okresu pojawiają się nowe zainteresowania i wątki tematyczne. Obok obrazu dźwigania się z ruin i odbudowy Warszawy, tworzy artysta wizję pracy fabryk, hut i portów. W scenach z Powstania Kościuszkowskiego sięga do narodowej przeszłości.

Dzieło artysty jest wyjątkowo zwarte i jednolite. Charakter grafiki Toma ukształtowany w burzliwym początku wieku, nie ulegał niemal żadnym fluktuacjom i wpływom. Rysunki Toma osadzone mocno w tradycjach warszawskiego realizmu, posiadają wdzięk swoistej archaizacji. Cechuje je jednocześnie charakterystyczne dla okresu młodości artysty dążenie do poszukiwania nastroju i malowniczości. Nie bez wpływu też na jego sztukę i zainteresowania tematyczne pozostał rodzący się wówczas nurt polskiej sztuki dekoracyjnej, zwrot po inspiracje twórcze do dawnej polskiej architektury i sztuki ludowej. W grafice użytkowej Toma, szczególnie w jego ekslibrisach, obok konwencjonalnego symbolu i swoiście stylizowanego literactwa stałym elementem są reminiscencje studiowanego w czasie wycieczek po kraju dawnego zdobnictwa architektonicznego: kartusz czy renesansowa groteska, wzbogacona dekoracyjnym ornamentem linearnym. W swych rysunkach i litografiach operuje artysta niezwykle prostym zasobem środków. Śmiała, miękka, malarsko prowadzoną kreską i kilkoma tonami walorowymi oraz niekiedy

tylko tintą barwną, potrafi wydobyć w odtwarzanym widoku zarówno zwartą, wymodelowaną kontrastem świetlnym dekoracyjną harmonię brył architektonicznych jak i pełną nastroju intymność starych zakątków miejskich. Sztukę Toma obok prostoty cechuje szczerłość i artystyczna uczciwość. Jak żaden sukces i powodzenie nie potrafiło pozbawić Toma właściwej mu skromności i prostoty, tak żaden zawód, żadne niepowodzenie nie zdołały umniejszyć jego optymizmu i zapału do umiłowanej pracy. Dzisiaj, profesor uczelni w której niegdyś rozpoczynał studia artystyczne, laureat tegorocznej nagrody plastycznej miasta Warszawy, niezmienny latami i przeżyciami pełni nadal swą powinność artysty w sposób prosty i naturalny — jak pełnił ją przez całe ubiegłe pięćdziesięciolecie.

Obecna wystawa Józefa Toma obejmująca szczęśliwie zachowane, dawniejsze prace artysty oraz jego dorobek z ostatniego okresu, posiada charakter nieczęstego jubileuszu półwiekowej, nieprzerwanej, owocnej działalności artystycznej.

*Armand Vetulani*



SPIS PRAC

- |  |             |         |  |
|--|-------------|---------|--|
| 1. KANONIA NA STARYM MIEŚCIE W WARSZAWIE<br>1909 zaginiona   | reprodukcja |         |  |
| 2. KOŚCIÓŁ PANNY MARII W WARSZAWIE<br>Sygn. Józef Tom 1916<br>Wł. Muzeum Narodowego w Warszawie          | litografia  | 40 × 33 |  |
| 3. OKŁADKA DO KALENDARZA NA ROK 1916<br>wyd. przez Sekcję Pomocy dla Inteligencji K.O.M.W.<br>Wł. autora |             |         |  |
| 4. OGÓLNY WIDOK KAZIMIERZA N/WISŁĄ<br>Sygn. Józef Tom 1918<br>Wł. autora                                 | litografia  | 30 × 30 |  |
| 5. X-LECIE POGOTOWIA RATUNKOWEGO W WARSZAWIE (1918)<br>Wł. autora  | reprodukcja |         |  |
| 6. KOŚCIÓŁ BERNARDYNÓW W WARSZAWIE<br>Sygn. Józef Tom 1920<br>Wł. Muzeum Narodowego w Warszawie          | litografia  | 38 × 27 |  |
| 7. BRAMA DO PAŁACU BRÜHLA (1920)<br>Wł. autora   | litografia  | 25 × 16 |  |
| 8. KAZIMIERZ N/WISŁĄ<br>Sygn. Józef Tom 1920<br>Wł. autora   | akwarela    | 26 × 21 |  |
| 9. OGÓLNY WIDOK KAZIMIERZA N/WISŁĄ<br>Sygn. Józef Tom 1922<br>Wł. Muzeum Narodowego w Warszawie          | litografia  | 27 × 22 |  |
| 10. ORGANY W OLIWIE<br>Sygn. Józef Tom 1922<br>Wł. Muzeum Narodowego w Warszawie                         | lit. barwna | 35 × 45 |  |
| 11. KLASZTOR W KAZIMIERZU N/WISŁĄ<br>Sygn. Józef Tom 1923<br>Wł. Muzeum Narodowego w Warszawie           | litografia  | 25 × 33 |  |
| 12. KOŚCIÓŁ W KAZIMIERZU N/WISŁĄ<br>Sygn. Józef Tom 1923<br>Wł. Muzeum Narodowego w Warszawie            | litografia  | 25 × 33 |  |
| 13. FRAGMENT KAZIMIERZA N/WISŁĄ<br>Sygn. Józef Tom 1923<br>Wł. Muzeum Narodowego w Warszawie             | litografia  | 28 × 33 |  |
| 14. FRAGMENT KAZIMIERZA N/WISŁĄ<br>Sygn. Józef Tom 1923<br>Wł. Muzeum Narodowego w Warszawie             | litografia  | 28 × 34 |  |
| 15. ULICZKA W KAZIMIERZU N/WISŁĄ<br>Sygn. Józef Tom 1923<br>Wł. Muzeum Narodowego w Warszawie            | litografia  | 28 × 35 |  |
| 16. DOMY MAŁOMIEJSKIE W KAZIMIERZU N/WISŁĄ<br>Sygn. Józef Tom 1923<br>Wł. Muzeum Narodowego w Warszawie  | litografia  | 25 × 30 |  |
| 17. FRAGMENT KAZIMIERZA N/WISŁĄ<br>Sygn. Józef Tom 1924<br>Wł. Muzeum Narodowego w Warszawie             | litografia  | 27 × 32 |  |
| 18. STARY SPICHLERZ W KAZIMIERZU N/WISŁĄ<br>Sygn. Józef Tom 1924<br>Wł. Muzeum Narodowego w Warszawie    | litografia  | 25 × 34 |  |
| 19. RYNEK W KAZIMIERZU N/WISŁĄ<br>Sygn. Józef Tom 1924<br>Wł. Muzeum Narodowego w Warszawie              | litografia  | 26 × 41 |  |
| 20. OKŁADKA DO MIESIĘCZNIKA „STRAŻ NAD WISŁĄ (1927)<br>Wł. autora  |             |         |  |
| 21. ULICA W KAZIMIERZU N/WISŁĄ<br>Sygn. Józef Tom 28<br>Wł. autora                                       | litografia  | 23 × 18 |  |
| 22. ULICA MARIENSZTAT W WARSZAWIE (1928)<br>Wł. autora   | litografia  | 20 × 23 |  |
| 23. FRAGMENT KAZIMIERZA N/WISŁĄ<br>Sygn. Józef Tom 1930<br>Wł. autora                                    | litografia  | 17 × 24 |  |
| 24. BRAMA GRODZKA W LUBLINIE<br>Sygn. Józef Tom 1930<br>Wł. autora                                       | litografia  | 25 × 19 |  |
| 25. KAZIMIERZ N/WISŁĄ — ZAULEK (1930)<br>Wł. Muzeum Narodowego w Warszawie                               | litografia  | 24 × 18 |  |
| 26. KOŚCIÓŁ ŚW. ANNY W WARSZAWIE<br>Sygn. Józef Tom 1930<br>Wł. autora                                   | litografia  | 24 × 18 |  |
| 27. MOTYW Z LUBLINA<br>Sygn. Józef Tom 1930<br>Wł. autora  | litografia  | 24 × 18 |  |
| 28. ULICZKA<br>Sygn. Józef Tom 1930<br>Wł. autora  | litografia  | 24 × 18 |  |
| 29. ULICA FRETA W WARSZAWIE<br>Sygn. Józef Tom 33<br>Wł. autora  | litografia  | 24 × 32 |  |
| 30. FRAGMENT LUBLINA<br>Sygn. Józef Tom 1934<br>Wł. Muzeum Narodowego w Warszawie                        | litografia  | 24 × 18 |  |
| 31. FIGURA ŚW. JANA NEPOMUCENA<br>Sygn. Józef Tom 1934<br>Wł. Muzeum Narodowego w Warszawie              | litografia  | 24 × 18 |  |



32. STUDNIA W KAZIMIERZU N/WISŁA Sygn. Józef Tom 1934 Wł. Muzeum Narodowego w Warszawie	litografia	18 × 24
33. ULICA LUBELSKA W KAZIMIERZU N/WISŁA Sygn. Józef Tom 1934 Wł. Muzeum Narodowego w Warszawie	litografia	20 × 27
34. STUDNIA W KAZIMIERZU N/WISŁA Sygn. Józef Tom 1934 Wł. Muzeum Narodowego w Warszawie	akwarela	18 × 25
35. RYNEK W KAZIMIERZU N/WISŁA Sygn. Józef Tom 1935 Wł. Muzeum Narodowego w Warszawie	litografia	17 × 24
36. FRAGMENT KAZIMIERZA N/WISŁA (1935) Sygn. Józef Tom Wł. Muzeum Narodowego w Warszawie	litografia	18 × 23
37. FRAGMENT KAZIMIERZA N/WISŁA Sygn. Józef Tom 1935 Wł. Muzeum Narodowego w Warszawie	litografia	17 × 22
38. FRAGMENT WILNA Sygn. Józef Tom 1935 Wł. Muzeum Narodowego w Warszawie	litografia	22 × 19
39. ŁAZIENKI W WARSZAWIE Sygn. Józef Tom 1936 Wł. Muzeum Narodowego w Warszawie	akwarela	18 × 24
40. ZNACZEK POCZTOWY (1937) Poczta Polska. Grochów-Iganie 29. XI. 1930. Gr. 25 Wł. autora	fotogram	
41. KOŚCIÓŁ EWANGELICKI W WARSZAWIE (1939) Sygn. Józef Tom Warszawa Wł. autora	litografia	22 × 18
42. WARSZAWA 1945 ROK (1945) Wł. autora	rys. tuszem	28 × 40
43. RUINY KOŚCIOŁA PANNY MARII W WARSZAWIE Sygn. Józef Tom 47 Wł. autora	litografia	22 × 18
44. FRAGMENT ŁAZIENEK Sygn. Józef Tom 1947 Wł. Ministerstwa Kultury i Sztuki	rys. tuszem	40 × 34
45. RYNEK W KAZIMIERZU N/WISŁA Sygn. Józef Tom 49 Wł. autora	litografia	30 × 42
46. MOTYW Z ZAKROCZYMIĄ Sygn. Józef Tom 49 Zakroczym Wł. autora	rys. tuszem law.	35 × 40
47. PRACA PRZY KUTRZE (1949) Wł. Ministerstwa Kultury i Sztuki	rys. tuszem law.	35 × 41
48. ŁAZIENKI Sygn. Józef Tom 1949 Wł. autora	rys. tuszem i kredką lawow.	36 × 50

49. KOLUMNA ZYGMUNTA Sygn. Józef Tom 1949 Wł. Ministerstwa Kultury i Sztuki	rys. kredką	54 × 41
50. PLAC ZAMKOWY Sygn. Józef Tom 1949 Wł. Ministerstwa Kultury i Sztuki	rys. kredką	31 × 46
51. RUINY KOŚCIOŁA ŚW. ALEKSANDRA W WARSZAWIE Sygn. Józef Tom 50 Wł. autora	litografia	17 × 13
52. MOTYW Z BOLKOWA Sygn. Józef Tom 1950 Wł. autora	akwarela	33 × 25
53. MOTYW Z KOPALNI WĘGLA (1950) Wł. autora	rys. tuszem	20 × 32
54. ŁAZIENKI Sygn. Józef Tom 1950 Wł. autora	rys. tuszem	22 × 28
55. KOLUMNA ZYGMUNTA Sygn. Józef Tom 1950 Wł. Ministerstwa Kultury i Sztuki	rys. tuszem i kredką	30 × 44
56. FRAGMENT PORTU (1950) Sygn. Józef Tom Wł. autora	rys. tuszem i kredką	61 × 47
57. BUDOWA MOSTU KOLEJOWEGO (1951) Wł. Ministerstwa Kultury i Sztuki	akwarela	24 × 34
58. KOLUMNA ZYGMUNTA Sygn. Józef Tom 1951 Wł. autora	rys. tuszem	23 × 35
59. KOLUMNA ZYGMUNTA (1951) Wł. autora	rys. tuszem i kredką	22 × 34
60. KOŚCIÓŁ W ZAKROCZYMIU (1952) Sygn. J. T. Wł. autora	rys. tuszem	12 × 16
61. ODBUDOWA HUTY Sygn. Józef Tom 1953 Wł. autora	rys. tuszem lawowany	32 × 24
62. ODBUDOWA HUTY (1953) Wł. autora	rys. tuszem lawowany	28 × 24
63. ULICZKA W LUBLINIE Sygn. Józef Tom 54 Lublin Wł. autora	litografia	43 × 30
64. ODBUDOWA KOŚCIOŁA ŚW. KRZYŻA Sygn. Józef Tom 1954 Wł. autora	litografia	34 × 26
65. ODBUDOWA KOŚCIOŁA ŚW. KRZYŻA Sygn. Józef Tom 1954 Wł. autora	litografia	33 × 25
66. TADEUSZ KOŚCIUCZKO 1794—1954 Sygn. Józef Tom 54 Wł. autora	litografia	34 × 29



67. ODBUDOWA STAREGO MIASTA W WARSZAWIE (1954) Wł. autora	litografia	30 × 25		
68. ULICZKA Sygn. Józef Tom 54 Wł. autora	litografia	41 × 30		
69. KAMIENICA LUBELSKA Sygn. Józef Tom 54 Wł. autora	litografia	38 × 28		
70. MOTYW Z USTKI (1954) Wł. autora	rys. tuszem i kredką	21 × 30		
71. ODBUDOWA KOŚCIOŁA ŚW. KRZYŻA (1954) Wł. autora	rys. tuszem i kredką	33 × 24		
72. EPIZOD Z POWSTANIA KOŚCIUSZKOWSKIEGO (1954) Wł. autora	rys. tuszem i kredką	32 × 25		
73. ODBUDOWA STAREGO MIASTA W WARSZAWIE (1955) Wł. autora	litografia	35 × 28		
74. STARY DUNAJ W WARSZAWIE Sygn. Józef Tom 1955 Warszawa Wł. autora	litografia	44 × 30		
75. ODBUDOWA STAREGO MIASTA W WARSZAWIE (1955) Wł. autora	litografia	35 × 28		
76. FRAGMENT STAREGO MIASTA W WARSZAWIE Sygn. Józef Tom 1955 Wł. autora	litografia	34 × 25		
77. TRASA W—Z W WARSZAWIE (1955) Wł. autora	litografia	24 × 35		
78. TRASA W—Z W WARSZAWIE (1955) Sygn. Józef Tom Warszawa Wł. autora	litografia	24 × 35		
79. BRAMA GRODZKA W LUBLINIE Sygn. Józef Tom 1955 Lublin Wł. autora	litografia	39 × 30		
80. ODBUDOWA STAREGO MIASTA W WARSZAWIE (1955) Wł. autora	akwarela	31 × 24		
81. MOTYW Z GDYNI (1955) Wł. autora	akwarela	27 × 38		
82. MOTYW Z USTKI (1955) Wł. autora	rys. tuszem i kredką	30 × 41		
83. EPIZOD Z POWSTANIA KOŚCIUSZKOWSKIEGO (1955) Wł. autora	rys. ołówkiem i kredką	33 × 25		
84. FRAGMENT NOWEGO MIASTA W WARSZAWIE Sygn. Józef Tom 1956 Wł. autora	litografia	24 × 19		
85. FRAGMENT KAZIMIERZA (1956) Sygn. Józef Tom Wł. Ministerstwa Kultury i Sztuki	rys. tuszem	46 × 34		
86. MOTYW Z LUBLINA Sygn. Józef Tom 1956 Wł. Ministerstwa Kultury i Sztuki	rys. tuszem	43 × 29		
87. KAMIENICA W KAZIMIERZU N/WISŁĄ (1956) Wł. autora	rys. tuszem i kredką	49 × 35		
88. ŁAZIENKI (1957) Wł. autora	litografia	23 × 30		
89. KOLUMNA ZYGMUNTA Sygn. Józef Tom 57 Wł. autora	litografia	24 × 35		
90. OGÓLNY WIDOK KAZIMIERZA N/WISŁĄ (1957) Wł. autora	akwarela	48 × 42		
91. KARUZELA (1957) Sygn. J. T. Wł. autora	akwarela	42 × 42		
92. KARUZELA (1957) Sygn. J. T. Wł. autora	akwarela	42 × 42		
93. OGÓLNY WIDOK KAZIMIERZA N/WISŁĄ Sygn. Józef Tom 1957 Wł. autora	gwasz	52 × 42		
94. Ex libris Tad. Meyerholda 1920	cynkografia	8 × 6		
95. Z biblioteki Uniwersytetu Warszawskiego 1920	cynkografia	8 × 6		
96. Z księgozbioru Henryka i Leona Gallów 1920	cynkografia	6 × 6		
97. Ex libris Michała Sztajnera 1920	cynkografia	7 × 6		
98. Ex libris D-ra E. Prosa 1923	cynkografia	6 × 5		
99. Ex libris Danusi Saraszewskiej 1926	cynkografia	8 × 6		
100. Ex libris Witolda Zdzitowieckiego 1927	cynkografia	8 × 6		
101. Ex libris Felicjana i Jadwigi Kowarskich 1928	cynkografia	9 × 6		
102. Ex libris B. Krystalla 1929	cynkografia	7 × 7		
103. Ex libris Tadeusza Miciukiewicza 1930	cynkografia	8 × 6		
104. Ex libris Biblioteki Centrum Wyszkozenia Sanitarnego 1930	cynkografia	6 × 4		
105. Ex libris Comes Thomas Potocki 1930	cynkografia	8 × 6		
106. Ex libris Lucjana Bornstaedta 1932	cynkografia	8 × 6		
107. Ex libris Mieczysława Hofmana 1932	cynkografia	7 × 5		
108. Ex libris W. Z. Frackiewicza (1933)	cynkografia	4 × 4		

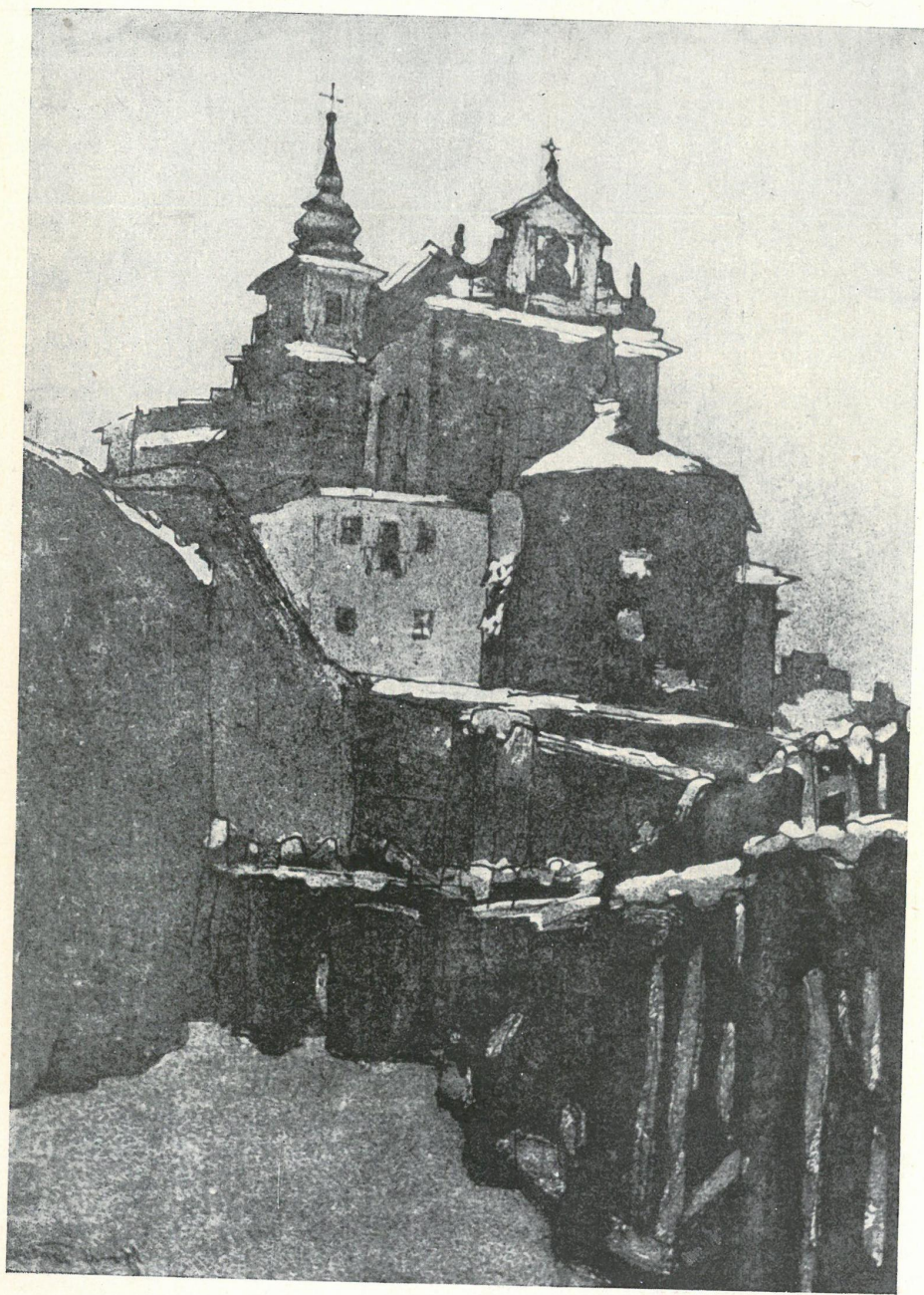


109. Ex libris Henryka Kuny 1933	<i>cynkografia</i>	10 × 9
110. Ex libris Gustawa Wertheima (1936)	<i>cynkografia</i>	8 × 6
111. Ex libris Juliusza Perlego 1936	<i>cynkografia</i>	6 × 6
112. Ex libris Wandy i Tadeusza Wardejn-Zagórskich 1938	<i>cynkografia</i>	9 × 6
113. Ex libris Biblioteki Banku Gospodarstwa Krajowego (1937)	<i>cynkografia</i>	10 × 8
114. Ex libris dr Ireny Kudelskiej (1937)	<i>cynkografia</i>	9 × 7
115. Ex libris Leopolda Brodzińskiego 1938	<i>cynkografia</i>	7 × 5
116. Ex libris Józefa Kozuchowskiego (1937)	<i>cynkografia</i>	9 × 6
117. Ex libris Jana Szopińskiego 1941	<i>cynkografia</i>	7 × 5
118. Ex libris Włodzimierza Wilkanowicza 1941	<i>cynkografia</i>	8 × 6
119. Ex libris Z. Z. 1941	<i>cynkografia</i>	7 × 5
120. Ex libris Edwarda Berensa 1941	<i>cynkografia</i>	9 × 6
121. Ex libris Czesława Garlińskiego 1941	<i>cynkografia</i>	7 × 6
122. Ex libris Wacław Reyndel 1942	<i>cynkografia</i>	9 × 6
123. Ex libris Władysława Doleżala 1943	<i>cynkografia</i>	5 × 6
124. Ex libris Stanisława Szenica (1943)	<i>cynkografia</i>	7 × 5
125. Ex libris Juliusza Domańskiego 1944	<i>cynkografia</i>	7 × 5
126. Ex libris Zygmunta Jana Wyrożembskiego 1953	<i>cynkografia</i>	6 × 5

## ILUSTRACJE



Zdjęcia do katalogu wykonał:  
JAN STYCZYŃSKI

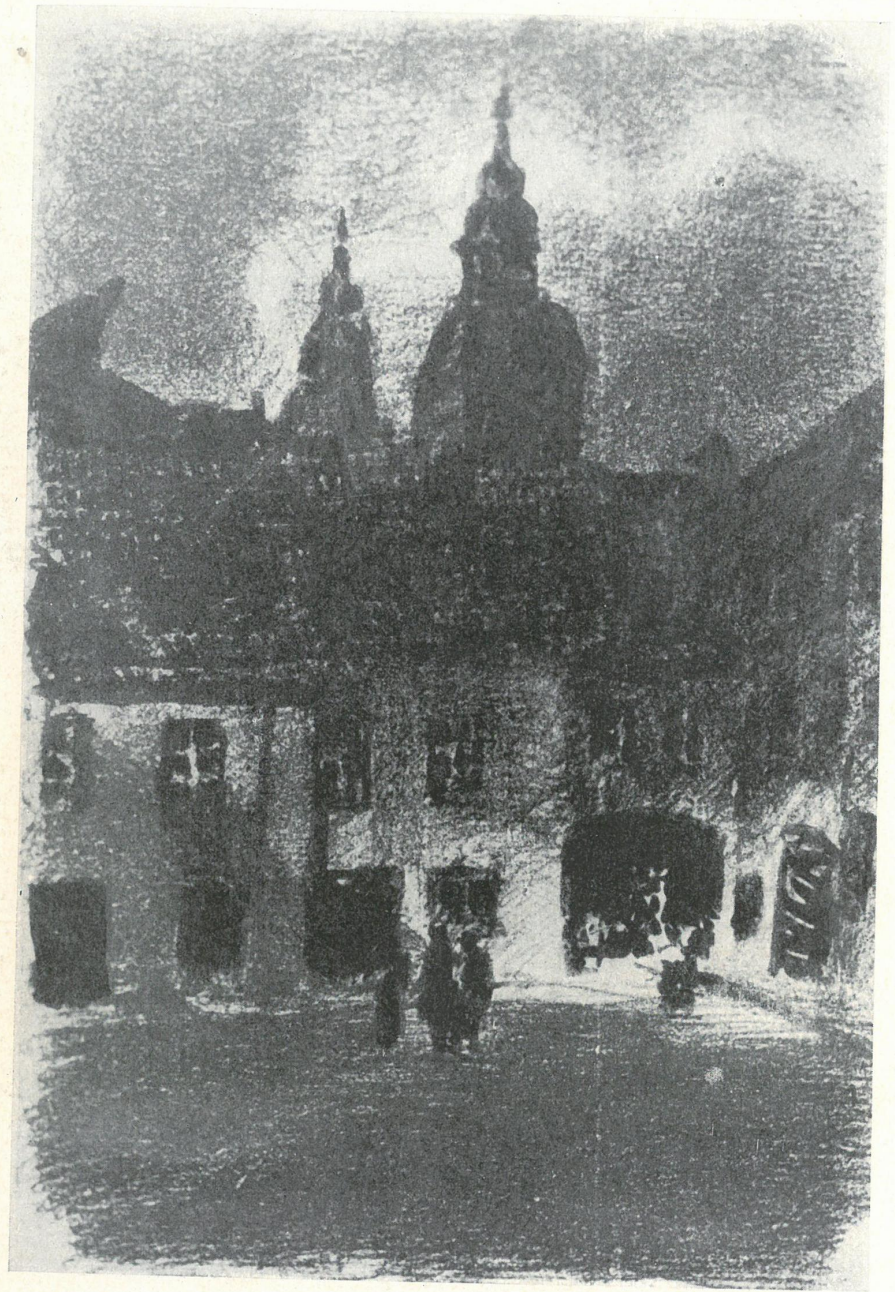


KOŚCIÓŁ SW. ANNY W WARSZAWIE



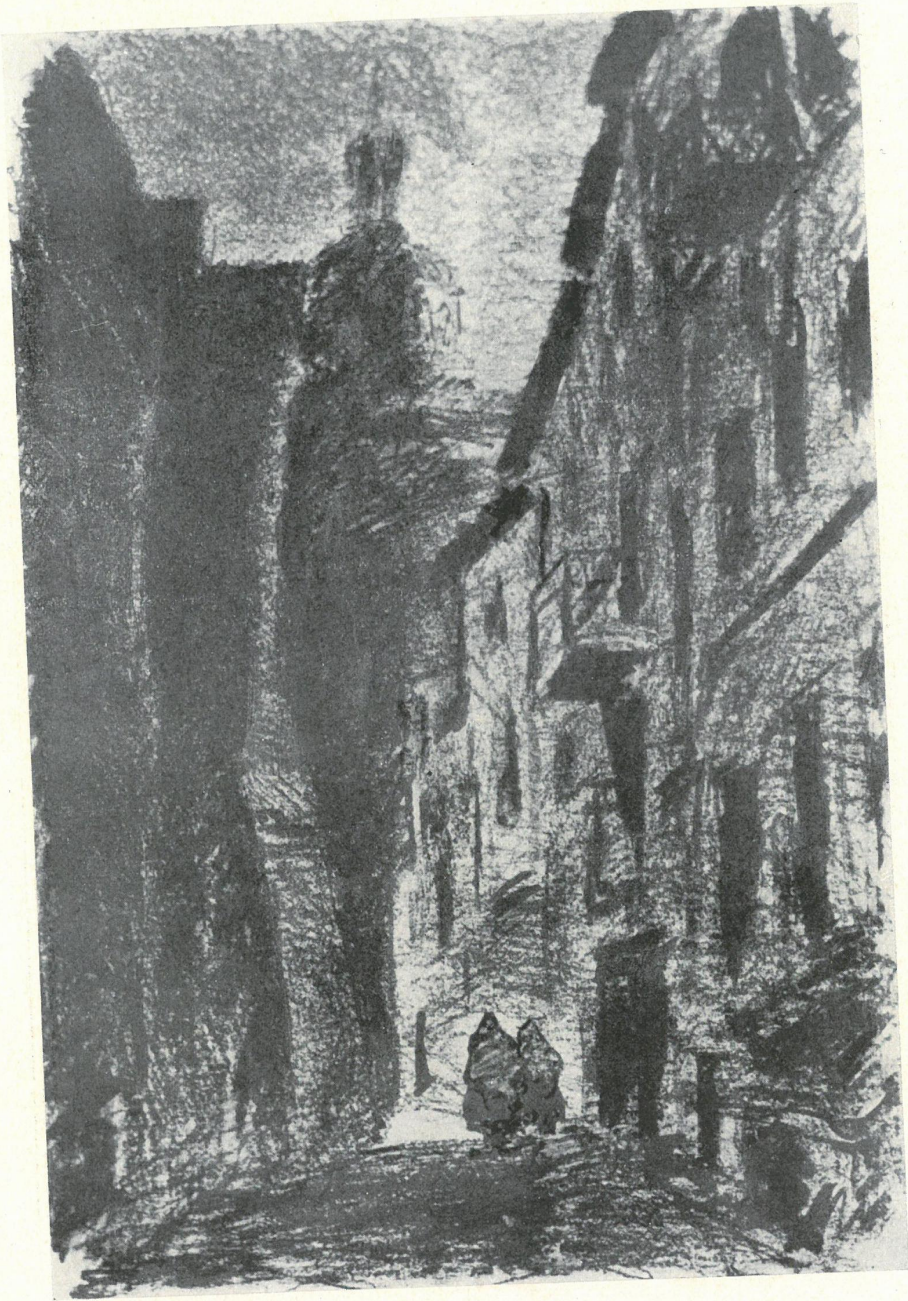


FIGURA ŚW. ANTONIEGO W WARSZAWIE

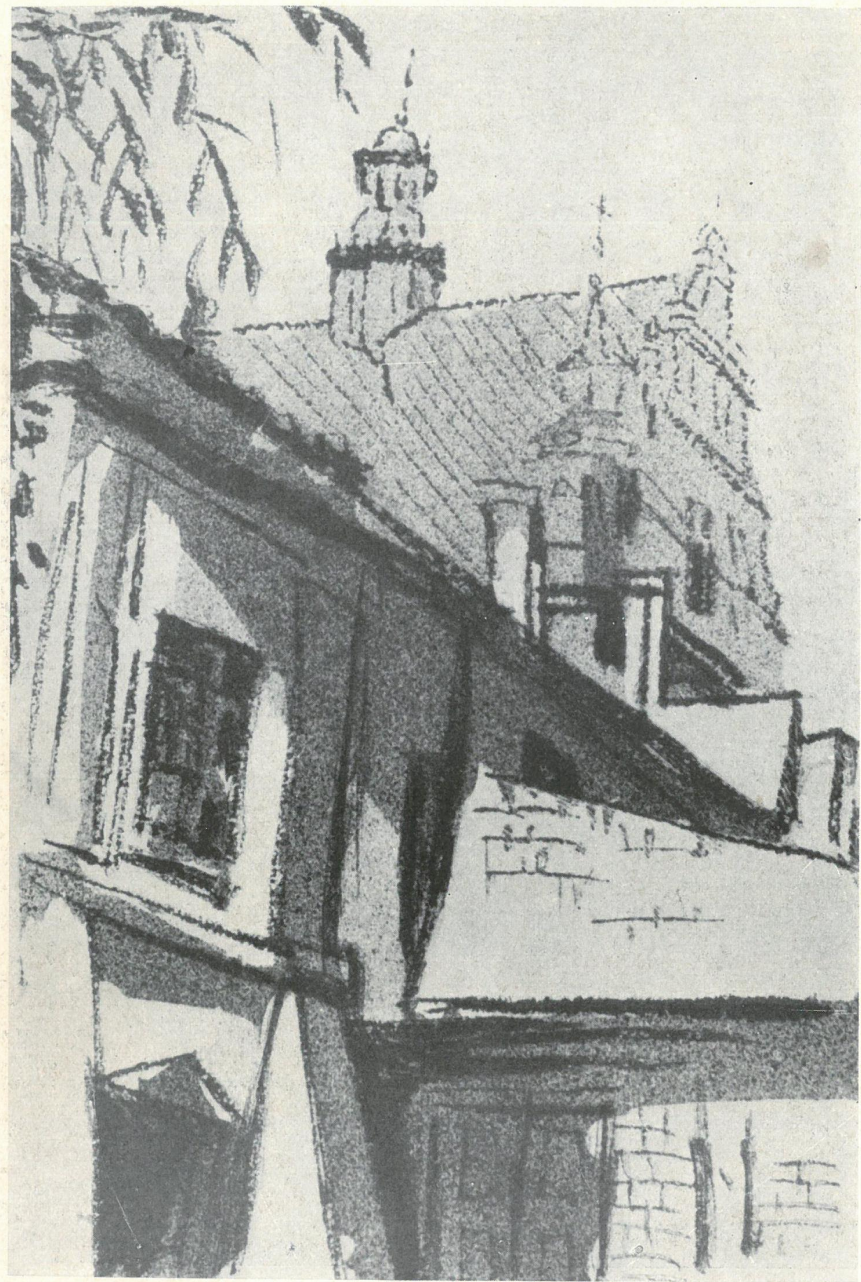


ULICA SZEROKI DUNAJ W WARSZAWIE



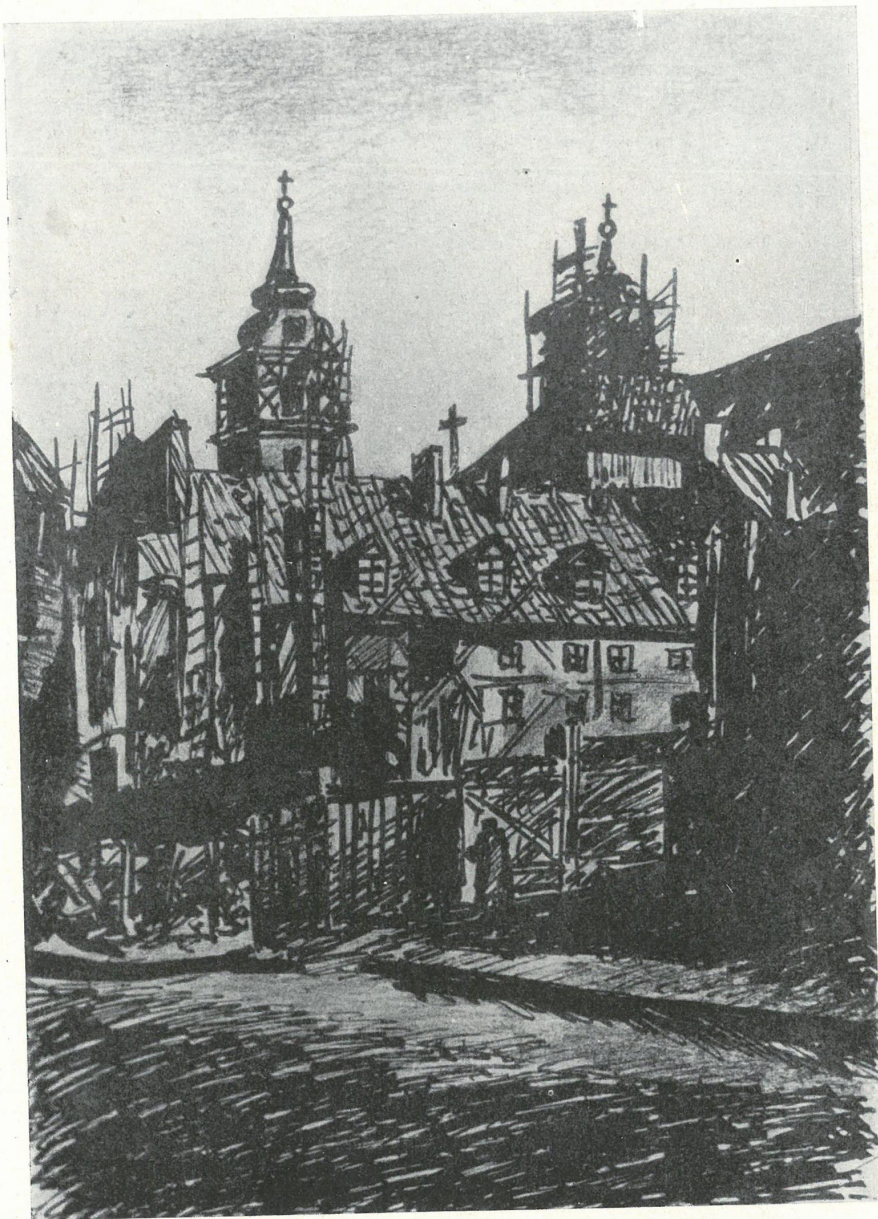


ULICZKA W LUBLINIE



WIDOK Z LUBLINA



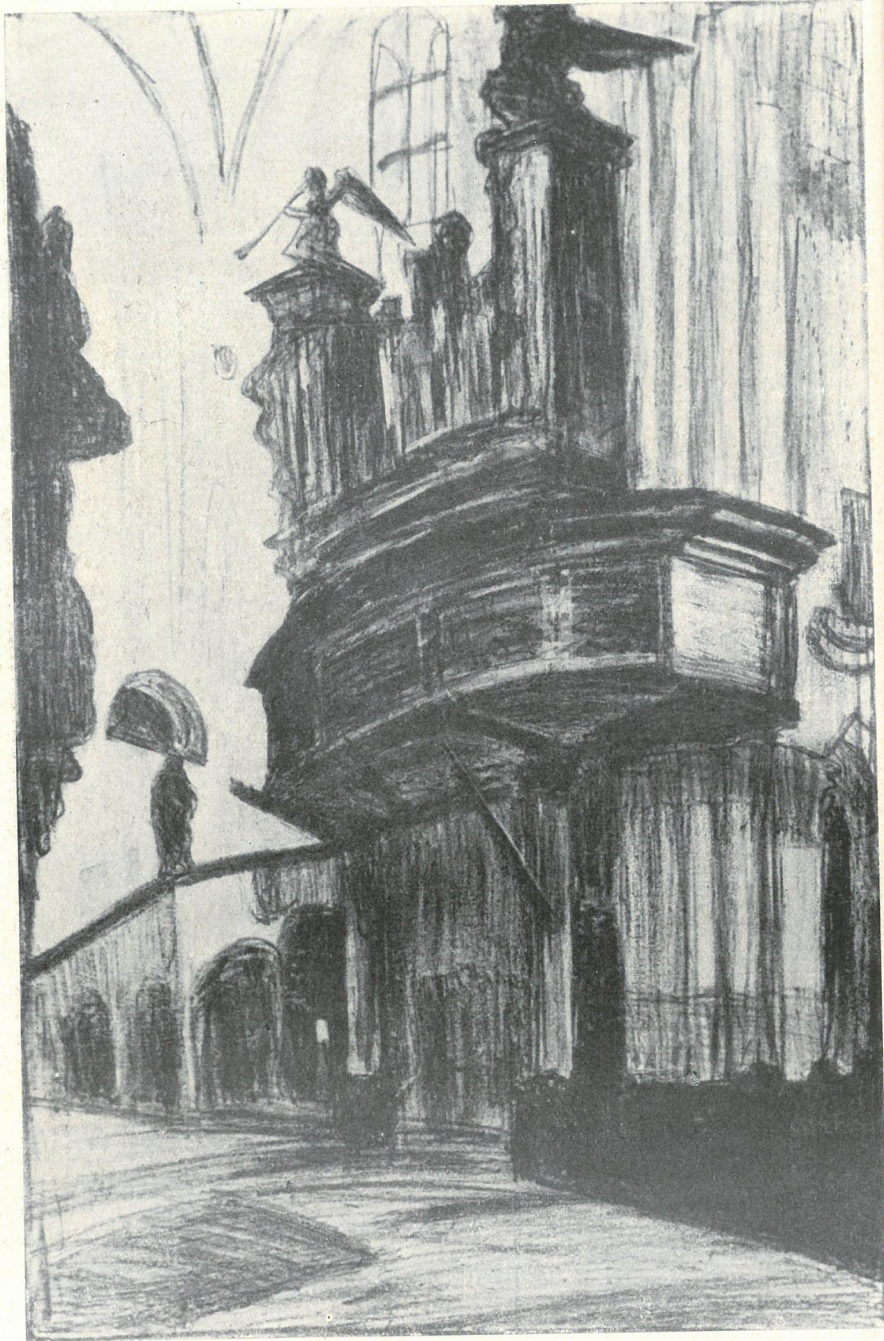


ODBUDOWA KOŚCIOŁA ŚW. KRZYŻA W WARSZAWIE



BRAMA GRODZKA W LUBLINIE



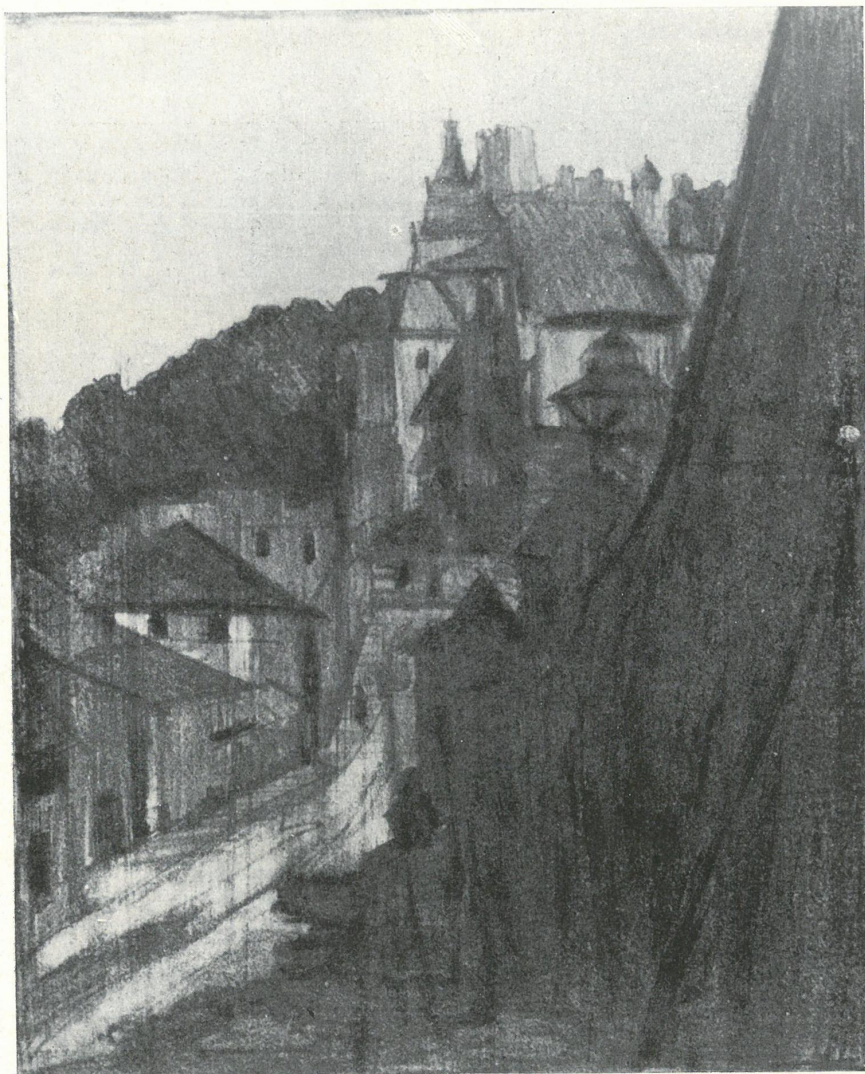


ORGANY W OLIWIE

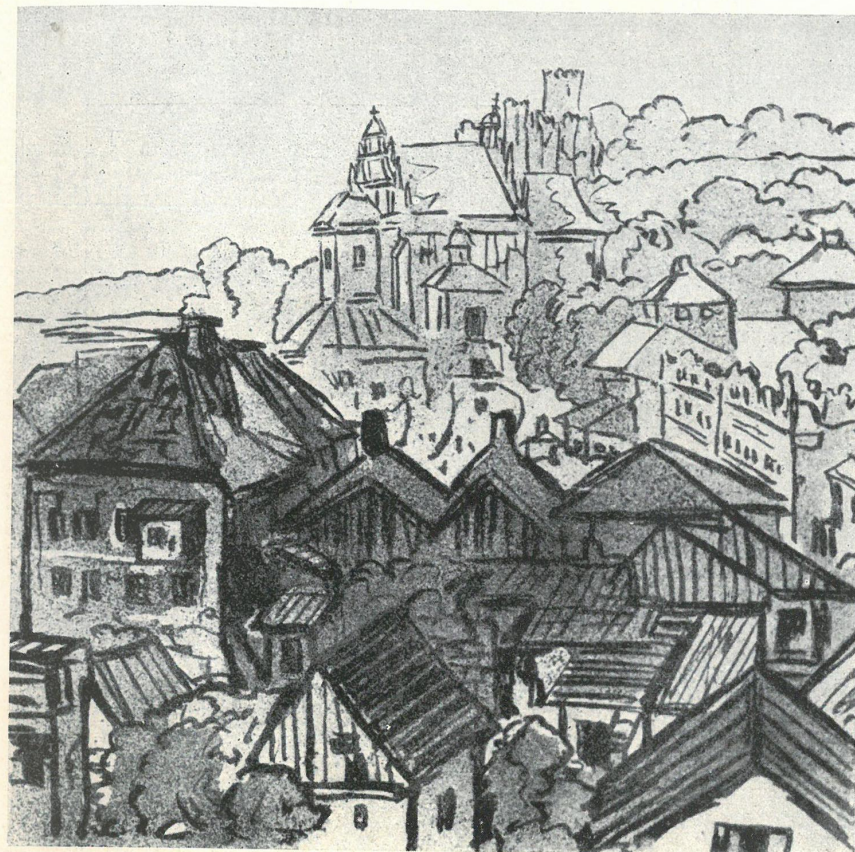


STARE PODWÓRZE W WILNIE





KOŚCIÓŁ SW. ANNY W KAZIMIERZU N/WISŁA



OGÓLNY WIDOK KAZIMIERZA N/WISŁA



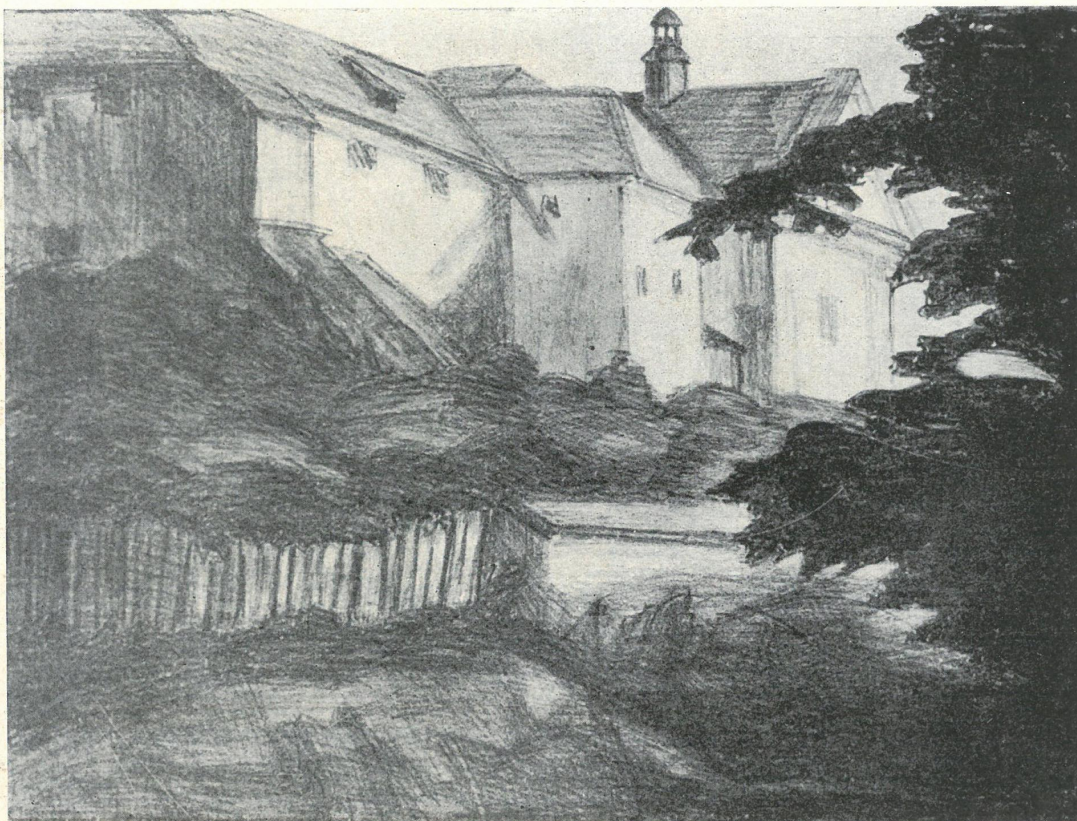


KOŚCIÓŁ W ZAKROCZYMIU



MOTYW Z ZAKROCZYMIĄ



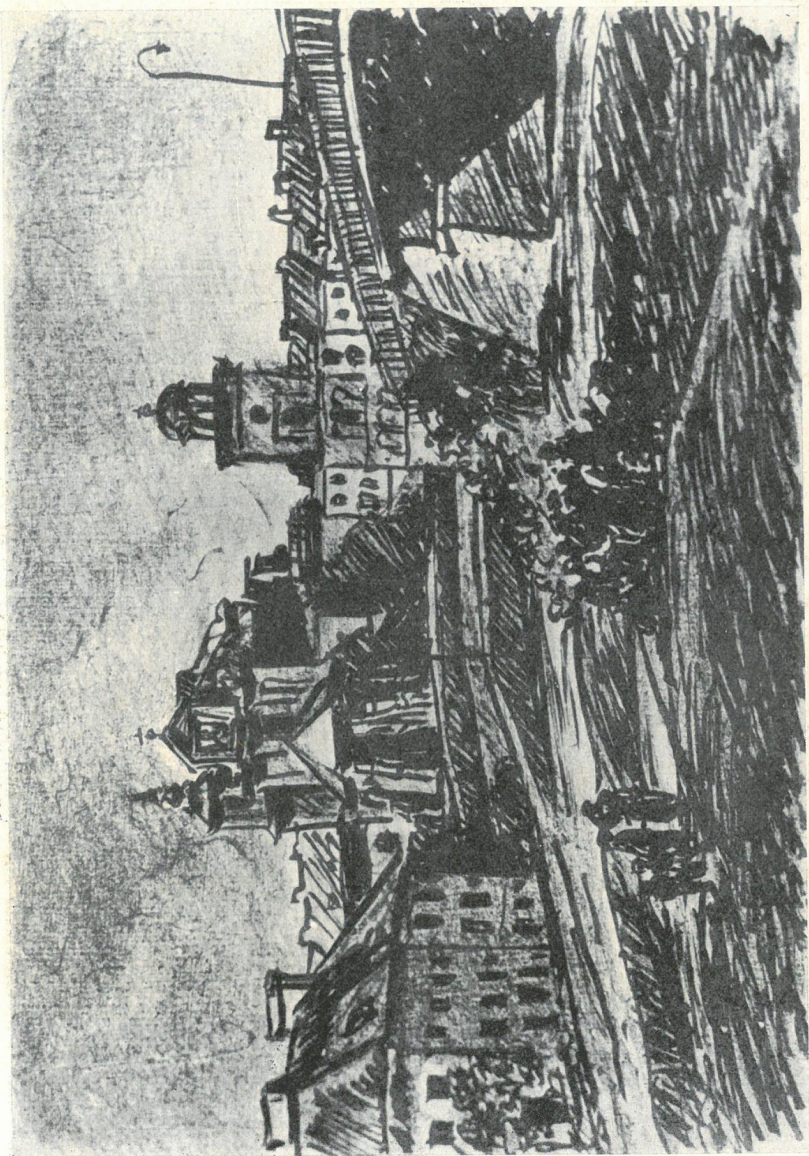


KLASZTOR W KAZIMIERZU N/WISŁĄ



STUDNIA W KAZIMIERZU N/WISŁĄ





TRASA W-Z W WARSZAWIE



EX-LIBRIS EDWARDA BERENSA



Druk. im. Rewolucji Październikowej Zam. 1525/57-700



