

14/1956zach

105/56

VI
OGÓLNOPOLSKA
WYSTAWA
FOTOGRAFIKI

ZWIĄZEK POLSKICH ARTYSTÓW FOTOGRAFIKÓW

VI
OGÓLNOPOLSKA
WYSTAWA
FOTOGRAFIKI

CZERWIEC 1956

CENTRALNE BIURO WYSTAW ARTYSTYCZNYCH

KOMISJA ARTYSTYCZNA
Związku Polskich Artystów Fotografików

Witold Dederko

Edward Hartwig

Henryk Hermanowicz

Helena Idziakowa

Stanisław Kolowca

Henryk Lisowski

Jan Sunderland

Komisarz Wystawy — *Tadeusz Bukowski*

Rok bieżący wszystkich już chyba przekonał, że okres twórczości wyhodowanej na pożywe „krytyki postulowanej“ bezapelacyjnie minął. Dlatego VI Ogólnopolska Wystawa Fotografiki jest tak całkowicie różna w stosunku do poprzednich.

Nie można bezapelacyjnie powiedzieć, że jest ona drogowskazem w przyszłość. Najistotniejsze jest w niej właśnie to, że jest inna niż poprzednie. Błędem byłoby twierdzenie, że automatycznie nawraca ona do okresu międzywojennego i kilku lat powojennych, nacechowanych schyłkowym impresjonizmem w fotografice. Tegoroczna wystawa przepojona jest dążeniem do osiągnięć własnych, indywidualnych, mimo stosowania środków nie zawsze nowych.

Krajobraz jako temat typowy dla fotografiki polskiej, zajmuje poważną pozycję, przestał jednak dominować; na pierwszy plan wysunął się typ zdjęć pokazujących życie, przy czym tzw. „tematykę produkcyjną“ reprezentuje zaledwie kilka fotogramów. Fotografia turystyczna, pokazująca stereotypowego turystę na tle krajobrazu, prawie zniknęła, mimo to zdjęcia krajobrazowe przedstawiają prawdziwą atmosferę naszego kraju.

Poważną pozycję na wystawie stanowi tzw. „fragment“, tak typowy dla techniki i kompozycji fotograficznej, operującej swobodnie małym wycinkiem rzeczywistości.

Niektórzy fotograficy szukają środków wypowiedzi w tzw. „technikach specjalnych“.

Trudno oczywiście stwierdzić, że ten lub inny utwór jest dziełem sztuki czy też nie. Wiemy, że wiele dziś uznawanych dzieł sztuki było wykpiwanych natychmiast po ich stworzeniu.

Wśród prac pokazanych na VI Ogólnopolskiej Wystawie Fotografiki, być może jest szereg fotogramów o wartości dyskusyjnej. Czy jednakże my, im współcześni, z całym spokojem sumienia możemy zawyrokować, że jedne formy bezpowrotnie się przeżyły, a inne nigdy nie będą stanowiły pozycji wartościowej?

Jury wystawy, stojąc na takim właśnie stanowisku starało się uszanować możliwie każdy wysiłek, dążący do znalezienia własnej twórczej drogi. Jeśli idzie on w złym kierunku, życie samo go usunie na boczny tor, tak jak robiło już nieraz z nieudanymi eksperymentami. Jeśli jest słuszny — zwycięży.

Chwila obecna jest bezsprzecznie chwilą przełomową, energia twórcza nie znajdująca pełnego ujścia w latach ubiegłych, została wyzwolona. Oby tor, po którym toczyć się poczyna polska fotografia nie był torem ślepym, oby swoboda nie przerodziła się w anarchię, która zawsze jest wstępem do wynaturzenia kierunku kulturalnego.

Nie będziemy jednak pesymistami. Wierzmy, że fotografia polska, która ma za sobą niemałe tradycje twórcze znajdzie swą drogę i podąży wreszcie po słusznej i pięknej, godnej dzisiejszych czasów linii rozwojowej.

Witold Dederko

SPIS FOTOGRAMÓW

ARCZYŃSKI STEFAN — Wrocław	
1. Murzyn	brom
2. Japonia	„
3. Wielki przemysł	„
4. Taniec	„
BALICKI ALEKSANDER — Bytom	
5. Obóz w górach	„
BEEGER JERZY FERDYNAND — Warszawa	
6. Pożar	„
7. Portret przy oknie	„
8. Po nalocie	„
BEKSIŃSKI ZDZISŁAW — Sanok	
9. . . .	„
10. . . .	„
11. . . .	„
BIETKOWSKI HENRYK — Warszawa	
12. Basia w szkole baletowej	„
BŁOCHOWICZ SEWERYN — Stalinogród	
13. Wybrzeże	izohelia wyciąg jedno- negatywowo
BOGUCKI WŁODZIMIERZ — Kraków	
14. Fragment Pałacu Kultury	brom
BOGUSZ ADAM — Stalinogród	
15. Studium	relief

BUJALSKI STANISŁAW — Warszawa	
16. I w zimie są kwiaty na Mariensztacie	brom
17. W Muzeum Wilanowskim	"
BUKOWSKI TADEUSZ — Warszawa	
18. Zabawa	"
19. Tragiczne drzewa — Łeba	"
CHOJNACKA ANNA — Stalinogród	
20. Cyrulik meksykański	"
21. Nowa szosa	"
CHRAPEK LEOPOLD — Kraków	
22. Traktorzyści	relief
CHROMIŃSKI WITOLD — Szczecin	
23. Akt z kwiatami	brom
24. Jesień	"
25. Portret art. dram. A. Kulikówny	"
CHRZANOWSKI TADEUSZ — Kraków	
26. Gotyk	brom
27. Pod Wawelem	"
CZARNECKI ALOJZY — Toruń	
28. Drzewa	"
29. Wiosenny pejzaż	"
CZECZ JANUSZ — Kraków *)	
30. Istebniak	"
DASZKIEWICZ WITOLD — Stalinogród *)	
31. W katedrze śląskiej	"
DEDERKO MARIAN — Warszawa	
32. Mona Liza	"

DEDERKO WITOLD — Warszawa	
33. Świerki	srebro
DERCZYŃSKI HENRYK — Wrocław	
34. Requiem	izohelia
DORYSOWA HALINA — Warszawa	
35. Portret M. D.	brom
DORYS BENEDYKT JERZY — Warszawa	
36. Profil architekta K.	brom gevalux
37. Dziewczyna z warkoczem	brom
38. Ksawery Dunikowski — rzeźbiarz	"
DMOWSKI LESZEK — Warszawa	
39. W poczekalni	"
40. Siostra Maria	"
41. Pokolenia	"
DROZDOWSKA KRYSZYNA — Kraków	
42. „2 × 69“	brom wtórnik
43. Kobieta	polibrom wtórnik
DROZDOWSKI ADAM — Kraków	
44. . . .	polibrom
45. . . .	"
DYGASIEWICZ JERZY — Wąbrzeźno	
46. Rozruszanie maszyny	brom
FALKOWSKI EDWARD — Warszawa	
47. Żaglówki na Wiśle	"
FRICZE JAN — Gliwice *)	
48. Studium rąk	"
49. „Motocross“	"

GARGUL KAZIMIERZ — Bytom	
50. Promienie	brom
GRYGIEL JERZY — Łódź	
51. Samotne drzewko	"
HANEMAN EUGENIUSZ — Łódź	
52. Kuzoszki z Bądkowa	"
HARTWIG HELENA — Warszawa	
53. Zimowe cienie	"
54. Ludzie na molo	"
55. Pożegnanie z jesienią	"
HARTWIG EDWARD — Warszawa	
56. Płoty i pola	"
57. Danka	"
58. Nadchodzi wiosna	"
59. Pierwsi kibice	"
HARTWIG LUDWIK — Lublin	
60. Fragment schodów	"
HARTWIG ZBIGNIEW — Łódź	
61. Jesień	"
HERMANOWICZ HENRYK — Kraków	
62. Krakowskie gołębie	"
63. Krakowski motyw	"
64. Wawel w jesiennej mgle	"
HERTZ TADEUSZ — Warszawa	
65. Rzeźba w srebrze (Wnętrzak porzeczkowy)	"
66. Pszczoły na rzepaku	"

IDZIAKOWA HALINA — Stalinogród	
67. Akt I	brom
68. Akt II	"
69. Akt III	"
70. Pod prysznicem	"
IDZIAK LEONARD — Stalinogród	
71. Zielony Śląsk	"
72. Bystrzyca Kłodzka	izohelia
ISZCZUK ANTONI ALOJZY — Kraków	
73. Kontrasty	brom
74. Stare okno	"
JANKOWSKI MAKSYMILIAN — Gdańsk	
75. Zamieć	"
JAROCHOWSKI KONSTANTY — Warszawa	
76. Pejzaż z saniami	"
77. Na statku ratowniczym	"
JARZYŃSKI ZBIGNIEW — Łódź	
78. Koniec zimy	"
79. Wesołe miasteczko	"
80. Las	"
JOHANN ADAM — Warszawa	
81. Martwa natura "Humanide"	"
82. Po ostatniej sesji	"
JURKIEWICZ WADIM — Oleśnica	
83. Cienie	"
KARASIEWICZ FRANCISZEK — Warszawa	
84. Ob. A. K.	"

KASPER KAROL — Łódź *)	
85. Przeprowadzka	brom
KIEPUSZEWSKI JAN — Bydgoszcz	
86. Rodzeństwo	”
KORPAL JAN — Szklarska Poręba	
87. Kompozycja	”
88. Wlastimil Hoffman	”
89. Porzeczeki	”
KOSIDOWSKI JAN — Warszawa *)	
90. Kucharz	”
91. Baletnice	”
KRZYSZTOFOWICZ KAZIMIERZ — Kraków	
92. Pejzaż z Bukowiny Tatrzańskiej	”
KUPIECKI EDMUND — Warszawa	
93. Jesień	”
94. Opacki Czesław — malarz	”
95. Fragment z odpustu na Wigrach	”
LEBELT EUGENIUSZ — Warszawa *)	
96. Z cyklu — „Jugosławia“	”
LEWANDOWSKI TADEUSZ — Częstochowa	
97. Zimowy poranek	”
LEWCZYŃSKI JERZY — Gliwice *)	
98. Homo sapiens	”
LİNK TADEUSZ — Gdynia	
99. Neptun gdański	”
LİSOWSKI HENRYK — Warszawa	
100. Z albumu „Zieleń Warszawy“ — Rozmowa posągów	”

101. Z albumu „Zieleń Warszawy“ — Fontanna	brom
102. Z albumu „Zieleń Warszawy“ — Lipcowy skwar	”
103. Z albumu „Zieleń Warszawy“ — W altanie	”
MACKIEWICZ JERZY — Łódź *)	
104. Portret	”
MAŁKOWA KRYSZYNA — Warszawa	
105. Motyw liniowy	”
106. Kraków	”
MAKAREWICZ HENRYK — Nowa Huta	
107. Tryby	”
108. Gospodarstwo indywidualne	”
109. Beczki	”
MARJAŃSKI RYSZARD — Warszawa *)	
110. Śnieg w mieście	”
111. Perspektywa	”
112. Nasze dzieci	”
MARKIEWICZ-ELGAS IRENA — Kraków	
113. Zameczysko	”
114. Z teki „Wawel“	”
MIERZECKA ALEKSANDRA — Warszawa	
115. Las bukowy	”
MIRATYŃSKI ADAM — Kraków	
116. Pod starymi wierzbnami	”
MOKRZYCKA JANINA — Warszawa	
117. Akt wiosenny	”
118. Stadion w zimie	”
119. Portret art. rzeźbiarza Kenara	”

MYSZKOWSKI JÓZEF — Poznań
 120. Trasa północ-południe (Poznań) brom

MYSZKOWSKI FRANCISZEK — Warszawa
 121. Wierzby w śniegu „
 122. Wiraż na śniegu „

MYSTKOWSKI PAWEŁ — Warszawa
 123. Długie cienie „
 124. Huśtawki „
 125. Chęciny — Zamek „
 126. Przedwiośnie relief

NAJDENOW KAZIMIERZ — Bytom
 127. Leśne mgły „
 128. Wielki Staw w Karkonoszach „
 129. Przedwiośnie „

NASIEROWSKA ZOFIA — Warszawa
 130. Magda „

NOWICKI FELIKS — Kraków
 131. Jesień „
 132. Kosz „
 133. Polska Sahara (Łeba) „

NOWICKI MICHAŁ — Warszawa
 134. Przed murem „
 135. Cenny autograf „

NOWOSIELSKI ANTONI — Warszawa
 136. Schody (Koksochemia) „
 137. Łabędzie w zimie „
 138. W tartaku „

OBRAPALSKA FORTUNATA — Poznań
 139. Roślina brom
 140. Nowy numer „

PIELICHOWSKI WŁODZIMIERZ — Kraków *)
 141. Grudniowe popołudnie „

PLEWIŃSKI WOJCIECH — Kraków *)
 142. Punkt widzenia „
 143. Przed kolacją „

PRASZKIER IGNACY — Wrocław *)
 144. Studium „

PRAŻUCH WIESŁAW — Warszawa *)
 145. Okno wagonu „

PRZYBYŁOWICZ EDWARD — Łódź
 146. Wiatraki „
 147. Podwórze „

PRZYPKOWSKI TADEUSZ — Jędrzejów
 148. Astrolarium Kopernika „

PUCHALSKI WŁODZIMIERZ — Kraków
 149. Łabędź „
 150. Sowy „
 151. Lisek „

RACZKOWSKI MIROSŁAW — Warszawa
 152. Kościół na Służewie „
 153. Z cyklu: Folklor kurpiowski „Boże Ciało
 1955“ (Myszyniec) „

ROSNER JÓZEF — Kraków
 154. Prof. Jerzy Bandura — art. rzeźbiarz „

155. Studium portretowe	brom
156. Portret pani L.	brom mokry proces
157. Portret pana B.	przetłok
RUT WŁADYSŁAW — Poznań	
158. Wiatr halny	brom
RYBAK STANISŁAW — Warszawa	
159. Ścieżki	"
SEMPOLIŃSKI LEONARD — Warszawa	
160. Sosny	"
161. Pejzaż lubelski	"
SERAFIN ROMAN — Zakopane	
162. Ucieczka przed burzą	"
163. Narciarski poemat	"
SIEMASZKO ZBYSZKO — Warszawa	
164. Warszawa w nocy	"
165. Plac Zbawiciela	"
SIKORSKI FELIKS — Poznań *)	
166. Bambusy	"
SIUDECKI JAN — Warszawa	
167. Malarz	"
168. Przy reflektorach	"
169. Na zawodach bobsleyowych	"
SKOCZEŃ STANISŁAW — Gliwice *)	
170. Słota	"
SOKOŁOWSKI MARIAN — Warszawa	
171. Dziewięciotysięcznik	"
STANIEWSKI ZBIGNIEW — Wrocław	
172. Młody bączek	"

STAPIŃSKI BRONISŁAW — Stalinogród	
173. Cegła za cegłą	brom
STROJNY WŁADYSŁAW — Wrocław	
174. Ważki piórorogi składające jaja (Platycnemis pennipes Pall)	"
175. Larwa błonkówki rośliniarki (Hymenoptera, Tenthredinidae)	"
STRUMIŃSKI JERZY — Poznań	
176. Cisza	"
STRZEMIECZNA IRENA — Łódź	
177. Stefuś	"
STYCZYŃSKI JAN — Warszawa	
178. Portret konia	"
179. Portret pawiana	"
180. „Kajt“	"
181. Filipek	"
SUDNIK LESZEK — Wrocław	
182. W pracowni naukowej	"
SUMIŃSKI TADEUSZ — Warszawa	
183. Gladiator	"
SUNDERLAND JAN — Warszawa	
184. Mamusiu, pozwól!	"
ŚLUSARCZYK LECHOSŁAW — Dzierżoniów	
185. Przystań nad jeziorem	"
ŚMIETAŃSKI ADAM — Opole	
186. Ślimak i Skoda	"
187. Śmiercionośne iskry	"

UKLEJEWSKI JANUSZ — Gdynia	
188. Powrót z pracy do domu	brom
WAŃSKI TADEUSZ — Gdynia	
189. Mazury	„
190. Poufna rozmowa	„
191. Wyjazd do Kazimierza	„
192. Pod brzemieniem nieba	„
WASILEWICZ STANISŁAW — Dzierżoniów	
193. Refleksy	„
194. Pragnienie	„
WĘGŁOWSKI EDWARD — Kraków	
195. Brzezinka	„
196. Klatka schodowa	„
WENDOŁOWSKI JERZY — Warszawa	
197. Cytat	„
198. Białogłowa	„
199. Pawie oczko	agfacolor
WERNER WŁADYSŁAW — Zakopane	
200. Krajobraz zimowy	brom
201. Drzewa	„
202. Na stoku	„
WESOŁOWSKI ROMAN — Kraków	
203. Sztukatorzy przy pracy	„
204. Rytm	„
205. Zbłąkany	„
WROCLAWSKI MAKSYMILIAN — Warszawa	
206. Chiny — U ściany smoków	„
207. Chiny — Sprzedaż ptaszków	„
208. Chiny — Cesarski strażnik	„

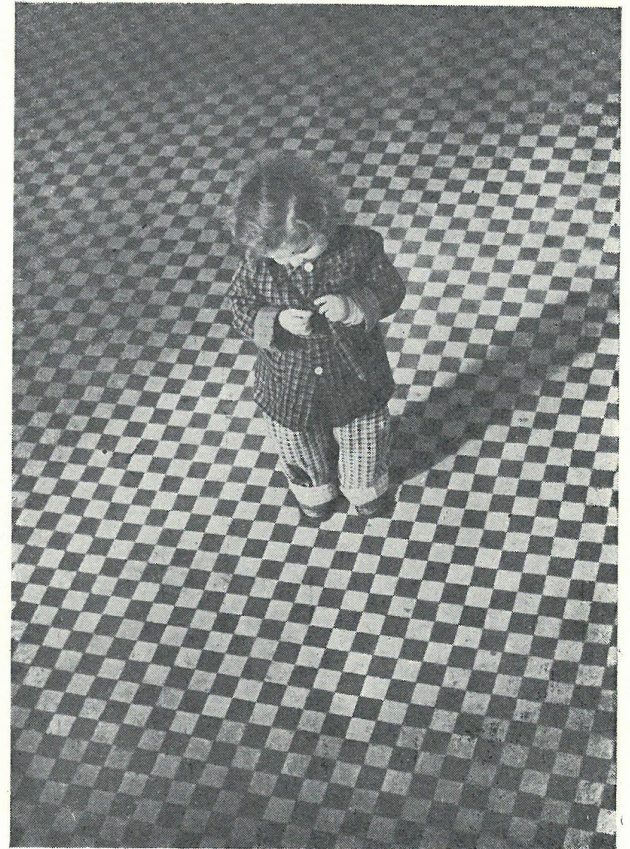
ZDANIEWSKI AUGUST — Kraków *)	
209. Byłem na wojnie	brom
ZIELIŃSKI STANISŁAW — Warszawa	
210. Martwa natura I	„
211. Martwa natura II	„
212. Aleja	„
ZIÓŁKIEWICZ STANISŁAW — Stalinogród	
213. Defekt	„
ZWIERZCHOWSKI FELIKS — Warszawa	
214. Na Sanie poniżej Mrzygłodu	„
215. Mgliste przedpołudnie	„

*) niezrzeszeni w Z.P.A.F.



DORYSOWA HALINA

portret M. D.



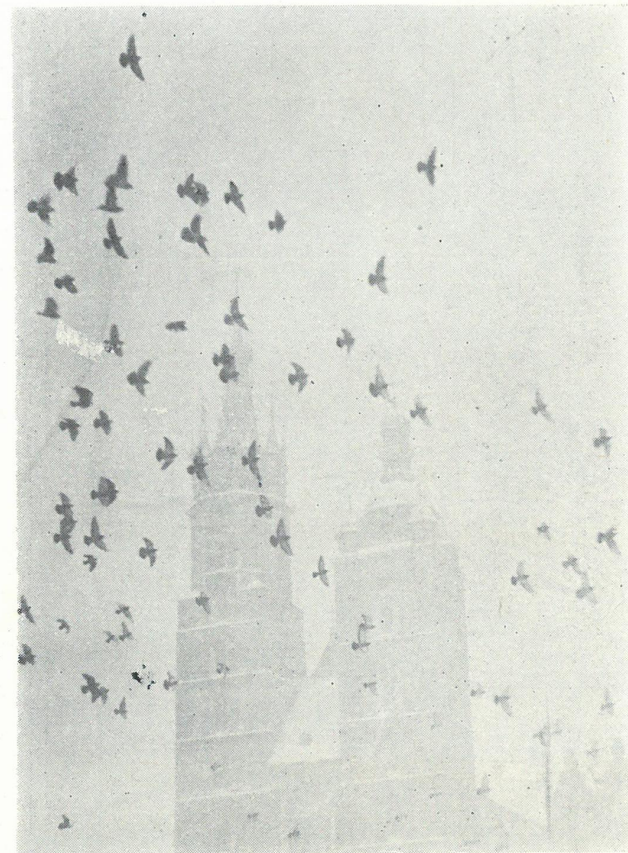
DMOWSKI LESZEK

W poczekalni



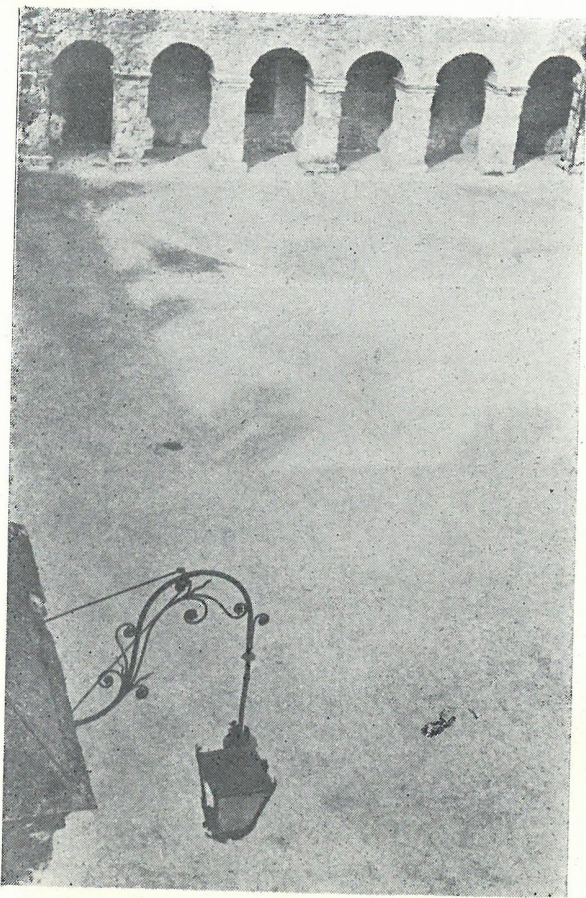
MOKRZYCKA JANINA

Akt wiosenny



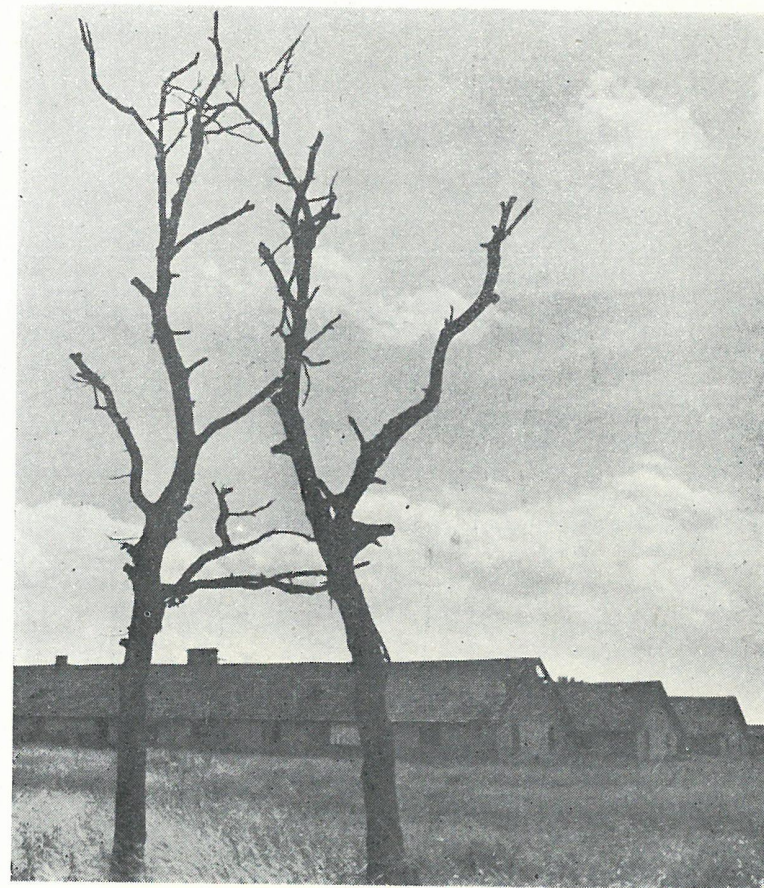
HERMANOWICZ HENRYK

Krakowskie gołębie



PLEWIŃSKI WOJCIECH

Punkt widzenia



WĘGŁOWSKI EDWARD

Brzezinka



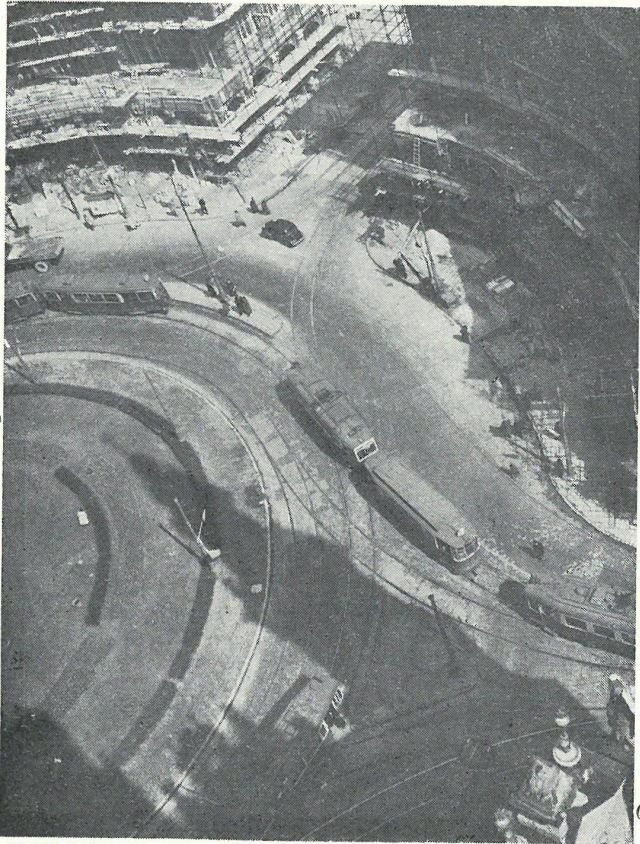
IDZIAK LEONARD

Bystrzyca Kłodzka



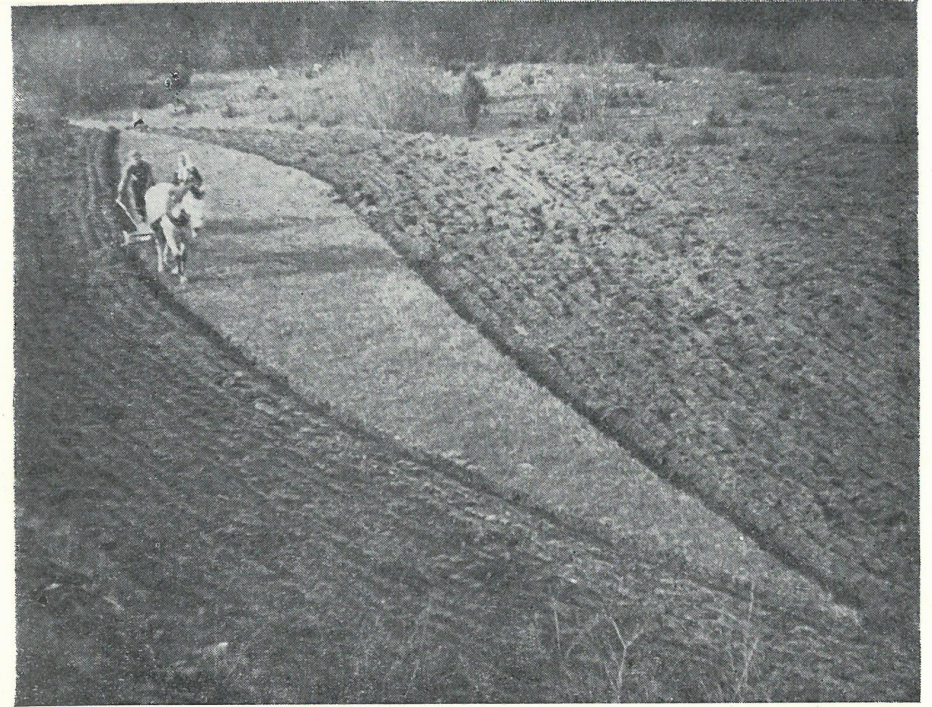
MYSTKOWSKI PAWEŁ

Huštawki



SIEMASZKO ZBYSZKO

Plac Zbawiciela



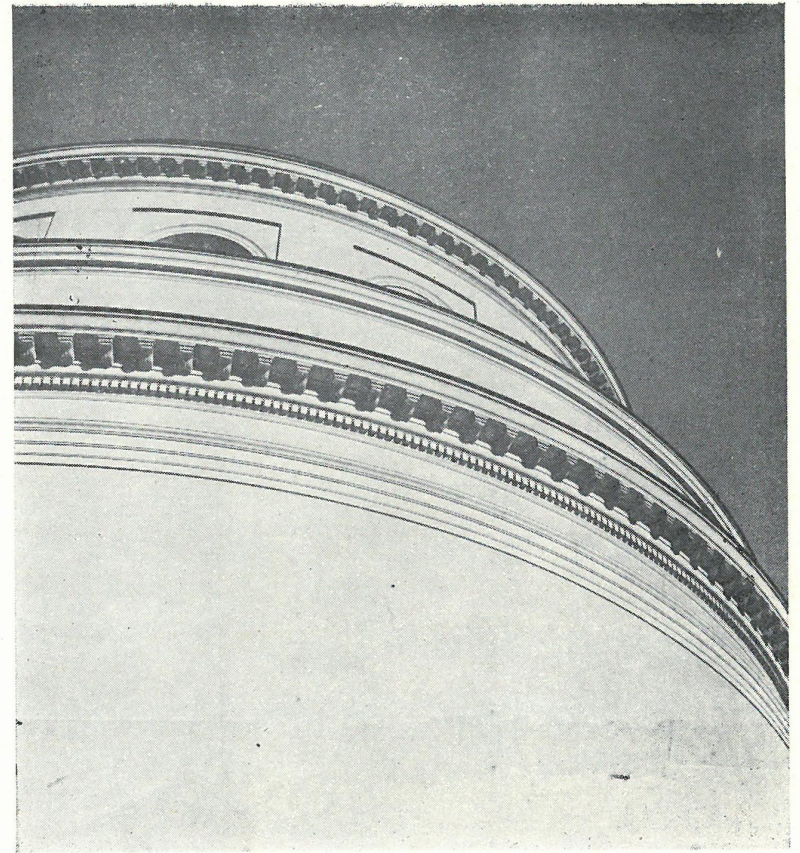
MAKAREWICZ HENRYK

Gospodarstwo indywidualne



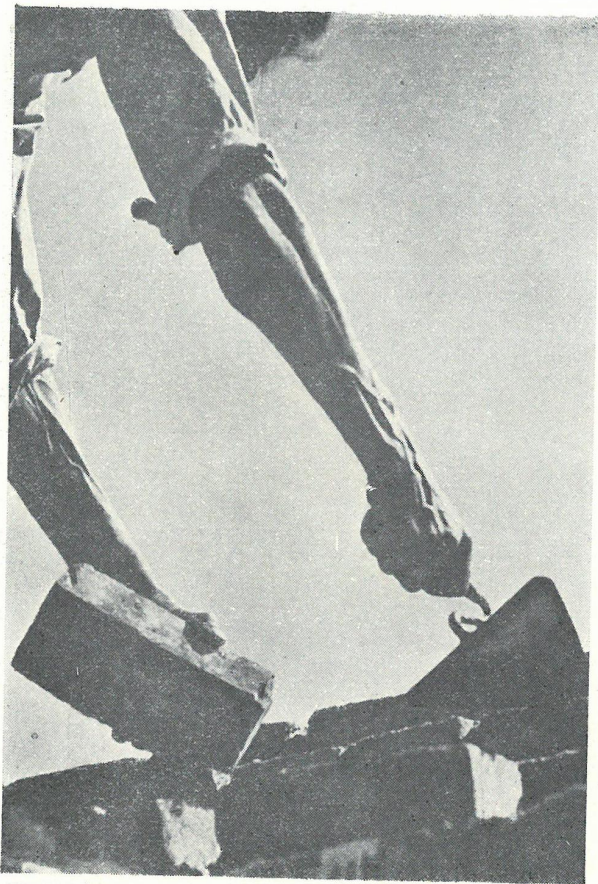
MYSZKOWSKI FRANCISZEK

Wiraz na śniegu



MAŁEK KRYSZYNA

Motyw liniowy



STAPIŃSKI BRONISŁAW

Cegła za cegłą



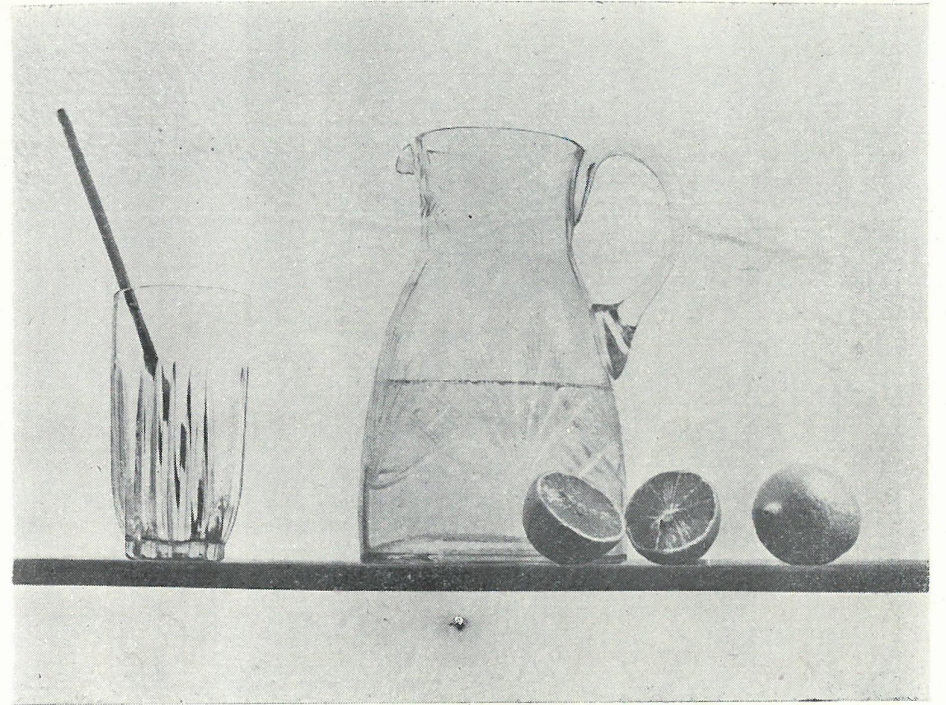
LISOWSKI HENRYK

Lipcowy skwar



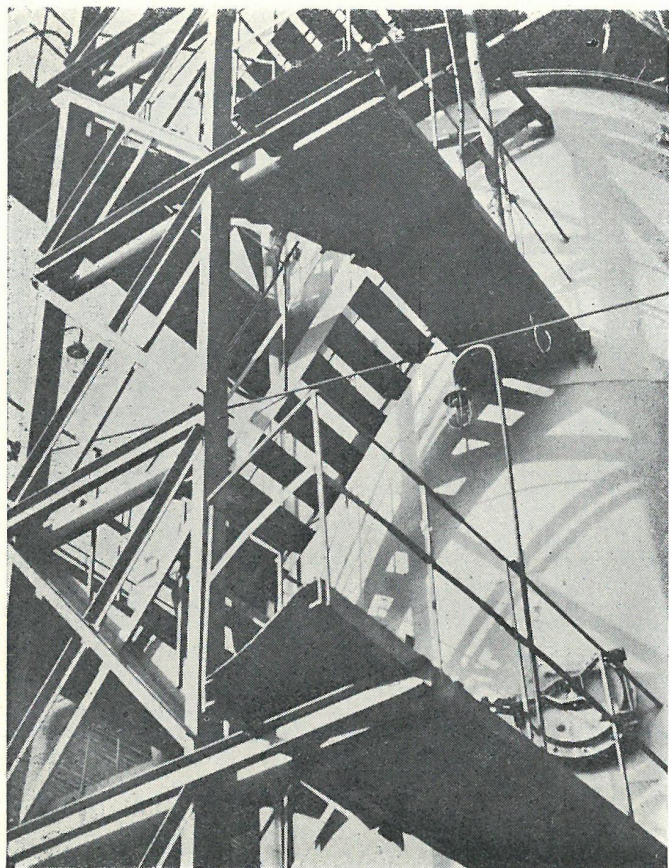
HARTWIG EDWARD

Danka



JOHANN ADAM

Martwa natura



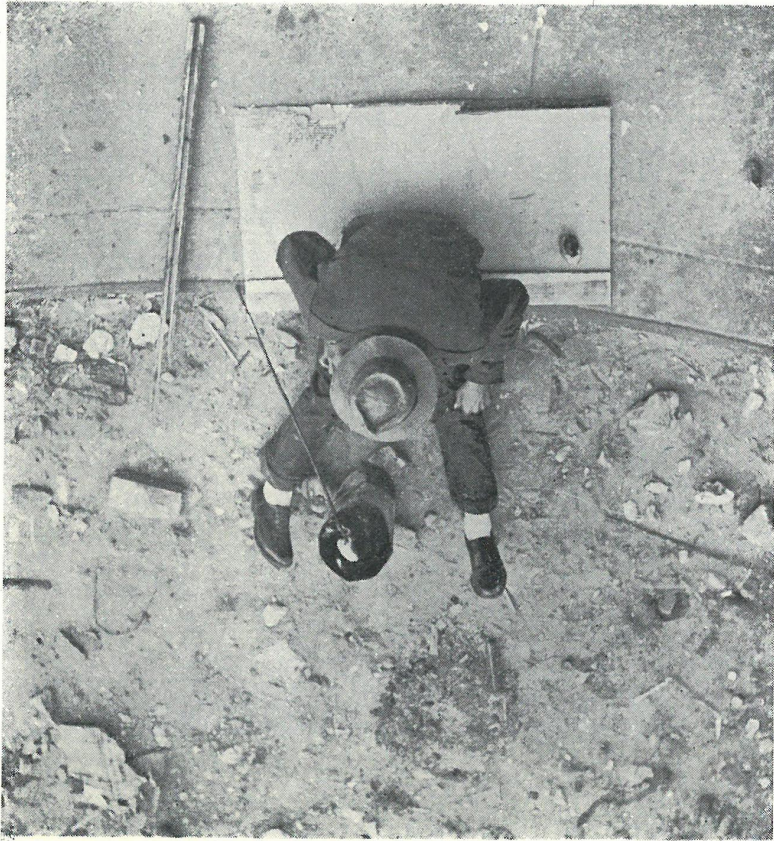
NOWOSIELSKI ANTONI

Schody (Koksochemia)



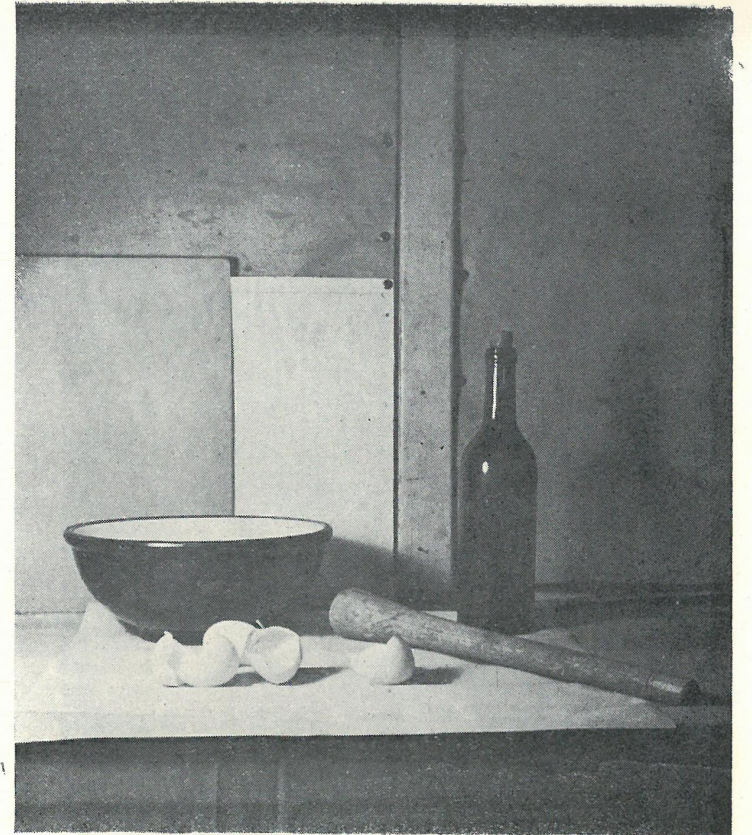
DORYS BENEDYKT JERZY

Profil architekta K.



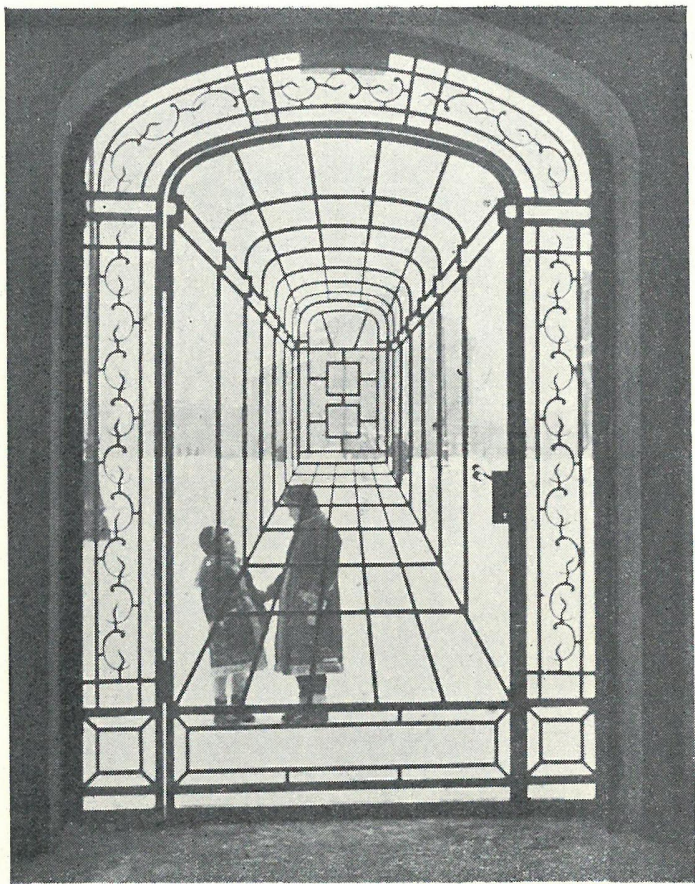
KOSIDOWSKI JAN

Kucharz



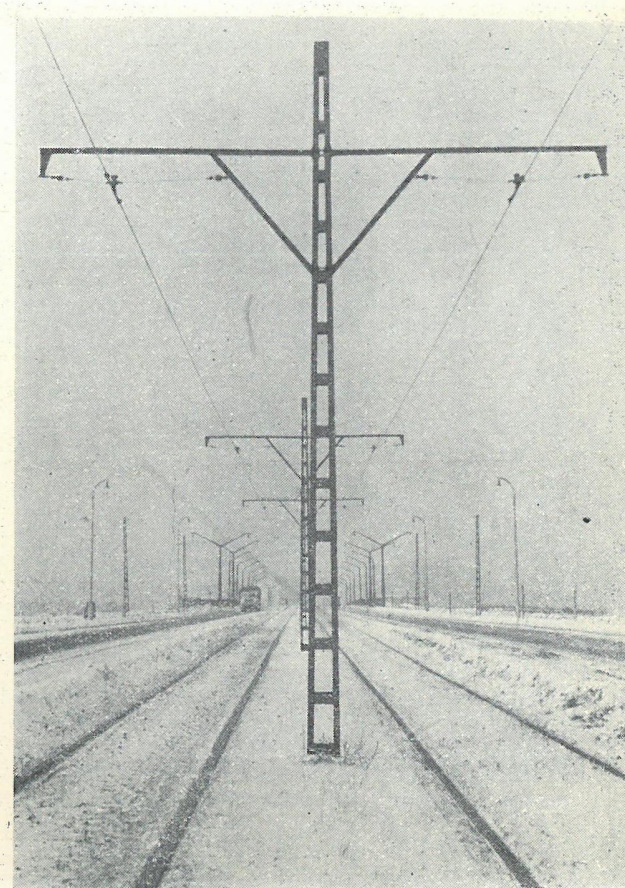
ZIELIŃSKI STANISŁAW

Martwa Natura II



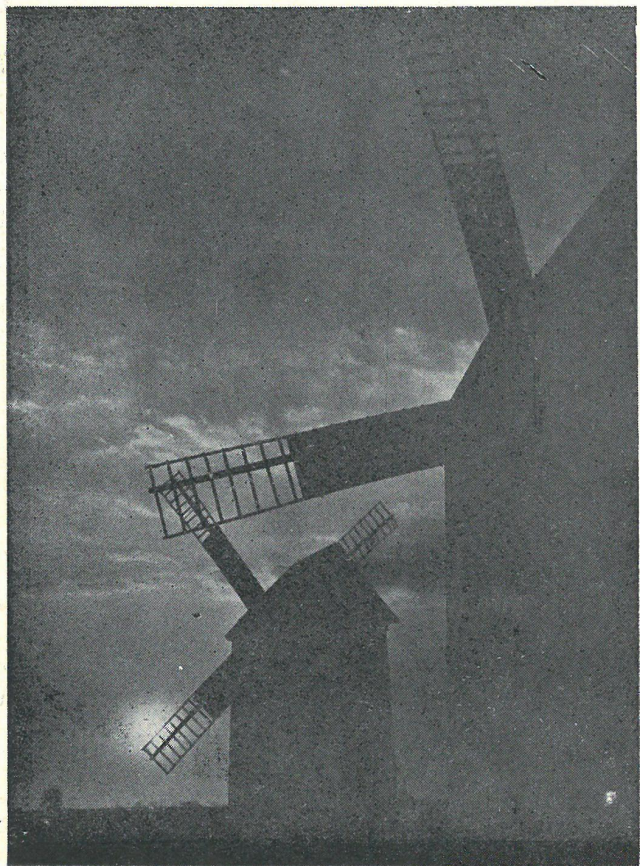
MARJAŃSKI RYSZARD

Perspektywa



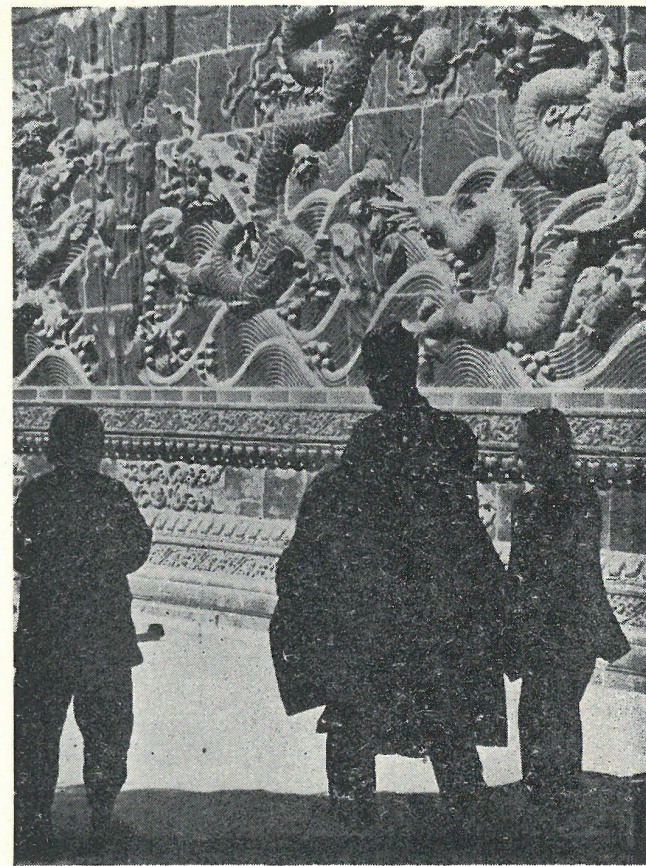
MYSZKOWSKI JÓZEF

*Trasa Północ-Południe
(Poznań)*

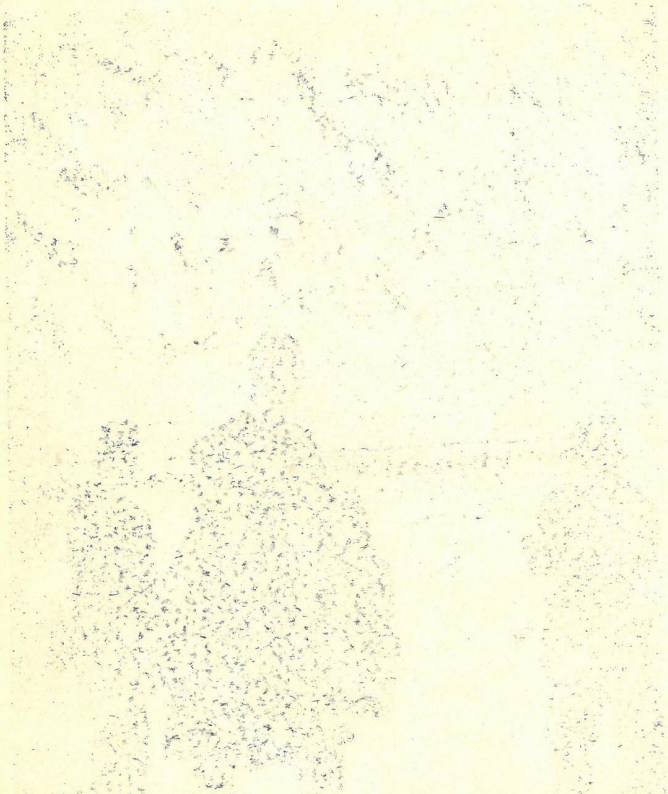


PRZYBYŁOWICZ EDWARD

Wiatraki



WROCLAWSKI MAKSYMILIAN Chiny: U ściany smoków



Nakł. 1000 egz. Pap. druk. III kl. 61 x 86
Druk. Zakł. Doświad. Akad. Szt. Plast. w Warszawie Zam. 81 56
B-7-5497

