

9/1956zach

158/56

VII  
WYSTAWA  
OKRĘGU WARSZAWSKIEGO

ZWIĄZKU POLSKICH ARTYSTÓW PLASTYKÓW

*Związek Polskich Artystów Plastyków*

VII  
WYSTAWA  
OKRĘGU WARSZAWSKIEGO

MAŁARSTWO — RZEZBA — GRAFIKA

*Listopad — Grudzień 1956*

*Centralne Biuro Wystaw Artystycznych  
Warszawa, »Zachęta« Pl. Malachowskiego 3*

KOMISJA KWALIFIKACYJNA

Przewodniczący:  
ALEKSANDER WINNICKI

Zastępcy:  
JÓZEF GAZY  
WŁADYSŁAW GOSCIMSKI  
WACŁAW SIEMIĄTKOWSKI

Członkowie:  
JAN BETLEY  
BOHDAN BOCIANOWSKI  
HALINA CHROSTOWSKA  
TADEUSZ DOMINIK  
STANISŁAW MAREK DROZD  
BRONISŁAW KONIUSZY  
HENRYK KRYCH  
MARIAN KURJATA  
KATARZYNA LATAŁŁO  
JERZY MIERZEJEWSKI  
LUCJAN MOTYKA  
EDWARD PIWOWARSKI  
JAN SKOTNICKI  
HENRYK STAŻEWSKI  
JAN ŚLUSARCZYK  
STANISŁAW TOEPFER  
ZBIGNIEW TYMOSZEWSKI  
IRENA WILCZYŃSKA

Obserwatorzy:  
TERESA BRZÓSKIEWICZ  
EDMUND MAJKOWSKI  
ALINA ŚLESIŃSKA

Komisarz Wystawy:  
KRZYSZTOF ZEYDLER-ZBOROWSKI

MALARSTWO

EUGENIUSZ ARCT				
1. Krajobraz, 1955	olej	72 x 82	12. Wrocław — kościół gotycki, 1948	olej 60 x 80
2. Uliczka w Kazimierzu, 1955	„	53 x 63	13. Wrocław — Ratusz, 1948	„ 60 x 72
OLGA ARDAN			JADWIGA BEZDZIK-IWASZKIEWICZ	
3. Krajobraz z cerkwią, 1956	„	50 x 60	14. Portret z czerwonymi jabłkami, 1956	„ 60 x 70
ZOFIA ARTYMCWSKA			JERZY BIAŁECKI	
4. Wesole miasteczko, 1956	„	51 x 61	15. Krajobraz, 1956	„ 60 x 81
ROMAN ARTYMOWSKI			RYSZARD BIELECKI	
5. Katedra, 1956	„	44 x 54	16. Słoneczniki, 1956	„ 62 x 51
6. W kopalni, 1956	„	50 x 65	WANDA BOBROWSKA	
ZYGMUNT BADOWSKI			17. Martwa natura, 1955	„ 63 x 58
7. Dyktando	„	70 x 77	MARIAN BOGUSZ	
FIRMIN BANDKE			18. Okręt dżungli, 1956	„ 102x124
8. Krajobraz z Mielnika, 1956	„	34 x 49	19. Pieśń ludów kolonialnych, 1956	„ 124x102
9. Opuszczona kopalnia kredy, 1956	„	34 x 49	KAZIMIERZ BORZYM	
STANISŁAW BATYCKI			20. Kwiaty, 1956	„ 55 x 65
10. Studium portretowe, 1956	„	60 x 45	STEFANIA BRANDT	
JAN BETLEY			21. Osły, 1956	„ 86 x 63
11. Artyleria konna, 1949	„	50 x 65		

JANINA BROSZ-WŁODARSKA  
 22. Port rybacki, 1956 olej 45 x 55  
 23. Sieci, 1956 „ 40 x 80

PRZEMYSŁAW BRYKALSKI  
 24. Szarlatan, 1956 „ 100x120

KRYSTYNA BRZECHWA  
 25. Krajobraz, 1956 „ 60x100

BOLESŁAW BRZEZIŃSKI  
 26. Fantazja na temat kwiatów, 1956 „ 58 x 59  
 27. Refleksje nad wiosną, 1956 „ 50 x 59

JADWIGA BUHAREWICZ-HEWELKE  
 28. Krajobraz z Kazimierza, 1956 „ 60 x 73

ALEKSANDER BUKOWSKI  
 29. Sandomierz I, 1955 „ 38 x 46  
 30. Sandomierz II, 1955 „ 38 x 46

ANTONI BURATYŃSKI  
 31. Rembertów I, 1956 „ 60 x 50  
 32. Rembertów II, 1956 „ 60 x 48

EDMUND BURKE  
 33. Martwa natura z kwiatkiem, 1956 „ 46 x 55  
 34. Pantomima, 1956 „ 55 x 62

KRYSTYNA CĘKALSKA  
 35. Portret, 1956 „ 50 x 37  
 36. Krajobraz, 1956 „ 38 x 55  
 37. Słoneczniki, 1956 „ 55 x 38

WAWRZYNIEC CHOREMBALSKI  
 38. Poranek w Kazimierzu, 1956 „ 54 x 81

MARIA CIECHOMSKA  
 39. Martwa natura, 1956 olej 60 x 70  
 40. Portret, 1956 „ 70 x 50

ANDRZEJ CIECHOMSKI  
 41. Martwa natura I, 1956 „ 60 x 73  
 42. Martwa natura II, 1956 „ 59 x 85

IRAIDA CWIETKOW  
 43. Na pastwisku, 1956 „ 78x100

HELENA CYBIS  
 44. Martwa natura I, 1956 „ 38 x 61  
 45. Martwa natura II, 1956 „ 50 x 65  
 46. Martwa natura III, 1956 „ 54 x 61

JADWIGA CYBULSKA  
 47. Wieś, 1956 „ 50 x 61  
 48. Droga, 1956 „ 60 x 72

HELENA CYGAŃSKA-WALICKA  
 49. Martwa natura, 1956 „ 85 x 65  
 50. Portret, 1956 „ 47 x 66

ZDZISŁAW CZAJA  
 51. Okolice Leska, 1956 „ 55 x 65

STANISŁAW CZAJKA  
 52. Portret Sylwii, 1956 „ 46 x 36

ZOFIA CZARNOCKA-KOWALSKA  
 53. Portret, 1956 „ 74 x 99

EWA CZERMAK-GRZYBOWSKA  
 54. Wandeczka, 1956 „ 60 x 50

LUCJAN CZERMINSKI  
 55. Ośrodek dyskusji nad Konstytucją, 1952 olej 65 x 54

JANINA CZERWIJOWSKA  
 56. Portret, 1956 „ 73 x 60

KAROL DASZEWSKI  
 57. Na popasie, 1956 „ 19 x 32

HANNA DĄBKOWSKA  
 58. Port warszawski, 1956 „ 50x100

WACŁAW DOBROWOLSKI  
 59. Stara wieś, 1956 „ 33 x 25

JANINA DOBRZYŃSKA  
 60. Martwa natura, 1956 „ 53 x 65  
 61. Krajobraz z Saskiej Kępy, 1956 „ 60 x 67  
 62. Krajobraz ze Starego Sącza, 1956 „ 54 x 73

TADEUSZ DOMINIK  
 63. Sowy, 1955 „ 46 x 61  
 64. Krajobraz, 1955 „ 50 x 61  
 65. Smok, 1955 „ 46 x 61

STANISŁAW MAREK DROZD  
 66. Kobieta w czerni, 1956 „ 110x95  
 67. Kompozycja, 1956 „ 65 x 50  
 68. Martwa natura, 1956 „ 65 x 50

EUGENIUSZ EIBISCH  
 69. Portret Krzysi „ 92 x 76  
 70. Portret „ 92 x 76  
 71. Martwa natura „ 73 x 60

STANO GAI-GAJEWSKA  
 72. Praca i chleb, 1956 olej 57 x 85

JADWIGA GAJECKA  
 73. Kaktus, 1956 „ 90 x 70

STEFAN GARWATOWSKI  
 74. Mały bal, 1956 „ 155x100  
 75. Portret I, 1956 „ 82 x 46  
 76. Portret II, 1956 „ 65 x 50

KAZIMIERZ GASIOROWSKI  
 77. Kompozycja, 1956 „ 165 x130  
 78. Martwa natura, 1956 „ 132x110

LUCYNA GERLACH-STÖCKE  
 79. Martwa natura z książką, 1955 „ 44 x 54

KAZIMIERA GIDASZEWSKA  
 80. Irka, 1955 „ 74 x 58

JAN GOLUS  
 81. Krajobraz, 1956 „ 46 x 56

LUDWIK GRABOWSKI  
 82. Autoportret, 1956 „ 64 x 51

HILARY GWIZDAŁA  
 83. Szklany wazonik, 1956 „ 56 x 77

ANTONI HANKE-RAWSKI  
 84. Martwa natura, 1956 „ 50 x 60

KRZYSZTOF HENISZ  
 85. Ule, 1956 „ 42 x 55

BLAŻEJ IWANOWSKI  
 86. Młocka, 1956 „ 60 x 74

PRZEMYSŁAW IZDEBSKI			
87. Wiejska łąka, 1956	olej	62 x 50	
DANUTA JAGIELSKA			
88. Krajobraz, 1956	„	33 x 46	
JÓZEF JAROSZ			
89. Krajobraz, 1956	„	56 x 70	
JANINA JASIŃSKA			
90. Martwa natura, 1956	„	60 x 70	
ZBIGNIEW JASKIERSKI			
91. Krajobraz, 1956	„	55 x 88	
JADWIGA JĘDRZEJEWSKA			
92. Ulica, 1956	„	60 x 70	
BARBARA JONSCHER			
93. Giewont, 1956	„	45 x 70	
94. Portret z ptaszkiem, 1956	„	57 x 49	
BOHDAN KAMIŃSKI			
95. Dziewczyna i kwiaty, 1956	„	100x75	
JAN KARCZEWSKI			
96. Portret, 1956	„	150x100	
97. Martwa natura, 1956	„	62 x 87	
MIROŚLAW KARPIŃSKI			
98. Martwa natura, 1956	„	91 x 72	
TADEUSZ KASPRZYCKI			
99. Po burzy, 1956	„	55 x 65	
ADA KIERZKOWSKA			
100. Krajobraz, 1955	„	26 x 57	
BRONISŁAW KIERZKOWSKI			
101. Martwa natura, 1956	olej	60 x 50	
102. Kompozycja, 1956	„	55 x 60	
GIZELA KLIMASZEWSKA			
103. Krajobraz bydgoski, 1956	„	59 x 64	
104. Port handlowy w Warszawie, 1956	„	59 x 64	
JAN KOBER			
105. Martwa natura, 1956	„	55 x 65	
EDWARD KOKOSZKO			
106. Most Poniatowskiego, 1956	„	54 x 65	
107. Stadion 10-lecia w Warszawie, 1956	„	65 x 81	
JADWIGA KORCZAK			
108. Autoportret, 1956	„	49 x 59	
109. Martwa natura, 1956	„	59 x 69	
KAZIMIERZ KORCZAK-MLECZKO			
110. Motyw znad Świdra, 1956	„	30 x 29	
111. Motyw z Kazimierza, 1956	„	32 x 35	
JAN KOTOWSKI			
112. Odpoczynek, 1956	„	59x101	
WITOLD KOTOWSKI			
113. Stare domy w Kazimierzu, 1956	„	60 x 73	
JADWIGA KOWARSKA			
114. Martwa natura, 1956	„	75x100	
ZOFIA KOWALSKA-ALASZEWSKA			
115. Kwaciarka, 1956	„	80 x 88	
JÓZEF KOWALSKI			
116. Martwa natura, 1956	„	72 x 55	

JÓZEF KOWALIKOWSKI			
117. Krajobraz z Powiśla, 1956	olej	48 x 37	
LUDWIKA KOZDROŃ-TAZBIROWA			
118. Portret kobiety, 1956	„	80 x 60	
TADEUSZ KOZŁOWSKI			
119. Martwa natura I, 1949	„	49 x 39	
120. Martwa natura II, 1956	„	54 x 66	
WŁADYSŁAW KOZŁOWSKI			
121. Motyw ze Lwowa, 1956	„	47 x 35	
MARIA KOŹNIEWSKA			
122. Portret kobiety, 1954	„	70 x 57	
JANINA KRÓLIKOWSKA			
123. Martwa natura z kaktusami, 1956	„	65 x 50	
124. Martwa natura z owocami, 1956	„	46 x 61	
ALINA KRUK			
125. Trzy sukienki, 1956	„	80 x 63	
HENRYK KRYCH			
126. Krajobraz z Chmielna, 1956	„	54 x 65	
127. Martwa natura z kwiatami, 1956	„	61 x 50	
128. Warszawa — Stare Miasto, 1956	„	54 x 73	
MICHALINA KRZYŻANOWSKA			
129. Martwa natura z suchymi różami, 1956	„	57 x 69	
JAN KUCHARSKI			
130. Elektrownia, 1956	„	51 x 41	
STEFAN KULIGOWSKI			
131. Kompozycja, 1956	olej	74 x 39	
132. Kobieta z kwiatem, 1956	„	72 x 39	
WŁADYSŁAW KURPIEL			
133. Fragment z Sandomierza, 1956	„	34 x 46	
ZBIGNIEW KUPCZYŃSKI			
134. Kompozycja, 1956	„	97x134	
MARIA LATKOWSKA			
135. Portret, 1955	„	55 x 46	
JAN LEBENSZTEJN			
136. Na balkonie, 1956	„	100x80	
137. Siedząca kobieta, 1956	„	125x100	
IRENA LEŚNIAK-DOMINIK			
138. Kompozycja, 1956	„	65 x 80	
139. Dwie głowy, 1955	„	33 x 41	
KRYSTYNA LEWANDOWSKA			
140. Portret Julii, 1955	„	65 x 90	
141. Podwórko, 1956	„	56 x 70	
142. Krajobraz, 1952	„	36 x 45	
HANNA LUTYK			
143. Gruszki, 1956	„	63 x 75	
WANDA LUTYK			
144. Martwa natura, 1956	„	63 x 93	
HENRYKA LWÓW			
145. Portret, 1955	„	50 x 60	
146. Lucynka, 1956	„	38 x 50	
TADEUSZ ŁAPIŃSKI			
147. Port praski, 1956	„	60 x 80	

ZBIGNIEW ŁOSKOT		ELŻBIETA MALCZEWSKA	
148. Studium portretu, 1956	olej 100x95	164. Martwa natura, 1956	olej 80 x 63
		165. Krajobraz, 1956	„ 65 x 56
MARIA EWA ŁUNKIEWICZ		TADEUSZ MARCZEWSKI	
149. Martwa natura z butelkami, 1956	„ 51 x 46	166. Martwa natura, 1956	„ 54 x 56
150. Portret arch. St. Zamecznika, 1956	„ 60 x 45		
151. Martwa natura, 1956	„ 46 x 54	PIOTR MARCZEWSKI	
MARIA MACKIEWICZ		167. Ulica Radzywińska, 1956	„ 49 x 54
152. Wydmy nad morzem, 1956	„ 59 x 81	CECYLIA MARYLSKA	
LUDWIK MACIĄG		168. Kwiaty, 1956	„ 61 x 46
153. Z Albanii, 1956	„ 100x130	ANDRZEJ MATUSZAK	
ARIKA MADEYSKA		169. Lubliniec I, 1956	„ 40 x 30
154. Krajobraz I, 1956	„ 37 x 25	170. Lubliniec II, 1956	„ 56 x 38
155. Krajobraz II, 1956	„ 68 x 58	KRYSTYNA MIELECH	
ROMAN MADEYSKI		171. Krajobraz, 1956	„ 38 x 46
156. Poziom, 1956	„ 100x81	JERZY MIERZEJEWSKI	
157. Przystań, 1955	„ 100x81	172. Bohdan, 1956	„ 75 x 98
ZYGMUNT MADEJSKI		173. Krajobraz, 1956	„ 57 x 76
158. Martwa natura, 1956	„ 86 x 70	174. Adam, 1956	„ 84x116
STANISŁAWA MAJEWSKA		JADWIGA MIJAL	
159. Wnętrze, 1956	„ 63 x 54	175. Młyn, 1956	„ 34 x 27
MIECZYŚLAW MAJEWSKI		WŁADYSŁAW MIKOS	
160. Koń, 1956	„ 46 x 55	176. Poranek w Sandomierzu, 1956	„ 50 x 70
161. Głowa, 1955	„ 33 x 41	JADWIGA MIKULICZ-HORODYSKA	
162. Dziewczyna z chusteczką, 1956	„ 38 x 55	177. Profesor Dr B. Stefanowski, 1951	„ 72x101
ZBIGNIEW MAKOWSKI		ALFRED MILLER	
163. Wnętrze, 1956	„ 250x150	178. Domek w Radości, 1956	„ 25 x 19

STANISŁAW MISIAK		196. Krajobraz z Woli, 1956	olej 134x115
179. Ranny powstaniec, 1956	olej 55 x 55	197. Autoportret, 1956	„ 58 x 80
JÓZEF MURGRABIA		TOMASZ ANDRZEJ PELZOWSKI	
180. Portret, 1956	„ 76 x 67	198. Krajobraz, 1956	„ 61 x 46
HENRYK MUSIAŁOWICZ		OSKAR PERLIN	
181. Krajobraz I, 1956	„ 46 x 39	199. Różowy domek, 1955	„ 37 x 31
182. Krajobraz II, 1956	„ 35 x 27	EDMUND PIOTROWICZ	
183. Krajobraz III, 1956	„ 27 x 22	200. Kadziło, 1955	„ 50 x 60
ALOJZY NYKEL		BRONISŁAWA PIPEK	
184. Martwa natura, 1956	„ 60 x 52	201. Głowa I, 1953	„ 27 x 18
ANTONI OŁĘDZKI		202. Głowa II, 1956	„ 23 x 16
185. Portret mężczyzny, 1956	„ 80 x 65	JANINA PISARSKA	
186. Krajobraz, 1956	„ 60 x 65	203. Krajobraz, 1956	„ 34 x 47
IRENA OMIECIŃSKA		ANTONI PISAREK	
187. Martwa natura I, 1956	„ 35 x 45	204. Krajobraz, 1956	„ 38 x 55
188. Martwa natura II, 1956	„ 60 x 90	MONIKA PIWOWARSKA	
WILK OSSECKI		205. Pomarańcze, 1956	„ 61 x 50
189. Bocianie gniazdo, 1956	„ 60 x 44	206. Kukiełka, 1956	„ 61 x 50
MARIA OSTROWSKA		KAZIMIERZ POCZMAŃSKI	
190. Krajobraz, 1956	„ 60 x 55	207. Henryk Wieniawski, 1956	„ 98 x 74
HANNA PACHNIEWSKA		STANISŁAW PODGÓRSKI	
191. Krajobraz, 1956	„ 50 x 69	208. Śnieg, 1956	„ 70 x 50
WANDA PAKLIKOWSKA-WINNICKA		JANUSZ PODOSKI	
192. Port rybacki, 1956	„ 54 x 86	209. Szkieł, 1956	„ 41 x 27
193. Martwa natura, 1956	„ 40 x 67	WŁADYSŁAW POPIELARCZYK	
194. Głowa mężczyzny, 1956	„ 47 x 31	210. Krajobraz z drzewami, 1956	„ 45 x 53
WŁODZIMIERZ PANAS		211. Fragment Starego Miasta, 1956	„ 45 x 54
195. Most, 1956	„ 134x115		

HELENA POWIERZYNA-ROZALSKA		JACEK SIENICKI	
212. Portret młodej pianistki Ewy, 1956	olej 80 x 77	227. Krajobraz, 1956	olej 65 x 50
STANISŁAW POZNAŃSKI		MARIA SKALSKA	
213. Port, 1956	„ 73 x 92	228. Kompozycja portretowa, 1955	„ 100x80
214. W lesie bielańskim, 1956	„ 86x100	SZCZEPAN SKORUPKA	
ALEKSANDER RAFAŁOWSKI		229. Krajobraz z Wilanowa, 1956	„ 48 x 58
215. Martwa natura I, 1956	„ 46 x 61	JAN SKOTNICKI	
216. Martwa natura II, 1956	„ 46 x 61	230. W krainie jezior, 1954	„ 98 x 82
217. Krajobraz z Sobieszowa, 1953	„ 46 x 61	KONRAD SŁOMCZYŃSKI	
MARIA RAWDANOWICZ		231. Dziewczynka, 1956	„ 94 x 56
218. Barka, 1956	„ 50 x 61	232. Krajobraz, 1956	„ 50 x 64
ANIELA REWIENSKA		233. Kompozycja, 1956	„ 40 x 27
219. Krajobraz z Woli, 1956	„ 23 x 47	ROMUALD SMORCZEWSKI	
FRANCISZKA ROBB-NARBUTTOWA		234. Wnuczek, 1956	„ 75 x 60
220. Ogród, 1954	„ 55 x 44	JAN MICHAŁ SOKOŁOWSKI	
IRENA ROGA		235. Martwa natura, 1955	„ 65 x 50
221. Martwa natura, 1954	„ 40 x 50	KAJETAN SOSNOWSKI	
MARIAN ROMAN		236. Sztorm, 1956	„ 63 x 84
222. Krajobraz zimowy z okna, 1956	„ 51 x 74	MAGDALENA SPASOWICZ-ŚWIDZIŃSKA	
TADEUSZ ROMANOWSKI		237. Krajobraz, 1956	„ 50 x 71
223. Krajobraz z Trzemeszna, 1956	„ 50 x 57	238. Martwa natura I, 1956	„ 71 x 48
MAGDALENA RUDOWSKA		239. Martwa natura II, 1956	„ 71 x 55
224. Martwa natura, 1956	„ 45 x 30	JAN STEBNOWSKI	
225. Akt, 1956	„ 99 x 71	240. Rewa wieczorem, 1956	„ 71 x 92
JAN RUFF		STANISŁAWA STELMASZEWSKA-PANASOWA	
226. Krajobraz, 1956	„ 75 x 62	241. Martwa natura z butelkami, 1956	„ 51 x 67

242. Martwa natura z kwiatem, 1956	olej 58 x 77	JAN ŚWIDZIŃSKI	
243. Uczta, 1956	„ 139x100	260. Głowa I, 1955	olej 50 x 65
EWA SUCHODOLSKA-PISAŃSKA		261. Głowa II, 1955	„ 50 x 45
244. Studium, 1956	„ 65 x 54	262. Martwa natura, 1955	„ 36 x 48
STANISŁAW SZCZEPAŃSKI		ZOFIA TCHOREK	
245. Osada w górach, 1955	„ 46 x 55	263. Etiuda, 1955	lakier 90 x 45
KAZIMIERZ SZELIGIEWICZ		264. Tańcownicy, 1955	farby kwasowe na jedwabiu 90x145
246. Martwa natura, 1956	„ 61 x 45	MARIA TEISSEYRE	
247. Giżycko, 1956	„ 70 x 55	265. Martwa natura, 1956	olej 65 x 54
PIOTR SZPAKOWICZ		MARIAN TOMASZEWSKI	
248. Powrót z grzybów, 1956	„ 118x145	266. Wojna jaskiniowców, 1956	„ 49 x 70
RIMMA SZTUM DE SZTREM		267. Powstanie warszawskie, 1956	„ 155x187
249. Na ciuchach, 1956	„ 66 x 81	268. Amfora, 1956	„ 80 x 56
250. Witkiewicz, 1956	„ 53 x 43	LEON TURAŁSKI	
ANNA SZULZ-ZAKRZEWSKA		269. Fragment Starego Miasta — Barba-	kan, 1956 „ 50 x 70
251. Portret I, 1956	„ 61 x 50	270. Słoneczniki, 1956	„ 100x70
252. Portret II, 1956	„ 75 x 50	JAN WALCZAK	
STEFAN ŚLEDZIŃSKI		271. Krajobraz z Jasienia, 1956	„ 60 x 50
253. Martwa natura I, 1956	„ 47 x 54	IRENA WALDORF-KUBICZEK	
254. Martwa natura II, 1956	„ 61 x 72	272. Fragment ze Skoczowa, 1956	„ 28 x 23
255. Martwa natura III, 1956	„ 51 x 77	JADWIGA WALKER	
LEON ŚLIWIŃSKI		273. Krajobraz z Kazimierza, 1948	„ 50 x 60
256. Pieta, 1956	„ 95x135	JADWIGA WARSZTOCKA	
257. Przecucie wojny, 1956	„ 95x132	274. Jezioro, 1955	„ 33 x 46
258. Martwa natura, 1956	„ 65x132	KAZIMIERZ WĄSOWICZ	
WINCENY ŚLIWIŃSKI		275. Krajobraz, 1956	„ 96x120
259. Martwa natura, 1956	„ 90 x 50		

WANDA WEDECKA			
276. Krajobraz, 1956	olej	36 x 60	
277. Kompozycja, 1955	„	120x80	
ARTUR WIEJSKI			
278. Krajobraz warszawski, 1956	„	65 x 50	
MACIEJ WIERCINSKI			
279. Studium, 1956	„	74 x 60	
IRENA WILCZYŃSKA			
280. Martwa natura, 1956	„	54 x 40	
JANUSZ WILDEN			
281. Martwa natura z jabłkami, 1956	„	65 x 81	
WŁODZIMIERZ WILKANOWICZ			
282. Krajobraz, 1956	„	50 x 65	
283. Domy nad Pilicą, 1956	„	50 x 65	
284. Martwa natura w krajobrazie, 1956	„	100x135	
ALEKSANDER WINNICKI			
285. Kobieta przy stole, 1956	„	38 x 71	
286. Martwa natura, 1956	„	46 x 66	
ANNA WŁODARZ			
287. Martwa natura, 1956	„	60 x 80	
JAN WODYŃSKI			
288. Akt, 1949	„	80 x 60	
ANNA WOJDALIŃSKA-BERGEROWA			
289. Okolica Kudowej, 1950	„	29 x 29	
290. W cieniu, 1956	„	17 x 21	
EMILIA WYSOCKA			
291. Ogród, 1955	„	87x125	
OLGIERD VETESCO			
292. Krajobraz, 1952	„	20 x 34	
WACŁAW ZABOKLICKI			
293. Krajobraz z Gostynia, 1955	„	60 x 76	
STEFAN ZACZENIUK			
294. Martwa natura I, 1956	olej	50 x 59	
295. Martwa natura II, 1956	„	73x100	
STANISŁAW ZALEWSKI			
296. Kwiaty, 1956	„	52 x 65	
297. Martwa natura, 1956	„	33 x 43	
GABRIELA ZAWADZKA			
298. Dzieci z geta, 1956	„	60 x 80	
KRZYSZTOF ZEYDLER-ZBOROWSKI			
299. Akt, 1956	„	74x103	
ZOFIA ZIELIŃSKA			
300. Portret I, 1956	„	50 x 40	
301. Portret II, 1956	„	105x60	
302. Krajobraz, 1956	„	54 x 65	
KAROL ZIELIŃSKI			
303. Krajobraz podgórski, 1956	„	80x100	
RAJMUND ZIEMSKI			
304. Port rybacki, 1956	„	60 x 85	
305. Krajobraz z Elbląga, 1956	„	47 x 90	
KRYSTYNA ZWOLIŃSKA			
306. Portret, 1956	„	68 x 59	
IRENA ŻABIANKA			
307. Pani w żółtej sukni, 1956	„	64 x 50	
MONIKA ŻEROMSKA			
308. Kwiaty, 1956	„	74 x 82	
STANISŁAW ŻÓŁTOWSKI			
309. Krajobraz, 1956	„	100x70	
310. Martwa natura I, 1956	„	100x70	
311. Martwa natura II, 1956	„	80 x 55	
JANINA ŻYLIŃSKA			
312. Autoportret w czerwonym kubraku, 1956	„	75 x 59	

## AKWARELA — TEMPERA — PASTEL

CZESŁAW BIENIEK			
1. Widok na Tatry Zachodnie, 1956,	akw.	24 x 36	
JANINA CHUDZYŃSKA			
2. Pasięka, 1953		30 x 48	
JERZY CIEŚLAK			
3. W składzie szkła, 1956	gwasz	36 x 27	
4. Dom przy drodze, 1956	„	48 x 72	
JADWIGA FRONK			
5. Kolorowy obrazek, 1956	akwarela	23 x 33	
NATAN GUTMAN			
6. Dziewczyna siedząca przy stole, 1956	tempera	74 x 80	
KRYSTYNA JEDYNAKIEWICZ			
7. Stare Miasto w Warszawie, 1956	tusz. barw.	23 x 29	
ANNA JEZIORAŃSKA-DUBOWSKA			
8. Martwa natura I, 1956	akwarela	28 x 34	
9. Martwa natura II, 1956	„	30 x 26	
ADA KIERZKOWSKA			
10. Głowa, 1956	gwasz	50 x 60	
STANISŁAW KOSTYNOWICZ			
11. Smutna dziewczynka, 1956 kred. i pastel		19 x 14	
WŁADYSŁAW KOWALSKI			
12. Krajobraz z Kazimierza, 1956	akwarela	50 x 35	
13. Kamieniołomy w Kazimierzu, 1956	„	30 x 35	
14. Krajobraz z Zacisza, 1956	„	50 x 35	
ZDZISŁAW KRAŚNIK			
15. Park na Grochowie, 1956		48 x 68	
JANINA KRZEMIŃSKA			
16-16a. Z cyklu: Twórczość J. Amado gwasz		17 x 25	
JULIUSZ KULESZA			
Z cyklu: Wycieczki, 1956			
17. Wybrzeże Kościuszkowskie, akwarela		18 x 31	
18. Droga	„	19 x 28	
19. Brzeg Weltawy	„	20 x 28	
RYSZARD LECH			
20. Z cyklu: Letni plener I, 1956	„	19 x 25	
21. Z cyklu: Letni plener II, 1956	gwasz	24 x 33	



MARIA LIBISZOWSKA

22. Przed przedstawieniem, 1956 kred. 24 x 25

WISNA LIPSZYC

23. Nałęczów, 1956 gwasz 29 x 42  
24. Z Lublina, 1956 „ 28 x 37  
25. Melania, 1956 „ 36 x 25

ALEKSANDER LAJZEN

26. Dżokeje I, 1956 akw. i tusz 51 x 37  
27. Dżokeje II, 1956 „ 45 x 28  
28. Dragoni, 1956 „ 45 x 28

ZBIGNIEW ŁOSKOT

29. Akt, 1956 tempera 40 x 28

STEFANIA MAJEWSKA

30. Martwa natura ze słoniem, 1956 akwarela 40 x 55

JÓZEF MURGRABIA

31. W parku, 1956 akwarela 16 x 26

ADAM NIEMCZYC

32. Kwiaty I, 1956 akwarela 50 x 80  
33. Kwiaty II, 1956 „ 50 x 80

JERZY OSTROWSKI

34. Dziewczęta hinduskie, 1956 tempera 30 x 40

JERZY POLEĆ

35. Kwiaty I, 1956 akwarela 58 x 44  
36. Kwiaty II, 1956 „ 58 x 44

STEFAN RZEPECKI

37. Krajobraz z Olsztyna, 1956 „ 37 x 51

HELENA SOLTAN

38. Motyw z Kuźnicy, 1956 „ 18 x 28

MARIAN STAŃCZAK

39. Stary Solec, 1956 tempera 50 x 35  
40. Stara Marszałkowska, 1956 „ 50 x 35

PIOTR SZPAKOWICZ

41. Kobieta siedząca, 1956 akwarela 20 x 17

EWA ŚLIWIŃSKA

42. Krajobraz miejski, I 1956 „ 27 x 41  
43. Krajobraz miejski II, 1956 „ 27 x 41  
44. Warszawa — spacer, 1956 „ 27 x 41

ZOFIA TCHOREK

45. Serwetki, 1956 tusz. barw. 40 x 26

ZYGMUNT TOMKIEWICZ

46. Krajobraz ze Starego Sącza, 1955 akwarela 42 x 55  
47. Uliczka na Mokotowie, 1956 „ 64 x 50  
48. Krajobraz z Mokotowa, 1956 „ 64 x 50

ZBIGNIEW TYMOSZEWSKI

49. Portret, 1954 tempera 49 x 34

MARIA WĄSOWICZ-SOPOČKO

50. Dziewczyna z Szamotuł, 1956 kredka 34 x 20

IRENA WILCZYŃSKA

51. Studium, 1955 wycinanka 43 x 58  
52. Studium brzoskwini, 1955 tusz barw. 43 x 58

BRONISŁAWA WILIMOWSKA

53. Most w Darłównu, 1956 akwarela 29 x 44  
54. Baza kutrów w Darłowie, 1956 „ 32 x 48  
55. Gjirokaster, 1955 „ 26 x 45

ZYGMUNT ŻUROWSKI

56. Uchylone drzwi, 1956 tempera 133x71  
57. Krajobraz, 1956 „ 56 x 87

R Z E Ż B A

HALINA BAJORSKA-FLISAKOWA

1. Mam lat 17, 1956 gips 100 cm

ZOFIA BANIECKA

2. Agnieszka, 1955 gips patynowany 94 cm

TERESA BRZÓSKIEWICZ

3. Matka i dziecko, 1956 żeliwo 85 cm

TERESA CHŁAPOWSKA

4. Kompozycja, 1956 gips 24 cm

JERZY CHOJNACKI

5. Portret Pani Szwede, 1956 gips 53 cm

KAZIMIERZ DANIELEWICZ

6. Fragment attyki im. Tetmajera na PDT Wola I, 1955 gips płask. 135x140 cm  
7. Fragment attyki im. Tetmajera na PDT Wola II, 1955 „ 135x140 cm

ANNA DĘBSKA

8. Byczek, 1956 żeliwo 120 cm

ZBIGNIEW DUNAJEWSKI

9. Kościusko na koniu, 1956 gips patyn. 80 cm

WŁADYSŁAW FRYCZ

10. Rzut kulą, 1956 „ 106 cm

MARIA FUROWICZ

11. Królowa bału, 1955 (z cyklu: V Festiwal Młodzieży) terrakota 35 cm

JÓZEF GAZY

12. Syn Leszek, 1954 brąz 45 cm  
13. Marzenka, 1956 gips 35 cm

MARIA GOREŁOWNA

14. Kobieta, 1956 ceramika 45 cm  
15. Portret Doktor Z. M., 1956 czarny dąb 58 cm

EDWARD GOROL

16. Portret jubilata, 1956 gips, medalion śr. 22 cm  
17. Fitelberg, 1956 „ śr. 16 cm  
18. Portret dziewczynki, 1956 „ śr. 22 cm

**ANNA GRABSKA**

19. Głowa dziewczynki, 1956 gips 35 cm

**RAJMUND GRUSZCZYŃSKI**

20. Uczennica IX klasy, 1956 gips 70 cm

**FRANCISZEK HABDAS**

21. Mickiewicz, 1955 brąz, płask. 49x36 cm

22. Lato, 1955 gips, płask. 180x70 cm

23. Zima, 1955 „ 180x70 cm

**KRYSTYNA HOFFMANN**

24. Matka, 1956 brąz, medalion śr. 12,5 cm

25. Chłopiec, 1956 brąz plakietka 17 x 8 cm

**WIKTORIA ILJIN**

26. Stasia, 1956 gips polichrom. 42 cm

27. Portret Halinki, 1956 „ 40 cm

**JERZY JARNUSZKIEWICZ**

28. Matka, 1956 gips 57 cm

**JAN JAWORSKI**

29. Tańczące dziewczyny, 1956 gips 100 cm

**ALFRED JESION**

30. Lenin, 1956 kamień 65 cm

**WINCENTY KASPRZYCKI**

31. Pieśń o Warszawie, 1956 gips 80 cm

32. Fragment wyjścia dworca  
W-wa Śródm. (projekt) 1956 gips 57 cm**STANISŁAW KILISZEK**

33. Głowa studentki, 1956 gips 50 cm

**DANUTA KOLARSKA-TOMASZEWSKA**

34. Głowa, 1956 żeliwo 60 cm

**WACŁAW KOWALIK**

35. Kobieta z maską, 1955 gips 125 cm

**ALEKSANDER KRUSZEWSKI**

36. Dzieci, 1956 srebro, plakietka 5,3x3,8 cm

**IRENA KUNICKA**

37. Miłość, 1956 kamień 3,5 cm

**MARIAN KURJATA**

38. Juliusz Słowacki, 1956 gips 116 cm

39. Rzut oszczepem, 1956 gips patynowany 70 cm

**BARBARA LOEFFLER-ZBROŻYNA**

40. Macierzyństwo, 1956 gips barwiony 115 cm

41. Rzeka, 1956 gips 67 cm

**EDMUND MAJKOWSKI**

42. Fryz Piastowski, 1955 ceramika płask. 50x550 cm

**MARIA MALISZEWSKA**

43. Grający Hindus, 1956 gips patynowany 102 cm

**EWELINA MICHALSKA**

44. Kompozycja, 1956 terrakota 70 cm

**STEFAN MOMOT**

45. Mickiewicz, 1956 brąz, plakietka 50x32 cm

**IRENA NADACHOWSKA**

46. Głowa, 1956 gips 45 cm

**JERZY NIZIŃSKI**

47. Renata, 1956 gips patynowany 50 cm

**KONRAD OPALSKI**

48. Głowa dziewczynki, 1956 gips 43 cm

**KAZIMIERZ PIETKIEWICZ**

49. Roma, 1956 gips 60 cm

**EDWARD PIWOWARSKI**

50. Akt, 1949 gips patynowany 50 cm

51. U fotografa, 1956 „ 125 cm

**ZOFIA POCHŁOWSKA**

52. Karolinka, 1956 „ 40 cm

53. Oczekiwanie, 1956 „ 52 cm

**MAKSYMILIAN POTRAWIAK**

54. Głowa powstańca, 1956 „ 45 cm

**JÓZEF PROSZOWSKI**

55. Kopernik, 1956 brąz, medalion śr. 25 cm

**WALENTYNA PSZENICZNA**

56. Portret dziewczynki, 1955 gips 56 cm

**EWA ROJA**

57. Kobiety wiejskie, 1956 terrakota 42 cm

**TADEUSZ SIEKLUCKI**

58. „Szpagat“, 1956 gips 265 cm

**STANISŁAW SIKORA**

59. Wersja II, 1956 gips 46 cm

**MARIA STACHURSKA**

60. Głowa Kopernika, 1956 gips 60 cm

**BARBARA STRYNKIEWICZ**

61. Ogrodniczka, 1956 gips 121 cm

62. Kompozycja, 1956 terrakota 23 cm

**ALINA ŚLESIŃSKA**

63. Tramwaj, 1956 gips, płask. 60x130 cm

64. Włosy, 1956 gips 70 cm

65. Cyrk, 1956 gips 350 cm

**MARIA TATARCZUCH**

66. Tancerka, 1956 gips patynowany 63 cm

**KAROL TCHOREK**

67. Kurpianka, 1956 gips 34 cm

**AGATINA TROVATO-SKONIECZNA**

68. Dziewczyna z dzbanem, 1956 gips 40 cm

69. Portret dziewczynki, 1956 gips 55 cm

70. Kompozycja, 1956 gips 39 cm

**OLGIERD TRUSZYŃSKI**

71. Jan Kochanowski, 1956 gips patyn. 77 cm

**KRYSTYNA TRZECIAK**

72. Szkieł, 1956 terrakota 16 cm

MIECZYSLAW WELTER

73. Dziewczyna, 1956 gips patynowany 75 cm  
74. Głowa, 1956 terrakota 38 cm

JANUSZ WILDEN

75. Akt leżący, 1950 brąz 10 cm

TADEUSZ WYRZYKOWSKI

76. Portret, 1956 brąz, plakietka 24x19 cm

ROMUALD ZERYCH

77. Eliza Orzeszkowa, 1950 gips 135 cm

KAZIMIERZ ZIELIŃSKI

78. Cyrkówka, 1956 gips patynowany 44 cm  
79. Ewa, 1956 gips 90 cm

EUGENIUSZ ŻARKOWSKI

80. Koziołek, 1956 brąz 64 cm

ALEKSANDER ŻURAKOWSKI

81. Portret, 1956 gips 60 cm

KAZIMIERZ ŻYWUSZKO

82. Kompozycja, 1956 gips patynowany 265 cm

ADAM PROCKI

83. Fragment pomnika w Gross-Rosen  
Głowa żeliwo 60 x 50 cm

84. Fragment pomnika bohaterów  
w Ostrowcu Świętokrzyskim  
Głowa brąz 55 x 40 cm

GRAFIKA

LIDIA BOGUSŁAWSKA-ROMPALSKA

1. W kieleckim, 1956 tusz 33 x 48  
2. Targ we Włoszczowie, 1956 ołówek 33 x 48

MARIAN BOGUSZ

Z cyklu „Rysunki Drezdeńskie“

3. Samotność, 1956 tusz 30 x 40  
4. Maski, 1956 techn. miesz. 31 x 44  
5. Czarna katedra, 1956 „ 40 x 32

ALEKSANDER BUKOWSKI

6. Sandomierz I, 1955 tusz 17 x 27  
7. Sandomierz II, 1955 „ 19 x 27

ANTONI BURATYŃSKI

8. Cyrk nr 1, 1956 techn. miesz. 40 x 38  
9. Z cyklu: „Robotnicy“, 1956 „ 32 x 27

EDMUND BURKE

10. Fragment Starego Miasta I,  
1956 kredka 30 x 43  
11. Fragment Starego Miasta II,  
1956 „ 33 x 46

HALINA CHROSTOWSKA

12. Gołębnik, 1956 techn. miesz. 60 x 65

13. Krajobraz, 1956 techn. miesz. 60 x 65  
14. Dziewczyna z krową, 1956 „ 60 x 65  
15. Krajobraz nadmorski, 1956 ołówek 29 x 40  
16. Łódzie, 1956 „ 23 x 40

STANISŁAW CZAJKA

17. Krajobraz z Czarska, 1956 litografia 32 x 22

ZOFIA CZERWOSZ

18. Nad stawem, 1956 tusz 41 x 23

JADWIGA CYBULSKA

Z cyklu: „Mazury“

19. Łódzie, 1956 ołówek 27 x 38  
20. Wieś, 1956 „ 27 x 38  
21. Sieci, 1956 „ 27 x 38

STEFAN DAMSKI

22. Olszański Wierch, 1956 „ 27 x 42  
23. Rola, 1956 „ 29 x 42

STANISŁAW MAREK DROZD

24. Aleja, 1956 kredka 48 x 37  
25. Krajobraz z palmą, 1956 „ 32 x 38  
26. Głowa, 1956 „ 23 x 28

27. Krajobraz z domkiem, 1956	kredka	32 x 38
28. Grupa drzew, 1956	monotypia	23 x 28
MARIA DZIEWULSKA		
29. Jezioro, 1953	litografia	22 x 29
TERESA DZIEDUSZYCKA		
30. Do stajni, 1956	drzew.	17 x 33
JADWIGA FRONK		
31. Cienie, 1956	tusz i oł.	27 x 35
32. Droga idąca w niebo, 1956	tusz	27 x 40
33. Krajobraz z górami, 1956	"	23 x 33
DANUTA GRZYWACZEWSKA-SIEKIERSKA		
34. Dziecko z zajączkiem, 1956	drzew.	17,5 x 25
35. Jesień w Parku Kultury, 1956	"	18 x 25
36. Z cyklu: „Parki warszawskie“	"	18 x 25
JADWIGA HABRIK-WIŚNIEWSKA		
37. Ilustracja do utworu A. Mickiewicza	akwaforta	27 x 17
BIMALI HORSKA-BLICHOWSKA		
38. Z cyklu: „Młodość“, 1956	drzew.	41 x 30
JANINA IGNATOWSKA		
39. Łódź, 1956	tusz i akw.	33 x 22
KRYSTYNA JEDYNAKIEWICZ		
40. Krajobraz, 1956	tusz	20 x 29
JADWIGA JUCHNIKOWSKA		
Z cyklu: „Jasio“		
41. Przedmieście, 1956	sucha igła	15 x 32
42. Fragment Starego Rynku, 1956	"	24 x 32
43. Pod miastem, 1956	"	24 x 32

TADEUSZ JÓZEFOWSKI		
44. Stare dęby, 1956	tusz	12 x 17
JAN KARCZEWSKI		
45. Alina, 1956	techn. miesz.	35 x 21
46. Marymont, 1956	"	30 x 42
HELENA KRAJEWSKA		
47. Kazimierz Dolny — droga na Wylągi, 1956	tusz	23 x 34
48. Kazimierz Dolny — przedwiośnie, 1956	"	23 x 31
JANINA KRÓLIKOWSKA		
49. Stara kobieta, 1956	drzew.	23 x 19
50. Pomnik Sobieskiego, 1956	"	20 x 15
ALINA KRUK		
51. Akt, 1956	tusz	28 x 19
HENRYK KRYCH		
52. Nad morzem	ołówek	22 x 33
53. Most Śląsko-Dąbrowski	"	31 x 34
54. Ulica w Ustroniu Morskim, 1956	"	23 x 32
55. Krajobraz I, 1956	"	23 x 32
56. Krajobraz II, 1956	"	23 x 32
HALINA KRYSIŃSKA		
57. Kwiaty, 1956	monotypia	30 x 35
ADA KIERZKOWSKA		
58. Kwiaty	tusz	35 x 50
JANINA KONDRACKA		
59. Orkiestra, 1956	odprysk	32 x 24
60. Tańczące pary, 1956	"	32 x 25

BRONISŁAW KOPCZYŃSKI		
61. Dawna Warszawa z roku 1795, 1955	litografia	34 x 45
62. Kraków — poranek, 1956	"	50 x 20
MIECZYŚLAW KOŚCIELNIAK		
63. Ilustracja do utworu A. Mickiewicza „Dziady“, 1956	akwaforta	32 x 28
JAN KUCHARSKI		
65. Dzieci, 1956	drzew.	18 x 31
JULIUSZ KULESZA		
66. Ulica Świętokrzyska, 1956	litografia	27 x 32
WISNA LIPSZYC		
67. Teatr na Żoliborzu, 1956	drzew.	19,5 x 28
TADEUSZ ŁAPIŃSKI		
68. Budapeszt — Baszta Rybacka, 1956	tusz	33 x 48
69. Praha — Loretto, 1956	ołówek	33 x 48
ZBIGNIEW ŁOSKOT		
70. W hucie szkła, 1956	tusz	31 x 48
JÓZEF LUKOMSKI		
71. Impresja I, 1956	kred. temp.	36 x 21
72. Impresja II, 1956	"	33 x 21
MARIA ŁUSZCZKIEWICZ-JASTRZĘBSKA		
73. Uliczka w Karwi, 1956	ołówek	29 x 40
74. Krajobraz, 1956	"	29 x 40
JADWIGA MADEYSKA		
75. Port, 1956	tusz	20 x 28
76. Krajobraz I, 1956	"	20 x 28
77. Krajobraz II, 1956	"	20 x 28

ZBIGNIEW MAKOWSKI		
78. Ulica, 1955	ołówek	29 x 17
79. Lampa, 1956	kredka	29 x 20
80. Wnętrze, 1956	ołówek	20 x 41
ZOFIA MATUSZCZYK-CYGAŃSKA		
81. Warszawa — Praga, 1956	tusz	25 x 30
BARBARA MAZIARSKA-WOŁODŹKO		
82. Z cyklu: „Małgosia“ — sen	akwaf.	42 x 30
Z cyklu: „Brzegiem Wisły“		
83. Smok, 1956	akwaf. i odprysk	29 x 21
84. Wieczór, 1956	"	29 x 21
TADEUSZ MILEWSKI		
85. Z cyklu: „Wisła“ I, 1956	kredka	25 x 35
86. Z cyklu: „Wisła“ II, 1956	"	25 x 35
87. Z cyklu: „Wisła“ III, 1956	"	25 x 35
88. Z cyklu: „Wisła“ IV, 1956	"	25 x 35
JERZY MILLER		
89. Portret mężczyzny, 1954	miedzioryt	8 x 5
90. Z cyklu: „Warszawa“ — port, 1954	akwaforta	14 x 21
ZOFIA MROZ-PEŁCZYŃSKA		
91. Zima, 1956	drzeworyt	34 x 48
HENRYK MUSIAŁOWICZ		
92. Nad Bugiem, 1956	tusz	27 x 30
93. Powrót z pastwiska, 1956	"	38 x 26
94. Przy ognisku, 1956	"	30 x 40
95. Kopalnia kredy, 1956	"	22 x 42
KRYSTYN NIEDZIELSKI		
96. Na Capówce, 1955	akwaforta	25 x 32

**EMILIA NOŻKO-PAPROCKA**

97. Praha, 1956 ołówek 20 x 29  
 98. Z cyklu: „Poezje M. Konopnickiej“  
 — „Czy zginie“, 1956 akwaforta 18 x 17  
 99. Drzewo, 1956 tusz 40 x 58

**WILK OSSECKI**

100. Warta, 1956 akwaforta 25 x 18  
 101. Sosna, 1956 „ 27 x 22

**JERZY OSTROWSKI**

- 102.—107. Ilustracje, 1956 tusz barwny

**JÓZEF PAKULSKI**

108. Lato na Mazurach, 1956 lit. barwna 31,5 x 40  
 109. Wianki, 1956 „ 35 x 42  
 110. Cmentarz wiejski, 1956 litografia 42 x 31

**ADAM PERZYK**

111. Kazimierz Brusikiewicz, 1956 tusz 20 x 32  
 112. Tadeusz Olsza, 1956 „ 22 x 30

**EDMUND PIOTROWICZ**

113. Przystań rybacka, 1956 „ 23 x 34  
 114. Nad brzegiem, 1956 „ 23 x 34  
 115. Drzewa na wydymach, 1956 „ 23 x 34  
 116. Port rybacki, 1956 „ 23 x 34

**ANDRZEJ POL**

117. Sosnowiec, 1956 tusz 29 x 41

**ZOFIA PRZEŹDZIECKA**

118. Łódki, 1956 ołówek 19 x 28

**STEFAN RASSALSKI**

119. Don Kichot, 1956 drzeworyt 27 x 36  
 120. Kopernik, 1956 „ 36 x 27

**IRENA ROGA**

121. Czerwińsk I, 1956 tusz 15 x 24  
 122. Czerwińsk II, 1956 „ 14 x 13

**STEFAN RZEPECKI**

123. Olsztyn, 1956 „ 34 x 48

**IRENA STANKIEWICZ**

- 124.—125. Ilustracje do utworów  
 Garcia Lorca drzeworyt 18 x 15  
 126. Ilustracja do utworu Garcia Lorca  
 „Krwawe Gody“ drzeworyt 18 x 15

**MARIAN STANCZAK**

127. Lato nad Wisłą I, 1956 ołówek 41 x 28  
 128. Lato nad Wisłą II, 1956 „ 41 x 28  
 129. Lato nad Wisłą III, 1956 „ 41 x 28  
 130. Lato nad Wisłą IV, 1956 „ 28 x 41  
 131. Solec, 1956 „ 41 x 28

**MIKOŁAJ SASYKIN**

132. Nad Wartą, 1956 drzeworyt 17 x 21  
 133. Z Muranowa, 1956 „ 16,5 x 21,5

**MARIAN STĘPIEŃ**

134. Kompozycja I, ołówek 33 x 49  
 135. Kompozycja II, „ 47 x 34  
 136. Z cyklu: „Albania“ „ 23 x 32  
 137. Z cyklu: „Albania“ — Tirana „ 23 x 32  
 138. Z cyklu: „Albania“ — Gjirokaster „ 32 x 24

**HANNA SZCZYPIŃSKA**

- Z cyklu: „Rysunki z Czechosłowacji“  
 139. Na Słowacji — z okna pociągu ołówek 25 x 35  
 140. Uliczka w Pradze tusz i ołówek 38 x 24

141. Mala Strana, 1956 tusz 25 x 34  
 142. Most Karluv tusz i ołówek 25 x 34

**EWA ŚLIWIŃSKA**

143. Rysunek I, 1956 tusz 27 x 41  
 144. Rysunek II, 1956 tusz 63 x 46  
 145. Rysunek III, 1956 „ 27 x 41  
 146. Rysunek IV, 1956 „ 27 x 46

**STEFAN ŚLEDZIŃSKI**

- Z cyklu: „Jastarnia“  
 147. Krajobraz I, 1956 ołówek 19 x 23  
 148. Krajobraz II, 1956 „ 21 x 30  
 149. Gerhard, 1956 „ 15 x 10

**BRONISŁAW TOMECKI**

150. Z cyklu „Kraków“ — baszta, 1956 „ 30 x 25

**JÓZEF TOM**

151. Fragment z Kazimierza, 1956 tusz 46 x 32  
 152. Motyw z Lublina, 1956 „ 46 x 32

**JAN WALCZAK**

153. Z cyklu: „Czerniaków I“, 1956 suchoryt 27 x 20  
 154. Z cyklu: „Czerniaków II“, 1956 „ 25 x 18  
 155. Z cyklu: „Czerniaków III“, 1956 tusz 19 x 25

**JADWIGA WARSZTOCKA**

156. Krajobraz I, 1956 tusz 19 x 26  
 157. Krajobraz II, 1956 „ 19 x 27

**JANUSZ WILDEN**

158. Nad Wisłą, 1950 litografia 20 x 25

**JÓZEF WITON**

159. Most na Wełtawie, 1956 tusz 14 x 32  
 160. Małostrąńska wieża, 1956 „ 25 x 33

**ANNA WŁODARZ**

161. Pejzaż, 1956 tusz 17 x 25  
 162. W Fordonie, 1956 „ 29 x 21

**WANDA ZALEWSKA-ZDUN**

163. Sandomierz — droga ze stacji,  
 1956 akwaforta 21 x 27,5  
 164. Sandomierz, 1956 „ 27 x 21  
 165. Droga w Kościelisku, 1956 „ 21 x 25,5

**WALDEMAR ŻACZEK**

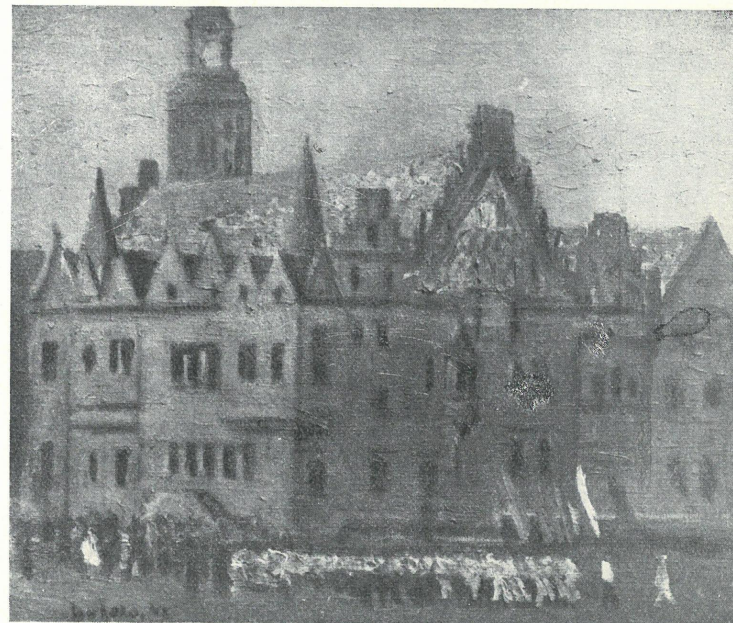
166. W parku, 1956 tusz 28 x 19  
 167. Rzeka, 1956 litografia 21 x 30  
 168. Droga nad stawem, 1956 „ 21 x 30

**ZYGMUNT ŻUROWSKI**

169. Owoce, 1956 tusz 30 x 42

REPRODUKCIJE

Zdjęcia do katalogu wykonał LEONARD SEMPOLIŃSKI. Druk. LSW. Zam. 801a. B-58



JAN BETLEY — Wrocław — Ratusz

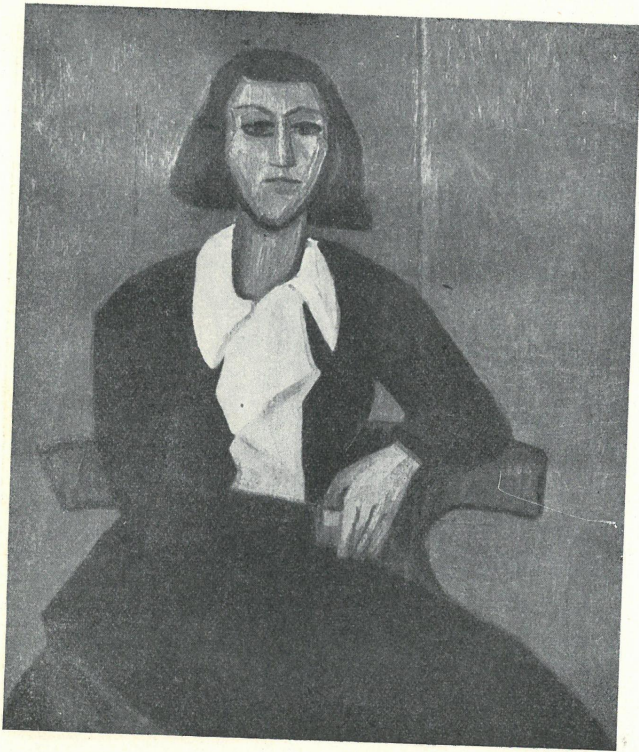


KRYSTYNA CĘKALSKA — *Portret*

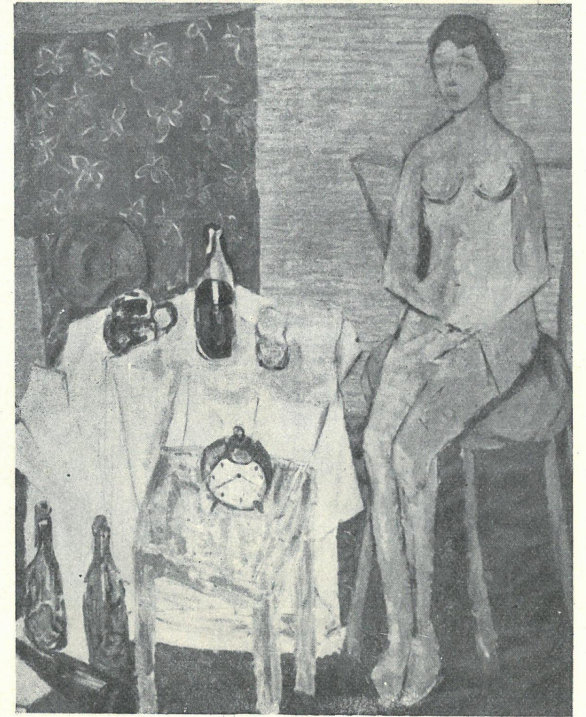


HELENA CYBISOWA — *Martwa natura*

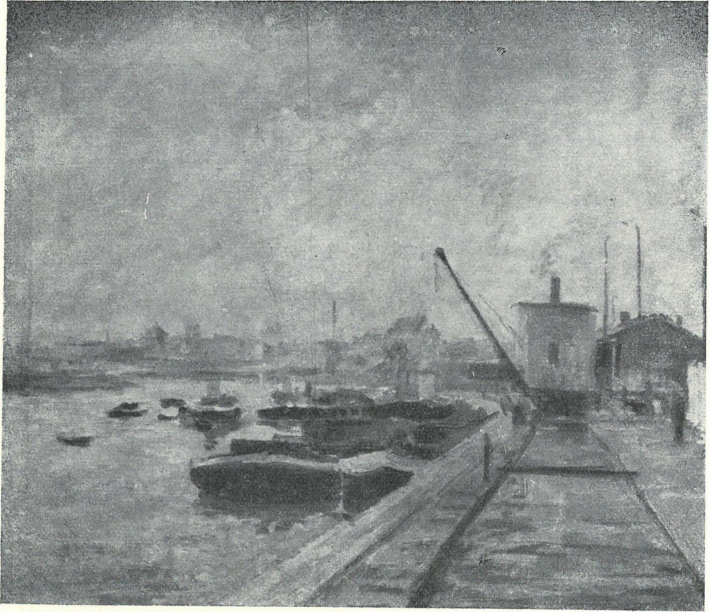




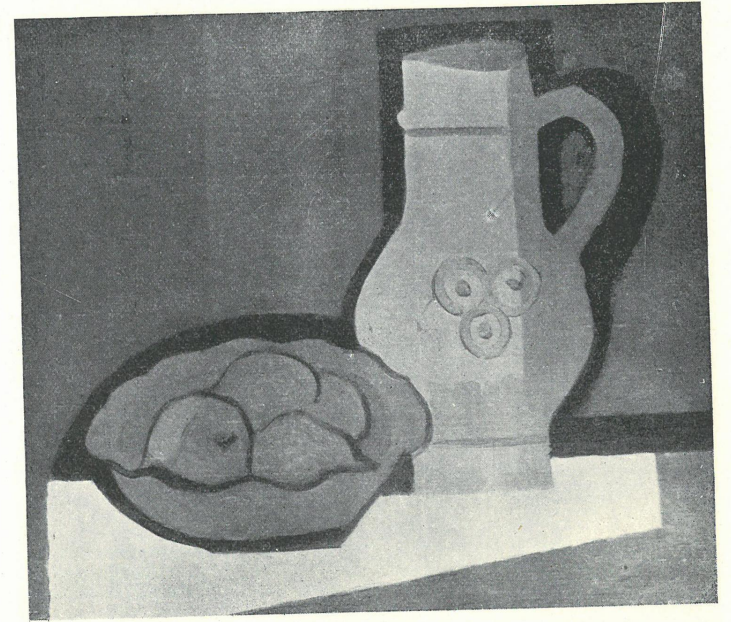
STANISŁAW MAREK DROZD  
*Kobieta w czerni*



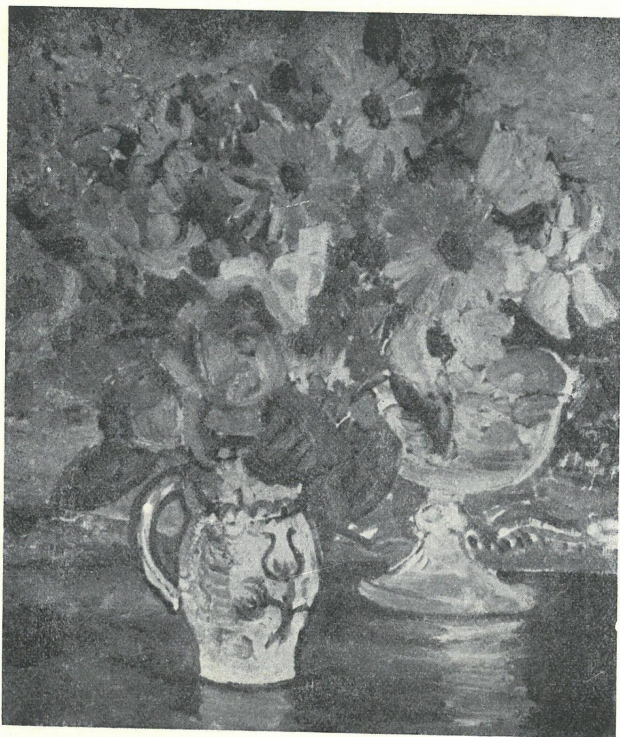
KAZIMIERZ GAŚIOROWSKI — *Kompozycja*



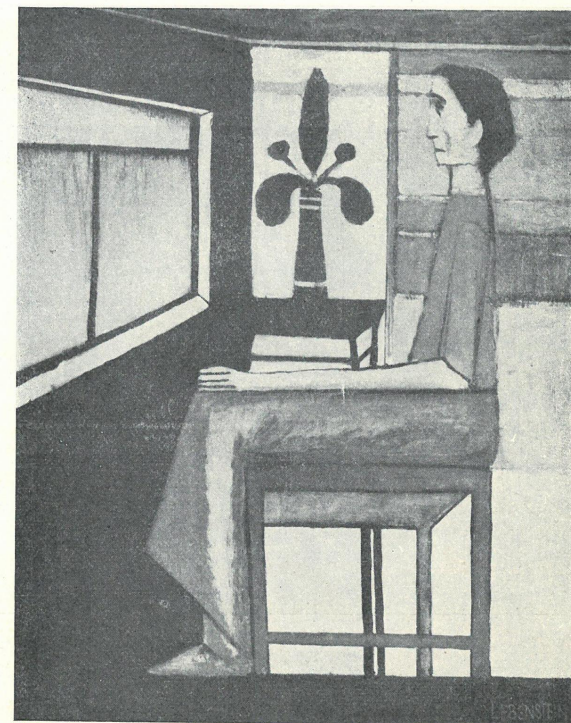
GIZELA KLIMASZEWSKA — *Port handlowy w Warszawie*



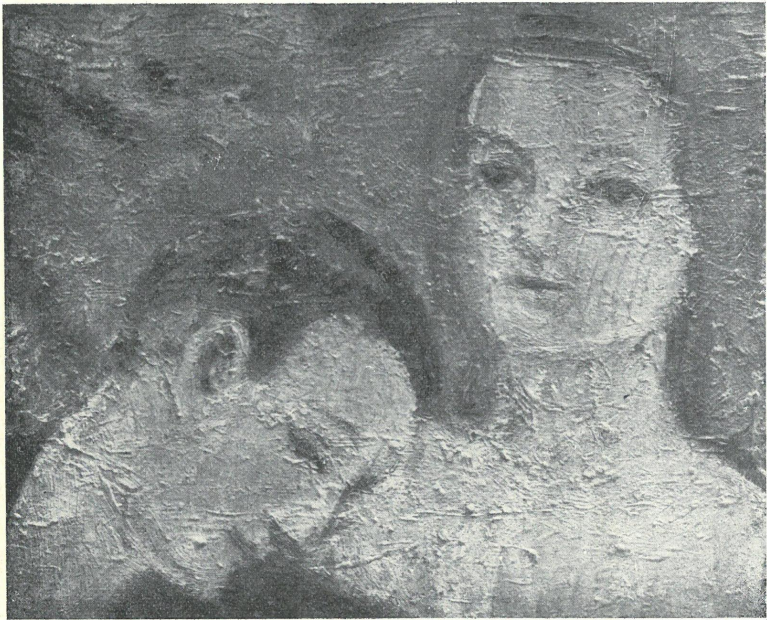
JAN KOBER — *Martwa natura*



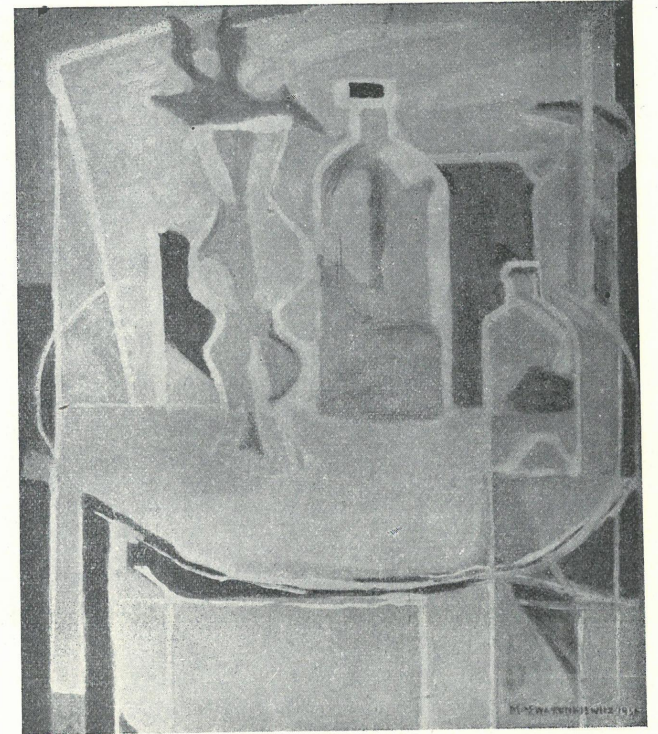
HENRYK KRYCH  
*Martwa natura z kwiatami*



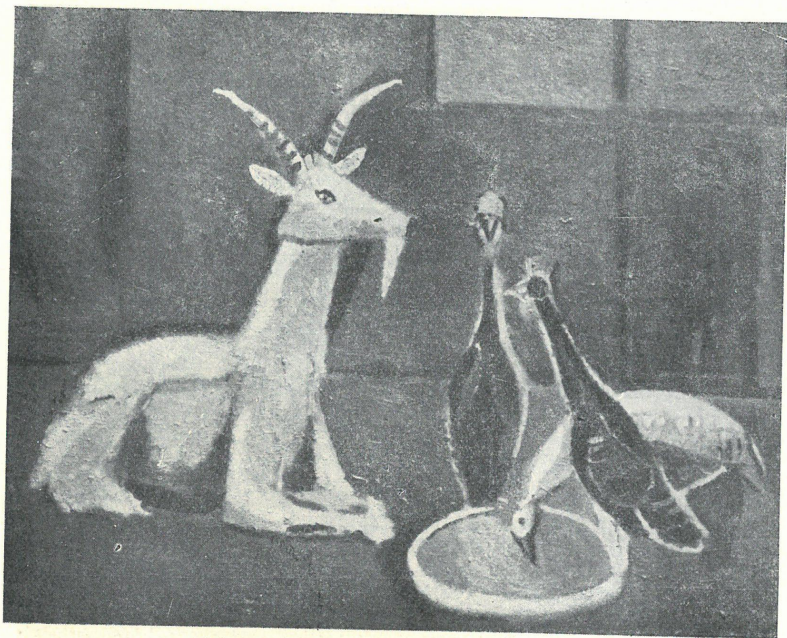
JAN LEBENSZTEJN — *Kobieta siedząca*



IRENA LEŚNIAK-DOMINIK — *Dwie głowy*



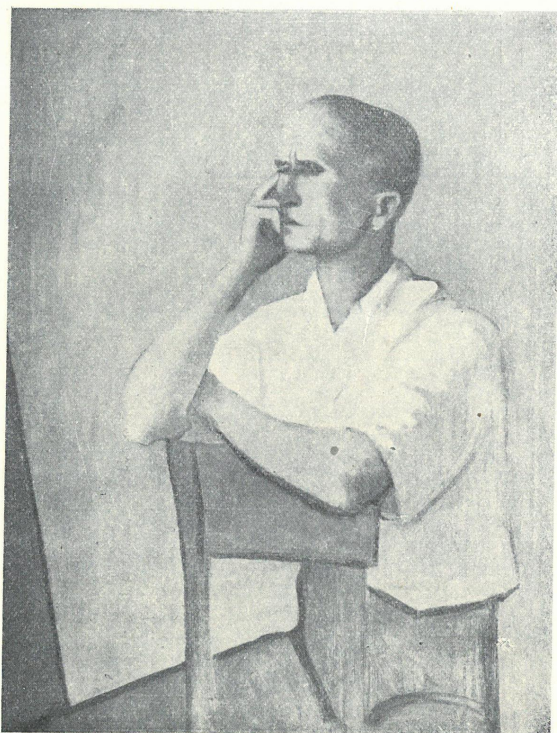
MARIA EWA ŁUNKIEWICZ  
*Martwa natura z butelkami*



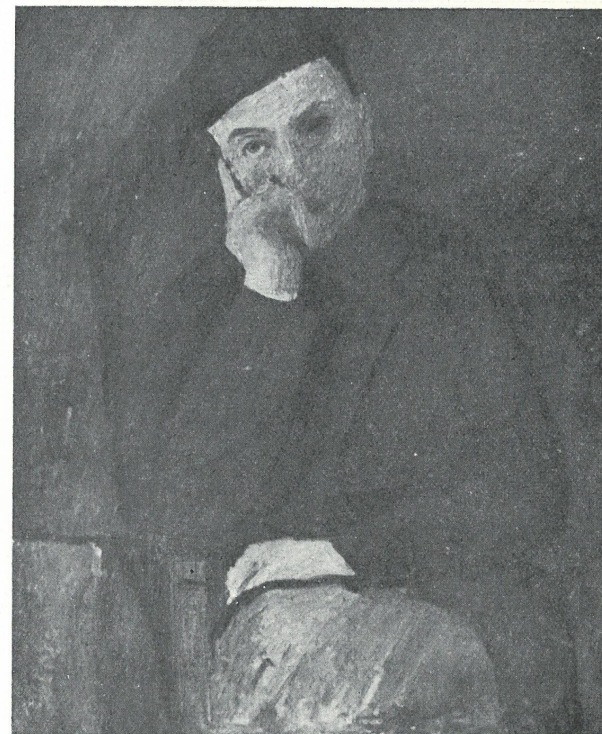
ROMAN MADEYSKI — *Poziom*



MIECZYŚLAW MAJEWSKI  
*Dziewczyna z chusteczką*



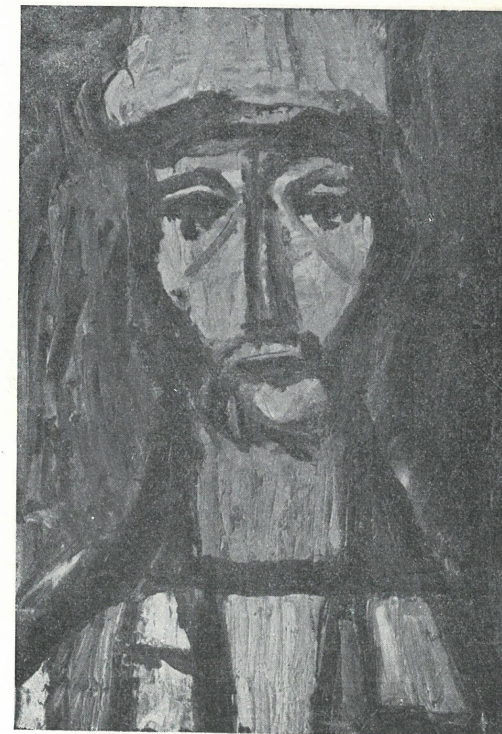
JERZY MIERZEJEWSKI — *Bohdan*



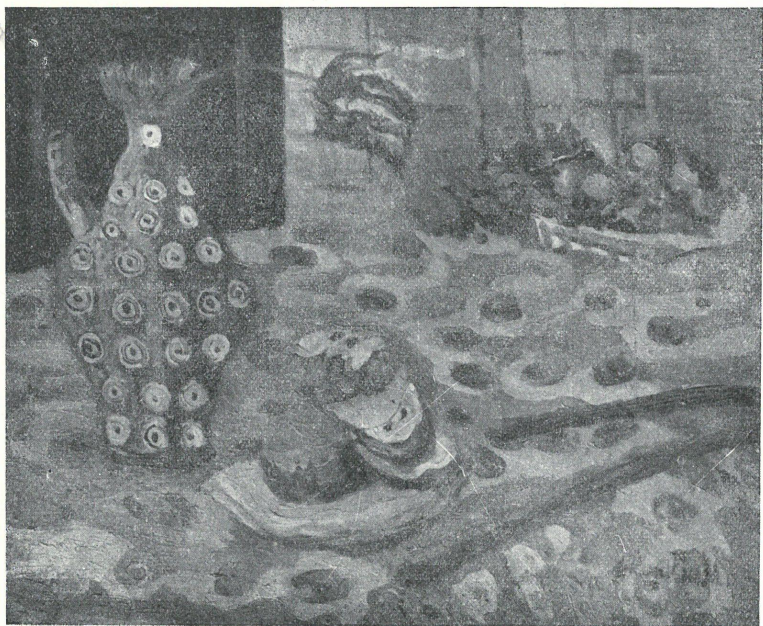
ANTONI OLĘDZKI — *Portret mężczyzny*



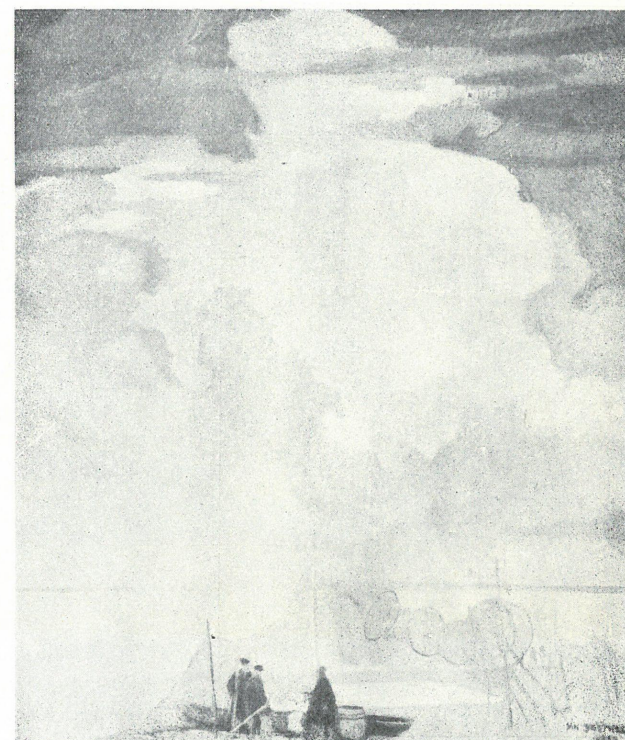
HANNA PACHNIEWSKA-BETLEY — *Krajobraz*



WANDA PAKLIKOWSKA-WINNICKA  
*Głowa mężczyzny*



ALEKSANDER RAFAŁOWSKI — *Martwa natura*



JAN SKOTNICKI — *W krainie jezior*

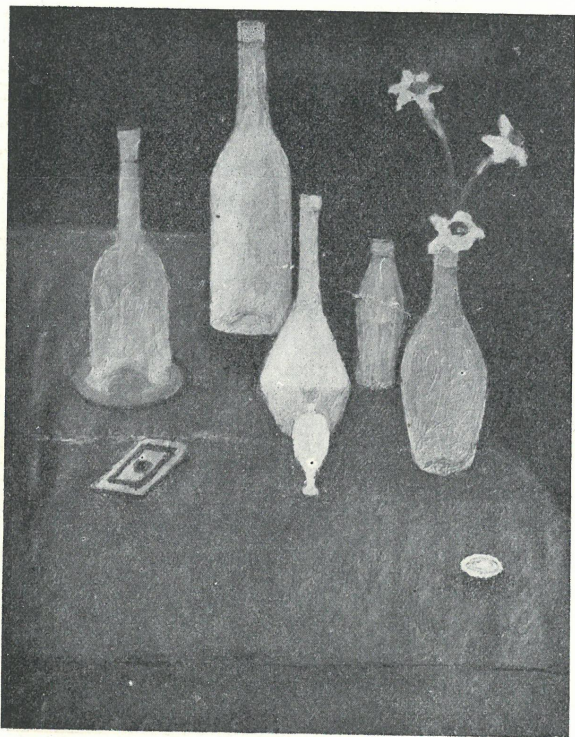




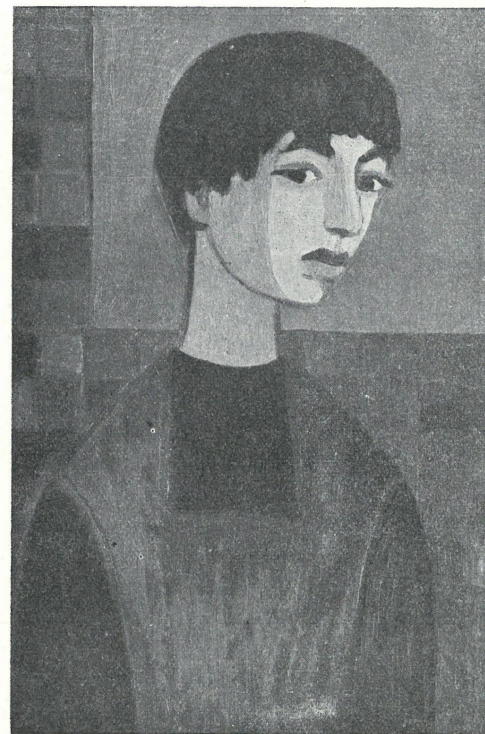
KONRAD SŁOMCZYŃSKI — *Dziewczynka*



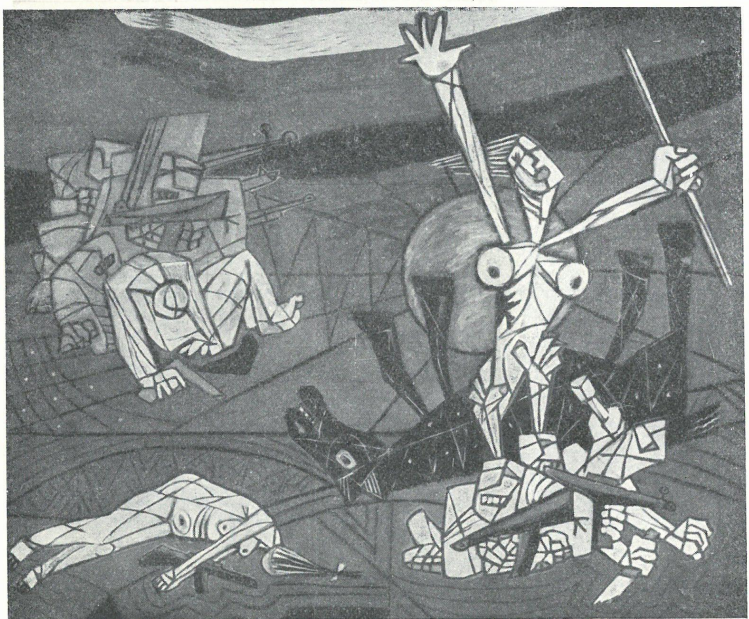
MAGDALENA SPASOWICZ-ŚWIDZIŃSKA  
*Martwa natura z kwiatami*



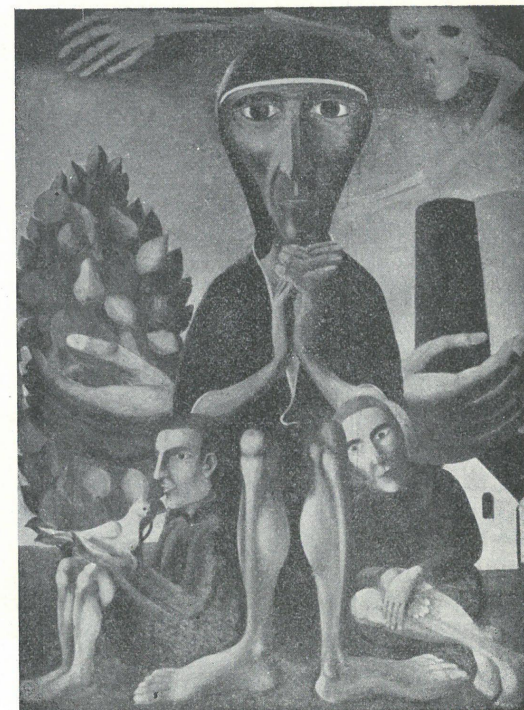
STANISŁAWA STELMASZEWSKA-PANASOWA  
*Martwa natura z butelkami*



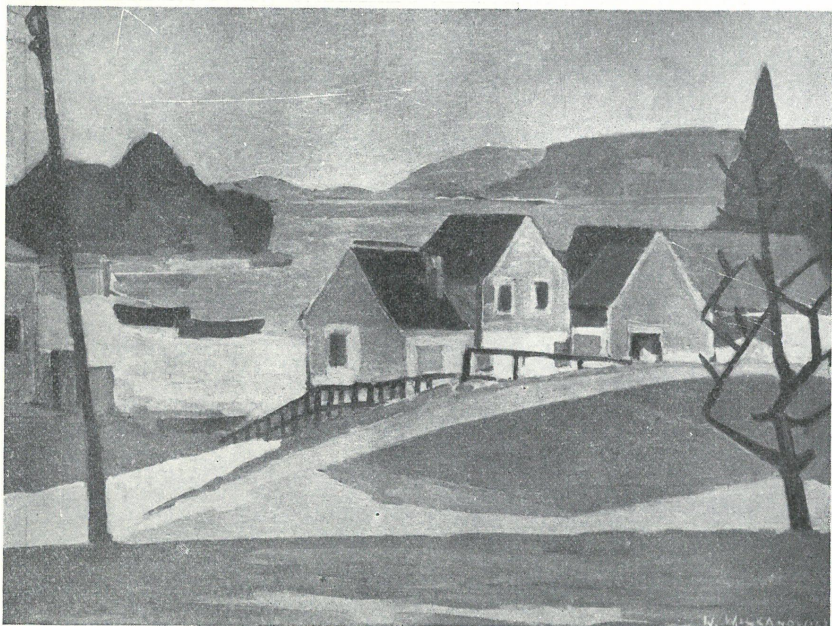
ANNA SZULZ-ZAKRZEWSKA — *Portret II*



MARIAN TOMASZEWSKI — *Powstanie warszawskie*



LEON ŚLIWIŃSKI — *Przecucie wojny*



WŁODZIMIERZ WILKANOWICZ — *Domy nad Pilicą*



ALEKSANDER WINNICKI — *Kobieta przy stole*



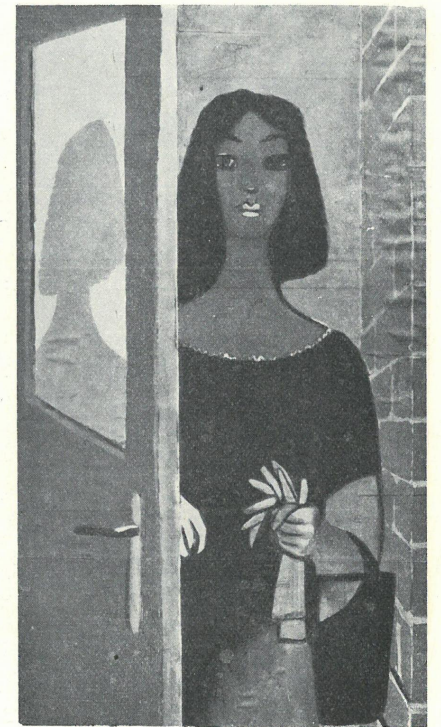
KRZYSZTOF ZEYDLER-ZBOROWSKI — *Akt*



ZOFIA ZIELIŃSKA — *Portret*



TERESA BRZÓSKIEWICZ — *Matka i dziecko*



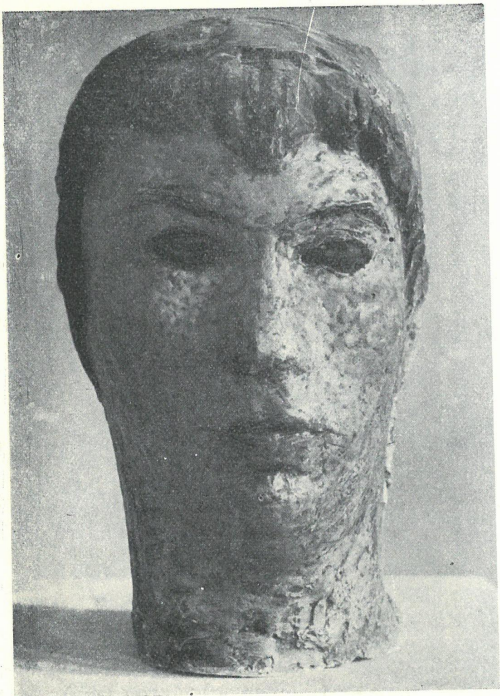
ZYGMUNT ŻUROWSKI — *Uchylone drzwi*



JÓZEF GAZY — *Marzenka*



FRANCISZEK HABDAS — *Lato*

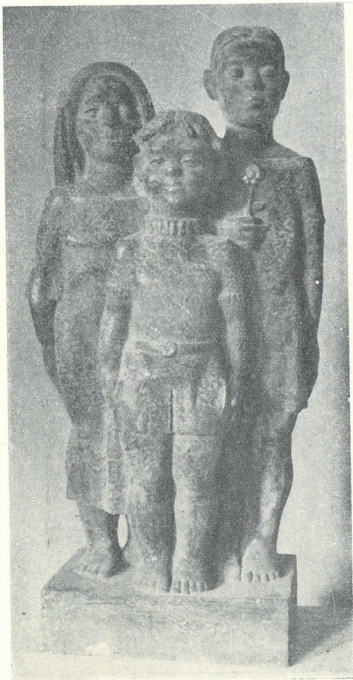


WIKTORIA ILJIN — *Portret Halinki*



MARIAN KURJATA — *Juliusz Slowacki*

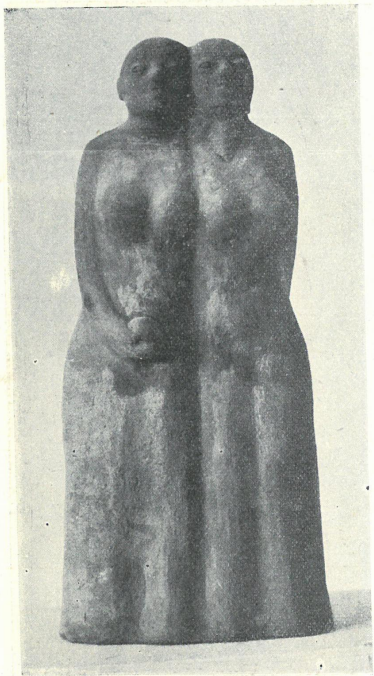




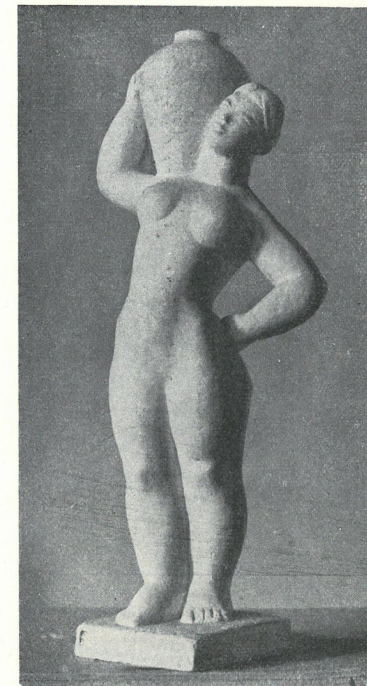
EDMUND PIWOWARSKI — *U fotografa*



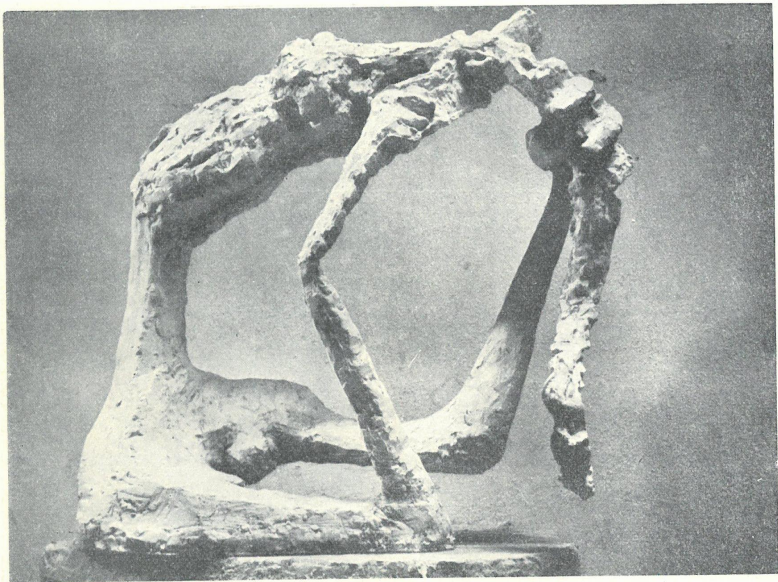
ZOFIA POCIŁOWSKA — *Karolinka*



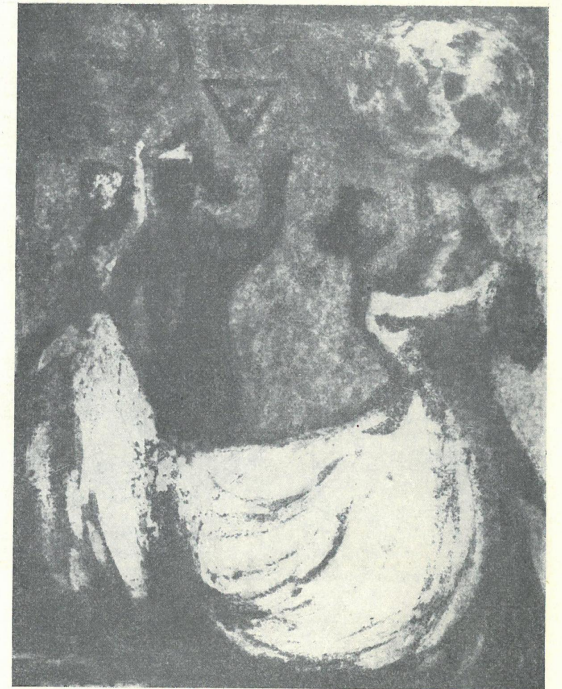
ZOFIA ROJA — *Kobiety wiejskie*



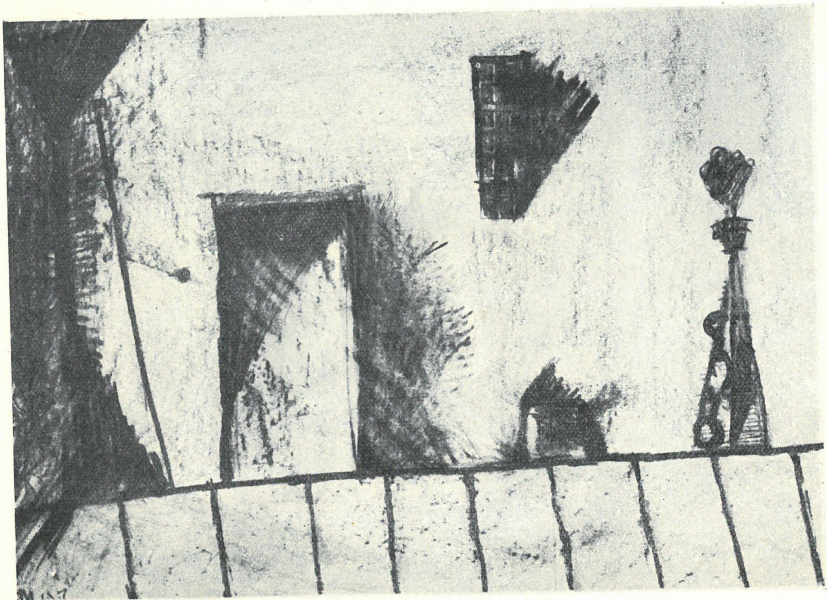
AGATINA TROVATO-SKONIECZNA — *Kompozycja*



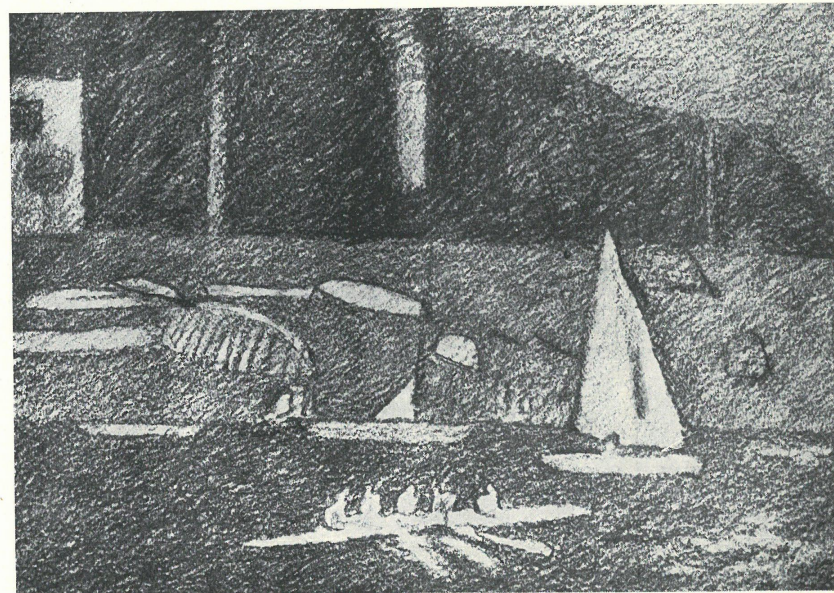
ALINA SLESIŃSKA — *Włosy*



JANINA KONDRACKA *Tańczące pary*



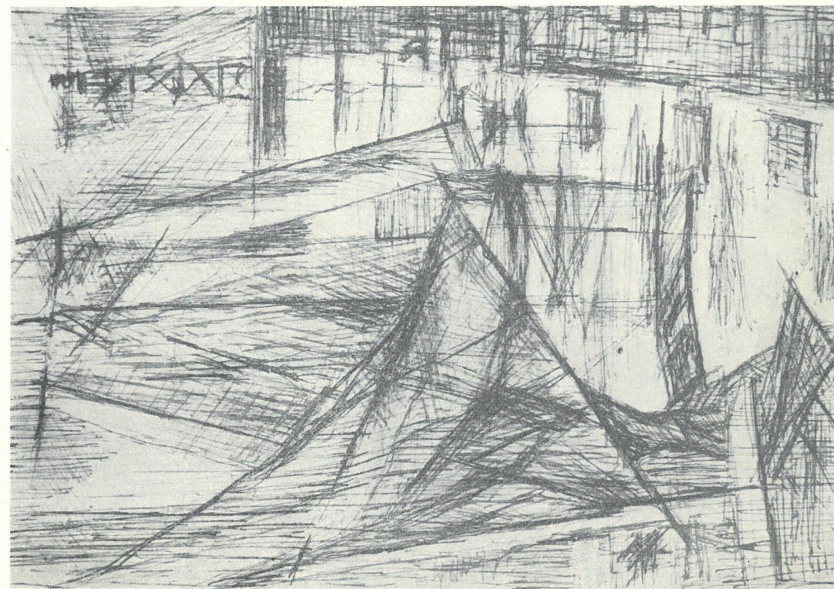
ZBIGNIEW MAKOWSKI — Wnętrze



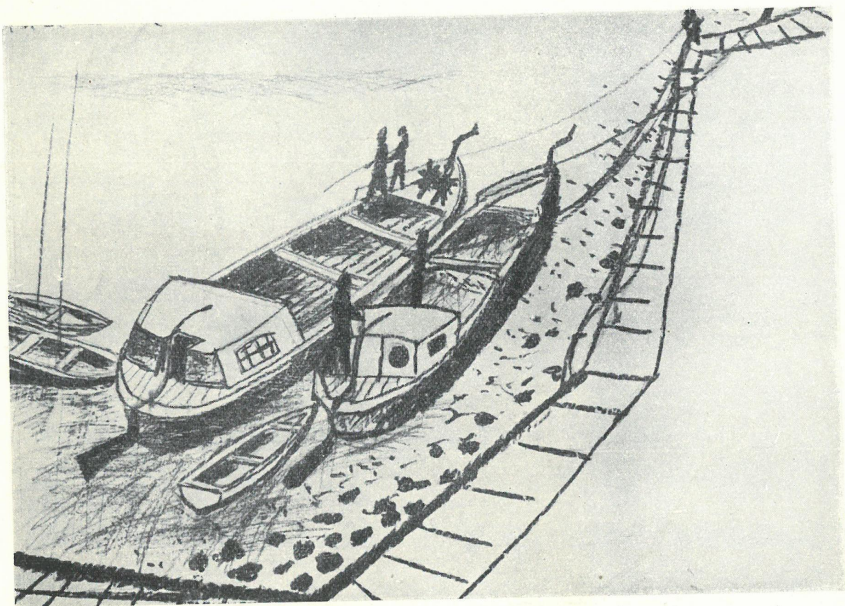
TADEUSZ MILEWSKI — Z cyklu „Wista“



HENRYK MUSIAŁOWICZ — *Kopalnia kredy*



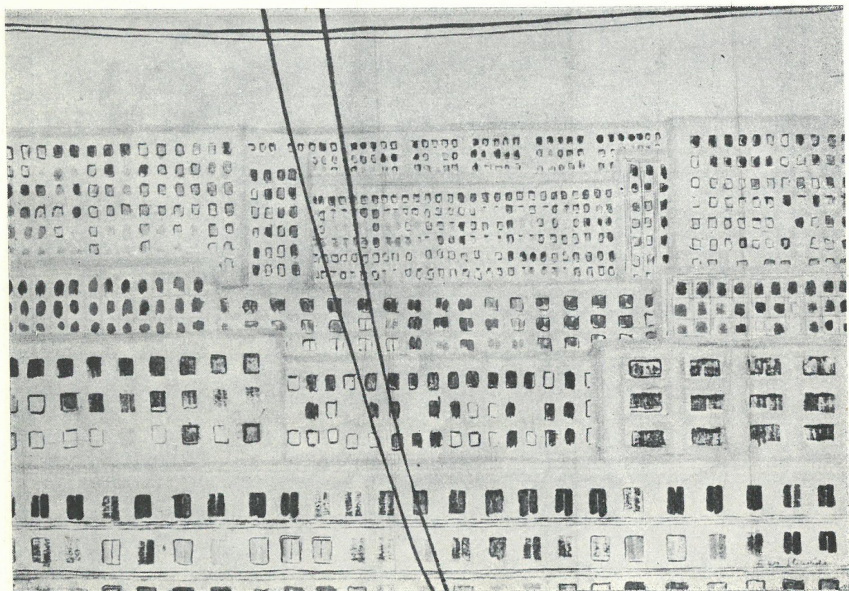
EDMUND PIOTROWICZ — *Port rybacki*



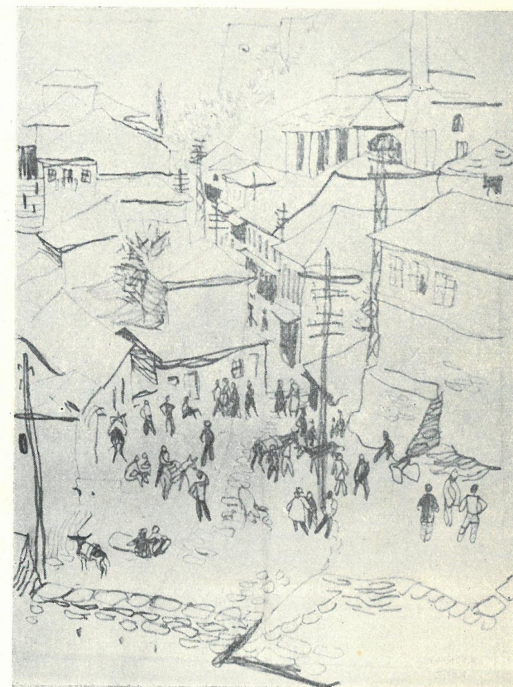
MARIAN STAŃCZAK — *Lato nad Wisłą*



IRENA STANKIEWICZ  
*Ilustracja do książki*  
*„Krwawe Gody“ Garcia Lorca*



EWA ŚLIWIŃSKA — Rysunek 1



MARIAN STEPIEN  
Z cyklu: „Albania“ — Gjirokaster



WANDA ZALEWSKA-ZDUN — Droga w Krościenku



