

7/1956zach

I ogólnopolska
wystawa
grafiki artystycznej
i rysunku

h

I OGÓLNOPOLSKA
WYSTAWA
GRAFIKI ARTYSTYCZNEJ
I RYSUNKU

Związek Polskich Artystów Plastyków • Centralne Biuro Wystaw Artystycznych

I OGÓLNOPOLSKA
WYSTAWA
GRAFIKI ARTYSTYCZNEJ
I RYSUNKU

WARSZAWA CZERWIEC 1956

Komisarz Wystawy:

ANDRZEJ RUDZIŃSKI

Komisja Kwalifikacyjna

Przewodniczący:

KONRAD SRZEDNICKI

Zastępcy:

HENRYK GRUNWALD

JERZY HOPPEN

Członkowie:

WALERIAN BOROWCZYK

HALINA CHROSTOWSKA

JÓZEF CZERWIŃSKI

STANISŁAW DAWSKI

MARIA HISZPAŃSKA-NEUMANN

MIECZYŚLAW JURGIELEWICZ

ANDRZEJ JURKIEWICZ

ZBIGNIEW KAJA

ALFONS KARNY

ALEKSANDER KOBZDEJ

ZYGMUNT KOTLARCZYK

ADAM MARCZYŃSKI

ANDRZEJ RUDZIŃSKI

STEFAN SAMBORSKI

KAZIMIERZ TOMOROWICZ

CENTRALNE BIURO
WYSTAW ARTYSTYCZNYCH

W-wa, pl. Melańchowskiego 3

L. p. 1870

Opracowanie graficzne katalogu:

STEFAN BERNACIŃSKI

ORGANIZATORZY I Ogólnopolskiej Wystawy Grafiki i Rysunku postawili sobie za zadanie pokazania całokształtu grafiki¹⁾ w technikach oraz rysunku.

Przyjmując taką zasadę staraliśmy się pokazać szeroki zakres prac graficznych, będących świadectwem wielkiej żywotności tego działu sztuki, tak różnorodnej dzięki stosowaniu bogatych środków artystycznych wyrazu. Staraliśmy się pokazać możliwie rozległy wachlarz upodobań i tendencji artystycznych, które znalazły swój wyraz w naszej sztuce. Ekspozycja jest, mamy nadzieję, wiernym odbiciem sytuacji panującej na terenie grafiki, a zastosowane kryteria gwarantowały możliwość pokazania najbardziej różnorodnych aspiracji artystycznych. Czy nam się to udało osądzą zwiedzający. Grafika polska miała szereg sukcesów na terenie międzynarodowym. Pokazanie jej na tej wystawie pozwoli na porównanie naszych prac z pracami artystów zagranicznych, których mieliśmy okazję oglądać w Warszawie.

Ponadto wierzymy, że zorganizowanie tego rodzaju wystawy pobudzi do jeszcze intensywniejszej pracy naszych artystów, a przez konfrontację z innymi, wzbogaci ich warsztat i środki wyrazu.

Na zakończenie pragniemy złożyć podziękowanie tym wszystkim, którzy przyczynili się do zorganizowania tej wystawy, w pierwszym zaś rzędzie autorom, którzy tak licznie nadesłali prace.

Komitet Organizacyjny

1) Na pełny obraz grafiki w Polsce składają się: grafika w technikach (np. akwaforta, drzeworyt, miedzioryt) oraz grafika użytkowa (np. plakat, książka, drobne formy graficzne). Grafika użytkowa jako drugi pion nierozdzielnej całości była pokazana na osobnej wystawie w roku ubiegłym.

GRAFIKA

- | | | | |
|------------------------------------|------------|---------|--|
| ZYGMUNT ACEDAŃSKI — Stalinogród | | | |
| 1. Bielsko, 1954 | drzeworyt | 16 x 22 | |
| WOJCIECH BARYŃSKI — Stalinogród | | | |
| 2. — 10. Ex libris, 1956 | drzeworyt | 12 x 9 | |
| WILHELM BAUM — Wrocław | | | |
| 11. Stare miasto n. Odra, 1949 | miedzioryt | 15 x 27 | |
| 12. Na Odrze, 1949 | „ | 14 x 25 | |
| 13. Z Sudetów, 1950 | „ | 26 x 18 | |
| 14. Kłótnia, 1950 | „ | 19 x 23 | |
| JANUSZ BENEDYKTOWICZ — Kraków | | | |
| 15. Dziad z Mnikowa | akwaforta | 13 x 9 | |
| STEFAN BERDAK — Kraków | | | |
| 16. Słonecznikowa symfonia, 1953 | drzeworyt | 28 x 32 | |
| KRYSTYNA BOJAŃSKA — Stalinogród | | | |
| 17. Dzieciocy Wyścig Pokoju, 1955 | drzeworyt | 23 x 30 | |
| 18. Na szkolnym boisku, 1955 | „ | 23 x 30 | |
| BARBARA BORATYN — Warszawa | | | |
| 19. Dęby, 1956 | drzeworyt | 18 x 22 | |
| 20. Kwitnące drzewa, 1955 | „ | 18 x 21 | |
| 21. Droga, 1953 | drzeworyt | 19 x 23 | |
| 22. Dzikie wiśnie, 1955 | „ | 16 x 21 | |
| 23. Sad, 1954 | „ | 7 x 13 | |
| CZESŁAW BOROWCZYK — Warszawa | | | |
| 24. — 25. Ex libris, 1955 | drzeworyt | 8 x 7 | |
| STANISŁAW BORYSOWSKI — Bydgoszcz | | | |
| 26. Don Kichot, 1956 | sucha igła | 32 x 21 | |
| 27. Głowa, 1956 | „ | 33 x 25 | |
| 28. Pokój, 1956 | kwasoryt | 32 x 24 | |
| BOGUSŁAW BRANDT — Warszawa | | | |
| 29. Warszawa, 1956 | miedzioryt | 12 x 20 | |
| WACŁAW BREJTER — Wrocław | | | |
| 30. Baśń śląska o złotej fujarce | drzeworyt | 17 x 10 | |
| 31. Baśń śląska o zielarzu | „ | 16 x 11 | |
| 32. Kuszenie Adama | „ | 20 x 9 | |
| STANISŁAW BRZĘCZKOWSKI — Bydgoszcz | | | |
| 33. — 35. Z cyklu „Mickiewicz” | drzeworyt | 13 x 16 | |
| 36. — 42. Z cyklu „Szlak Pomorski” | drzeworyt | 18 x 20 | |
| | | 17 x 20 | |
| | | 15 x 16 | |

ADAM BUNSCH — Kraków ✓

43. Ryby drzeworyt barwny 16 x 20
 44. Szczygły „ „ 28 x 16
 45. Sikorki „ „ 23 x 35
 46. Bąki „ „ 23 x 11

FRANCISZEK BUNSCH — Kraków ✓

47. — 49. Ilustracje do książki
 Jules de la Madelene
 „Pan na Piaskowym
 zamku” drzeworyt 8 x 11
 7 x 8
 50. Głowa starca akwaforta 20 x 15
 51. Martwa natura sucha igła 19 x 28
 52. Przeciwn wojnie akwaforta 11 x 14
 53. — 54. Ilustracje do utworu
 A. Mickiewicza „Pa-
 ni Twardowska” drzeworyt 5 x 7
 55. — 56. Ilustracje do utworu
 A. Mickiewicza „To
 Lubie”, 1955 drzeworyt 5 x 8

KRYSTYNA BUNSCH-GRUCHALSKA — Kraków ✓

57. Pejzaż, 1954 monotypia 20 x 30
 58. Czeski Krumlov, 1951 sucha igła 17 x 25
 59. Z cyklu: „Mieszczanie”
 1955 litografia 19 x 15

FRANCISZEK BURKIEWICZ — Poznań ✓

60. Maskarada, 1956 drzeworyt barw. 17 x 16
 61. Po balu, 1956 „ „ 17 x 10
 62. Srogi reżyser, 1956 „ „ 17 x 10
 63. Maski I, 1956 „ „ 17 x 10
 64. Maski II, 1956 „ „ 17 x 10
 65. Kompozycja, 1956 „ „ 20 x 16
 66. Odbudowa Starego Rynku
 w Poznaniu drzeworyt 13 x 13

67. Poznań — Naramowice,

- 1956 drzeworyt 13 x 18
 68. Przystań, 1948 „ „ 14 x 9

WITOLD CHOMICZ — Kraków ✓

69. „Emaus” — Kraków, 1946 „ „ 30 x 32
 70. Szopka krakowska „ „ 30 x 32

HALINA CHROSTOWSKA — Warszawa ✓

71. Dwie kobiety, 1956 techn. miesz. 65 x 50.
 72. Kobieta, 1956 „ „ 65 x 60
 73. Kobieta z ptakiem,
 1956 technika mieszana barw. 42 x 32
 74. Drzewa, 1956 techn. miesz. barw. 42 x 32
 75. Kobieta z kwiatami,
 1956 technika mieszana barw. 42 x 32
 76. Akt, 1956 „ „ „ 65 x 50
 77. — 79. Ilustracje do utworu.
 A. Mickiewicza
 „Dziady”, 1956 odprysk 32 x 42

JANINA CUGOWSKA — Warszawa ✓

80. Bułgaria — odpoczynek
 południowy, 1955 suchoryt 16 x 24

JADWIGA CYBULSKA — Warszawa ✓

81. Drzewa i chałupy akwaforta 24 x 32
 82. Pejzaż „ „ 32 x 31

KRYSTYNA CYRAŃSKA-GAJZLER — Kraków ✓

83. Pejzaż zimowy, 1953 litografia 32 x 42
 84. Salvator, 1953 „ „ 42 x 32

STANISŁAW CZAJKA — Warszawa ✓

85. Matka i dziecko, 1956 akwaforta 15 x 11

EDWARD CZERWIŃSKI — Warszawa ✓

86. Stare drzewa, 1956 litografia 29 x 48
 87. Droga, 1956 „ „ 21 x 29

88. Partyzanci, 1956 litografia 28 x 38

89. Fragment parku w Wila-
 nowie, 1956 „ „ 28 x 43

KOŹMA CZURYŁŁO — Bydgoszcz ✓

90. Nad wodą, 1949 akwaforta 20 x 30
 91. Zbiór siana, 1949 „ „ 25 x 32
 92. Drzewa, 1949 „ „ 20 x 27

MARIAN CZYŻEWSKI — Bydgoszcz ✓

93. Szydłów — mury obronne
 z XIV w. drzeworyt 21 x 30

STEFAN DAMSKI — Warszawa ✓

94. Osada, 1956 akwaforta 28 x 38
 95. Przystań, 1956 „ „ 27 x 38
 96. Pejzaż z krowami, 1956 „ „ 27 x 35
 97. Na plaży, 1956 odprysk 39 x 40
 98. W cyrku, 1956 „ „ 36 x 38

STANISŁAW DAWSKI — Wrocław ✓

99. Macierzyństwo, 1955 monotypia 53 x 40
 100. Afrodyta, 1956 „ „ 53 x 40
 101. Wspomnienie, 1955 „ „ 53 x 40
 102. Młoda dziewczyna, 1955 „ „ 53 x 40
 103. Siostry, 1955 „ „ 53 x 40
 104. Eirene, 1954 „ „ 43 x 34
 105. Odwiedziny „ „ 43 x 34
 106. Natręty, 1955 „ „ 43 x 34
 107. Nike, 1955 „ „ 43 x 34
 108. Żydówka, 1955 „ „ 52 x 38

TADEUSZ DOMINIK — Warszawa ✓

109. W parku, 1956 drzew. barw. 51 x 72
 110. Dziecko i akwarium, 1956 „ „ 23 x 30
 111. Dziewczyna z kwiatami, 1956 „ „ 53 x 41
 112. Chłopiec z fujarką, 1956 „ „ 50 x 30

113. Dziewczynka na ulicy,
 1956 drzew. barw. 41 x 53

114. Dzieci na ulicy, 1956 „ „ 41 x 53

115. Macierzyństwo, 1956 drzeworyt 53 x 42

116. Matka z dzieckiem, 1956 „ „ 27 x 38

STEFANIA DRETLEK-FLIN — Kraków ✓

117. Wieś, 1956 drzeworyt 20 x 22
 118. Szyny, 1954 „ „ 17 x 14

STANISŁAW MAREK DROZD — Warszawa ✓

119. Krajobraz z łodziami,
 1956 monotypia 15 x 25
 120. Krajobraz, 1956 techn. miesz. 25 x 20

JAN ŁUKASZ DUTKIEWICZ — Stalinogród ✓

- Z cyklu: „Albania”
 121. Pejzaż z Shkoder, 1955 monotypia 26 x 37
 122. Pejzaż z Sarandy, 1955 „ „ 28 x 35
 123. Kruja, 1955 „ „ 26 x 37
 124. Pejzaż z Tirany, 1955 „ „ 26 x 37

TERESA DZIEDUSZYCKA — Warszawa ✓

- Z cyklu „Stadniny państwowe” 1956 r.
 125. Na maneżu drzeworyt 20 x 32
 126. Na pastwisko „ „ 20 x 40
 127. Żrebaki „ „ 23 x 32

TADEUSZ DZIOBKIEWICZ — Łódź ✓

128. Ryby, 1956 monotypia barw. 32 x 42
 129. Martwa natura z gitarą,
 1956 monotypia barwna 21 x 29

KLEMENS FELCHNEROWSKI — Poznań ✓

130. W kawiarni, 1949 drzeworyt 21 x 13
 131. Pod krzywą wieżą, 1952 monotypia 28 x 35
 132. Flecista, 1955 drzeworyt 46 x 18

ZOFIA ELŻBIETA FIJAŁKOWSKA — Warszawa

133. — 136. Ilustracje do utworów
A. Mickiewicza drzeworyt 15 x 11

JADWIGA FRONK — Warszawa

137. Budowa mostu, 1953 akwaforta 17 x 23
138. Pejzaż, 1949 drzeworyt 18 x 26
139. Opole Śląskie, 1949 „ 17 x 22

MARIA GABRYEL-RUZYCKA — Kraków

140. Przedwiośnie w Bieczu, 1955 drzeworyt 10 x 29
141. Zabytkowa baszta w Bieczu, 1954 „ 20 x 26
142. Biecz, 1954 „ 10 x 29
143. Dwór obronny w Szymbarku, 1952 „ 19 x 27
144. Widma, 1947 „ 21 x 25

WALENTY GABRYŚIAK — Kraków

145. Na wycieczce, 1956 monotypia 23 x 36
146. Malarka, 1956 „ 37 x 26
147. Towarzysze, 1956 „ 25 x 40
148. Na scenie, 1956 „ 19 x 28

STANISŁAW GADOMSKI — Stalinogród

149. Rymanów, 1956 drzeworyt 17 x 22

ZYGFRYD GARDZIELEWSKI — Toruń

150. — 151. Ex libris drzeworyt 7 x 4

STANISŁAW GAWRON — Stalinogród

152. Śląsk, 1954 drzeworyt 23 x 19
153. Ptasznik, 1949 linoryt 30 x 22
154. Bułgaria — odpoczynek, 1955 monotypia 32 x 48
155. Pejzaż wiejski, 1955 linoryt 19 x 29

KAZIMIERZ GŁAZ — Wrocław

156. Balkon, 1955 monotypia 12 x 10
157. Wałbrzych — hałdy, 1955 „ 12 x 10
158. Wałbrzych, 1955 „ 12 x 10
159. Ulica, 1955 „ 12 x 10

MAGDALENA GOMULICKA — Warszawa

160. Pola, 1952 akwaforta 18 x 25
161. W parku, 1956 „ 32 x 21
162. Jesień, 1955 „ 21 x 28

STANISŁAW GRABCZYK — Wrocław

163. W kopalni, 1954 drzeworyt 24 x 18

EDWARD GRABOWSKI — Stalinogród

164. — 165. Ex libris, 1954 drzew. barw. 7 x 4
10 x 5

ZYGMUNT GROMADZIŃSKI — Poznań

166. Drzewa, 1955 miedzioryt 16 x 21
167. Pejzaż Śląski, 1955 „ 16 x 21
168. Warta, 1955 mezzotinta 12 x 15

KRYSTYNA GÓRSKA — Gdańsk

169. Walka byków drzeworyt 7 x 10
170. Ilustracja do utworu A. Mickiewicza „Powrót Taty” drzeworyt 14 x 10

JADWIGA HABRIK-WISNIEWSKA — Warszawa

171. Odpoczynek o zmroku, 1952 akwaforta 12 x 16

ANTONI HASKA — Kraków

172. Bał maskowy I, 1956 techn. miesz. 36 x 44
173. Bał maskowy II, 1956 litografia 35 x 43
174. Porgy and Bess I, 1956 „ 50 x 34
175. Porgy and Bess II, 1956 „ 50 x 34
176. Porgy and Bess III, 1956 „ 42 x 40

JERZY HEINTZE — Warszawa

177. Pies I, akwaforta 27 x 29
178. Pies II, „ 27 x 20

ZOFIA HERMANOWICZ — Olsztyn

179. Owocobranie, 1955 drzeworyt 26 x 22
180. W teatrze lalek, 1955 drzew. barw. 18 x 14
181. Na plaży, 1956 drzeworyt 11 x 17
182. Na zawodach, 1955 „ 15 x 24

MARIA HISPANŃSKA-NEUMANN — Warszawa

183. Nad książką, 1956 drzeworyt 14 x 21
184. Macierzyństwo, 1956 „ 26 x 20
185. Matka, 1955 „ 32 x 23
186. Wiejska wdowa, 1948 akwaforta i akwatinta 24 x 19

187. Po wodę, Bułgaria, 1955 drzeworyt 19 x 25

188. Dzieci dawnej Warszawy, 1952 „ 26 x 12

189. Bułgaria — dziewczyna z Tyrnowa, 1954 „ 36 x 23

190. Śpiąca dziewczynka, 1956 „ 37 x 53

JERZY HOPPEN — Toruń

191. Głowa, 1954 technika mieszana 45 x 36

TERESA JAKUBOWSKA — Toruń

192. Stragan, 1956 drzeworyt 15 x 18
193. Czyszczenie ryb, 1956 linoryt 18 x 11
194. Przekupki, 1956 drzeworyt 16 x 20
195. Wiosna na ulicy, 1956 linoryt 18 x 21

WOJCIECH JAKUBOWSKI — Bydgoszcz

196. — 230. Ex libris, 1956 miedzioryt

WŁADYSŁAW JAROCKI — Kraków

231. Dojenie owiec, akwaforta 40 x 49
232. Wesele góralskie „ 40 x 49

233. Stary baca technika mieszana 42 x 31
234. Orka wiosenna akwaforta 37 x 44

MIECZYŚLAW JURGIELEWICZ — Warszawa

235. Chopin, 1955 drzeworyt 20 x 26
236. Jan Kochanowski, 1956 „ 21 x 18

237. Ilustracja do książki R. Rolanda „Colas Breugnon” 1952 „ 10 x 12

238. Pejzaż, 1948 „ 8 x 9

239. Portret artysty, 1951 „ 7 x 12

240. Grający, 1950 drzeworyt 10 x 12

241. Ilustracja do książki W. Berenta „Żywe Kamienie”, 1955 „ 20 x 24

242. Ilustracja do utworu A. Mickiewicza „Karczma Rzym”, 1954 „ 18 x 23

ZBIGNIEW KAJA — Poznań

- Z cyklu „Jugosławia” 1955

243. Martwa natura linoryt barwny 16 x 19

244. Południe na polu kukurydzianym drzeworyt 21 x 27

245. Zagrzeb „ 21 x 27

246. Zagrzeb — Topusko „ 21 x 27

247. Subotica — odpoczynek „ 21 x 27

248. Zagrzeb — targ rybny „ 21 x 27

249. Rijeka — łodzie „ 21 x 27

250. Belgrad — dachy „ 21 x 27

251. Zagrzeb — arbuzy „ 21 x 27

252. Zagrzeb — zaułek „ 21 x 27

JÓZEF KALISZAN — Poznań

253. Martwa natura, 1956 „ 33 x 39

254. Owadożerca, 1956 suchoryt 36 x 27

255. Kanarek, 1956	suchoryt	36 x 27	277. Martwa natura, 1956	odprysk	23 x 25
256. Czosnek i koszyk, 1956	„	36 x 27	278. Nad jeziorem, 1954	akwaforta	17 x 24
ZBIGNIEW KALISZCZAK — Gdańsk			279. O zmierzchu, 1956	odprysk i akwatinta	27 x 34
257. Gdańsk I, 1955	akwatinta i akwaf.	42 x 27	DANUTA KONWICKA — Warszawa		
258. Gdańsk II, 1955	akwatinta	42 x 27	280. Wspomnienie, 1956	sucha igła	50 x 40
ANDRZEJ KANDZIORA — Poznań			281. Kobieta z chryzantemą, 1956	„ „	50 x 40
259. Starołęka, 1955	suchoryt	24 x 32	BRONISŁAW KOPCZYŃSKI — Warszawa		
260. Akt, 1956	„	49 x 32	Z cyklu: „Dawna Warszawa”		
261. Pejzaż podmiejski, 1955	„	16 x 21	282. Rynek róg Krzywego Koła litogr.	54 x 39	
262. Dziewczynka, 1956	„	32 x 24	283. Rynek róg Świętojańskiej „	56 x 39	
JANINA KAMIŃSKA — Kraków			284. Starowarszawska winiarnia „	50 x 34	
263. Przy studni, 1951	drzeworyt	8 x 3,5	STANISŁAW KOPYSTYŃSKI — Wrocław		
264. Uśmiech rycerza Paleczka, 1953	„	7 x 6	285. Zabytki i ruiny, 1952	drzeworyt	24 x 18
265. Pan Twardowski, 1955	„	13 x 8	TADEUSZ KORPAL — Kraków		
ZBIGNIEW KARPIŃSKI — Wrocław			286. W kąpielni, 1954	„	26 x 30
266. Górnik I, 1956	monotypia	66 x 28	HELENA KORZEC — Kraków		
267. Górnik II, 1956	„	52 x 27	287. — 288. Ilustracje do książki R. Rolanda „Colas Breugnon”, 1953	litografia	30 x 21
268. Górnik III, 1956	„	62 x 21	JAN KOSTKOWSKI — Szczecin		
269. Górnik IV, 1956	„	60 x 25	289. Przed rejsem, 1956	sucha igła	31 x 43
270. Wieśniaczka, 1956	„	60 x 33	ZYGMUNT KOTLARCZYK — Bydgoszcz		
271. Pejzaż nadbużański, 1956	„	41 x 58	290. Żaglówki, 1952	drzeworyt	12 x 18
ZBIGNIEW KASTORY — Kraków			291. Sieci, 1955	„	13 x 18
272. O zmroku	linoryt	12 x 26	292. Chmury, 1956	„	8 x 20
STANISŁAW KATZER — Gdańsk			JÓZEF I ZYGMUNT KOTLARCZYKOWIE — Bydgoszcz		
273. Powrót jachtów, 1956	drzeworyt	17 x 13	293. — 297. Ilustracje do książki B. Prusa	5 x 10	
274. Sławno, 1956	„	11 x 18	„ „ „ „ „ „	4 x 8	
275. Zaulek gdański, 1956	„	26 x 15	„ „ „ „ „ „	12 x 9	
JANINA KONDRACKA — Warszawa			„ „ „ „ „ „	12 x 9	
276. Na drodze, 1956	akwaforta	24 x 31	„ „ „ „ „ „	12 x 9	

298. — 300. Ilustracje do utworu A. Mickiewicza „Pan Tadeusz”, 1956	drzeworyt	8 x 11 4 x 10	IWA KOTULA — Kraków		
301. — 302. Ilustracje do utworów A. Mickiewicza	drzeworyt	33 x 24 29 x 24	BOGNA KRASNODEBSKA-GARDOWSKA — Kraków		
303. Krowy, 1954	drzeworyt	15 x 21	304. Droga w Gorcach, 1952	„	18 x 21
304. Droga w Gorcach, 1952	„	18 x 21	305. Śląsk — koksownia, 1948	„	16 x 20
305. Śląsk — koksownia, 1948	„	16 x 20	306. Śląsk — przejazd, 1948	„	15 x 20
306. Śląsk — przejazd, 1948	„	15 x 20	307. Sianokosy, 1953	„	16 x 20
307. Sianokosy, 1953	„	16 x 20	308. Dziewczyna z Tyrnowa, 1956	drzeworyt barwny	14 x 17
308. Dziewczyna z Tyrnowa, 1956	drzeworyt barwny	14 x 17	309. Dachy w Tyrnowa, 1956	„	16 x 20
309. Dachy w Tyrnowa, 1956	„	16 x 20	SALOMEA KRASSOWSKA — Warszawa		
SALOMEA KRASSOWSKA — Warszawa			310. Krajobraz spod Elku, 1955	akwaforta	21 x 29
310. Krajobraz spod Elku, 1955	akwaforta	21 x 29	HELENA KRAŻOWSKA-KNOTOWA — Kraków		
HELENA KRAŻOWSKA-KNOTOWA — Kraków			311. Pochylnie, 1955	drzeworyt	15 x 20
311. Pochylnie, 1955	drzeworyt	15 x 20	JANINA KRÓLIKOWSKA — Warszawa		
JANINA KRÓLIKOWSKA — Warszawa			312. Martwa natura z kwiatami, 1954	drzeworyt	16 x 20
312. Martwa natura z kwiatami, 1954	drzeworyt	16 x 20	313. Ryby, 1954	„	18 x 29
313. Ryby, 1954	„	18 x 29	314. Owoce i kwiaty, 1956	„	19 x 25
314. Owoce i kwiaty, 1956	„	19 x 25	ZOFIA KRYŃSKA — Warszawa		
ZOFIA KRYŃSKA — Warszawa			315. Pochód 1-Majowy	akwaforta	20 x 13
315. Pochód 1-Majowy	akwaforta	20 x 13	316. Tartak	„	20 x 27
316. Tartak	„	20 x 27			

RYSZARD KRZYWKA — Toruń			317. — 322. Ex libris	drzeworyt	6 x 5
317. — 322. Ex libris	drzeworyt	6 x 5	JAN KSIĄŻEK — Kraków		
JAN KSIĄŻEK — Kraków			323. Głowa, 1954	monotypia	49 x 38
323. Głowa, 1954	monotypia	49 x 38	JAN KUCHARSKI — Warszawa		
JAN KUCHARSKI — Warszawa			324. Uchodźcy, 1955	drzeworyt	17 x 28
324. Uchodźcy, 1955	drzeworyt	17 x 28	EDWARD KUCZYŃSKI — Toruń		
EDWARD KUCZYŃSKI — Toruń			325. Nad Wisłą, 1956	akwaforta	20 x 27
325. Nad Wisłą, 1956	akwaforta	20 x 27	326. Śląsk, 1956	akwatinta	24 x 32
326. Śląsk, 1956	akwatinta	24 x 32	327. — 330. Ex libris	drzeworyt	7 x 4 6 x 9 11 x 7
327. — 330. Ex libris	drzeworyt	7 x 4 6 x 9 11 x 7	JULIUSZ KULESZA — Warszawa		
JULIUSZ KULESZA — Warszawa			331. Noc listopadowa, 1954	litografia	20 x 28
331. Noc listopadowa, 1954	litografia	20 x 28	WŁODZIMIERZ KUNZ — Kraków		
WŁODZIMIERZ KUNZ — Kraków			332. Biały koń, 1956	litografia	46 x 41
332. Biały koń, 1956	litografia	46 x 41	333. Tygrys ussuryjski, 1956	„	16 x 24
333. Tygrys ussuryjski, 1956	„	16 x 24	334. Chudy pies, 1956	monotypia	20 x 30
334. Chudy pies, 1956	monotypia	20 x 30	335. Chore konie, 1954	litografia	28 x 46
335. Chore konie, 1954	litografia	28 x 46	336. Niedojedzony ślędz, 1956	monot.	20 x 30
336. Niedojedzony ślędz, 1956	monot.	20 x 30	337. Zamarznięty zając I, 1956	„	20 x 30
337. Zamarznięty zając I, 1956	„	20 x 30	338. Nowe mosty, 1956	lit. barw.	46 x 31
338. Nowe mosty, 1956	lit. barw.	46 x 31	339. Zamarznięty zając II, 1956	monot.	20 x 30
339. Zamarznięty zając II, 1956	monot.	20 x 30	IRENA KURAN-BOGUCKA — Gdańsk		
IRENA KURAN-BOGUCKA — Gdańsk			340. Portret	sucha igła	14 x 21
340. Portret	sucha igła	14 x 21	341. Zbieranie bursztynów	akwaforta i akwatinta	17 x 25
341. Zbieranie bursztynów	akwaforta i akwatinta	17 x 25	342. W porcie węglowym	akwaforta i akwatinta	18 x 24
342. W porcie węglowym	akwaforta i akwatinta	18 x 24	343. Manifestacja pokojowa na trasie W — Z	akwaforta	23 x 17
343. Manifestacja pokojowa na trasie W — Z	akwaforta	23 x 17			

344. Ilustracja do utworu Federico Garcia Lorca „Romancero Cygańskie” — Zwada drzeworyt 25 x 19

JAN KURKIEWICZ — Kraków

345. Wypadek, 1956 drzeworyt 13 x 22
346. Chałupy, 1954 monotypia 28 x 27

LIDIA KWIATKOWSKA — Stalinogród

347. Sąsiadki, 1956 drzeworyt 30 x 25
348. Kobiety wracają z pola, 1954 „ 20 x 28

ALEKSANDER KWIATKOWSKI — Gdańsk

Z cyklu „Gdańsk”

349. Ulica Św. Katarzyny, 1956 drzew. 22 x 19
350. Ulica Długa, 1956 drzeworyt 22 x 16

WŁADYSŁAW LAM — Gdańsk

351. Długi Targ drzeworyt 22 x 29
352. Czu-Tech „ 22 x 19
353. Domki rybackie „ 16 x 14
354. Przystań w Kątach „ 15 x 22

ALFRED LENICA — Poznań

355. Portret, 1955 monotypia 29 x 41

WŁADYSŁAW LEWANDOWSKI — Gdańsk

356. Stary młyn, 1948 akwaforta 23 x 31
357. Park w Orunii, 1955 „ 23 x 31

BENON LIBERSKI — Łódź

358. Portret, 1956 papieroryt 11 x 9

WISNA LIPSZYC — Warszawa

359. Droga do Jarosławca, 1952 drzew. 20 x 14
360. Widok na elektrownię, 1955 akwaforta i akwatinta 19 x 27

361. Podwórko na Okęciu, 1955

akwaforta i akwatinta 20 x 29

JADWIGA LISICKA — Kraków

362. Papuga, 1955 litografia 30 x 42
363. Wspomnienie z Festiwalu, 1955 „ 30 x 42

BARBARA ŁADA — Warszawa

364. Balet Izraelitów, 1956 akwatinta 17 x 19

TADEUSZ ŁAPIŃSKI — Warszawa

365. Hel — dwa kutry, 1956 lit. barw. 26 x 34
366. Warszawa — Starówka, 1956 lit. 28 x 40

KRYSTYNA ŁOPUSZYŃSKA — Warszawa

367. Wozy, 1955 drzeworyt 16 x 23
368. Na Podkarpaciu, 1955 „ 16 x 22
369. Taniec z Festiwalu, 1956 litografia 40 x 26
370. Słoneczny dzień zakochanych, 1956 drzeworyt 19 x 26
371. Odpoczynek, 1956 „ 19 x 28

MARIA ŁUSZCZKIEWICZ-JASTRZEBSKA —

Warszawa

372. Martwa natura, 1956 drzeworyt 21 x 30
373. Nad Wisłą, 1955 suchoryt 16 x 28
374. Jesienne roboty w parku nad Wisłą, 1955 suchoryt 14 x 26

Z cyklu „Budowa stadionu”

375. Szalowanie tunelu, 1955 sucha igła 20 x 29
376. Wykop, 1955 „ „ 20 x 29
377. W zimie, 1955 „ „ 20 x 29

MIECZYŚLAW MACIUSZKIEWICZ — Stalinogród

378. Widok z okna, 1955 litografia 34 x 35

MARIAN MALINA — Stalinogród

379. Człowiek z psem, 1956 drzeworyt 41 x 28
380. Kobiety z kwiatami, 1956 „ 36 x 49
381. Łyżwiarka, 1953 litografia 50 x 29
382. Portret, 1948 „ 33 x 26
383. Portret, 1956 drzeworyt 34 x 25
384. Kompozycja, 1955 litografia 38 x 50
385. Krajobraz, 1955 „ 36 x 47
386. Kolarze, 1948 kamienioryt z kwasor. 29 x 41

ADAM MARCZYŃSKI — Kraków

387. W ogrodzie, 1955 monot. barwn. 52 x 33
388. Nad wodą, 1955 „ „ 30 x 40
389. Wiosna, 1955 „ „ 27 x 36
390. Nowe budowle, 1955 monotypia 15 x 26
391. Z zielnika I, 1954 „ 31 x 36
392. Z zielnika II, 1954 suchoryt 25 x 32
393. Wyspa ptaków, 1954 monotypia 27 x 31
394. Żona rybaka, 1954 litografia 47 x 34

MARIA MARKOWSKA — Kraków

395. Autoportret, 1955 monotypia 42 x 30

BOGUSŁAW MARSCHALL — Gdańsk

396. Wyjazd z Gdańska drzeworyt 6 x 10
397. Wjazd do Lubeki „ 5 x 10
398. Toruń — panorama od strony Wisły drzeworyt 4 x 13
399. Grudziądz z Góry Zamkowej drzeworyt 11 x 7

STANISŁAW MENDLA — Łódź

400. Wędkarze, 1956 litografia 26 x 20

TADEUSZ MILEWSKI — Warszawa

401. Wnętrze, 1956 litografia 24 x 30
402. Sandomierz, 1955 akwaforta 22 x 30
403. Starówka, 1955 litografia 22 x 30
404. Wąchock, 1956 „ 21 x 30

JERZY MILLER — Warszawa

405. Nowe Miasto, 1955 miedzioryt 15 x 20

ADAM MŁODZIANOWSKI — Kraków

406. „Le Tombeau de Paganini”, 1955 drzeworyt 14 x 19
407. Duet, 1955 „ 20 x 12
408. Martwa natura, 1955 „ 20 x 15
409. Trio, 1955 „ 20 x 14
410. — 412. Ex libris, 1955 drzeworyt 7 x 8
8 x 6
8 x 4

LUDMIŁA MOZDZANOWSKA — Stalinogród

413. Na skwerku, 1955 drzeworyt 24 x 35
414. Ludowy Zespół Pieśni i Tańca, 1955 drzeworyt 30 x 40

KAZIMIERZ MOŹDZIERZ — Stalinogród

415. Stara uliczka, 1955 drzeworyt 12 x 18

JERZY NAPIERACZ — Kraków

416. Odrzutowce, 1955 „ 29 x 40

BARBARA NAREBSKA-DEBSKA — Toruń

417. Toruń — podwórko, 1948 akwaf. 31 x 12
418. Pińczów, 1954 akwaforta 28 x 21
419. Pomorze — Zamek w Golubiu, 1955 akwatinta i akwaforta 26 x 33
420. Pomorze — domki w Chełmży, 1955 akwatinta i akwaforta 26 x 37

KRYSTYN NIEDZIELSKI — Warszawa

421. Widok Warszawy, 1954 akwaforta 11 x 28
422. Reduta Ordona, 1956 drzeworyt 18 x 25

TYMON NIESIOŁOWSKI — Toruń

423. Kłown, 1955 sucha igła 20 x 15
424. Akt kobiety, 1956 „ „ 32 x 25
425. Zaproszenie do cyrku, 1955 „ „ 19 x 15

426. Głowa dziewczynki, 1955 linoryt 26 x 19
 427. Don Kichot, 1955 „ 24 x 19
 428. Akt leżący I, 1948 monotypia 39 x 48
 429. Akt leżący II, 1948 „ 39 x 50

- TADEUSZ NOWICKI — Poznań ✓
 430. Poznań — Śródka, 1955 linoryt 18 x 16
 431. Świecznik, 1956 „ 20 x 29

- EMILIA NÓŻKO-PAPROCKA — Warszawa
 432. Z cyklu „Mickiewiczowskie Ballady” akwaforta 25 x 32

- MARIAN NYCZKA — Szczecin
 433. Iluzjonista, 1956 monotypia 19 x 24
 434. Sprzedawczyni bazi, 1956 „ 34 x 27
 435. Sprzedawca balonów, 1956 „ 32 x 24
 436. Chłopiec z gitarą, 1956 „ 24 x 20

- MARIA OBREMBA — Stalinogród
 437. Sowy, 1956 litografia 27 x 40

- ERYK OCHMAN — Stalinogród
 438. Pejzaż z nad Warty, 1953 akwaforta i akwatinta 14 x 22

- JÓZEF PAKULSKI — Warszawa
 439. Krajobraz z nad Warty, 1956 lit. 26 x 33
 440. Ulica Myśliwiecka w Warszawie, 1952 litografia barwna 24 x 35

- JERZY PANEK — Kraków
 441. Autoportret, 1954 drzeworyt 22 x 21
 442. Krajobraz górzysty, 1955 „ 22 x 30
 443. Zebranie na pastwisku, 1952 „ 20 x 30
 444. Manifest, 1953 „ 20 x 30
 445. Głowa, 1955 „ 20 x 18
 446. Rybak, 1955 „ 30 x 21

- TADEUSZ PAWLIKOWSKI — Stalinogród
 447. Pejzaż z Wisły I, 1956 monotypia 29 x 22

448. Miasteczko, 1956 monotypia 22 x 30
 449. Pejzaż z Wisły II, 1956 „ 22 x 26

- OLGA PECZENKO-SRZEDNICKA — Kraków
 450. Głowa aktora, 1955 litografia 40 x 30
 451. Uliczka, 1955 drzeworyt 17 x 12
 452. Bal kostiumowy, 1955 litografia 26 x 36
 453. Szkuner, 1955 akwaforta 8 x 13
 454. Holandia, 1955 kamienioryt 22 x 28

- ADAM PERZYK — Warszawa
 455. Ilustracja do książki M. Gogola „Rewizor”, 1953 litogr. barwna 31 x 21

- EDMUND PIOTROWICZ — Warszawa
 456. — 459. Ilustracje do utworów A. Mickiewicza „Sonety Krymskie” odprysk 18 x 24

- Z cyklu „Kurpie”
 460. Krajobraz, 1956 odprysk barwny 30 x 40
 461. Kurpianki, 1956 „ „ 30 x 38
 462. Ptaki, 1956 „ „ 29 x 33
 463. Grzyby, 1956 „ „ 29 x 38

- LEON PŁOSZAJ — Bydgoszcz
 464. Chęciny drzeworyt 12 x 17
 465. Bydgoszcz — Wenecja Bydgoska drzeworyt 18 x 20
 466. Kraków — Kurza Stopka „ 17 x 12

- ZBIGNIEW PODCIECHOWSKI — Lublin ✓
 467. Pejzaż zimowy, 1956 drzeworyt 11 x 20

- MARIAN PUCHALSKI — Warszawa
 468. Piaskarze, 1954 drzeworyt 10 x 14

- ZOFIA PUSZCZYŃSKA — Kraków
 469. Martwa natura, 1955 akwatinta i akwaforta 18 x 13

WACŁAW RADWAN — Warszawa

470. Wisła pod Sandomierzem, drzew. 11 x 14
 471. — 473. Ilustracje do utworu A. Mickiewicza „Pan Tadeusz” drzeworyt 18 x 14

- ALEKSANDER RAK — Stalinogród
 474. Strajk fernali akwaforta 11 x 25
 475. Pejzaż miękki werniks 14 x 15
 476. Ilustracja do utworu A. Mickiewicza akwaforta 20 x 14
 477. Oświata dla dorosłych sucha igła 11 x 15
 478. Fornał miękki werniks 21 x 15
 479. Lenin wśród górali „ „ 35 x 44

- STEFAN RASSALSKI — Warszawa
 480. Don Kichot drzeworyt 33 x 42

- WŁADYSŁAWA ROGIŃSKA — Gdańsk
 481. Jesień na Vesterplatte akwaforta 23 x 31

- BOLESŁAW ROGIŃSKI — Gdańsk
 482. Brzeźno, 1955 akwaf. i akwat. 27 x 32
 483. Barkaty, 1955 akwaforta 18 x 32
 484. Trymerzy, 1955 „ 25 x 37

- STANISŁAW ROLICZ — Gdańsk
 485. Naprawa nadbrzeży portowych w Gdyni akwaforta 18 x 25
 486. Basen rybacki w Gdyni, 1947 „ 15 x 28
 487. Odbudowane kamieniczki przy Złotej Bramie w Gdańsku, 1954 akwaf. 46 x 42

- MARIAN ROMAŁA — Poznań ✓
 488. Jan Baptysta Di Quadro — twórca Ratusza w Poznaniu, 1953 drzeworyt 19 x 13

- WIESŁAW ROHRENSCHAF — Kraków
 489. Gady, 1955 monotypia 34 x 25

EUGENIUSZ ROSIK — Poznań ✓

490. Koncert, 1956 korkoryt 18 x 22
 491. Martwa natura z krzesłami „ 22 x 30
 492. Melancholia, 1956 „ 40 x 26
 493. Był kanarek „ 32 x 23

- ANDRZEJ RUDZIŃSKI — Warszawa
 494. Na pastwisku, 1956 techn. miesz. 40 x 49
 495. Powrót do zagrody, 1956 „ „ 30 x 49
 496. Pszczelarz, 1949 akwaforta 33 x 41
 497. Domy i drzewa, 1955 „ 41 x 33
 498. Kobieta z powrosem odprysk 49 x 63
 499. Dziewczyna z kurami, 1956 technika mieszana 49 x 63
 500. Kaczki w owsie, 1956 techn. miesz. 37 x 50
 501. Skrobanie kartofli, 1956 „ „ 49 x 63
 502. Kobieta z rybą, 1956 „ „ 49 x 63
 503. Raj, 1956 „ „ 37 x 50

- STANISŁAW RZĘPA — Kraków
 504. Kompozycja miękki wern. i akwat. 24 x 31
 505. Pirat miękki werniks 33 x 26
 506. Warsztat mechaniczny odprysk i akwatinta 20 x 23
 507. Oświata akwaforta 25 x 32
 508. Kompozycja akwatinta 33 x 23

- CZESŁAW RZĘPIŃSKI — Kraków
 509. Floriańska Brama w Krakowie, 1956 litografia 28 x 35
 510. Mury Krakowa, 1946 „ 29 x 36
 511. Krakowski arabesk, 1947 „ „
 512. Akt z gitarą, 1946 „ 38 x 26

- MIKOŁAJ SASYKIN — Warszawa
 513. Młynek na Muranowie, 1954 drzew. 16 x 20

- FELICJA SKALIŃSKA — Warszawa
 514. Kwiat w wazoniku odprysk 20 x 15

JAN SKOLUDA — Stalinogród
 515. Karnawał na wsi, 1956 monotypia 36 x 23

HIERONIM SKURPSKI — Olsztyn
 516. Czytający, 1954 akwaforta 16 x 18
 517. Pejzaż, 1953 sucha igła 11 x 15
 518. Poeta ludowy mazur — Michał Kajka, 1954 sucha igła 16 x 14

BEATA SŁUSZKIEWICZ — Sopot
 519. Na skwerze, 1955 monotypia 15 x 11

ALEKSANDER SOŁTAN — Warszawa
 520. Wisła, 1955 litografia 30 x 39

KONSTANTY SOPOČKO — Warszawa
 521. Budowa Trasy W—Z, 1949 drzew. 15 x 10

ANNA SROCZANKA — Kraków
 522. Konie u wodopoju, 1954 drzew. 9 x 16

KONRAD SRZEDNICKI — Kraków
 523. Bateriajka, 1953 litografia 46 x 35
 524. Cisza, 1945 akwaforta 29 x 34
 525. Porcik, 1952 „ 22 x 35
 526. Wierzba, 1952 odprysk 25 x 34
 527. Planty, 1950 akwatinta 23 x 20
 528. Ryby, 1946 litografia barwna 40 x 45
 529. Bogna, 1948 „ „ 36 x 46
 530. Stary Cygan, 1953 litografia 36 x 31

TERESA STANKIEWICZ — Kraków
 531. — 532. Fantazje plastyczne na temat muzyki S. Prokofiewa do „Romeo i Julia” monotypia 48 x 44
 „Romeo i Julia” monotypia 40 x 34
 533. Fantazja plastyczna na temat muzyki J. S. Bacha „Wohltemperiertes Klavier” mototypia 43 x 30
 534. Fantazja plastyczna na temat muzyki J. S. Bacha „Fuga” monot. 44 x 33

PAWEŁ STELLER — Stalinogród
 535. Ładowarka do węgla, 1954 drzew. 19 x 24

STEFAN SUBERLAK — Stalinogród
 Z cyklu: „Skup żywca”
 536. Kułacy, 1955 litografia 49 x 42
 537. Anielcia, 1955 „ 27 x 30
 538. Anielcia z cielakiem, 1955 „ 52 x 36
 539. Na wagę, 1955 „ 36 x 60
 540. Transport, 1955 „ 57 x 42

LECH SUSICKI — Poznań
 541. Robotnik portowy drzeworyt 24 x 16
 542. Na przedmieściu „ 30 x 20

HANNA SZCZYPiNSKA — Warszawa
 543. Traktor na utorze, 1956 akwaforta 21 x 26
 544. List, 1956 suchoryt 26 x 29
 545. Ostatni pokos, 1956 akwaforta 21 x 27
 546. Pomnik w ogrodzie, 1956 suchoryt 24 x 19

RIMMA SZTURM de SZTREM — Warszawa
 547. Przy stacji litografia 23 x 37

JÓZEF SZUSZKIEWICZ — Kraków
 548. Autoportret, 1955 drzeworyt 27 x 18
 549. Adam Mickiewicz, 1956 „ 16 x 11

ZOFIA TARASIN — Kraków
 550. Malarka, 1955 litografia barwna 30 x 22
 551. Dzieci, 1955 „ „ 11 x 26

JERZY TCHÓRZEWSKI — Warszawa
 552. Kobieta, 1956 litografia 53 x 74
 553. Ludzie, 1956 „ 50 x 70

JÓZEF TOM — Warszawa
 554. Odbudowa Starego Miasta, 1954 „ 31 x 25
 555. Trasa W—Z, 1954 „ 28 x 35
 556. Warszawa I, 1954 „ 26 x 33

557. Warszawa II, 1954 litografia 38 x 26
 558. Trasa W—Z, 1954 „ 25 x 35

WITOLD TOMASZEWSKI — Poznań
 559. Wędkarz, 1956 drzeworyt 29 x 21

BRONISŁAW TOMECKI — Warszawa
 560. Wisła drzeworyt 29 x 21
 561. Krajobraz podkarpacki „ 17 x 22

TADEUSZ TUSZEWSKI — Warszawa
 562. — 567. Ex libris drzeworyt 9 x 6
 „ 7 x 6
 568. Miastko — Żniwa drzeworyt 31 x 21
 569. Ex libris „ 10 x 9
 570. Miastko o zmroku „ 34 x 24

LUDWIK TYROWICZ — Łódź
 571. Wiosna w Hradczynnie akwaforta 28 x 21
 572. Łańcut „ 20 x 15
 573. Dzieciak za oknem „ 15 x 19

JERZY URBANOWICZ — Łódź
 574. Spotkanie, 1955 drzeworyt 22 x 13
 575. Łódki, 1955 „ 14 x 20
 576. Dziewczyna, 1955 „ 20 x 10

STANISŁAW WAKULIŃSKI — Warszawa
 577. Wilki drzeworyt 16 x 26

JAN WAŁACH — Kraków
 578. Buk w polu drzeworyt 28 x 30
 579. Chatka „ 28 x 35
 580. Dworek „ 32 x 28

JADWIGA WARSZTOCKA — Warszawa
 581. Nad jeziorem akwaforta— 23 x 25

KRYSTYNA WASILEWSKA-BUDZYŃSKA — Warszawa
 582. Babcia, 1956 akwaforta 10 x 7

583. Obierająca kartofle, 1956 „ 12 x 9
 584. Przemysł, 1956 „ 8 x 13

KAZIMIERZ WĄS — Łódź
 Z cyklu: „Wrażenia z Festiwalu”
 585. Wolny śpiew drzeworyt 18 x 27

MARIA WĄSOWSKA — Bydgoszcz
 586. W kawiarni, 1956 drzeworyt 26 x 32
 587. Widok z okna, 1956 „ 23 x 31

MIECZYSLAW WĄTORSKI — Kraków
 588. Rok 1846 — śmierć Dembowskiego akwaforta 24 x 39

MIECZYSLAW WEJMAN — Kraków
 589. Nadchodzący drzeworyt 25 x 16
 590. W kuźni, 1948 „ 20 x 16
 591. Śpiąca, 1956 „ 25 x 21
 592. Ocalenie, 1948 „ 26 x 16
 593. Głowa, 1956 „ 14 x 11
 594. Wyczekujący, 1956 „ 30 x 20
 595. Śpiący, 1956 „ 20 x 14
 596. Ptak, 1948 „ 18 x 14
 597. Autoportret, 1950 „ 14 x 11
 598. Ptaki, 1948 „ 14 x 18

ANDRZEJ WILL — Wrocław
 599. Stary Wrocław, 1949 sucha igła 11 x 16
 600. Karkonosze, 1952 „ „ 32 x 23
 601. Ustka, 1952 „ „ 14 x 20

ZOFIA WILCZKOWA — Kraków
 602. Koncert Chopina dla robotników, 1953 drzeworyt 24 x 18
 603. Bódzów podhalański, 1954 „ 20 x 27

JÓZEF WILKON — Warszawa
 604. Warszawska Nike, 1955 monotypia 23 x 33

605. Portret żony, 1956 monotypia 37 x 26
 606. Głowa mężczyzny, 1956 „ 37 x 25

CECYLIA WIŚNIEWSKA ✓ Bydgoszcz
 607. Stary Toruń — śpichlerz gotycki 1955 akwaforta i akwatinta 37 x 25
 608. Stary Toruń — gospoda „Pod modrym fartuszkim” akwaf. i akwat. 33 x 25
 609. Stary Toruń — ulica Podmurna, 1955 akwaforta i akwatinta 18 x 36

ZDZISŁAW WITWICKI ✓ Warszawa
 610. Wysoki brzeg Bugu sucha igła 16 x 27

IRENA WEISSOWA (ANERI) — Kraków
 611. Nad Wisłą — Kraków lit. barw. 20 x 26
 612. Kuchenna martwa natura „ „ 20 x 26

WOJCIECH WEISS — Kraków
 613. Kalwaria drzeworyt 18 x 35
 614. Kopista w galerii „ 23 x 18
 615. Autoportret „ 28 x 21
 616. Widok z okna pracowni „ 28 x 21
 617. Wawel — burza „ 24 x 34
 618. Kraków z oddali „ 17 x 55

TYRSUS WENHRYNOWICZ — Kraków
 619. Rok 1942, 1952 drzeworyt 28 x 14
 620. Powitanie, 1952 „ 16 x 25
 621. Powrót, 1953 „ 18 x 9

STANISŁAW WOJEWÓDZKI ✓ Wrocław
 622. Skały Pielgrzymie w Karkonoszach, 1954 suchoryt 17 x 25
 623. Jezioro Rogowskie, 1954 celofanoryt 9 x 14

KRYSTYNA WOLEWICZ ✓ Kraków
 624. Pod Krakowem, 1954 akwaforta 24 x 30
 625. Gospodarze I, 1954 drzeworyt 25 x 31
 626. Gospodarze II, 1954 „ 25 x 31

MARIAN WÓJCIAK ✓ Wrocław
 627. Lato, 1955 drzeworyt 24 x 34
 628. Nad brzegiem Odry, 1955 „ 25 x 22

STANISŁAW WÓJTOWICZ ✓ Kraków
 629. Malarka drzeworyt 25 x 20
 630. Imieniny Danusi K. „ 27 x 21
 631. Pejzaż z Lanckorony „ 12 x 22

KRYSTYNA WRÓBLEWSKA ✓ Kraków
 632. Kościelisko, 1953 drzeworyt 17 x 20
 633. Krzyż, 1955 „ 22 x 28
 634. Puszcza, 1955 „ 22 x 28

ANDRZEJ ZABOROWSKI ✓ Warszawa
 635. Pejzaż rybacki, 1955 litografia 38 x 42
 636. Szare dachy, 1956 „ 38 x 42

WANDA ZALEWSKA-ZDUN ✓ Warszawa
 637. Dolina Białki, 1956 akwaforta 22 x 25
 638. Motyw z Pienin, 1956 „ 14 x 19
 639. Łąki na Bukowinie, 1956 „ 14 x 19

WANDA ZBYSZEWSKA ✓ Stalinogród
 640. Pejzaż z Zagłębia Dąbrowskiego, 1956 drzeworyt 21 x 30

OLGA ŻUKOWSKA ✓ Gdańsk
 641. Gdańsk — Zielona Brama, 1955 akwaforta 20 x 23
 642. W Tolkmicko, 1955 drzeworyt 20 x 27

STANISŁAW ŻUKOWSKI ✓ Gdańsk
 643. „Żywe Kamienie”, 1954 drzeworyt 15 x 15
 644. Matnia, 1955 „ 30 x 24

MARIA ŻYDANOWICZ ✓ Warszawa
 645. Las, 1952 litografia 35 x 43

193 194
 113
 306

MIECZYŚLAW ANTUSZEWICZ ✓ Warszawa
 1. Mazury rys. ol. 24 x 30

JANINA BOBIŃSKA-PASZKOWSKA ✓ Warszawa
 2. Stary Gdańsk rys. piórkiem i akw. 35 x 42

LIDIA BOGUSŁAWSKA-ROMPAŁSKA ✓ W-wa
 3. Ziemia Kłodzka rys. tusz. 32 x 47

MARIAN BOGUSZ — Warszawa
 4. Dworzec w Lipsku, 1955 rys. tusz. 30 x 40
 5. Przemysł I, 1955 „ „ 40 x 30
 6. Przemysł II, 1955 „ „ 38 x 28
 7. Słońce odebrało blask mojej lampie, 1955 rys. tusz. 38 x 33

MOJŻESZ BORUSZEK ✓ Wrocław
 8. Racjonalizator M. W. przy pracy, 1952 rys. węgl. 41 x 50

RYSZARD BRZESKI ✓ Warszawa
 9. Dawne mieszkania robotników folwarcznych w Siedlcach, 1956 rys. tusz. 29 x 40

193
 105
 298

ALI BUNSCH ✓ Gdynia
 10. Kompozycja, 1955 rys. tusz. i akw. 44 x 56
 11. — 12. Ilustracje do poematu Federico Garcia Lorca „Anatodiusza Juvenia”, 1955 rys. tusz. 13 x 21
 13 x 12

ADAM BUNSCH — Kraków
 13. Targ, 1955 rys. kred. 19 x 33

EDMUND BURKE — Warszawa ✓
 14. Krakowskie Przedmieście w Warszawie rys. kred. 29 x 43

FRANCISZEK BURKIEWICZ — Poznań ✓
 15. Wiórek — zakręt Warty, 1955 rys. kred. 28 x 40

TADEUSZ CIEŚLEWSKI ✓ Warszawa
 16. Plac Zamkowy w Warszawie, 1954 rys. ol. 29 x 38
 17. Mury Warszawy, 1956 „ „ 28 x 38
 18. Dziekanka, 1956 „ „ 28 x 40

RYSUNEK

CENTRALNE BIURO
 WYSTAW ARTYSTYCZNYCH
 W-wa, pl. Molachowskiego 3
 L. p. 1870

KRYSTYNA CĘKAŁSKA — Warszawa
19. Drzewa, 1955 rys. oł. 28 x 26

STANISŁAW CHLEBOWSKI — Gdańsk
20. Martwa, natura, 1955 rys. oł. 42 x 53

JAN CHWAŁCZYK — Wrocław
21. Dziewczyna w chustce rys. tusz. 27 x 27
22. Wiosna w Bieszczadach „ „ 27 x 27

ZOFIA CZARNOCKA-KOWALSKA — Warszawa
23. Akt, 1956 rys. piór. 25 x 19

CZAYKOWSKI LUDWIK — Kraków
24. Portret, 1949 sepia 33 x 26

KOŹMA CZURYŁO — Bydgoszcz
25. Dzieci, 1955 rys. tusz. 22 x 31

JADWIGA CYBULSKA — Warszawa
26. Wieś góralska, 1955 rys. oł. 24 x 23

STEFAN DAMSKI — Warszawa
26a. Nad Wisłą, 1955 rys. oł. 28 x 40

LEON DOŁŻYCKI — Stalinogród
27. Martwa natura rys. piór. 35 x 46
28. Droga sangwina 29 x 36
29. Stary platan „ 41 x 28

TADEUSZ DOMINIK — Warszawa
30. Kompozycja, 1955 rys. tusz. 25 x 38

STANISŁAW FIJAŁKOWSKI — Łódź
31. Pejzaż z Gomunic, 1953 rys. tusz. 20 x 34
32. Słońce na Hali Kondratowej, 1954 rys. tusz. 24 x 34

JADWIGA FRONK — Warszawa
33. Droga Sandomierska, 1952 rys. oł. 16 x 24

WIEŚŁAWA GACKOWSKA-WOŹNIAK — W-wa
34. Wieś pod Kazimierzem, 1955 rys. tusz. 34 x 49

35. Droga do Kamieniolomów, 1955 rys. tusz. i kred. 34 x 49

36. Drzewa w sadzie, 1955 rys. oł. 38 x 48

BARBARA GAWDZIK — Kraków
37. Cyrk I, 1955 rys. lawowany 45 x 28
38. Cyrk II, 1955 „ „ 45 x 28

TOMASZ GLEB — Warszawa
39. Zaniepokojony, 1955 rys. tusz. 50 x 32
40. Siła, 1955 gwaz. 34 x 24
41. W dżungli, 1955 „ 34 x 24

TADEUSZ GRABOWSKI — Stalinogród
42. Bielenie płótna, 1955 rys. tusz. 16 x 23
43. Pastwisko I, 1955 „ „ 23 x 15
44. ZOO, 1955 „ „ 23 x 32
45. Na pastwisku II, 1955 „ „ 24 x 32

HENRYK GRUNWALD — Warszawa
46. Ilustracja do książki T. Dostojewskiego „Zbrodnia i Kara” — Roskólników u lichwiarki, 1955 rys. tusz. 32 x 22
47. Ilustracja do książki T. Dostojewskiego „Zbrodnia i Kara” — Marmeladowa”, 1955 rys. oł. 34 x 22
48. Ilustracja do książki T. Dostojewskiego „Zbrodnia i Kara” — Stypa studium, 1955 rys. tusz. 52 x 41

Z cyklu ilustracje do utworów M. Gogola

49. Sobakiewicz, 1953 rys. tusz. 52 x 41
50. Poczmistrz, 1953 rys. tusz. i akw. 34 x 24
51. Z cyklu „Ludzie spółdzielni”, 1954 rys. oł. 42 x 38
52. Dziewczyna z Wierzbna, 1947 rys. oł. 34 x 25
53. Słomczyn, 1952 rys. tusz. i akw. 31 x 37
54. Wybrali „Wolność”, 1955 rys. tusz. i akwarela 34 x 29

JÓZEF HAŁAS — Wrocław
55. Bystrzyca Kłodzka, 1954 rys. tusz. 33 x 40
56. Dziewczyna, 1954 „ „ 39 x 27
57. Drzewo i domy, 1955 „ „ 27 x 40

WLASTIMIL HOFMAN — Wrocław
58. Dziecko, 1946 rys. oł. 15 x 20
59. Stara kobieta, 1955 rys. piór. 28 x 25

JERZY HOPPEŃ — Toruń
Z cyklu: „Barok w Polsce”
60. Miasteczko kresowe, 1955 rys. tusz. 47 x 61
61. Kruchta, 1956 „ „ 60 x 46
62. Mauzoleum Piastów w Krzeszowie, 1956 rys. tusz. 60 x 47

JAN HRYNKOWSKI — Kraków
63. Pieski, 1948 rys. tusz. 35 x 50
64. Św. Franciszek, 1948 „ „ 36 x 48
65. Radość życia, 1949 „ „ 42 x 60
66. Oracz, 1948 „ „ 47 x 35

LEONIA JANECKA — Warszawa
67. Wał Miedzeszyński, 1947 rys. piór. 16 x 29

68. Kazimierz nad Wisłą, 1955 rys. piór. 20 x 27

69. W Parku Skaryszewskim, 1949 rys. tusz. 16 x 23

JERZY JANISCH — Warszawa
70. Kompozycja I, 1956 rys. tusz. 30 x 40
71. Kompozycja II, 1956 rys. oł. 30 x 26

BARBARA JONSCHER — Warszawa
72. Krajobraz rys. tusz. 27 x 43

ZDZISŁAW KAŁĘDKIEWICZ — Gdańsk
73. Gdańsk w odbudowie, 1954 rys. tusz. 20 x 29
74. Motyw z Gdańska, 1954 „ „ 20 x 20

WŁADYSŁAW KAMIŃSKI — Wrocław
75. Słoneczniki rys. tusz. 34 x 24
76. Drzewko „ „ 19 x 26

ZBIGNIEW KARPIŃSKI — Wrocław
78. Przystanek tramwajowy, 1952 tusz. lawow. i kredka 24 x 40
79. Przedwiośnie w Trzebnicy, 1952 technika mieszana 26 x 30

GIZELA KLIMASZEWSKA — Warszawa
80. Krajobraz z Kazimierza, 1954 rys. kred. 23 x 34
81. Pejzaż wiosenny, 1956 „ „ 22 x 31

JANINA KONDRACKA — Warszawa
82. Pejzaż wiejski, 1955 rys. tusz. 31 x 31

ADAM KONIECZKO — Kraków
83. Dzieci, 1956 rys. oł. 28 x 20
84. Dziewczyna, 1956 „ „ 27 x 19

ZENON KONONOWICZ — Lublin
85. Brama Grodzka rys. tusz. 42 x 31
86. Krajobraz z Kozłówki rys. oł. 33 x 48

TADEUSZ KORYTYŃSKI — Kraków
87. Małgosia sangwina 30 x 21

JAN KOTOWSKI — Warszawa
88. Doróżka rys. oł. 35 x 50

LENA KOWALEWICZ-WEGNER — Łódź
89. Mężczyzna, 1956 tempera 40 x 29

ANDRZEJ KOWALSKI — Kraków
90. Dziewczynka, 1956 rys. piór. 41 x 29
91. Chłopczyk, 1956 „ „ 37 x 26
92. Czytający, 1956 „ „ 40 x 27

JERZY KOZIEŁŁO — Łódź
93. Neseber — Bułgaria, 1954 rys. tusz. 29 x 37

KRYSTYNA KOZŁOWSKA — Warszawa
94. Pejzaż, 1955 sepia 24 x 32

MARIA KRUSZEWSKA-ROTWANDOWA —
Warszawa
95. Fragment ruin Zamku, 1955
rys. kred. 50 x 32

LECH KUNKA — Łódź
96. Kołobrzeg, 1956 rys. tusz. 29 x 41
97. Romantyczny wieczór, 1956 „ „ 42 x 29
98. Studentka, 1956 „ „ 41 x 29

ZDZISŁAW LACHUR — Stalinogród
Z cyklu: „Alkoholizm”
99. Za chlebem, 1954 rys. tusz. i gwasz. 29 x 41
100. Światopoglądowa martwa natura,
1954 rys. tusz i gwasz 27 x 32
101. Cześć pracy, 1954 „ 30 x 35
102. Ilustracja, 1954 „ 26 x 32

103. Tato nie pij wódki,
1954 rys. tusz i gwasz 20 x 25

104. Plantacja potworków,
1954 „ 20 x 29

WŁADYSŁAW LAM — Gdańsk
105. Mołtawa, 1954 rys. tusz. 24 x 39
106. Przystań w Gdańsku, 1955 „ „ 25 x 37
107. Krajobraz z Jelitkowa, 1955
rys. tusz. 25 x 38

KATARZYNA LATAŁO — Warszawa
108. Grający faun, 1956 rys. tusz. 50 x 27
109. Jazz, 1956 „ „ 46 x 50

JAN LEBENSTEIN — Warszawa
110. Krajobraz, 1956 rys. oł. 36 x 56
111. Kobieta w oknie, 1956 „ „ 56 x 36

DANUTA LESZCZYŃSKA-KLUZA — Kraków
112. Krowa, 1956 technika mieszana 47 x 33
113. Dziewczyna z koziołkami,
1956 technika mieszana 40 x 28
114. Dziewczyna z amuletem,
technika mieszana 40 x 28
115. Mężczyzna z tatuażem,
technika mieszana 48 x 33
116. Kobieta w zielonej masce,
1956 technika mieszana 47 x 33

KRYSTYNA LIBERSKA — Łódź
117. Słoń I, 1956 rys. tusz. 37 x 28
118. Słoń II, 1956 „ „ 24 x 34

MARIA LIBISZOWSKA — Warszawa
119. Z cyklu: „Nałęczów — Poniatówka,
1955 rys. tusz. 20 x 28

ALEKSANDER ŁAJZEN — Warszawa
120. Dżokej, 1956 rys. tusz. 28 x 45

MARIAN ŁAŃCUCKI — Wrocław
121. Kazanlyk — Bułgaria, 1955
rys. tusz. i akwarela 30 x 35

TADEUSZ ŁAPIŃSKI — Warszawa
Z cyklu: Sandomierz
122. Łąki pod miastem, 1955 rys. oł. 24 x 45
123. Na małym rynku, 1955 „ „ 25 x 36
124. Łódź, 1956 „ „ 39 x 27

WIESŁAW MAJCHRZAK — Warszawa
125. Butelki, 1956 rys. tusz. 27 x 23
126. Szkło, 1956 „ „ 30 x 28
127. Martwa natura z koszyczkiem,
1956 rys. tusz. 23 x 32

MIECZYŚLAW MAJEWSKI — Warszawa
128. Matka, 1956 rys. tusz. 35 x 42
129. Na plaży, 1956 „ „ 40 x 30
130. Ćwiczenia z piłką, 1956 „ „ 34 x 48

JANINA MALESSA — Bydgoszcz
131. Pejzaż nadwiślański, 1951 rys. kred. 15 x 20

MARIAN MALINA — Stalinogród
132. Cerkiew Aleksandra Newskiego
w Sofii, 1953 sepia 30 x 41
133. Gimnastyka, 1955 „ 30 x 41
134. Pejzaż bułgarski, 1955 rys. tusz. 30 x 42

ANDRZEJ MATUSZEWSKI — Poznań ✓
135. Bystrzyca — widok z okna, 1955
rys. tusz. 32 x 22

136. Pejzaż z Dolnego Śląska, 1955
rys. tusz. 23 x 34

137. Maszynki, 1956 „ „ 27 x 51

HELENA MICHAŁOWSKA — Poznań ✓
138. Odbudowa Tumu w Poznaniu,
1955 rys. kred. 26 x 23
139. Dolna Wilda I, 1955 rys. oł. 23 x 31
140. Zimowe popołudnie, 1955 rys. kred. 23 x 32
141. Dolna Wilda II, 1955 „ „ 23 x 25

TADEUSZ MILEWSKI — Warszawa
142. Widok z Grochowa, 1955 rys. tusz. 23 x 32
143. Plaża, 1955 „ „ 21 x 29

ADAM MŁODZIANOWSKI — Kraków
144. Pejzaż z Bułgarii, 1955 „ „ 22 x 28

STANISŁAW MROWIŃSKI — Poznań ✓
145. Bystrzyca Kłodzka, 1955 rys. tusz. 31 x 47
146. Czadrów k. Kamiennej Góry,
1955 rys. tusz. 32 x 51

DANIEL MRÓZ — Kraków
147. — 151. Ilustracje do książki J. Sza-
niawskiego „Profesor Tut-
ka”, 1954 rys. tusz. 22 x 17

HENRYK MUSIAŁOWICZ — Warszawa
152. Mazowsze — Fragment I, 1955
rys. oł. 24 x 34
153. Mazowsze — Fragment II, 1955
rys. oł. 34 x 24

154. Mazowsze — Fragment III, 1955
rys. oł. 24 x 33
155. Mazowsze — Fragment IV, 1955
rys. oł. 20 x 30
156. Mazowsze — Fragment V, 1955
rys. oł. 28 x 35
157. Mazowsze — Fragment VI, 1955
rys. oł. 24 x 30

WINCENTY NIEDZIELSKI — Bydgoszcz

158. Muzeum Wyczółkowskiego w Bydgoszczy, 1954
rys. tusz. 30 x 42
159. Czytelnia, 1954 „ „ 30 x 42

KAZIMIERZ NOWACKI — Wrocław

160. Z Bystrzycy Kłodzkiej, 1954
rys. tusz. 37 x 27

MAREK OBERLÄNDER — Warszawa

161. Chłopiec z Pińczowa, 1954 rys. tusz. 43 x 32
162. Górnicy, 1954 „ „ 33 x 34

MARIA OBREMBA — Stalinogród

163. Martwa natura sepia 29 x 40

JERZY OLKIEWICZ — Warszawa

164. Pejzaż I, 1955 rys. tusz. 28 x 40
165. Pejzaż II, 1955 „ „ 28 x 40

ROMAN OWIDZKI — Warszawa

166. Las węglowy I, 1955 rys. oł. 14 x 19
167. Las węglowy II, 1955 „ „ 15 x 18
168. Drzewa w Łazienkach, 1950 „ „ 25 x 32
169. Studium roślin I, 1954 „ „ 18 x 17
170. Studium roślin II, 1954 „ „ 17 x 18

JÓZEF PAKULSKI — Warszawa

171. Powódź, 1954 rys. tusz. 22 x 30

WANDA PAKLIKOWSKA-WINNICKA — W-wa

172. Sandomierz, 1956 rys. oł. 24 x 33
173. Ulica w Starym Sączu, 1956 „ „ 24 x 33
174. Droga wiejska, 1956 „ „ 24 x 33

JERZY PAWŁOWSKI — Warszawa

175. W porcie gdyńskim, 1950 tempera 19 x 25

KAZIMIERZ PODSADECKI — Kraków

176. — 178. Z cyklu „Buraczane liście”, 1955
rys. tusz. 23 x 47

HIPOLIT POLAŃSKI — Poznań

179. Krajobraz z okolic Łagowa, 1952
rys. oł. 14 x 21

180. Przedwiośnie, 1952 „ „ 14 x 21
181. Krajobraz ze Skoków I „ „ 8 x 13
182. Drzewa „ „ 9 x 7
183. Krajobraz zimowy „ „ 7 x 8
184. Krajobraz ze Skoków II „ „ 8 x 11
185. Krajobraz z Osoli — Dolny Śląsk, 1955
rys. oł. 10 x 15

KRYSTYNA POLICZKOWSKA — Warszawa

186. Stary Meczet, 1955 rys. tusz. 31 x 21
187. Albańskie miasteczko, 1955 „ „ 28 x 40

JERZY POŁEĆ — Warszawa

188. Pejzaż, 1955 „ „ 30 x 40

ANDRZEJ POL — Warszawa

- Z cyklu: „Śląsk”
189. Ziemia, 1955 rys. tusz. 29 x 41

190. Hałdy, 1955 rys. tusz. 28 x 40
191. Bagier, 1955 „ „ 29 x 41

RAFAŁ POMORSKI — Stalinogród

192. Z Bułgarii, 1955 rys. tusz. 30 x 35
193. Kobiety bułgarskie przy studni, 1955
rys. oł. 21 x 30
194. Kobiety bułgarskie, 1955 „ „ 20 x 30

ZOFIA PRZEZDZIECKA — Warszawa

195. Głowa kobiety, 1956 rys. tusz. 27 x 19

EUGENIUSZ PRZYBYŁ — Bydgoszcz

196. Toruń — Kościół NMP, 1952 rys. oł. 32 x 24

ANTONI PUCEK — Warszawa

197. Las, 1956 rys. tusz. 24 x 16

ALEKSANDER RAFAŁOWSKI — Warszawa

198. Bolesław Bierut, 1952 rys. oł. 20 x 17

GUIDO RECK — Szczecin

199. Szwajcaria, 1947 rys. tusz. 27 x 42

HALINA ROZEN-MACHL — Kraków

200. Dziewczynka pijąca z kubka, 1955
rys. piór. 32 x 27
201. Dziecko oglądające książeczki, 1956
rys. piór. 35 x 24

EUGENIA RÓŻAŃSKA — Warszawa

202. Pejzaż z Serocka, 1954 rys. oł. 22 x 31
203. Dziewczynka, 1954 „ „ 33 x 17

CZESŁAW RZEPIŃSKI — Kraków

204. Studium aktu I rys. oł. 20 x 28

205. Studium aktu II rys. oł. 31 x 18
206. Z cyklu personifikacja planet, 1956
rys. oł. 40 x 29

LEOKADIA SERAFINOWICZ — Kraków

207. Z występu brazylijczyków rys. tusz. 21 x 14

JACEK SIENICKI — Warszawa

208. Pińczów, 1955 rys. tusz. 28 x 38
209. Kamieniołomy, 1955 „ „ 26 x 34

WITOLD SKULICZ — Kraków

210. — 213. Ilustracje do utworu „Słowo o wyprawie Igora”
rys. tusz. 31 x 46

RYSZARD SKUPIN — Poznań

214. Martwa natura I rys. tusz. 25 x 28
215. Martwa natura II „ „ 28 x 19
216. Martwa natura III „ „ 19 x 26

KONRAD SRZEDNICKI — Kraków

217. W zielonej koszuli rys. tusz. i akw. 41 x 27
218. W białym swetrze „ „ 28 x 20
219. Głowa z ręką „ „ 28 x 25
220. Dziewczyna z pieskiem rys. oł. 28 x 20
221. Z książką rys. tusz. 35 x 25
222. W berecie „ „ 39 x 28

ALEKSANDER STEFANOWSKI — Warszawa

223. Albania Gjirokaster, 1955 rys. tusz. 24 x 33

ANDRZEJ STRUMIŁO — Warszawa

224. Chiński las, 1955 rys. tusz. 15 x 32
225. Pejzaż z Chiń Północno-Wsch., 1955
rys. tusz. 18 x 33
226. Wieś w Kiangsi, 1955 rys. tusz. 21 x 36
227. Chiński cmentarz, 1955 „ „ 19 x 33

228. Krajobraz z prowincji Hunan, 1955
rys. tusz. 14 x 33

CELINA STYRYLSKA — Kraków

229. Tancerka, 1955 rys. piórk. 34 x 24
230. Baletmistrz, 1955 „ „ 34 x 24
231. Tancerze, 1955 „ „ 32 x 22

ANTONI SUCHANEK — Gdańsk

232. Portret mężczyzny, 1945 rys. ol. 22 x 15

ELŻBIETA SZCZODROWSKA — Gdańsk

233. Autoportret rys. węgl. 38 x 26

BOGUSŁAW SZWACZ — Warszawa

234. Pajac, 1956 rys. tusz. 61 x 85
235. Przykre wspomnienia, 1955 rys. ol. 61 x 86

STEFAN ŚLEDZIŃSKI — Warszawa

235. Kompozycja, 1956 „ „ 21 x 20

EWA ŚLIWIŃSKA — Warszawa

236. Pejzaż miejski, 1955 rys. tusz. 27 x 10

KAZIMIERZ ŚRAMKIEWICZ — Gdańsk

237. Ulica w Brześciu Kujawskim,
1954 rys. tusz. 39 x 49
238. Żukowo, 1953 „ „ 27 x 35
239. Targ, 1954 „ „ 36 x 53

ZOFIA TARASIN — Kraków

240. Ilustracja I, 1955 rys. tusz. i sang. 21 x 20
241. Ilustracja II, 1955 „ „ 21 x 20
242. Dzieci, 1955 „ „ 23 x 28

JERZY TEODOROWICZ — Bydgoszcz

243. Czytająca dziewczyna, 1955 sepia 34 x 24

KAZIMIERZ TOMOROWICZ — Warszawa

244. Weranda, 1955 rys. tusz. 20 x 27
245. Przed chatą, 1955 „ „ 14 x 17
246. Okupacja „ „ 23 x 20
247. Do Łagowa „ „ 15 x 17
248. Zapaśnicy „ „ 11 x 17
249. Na werandzie „ „ 28 x 44

DONAT TUCEWICZ — Kraków

250. Pejzaż zimowy z Nałęczowa
rys. tusz. 24 x 35
251. Widok z werandy — Zakopane
rys. tusz. 28 x 36
252. Pejzaż z Lasku Wolskiego „ „ 29 x 33

JADWIGA UMIŃSKA — Kraków

253. Rekonstruktor rys. tusz. 23 x 16
254. Głębia rys. tusz. i akwarela 30 x 22
255. Widok na kopiec Kościuszki
rys. tusz. 20 x 36

ANTONI UNIECHOWSKI — Warszawa

256. Rysunek, 1956 rys. tusz. 22 x 27

STANISŁAW WAŁACH — Kraków

257. Portret P. Lao rys. tusz. 24 x 20

STEFAN WEGNER — Łódź

258. Krowa 1949 rys. ol. 33 x 44

WOJCIECH WEISS — Kraków

259. Wisła pod Krakowem I rys. kred. 20 x 28
260. Wisła pod Krakowem II „ „ 20 x 28
261. W kawiarni „ „ 20 x 29
262. Park Jordana „ „ 20 x 29
263. Widok z Salwatora — Wawel
rys. kred. 20 x 29

88

JANUSZ WILDEN — Warszawa

264. Mikołajki, 1947 rys. ol. 18 x 26
265. Ścieżka, 1951 „ „ 19 x 28
266. Wraki, 1947 „ „ 20 x 28

IGNACY WITZ — Warszawa

267. Małgosia, 1955 rys. tusz. 24 x 20
268. W drodze, 1955 „ „ 24 x 20
269. Hutnik, 1955 „ „ 25 x 21

MIECZYŚLAW WEJMAN — Kraków

270. Z werandy sanatoryjnej I, 1954
rys. tusz. 23 x 30

271. Z werandy sanatoryjnej II, 1954
rys. tusz. 23 x 33

272. Z werandy sanatoryjnej III, 1954
rys. tusz. 20 x 32

273. Z werandy sanatoryjnej IV, 1954
rys. tusz. 15 x 15

274. Zamyślona, 1954 „ „ 34 x 24

275. Kiosk, 1955 „ „ 24 x 34

276. W deszczu, 1955 „ „ 23 x 33

277. Kopy, 1954 „ „ 21 x 34

STEFAN WOJCIECHOWSKI — Bydgoszcz

278. Na przystanku tramwajowym
rys. tusz. 42 x 28

KRYSTYNA WOLEWICZ — Kraków

279. Martwa natura I rys. tusz. 20 x 18
280. Martwa natura II „ „ 18 x 20

ZOFIA WÓJCIK — Kraków

281. Dziewczyna w okularach, 1955
rys. tusz. 36 x 23

STANISŁAW WÓJTOWICZ — Kraków

282. Paula rys. tusz. 46 x 30
283. Szkic do portretu J. „ „ 41 x 28
284. Pejzaż z Ptaszkowej „ „ 30 x 46

RAJMUND ZIEMSKI — Warszawa

285. Stary Sącz I, 1955 rys. ol. 25 x 32
286. Stary Sącz II, 1955 „ „ 22 x 30
287. Stary Sącz III, 1955 „ „ 22 x 30
288. Stary Sącz IV, 1955 „ „ 22 x 30

JANUSZ ZARZECKI — Kraków

289. Kraków, ul. Szpitalna, 1952
rys. ol. 23 x 16

STEFAN ŻECHOWSKI — Stalinogród

290. Ilustracja do książki L. Kruczkow-
skiego „Pawie Pióra”, 1946
rys. kred. 35 x 27

STANISŁAW ŻÓŁTOWSKI — Warszawa

291. Występy zespołu Brazylijskiego,
1955 rys. tusz. 27 x 40
292. Występy zespołu Brazylijskiego II,
1955 rys. tusz. 25 x 36

ANDRZEJ ŻYWICKI — Szczecin

293. Wczesna wiosna rys. tusz. 20 x 28

WYSTAWA WYSTAWY
WYSTAWY ARTYSTYCZNYCH
W-wa, pl. Malachowskiego 3
L. P. 1870

REPRODUKCJE

GRAFIKA 939



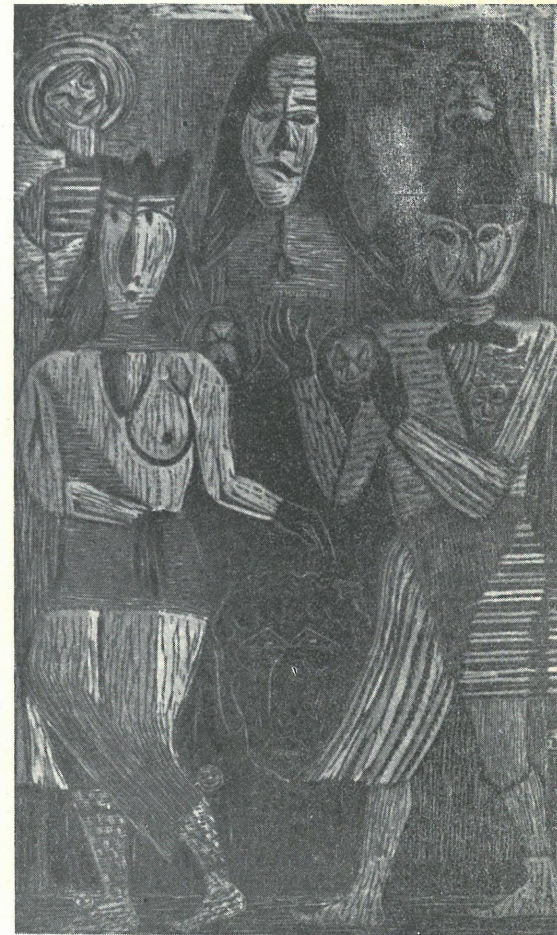
STANISŁAW BRZECZKOWSKI Z cyklu: Mickiewicz

FRANCISZEK BUNSCH

Ilustracja do książki Jules de laMedelene „Pan na Piaskowym Zamku“

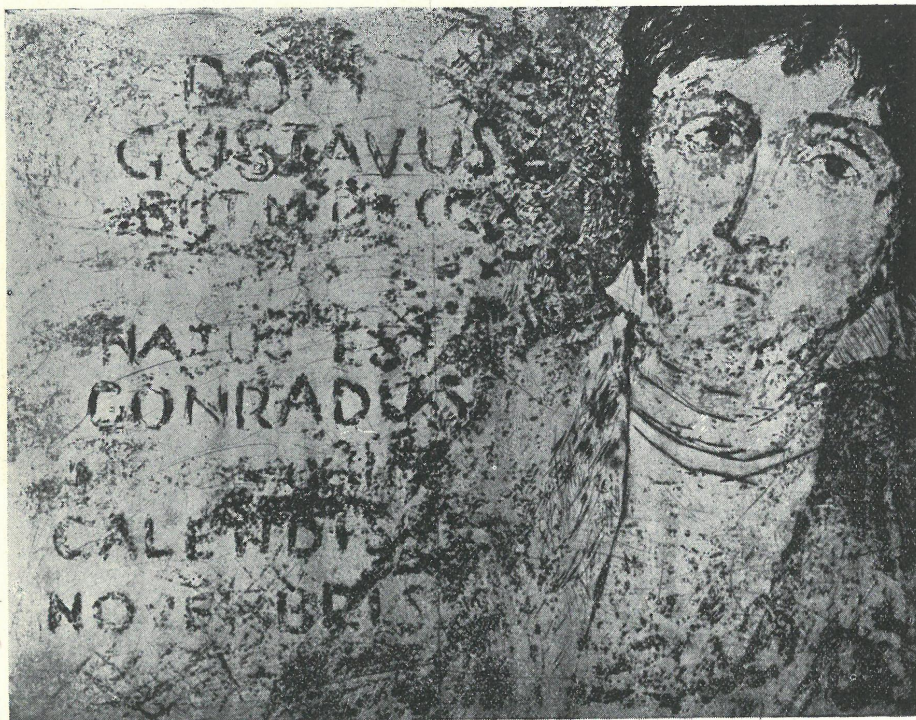


FRANCISZEK BURKIEWICZ Maskarada



HALINA CHROSTOWSKA

Ilustracja do utworu A. Mickiewicza „Dziady”

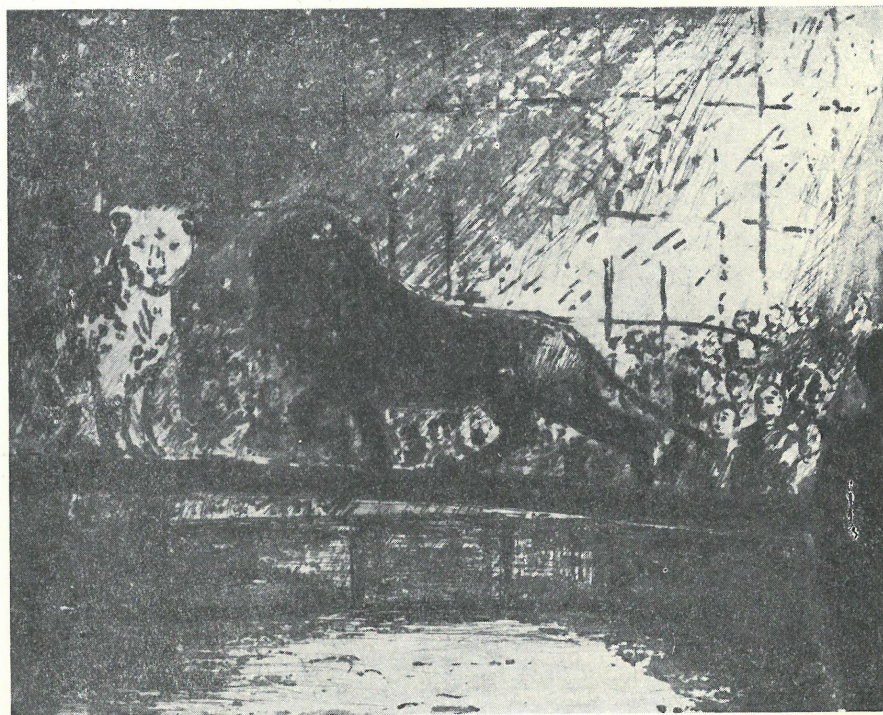


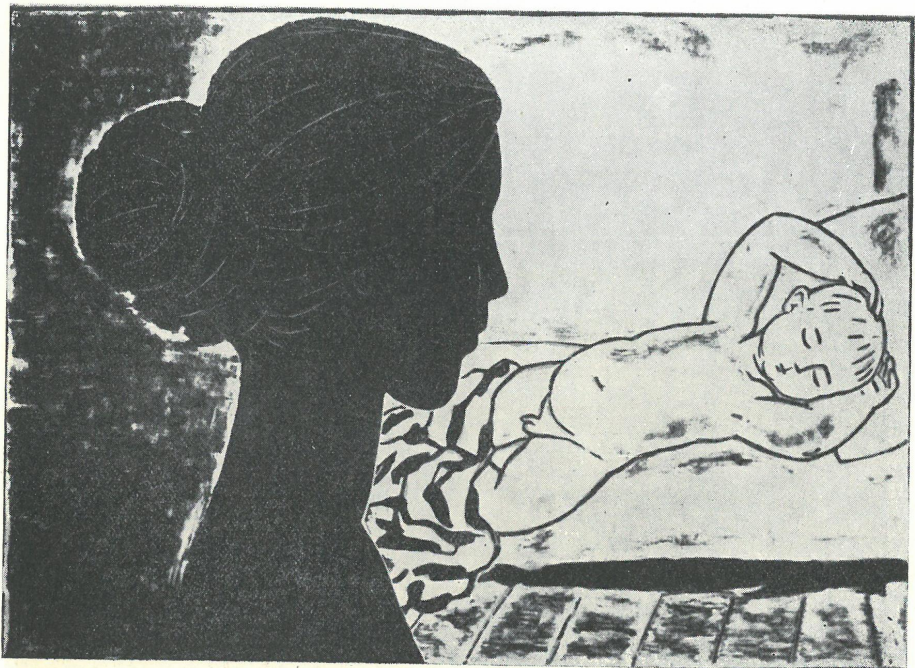
KOŹMA CZURYŁŁO Drzewa



STANISŁAW DAWSKI
Żydówka

STEFAN DAMSKI W cyrku





TADEUSZ DOMINIK Matka z dzieckiem

STANISŁAW GAWRON Pejzaż wiejski

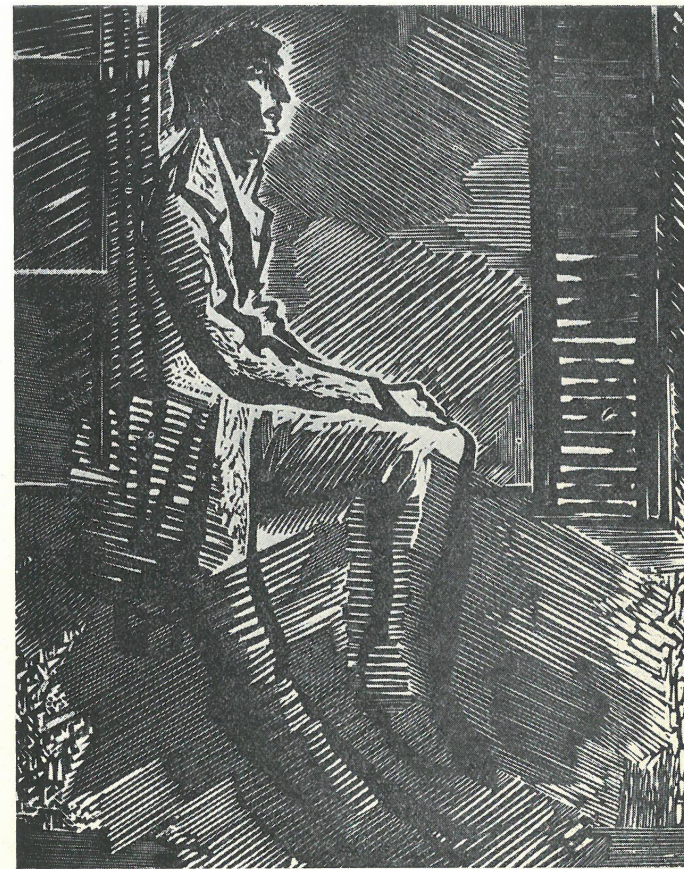


ZYGMUNT GROMADZINSKI Drzewa



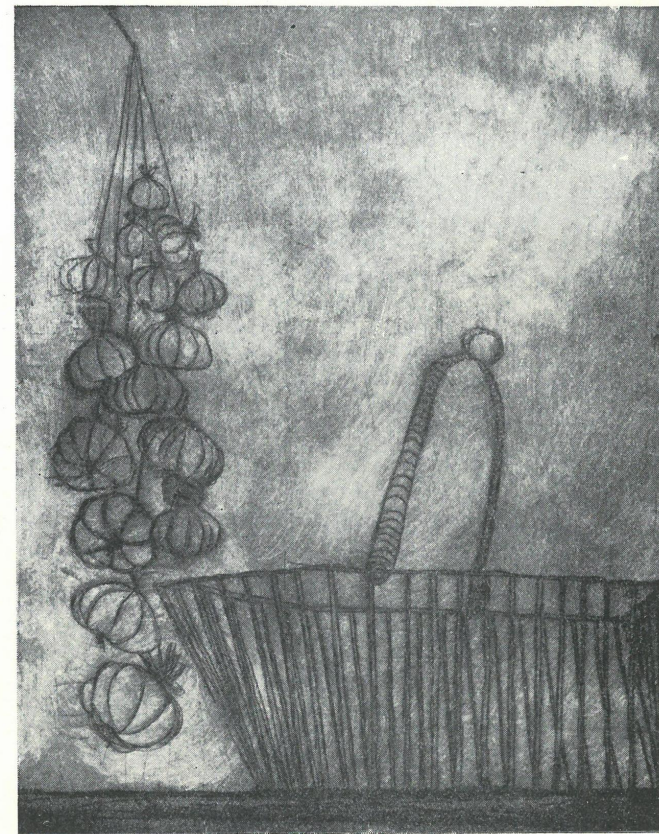
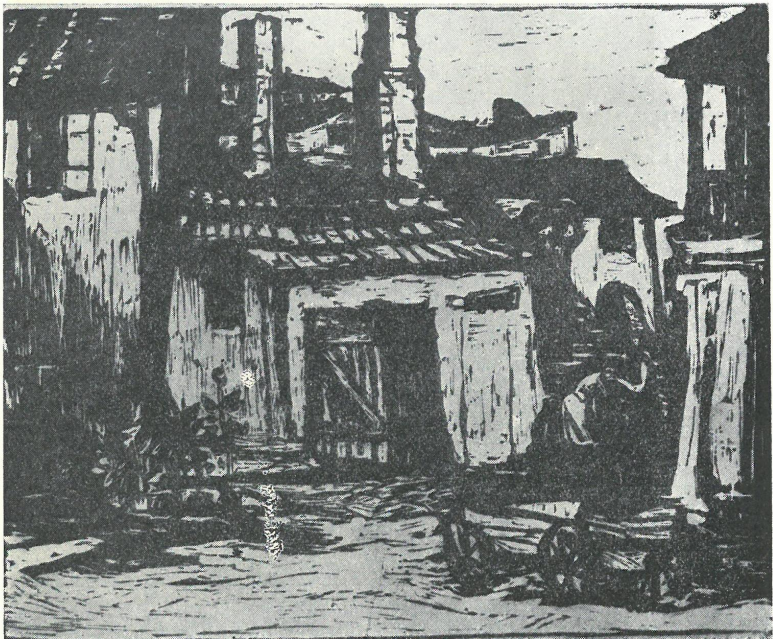
ANTONI HASKA Bal maskowy I.

MARIA HISZPAŃSKA NEUMANN Śpiąca dziewczynka

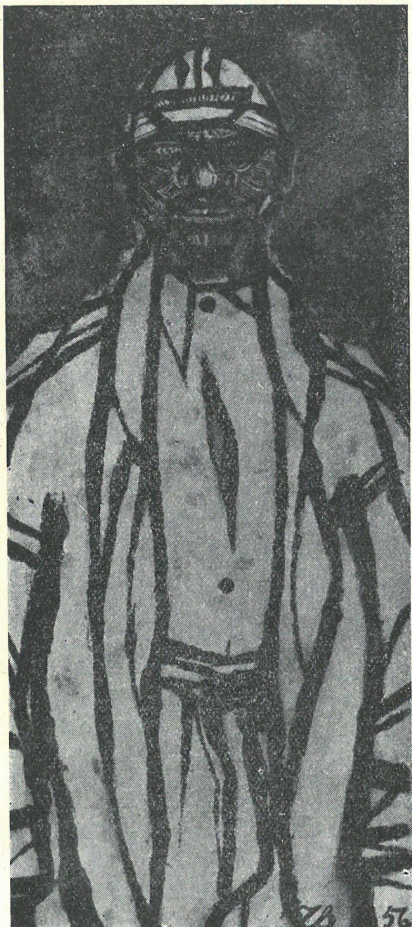


MIECZYŚLAW JURGIELEWICZ Chopin

ZBIGNIEW KAJA Z cyklu: Jugosławia Zagrzeb-Zaułek



JÓZEF KALISZAN Czosnek i koszyk



ZBIGNIEW KARPINSKI Górnik I



JÓZEF i ZYGMUNT KOTLARCZYKOWIE Ilustracja do książki B. Prusa „Lalka”

CENTRALNE BIURO
WYSTAW ARTYSTYCZNYCH

W-wa, pl. Mołachowskiego 3

L. p. 1870



BOGNA KRASNODEBSKA-GARDOWSKA Dziewczyna z Tyrnowa

WŁODZIMIERZ KUNZ Zamarznięty zajęc II

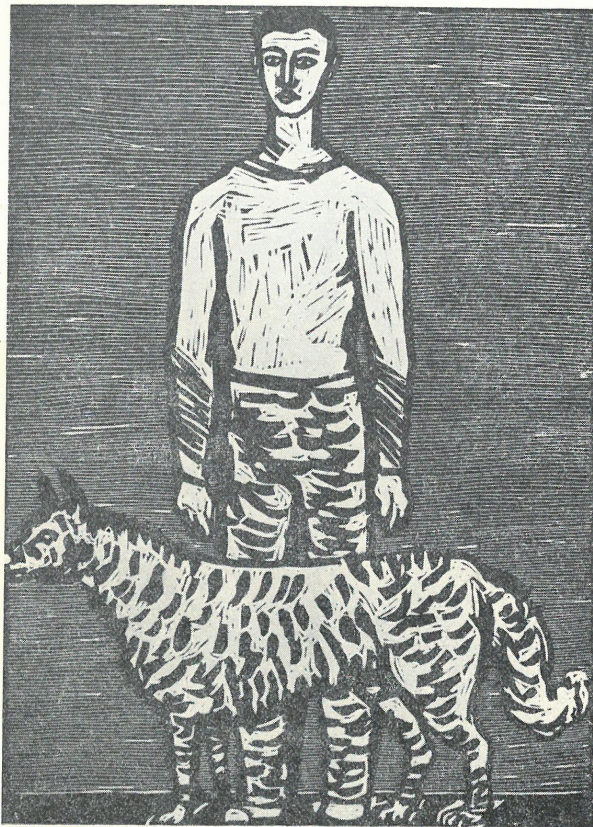




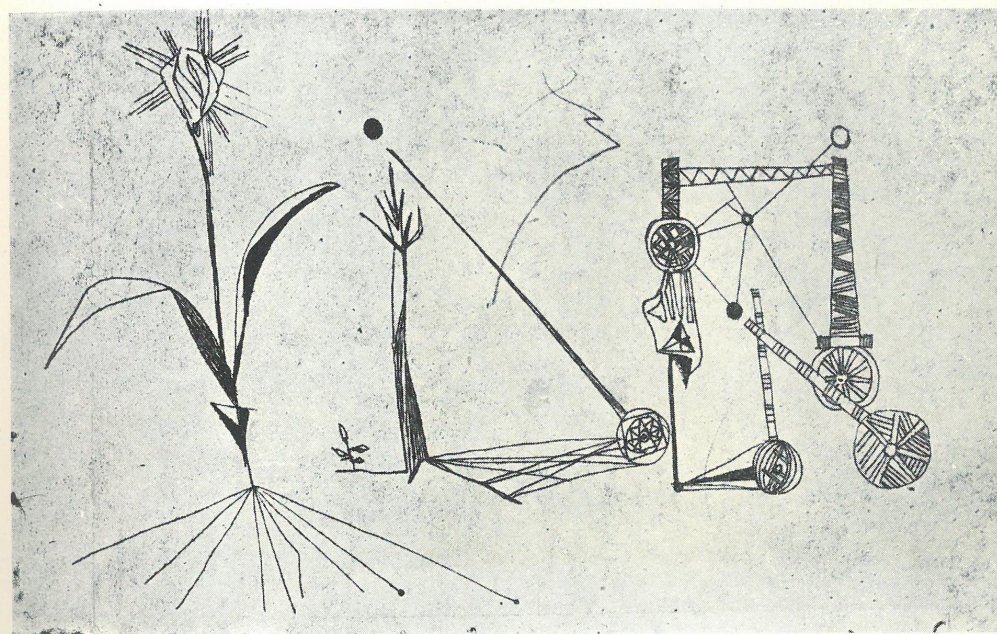
ALFRED LENICA Portret

KRYSTYNA ŁOPUSZYŃSKA Odpoczynek

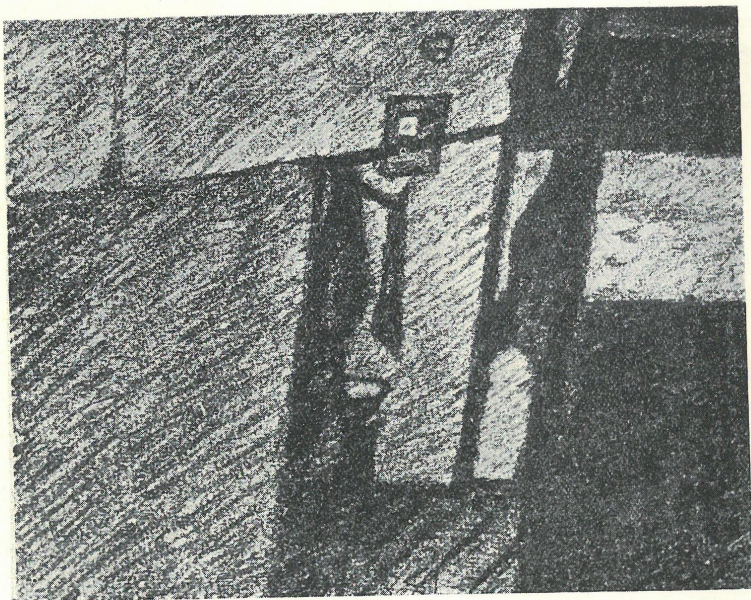




MARIAN MALINA Mężczyzna z psem

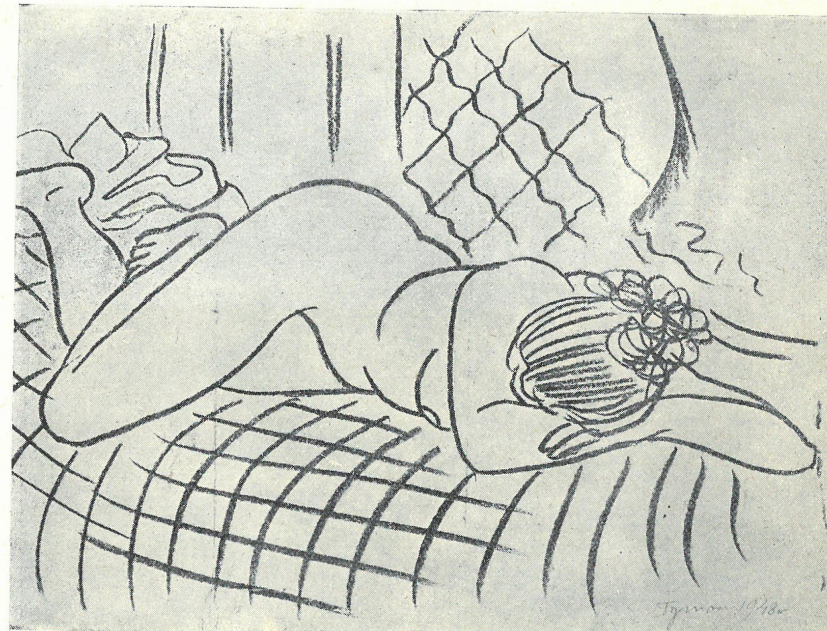
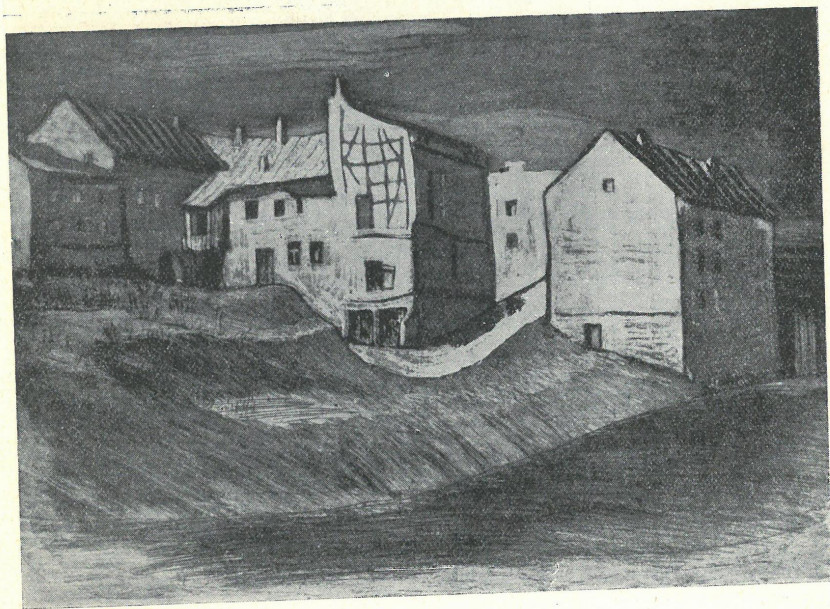


TADEUSZ MILEWSKI Wnętrze

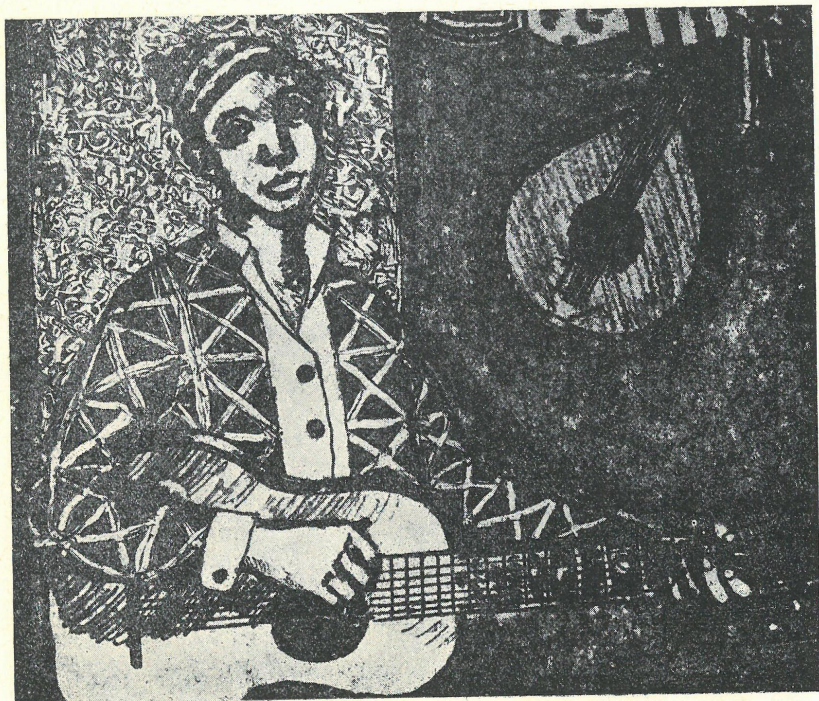


ADAM MŁODZIANOWSKI Le tombeau de Paganini

BARBARA NARĘBSKA-DEBSKA Pomorze — Domki w Chełmży



TYMON NIECIOŁOWSKI Akt leżący I

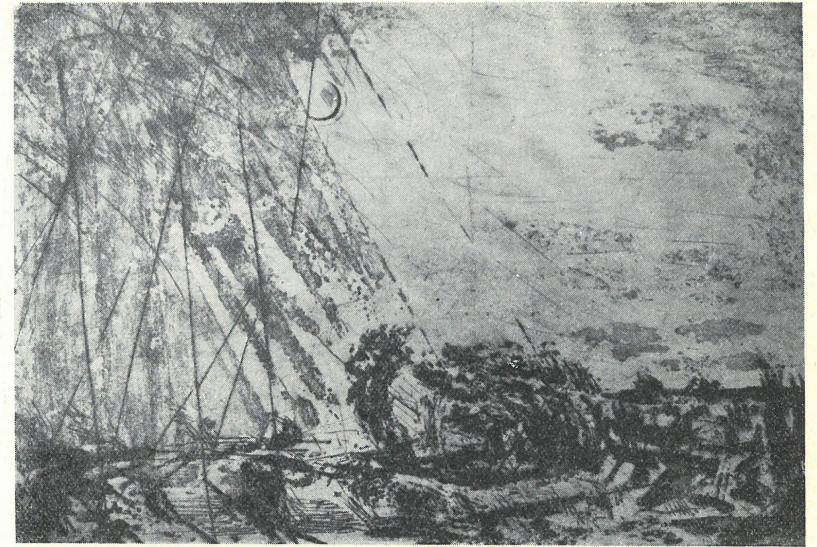
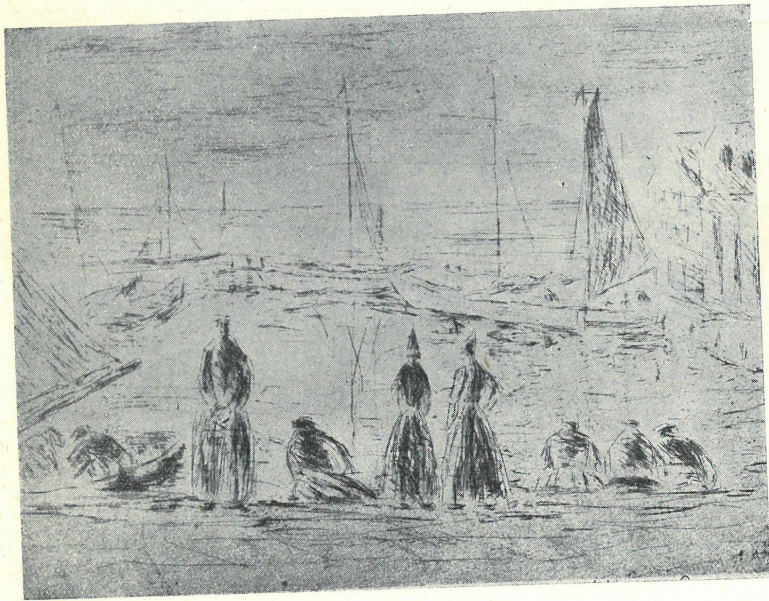


MARIAN NYCZKA Chłopiec z gitarą

JERZY PANEK Rybak

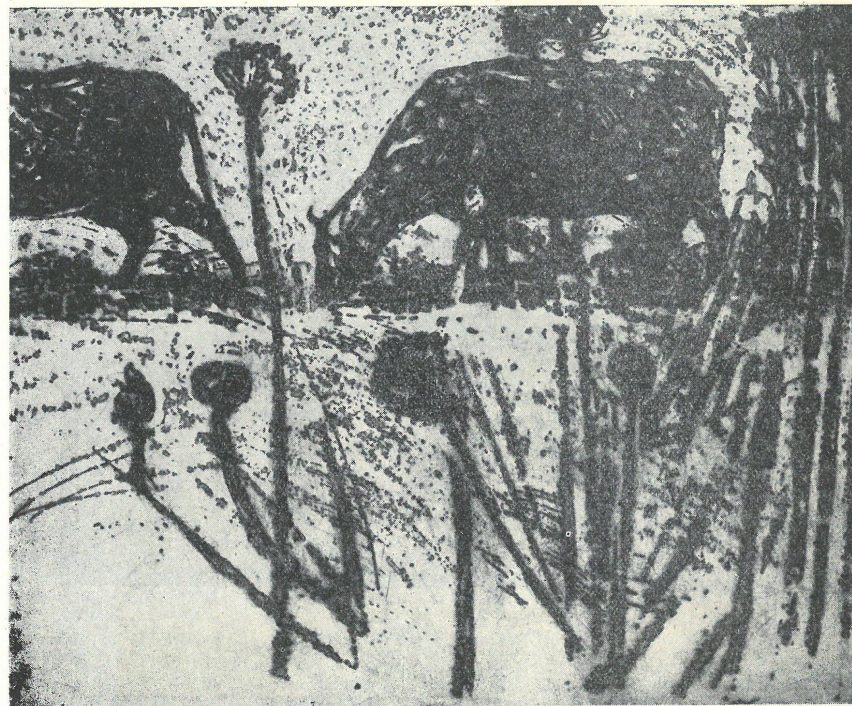
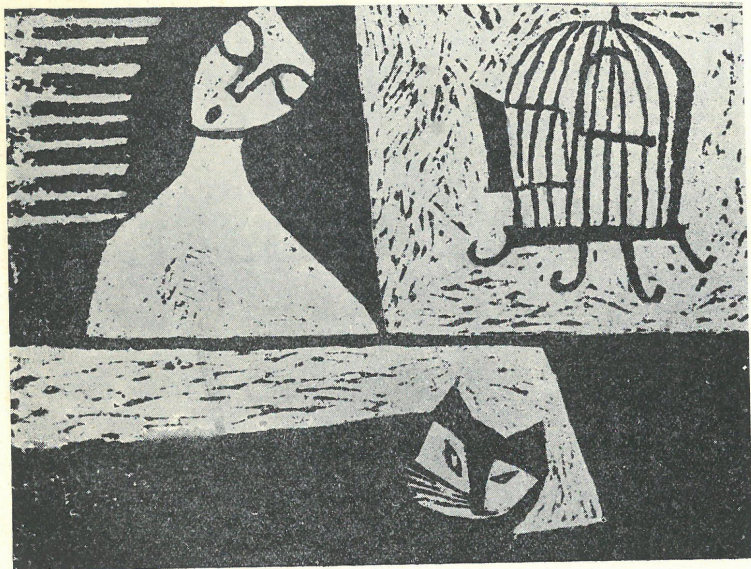


OLGA PECZENKO-SRZEDNICKA Holandia

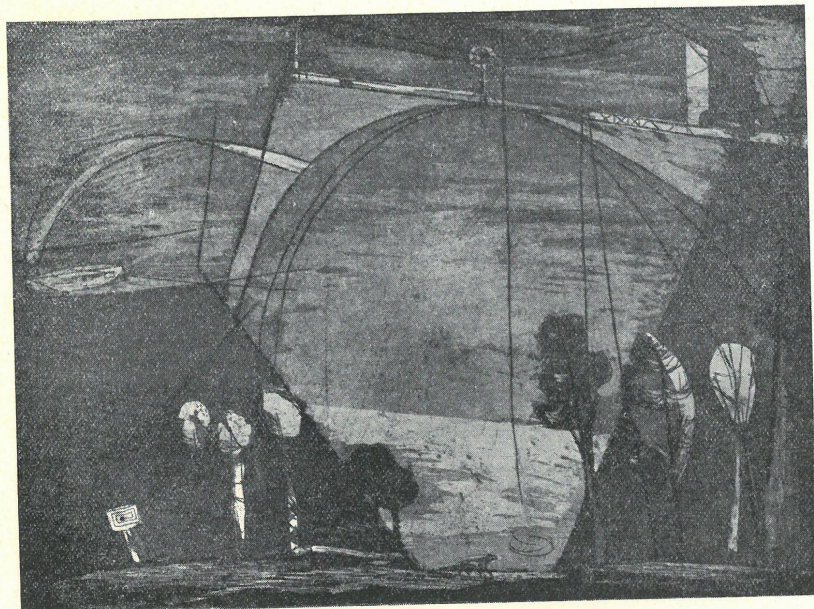


EDMUND PIOTROWICZ
Ilustracja do utworu A. Mickiewicza — Sonety Krymskie — Stepy Akermańskie

EUGENIUSZ ROSIK Był kanarek



ANDRZEJ RUDZIŃSKI Na pastwisku

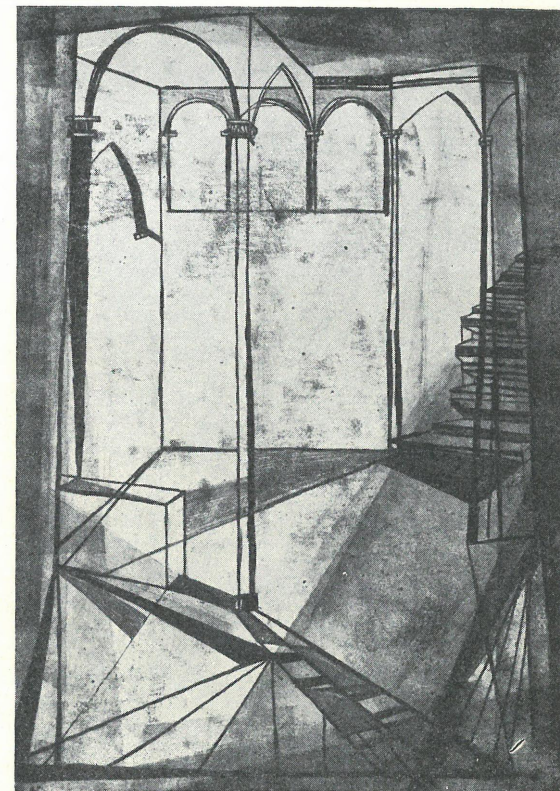
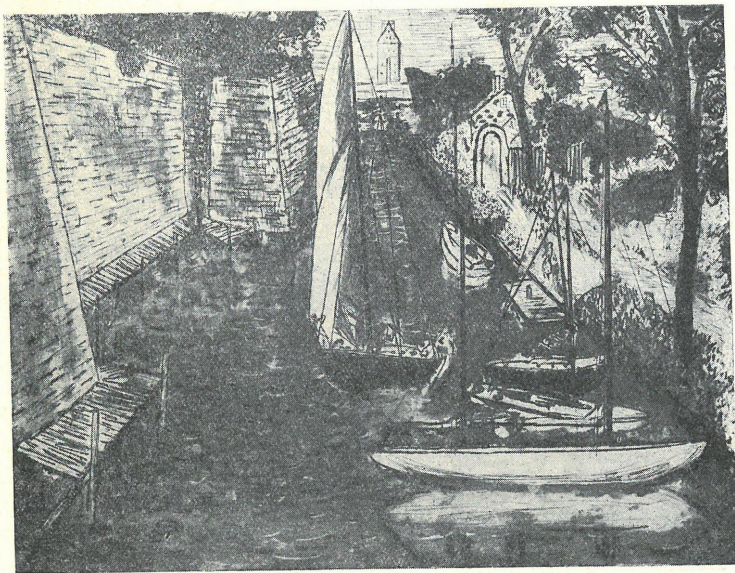


STANISŁAW RZEPA Kompozycja

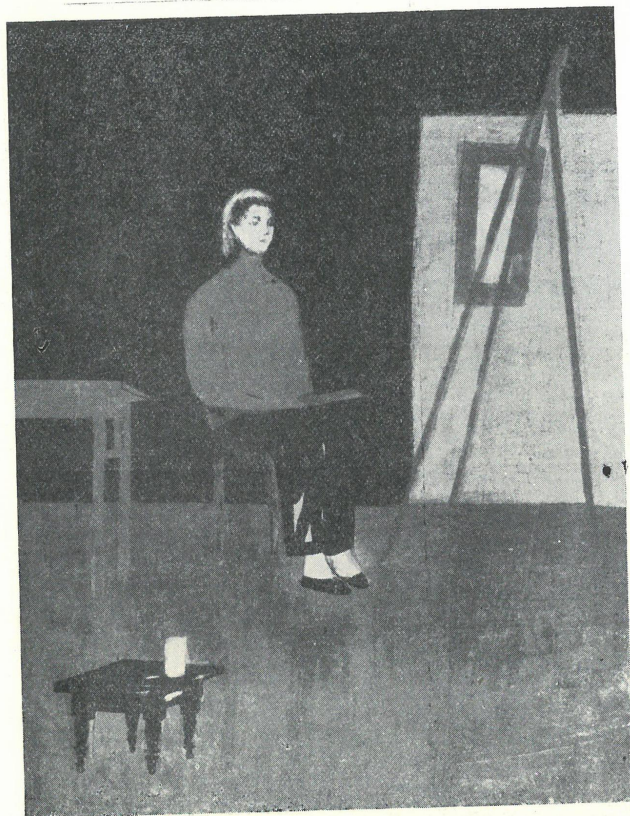
CZESŁAW RZEPIŃSKI Floriańska Brama w Krakowie



KONRAD SRZEDNICKI Porek



TERESA STANKIEWICZ
Fantazja plastyczna na temat muzyki Prokofiewa do „Romeo i Julia“

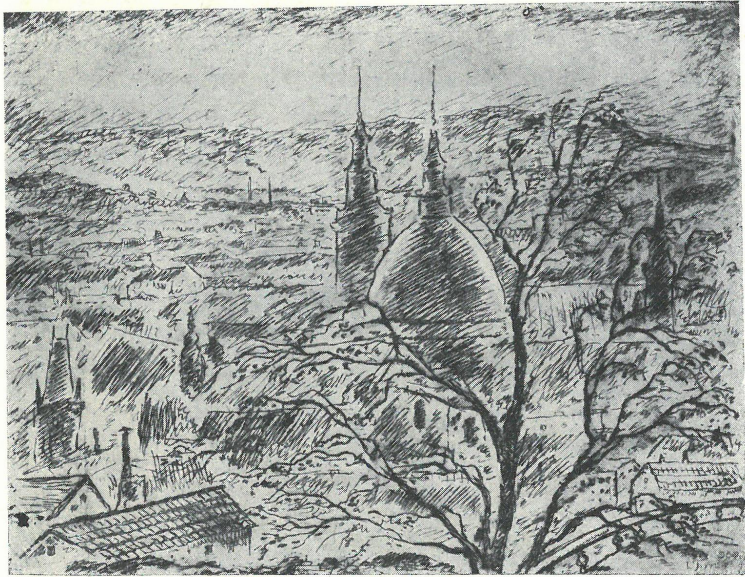


ZOFIA TARASIN Malarka

JÓZEF TOM Trasa W. Z.



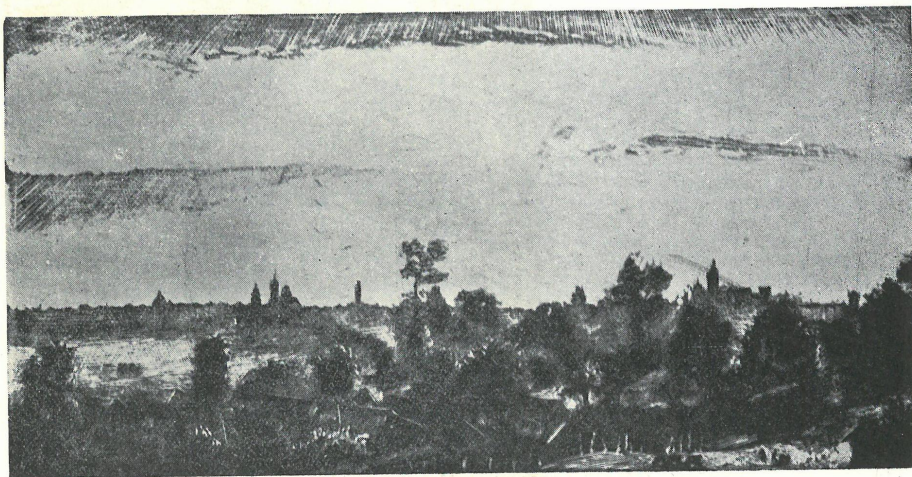
LUDWIK TYROWICZ Wiosna w Hradczynie



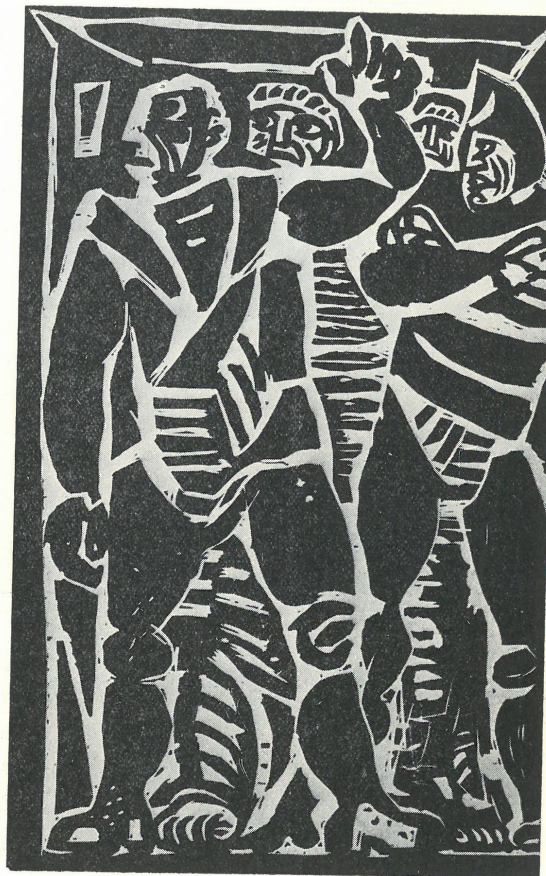
JERZY URBANOWICZ Spotkanie

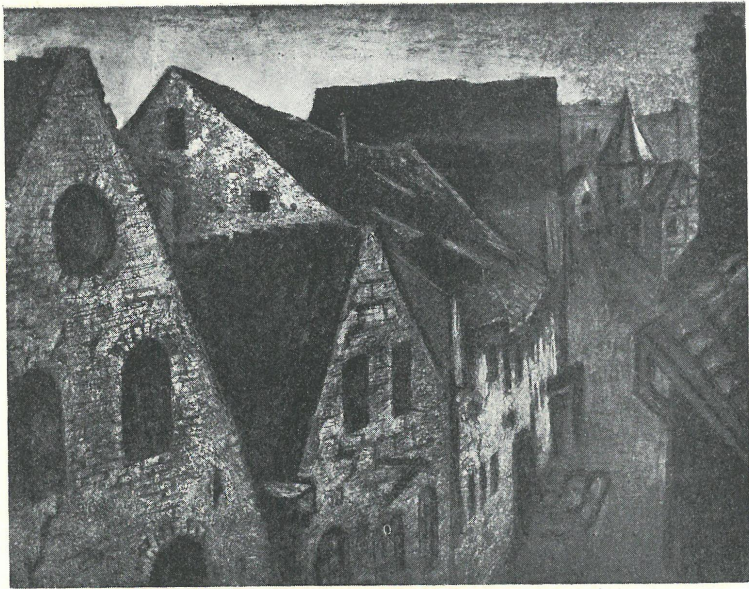


WOJCIECH WEISS Kraków z oddali



MIECZYŚLAW WEJMAN Nadchodzący





CECYLIA WIŚNIEWSKA Stary Toruń — Ulica Podmurna

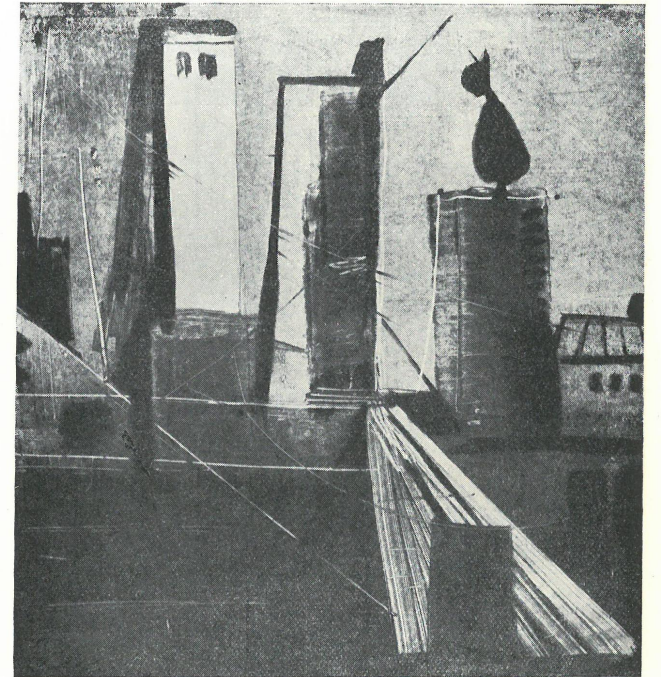
MARIAN WÓJCIAK Nad brzegiem Odry





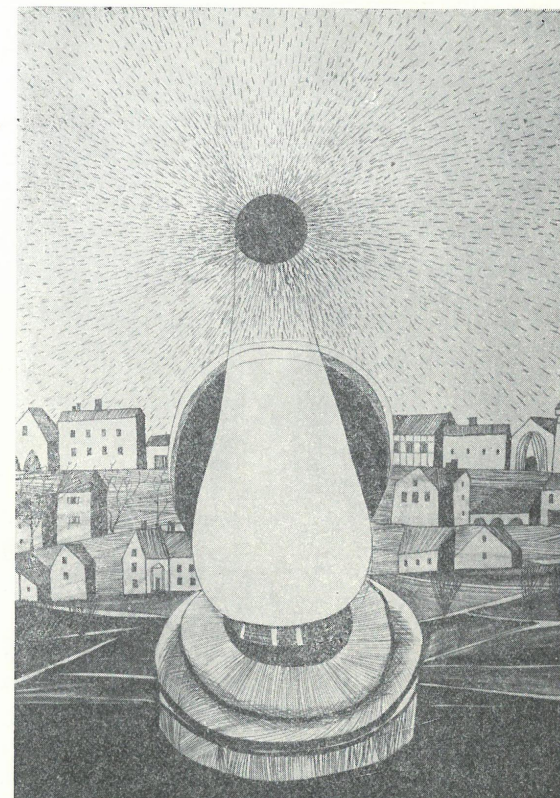
STANISŁAW WÓJTOWICZ Malarka

ANDRZEJ ZABOROWSKI Szare dachy



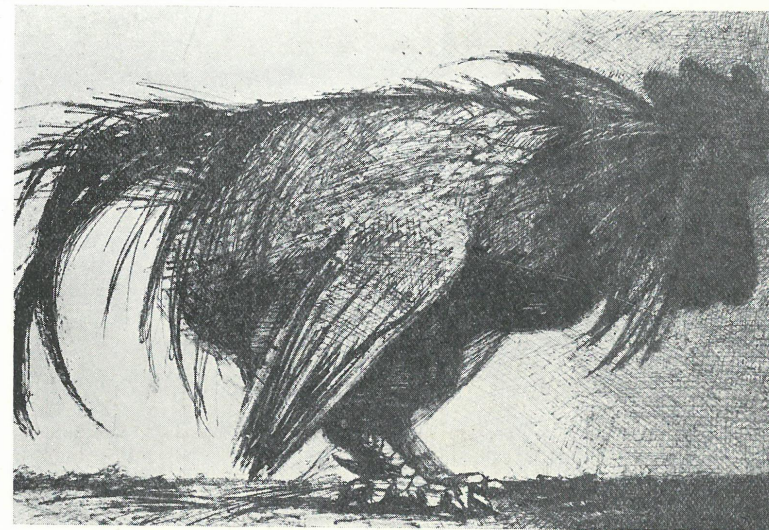
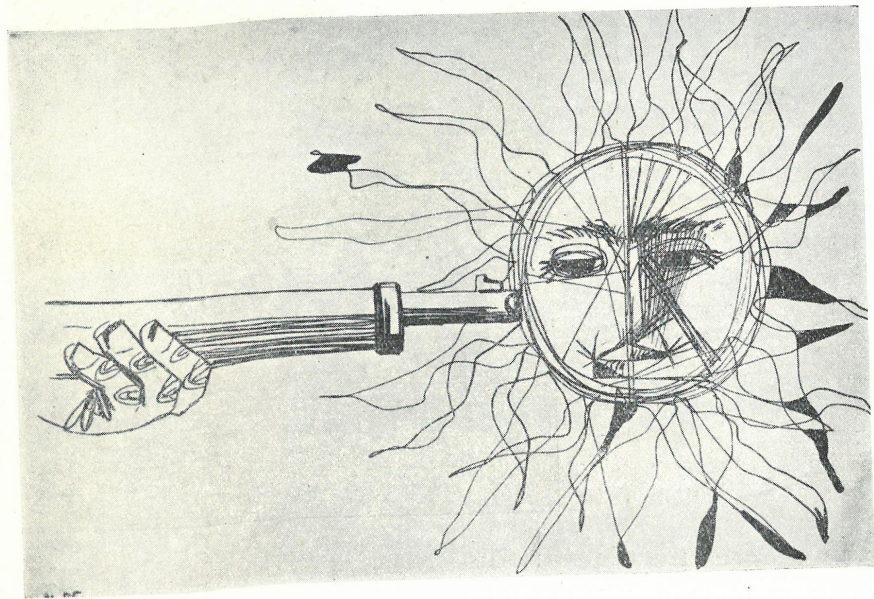
CENTRALNE BIURO
DZIAŁ ARTYSTYCZNYCH
ul. pl. Matechowskiego 8
L. p. 1870

RYSUNEK

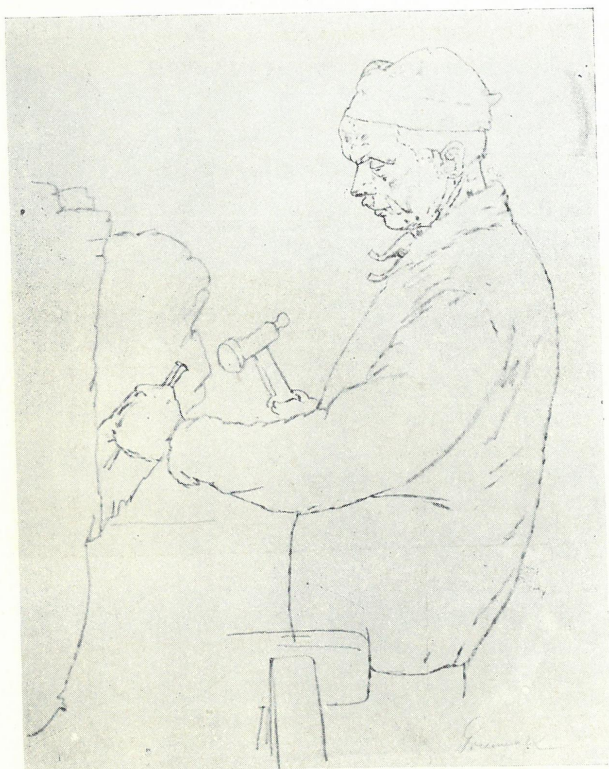


MARIAN BOGUSZ Słońce zabrało blask mojej lampie

ALI BUNSCH
Ilustracja do poematu Fedefico Garcia Lorca Anatdusza Juvenia



TOMASZ GLEB Zaniepokojony

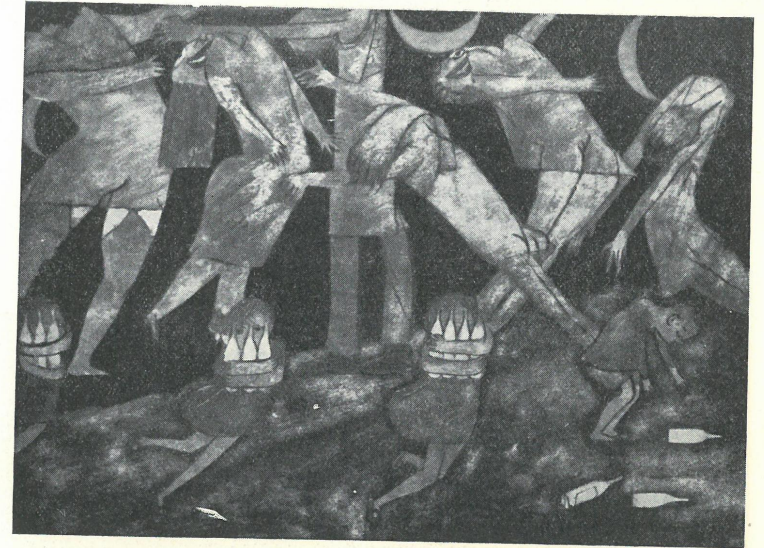


HENRYK GRUNWALD Z cyklu: Ludzie Spółdzielni

JERZY HOPPEN Z cyklu: Barok w Polsce — miasteczko kresowe

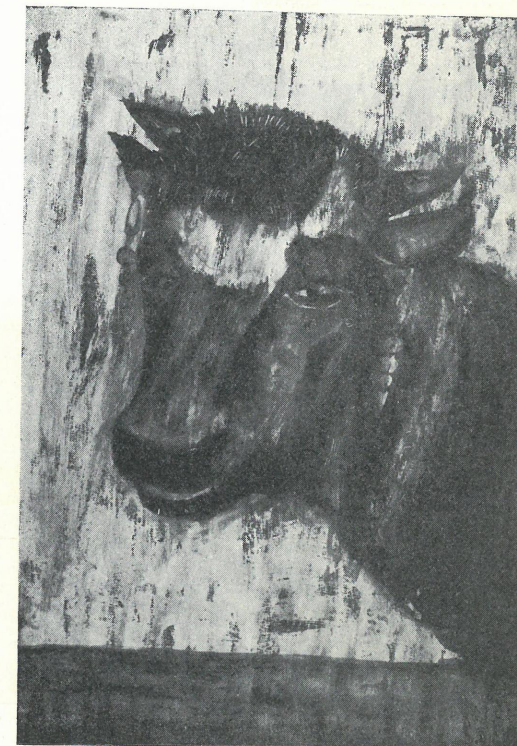
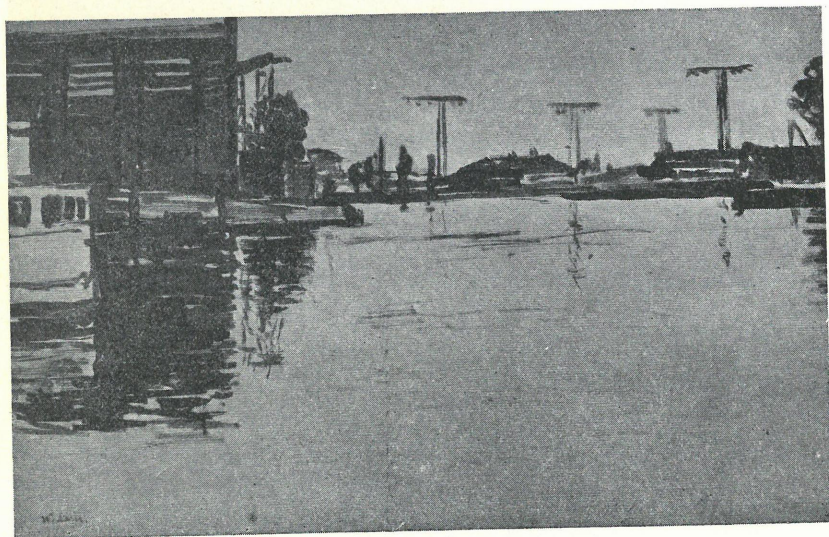


ZENON KONONOWICZ Krajobraz z Kozłówki



ZDZISŁAW LACHUR Z cyklu: Alkoholizm — za chlebem

WŁADYSŁAW LAM Mottawa



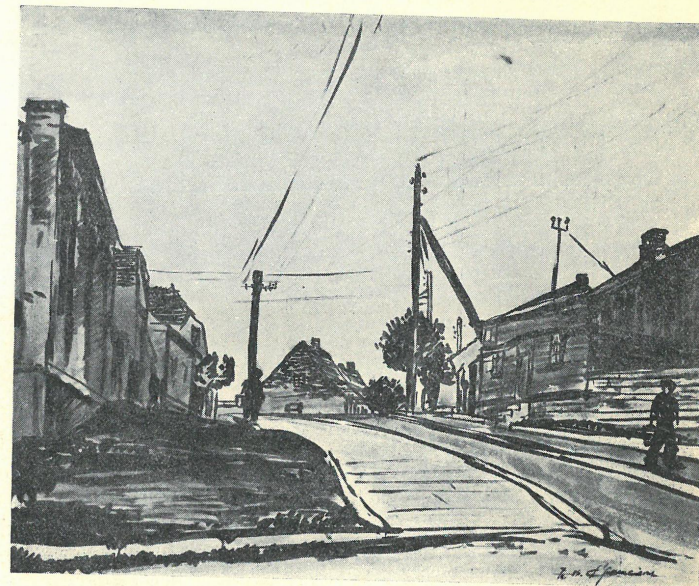
DANUTA LESZCZYŃSKA-KLUZA Krowa



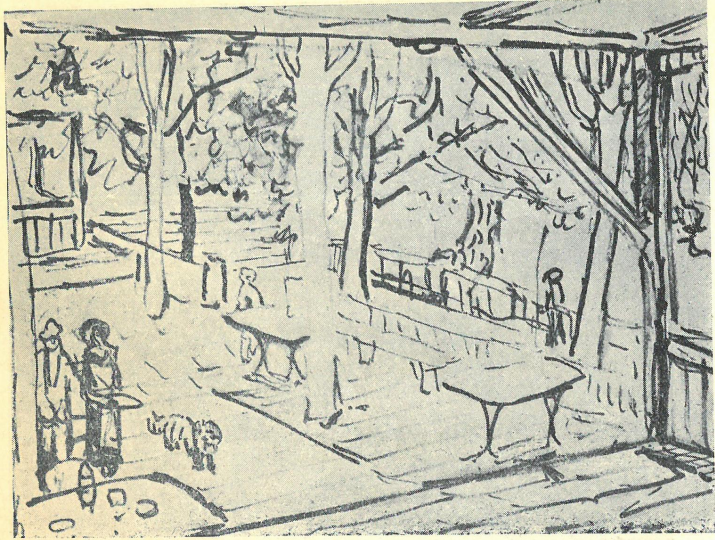
HELENA MICHAŁOWSKA Odbudowa Tumu w Poznaniu



HIPOLIT POLAŃSKI Krajobraz z okolic Łagowa

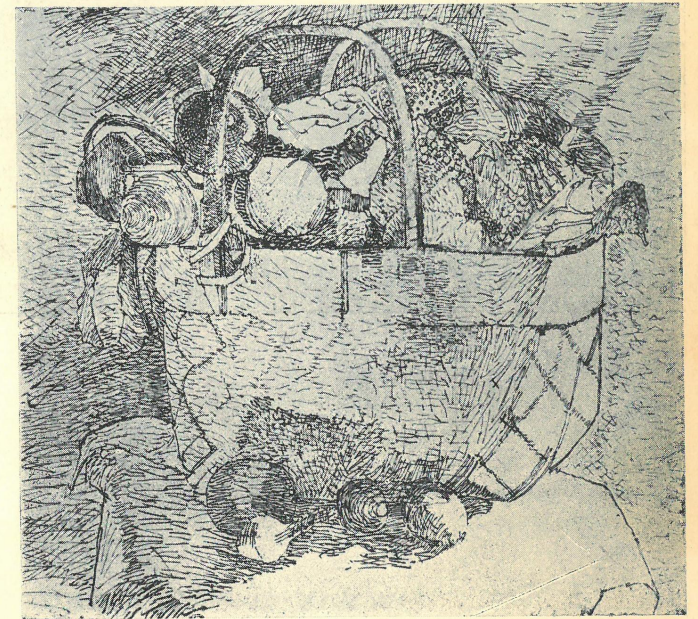


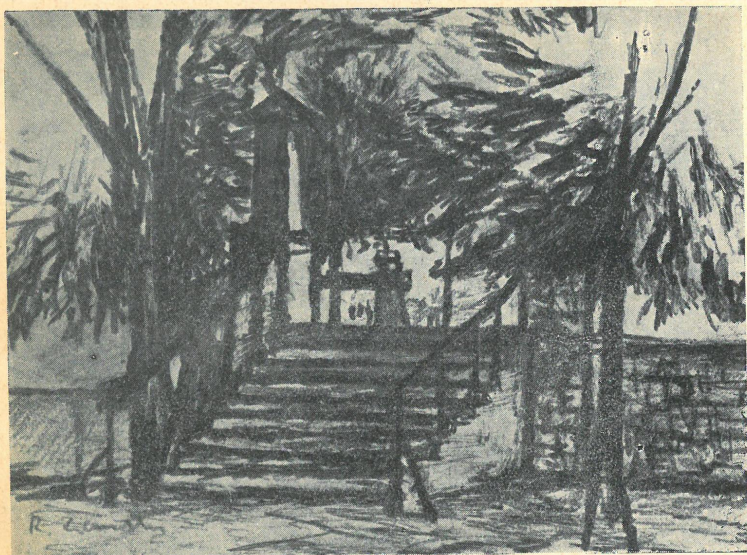
KAZIMIERZ ŚRAMKIEWICZ Ulica w Brześciu Kujawskim



KAZIMIERZ TOMOROWICZ Weranda

KRYSTYNA WOLEWICZ Martwa natura I.





RAJMUND ZIEMSKI Stary Sącz I

CENTRALNE B. I. K.
TOWARZYSTWA ARTYSTYCZNEGO
Warszawa, pl. Młotkowskiego 8
L. P. 1870

