



# TKANINA



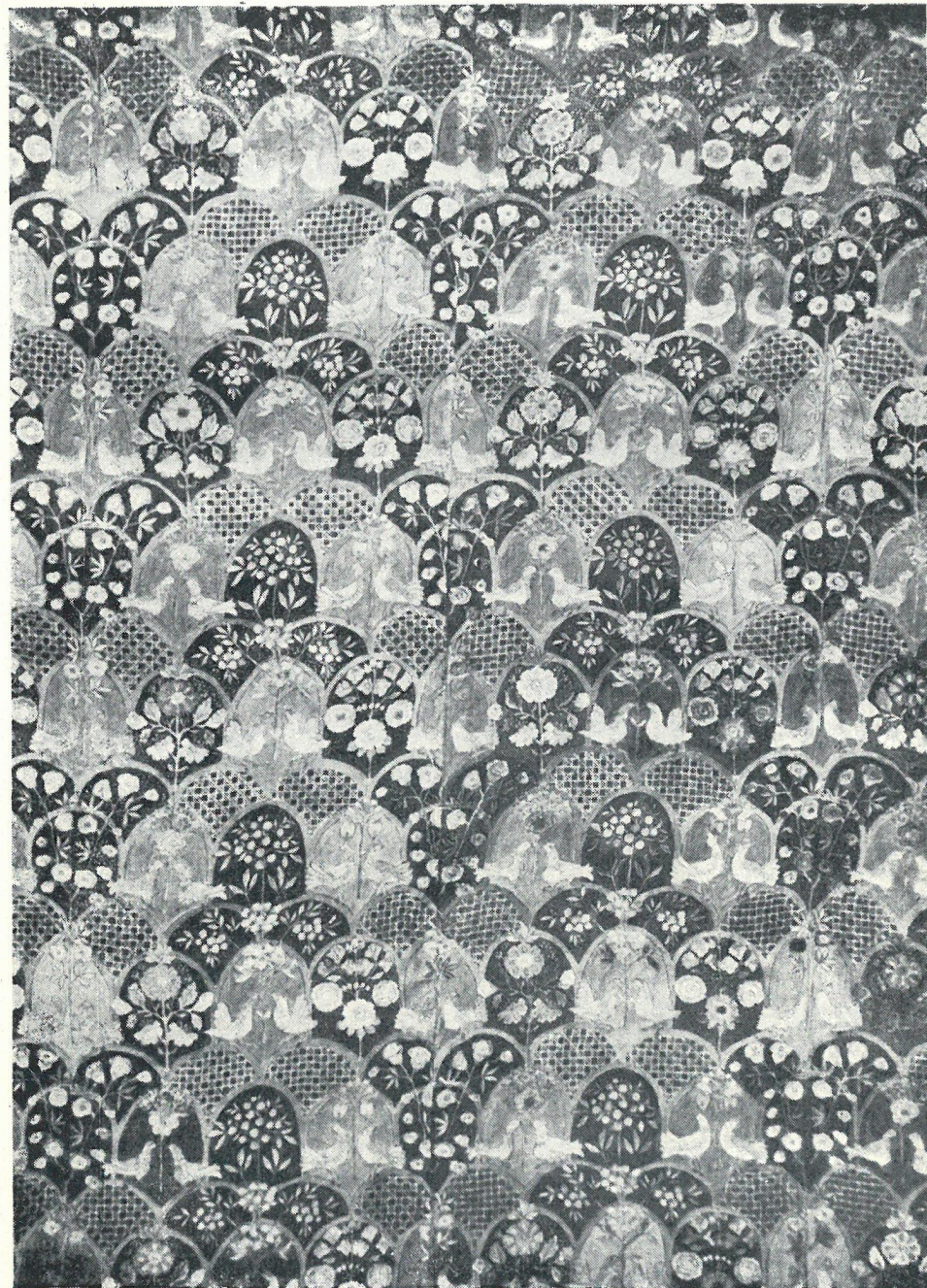
ZWIĄZEK POLSKICH ARTYSTÓW PLASTYKÓW

# WYSTAWA TKANIN

Wykonanych przez Zespół  
Zakładu Tkanin  
przy W.S.S.P. w Sopocie  
pod kierunkiem  
prof. Józefy Wnukowej

1 9 5 5

CENTRALNE BIURO WYSTAW ARTYSTYCZNYCH  
WYDAWNICTWO • SZTUKA • WARSZAWA

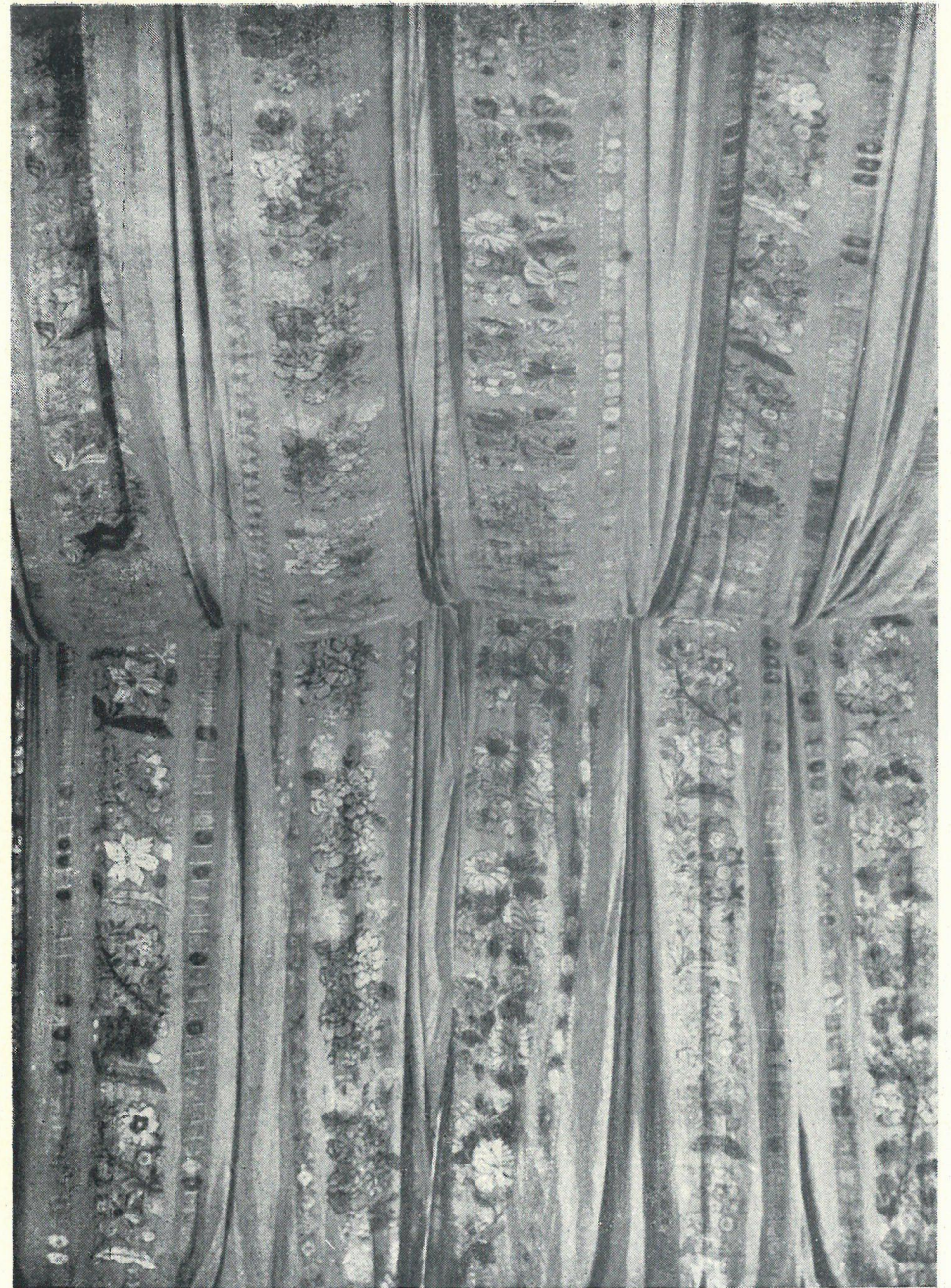


*Anna Wójcik — Tkanina ogrodowa*



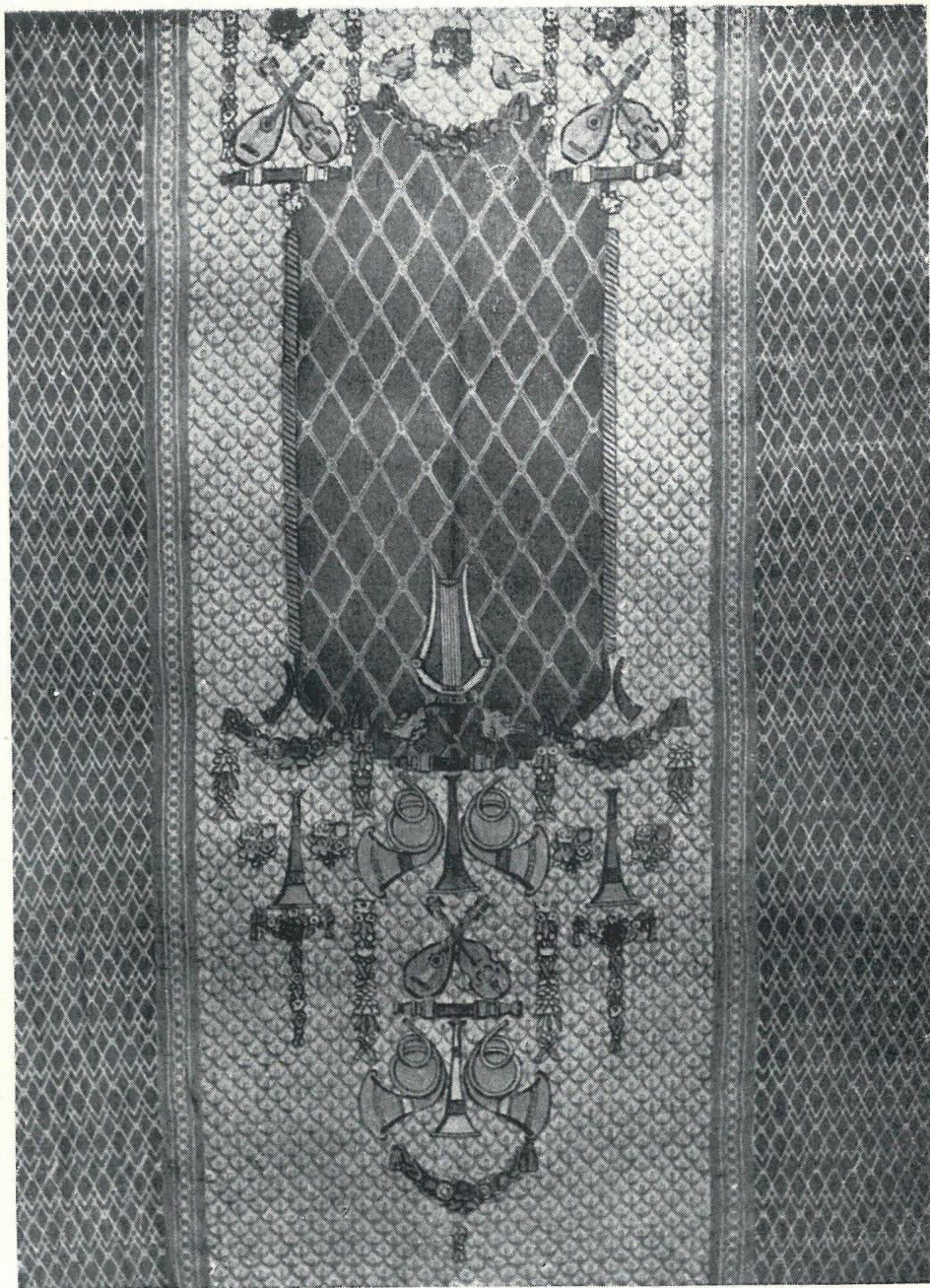


Józefa Wnukowa — Fragment tkaniny dekoracyjnej „Pekin“



Zespół Zakładu Tkaniny przy W.S.S.P. w Sopocie — Tkanina dekoracyjna „Bukareszt“





Bernarda Świdarska — Tkanina dekoracyjna wykonana dla Instytutu Chopinowskiego

## S P I S T K A N I N

1. Tkanina „Błękitna“, wykonana na Festiwal Młodzieży w Bukareszcie, 1951 r. — *proj. Anna Wójcik.*
2. Tkanina „Czerwona“, wykonana na Festiwal Młodzieży w Bukareszcie, 1951 r. — *proj. Zespół Zakładu Tkaniny przy W.S.S.P. w Sopocie.*
3. Tkanina wykładzinowa „Kółkowa“, wykonana do kawiarni na MDM w Warszawie, 1952 r. — *proj. Marian Strzelecki.*
4. Tkanina „Sztandar“, wykonana na Polską Wystawę Gospodarczą w Pekinie, 1953 r. — *proj. Józefa Wnukowa.*
5. Tkanina wykładzinowa, wykonana do Sali Bankietowej w Hotelu „Orbis“ w Stalinogrodzie, 1953 r. — *proj. Daniela Drożdziejka.*
6. Fragment tkaniny wykonanej na Polską Wystawę Gospodarczą w Izmirze, 1954 r. — *proj. Anna Wójcik.*
7. Tkanina wykładzinowa, wykonana do Biblioteki Chopinowskiej w pałacu Ostrogskich w Warszawie, 1954 r. — *proj. Bernarda Świdarska.*
8. Tkanina wykładzinowa „Ogrodowa“, 1954 r. — *proj. Anna Wójcik.*
9. Tkanina „Tarcze“, 1954 r. — *proj. Anna Wójcik.*
10. Tkanina „Słońce“, 1955 r. — *proj. Daniela Drożdziejka.*
11. Tkanina „Czerwone kwiaty“, 1955 r. — *proj. Wacława Strzelecka.*
12. Tkanina wykładzinowa „Fregaty“, 1955 r. — *proj. Marian Strzelecki.*
13. Tkanina „Północna“, 1955 r. — *proj. Anna Wójcik.*
14. Tkanina zasłonowa, wykonana do kawiarni w Gdyni, 1955 r. — *proj. Zofia Polasińska.*
15. Tkanina wykładzinowa, wykonana do Domu Kultury w Nowym Porcie, 1955 r. — *proj. Bernarda Świdarska.*
16. Tkanina wykładzinowa „Bukiety“, 1955 r. — *proj. Daniela Drożdziejka.*

W 1951 r. powstał przy Wyższej Szkole Sztuk Plastycznych w Sopocie Zakład Tkaniny, w którym pod kierownictwem prof. Józefy Wnukowej pracują absolwenci szkoły. Zakład specjalizuje się w drukowanych tkaninach dekoracyjnych. Do większych realizacji Zakładu należą wielkie druki na wystawy w Pekinie, Izmirze oraz na Festiwal Młodzieży w Bukareszcie.

Zdjęcia:  
TADEUSZ LINK  
ZYG MUNT SZYMANIAK

Spółdzielnia Pracy „Wzajemność”  
Zam. 1138 — B-6-83474



DODATKOWY SPIS TKANIN UMIESZCZONYCH  
NA WYSTAWIE

17. TKANINA „SPORTOWA” 1955 R.  
projekt Bernardy Świdorskiej, wykonanie Bernardy Świdorskiej i Zofii Polasińskiej.
18. TKANINA „MELODIA JESIENNA” 1955 R.  
projekt Mariana Strzeleckiego, wykonanie Mariana Strzeleckiego.
19. TKANINA „KWIATOWA” 1955 R.  
projekt Krystyny Jacobson, wykonanie Krystyny Jacobson.
20. TKANINA „OWALE” 1955 R.  
projekt Zofii Polasińskiej, wykonanie Zofii Polasińskiej.
21. TKANINA „KOLOROWA”, WYKONANA DO  
KAWIARNI W GDYNI 1955 R.  
projekt Krystyny Jacobson, wykonanie Krystyny Jacobson.
22. TKANINA „ZASŁONOWA” DO KAWIARNI  
NA MOLO W SOPOCIE 1955 R.  
projekt Gizeli Bachtin, wykonanie Gizeli Bachtin.



14155

# CERAMIKA



ZWIĄZEK POLSKICH ARTYSTÓW PLASTYKÓW

## WYSTAWA CERAMIKI

Wykonanych przez Zespół  
Zakładu Ceramiki  
przy W.S.S.P. w Sopocie  
pod kierunkiem  
prof. Hanny Zuławskiej

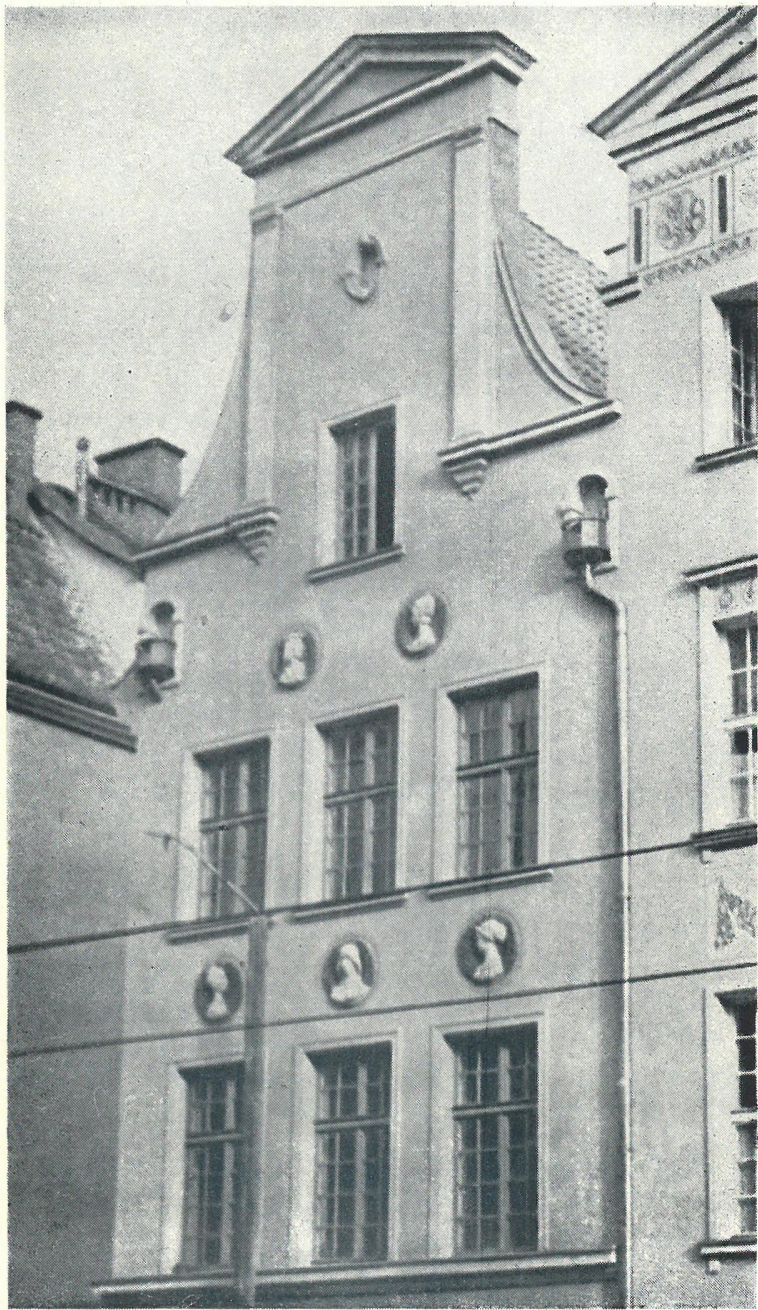
1955

CENTRALNE BIURO WYSTAW ARTYSTYCZNYCH  
WYDAWNICTWO • SZTUKA • WARSZAWA



*Alfred Wiśniewski* — Głowa w terakocie „Kumoszka“ na elewacji  
kamienicy przy ul. Długiej w Gdańsku



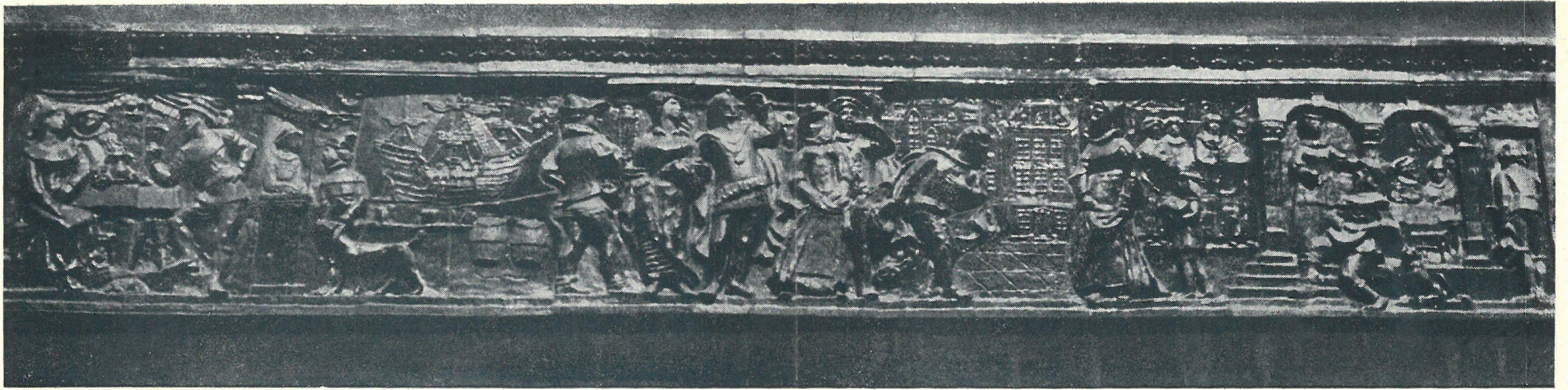


*Edward Roguszcak, Adam Smolana — Medaliony w terakocie*



*Franciszek Luterek — Medalion kolorowy szklwiony*

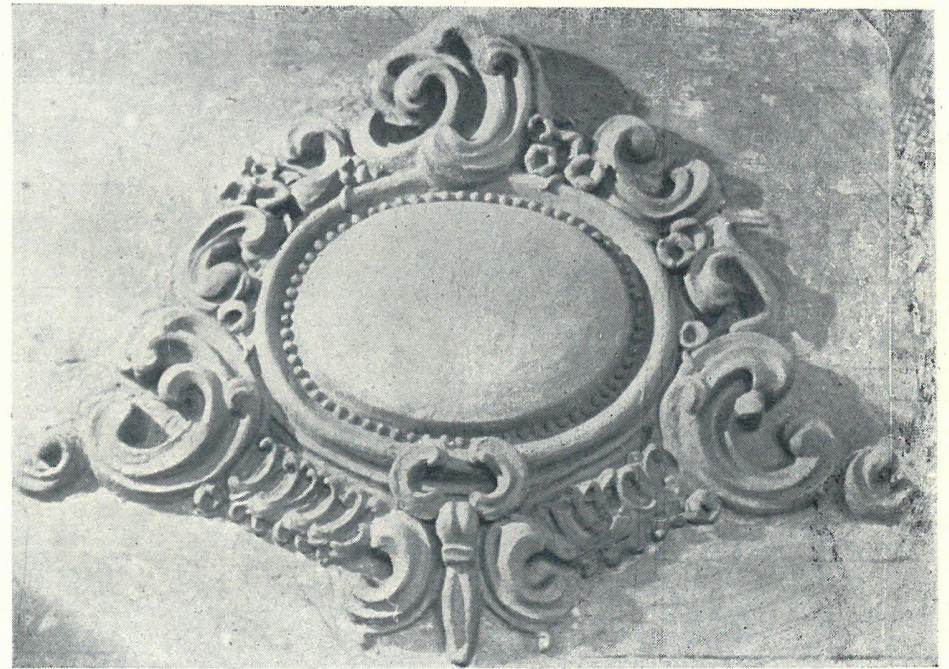




*Stanisław Mizerski, Edward Roguszcak — Fryz w terakocie*

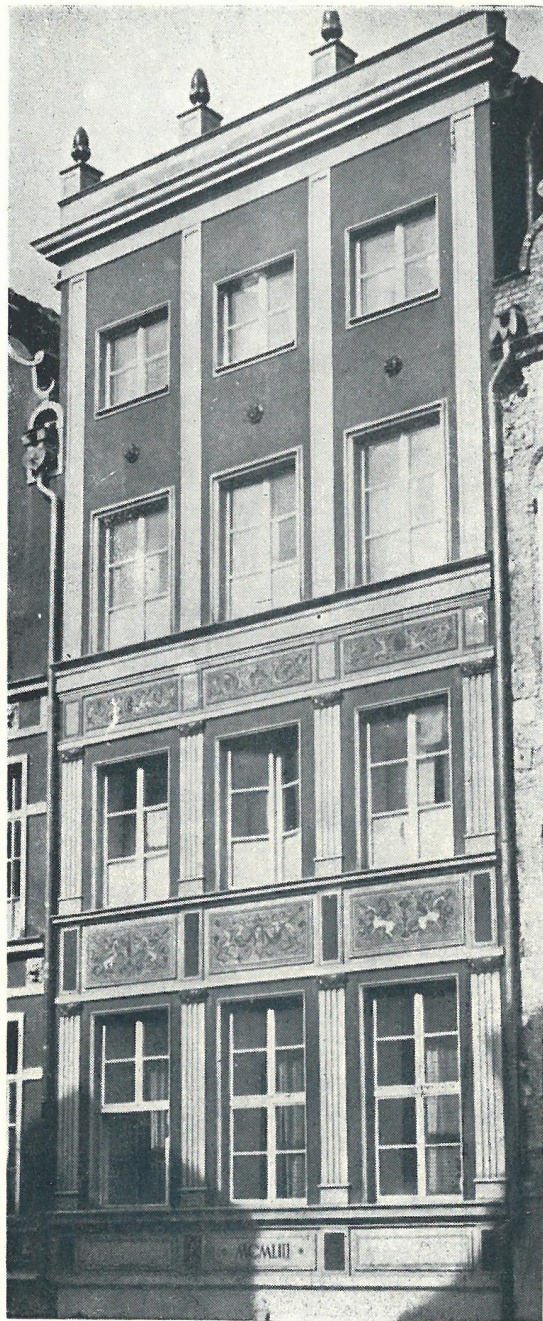


*Zespół Zakładu Ceramiki przy W.S.S.P. w Sopocie — Kafle gdańskie  
na elewacji kamienicy przy ul. Długiej w Gdańsku*



*Hanna Głowczewska — Kartusz rokokowy*





Cecylia Dobrowolska, Maria Alkiewicz, Janina Jesipowicz  
Rozety i głowice w ceramice polewanej na elewacji  
kamienicy przy ul. Długiej w Gdańsku

## SPIS CERAMIKI

1. Zegar szklwiony — *proj. Maria Alkiewicz.*
2. Ptaki — mozaika — *proj. Maria Alkiewicz, Edward Roguszcak.*
- 3 — 5. Szyszka wieńcząca. Kapitel. Rozeta — zespół elementów na elewacji kamienicy przy ul. Długiej 75 w Gdańsku — *proj. Janina Jesipowicz.*
- 6 — 7. Medaliony z okrętami — *proj. Cecylia Dobrowolska.*
8. Fryz mozaikowy — *proj. Tadeusz Dembski.*
9. Głowy — fryz mozaikowy — *proj. Hanna Głowczewska.*
10. Kartusz szklwiony — *proj. Janina Jesipowicz.*
11. Kafle kobaltowe — *proj. Bohdan Kiziorek.*
12. Szyszki szklwione — *proj. Bohdan Kiziorek.*
- 13 — 16. Medaliony szklwione — *proj. Franciszek Luterek.*
17. Główki w kołach — *proj. Franciszek Luterek.*
- 18 — 22. Medaliony ze zwierzętami — *proj. Helena Machajska, Barbara Massalska, Helena Lorenczuk.*
23. Tarcze zegara słonecznego — *proj. Barbara Massalska, Maria Leszczyńska.*
24. Medalion w terakocie — *proj. Barbara Massalska.*
25. Fryz w terakocie — *proj. Stanisław Mizerski, Edward Roguszcak.*
26. Medalion szklwiony — *proj. Edward Roguszcak.*
- 27 — 28. Medaliony w terakocie — *proj. Adam Smolana, Edward Roguszcak.*
29. Medalion szklwiony — *proj. Alfred Wiśniewski.*
30. Płaskorzeźba szklwiona „Sarenki” — *proj. Alfred Wiśniewski.*
31. Płaskorzeźba szklwiona „Trytony” — *proj. Alfred Wiśniewski.*
- 32 — 35. Głowy „Kumoszki gdańskie” w terakocie — *proj. Alfred Wiśniewski.*
36. Karton i fragment mozaiki na sztuczne lodowisko w Warszawie — *proj. Hanna Żuławska.*
37. Kafle gdańskie — *proj. Zespół Zakładu Ceramiki przy W.S.S.P. w Sopocie.*

W 1951 r. powstał przy Wyższej Szkole Sztuk Plastycznych w Sopocie Zakład Ceramiki kierowany przez prof. Hannę Żuławską. Wykonuje on szereg prac związanych ze zdobnictwem architektonicznym. Do większych realizacji należy wykonanie plafonów i zegaru na MDM w Warszawie w 1952 r. W latach 1953/4/5 Zespół zrealizował 99 prac ceramicznych na 16 kamienicach w dzielnicy zabytkowej w Gdańsku. Ekspozyty wystawy mają charakter zabytkowy. Założeniem Zakładu jest zwiążanie swoich prac w przyszłości z architekturą nowoczesną.

**“ZACHĘTA”**  
Narodowa Galeria Sztuki  
Dział Dokumentacji  
00-916 Warszawa, Pl. Małachowskiego 3  
centr 827-58-54, fax 827-66-03