

17/1955zach

17/1955

VI
WYSTAWA
OKRĘGOWA

MALARSTWO
RZEŻBA
GRAFIKA

LISTOPAD · GRUDZIEN
1955

ZWIĄZEK POLSKICH ARTYSTÓW PLASTYKÓW

VI
WYSTAWA
OKRĘGU WARSZAWSKIEGO

—
MALARSTWO
RZEŻBA
GRAFIKA

—
LISTOPAD — GRUDZIEŃ
1955

*Wydawnictwo »Sztuka« Warszawa
Centralne Biuro Wystaw Artystycznych*

KOMISJA KWALIFIKACYJNA

Przewodniczący:

EUGENIUSZ STEC

Zastępcy:

EDMUND PIOTROWICZ
BOGUSŁAW SZWACZ
FRANCISZEK TRENAROWSKI

Członkowie:

STEFAN BERNACIŃSKI
BOGDAN BOCIANOWSKI
HELENA CYGAŃSKA-WALICKA
MAREK DROZD
STEFAN GIEROWSKI
ANDRZEJ JURKIEWICZ
ALFONS KARNY
HENRYK KRYCH
MARIAN KURJATA
KATARZYNA LATAŁO
ANTONI ŁYŻWAŃSKI
HENRYK MUSIAŁOWICZ
WŁODZIMIERZ PANAS
STANISŁAW POZNAŃSKI
EUGENIA RÓŻAŃSKA
ANDRZEJ RUDZIŃSKI
RYSZARD STANISŁAWSKI
HENRYK STAŻEWSKI
ZOFIA WOŻNA

Obserwatorzy:

ELŻBIETA KOŁAKOWSKA
MARIA MACKIEWICZ-ADAMUSOWA
MIECZYŚLAW NARUSZEWICZ
MAREK OBERLÄNDER
ZOFIA POCIŁOWSKA
ANDRZEJ SZLAGIER
STEFAN ZACZENIUK

Komisarz wystawy:

ALEKSANDER WINNICKI

M A L A R S T W O

ARCT EUGENIUSZ			
1. Nowa Warszawa, 1955	<i>olej</i>	86 × 72	
2. Krajobraz z Kazimierza, 1955	"	72 × 86	
3. Po deszczu, 1955	"	48 × 60	
ARLITEWICZ-MŁODOŻENIEC WANDA			
4. Martwa natura, 1955	"	35 × 27	
BADOWSKI ZYGMUNT			
5. Widok z Kazimierza, 1955	"	50 × 35	
BATYCKI STANISŁAW			
6. Kraków 1848 r., 1955	"	80 × 110	
BETLEY JAN			
7. Łąck - stadnina, 1955	"	100 × 140	
8. Muranów, 1955	"	17 × 61	
9. Trasa W-Z, 1955	"	69 × 51	
BIELECKI RYSZARD			
10. Krajobraz, 1955	"	46 × 55	
BIELSKA-TWORKOWSKA LEOKADIA			
11. Iwonka, 1955	"	100 × 81	
12. Kira, 1955	"	100 × 80	
BLACHNIO HENRYK			
13. Krajobraz z lasem, 1955	"	12 × 22	
BOCHEN TADEUSZ			
14. Serock, 1955	"	95 × 56	

BOGUSZ MARIAN			
15. Pomnik bojowników, 1955	<i>olej</i>	100 × 120	
16. Portret matki, 1955	"	100 × 60	
BRODOWSKI ZBIGNIEW			
17. Krajobraz z Kazimierza, 1955	"	55 × 46	
BRZECZWA KRYSZYNA			
18. Krajobraz I, 1955	"	52 × 65	
19. Krajobraz II, 1955	"	60 × 76	
20. Portret, 1955	"	92 × 56	
BRZEZIŃSKI BOLESŁAW			
21. Jesień, 1954	"	50 × 60	
22. Na wsi, 1954	"	86 × 105	
BUKOWSKI ALEKSANDER			
23. Krajobraz sandomierski, 1955	"	37 × 29	
24. Przedwiośnie, 1953	"	37 × 28	
BURBO JERZY			
25. Martwa natura, 1955	"	73 × 60	
BURKE EDMUND			
26. Stare Miasto, 1955	"	66 × 81	
27. Martwa natura, 1953	"	46 × 55	
CEKAŁSKA KRYSZYNA			
28. Krajobraz, 1955	"	24 × 46	
29. Kwiaty, 1955	"	55 × 43	
30. Portret, 1955	"	38 × 32	
CHOREMBALSKI WAWRZYNIEC			
31. Park Paderewskiego, 1949	"	54 × 81	
CIECHOMSKI ANDRZEJ			
32. Portret ojca, 1955	"	85 × 100	
CIEŚLEWSKI TADEUSZ			
33. Wnętrze, 1953	"	49 × 44	
CWIETKOW IRAIDA			
34. Na skup, 1955	"	90 × 120	
CYBIS HELENA			
35. Kwiaty, 1955	"	65 × 50	
36. Martwa natura, 1954	"	46 × 65	
37. Krajobraz, 1953	"	50 × 65	

CYGAŃSKA-WALICKA HELENA			
38. Portret, 1955	olej	65 × 90	
39. Martwa natura I, 1955	„	80 × 100	
40. Martwa natura II, 1955	„	65 × 55	
CZAJA ZDZISŁAW			
41. Ulica Chmielna, 1955	„	100 × 80	
42. Tarnobrzeg, 1955	„	50 × 40	
CZAJKA STANISŁAW			
43. Portret, 1955	„	55 × 46	
CZARNOCKA-KOWALSKA ZOFIA			
44. Portret, 1955	„	70 × 60	
CZASZNICKA ZOFIA			
45. Kwiaty, 1955	„	52 × 45	
CZERMAK-GRZYBOWSKA EWA			
46. Krajobraz z lubelszczyzny, 1955	„	80 × 55	
DŁUBAK ZBIGNIEW			
47. Portret starej kobiety, 1955	„	75 × 49	
DOBROWOLSKI WACŁAW			
48. Wieś Kaptur, 1948	„	30 × 21	
49. Stare domy w Radomiu, 1947	„	50 × 70	
DOBRZYŃSKA JANINA			
50. Uliczka, 1955	„	54 × 61	
51. Krajobraz ze Starego Sącza, 1955	„	54 × 73	
DONAT HALINA			
52. Stare Bródno, 1955	„	53 × 66	
DOMINIK TADEUSZ			
53. Macierzyństwo, 1955	„	73 × 80	
54. Park Paderewskiego, 1955	„	66 × 80	
DROZD STANISŁAW MAREK			
55. Krajobraz I, 1955	„	50 × 65	
56. Krajobraz II, 1955	„	82 × 65	
57. Portret, 1954	„	55 × 38	
DUDZIŃSKI TADEUSZ			
58. Krajobraz, 1955	„	54 × 66	

DYBOWSKI STANISŁAW			
59. Wczesna jesień w Kazimierzu, 1954	olej	60 × 100	
FABIJAŃSKI WACŁAW			
60. Antek, 1955	„	45 × 50	
FILABER HENRYK			
61. Krajobraz z Elku, 1953	„	56 × 48	
GAŁA CZESŁAW			
62. Żniwa, 1955	„	140 × 112	
GIEROWSKI STEFAN			
63. Gołębnik, 1955	„	145 × 100	
GINEYKO ROMAN (1891—1955 r.)			
64. Kwiaty, 1952	„	31 × 45	
65. Krajobraz, 1950	„	67 × 54	
66. Martwa natura, 1952	„	33 × 41	
GRUNWALD HENRYK			
67. Fragment Rynku w Kazimierzu, 1953	„	38 × 55	
JAGIELSKA DANUTA			
68. Krajobraz, 1955	„	46 × 33	
69. Martwa natura, 1955	„	50 × 70	
JASIŃSKA JANINA			
70. W łoży, 1955	„	100 × 120	
JASKIERSKI ZBIGNIEW			
71. Łódki, 1955	„	84 × 73	
JĘDRZEJEWSKA JADWIGA			
72. Powrót z zakupów, 1955	„	80 × 65	
JONSCHER BARBARA			
73. Jabłka, 1955	„	37 × 70	
74. Dziewczynka z gołębiami, 1955	„	35 × 50	
JURKIEWICZ ANDRZEJ			
75. Martwa natura I, 1955	„	50 × 69	
76. Martwa natura II, 1955	„	50 × 67	
KAMIŃSKI BOHDAN			
77. Krajobraz z Bytowa, 1955	„	95 × 70	

KIERZKOWSKA ADA		
78. Martwa natura I, 1955	olej	40 — 50
79. Martwa natura II, 1955	„	43 × 40
KIERZKOWSKI BRONISŁAW		
80. Krajobraz I, 1950	„	40 × 30
81. Krajobraz II, 1950	„	40 × 35
82. Martwa natura, 1955	„	81 × 65
KLIMASZEWSKA GIZELA		
83. Stare Miasto w zimie, 1955	„	67 × 72
84. Most w Bochojnicy, 1955	„	59 × 64
KMITA FRANCISZEK		
85. Krajobraz, 1955	„	61 × 46
KOKOSZKO EDWARD		
86. Krajobraz warszawski, 1955	„	65 × 81
87. Grupka drzew nad wodą, 1955	„	46 × 55
KOPERSKI ZYGMUNT		
88. Podział dniówek obrachunkowych, 1955	„	61 × 92
KORCZAK-MLECZKO KAZIMIERZ		
89. Podwórko, 1955	„	29 × 28
KOSTYNOWICZ STANISŁAW		
90. Kwiaty, 1943	„	59 × 35
KOWALIKOWSKI JÓZEF		
91. Audycja, 1955	„	85 × 72
KOWALSKI JÓZEF		
92. Czarny strajk, 1955	„	65 × 81
KOZDRON-TAZBIROWA LUDWIKA		
93. Portret chłopca, 1955	„	75 × 90
KOZIAREK ZDZISŁAW		
94. Krajobraz nadodrzański, 1954	„	45 × 56
95. Kwiaty, 1955	„	48 × 35
KOZŁOWSKI TADEUSZ		
96. Portret żony, 1955	„	60 × 78
97. Dziewczynka z misiem, 1955	„	50 × 60
KRÓLIKOWSKA JANINA		
98. Uliczka w Kazimierzu, 1955	„	37 × 46

KRÓLIKIEWICZ WŁADYSŁAW		
99. Martwa natura, 1955	olej	51 × 41
100. Krajobraz z portu rybackiego w Gdyni, 1949	„	78 × 89
KRYCH HENRYK		
101. Krajobraz, 1955	„	75 × 60
102. Krajobraz znad Wisły, 1955	„	81 × 65
103. Kwiaty, 1955	„	100 × 81
KRZYŻANOWSKA MICHALINA		
104. Kwiaty, 1955	„	50 × 45
KUPCZYŃSKI ZBIGNIEW		
105. Nad morzem, 1955	„	140 × 200
LEBENSZTEJN JAN		
106. Krajobraz, 1955	„	61 × 46
107. Akt, 1955	„	65 × 104
108. Zima w Rembertowie, 1955	„	125 × 85
LEŚNIAK IRENA		
109. Stary Sącz, 1954	„	60 × 30
110. W oknie, 1955	„	55 × 46
LEWANDOWSKA KRYSZYNA		
111. Ródzice i syn, 1955	„	160 × 125
LUTYK HANNA		
112. Jabłko, 1955	„	64 × 64
ŁAPIŃSKI TADEUSZ		
113. Na barykadzie Komuny Paryskiej, 1954	„	81 × 115
114. Warszawa — Stare Miasto, 1955	„	56 × 70
115. Widok na Bytów, 1955	„	65 × 81
ŁOSKOT ZBIGNIEW		
116. Martwa natura, 1954	„	80 × 60
117. Krajobraz zimowy, 1954	„	34 × 41
118. Dziewczynka z obandażowaną głową, 1955	„	65 × 49
ŁUNKIEWICZ-ROGOYSKA MARIA		
119. U mety, 1955	„	60 × 73
120. Kolarze, 1955	„	48 × 55
121. Martwa natura, 1955	„	60 × 54
ŁYŻWAŃSKI ANTONI		
122. Pływacy, 1955	„	80 × 97

MACKIEWICZ MARIA		
123. Wojna i Pokój, 1955	olej	90 × 120
124. Wieczór, 1955	„	150 × 120
MADEYSKI ROMAN		
125. Port czerniakowski I, 1955	„	38 × 55
126. Port czerniakowski II, 1955	„	65 × 54
MARCZEWSKI PIOTR		
127. Ulica Radzymińska, 1955	„	65 × 80
MASŁANKA KRYSZYNA		
128. Krajobraz. mokotowski, 1955	„	56 × 50
MELLEROWICZ-GELLA TERESA		
129. Przedwiośnie, 1955	„	70 × 90
MIELECH KRYSZYNA		
130. Martwa natura, 1954	„	35 × 45
MIJAL JADWIGA		
131. Martwa natura, 1955	„	70 × 80
MILLER ALFRED		
132. Garbarze, 1954	„	80 × 100
MISIAK STANISŁAW		
133. Profesor z uczniem, 1955	„	66 × 76
MUSIAŁOWICZ HENRYK		
134. Jola, 1955	„	39 × 45
135. Warszawa — fragment, 1955	„	67 × 50
136. Głowa, 1955	„	35 × 27
OKOŁO-KUŁAK LONGIN		
137. Matka, 1954	„	55 × 46
ORŁOW ROMAN		
138. Krajobraz zimowy, 1955	„	45 × 80
OWSEPIAN-ZAKRZEWSKA ELŻBIETA		
139. Krajobraz, 1955	„	36 × 50
140. Plac Zamkowy, 1955	„	31 × 44
PACHNIEWSKA HANNA		
141. Krajobraz, 1955	„	51 × 70

PAKLIKOWSKA-WINNICKA WANDA		
142. Przedwiośnie na Saskiej Kępie, 1955	olej	65 × 69
143. Krajobraz wieczorny ze Starego Sącza, 1955	„	82 × 59
PANAS WŁODZIMIERZ		
144. Martwa natura I, 1955	„	91 × 67
145. Martwa natura II, 1955	„	83 × 62
PEŁZOWSKI ANDRZEJ		
146. Krajobraz z Kazimierza, 1955	„	46 × 33
PENCIAK BOLESŁAW		
147. Jarmuta, 1955	„	56 × 45
PIOTROWICZ EDMUND		
148. Ostrołęka, 1955	„	46 × 70
PIPREK BRONISŁAWA		
149. Głowa, 1955	„	20 × 16
PISAREK ANTONI		
150. Portret, 1955	„	73 × 54
151. Martwa natura, 1955	„	65 × 54
PIWOWARSKA MONIKA		
152. Leonek ze Szlembarku, 1955	„	60 × 46
POCZMAŃSKI KAZIMIERZ		
153. Józef Elsner, 1955	„	98 × 74
PODOSKI JANUSZ		
154. Martwa natura, 1955	„	100 × 80
POPIELARCZYK WŁADYSŁAW		
155. Portret studentki, 1955	„	75 × 60
156. Indyki, 1955	„	120 × 90
POSTĘPSKA DANUTA		
157. Krajobraz, 1955	„	45 × 73
POWIERZYNA-ROZALSKA HELENA		
158. Studium, 1954	„	66 × 56
POZNAŃSKI STANISŁAW		
159. Nasze mieszkanie, 1954	„	100 × 86
160. Warta pod Sierakowem, 1954	„	68 × 48

RAFAŁOWSKI ALEKSANDER			
161. Stary Kazimierz, 1955	olej	65 ×	81
162. Zamek w Kazimierzu, 1955	„	65 ×	80
ROSENSTEIN ERNA			
163. Spokojny świat, 1955	„	60 ×	81
164. Narodziny, 1949	„	60 ×	81
ROSTKOWSKA MARIA			
165. Martwa natura z ogórkami, 1955	„	61 ×	52
166. Krajobraz, 1955	„	100 ×	81
ROZUMSKA EUGENIA			
167. Widok z mojego okna, 1955	„	65 ×	52
RÓŻAŃSKA EUGENIA			
168. Krajobraz, 1955	„	57 ×	38
169. Krajobraz ze Sziembarku, 1955	„	50 ×	62
170. Martwa natura z maselniczką, 1955	„	57 ×	38
RUDOWSKA MAGDALENA			
171. Akt, 1954	„	70 ×	57
172. Portret, 1955	„	70 ×	50
RUFF JAN			
173. Autoportret, 1955	„	50 ×	60
174. Krajobraz, 1955	„	45 ×	35
SIENICKI JACEK			
175. Krajobraz, 1945	„	55 ×	46
176. Szkic, 1955	„	74 ×	53
SIEMIŃSKI JAN			
177. Stragan, 1952	„	110 m	160
SIMON-PIETKIEWICZ JADWIGA			
178. Okno, 1955	„	50 ×	60
SKOTNICKI JAN			
179. Pola, 1954	„	80 ×	150
SŁOMCZYŃSKI KONRAD			
180. Studium portretowe, 1955	„	50 ×	63
181. Osiedle Muranów, 1955	„	63 ×	50
SOKOLNICKA ANNA			
182. Droga, 1955	„	38 ×	55

SOSNOWSKI KAJETAN			
183. Nasz kolor jest czerwony, 1955	olej	100 ×	122
SPASOWICZ-ŚWIDZIŃSKA MAGDALENA			
184. Krajobraz, 1955	„	54 ×	73
STAROWIEJSKI FRANCISZEK			
185. Krajobraz, 1955	„	27 ×	35
STAŻEWSKI HENRYK			
186. Martwa natura, 1955	„	91 ×	130
STEC EUGENIUSZ			
187. Autoportret, 1950	„	95 ×	85
STELMASZEWSKA-PANASOWA STANISŁAWA			
188. Starówka, 1955	„	77 ×	60
189. Portret, 1955	„	65 ×	84
STRZAŁECKI JANUSZ			
190. Krajobraz ze Starego Sącza, 1955	„	50 ×	61
SYMONOWICZ WALENTYNA			
191. Kompozycja na temat Beethovena, 1955	„	137 ×	104
SZCZEPAŃSKI STANISŁAW			
192. Powrót z targu, 1955	„	61 ×	45
193. Polne kwiaty, 1955	„	61 ×	45
SZTURM de SZTREM RIMMA			
194. Zapomniane róże, 1955	„	56 ×	47
195. Plaża, 1955	„	49 ×	79
SZWACZ BOGUSŁAW			
196. Kompozycja-Nocturn, 1950	olej i temp.	115 ×	83
197. Kompozycja I, 1950	„	115 ×	83
198. Kompozycja II, 1950	„	115 ×	83
ŚLIWIŃSKI WINCENTY			
199. Martwa natura, 1955	olej	96 ×	61
ŚLIWIŃSKI LEON			
200. Krajobraz, 1955	„	94 ×	66
ŚLEDZIŃSKI STEFAN			
201. Martwa natura, 1955	„	80 ×	100

ŚWIDZIŃSKI JAN			
202. Dziewczynka i kwiaty, 1955	olej	73 × 54	
TEYSSEYRE MARIA			
203. Portret chłopca, 1954	„	80 × 65	
TOMASZEWSKI MARIAN			
204. Kościuszkowcy, 1955	„	108 × 115	
TURALSKI LEON			
205. Krajobraz, 1955	„	65 × 50	
TYL BRONISŁAW			
206. Lekcja biologii, 1955	„	61 × 50	
TYMOSZEWSKI ZBIGNIEW			
207. Martwa natura, 1954	„	60 × 80	
WALKER JADWIGA			
208. Martwa natura, 1955	„	32 × 52	
WARSZTOCKA JADWIGA			
209. Krajobraz, 1955	„	35 × 50	
WĄSOWICZ KAZIMIERZ			
210. Krajobraz, 1954	„	35 × 50	
WEDECKA WANDA			
211. Krajobraz z Żoliborza, 1955	„	40 × 56	
212. Martwa natura, 1955	„	76 × 113	
WIERCIŃSKI MACIEJ			
213. W porcie, 1950	„	67 × 76	
WILCZYŃSKA IRENA			
214. Martwa natura I, 1954	„	65 × 81	
215. Martwa natura II, 1954	„	54 × 65	
216. Martwa natura III, 1954	„	51 × 60	
WILDEN JANUSZ			
217. Martwa natura z porami, 1955	„	45 × 65	
WILIMOWSKA BRONISŁAWA			
218. Kwiaty, 1955	„	90 × 74	
WILKANOWICZ WŁODZIMIERZ			
219. Miasteczko, 1954	„	50 × 65	
220. Do szkoły, 1954	„	68 × 100	
221. Krajobraz z Maluszyna, 1948	„	50 × 65	

WINNICKI ALEKSANDER			
222. Martwa natura, 1955	olej	55 × 33	
223. Sad w nocy, 1955	„	68 × 55	
WIŚNIEWSKI WITOLD			
224. Babka z dziećmi, 1955	„	100 × 120	
WODYŃSKI JAN			
225. Jabłka i pędzle	„	73 × 60	
WODZICKA JANINA			
226. Krajobraz jesienny, 1952	„	53 × 65	
WOJTYNA-DRONET KRYSZYNA			
227. Portret, 1955	„	90 × 65	
WOŁOZNIEW JAN			
228. Martwa natura, 1952	„	51 × 73	
229. Brama Akademii Medycznej w Białymstoku, 1954	„	27 × 47	
ZABOKLICKI WACŁAW			
230. Morze, 1953	„	54 × 48	
ZABOROWSKI ANDRZEJ			
231. Dobrego połowu, 1955	„	85 × 200	
ZACHAREWICZ WITOLD			
232. Krajobraz z Salwatore, 1955	„	50 × 65	
233. Krajobraz z Jasienia, 1955	„	75 × 95	
234. Portret rzeźbiarza, 1955	„	95 × 105	
ZACZENIUK STEFAN			
235. Martwa natura, 1947	„	90 × 74	
236. Rekonwalescentka, 1950	„	128 × 178	
237. Studium wnętrza, 1950	„	100 × 75	
ZALEWSKI STANISŁAW			
238. Portret, 1955	„	90 × 70	
ZAWADZKI STANISŁAW			
239. Na wczasach, 1955	„	60 × 50	
ZEYDLER-ZBOROWSKI KRZYSZTOF			
240. Martwa natura, 1955	„	32 × 26	
241. Młyn w Spierzynie, 1955	„	38 × 56	
242. Portret, 1955	„	48 × 40	

ZIELIŃSKA ZOFIA			
243. Krajobraz, 1955	<i>olej</i>	54 × 65	
ZIEMSKI RAJMUND			
244. Stary Sącz, 1955	"	73 × 54	
245. Krajobraz, 1955	"	105 × 65	
ŻABIANKA IRENA			
246. Portret J. J., 1955	"	80 × 55	
ZEROMSKA MONIKA			
247. Martwa natura, 1955	"	55 × 65	
ŻÓLTOWSKI STANISŁAW			
248. Martwa natura I, 1955	"	65 × 54	
249. Martwa natura II, 1955	"	60 × 54	
250. Krajobraz, 1955	"	65 × 54	

Akwarela — tempera — pastel

BOGUSZ MARIAN			
251. Fernand Leger, 1955	<i>tempera</i>	69 × 96	
CZERMAK GRZYBOWSKA EWA			
252. Miasteczko, 1955	<i>akwarela</i>	34 × 45	
CZERMIŃSKI LUCJAN			
253. Muzeum im. Władysława Orkana w Rabce, 1955	"	36 × 48	
GOMULICKA MAGDALENA			
254. Z cyklu: „Wieś“ — Stodoły, 1955	"	29 × 41	
GOŚCIMSKI WŁADYSŁAW			
255. Bitwa pod Grochowem, 1955	<i>tempera</i>	31 × 50	
256. Kościuszkę pod Racławicami, 1955	"	31 × 50	
257. Bem pod Ostrołęką, 1955	"	31 × 50	
GUTMAN NATAN			
258. Dziewczynka z kwiatami, 1949	"	48 × 42	
259. Martwa natura, 1949	"	65 × 78	

HERTZ-LUKAŃSKA ZOFIA			
260. Wieża kościelna, 1953	<i>tempera</i>	35 × 30	
261. Krowy w olszynie, 1954	<i>akwarela</i>	29 × 21	
JONSCHER BARBARA			
262. Z cyklu: „Kolorowe rysunki“ — Portret z różą, 1955	<i>tusz barwny</i>	33 × 24	
263. Głowa, 1955	" "	33 × 24	
KLIMCZAK ALINA			
264. Ulica w Szczecinie, 1955	<i>akwarela</i>	24 × 30	
KONDRACKA JANINA			
265. Sad, 1955	"	30 × 43	
KOPCZYŃSKI BRONISŁAW			
266. Średniowiecze Lwówka, 1951	"	53 × 44	
KOSTYNOWICZ STANISŁAW			
267. Bachantki, 1953	<i>tempera</i>	98 × 38	
KOWALSKI WŁADYSŁAW			
268. Krajobraz z Kazimierza, 1955	<i>akwarela</i>	35 × 50	
269. Targ w Kazimierzu, 1955	"	35 × 50	
KRAŚNIK ZDZISŁAW			
270. Skrzypek, 1955	"	100 × 68	
KRZEMIŃSKA JANINA			
271. Morze, 1955	"	24 × 18	
KULESZA JULIUSZ			
272. Z cyklu: „Wakacje“ — Kazimierz, 1955	"	22 × 31	
273. Wieś, 1955	"	19 × 20	
274. Warszawa, 1955	"	28 × 19	
KUPCZYŃSKI ZBIGNIEW			
275. Kompozycja, 1955	"	20 × 28	
LECH RYSZARD			
276. Krajobraz lubuski I, 1954	"	28 × 20	
277. Krajobraz lubuski II, 1954	"	25 × 32	
278. Krajobraz lubuski III, 1954	"	27 × 40	
MAJCHRZAK ZDZISŁAW			
279. Bielańskie podwórko, 1955	"	32 × 24	

MUCHARSKI JAN			
280. Lublin, 1953	akwarela	44 × 29	
OSTROWSKI JERZY			
281. Głowy etruskie, 1955	gwasz	24 × 33	
282. Wazon, 1955	„	33 × 24	
283. Eskadra, 1955	„	24 × 33	
POLEĆ JERZY			
284. Kwiaty, 1955	akwarela	58 × 45	
PIPREK BRONISŁAWA			
285. Portret, 1953	pastel	14 × 10	
286. Główka, 1955	„	14 × 10	
POWIERZYNA-ROZALSKA HELENA			
287. Kazimierz nad Wisłą, 1955	akwarela	29 × 41	
ROSENSTEIN ERNA			
288. Miasto powstaje, 1950	tempera	58 × 29	
RZEPECKI STEFAN			
289. Motyw z Wieliczki, 1955	akwarela	34 × 48	
290. Sad na stoku, 1955	„	34 × 48	
STAŃCZAK MARIAN			
291. Impresje włoskie I, 1955	tempera	50 × 75	
292. Impresje włoskie II, 1955	„	55 × 80	
293. Impresje włoskie III, 1955	„	55 × 80	
SZCZEŚNIEWSKA MARIA			
294. Kwiaty, 1955	tempera	28 × 24	
ŚLIWIŃSKA EWA			
295 — 297. Z cyklu: „Cały naród buduje swoją sto- licę, 1955	akwarela	27 × 41	
TOMCZAK STANISŁAW			
298. Z cyklu: „Szkice z Pragi“, 1955	„	28 × 42	
TOMASZEWSKI MARIAN			
299. Tragedia Getta, 1948	tempera	97 × 106	
TOMKIEWICZ ZYGMUNT			
300. Krajobraz znad Wisły, 1955	akwarela	44 × 56	
301. Krajobraz z domami, 1952	„	35 × 49	
ŻMIDZIŃSKA NATALIA			
302. Wnętrze, 1955	tempera	17 × 24	

R Z E Ź B A

BAJORSKA-FLISAKOWA HALINA			
303. Lwy, 1955	gips	62	
304. Festiwal, 1955	gips patynowany	85	
CHOJNACKI JERZY			
305. Portret, 1955	gips	40	
CIEMIECHOWICZ JAN			
306. Koziołek, 1955	„	14	
307. AL walczy, 1954	„	30	
CYKOWSKI JAN			
308. Elżbietka, 1955	„	53	
CZOSNECKI JAN			
309. Zetempówka, 1955	„	38	
DĄBROWSKA TEODORA			
310. Rzeźbiarka, 1955	„	70	
DĘBSKA ANNA			
311. Wilczki, 1955	terakota	20	
312. Wilczęta, 1955	„	20	
FUROWICZ MARIA			
313. Głowa przodownicy, 1955	gips	45	
314. Emi — V Festiwal, 1955	gips pat.	20	
GAZY JÓZEF			
315. Adam Mickiewicz, 1955	gips	70	

GOERNE IRENA			
316. Czytająca, 1954	terakota	30	
317. Spotkana dziewczyna, 1954	"	27	
GOEŁÓWNA MARIA			
318. Dziewczynka, 1953	drzewo	110	
HABDAS FRANCISZEK			
319. Portret, 1946	brąz	49	
ILJIN WIKTORIA			
320. Portret malarki	gips polichrom.	36	
JAWORSKI JAN			
321. Cyrkówka, 1955	gips	90	
KARNY ALFONS			
322. Mickiewicz, 1950	brąz	72	
323. Van Gogh, 1955	gips	70	
324. Portret Basi, 1953	brąz	70	
KASPRZYCKI WINCENTY			
325. Martyrologia, 1955	gips	45	
326. Taniec, 1955	"	20	
KILISZEK STANISŁAW			
327. Dziewczyna, 1948	brąz	37	
328. Ewa, 1948	"	37	
329. Uczennica, 1955	gips	45	
KOLARSKA-TOMASZEWSKA DANUTA			
330. Głowa aktora, 1955	"	65	
KONIUSZY BRONISŁAW			
331. Maturzystka, 1955	"	60	
KOSTYNOWICZ STANISŁAW			
332. Cielątko, 1955	ceramika	8	
333. Sarenka, 1955	"	12	
334. Niedźwiedź, 1955	"	8	
KOTULSKI WALDEMAR			
335. Marion z Gwadelupy, 1955	gips	38	
KRUSZEWSKI ALEKSANDER			
336. Dzieci, 1955	srebro	7 ¹ / ₂ × 6 ¹ / ₂	

KURJATA MARIAN			
337. Popiersie Józefa Stalina, 1955	gips	85	
338. Jan Kochanowski, 1955	"	70	
339. Portret lekarza, 1955	"	50	
LAYMAN JANINA			
340. Marysia, 1955	"	43	
ŁASZKIEWICZ MARIA			
341. Głowa, 1955	"	75	
ŁYKIJANOW ROMAN			
342. Ewa, 1943	marmur	50	
343. Portret rzeźbiarza, 1940	gips	62	
344. Fragment pomnika Wdzięczności, 1952	"	47	
MICHALSKA EWELINA			
345. Głowa, 1955	ceramika	45	
346. Sygietyński, 1955	brąz	śr. 18	
MALISZEWSKA MARIA			
347. Głowa chłopca, 1955	gips	48	
MOMOT STEFAN			
348. Łucznik	"	35	
MÜLDNER-NIECKOWSKI WIESŁAW			
349. Głowa syna, 1955	"	40	
NADACHOWSKA-SAMOTYKOWA IRENA			
350. Monika, 1955	"	50	
NALEWAJSKI MIECZYSLAW			
351. Głowa matki, 1955	gips pat.	24	
NIESZCZ-MARKIEWICZ JÓZEF			
352. Portret sportowca, 1954	gips	60	
353. Głowa uczestniczki festiwalu, 1955	"	30	
PIETKIEWICZ KAZIMIERZ			
354. Malarz, 1955	"	60	
355. Bez tytułu, 1955	"	50	
PIWOWARSKI EDWARD			
356. Dziewczynka, 1953	"	50	
357. Chłopczyk, 1953	"	50	
358. Dziewczynka z dzbankiem, 1955	"	30	

POPIEL ANNA		
359. Zbiór jabłek, 1955	<i>gips</i>	55 × 65
PROSZOWSKI JÓZEF		
360. Rektor Szpinalski, 1955	„	60
SKONIECZNA AGAPINA		
361. Głowa, 1955	„	53
SOKOŁOWSKA-MAJERSKA WANDA		
362. Dziecko, 1953	„	57
SOWA METODY		
363. Mickiewicz, 1955	„	65
364. Maryla, 1955	<i>gips pat.</i>	45
STACHURSKA HELENA		
365. Sędzia piłkarski, 1951	<i>gips</i>	82
STRYNKIEWICZ BARBARA		
366. Dzieci, 1955	„	70
STRYNKIEWICZ FRANCISZEK		
367. Głowa chłopki, 1955	<i>terakota</i>	33
SYCIŃSKI STANISŁAW		
368. Matejko na palecie, 1953	<i>kość</i>	4
369. Malarka, 1950	„	6
SZAPOCZNIKOW ALINA		
370. Pomnik dla spalonego miasta — Warszawa 1944, 1955	<i>żeliwo</i>	130
SZATZSZNAJDER LEON		
371. Kopernik, 1952	<i>gips</i>	25
SLESIŃSKA ALINA		
372. Portret Anny L., 1955	„	73
TARKOWSKI HENRYK		
373. Gan-Gun-Jel — Bojownik o wolność Korei, 1955 „	„	53
TCHOREK KAROL		
374. Ruda, 1955	„	50
375. Autoportret, 1955	„	60
376. Rebeliant, 1953	<i>brąz</i>	40

TRENAROWSKI JÓZEF		
377. Głowa, 1955	<i>gips</i>	40
378. Głowa	„	40
379. Madonna, 1955	<i>granit</i>	30
WELTER MIECZYSLAW		
380. Portret Chinki, 1955	<i>gips</i>	110
381. Yen-Wen-Gen, 1955	<i>gips pat.</i>	80
WOŻNA ZOFIA		
382. W pochodzie Pokoju, 1950	<i>gips</i>	130
383. Dzieci — kompozycja, 1946	<i>brąz</i>	25
384. Nefretete z Żoliborza, 1955	„	43
WYRZYKOWSKI TADEUSZ		
385. Portret kobiety, 1955	„	36 × 25
ZBUDOWSKI JAN		
386. Chopin, 1955	<i>gips</i>	śr. 20
ZURAKOWSKI ALEKSANDER		
387. Zimowit, 1950	„	110

G R A F I K A

BEREZOWSKA MARIA		
388. Urzędniczki, 1954	<i>tusz i akwar.</i>	40 × 30
BOGUSŁAWSKA-ROMPAŁSKA LIDIA		
389. Pastwisko, 1955	<i>akwaforta</i>	16 × 26
BOŻEKOWSKA DOMICELLA		
390. Sowa, 1955	<i>tusz</i>	28 × 19
BUKOWSKI ALEKSANDER		
Z cyklu: „Sandomierz“, 1955		
391. Żniwa	„	21 × 30
392. Pod katedrą	„	20 × 29
393. Ulica	„	18 × 26
394. Sandomierz	„	20 × 28
395. Pastwisko	<i>rys. kredką</i>	20 × 28
BURBO JERZY		
396. Panorama Łomży, 1954	<i>litografia</i>	15 × 20
CHROSTOWSKA HALINA		
397. Kadzidło, 1955	<i>rys. ołówkiem</i>	30 × 40
398. Droga, 1955	„	30 × 40
399. Drzewa, 1955	„	30 × 40
400. Pejzaż z Kukułek, 1955	„	30 × 40
401. Nad Narwią, 1955	„	30 × 40
CEKAŁSKA KRYSZYNA		
402. Krajobraz ze słońcem, 1955	„	20 × 29
403. Drzewa, 1955	„	21 × 28

CYBULSKA JADWIGA		
404 — 406. Z cyklu: „Wieś góralska“	<i>rys. ołówkiem</i>	28 × 39
CZAJKA STANISŁAW		
407 — 408. Studium z Kazimierza, 1955	<i>tempera</i>	28 × 40
CZERWIŃSKI JÓZEF		
409 — 413. Rysunki, 1954	<i>tusz</i>	23 × 18
	„	19 × 25
	„	15 × 25
DAMSKI STEFAN		
414. Brzeg, 1955	<i>rys. ołówkiem</i>	30 × 39
415. Droga, 1955	„	28 × 39
416. Pod miastem, 1955	„	29 × 38
Z cyklu: „Zakroczym“, 1955		
417. Łódzie	<i>akwaforta</i>	29 × 35
418. Pod lasem	„	29 × 35
419. Miasto Zakroczym	„	28 × 38
DOMINIK TADEUSZ		
420 — 423. Widok z parku, 1955	<i>rys. ołówkiem</i>	29 × 45
	„	24 × 30
DROZD STANISŁAW MAREK		
424. Zamyślona, 1955	<i>monotypia</i>	20 × 15
425. Głowa żołnierza, 1955	„	31 × 20
DUDZIŃSKI TADEUSZ		
426. Ratusz, 1955	<i>tusz</i>	29 × 42
DZIEDUSZYCKA TERESA		
427. Port Czerniakowski, 1954	<i>drzeworyt</i>	16 × 27
428. Janowiec, 1955	„	21 × 20
ENGELSBERG LEON		
429. Akt, 1955	<i>rys. ołówkiem</i>	42 × 36
430. Warszawa	„	30 × 42
GACKOWSKA WIESŁAWA		
431. Białe domy, 1955	<i>tusz</i>	26 × 46
432. Barki, 1955	„	30 × 43
GINEYKO ROMAN (1891 — 1955)		
433 — 437. Rysunki	<i>rys. ołówkiem</i>	16 × 23
	<i>i tusz</i>	22 × 27

GŁOWACKI EDWARD

438. Halaś — pisarz czeski, 1955 *rys. kredką* 40 × 28
 439. Wilkomirski — wiolonczelista, 1955 „ „ 40 × 28

HABRIK-WIŚNIEWSKA JADWIGA

440. Przypłynęli z połowu, 1950 *akwatinta* 22 × 15

IGNATOWSKA JANINA

441. Stary Sącz — ulica, 1955 *tusz* 18 × 18
 442. Piegowata, 1955 „ 28 × 15
 443. Karolek, 1955 „ 22 × 12

JANECKA LEONIA

- 444 — 445. Ilustracje do książki Ogarkowej *Leśne Doty* „ 40 × 54

JEDYNAKIEWICZ KRYSZYNA

446. Fabryka, 1955 „ 14 × 20

KIBALENKO ROMAN

447. Krajobraz, 1954 *litografia* 30 × 32

KLIMCZAK ALINA

448. Domy w Szczecinie, 1955 *tusz* 35 × 50
 449. Szczecin, 1955 *rys. ołówkiem* 30 × 40

KONDRACKA JANINA

450. Sad wieczorem, 1955 *tusz* 32 × 46

KONWICKA DANUTA

- 451 — 454. Z cyklu: „Nad Wisłą“ *akwaforta* 21 × 29

KOPCZYŃSKI BRONISŁAW

455. Dawna Warszawa — kobziarz, 1952 *litografia* 50 × 34
 456. Podwórze domu Barbary Giżanki, 1955 „ 40 × 29

KOŚCIELNIAK MIECZYŚLAW

457. Zabytki Pomorza — Gniew, 1955 *akwaforta* 21 × 29
 458. Festiwal — taniec murzyński, 1955 „ 48 × 39

KRÓLIKOWSKA JANINA

459. Wędzarnia w Jastarni, 1955 *tusz* 22 × 31

KRYŃSKA ZOFIA

460. Krajobraz śląski, 1953 „ 14 × 24

KULESZA JULIUSZ

461. Z cyklu: „Warszawa“ — Noc listopadowa, 1955 *litografia* 22 × 23

KUPCZYŃSKI ZBIGNIEW

462. Dziewczynka, 1955 *tusz* 29 × 20

LATAŁŁO KATARZYNA

- 463 — 465. Z cyklu: „Nie ma potopu“, 1955 „ 45 × 27
 „ 41 × 52

LIBISZOWSKA MARIA

466. Łosiówka, 1955 *akwaforta* 24 × 18
 467. Marzec, 1955 „ 18 × 25

LOPUSZYŃSKA KRYSZYNA

468. Przedmieście, 1955 *drzeworyt* 27 × 19
 469. Wozy, 1955 „ 15 × 22
 470. Krajobraz, 1955 „ 19 × 28

ŁOSKOT ZBIGNIEW

471. Ilustracja do książki I. Turgeniewa *Mum*, 1954 *rys. kredką* 26 × 32

ŁUSZCZKIEWICZ-JASTRZĘBSKA MARIA

472. Widok od szosy, 1955 *rys. ołówkiem* 27 × 40
 473. Kaczki, 1955 *tusz* 30 × 23
 474. Młodniak, 1955 „ 30 × 30
 475. Plaża, 1955 „ 27 × 40

MAJCHRZAK ZYGMUNT

476. Festiwal — Dzień dziewcząt, 1955 *tempera* 36 × 50

MAJEWSKI MIECZYŚLAW

477. Kolarze, 1955 *tusz* 68 × 37

MAŃCZAK EDMUND

478. Nad Wartą, 1955 „ 18 × 26

MAŚLANKA KRYSZYNA

479. Na Gubałówce, 1955 *tempera* 24 × 33

MATUSZCZYK-CYGAŃSKA ZOFIA

480. Stare domy w Wiśle, 1955 *tusz* 25 × 32
 481. Krajobraz z Wisły, 1955 „ 25 × 32
 Z cyklu: „Gdańsk“, 1955
 482. Motława „ 25 × 32
 483. Stara przystań „ 25 × 32
 484. Most na Motławie „ 25 × 32

MILEWSKI TADEUSZ			
485. Lato nad morzem, 1955	tusz	21 × 29	
MUSIAŁOWICZ HENRYK			
Z cyklu: „Mazowsze“, 1955			
486. Fragment I	rys. ołówkiem	24 × 34	
487. Fragment II	„ „	25 × 34	
488. Fragment III	„ „	24 × 30	
489. Głowa	„ „	28 × 33	
NIEDZIELSKI KRYSZTYN			
490. Idziemy do szkoły, 1955	tusz	48 × 40	
NOŻKO-PAPROCKA EMILIA			
491. Ilustracja do noweli M. Konopnickiej <i>Chłopskie serce</i> , 1955	akwaforta	22 × 14	
492. Ilustracja do noweli M. Konopnickiej <i>Wygna- nie</i> , 1955	„	16 × 10	
OBERLÄNDER MAREK			
493. Pińczów — Kamieniłomy, 1955	tusz	37 × 30	
494. Indie, 1954	„	48 × 34	
495. Ilustracja do opowiadania J. Kuśmierka <i>Sprawa jednego konia</i> , 1955	„	30 × 42	
496. Wiciński, 1955	„	30 × 42	
PADOWICZ ZYGMUNT			
497. Podwórko, 1955	„	22 × 10	
PAKULSKI JÓZEF			
498. Poranek, 1955	litografia	28 × 41	
499. Karnawał, 1955	„	35 × 44	
500. Słonecznik, 1955	„	42 × 31	
PERZYK ADAM			
501. Z programu australijskiego, 1955	rys. węglem	34 × 25	
PIOTROWICZ EDMUND			
502. Krajobraz z Grabowa, 1955	tusz	28 × 39	
503. Dylewo, 1955	„	21 × 28	
504. Biała puszcza, 1955	„	28 × 39	
505. Most nad Narwią, 1955	„	19 × 29	
PIPREK BRONISŁAWA			
506. Portret, 1952	„	14 × 10	
PRZEŹDZIECKA ZOFIA			
507. Rybak, 1955	tusz i rys. kr.	18 × 23	

PUCHALSKI MARIAN			
508. Nad Pilicą, 1955	sucha igła	14 × 18	
RASSALSKI STEFAN			
509. Kazimierz nad Wisłą, 1953	drzeworyt	29 × 29	
ROSENSTEIN ERNA			
Z cyklu: „Sny“, 1955			
510. Wspomnienia okupacyjne	rys. ołówkiem	16 × 23	
511. Jaskinia światła i cienia	„ „	16 × 23	
512. Portret	„ „	16 × 23	
RUDZIŃSKI ANDRZEJ			
Z cyklu: „Pejzaże nadwiślańskie“, 1953			
513. Drzewa	„ „	20 × 28	
514. Szosa	„ „	20 × 28	
515. W słońcu	„ „	20 × 28	
516. Droga we wsi	„ „	20 × 28	
Z cyklu: „Ule“, 1955			
517. Pszczelarz	akwaforta	41 × 33	
518. Wiosenne porządki	„	24 × 32	
Z cyklu: „Znad Wisły“, 1955			
519. Domy i drzewa	„	41 × 33	
520. Przy szosie	„	33 × 41	
SIMON-PIETKIEWICZ JADWIGA			
521. Zima, 1955	litografia	32 × 22	
STASZEWSKA ANNA DANUTA			
522 — 523. Z cyklu: „Czerwińsk“, 1955	akwaf. i s. igła	20 × 29	
SZCZYPIŃSKA HANNA			
Z cyklu: „Tynieć“, 1955			
524. Widok zza Wisły	tusz	35 × 50	
Z cyklu: „Rysunki z gór“, 1955			
525. Galicowa Grapa	„	45 × 30	
526. W stronę Gubałówki	„	43 × 27	
ŚLIWIŃSKA EWA			
527 — 529. Z cyklu: „Wieliczka“, 1955	„	27 × 41	
	„	41 × 27	
TOM JÓZEF			
530. Lublin, 1955	litografia	42 × 30	
531. Ulica Szambelanka w Lublinie, 1955	„	42 × 30	
532. Fragment miasteczka, 1955	„	42 × 30	
533. Warszawa, 1955	„	42 × 30	

TOMECKI BRONISŁAW		
534. Krajobraz z okolic Krakowa, 1955	<i>drzeworyt</i>	16 × 20
TUSZEWSKI TADEUSZ		
535. Krajobraz z krowami, 1955	„	31 × 21
WILDEN JANUSZ		
536. Nad Wigrami, 1955	<i>tusz lawow.</i>	17 × 33
537. Osada rybacka, 1955	„ „	24 × 33
WITON JÓZEF		
538. Stodoła, 1955	<i>rys. ołówkiem</i>	28 × 40
539. Ulica lubelska, 1955	„ „	28 × 36
WITWICKI ZDZISŁAW		
540. Port na Wiśle, 1955	<i>suchoryt</i>	20 × 28
541. Wysoki brzeg Bugu, 1955	„	16 × 28
542. Kamieniołomy nad Wisłą, 1955	„	23 × 31
WITZ IGNACY		
543. Widok z Fiesole, 1955	<i>tusz</i>	23 × 18
544. Florencja — Campanilla, 1955	„	30 × 19
545. Wenecja — Fundamenta de la Vin, 1955	„	30 × 19
ZABOROWSKI ANDRZEJ		
546. Z cyklu: „Drogi będą nowe“ 1955	„	28 × 40
Z cyklu: „Górki Wschodnie“, 1955		
547. Plaża	„	35 × 43
548. Sieciarze	„	25 × 43
ZALEWSKA-ZDUN WANDA		
549. Droga z Białki, 1955	<i>akwaforta</i>	18 × 25
550. Łąki na Bukowinie, 1955	„	18 × 25
551. Szosa szczawnicka, 1955	„	25 × 18
ZIELIŃSKA ZOFIA		
552. Krajobraz, 1955	<i>tusz</i>	24 × 32
ZACZENIUK STEFAN		
553 — 555. Z cyklu: „Groteska“, 1951	„	19 × 27
	„	40 × 27
	„	22 × 32
ŻÓŁTOWSKI STANISŁAW		
556 — 557. Występ Zespołu Brazylijskiego, 1955	„	28 × 35

REPRODUKCJE

Zdjęcia wykonał
LEONARD SEMPOLINSKI

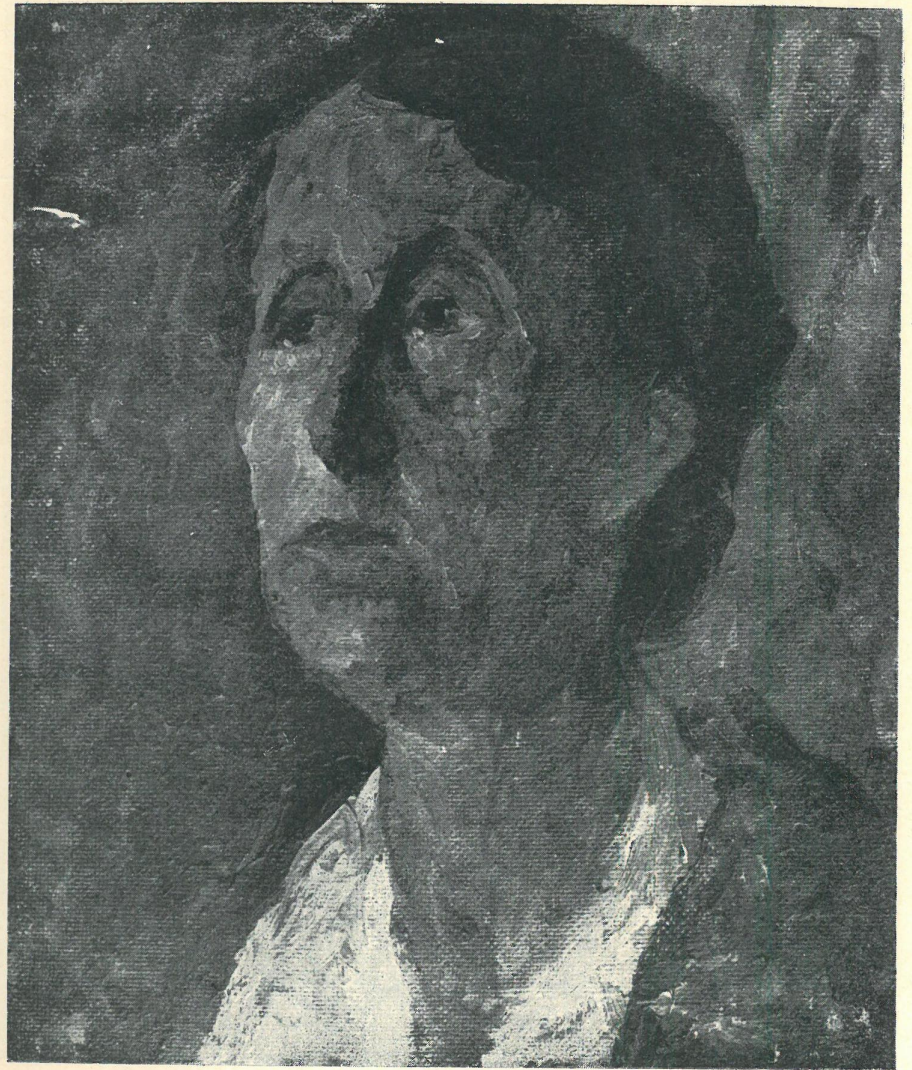


JAN BETLEY

Łąck - stadnina



MARIAN BOGUSZ
Pomnik bojowników

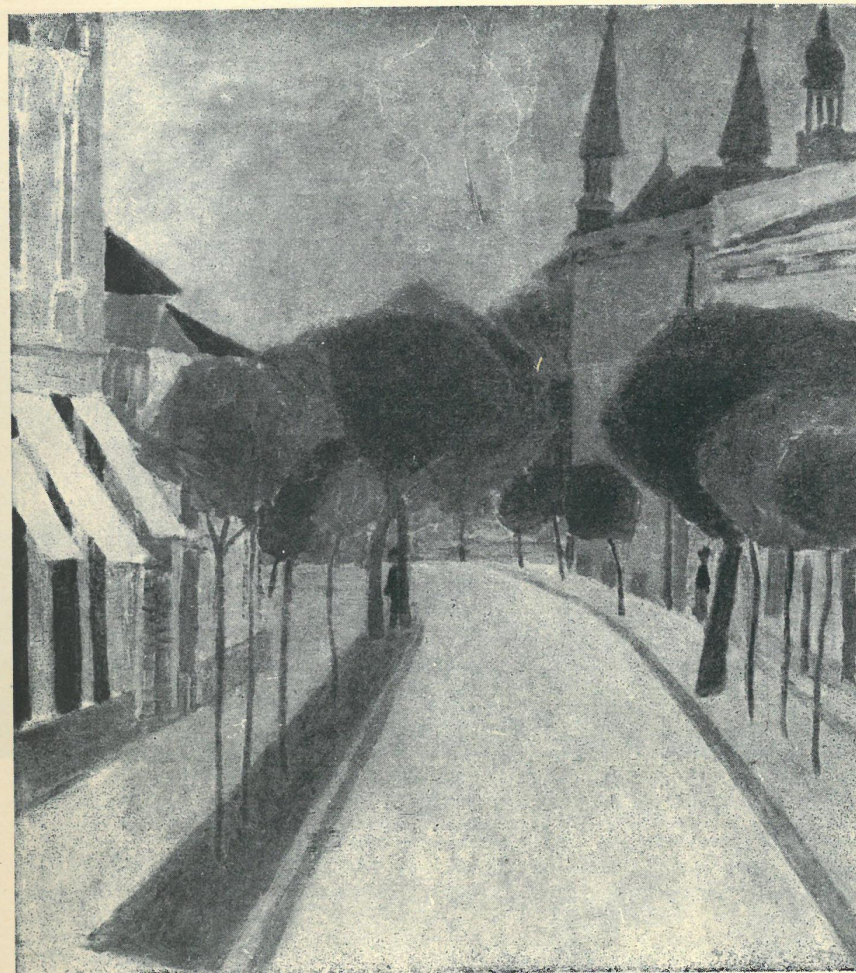


KRYSTYNA CĘKAŁSKA
Portret



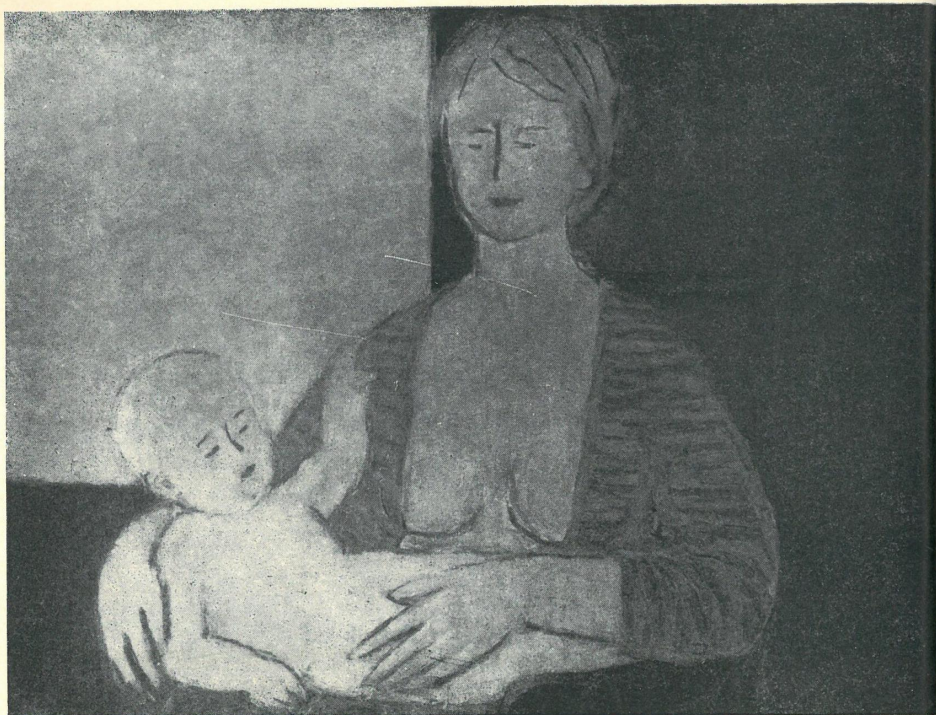
HELENA CYGAŃSKA-WALICKA

Martwa natura II



JANINA DOBRZYŃSKA

Uliczka



TADEUSZ DOMINIK

Macierzyństwo



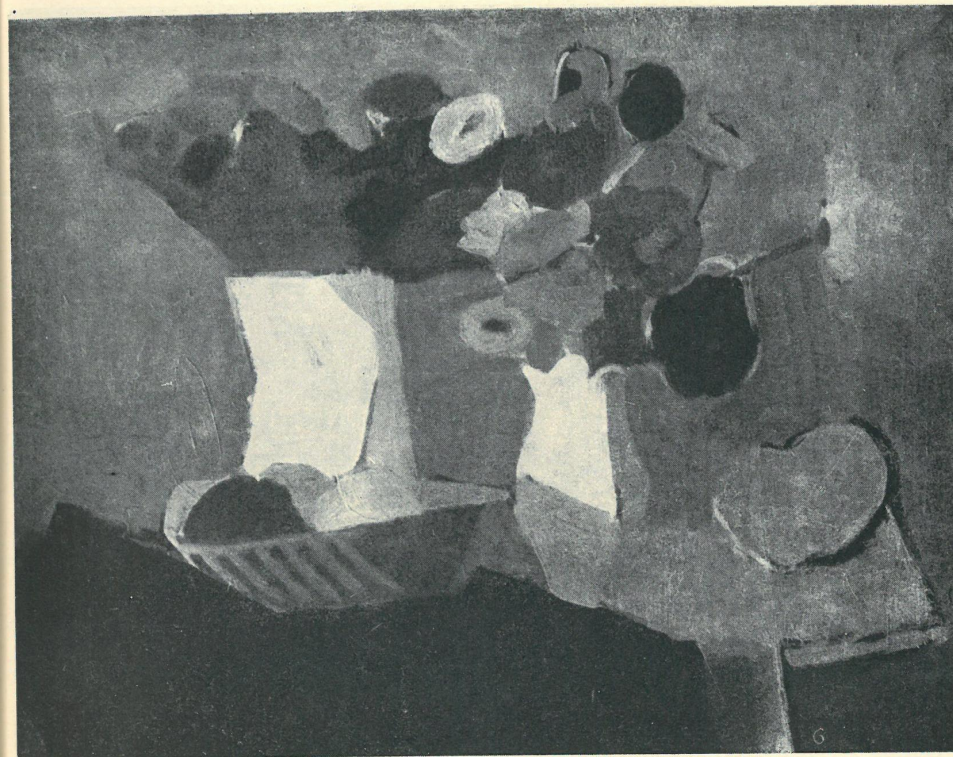
TADEUSZ DUDZIŃSKI

Krajobraz



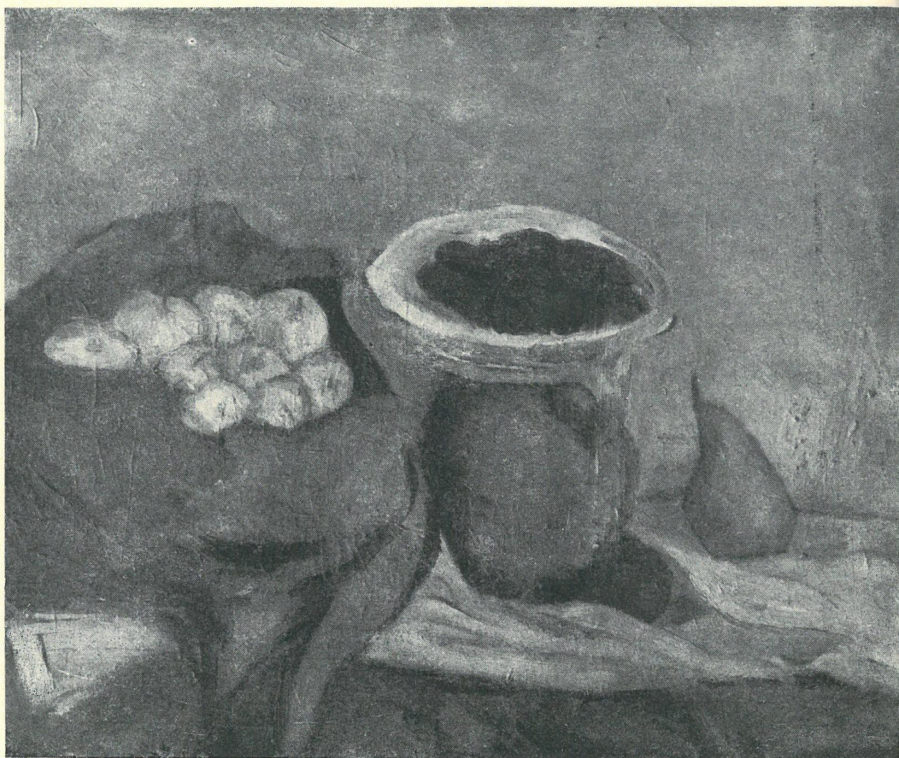
STEFAN GIEROWSKI

Gołębnik



ANDRZEJ JURKIEWICZ

Martwa natura I



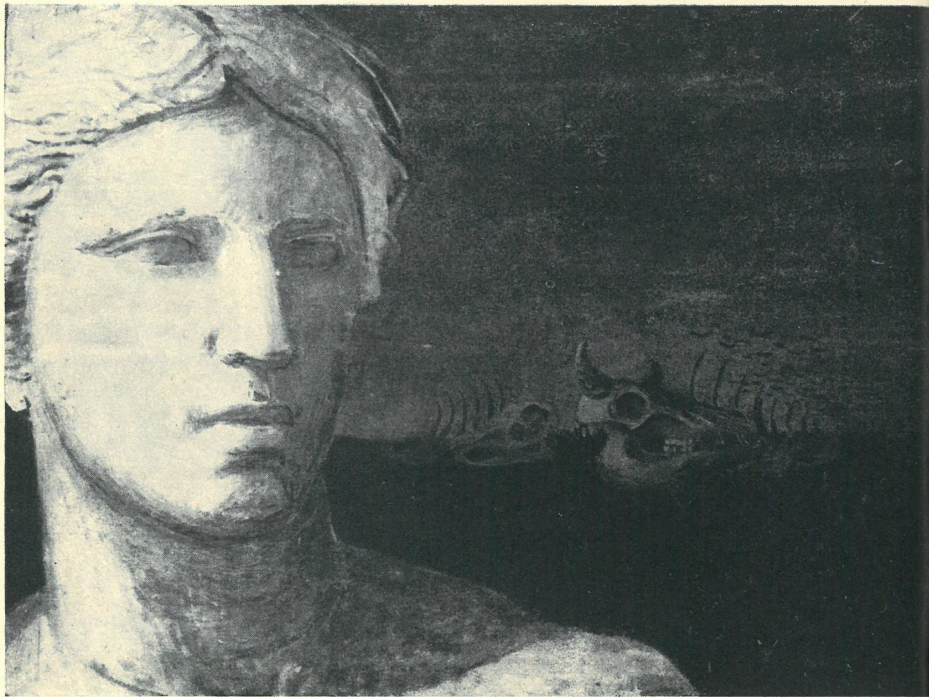
ADA KIERZKOWSKA

Martwa natura II



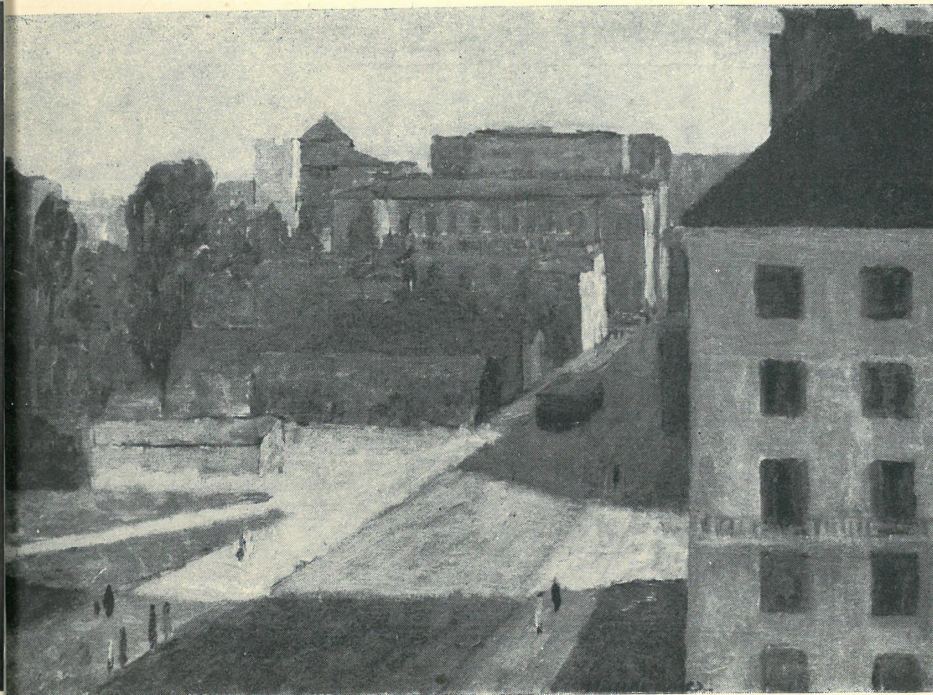
TADEUSZ ŁAPIŃSKI

Na barykadzie Komuny Paryskiej



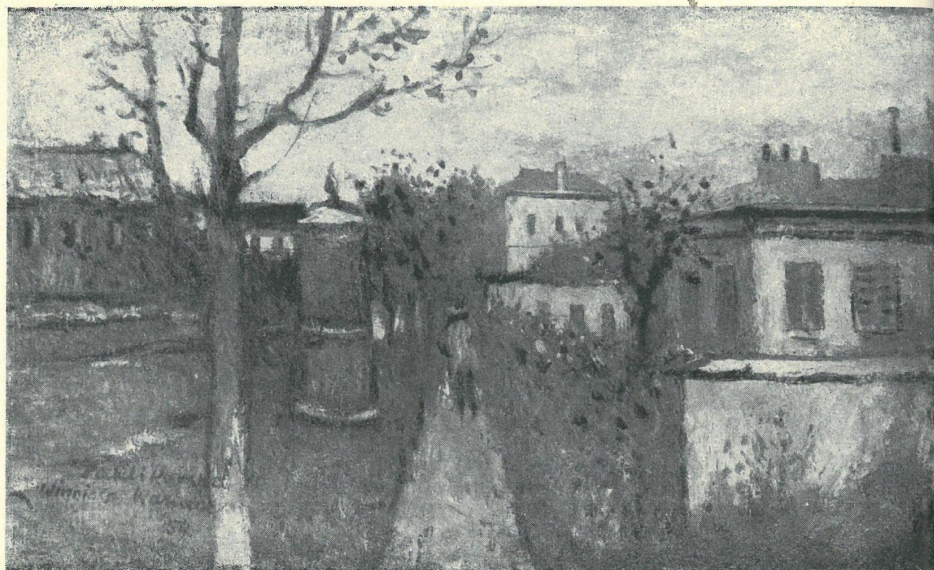
MARIA MACKIEWICZ

Wojna i Pokój



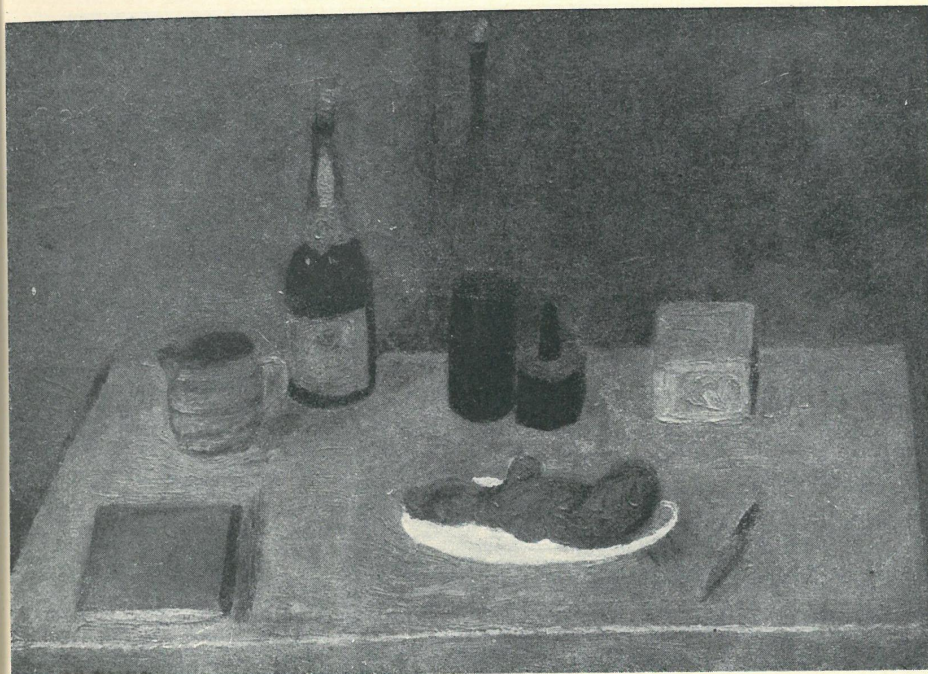
HENRYK MUSIAŁOWICZ

Warszawa — fragment



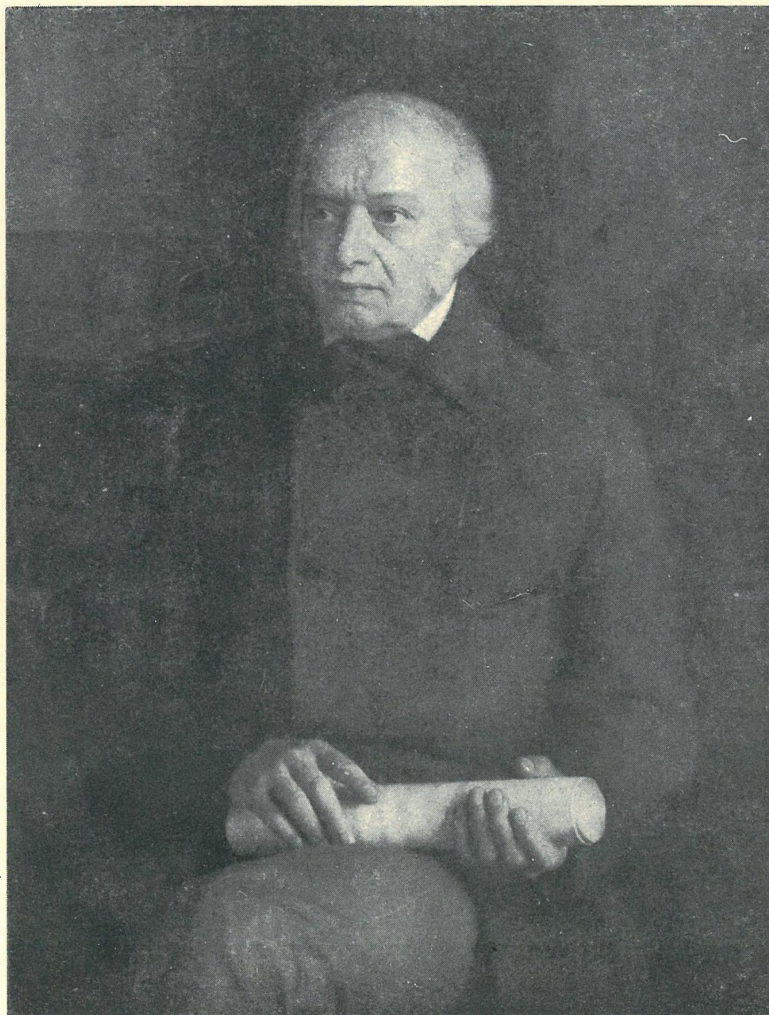
WANDA PAKLIKOWSKA-WINNICKA

Przedwiośnie na Saskiej Kępie



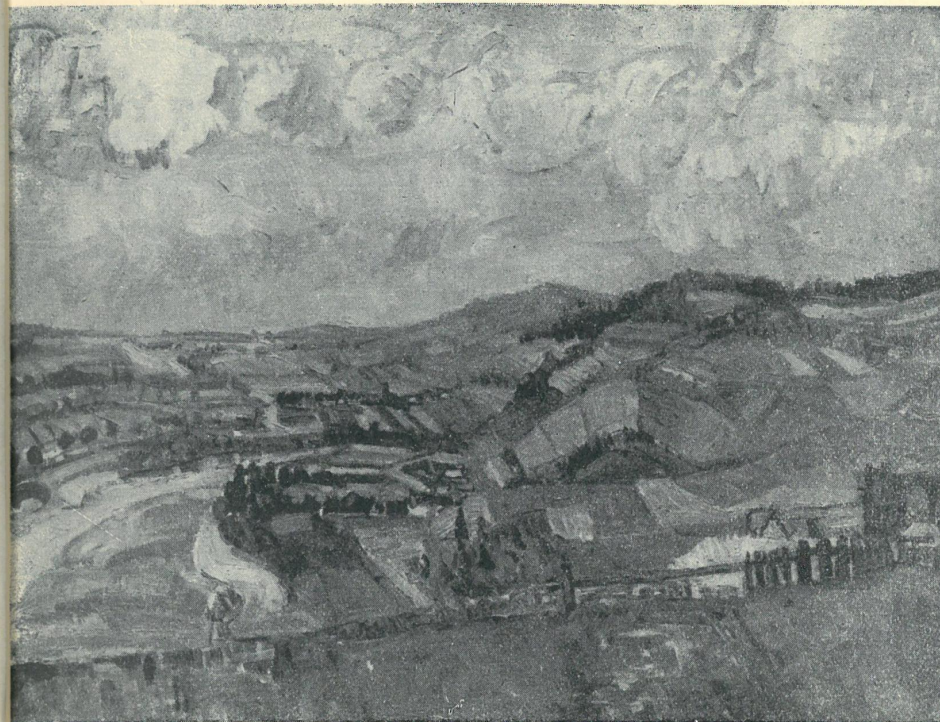
WŁODZIMIERZ PANAS

Martwa natura I



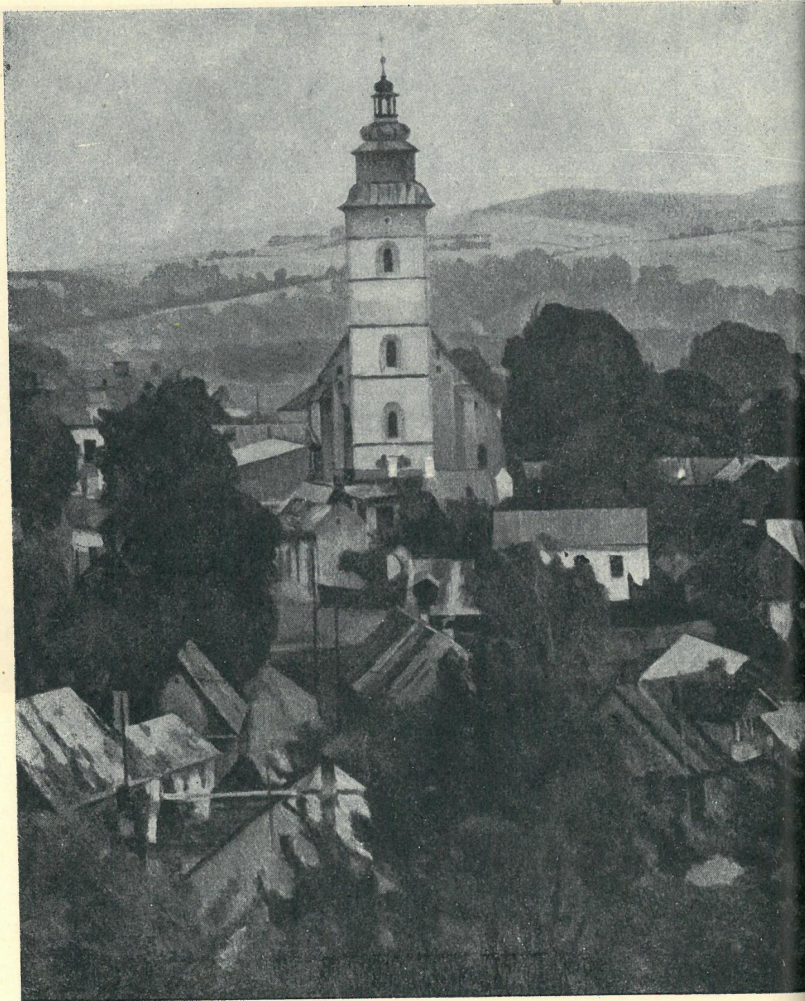
KAZIMIERZ POZMAŃSKI

Józef Elsner

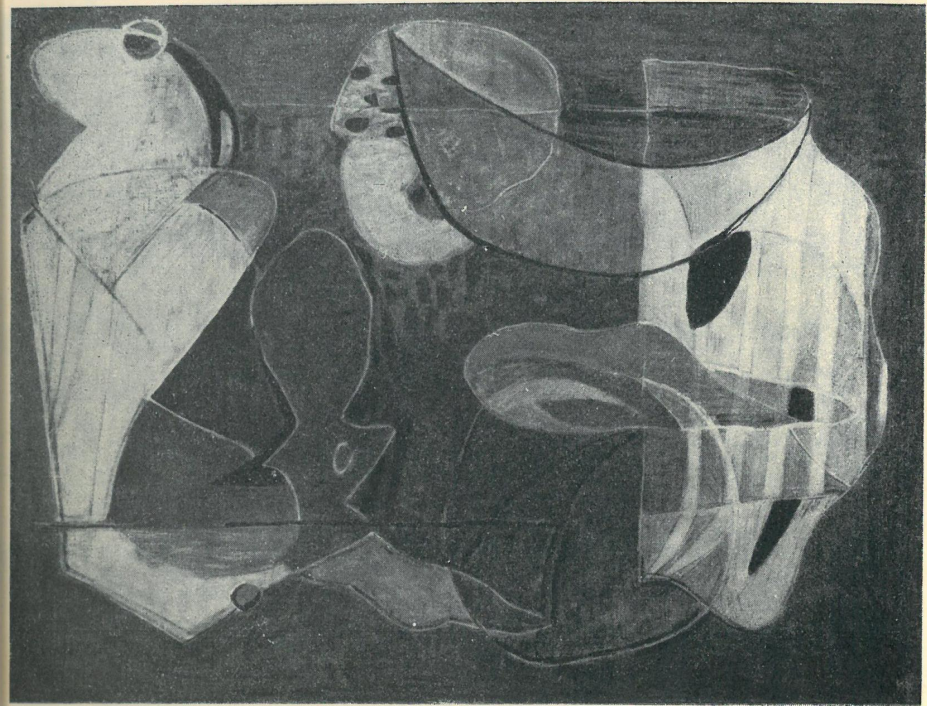


EUGENIA RÓŻAŃSKA

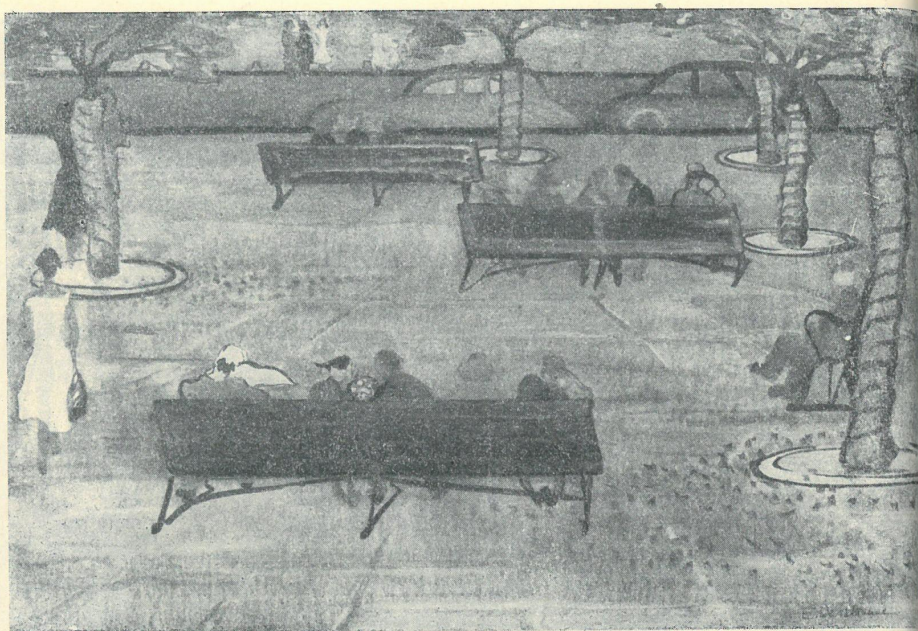
Krajobraz ze Szlembarku



JANUSZ STRZALECKI
Krajobraz ze Starego Sącza

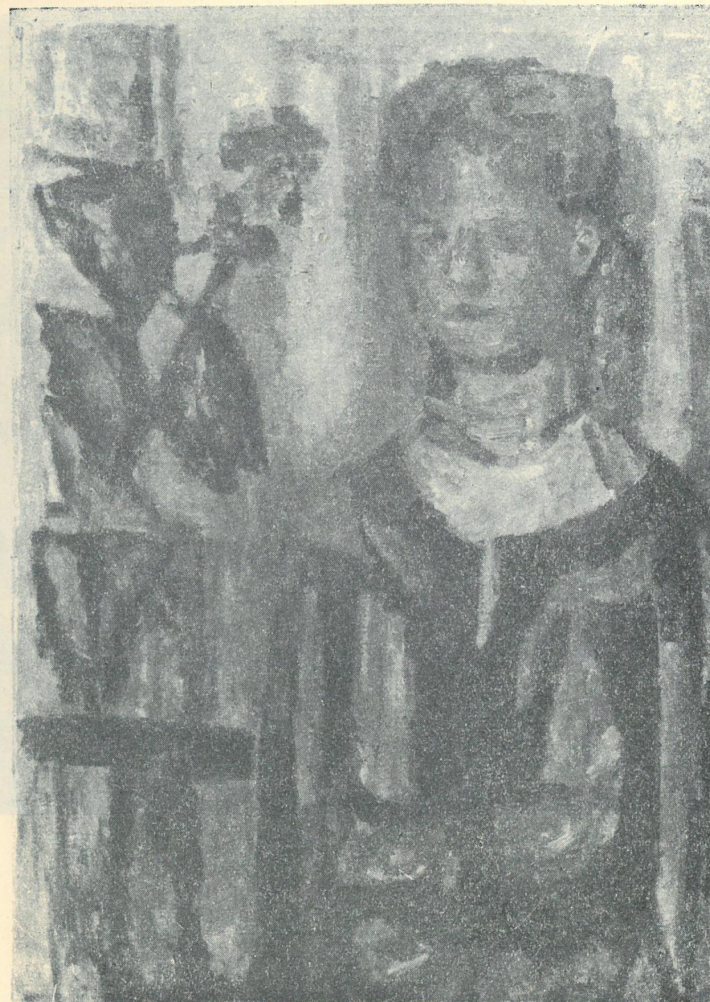


BOGUSŁAW SZWACZ
Kompozycja — Nocturn



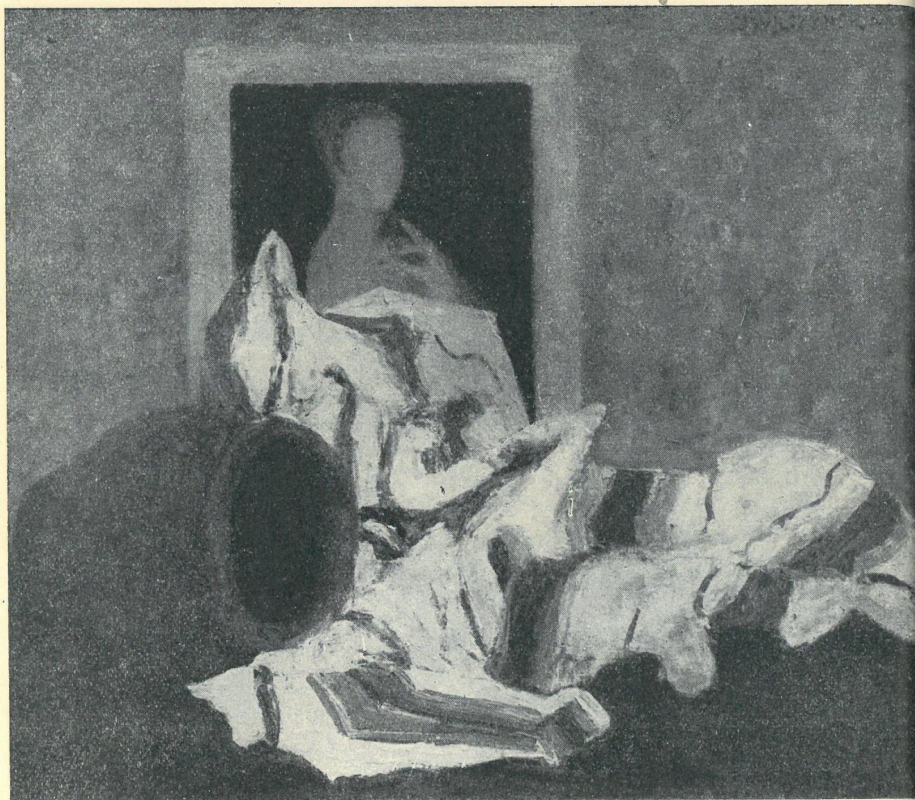
EWA ŚLIWIŃSKA

Z cyklu: „Cały naród buduje swoją stolicę“



JAN ŚWIDZIŃSKI

Dziewczynka i kwiaty



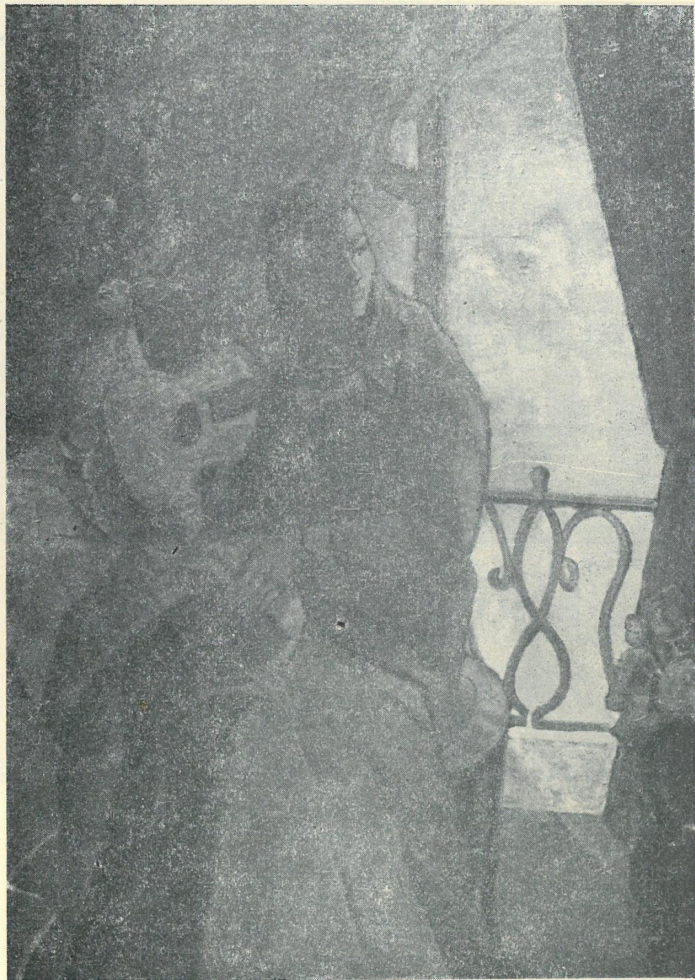
IRENA WILCZYŃSKA

Martwa natura I



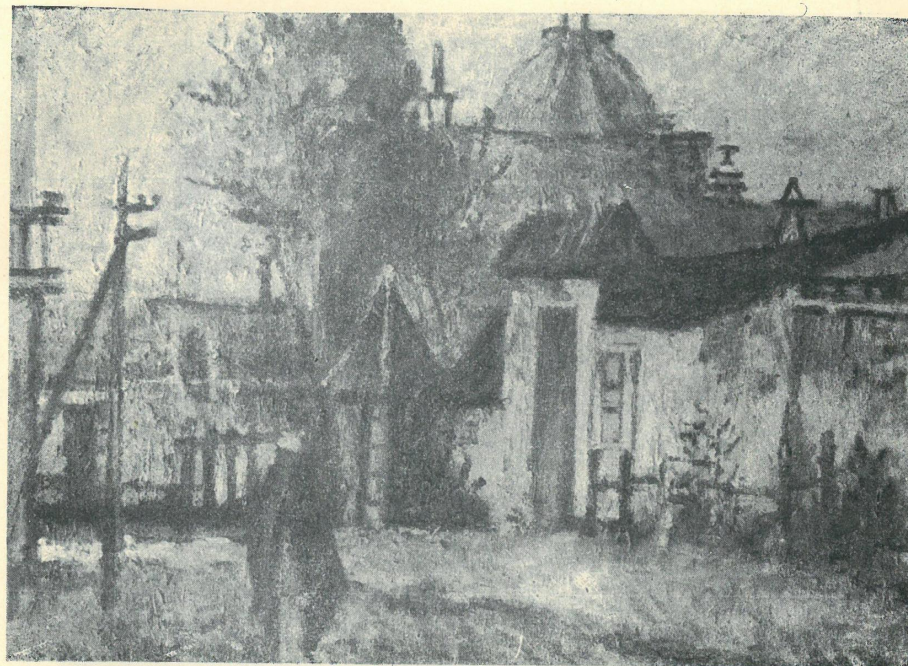
ALEKSANDER WINNICKI

Martwa natura



STEFAN ZACZENIUK

Rekonwalescentka



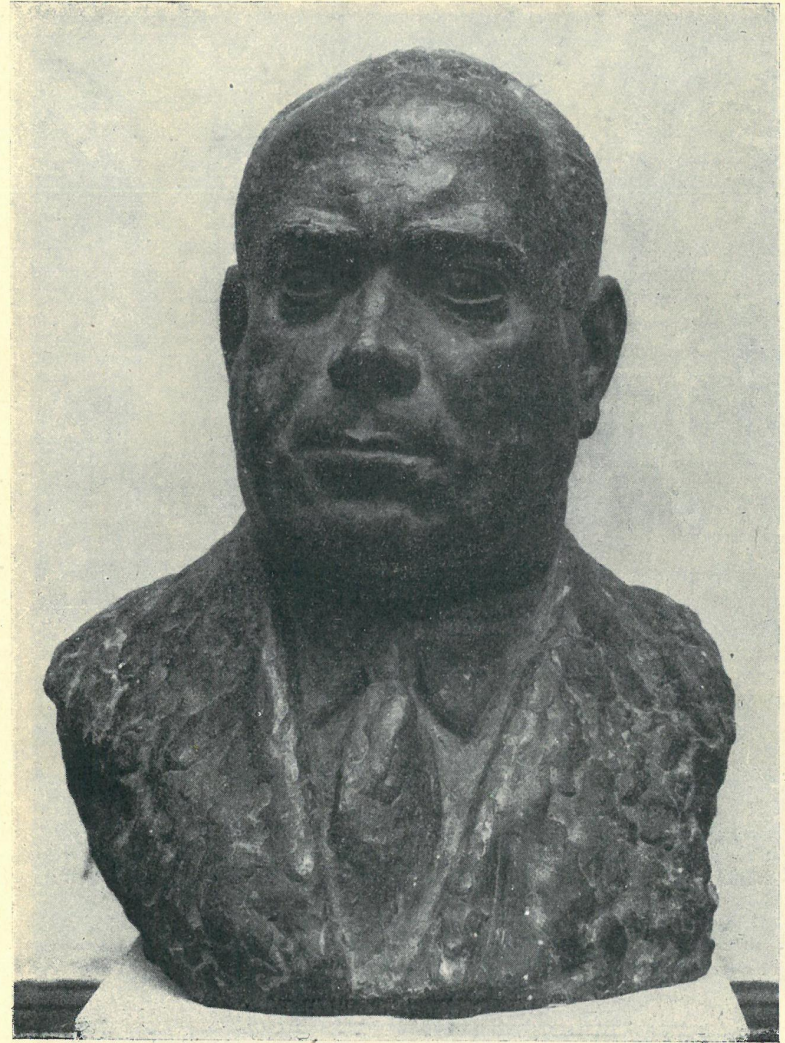
RAJMUND ZIEMSKI

Stary Sącz



ANNA DĘBSKA

Wilczęta



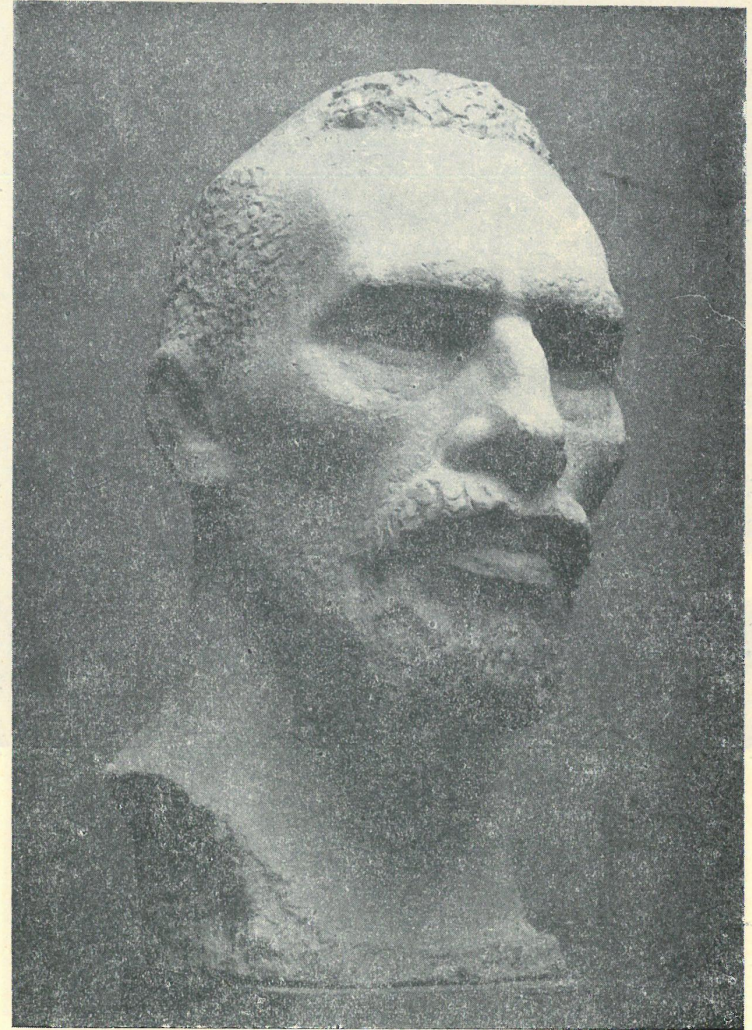
FRANCISZEK HABDAS

Portret



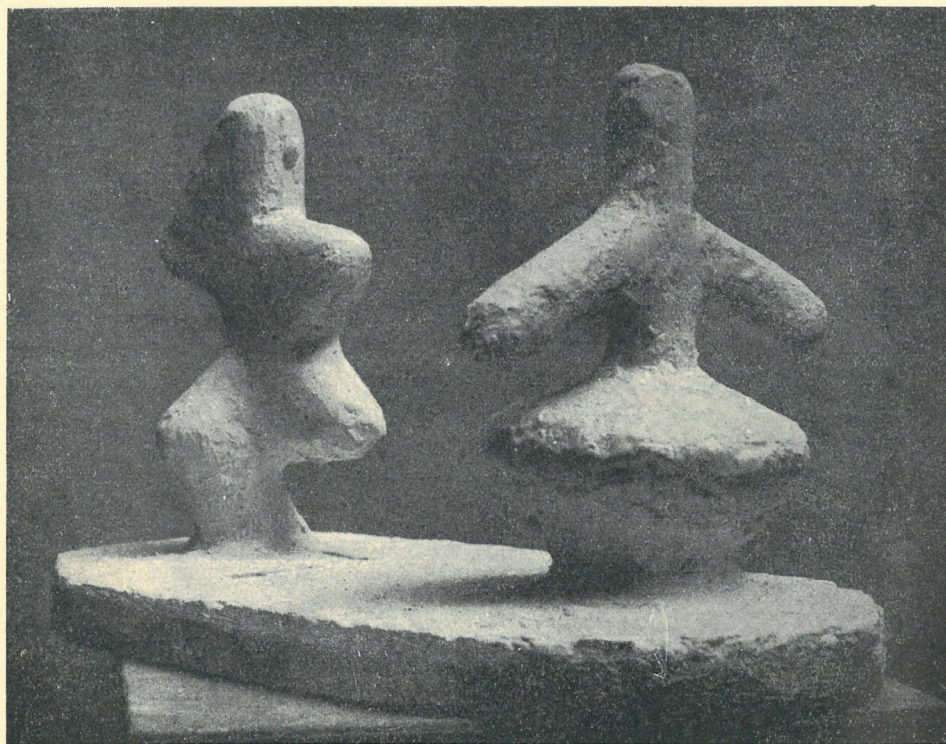
WIKTORIA ILJIN

Portret malarki



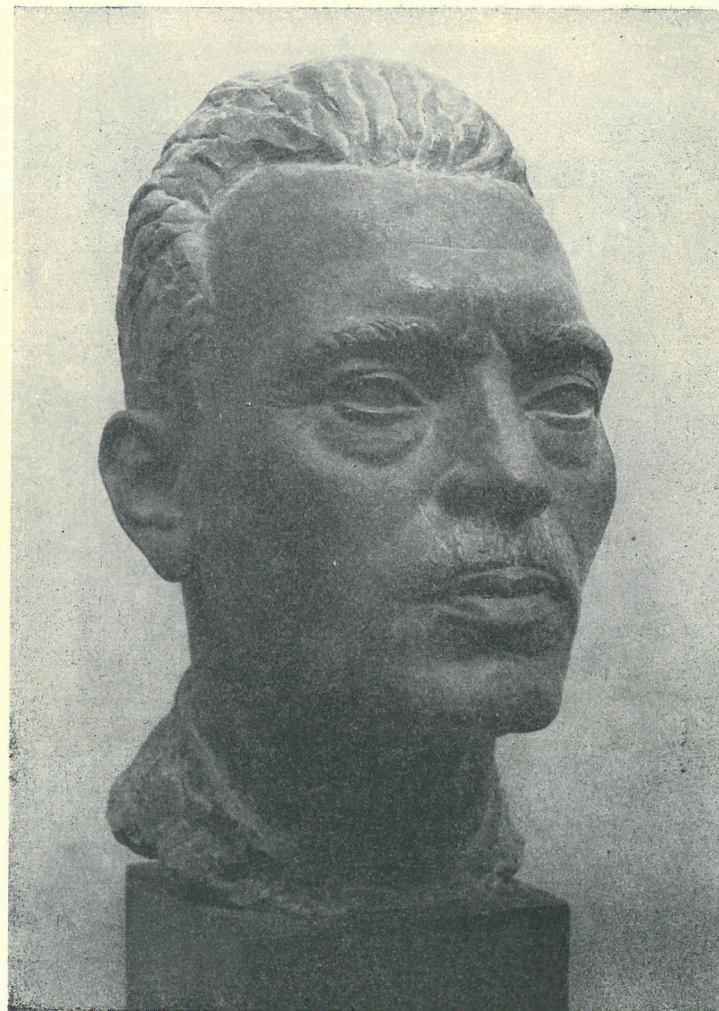
ALFONS KARNY

Van Gogh



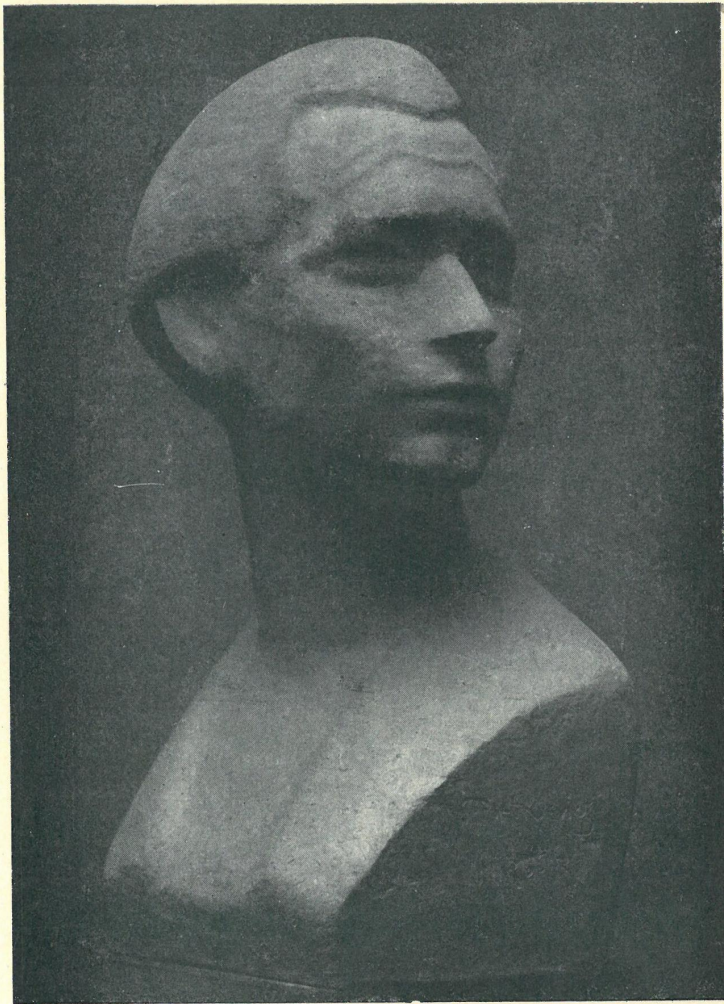
WINCENTY KASPRZYCKI

Taniec



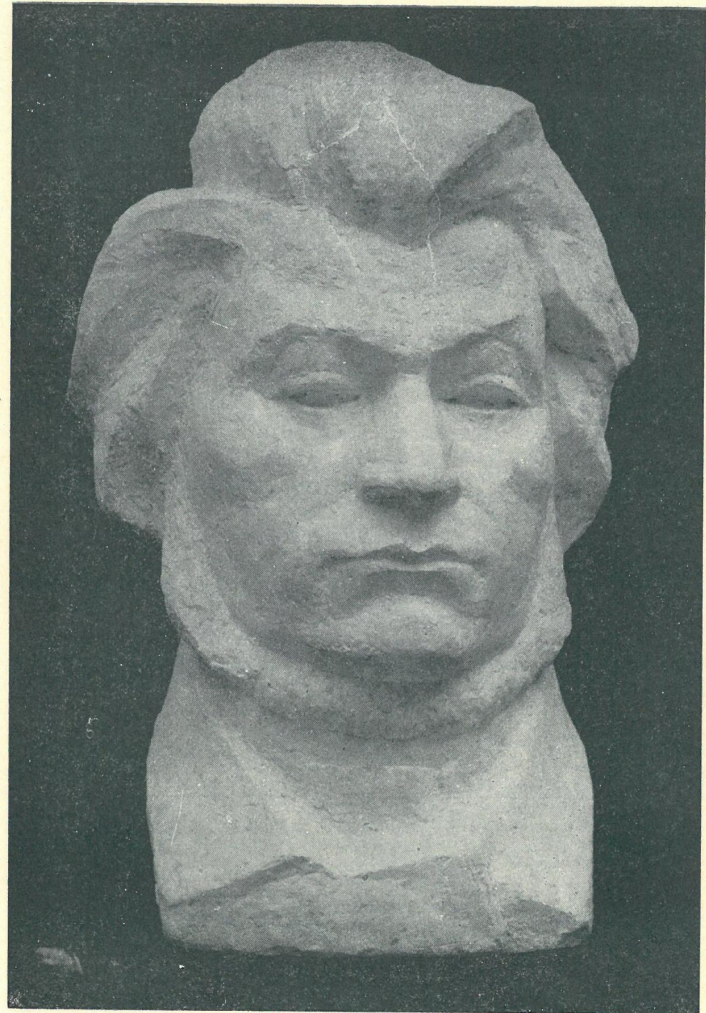
MARIAN KURJATA

Portret lekarza



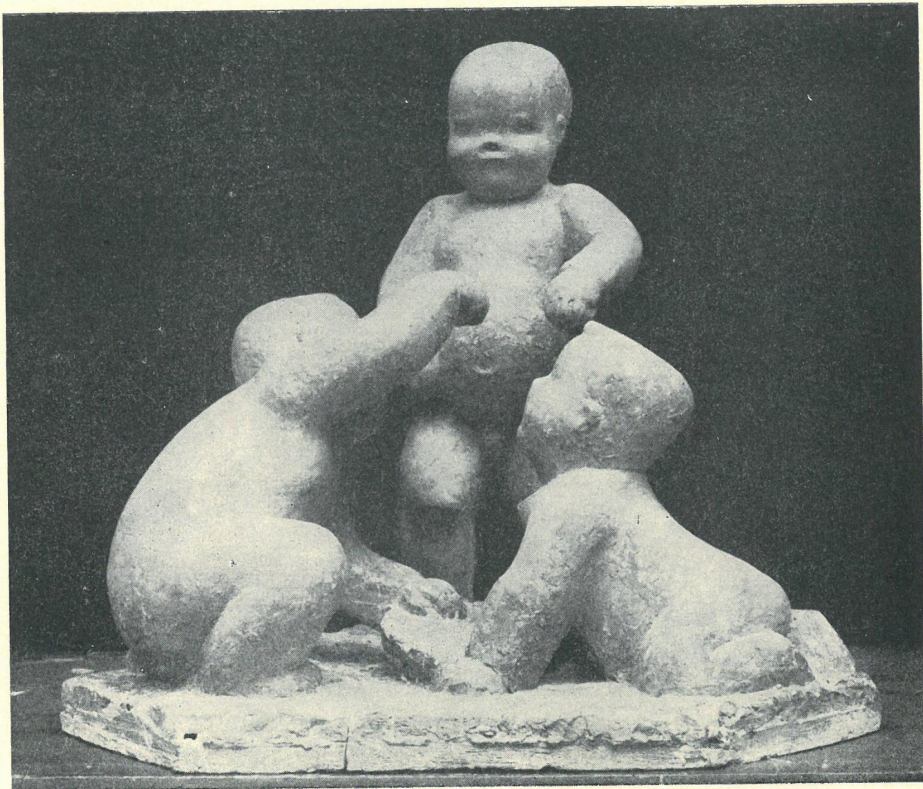
KAZIMIERZ PIETKIEWICZ

Malarz



METODY SOWA

Mickiewicz



BARBARA STRYNKIEWICZ

Dzieci



FRANCISZEK STRYNKIEWICZ

Głowa chłopki



ALINA SZAPOCZNIKOW

Pomnik dla spalonego miasta — Warszawa 1944



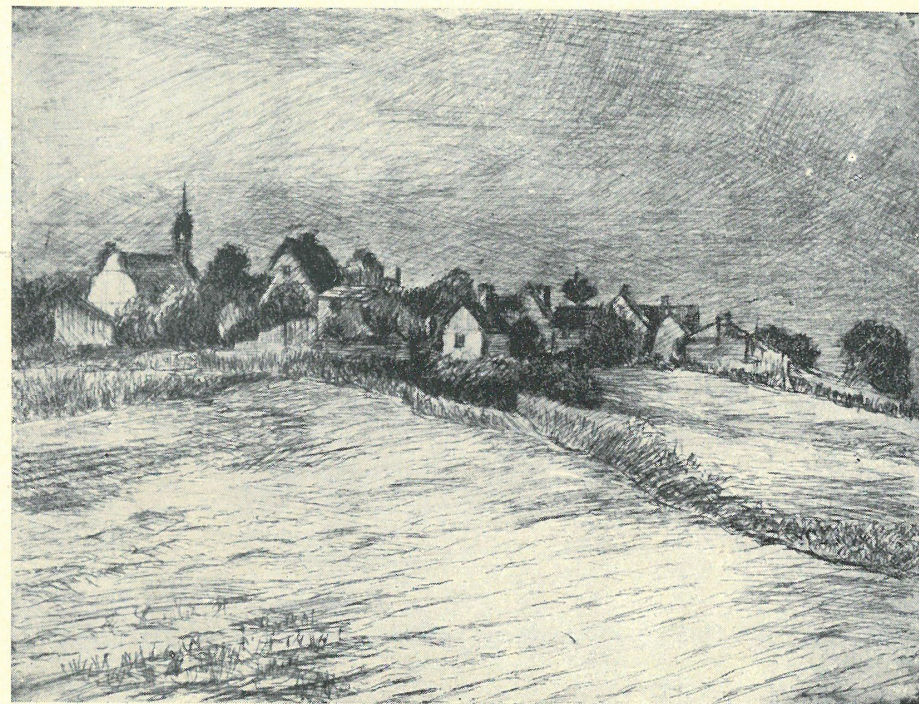
ZOFIA WOŻNA

Nefretete z Żoliborza



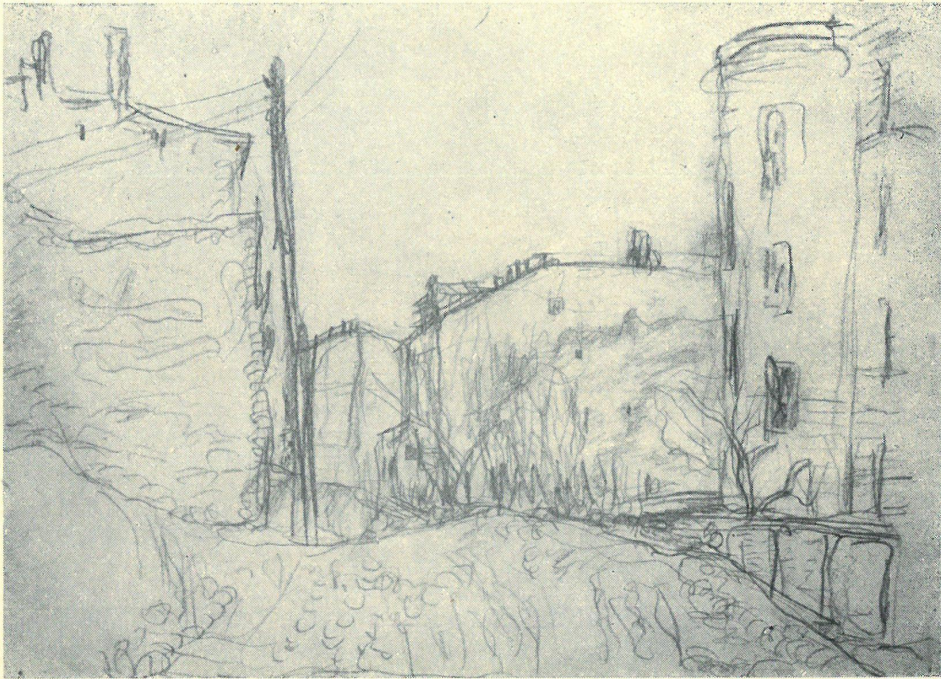
JÓZEF CZERWIŃSKI

Rysunek



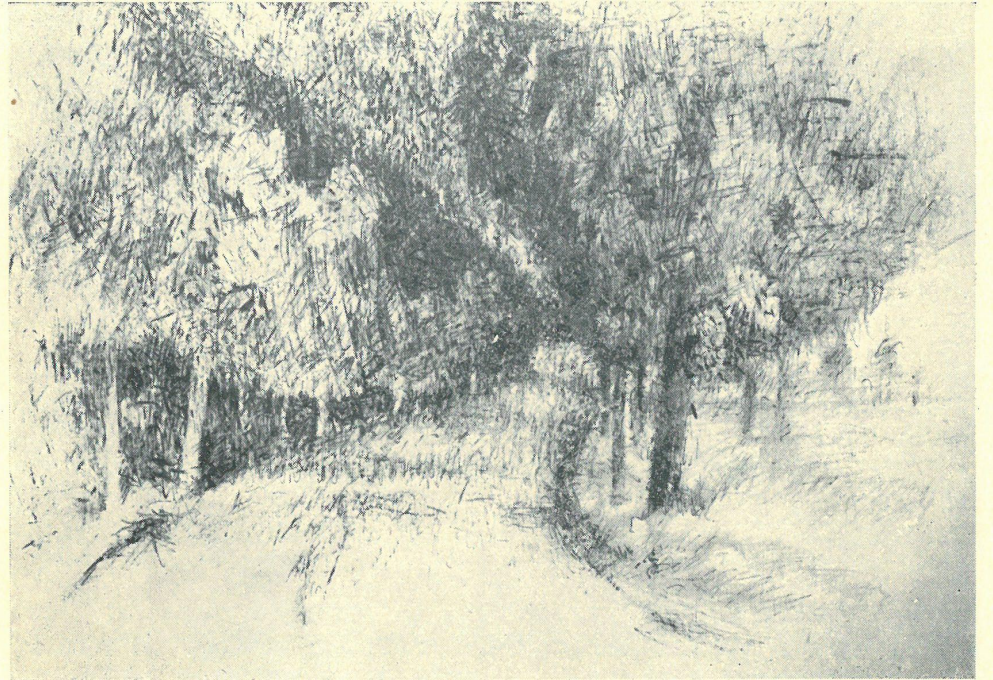
STEFAN DAMSKI

Miasto Zakroczym



LEON ENGELSBURG

Warszawa



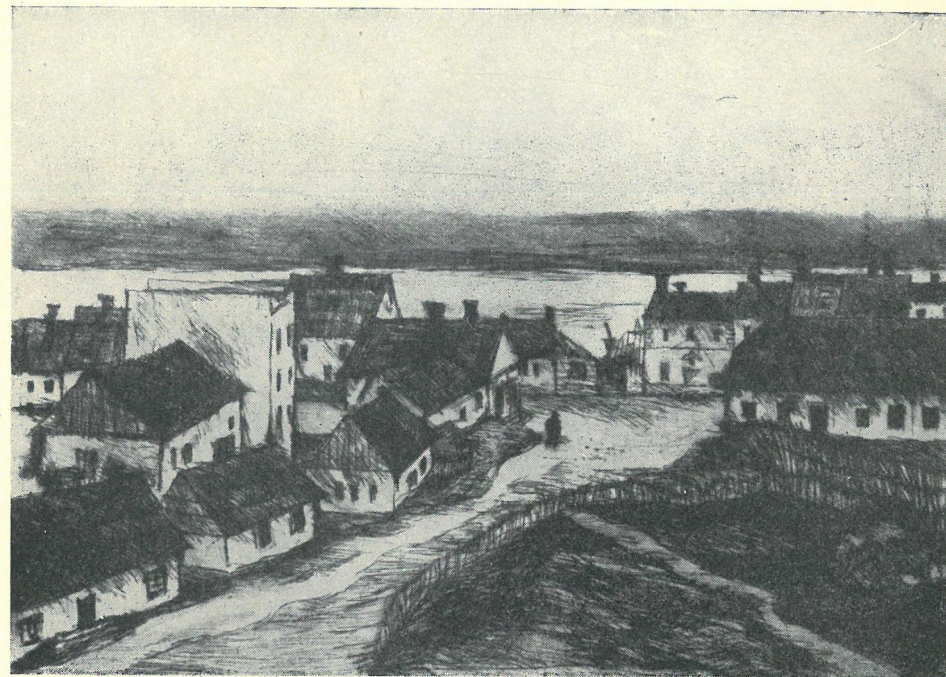
ROMAN GINEYKO

Rysunek



LEONIA JANECKA

Ilustracja do książki Ogarkowej *Leśne doly*



DANUTA KONWICKA

Z cyklu: „Nad Wisłą“



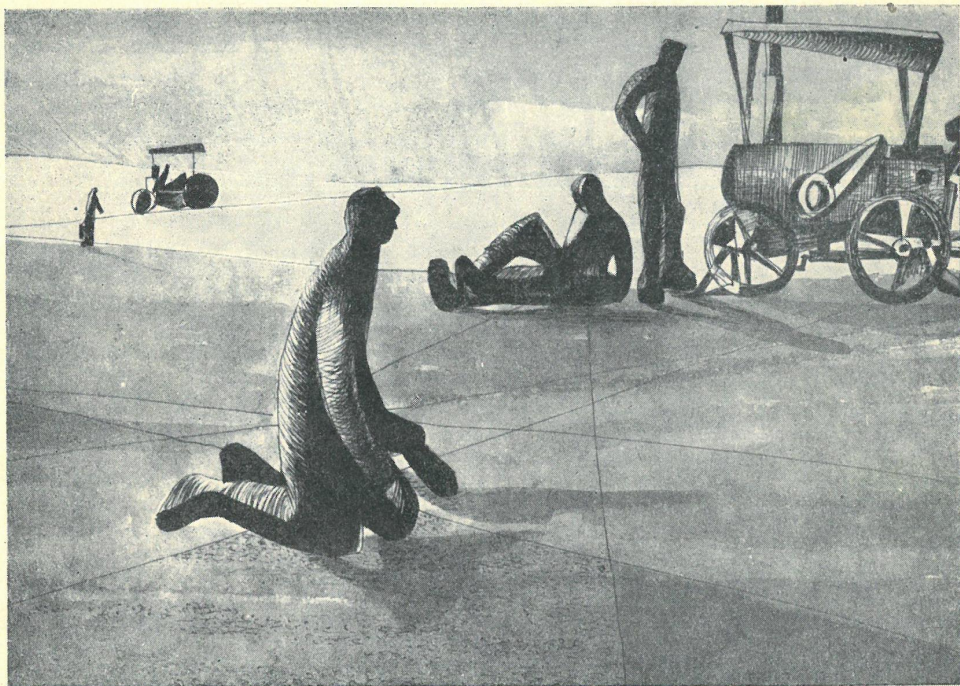
KRYSTYNA ŁOPUSZYŃSKA

Przedmieście



MAREK OBERLÄNDER

Wiciński



ANDRZEJ ZABOROWSKI

Z cyklu: „Drogi będą nowe“.

