

85/1954
zach



Li-Szen-ta
Przedstawik part.
rolnik 10.5

CBWA 1954

Kulisiewicz

TADEUSZ KULISIEWICZ

RYSUNKI Z CHIN
I ZE SZLEMBARKU

1 9 5 4

Organizacja wystaw
CENTRALNE BIURO WYSTAW ARTYSTYCZNYCH

Nakł. 650 egz. Pap. kredowy 70x100, 90 g.
Druk. Prac. Doświad. Akad. Szt. Plast. w Warszawie Zam. Nr 21/54
5-B-80101



Tadeusz Kulisiewicz

Tadeusz Kulisiewicz w ostatniej swojej wystawie przedstawia nam dziś swoją Tekę Chińską, plon zeszłorocznej podróży do Chińskiej Republiki Ludowej. To, że wraz z 30-toma pracami z dalekiej wyprawy, eksponuje również 10 ostatnich swoich prac z rodzimego Szlembarku i piękne ilustracje do poematów Pablo Nerudy i Adama Ważyka — nabiera specyficznej, głęboko ideowej wymowy.

Zrozumienie i gorące umiłowanie człowieka i jego sprawy prowadzi rękę Tadeusza Kulisiewicza w jego wielkiej sztuce. Od indywidualnej wrażliwości artysty do kształtu jego dzieła rozciąga się to, co ludzie zwykli nazywają charakterem, a krytycy artystyczni „wyrazem” — jest to sposób przekazywania swych prawd tym, do których się chce przemawiać. Gorąca ludzka czułość prowadzi rękę Kulisiewicza i prowadzi nieomylnie — ona to pozwala mu przemawiać do nas bezpośrednim i najbardziej intymnym językiem wielkiego artysty, który jest przyjacielem tych, o których mówi, i dla których tworzy.

W naszym świecie najwyższą wartością jest człowiek i jego działanie. Epoka, której najistotniejszym sensem jest prawo wolnego ludzkiego rozwoju, z natury rzeczy podnosi najwyżej ideał bohatera — tego, który idzie naprzód. Od sztuki współczesnej oczekujemy i w sztuce tej z największą siłą przemawiają do nas wizerunki tych, w których ucieleśnia się sens współczesności. Tadeusz Kulisiewicz, wielki portrecista bohaterów, twórca teki „Bojowników o Wolność i Demokrację” — daje nam tym razem znów wielką galerię świetnych wizerunków ludzkich.

Są nimi portrety chińskich robotników i chłopów, portrety przodowników pracy i świetne wizerunki młodzieży nowych Chin.

Najgłębsze zrozumienie ludzkiego losu pozwala Kulisiewiczowi przekazać nam piękno młodych dziewcząt chińskich, demonstrujących pod jedwabnymi sztandarami przed Tian Ań-meń i wielką radość narodu w pięknej scenie ludowego tańca.

Kraj współczesnych Chin jest dla oczu Europejczyka atrakcyjnym cudem, w którym elementy odwiecznej kultury i porywające cechy wielkiego narodu spletają się w oszałamiającą niezwykłość. Łatwo tej niezwykłości ulec i poprzestać na kontemplowaniu ornamentu. Ale Chiny współczesne są dziś krajem pracujących i najbardziej

porywającym jest dziś w Chinach dziejąca się współczesność, tworzy wichry przemiany, który przez ten kraj wieje. Lud chiński przejmując, jak my, całą swoją wielką spuściznę kulturalną — najbardziej jednak porywające jest to, że tworząca się tam współczesność przerasta wszystko, co dawniej było wielkiego w Chinach.

Tadeusz Kulisiewicz zobaczył, odczuł i całą siłą swojej wielkiej sztuki przekazuje nam tę prawdę.

I urzekający pejzaż chiński przemawia do nas w grafikach Kulisiewicza swym niezwykłym pięknem — dlatego, że tak głęboko przeżyty jest ciepłem ludzkiego spojrzenia. Wielkie chińskie niebo zawisa nad wioskami chłopów, nad polami ryżu, światło chińskiego słońca oświetla pracę rolników, lub milion pracujący przy tamie nad Wielką Hoang-Ho — tak samo, jak nad Szlembarkiem.

I bratem chińskiego bohatera i przodownika pracy, jest Józek ze Szlembarku, który opuścił wieś i studiuje w technikum górniczym w Zabrze i siostrą pięknej Lie Fon-lie jest pełna charakteru Barbara, która poszła ze Szlembarku do szkoły rolniczej. W wielkiej piękności pracach Tadeusza Kulisiewicza, głęboko i istotnie odbija się braterstwo naszego świata i sens naszych dni. Ludzkie głębokie zrozumienie współczesności pozwala Kulisiewiczowi odnaleźć najsubtelniejszą linię rysunku, najśmielsze pociągnięcie pędzla, najcelniejszy wyraz kompozycji — jednocześnie ustalając całą jego niepowtarzalną indywidualność twórczą.

Realizm Tadeusza Kulisiewicza nie jest realizmem zdawkowym — jest realizmem wielkim przez wielki ładunek współczesnego, bliskiego nam humanizmu.

Jan Wilczek

RYSUNKI Z CHIN

1. Liu Uan-ti, Przodownica pracy	28 · 21
2. Dżonka	24 · 29
3. Praca na wsi	21 · 28
4. Bohater pracy, rolnik Gen Czan-so	31 · 21
5. Manifestacja żałobna przy grobie bohaterki Liu Hou-uań	28 · 35
6. Rybacy na jeziorze	26 · 35
7. Dziewczyny	36 · 30
8. Miasteczko	25 · 35
9. Pola ryżowe w deszczu	27 · 35
10. Ju Kuan-szio, matka Armii Ludowej	28 · 26
11. Sztandary przed Tian Ań-meń	32 · 35
12. Teatr na froncie w Korei	28 · 36
13. Dzieci na koloniach	28 · 24
14. Kao Iu-pao, poeta, żołnierz Armii Ludowej	34 · 25
15. Wieś nad wodą	24 · 35

16. Przodownik pracy, hutnik Wan Huej-in	33 · 27
17. Tama na rzece Hoang-ho	26 · 31
18. Krajobraz z południowych Chin	26 · 35
19. Prace przy regulacji rzeki	33 · 34
20. Robotnica Li Fou-lie, studentka Uniwersytetu w Pekinie	34 · 26
21. Sztandary	30 · 35
22. Kolumna przed Tian An-meń	32 · 26
23. Kopanie kanału (walka z posuchą)	28 · 33
24. Dom wypoczynkowy dla robotników	26 · 34
25. Łodzie na rzece	22 · 29
26. Jezioro w Pałacu Letnim	27 · 35
27 — 36. Rysunki do poematu Pablo Nerudy „Chiny”	
37 — 46. Rysunki do wierszy Adama Ważyka „Widziałem Krajinę Środka”	

RYSUNKI ZE SZLEMBARKU

47. Hanka	27 · 26
48. Głowa kobiety	21 · 19
49. Celinka	22 · 26
50. Barbara	30 · 25
51. Bracia	22 · 29
52. Chłopiec	31 · 26
53. Józek	35 · 26
54. Krajobraz ze Szlembarku	27 · 35
55. Widok na dolinę Białki	23 · 30
56. Brzegi nad Dunajcem	26 · 33
57. Dolina Dunajca	21 · 29
58. Widok na Dębno	21 · 30
59. Portret dziewczynki	28 · 21
60. Szlembark	27 · 35
61. Brzegi nad Dunajcem	22 · 29

PRACE PRZY REGULACJI RZĘKI



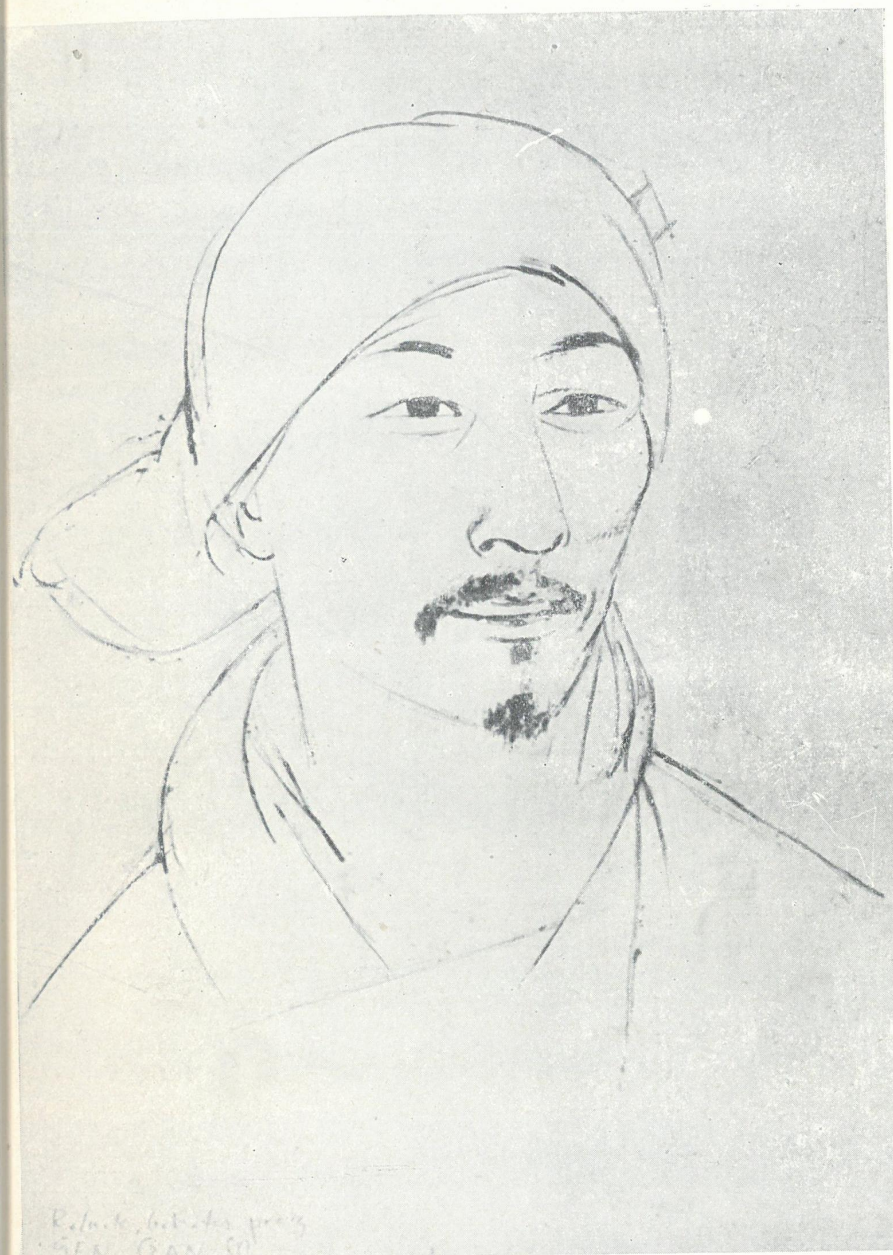
LIU UAN—TI, PRZODOWNICA PRACY



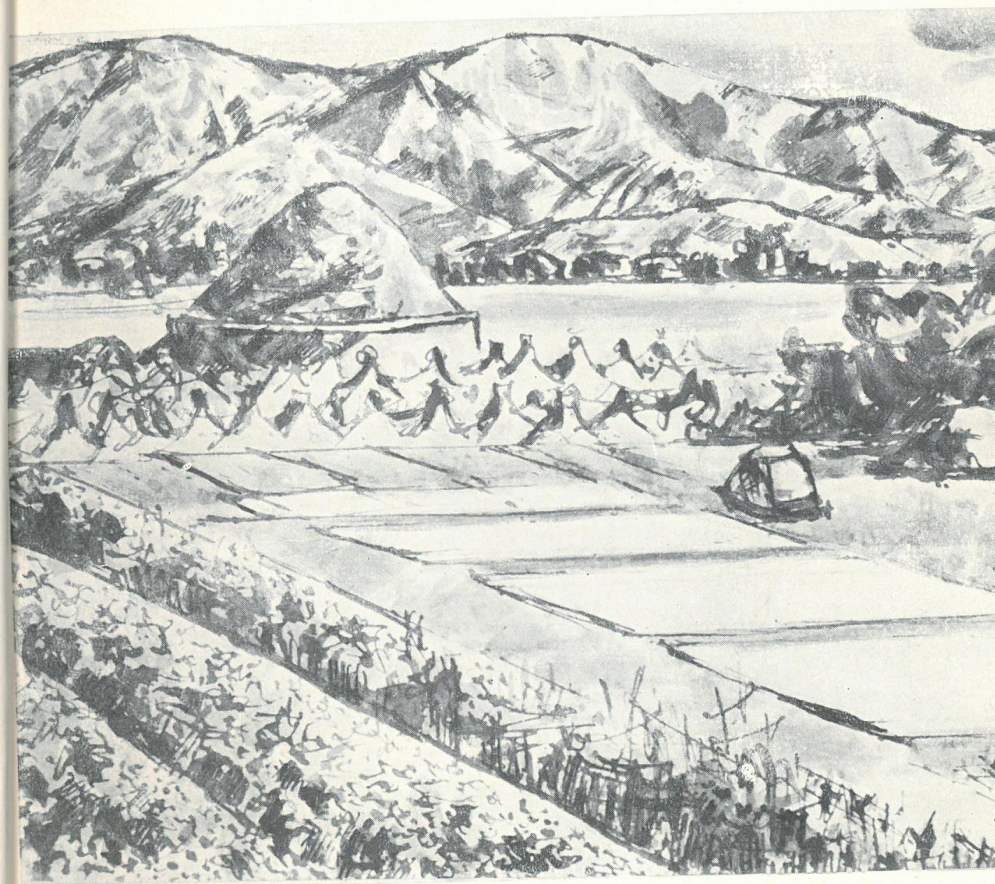
MANIFESTACJA ŻAŁOBNA PRZY GROBIE BOHATERKI
LIU HOU-UAN



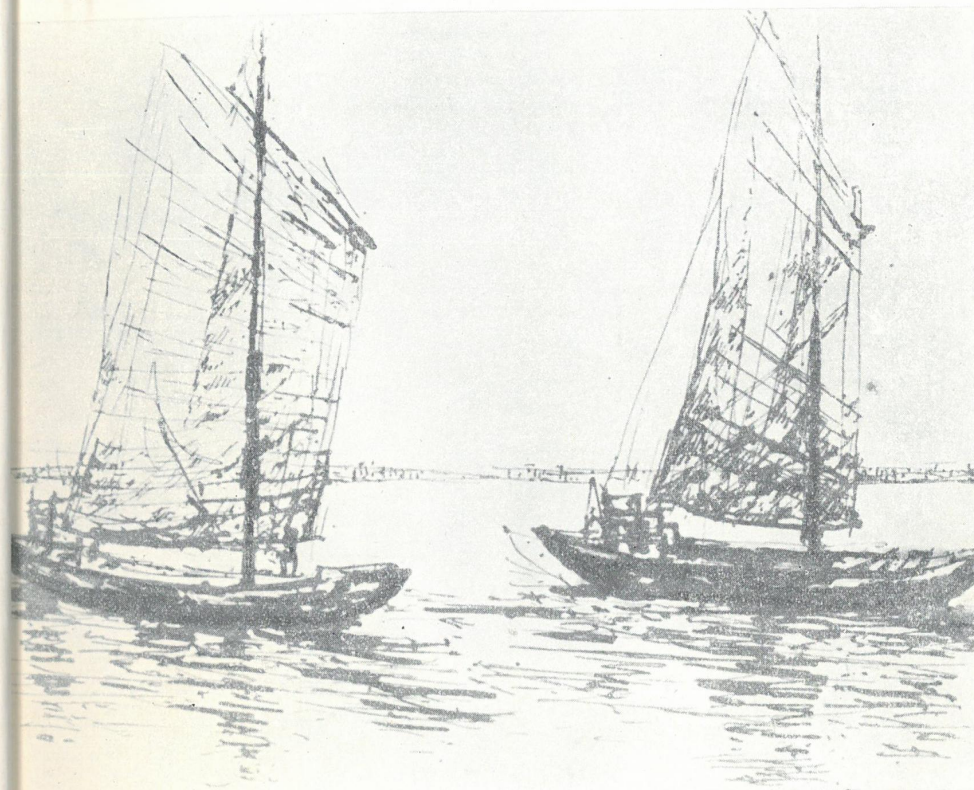
BOHATER PRACY, ROLNIK GEN CZAN - SO



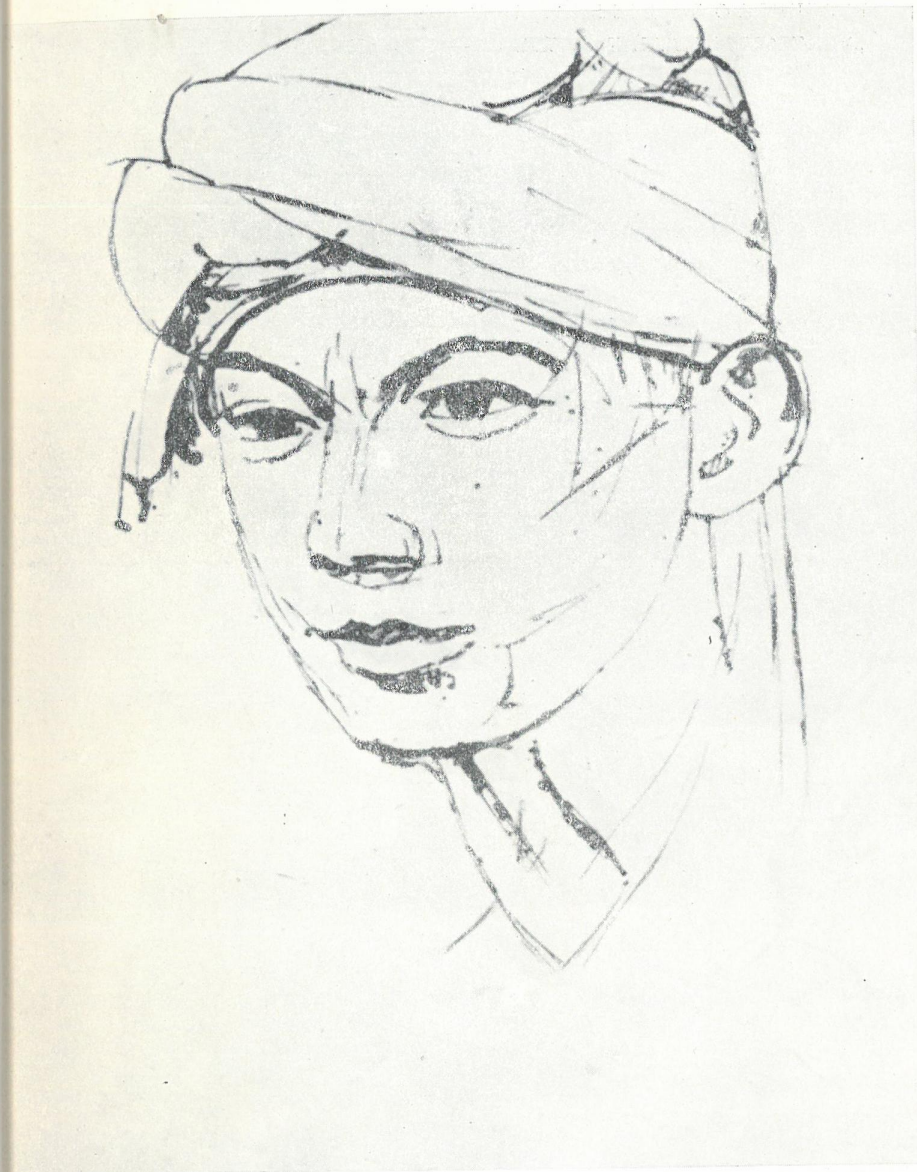
KRAJOBRAZ Z POŁUDNIOWYCH CHIN



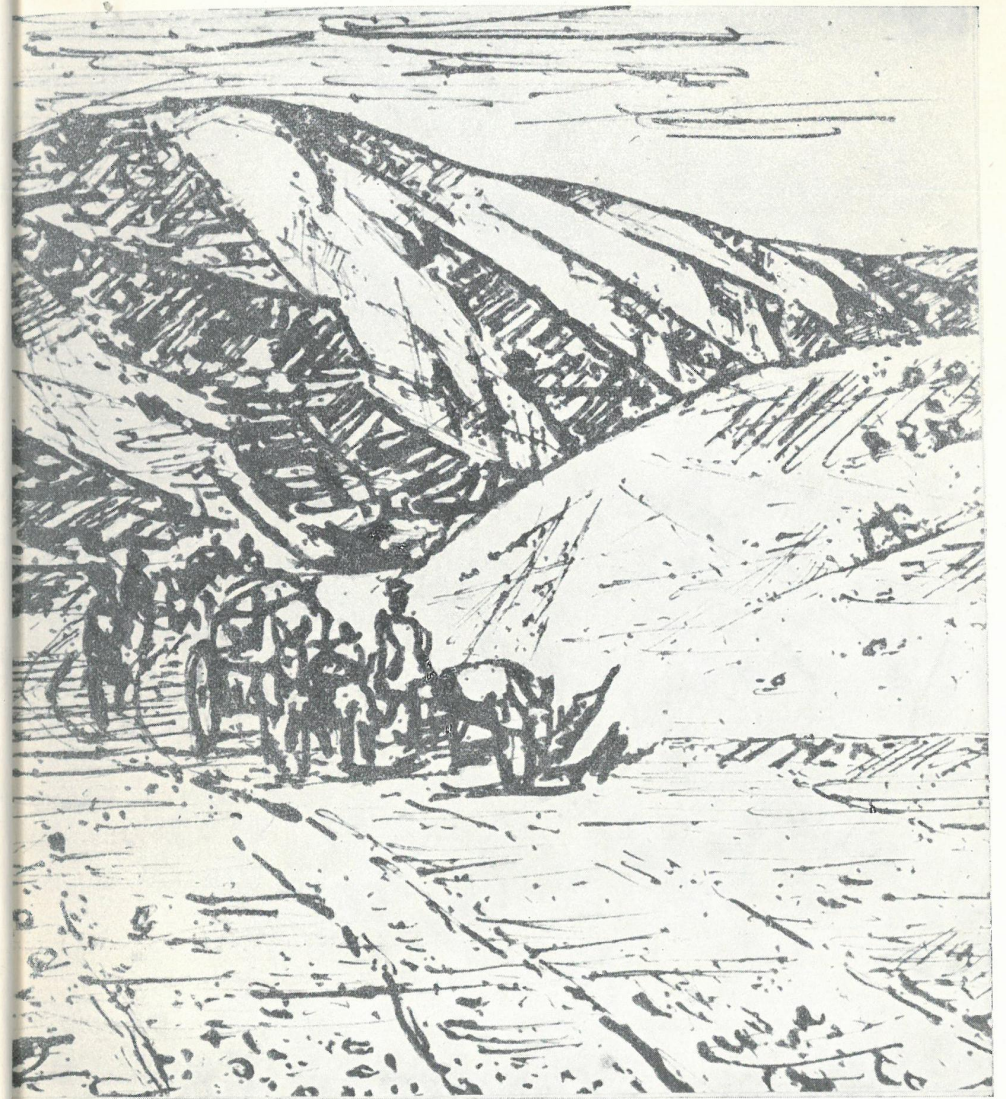
RYSUNKI DO POEMATU PABLO NERUDY „CHINY“
DŻONKI NA RZECE



RYSUNKI DO POEMATU PABLO NERUDY „CHINY“
GŁOWA PARTYZANTA



RYSUNKI DO WIERSZY ADAMA WAŻYKA
„WIDZIAŁEM KRAINĘ ŚRODKA“ — KRAJOBRAZ GÓRSKI



HANKA



