

Z W I A Z E K P O L S K I C H A R T Y S T Ó W P L A S T Y K Ó W
C E N T R A L N E B I U R O W Y S T A W A R T Y S T Y C Z N Y C H

438/1962
zach

rajmund
pietkiewicz
wystawa
obrazów

S O P O T 1 0 . M A R C A - 4 . K W I E T N I A 1 9 6 2

SPIS PRAC: (OLEJ NA PŁÓTNIE) 1. PEJZAŻ GDAŃSKI 1959 r. 35×32 ● 2. PEJZAŻ GDAŃSKI 1961 r. 41×32 ● 3. KWIATY W BIAŁYM DZBANUSZKU 1961 r. 41×32 ● 4. DZIEWCZYNA Z KWIATAMI 1959 r. 36×61 ● 5. PEJZAŻ GDAŃSKI 1958 r. 35×32 ● 6. PEJZAŻ GDAŃSKI ZIMOWY 1959 r. 43×31 ● 7. PORTRET KOBIETY NA TLE MORZA 1961 r. 32×28 ● 8. NEHEMIASZ BUDUJE MURY JERUZALEM 1961 r. 57×58 ● 9. PORTRET KOBIETY 1961 r. 40,5×38 ● 10. DON KICHOT 1961 r. 57×87 ● 11. AKT SIEDZĄCY 1961 r. 56×64 ● 12. PRZYGODA Z CHARLIE CHAPLINEM 1961 r. 142×141 ● 13. SCENA BIBLIJNA 1961 r. 54×80,5 ● 14. STUDIUM AKTU 1961 r. 52×72 ● 15. KWIACIARKA 1961 r. 75×98 ● 16. JEZABEL 1960 r. 150×200 ● 17. PEJZAŻ DESZCZOWY 1961 r. 45×54 ● 18. SCENA BIBLIJNA 1961 r. 30×39 ● 19. PEJZAŻ GDAŃSKI 1961 r. 35×29. ● 20. PEJZAŻ KRYMSKI 1960 r. 81×60 ● 21. PEJZAŻ KRYMSKI 1960 r. 32,5×34 ● 22. STUDIUM AKTU 1961 r. 49×64 ● 23. PEJZAŻ DESZCZOWY Z KWIATAMI 1961 r. 59×72 ● 24. ZAMIEĆ 1961 r. 39×29 ● 25. KWIATY 1961 r. 55×45 ● 26. PEJZAŻ KRYMSKI 1960 r. 36×31 ● 27. PEJZAŻ KRYMSKI 1960 r. 49×48 ● 28. WIECZÓR WIGILIJNY 1959 r. 60×81 ● 29. PEJZAŻ GDAŃSKI 1958 r. 50×40 ● 30. PEJZAŻ GDAŃSKI 1959 r. 46×45 ● 31. JABŁKA 1959 r. 39×53 ● 32. JABŁKA 1959 r. 45×45 ● 33. PEJZAŻ GDAŃSKI 1959 r. 50×65 ● 34. PEJZAŻ GDAŃSKI 1958 r. 45×54 ● 35. KWIATY 1960 r. 34×50 ● 36. PEJZAŻ KRYMSKI 1960 r. 38×32 ● 37. PEJZAŻ KRYMSKI 1960 r. 37×37 ● 38. PEJZAŻ GDAŃSKI 1959 r. 53×45 ● 39. JABŁKA 1959 r. 64×56 ● 40. PEJZAŻ GDAŃSKI 1959 r. 73×50 ● 41. PEJZAŻ GDAŃSKI 1959 r. 46×32 ● 42. PEJZAŻ KRYMSKI 1960 r. 81×60 ● 43. SCENA BIBLIJNA 1961 r. 32,5×46,5 ● 44. PEJZAŻ GDAŃSKI 1959 r. 80×67 ● 45. PEJZAŻ DESZCZOWY 1959 r. 48×39 ● 46. JABŁKA 1959 r. 76,5×69 ● 47. OSTATNI DZIEŃ POTOPU 1961 r. 80×66 ● 48. UCIECZKA LOTA 1959 r. 47×40 ● 49. POLNE KWIATY 1961 r. 54×45 ● 50. LAS 1961 r. 56×70 ● 51. TRAMWAJ 1960 r. 95×130 ● 52. MARTWA NATURA Z CZEREŚNIAMI 1959 r. ● 53. PEJZAŻ GDAŃSKI LATO 59 1959 r. 45×54 ● 54. PEJZAŻ GDAŃSKI Z PADAJĄCYM ŚNIEGIEM 1959 r. 45×54 ● 55. PEJZAŻ GDAŃSKI 1958 r. 45×54 ● 56. PEJZAŻ DESZCZOWY 1959 r. 45×54 ● 57. PEJZAŻ GDAŃSKI 1958 r. ● 58. ŚNIADANIE 86×80 ● 59. DOKTOR FAUST 142×142 ● 60. STACJA KOLEJOWA M. W DZIEŃ NIEPOGODY 115×130 ● 61. MARTWA NATURA 60×72 ● 62. ZIMA 54×65 ● 63. PORTRET ŻONY 1959 r. 46×60 ● 64. KOMPOZYCJA 150×200 ● ORAZ 65—89 25 PASTELI WYKONANYCH W CZASIE POBYTU NA KRYMIE 1960 r. 28×20 ●

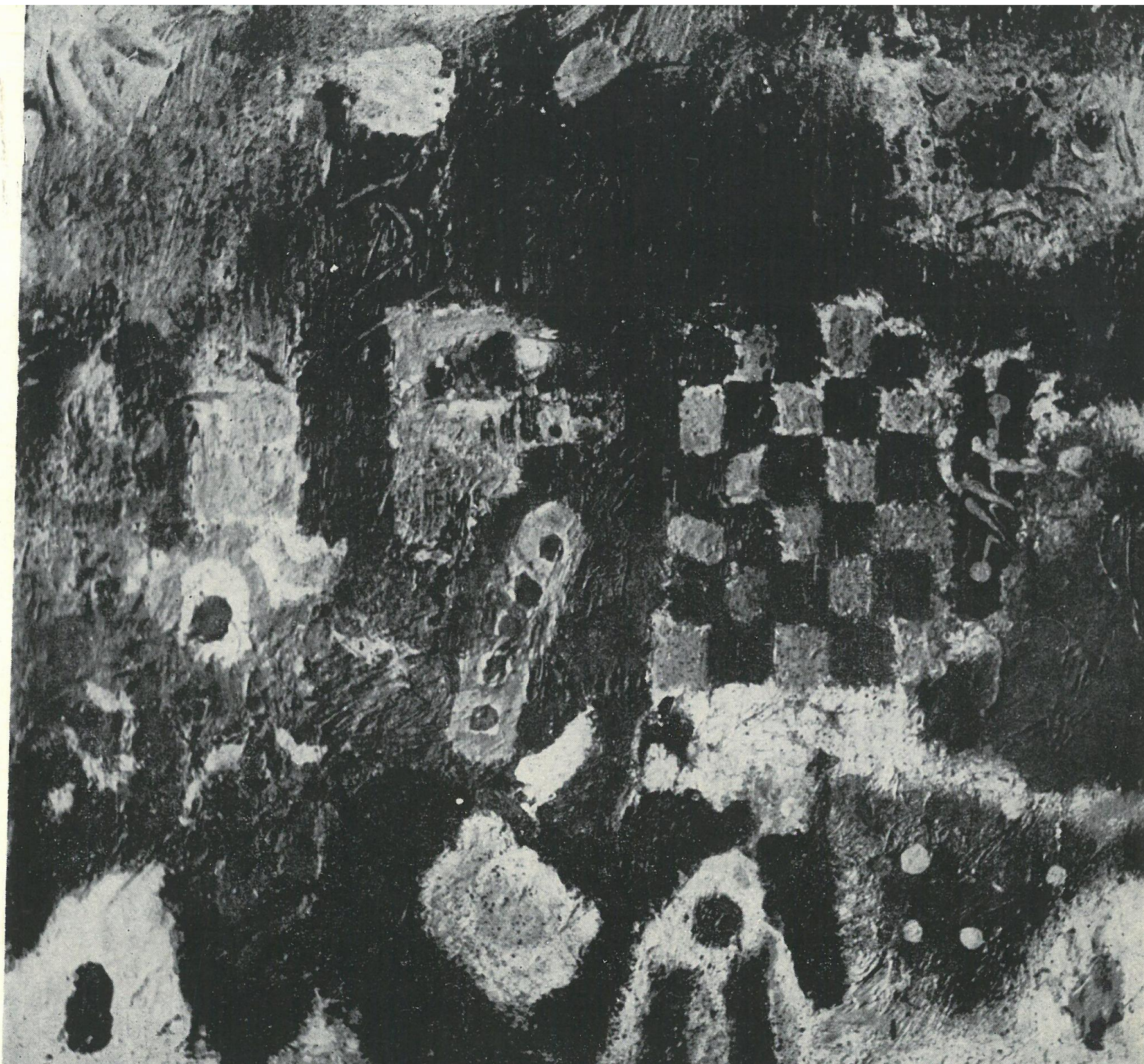


17. pejzaż deszczowy

4. dziewczyna z kwiatami



30. pejzaż gdański

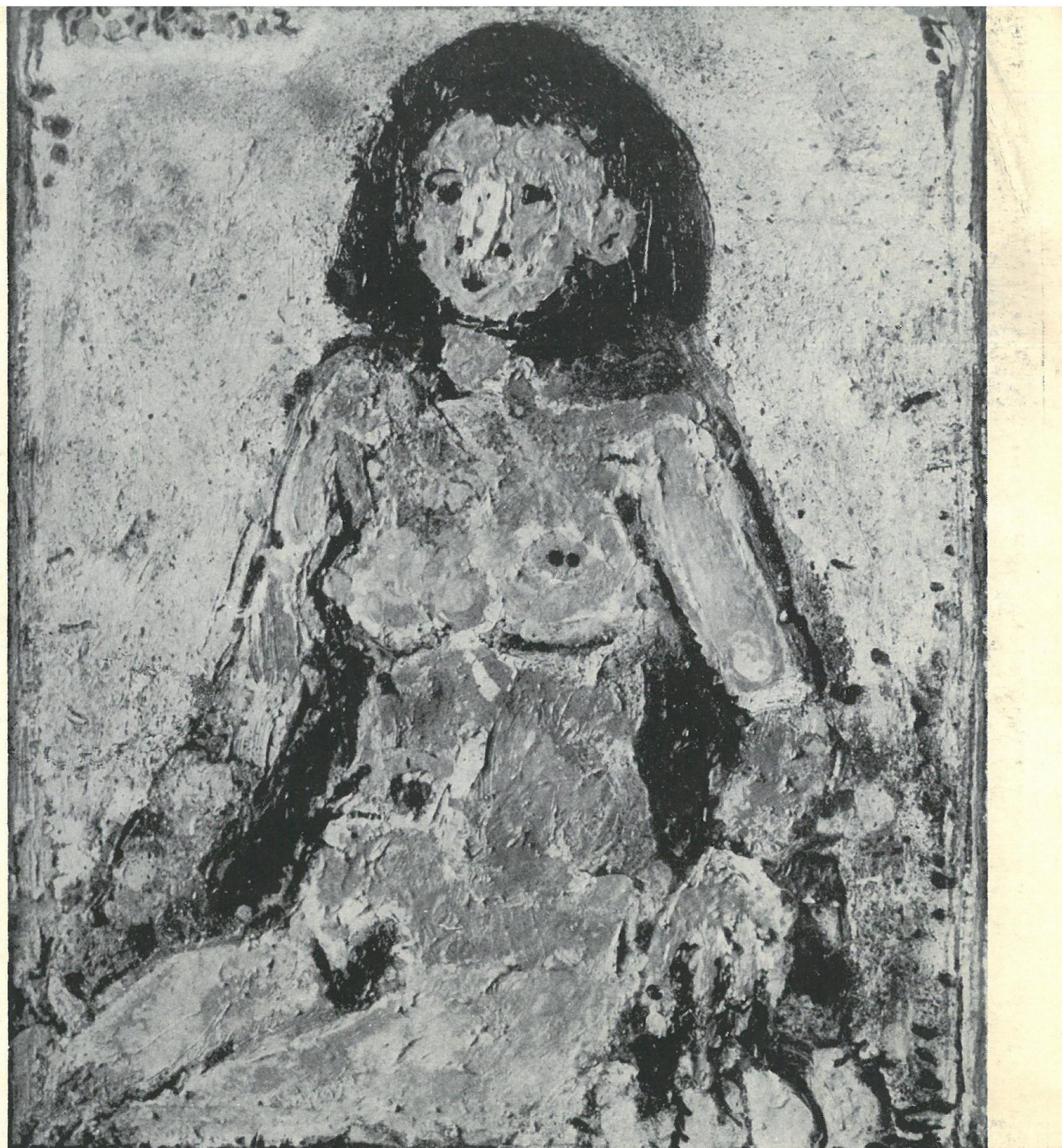




28. wieczór wigilijny

11. akt siedzący

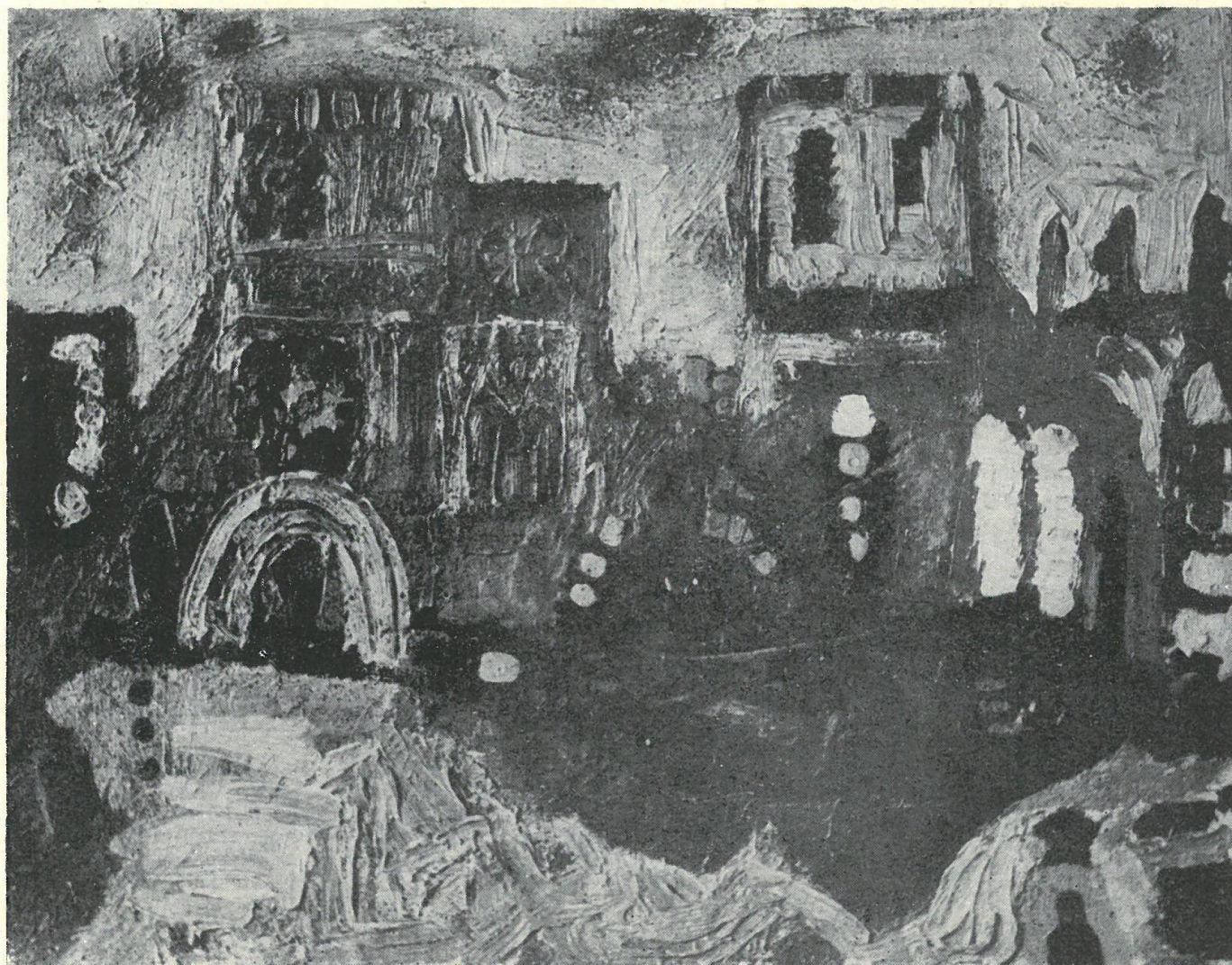
28. wieczór wigilijny



11. akt siedzący



29. pejzaž gdański



13. scena biblijna

13. scena biblijna

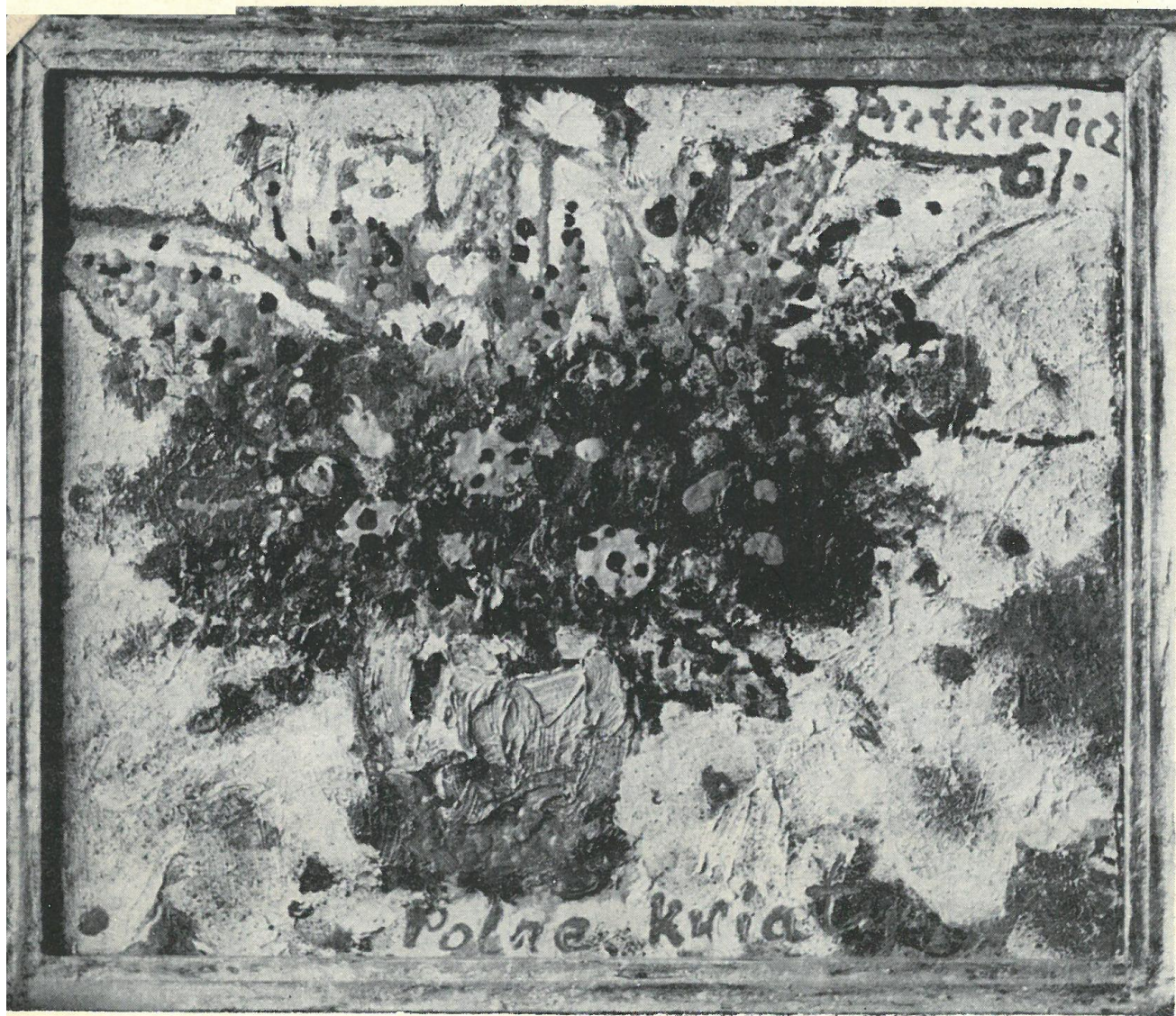




26. pejzaž krymski

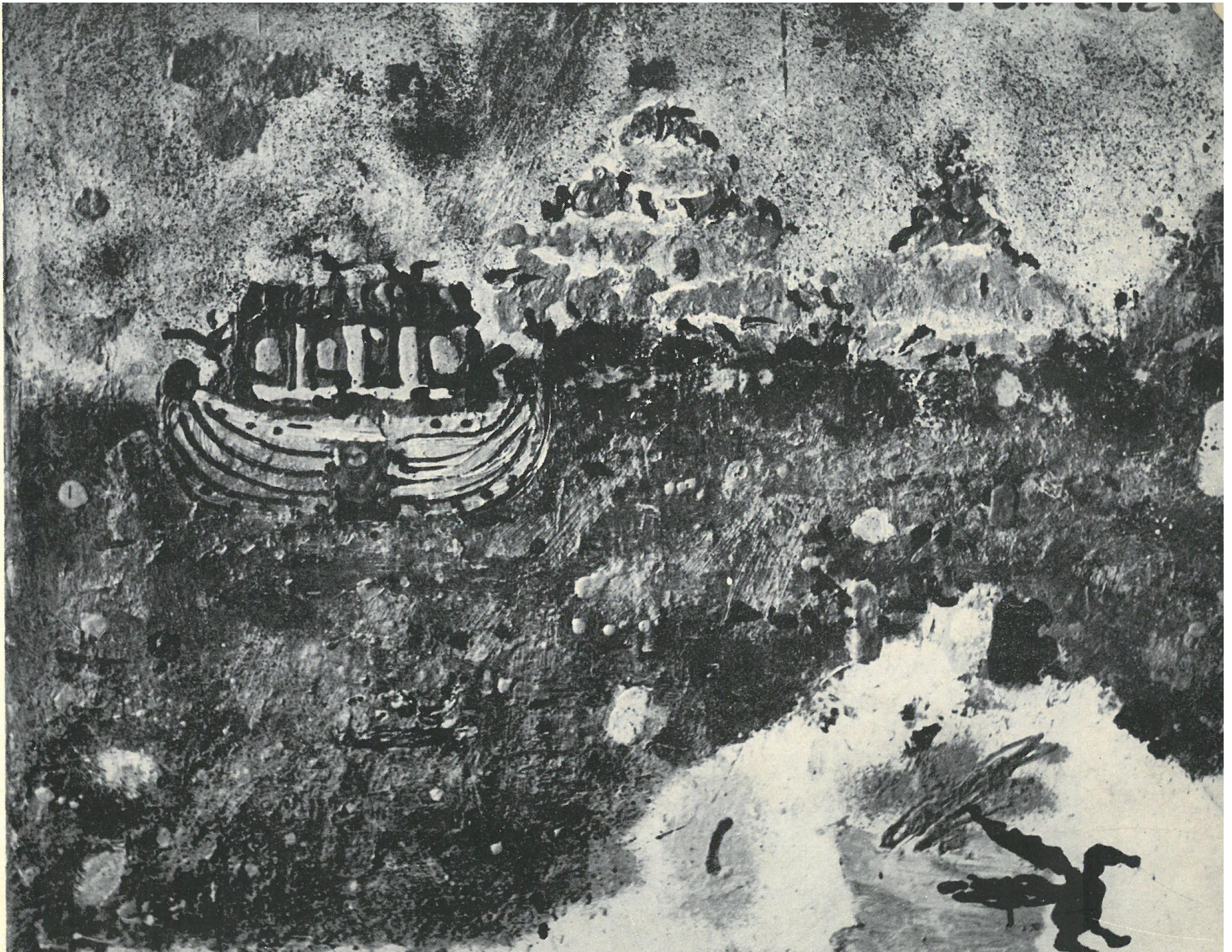


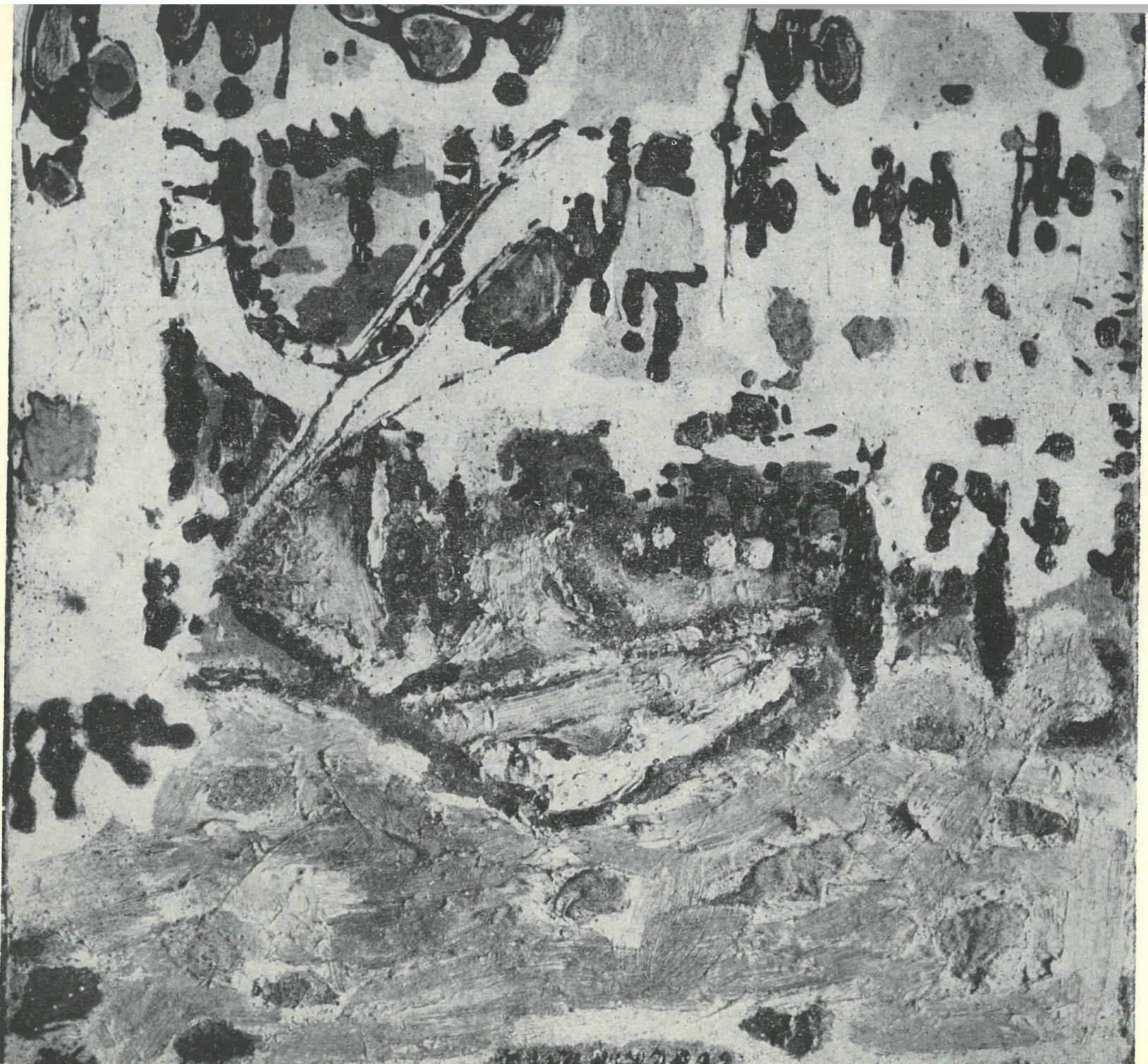
50. Las



47. ostatni dzień potopu

49. polne kwiaty





8. nehemiasz buduje mury jeruzalem

