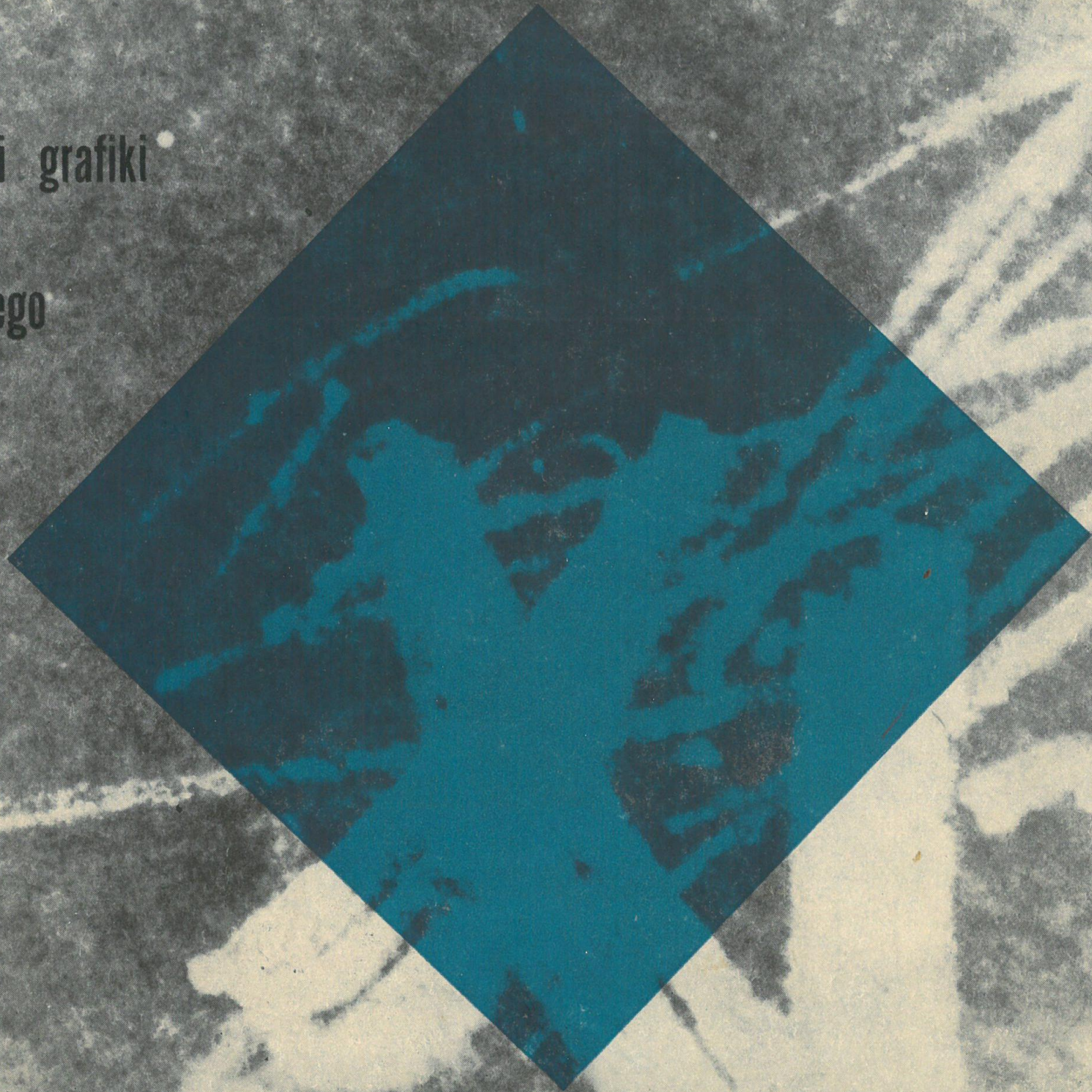


wystawa  
malarstwa i grafiki  
okręgu  
warszawskiego  
ZPAP





**XI** Związek  
wystawa Polskich  
malarstwa i grafiki Artystów  
okregu Plastyków  
warszawskiego Centralne  
ZPAP Biuro  
Wystaw  
Artystycznych

**grudzień 1966**

Warszawa  
„Zachęta“  
plac Małachowskiego 3



**KOMISJA KWALIFIKACYJNA**

**Przewodniczący**      **Juliusz Studnicki**  
**Wiceprzewodniczący**      **Stefan Gierowski**  
   **Andrzej Strumiłło**  
  
**Członkowie**              **Przemysław Brykalski**  
   **Henryk Musiałowicz**  
   **Juliusz Narzyński**  
   **Helena Walicka**  
   **Aleksander Winnicki**  
  
**Komisarz wystawy**      **Edmund Burke**

**MMA**



**LARSTWO**



**Zdzisław ADAMSKI**

Warszawa, Wolska 111 bl. VIII m 32

1. Panna młoda i muzykanci, olej, 102×127

**Anna ANDREEFF**

Warszawa, al. Armii Ludowej 6 m 143

2. Portret matki, 1966, olej, 80×60

**Maria ANTOSZKIEWICZ**

Warszawa, Karpińskiego 12

3. Martwa natura w nocy, 1966, olej, 130×90

**Mieczysław ANTUSZEWICZ**

Warszawa, Braci Żaluskich 4 m 5

4. Lodowiec, 1965, olej, 72×100  
wł. prywatna
5. Dolina, 1965, technika mieszana, 65×80

**Eugeniusz ARCT**

Warszawa, Walecznych 7 m 3

6. Pejzaż z Kazimierza, 1966, olej, 55×66

**Stanisław BATYCKI**

Zyrardów, 1 Maja 78 m 29

7. Domy nad Wisłą, olej, 65×81

**Jerzy BAURSKI**

Warszawa, Szarotki 10 m 16

8. Polska zima, olej, 51×101

**Jan BETLEY**

Warszawa, Nowolipki 34 m 4

9. Pejzaż, 1966, olej, 46×61
10. Pejzaż podgórski, 1966, olej, 60×80
11. Nowy Targ, 1966, olej, 46×61

**Ryszard BIELECKI**

Warszawa, Francuska 49 m 20

12. Markizy, olej, 100×80

**Wanda BOBROWSKA**

Warszawa, Okólnik 11 m 10

13. Studium portretowe, olej, 48×35

**Jadwiga BOGACKA**

Warszawa, Tamka 49 m 61

14. Pejzaż z Kazimierza, olej, 65×81
15. W plenerze, olej, 50×70

**Antoni BORATYŃSKI**

Warszawa, Armii Ludowej 6 m 73a

16. Dwie postacie, 1965, tempera, 50×60
17. Krowy, 1966, tempera, 60×60

**Barbara BOROWSKA**

Warszawa, Górnośląska 16 m 6

18. Paryż I, 1966, olej, 64×80
19. Paryż II, 1966, olej, 55×46

**Elżbieta BORS**

Warszawa, Dygasińskiego 66 m 2

20. Portret pana M., 1965, olej, 120×165
21. Martwa natura, 1966, olej, 100×148

**Ryszard BORS**

Warszawa, Dygasińskiego 66 m 2

22. Piaskarze, 1964, olej, 55×72
23. Motyw z Kazimierza I, 1965, olej, 64×80

**Stefania BRANDT**

Warszawa, Marszałkowska 136 m 54

24. Portret własny, olej, 62×35

**Józef Stanisław BROSKIEWICZ**

Warszawa, Tarczyńska 3a m 14

25. Spojrzenie, 1966, olej, 100×100
26. Pejzaż, 1966, olej, 100×120

**Krzyszyna BRZECHWA**

Warszawa, Archiwalna 5 m 49

27. Lament, 1965, olej, 111×155
28. Kobieta z czerwonym kwiatem, olej, 140×70

**Edmund BURKE**

Warszawa, Mostowa 6 m 9

29. Akt leżący, 1966, olej, 60×73
30. Dachy staromiejskie, 1966, olej, 81×100
31. Uliczka w Kazimierzu, 1966, olej, 60×73

**Krzyszyna CĘKALSKA**

Warszawa, Odyńca 23 m 11

32. Kobiety wiejskie I, 1966, olej, 64×50
33. Kobiety wiejskie II, 1966, olej, 64×50

**Janina CHUDZYŃSKA**

Warszawa, Brzozowa 39/41 m 12

34. Warszawa—Widok na Pałac Kultury i Wisłę, 1965, olej, 38×55

**Gabriela CIEŚLIKOWSKA**

Warszawa, Górnośląska 25 m 36

35. Martwa natura I, olej, 70×89

**Tibor CSORBA**

Warszawa, Mokotowska 26 m 64

36. Warszawa 1966, widok od strony klubu „Warszawianka”, akwarela, 35×47
37. Budapeszt 1966, widok na most Małgorzaty, akwarela, 35×50

**Iraida CWIETKOW**

Zalesie Górne, Pionierów 64

38. Stocznia w Plocku, olej, 88×118
39. Martwa natura, olej, 68×89

**Zdzisław CZAJA**

Warszawa, al. Jerozolimskie 109 m 13

40. Gniazdo, olej, 65×47

**Zbigniew CZAJKOWSKI**

Góra Kalwaria, Szpitalna 1

41. Pejzaż księżycowy, 1966, olej, 103×125
42. Pejzaż z Góry Kalwarii, olej, 81×100

**Jadwiga CZARNECKA-LEWAKOWSKA**

Warszawa, Francuska 22 m 6

43. Róże, 1966, olej, 55×46

**Teodora DĄBROWSKA**

Warszawa, Noakowskiego 12 m 11

44. Warszawa o zmroku—Trasa W-Z, 1966, akwarela, 34×34
45. Fragment nad Wisłą—Nowopobudowane bloki, 1966, akwarela, 35×50

**Zbigniew DĘBSKI**

Warszawa, Pańska 85 m 4

46. Stacja II, 1966, technika mieszana, 110×140

**Irena DOMINIK**

Warszawa, Krucza 51 m 36b

47. Kompozycja, 1966, olej, 50×62
48. Martwa natura, 1966, olej, 59×64

**Stefan DROBOT**

Warszawa, Wilcza 28 m 16

49. Pejzaż, olej, 65×92

**Stanisław Marek DROZD**

Warszawa, Wilcza 35/41 m 22

50. Trio, 1966, olej, 81×66
51. Mury obronne, olej, 88×126

**Tadeusz DUDZIŃSKI**

Warszawa, Białobrzaska 19 m 75

52. Bez tytułu, 1966, olej, 150×100

**Tadeusz DUNIN-BARTODZIEJSKI**

Warszawa, Nowy Świat 22 m 20

53. Nasturcje, 1966, olej, 60×50
54. Brzozy, 1966, olej, 70×53



Krystyna EHRlich

Warszawa, Rakowiecka 41 m 27

55. Pejzaż morski, 1966, olej, 50×70

Janusz EYSYMONT

Warszawa, Baszty 7 m 21

56. Formy I, 1966, olej, 90×110

57. Formy II, 1966, olej, 100×120

Barbara FALKOWSKA

Warszawa, Złota 63 m 68

58. Z cyklu „Kapusty” I, 1965, tusz, akwarela, 41×28

59. Z cyklu „Kapusty” II, 1965, tusz, akwarela, 41×28

60. Z cyklu „Kapusty” IV, 1965, tusz, akwarela, 28×41

Stano GAI

Warszawa, Świętojańska 7 m 8

61. Mgła na Powązkach, olej, 100×70

Jadwiga GAJĘCKA

Warszawa, al. Waszyngtona 24 m 6

62. Cynie, 1965, olej, 67×67

63. Kompozycja urodzinowa, technika mieszana, 50×59

Michał GAWLAK

Warszawa, Oboźna 1 m 33

64. Dziwna fabryka, olej, 44×63

Tadeusz GAŚIEWICZ

Żyrardów, Dekerta 4 m 6

65. Czystość, 1960, olej, 104×75

Ryszard GIERYSZEWSKI

Warszawa, Radzyńska 36 m 7

66. Bez tytułu, 1966, olej, 130×90

67. Osaczony, 1966, olej, 105×70

Julia GIŻYCKA-BEREZOWSKA

Warszawa, Langiewicza 27 m 2

68. Dziewczyna z papugą, olej, 64×54

Magdalena GOMULICKA-DAMSKA

Warszawa, Darwina 12 m 52

69. Martwa natura II, olej, 46×65

Edward GRELA

Warszawa, Górczewska 15 m 81

70. Bieszczady I, 1962, olej, 59×80

Jerzy GROCHOCKI

Warszawa, Szaserów 111 m 30

71. Konfiguracja, technika mieszana, 132×80

72. Koniunkcja, technika mieszana, 75×81

Miron GRZEŚKIEWICZ

Warszawa, Filtrowa 83 m 24

73. Pejzaż I — Bałczik, Bułgaria, 1964, akwarela, 30×44

74. Pejzaż II — Sozopol, 1964, akwarela, 30×44

Jerzy HAAS

Warszawa, Londyńska 22 m 15

75. Dziewczyna, tempera, 49×34,5

Jan HAWRYŁKIEWICZ

Warszawa, Marszałkowska 8 m 20a

76. Zegrze, olej, 30×45

Juliusz HEBANOWSKI

Warszawa, Narbutta 8 m 10

77. Martwa natura I, 1966, olej, 59×89

78. Martwa natura II, 1966, olej, 50×71

79. Martwa natura III, 1966, olej, 50×71

Bożena HERMANOWICZ

Warszawa, Hoża 36 m 41

80. Zubr, 1966, tempera, 50×70

81. Pejzaż, 1966, tempera, 41×70

82. Rodzaj kobiety, tempera, 70×50

Bimali HORSKA-ZBOROWSKA

Warszawa, Krucza 23/31 m 6

83. Parada drzew, 1966, olej, 70×78

84. Zimowy zmierzch, 1966, olej, 65×78

Adolf INATOWICZ-LUBIAŃSKI

Warszawa, Wilcza 60 m 9

85. Kondukt żałobny, 1965/66, akwarela, 55×75

Błażej IWANOWSKI

Warszawa, Różana 59 m 2

86. Fragment ogrodu, 1965, olej, 84×110

Jadwiga IWASZKIEWICZ

Warszawa, Sierpecka 6 m 22

87. „Pasja wg św. Łukasza” Krzysztofa Pendereckiego, olej, 126×75

Aleksandra JACHTOMA

Warszawa, Dubois 12 m 30a

88. Pejzaż I, olej, 95×91

89. Pejzaż II, olej, 70×70

Maria JANOWSKA-KOBYLIŃSKA

Warszawa, Telewizyjna 40

90. Wyżeł, 1966, olej, 38×50

Barbara JAROC

Warszawa, Freta 17 m 4

91. Trzecia zmiana, 1964, akwarela, 70×100

Henryk JOZEWSKI

Warszawa, Koszykowa 24 m 16

92. Kompozycja, 1965, olej, 50×53

93. Martwa natura, 1965, olej, 68×60

Hanna JUNG

Warszawa, al. Ujazdowskie 37 m 23a

94. Jabłka I, olej, 70×78

95. Jabłka II, olej, 55×67

96. Jabłka III, olej, 50×60

Janusz KACZMARSKI

Warszawa, Wiejska 9 m 13

97. Wnętrze z oknem I, 1966, technika mieszana, 82×62

98. Wnętrze z oknem II, 1966, technika mieszana, 81×62

99. Pejzaż warszawski, olej, 81×65

Jan KARCZEWSKI

Warszawa, Bartoszewicza 11 m 13

100. Kompozycja figuralna, 1966, olej, 100×130

Irena KARPİŃSKA

Siedlce, ks. Brzóska 8a m 4

101. Głowa, 1960, monotypia rozmywana, 40×30

102. Cerkiew, 1965, monotypia rozmywana, 40×30

103. Dwie postacie, 1965, monotypia, 40×30

Gizela KLIMASZEWSKA

Warszawa, Walecznych 7 m 6

104. Pejzaż z Kazimierza, 1964, olej, 56×64

105. Kwiaty, 1966, olej, 64×56

Teodor KLONOWSKI

Warszawa, Sarbiewskiego 2 m 34

106. Domki przy moście, 1966, olej, 50×61

Zofia KLUCZYŃSKA-WADAS

Warszawa, Schillera 6 m 16

107. Las, 1966, olej, 70×60

108. Kora, olej, 57×40

Jan KOBER

Warszawa, Brzozowa 20 m 8

109. Kompozycja plastyczna I, 1965, kolorowa masa drzewna olej, 44×62

110. Kompozycja plastyczna II, 1965, kolorowa masa drzewna olej, 57×57

111. Kompozycja plastyczna III, 1965, kolorowa masa drzewna olej, 44×62

Wacław KOŁACZ

Warszawa, Nowo Bema 6 m 95

112. Menhiry, 1966, olej, 40×62

Danuta KOŁWZAN-NOWICKA  
Warszawa, Bielańska 5 m 9

- 113. Krutyni I, 1965, olej, 83×100
- 114. Jezioro I, 1965, olej, 75×100
- 115. Jezioro II, 1965, olej, 100×72

Maria KOMIEROWSKA  
Warszawa, al. Waszyngtona 102 m 35

- 116. Powódź, olej, 50×61

Jadwiga KORCZAK  
Warszawa, Świętojańska 4/6 m 12a

- 117. Kompozycja — Kamień I, olej, 91×73

Kazimierz KORCZAK-MLECZKO  
Józefów, Leśna 3

- 118. Stodola, 1966, olej, 29×31
- 119. Przejazd, 1966, olej, 27×31

Bożena KOROCZYCKA  
Warszawa, Niska 31 m 41

- 120. Na plaży, 1966, olej, 72×93
- 121. Pejzaż, 1966, olej, 84×101

Witold KOTOWSKI  
Warszawa, Mickiewicza 26 m 8

- 122. Portret p. Z., technika mieszana, 57×69

Henryk KOZAKIEWICZ  
Warszawa, Wiktorska 95/97 m 14

- 123. Obsesja, olej, 150×100
- 124. Oczekiwanie na przyływ morza, olej, 150×100

Zdzisław KOZIAREK  
Warszawa, Stara 11 m 16

- 125. Fragment Warszawy, olej, 30×41
- 126. Martwa natura, olej, 40×50

Krystyna KOZŁOWSKA  
Warszawa, Mostowa 8 m 2

- 127. Kariatyda V, 1966, olej, papier, 90×60
- 128. Gorgona, 1966, olej, papier, 90×60

Tadeusz KOZŁOWSKI  
Warszawa, Broniewskiego 50 m 16

- 129. Pejzaż z Wyszogrodu, 1965, olej, 65×92
- 130. Pejzaż I — Białobrzegi, 1966, olej, 60×81
- 131. Pejzaż II — ulica Duracza, 1966, olej, 60×90

Aleksander KOZYRSKI  
Warszawa, Schillera 4 III kl.

- 132. Stary zaułek III, 1962, olej, 97×118
- 133. Pejzaż z Białegostoku, 1965, olej, 93×113

Maria KOZNIIEWSKA  
Milanówek, Krakowska 20 m 2

- 134. Jesienny bukiet, olej, 37×41

Feliks KRASSOWSKI  
Warszawa, al. Wojska Polskiego 31 m 27

- 135. Kompozycja 2 P, 1966, olej, 55×46
- 136. Kompozycja 4 P, 1966, olej, 56×66
- 137. Kompozycja P D, 1966, olej, 54×73

Władysław KRÓLIKIEWICZ  
Warszawa, Bugaj 15/17 m 7

- 138. Zalew, 1966, olej, 65×80

Janina KRÓLIKOWSKA  
Milanówek, Leśny Ślad 6a

- 139. Surmia, 1963, olej, 64×50

Henryk KRYCH  
Warszawa, Piłicka 6 m 2

- 140. Ogród, olej, 54×73
- 141. Krajobraz z Mikołajek I, olej, 60×75
- 142. Krajobraz z Mikołajek II, olej, 50×65

Michał KUBASZEWSKI  
Warszawa, Francuska 49 m 9

- 143. Świetlik, gwasz, 32×43
- 144. Sowy, gwasz, 42×28
- 145. Bukiet, gwasz, 31×20

Jan KUCHARSKI (JAKU)  
Warszawa, Lewartowskiego 4 m 17

- 146. Kształty, 1966, olej, 61×46
- 147. Formy, 1966, olej, 65×46

Stefan KULIGOWSKI  
Warszawa, Górczewska 12 m 28

- 148. Kompozycja, 1966, olej, 80×75
- 149. Formy Petrochemii, olej, 70×125

Jerzy LEONTIEW  
Warszawa, Solec 115 m 23

- 150. Cerkiew XIII, 1966, olej, 65×50
- 151. Ryby III, 1966, olej, 70×100

Jolanta LESNIAK  
Rembertów, Botwina 69 m 1

- 152. Pejzaż, 1965, olej, 67×80
- 153. Miasto I, 1966, olej, 91×91

Barbara LEVITTOUX-SWIDERSKA  
Warszawa, Nowogrodzka 12 m 3

- 154. Płock 1965 — Ratusz, 1965, olej, 51×132
- 155. Trasa W—Z — Pałac Radziwiłłowski, 1966, olej, 100×90

Danuta LEWANDOWSKA  
Warszawa, Smolna 34 m 10

- 156. Rytmy, 1964, technika mieszana, 36×54
- 157. Kompozycja I, olej, 52×72
- 158. Kompozycja II, olej, 73×90

Feliks LEWIN  
Warszawa, Piwna 12 m 8

- 159. Atmosfera skandynawska, 1966, technika mieszana, 81×43
- 160. Atmosfera hiszpańska, 1966, technika mieszana, 75×56

Jan LIS  
Warszawa, Szwoleżerów 9 m 1

- 161. Płaszczyzna brunatna, 1966, olej, 185×140

Anna LISIEWICZ-GRUNDLAND  
Warszawa — Młociny, Wrzeciono 45 m 20a

- 162. Frombork — Pejzaż, olej, 65×80
- 163. Frombork — Katedra, olej, 60×70

Jadwiga LUTYK  
Warszawa, Szklanych Domów 3a m 39

- 164. Baby, olej, 70×64

Alicja ŁASIŃSKA-WYSZOGRODZKA  
Warszawa, Górnośląska 25 m 53

- 165. Obraz zielony, 1966, olej, 75×100
- 166. Złoty pejzaż, 1966, olej, 100×75

Stanisław ŁAZOREK  
Warszawa, Nowogrodzka 42 m 19a

- 167. Przedmiot VI, 1966, olej, 130×71

Krystyna ŁOBODA  
Warszawa, Puławska 24a m 35

- 168. Pejzaż z Motycza, olej, 45×70

Roman MADEYSKI  
Warszawa, Piekarska 6 m 25

- 169. Kompozycja I, 1966, olej, 66×91
- 170. Kompozycja II, 1966, olej, 60×90

Danuta MAKOWSKA  
Warszawa, Ogrodowa 11 m 128

- 171. Pejzaż, 1965, olej, 65×80
- 172. Łąka, 1966, olej, 65×80
- 173. Pejzaż II, 1966, olej, 72×100

Tadeusz MARKIEWICZ  
Warszawa, Budowlana 13 m 1

- 174. Figura z ptakami, 1965, technika mieszana, 100×67
- 175. Kompozycja, 1965, technika mieszana, 100×75
- 176. Cierpienie, 1966, technika mieszana, 150×53



Cecylia MARYLSKA

Warszawa, Jarzębskiego 8 m 78

177. Pies, 1966, olej, 57×100

Maria MAYDANOWICZ

Warszawa, Zwycięzców 37a m 25

178. Warszawa — Kościół św. Krzyża, olej, 100×76

179. Warszawa — Gruba Kaśka, olej, 100×70

Hanna MICHALSKA

Warszawa, al. Jerozolimskie 101 m 58

180. Martwa natura, olej, 54×64

Danuta MICHNO

Warszawa, Niska 8 m 22

181. Kompozycja I, 1965, olej, 60×70

182. Kompozycja II, 1965, olej, 60×70

183. Kompozycja III, 1965, olej, 80×60

Tadeusz MILEWSKI

Warszawa, Solec 30a m 5

184. Pejzaż wiosenny, tusz, akwarela, 32×47

185. Kompozycja z ikoną, tusz, tempera, 44×33

186. Kompozycja II, tusz, tempera, 43×31

Grzegorz MORYCIŃSKI

Warszawa, Rumuńska 5

187. Wnętrze z postaciami, olej, 135×112

188. Białe panopticum, olej, 130×110

Jan MUCHARSKI

Warszawa, Krakowskie Przedmieście 12 m 6

189. Płowdiw, akwarela, 33×44

Józef MURGRABIA

Warszawa, Narbutta 60 m 5

190. Twarze miasta, olej, 71×102

Stanisław NAGEL

Warszawa, Czerska 15 m 59

191. Światowid, 1966, olej, 100×80

192. Skrzydłonie, 1966, olej, 100×80

Maciej NEHRING

Warszawa, Swarzewska 53

193. Krajobraz, 1965, akwarela, 30×40

Lidia NOREK-JURECZKO

Warszawa, Wileńska 18 m 24

194. Pejzaż, olej, 54×79

195. Pejzaż wiejski, olej, 53×76

Wanda PAKLIKOWSKA-WINNICKA

Warszawa, plac Zamkowy 1/13 m 9

196. Kompozycja, 1965, gwasz, kredka, 67×48

197. Pejzaż, 1965, gwasz, kredka, 67×43

Wacław PALESSA

Warszawa, Nieporęcka 10 m 22

198. Nowa Świętokrzyska, 1965, olej, 75×85

Teresa PANASIUK

Warszawa, Nowy Świat 43 m 10

199. Pejzaż z Bodzentyna, 1965, olej, 80×65

200. Pejzaż I, 1966, olej, 100×80

201. Pejzaż II, 1966, olej, 80×100

Radwan PAKOWSKI

Warszawa, Krucza 51 m 81a

202. Pejzaż, 1966, olej, 100×150

Krystyna PELLETIER

Białobrzegi Radomskie, Kościelna 8

203. Koncert, 1966, olej, 78×63

Bolesław PENCIAK

Warszawa, al. Niepodległości 138 m 1

204. Relikty kultowe, 1964, collage, 62×128

205. Słowiański bożek kultowy, 1964, collage, 69×50

Antoni PISAREK

Warszawa, Kasprowieca 63 m 2

206. Kompozycja, 1966, olej, 35×50

Katarzyna PISKORSKA

Warszawa, Powsińska 104

207. Martwa natura, 1963, olej, 60×70

Czesław PODGÓRSKI

Warszawa, Chodkiewicza 6 m 17

208. Kompozycja, olej, 124×84

Bogumił PODSTOLSKI

Warszawa, Tyszkiewicza 7/9 m 6

209. Szlagon żółto-czerwony, 1966, ceatint, olej, 100×50

Wacław POLAKOWSKI

Płock, Krótka 10 m 7

210. Czerwone okno, olej, 70×64

Barbara PSZCZOŁKOWSKA-KASTEN

Warszawa, Mińska 14 m 10

211. Martwa natura, 1966, technika mieszana, 60×100

Julian RACZKO

Warszawa, Osiedle Przyjaźń 72 m 10

212. Struktura, 1966, olej, 100×62

213. Anafaza, 1966, olej, 100×62

214. Metastasis II, 1966, olej, 150×100

Włodzimierz RAWA

Warszawa, al. Wojska Polskiego 29 m 146

215. Kompozycja I, 1966, olej, 150×120

216. Kompozycja II, 1966, olej, 150×120

Maria RAWDANOWICZ

Warszawa, Narbutta 23/25 m 14

217. Pejzaż jesienny, 1966, olej, 79×143,5

Antoni RAWSKI

Warszawa, al. Waszyngtona 100 m 110

218. Drzewa w parku w Pszczelinie, 1965, olej, 65×80

Franciszka ROBB-NARBUTTOWA

Warszawa, Aldony 9 m 3

219. Pola chęcińskie, 1965, olej, 56×66

Tadeusz ROMANOWSKI

Warszawa, Drewniana 8 m 2

220. Park, technika mieszana, 100×80

221. Huta, technika mieszana, 80×100

Erna ROSENSTEIN

Warszawa, Iwicka 8a m 3

222. Krajobraz wewnętrzny, 1965, olej, 30×40

223. Skrzynia na strychu, 1965, tempera, olej, 16×37

224. Odłot Pegaza, 1966, collage, technika mieszana, 28×41

Janusz RÓŻYCKI

Warszawa, Rycerska 4/6 m 17

225. Pejzaż, 1964, olej, 80×100

226. Jądro II, 1964, olej, 80×100

Olga SAMARSKA

Warszawa, 1 Praskiego Pułku 7 m 10

227. Pejzaż z zagrodą, olej, 50×64

228. Pejzaż z czarną wodą, 1965, olej, 55×46

229. Pejzaż ze studnią, olej, 61×50

Anna SCHULZ-ZAKRZEWSKA

Warszawa, Myśliwiecka 8 m 1

230. Portret, olej, 65×81

231. Martwa natura I, olej, 55×46

Eugenia SKOCZYŃSKA-SOBOCIŃSKA

Warszawa, Dynasy 16 m 12

232. Praga, 1964, olej, 56×122

Stanisław SKOLIMOWSKI

Ostrołęka, Kościuszki 37 m 3

233. Ciotka, 1966, olej, 83×68

234. Rankiem na balu, 1966, olej, 64×47

235. Pejzaż z Ostrołęki, 1966, olej, 54×79

Wanda Denise SKOPOWSKA

Warszawa, Mickiewicza 9 m 17

236. Wnętrze Klub Prasy i Książki I, olej, 26×37

237. Wnętrze Klub Prasy i Książki II, olej, 37×26

238. Wnętrze Klub Prasy i Książki III, olej, 32×41

**Emil SOCHACKI**

Warszawa, Lumumby 13 m 7

239. Wiec ludności na Rynku Starego Miasta w 25 rocznicę najazdu hitlerowskiego na Polskę, olej, 88×146

**Magdalena SPASOWICZ**

Warszawa, Plac Zamkowy 1/13 m 20

240. Plac na Nowym Mieście, 1966, olej, 54×70  
241. Cerkiew na Pradze, 1966, olej, 48×65

**Irena STAWIŃSKA**

Warszawa, Parkowa 13/17 m 131

242. Portret dziewczyny, 1966, olej, 80×99  
243. Martwa natura, 1966, olej, 87×110

**Jan STEBNOWSKI**

Warszawa, Krasickiego 14 m 2

244. Przedwiośnie, 1966, olej, 60×81

**Eugeniusz STEC**

Warszawa, Obrońców 28 m 30

245. Plaża w Drużbie, 1965, olej, 75×76

**Urszula STEWULA**

Piastów, Sowińskiego 24

246. Martwa natura, olej, 102×92  
247. Martwa natura I, olej, 132×92

**Andrzej STRUMIŁO**

Warszawa, Krzywe Koło 14 m 10

248. Koszykarze, 1964, olej, 199×199

**Ewa SUCHODOLSKA-KANN**

Warszawa, A. Sokolicz 3a m 45

249. Swider, olej, 58×69

**Tadeusz SZADEBERG**

Warszawa, Stara 7a m 28

250. W świetle lampy żarowej, 1966, grisaille, 36×51

**Piotr SZADUJKIS**

Warszawa, Dmochowskiego 6 m 10

251. Martwa natura, 1965, olej, 43×69  
252. Irena, 1965, olej, 77×77  
253. Pomidory, olej, 39×63

**Stanisław SZCZEPAŃSKI**

Warszawa, Krucza 51 m 36a

254. Niebieski klomb, 1965, olej, 61×46  
255. Bujna zieleń, 1965, olej, 61×46

**Jan SZCZEPEK**

Warszawa, Krakowskie Przedmieście 58/60

256. Martwa natura, olej, 63×99  
257. Pejzaż — Zamek, olej, 66×88

**Kazimierz SZELIGIEWICZ**

Warszawa, Marymoncka 34 m 18

258. Pejzaż z Bolkowa II, 1965, olej, 52×66

**Czesław SZEWCZYK**

Warszawa, Grochowska 241 m 12

259. Port Głogów, 1966, olej, 65×81

**Barbara SZUBIŃSKA**

Warszawa, Daniłowiczowska 11 m 69

260. Jątka, 1966, olej, 150×100  
261. Ulica, 1966, olej, 142×150  
262. Pożegnanie, olej, 151×100

**Adela SZWAJA**

Warszawa, Białobrzaska 19 m 75

263. Pustelnik, 1966, technika mieszana, 60×40  
264. Wołki, technika mieszana, 60×40  
265. Stalownia V, olej, 120×140

**Stefan ŚWIERZEWSKI**

Warszawa, Michałowska 6 m 4

266. Wizja znad Morskiego Oka, 1966, olej, 100×73

**Antoni TESLAR**

Warszawa, Podwale 13/15 m 4

267. Podwórko klasztorne przy ulicy Pivnej, 1966, olej, 70×50

**Marian TOMASZEWSKI**

Warszawa, al. Jerozolimskie 11/19 m 60b

268. Świat nieznan, 1965, olej, 115×128  
269. Człowiek w kosmosie, 1966, olej, 80×80

**Zygmunt TOMKIEWICZ**

Warszawa, Hoża 34 m 41

270. Krajobraz z małego miasteczka, 1965, akwarela, 50×67  
271. Krajobraz z Pragi w Warszawie, 1965, akwarela, 48×75

**Anna TROJANOWSKA**

Warszawa, Wiejska 9 m 13

272. Pejzaż paryski I, olej, 37,5×54  
273. Pejzaż paryski II, olej, 35×54

**Janina TRZCIŃSKA-WIDERA**

Warszawa, Deotymy 48 m 13

274. Portret literatki Marceliny Grabowskiej, 1965, akwarela, 42×30

**Leon TURAŁSKI**

Warszawa, Przyrynek 3/5 m 11

275. Słoneczniki, olej, 70×90

**Helena TWORKOWSKA**

Warszawa, Moniuszki 7 m 5

276. Wnętrze, olej, 80×125

**Maria USPIENSKA**

Warszawa, Belgijska 5 m 12

277. Pejzaż zimowy na Rakowie, 1966, olej, 60×90  
278. Martwa natura, olej, 48×60

**Stanisław WACHT**

Warszawa, Górczewska 88a m 31

279. Prowincja — Zima, 1966, olej, 53,5×90

280. Zamek w nocy, 1966, olej, 55×80

281. Portret kliniczny, 1966, olej, 80×55

**Helena WALICKA**

Warszawa, Brzozowa 5/9 m 8

282. Roślina I, 1965, olej, 73×92  
283. Roślina II, 1965, olej, 73×92  
284. Zawierucha, 1965, olej, 73×92

**Jadwiga WALKER**

Warszawa, Kijowa 18 m 89

285. Oliwki, 1965, olej, 52×62

**Czesław WDOVISZEWSKI**

Warszawa, ks. Trojdena 5 m 17

286. Mikołaj Kopernik, 1966, technika mieszana, 48×36,5  
287. Butelka i cytryny, 1966, olej, 50×61

**Nina WĘGRZYŃSKA**

Warszawa, Syreny 35 m 49

288. Satelita, 1966, collage, 47×61  
289. Muzyka, 1966, collage, 50×61  
290. Głębiny, 1966, collage, 50×51

**Janusz WILDEN**

Warszawa, Zakopiańska 35

291. Pagóry, 1966, olej, 80×100  
292. Pastwisko nadbużańskie, 1966, olej, 66×106

**Bronisława WILIMOWSKA**

Warszawa, Rynek Starego Miasta 12 m 16

293. Stare Miasto I, olej, 120×60  
294. Stare Miasto II, olej, 50×70  
295. Stare Miasto III, olej, 64×84

**Barbara WINIAREK-BRZEZIŃSKA**

Warszawa, Łukowska 41 m 6

296. Pejzaż, 1966, olej, 81×100  
297. Jezioro, 1966, olej, 73×100  
298. Nad Wartą, 1966, olej, 81×100



**Jan WODYŃSKI**

- Warszawa, Karowa 14/16 m 28  
299. Widok z okna, 1964, olej, 81×130  
300. Elektra, 1965, olej, 114×146  
301. Siatkówka, 1965, olej, 81×130

**Anna WOJDALIŃSKA**

- Podkowa Leśna, Wróbla 2  
302. Morze Czarne — Bułgaria, olej, 50×60

**Jerzy WOLFF**

- Laski Warszawskie, Zakład dla Ociemniałych  
303. Akwarium, 1966, olej, 54×73  
304. Kompozycja, 1966, olej, 92×65  
305. Wschód słońca, 1966, olej, 54×73

**Janina WRÓBLEWSKA-KOŹNIEWSKA**

- Warszawa, R. Tagore 6 m 7  
306. Czerwińsk w dniach jubileuszu, 1966, olej, 81×65

**Leon WRÓBLEWSKI**

- Warszawa, Żelazna 31 m 20  
307. Oswobodzenie Warszawy 1945 r., 1965, olej, 130×200

**Emilia WYSOCKA**

- Grodzisk Mazowiecki, 3 Maja 62  
308. W deszczowy dzień, olej, 61×55

**Bogusław WYSZOGRODZKI**

- Warszawa, Górnośląska 25 m 53  
309. Demony, olej, 116×81  
310. Gra, 1966, olej, 100×81

**Andrzej ZABOROWSKI**

- Warszawa, Krakowskie Przedmieście 45 m 6  
311. Galaktyka L, 1966, olej, 85×100  
312. Galaktyka L, 1966, olej, 85×100  
313. Galaktyka S, 1966, olej, 85×100

**Tadeusz ZAKRZEWSKI**

- Warszawa, Anielewicza 37 m 89  
314. Chwasty, 1966, olej, 63×53

**Stefania ZDROJEWSKA-MAJEWSKA**

- Warszawa, al. Jerozolimskie 99 m 1  
315. Zagłada I, 1964, technika mieszana, 44×56  
316. Zagłada II, 1964, technika mieszana, 56×44

**Krzysztof ZEYDLER-ZBOROWSKI**

- Warszawa, Krucza 51 m 130  
317. Żółwie odchodzą od wody — Samotny, 1966, olej, 97×85

**Zofia ZIELIŃSKA**

- Warszawa, Berezyńska 2a m 9  
318. Bieszczady II, 1966, olej, 50×65

**Karol ZIELIŃSKI**

- Warszawa, Tyszkiewicza 7/9 m 28  
319. Kompozycja XIII, olej, 51×58

**Stanisław ZIELIŃSKI**

- Warszawa, Walecznych 12 m 10  
320. Krajobraz I, 1966, olej, 50×65

**Maria ŻABOKLIKA-BUDZICHOWA**

- Warszawa, Salezego 4 m 13a  
321. Pod wiaduktem, olej, 84×72

**Tadeusz ŻOLDAK**

- Warszawa, Wspólna 65a m 6  
322. Pejzaż starosłowiński, olej, 76×100  
323. Martwa natura z kwiatami, olej, 70×52

**Anna ŻÓLTOWSKA**

- Warszawa, al. Jerozolimskie 11/19 m 20b  
324. Kompozycja VI, 1966, olej, 100×81  
325. Kompozycja VII, 1966, olej, 100×80

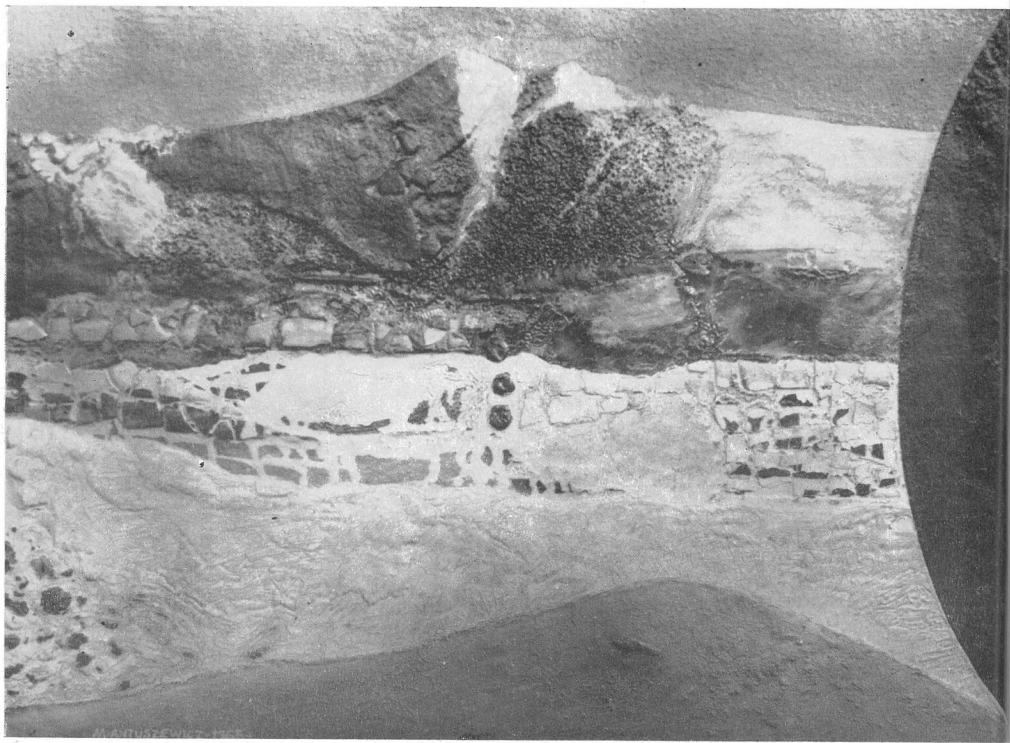
**Janina ŻYLIŃSKA**

- Warszawa, Piękna 31/37 m 16a  
326. Portret Bany z gitarą, olej, 70×55

**3. Maria Antoszkiewicz,  
Martwa natura w nocy**



4. Mieczysław Antusiewicz, Lodowiec



6. Eugeniusz Aret, Pejzaż z Kazimierza

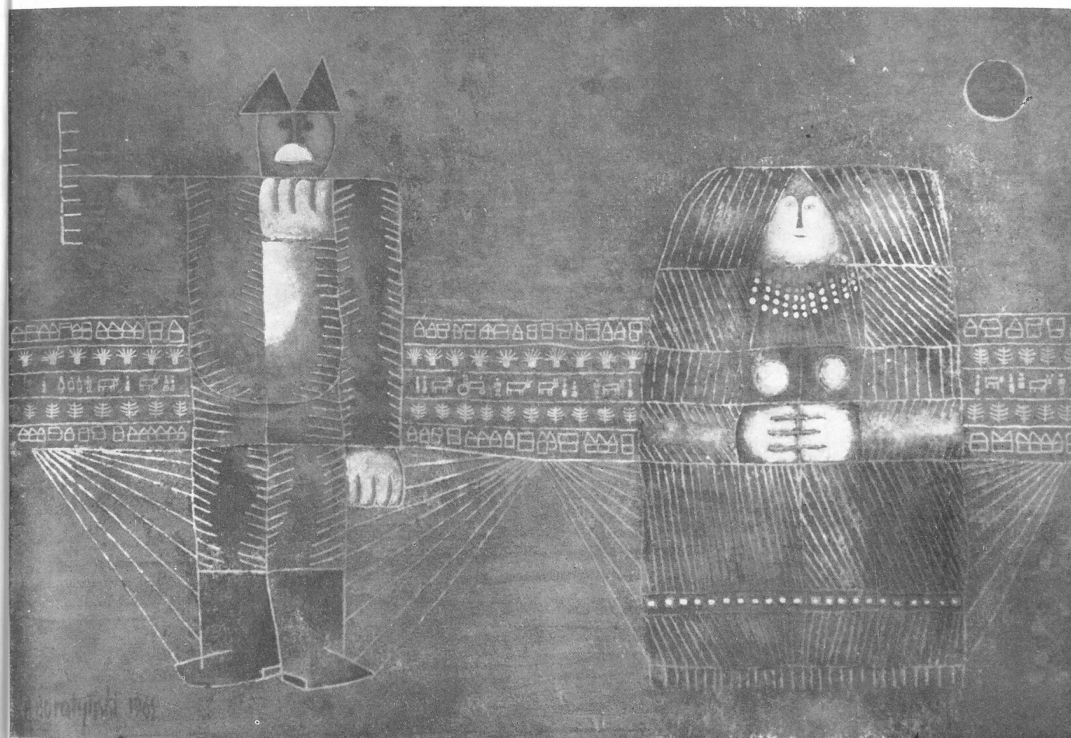




9. Jan Betfey, Pejzaż



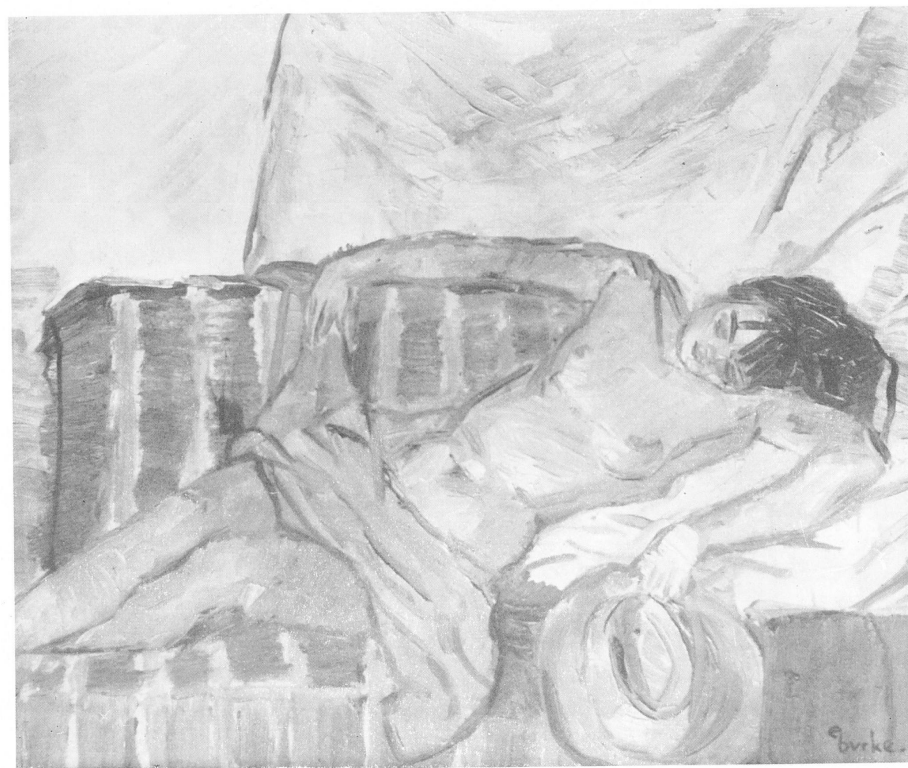
16. Antoni Boratyński, Dwie postacie



21. Elżbieta Bors, Martwa natura



29. Edmund Burke, Akt leżący





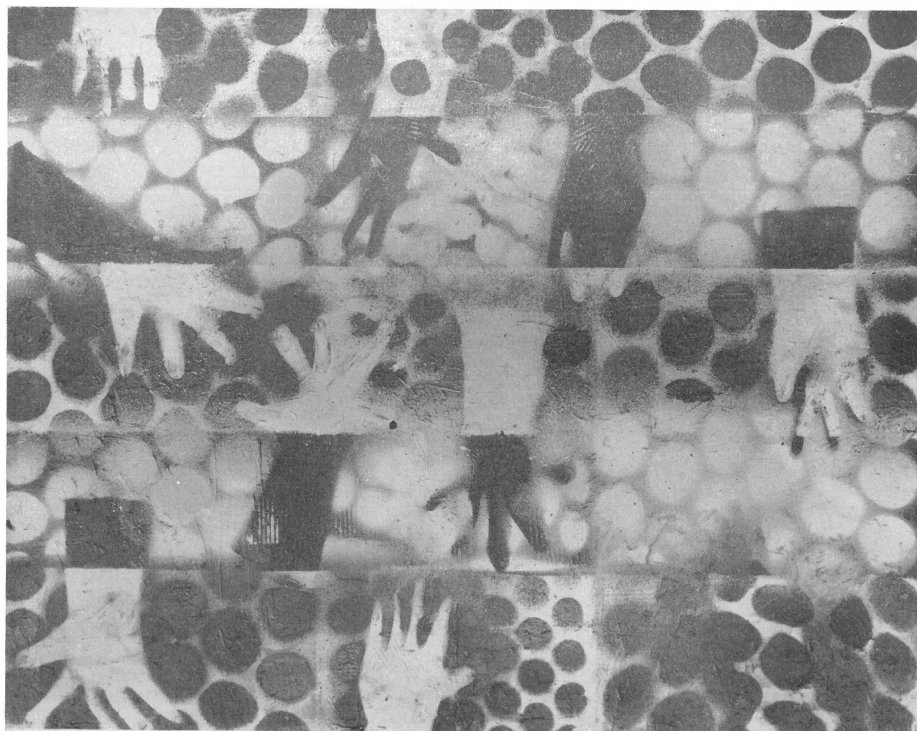
41. Zbigniew Czajkowski, Pejzaż księżycowy



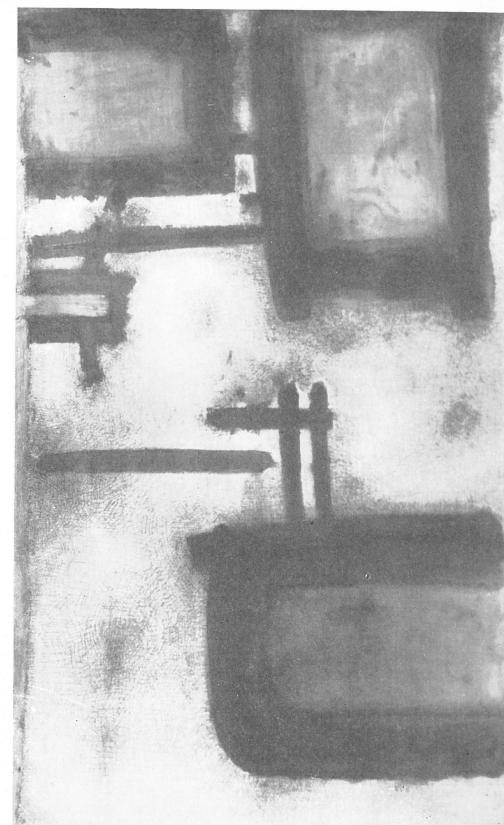
52. Tadeusz Dudziński, Bez tytułu



66. Ryszard Gieryszewski, Bez tytułu



71. Jerzy Grochocki, Konfiguracja

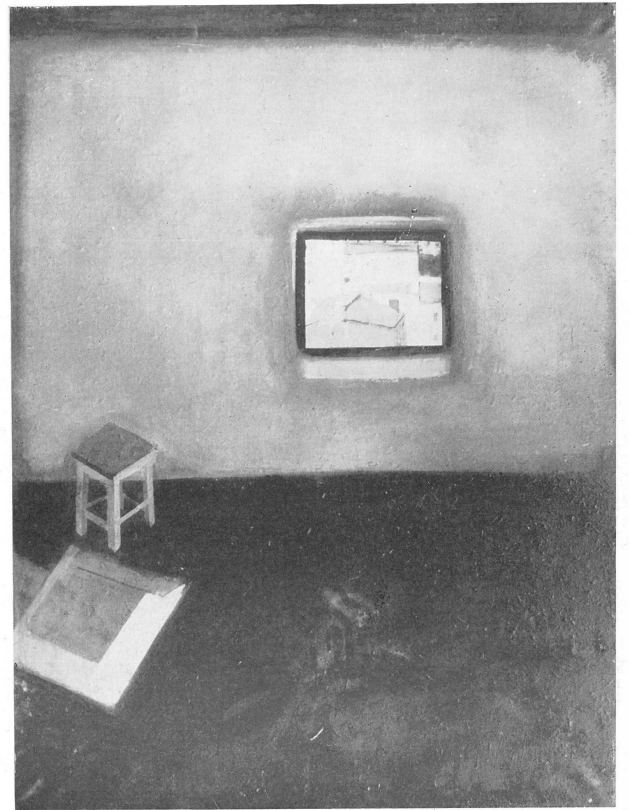




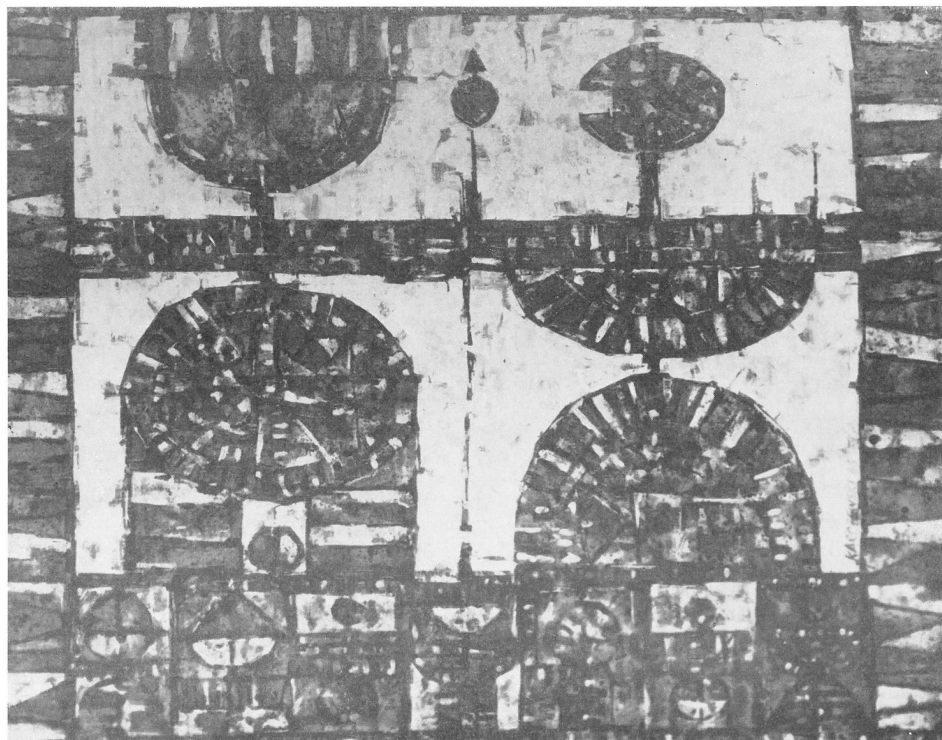
77. Juliusz Hebanowski, Martwa natura I



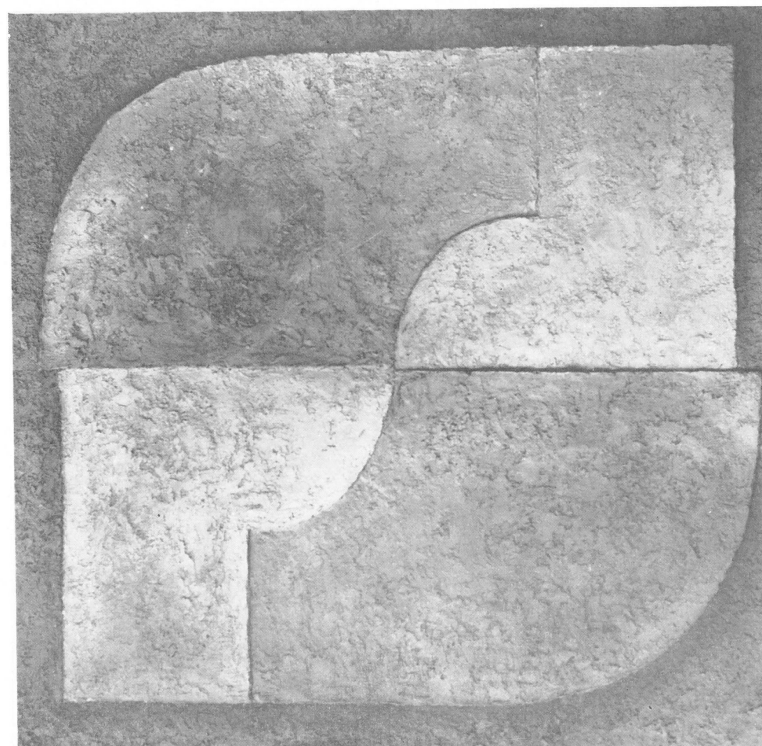
98. Janusz Kaczmarek, Wnętrze z oknem II



100. Jan Karczewski, Kompozycja figuralna



110. Jan Kober, Kompozycja plastyczna II





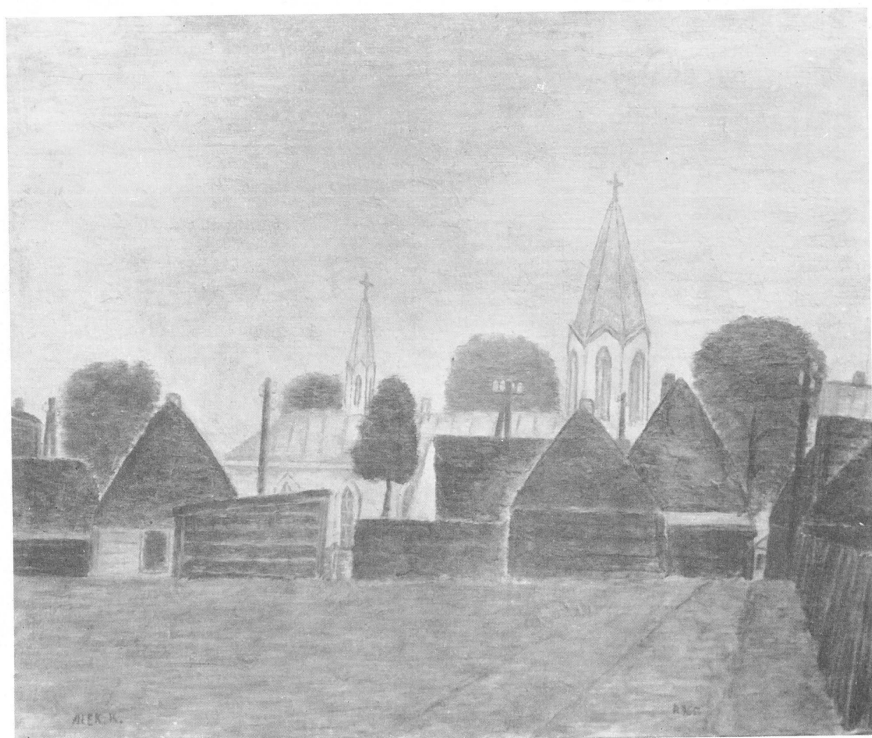


124. Henryk Kozakiewicz, Oczekiwanie na przyływ morza



131. Tadeusz Kozłowski, Pejzaż II — ulica Duracza

133. Aleksander Kozyrski, Pejzaż z Białegostoku



138. Władysław Królikiewicz, Zalew





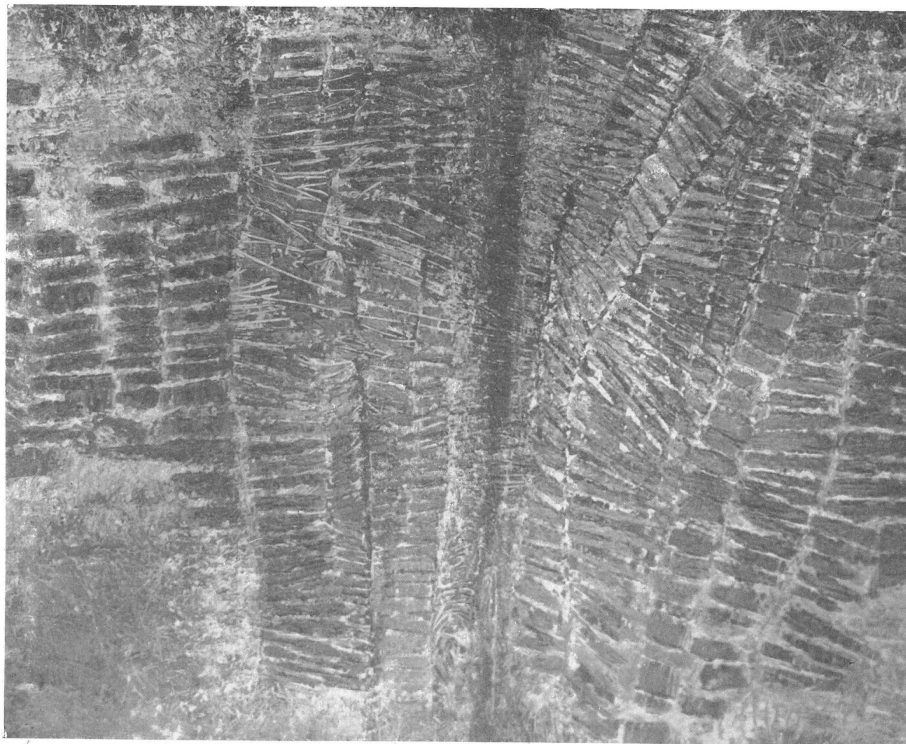
149. Stefan Kuligowski, Formy Petrochemii



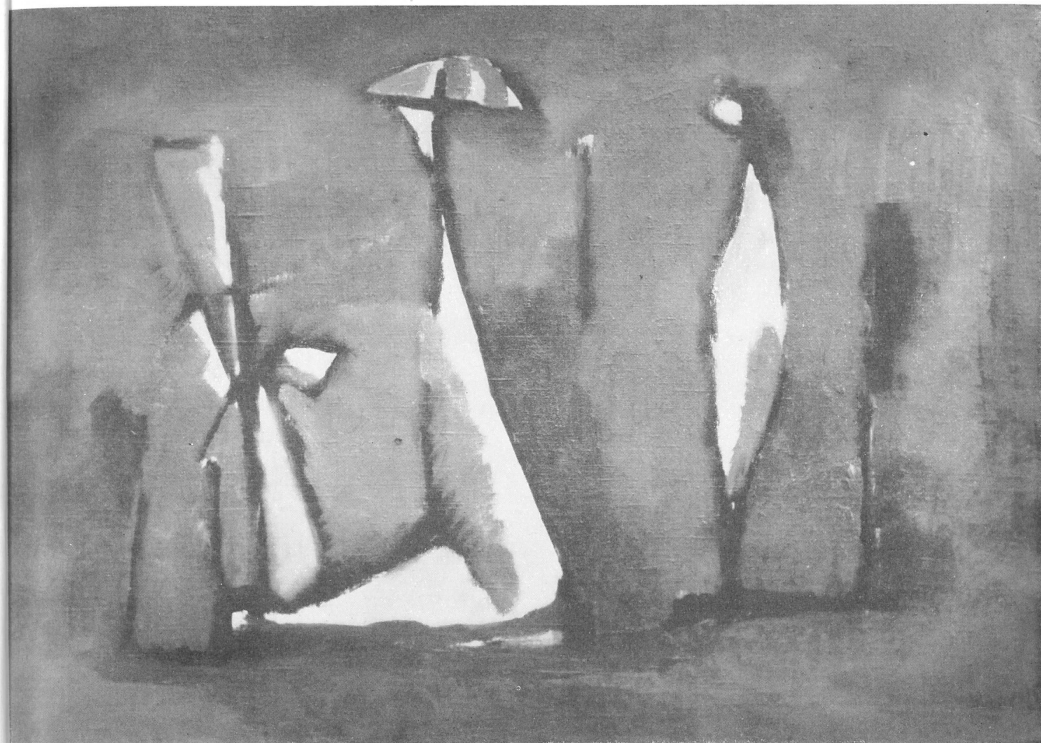
152. Jolanta Leśniak, Pejzaż



158. Danuta Lewandowska, Kompozycja II



169. Roman Madeyski, Kompozycja I





173. Danuta Makowska, Pejzaż II



174. Tadeusz Markiewicz,  
Figura z ptakami



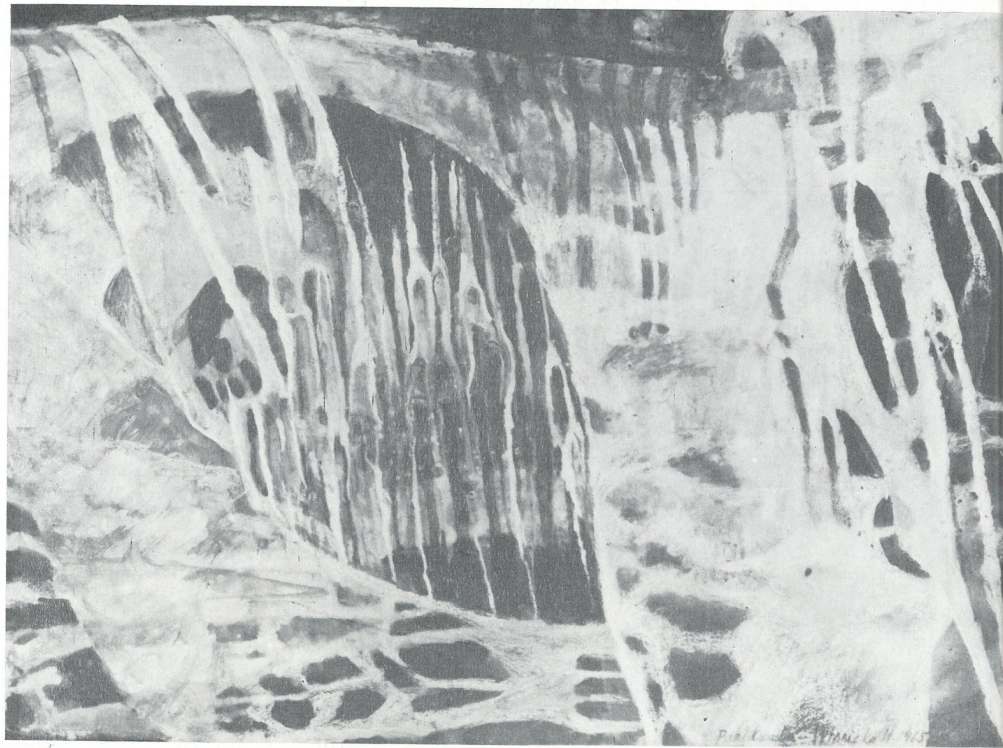


186. Tadeusz Milewski,  
Kompozycja II



187. Grzegorz Moryciński,  
Wnętrze z postaciami

197. Wanda Paklikowska-Winnicka, Pejzaż



200. Teresa Panasiuk, Pejzaż I







216. Włodzimierz Rawa, Kompozycja II



224. Erna Rosenstein, Odlot Pegaza

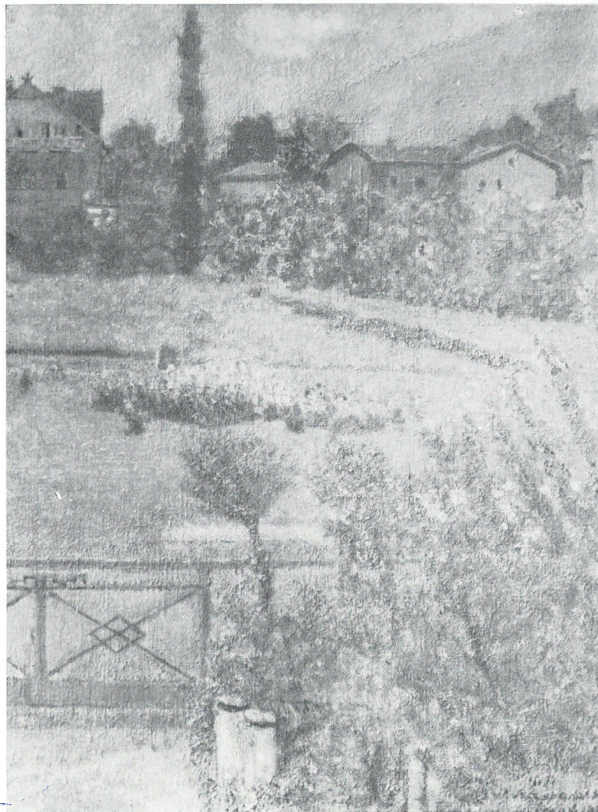
227. Olga Samarska, Pejzaż z zagrodą



233. Wanda Denise Skopowska, Wnętrze Klubu Prasy i Książki III







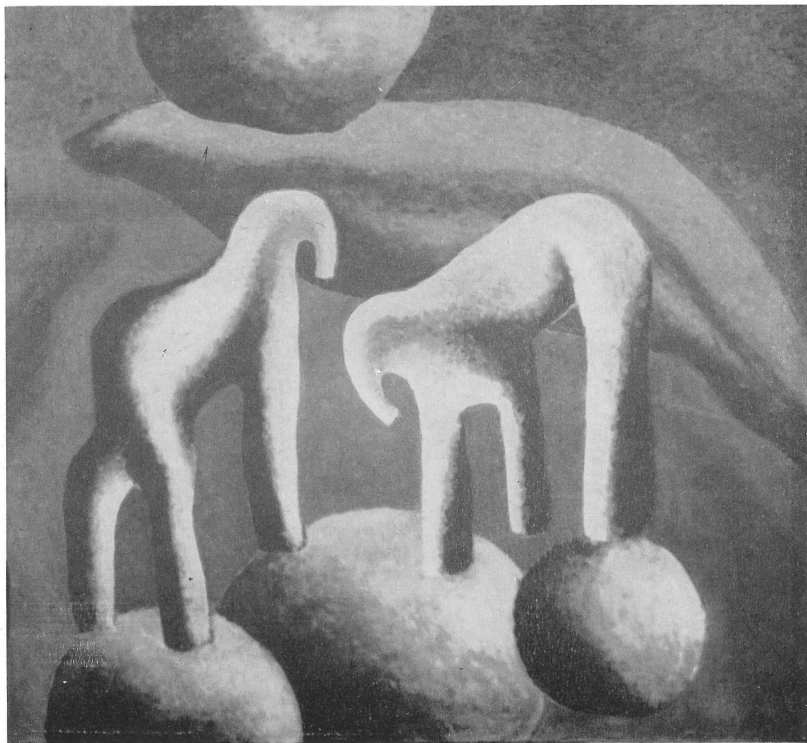
254. Stanisław Szczepański, Niebieski klomb



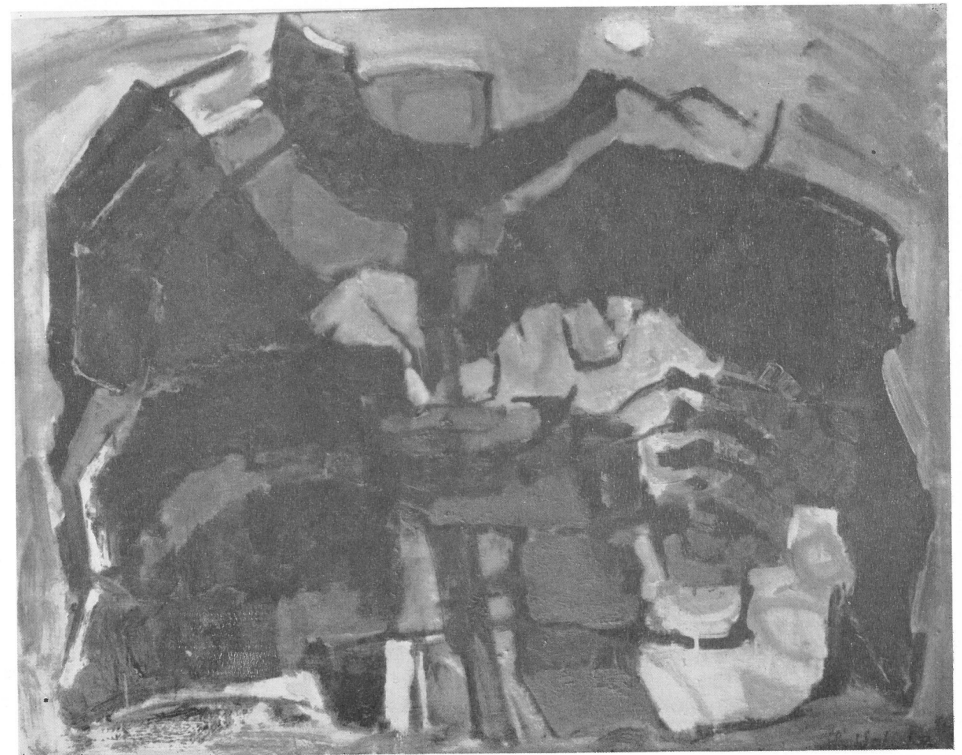
262. Barbara Szubińska, Pożegnanie



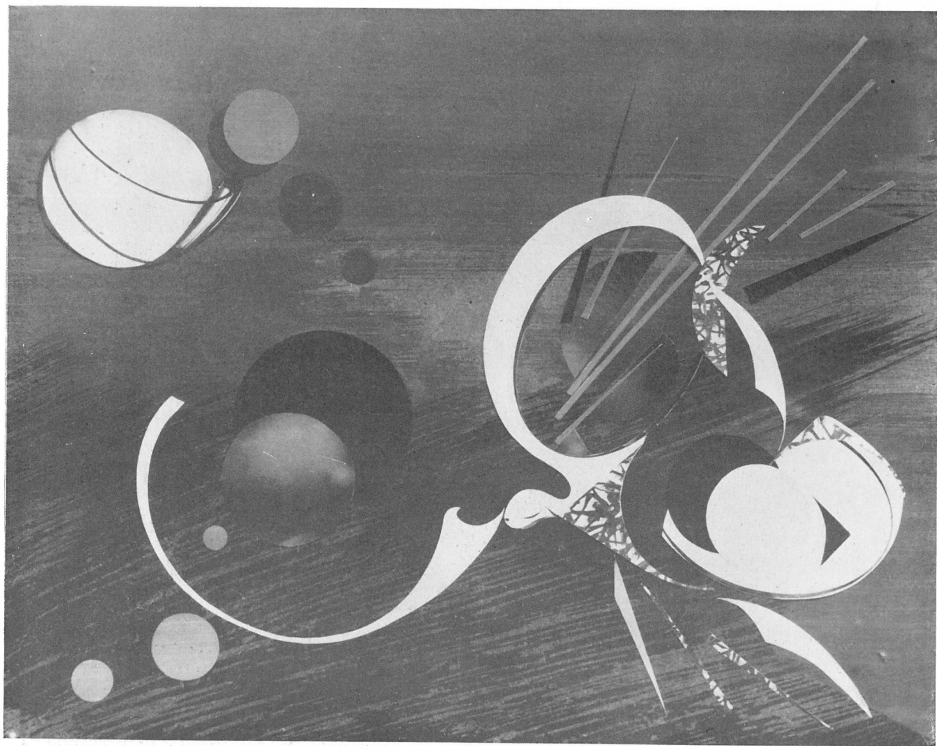
268. Marian Tomaszewski, Świat nieznan



283. Helena Walicka, Roślina II



288. Nina Węgrzynowska, Satelita



294. Bronisława Wilimowska, Stare Miasto II





296. Barbara Winiarek-Brzezińska, Pejzaż



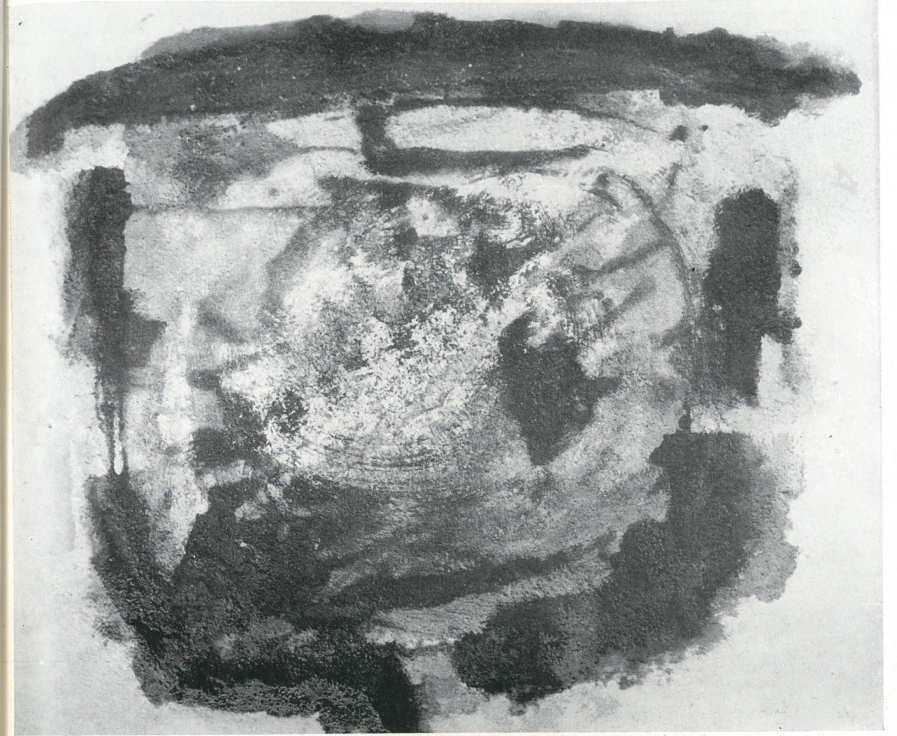
299. Jan Wodyński, Widok z o







310. Bogusław Wyszogrodzki, Gra



311. Andrzej Zaborowski, Galaktyka L

**KOMISJA KWALIFIKACYJNA**

**Przewodniczący**

**Józef Pakulski**

**Wiceprzewodniczący**

**Maria Łuszczkiewicz-Jastrzębska**

**Członkowie**

**Antoni Boratyński  
Katarzyna Latało  
Mieczysław Majewski  
Zofia Mróz**

**Komisarz wystawy**

**Bronisław Tomecki**

# **GRAFIKA**



**Antoni ALSTER**

Warszawa, al. Róż 6 m 17

1. Balet II, 1966, drzeworyt, 29×28
2. Zwierzoryt I, 1966, drzeworyt, 28×30
3. Głowa III, 1966, drzeworyt, 22×31

**Krystyna BIENIEK**

Warszawa, Odyńca 71 m 57

4. Zagubiony człowiek, 1965, linoryt, 37×66
5. Musica figurativa, 1966, linoryt, 54×30

**Bohdan BUTENKO**

Pruszków, 1 Maja 14/16, poczta Komorów Ostoja

Z cyklu „Poezja”:

6. Z podróży pod Różą, tusz, 18×18
7. Świat — od dołu, tusz, 18×18
8. Fenome — astralne, tusz, 18×18
9. Robinson — 1958, tusz, 18×18

**Krystyna CEKAŁSKA**

Warszawa, Odyńca 23 m 11

10. Kompozycja I, 1966, tusz, 70×50
11. Kompozycja II, 1966, tusz, 62×48
12. Kompozycja III, 1966, tusz, 62×48
13. Kompozycja IV, 1966, tusz, 62×48
14. Kompozycja V, 1966, tusz, 62×48

**Halina CEKAŁSKA-ZBOROWSKA**

Warszawa, Odyńca 23 m 11

15. Drzewo, 1966, tusz, 39×28
16. Pejzaż romantyczny I, 1966, tusz, 39×33
17. Pejzaż romantyczny II, 1966, tusz, 39×35
18. Pejzaż z drzewem, 1966, tusz, 39×31

**Stanisław Czesław CHLUDZIŃSKI**

Warszawa, Wilcza 35/41 m 21

19. Mimikra, 1966, linoryt, 33×25
20. Grzyby, 1966, linoryt, 33×25

**Tibor CSORBA**

Warszawa, Mokotowska 26 m 64

21. Warszawa 1964, flomaster, 42×30
22. Budapeszt 1966 — Na górze Gellerta, flomaster, 35×35

**Iraida CWIETKOW**

Zalesie Górne, Pionierów 64

23. Kompozycja III, rysunek, 50×85

**Stefan DAMSKI**

Warszawa, Darwina 12 m 52

24. Warszawa 1966 — Nowy Muranów, 1966, litografia, 49×65
25. Warszawa 1966 — Rondo, 1966, litografia, 73×54
26. Warszawa 1966 — Zmierch, 1966, litografia, 49×63
27. Warszawa 1966 — Osiedle Panieńska, 1966, litografia, 59×68

**Barbara DEGA-KOMITOWSKA**

Warszawa, al. Niepodległości 142 m 7

28. Franciszka, 1965, metal technika mieszana, 50×34
29. Krystyna, 1966, akwaforta z suchorytem, 50×32
30. Pelikany, 1966, akwaforta z suchorytem, 50×36,5

**Tadeusz DUDZIŃSKI**

Warszawa, Białobrzaska 19 m 75

31. RRL-Cerkiew II, monotypia, 60×80
32. Ryłski Monastyr II, monotypia, 60×80
33. Cerkiew na Kremlu I, monotypia, 60×80

**Władysław DUNIN-MARCINKIEWICZ**

Warszawa, Kasprzowicza 54 m 37

34. Dama z profilu, 1964, węgiel, 47×37
35. Pani Irena Mirunow, 1966, kredki, 47×37

**Krystyna DWORAK**

Warszawa, Daleka 8 m 77

36. Stary Kraków, linoryt, 31×15
37. Drzewa, technika mieszana, 20×14

**Wanda FICOWSKA**

Warszawa, Białobrzaska 5 m 20

38. Widok z Sarnich Skał, 1966, linoryt, 36×50
39. Czarny Staw Gąsienicowy, 1966, linoryt, 34×44

**Alieja FRANCMAN**

Anin, Autorska 4

40. Łąka, 1966, odprysk, 37×50
41. Kapusta, 1966, odprysk, 37×50

**Ryszard GIERYSZEWSKI**

Warszawa, Radzymińska 36 m 7

42. Chory kwiat, 1964, drzeworyt, 44×22
43. Wykopalisko, 1966, drzeworyt, 37×43

**Irena GOLIŃSKA**

Międzyzlesie, Zegańska 31a m 9

44. Niżna Szczawnica, linoryt, 35×55
45. Szczawnica, linoryt, 35×55

**Magdalena GOMULICKA-DAMSKA**

Warszawa, Darwina 12 m 52

46. Żerań, 1965, odprysk, 50×65
47. Nowa szkoła, 1965, odprysk, 50×65

**Marian GOSTYŃSKI**

Warszawa, Niekłańska 38 m 9

48. Samotności, 1966, monotypia, 53×27
49. Szczeble, 1966, monotypia, 42×31
50. Nokturn, 1966, monotypia, 62×24

**Jan HAWRYŁKIEWICZ**

Warszawa, Marszałkowska 8 m 20a

51. Bułgaria, flomaster, 50×70

**Teresa JAKUBOWSKA**

Warszawa, Solec 109a m 44

52. Oni, 1966, linoryt, 75×93

**Jadwiga JUCHNIKOWSKA**

Warszawa, Krasińskiego 16 m 137

53. Powiśle, 1965, tusz, 28×41

**Krystyna KACPRZYK-BORUTA**

Legionowo, Mickiewicza 17

54. Pejzaż I, 1966, metal technika mieszana, 50×65
55. Pejzaż II, 1966, metal technika mieszana, 50×65
56. Sieci, 1966, metal technika mieszana, 50×65

**Danuta KERN**

Warszawa, Bielańska 4 m 32

Z cyklu „Panneau muzyczne”:

57. Largo, 1966, technika gipsowa, 70×41
58. Andante, 1966, technika gipsowa, 70×41

**Wacław KOŁACZ**

Warszawa, Nowo Bema 93 m 95

59. Wrocław — Sala Piastowska Ratusza, 1966, linoryt, 21×29
60. Kazimierz Dolny — Widok na Rynek, 1966, linoryt, 29×21

**Danuta KOŁWZAN-NOWICKA**

Warszawa, Bielańska 5 m 9

61. Most, 1966, akwaforta, 47×65
62. Dno, 1966, technika mieszana, 65×40
63. Figura I, 1966, technika mieszana, 65×47

**Janina KONARSKA**

Warszawa, al. Róż 6 m 13

64. Molo, 1965, drzeworyt barwny, 32×53

**Krystyna KOZŁOWSKA**

Warszawa, Mostowa 8 m 2

65. Bóbr, 1965, monotypia, 48×62
66. Wiadukt, 1965, monotypia, 48×62
67. Festyn majowy VI, 1966, monotypia, 90×60
68. Festyn majowy VII, 1966, monotypia, 90×60

**Janina KRÓLIKOWSKA**

Milanówek, Leśny Ślad 6a

69. Amonit, 1966, linoryt, 30×33
70. Ryłce, 1966, linoryt, 17×22
71. Trytolit, 1966, linoryt, 39×30



**Michał KUBASZEWSKI**

Warszawa, Francuska 49 m 9

72. Świat milczenia I, technika mieszana, 33×44  
73. Świat milczenia II, technika mieszana, 33×44

**Krystyna KUBLICKA**

Warszawa, Erasma Ciołka 4 m 5

74. Pejzaż I, 1966, tusz, 41×28  
75. Pejzaż II, 1966, tusz, 31×21

**Jerzy LEONTIEW**

Warszawa, Solec 115 m 23

- Z cyklu „Cerkwie”:  
76. Cerkiew X, 1965, monotypia, 42×29

**Danuta LEWANDOWSKA**

Warszawa, Smolna 34 m 10

77. Formy poziome II, 1966, tusz, 45×56  
78. Kompozycja pozioma I, 1966, tusz, 45×50

**Wisna LIPSZYC**

Warszawa, Szaflarska 5

79. Płock, 1965, linoryt, 46×56  
80. Gniezno, 1965, linoryt, 52×45  
81. Poznań, 1966, linoryt, 54×41

**Maria ŁUSZCZKIEWICZ-JASTRZĘBSKA**

Warszawa, al. 3 Maja 55 m 8

82. Czarna głowa, 1966, suchoryt, 50×65  
83. Epizod I, 1966, suchoryt, 64×49

**Emilia NOŻKO-PAPROCKA**

Warszawa, Plutonowych 8 m 1

84. Amfory z Neseber, 1966, linoryt, 73×42

**Katarzyna PISKORSKA**

Warszawa, Powsińska 104

85. Kwiaty, 1963, tusz, 32×23

**Stefan RASSALSKI**

Warszawa, Mazowiecka 11a m 128

86. Don Kichot polski, 1965, drzeworyt, 50×35  
87. Don Kichot pod Berlinem, 1965, drzeworyt, 50×35  
88. Don Kichot 1 września, 1966, drzeworyt, 45×40

**Irena ROGA**

Warszawa, Opaczewska 35 m 17

89. Jesień, 1960, tusz, 29×40  
90. Deszcz, 1965, tusz, 29×40

**Tomasz RUDNICKI**

Warszawa, Noakowskiego 10 m 2

91. Maszynownia, 1965, linoryt, 44×69  
92. Łososie, 1965, linoryt, 31×44  
93. Wernisaz I, 1966, tusz, 47×70  
94. Wernisaz II, 1966, tusz, 51×69

**Stanisław RZEPA**

Warszawa, Staszica 7/9 m 4

95. Formy I, miękki werniks, 33,5×49  
96. Formy II, 1966, miękki werniks, 40×48  
97. Rakiety II, 1966, elektrotinta, 26×47  
98. Spotkanie, 1966, elektrotinta, 26×47,5

**Maria SCHWARTZ-SCHIER**

Sulejówkę, Okuniewska 1 m 21

- Z cyklu Warszawa I:  
99. Ściana Wschodnia ul. Marszałkowskiej, 1965, węgloryt, 32×22  
Z cyklu Warszawa II:  
100. Renesans, 1966, węgloryt, 32×22  
Z cyklu Warszawa III:  
101. Ściana Wschodnia ul. Marszałkowskiej, 1966, węgloryt, 32×22  
Z cyklu Warszawa IV:  
102. Warszawa, 1965, węgloryt, 32×22  
Z cyklu Warszawa V:  
103. Ściana Wschodnia ul. Marszałkowskiej, 1966, węgloryt, 22×32

**Aleksander SOŁTAN**

Warszawa, Krasieńskiego 16 m 16

- Z cyklu „Akwarium”:  
104. Róża morską, 1964, litografia, 52×48  
105. Głowa młodej kobiety, 1965, litografia, 47×48

**Czesław STUDZIŃSKI**

Warszawa, al. Niepodległości 227/233 m 27

106. Budowa centrum Warszawy, 1965, linoryt barwny, 45×60  
107. Nastolatki II, 1965, linoryt barwny, 45×59

**Hanna SZCZYPIŃSKA**

Piastów, Kujawska 3

108. Studia skal I, tusz, 36×48  
109. Studia skal II, tusz, 31×45  
110. Studia skal III, tusz, 47×33

**Kazimierz SZWAINOWSKI**

Piaseczno, Paprociowa 8 m 1 bl. II

111. Warszawskie mosty, 1966, drzeworyt, 19×26

**Maria SZWENGIER-SUKIENNIK**

Warszawa, Klaudyń 22 m 4

112. Widok z okna, 1966, linoryt, 12×27  
113. Impresje muzyczne, 1966, linoryt, 30×17

**Bronisław TOMECKI**

Warszawa, Zakopiańska 32 m 4

114. W słońcu, 1965, linoryt, 28×58  
115. Trudna droga, 1966, linoryt, 50×26  
116. Sputnik, 1966, linoryt, 51×27  
117. Pejzaż z Mazowsza, linoryt, 35×21

**Aleksander TUREK**

Warszawa, Dzielna 17 b m 18

118. Schody na Solcu, 1965, litografia barwna, 53×65  
119. Wierzby, 1966, litografia, 60×80

**Teresa WIERUSZ**

Warszawa, al. Niepodległości 142 m 7

120. Bukiet holenderski, 1966, metal technika mieszana, 40,5×44  
121. Śnieg, 1966, akwatinta z suchą igłą, 36×50

**Wanda ZALEWSKA-ZDUN**

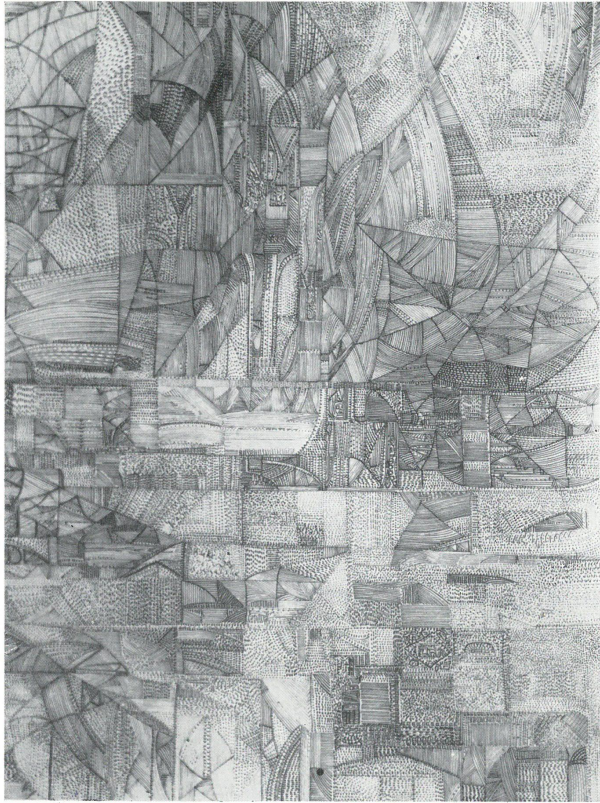
Warszawa, Piękna 44 m 6a

122. Stary Gdańsk, 1966, olówek, 20×14  
123. Sosny, 1966, olówek, 20×14

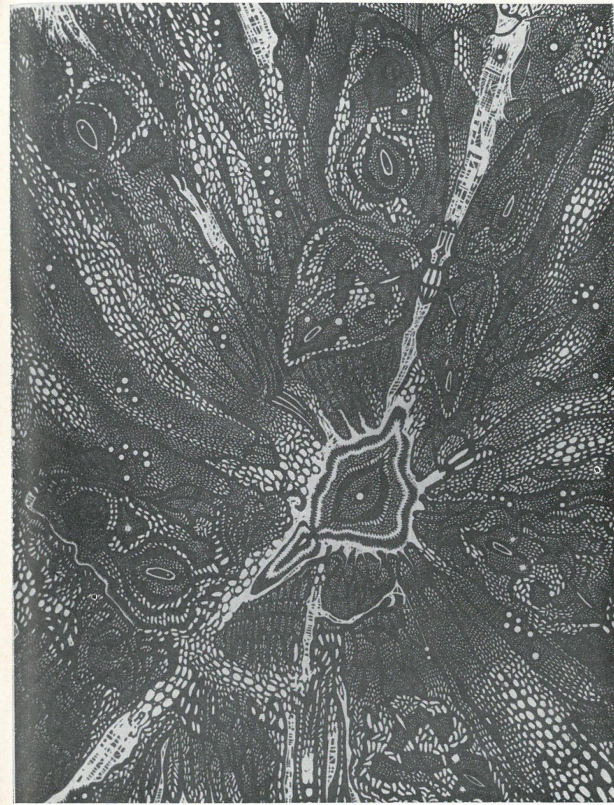
**Maria ZYDANOWICZ**

Warszawa, Grottgera 11a m 3

124. Pejzaż IV — Łazienki, 1964, litografia, 40×30  
125. Pejzaż z Francji II, 1966, litografia, 32×40



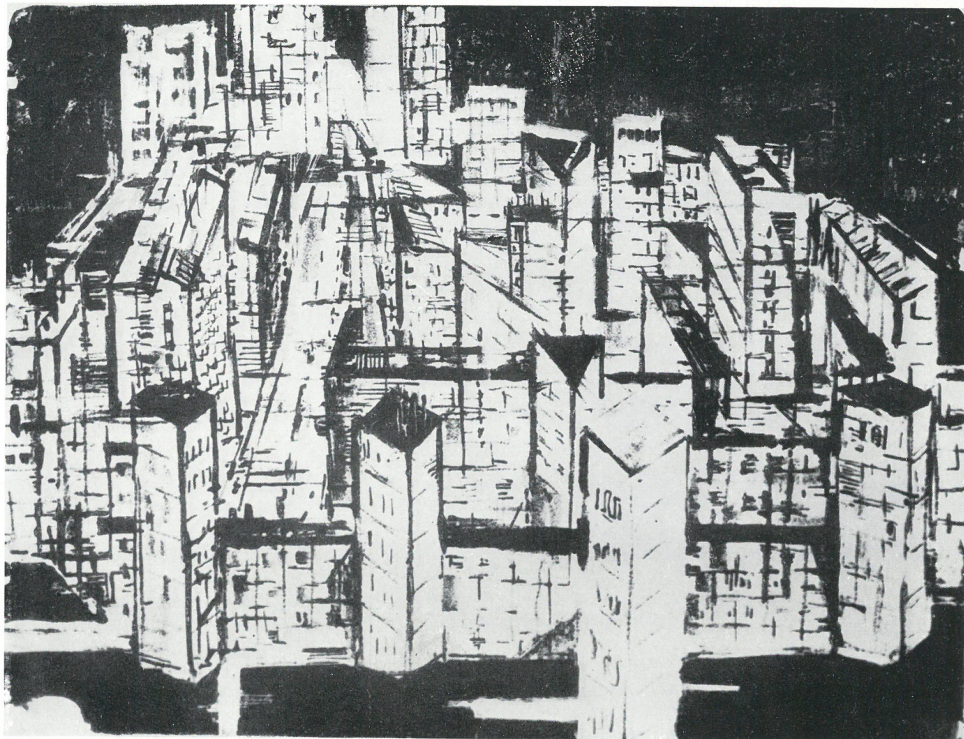
12. Krystyna Cękalska, Kompozycja III



19. Stanisław Czesław Chłudziński, Mimikra



24. Stefan Damski, Warszawa 1966 — Nowy Muranów

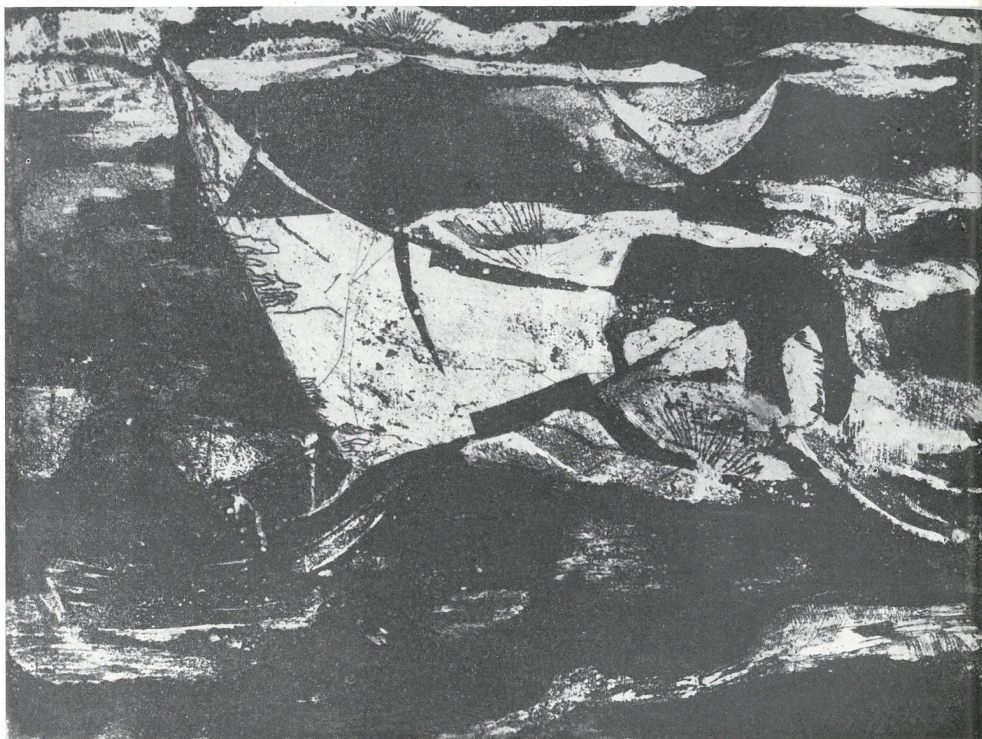


30. Barbara Dega-Komitowska, Pelikany

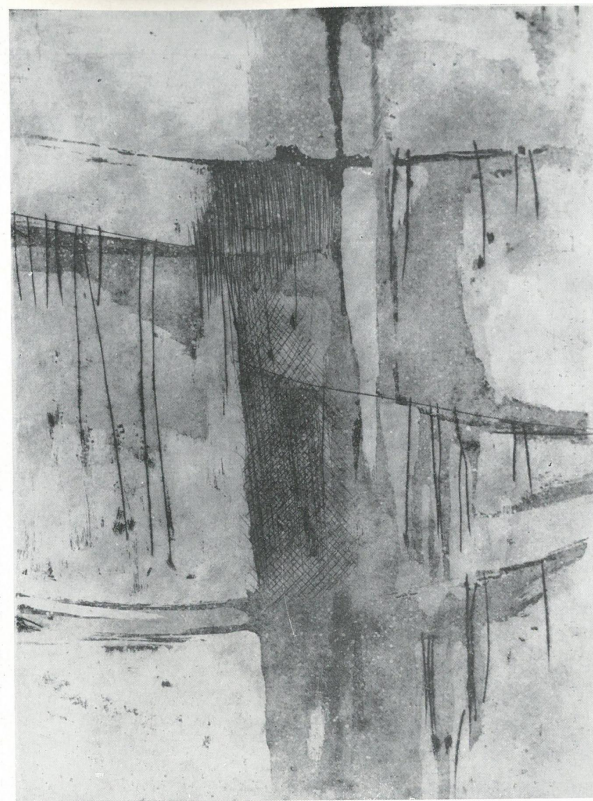




54. Krystyna Kaprzyk-Boruta, Pejzaż I



63. Danuta Kotwzan-Nowicka, Figura I





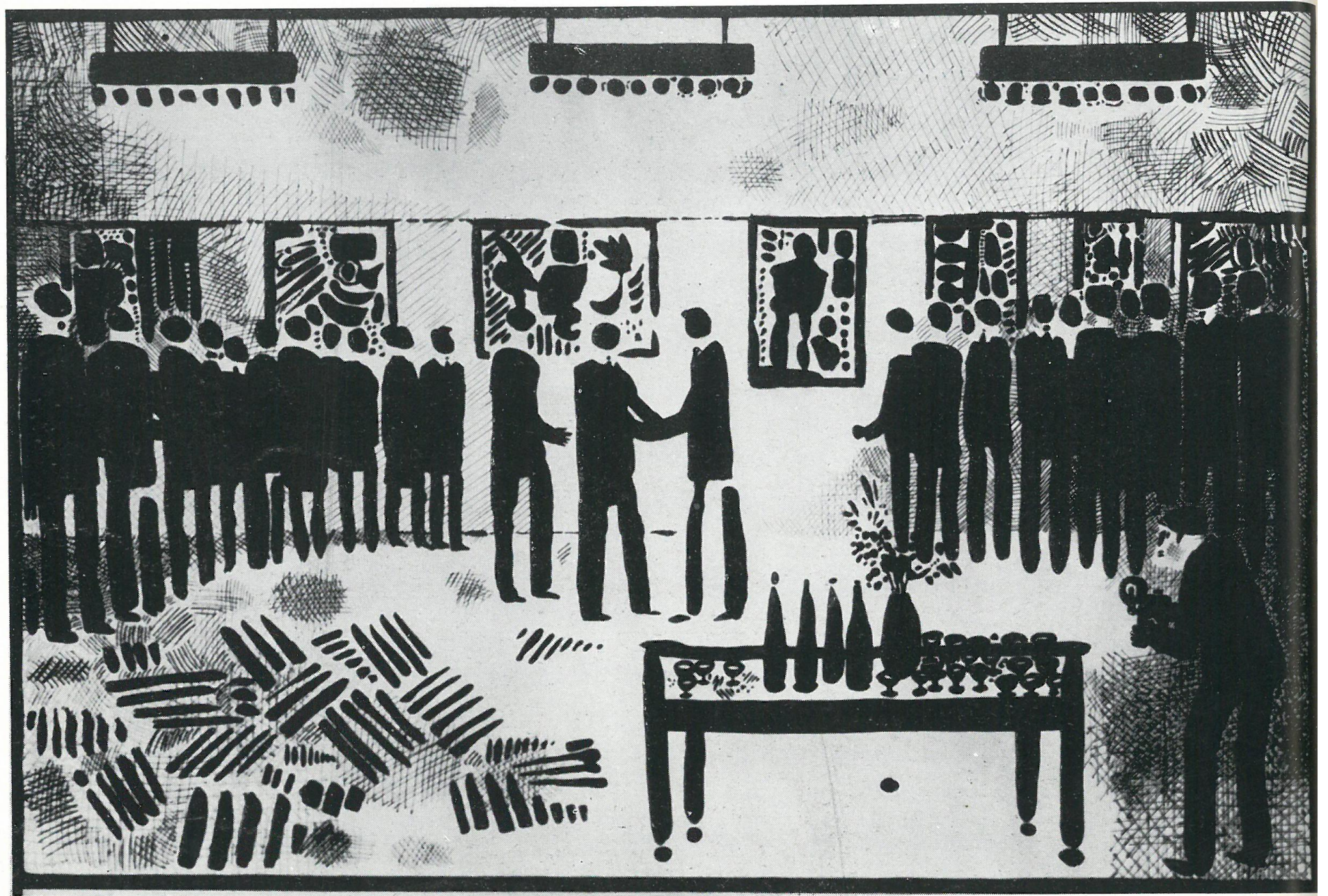


81. Wisna Lipszyc, Poznań



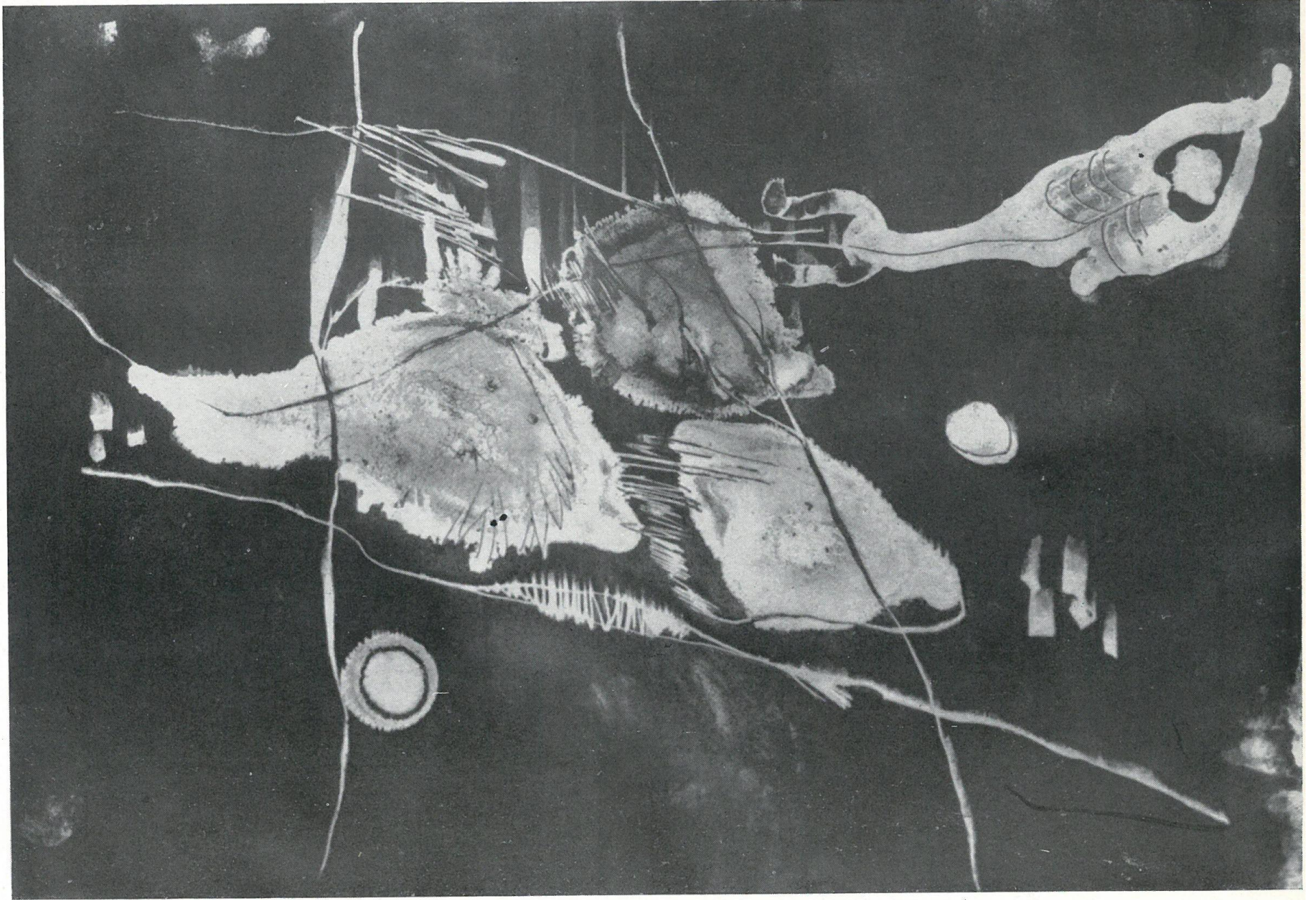
83. Maria Łuszczkiewicz-Jastrzębska  
Epizod I



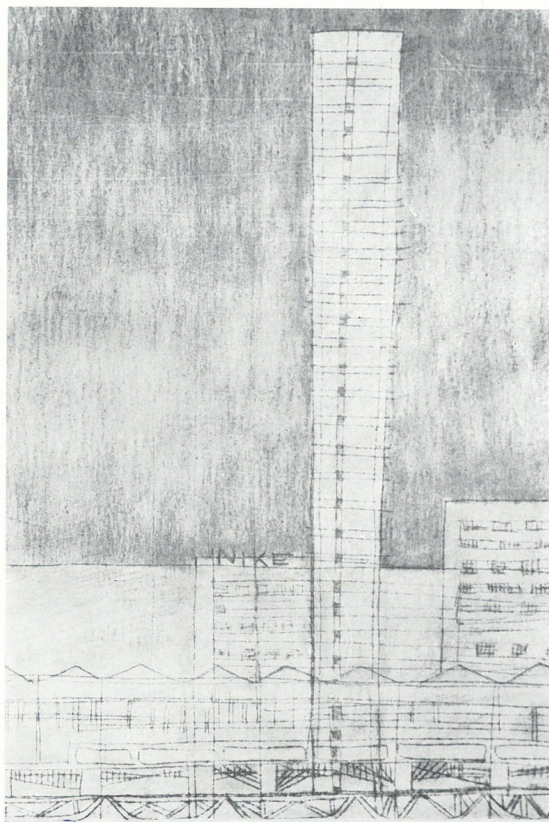




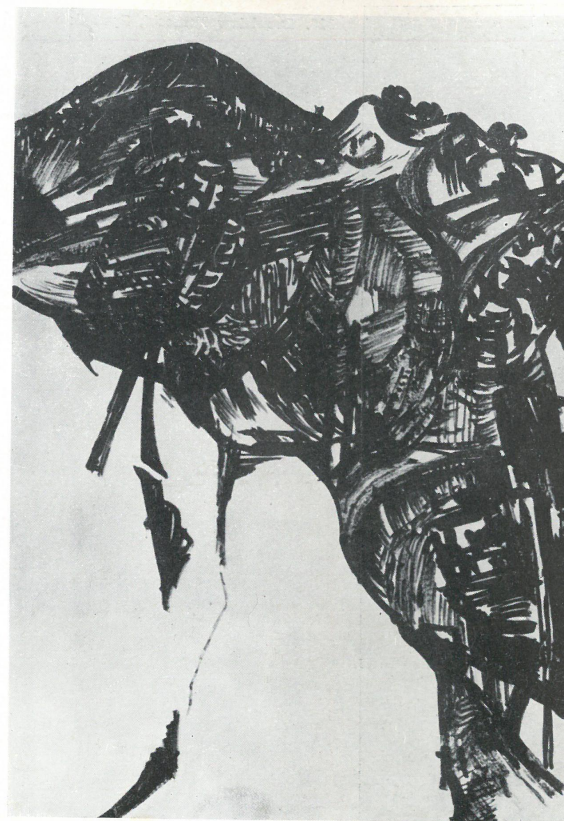
95. Stanisław Rzepa, Formy I







103. **Maria Schwartz-Schier**, Z cyklu  
Warszawa V — Sciana Wschodnia ulicy Mar-  
szalkowskiej



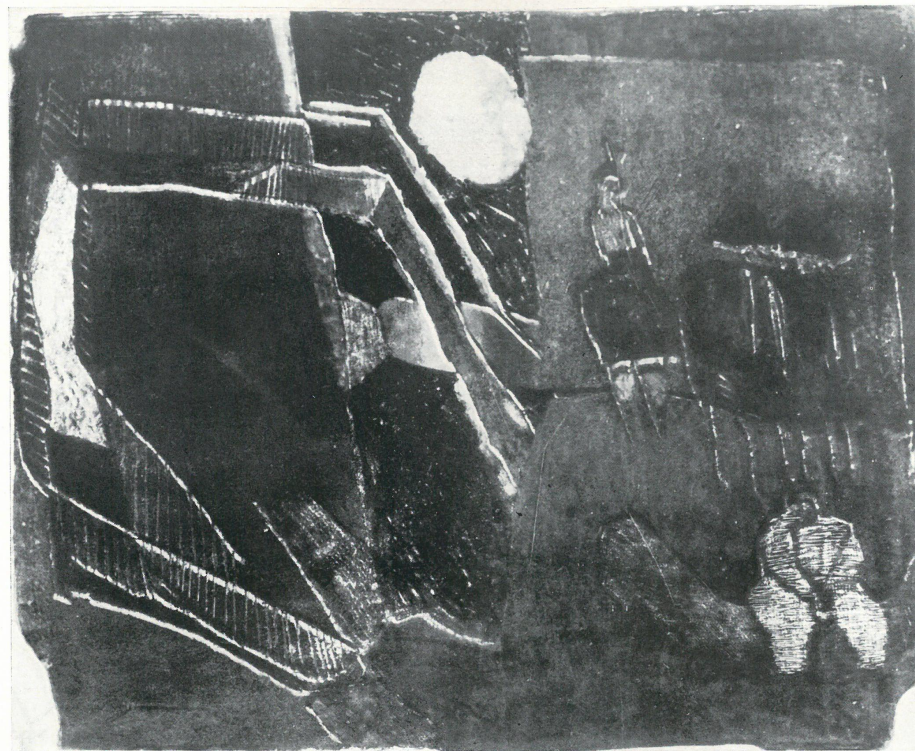
110. **Hanna Szczyńska**, Studia skał





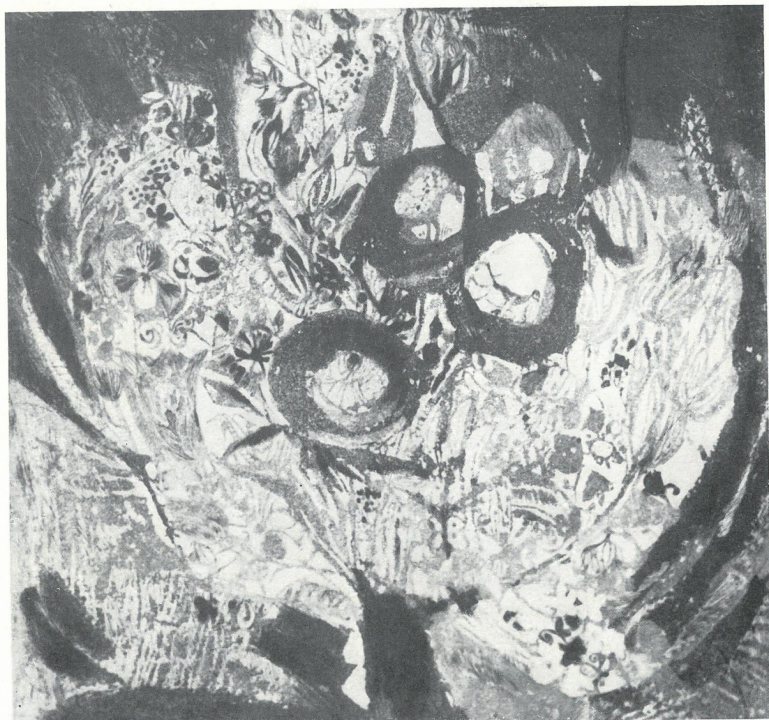
116. Bronisław Tomecki, Sputnik

118. Aleksander Turek, Schody na Solcu





120. Teresa Wierusz, Bukiet holenderski



KT  
102

projekt ekspozycji: Andrzej Zaborowski, Jerzy Kumelowski  
projekt plakatu i opracowanie graficzne katalogu: Tadeusz Jodłowski  
redakcja katalogu: Maria Matusińska (CBWA)  
zdjęcia: Pracownia Fotograficzna CBWA — Wiesława Rolke  
redakcja techniczna: Jan Heydrich (CBWA)

DRUKARNIA IM. REWOLUCJI PAŹDZIERNIKOWEJ WARSZAWA  
Zam. 1482/66 M.38 Cena zł 20.



