

14/1963zach



ZWIĄZEK POLSKICH ARTYSTÓW PLASTYKÓW
KLUB MARYNISTÓW LOK
CENTRALNE BIURO WYSTAW ARTYSTYCZNYCH

**ogólnopolska
wystawa
marynistyczna**

WRZESIEŃ 1963

„Zachęta”, pl. Małachowskiego 3

"ZACHĘTA"
Narodowa Galeria Sztuki
Dział Dokumentacji
00-916 Warszawa, Pl. Małachowskiego 3
centr 827-58-54. fax 827-66-03

IV

ogólnopolska

wystawa

marynistyczna

ZWIĄZEK POLSKICH ARTYSTÓW PLASTYKÓW

KLUB MARYNISTÓW LOK

CENTRALNE BIURO WYSTAW ARTYSTYCZNYCH

IV

ogólnopolska
wystawa
marynistyczna

WRZESIEŃ 1963

Warszawa, „Zachęta”, plac Małachowskiego 3

Protektorat nad wystawą objęli:

TADEUSZ GALIŃSKI

Minister Kultury i Sztuki

prof. dr **STANISŁAW DARSKI**

Minister Żeglugi

K O M I T E T H O N O R O W Y

Alina Azemska	Redaktor Naczelny Tygodnika „Morze”
Tadeusz Gronowski	Prezes Zarządu Głównego Związku Polskich Artystów Plastyków
Janusz Lewandowski	Prezes Klubu Marynistów LOK
Ryszard Pośpieszyński	Przewodniczący Zarządu Głównego Związku Zawodowego Marynarzy i Portowców
Gizela Szancerowa	Dyrektor Centralnego Biura Wystaw Artystycznych
Wojciech Wilski	Dyrektor Zespołu do Spraw Plastyki Ministerstwa Kultury i Sztuki

KOMISJA KWALIFIKACYJNA

Przewodniczący **Erna Rosenstein**

Członkowie **Michał Bylina**

Jan Cykowski

Stefan Gierowski

Andrzej Jurkiewicz

Alfred Lenica

Stanisław Lisowski

Konstanty Mackiewicz

Kazimierz Pietkiewicz

Edmund Piotrowicz

Komisarz wystawy: **Edmund Piotrowicz**

Projekt ekspozycji i plakatu: **Józef Mroszczak**

Redakcja katalogu: **Tamara Bryjowa (CBWA)**

Opracowanie graficzne: **Mateusz Gawryś**

Redakcja techniczna: **Jan Heydrich (CBWA)**

Zdjęcia: **Zofia Tomaszewska**

Pracownia fotograficzna CBWA — **Wiesława Rolke**

MALARSTWO

Zdzisław Adamski, Warszawa

1. Sen o pływaniu, 1963, olej, 65 × 81
2. W egzotycznej zatoce, 1963, olej, 57 × 116

Maria Antoszkiewicz, Warszawa

3. Molo w Międzyzdrojach, 1962, olej, 92 × 67
4. Plaża, 1962, olej, 100 × 100

Mieczysław Antusiewicz, Warszawa

5. Zatoka, olej, 50 × 70
6. Droga nad morze, olej, 60 × 80

Halina Bajońska, Gdańsk

7. Pomost, gwasz, 20 × 27

Jan Betley, Warszawa

8. Wysoki brzeg morski, olej, 44,5 × 56,5
9. Władysławowo — Pejzaż z morzem, olej, 45,5 × 55,5

Janina Bobińska-Paszkowska, Warszawa

10. Rybacka kolonia na Oksywiu, olej, 40 × 50

Stanisław Borysowski, Bydgoszcz

11. Dno morskie, 1962, olej, 100 × 100

Adam Bunsch, Kraków

12. Port Nauplion, 1958, olej, 46 × 55

Edmund Burke, Warszawa

13. Kutry w porcie Ustki, 1962, olej, 46 × 55
14. Port rybacki — Ustka, 1961, olej, 60 × 73

Stanisław Chlebowski, Gdańsk

15. Sieci i łodzie, olej, 80 × 95
16. Brzeg morski z rybaczką, olej, 50 × 56
17. Łodzie rybackie, olej, 69 × 75

Wawrzyniec Choremalski, Warszawa

18. Port w Gdańsku, 1958, olej, 44 × 71

Irena Czajkowska, Gdańsk

19. Latarnia morska I, technika mieszana, 170 × 130

Irena Dominik, Warszawa

20. Brzeg morza, 1963, olej, 65 × 80

Tadeusz Dominik, Warszawa

21. Pejzaż podmorski, 1960, olej, 100 × 120

Stanisław Marek Drozd, Warszawa

22. Skarby Bałtyku, technika mieszana, 18,5 × 47,5

Jan Gasiński, Gdańsk

23. Statki dla Indonezji, olej, 50 × 40

Irena Gerard, Kraków

24. Kutry II, olej, 38 × 45

Bolesław Grabczan, Warszawa

25. Białe morze, olej, 92 × 73

Jerzy Haas, Warszawa

26. Kutry, olej, 50 × 55

Tadeusz Hajnrych, Kielce

27. Ryba IV, olej, 58 × 78

Eleonora Jagaciak-Baryłko, Gdańsk

28. Święto morza, olej, 75 × 60
29. Port rybacki, olej, 65 × 50

Henryk Józewski, Warszawa

30. Morze I, olej, 43 × 55

Zdzisław Kałędkiewicz, Gdańsk

31. Orłowo, olej, 75 × 100

Janina Karczevska, Gdańsk

32. Plaża po deszczu, olej, 150 × 102

Teodor Klonowski, Warszawa

33. Port rybacki, 1963, olej, 104 × 50

Zygmunt Kotlareczyk, Toruń

34. Kompozycja z rybami, 1961, olej, 90 × 70

Józef Kowalski, Warszawa

35. Krajobraz morski, olej, 56 × 96

Tadeusz Kozłowski, Warszawa

36. Widok na Rozewie, 1963, olej, 54 × 72
37. „Sołdek” w porcie, 1963, olej, 60 × 78

Aleksander Kozyrski, Warszawa

38. Transatlantyk, 1960, olej, 69 × 90

Jerzy Krawczyk, Łódź

39. Międzyzdroje, olej, 52 × 70
40. Kanał, olej, 73 × 80,5

Henryk Krych, Warszawa

41. Wieś rybacka, olej, 43 × 80
42. Kutry Jastarni, olej, 50 × 65

Halina Krysińska, Radom

43. „Batory” w porcie gdyńskim, olej, 43 × 61

Irena Kuźdowicz, Bydgoszcz

44. Latarnia morska, olej, 64 × 78

Sławomir Kwiatkowski, Warszawa

45. Portowe światła, olej, 100 × 68

Władysław Lam, Gdańsk

46. Zatoka gdańska o świcie, olej, 40 × 45

Felix Lewin, Warszawa

47. Woda morska, 1963, farba klejowa, 110 × 60

Benon Liberski, Łódź

48. Port, olej, 80 × 100

Aleksander Łuba, Łódź

49. W stoczni, olej, 130 × 97
50. Barki w Gdańsku, olej, 92 × 72

Konstanty Mackiewicz, Łódź

- 50a. Morze i stary człowiek, olej, 90 × 180

Arika Madeyska, Warszawa

51. Ryba, 1961, olej, 120 × 90

Roman Madeyski, Warszawa

52. Port praski, akwarela, 35 × 52
53. Port szczeciński, akwarela, 32 × 44

Edmund Mańczak, Warszawa

54. Port, 1963, olej, 57 × 92

Andrzej Mentuch, Gdańsk

55. Wodowanie, technika mieszana, 100 × 130
56. W porcie rybackim, technika mieszana, 70 × 145

Juliusz Narzyński, Warszawa

57. Przystań rybacka, 1963, olej, 72 × 53

Adam Niemczyce, Warszawa

58. Zatopiony statek, 1963, olej, 105 × 65

Tymon Niesiołowski, Toruń

59. Na plaży, olej, 73 × 91

Kazimierz Ostrowski, Gdańsk

60. Na stoczni, tempera, 100 × 70
61. Port w Gdyni, olej, 200 × 107

Edmund Piotrowicz, Warszawa

62. Noc, 1963, olej, 50 × 60
63. Wejście do portu w Hawanie, 1963, olej,
80 × 120
64. Na redzie, 1963, olej, 62 × 80

Felicja Potyńska, Warszawa

65. Pejzaż z Helu, 1962, olej, 80 × 40

Włodzimierz Prodan, Łódź

66. Port rybacki — Władysławowo, olej, 65 × 73

Henryk Rachalewski, Warszawa

67. Wieczór na plaży, 1963, olej, 39 × 48

Włodzimierz Siwierski, Warszawa

68. Pejzaż z Jastarni, olej, 65 × 50
69. Hel — Kutry, olej, 35 × 32

Eugenia Skoczyńska-Sobocińska, Warszawa

70. Kutry, olej, 80 × 60

Józef Skrobiński, Łódź

71. Uliczka rybacka nad morzem, olej, 100 × 81

Ryszard Skupin, Poznań

72. Z cyklu „Wojna” — Wraki, olej, 130 × 100
73. „Cudowny” półów, olej, 130 × 100
74. Cisza, olej, 140 × 70

Emil Sochacki, Warszawa

75. Statek na Wiśle, 1963, olej, 79 × 130
76. Okręt na horyzoncie, 1963, olej, 85 × 64

Barbara Steyer, Toruń

77. Port, 1960, olej, 70 × 100
78. Kutry rybackie I, 1962, tempera, 42 × 54

Marian Stroński, Rzeszów

79. Przystań, olej, 85 × 120

Ewa Suchodolska, Warszawa

80. Plaża w Międzyzdrojach, 1952, olej, 62 × 72

Barbara Szajdzińska-Krawczyk, Łódź

81. Pejzaż morski, olej, 75 × 105
82. Molo, 1963, olej, 75 × 90

Adela Szwaja, Warszawa

83. Ryby I, 1963, technika mieszana, 80 × 110

Kazimierz Śramkiewicz, Gdańsk

84. Przystań w Gdańsku, 1962/63, olej, 122 × 183
85. Motyw gdański I, 1962, olej, 81 × 140
86. Port w Gdyni, 1963, olej, 100 × 145

Zofia Tchorek, Warszawa

87. Algi morskie, mal. na jedwabiu, 170 × 95

Antoni Teslar, Warszawa

88. Wieś Piaski na Zalewie Wiślanym, 1960, olej,
70 × 50

Barbara Toeplitz, Warszawa

89. Pejzaż z wyspy, 1956, akwarela, 49 × 33

Zygmunt Tomkiewicz, Warszawa

90. Port w Łebie, 1961, akwarela, 46 × 59

Jerzy Trojanowski, Warszawa

91. Port w Jastarni, olej, 38 × 44

Andrzej Trzaska, Gdańsk

92. Pejzaż portowy II, olej, 100 × 120
93. Pejzaż portowy VI, olej, 75 × 100
94. Pejzaż portowy VII, olej, 80 × 100

Irena Wilczyńska, Warszawa

95. Port w Ustce, olej, 81 × 65

Janusz Wilden, Warszawa

96. Port rybacki, olej, 51 × 61
97. Molo, olej, 50 × 65

Bronisława Wilimowska, Warszawa

98. Pejzaż I, olej, 51 × 61
99. Pejzaż II, olej, 51 × 61

Włodzimierz Wilkanowicz, Warszawa

100. Przed deszczem, olej, 75 × 110
101. Żółta łódź, olej, 50 × 65

Jerzy Wolff, Warszawa

102. Zachód, olej, 61 × 46
103. Żagiel, olej, 58 × 48
104. Plaża w Ustce, olej, 92 × 64

Włodzimierz Zakrzewski, Warszawa

105. Pejzaż morski, 1960, olej, 46 × 61

Zofia Zielińska, Warszawa

106. Ustka — plaża, 1962, olej, 73 × 100

Jacek Antoni Zieliński, Warszawa

107. Motyw z Zatoki Gdańskiej II, 1960, olej,
46 × 54

58
133
R Z E Ź B A

Hanna Brzuszkiewicz, Toruń

1. Argonauci, 1963, terakota, dł. 72

Franciszek Haldas, Warszawa

2. Fala, 1961, marmur, wys. 19

Alfons Karny, Warszawa

3. Marynarz — mat mechanik, ceramika, wys. 55
4. J. K. Korzeniowski, ceramika, wys. 68

Wincenty Kasprzycki, Warszawa

5. Twardowski, 1963, gips polichromowany,
wys. 80

Marian Kurjata, Warszawa

6. Młody marynarz, aluminit, wys. 50

Leon Machowski, Warszawa

7. Ryba, drzewa, dł. 90
8. Rybacy, żeliwo beton, dł. 210

Edmund Majkowski, Warszawa

9. 1000 lat Polski na Bałtyku, ceramika szkło,
300 × 100

Józef Markiewicz, Warszawa

10. Jan z Kolna, drzewo, wys. 36
11. Mewa, metal, wys. 70

Stefan Momot, Warszawa

12. Radość morza, drzewo, wys. 20
projekt rzeźby na półwyspie helskim
13. Myśl o morzu, granit, wys. 110
14. Chłopiec z żaglówką, granit, wys. 110

Kazimierz Pietkiewicz, Warszawa

15. Taka sztuka, gips polichromowany, wys. 65

Edward Piwowski, Warszawa

16. Taaka ryba, 1961, gips polichromowany, wys. 65
17. Wodna babka, gips patynowany, wys. 55

- Adam Procki**, Warszawa
 18. Biała foka, granit, dł. 80
 19. Srebrzysty pingwin, granit, wys. 75

- Ewa Roja**, Warszawa
 20. Ryby duże, ceramika, dł. 48
 21. Ryby małe, ceramika, dł. 30

- Stanisław Sikora**, Warszawa
 22. Wilk morski, 1963, drzewo, wys. 25

- Olgiard Truszyński**, Warszawa
 23. Pucka rybaczka, 1962, gips patynowany, wys. 145

- Hanna i Witold Wiśniewscy**, Warszawa
 24. Człowiek i morze, ceramika, dł. 49
 25. Królowna, ceramika, wys. 16
 26. Korsarz, ceramika, wys. 17

- Zofia Woźna**, Warszawa
 Z cyklu „Morze”:
 27. Dal, 1960, żeliwo, 160
 wł. Muzeum Narodowe, Warszawa
 28. Spotkanie, 1960/1961, beton, 145
 wł. Muzeum Pomorza Zachodniego, Szczecin

G R A F I K A
I R Y S U N E K

- Zdzisław Adamski**, Warszawa
 1. Ryby morskie, 1963, ołówek, 29,5 × 42

- Halina Bajońska**, Gdańsk
 2. Budka przy plaży, akwarela kredka, 20 × 27

- Alojzy Balcerzak**, Warszawa
 3. Łódzie, 1963, technika mieszana, 32 × 10
 4. Kontrasty, 1963, linoryt, 43 × 53

- Krystyna Bieniek**, Warszawa
 Z cyklu „Morze Czarne”:
 5. Plaża w Konstancy, 1962, linoryt, 40 × 30
 6. Plaża w Mangalii, 1963, linoryt, 30 × 40

- Tadeusz Brzeziński**, Warszawa
 7. Kobieta z siecią, 1963, monotypia barwna,
 40 × 30

- Halina Chrostowska**, Warszawa
 8. Pejzaż morski, 1963, metal technika mieszana,
 50 × 65
 9. Ptak, 1963, metal technika mieszana, 50 × 65
 10. Brzeg morski, 1963, metal technika mieszana,
 50 × 65

- Zofia Cygańska**, Warszawa
 11. Korable, 1963, monotypia, 26 × 37

- Stefan Damski**, Warszawa
 12. Ryba, 1963, metal, 42 × 50
 Z cyklu „Wybrzeże NRD”:
 13. Stocznia w Rostocku, 1963, metal, 39 × 50
 14. Stocznia Warnow, 1963, metal, 39 × 50

- Barbara Dega**, Warszawa
 15. Morze Śródziemne, 1963, gipsoryt, 43 × 26

- Rajmund Gawkowski**, Warszawa
 16. Ryba, 1963, tusz, 24 × 44

- Magdalena Gomulicka-Damska**, Warszawa
 17. Sieci I, 1963, technika metalowa, 36 × 50
 18. Ryba, 1963, technika metalowa, 32 × 49

- Krystyna Górską**, Gdańsk
 Z cyklu „Polscy żeglarze w historii”:
 19. Jan z Kolna, drzeworyt barwny, 22 × 18

- Ryszard Grzybowski**, Łódź
 20. Sieć, 1963, linoryt, 70 × 50
 Z cyklu „Fauna morska”:
 21. Raję, 1963, linoryt, 50 × 70

- Roland Grünberg**, Kraków
 22. Syrena w glonach zaplątana, akwaforta, 20 × 27
 23. Lorelei, litografia, 20 × 25
 24. Był sobie stateczek mały..., litografia, 32 × 40
 25. Triada Oceanid, litografia, 24 × 32
 26. Wędzona syrena, akwaforta, 38 × 27

- Jadwiga Habrik-Wiśniewska**, Warszawa
 27. Darłowo, akwarela tusz, 15 × 14

- Tadeusz Hajnrych**, Kielce
 28. Kadłub, linoryt, 47 × 28

Bimali Horska, Warszawa

Z cyklu „Morze”:

29. Wylewająca fala II, 1963, linoryt, 34 × 44
 30. Pusta plaża, 1963, linoryt, 34 × 44
 31. Gra w piłkę, 1963, linoryt, 34 × 44

Eleonora Jagaciak-Baryłko, Gdańsk

32. Do portu, tusz, 53 × 46
 33. Żyjątko morskie, tusz, 30 × 29

Teresa Jakubowska, Toruń

34. Powitanie gości, 1963, drzeworyt, 65 × 48

Krystyna Kacprzyk-Boruta, Warszawa

35. Mewy, 1963, technika mieszana, 48 × 32

Danuta Kołwzan-Nowicka, Warszawa

36. Żagiel, 1963, technika mieszana, 50 × 33
 37. Z siecią, 1963, technika mieszana, 50 × 33

Izolda Kotlarczyk, Toruń

38. Ptaki nad morzem, 1961, akwaforta, 23 × 32
 39. „Porcik”, 1961, akwaforta, 32 × 25
 40. Plaża, 1961, akwaforta, 23 × 32

Józef Kotlarczyk, Toruń

41. Nad morzem, 1961, technika mieszana, 21 × 50
 42. Fale, 1961, akwaforta, 13 × 50
 43. Stocznia, 1961, technika mieszana, 25 × 43

Zygmunt Kotlarczyk, Toruń

44. Nocny połów, 1961, linoryt, 29 × 39
 45. Mewy, 1961, drzeworyt, 25,5 × 35,5

Ryszard Krzywka, Toruń

46. Na plaży, 1963, linoryt, 40 × 56
 47. Łódzie, 1963, linoryt, 56 × 40

Irena Kuran-Bogucka, Gdańsk

48. Kobiety nad morzem, 1961, drzeworyt, 41 × 53
 49. Targ rybny w Bergen, 1961, drzeworyt, 40 × 39

Władysław Lam, Gdańsk

50. Miasto portowe I, drzeworyt, 40 × 63
 51. Miasto portowe II, drzeworyt, 40 × 63
 52. Neapol i Zatoka Neapolitańska, drzeworyt,
 31 × 40

Jerzy Leontiew, Warszawa

Z cyklu „Morze”:

53. Stocznia IV, 1963, monotypia, 42 × 29
 54. W porcie, 1963, monotypia, 42 × 29
 Z cyklu „Morze — Zima”:
 55. Uwięziony statek, 1963, monotypia, 42 × 29

Tadeusz Łapiński, Warszawa

56. Życie podwodne, 1960, litografia barwna,
 52 × 85
 57. Poezja Morza Czerwonego, litografia barwna,
 52 × 85
 58. Podwodny kwiat, litografia barwna, 52 × 85

Roman Madeyski, Warszawa

59. Rotterdam, tusz, 20 × 60

Tadeusz Milewski, Warszawa

60. Ryba, tusz akwarela, 34 × 42
 61. Wczasy nad morzem, tusz akwarela, 36 × 50

Barbara Narębska-Dębska, Toruń

62. Motyw portowy, akwatinta barwna, 30 × 40
 63. Plaża, akwatinta barwna, 33 × 47,5

Felix Maria Nowowiejski, Poznań

64. Deszcz nad Bałtykiem, rys. lawowany, 30 × 42

Józef Pakulski, Warszawa

65. Kompozycja morska I, 1962, litografia, 45 × 54
 66. Wianki, 1962, litografia barwna, 47 × 59
 67. Kompozycja morska II, 1962, litografia barwna,
 70 × 49
 68. Odyseja, 1962, litografia barwna, 51 × 64

Jerzy Panek, Kraków

69. Płynący człowiek I, 1963, drzeworyt, 37 × 50
 70. Płynący człowiek II, 1963, drzeworyt, 37 × 50,
 71. Płynący człowiek IV, 1963, drzeworyt, 39 × 50

Edmund Piotrowicz, Warszawa

72. Drzewa nadmorskie, 1962, suchoryt, 49 × 65
 73. Z pokładu, 1963, metal, 48 × 62
 74. Palmy hawańskie, 1963, metal, 48 × 62

Henryk Płóciennik, Łódź

75. W stoczni, 1963, linoryt, 40 × 49
 76. W porcie, 1963, linoryt, 44 × 50
 77. Latarnia morska, 1963, linoryt, 50 × 44

Lukasz Rogiński, Gdańsk

78. Królowa i jej obrońca, 1962, gipsoryt, 25 × 17

Z cyklu „Moje Tahiti”:

79. Bożek jezior mazurskich, gipsoryt, 40 × 30

Stanisław Rolicz, Gdańsk

80. Stocznia kutrów w Gdyni, linoryt, 18,5 × 38,5

Leszek Rózga, Łódź

81. Grajdoły, 1962, akwaforta, 25 × 32

82. Nad morzem, 1963, akwaforta, 25 × 32

83. Bezmiar, 1963, akwaforta, 25 × 32

Tomasz Rudnicki, Warszawa

84. Trzy łodzie, 1961/62, linoryt, 21 × 30

85. Połów, 1961/62, linoryt, 17,5 × 43

Mikołaj Sasykin, Warszawa

86. Naprawa kutrów, 1963, drzeworyt, 13,5 × 9,5

87. W rybackim porcie, 1962, drzeworyt, 9,7 × 14,5

Ryszard Skupin, Poznań

88. Oczekiwanie, tusz, 25 × 35

89. Niespokojny horyzont, 1961, tusz, 28 × 40

Beata Słuszkiewicz, Gdańsk

90. Rybak, linoryt, 23 × 28

Jan Stebnowski, Warszawa

91. Oko cyklonu, rys. węglem, 48 × 65

Barbara Toeplitz, Warszawa

92. Brzegi wyspy, 1956, kredka, 22 × 29

93. Faraglioni, 1956, kredka, 22 × 29

Bronisław Józef Tomecki, Warszawa

94. Korsarz, 1963, linoryt, 21 × 36

Maria Wąsowska, Toruń

95. Bar portowy, 1963, drzeworyt, 29,5 × 70

96. Pokład, 1963, drzeworyt, 40,5 × 71

Teresa Wierusz, Warszawa

97. Szosa nad brzegiem morza, 1963, gipsoryt,

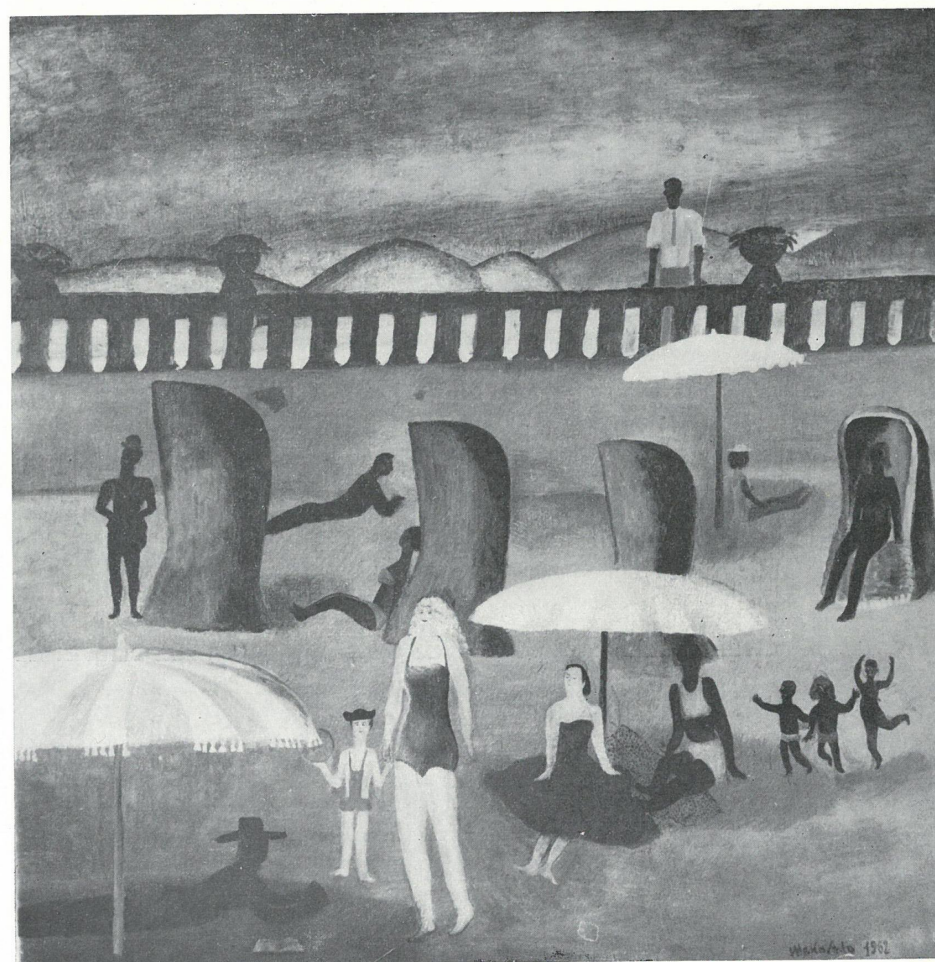
34,5 × 47,5

ilustracje

Maria Antoszkiewicz

Plaża

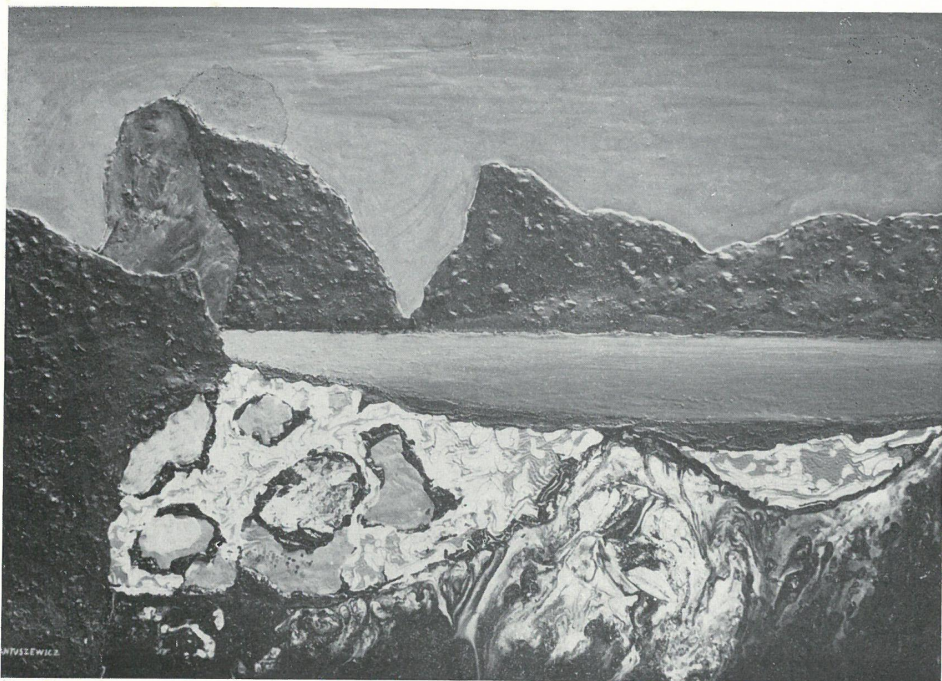
olej



Mieczysław Antusiewicz

Zatoka

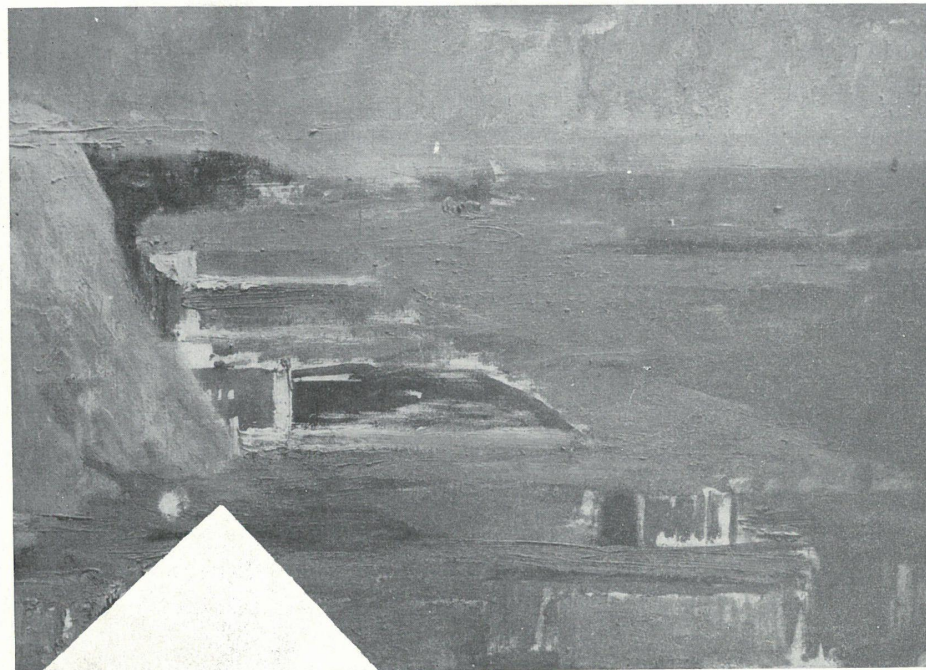
olej



Jan Betley

Wysoki brzeg morski

olej



Stanisław Borysowski

Dno morskie

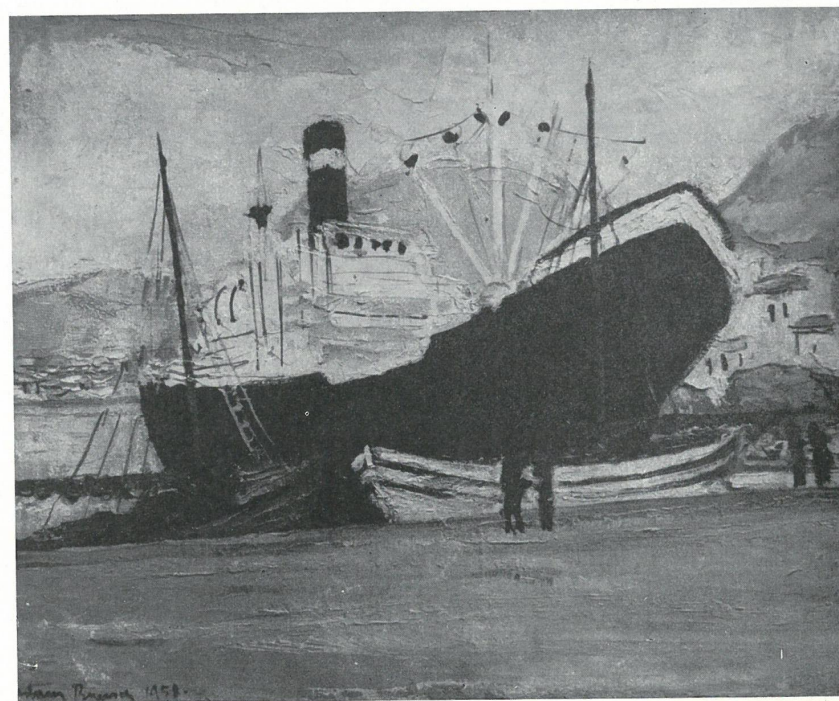
olej



Adam Bunsch

Port Nauplion

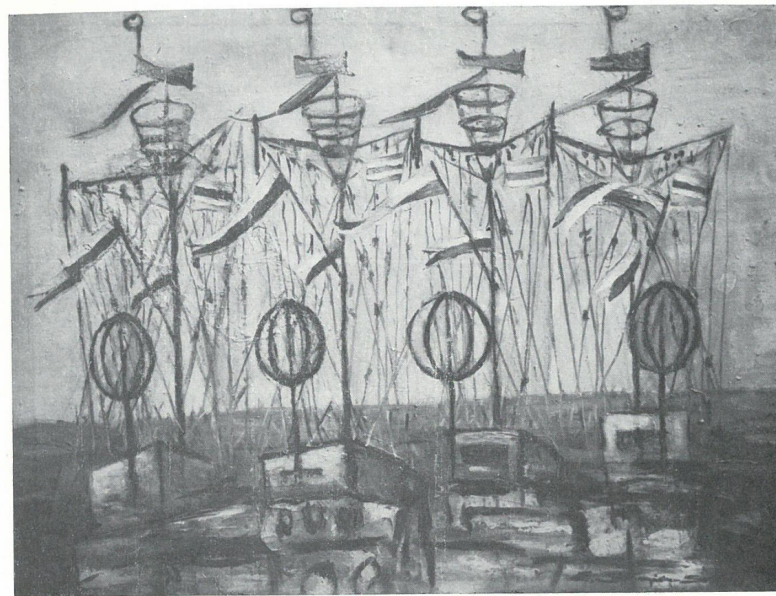
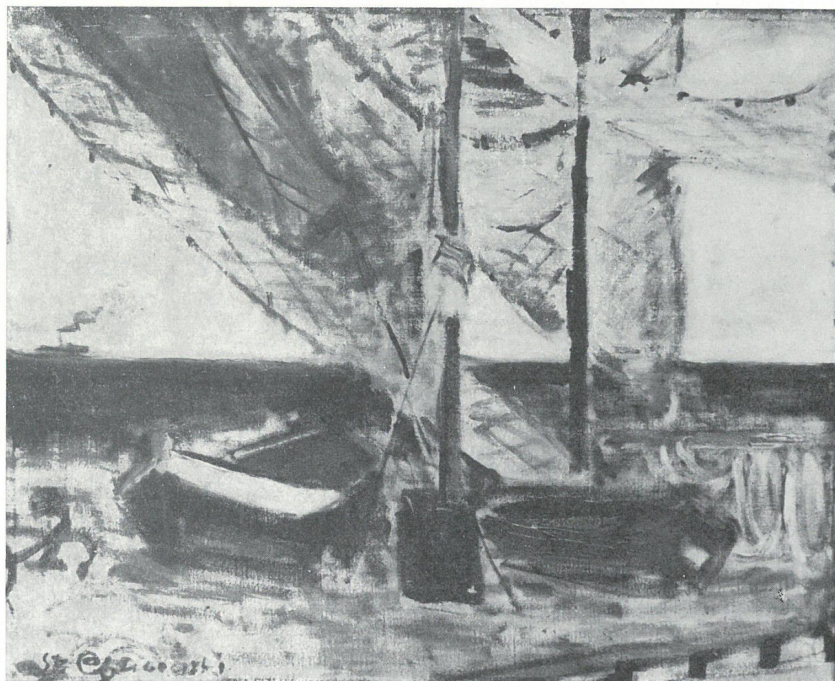
olej



Stanisław Chlebowski

Sieci i łodzie

olej



Eugenia Skoczyńska-Sobocińska

Kutry

olej



Józef Skrobiński

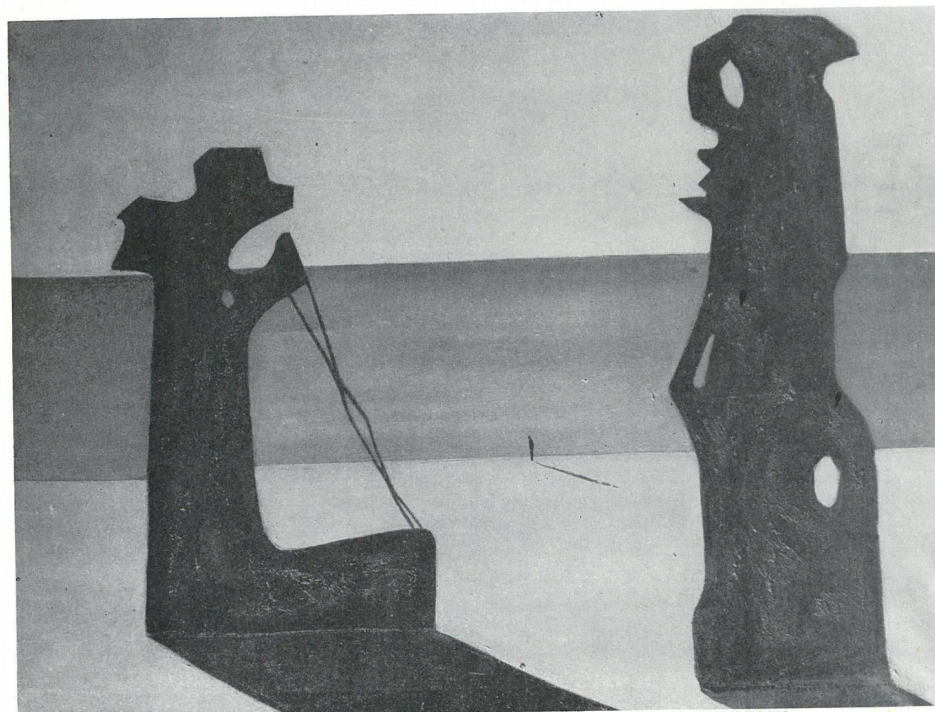
Uliczka rybacka nad morzem

olej

Ryszard Skupin

Z cyklu „Wojna”-Wraki

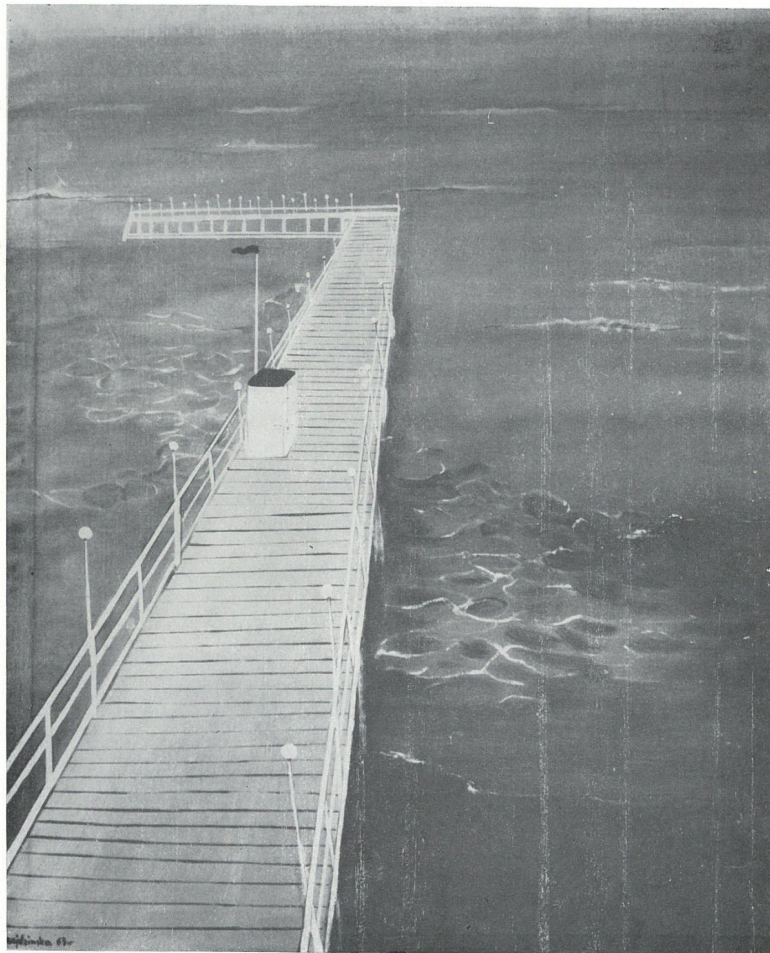
olej



Barbara Szajdzińska-Krawczyk

Molo

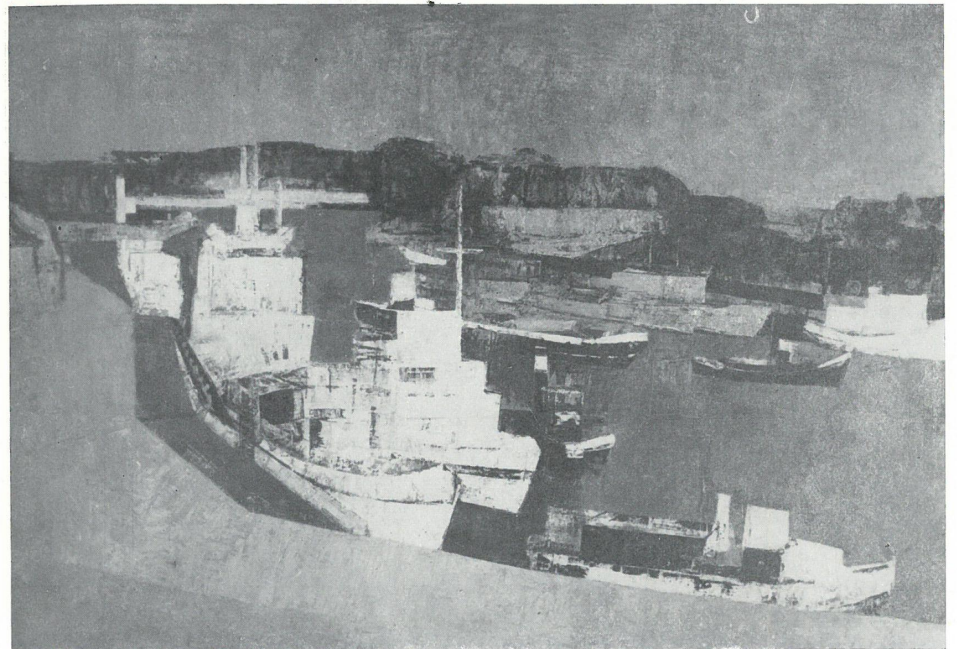
olej



Kazimierz Sramkiewicz

Przystań w Gdańsku

olej





Jerzy Trojanowski

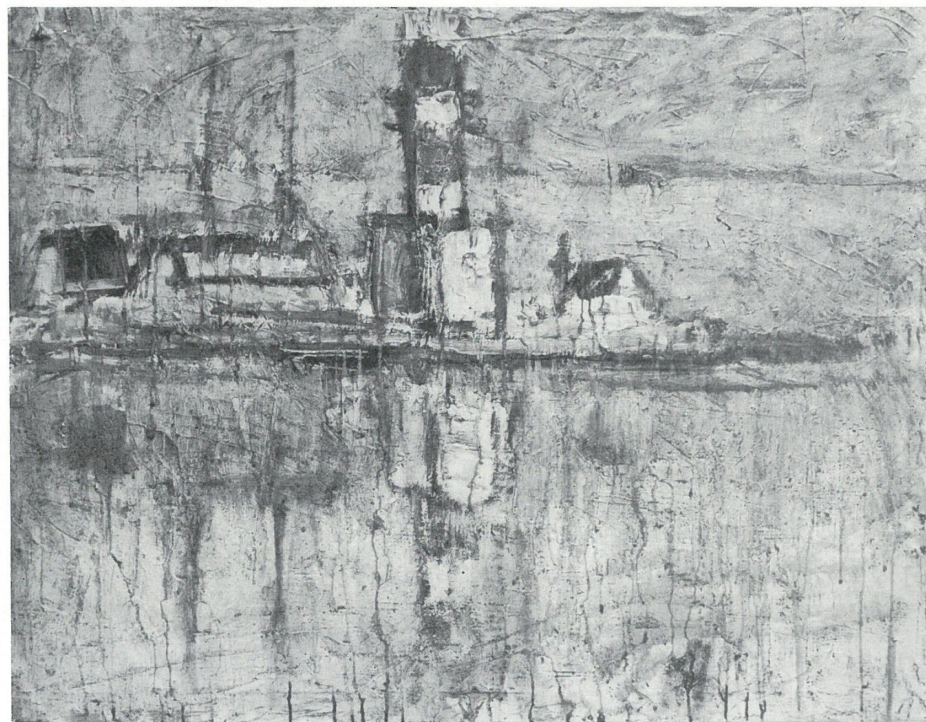
Port w Jastarni

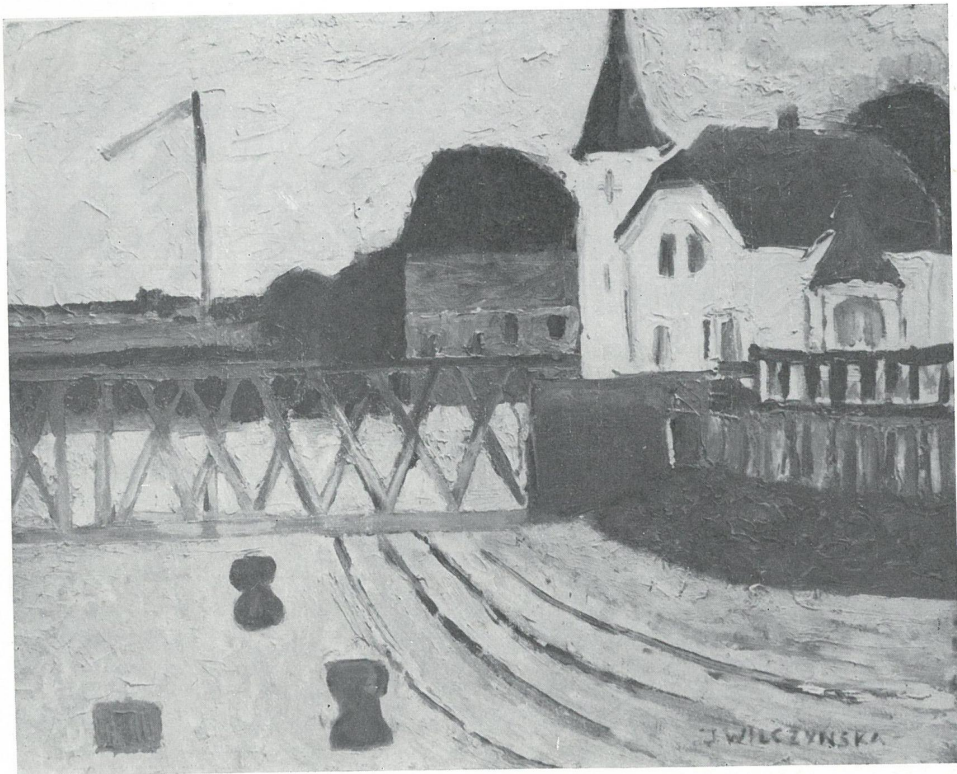
olej

Andrzej Trzaska

Pejzaż portowy VI

olej

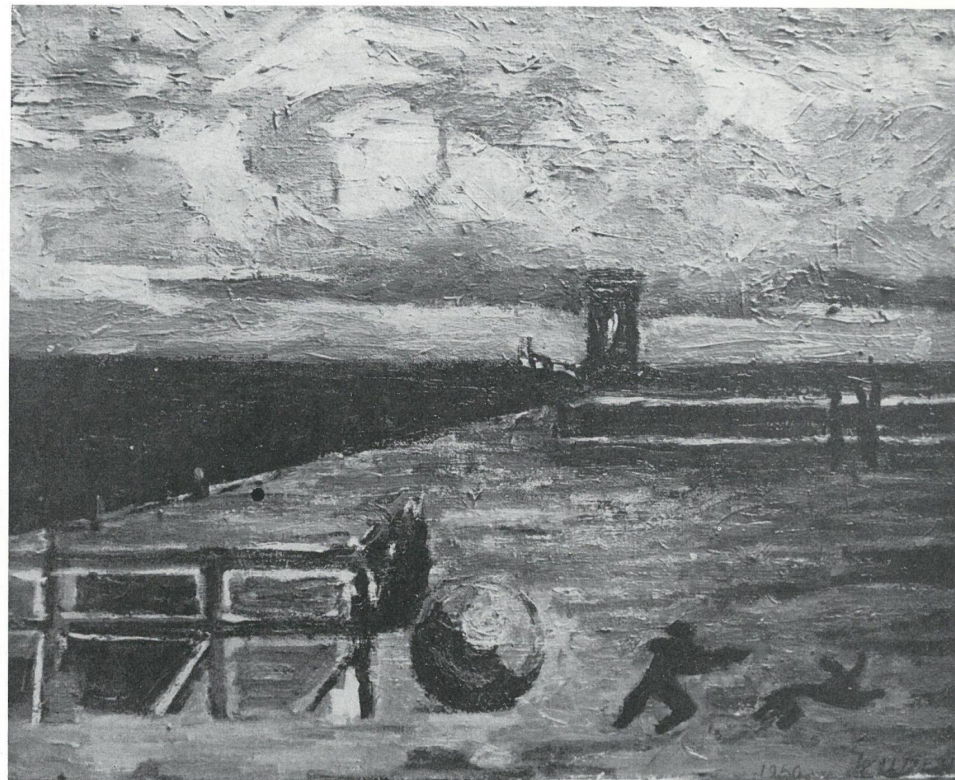




Irena Wilczyńska

Port w Uście

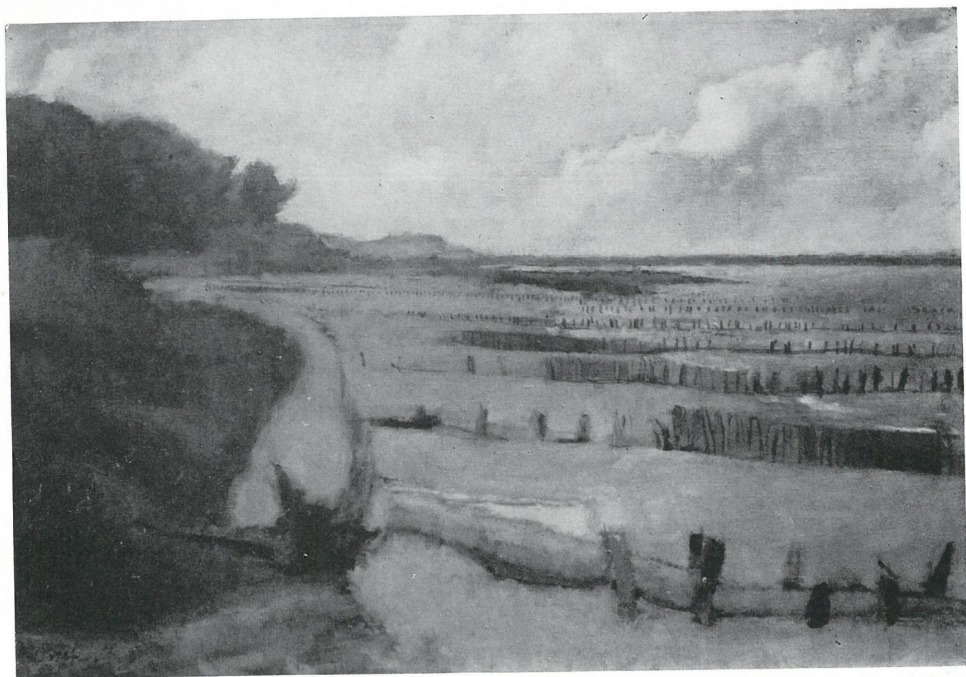
olej



Janusz Wilden

Molo

olej



Jerzy Wolff

Plaża w Ustce

olej

Hanna Brzuszkiewicz

Argonauci

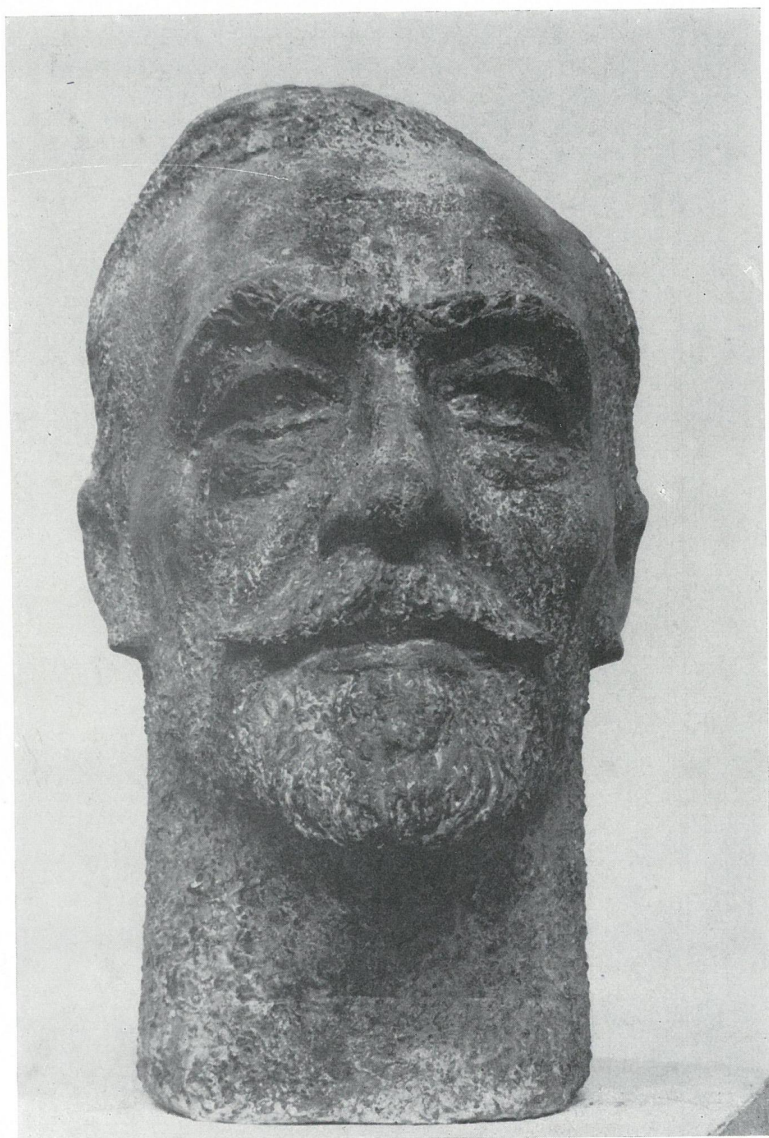
terakota



Alfons Karny

Józef Konrad Korzeniowski

ceramika



Wincenty Kasprzycki

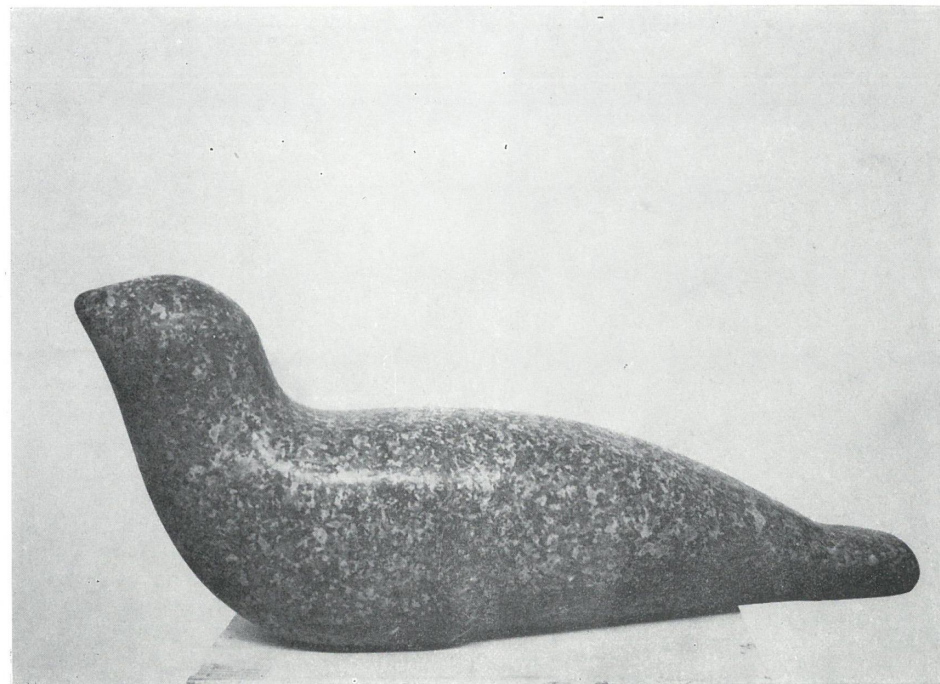
Twardowski

gips polichromowany

Kazimierz Pietkiewicz

Taka sztuka

gips polichromowany



Adam Procki

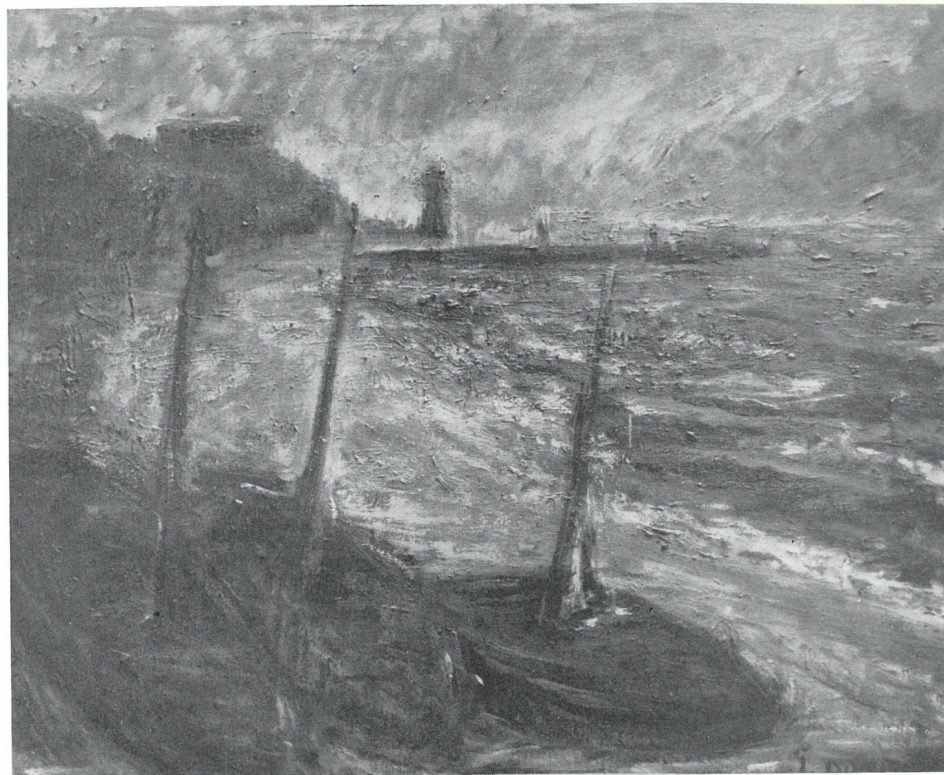
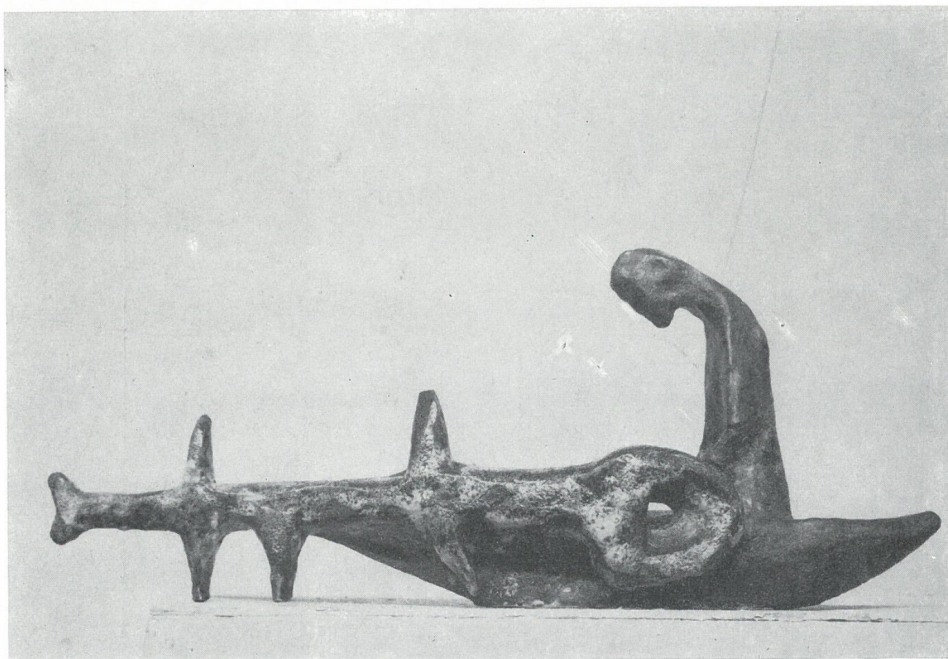
Biała foka

granit

Hanna i Witold Wiśniewscy

Stary człowiek i morze

ceramika



Irena Dominik

Brzeg morza

olej

Tadeusz Dominik

Pejzaż podmorski

olej



Jerzy Haas

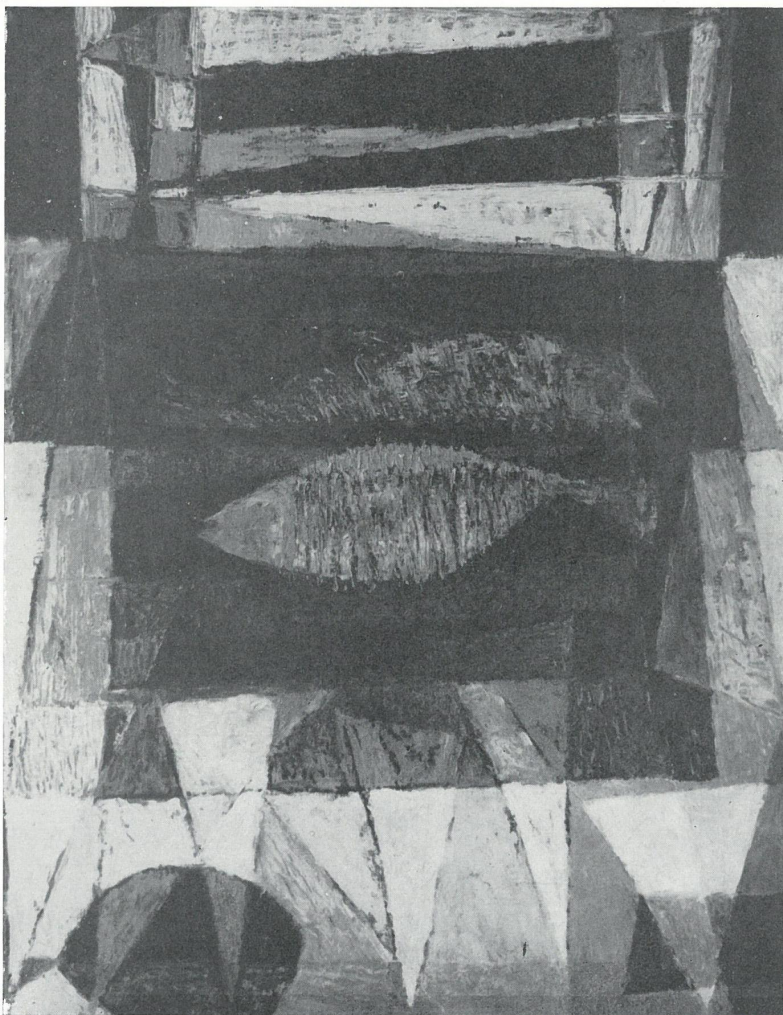
Kutry

olej

Zygmunt Kotlarezyk

Kompozycja z rybami

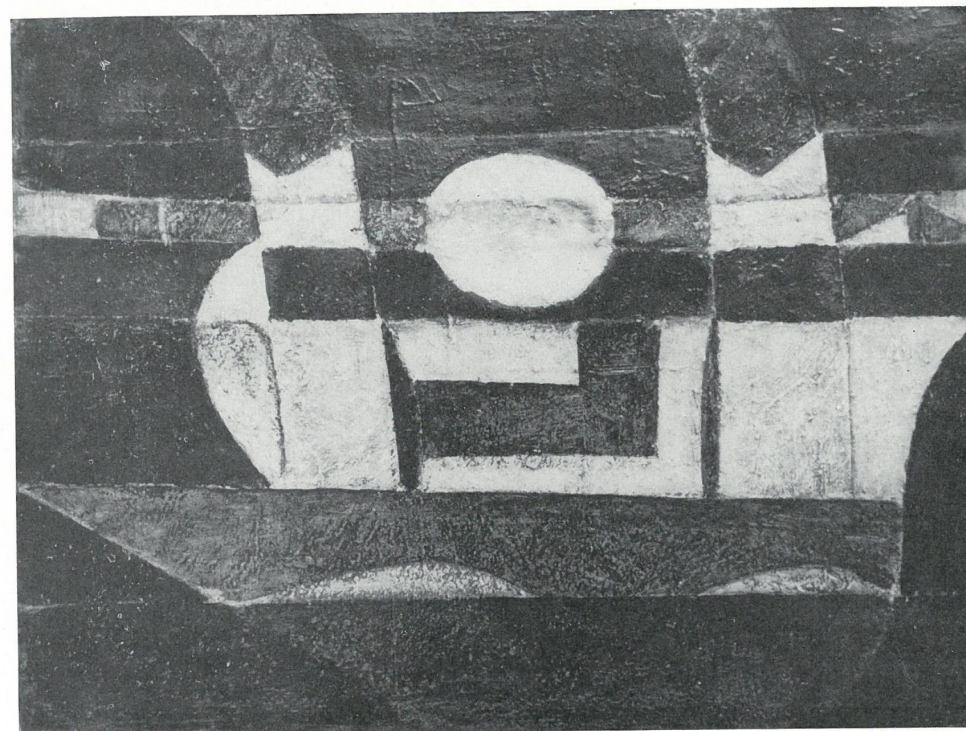
olej



Aleksander Kozyrski

Transatlantyk

olej





Henryk Krych

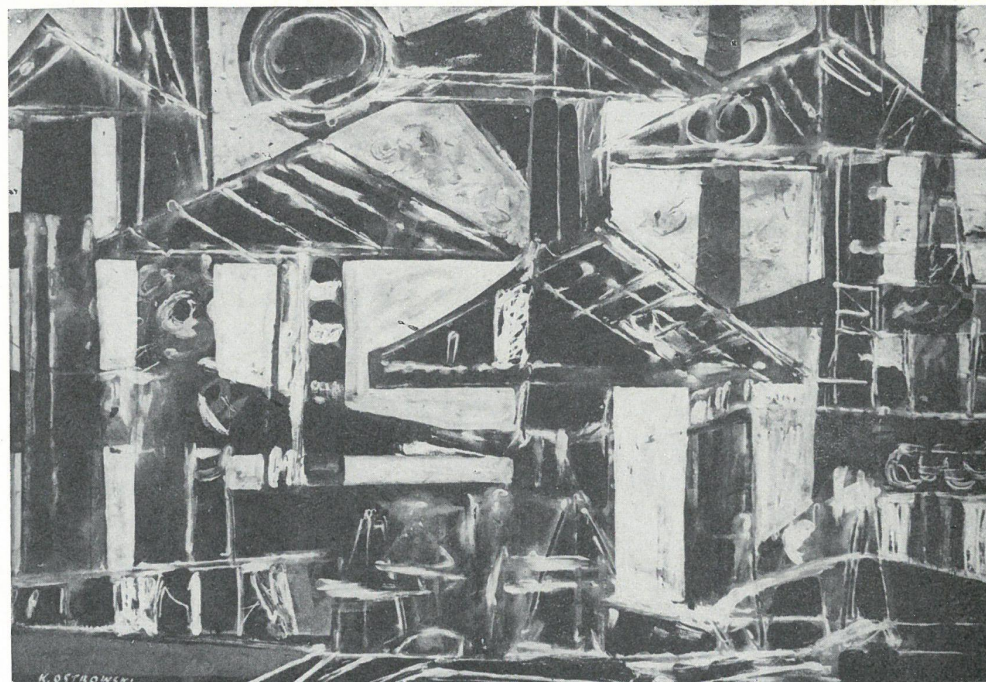
Wieś rybacka

olej

Kazimierz Ostrowski

Na stoczni

tempera



Włodzimierz Siwierski

1

Hel-kutry

olej



Zofia Woźna

Z cyklu „Morze”: Dał

żeliwo



Halina Chrostowska

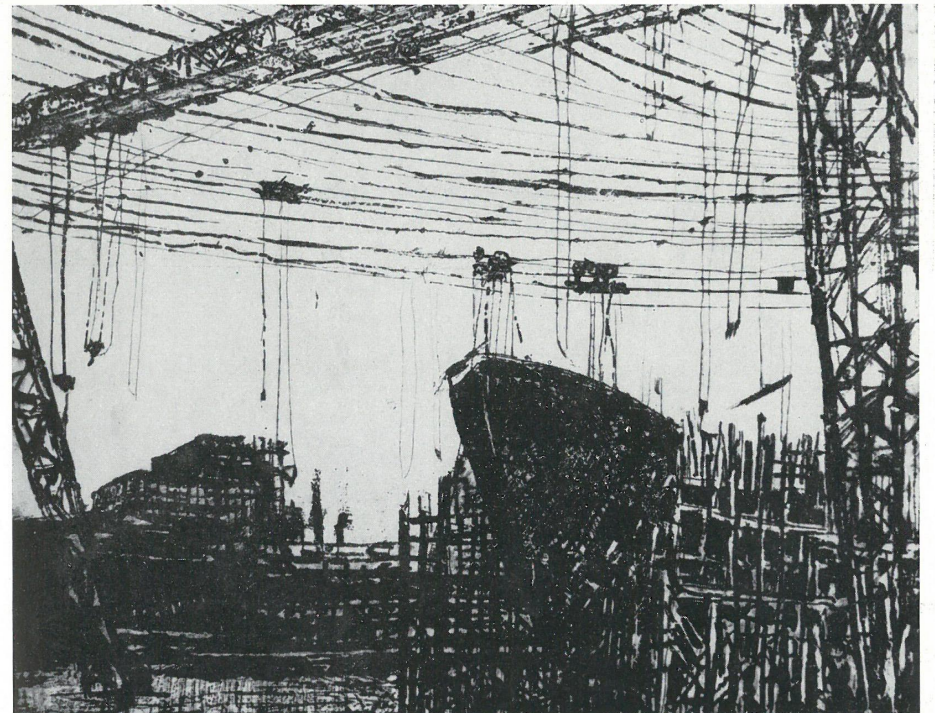
Brzeg morski

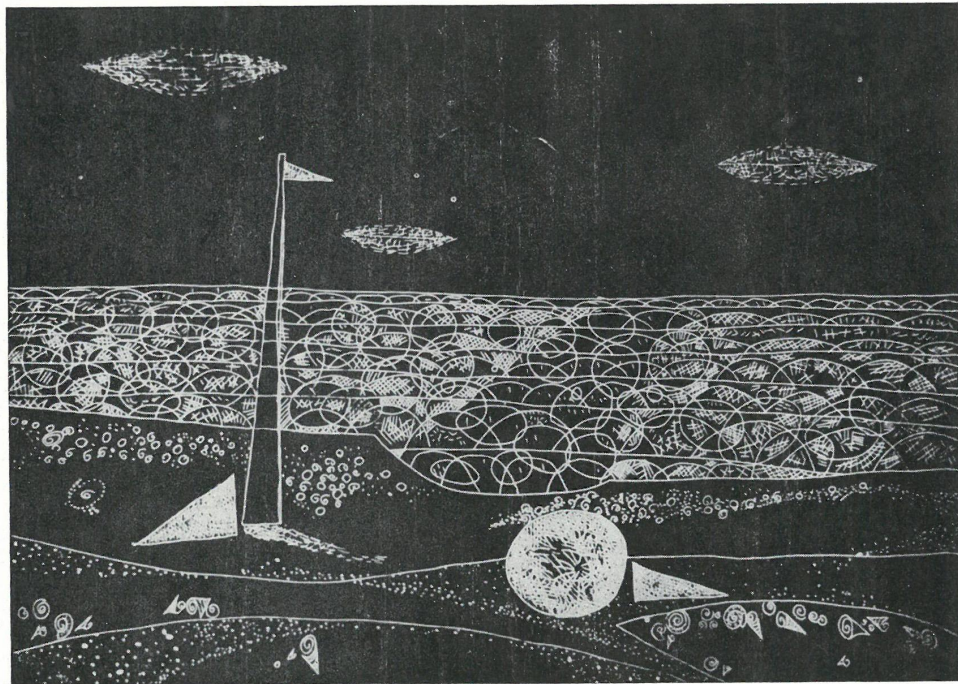
metal technika mieszana

Stefan Damski

Z cyklu „Wybrzeże NRD”: Stocznia Warnow

metal





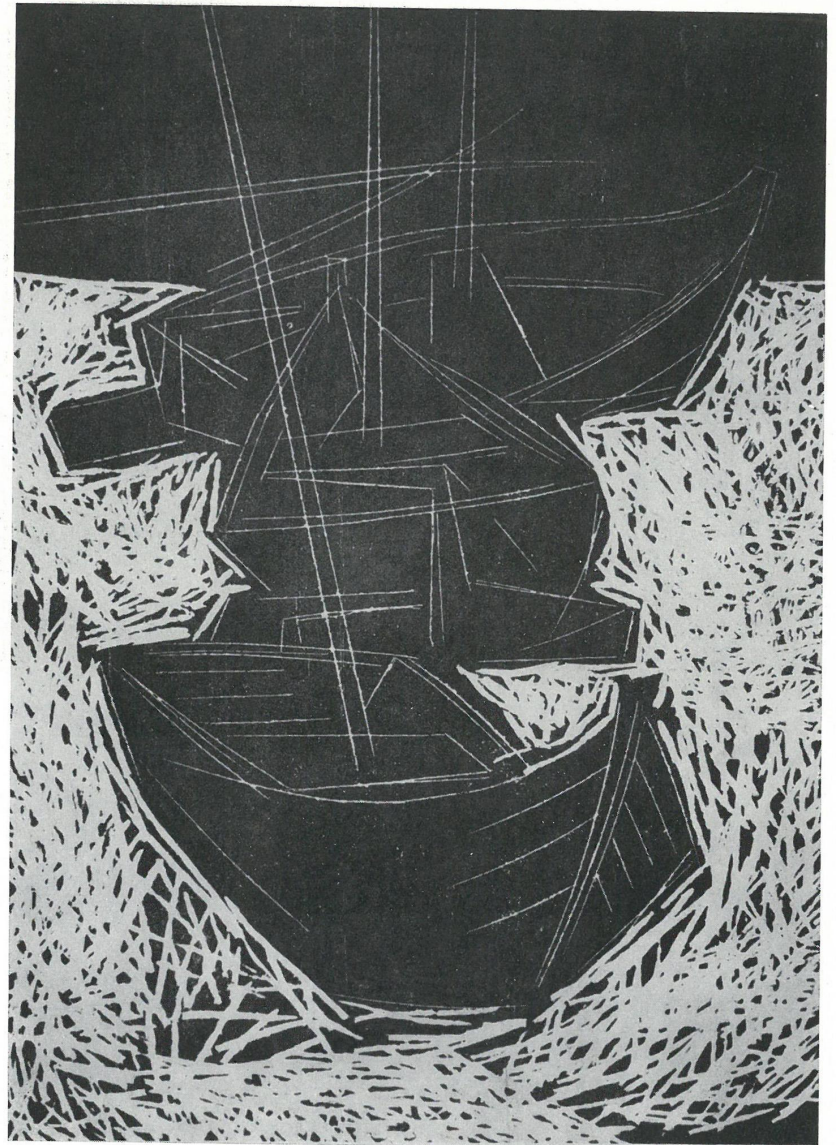
Izolda Kotlarezyk

Plaża

akwaforta

Łódzie

linoryt





Irena Kuran-Bogucka

Targ rybny w Bergen

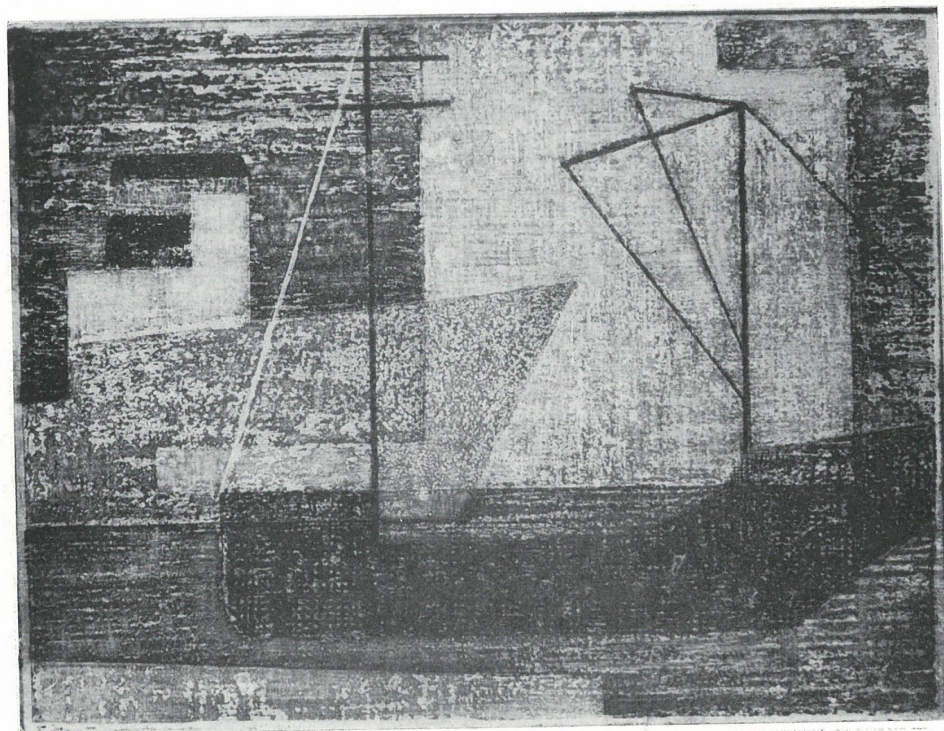
drzeworyt



Władysław Lam

Neapol i Zatoka Neapolitańska

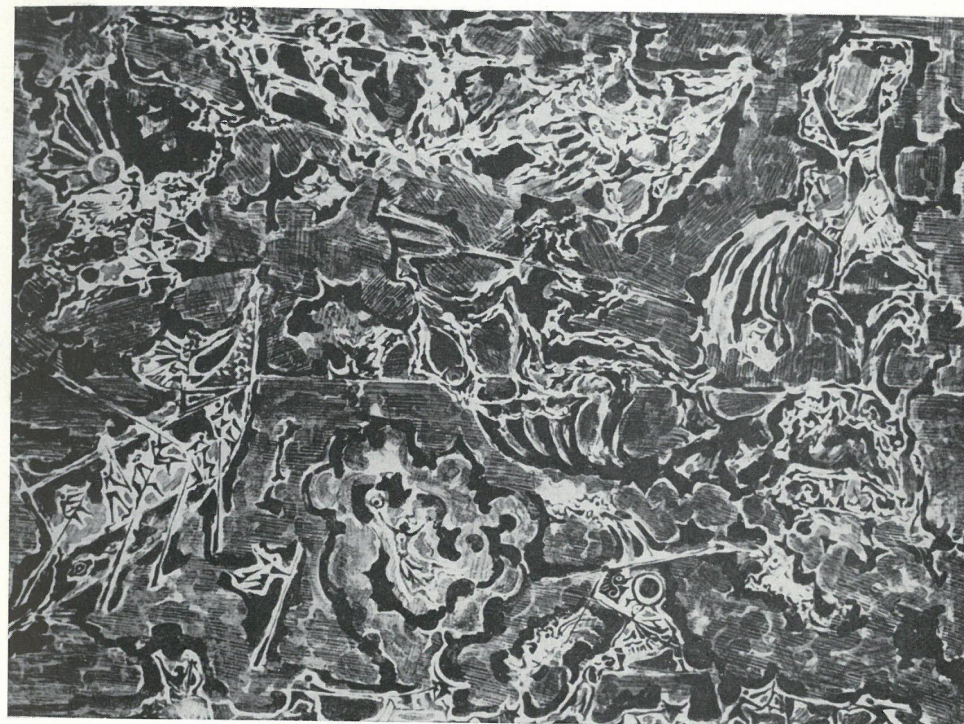
drzeworyt



Barbara Nareńska-Dębska

Motyw portowy

akwatinta barwna



Józef Pakulski

Odyseja

litografia barwna



Edmund Piotrowicz

Palmy hawańskie

metal

Henryk Plóciennik

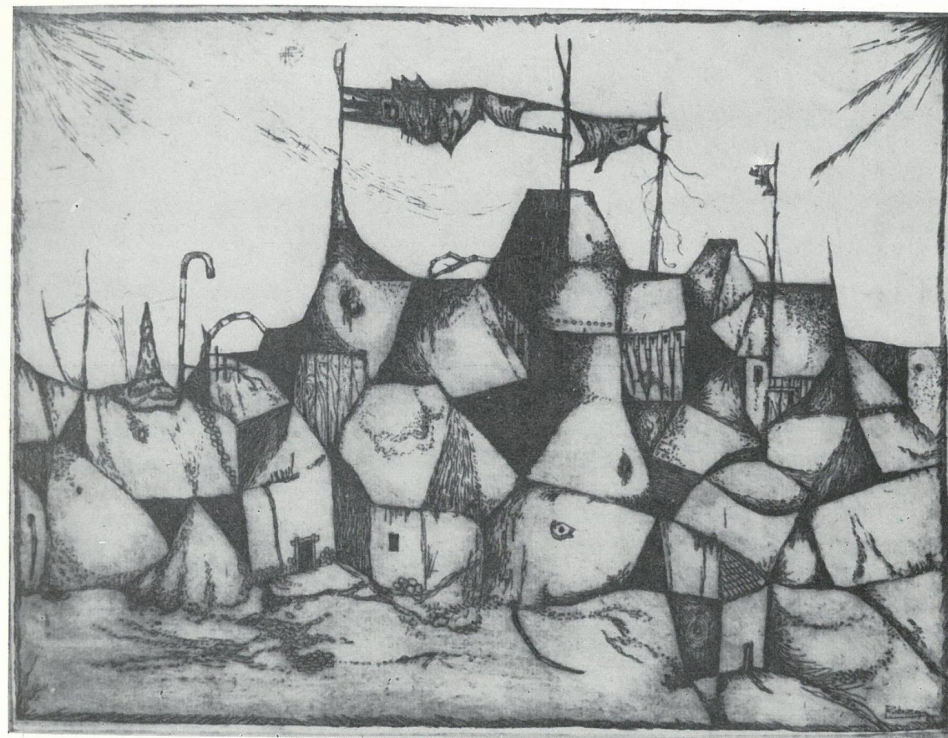
Latarnia morska

linoryt



Lukasz Rogiński

Z cyklu „Moje Tahiti”: Bożek jezior mazurskich
gipsoryt



Leszek Rózga

Grajdoły

akwaforta

Maria Wąsowska

Pokład

drzeworyt



