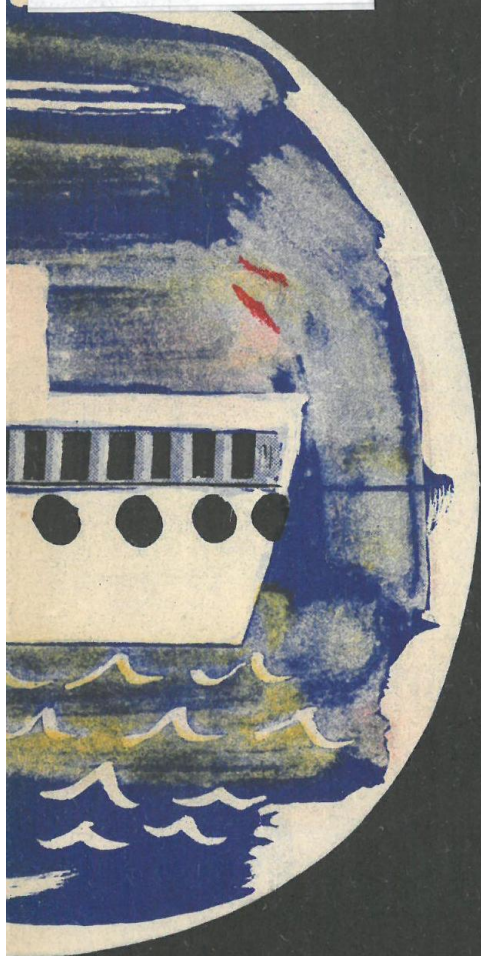


9/1964
zach



V OGÓLNOPOLSKA
WYSTAWA
MARYNISTYCZNA

1964

Związek Polskich Artystów Plastyków
Klub Marynistów LOK
Centralne Biuro Wystaw Artystycznych

V Ogólnopolska Wystawa Marynistyczna

„ZACHĘTA”
Narodowa Galeria Sztuki
Dział Dokumentacji
00-916 Warszawa, Pl. Małachowski
centr 827-53-51, fax 827-53-52

Czerwiec 1964 – Warszawa, „Zachęta”
Plac Małachowskiego 3

Protoktorat nad wystawą objęli:

TADEUSZ GALIŃSKI
Minister Kultury i Sztuki

prof. dr STANISŁAW DARSKI
Minister Żeglugi

Komitety Honorowy

ANTONI APONOWICZ
Wiceprezes Zarządu Głównego
Ligi Obrony Kraju

ALINA AZEMBSKA
Redaktor Naczelny Tygodnika „Morze”

TADEUSZ GRONOWSKI
Prezes Zarządu Głównego
Związku Polskich Artystów Plastyków

JANUSZ LEWANDOWSKI
Prezes Klubu Marynistów LOK

RYSZARD POŚPIESZYŃSKI
Przewodniczący Zarządu Głównego
Związku Zawodowego Marynarzy i Portowców

GIZELA SZANCEROWA
Dyrektor Centralnego Biura Wystaw Artystycznych

WOJCIECH WILSKI
Dyrektor Zespołu do Spraw Plastyki
Ministerstwa Kultury i Sztuki

Komisja Kwalifikacyjna

PRZEWODNICZĄCY
ALFRED LENICA

CZŁONKOWIE

TERESA BRZÓSKIEWICZ

EDMUND BURKE

HALINA CHROSTOWSKA

TADEUSZ DOMINIK

STANISŁAW LISOWSKI

TADEUSZ ŁODZIANA

ANTONI ŁYŻWAŃSKI

EDMUND PIOTROWICZ

ADAM PROCKI

ADAM SMOLANA

EWA ŚLIWIŃSKA

JÓZEF WAJDA

WOJCIECH WILSKI

Najstarszy w dziejach ludzkości zawód i najstarsza w jej dziejach tęsknota — żeglarstwo. Pięć szóstych naszego globu omywa woda, kontynenty są zaledwie niewielkimi wyspami na bezbrzeżnym rozlewisku wód.

Praszczur człowieczy w wędrówce z miejsca na miejsce stawał któregoś dnia na którejś z tych wysp nad rzeką. Na przeciwległym brzegu kusiła tajemnica. Chwytał przepływający obok konar drzewny i pomagając sobie kończynami przeprawiał się na tamten zagadkowy i kuszący brzeg, wiedziony wolą życia i tęsknotą za Nieznanym. Stawał nad brzegami mórz i oceanów. Udoskonalał się mózg człowieka i doskonaliły się środki przeprawy, wędrowiec wpręgał w ujarzmienie żywiołu wodnego wiosła, wiatr, coraz potężniejsze siły mechaniczne. Poznawszy i opanowawszy przestrzeń sięgnął w głębinę, w świat częstokroć równie tajemniczy, co świat Księżyca.

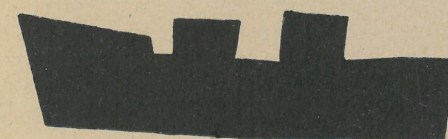
„... Wszystkie burzliwe namiętności przeżyte przez ludzkość w zaraniu jej dni, żądza grabieży i żądza sławy, żądza przygód i żądza niebezpieczeństw wraz z wielką miłością do nieznanego i marzeniami o władzy i potędze przeminęły, jak obrazy odbite w zwierciadle, nie zostawiając żadnego śladu na tajemniczym obrazie morza...”

— tak mówi Józef Conrad Korzeniowski w swym „Zwierciadle morza”.

Lecz istnieje nie tylko marzenie, ale władza i potęga, które utrwalają odbicie obrazów na morskim zwierciadle. Jest to panowanie człowieka-artysty nad barwą i dźwiękiem — Sztuka. Malarz i kompozytor najpełniej utrwalają i przekazują ludzkim zmysłom obraz morza i wszystkiego, co jest z nim związane — pracę ludzi morza, trud walki z żywiołem, służebność mórz sprawom społeczeństw i narodów. Wzrok i pędzel malarza przekształcają i utrwalają w dziele sztuki ułamek morskiego świata, jaki nas otacza zawsze i zewsząd, ułamek nieskończonej mnogości jego chwil.

Morze i temat morski mają w malarstwie światowym — a wzbogaca je obecnie i malarstwo polskie — wielowiekową dawność, a każda ekspozycja malarska poświęcona morzu jest sumą spojrzeń nań artysty, sumą uwiecznionych sekund odwiecznie zmiennego życia tego żywiołu i życia ludzi, związanych z nim pracą, zawodem, umiłowaniem. Ale w żadnej ekspozycji nie szukajmy przynajmniej przybliżonej pełni tego obrazu, jest to ponad możliwości ludzkie. A przecież nawet w okrucieństwie gigantycznego zwierciadła morza dostrzeżemy jego wielkość, potęgę i nieskończoność. Znajdziemy trud, hart i siłę człowieka, morzu oddanego, morzu zaprzysiężonego — potomka pierwszego w dziejach ludzkości żeglarza, protoplasty Kolumbów...

STANISŁAW MARIA SALIŃSKI



S P I S P R A C

MALARSTWO

IRENA ANERI WEISSOWA, Kraków

1. Pejzaż z Jastrzębiej Góry
olej, 46 × 62

MARIA ANTOSZKIEWICZ, Warszawa

2. Portret z ptakiem, 1963
olej, 100 × 70

MIECZYŚLAW ANTUSZEWICZ, Warszawa

3. Błękitny brzeg II, 1964
olej, 50 × 100

MIECZYŚLAW BARYŁKO, Gdańsk

4. Statek przy nabrzeżu
olej, 37 × 50

JAN BETLEY, Warszawa

5. Morze koło Rozewia, 1963
olej, 63 × 93
6. Władysławowo, 1964
olej, 63 × 93

IGNACY BIENIEK, Katowice

7. Noc w przystani żeglarskiej, 1963
olej, 30 × 50

MIECZYŚLAW BIESZCZANIN, Kraków

8. Moło-Sopot, 1962
olej, 64 × 76

STANISŁAWA BOLESŁAWSKA, Kraków

9. Kompozycja z żaglami
olej, 46 × 60

ANTONI BRADE, Wrocław

10. Motorówka
olej, 90 × 70

JANINA BROSZ-WŁODARSKA, Warszawa

11. Sieci
olej, 34 × 48
12. Most zwodzony w Darłównu
olej, 61 × 44

JERZY BRZOZOWSKI, Szczecin

13. Port V, 1963
olej, 90 × 130

ADAM BUNSCH, Kraków

14. Polów, 1960
akwarela, 28 × 41

KRYSTYNA BUNSCH-GRUCHALSKA, Kraków

15. Leba II, 1963
olej, 63 × 90
16. Słońce
olej, 67 × 94

EDMUND BURKE, Warszawa

17. Nabrzeże portowe, 1963
olej, 60 × 73
18. W małym porcie, 1963
olej, 65 × 81

STANISŁAW CHLEBOWSKI, Gdańsk

19. Brzeg morza
olej, 75 × 102
20. Przed sztormem
olej, 61 × 69

WAWRZYNIEC CHOREMBALSKI, Warszawa

21. Burza na Bałtyku, 1962
olej, 38 × 55

WITOLD CIECHANOWICZ, Katowice

22. Plaża
olej, 65 × 81

IRAIDA CWIETKOW, Warszawa

23. Magazynowanie karpia, 1961
olej, 65 × 80

KRYSTYNA DĄBROWIECKA, Bydgoszcz

24. Morze
olej, 70 × 98

TEODORA DĄBROWSKA, Warszawa

25. Burza
akwarela, 35 × 42

WACŁAW DOBROWOLSKI, Radom

26. Morze, 1963
olej, 66 × 80

IRENA DOMINIK, Warszawa

27. Port w Ustce
olej, 46 × 70

28. Plaża
olej, 56 × 69

TADEUSZ DOMINIK, Warszawa

29. Kompozycja
tempera, 50 × 61

ZOFIA DZIURZYŃSKA-ROSIŃSKA, Poznań

30. Pejzaż morski
olej, 71 × 87

MICHAŁ GAŁKIEWICZ, Łódź

31. Mewy, 1964
olej, 114 × 84

WIEŚLAW GARBOLIŃSKI, Łódź

32. Wioska rybacka, 1964
olej, 115 × 145

BOLESŁAW GRABCZAN, Warszawa

33. Regaty
olej, 88 × 70

JERZY HAAS, Warszawa

34. W porcie rybackim
olej, 40 × 50

KRYSTYNA HABURA-DYMEK, Kraków

35. Stary człowiek i morze
olej, 80 × 110

GRAŻYNA HARMACIŃSKA-NYCZKA, Szczecin

36. Nadbrzeże
olej, 64 × 80

ANTONI FRYDERYK HAYDER, Katowice

37. Przed połowem, 1962
olej, 71 × 93

ADAM HOFFMANN, Kraków

38. Upał
olej, 52 × 70

MARIAN IWAŃCIÓW, Lublin

39. Rumunia — Constanta
olej, 49 × 68

ELEONORA JAGACIAK-BARYŁKO, Gdańsk

40. Przystań w Gdańsku I
olej, 65 × 80

41. W porcie
olej, 65 × 80

ALICJA JAKRZEWSKA-BRANDOWSKA, Gdańsk

42. Sieci II
olej, 60 × 99

43. Port w Pucku
olej, 60 × 80

WŁADYSŁAW JAROCKI, Kraków

44. Z rybackiej przystani w Wielkiej Wsi
akwarela, 55 × 83

JULIUSZ JONIAK, Kraków

45. Port I, 1964
olej, 70 × 85

46. Port II, 1964
olej, 70 × 80

ZDZISŁAW JURKIEWICZ, Wrocław

47. Biały okręt
olej, 81 × 100

ZDZISŁAW KAŁĘDKIEWICZ, Gdańsk

48. Wrak, 1962
olej, 81 × 116

49. Na brzegu morza, 1963
olej, 100 × 150

BOHDAN KISZKA, Katowice

50. Brzeźno, 1963
olej, 60 × 73

EWA KLEINDIENST-ZABŁOCKA, Gdańsk

51. Pejzaż
olej, 50 × 65

52. Moło
olej, 65 × 85

IGNACY KLUKOWSKI, Gdańsk

53. Stocznia gdańska — Budowa okrętów, 1963
olej, 67 × 93

MIKOŁAJ KOCHANOWSKI, Kraków

54. Port, 1963
olej, 80 × 100

ZENON KONONOWICZ, Lublin

55. Nad Odrą II
olej, 45 × 65

LUDWIK KOPACZYŃSKI, Wrocław

56. Na posterunku, 1964
olej, 100 × 80

HALINA KORBİK, Łódź

57. Śnieg na wydmach, 1964
olej, 89 × 116

JÓZEF KOWALSKI, Warszawa

58. Pejzaż morski
olej, 43 × 64

ZDZISŁAW KOZIAREK, Warszawa

59. Latarnia morska
olej, 27 × 41

WANDA KRASNODĘBSKA-REICHEROWA, Gdańsk

60. Port rybacki w Świbnie
olej, 80 × 108

JERZY KRAWCZYK, Łódź

61. Zalew Szczeciński
olej, 95 × 65

WŁADYSŁAW KRÓLIKIEWICZ, Warszawa

62. Kutry rybackie
olej, 56 × 67

HENRYK KRYCH, Warszawa

63. Port rybacki
olej, 64 × 72

64. Wieś rybacka
olej, 49 × 78

HALINA KRYSIŃSKA, Radom

65. Wybrzeża Bejrutu
olej, 40 × 60

ERYK KUSZCZAK, Kraków

66. Holowanie, 1964
olej, 55 × 65

WŁADYSŁAW LAM, Gdańsk

67. Morze II,
olej, 85 × 100
68. Morze III
olej, 90 × 100

BARBARA LEVITTUOX-ŚWIDERSKA,
Warszawa

69. Port rybacki w Jantarze, 1963
olej, 60 × 70

BENON LIBERSKI, Łódź

70. Port, 1964
olej, 114 × 100
71. Plaża, 1964
olej, 104 × 136

KRYSTYNA ŁADA-STUDNICKA, Warszawa

72. Pejzaż morski
olej, 90 × 125

JÓZEF ŁAKOMIAK, Gdańsk

73. Port, 1963
olej, 85 × 125

TADEUSZ ŁAKOMSKI, Kraków

74. Żaglówki, 1963
olej, 93 × 128

STANISŁAW ŁYSZCZARZ, Katowice

75. Pejzaż
olej, 70 × 50

ARIKA MADEYSKA, Warszawa

76. Konstrukcja w czerni XIV, 1963
olej, 135 × 100

EDMUND MAŃCZAK, Warszawa

77. Port w Świnoujściu, 1964
olej, 75 × 120
78. Nurek, 1964
olej, 67 × 97

ANDRZEJ MENTUCH, Gdańsk

79. Nabrzeże, 1964
olej, 67 × 140

STANISŁAW MICHAŁOWSKI, Gdańsk

80. Niebo nad Gdańskiem, 1964
olej, 260 × 150

MARIAN MOKWA, Gdańsk

81. Polscy rybacy przy bazie na Morzu Północnym, 1958
olej, 110 × 150
82. Fragment portu Gdynia, 1960
olej, 100 × 150

TADEUSZ NARTOWSKI, Szczecin

83. Kolobrzeg
akwarela, 51 × 72

ANDRZEJ NIEKRASZ, Poznań

84. Na redzie
olej, 91 × 100

TYMON NIESIOŁOWSKI, Toruń

85. Wiatr nad morzem
olej, 65 × 50

WITOLD NOWICKI, Zielona Góra

86. Przylądek Zielony — Dakar
olej, 65 × 125

ROMAN NYGA, Katowice

87. Nastrój głębin
olej lakier, 82 × 51

ROMAN ORSZULSKI, Kraków

88. Łódzie w przystani
olej, 46 × 55

GIZELA PIERZYŃSKA, Gdańsk

89. Pejzaż III
olej, 105 × 130

ZENON POKRYWCZYŃSKI, Zakopane

90. Stery
olej, 55 × 110
91. Na brzegu
olej, 52 × 120

WITOLD POLAŃSKI, Warszawa

92. Sztorm
olej, 55 × 76

RAFAŁ POMORSKI, Katowice

93. Nesseber
olej, 85 × 100

WIESŁAW POSTALENIEC, Gdańsk

94. Wodowanie
olej, 100 × 100
95. Przeladunek
olej, 86 × 100

STANISŁAW POZNAŃSKI, Warszawa

96. Przystań, 1962
olej, 50 × 90
97. Fragment portu
olej, 82 × 62
98. Port w Rostocku
olej, 82 × 116

ZYGMUNT RADNICKI, Kraków

99. Na plaży, 1960
olej, 62 × 110

IRENA ROGA, Warszawa

100. Dżonki chińskie
tempera, 36 × 55

101. Żaglówki
tempera, 52 × 56

JANUSZ ROGOWSKI, Warszawa

102. Przy brzegu
olej, 100 × 150

EWA ROUBA, Gdańsk

103. Morze groźne, 1964
olej, 60 × 90

JANINA RYBICKA, Gdańsk

104. Holowanie
akwarela, 61 × 70

CZESŁAW RZEPIŃSKI, Kraków

105. Wilgotna plaża, 1963
olej, 46 × 33

SYLWERIUSZ SASIM, Kraków

106. Łódzie rybackie
olej, 80 × 94

WŁODZIMIERZ SIWIERSKI, Warszawa

107. Gdynia
olej, 63 × 75

JÓZEF SKROBIŃSKI, Łódź

108. Łódzie na brzegu
olej, 75 × 140

109. Osiedle rybackie
olej, 73 × 100

RYSZARD SKUPIN, Poznań

110. Portret ze sztafążem
olej, 75 × 135

111. Dwa światy
olej, 50 × 120

MAGDALENA SPASOWICZ, Warszawa

112. Łódzie rybackie, 1963
olej, 46 × 61

JAN STEBNOWSKI, Warszawa

113. Studium fal morskich, 1963
olej, 65 × 81

MARIAN STEC, Gdańsk

114. Pejzaż z morzem I
olej, 65 × 81

EDWARD STRZYŻEWSKI, Katowice

115. Pusta plaża
olej, 60 × 73

BARBARA SZAJDZIŃSKA-KRAWCZYK, Łódź

116. Kanał, 1964
olej, 72 × 65

117. Zakładanie sieci, 1964
olej, 70 × 60

JAN SZANCENBACH, Kraków

118. Stary port, 1964
olej, 99 × 135

119. Martwa natura, 1964
olej, 75 × 95

LEON SZATZSZNAJDER, Warszawa

120. Ustka-Sztorm
akwarela, 33,5 × 48

CZESŁAW SZEWCZYK, Warszawa

121. Stocznia remontowa, 1962/64
olej, 65 × 81

JAN SZKARADEK, Bydgoszcz

122. Kutry rybackie, 1962
olej, 80 × 120

WŁADYSŁAW SZOSTAK, Katowice

123. Nad jeziorem, 1963
olej, 82 × 100

RIMMA SZTURM de SZTREM, Warszawa

124. Łódzie w naprawie
olej, 48 × 79

ZIEMOWIT SZUMAN, Szczecin

125. Morze
olej, 73 × 116

ANTONI SZYMANIUK, Białystok

126. Brzegi Morza Jońskiego
akwarela, 43 × 55

MARIAN SZCZERBA, Opole

127. Port w nocy, 1962
olej, 80 × 100

KAZIMIERZ ŚRAMKIEWICZ, Gdańsk

128. Zima, 1962
olej, 100 × 122

129. Port w Gdyni, 1964
olej, 80 × 100

130. Gdańsk, 1964
olej, 81 × 140

TERESA ŚWIEŻANKA-KLIMECKA, Kraków

131. Akt, 1959
olej, 85 × 110

RYSZARD ŚWIĘTEK, Kraków

132. Awanport, 1963
olej, 60 × 73

GENOWEFA TARGOSZ, Katowice

Z cyklu „Łeba”, 1962:

133. Łódzie
olej, 75 × 85

134. Plaża
olej, 60 × 70

ALFRED TERLECKI, Kraków

135. Port na Helu, 1964
olej, 80 × 96

ADRZEJ TRZASKA, Gdańsk

136. Pejzaż portowy I, 1963
olej, 91 × 120
137. Zagłowiec, 1964
olej, 70 × 100

WANDA WERESZCZYŃSKA, Katowice

138. Pejzaż morski z Anglii I, 1959
olej, 33 × 44
139. Pejzaż morski z Anglii II, 1959
olej, 26 × 32
140. Pejzaż morski z Anglii III, 1959
olej, 30 × 39,5

MARIA WIĘCKOWSKA, Kraków

141. Różowy okręcik
olej, 48 × 67

JANUSZ WILDEN, Warszawa

142. Wraki, 1959
olej, 46 × 60

BRONISŁAWA WILIMOWSKA, Warszawa

143. Z cyklu „Miasta nad wodą”
olej, 62 × 75

WŁODZIMIERZ WILKANOWICZ, Warszawa

144. Łodzie i sieci
olej, 65 × 81

JÓZEFA WNUKOWA, Gdańsk

145. Dzika plaża, 1963
tempera woskowa, 93 × 76
146. Kra na morzu, 1963
tempera woskowa, 92 × 65

WITOLD ZACHAREWICZ, Kraków

147. Sozopol w Bułgarii
olej, 50 × 65
148. Stary port w Marsylii
olej, 40 × 60

JERZY ZABŁOCKI, Gdańsk

149. Wenecja II, 1963
tempera, 70 × 100

IRENA ZAHORSKA, Szczecin

150. W porcie
olej, 95 × 120

LESZEK ZAJĄCZKOWSKI, Kraków

151. Zatoka o świcie
olej, 104 × 125

STEFANIA ZAREMBSKA, Łódź

152. Brzeg morza w Jelitkowie, 1962
olej, 50 × 76

JÓZEF ZĄBKOWSKI, Kraków

153. Port w Iraklionie, 1963
olej, 80 × 100

ZOFIA ZIELIŃSKA, Warszawa

154. Ustka — Port, 1964
olej, 77 × 113

ADAM ŻEBROWSKI, Kraków

155. Pejzaż morski
olej, 65 × 75

STANISŁAW ŻÓLTOWSKI, Warszawa

156. Port w Gdyni
olej, 140 × 100

JACEK ŻULAWSKI, Warszawa

157. Brzegi Christianso
olej, 53 × 55
158. Brzegi Christianso
olej, 81 × 100

ANDRZEJ ŻYWICKI, Szczecin

159. Zatoka pełna łodzi
olej, 10 × 30

RZEŻBA

JULIAN BOSS-GOSŁAWSKI, Poznań

1. Narvik
żelazo, dł. 100

TERESA BRZÓSKIEWICZ, Warszawa

2. Wioślarz
gips patynowany, 200 × 80

MIECZYŚLAW CHOJNACKI, Poznań

3. „Muszkietier z Itamariki” — Admirał Krzysztof Arciszewski
aluminium, Ø 19, awers-rewers
4. „Kapitan z Otago” — Józef Konrad Korzeniowski
aluminium, Ø 16, awers-rewers

MARIA CHUDOBA-WIŚNIEWSKA, Poznań

5. Muszla II
cement, dł. 35

CZESŁAW CIESIELSKI, Gdańsk

6. Dźwigi
gips patynowany, wys. 75

ZBIGNIEW DUNAJEWSKI, Warszawa

7. Głowa marynarza
gips patynowany, wys. 70

WINCENTY KASPRZYCKI, Warszawa

8. Twardowski
gips, wys. 80

BENEDYKT KASZNIĄ, Poznań

9. Kobiety rozwieszające sieci
gips patynowany, wys. 80

ZYGMUNT KĘPSKI, Gdańsk

10. Głowa rybaka
granit

STANISŁAW LIPSKI, Warszawa

11. Marynarz
gips patynowany, wys. 67

ALFONS LOSOWSKI, Gdańsk

12. Głowa rybaka
granit

WITOLD MARCINIĄK, Toruń

13. Pirat, 1964
drzewo, wys. 34

JÓZEF MARKIEWICZ, Warszawa

14. Dwudziestolatki
beton, wys. 45

MIECZYSLĄW NARUSZEWCZ, Warszawa

15. Rybak
terakota i żeliwo, wys. 70

KAZIMIERZ PIETKIEWICZ, Warszawa

16. Złota rybka
brąz, wys. 70

ANNA PIETROWIEC, Gdańsk

17. Gdański port rybacki, 1964
gips patynowany, Ø 23
18. Dni Morza, 1964
gips patynowany, Ø 24,5
19. Morze się zmieni w niezmierne bogactwo
gips patynowany, Ø 24,5

EDWARD PIWOWARSKI, Warszawa

20. Marynarz z panną
gips patynowany, wys. 105
21. W 1910 r. na plaży
terakota, 50 × 50

ŁUKASZ ROGIŃSKI, Gdańsk

22. Wioślarz
gips patynowany, wys. 55

STANISŁAW SIKORA, Warszawa

23. Relaks
gips patynowany, dł. 100

JERZY SOBOCINIĄSKI, Poznań

24. Rybak
gips patynowany, wys. 120
25. Oczekujące powrotu
gips patynowany, wys. 63

JÓZEF STASIŃSKI, Poznań

26. Miasto nadbrzeżne
brąz, 16 × 9, awers-rewers

ELŻBIETA SZCZODROWSKA, Gdańsk

27. Stary człowiek i morze
gips patynowany, wys. 100
28. Syrena
gips patynowany, wys. 65

OLGIERD TRUSZYŃSKI, Warszawa

29. Plażonurek
brąz, dł. 30
30. Fala
terakota, dł. 28

HENRYK WRÓBLEWSKI, Warszawa

31. Na straży
cement i szklivo, wys. 160

KAZIMIERZ ŻYWUSZKO, Warszawa

32. Zaginionym marynarzom I
projekt pomnika
gips patynowany, 200 × 80
33. Zaginionym marynarzom II
projekt pomnika
gips patynowany, 140 × 180
34. Wieczorna wachta
gips patynowany, wys. 115

*nie rysunek
tytuł*

GRAFIKA

ZYGMUNT ACEDAŃSKI, Katowice

1. Kamień Pomorski — Kompozycja, 1963
linoryt, 30 × 50

GIZELA BACHTIN-KARŁOWSKA, Gdańsk

2. Statki, 1964
technika mieszana, 18 × 42

HANNA BĄKOWSKA-HAS, Kraków

3. Łódzie, 1962
suchoryt, 30 × 42
4. Port, 1964
technika mieszana, 30 × 42

KRYSTYNA BIENIEK, Warszawa

5. Mangalia-Callatis, 1963
linoryt, 42 × 62
6. Port w Szczecinie, 1963
linoryt, 27 × 60

ELŻBIETA BORS, Warszawa

7. W szczecińskim porcie, 1962
akwaforta, 44 × 64

RYSZARD BORS, Warszawa

8. Motyw portowy, 1964
metal technika mieszana, 44 × 65

9. Kompozycja głębinowa, 1964
metal technika mieszana, 46 × 65

FRANCISZEK BUNSCH, Kraków

10. Plaża, 1964
linoryt, 34 × 46

EUGENIUSZ CHMIEL, Katowice

11. Przystań rybacka
linoryt, 52 × 52

HALINA CHROSTOWSKA, Warszawa

12. Sternik, 1963
metal technika mieszana, 65 × 50
13. Latarnia morska, 1964
suchoryt, 50 × 65
14. U brzegu, 1964
metal technika mieszana, 65 × 49

ROMAN CHRUSCIEL, Katowice

15. Osada rybacka, 1963
linoryt, 24 × 52
16. Port, 1963
linoryt, 41 × 24

STEFAN DAMSKI, Warszawa

17. Maszty I, 1963
technika metalowa, 65 × 50
18. Statek-baza, 1964
technika metalowa, 65 × 50

BARBARA DEGA-KOMITOWSKA, Warszawa

19. Spichrze w porcie, 1964
gipsoryt, 50 × 36

GERARD DESPUT, Warszawa

20. Sieci
monotypia, 37 × 50

MIECZYSLAW DYTINIECKI, Warszawa

21. Jachting, 1964
technika metalowa, 43 × 51
22. Kąpiące się dzieci, 1964
technika metalowa, 43 × 51

ALICJA FRANCMAN, Warszawa

23. Leba — Wydmy
tusz, 40 × 54

STANISŁAW GAWRON, Katowice

24. Plaża, 1964
linoryt barwny, 28,5 × 72,5

MAGDALENA GOMULICKA, Warszawa

25. W porcie
technika metalowa, 33 × 50
26. Brzeg morski
technika metalowa, 33 × 50

JAN GÓRA, Gdańsk

27. Rozbitkowie I
technika metalowa, 33 × 50
28. Rozbitkowie II, 1963/1964
technika metalowa, 32,5 × 50

KRYSTYNA GÓRSKA, Gdańsk

29. Czarna wieża
linoryt, 56 × 21

JERZY GRABOWSKI, Warszawa

30. Kolobrzeg — Dzika plaża, 1963
linoryt, 34,5 × 47,5

ROLAND GRÜNBERG, Kraków

31. Ciemna langusta
suchoryt, 24 × 46

RYSZARD GRZYBOWSKI, Łódź

32. Z cyklu „Fauna morska” — Krab III, 1963
linoryt, 70 × 50

JADWIGA HABRIK-WISNIEWSKA, Warszawa

33. Ostrowo pod Jastrzębią Górą
akwaforta, 9 × 14

TADEUSZ HAJNDRYCH, Radom

34. Sieci, 1963
linoryt, 31 × 44
35. Kadłub II
linoryt, 52 × 32

ELEONORA JAGACIAK-BARYŁKO, Gdańsk

36. Światła portu
linoryt, 32 × 41

TERESA JAKUBOWSKA, Toruń

37. Lato tysiąclecia, 1963
linoryt, 50 × 70

JAN JAŃCZAK, Kraków

38. Głębiny, 1964
monotypia barwna, 81 × 66
39. Żeglarze, 1964
monotypia, 68 × 73

WŁADYSŁAW JAROCKI, Kraków

40. Na pełnych żaglach
akwaforta, 36,5 × 45
41. Barki rybackie
akwaforta i akwatinta, 37 × 45
42. Ciągnięcie sieci
akwaforta i akwatinta, 37 × 45

KRYSTYNA KACPRZYK-BORUTA, Warszawa

43. Naprawa sieci, 1964
metal technika mieszana, 33 × 49
44. Rybaczka, 1964
metal technika mieszana, 50 × 32

NINA KARCZEWSKA, Gdańsk

45. Łódzie I, 1964
gipsoryt, 21 × 23

LECH EUSTACHY KARŁOWSKI, Gdańsk

46. Stocznia
tusz płukany, 40 × 60

DANUTA KOŁWZAN-NOWICKA, Warszawa

- Z cyklu „Ziemie Zachodnie”:
47. Oczekiwanie powrotu z połowów, 1963
technika mieszana, 42 × 62
48. Przy sieciach, 1964
drzeworyt, 42 × 80

KRYSTYNA KONECKA-GRZYBOWSKA, Kraków

49. Impresje morskie II
monotypia barwna, 51 × 88
50. Impresje morskie III
monotypia barwna, 51 × 68

ZENON KONONOWICZ, Lublin

51. Port Szczecin I,
litografia, 38 × 58
52. Port Szczecin II
litografia, 33 × 47

WŁADYSŁAW KOŚCIELNIAK, Poznań

53. „Batory” w Kadyksie, 1964
linoryt, 24 × 32
54. Gdańsk, 1964
linoryt, 31 × 30

IZOLDA KOTLARCZYK, Toruń

55. Czerwona łódź, 1964
monotypia, 29 × 54

JÓZEF KOTLARCZYK, Toruń

56. Okręt wojenny, 1964
monotypia, 33 × 49

ZYGMUNT KOTLARCZYK, Toruń

57. Plaża, 1963
linoryt, 25 × 50

58. Stary rybak, 1964
linoryt, 35 × 50

RYSZARD KRZYWKA, Toruń

59. Przystań
drzeworyt, 56 × 40

IRENA KURAN-BOGUĆKA, Gdańsk

60. Statek niewolników, 1963
drzeworyt, 70 × 49

WŁADYSŁAW LAM, Gdańsk

61. Miasto portowe
linoryt, 23 × 46

KRYSTYNA LIBERSKA, Łódź

62. Morze I, 1963
akwaforta, 51 × 31

BENON LIBERSKI, Łódź

63. Człowiek i okręty, 1963
linoryt, 61 × 45

WISNA LIPSZYC, Warszawa

64. Święto Marynarki w Kotorze (Jugosławia), 1964
linoryt, 59 × 48

ZBIGNIEW LUTOMSKI, Kraków

65. Połów, 1962
drzeworyt barwny, 61 × 80

66. Noca, 1962
drzeworyt barwny, 61 × 80

67. Trzy łodzie, 1963
drzeworyt barwny, 45 × 95

MARIA LUSZCZKIEWICZ-JASTRZĘBSKA
Warszawa

68. W głębinie, 1964
suchoryt, 45 × 57

MIECZYŚLAW MAJEWSKI, Warszawa

69. Zaginiony okręt, 1964
kwasoryt barwny, 65 × 55

DANUTA MAKOWSKA, Warszawa

70. Regaty, 1964
linoryt, 30 × 42

MARIAN MALINA, Katowice

71. Kompozycja morska, 1959
cellografia, 31 × 69

72. Postacie nad morzem, 1963
linoryt, 50 × 50

73. Sum, 1963
cellografia, 27,5 × 72

HENRYK MUSIAŁOWICZ, Warszawa

74. Z cyklu „Dno morskie” II
tuszu, 50 × 70

75. Z cyklu „Dno morskie” V
tuszu, 50 × 70

JERZY NAPIERACZ, Kraków

76. Zalażunek, 1963
linoryt, 23 × 47

77. Na plaży, 1964
linoryt, 24 × 57

MARIAN NYCZKA, Szczecin

78. Przed odjazdem, 1964
linoryt, 37 × 47

79. W przystani, 1964
linoryt, 37 × 47

ROMAN OPAŁKA, Warszawa

80. Z cyklu „Zagle” III
tuszu, 67 × 41,5

81. Z cyklu „Zagle” XII
tuszu, 67 × 37

RYSZARD OSADCZY, Katowice

82. Toń szara, 1964
cynkografia barwna, 33 × 50

JÓZEF PAKULSKI, Warszawa

83. Święto Morza, 1963
litografia barwna, 51 × 71

84. Na statku, 1964
litografia barwna, 36 × 46

JERZY PANEK, Kraków

85. Płynący człowiek V, 1964
drzeworyt, 32 × 38

86. Płynący człowiek VI, 1964
drzeworyt, 45 × 60

87. Płynący człowiek VII, 1964
drzeworyt, 35 × 41

EDMUND PIOTROWICZ, Warszawa

88. Horyzont, 1964
suchoryt, 33 × 60

89. Kuba, 1964
suchoryt, 50 × 65

HENRYK PŁOCIENNIK, Łódź

90. Połów, 1963
linoryt, 41 × 51

91. Plaża I, 1963
linoryt, 50 × 65

92. Plaża II, 1963
linoryt, 52 × 60

MARIA POKORSKA, Toruń

93. Na molo, 1963
akwaforta, 30 × 42

HENRYK POŁUBIŃSKI, Gdańsk

94. Port w Gdyni, 1963
gipsoryt, 27 × 38

WIESŁAW POSTALENIEC, Gdańsk

95. Port gdański, 1963
gipsoryt, 47 × 49

BOGDAN PRZYBYLIŃSKI, Bydgoszcz

96. Ruffy w porcie
linoryt, 25 × 29

MARIAN ROJEWSKI, Warszawa

97. Ryby w sieci, 1964
metal technika mieszana, 32,5 × 50

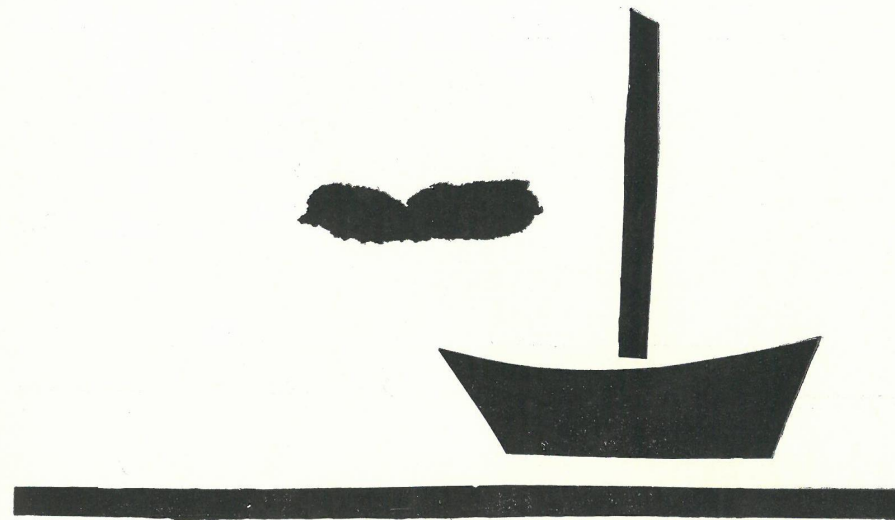
GUIDO RECK, Szczecin

98. Nad Odrą, 1963
tuszu, 47 × 63

BOLESŁAW ROGIŃSKI, Gdańsk

99. Sieci, 1963
linoryt, 38 × 44

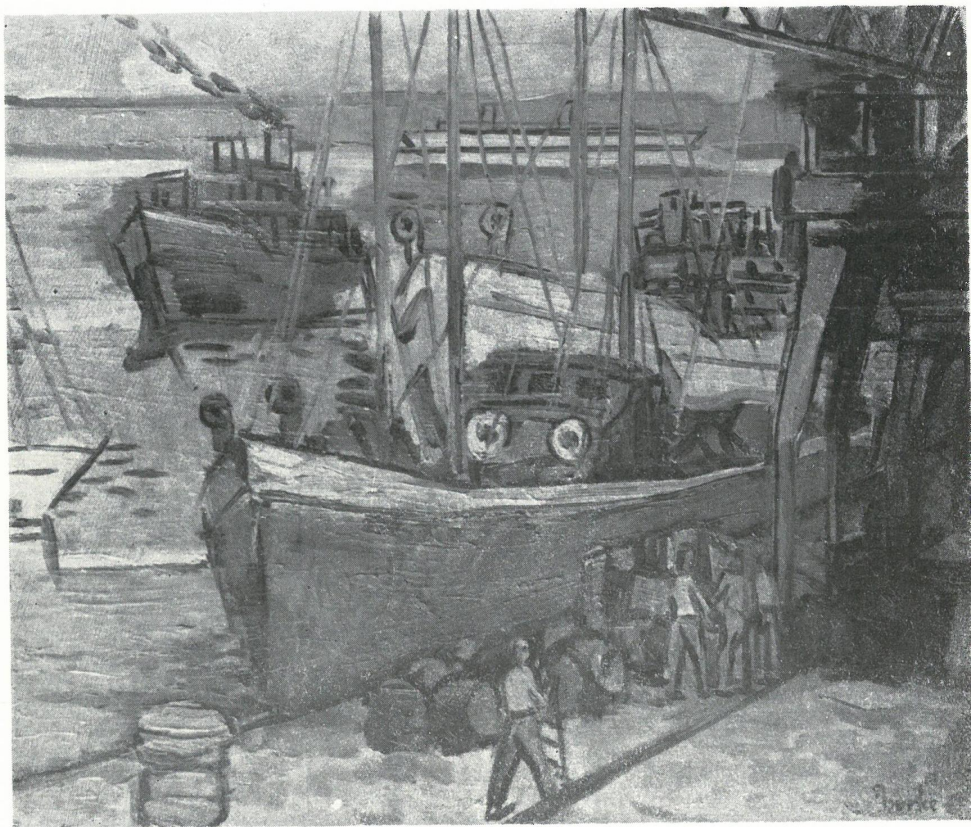
- ŁUKASZ ROGIŃSKI, Gdańsk**
 100. Korsarz, 1963
 gipsoryt, 64 × 46
- LESZEK RÓZGA, Łódź**
 101. Scylla i Charybda, 1964
 linoryt, 40 × 50
102. Nereusz, 1964
 linoryt, 40 × 50
103. Za tymi co na morzu, 1964
 linoryt, 40 × 50
- RYSZARD SKUPIN, Poznań**
 104. Marsylia II, 1963
 rysunek piórem, 50 × 65
- BEATA ŚLUSZKIEWICZ, Gdańsk**
 105. Temat morski, 1963
 linoryt, 20 × 35
- ANNA SOCHA-JELONKOWA, Lublin**
 106. Rybak naprawiający sieci, 1964
 drzeworyt, 26 × 40
- ANTONI SUCHANEK, Gdańsk**
 107. Z cyklu „Stocznie budują”
 rysunek filcem, 19,5 × 27
- PAWEŁ STELLER, Katowice**
 108. Port rybacki w Sopocie, 1956
 drzeworyt, 19 × 25
- ZBIGNIEW STRZAŁKOWSKI, Lublin**
 109. Morski patrol lotniczy, 1963
 monotypia, 51 × 44
- ANNA SZEMBOROWICZ, Warszawa**
 110. Plaża I, 1964
 linoryt, 26 × 38,5
111. Plaża III, 1964
 linoryt, 27,5 × 42
- WŁADYSŁAW SZOSTAK, Katowice**
 112. Sieci rybackie w nocy, 1963
 monotypia kombinowana, 34,5 × 50,5
- BRONISŁAW JÓZEF TOMECKI, Warszawa**
 Z cyklu „Bułgaria”, 1963
113. Sozopol
 linoryt, 22 × 36
- ALEKSANDER TUREK, Warszawa**
 114. Plaża, 1964
 litografia barwna, 70 × 50
115. Zachód słońca, 1964
 litografia barwna, 50 × 70
- RYSZARD TWARDOCH, Katowice**
 116. Marynarz I, 1961
 linoryt, 52 × 52
117. Marynarz II, 1963
 linoryt, 52 × 52
- MARIA WĄSOWSKA, Toruń**
 118. Wejście na statek, 1964
 drzeworyt, 43 × 60
- TERESA WIERUSZ, Warszawa**
 119. Pejzaż z Orłowa, 1964
 gipsoryt, 41 × 53
- FRANCISZEK WYLEŻUCH, Katowice**
 120. Okręt podwodny
 linoryt, 20 × 50



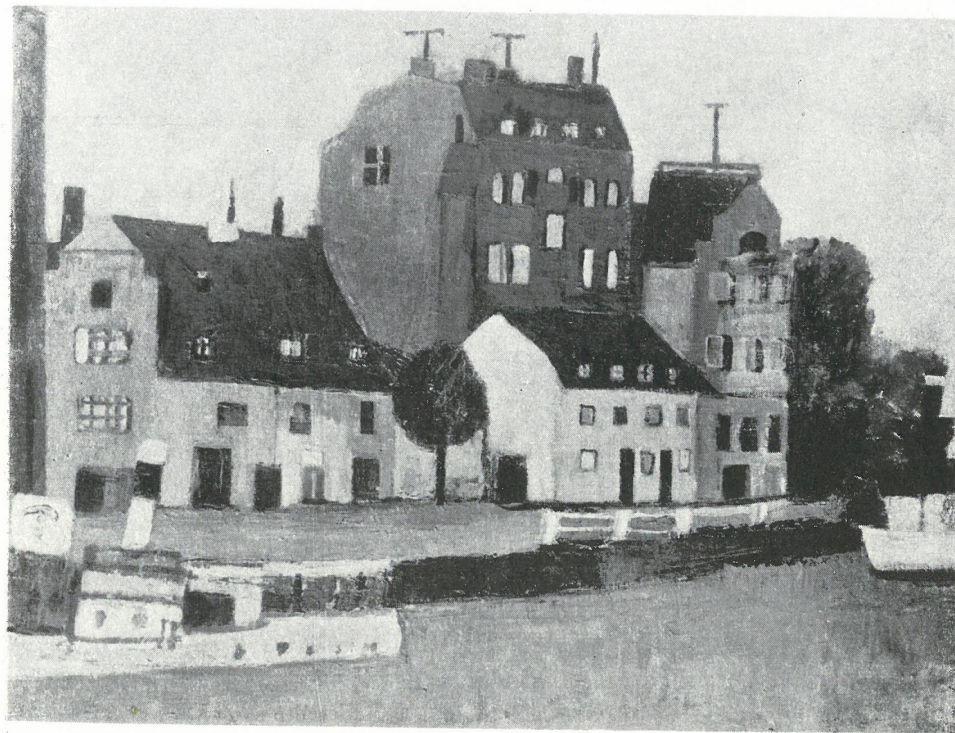
I L U S T R A C J E



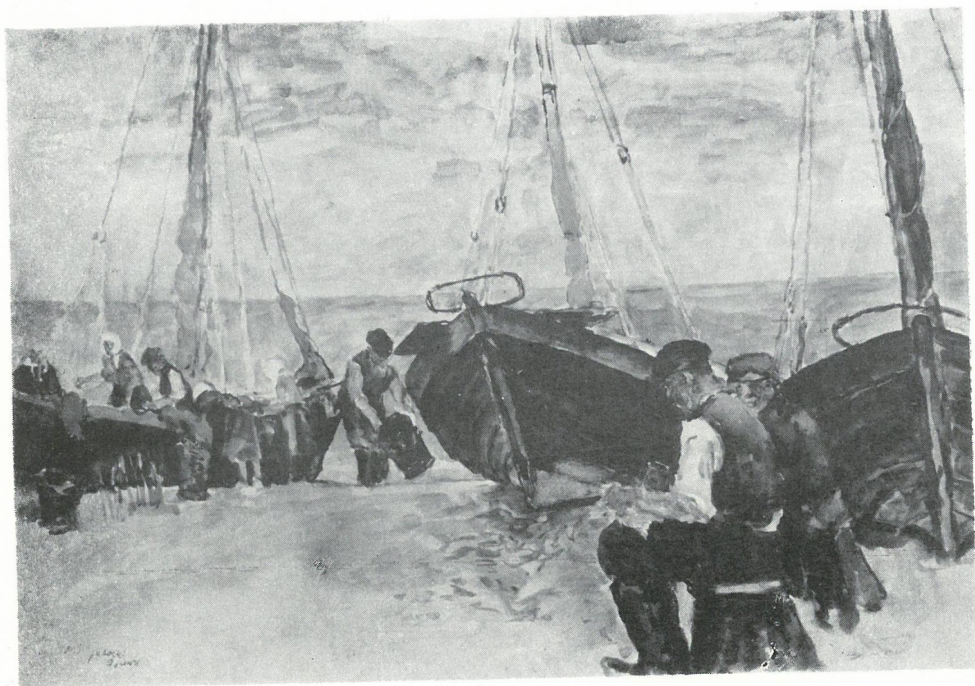
nr kat. 14 Adam Bunsch, Polów, akwarela



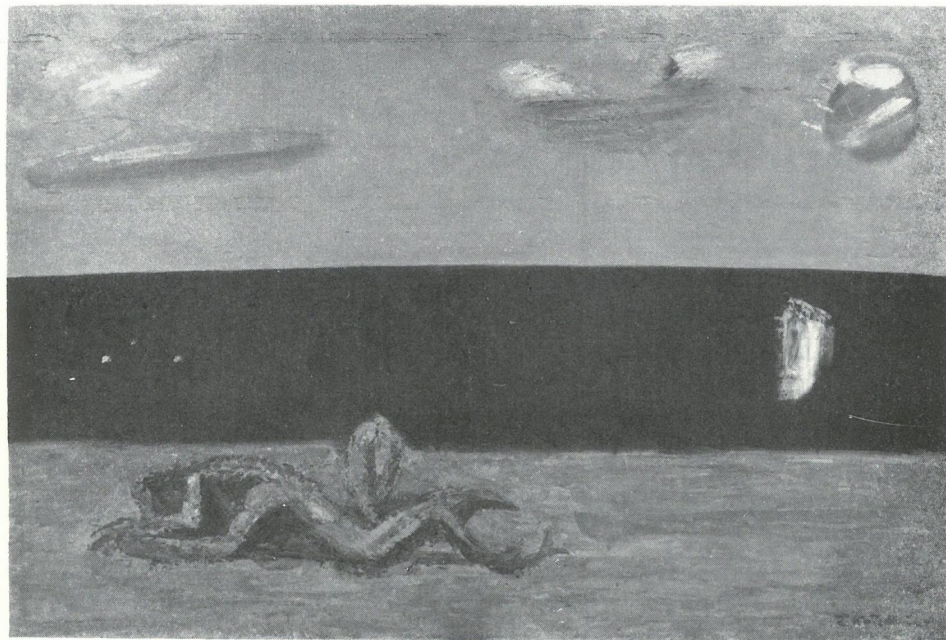
nr kart. 17 Edmund Burke, Nabrzeze portowe, olej



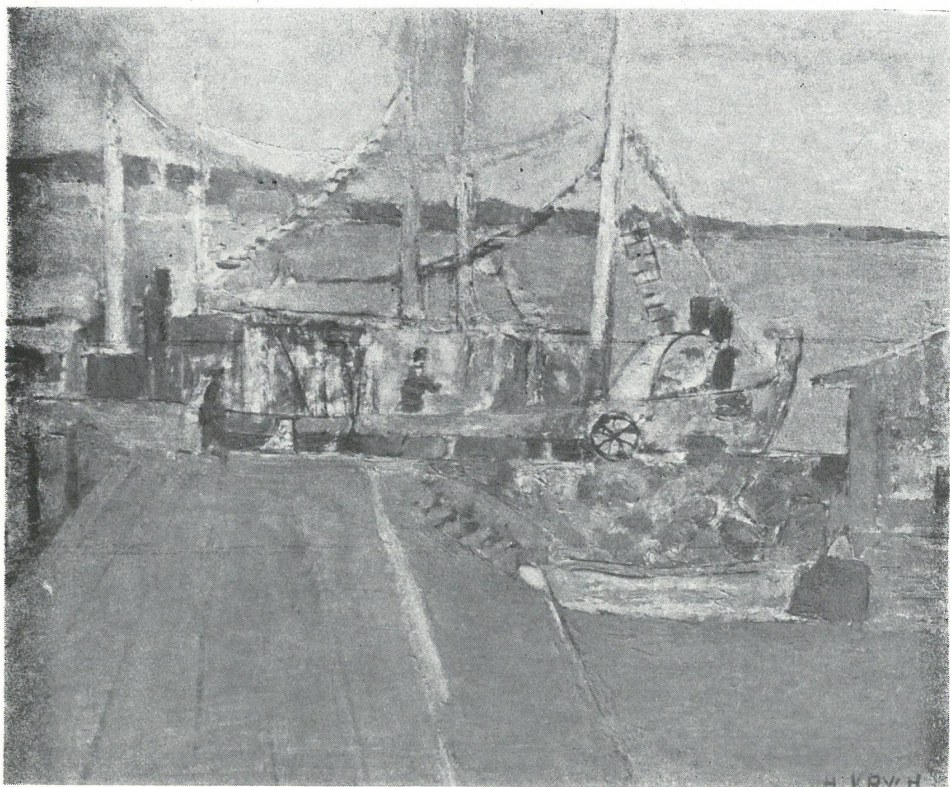
nr kat. 40 Eleonora Jagaciak-Barylko, Przystań w Gdańsku I, olej



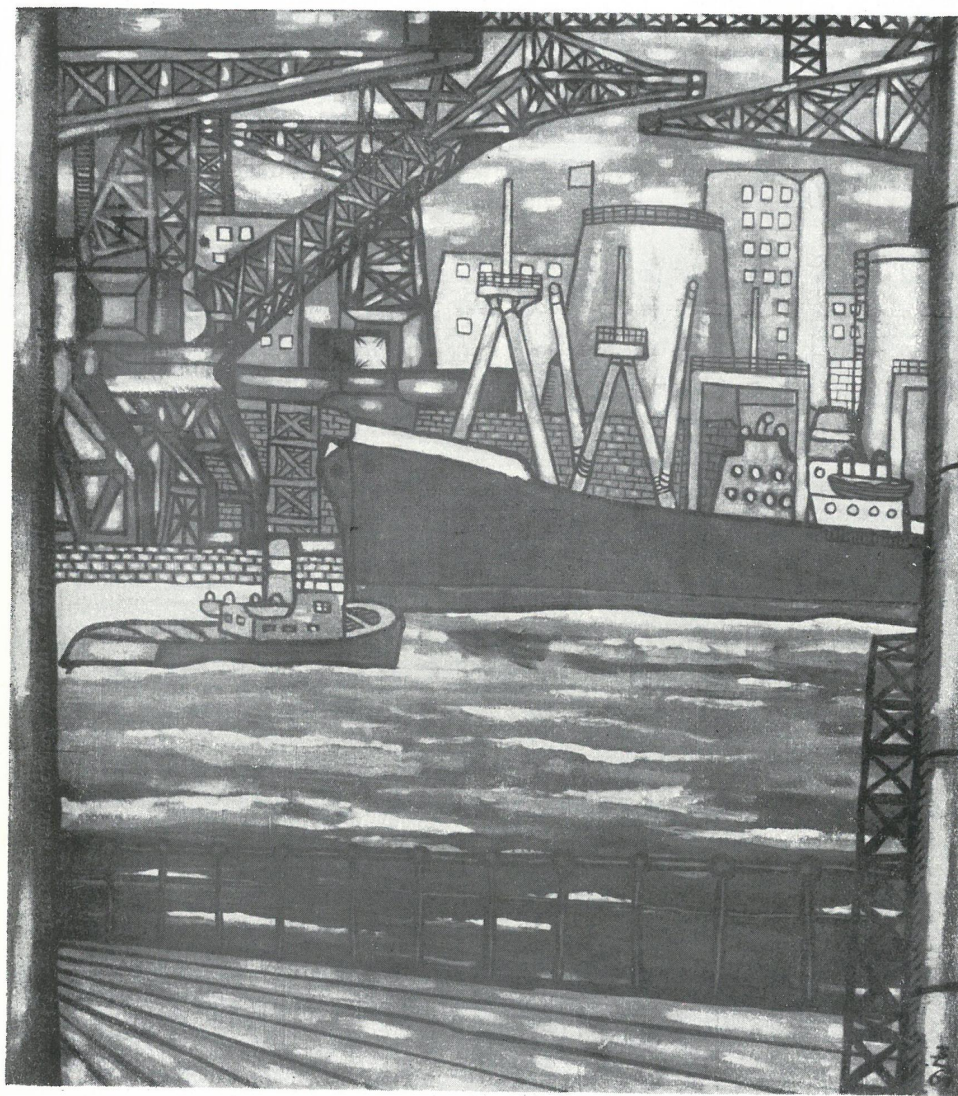
nr kat. 44 Władysław Jarczyński, Z rybackiej przystani w Wielkiej Wsi, akwarela



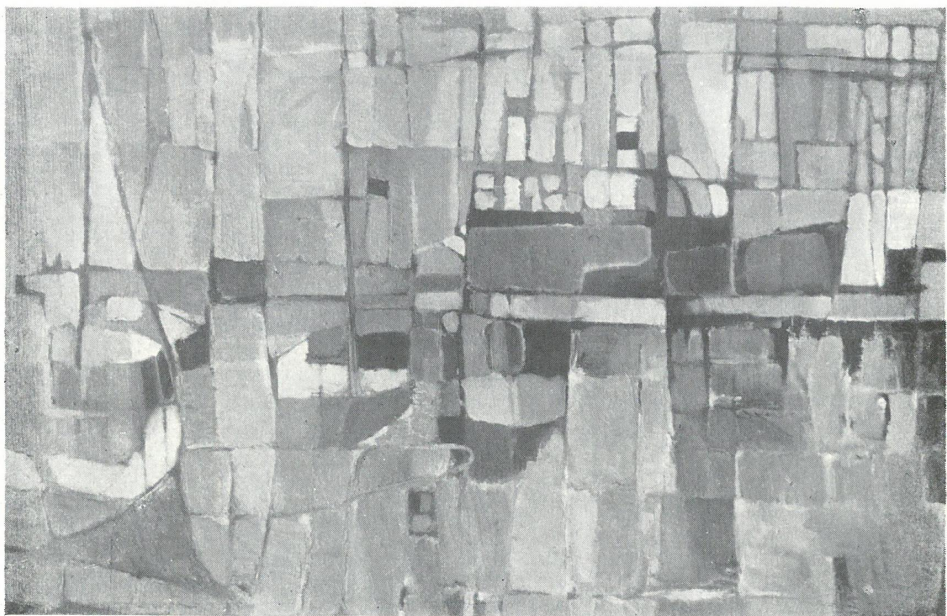
nr kat. 49 Zdzisław Kałędkiewicz, Na brzegu morza, olej



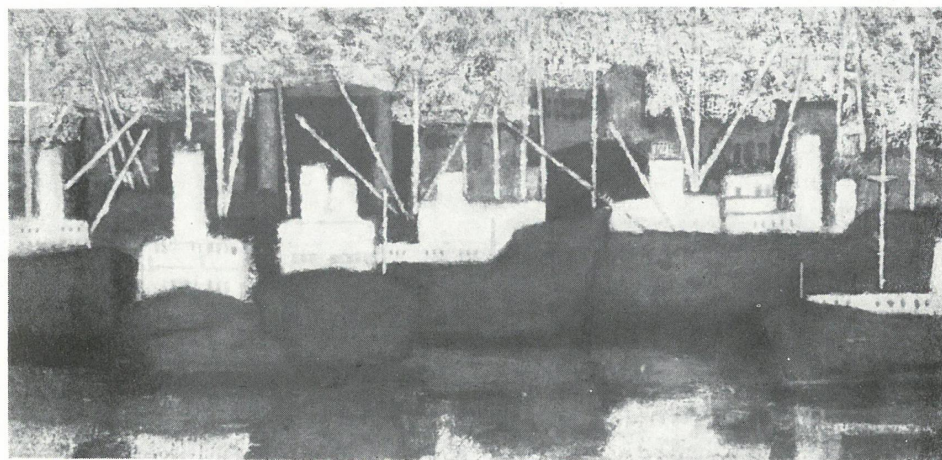
nr kat. 63 Henryk Krych, Port rybacki, olej



nr kat. 70 Benon Liberski, Port, olej



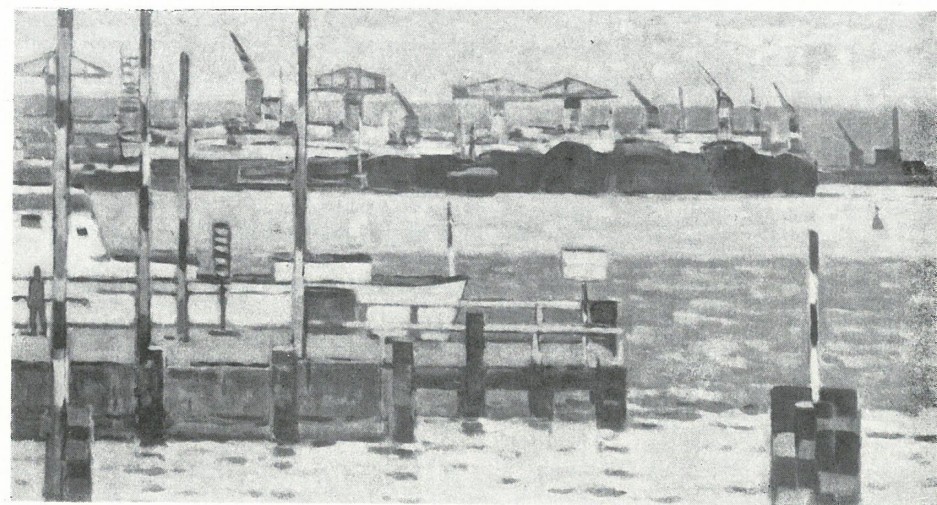
nr kat. 77 Edmund Majchrzak, Port w Swinoujściu, olej



nr kat. 79 Andrzej Mentuch, Nabrzeże, olej



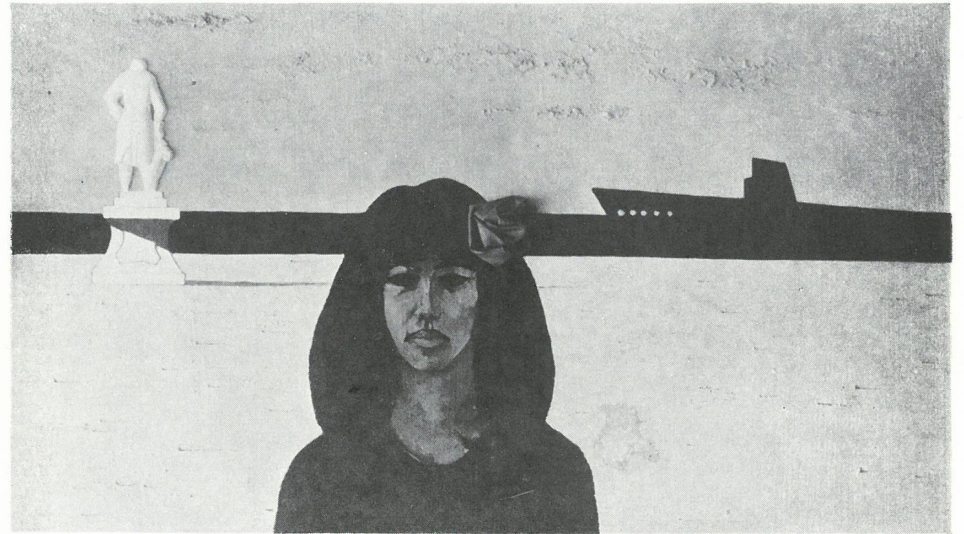
nr kat. 85 Tymon Niesiołowski, Wiatr nad morzem, olej



nr kat. 98 Stanisław Poznański, Port w Kostocku, olej



nr kat. 99 Zygmunt Radnicki, Na plaży, olej



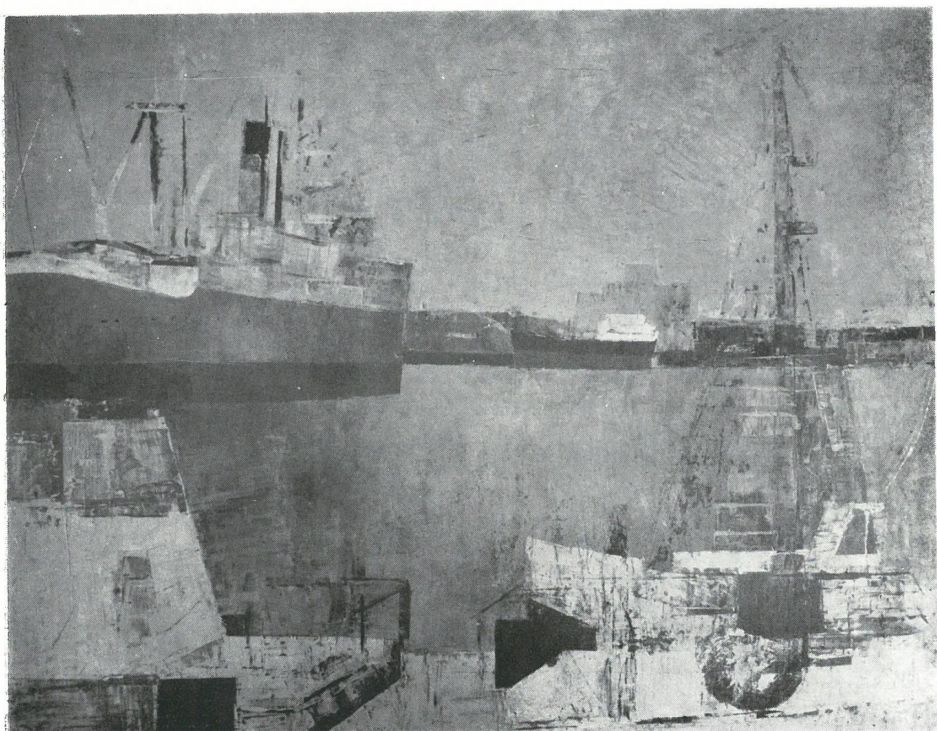
nr kat. 110 Ryszard Skupin, Portret ze sztafażem, olej



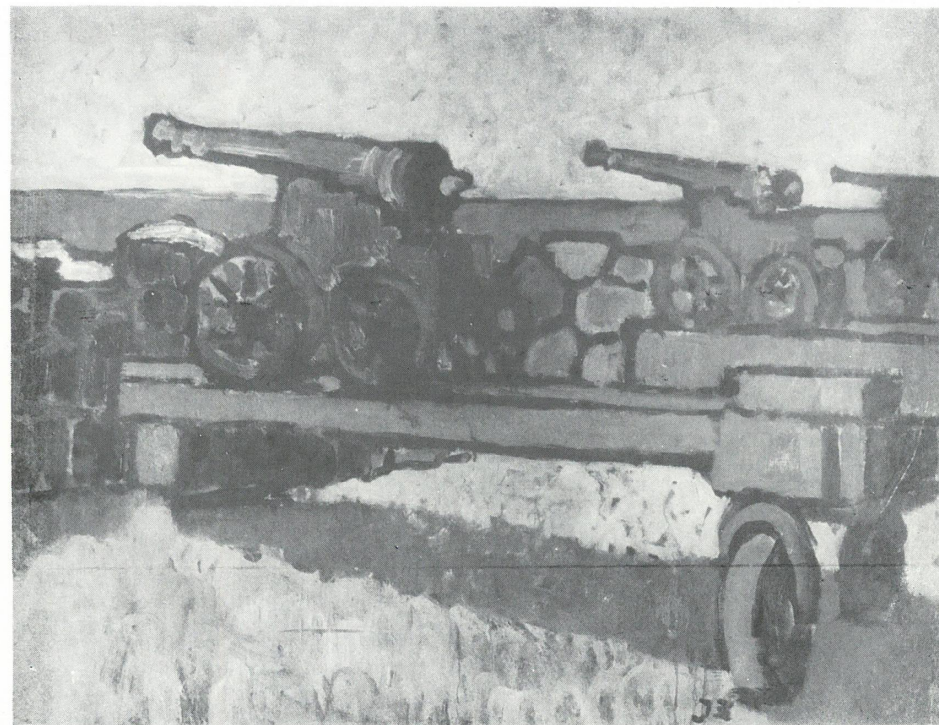
nr kat. 116 Barbara Szajdzińska-Krawczyk, Kanał, olej



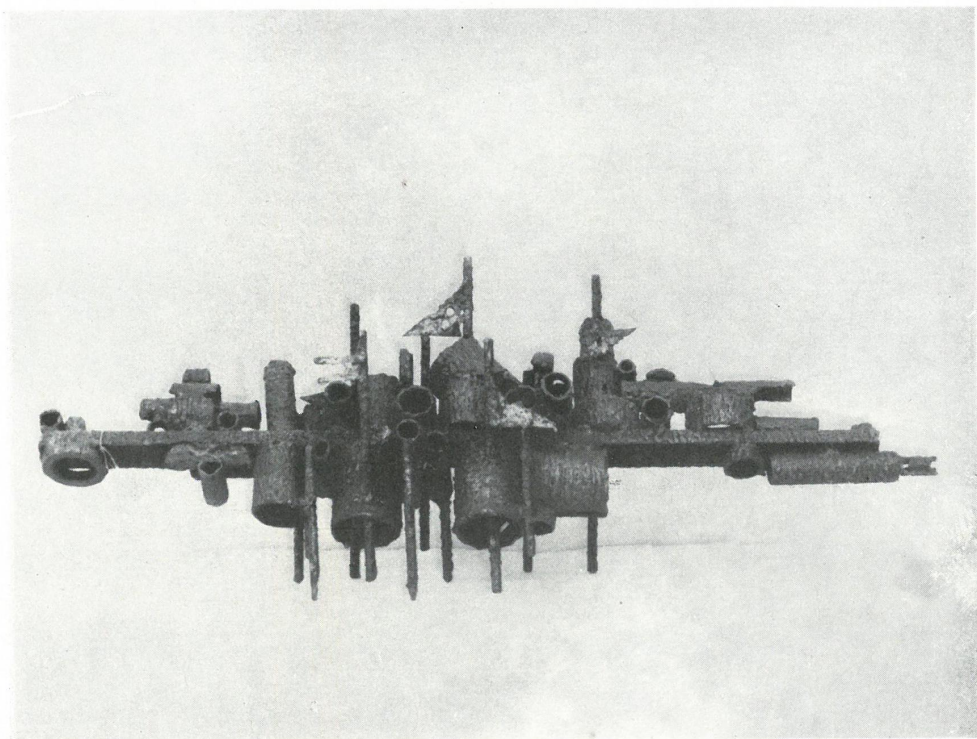
nr kat. 118 Jan Szancenbach, Stary port, olej



nr kat. 129 Kazimierz Sramkiewicz, Port w Gdyni, olej



nr kat. 153 Jacek Zuławski, Brzegi Christianso, olej



nr kat. 1 Julian Boss-Gosławski, Narvik, żelazo



nr kat. 6 Czesław Ciesielski, Dźwigi, gips patynowany



nr kat. 12 Alfons Losowski, Głowa rybaka, granit



nr kat. 26 Józef Stasiński, Miasto nadbrzeżne, brąz, awers-rewers



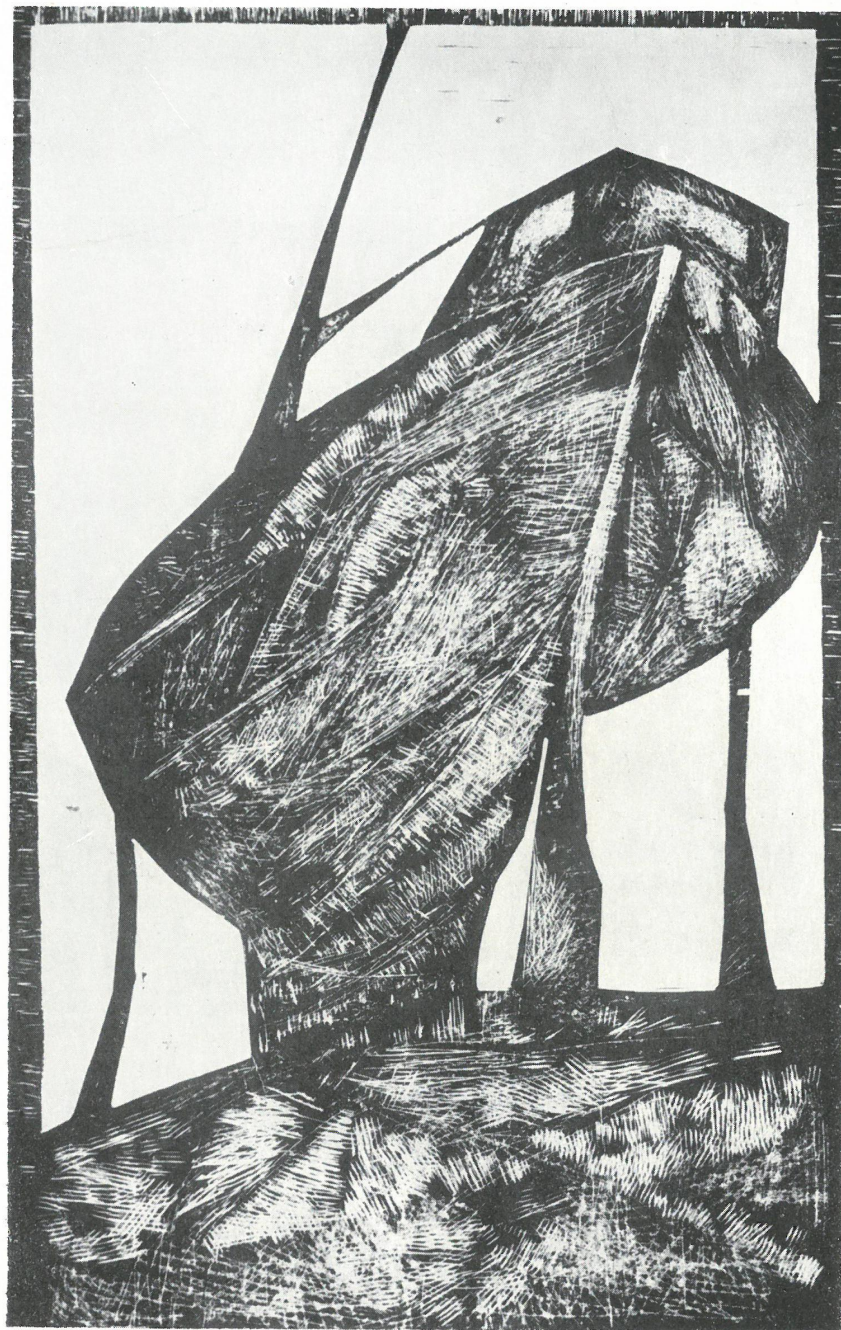
nr kat. 24 Jerzy Sobociński, Rybak, gips patynowany



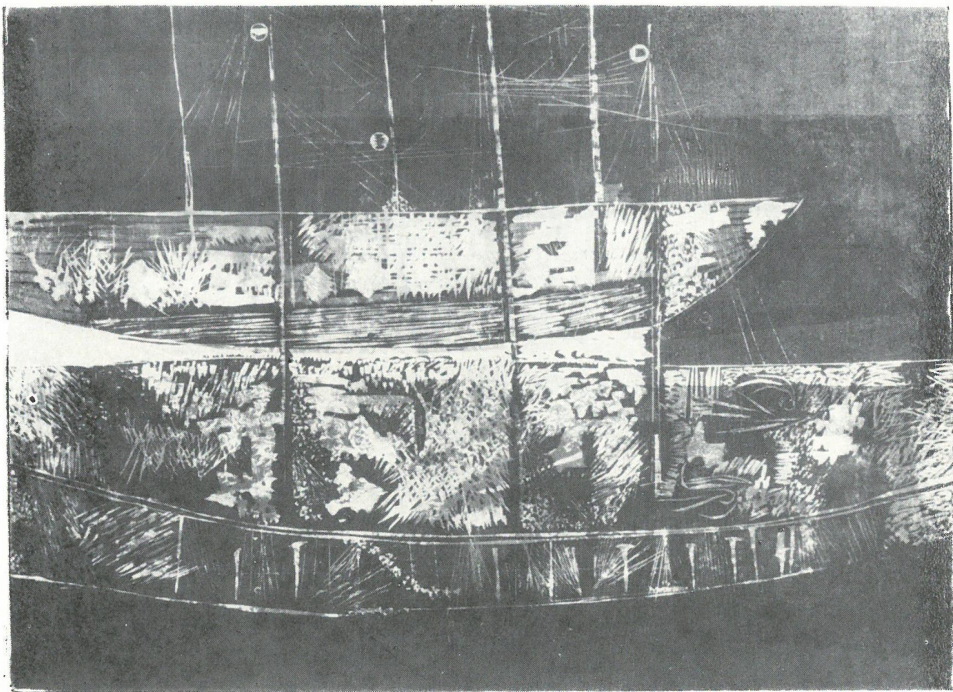
nr kat. 21 Mieczysław Detyniecki, Jachting, technika metalowa



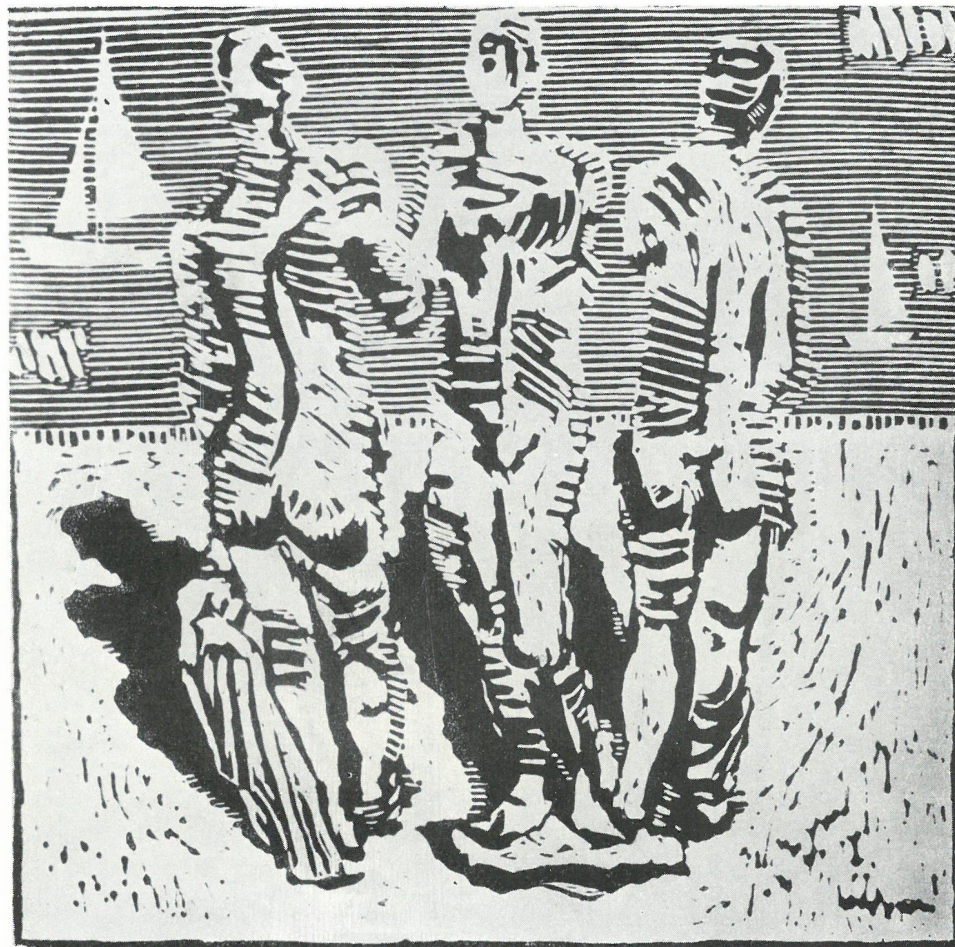
nr kat. 27 Jan Góra, Rozbitkowie I, technika metalowa



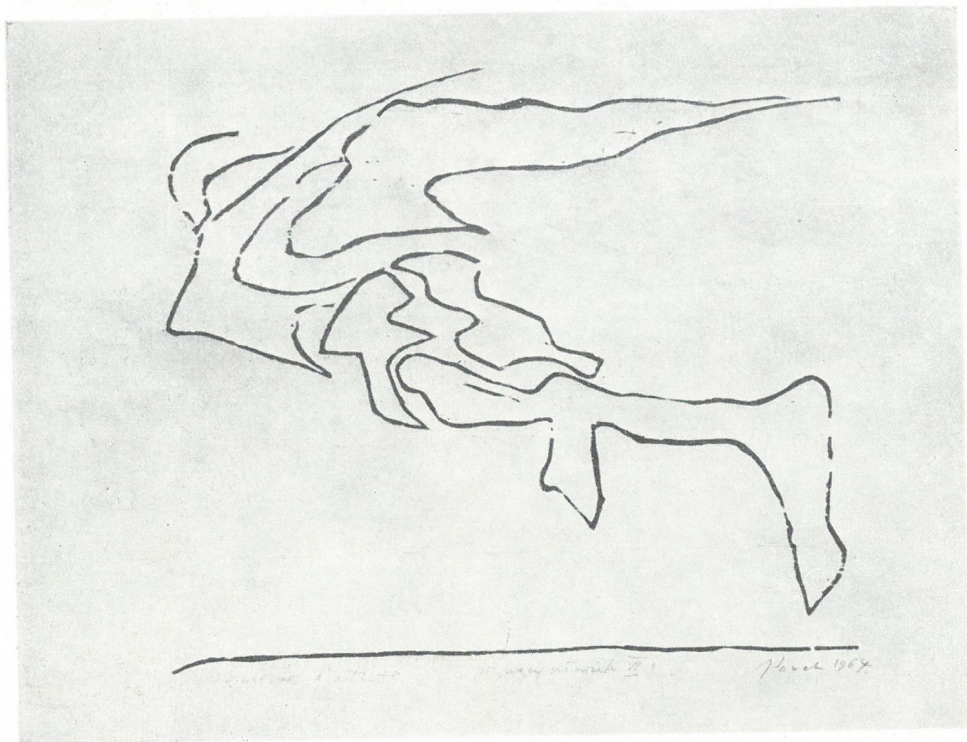
nr kat. 35 Tadeusz Hajnrych, Kadłub II, linoryt



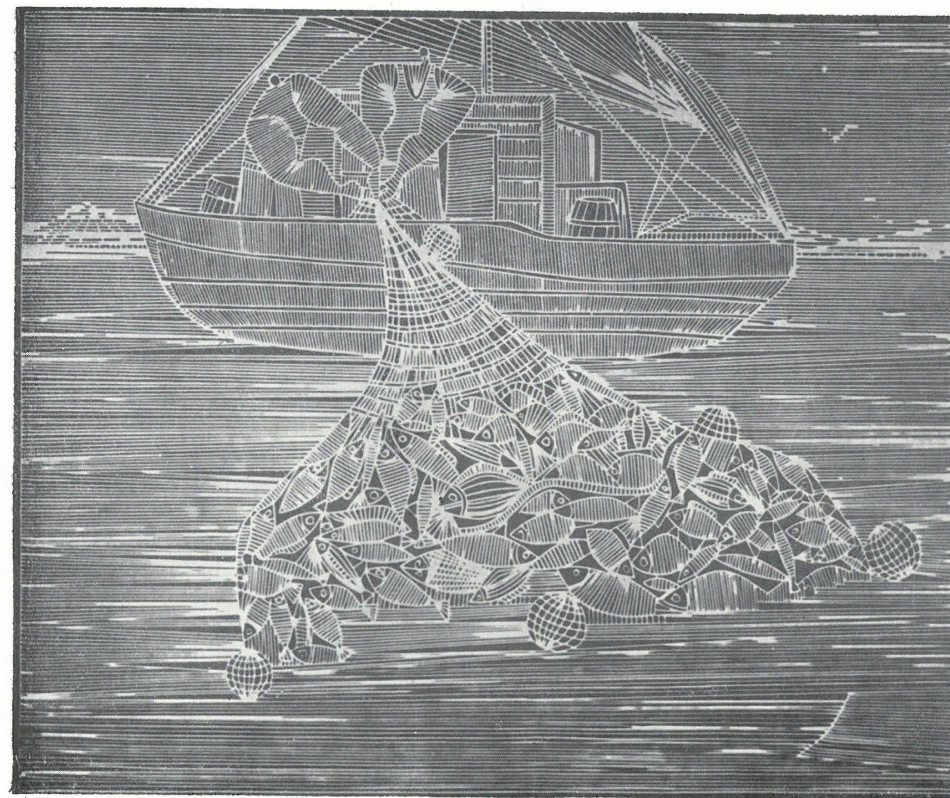
nr kat. 66 Zbigniew Lutomski, Nocą, drzeworyt barwny



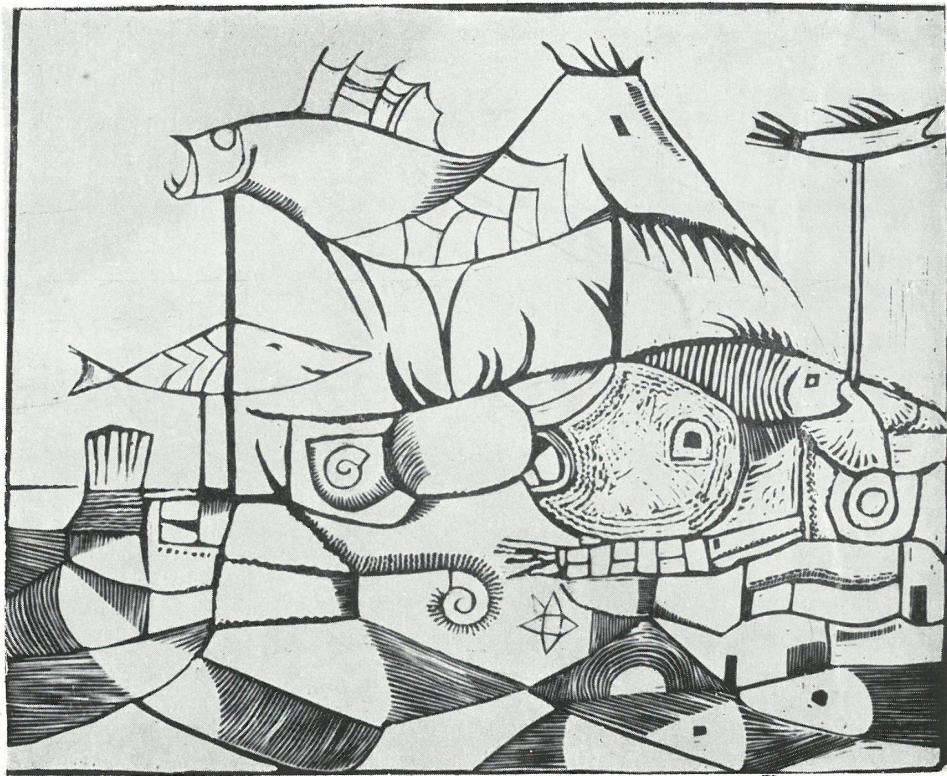
nr kat. 72. Marian Malina, Postacie nad morzem, linoryt



nr kat. 86 Jerzy Panek, Płynący człowiek VI, drzeworyt



nr kat. 90 Henryk Płóciennik, Połów, linoryt



KOMISARZ WYSTAWY: EDMUND PIOTROWICZ

PROJEKT EKSPOZYCJI: MARIAN BOGUSZ

PROJEKT PLAKATU: MARIAN BOGUSZ

REDAKCJA KATALOGU: ADA POTOCKA (CBWA)

OPRACOWANIE GRAFICZNE KATALOGU: MARIAN BOGUSZ

REDAKCJA TECHNICZNA: JAN HEYDRICH (CBWA)

ZDJĘCIA: PRACOWNIA FOTOGRAFICZNA CBWA — WIESŁAWA ROLKE

