

17/1964zach

10 WYSTAWA
MALARSTWA
okręgu warszawskiego
ZPAP

X

Zachęta - Narodowa Galeria Sztuki
Biblioteka

Nr inw.

17/
1964 zach

*związek
polskich artystów
plastyków
centralne biuro
wystaw
artystycznych
warszawa
· zachęta ·
plac małachowskiego 5*

**10 WYSTAWA
MALARSTWA**
warszawskiego okręgu zpa

*wystawa
eliminacyjna
do wystawy
centralnej
· 20 lat PRL
w twórczości
plastycznej*

GRUDZIEŃ 1 9 6 4

KOMISJA KWALIFIKACYJNA

Przewodniczący Jan CYBIS
Członkowie Edmund BURKE
Stefan GARWATOWSKI
Jan KARCZEWSKI
Juliusz KRAJEWSKI
Władysław KRÓLIKIEWICZ
Ludwik MACIĄG
Stefan SAMBORSKI
Helena WALICKA

Komisarz wystawy Władysław KRÓLIKIEWICZ

„Sztuka znajduje się zawsze tam gdzie jej nie oczekujemy. Tam, gdzie nikt nie myśli o niej i nie wymienia Jej imienia... Sztuka przechadza się wszędzie, wszyscy spotykają ją na swej drodze”.

Właśnie te słowa J. Dubuffet, którymi poprzedza on swój wstęp do katalogu wystawy „L'art Brut”, mającej miejsce w Paryżu w 1949 roku, zapowiadają obietnice naprawdę dobrego przewodnika po bieżącej Wystawie Warszawskiego Okręgu Związku Polskich Artystów Plastyków. One to właśnie pozwalają uchwycić wysokość kopuły zasklepiającej niebo sztuki w naszym polskim widzeniu. Zaszczycony zaufaniem Komisariatu Wystawy, by kolejny ten pokaz poprzedzić własną wypowiedzią, rozumiem to dobrze, że wolno mi sformułować swe osobiste, niekiedy nieraz bardzo subiektywne spostrzeżenia na ten temat. Mogą one być mylne: ale na pewno są impersonalne. Reszta pozostanie — bo musi pozostać — domeną krytyków i recenzentów warszawskich.

Wystawa obecna zgromadziła 293 obrazy na z górą 600 nadesłanych. Ujawnione tu proporcje wskazują niedwuznacznie na ostrość filtru zastosowanego przez jury. Ale właśnie dlatego, że jest to wystawa okręgu — jednego z wielu bądź co bądź na mapie zjawisk artystycznych naszego życia — zachowuje ona nie tylko prawa autonomii, lecz pozostaje również świadectwem aspiracji twórczych, czasami równorzędnych, niekiedy odmiennie przebiegających na tle ogólnopolskiej skali. W trakcie jej powstawania patrzyłem na rosnące dzieło zaciekawionymi oczami historyka sztuki: historyka, który świadom radości i goryczy własnego zawodu znajduje zawsze pocieszenie odwołując się do kilku lat próby kształtowania jako niedoszły malarz plastycznej wizji świata: nie tylko własnego, i nie tylko polskiego. Obraz, roztoczony przez warszawską wystawę, bardzo mnie poruszył. Dominują pejzaże i to w przytłaczającej nadwadze — marginalnie natomiast pojawiają się studia form ludzkich; bez względu na to, czy wyprowadzane są one ze spraw powszednich, czy z kręgu heroizmu. Szukając z najwyższym trudem słów adekwatnych dla sformułowania swych spostrzeżeń — nie mogę się przecież oprzeć wrażeniu, że jawi się naszym oczom obraz statyczny świata, nie zawsze uwarunkowany prawami statyki w ścisłym tego słowa znaczeniu. Rodzi się i materializuje świat biernego — i to w znacznym stopniu — odczuwania mikrokosmosu natury, pozbawiony burz i wstrząsów. Świat bez namiętności, uchylający się od obrony praw człowieka, którego nie dostrzega i nie autoryzuje: świat poetycko nieraz kreślonych krajobrazów, zawieszonych na jakże cienkiej linie prawdy i fantasmagorii, nie przeważonej ani w tę, ani wręcz inną stronę. Pejzaż słoneczny bądź chłodny, spostrzeżony w blaskach rzeźby terenu czy ugrupowaniach architektonicznych, świat martwych natur traktowanych jako wycinek rzeczywistości, a nie jako surowiec wielkiej propozycji dramatu czy muzyki.

Zjawiska zaprezentowane na wystawie są niekiedy naprawdę wysoce interesujące: wszakże nie wszystkie. Patrząc na całość możemy nieubłaganie dojść do wniosku, że oto świat się zatrzymał w swym biegu, pochwałe natomiast i rejestracji podana została jego część tylko, troskliwie zakonserwowana w malarskiej i emocjonalnej pamięci, kreślona przez ludzi bądź panujących nad swymi namiętnościami, bądź nie poddających się jego czarom. Świat wyzwolony, bądź co gorsza pozbawiony ożywczej siły marzenia, z niechęcią i lękiem patrzący na sprawy człowieka, nie zawsze pokrzepiony radosnym, a jakże twórczym lękiem tak zwanego „abstrakcyjnego myślenia” ani też surową prawdą wiedzy o pełni życia. Kraj malarski, nam tu obecnie ukazany, staje przed nami

„w byle jakich pejzażach widzianych przez okno,
w ojczyźnie bezimiennej, a zwanej jedynie
nazwami drzew i kwiatów,
więc brzóz dla malarza,
dzikiego wina bardziej dzikiego niż zawsze,
rozjuszzonego grzywą
czerwieni na płotach
pokośnych wrzosów nisko oplakujących lato..
ujrzeć nagle szczęśliwą
biegnącą ku rzece,
w dół od toru ku wodzie z ruchliwego srebra.
ujrzeć nagle biegnącą, której się wydaje
że jej ptastego mleka na tym świecie nie brak...

Sama — owoc szczęśliwych,
sama — owoc piękny.

(T. K u b i a k)

Wchodzimy w ogród prawdziwy, nieraz uroczy, na którym jednak rzadko staje stopa człowieka. Na pewno, to nie jest Arkadia; na pewno, to jest Itaka.

29.9.64

M. W a l i c k i

JAN ANISEROWICZ

Warszawa, Wyspiańskiego 6/8 m. 55

1. Requiem dla odchodzącego świata, 1964, olej, 80 × 180

MARIA ANTO/ANTOSZKIEWICZ)

Warszawa, Karpińskiego 12

2. Deszcz, 1963, olej, 80 × 100
3. Dworzec Gdański, 1963, olej, 90 × 110

EUGENIUSZ ARCT

Warszawa, Walecznych 7 m. 3

4. Budowa Wschodniej strony, 1964, olej, 52 × 64
5. Pejzaż z Kazimierza, 1964, olej, 52 × 64

EDWARD BARAN

Warszawa, Słowackiego 5/13 m. 109

6. Pejzaż, olej, 100 × 120

JERZY BAURSKI

Warszawa, Szarotki 10 m. 16

7. Stara wieś w śniegu, olej, 58 × 98

JAN BETLEY

Warszawa, Nowolipki 34 m. 4

8. Płock, 1964, olej, 100 × 81
9. Uliczka w Nowym Targu, 1964, olej, 50 × 65
10. Przy placu Teatralnym, 1964, olej, 50 × 75

LEOKADIA BIELSKA-TWORKOWSKA

Warszawa, Rynek Starego Miasta 1/3 m. 11

11. Gustaw Holoubek w roli Ryszarda II, 1964, olej, 100 × 72

JANINA BOBIŃSKA-PASZKOWSKA

Warszawa, Czarnieckiego 24

12. Przędka, akwarela, 43 × 32

WIESŁAW BOBKIEWICZ

Warszawa, Zuga 5 m. 3a

13. Martwa natura, 1963, olej, 80 × 100

HELENA BOLIŃSKA-GLOKSIN

Warszawa, Skolimowska 7 m. 9

14. Motyw z Gdańska, olej, 31 × 38

ANTONI BORATYŃSKI

Warszawa, Armii Ludowej 6 m. 73a

15. Niedziela, 1963, tempera, 80 × 80
16. Jarmark, 1964, tempera, 80 × 80

BARBARA BOROWSKA

Warszawa, Górnośląska 16 m. 6

17. Sanok II, olej, 60 × 80
18. Sanok III, olej, 57 × 55

ELŻBIETA BORS

Warszawa, Dygasińskiego 66 m. 2

19. Martwa natura z dzbankiem, 1964, olej, 120 × 160
20. Martwa natura z arbuzem, 1964, olej, 120 × 161

RYSZARD BORS

Warszawa, Dygasińskiego 66 m. 2

21. Kazimierz — Mały Rynek, 1964, olej, 55 × 80
22. Kazimierz — Ulica Lubelska, 1964, olej, 54 × 72

IRENA BRANDL-OMIECIŃSKA

Warszawa, Mokotowska 69/71 m. 94

23. Kompozycja III, olej, 54 × 43

STEFANIA BRANDT

Warszawa, Marszałkowska 136 m. 54

24. Kutry rybackie, 1964, olej, 64 × 80

ZBIGNIEW BRODOWSKI

Warszawa, Szklanych Domów 7 m. 25

25. Kompozycja, 1963, tempera, 60 × 60
26. Pejzaż, 1963, tempera, 30 × 72

JANINA BROSZ-WŁODARSKA

Warszawa, J. Dąbrowskiego 75 m. 67

27. Metropolia, collage, 30 × 42
28. Nokturn, collage, 29 × 42
29. Pejzaż, collage, 41 × 30

KRYSTYNA BRZECHWA

Warszawa, Archiwalna 5 m. 49

30. Król i królowa, olej, 125 × 100

BOLESŁAW BRZEZIŃSKI

Warszawa, Nowo-Bema 93 m. 96

31. Poza spichrzami, 1960, olej, 53 × 75
32. Dom z krową, 1962, olej, 55 × 60

TADEUSZ BRZEZIŃSKI

Warszawa, Nowotki 21b m. 11

33. Kompozycja sportowa, olej, 76 × 76

EDMUND BURKE

Warszawa, Mostowa 6 m. 9

34. Wykop, 1962, olej, 60 × 73
35. Nowa ulica Senatorska, 1963, olej, 46 × 55
36. Rynek w Kazimierzu, 1963, olej, 60 × 73

HALINA CENTKIEWICZ-MICHALSKA

Warszawa, Zakopiańska 16a

37. Uliczka w Swarzewie, 1957—1963, olej, 62 × 50
38. Nad potokiem, 1963—1964, olej, 61 × 140
39. Wnętrze kuchni, 1964, olej, 65 × 81

KRYSTYNA CĘKAŁSKA

Warszawa, Odyńca 23 m. 11

40. Kompozycja ze światłem, olej, 68 × 50

WAWRZYNIEC CHOREMBALSKI

Warszawa, Dobra 22 m. 2

41. Kwitnąca jabłoń, olej, 54 × 81

RAFAŁ CHWOLES

Warszawa, Targowa 44 m. 3

42. Motyw z przedmieścia, 1962, technika mieszana, 52 × 36
43. Głowa Żyda, 1964, monotypia, 35 × 25

TIBOR CSORBA

Warszawa, Mokotowska 26 m. 64

44. W Krośniewicach, 1963, akwarela, 30 × 47
45. Budapeszt, 1964, akwarela, 32 × 47

IRADA CWIETKOW

Zalesie Górne, Pionierów 64

46. Leśniczówka, olej, 64 × 80
47. Martwa natura, olej, 100 × 78

ZDZISŁAW CZAJA

Warszawa, Al. Jerozolimskie 109 m. 13

48. Płonące Bieszczady, olej, 125 × 165

ZBIGNIEW CZAJKOWSKI

Góra Kalwaria, Szpitalna 1

49. Do szkoły, olej, 128 × 265

TEODORA DĄBROWSKA

Warszawa, Noakowskiego 12 m. 11

50. Warszawa wieczorem, akwarela, 47 × 44

MIECZYŚLAW DETYNIĘCKI

Wesoła k/Warszawy, Kolejowa 32 m. 4

51. Martwa natura z białym dzbanem, 1963, olej, 84 × 130

JANINA DOBRZYŃSKA

Warszawa, Kredytowa 8 m. 16

52. Służewiec Przemysłowy, 1964, olej, 66 × 87

IRENA DOMINIK

Warszawa, Krucza 51 m. 363, kl. 3J

53. Kompozycja, olej, 90 × 72

TADEUSZ DOMINIK

Warszawa, Krucza 51 m. 363, kl. 3J

54. Kompozycja czerwona, liquitex, 95 × 120
55. Kompozycja zielona, 1964, liquitex, 71 × 91

STANISŁAW MAREK DROZD

Warszawa, Wilcza 35/41 m. 22

56. Pejzaż podgórski, olej, 62,5 × 84

ANNA DŻANDŻAŁAS

Warszawa, Sienkiewicza 6 m. 1

57. Kazimierz nad Wisłą, 1963, olej, 58 × 73
58. Solec, 1964, olej, 68 × 54

EUGENIUSZ EIBISCH

Warszawa, Konopczyńskiego 5/7 m. 15

59. Ryby, olej, 61 × 76
wł. prywatna
60. Akt, olej, 113 × 132
wł. prywatna
61. Dziewczyna z gitarą, olej, 140 × 105

HALINA EYSYMONT

Warszawa, Baszty 7 m. 21

62. Pejzaż z fabryką, 1963, olej, 100 × 110

63. Pejzaż z budową, 1964, olej, 100 × 80

JANUSZ EYSYMONT

Warszawa, Baszty 7 m. 21

64. Pęknięcie, 1964, olej, 110 × 90

65. Pejzaż kosmiczny, olej, 90 × 120

JADWIGA GAJĘCKA

Warszawa, Waszyngtona 24 m. 6

66. Ulica w nocy, 1963, olej, 69 × 75

ANDRZEJ GARUS

Warszawa, Wandy 8 m. 7

67. Wieś, 1963, olej, 70 × 100

68. Góry, 1964, olej, 65 × 81

MICHAŁ GAWLAK

Warszawa, Oboźna 1 m. 34

69. Bez tytułu, 1964, olej, 41 × 49

ZBIGNIEW GOSTOMSKI

Świder k/Otwocka, Mickiewicza 20 m. 26

70. Kompozycja, 1964, tempera, 75 × 75

MARIAN GOSTYŃSKI

Warszawa, Niekłańska 38 m. 9

71. Nastroje leśne — Temat III, olej, 82 × 100

JERZY GROCHOCKI

Warszawa, Szaserów 111 m. 30

72. Pejzaż górski I, olej, 66 × 80

73. Pejzaż górski II, olej, 46 × 62

HILARY GWIZDAŁA

Pruszków, Stalowa 55

74. Pejzaż I, olej, 63 × 80

JERZY HAAS

Warszawa, Londyńska 36/40 m. 15

75. Górnicy, olej, 40 × 50

JAN HAWRYŁKIEWICZ

Warszawa, Marszałkowska 8 m. 20 a

76. Zakopane II, 1964, tempera, 45 × 70

77. Gdańsk, 1964, tempera, 50 × 60

DANUTA HEINTZE

Rembertów, Zwycięstwa 1 m. 8

78. Władysławowo, 1964, olej, 65 × 41

BOŻENA HERMANOWICZ

Warszawa, Hoża 36 m. 41

79. Dziewczyna i morze, 1964, olej, 96 × 72

80. Fragment architektury, olej, 66 × 54

LUDEK HOLUB

Warszawa, R. Tagore 6 m. 6

81. Drzewo wiecznie żywe, 1963, olej, 81 × 60

BIMALI HORSKA-ZBOROWSKA

Warszawa, Krucza 23/31 m. 6

82. Kompozycja roślinna I, Rzym 1964, tempera, 41,5 × 28

83. Kompozycja roślinna II, Rzym 1964, tempera, 41,5 × 28

ADOLF INATOWICZ-ŁUBIAŃSKI

Warszawa, Wilcza 60 m. 9

84. Wilanów przejęty przez Muzeum Narodowe — Wejście do Białej Sali,
akwarela, 100 × 83

DANUTA IWANICKA

Warszawa, Al. Wyzwolenia 7 m. 185

85. Pejzaż z Marymontu, 1964, olej, 45 × 60

86. Pejzaż z Ustki, 1964, olej, 46 × 60

JADWIGA IWASZKIEWICZ

Warszawa, Sierpecka 6 m. 22

87. Operacja I, 1962, olej, 36 × 42

ALEKSANDRA JACHTOMA

Warszawa, Dubois 12 m. 30 a

88. Starość, 1964, olej, 90 × 64

MARIA JANOWSKA-KOBYLIŃSKA

Warszawa, Telewizyjna 40

89. Portret pani B., 1964, olej, 45 × 35

JÓZEF JAROSZ

Zalesie Dolne, Modrzewiowa 14
90. Dąb na wiosnę, 1958, olej, 105 × 130

ZBIGNIEW JASKIERSKI

Warszawa, Al. Świerczewskiego 68 m. 119
91. Wiosna, 1963, olej, 150 × 170
92. Pejzaż, 1964, olej, 240 × 154
93. Kompozycja VIII, olej, 190 × 125

ANNA JEZIORAŃSKA-DUBOWSKA

Warszawa, Nowogrodzka 12 m. 11
94. Balkon, 1963, olej, 64 × 61

HENRYK JÓZEWSKI

Warszawa, Koszykowa 24 m. 16
95. Okno, olej, 69 × 59

HANNA JUNG

Warszawa, Al. Ujazdowskie 37 m. 23
96. Wazon, olej, 78 × 70
97. Barbara, olej, 78 × 78

JANUSZ KACZMARSKI

Warszawa, Wiejska 9 m. 13
98. Pejzaż warszawski z piaskownicą, olej, 94 × 42,5
99. Pejzaż warszawski z białą ścianą, olej, 54 × 72

JAN KARCZEWSKI

Warszawa, Bartoszewicza 11 m. 13
100. Pejzaż III, 1964, olej, 110 × 140
101. Portret, 1964, olej, 81 × 65
102. Para, 1964, olej, 81 × 65

PIOTR KAWIECKI

Warszawa, Żytnia 79 m. 70
103. Kompozycja K4, olej, 72 × 60

GIZELA KLIMASZEWSKA

Warszawa, Walecznych 7 m. 6
104. Rynek w Poroninie, 1963, olej, 52 × 64
105. Pejzaż z Kazimierza, 1964, olej, 52 × 64

TEODOR KLONOWSKI

Warszawa, Sarbiewskiego 2 m. 34
106. Rośnie nam nowa stolica, 1964, olej, 66 × 95

JAN KOBER

Warszawa, Brzozowa 20 m. 8
107. Stare Miasto, olej, 85 × 100

MARIA KOMIEROWSKA

Warszawa, Al. Waszyngtona 102 m. 35
108. Fragment z Kazimierza, olej, 61 × 45

KAZIMIERZ KORCZAK-MLECZKO

Józefów k/Otwocka, Leśna 3
109. Motyw z Józefowa I, 1964, olej, 31 × 31
110. Motyw z Józefowa II, 1964, olej, 28 × 32

WITOLD KOTOWSKI

Warszawa, Mickiewicza 26 m. 8
111. Stara uliczka, 1964, technika mieszana, 45 × 37
112. Motyw z Bystrzycy, 1964, technika mieszana, 45 × 35

WŁADYSŁAW KOWALSKI

Warszawa, Elektoralna 4/6 m. 55
113. Wenecja — Łódzie, akwarela, 46 × 60
114. Pejzaż z Czerniakowa, akwarela, 49 × 60

ZDZISŁAW KOZIAREK

Warszawa, Stara 11 m. 16
115. Fragment Warszawy, olej, 36 × 48

KRYSTYNA KOZŁOWSKA

Warszawa, Mostowa 8 m. 2
116. Dożynki II, tempera, 18 × 74

TADEUSZ KOZŁOWSKI

Warszawa-Wilanów, Wiertnicza 1K
117. Pejzaż z Warszawy, 1964, olej, 80 × 100
118. Pejzaż z Wilanowa II, 1964, olej, 80 × 100

WŁADYSŁAW KOZŁOWSKI

Warszawa-Młociny, Wrzeciono 47 m. 42 bl. 15
119. Płock, 1964, olej, 50 × 75

ALEKSANDER KOZYRSKI

Warszawa, Nowotłomackie 4, III kl.

120. Stary zaułek, 1962, olej, 97 × 118

121. Dworzec BF (Podmiejski), 1963, olej, 82 × 102

HELENA KRAJEWSKA

Warszawa, J. Dąbrowskiego 73 m. 64

122. Warszawa-Widok na stadion Dziesięciolecia, 1964, olej, 90 × 120

123. Warszawa 1944 — Most Średnicowy, 1964, olej, 81 × 100

LUCYNA KRAKOWSKA

Warszawa, Aplikancka 5 m. 2

124. Wnętrze ogrodu, 1963—1964, olej, 55 × 46

FELIKS KRASSOWSKI

Warszawa, Al. Wojska Polskiego 31 m. 27

125. Noc, olej, 65 × 56

WŁADYSŁAW KRÓLIKIEWICZ

Warszawa, Al. Wyzwolenia 6

123. Most w Nowym Sączu, olej, 72 × 100

127. Zagroda, olej, 81 × 60

WIESŁAW KRUCZKOWSKI

Warszawa, Namysłowska 3 m. 51, bl. 42 a

128. 63/18, 1963, olej, 75 × 115

129. 64/3, 1964, olej, 105 × 125

HENRYK KRYCH

Warszawa, Pilicka 6

130. Łódzie, olej, 54 × 65

131. Martwa natura, olej, 54 × 65

Stefan HULIGOWSKI

~~FELIKS KRASSOWSKI~~

Warszawa, Górczewska 12 m. 28

132. Osada na bezdrożu, olej, 85 × 70

BOGUMIŁA KUPRYŃSKA

Warszawa, Siennicka 21 m. 5

133. Kompozycja z doniczkami, 1963, olej, 53 × 43

134. Dziewczynka, 1964, olej, 75 × 55

ANNA KURZAŃKOWSKA

Warszawa, Mysłowiecka 8 m. 4

135. Pejzaż II, 1962, olej, 51 × 62

136. Pejzaż I, 1963, olej, 61 × 71

SŁAWOMIR KWIATKOWSKI

Warszawa, Targowa 15 m. 112

137. Pejzaż II, 1963, olej, 64 × 75

138. Motyw z Nowej Huty, 1964, olej, 90 × 69

JOLANTA LEŚNIAK

Rembertów, Botwina 69 m. 1

139. Bukiet II, olej, 61 × 50

BARBARA LEVITTOUX-ŚWIDERSKA

Warszawa, Nowogrodzka 12 m. 3

140. Gdańsk I, 1963, olej, 80 × 76

141. Gdańsk II, 1963, olej, 72 × 106

ANNA LISIEWICZ

Warszawa, Grochowska 267 m. 20

142. Autoportret realistyczny, 1964, olej, 104 × 56

143. W małym porcie, 1964, olej, 65 × 80

144. Pejzaż zielony, 1964, olej, 66 × 100

ALICJA ŁASIŃSKA

Warszawa, Ręclawicka 33 m. 35

145. Ziemia, olej, 81 × 100

KRYSTYNA ŁOBODA

Warszawa, Puławska 24 a m. 35

146. Drzewa, olej, 70 × 60

147. Pogrzeb w Łądku, olej, 90 × 80

JÓZEF ŁUKOMSKI

Warszawa, Bachmacka 2 m. 18

148. Obraz dramatyczny III, 1964, olej, 100 × 70

LUDWIK MACIĄG

Wesoła k/Warszawy, Żółkiewskiego 28

149. Kłus, 1964, monotypia, 30 × 37

150. Galop, 1964, monotypia, 48 × 41,5

151. Krajobraz polski, 1964, olej, 90 × 95

*popr. w kot. w
bibliotece.*

MARIA MACKIEWICZ

- Warszawa, Baboszeńska 1 m. 20
152. Pejzaż I, olej, 47 × 47
153. Pejzaż II, olej, 47 × 47

ZYGMUNT MADEJSKI

- Konstancin, Wilanowska 17
154. Kompozycja II, olej, 78 × 65

ARIKA MADEYSKA

- Warszawa, Narbutta 45 m. 14
155. Konstrukcja w bieli VII, 1963, olej, 100 × 145

STANISŁAWA MAJEWSKA

- Warszawa, Krasińskiego 6 m. 65
156. Pejzaż, 1964, olej, 60 × 60

EDMUND MAŃCZAK

- Warszawa, Świerczewskiego 131 m. 44
157. Ściana, 1964, olej, 75 × 110
158. Podwodne formy, 1964, collage, 80 × 110

PIOTR FRANCISZEK MARCZEWSKI

- Warszawa, Siennicka 38 m. 14
159. Ulica Wileńska na Pradze, 1964, olej, 38 × 46

EUGENIUSZ MARKOWSKI

- Warszawa, Świętokrzyska 30 m. 56
160. Cyrk, 1963, olej, 120 × 135
161. Procesja, olej, 140 × 170

HANNA MICHALSKA

- Warszawa, Al. Jerozolimskie 101 m. 58
Z cyklu „Bystrzyca Kłodzka”:
162. Pejzaż II, olej, 50 × 40

LEON MICHALSKI

- Warszawa, Zakopiańska 16 a
163. M/s Orłowo, 1962, olej, 100 × 81
164. Mewy, 1963, olej, 100 × 81

DANUTA MICHNO

- Warszawa, Górczewska 12 m. 42
165. Miasteczko w Jugosławii, 1963, olej, 55 × 46

JADWIGA MIJAL

- Warszawa, Nowy Świat 25 m. 1
166. Warszawa — Aleje Jerozolimskie, olej, 100 × 130

STANISŁAW MISIAK

- Warszawa, Nowolipki 28 a m. 53
167. Pejzaż mazowiecki, olej, 96 × 140

TEODOZJA MLYNARSKA

- Warszawa, Namysłowska 7 m. 32
168. Młodzi pletwonurkowie, 1964, olej, 135 × 100
169. Karnawał, olej, 135 × 100

JÓZEF MLYNARSKI

- Warszawa, Namysłowska 7 m. 32
170. W lipcowy dzień, 1964, olej, 135 × 200
171. Pod ziemią, 1964, olej, 135 × 200

ANDRZEJ STANISŁAW MOŻEJKO

- Warszawa, Mickiewicza 18 c m. 7
172. Kompozycja XVI, 1964, olej, 150 × 55
173. Kompozycja XVII, 1964, olej, 150 × 55

MIECZYŚLAW MUSSIL

- Warszawa, Idzikowskiego 13 m. 1
174. Pejzaż I, 1964, olej, 25 × 33
175. Pejzaż II, 1964, olej, 25 × 33

STANISŁAW NAGEL

- Warszawa, Czerska 15 m. 59
176. Współistnienie barw jest światłem, 1964, olej, 100 × 80

JULIUSZ NARZYŃSKI

- Warszawa, Syreny 39 m. 48
177. Komedianci, 1964, olej, 100 × 120
178. Kobieta w czerwonym jedwabiu, 1964, olej, 100 × 70

ADAM NIEMCZYC

- Warszawa, Tamka 47 m. 12
179. Martwa natura z ikoną, 1964, olej, 68 × 122

GABRIELA OBREMBA

- Warszawa, Marszałkowska 28 m. 138
180. Z cyklu „Kobiety siedzące”, olej, 135 × 98

ANTONI OŁĘDZKI

Warszawa, Mysłowiecka 9 m. 4

181. Obraz czerwony IV, 1964, olej, 125,5 × 70

BOLESŁAW OMIECIŃSKI

Warszawa, Mokotowska 69/71 m. 94

182. Martwa natura II, olej, 45 × 52

ROMAN OWIDZKI

Warszawa, Krucza 51 m. 36c, bl. 3J

183. Przenikania, 1963, relief technika mieszana, 58 × 93

184. Połączenia, 1964, relief technika mieszana, 73 × 100

WANDA PAKLIKOWSKA-WINNICKA

Warszawa, plac Zamkowy 9/13 m. 9

185. Z cyklu biologicznego nr 85, 1962, olej, 127 × 98

WACŁAW PALESSA

Warszawa, Nieporęcka 10

186. Warszawa swoim bohaterem, 1964, olej, 79 × 100

KRZYSZTOF PANKIEWICZ

Warszawa, Dantyszka 1 m. 12

Z cyklu „Wojna”:

187. Narzeczeni, 1961, olej, 78 × 90

JERZY PAWŁOWSKI

Miłosna k/Warszawy, Paderewskiego 2

188. Lublin-Brama Krakowska, olej akwarela, 41 × 29

189. Odbudowany ratusz poznański, olej akwarela, 41 × 28

RADWAN PAKOWSKI

Warszawa, Krucza 51 m. 81a

190. Architektura, olej, 116 × 80

191. Pejzaż mazurski, olej, 89 × 116

KRYSTYNA PELLETIER

Białobrzegi Radomskie, Kościelna 8

192. Dziewczyna z mandoliną, 1964, olej, 81 × 56

MONIKA PIWOWARSKA

Warszawa, Czarnieckiego 56 m. 1

193. L. Schiller, 1964, olej, 110 × 130

WACŁAW POLAKOWSKI

Płock, Krótka 10 m. 7

194. Przedwiośnie, olej, 40 × 28

195. Petrobudowa I, olej, 30 × 35

JERZY POLEĆ

Skierniewice, Lelewela 9 m. 35

196. Kwiaty I, 1961, akwarela, 64 × 46

197. Kwiaty III, 1961, akwarela, 47 × 68

FELICJA POTYŃSKA

Warszawa, L. Staffa 55 m. 2

198. Stocznia gdańska, 1964, emalia na blasze, 62 × 140

STANISŁAW POZNAŃSKI

Warszawa, J. Dąbrowskiego 82 m. 141, bl. F

199. Modele, olej, 100 × 86

200. Dwie konstrukcje, olej, 100 × 68

BARBARA PSZCZÓLKOWSKA-KASTEN

Warszawa, Mińska 14 m. 10

201. Cerkwie, 1964, olej, 65 × 50

202. Martwa natura, 1964, olej, 70 × 100

JANUSZ ROGOWSKI

Warszawa, Mickiewicza 27 m. 175

203. Budowa wielkiej chemii — Puławy I, olej, 100 × 135

EUGENIA RÓŻAŃSKA

Warszawa, Stawki 1 m. 65

204. Muzyka żałobna (dyptyk), olej, 120 × 152

ZBIGNIEW RZEPECKI

Warszawa, Jaracza 3 m. 22

205. Zielone słońce I, olej, 100 × 100

ANNA SCHULZ-ZAKRZEWSKA

Warszawa, Myśliwiecka 8 m. 1

206. Martwa natura II, olej, 46 × 55

JACEK SEMPOLIŃSKI

Warszawa, Walecznych 27 m. 3

207. Morze, olej, 100 × 130

JACEK SIENICKI

- Warszawa, Rycerska 10 m. 10
208. Zburzony dom, olej, 95 × 60
209. Domy Warszawy, 1964, olej, 118 × 77

KRYSTYNA SIEROSZEWSKA

- Warszawa, Górnośląska 16 m. 2
210. Domy na wzgórzu, olej, 72 × 60

EUGENIA SKOCZYŃSKA-SOBOCIŃSKA

- Warszawa, Dynasy 16 m. 12
211. Skarpa sejmowa, 1964, olej, 52 × 75

EMIL SOCHACKI

- Warszawa, Lumumby 13 m. 7, bl. 565
212. Płock, olej, 65 × 87

MAGDALENA SPASOWICZ

- Warszawa, plac Zamkowy 1/13 m. 20
213. Pejzaż jesienny, 1964, olej, 48 × 65
214. Pejzaż z Wołomina, 1964, olej, 45 × 61

JAN STEBNOWSKI

- Warszawa, Krasickiego 14 m. 2
215. Leleweł rytuje mapę historyczną Sarmacji, 1963, olej, 61 × 50

EUGENIUSZ STEC

- Warszawa, Obrońców 28 m. 30
216. Port Desesperance, 1964, olej, 45 × 79

JADWIGA STROYNOWSKA

- Warszawa, Krucza 59 m. 81a
217. Młyn w Krutyni, olej, 100 × 84

DANUTA STRUMIŁO

- Warszawa, Krzywe Koło 14 m. 10
218. Bukiet, olej, 116 × 89

ANDRZEJ STRUMIŁO

- Warszawa, Krzywe Koło 14 m. 10
219. Wieczór, olej, 100 × 250

EWA SUCHODOLSKA

- Warszawa, Sokolicza 3a m. 45
220. Zalew odzyskany (Kadyny), olej, 64 × 79

WALENTYNA SYMONOWICZ

- Warszawa, Mochnackiego 4 m. 13
221. Z cyklu „Koncert”, 1964, olej, 100 × 115

TADEUSZ SZADEBERG

- Warszawa, Stara 1a, m. 28
222. Wisła pod Warszawą, 1963, olej, 36 × 49

ZOFIA SZCZUDŁO-BOGDAŃSKA

- Warszawa, Hynka 5 m. 27, bl. 18
223. Ulica Mostowa, olej, 65 × 55
224. Jesień na przedmieściu, olej, 55 × 75

KAZIMIERZ SZELIGIEWICZ

- Warszawa, Marymoncka 90
225. Widok z Płocka I, 1964, olej, 55 × 78

CZESŁAW SZEWCZYK

- Warszawa, Grochowska 241 m. 12
226. Zbudujemy nową Warszawę (1946), 1964, olej, 125 × 140

RIMMA SZTUM DE SZTREM

- Warszawa, Pałata 2 m. 5
227. Kopalnia, olej, 64 × 82
228. Domy przedmieścia, olej, 34 × 37

BARBARA SZUBIŃSKA

- Warszawa, Dubois 12 m. 15a
229. Epitafium wojenne, 1964, olej, 140 × 77
230. Oświęcim — Martyrologia dnia III, 1964, olej, 170 × 110

MARIA TEISSEYRE

- Warszawa, Kanonia 20 m. 4
231. Życie skały, 1962, olej, 56 × 90

ANTONI TESLAR

- Warszawa, Podwale 13 m. 4
232. Ulica Brzozowa odbudowana, 1964, olej, 70 × 100

MARIAN TOMASZEWSKI

- Warszawa, Al. Jerozolimskie 11/19 m. 60
233. Parasol bomby wodorowej, 1964, olej, 69 × 107
234. Krematorium, 1964, olej, 112 × 140

ZYGMUNT TOMKIEWICZ

Warszawa, Hoża 34 m. 41

235. Krajobraz z Olsztyna, 1963, akwarela, 46 × 60
236. Krajobraz ze Spychowa, 1963, akwarela, 46 × 66

KRYSTYNA TROJAN

Warszawa, Wczasowa 3 m. 117

237. Pejzaż XVII, olej, 70 × 120
238. Pejzaż XVIII, olej, 75 × 100

ANNA TROJANOWSKA

Warszawa, Wiejska 9 m. 13

239. Martwa natura z grzybami, 1964, olej, 40 × 51
240. Martwa natura z piórami, 1964, olej, 57 × 48

LEON TURALSKI

Warszawa, Przyrynek 3/5 m. 11

241. Pejzaż, olej, 70 × 90

MARIA UŚPIEŃSKA

Warszawa, Belgijska 5 m. 12

242. Na Rakowcu, olej, 42 × 64
243. Martwa natura, 1964, olej, 56 × 74

STANISŁAW WACHT

Warszawa, Górczewska 88a m. 31

244. Martwa natura, 1964, olej, 53,5 × 70

JADWIGA WARSZTOCKA-WARDZYŃSKA

Warszawa, Piwna 21/23 m. 6

245. W małym miasteczku, 1964, olej, 38 × 47

GRZEGORZ WALDEMAR WADOWICKI

Warszawa, Wąski Dunaj 4/6 m. 7

246. Relief I, drzewo, 1964, 80 × 80
247. Relief II, drzewo, 1964, 80 × 80

CZESŁAW WADOWISZEWSKI

Warszawa, Ks. Trojdena 5 m. 17, bl. 8

248. Głowa, 1962, olej, 50 × 43,5
249. Martwa natura, 1963, olej, 42 × 75

WANDA WEDECKA

Warszawa, Świerczewskiego 95/99 m. 5a

250. Karczowisko, 1964, olej, 100 × 120

JANINA WĘGRZYŃSKA

Warszawa, Syreny 35 m. 49

251. Figura, 1964, olej, 78 × 65

JERZY WIELICKI

Warszawa, Opoczyńska 3 m. 2

252. Kryształ, 1963, olej, 90 × 65

CZESŁAW WIERUSZ-KOWALSKI

Warszawa, Grażyny 3 m. 6

253. Motyw z Falent, 1964, olej, 45 × 74

IRENA WILCZYŃSKA

Warszawa, Bracka 11/13 m. 27

254. Teatr, 1963, olej, 55 × 107
255. Sieci, 1964, olej, 65 × 116
256. Światła miasta, 1964, olej, 65 × 116

JANUSZ WILDEN

Warszawa, Zakopiańska 35 m. 27

257. Pejzaż z Mazur — Jezioro, 1963, olej, 46 × 82
258. Płonąca Warszawa, 1963, olej, 116 × 140

BRONISŁAWA WILIMOWSKA

Warszawa, Rynek Starego Miasta 12 m. 16

259. Z Warszawy 1964 III, 1964, olej, 110 × 68
260. Z Warszawy 1964 IV, 1964, olej, 120 × 60

ALEKSANDER WINNICKI

Warszawa, Plac Zamkowy 1/13 m. 9

261. Babcia przy stole, 1962, olej, 32 × 52
262. Pani z parasolką, 1964, olej, 66 × 47
263. Babcia z wnuczką, 1964, olej, 54 × 81

NATALIA WITKOWSKA

Warszawa, Złota 62 m. 32

264. Osiedle w Puławach, olej, 121 × 95

IGNACY WITZ

- Warszawa, Krasińskiego 16 m. 63
265. Kawiarka, 1964, olej, 76 × 60
266. Skrzypaczka, 1964, olej, 73 × 65

JERZY WOLFF

- Laski Warszawskie, Zakład dla Ociemniałych
267. Podróż kosmiczna, 1962, olej, 78 × 62
268. Za kulisami, 1963, olej, 78 × 61
269. Błękitne drzewa, 1964, olej, 98 × 78

WŁADYSŁAW WOLKOWSKI

- Warszawa, Marszałkowska 17 m. 29
270. Jesień spod Krakowa, olej, 70 × 104

BOGUSŁAW WYSZOGRODZKI

- Warszawa, Tyniecka 28 m. 2
271. Architektura czerwona, olej, 81 × 100
272. Pojezierze, olej, 81 × 100

ANDRZEJ ZABOROWSKI

- Warszawa, Krakowskie Przedmieście 45 m. 6
273. Ziemia-Niebo I, 1963, olej, 65 × 76
274. Ziemia-Niebo II, 1963, olej, 65 × 76

JANINA ZAJĄCZKOWSKA

- Marki, pow. Wołomin, Świerczewskiego 43 m. 7
275. Chłopiec z Kudowy, 1964, olej, 60 × 47,5

TADEUSZ ZAKRZEWSKI

- Warszawa, Anielewicza 38 m. 82
276. Modelarze, 1964, olej, 70 × 60

BOHDAN ZAŁĘSKI

- Warszawa, Puławska 65/70 m. 52
277. Świątynia IV, 1963, monofolia, 59 × 39

HELENA ZAREMBA-CYBISOWA

- Warszawa, Karowa 14/15 m. 26
278. Motyle, 1964, olej, 50 × 60
279. Szkła i gruszki, 1964, olej, 46 × 54
280. Martwa natura z rzeźbą, 1964, olej, 65 × 83

STEFANIA ZDROJEWSKA-MAJEWSKA

Warszawa, Al. Jerozolimskie 99

Z cyklu „Ziemie Odzyskane”:

281. Domy w Bystrzycy, 1964, technika mieszana, 43 × 55
282. Pejzaż II, 1964, technika mieszana, 43 × 57

KRZYSZTOF ZEYDLER-ZBOROWSKI

Warszawa, Krucza 51 m. 130

283. Pejzaż z chłopcem w czerwonej czapce, olej, 67 × 88
284. Pejzaż z mostem, olej, 74 × 92

ZOFIA ZIELIŃSKA

Warszawa, Berezyńska 2a m. 9

285. Powiśle, olej, 74 × 102

KAROL ZIELIŃSKI

Warszawa, Tyszkiewicza 7/9 m. 28

286. Nieporęt k/Warszawy, olej, 50 × 60
287. Pejzaż warszawski, olej, 53 × 63

STANISŁAW ZIELIŃSKI

Warszawa, Walecznych 12

288. Krajobraz z Kazimierza I, 1962—1963, olej, 50 × 65

MARIA ŻABOKLICKA-BUDZICHOWA

Warszawa, Salezego 4 m. 13a

289. Autoportret, 1963, olej, 100 × 82

MONIKA ŻEROMSKA

Warszawa, Wspólna 67 m. 7

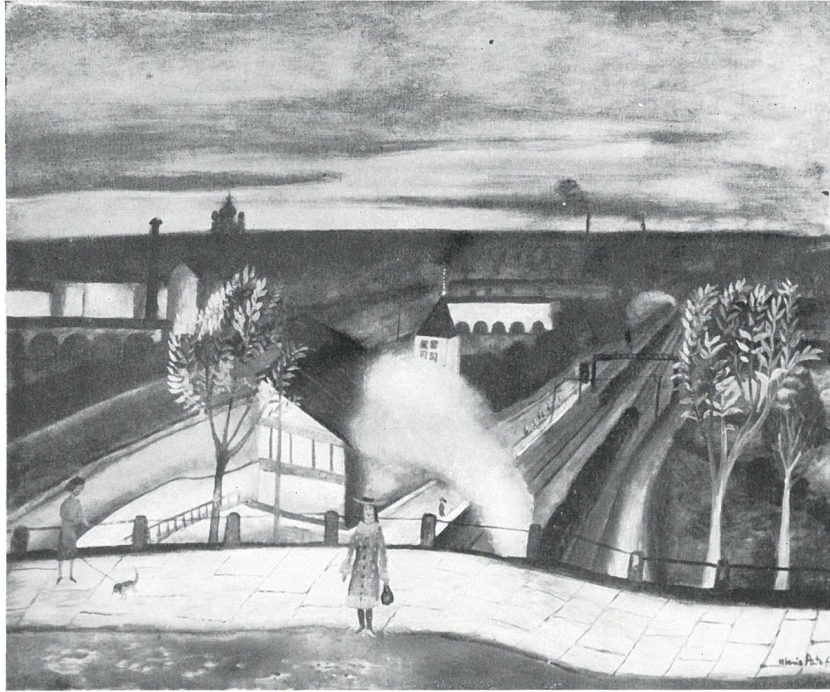
290. Portret I, olej, 73 × 56
291. Portret II, olej, 95 × 80

HANNA ŻULAWSKA

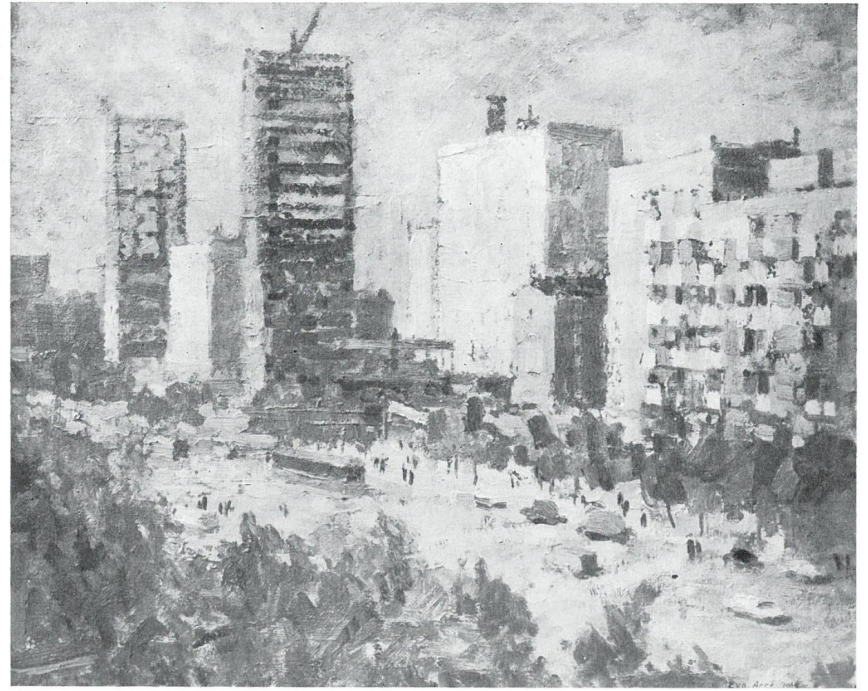
Warszawa, Francuska 12a m. 4

292. Pejzaż miejski I, 1964, olej, 100 × 73
293. Pejzaż miejski II, 1964, olej, 100 × 73

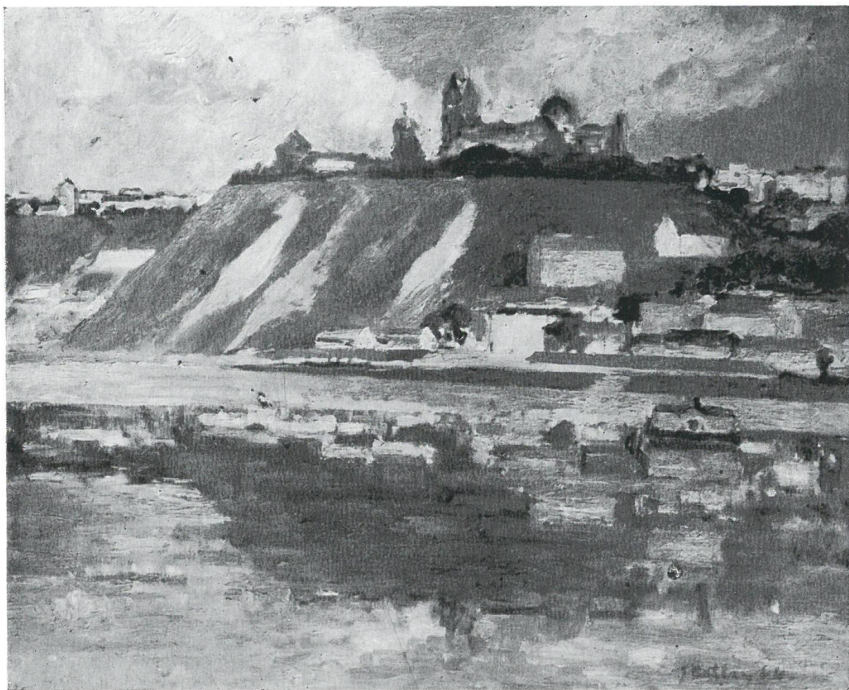
ILUSTRACJE 



3. Maria Anto (Antoszkiewicz), Dworzec Gdański



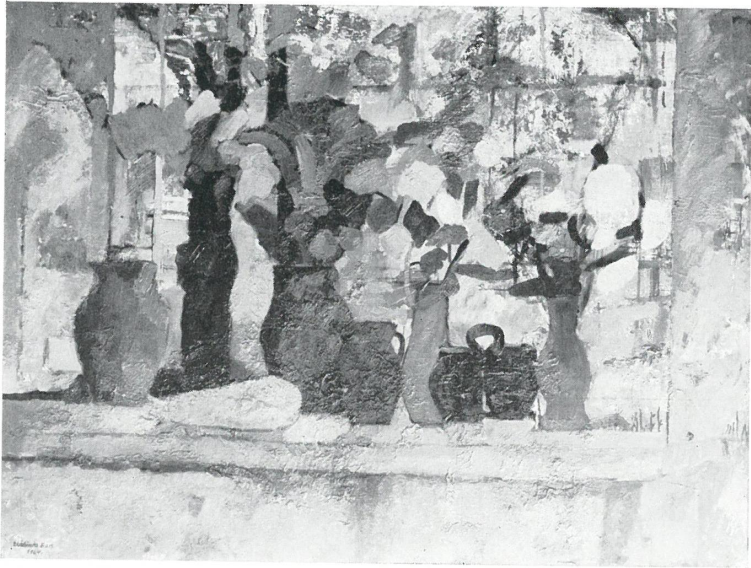
4. Eugeniusz Arct, Budowa Wschodniej strony



8. *Jan Betley, Plock*



18. *Barbara Borowska, Sanok III*



19. Elżbieta Bors, *Martwa natura z dzbankiem*



21. Ryszard Bors, *Kazimierz — Mały Rynek*



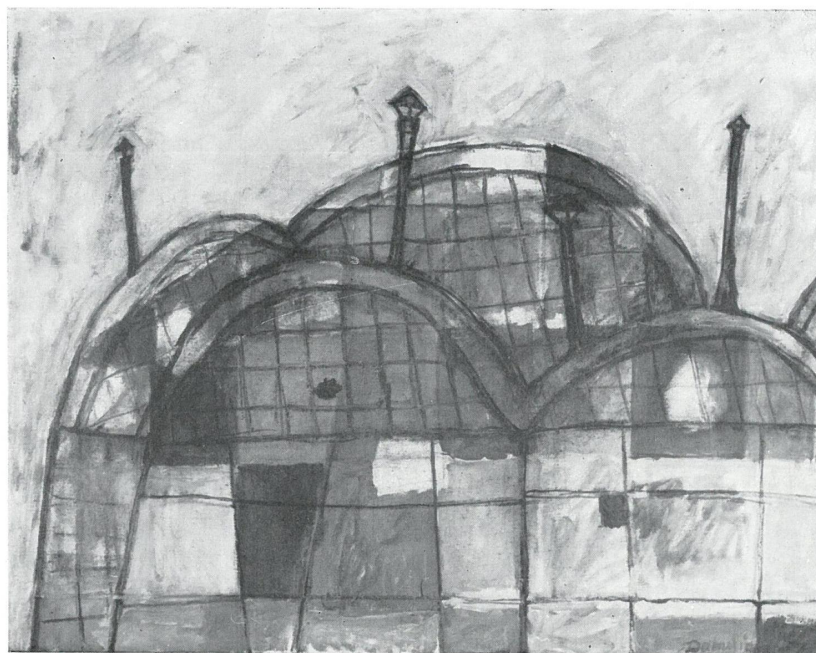
25. Zbigniew Brodowski, *Kompozycja*



35. Edmund Burke, *Nowa ulica Senatorska*



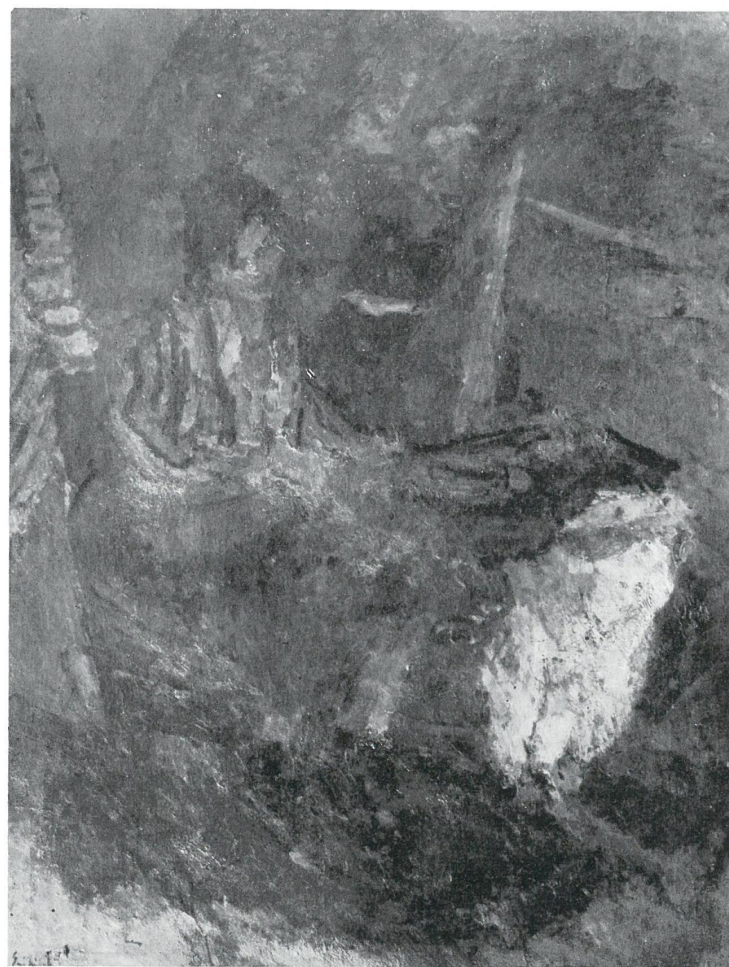
38. *Halina Centkiewicz-Michalska, Nad potokiem*



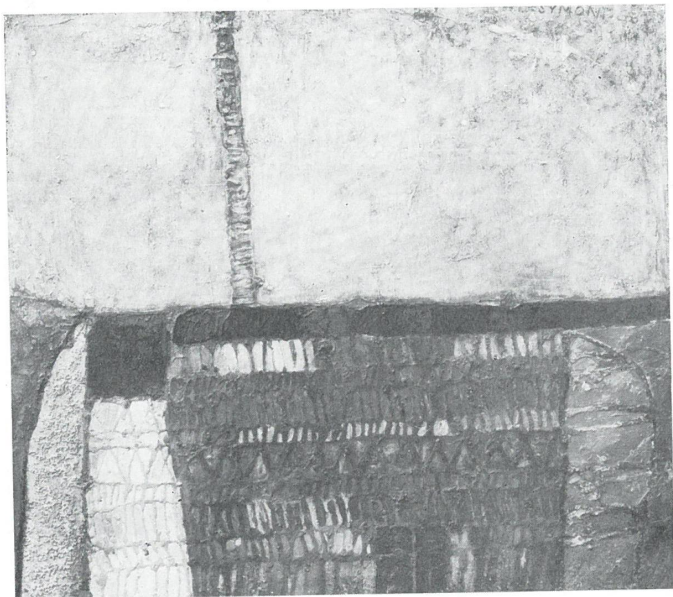
52. *Janina Dobrzyńska, Służewiec Przemysłowy*



54. Tadeusz Dominik, *Kompozycja czerwona*



61. Eugeniusz Eibisch, *Dziewczyna z gitarą*



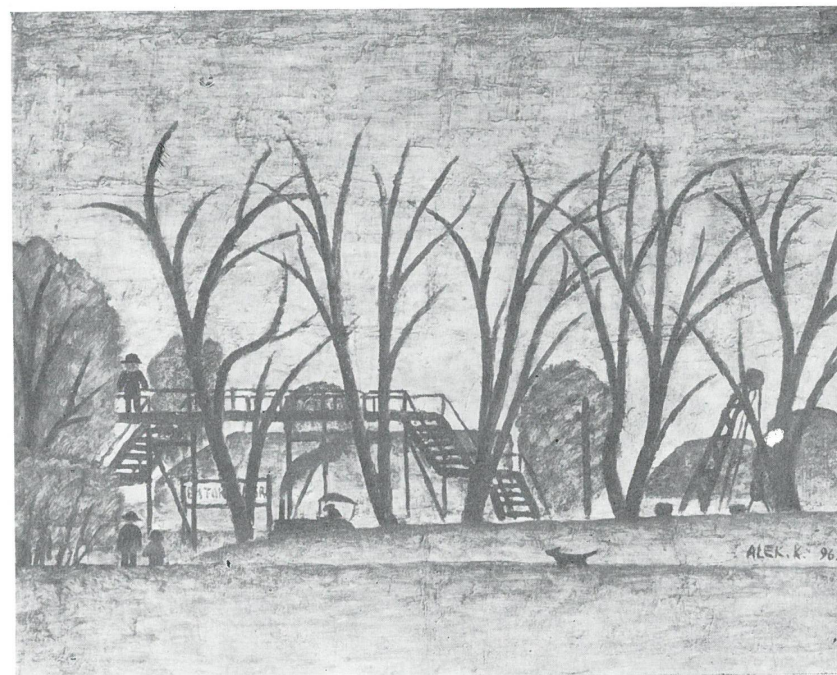
62. Halina Eysymont, Pejzaż z fabryką



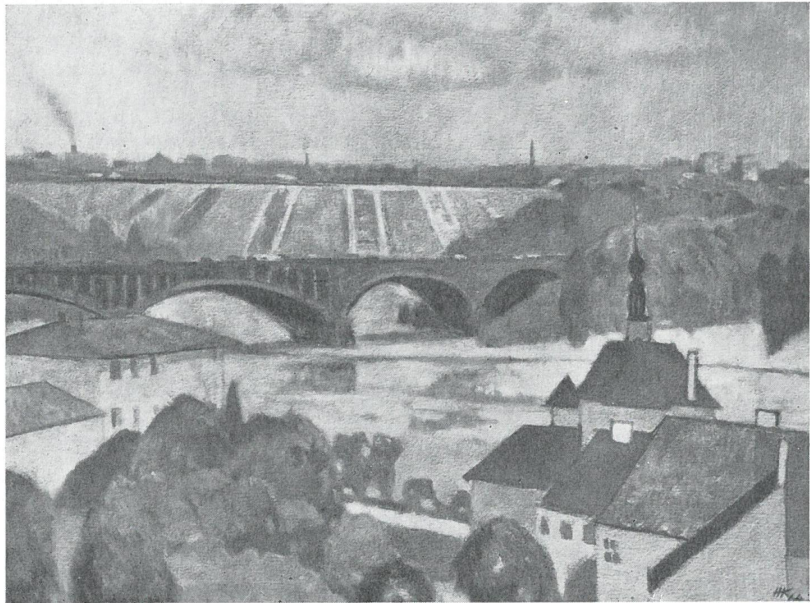
85. Danuta Iwanicka, Pejzaż z Marymontu



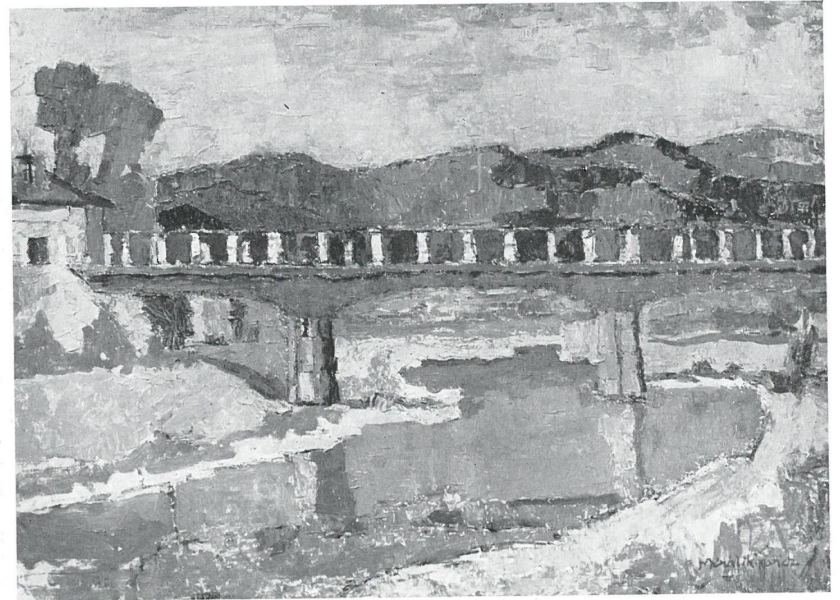
98. Janusz Kaczmarek
*Pejzaż warszawski
z piaskownicą*



121. Aleksander Kozyrski, *Dworzec BF (Podmiejski)*



122. Helena Krajewska, Warszawa — Widok na stadion Dziesięciolecia



126. Władysław Królikiewicz, Most w Nowym Sączu



128. *Wiesław Kruczkowski, 63/18*



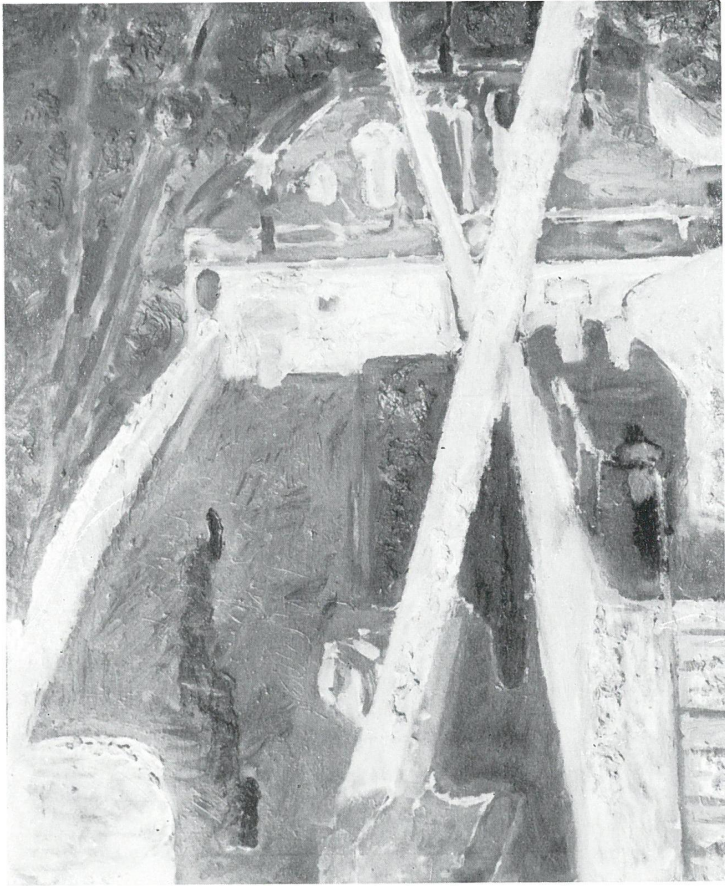
142. *Anna Lisiewicz, Autoportret realistyczny*



149. *Ludwik Maciąg, Kłus*



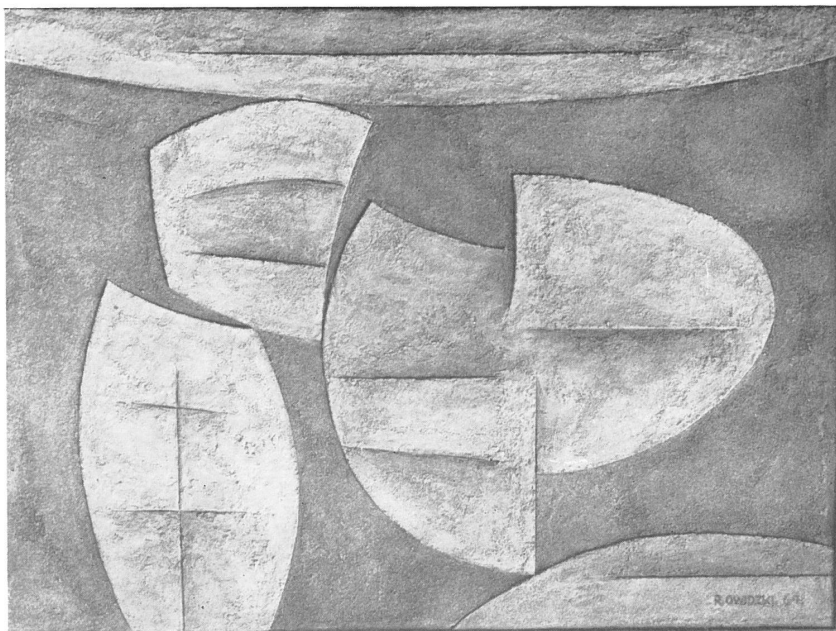
160. *Eugeniusz Markowski, Cyrk*



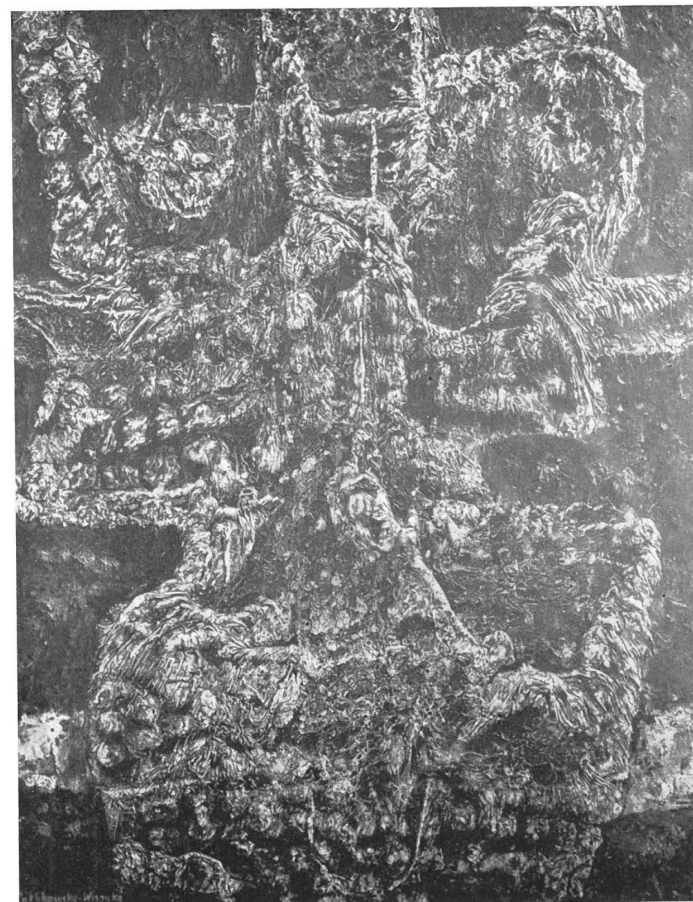
163. Leon Michalski, *M/s Orłowo*



177. Juliusz Narzyński, *Komedianci*



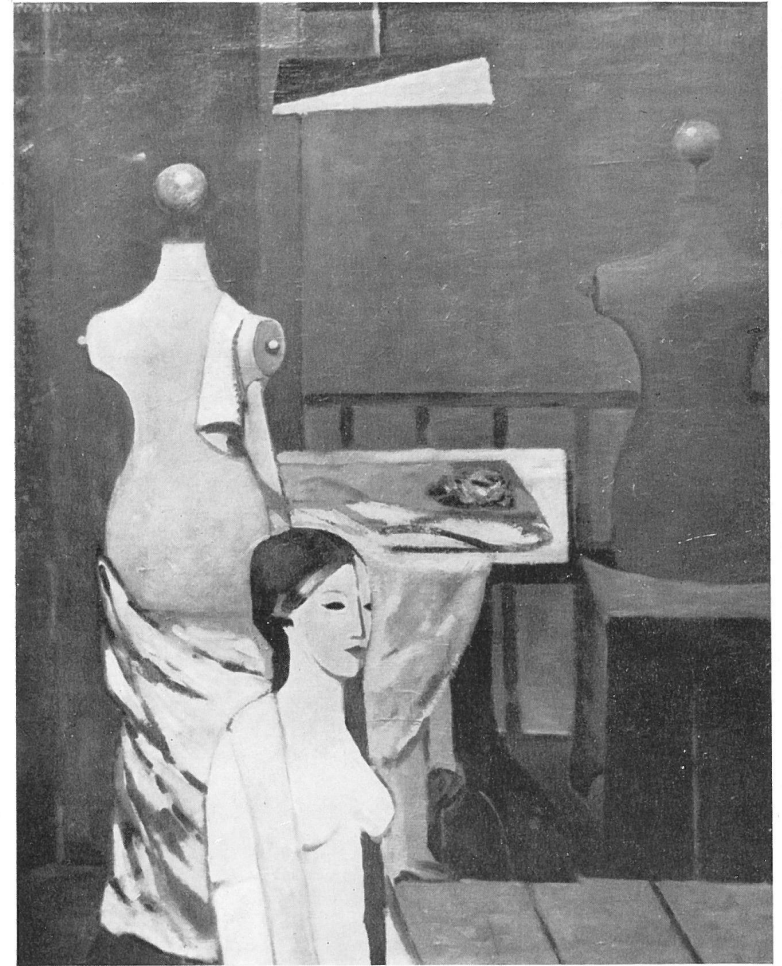
184. Roman Owidzki, *Połączenia*



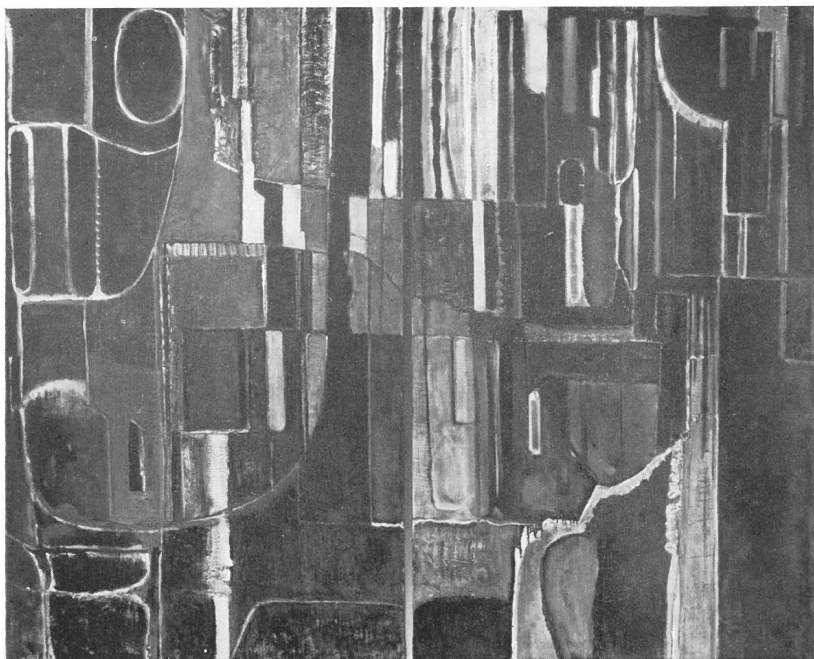
185. Wanda Paklikowska-Winnicka, *Z cyklu biologicznego nr 85*



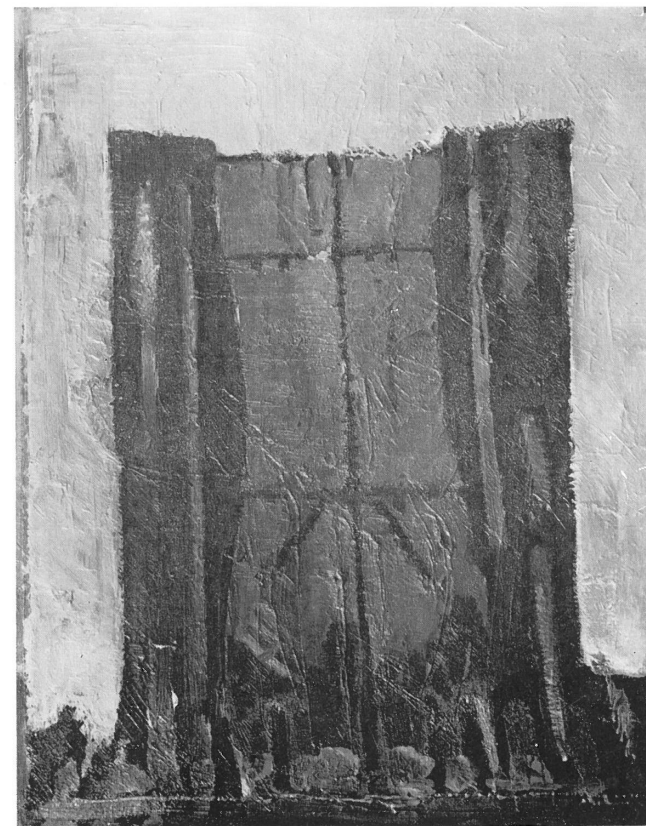
190. Radwan Pąkowski, *Architektura*



199. Stanisław Poznański, *Modele*



204. Eugenia Róžańska, *Muzyka żałobna*



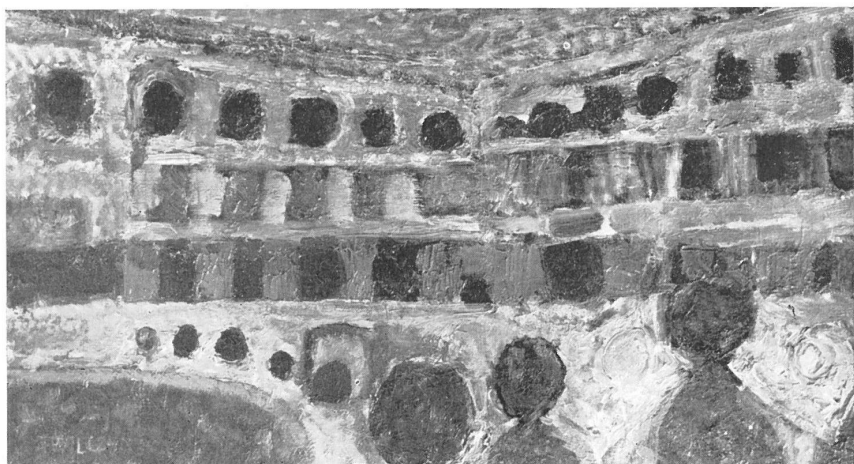
208. Jacek Sienicki, *Zburzony dom*



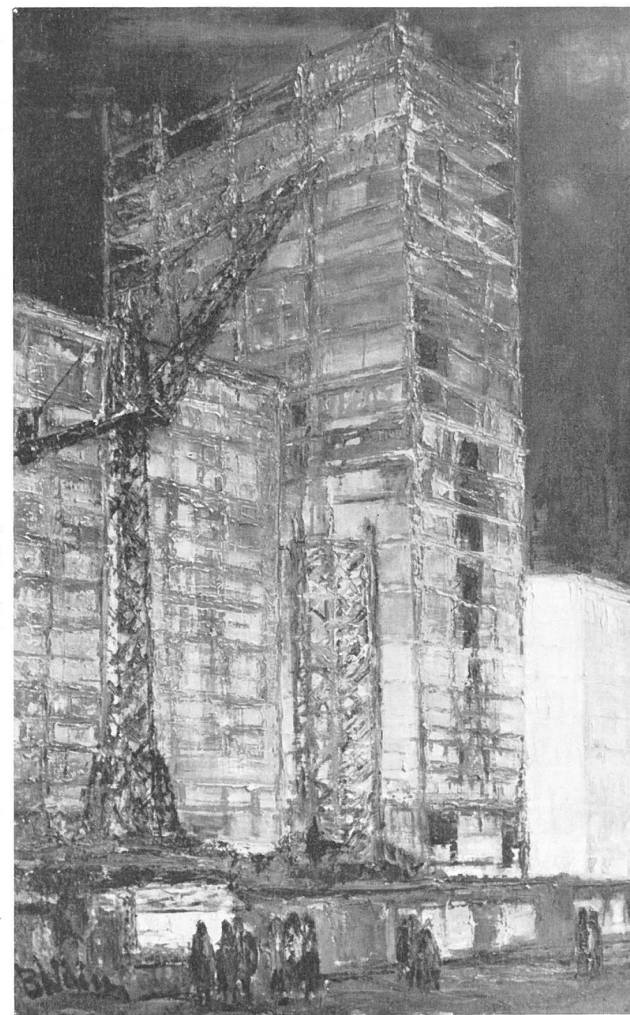
214. Magdalena Spasowicz, Pejzaż z Wołomina



229. Barbara Szubińska, Epitafium wojenne



254. Irena Wilczyńska, *Teatr*



259. Bronisława Wilimowska, *Z Warszawy 1964 III*



262. Aleksander Winnicki, *Pani z parasolką*



278. Helena Zaremba-Cybisowa, *Motyle*

Projekt ekspozycji: Jerzy Kumelowski, Andrzej Zaborowski

Projekt plakatu: Hubert Hilscher

Opracowanie graficzne katalogu: Natalia Jarczewska

Zdjęcia do katalogu: Leonard Sempoliński. Pracownia Fotograficzna CBWA — Wiesława Rolke

Katalog opracowany przez Centralne Biuro Wystaw Artystycznych:

Redakcja — Helena Kęszycka, Ada Fotocka

Redakcja techniczna — Jan Heydrich

