

# TERESA MALARSTWO I RYSUNEK ROSZKOWSKA

1/1968zach

*bird*

Związek  
Polskich Artystów Plastyków  
Centralne Biuro  
Wystaw Artystycznych

\*

**TERESA ROSZKOWSKA**

malarstwo i rysunek  
styczeń 1968

\*

Warszawa, „Zachęta”  
plac Małachowskiego 3





TERESA ROSZKOWSKA, Warszawa

### Ur. w Kijowie

- 1924—30 Akademia Sztuk Pięknych w Warszawie, pracownia prof. Tadeusza Pruszkowskiego  
 Konserwatorium Warszawskie  
 1930 Pobyt we Francji i we Włoszech  
 1934—36 Państwowy Instytut Sztuki Teatralnej w Warszawie, Wydział Reżyserski dla Scenografów

### Udział w wystawach

- 1930 Pierwsza Wystawa Stowarzyszenia Plastyków „Szkola Warszawska”, Warszawa  
 1930/31 Wystawa indywidualna, Paryż  
 1931 Salon Wiosenny, Warszawa  
 Wystawa Zbiorowa „Szkola Warszawska”, Warszawa  
 Confrérie de St. Luc. Ecole de Varsovie, Genewa  
 1931/32 Salon Zimowy, Warszawa  
 1932 Salon Wiosenny, Warszawa  
 Ruchoma Wystawa Sztuki  
 1933 Wystawa Zbiorowa „Szkola Warszawska”, Warszawa  
 Wystawa Związku 5 Stowarzyszeń Artystycznych, Warszawa  
 XVI Wystawa Instytutu Propagandy Sztuki „Szkola Warszawska”, Warszawa  
 Wystawa „Szkola Warszawska”, Warszawa  
 1933/34 Ruchoma Wystawa Sztuki  
 1934 II Międzynarodowa Wystawa Plastyczek, Warszawa  
 1935 V Salon Zimowy, Warszawa  
 Ruchoma Wystawa Sztuki  
 Exposition Internationale d'Art Moderne, Bruksela  
 1936 Salon Plastyków Bloku, Warszawa  
 Wystawa Stowarzyszenia Plastyków „Szkola Warszawska”, Warszawa  
 1937 L'Exposition Internationale Arts et Techniques dans la vie moderne, Paryż —  
 Grand Prix i srebrny medal za scenografię i kostiumy do baletu „Baśń Krakowska” (muz. M. Kondracki)  
 Warszawski Salon Malarski, Warszawa  
 1938 X Salon Warszawski, Warszawa  
 1939 Wystawa „Szkola Warszawska”, Rapperswil, Nowy Jork, Ottawa, Sztokholm  
 Exhibition of Polish Art, Londyn  
 Wystawa „Szkola Warszawska”, Warszawa  
 1946 Salon Wiosenny, Warszawa  
 1947 Salon Warszawski, Warszawa  
 1948 Wystawa Grupy Artystów Plastyków „Powiśle”, Warszawa  
 1950 I Ogólnopolska Wystawa Plastyki, Warszawa

- 1951/52 II Doroczna Wystawa Okręgu Warszawskiego ZPAP, Warszawa  
 1952 I Ogólnopolska Wystawa Architektury Wnętrz i Sztuki Dekoracyjnej, Warszawa  
 II Ogólnopolska Wystawa Plastyki, Warszawa  
 1954 IV Ogólnopolska Wystawa Plastyki, Warszawa  
 1962 Wystawa Scenografii z cyklu Polskie Dzieło Plastyczne w XV-lecie PRL,  
 Warszawa — nagroda III stopnia  
 1964 Wystawa Współczesnej Scenografii Polskiej w ramach Międzynarodowego  
 Biennale Scenografii, Wenecja  
 1966 Wystawa Współczesnej Scenografii, NRD  
 1967 Wystawa Współczesny Teatr Polski, Royan, Nancy  
 Quadriennale Scenografii, Praga

### Realizacje scenograficzne

- 1935 „Maszyna piekielna” J. Cocteau, Teatr Nowy w Warszawie  
 1935/36 „Wielki człowiek do małych interesów” A. Fredro, Teatr Narodowy  
 w Warszawie  
 1936 „Judyta” J. Gironoux, Teatr Nowy w Warszawie  
 1938 „Obrońca Ksantypy” L. H. Morstin, Teatr Polski w Warszawie  
 1939 „Serce w rozterce” Nestroy, Teatr Letni w Warszawie  
 1945 „Elektra” J. Gironoux, Teatr Powszechny w Łodzi  
 1947 „Cyd” Corneille-Wyspiański, Teatr Polski w Warszawie  
 1948 „Fantazy” J. Słowacki, Teatr Polski w Warszawie  
 1950 „Don Juan” Molière, Teatr Polski w Warszawie  
 1950/51 Kostiumy do filmu „Młodość Chopina”  
 1951 „Jak wam się podoba” W. Szekspir, Teatr Dramatyczny we Wrocławiu  
 1953 Kostiumy do filmu „Piątka z ulicy Barskiej”  
 „Horsztyński” J. Słowacki, Teatr Polski w Warszawie  
 1954 „Romeo i Julia” balet S. Prokofiewa, Opera Warszawska  
 1955 „Lorenzaccio” A. Musset, Teatr Polski w Warszawie  
 1956 „Święta Joanna” B. Shaw, Teatr Polski w Warszawie  
 1958 Scenografia do filmu „Żołnierz królowej Madagaskaru”  
 1960 „Borys Godunow” M. Musorgski, Opera Warszawska  
 1961 „Salome” R. Strauss, Opera Warszawska  
 „Don Pasquale” G. Donizetti, Opera Warszawska  
 1962 „Klub kawalerów” M. Bałucki, Teatr Narodowy w Warszawie  
 1963 „Straszny dwór” S. Moniuszko, Opera Warszawska  
 1965 „Krakowiaczy i górale” W. Bogusławski, Operetka Warszawska  
*Laureatka Nagrody Państwowej II stopnia za scenografię teatralną i filmową,  
 1955 r.*

### SPIS PRAC

#### Malarstwo — tempery

- |   |  |
|---|--|
| 1 Uliczka w Neapolu, 1935, 130 × 90         | 25 Place de la Concorde, 1960, 70 × 100  |
| 2 Sielanka, 1936, 100 × 89                  | 26 Kury, 1961, 70 × 100                  |
| 3 Barany, 1936, 120 × 80                    | 27 Pola na Podhalu, 1961, 70 × 100       |
| 4 Czerwony bukiet, 1944, 57,5 × 59,5        | 28 Dębno, 1961, 70 × 100                 |
| 5 Białe kwiaty, 1944, 60 × 52               | 29 Komódka, 1961, 100 × 70               |
| 6 Polna dróżka, 1952, 54,5 × 60             | 30 Lawenda, 1962, 70 × 100               |
| 7 Kwitnące jablonki, 1952, 60 × 64          | 31 Oliwki, 1962, 70 × 100                |
| 8 Przed burzą, 1952, 52,5 × 63              | 32 Pejzaż w dolinie Varu, 1962, 70 × 100 |
| 9 Nasturcja, 1953, 71 × 60                  | 33 Widok z Montmartre, 1962, 70 × 100    |
| 10 Georginie, 1953, 92 × 56                 | 34 Niebieski pejzaż, 1963, 70 × 100      |
| 11 Bukiet na czerwonym tle, 1954, 90 × 60   | 35 Kara, 1963, 70 × 100                  |
| 12 Żółte pole, 1954, 54,5 × 60              | 36 Dunajec, 1963, 70 × 100               |
| 13 Jaśmin, 1954, 50 × 67                    | 37 Pola w Szlembarku, 1964, 70 × 100     |
| 14 Gęsi, 1954, 44,5 × 60                    | 38 Wioska plaża, 1965, 70 × 100          |
| 15 Kopanie kartofli, 1955, 60 × 82,5        | 39 Karabinierzy, 1965, 70 × 100          |
| 16 Zachód, 1955, 53,5 × 83                  | 40 Palmy, 1965, 70 × 100                 |
| 17 Niebieski bukiet, 1956, 75 × 62          | 41 Plaża w Viareggio, 1965, 70 × 100     |
| 18 Dziewczynki, 1958, 37 × 29               | 42 Targ w Rzymie, 1965, 70 × 100         |
| 19 Wnętrze, 1958, 35 × 29                   | 43 Sieci, 1965, 70 × 100                 |
| 20 Papierowe kwiaty, 1958, 31,5 × 43        | 44 Zielona Wenecja, 1966, 70 × 100       |
| 21 Kwiatki, 1958, 34,5 × 29                 | 45 Schody Hiszpańskie, 1966, 100 × 70    |
| 22 Most w Paryżu, 1960, 70 × 100            | 46 Szopa w Kalabrii, 1966, 70 × 100      |
| 23 Wyspa St. Louis w Paryżu, 1960, 70 × 100 | 47 Siena, 1966, 70 × 100                 |
| 24 Fontanna w Tuileries, 1960, 70 × 100     | 48 Łódki rybackie, 1966, 70 × 100        |
|   | 49 Florencja I, 1966, 70 × 100           |



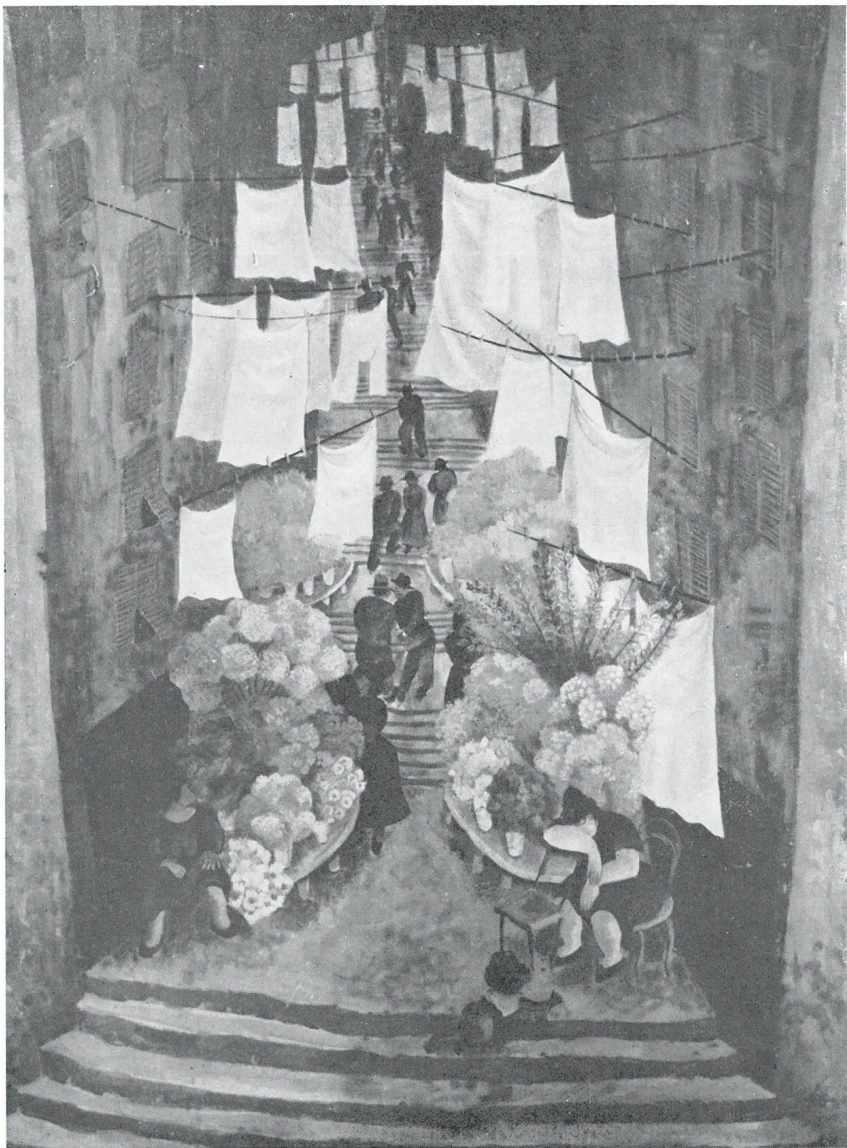
- 50 Florencja II, 1966, 70 × 100  
51 Canal Grande, 1966, 70 × 100  
52 Kwiaty na schodach, 1966, 70 × 100  
53 Kąpiel na Lido, 1967, 70 × 100  
54 Gołębie na placu św. Marka, 1967,  
63 × 85,5  
55 Gondole, 1967, 62,5 × 85  
56 S. Maria della Salute, 1967, 75 × 62  
57 Fraglioni, 1967, 63 × 74,5  
58 Plaża w Paestum, 1967, 35 × 70  
59 Burzliwe morze, 1967, 63 × 75

#### Rysunki

- 60 Rybacy, 1949, tusz, 32 × 44  
61 Beczki, 1949, tusz, 32 × 44  
62 Concarneau, 1949, tusz, 32 × 44  
63 Łódki rybackie, 1949, tusz, 32 × 44  
64 Oczekiwanie, 1949, tusz, 32 × 44  
65 Sieci, 1949, tusz, 32 × 44  
66 Ryby I, 1949, tusz, 32 × 44  
67 Ryby II, 1949, tusz, 32 × 44  
68 Uliczka w Cagnes, 1949, tusz, 32 × 44  
69 Kaktusy, 1949, tusz, 32 × 44  
70 Zaulek w Cagnes, 1949, tusz, 32 × 44  
71 Polna dróżka, 1952, tusz, 30 × 42

- 72 Szlembark, 1952, tusz, 32 × 44  
73 Jabłonki, 1952, tusz, 32 × 44  
74 S. Giorgio, 1967, tusz, 36,5 × 51  
75 Santa Maria della Salute, 1967, tusz,  
36,5 × 51  
76 Gondole I, 1967, tusz, 36,5 × 51  
77 Chioggia, 1967, tusz, 65,5 × 51  
78 Gondole II, 1967, tusz, 24,5 × 34  
79 Plac św. Marka I, 1967, tusz, 24,5 × 34  
80 Plac św. Marka II, 1967, tusz, 24,5 × 34  
81 Mosty weneckie, 1967, tusz tempera,  
24,5 × 34  
82 Florencja, 1967, kredki, 24,5 × 34  
83 Plac w Sienie, 1967, tusz tempera,  
24,5 × 34  
84 Plac w Sienie II, 1967, tusz, 24,5 × 34  
85 S. Gimignano, 1967, tusz tempera,  
24,5 × 34  
86 Piazza Navona, 1967, tusz tempera,  
24,5 × 34  
87 Neapol, 1967, tusz, 24,5 × 34  
88 Amalfi, 1967, tusz tempera, 24,5 × 34  
89 Pozitano, 1967, kredki, 24,5 × 34  
90 Pinie, 1967, tusz tempera, 24,5 × 34  
91 Plaża na Ischii, 1967, tusz, 24,5 × 34

#### ILUSTRACJE



1. Uliozka w Neapolu



4. Czerwony bukiet





5. Białe kwiaty



22. Most w Paryżu



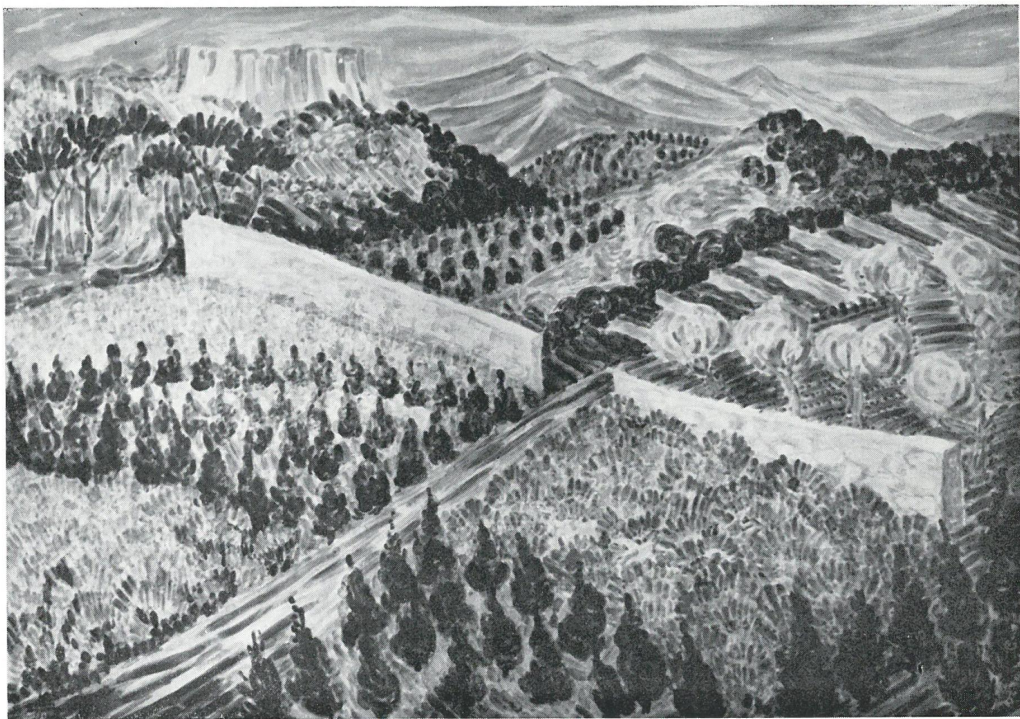


26. Kury



29. Komódka





30. Lawenda



37. Pola w Szlembarku



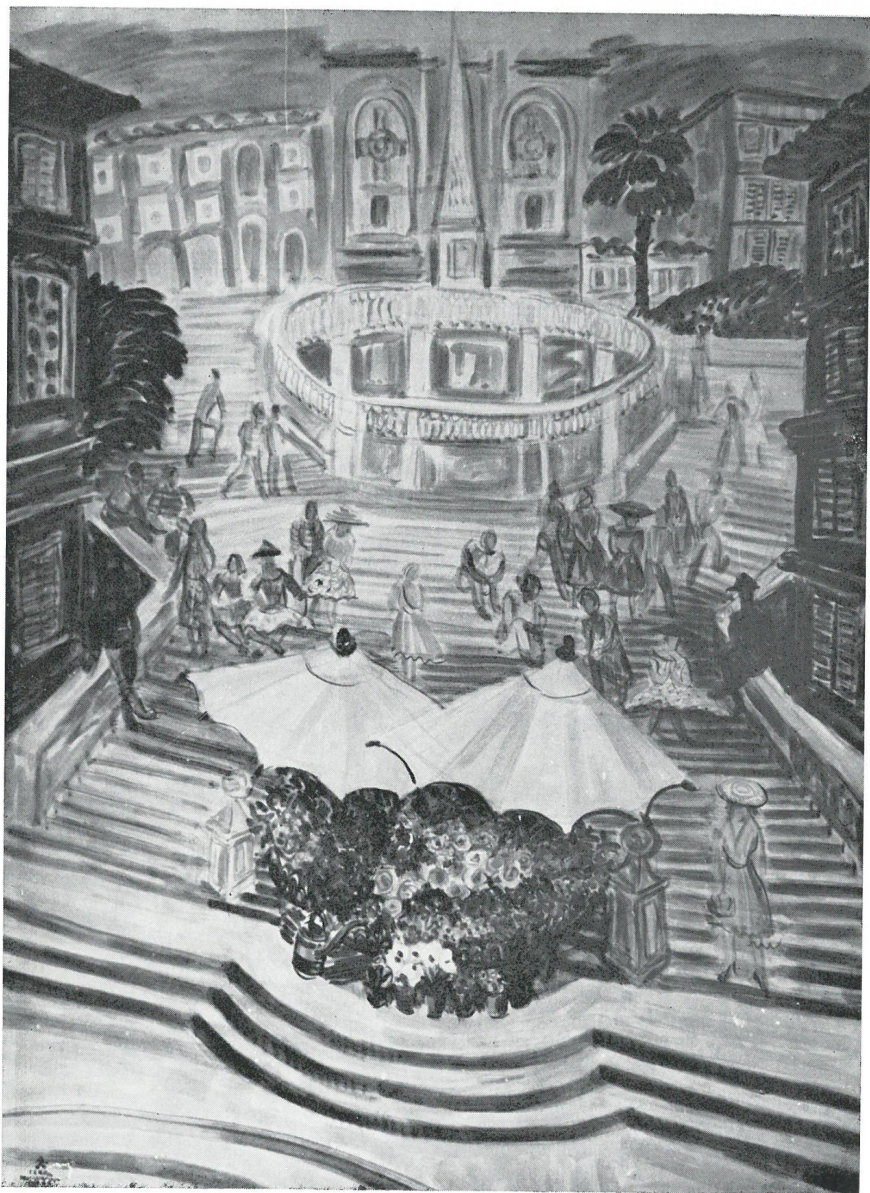


38. Włoska plaża

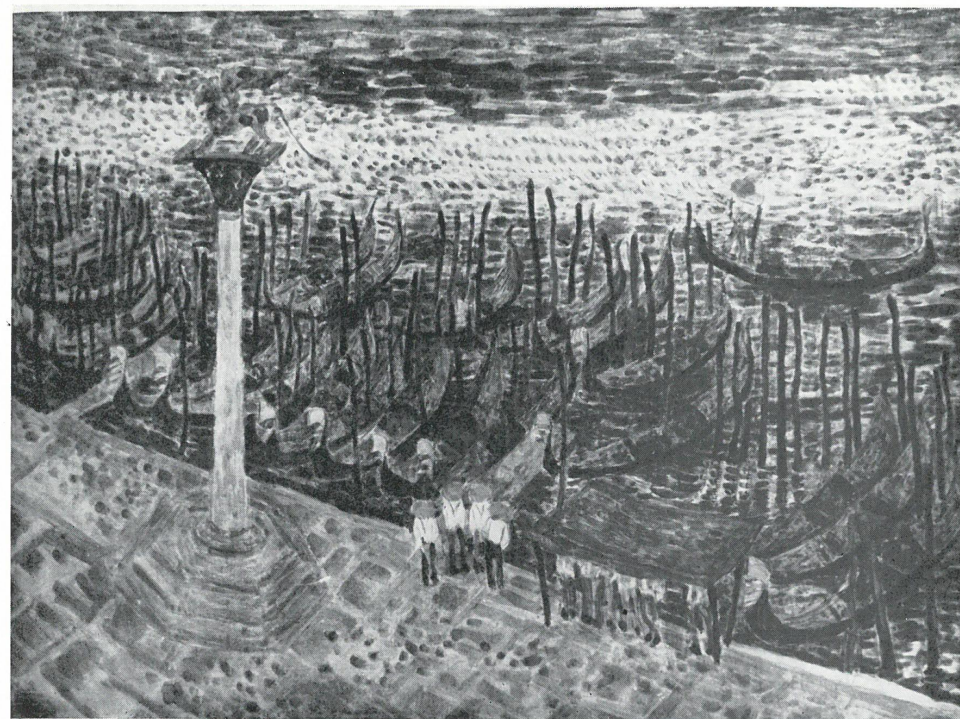


44. Zielona Wenecja





45. Schody Hiszpańskie

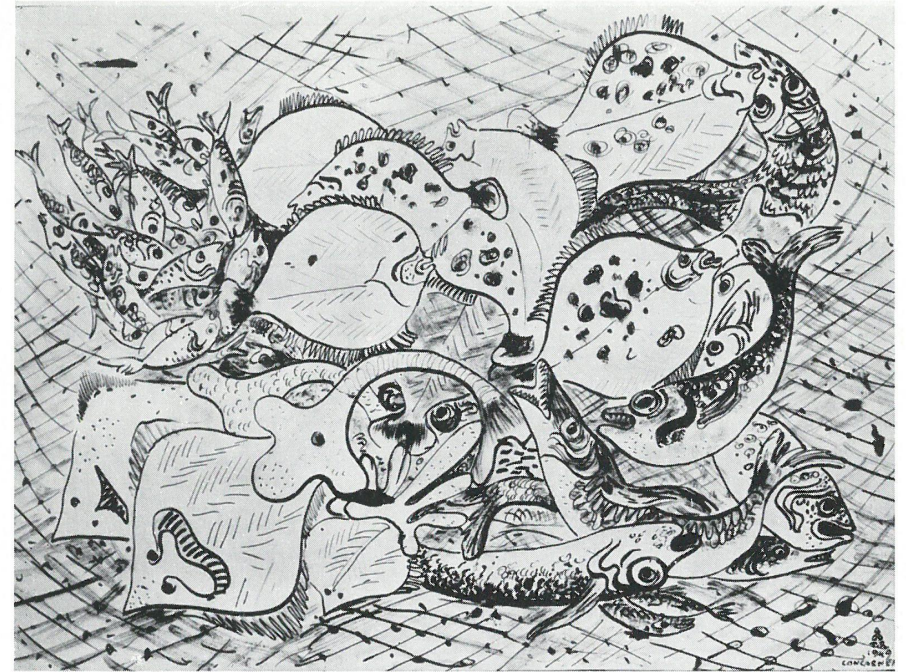


55. Gondole



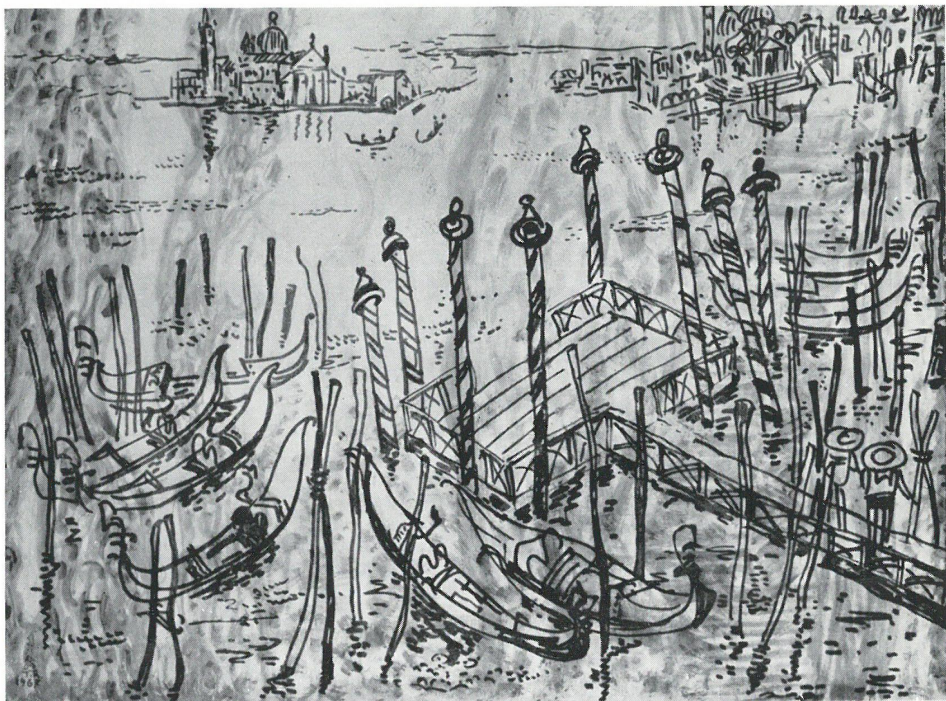


56. S. Maria della Salute



66. Ryby I





74. S. Giorgio



79. Plac św. Marka I



Projekt ekspozycji: Andrzej Strumiłło

Projekt plakatu: Józef Mroszczak

Opracowanie graficzne katalogu: Stefan Bernaciński

Redakcja katalogu: Maria Matusińska (CBWA)

Zdjęcia do katalogu: Pracownia Fotograficzna CBWA—Wiesława Rolke

Zdjęcie artystki: Edmund Kupiecki

Redakcja techniczna: Jan Heydrich (CBWA)

Druk. im. Rewolucji Październikowej Zam. 1933/67 T-9 Cena zł. 10



