

5/1968zach

**VI**

**wystawa prac malarzy realistów**

VI Wystawa  
prac  
malarzy  
realistów

---

*Związek Polskich Artystów Plastyków Centralne Biuro Wystaw Artystycznych Warszawa, „Zachęta”, plac Małachowskiego 3*

*luty 1968*

*Komisarz wystawy: Benon Liberski*

*Projekt ekspozycji: Benon Liberski*

*Projekt plakatu i układ graficzny katalogu: Natalia Jarczewska*

*Redakcja katalogu: Barbara Mitschein (CBWA)*

*Zdjęcia: Cz. Bojarski, Witold Wacław Borewicz, Walter Danz VBKD Halle,  
Stanisław Gadomski, Aleksander Hadała, Jan Hanusik, Wojciech Kałędkiewicz,*

*Pracownia Fotograficzna CBWA — Wiesława Rolke, Gian Sinigaglia Mediolan,  
Z. Targowski*

*Redakcja techniczna: Jan Heydrich (CBWA)*

**K**ryzys ogarnął podobno sztukę europejską. To co jest nie odpowiada temu, co być powinno, a to co być powinno, jest mgliste, niejasne, trudne do sformułowania. Pogoń za „nowym” doprowadziła do wyjałowienia nowości; nie wystarcza już sztuka gestu i przypadku, ani sztuka automatyczna, ani sztuka zniszczenia, nie zadowala już sztuka biologiczna ani erotyczna, nie mówiąc o czwartym wymiarze, o kwantach, o astrofizyce.

Krytyka, do niedawna tak dumna, że nie powtórzy w XX wieku błędu, który popełniła w wieku XIX zwalczając Cézanne'a, Van Gogha i impresjonistów, akceptuje wszystko co ma cechy nowości w granicach starej estetyki. A estetyka ta, zrodzona w impresjonizmie w imię prawdy i prostoty, w imię życia i jego niesfałszowanego obrazu, w imię piękna tkwiącego w naturze, w imię pokory wobec obiektywnych praw świata wizualnego, przeciw kłamstwu akademickich formuł, przeciw połączonemu dyktatowi salonów i akademii — stała się zaprzeczeniem własnej młodości. W imię tej estetyki zwalcza się zaciekle wszystko to, co było niegdyś jej sztandarem. Pomyłka krytyków, którzy sto lat temu nie potrafili docenić wielkiej odnowy w malar-

stwie, jest drobiazgiem wobec zmowy wszystkich sił tego świata, marszandów i publicystów, teoretyków i recenzentów, którzy skupiając w swym ręku nie znane dotychczas środki działania stare nazywają nowym, a nowe starym. Nie jest to tylko zjawisko kulturalne i nie tylko pomyłka. Są to również pozycje moralne i społeczne, walka o nowe w sztuce stała się częścią wielkich zmagañ naszego czasu. Jeśli celem marszanda jest pieniądz, a przekształcanie dzieła sztuki w towar — naturalnym jego działaniem, które musi spełniać pod groźbą bankructwa to powołaniem artysty i krytyka jest bezkompromisowa służba pięknu, które w każdej chwili i na każdym miejscu przybiera odmienny kształt; sprzeniewierzenie się temu powołaniu prowadzi również do bankructwa. Można je nazwać kryzysem. Nie jest to jednak kryzys sztuki, lecz kryzys wartościowania, kryzys krytyki.

Nowość pojęta sezonowo dzieli los wszystkich sezonowych nowości; szybko staje się starzyzną nudną, ograniczoną i męczącą. W sztuce nowość nie jest programem; jest wyrazem nowego stosunku do świata.

# Karl Plattner (Austria)

*Mediolan, Piazza Borromeo 8*

1. Na balkonie, 1959, olej, 90×184
2. Akt, 1961—1963, tempera, 89×177  
wł. prywatna
3. Okno wystawowe, 1966—1967, olej, 75×195  
wł. prywatna
4. Po soborze, 1966—1967, olej, 125×180  
wł. prywatna

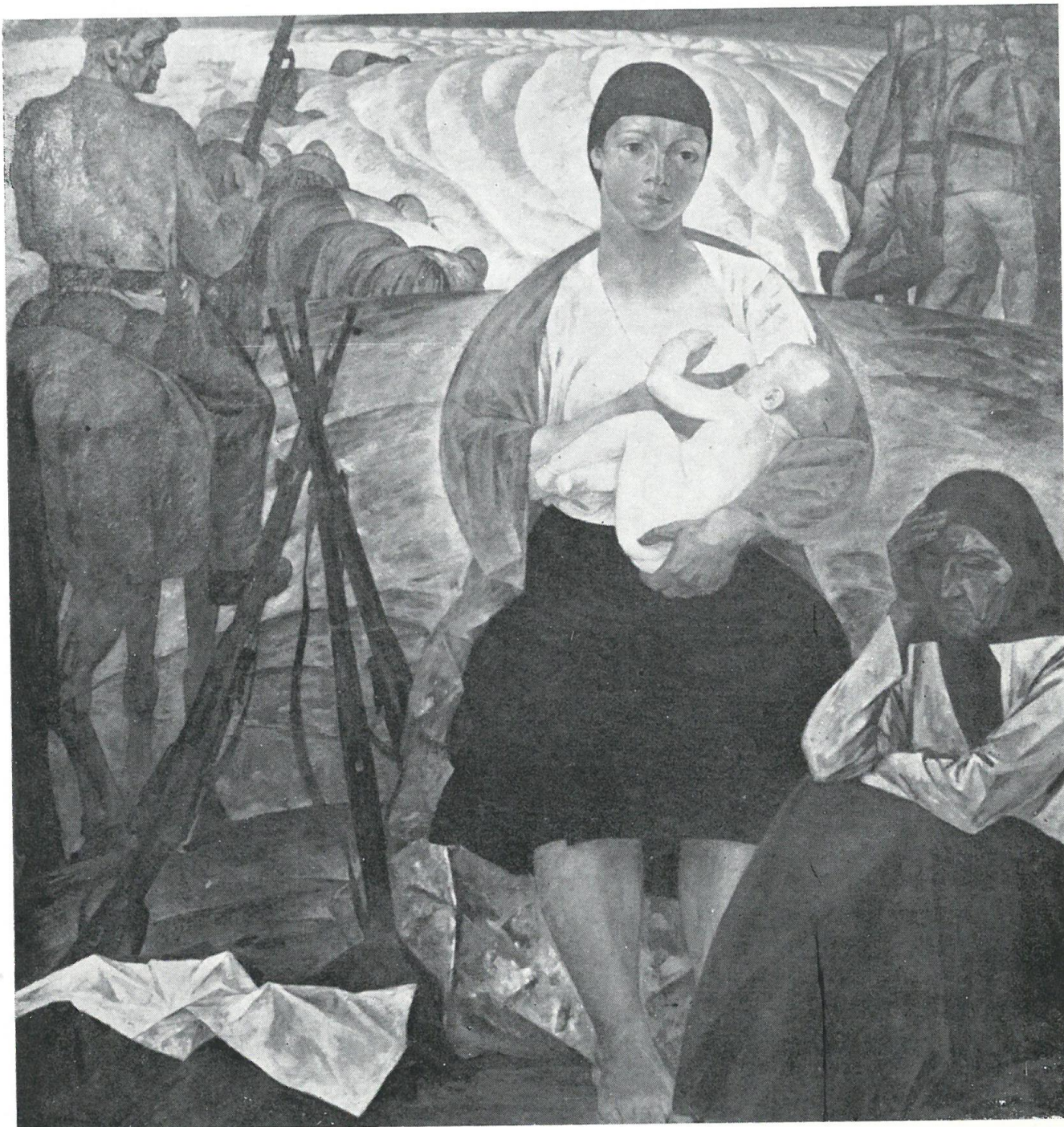
Wiadomość  
(poza katalogiem)



# Michaił Sawicki (ZSRR)

5. Ochotnicy, olej płótno
6. Rita i Andrzej, 1964, olej płótno, 70×90
7. Partyzancka Madonna, 1967, olej płótno, 190×170
8. Partyzanci. Blokada, 1967, olej płótno, 140×160
9. Plon, 1967, olej płótno, 140×160

1. *Partyzancka Madonna*





# Willi Sitte (NRD)

*Halle, Frohe Zukunft 1*

10. Akty i owoce, 1967, olej, 120×180

11. Siłacz, olej, 130×210

12. Portret Rainiera Kirscha, olej, 105×125

10. Akty i owoce



# Mieczysław Baryłko

*Sopot, Dąbrowskiego 4 m 2*

13. Martwa natura z jabłkami, olej płótno, 75×45

14. Martwa natura, olej płótno, 45×75

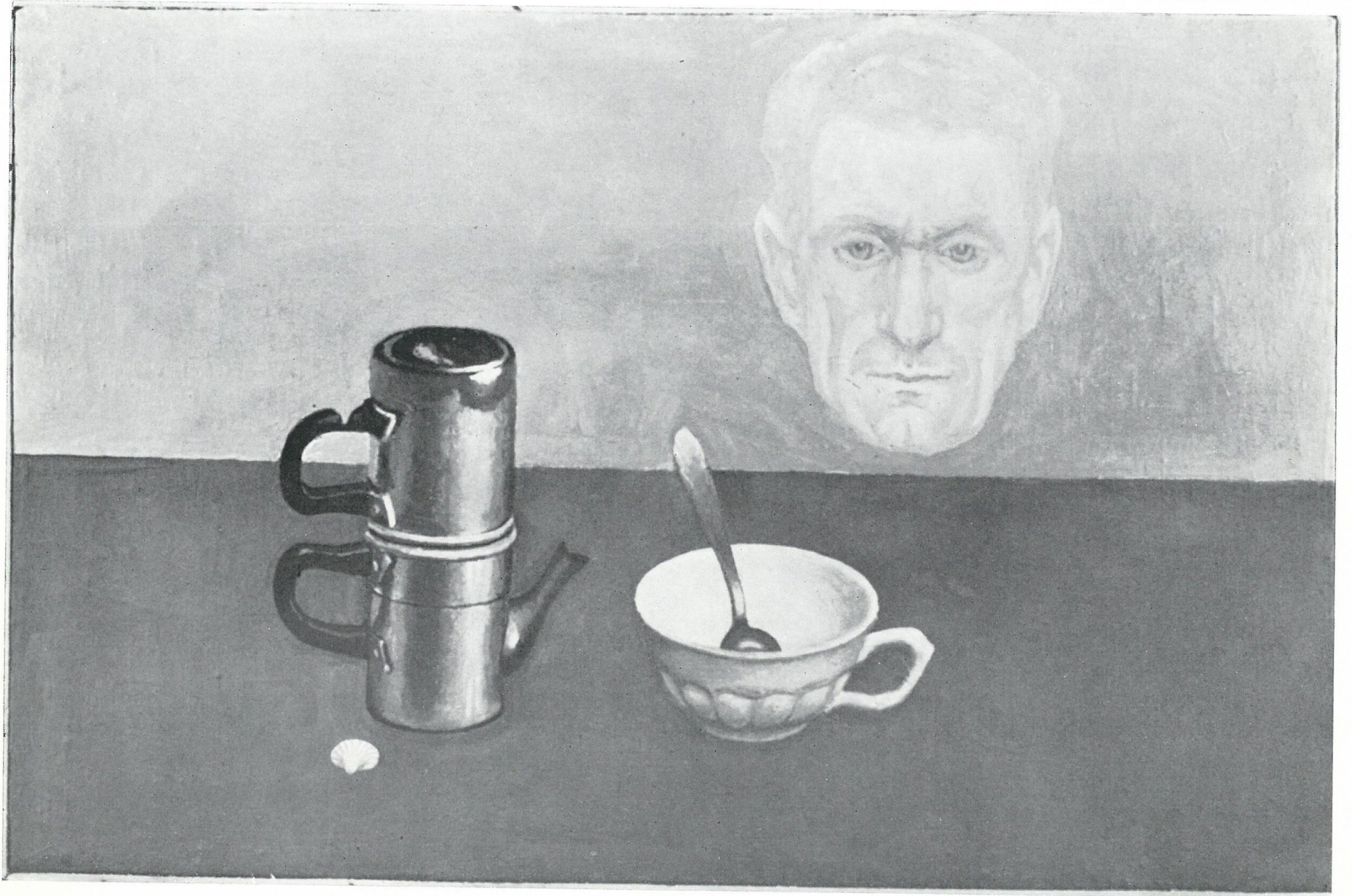
15. Pokój i wojna, olej płótno, 70×60

16. Portret własny, olej płótno, 65×80

17. Akt, olej płótno, 71×100

18. Portret, olej płótno, 75×44

19. Czas, olej płótno, 40×60



# Olgierd Bierwiazzonek

*Mikołów, Żwirki i Wigury 42a*

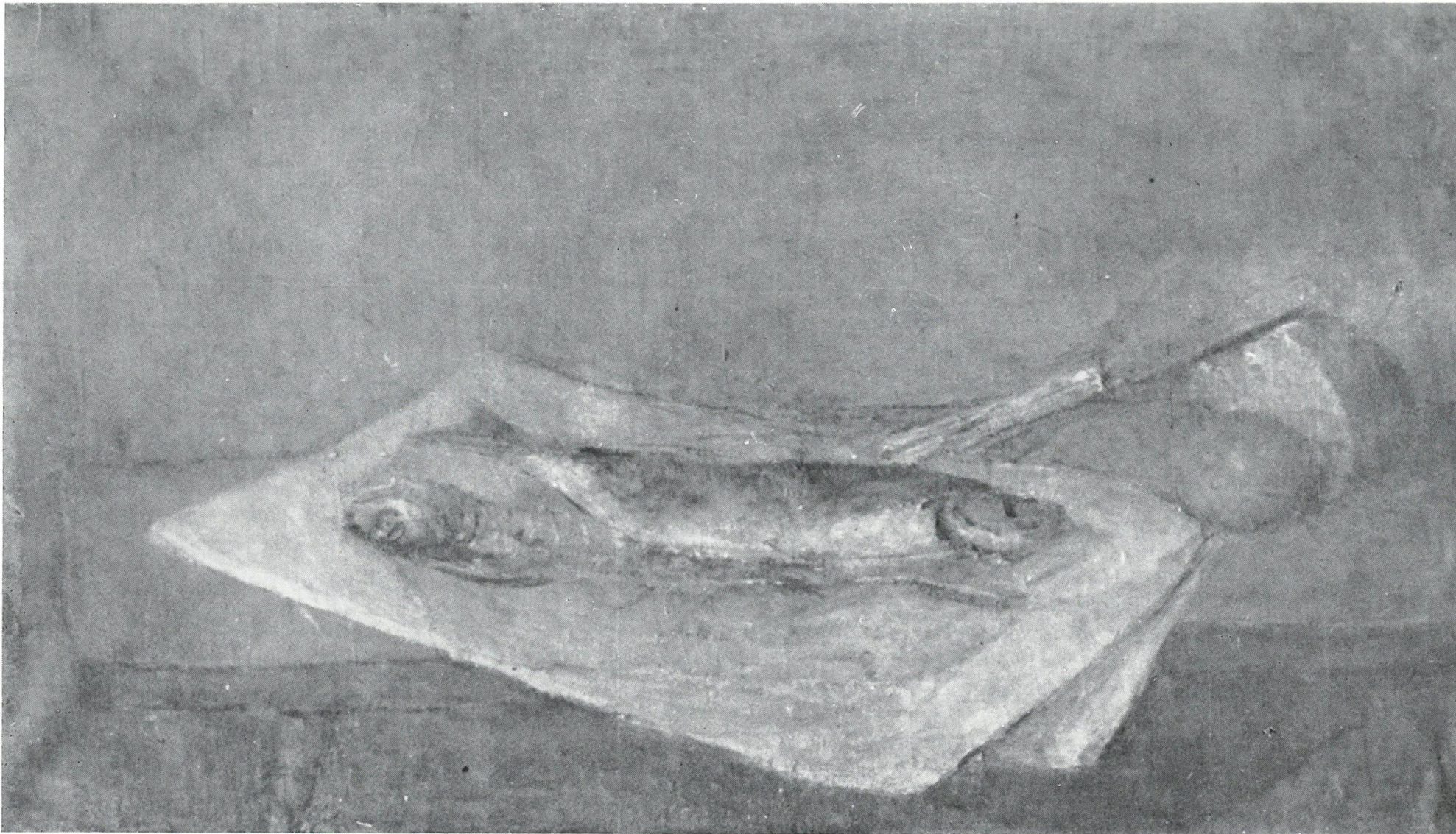
20. Śniadanie, olej płótno, 70×38

21. Dziewczyna z książką, olej deska, 43×64

22. Bukiet polnych kwiatów, olej płótno, 41×60

23. Studium portretowe, olej płótno, 48×80

24. Martwa natura, olej płótno, 50×40



# Wiesław Garboliński

*Łódź, Starosikawska 25 m 34*

25. Akt I, olej, 146×114
26. Akt II, olej, 146×97
27. Martwa natura z pomidorami, olej, 97×97
28. Pejzaż miejski, olej, 146×114
29. Martwa natura, olej, 114×114
30. Portret dziewczyny, olej, 114×146
31. Egzekucja, olej, 146×146

31. Egzekucja





# Władysław Gościński

*Warszawa, Ogrodowa 7 m 49*

32. Bitwa pod Płowcami, 1966, olej płótno, 100×150



32. Bitwa pod Płowcami

# Eleonora Jagaciak-Baryłko

*Sopot, Dąbrowskiego 4 m 2*

- 33. Kwiaty, olej płótno, 61×46
- 34. Spacer, olej płótno, 65×50
- 35. Portret na fioletowym tle, olej płótno, 70×58
- 36. Martwa natura, olej płótno, 75×100
- 37. Pejzaż gdański, olej płótno, 40×61
- 38. Pejzaż z Sopotu, olej płótno, 40×61
- 39. Portret dziewczyny, olej płótno, 70×58

34. *Spacer*



# Zdzisław Kałędkiewicz

*Gdańsk-Oliwa, Leśna 9 m 2*

44. Pejzaż nuklearny I, olej, 80×150
45. Pejzaż nuklearny II, olej, 80×150
46. Epitafium, olej, 80×150
47. Godz. 0,05, olej, 80×150
48. Na brzegu, olej, 75×150
49. Ikar, olej, 90×120

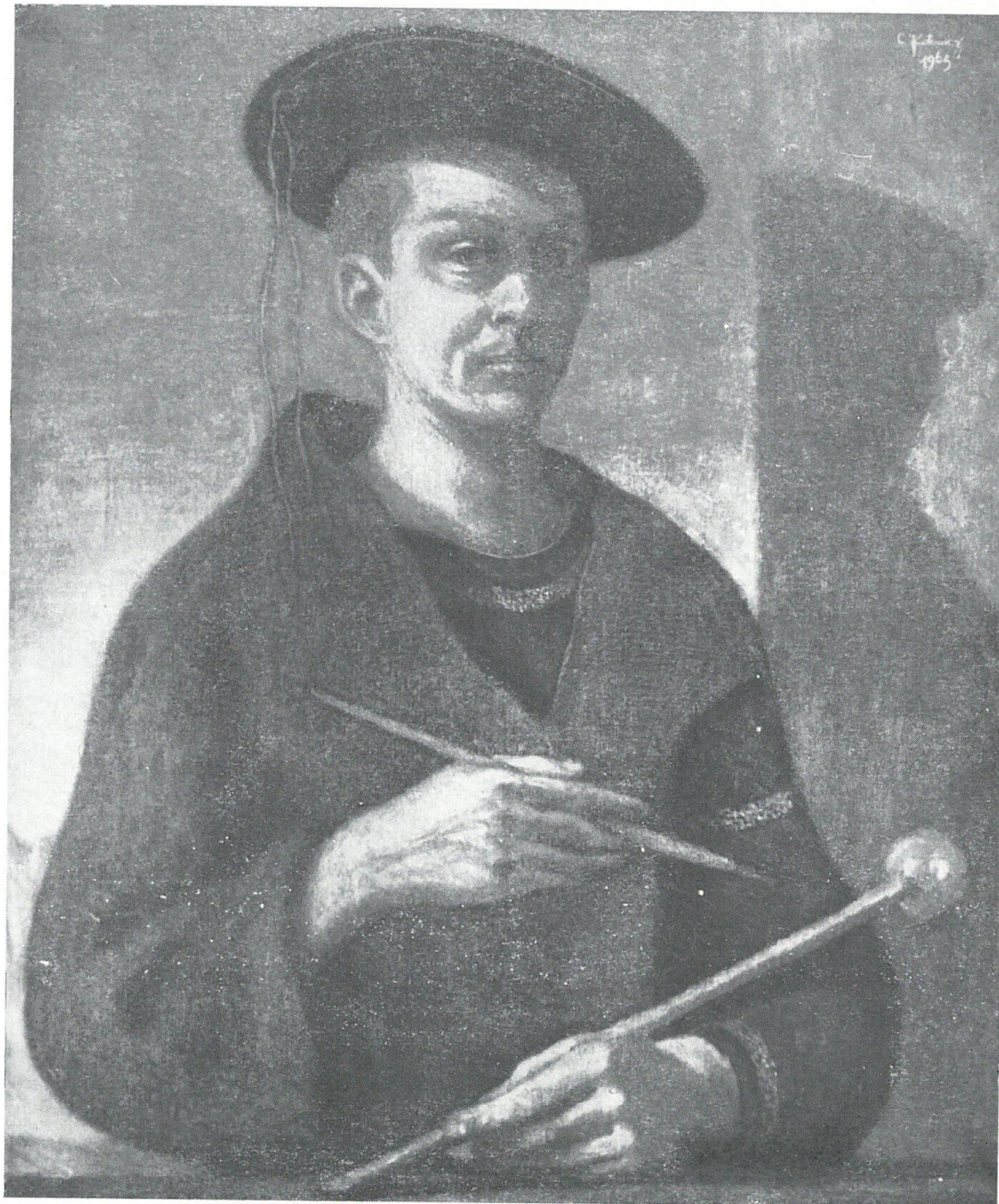


# Cezariusz Kotowicz

*Rzeszów, Grunwaldzka 24*

50. Krajobraz z Lubeni „W jesiennym słońcu”, olej, 55×70  
wł. prywatna
51. Krajobraz z Lubeni „Nad rzeką”, olej, 66×59
52. Krajobraz z Lubeni „Fragment rzeki”, olej, 51×67
53. Krajobraz z Machowa, olej, 50×70
54. Portret kobiety z bukietem kwiatów, olej, 56×47
55. Portret kobiety w czarnej sukni, olej, 66×54  
wł. prywatna
56. Portret malarza, 1965, olej, 65×54  
wł. prywatna

56. *Portret malarza*





# Helena Krajewska

Warszawa, J. Dąbrowskiego 75 m 64

64. Samotność, olej, 110×150

65. W kawiarni, olej, 90×150

66. Uzdrowisko, olej, 80×120

67. Portret, olej, 80×120



# Juliusz Krajewski

*Warszawa, J. Dąbrowskiego 75 m 64*

68. Niespodziany gość, olej, 100×160

69. Dziewczęta, olej, 65×81

70. Wernisaż, olej, 90×120

71. Martwa natura, olej, 54×81

72. Martwa natura, olej, 60×72

73. Martwa natura, olej, 60×72

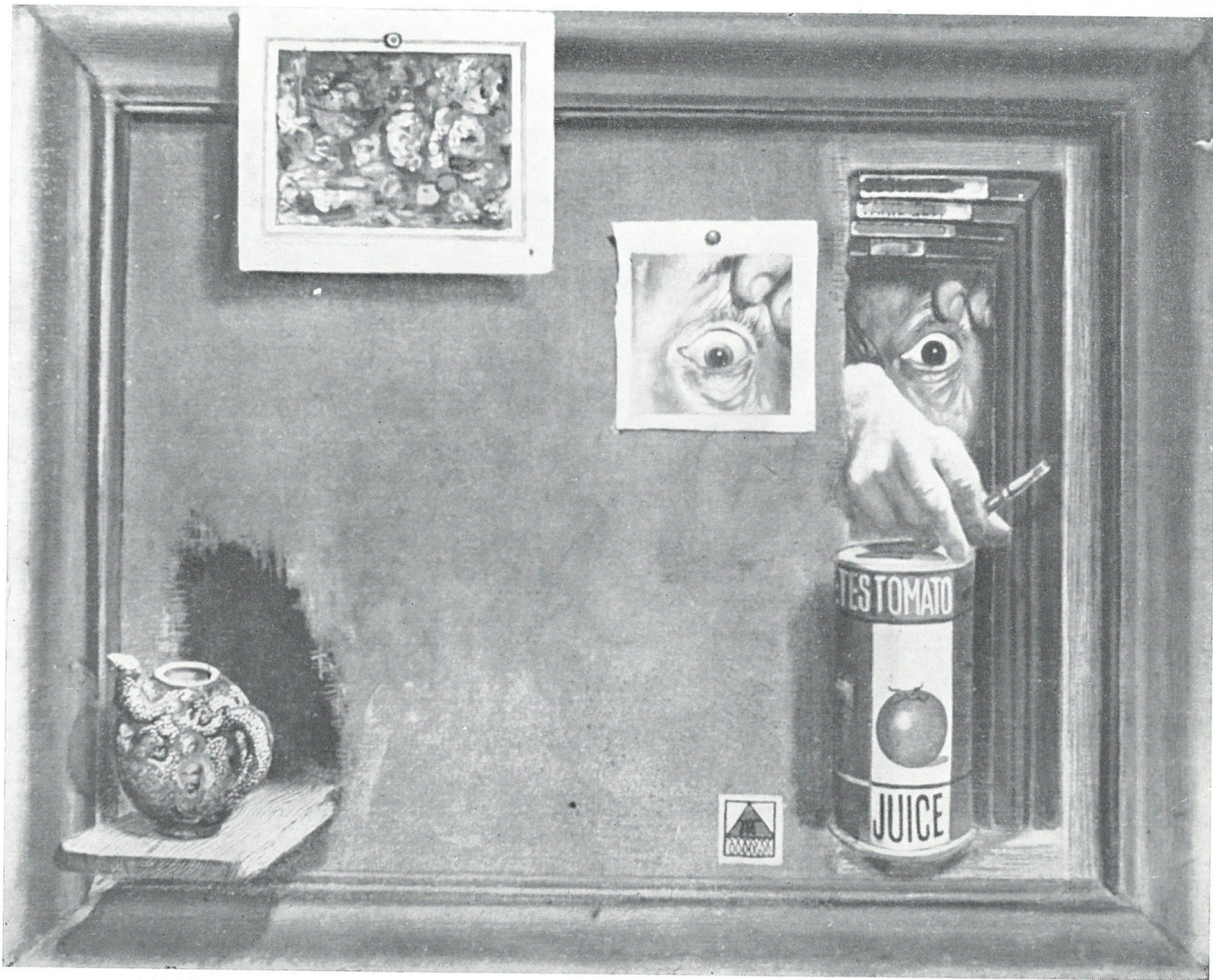
68. *Niespodziany gość*



# Jerzy Krawczyk

Łódź, Al. Róż 4 m 6

74. Kompozycja przestrzenna „Dydaktyczna”, olej płótno,  
59×75
75. Kompozycja przestrzenna „Gawron pospolity”, olej  
płótno, 80×75
76. Kompozycja przestrzenna „Z reprodukcją”, olej płótno,  
68×45
77. Kompozycja przestrzenna „Gra przestrzenna”, olej  
płótno, 93×44
78. Kompozycja przestrzenna „Autoportret z kwiatami”,  
olej płótno, 90×66
79. Kompozycja przestrzenna „Bez daty”, olej płótno, 82×67
80. Kompozycja przestrzenna „Na Budzów Wierchu”, olej  
płótno, 93×76



74. Kompozycja  
przestrzenna  
„Dydaktyczna”

# Benon Liberski

*Łódź, Głowackiego 15*

81. Kochankowie, 1967, olej, 130×116
82. Akt I, 1967, olej, 116×146
83. Akt II, 1967, olej, 146×97
84. Akt z gazetami, 1967, olej, 175×89
85. Martwa natura, 1967, olej, 90×175
86. Dyspozytor IV, 1967, olej, 200×153
87. Martwa natura II, 1967, olej, 130×97





# Anna Lisiewicz-Grundland

Warszawa, Osiedle Młociny, Wrzeciono 45 m 20a

88. Kwiaty, olej, 70×60
89. Wnętrze I, olej, 80×65
90. Wnętrze II, olej, 90×64
91. Widok z okna I, olej, 110×75
92. Widok z okna II, olej, 64×90
93. Zabawki, olej, 64×70
94. Pejzaż, olej, 65×78



# Antoni Łyżwański

*Warszawa, Angorska 8a m 16*

95. Pierwszy Maja 1945 r. w Warszawie, olej, 80×100

96. Pejzaż miejski, olej, 80×100

97. Bystrzyca Kłodzka, olej, 80×100

95. Pierwszy  
Maja 1945 r.  
w Warszawie



# Stanisław Michałowski

*Gdańsk, Podwale Staromiejskie 89 m 1b*

98. Prom, olej, 122×162

99. Ziemia, olej, 54×56

100. Portret matki, olej, 116×89

101. Pejzaż gdański I, olej, 122×138

102. Pejzaż gdański II, olej, 122×81

103. Cmentarz, olej, 76×85



# Teodozja Młynarska

Warszawa, Namysłowska 7 m 32

104. Portret w czerwieni, olej, 100×135
105. Pejzaż z martwą naturą, olej, 100×130
106. Przed próbą, olej, 100×130
107. W szkolnej pracowni, olej, 100×130
108. Dzieci, olej, 100×130
109. Dziewczyna z chomikiem, olej, 100×70
110. Martwa natura, olej, 100×70

104. Portret w czerwieni





# Józef Młynarski

Warszawa, Namysłowska 7 m 32

- 111. Pejzaż z pogranicza, olej, 100×70
- 112. Pejzaż z Bukowiny, olej, 100×70
- 113. Martwa natura, olej, 100×80
- 114. Kompozycja pierwsza, olej, 135×135
- 115. Kompozycja druga, olej, 135×135

112. Pejzaż z Bukowiny

112. Pejzaż z Bukowiny



# Ludmiła Murawska

*Warszawa, Karolkowa 59a m 28*

116. Makbet IV, olej, 200×85

117. Martwa natura I, olej, 60×70

118. Martwa natura II, 1967, olej, 60×70

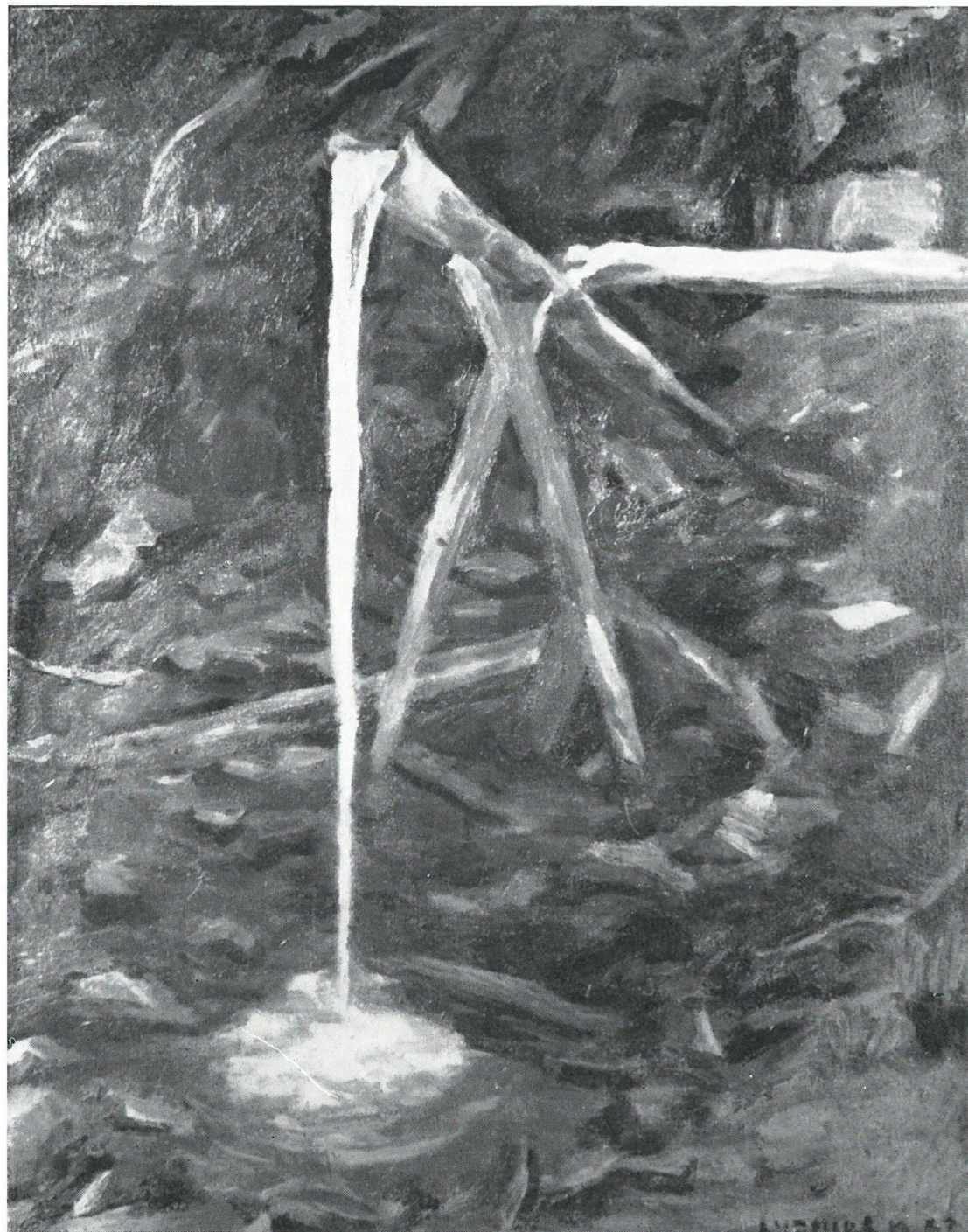
119. Portret I, 1967, olej, 116×85

120. Portret II, 1967, olej, 116×85

121. Portret III, 1967, olej, 116×85

122. Źródło, 1967, olej, 60×70

122. Zródto



# Urszula Nowocień-Stewula

*Piastów, Sowińskiego 24*

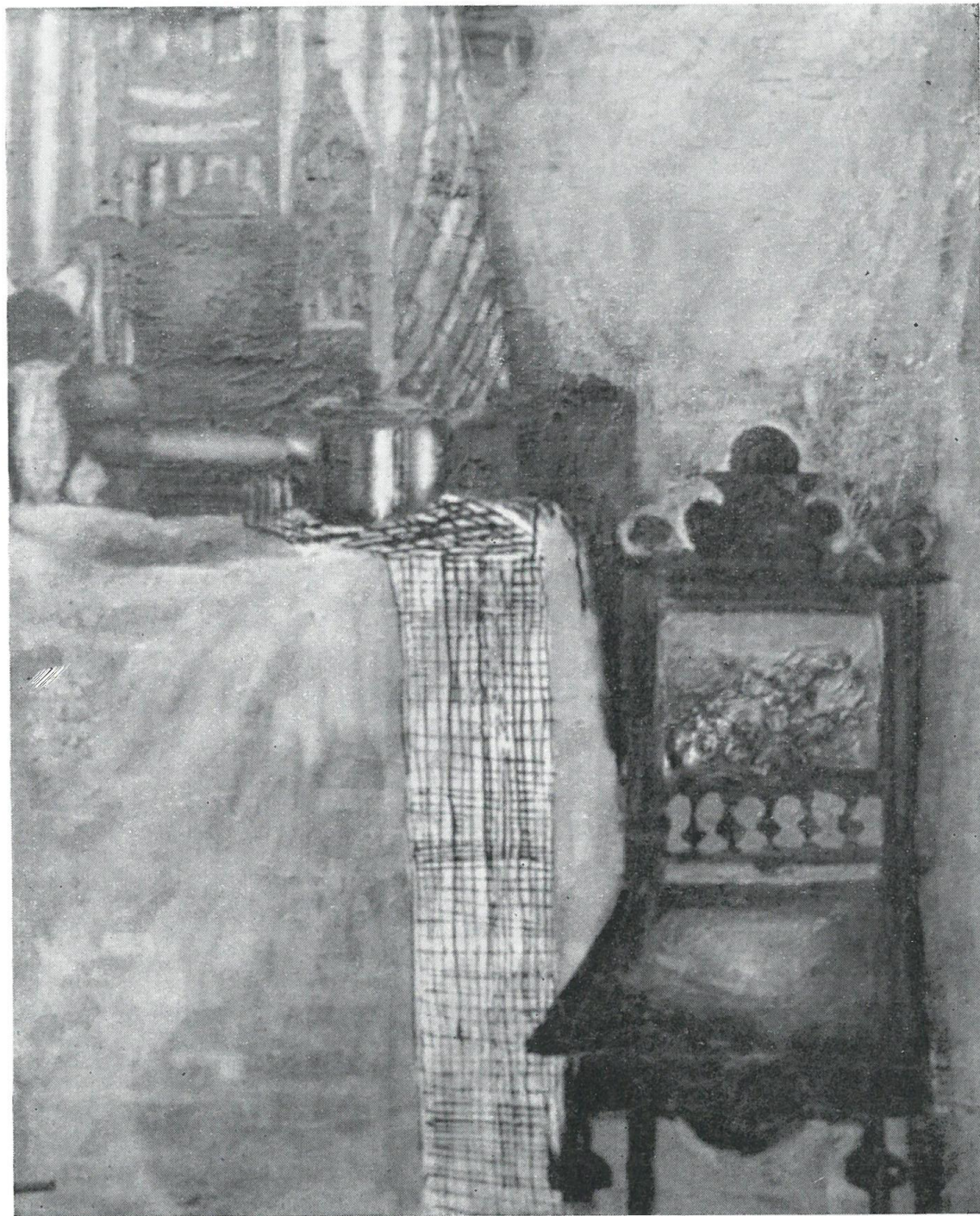
123. Martwa natura z krzesłem, olej, 100×120

124. Piecyk, olej, 48×74

125. Martwa natura, olej, 70×102

126. Podobne do architektury, olej, 48×74

123. *Martwa natura z krzesłem*

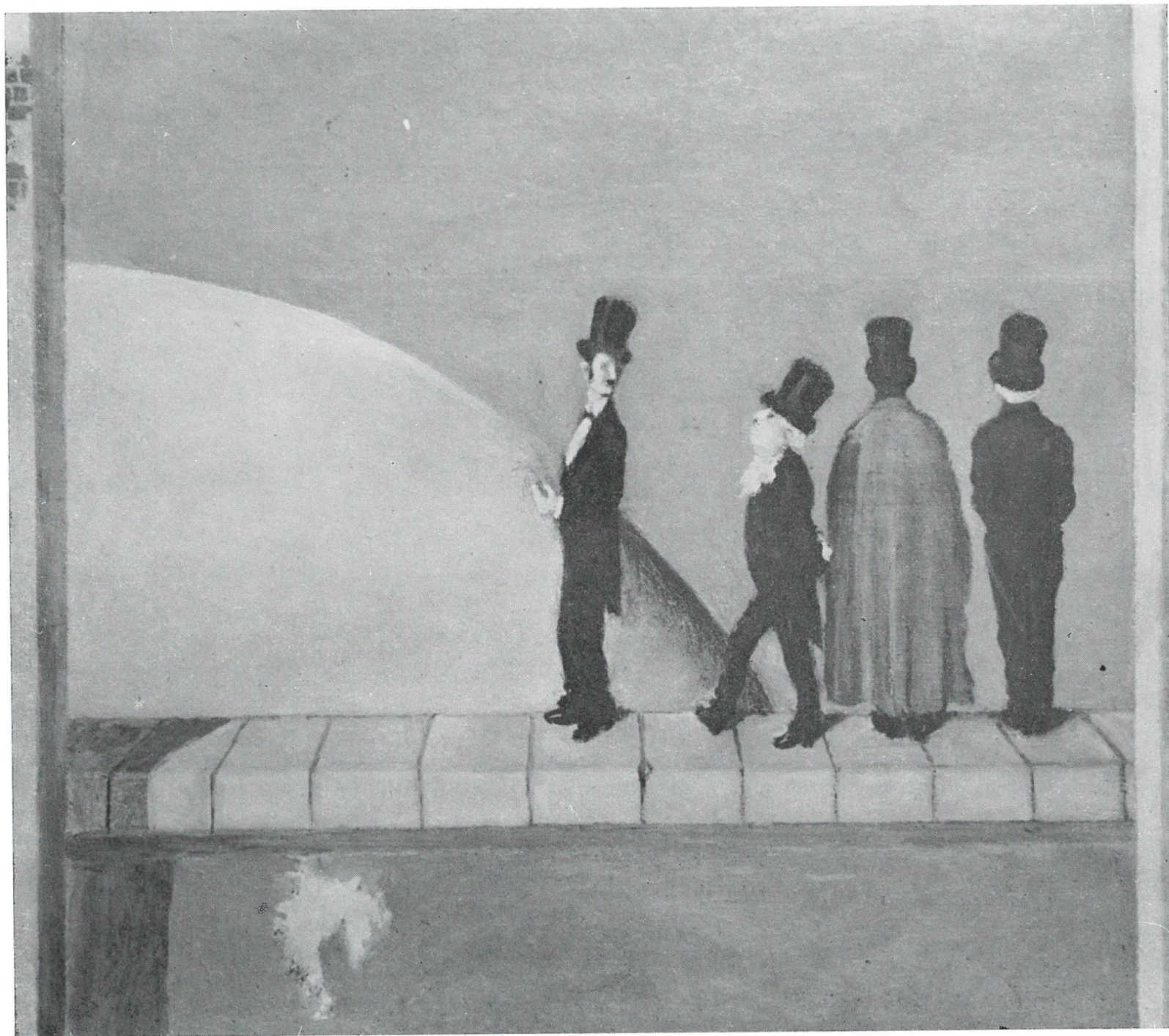


# Włodzimierz Panas

Warszawa, *Walczyńskich 8*

- 127. Wiek dziewiętnasty, 1967, olej płótno, 40×46
- 128. Martwa natura z kotem, 1967, olej płótno, 78×94
- 129. Pejzaż z ojcem i dzieckiem, 1967, olej płótno, 68×88
- 130. Do pomnika wielkiego muzyka, 1967, olej płótno, 48×59
- 131. Wiedza, 1967, olej płótno, 40×68

127. Wiek dziewiętnasty





# Rafał Pomorski

*Katowice, Dyrekcyjna 9 m 2*

132. Martwa natura, olej, 75×90

133. Pejzaż, olej, 90×75

134. Pejzaż, olej, 80×60

135. Kanał, olej, 90×75

132. *Martwa natura*



# Marek Sapetto

*Warszawa, Mickiewicza 13/15 m 15*

- 136. Konie III, olej płótno, 115×140
- 137. Konie IV, olej płótno, 115×145
- 138. Konflikt, olej płótno, 130×150
- 139. Zbliżenie, olej płótno, 150×200
- 140. Zderzenie, olej płótno, 130×150
- 141. Kompozycja V, olej płótno, 130×150
- 142. Kompozycja VI, olej płótno, 130×150



# Józef Skrobiński

*Łódź, Głowackiego 17 m 12a*

143

143. Pejzaż z drzewami, olej, 146×114

144. Na wycieczce, olej, 146×114

145. Przy sobocie, olej, 130×114

146. Temat I, olej, 146×97

147. Temat II, olej, 146×114

148. Temat III, olej, 130×90

143. Pejzaż z drzewami



# Ryszard Skupin

*Poznań, Kazimierza Wielkiego 12 m 6*

Z cyklu Obrazy Symboliczne:

149. Perpetuum mobile, olej, 150×100

150. Walka, olej, 150×100

151. Katastrofa, olej, 150×100

152. Przewaga, olej, 150×100

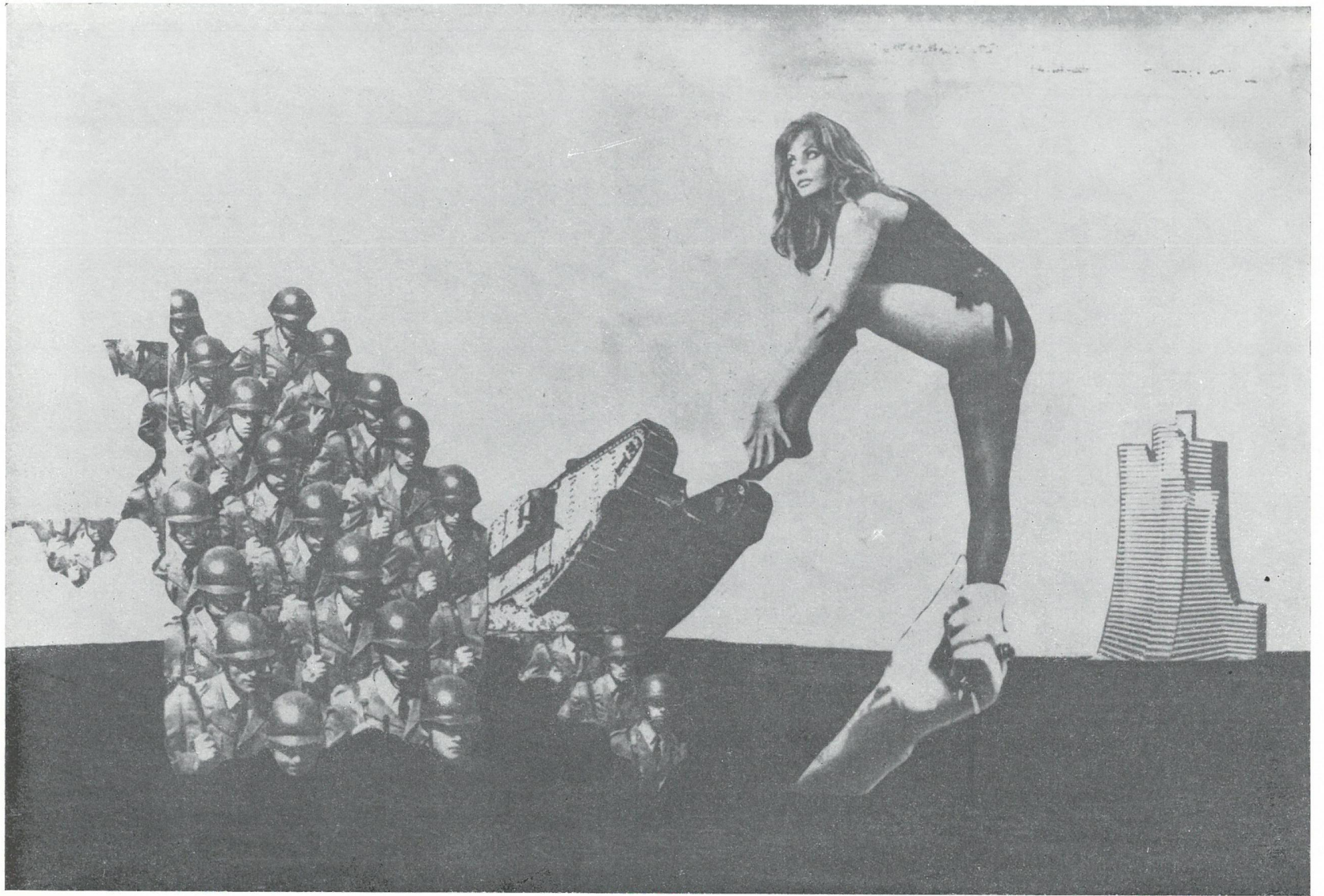
Z cyklu Don Kichot:

153. Nie odwracaj się, olej, 150×100

154. Kontemplacja, olej, 150×100

155. Strangers in the night, olej, 150×100

149. *Perpetuum mobile*





# Magdalena Spasowicz

Warszawa, plac Zamkowy 1/3 m 20

156. Pejzaż z wiatrakiem, olej, 54×73

157. Wawel, olej, 60×80

158. Pejzaż lubelski I, olej, 54×73

159. Pejzaż lubelski II, olej, 46×65

160. Martwa natura, olej, 65×46

161. Kompozycja, olej, 46×65

156. Pejzaż z wiatrakiem



# Eugeniusz Stec

Warszawa, Obrońców 28

162. Martwa natura z liśćmi, 1966, olej płyta spilśniona,  
78×78

163. Martwa natura kuchenna, 1966, olej płyta spilśniona,  
62×124

164. Nesebyr, 1966, olej płyta spilśniona, 78×77

165. Sozopol I, 1966, olej płyta spilśniona, 78×78

166. Sozopol II, 1967, olej płyta spilśniona, 62×120

167. Wisła, 1967, olej płyta spilśniona, 62×120



# Stanisława Stelmaszewska-Panasowa

Warszawa, *Walczyńch* 8

168. Wąż, 1967, olej płótno, 38×50

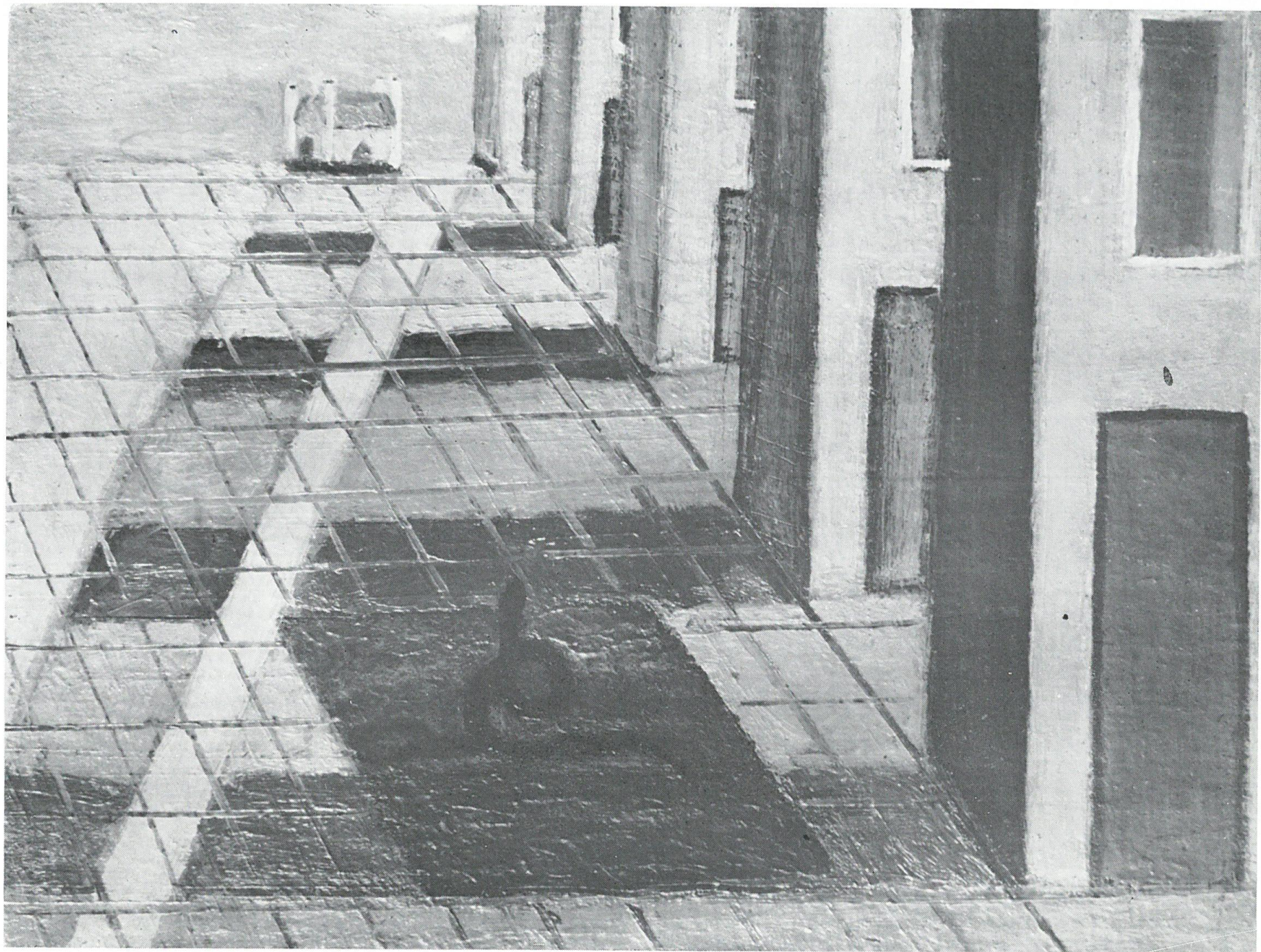
169. Koncepcja, 1967, olej płótno, 66×77

170. W lesie, 1967, olej płótno, 49×65

171. Ciężkie konie, 1967, olej płótno, 54×43

172. Leda dzisiaj, 1967, olej płótno, 39×54

173. Pejzaż, 1967, olej płótno, 54×69



# Barbara Szajdzińska-Krawczyk

Łódź, Al. Róż 4/6

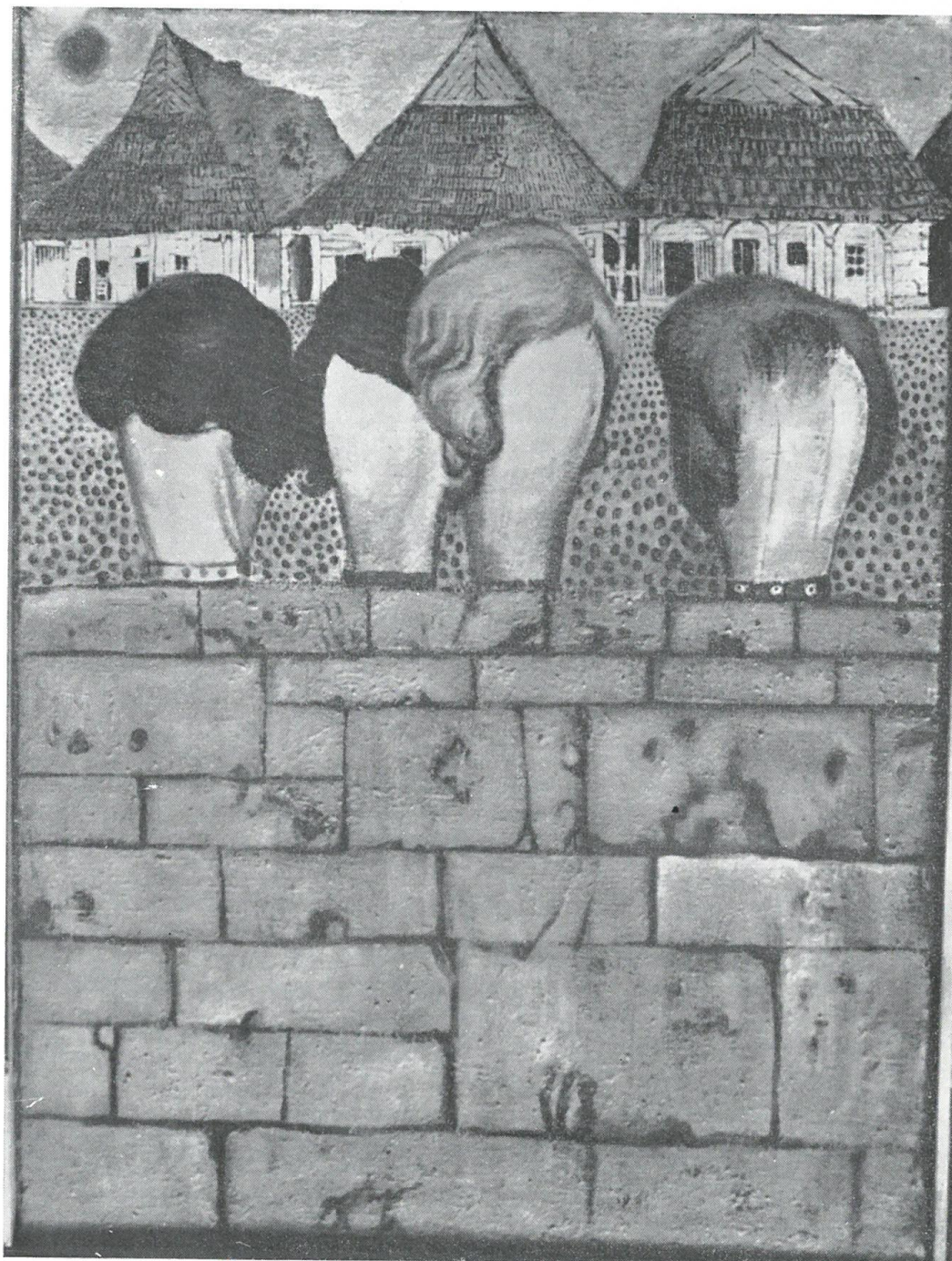
174. Słońce, olej płótno, 60×42

175. Królowa i konik, olej płótno, 54×52

176. Odra, olej płótno, 62×64

177. Ślad, olej płótno, 62×64

178. Zakładanie sieci, olej płótno, 60×70



174. *Stońce*



# Wiesław Szamborski

Warszawa, Białostocka 53 m 25

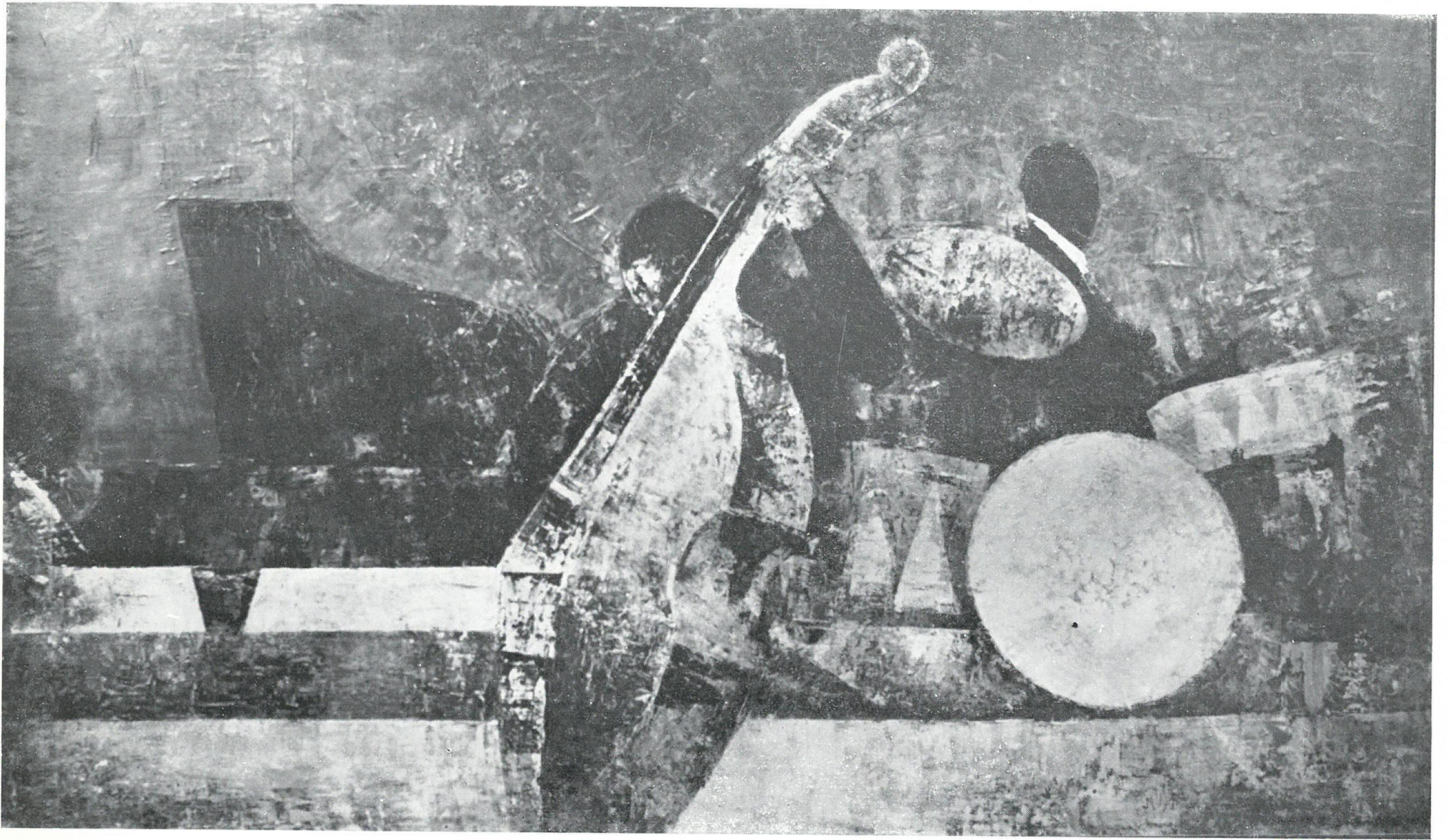
179. Brydź, technika mieszana, 165×125
180. Wąż morski, olej tempera tusz, 110×85
181. Sztangista, olej lakier tusz, 100×80
182. Żagiel, technika mieszana, 110×70
183. Wnętrze, technika mieszana, 150×100
184. Kompozycja, technika mieszana, 160×110
185. Kompozycja, technika mieszana, 170×130



# Kazimierz Śramkiewicz

*Gdańsk-Oliwa, Podhalańska 16*

186. Koncert biały, 1967, olej, 98×140
187. Trio jazzowe II, 1967, olej, 81×140
188. Koncert potrójny II, 1967, olej, 122×214
189. Kwintet czerwony, 1967, olej, 105×122
190. Koncert czarny, 1967, olej, 140×98



# Anna Trojanowska

*Warszawa, Wiejska 9 m 13*

191. Baba 1, 1967, olej płótno, 80×60

192. Baba 2, olej płótno, 60×80

193. Baba 3, olej deska, 60×80

191. *Baba 1*



# Bronisława Wilimowska

*Warszawa, Rynek Starego Miasta 12 m 16*

194. Wrocław — Wieczór nad Odrą, olej, 60×120
195. Wrocław — Fragment ratusza, olej, 70×35
196. Gdańsk — Fragment ratusza, olej, 70×35
197. Gdańsk — Wieczór, olej, 70×85
198. Wieczory warszawskie I, olej, 60×79
199. Wieczory warszawskie II, olej, 70×35
200. Wieczory warszawskie III, olej

198. Wieczory  
warszawskie I





# Aleksander Winnicki

*Warszawa, plac Zamkowy 1/3 m 20*

201. Portret, olej, 46×39

202. Portret, olej, 54×65

203. Kompozycja, olej, 80×64

204. Kompozycja, olej, 80×64

201. Portret



# Stanisław Żółtowski

*Warszawa, Al. Jerozolimskie 11 m 19*

- 205. Kompozycja z aktem, 1967, olej, 110×180
- 206. Pejzaż fantastyczny, 1967, olej, 110×130
- 207. Kompozycja z białym domem, 1967, olej, 110×135
- 208. Kompozycja, 1967, olej, 100×120
- 209. Pejzaż, 1967, olej, 100×150

205. Kompozycja z aktem

