

7/1969zach

1969 **KONSTANTY
MACKIEWICZ**

*Związek Polskich
Artystów Plastyków
Centralne Biuro
Wystaw Artystycznych*

MALARSTWO

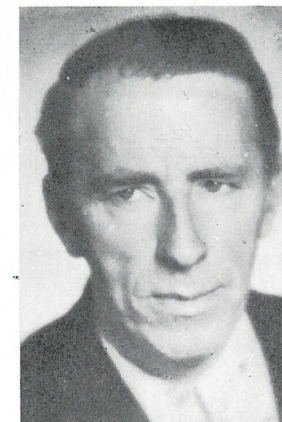
Marzec 1969

KONSTANTY MACKIEWICZ

ŁÓDŹ

11-03- / 69
1-04-

Warszawa • Zachęta • Plac Małachowskiego 3



Konstanty MACKIEWICZ, Łódź

Ur. w 1894 r. w Brześciu n/Bugiem. Studiował w Wyższej Szkole Malarstwa Rzeźby i Architektury w Moskwie, następnie w Odessie w pracowni W. Kandinsky'ego. Obecnie uprawia malarstwo, dawniej również scenografię dla teatrów w Moskwie, Odessie, Lwowie i Łodzi. W dwudziestoleciu międzywojennym był członkiem ugrupowań artystycznych „Rytm” i „Start”. Odbył podróże artystyczne do Włoch, Francji i Czechosłowacji.

Wystawy indywidualne: 1956 — Warszawa ZLP; 1965 — Szczecin BWA, Łódź Klub Studentów; 1966 — Kraków TPSP; 1968 — Łódź Klub Dziennikarzy.

Udział w wystawach zbiorowych w kraju, m.in.: przed wojną w salonach TZSP i IPS; po 1945 r. — I Salon Wiosenny, Warszawa 1946; II Salon Zimowy, Kraków 1947; I — IV Ogólnopolska Wystawa Plastyki, Warszawa 1950—1954; Wystawa Malarstwa w XV-lecie PRL, Warszawa 1961 — nagroda I stopnia; I — IV Festiwal Polskiego Malarstwa Współczesnego, Szczecin 1962 — 1968; I Wystawa i Sympozjum „Złotego Grona”, Zielona Góra 1963; Wystawa Malarstwa w XX-lecie PRL, Warszawa 1965 — nagroda; I Festiwal Sztuk Pięknych, Warszawa 1966; Wystawa Malarstwa, Rzeźby i Grafiki Laureatów Nagród Państwowych i Ministra Kultury i Sztuki, Warszawa 1966.

Udział w wystawach międzynarodowych: Arts et Techniques, Paryż 1937 — dwa złote medale; Wystawa Światowa, Nowy Jork 1939; Międzynarodowa Wystawa Sztuki Współczesnej UNESCO, Paryż

1946; IV Salon Bosio, Monte Carlo 1963 — Grand Prix; I Biennale der Ostseeländer, Rostock 1965; Międzynarodowa Wystawa Sztuki Współczesnej, Monte Carlo 1966.

Udział w wystawach sztuki polskiej za granicą, m.in.: Bruksela 1933; Praga, Budapeszt 1951; Kijów, Mińsk 1955; Praga, Sofia 1958; Londyn 1960; Berlin, Pekin 1961; Szanghaj, Hanoi, Ulan-Bator, Sofia, Bruksela 1962; Bratysława 1963; Moskwa 1965; Bukareszt, Berlin, Budapeszt 1966; Sofia, Praga, Belgrad, Zagrzeb, Lublana, Sarajewo, Nancy 1967.

Prace w zbiorach Muzeum Narodowego w Warszawie, Muzeum Sztuki w Łodzi, Muzeum Pomorza Zachodniego w Szczecinie, Muzeum im. L. Wyczółkowskiego w Bydgoszczy i zbiorach prywatnych w kraju i za granicą.

SPIS PRAC

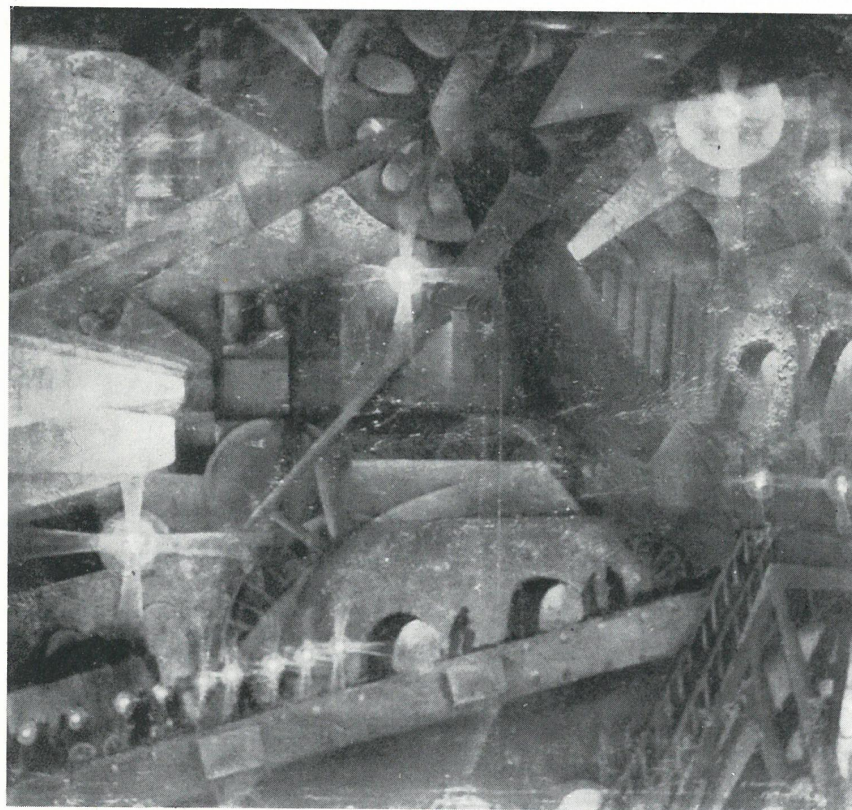
1. Uliczka w Odessie, 1913, olej płótno, 70 × 80
2. Fabryka za miastem, 1914, olej płótno, 85 × 65
3. Pejzaż zimowy, 1914, olej płótno, 70 × 65
4. Pejzaż ze starym domem, 1914, olej płótno, 65 × 73
5. Kompozycja, 1916, olej płótno, 82 × 65
6. Kompozycja II, 1917, olej płótno, 82 × 73
7. Maszyny, 1917—1922, olej płótno, 73 × 80
8. Człowiek, 1921, olej płótno, 100 × 65
9. Martwa natura z samowarem, 1922, olej płótno, 82 × 100
10. Martwa natura z butelkami, 1922, olej płótno, 90 × 65
11. Martwa natura z kwiatami, 1922, olej płótno, 65 × 90
12. Martwa natura z cytrynami, 1923, olej płótno, 73 × 75
13. K—17, 1923 (rekonstrukcja), olej dykta, 70 × 70
14. B—12, 1923, (rekonstrukcja), olej płótno, 70 × 75
15. Maszyny, 1926, olej płótno, 120 × 85
(nagroda Prezesa Rady Ministrów w 1928 r.)
wł. Muzeum Sztuki w Łodzi
16. Żebracy, 1926, olej płótno, 120 × 80
17. Martwa natura z cytrynami, 1927, olej płótno, 80 × 75
18. Martwa natura, 1928, olej płótno, 90 × 73
19. Pejzaż, 1931, olej płótno, 80 × 95
20. Ulica Mostowa, 1931, olej płótno, 65 × 55
21. Przeprowadzka, 1932, olej płótno, 110 × 195
(złoty medal w Paryżu w 1937 r.)
22. Pejzaż łódzki, 1936, olej płótno, 100 × 95
23. Ulica Woliborska w Łodzi, 1938, olej płótno, 84 × 65
24. Martwa natura, 1938, olej płótno, 60 × 100
25. Martwa natura z kapeluszem, 1939, olej płótno, 90 × 70
26. Martwa natura ze śliwkami, 1939, olej płótno, 90 × 65
27. Stare Miasto w Warszawie, 1939, olej płótno, 95 × 73

28. Pejzaż łódzki, 1946, olej płótno, 60×90
29. Pejzaż z Nowej Rudy, 1946, olej płótno, 83×65
30. Uliczka, 1946, olej płótno, 45 × 55
31. Ulica w Pradze, 1947, olej płótno, 75×95
32. Pejzaż włoski — Kościół w Lucca, 1955, olej płótno, 135×110
33. Zatoka, 1955, olej płyta spilśniona, 65×90
34. Motyw architektoniczny z Włoch, 1955, olej płyta spilśniona, 70×110
35. Katedra I, 1960, olej płótno, 120×80
36. Katedra II, 1961, olej płótno, 90×60
(Grand Prix w Monaco w 1963 r.)
37. Nie!, 1961, olej płótno, 137×350
wł. Muzeum Narodowego w Warszawie
38. Pejzaż, 1963, olej płyta spilśniona, 70×100
39. Stary człowiek i morze, 1964, olej płótno, 90×200
40. Z cyklu: Tu byli ludzie — Słońca, 1964, olej płyta spilśniona, 130×130
41. Z cyklu: Tu byli ludzie I, 1964, olej płyta spilśniona, 180×120
42. Z cyklu: Tu byli ludzie II, 1964, olej płyta spilśniona, 150×180
43. Spalone miasto, 1964, olej płótno, 130×130
44. Valladolid I, 1964, olej płótno, 160×65
45. Valladolid II, 1965, olej płótno, 96×65
46. Burgos, 1965, olej płótno, 150×120
47. Pejzaż — Hiszpania, 1965, olej płyta spilśniona, 110×70
48. Strzępy miasta, 1965, olej płyta spilśniona, 120×160
49. Z cyklu: Tu byli ludzie III, 1965, olej płyta spilśniona, 80×150
50. Z cyklu: Tu byli ludzie IV, 1966, olej płótno, 80×150
51. Miasto I, 1966, olej płyta spilśniona, 220×120
52. Miasto II, 1966, olej płótno, 100×200
53. Miasto III, 1967, olej płyta spilśniona, 210×135
wł. Muzeum Sztuki w Łodzi
54. Szklane domy I, 1967, olej płyta spilśniona, 120×160
55. Szklane domy II, 1967, olej płótno, 120×155
56. Miasto IV, 1968, olej płótno, 130×130

ilustracje

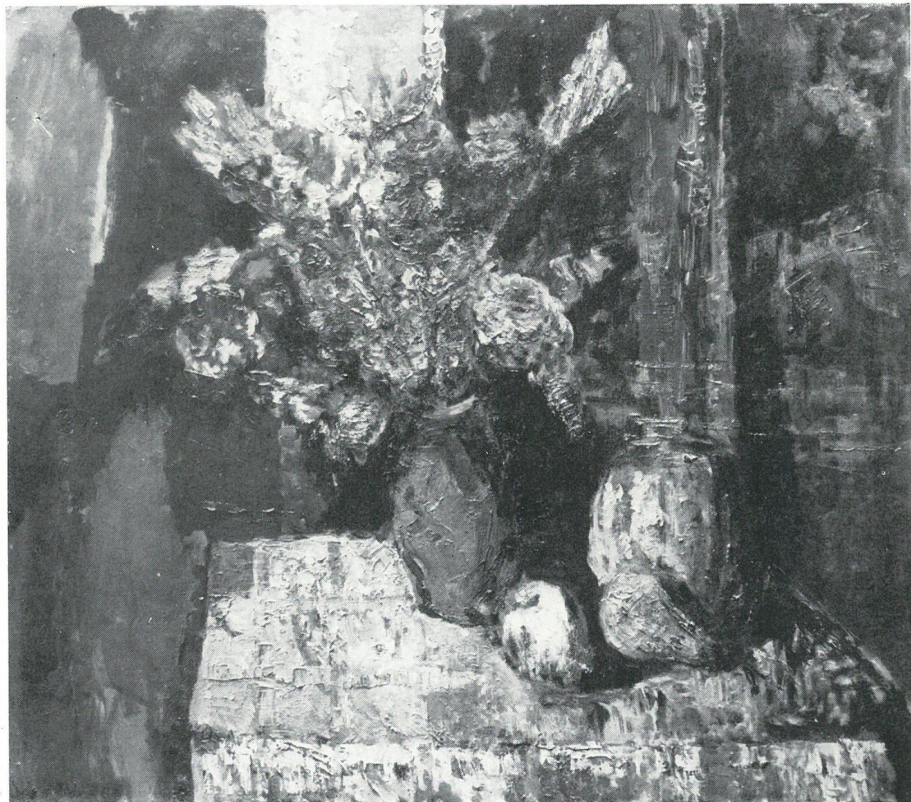
Maszyny

1917—1922



Martwa natura z kwiatami

1922



Pejzaż

1931



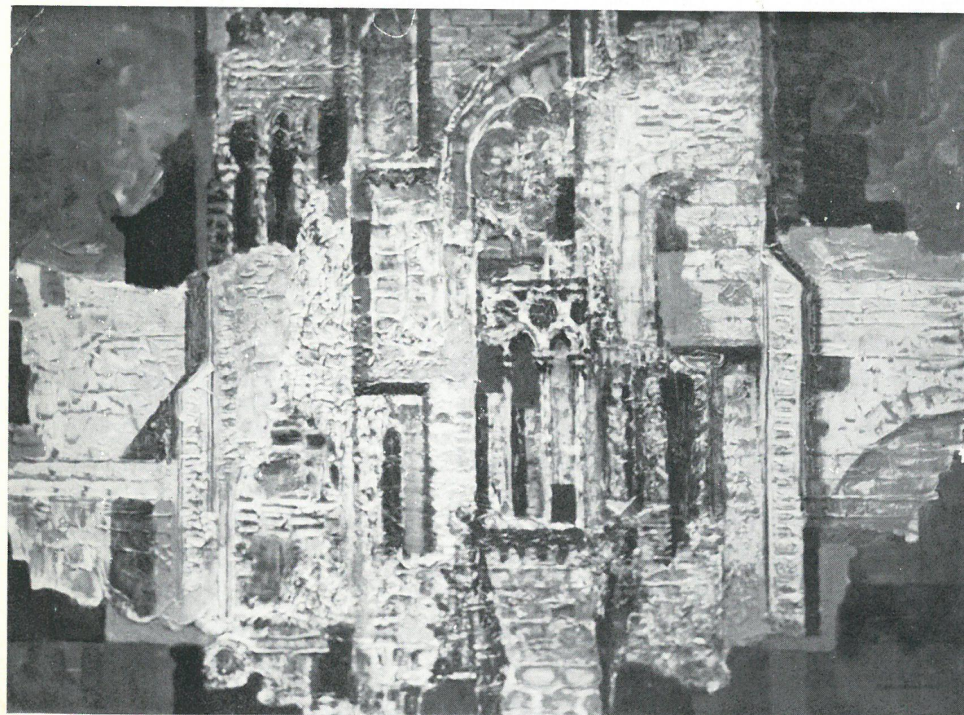
Pejzaż włoski—
Kościół w Lucca

1955



Motyw architektoniczny
z Włoch

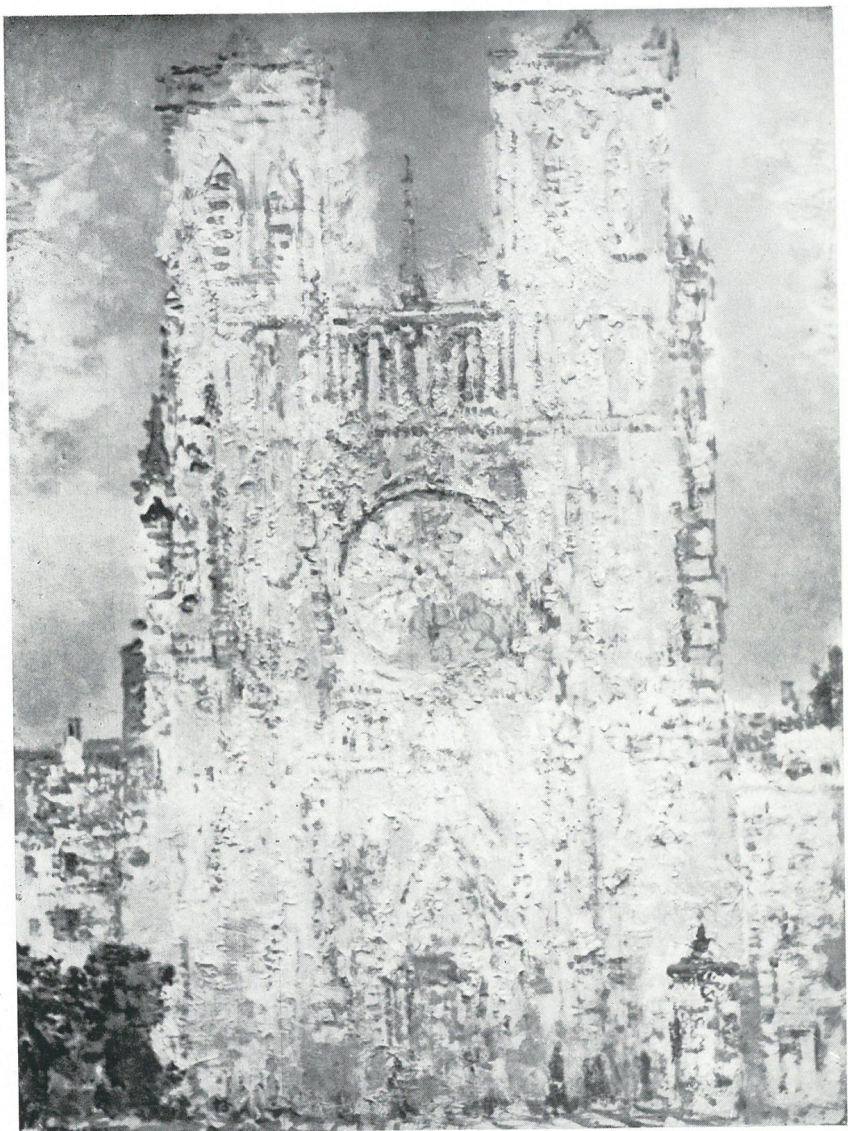
1955



Katedra II

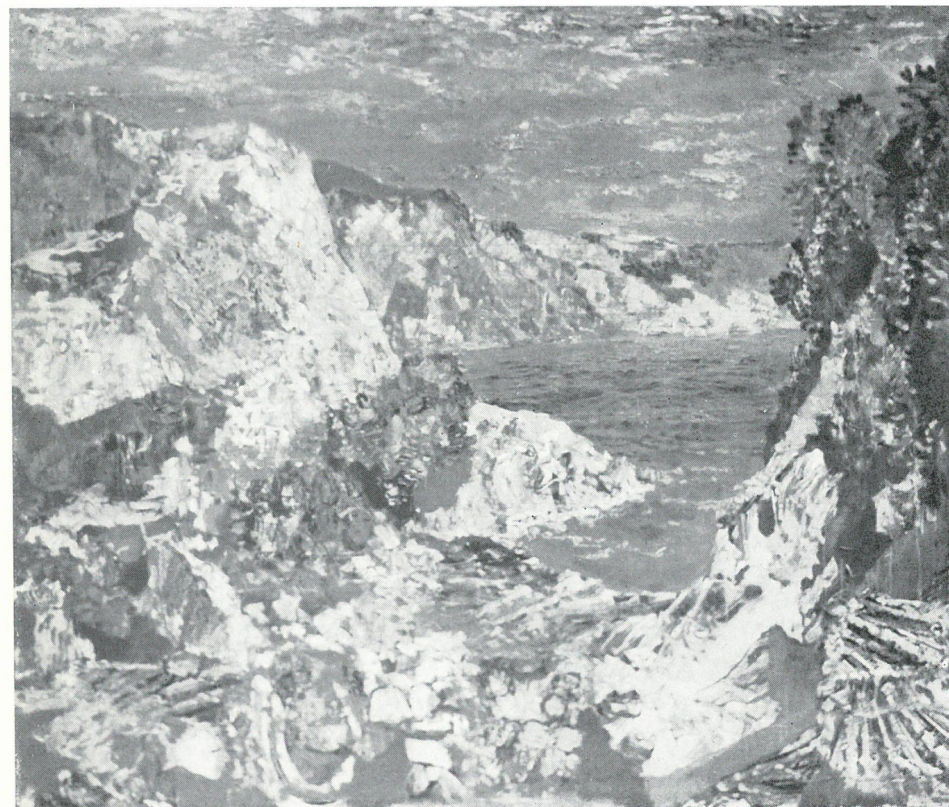
1961

Grand Prix Monaco 1963



Pejzaž

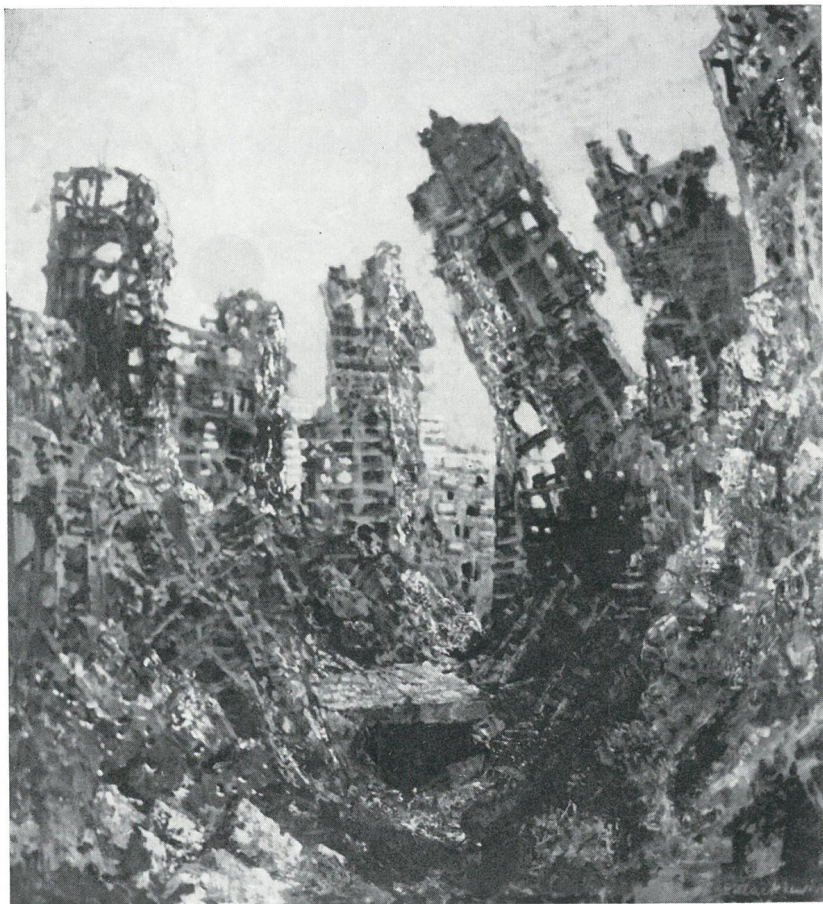
1963



Słońca

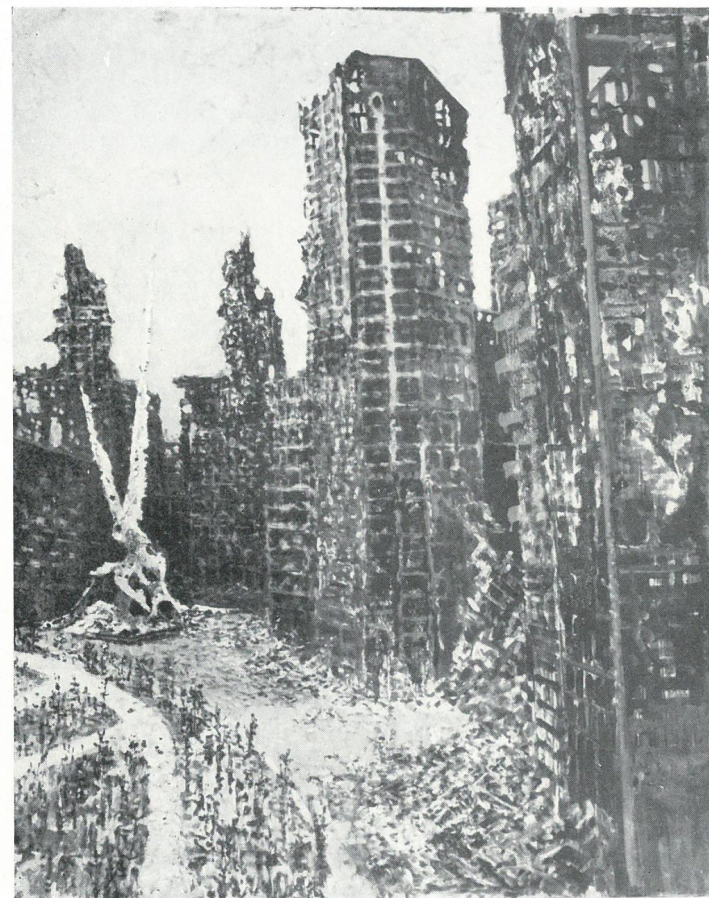
Z cyklu: Tu byli ludzie

1964



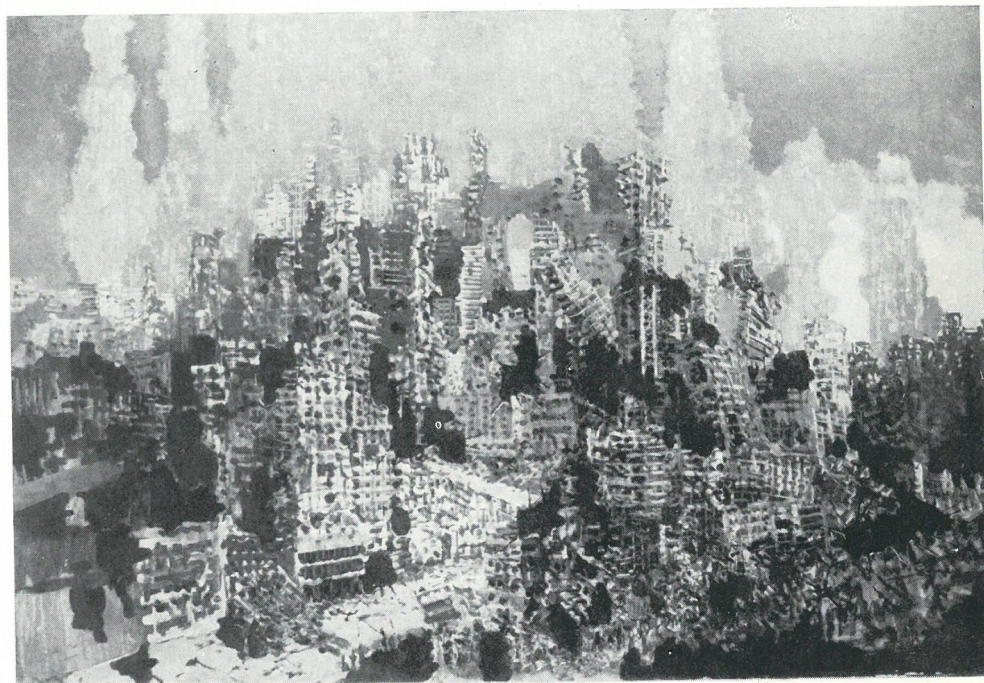
Z cyklu: Tu byli ludzie I

1964



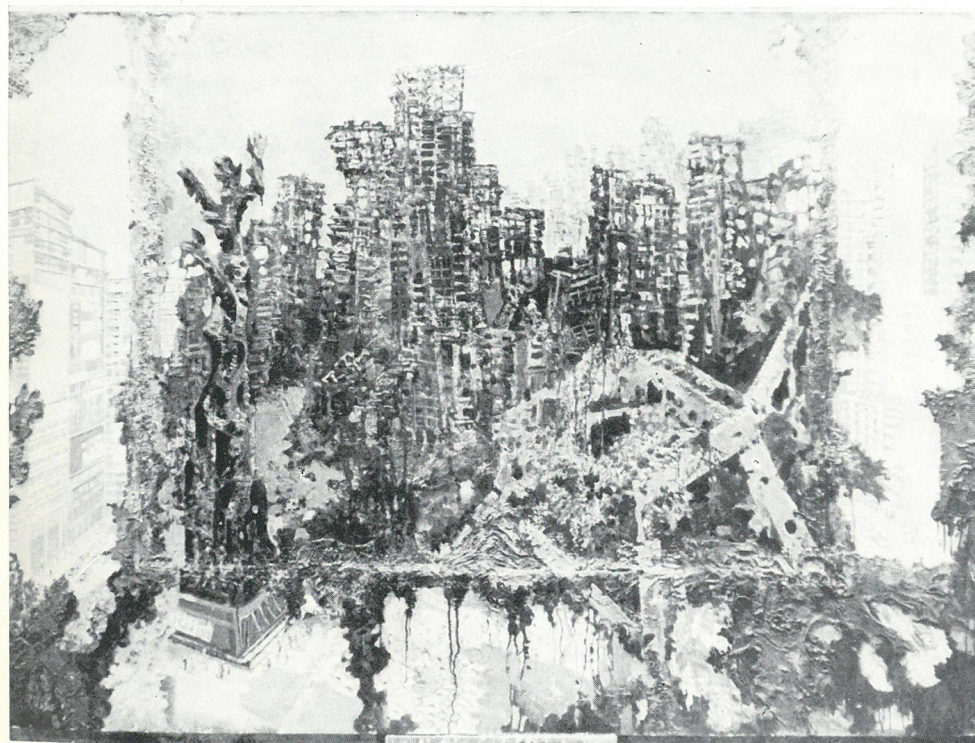
Spalone miasto

1964



Strzępy miasta

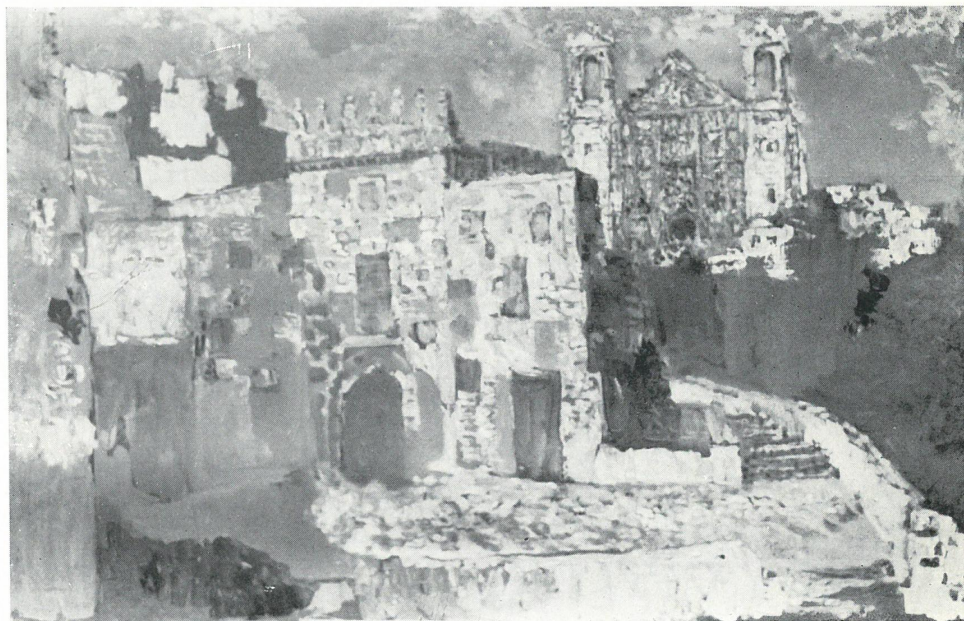
1965



Pejzaż –
Hiszpania

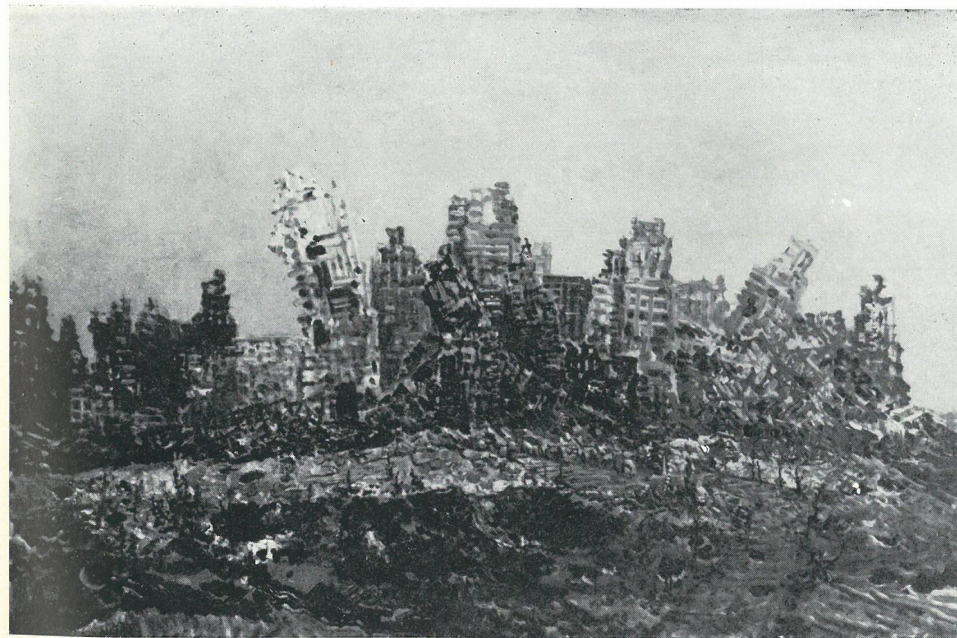
1965

(poza katalogiem)



Z cyklu: Tu byli ludzie III

1965



Miasto II

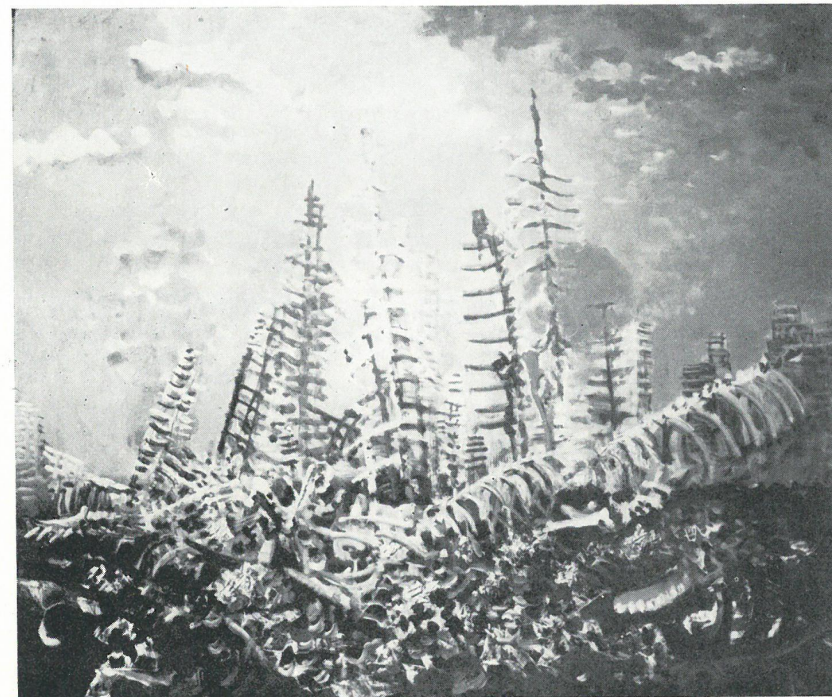
1966



Z cyklu: Tu byli ludzie

1962

(poza katalogiem)



Projekt ekspozycji: Konstanty Mackiewicz
Projekt plakatu i opracowanie graficzne katalogu: Maria Mackiewicz
Redakcja techniczna: Jan Heydrich (CBWA)

Druk, im. Rew. Paźdz. Warszawa, Zam. 128/69. P-50. Nakład 500
Cena zł 10.—

