

11. Grób Nieznanego Żołnierza

T.P. W-wa. Zam. 384/W/66. 300. M-41.

294/1966kor

CENTRALNE BIURO WYSTAW ARTYSTYCZNYCH

ZAPRASZA UPRZEJMIE NA WERNISAŻ

WYSTAWY OBRAZÓW

MARII KORSAK

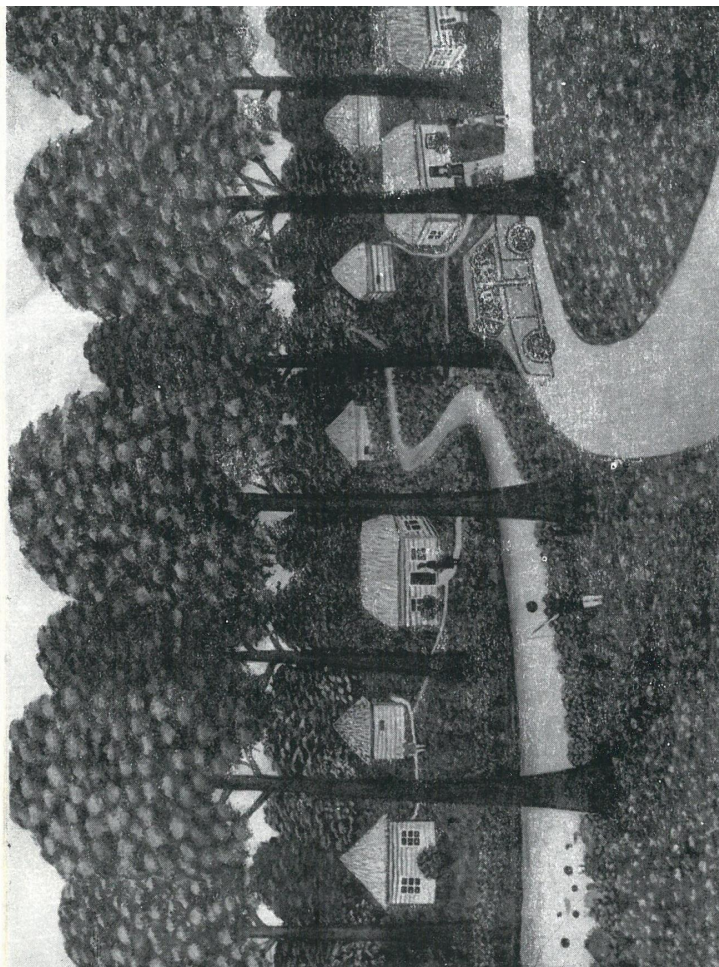
w dniu 14 lipca 1966 r. o godz. 18-tej

KORDEGARDA
WARSZAWA, KRAKOWSKIE PRZEDMIEŚCIE 15/17

Maria KORSAK

Warszawa, ul. Niecała 6 m. 22

Ur. w 1908 r. koło Nowogródka na Wileńszczyźnie, gdzie jej rodzice mieli gospodarstwo. Już w młodości tkala kilimy. Po ciężkich przejściach w latach wojny, przymusowej wieloletniej rozłące z mężem, w 1958 r. repatriuje się i zamieszkuje w Warszawie. Od czasu, gdy zobaczyła w tymże roku na wystawie w Moskwie obrazy, zapragnęła malować, sama zrobiła sobie pędzle. Początkowo kopiowała reprodukcje obrazów, potem wykonywała samodzielne prace. W 1959 r. wstąpiła do Ogniska Niedzielnego na Elektoralnej (u prof. B. Jonscher), po jego likwidacji przeniósł się do Ogniska Niedzielnego na Bielanych. Zdobi zarobkowo firanki, ale rosnący popyt na jej obrazy sprawia, że ostatnio cały czas maluje. Prace jej sprzedaje sklep „Desy”. Reprodukowano je wielokrotnie („Stolica”, „Express Wieczorny”, „Polonia”), pokazywano na wystawach amatorów w Warszawie i Krakowie. W 1963 r. miała wystawę w Miami (Museum of Modern Art), a w 1961 r. w sali hotelu „Bristol” w Warszawie.



5. Wies ze strumykien

1. Kościół przy ulicy Senatorskiej, 1962, tempera, 65 × 81
2. Pomnik Chopina, 1963, tempera, 62 × 87
3. Wies ze zbożem, 1963, tempera, 60 × 85
4. Wenecja, 1963, olej, 59 × 79
5. Wies ze strumykien, 1963, tempera, 61 × 81
6. Kobiety kąpiące się, 1963, olej, 61 × 81
7. Pejzaż z kościołem i ze zbożem, 1964, tempera, 66 × 81
8. Park Ujazdowski, 1964, tempera, 66 × 81
9. Pejzaż z pałacykiem, 1964, tempera, 67 × 88
10. Łazienki (pałac nad wodą), 1964, tempera, 59 × 95
11. Grób Nieznanego Żołnierza, 1964, tempera, 61 × 87
12. Opera, 1964, olej, 60 × 80
13. Most Śląsko-dąbrowski, 1965, olej, 61 × 81
14. Jezioro Switez, 1965, tempera, 59 × 80
15. Baletnica, 1965, olej, 80 × 50
16. Domek Mickiewicza w Nowogródku, 1965, tempera, 60 × 80
17. Adam i Ewa w raju, 1965, tempera, 68 × 91
18. Cyganie nad stawem, 1966, olej, 55 × 73
19. Plac Trzech Krzyży, 1966, olej, 58 × 85
20. Wesele, 1966, olej, 65 × 81
21. Ogród Saski (jesień), 1966, olej, 70 × 81
22. Wesele na wsi, 1966, tempera, 61 × 81
23. Trasa W — Z (tunel), 1966, olej, 60 × 80
24. Trasa W — Z od strony Pragi, 1966, olej, 71 × 100
25. Pałac w Wilanowie, 1966, tempera, 61 × 81
26. Wies między pagórkami, 1966, tempera, 55 × 73
27. Portret kobiety, 1966, olej, 130 × 100