

1/51

**WYSTAWA  
ZWIĄZKU POLSKICH  
ARTYSTÓW PLASTYKÓW  
OKRĘGU WARSZAWSKIEGO**

**„ZACHĘTA“ PLAC MAŁACHOWSKIEGO 3**



4/51

WYSTAWA  
MALARSTWA  
RZEŻBY  
GRAFIKI  
ARCHITEKTURY WNETRZA  
SZTUKI DEKORACYJNEJ  
ZWIĄZKU POLSKICH  
ARTYSTÓW PLASTYKÓW  
OKRĘGU WARSZAWSKIEGO

CENTRALNE BIURO WYSTAW ARTYSTYCZNYCH  
„ZACHĘTA“ — PLAC MAŁACHOWSKIEGO 3  
Maj — Czerwiec 1951

KOMISJA KWALIFIKACYJNA

Przewodniczący BYLINA MICHAŁ

Członkowie

ARCT EUGENIUSZ	POZNAŃSKI STANISŁAW
GOREŁÓWNA MARIA	SIEMASZKOWA OLGA
KOWALIK WACŁAW	ŚLEDZIEWSKA ANNA
KRAJEWSKA HELENA	STĘPIEŃ MARIAN
LENICA JAN	SZLEKYS OLGIERD
MIESZKOWSKI JULIUSZ	TOM JÓZEF
NITSCHOWA LUDWIKA	TRENAROWSKI JÓZEF

DRUKARNIA ZMP WARSZAWA  
2-B-13159



Wystawa Okręgu Warszawskiego Związku Polskich Artystów Plastyków jest przeglądem pracy plastyków zgrupowanych w stołecznym ośrodku artystycznym, jest pokazem osiągnięć artystów w dziedzinie malarstwa, rzeźby, grafiki, architektury wnętrza i sztuki dekoracyjnej, w ramach procesu przyswajania przez nich metody realizmu socjalistycznego.

W odróżnieniu od wystaw ogólnopolskich, gdzie głównym miernikiem kwalifikowania wystawianych prac jest związenie ich z problematyką współczesną, zadaniem Wystawy Okręgowej jest pokazanie przede wszystkim rozwoju i wartości realistycznego warsztatu artystycznego naszych twórców, warsztatu dewastowanego w ciągu długiego szeregu lat przez kosmopolityczny formalizm w sztuce.

Wymagania zatem stosowane do twórcy przy Wystawie Okręgowej są węższe. Nie ograniczając rygorystycznie tematyki kwalifikowanych prac położono nacisk na konieczność odbudowania zdrowego warsztatu twórczego, na potrzebę pogłębienia obserwacji, analizy obserwowanych zjawisk, na usprawnienie metody twórczej, na pogłębienie umiejętności plastycznych, na związenie warsztatu twórczego z postępowymi, narodowymi tradycjami naszej sztuki XIX wieku.



Szczególną uwagę również zwrócono na właściwe wykończenie prac, zwalczając zakorzenione przyzwyczajenie do szkicowości, sprzecznej z poznawczą postawą metody realistycznej.

Komisja Kwalifikacyjna mając na uwadze trudności w przełamaniu nawyków schyłkowej estetyki burżuazyjnej, starała się traktować indywidualnie proces przewycięzania starych obciążeń i osiągnięć u poszczególnych artystów.

Otwarcie wystawy łączy się z dniem 1 Maja — Świętem Pracy, manifestując walkę polskiego plastyka o nowe oblicze polskiej kultury socjalistycznej.

## K A T A L O G



M A L A R S T W O

OBJAŚNIENIE SKRÓTÓW

akwaf.	—	akwaforta
akw.	—	akwarela
akwat.	—	akwainta
drzew.	—	drzeworyt
lit.	—	litografia
miedz.	—	miedzioryt
ol.	—	olej
ołów.	—	ołówkiem
piór.	—	piórkiem
rys.	—	rysunek
tech. miesz.	—	technika mieszana
temp.	—	tempera
tusz.	—	tuszem
węgl.	—	węgłem

Wymiary podano w centymetrach.

ARCT EUGENIUSZ		
1. Zima w Kazimierzu	ol.	68 × 83
ARLITEWICZ-MŁODOŻENIEC WANDA		
2. Dwa pokolenia	„	115 × 89
BETLEY JAN		
3. Trasa W — Z w 1949 r.	„	60 × 72
4. Odbudowany Janowiec	„	51 × 90
BOBIŃSKA-PASZKOWSKA JANINA		
5. Kwiaty polne	„	60 × 75
BOBROWSKA WANDA		
6. Babcia	„	61 × 66
BORUCIŃSKI MICHAŁ		
7. Studium głowy I	„	37 × 32
8. Studium głowy II	„	32 × 25
BORZYM KAZIMIERZ		
9. Górnik	„	90 × 75
BROSCH-WŁODARSKA JANINA		
10. Manifestacja pokojowa dzieci	„	81 × 65



BUHAREWICZ-HEWELKE JADWIGA			
11. Droga	ol.	60 × 73	
BUKOWSKI ALEKSANDER			
12. Bolków	„	23 × 29	
13. Droga w Bolkowie	„	19 × 17	
BURKE EDMUND			
14. Rezolucja przy pracy	„	66 × 100	
BYLINA MICHAŁ			
15. Brama Grodzka	„	38 × 46	
16. Drużyna Bolesławowa	„	54 × 65	
CENTKIEWICZ-MICHALSKA HALINA			
17. Krajobraz z Kazimierza	„	60 × 72	
CHEŁMICKA-ŻÓRAWKA JANINA			
18. Krajobraz I	„	25 × 35	
19. Krajobraz II	„	65 × 84	
CHODKOWSKI WACŁAW			
20. Stare Miasto — odbudowa	„	73 × 58	
CHOREMBALSKI WAWRZYNIEC			
21. Owce na hali	„	58 × 92	
CIEŚLAK JERZY			
22. Zboże dla Państwa	„	120 × 135	
CIEŚLEWSKI TADEUSZ			
23. Sala na Wawelu	temp.	44 × 51	
24. Wnętrze	„	30 × 40	
CYGAŃSKA-WALICKA HELENA			
25. Portret rodziny Ambroszczaków	ol.	81 × 100	
26. Portret Mieczysława Jastruna	„	81 × 65	

CZARNOCKA-KOWALSKA ZOFIA			
27. Kamieniołomy	ol.	63 × 78	
CZASZNICKA ZOFIA			
28. Ule	gwasz	46 × 54	
CZAJKOWSKI STANISŁAW			
29. Pierwsza próba kombajnu P. G. R. — Olsztyn	ol.	105 × 150	
30. Widok z Kazimierza n/Wisłą na Janowiec	„	47 × 90	
CZERMAK-GRZYBOWSKA EWA			
31. Narada techniczna w wagonie	„	54 × 65	
DOBRZYŃSKA JANINA			
32. W pracowni	„	81 × 60	
DYBOWSKI STANISŁAW			
33. Krajobraz	„	50 × 61	
34. Zagroda	„	50 × 61	
DZIERZGOWSKA HENRYKA			
35. Portret Marchlewskiego	akw.	miniatura	
FANGOR WOJCIECH			
36. Martwa natura	ol.	65 × 80	
GASZCZYŃSKA-KIJAKOWSKA HALINA			
37. Studium do kompozycji	„	85 × 73	
GERŻABEK ADAM			
38. Portret A. Zelwerowicza	„	80 × 61	
GOŚCIMSKI WŁADYSŁAW			
39. Kosynierzy	„	75 × 115	



GOZDAWA BOLESŁAW			
40. Krajobraz z Ziem Odzyskanych	akw.	41 × 55	
GRABOWSKI LUDWIK			
41. Wykładowca	ol.	45 × 30	
GRUNWALD HENRYK			
42. Port w Ustce	„	32 × 46	
43. Zagroda podmiejska	„	30 × 40	
HERGETOWA JANINA			
44. Portret Prof. Romana Kozłowskiego	„	70 × 65	
JACKOWSKA-ZDUNIK WACŁAWA			
45. Krajobraz z Kazimierza	„	38 × 45	
JAGODZIŃSKI LUCJAN			
46. Łowiczanki	ol. temp.	25 × 35	
JANOWSKI JANUSZ PAWEŁ			
47. Portret Prof. Jarzębskiego	ol.	110 × 86	
JAROSZ JÓZEF			
48. Krajobraz wiosenny	„	45 × 36	
KIRILENKO JAROSŁAW			
49. Kobiety budują	„	98 × 120	
KLIMASZEWSKA GIZELA			
50. Dom, w którym mieszkał Lenin (Biały Dunajec)	„	52 × 63	
KOBZDEJ ALEKSANDER			
51. Indyk	„	70 × 70	
52. Krajobraz zimowy	„	60 × 70	

KOKOSZKO EDWARD			
53. Krajobraz mazowiecki	ol.	65 × 81	
54. Zagroda wiejska	„	65 × 81	
KOMIEROWSKA MARIA			
55. Martwa natura	„	42 × 52	
KOPCZYŃSKI BRONISŁAW			
56. Zamek od strony Wisły	akw.	70 × 102	
KORCZAK-MLECZKO KAZIMIERZ			
57. Przy pracy	ol.	30 × 30	
KOTOWSKI JAN			
58. Konie przy stogu	„	40 × 70	
KOTOWSKI WITOLD			
59. Zachód	„	36 × 45	
KOWALSKA-KRYSIŃSKA HALINA			
60. Manifestacja pokojowa młodzieży	„	108 × 125	
KOZŁOWSKA MARIA			
61. Audycja dla wsi	„	60 × 80	
KOZŁOWSKI TADEUSZ			
62. Krajobraz P. G. R. Wilanów	„	33 × 45	
63. Portret ob. Szczepana Kanabusa	„	87 × 60	
KOŹNIEWSKA-KALINOWSKA MARIA			
64. Portret prof. Witolda Friemana	„	100 × 81	
KRAJEWSKA HELENA			
65. Portret własny	„	65 × 46	

## KRAJEWSKI JULIUSZ

66. Martwa natura ol. 45 × 65  
67. Portret „ 65 × 44

## KRAŚNIK ZDZISŁAW

68. Tartak rządowy w Nagłowicach akw. 68 × 94

## KRUSZEWSKA-ROTWANDOWA MARIA

69. Portret posła na Sejm  
Doroty Kluszyńskiej ol. 60 × 49

## KRYCH HENRYK

70. Budowa Domu  
Zjednoczonych Partii „ 81 × 100

## LASOCKI KAZIMIERZ

71. Po burzy „ 100 × 150

## ŁUNKIEWICZ-ROGOYSKA MARIA EWA

72. Hugo Kołłątaj „ 80 × 70  
73. Tereska w ZOO „ 50 × 38

## MANTEUFFEL MARIA

74. Krajobraz „ 45 × 60

## MARCZEWSKI TADEUSZ

75. Pierwsze traktory ol. temp. 63 × 92  
76. Studium głowy ol. 54 × 43

## MARKOWSKI WACŁAW

77. Płyną barki „ 56 × 77

## MARYLSKI JAN

78. Palmiro Togliatti „ 110 × 77

## MAYDANOWICZ MARIA

79. Czyn Lipcowy „ 73 × 92

## MICHALSKI LEON

80. Budowa tamy w kamieniołomach  
n/Wisłą ol. 136 × 167

## MIELECH KRYSZYNA

81. Problem szachowy „ 70 × 50

## MIELKE ARTUR

82. Kuźnia Pokoju „ 74 × 95

## MIERZEJEWSKI JERZY

83. Portret własny „ 78 × 58  
84. Studium portretowe „ 98 × 68

## MIESZKOWSKA ANASTAZJA

85. Kolonie letnie „ 50 × 60

## MIJAL JADWIGA

86. Portret Prof. G. T. „ 100 × 120

## MIKOS WŁADYSŁAW

87. Pierwszy pokos „ 93 × 128

## MUCHARSKI JAN

88. Lublin, podwórko, ul. Olejna akw. 45 × 30  
89. Lublin, podwórko, ul. Grodzka „ 45 × 30

## MUSIAŁOWICZ HENRYK

90. Krajobraz mazowiecki I ol. 30 × 40  
91. Krajobraz mazowiecki II „ 30 × 40

## NEHRING MACIEJ

92. Kominy dymią akw. 50 × 60  
93. Budowa Trasy W — Z „ 47 × 58



NITA KAZIMIERZ			
94.	Martwa natura	ol.	65 × 50
95.	Krajobraz	„	50 × 65
PACHNIEWSKA-BETLEY HANNA			
96.	Przedszkole	„	80 × 70
PIOTROWSKI WACŁAW			
97.	Bohdanek	„	40 × 30
PISARSKA JANINA			
98.	Martwa natura I	„	65 × 50
99.	Martwa natura II	„	54 × 65
PODOSKI JANUSZ			
100.	Głowa dziewczyny I	„	66 × 52
101.	Głowa dziewczyny II	„	66 × 52
POZNAŃSKI STANISŁAW			
102.	Ustka — Port	„	50 × 61
103.	Martwa natura	„	50 × 61
PRUSAK WACŁAW			
104.	Państwowe Sanatorium w Pęcicach	„	50 × 73
RAFAŁOWSKI ALEKSANDER			
105.	Sobieszów — Szkoła Ministerstwa Leśnictwa	„	45 × 38
106.	Ustka — stary dom rybacki	„	46 × 56
ROBB-NARBUTTOWA FRANCISZKA			
107.	Krajobraz nadmorski	„	54 × 65
ROMANOWICZ WACŁAW			
108.	Park Paderewskiego	akw.	60 × 75

ROSZKOWSKI TEODOR			
	Jeziro w Giżycku	ol.	35 × 50
RÓŻAŃSKA EUGENIA			
110.	Przed świętem	„	100 × 73
SHEYBAL STANISŁAW			
111.	Półów ryb na Jeziorach Mazurskich	„	57 × 63
SIMON-PIETKIEWICZ JADWIGA			
112.	Dziewczyna z ZMP	„	50 × 40
SŁOMCZYŃSKI KONRAD			
113.	Wiceministrzyni Polski Irena Milnikiel	„	95 × 115
SOKOŁOWSKI JAN SEWERYN			
114.	Krajobraz I	„	45 × 65
115.	Krajobraz II	„	50 × 75
STEC EUGENIUSZ			
116.	Pomiar ulicy	„	100 × 120
SZCZEPAŃSKI STANISŁAW			
117.	Kazimierz Dolny	„	45 × 50
118.	Kościuszk	„	72 × 59
SZWACZ BOGUSŁAW			
119.	Krajobraz górnośląski	ol. temp.	56 × 71
ŚLIWIŃSKA EWA			
120.	Krajobraz polski	ol.	39 × 55
TOMKIEWICZ MIECZYŚLAW			
121.	Partyzanci	„	135 × 145

TOMKIEWICZ ZYGMUNT			
122.	Budowa na Mokotowie	ol.	65 × 81
TOMOROWICZ KAZIMIERZ			
123.	Omawianie rysunku roboczego	„	50 × 75
WALKER JADWIGA			
124.	Wieś czyta	„	140 × 170
WDOWISZEWSKI CZESŁAW			
125.	Przodownica nauki	ol. temp.	101 × 64
WESTWALEWICZ STANISŁAW			
126.	Budowa w Pionkach	ol.	30 × 55
WIĘCKOWSKI ZENON			
127.	Walery Wróblewski w konspiracji	„	65 × 81
WILCZYŃSKA IRENA			
128.	Okno	„	65 × 81
129.	Krajobraz sandomierski	„	65 × 54
WILDEN JANUSZ			
130.	Nad Narwią	„	60 × 72
WILKANOWICZ WŁODZIMIERZ			
131.	Cukier dla wsi	„	100 × 135
WINNICKA WANDA			
132.	Wiosna Mazowska	„	75 × 60
WIŚNIEWSKI JAN			
133.	Najmłodszy przodownik pracy	„	63 × 40
WOJCIECHOWSKA-GRABSKA ZOFIA			
134.	Będę przodownikiem	„	50 × 50
135.	Owocobranie	„	120 × 100

WŁODARSKI MAREK			
136.	Martwa natura	ol.	65 × 50
137.	Przed manifestacją w Rzędzinie	ol. temp	50 × 65
ZABOKLIICKI WACŁAW			
138.	Po żniwach	ol.	75 × 80
ZAKRZEWSKI WŁODZIMIERZ			
139.	Chleb Ojczyźnie	„	117 × 146
140.	Portret żony	„	51 × 39
ZALEWSKI STANISŁAW			
141.	Portret	„	50 × 40
ZAWADZKI STANISŁAW			
142.	Szewcy	„	55 × 45
ŻEROMSKA MONIKA			
143.	Miód	„	65 × 81
ŻÓŁTOWSKI STANISŁAW			
144.	Do pracy	„	90 × 125
145.	Elektryfikacja miasteczka	„	60 × 80



R Z E Ź B A

BIENIULIS ZYGMUNT

146. Szperacz gips wys. 42

CHOJNACKI JERZY

147. Przodownica nauki  
Jadzia Mackiewicz „ „ 87

CIEMIECHOWICZ JAN

148. Duch Gór — Liczyrzepa „ 8 × 8

CYKOWSKI JAN

149. Dziewczynka z książką drzewo wys. 70

GOREŁÓWNA MARIA

150. Praca stworzyła człowieka „ „ 65  
151. Brońca brąz „ 35

GRABOWSKA JOANNA

152. Dokonamy gips „ 110

GRABSKA ANNA

153. Głowa kobiety „ „ 50

HABDAS FRANCISZEK

154. Obieranie ziemniaków „ „ 42

JABŁOŃSKI ZYGMUNT

155. Generał Świerczewski gips pat. wys. 50

KARNY ALFONS

156. Konrad Korzeniowski gips „ 100  
157. Andrzej Strug „ „ 75  
158. Wacław Sieroszewski brąz „ 70

KILISZEK STANISŁAW

159. Portret rzeźbiarza gips „ 50  
160. Dziecko brąz „ 30

KOLARSKA-TOMASZEWSKA DANUTA

161. Chorąży Pokoju gips „ 75

KOWALIK WACŁAW

162. Popiersie kobiety „ „ 110  
163. Niedźwiadki brąz „ 40

MARKIEWICZ-NIESZCZ JÓZEF

164. Braterstwo broni gips „ 110

MULDNER-NIECKOWSKI WIESŁAW

165. Feliks Dzierżyński „ „ 85

NITSCHOWA LUDWIKA

166. W walce o wolność „ „ 157

PROSZOWSKI JÓZEF

167. Junaczek brąz „ 60  
168. Mira gips „ 60

SIKORA STANISŁAW

169. Głowa Marchlewskiego „ „ 120  
170. Żubr drzewo „ 44  
171. Żniwiarka brąz „ 14  
172. Murarz „ „ 14

STALA STANISŁAW			
173.	Feliks Dzierżyński	brąz-medal	
SOKÓŁ HENRYK			
174.	Portret lotnika	gips pat.	wys. 60
STACHURSKA HELENA			
175.	Dozorca na budowie	gips	„ 31
STRYNKIEWICZ FRANCISZEK			
176.	Jarosław Dąbrowski	„	„ 180
TARKOWSKI HENRYK			
177.	Na złom	gips pat.	„ 150
TRENAROWSKI JÓZEF			
178.	Głowa lwa	gips	„ 70
179.	Żniwiarka	brąz	„ 22
TRZCIŃSKA-KAMIŃSKA ZOFIA			
180.	Studium dziecka	„	„ 40
WASIEWICZ WŁADYSŁAW			
181.	Portret A. W. aktywistki Zakładów Odzieżowych	gips pat.	„ 50
WILDEN JANUSZ			
182.	Głowa kobiety	„	„ 50
WOŻNA ZOFIA			
183.	Wojtuś	brąz	„ 35
184.	Głowa nauczycielki	gips	„ 45
ZAJDENSZNIK JAKUB			
185.	Przodownik pracy ob. Pożyczka	„	„ 48
ZDUNEK ZYGMUNT			
186.	Portret żony	brąz	„ 50

## G R A F I K A

BAURSKI JERZY			
187.	Autoportret	rys.	38 × 20
BEREZOWSKA MAJA			
188.	Portret młodego architekta	akw.	21 × 28
BERMAN MIECZYŚLAW			
189.	Atlantycka sfera	fotomontaż	39 × 90
190.	Na straży pokoju	„	69 × 49
191.	Posąg Wolności w Nowym Jorku	„	41 × 26
BETLEY JAN			
192.	22 lipca 1949 r.	tusz	25 × 40
BOGUSZ MARIAN			
193.	Barcelona 1951 r. I	rys. węgl.	38 × 25
194.	Barcelona 1951 r. II	„	38 × 28
BRANDT-SZAMBORSKA STEFANIA			
195.	Fukier	lit.	49 × 34
196.	Odbudowa Starówki I	„	38 × 24
197.	Odbudowa Starówki II	„	36 × 25
BURKE EDMUND			
198.	Ostatnie roboty na Trasie W—Z	rys.	28 × 45
199.	Nowy Świat w czasie przebudowy	„	30 × 47



CHOJNACKA-WĄDOŁOWSKA WANDA

200. Stare Miasto drzew. 12 × 8

CZERWIŃSKI EDWARD

201. Stare pnie lit. 27 × 43

GLEB TOMASZ

202. Raymonde Dien rys. węgl. 150 × 100

HERTZ-LUKAŃSKA ZOFIA

203. Chłopak rys. ołów. 34 × 22

HISZPAŃSKA-NEUMAN MARIA

204. Zabawa sucha igła 16 × 12

205. Nauka chodzenia „ „ 16 × 12

HOFSTATTER OSIAS

206. Pastwisko techn. miesz. 20 × 43

JANECKA LEONIA

207. Wozy chłopskie rys. piór. 19 × 27

208. Kazimierz „ „ 19 × 27

209. Kazimierz — droga z widokiem na fosę „ „ 19 × 27

KIRILENKO JAROSŁAW

210. Stara Mazurka drzew. 16 × 13

211. W kopalni suchoryt 9 × 11

KLIMASZEWSKA GIZELA

212. Most na Grajcarku — Szczawnica rys. 32 × 39

213. Droga z Białego Dunajca do Poronina „ 34 × 44

214. Muzeum Lenina w Poroninie „ 32 × 42

KOŚCIELNIAK MIECZYŚLAW

215. Gazeciarka akwaf. 28 × 22

ŁADA BARBARA

216. Wisła akwaf. 18 × 23

217. Cykl M. D. M. I „ 21 × 24

218. Cykl M. D. M. II „ 21 × 24

ŁOSKOT ZBIGNIEW

219. Głowa ojca sangwina 33 × 27

MAJEWSKI GUSTAW

220. Baśń koreańska rys. 14 × 16

221. Bajka o Biedzie „ 14 × 16

MAJEWSKI MIECZYŚLAW

222. Ilustracja do „Matki“ Gorkiego rys. tusz. 29 × 41

MIERZEJEWSKI ANDRZEJ i ZACZENIUK STEFAN

223. Rysunek do filmu „Dzierżyński“ rys. ołów. 52 × 78

MIKLASZEWSKI JAN SAMUEL

224. Piłka nożna sucha igła 17 × 11

225. Jawory „ „ 22 × 15

OSSECKI WILHELM

226. Port na Wiśle miedz. 22 × 27

OWIDZKI ROMAN

227. Chiński cyrk ludowy I rys. ołów. 30 × 34

228. Chiński cyrk ludowy II „ „ 32 × 30

229. Młoda chińska artystka „ „ 28 × 23

PAKULSKI JÓZEF

230. Waryński lit. 41 × 32

PRZEORSKA EDWARDA

231. Włożenie grobu drzew. 29 × 19

## SIEMASZKOWA OLGA

232. Szczygiełki	temp.	21 × 16
233. Mleczarz	„	17 × 15
234. Gile	„	21 × 25
235. Mysz wiejska i miejska	„	17 × 31
236. Wilk i koźleta	„	12 × 31

## SIMON-PIETKIEWICZ JADWIGA

237. Huta szklana	lit.	23 × 27
238. Drzewo	„	40 × 50

## STANKIEWICZ ZOFIA

239. Stare mury Warszawy	akwaf.	29 × 23
240. Kanonia	„	23 × 29
241. Kościół Jezuitów i Katedra	„	27 × 20

## TOM JÓZEF

242. Rynek w Kazimierzu n/Wisłą	rys.	41 × 54
243. Zamek Piastowski w Bolkowiu	akw.	34 × 46
244. Kolumna Zygmunta	rys.	26 × 36

## WĄSOWICZ-SOPOĆKO MARIA

245. Piękno stroju ludowego	akw.	gablota I
246. Piękno stroju ludowego	„	gablota II

## WIŚNIEWSKI JAN

247. Cyrano de Bergerac	temp.	20 × 28
-------------------------	-------	---------

## ZEYDLER-ZBOROWSKI KRZYSZTOF

248. Siewem na wspólnych polach budujemy Pokój	ołów.	70 × 100
--	-------	----------

## ŻYDANOWICZ MARIA

249. Droga	lit.	33 × 44
------------	------	---------

ARCHITEKTURA WNEŹRZA  
I  
SZTUKA DEKORACYJNA

## BANDTKE KARINA

250. Tkanina dekoracyjna zakardowa	200 × 285
251. Tkanina dekoracyjna zakardowa	200 × 285

## BUKOWSKA-SZLEKYS HELENA

252. Makata	130 × 80
253. Makata	200 × 120
254. Makata	220 × 120
255. Makata	225 × 130
256. Makata	200 × 115
257. Makata	150 × 80
258. Makata	170 × 135
259. Makata	130 × 230
260. Makata	195 × 135
261. Makata	195 × 80
262. Makata	140 × 120
263. Makata	150 × 170
264. Makata	150 × 170
265. Makata	165 × 165
266. Makata	150 × 180
267. Makata	150 × 270
268. Makata	250 × 140
269. Tkanina dekoracyjna	195 × 135
270. Tkanina dekoracyjna	195 × 80



**BULHAKOWA KAROLINA**

271. Narzuta	150 × 265
272. Narzuta	150 × 265
273. Narzuta	200 × 290
274. Zasłona	160 × 240

**BUTRYM KRYSZYNA**

275. Tkanina podwójna	230 × 130
-----------------------	-----------

**BUTRYMOWICZ ZOFIA**

276. Jedwab drukowany	
277. Tkanina dekoracyjna	160 × 270
278. Tkanina dekoracyjna	160 × 270
279. Tkanina dekoracyjna	180 × 140

**CELMIŃSKI MAMERT**

280. Bawełna drukowana	
------------------------	--

**GACZYŃSKI HENRYK**

281. Butla do wina	szkło
282. Patera	”
283. Talerzyk	”
284. Talerzyk	”
285. Puchar kryształowy	”
286. Puchar kryształowy	”
287. Puchar kryształowy	”
288. Puchar kryształowy	”
289. Puchar kryształowy	”
290—297. Szklanki	”

**GOLIŃSKA IRENA**

298. Jedwab drukowany	
-----------------------	--

**GRALEWSKA MARIA**

299. Abażur	
300—302. Lamy	
303—308. Zabawki choinkowe	

**GRALEWSKA MARIA i KOTARBIŃSKA JULIA**

309. Lampa	
------------	--

**GRMELA ZOFIA**

310. Tkanina zakardowa	200 × 280
------------------------	-----------

**KODIS ZOFIA**

311. Tkanina zakardowa	150 × 270
312. Tkanina zakardowa	150 × 270

**KOWALEWSKA CECYLIA**

313—316. Rękawiczki	
317—320. Wazony	szkło

**ŁASZKIEWICZ MARIA**

321. Narzuta kilimowa	200 × 280
322. Pasiak kilimowy	180 × 90

**MATUSZCZYK-CYGAŃSKA ZOFIA**

323. Tkanina zakardowa	140 × 265
324. Tkanina zakardowa	140 × 265
325. Tkanina zakardowa	200 × 285
326. Tkanina zakardowa	200 × 285

**MIKLASZEWSKA JADWIGA**

327. Jedwab drukowany	
328. Jedwab drukowany	

**MILWICZ ANDRZEJ**

329. Jedwab drukowany	
330. Makata jedwabna	

**MILWICZ STEFANIA**

331. Jedwab drukowany	
332. Jedwab drukowany	
333. Jedwab drukowany	

PLUTYŃSKA ELEONORA

334. Tkanina podwójna 247 × 148  
335. Tkanina podwójna 220 × 150  
336. Tkanina podwójna 234 × 131

PUCHAŁA MIECZYŚLAW

337. Krzesło

SIENKIEWICZ FELIKS

- 338—340. Fotografie mebli

SIODŁOWSKA ALICJA

341. Tkanina żakardowa 240 × 94

SZAŁOWSKA KAZIMIERA

342. Tkanina podwójna 220 × 128

SZCZEPANOWSKA WANDA

343. Makata

SZLEKYS OLGIERD

344. Szafa składana  
345. Kanapa-tapczan  
346. Fotel

TRAWIŃSKA JANINA

347. Samodział  
348. Samodział

WINCZE WŁADYSŁAW i SZLEKYS OLGIERD

364. Biblioteka  
365. Biurko

WOŁKOWSKI WŁADYSŁAW

- 366—387. Plecionki dekoracyjne  
388. Komplet stołowy  
389. Komplet do holu  
390. Komplet mebli do gry  
w karty  
391—394. Taborety  
391—394. Taborety  
395—398. Krzeselka dziecięce  
400. Krzeselko dziecięce „Konik“

ZAREMSKI JERZY

i JADWIGA PRUSZKOWSKA-ZAREMSKA

- 401—403. Bransolety metal  
404—416. Broszki „  
417—422. Guziki „  
423. Lusterko „  
424—425. Miseczki „  
426—427. Naszyjniki „  
428. Papierośnica „  
429—457. Pierścionki „  
458—459. Ramki „  
460—461. Wisiorki „



OPUSZCZONO PODCZAS DRUKU

**Malarstwo**

GAI-GAJEWSKA STANO

462. Młodość naprzód ol. 117 × 130

**Rzeźba**

ŚLUSARCZYK JAN

463. Studium portretowe gips wys. 50

ZERYCH ROMUALD

464. Stachanowiec „ „ 80

**Grafika**

ZAREMBA-CYBISOWA HELENA

465. Studium pejzażu  
według N. Poussin'a rys. tusz. 35 × 25

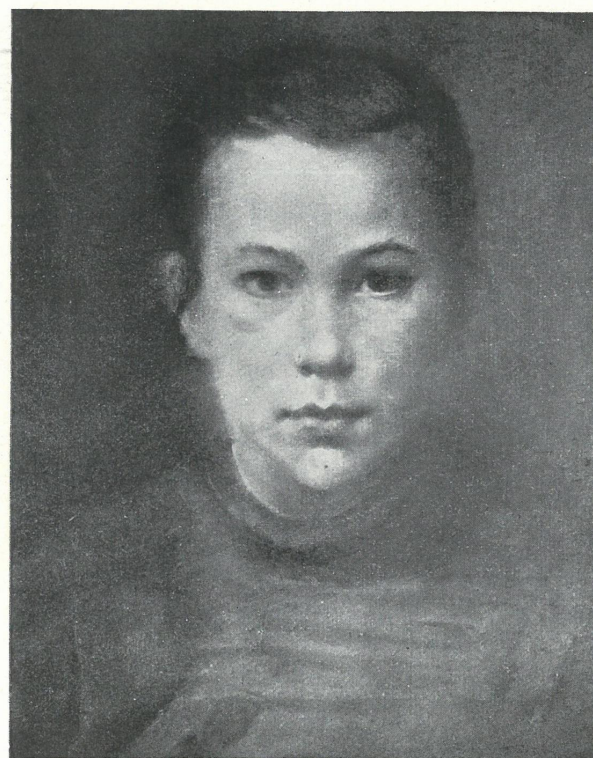
**Sztuka dekoracyjna**

PIĄTKOWSKA KRYSZYNA

466. Tkanina dekoracyjna 222 × 128  
467. Tkanina zakardowa 100 × 290

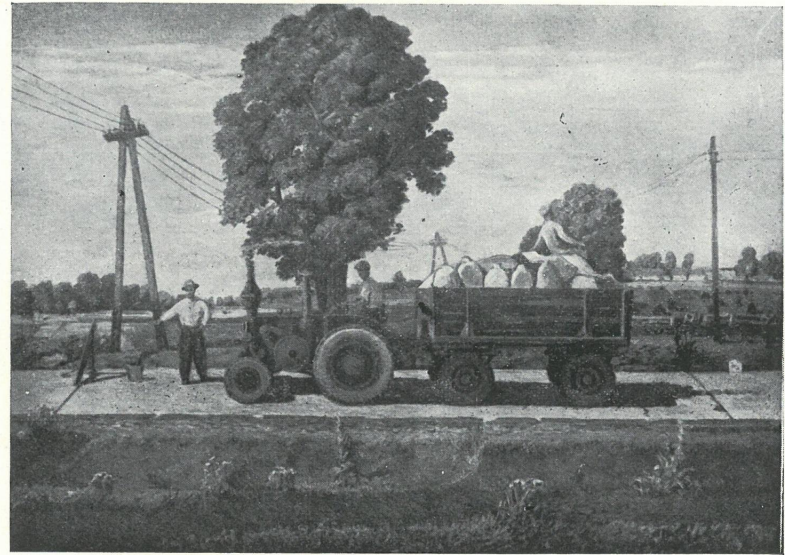


FANGOR WOJCIECH — MARTWA NATURA



PODOSKI JANUSZ — GŁOWA DZIEWCZYNY





WILKANOWICZ WŁODZIMIERZ — CUKIER DLA WSI



Z O Ł T O W S K I S T A N I S Ł A W — D O P R A C Y





CHOJNACKI JERZY — PRZODOWNICA  
NAUKI JADZIA MACKIEWICZ

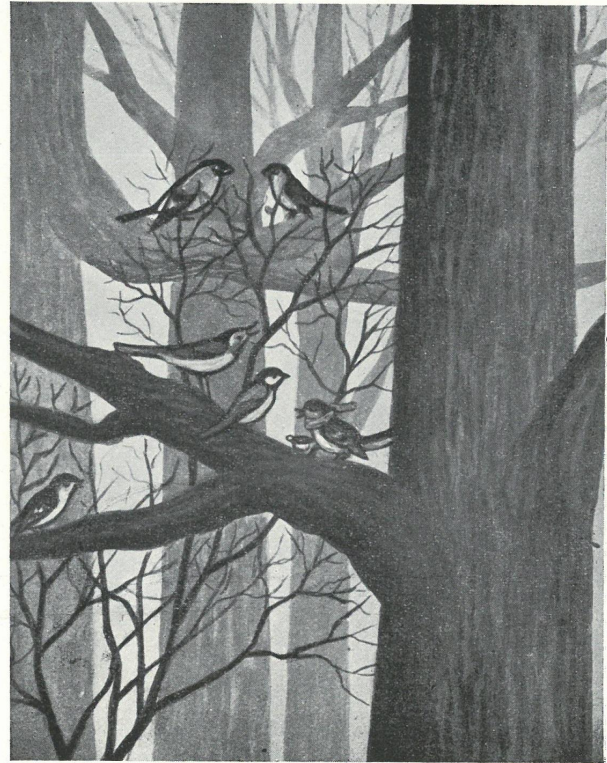


J A B Ł O N S K I Z Y G M U N T —  
G E N E R A Ł Ś W I E R C Z E W S K I



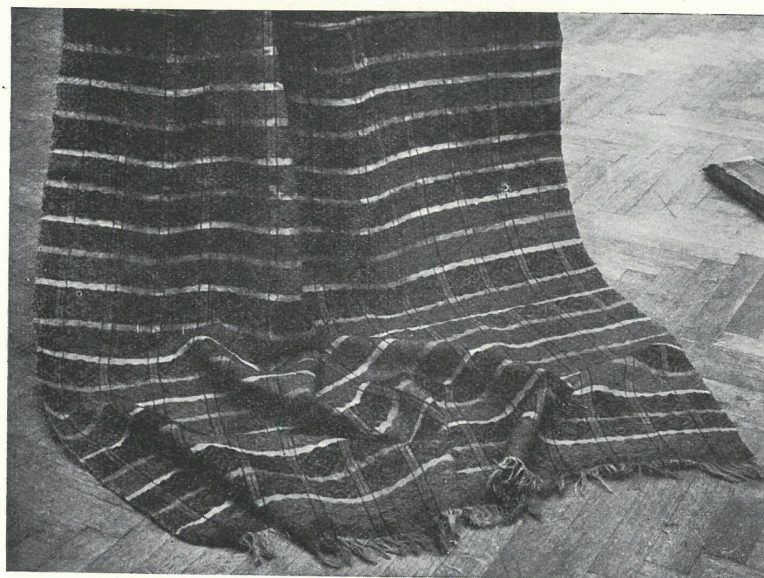


MAJEWSKI MIECZYŚŁAW — ILUSTRACJA  
D O „M A T K I” G O R K I E G O



SIEMASZKOWA OLGA — SZCZYGIEŁKI





B U K O W S K A - S Z L E K Y S H E L E N A —  
T K A N I N A D E K O R A C Y J N A



WOŁKOWSKI WŁADYSŁAW — KOMPLET DO HOLU