

V51

51

II
OGÓLNO-
POLSKA
WYSTAWA
PLASTYKI

CENTRALNE BIURO
WYSTAW ARTYSTYCZNYCH
W-wa. pl. Malachowskiego 3

Lp. 1350

ZACHĘTA
Państwowa Galeria Sztuki
Dział Dokumentacji
00-916 Warszawa, Pl. Małachowskiego 3
tel. 827-58-54, fax 827-66-03

MINISTERSTWO KULTURY I SZTUKI
ZWIĄZEK POLSKICH ARTYSTÓW PŁASTYKÓW

II
OGÓLNOPOLSKA
WYSTAWA
PŁASTYKI

MALARSTWO — RZEŻBA — GRAFIKA

Grudzień 1951 — Luty 1952
WARSZAWA, „ZACHĘTA“ PL. MAŁACHOWSKIEGO 3
CENTRALNE BIURO WYSTAW ARTYSTYCZNYCH

ORGANIZACJA WYSTAWY
CENTRALNE BIURO WYSTAW ARTYSTYCZNYCH

Protektorat nad wystawą obiąt
JÓZEF CYRANKIEWICZ
Prezes Rady Ministrów

Druk. Akcydens. W-wa. 500. Zam. 214 z dn. 16.I.52. podp's do druku 6.II.52,
druk ukończ. 12.II.52. obj. 5 $\frac{1}{4}$ ark. druk., pap. druk. sat. Kl. V, A1/70 g. 3-B-70134.

KOMISJA KWALIFIKACYJNA

Przewodniczący
KRAJEWSKI JULIUSZ

Zastępcy

HORNO-POPŁAWSKI STANISŁAW
KULISIEWICZ TADEUSZ
WŁODARSKI MAREK

Członkowie

BORYSOWSKI STANISŁAW	POZNAŃSKI STANISŁAW
BYLINA MICHAŁ	PUGET JACEK
CZERWIŃSKI JÓZEF	SIEMASZKOWA OLGA
FEDKOWICZ JERZY	SRZEDNICKI KAZIMIERZ
GOTTESMAN GUSTAW	STARZYŃSKI JULIUSZ
KARNY ALFONS	STUDNICKI JULIUSZ
KOBZDEJ ALEKSANDER	SZANCER JAN MARCIN
KOKOSZKO EDWARD	TOMOROWICZ KAZIMIERZ
KRAJEWSKA HELENA	WOJTOWICZ BAZYLI
KRAJEWSKI MICHAŁ	WNUK MARIAN
MOTYKA LUCJAN	ZAKRZEWSKI WŁODZIMIERZ
POREBSKI MIECZYSLAW	

KOMITET ORGANIZACYJNY

Przewodniczący
KOKOSZKO EDWARD

Sekretarz
WILIMOWSKA BRONISŁAWA

Członkowie

ARCT EUGENIUSZ
CZERWIŃSKI JÓZEF
GRUNWALD HENRYK
JESION ALFRED
PŁUŻAŃSKI STEFAN
TRENAROWSKI JÓZEF
URBANOWICZ BOHDAN
WILKANOWICZ WŁODZIMIERZ
ZAKRZEWSKI WŁODZIMIERZ

KOMISJA NAGRÓD I ZAKUPÓW

Przewodniczący
SOKORSKI WŁODZIMIERZ

Wiceprzewodniczący
MOTYKA LUCJAN

Członkowie

BOGUCKI JANUSZ
DASZEWSKI WŁADYSŁAW
KOBZDEJ ALEKSANDER
KOKOSZO EDWARD
KRAJEWSKI JULIUSZ
KULISIEWICZ TADEUSZ
PORĘBSKI MIECZYŚLAW
POZNAŃSKI STANISŁAW
STARZYŃSKI JULIUSZ
STRYNKIEWICZ FRANCISZEK
SZANCER JAN MARCIN
TEISSEYRE STANISŁAW
WAŻYK ADAM
WILCZEK JAN
WNUK MARIAN

Pierwszy etap walki o realizm socjalistyczny w polskiej plastyce, walki, która toczyła się poprzez liczne konferencje i dyskusje w latach 1948—1949, podsumowany został Pierwszą Ogólnopolską Wystawą Plastyki w marcu 1950 roku.

Oczywiście ta pierwsza wystawa nie mogła pokazać nam dzieł doskonałych — był to przecież początek nowej drogi, zbyt wiele jeszcze nici wiązało artystów z poprzednią ich twórczością, zbyt powierzchowne było u ogółu artystów przyswojenie sobie słusznej, opartej na naukowych metodach poznawczych postawy realizmu socjalistycznego. Większość artystów wkroczyła na teren słabo opanowany: humanistycznego ujęcia malarstwa tematycznego, malarstwa traktowanego realistycznie i komunikatywnie, aby służyć ono mogło najszerszym masom społeczeństwa.

Mimo braków wyrażających się pływacznością w potraktowaniu tematu i kompozycji, mimo pewnej deklaracyjności wystawionych prac i wynaturzeń naturalistycznych, Pierwsza Ogólnopolska Wystawa była poważnym osiągnięciem, bo wskazała artystom po jakiej drodze iść powinien ich dalszy rozwój, wskazała na konieczność powiązania sztuki z dążeniami i pracą całego społeczeństwa.

Odbywające się w międzyczasie wystawy okręgowe, Wystawa Plastycy w Walce o Pokój i Wystawa Feliks Dzierżyński — pokazały nam wiele ciekawych pozycji świadczących o pogłębieniu możliwości twórczych u wielu artystów, jednak podsta-

wowe braki, wynikłe z niedostatecznego zrozumienia pojęcia socjalistycznego realizmu, ciągle jeszcze miały miejsce.

Odbyta w październiku r. b. narada twórcza w Radzie Państwa postawiła wyraźnie przed sztuką polską żądania służenia narodowi w jego walce o Pokój i Plan 6-cioletni.

Służyć słusznej idei socjalizmu może tylko sztuka przepojona żarliwością i oddaniem dla sprawy, sztuka, która tchnie prawdą i twórczą pasją, sztuka stojąca na wysokim poziomie artystycznym. Tylko wtedy dzieła plastyczne będą sugestywne, będą mobilizować społeczeństwo do pokonania piętających się przed nim trudności.

Druga Ogólnopolska Wystawa Plastyki nie jest jeszcze w pełni odpowiedzią na apel min. Bermana rzucony na obradach w Radzie Państwa.

Większość dzieł eksponowanych na tej wystawie powstała przed naradą. Jednak wystawa obecna jest dalszym postępem w stosunku do wystawy z przed półtora roku.

Szereg dzieł umieszczonych na tej wystawie cechuje trafność poszukiwań ideologicznych i warsztatowych, szczerść w ujęciu tematu i próba znalezienia właściwego wyrazu artystycznego dla ideowego ładunku dzieła. W ogromnej większości, jeżeli chodzi o prace tematyczne, powstały one w oparciu o studia historyczne. Dlatego mimo ujawnienia na wystawie wielu jeszcze braków zarówno ideowych jak i warsztatowych, napawa nas ona optymizmem i pewnością, że walka o socjalistyczny realizm zostanie wygrana.

O wielkiej wadze i ogromnym zainteresowaniu wystawą wśród plastyków świadczy rekordowa w Polsce ilość przysłanych prac. Zainteresowanie to objęło także szerokie kręgi społeczeństwa, jeszcze przed jej otwarciem. Aby wystawa spełniła w pełni swoje zadania, aby ułatwiła dalszą drogę polskim plastykom, winna ona wzbudzić szczerą dyskusję wśród plastyków, krytyków i literatów, winna być omawiana przez studentów szkół plastycznych. Musimy także dobrze wsłuchać się w głosy zwiedzających wystawę ludzi, którym sztuka nasza ma służyć. Druga Ogólnopolska Wystawa winna pobudzić artystów pla-

styków do jeszcze lepszego służenia wielkiej sprawie wychowania człowieka, kształcenia jego estetycznych i kulturalnych upodobań.

Ogromna społeczna rola sztuki może być wypełniona tylko przez twórczość stojącą na najwyższym artystycznym poziomie. Dlatego troska o wysoki poziom naszej plastyki jest nieodłączną częścią walki o socjalistyczny realizm.

W walce tej nie wolno nam stracić żadnego utalentowanego twórcy, który chce służyć swoim talentem i twórczą pasją naszej wielkiej sprawie walki o pokój i socjalizm.

Niechaj tej sprawie służy każdy artysta nie tracąc swojej indywidualności i swoich artystycznych doświadczeń.

Pełne wyciągnięcie wniosków z narady w Radzie Państwa, wykorzystanie doświadczeń wielkich realistów przeszłości, wykorzystanie twórczych dyskusji i osiągnięć plastyków radzieckich, szczerą, otwartą dyskusją naszych artystów i właściwie postawiona pomoc Państwa dla plastyki, pozwolą niewątpliwie w roku 1952-gim stworzyć dzieła, które w jeszcze lepszym stopniu niż obecna wystawa, służyć będą masom pracującym Polski Ludowej, naszej narodowej kulturze.

Lucjan Motyka

Dyrektor Centralnego Zarządu
Instytucji Sztuk Plastycznych

W OBLICZU II OGÓLNOPOLSKIEJ WYSTAWY PLASTYKI

Półtoraroczny okres dzielący nas od I Ogólnopolskiej Wystawy wypełniła twórcza praca artystów, poszukujących teoretycznego uzasadnienia i praktycznych dróg kształtowania sztuki realistycznej, czynnej społecznie, nasyconej treścią ideową. Miarą nasilenia pracy myślowej twórców naszych w tym okresie, jak również rezultatów osiągniętych przez poszczególne jednostki i zespoły artystów pracujących na bazie wspólnych założeń twórczych, jest II Ogólnopolska Wystawa. Zamyka ona miniony okres i zestawia wyniki przebytej drogi.

Liczba artystów biorących udział w wystawie oraz ilość eksponowanych dzieł malarstwa, rzeźby i grafiki wymaga szerokiego i wszechstronnego omówienia: w pierwszym już jednak zetknięciu z wystawą daje się zauważyć zasadniczą różnicę, dzielącą obecny pokaz od I Ogólnopolskiej Wystawy. O ile poprzednia wystawa była odpowiedzią artystów na wezwanie, na rzucone hasło realizmu socjalistycznego, wyrażała wolę artystów wyjścia z aspołecznych, ahumanistycznych pozycji formalizmu, o tyle wystawa obecna jest wyrazem przemyśleń i dokonanego wyboru dróg. W tym też ujęciu obrazuje ona z całą wyrazistością zarówno osiągnięcia jak i braki naszej współczesnej twórczości plastycznej.

Bezwątpienia wystawa jest dużym krokiem naprzód w rozwoju naszej sztuki zarówno jeśli chodzi o całość ekspozycji, jak też w stosunku do osiągnięć poszczególnych artystów. Szereg

twórców przebyło w tym półtorarocznym okresie dużą drogę rozwojową, wystawiając obecnie prace o szeroko rozbudowanym założeniu ideowym i daleko rozwiniętych środkach artystycznego przedstawiania. Poszerzył się znacznie krąg zainteresowań artystów, obejmując przede wszystkim, jak dotychczas nikły, wątek kompozycji historycznej. Ciąży jednak jeszcze w wielkiej mierze nad wystawą, szczególnie w dziedzinie tematyki współczesnej, pewna schematyzacja człowieka, zubożanie duchowych treści, duchowego piękna ludzkiej postaci. Przewycięzenie tego schematyzmu będzie jeszcze przedmiotem długiej walki wewnętrznej samych artystów, walki toczonej o pełniejsze, prawdziwsze, serdeczniejsze przedstawienie współczesnego Człowieka.

Właściwie ujęty problem oparcia sztuki współczesnej o realistyczne tradycje sztuki polskiej i światowej jest jednym z podstawowych warunków rozwoju twórczości, głęboko wyrażającej istotne treści naszej współczesności. Ta pozorna sprzeczność dążenia do jak najprawdziwszego wyrażenia treści współczesnych w oparciu o zjawiska artystyczne okresów minionych, tak różnych od współczesności w swej treści społecznej i ideowym wyrazie, jest częstokroć przyczyną nieporozumień u artystów: jednych — negujących możliwość czerpania z dorobku przeszłości, drugich — poszukujących „stylu“ w mechanicznym wtłaczaniu współczesnych treści w przebrzmiałe formy.

Artystyczna przeszłość jest ogromnym zbiornikiem doświadczeń twórców, znajdujących właściwe środki do wyrażania humanistycznych treści, będących zawsze istotną zawartością wielkiej postępcowej sztuki, przemawiającej, walczącej w imię prawdy i szczęścia ludzkiego. Artystyczna spuścizna przeszłości nagromadziła ogromne bogactwo obrazów człowieka, jego psychicznych i fizycznych cech, klasowych i zawodowych właściwości, ogromne bogactwo sytuacji życiowej i ludzkiej na nie reakcji. Poznanie i wykorzystanie tego dorobku przeszłości daje artyście współczesnemu cenny materiał dla nadania kształtu tym humanistycznym treściom, które składają się na prawdziwe oblicze Polski Ludowej.

Czyż można mówić o klasie robotniczej budującej socjalizm, nie wskazując na jej rewolucyjną, optymistyczną, świadomą zwycięstwa wielkość? Czyż można wyrazić prawdziwą treść wielkiego ruchu współzawodnictwa pracy, nie wskazując na świadomą, twórczą, bohaterską postawę jego nosicieli. Czyż można dać obraz niepokonanego Narodu, nie ujawniając znamion jego godności, odwagi i wiary w słuszność i sprawiedliwość swojej sprawy?

Artyście, poszukującemu środków do wyrażenia tych treści, staje otworem ogromna spuścizna przeszłości, wyrażająca w innych warunkach podobne zjawiska i podobne uczucia. Wieleż twórczych wniosków może wyciągnąć współczesny artysta z bohaterskich, w pełnym tego słowa znaczeniu politycznych, obrazów Jana Matejki! Wyobrażenie bohatera, człowieka świadomego swej roli społecznej, znalazło w jego twórczości tak wiele i tak bogato scharakteryzowanych postaci. Skarga, Witold, Zygmunt Stary, Kościuszko, Czarniecki i szeregi innych drugoplanowych postaci jego obrazów, dają dziesiątki przykładów przedstawiania ludzi czynnych, pełnych twórczej energii, działających pod naporem ogromnej pasji życiowej i serdecznej namiętności. Sugestywność twarzy, rąk, gestów i całych postaci w obrazach Matejki jest tak wielka, że w świadomości ogółu wyobrażenie wielu przedstawionych przez niego ludzi zlało się w jedno z ich prawdziwym obrazem.

Nie tylko do Matejki ogranicza się ten skarbiec zawierający pełnię ludzkiego życia. Obrazy prostego ludu wiejskiego stworzone przez Chełmońskiego, obrazy poniewierki, pokonanych bojowników o wolność z wczesnej twórczości Jacka Malczewskiego, obrazy braci Gierymskich, portrety Rodakowskiego i Lentza i szeregi prac mniej wybitnych naszych twórców odzwierciedlają gęszcz życia, mówią prawdę o człowieku i jego dobrych i złych dziejach.

Wielcy nasi artyści przeszłości mieli ogromną pasję obserwacji życia, wyostrzoną zdolność utrwalenia najbardziej przełotnych a istotnych rysów ludzkich reakcji i wzruszeń. Element humanizmu zawarty w ich twórczości jest tym niocenionym

dziedzictwem, które pomaga nam, dziś oderwanym przez dziesiątki lat formalistycznych wpływów, przywrócić naszej twórczości współczesnej człowieka-twórcę naszych obecnych i nadchodzących dni.

Schematyzm ciążyący wciąż jeszcze nad naszą twórczością jest w znacznie większej mierze spowodowany brakiem tej żarliwości w dociekaniu prawdy o ludzkim życiu, jaka cechowała naszych wielkich poprzedników, aniżeli brakami warsztatowymi, niedostatecznego opanowania rysunku, czy zasad kompozycji przestrzennej. Toteż przewyciężenie tego zasadniczego dziś niedostatku naszej twórczości plastycznej nastąpić może jedynie przez głębsze i serdeczniejsze włączenie się twórców w kipiący nurt życia, żarliwszą obserwację człowieka — budowniczego przyszłości Narodu, przez bardziej szczere i wnikliwe podjęcie zasadniczych wątków naszej wielkiej tradycji artystycznej.

Humanizm zawarty w naszych dążeniach czyni nam bliską humanistyczną twórczość przeszłości i pozwala podjąć te wątki zawarte w dziejach naszych mistrzów, które mówią o człowieku, jego życiu i walce.

Wątki te, podejmowane dziś już przez wielu artystów tworzą żywą i ciekawą kanwę ich dzieła, podjęte śmieiej i pełniej, zwiążą współczesność z przeszłością w jedną wzorzystą tkaninę sztuki polskiej, lśniącą coraz czystszyimi barwami prawdy i piękna.

Juliusz Krajewski
Prezes Zarządu Głównego
Związku Polskich Artystów
Plastyków

K A T A L O G

M A L A R S T W O

OBJASNIENIE SKRÓTÓW

akwaf.	— akwaforta
akw.	— akwarela
akwat.	— akwatinta
drzew.	— drzeworyt
lit.	— litografia
metal.	— metaloplastyka
mezzot.	— mezzointa
ol.	— olej
oł.	— ołówkiem
pat.	— patynowany
piask.	— piaskorzeźba
rys.	— rysunek
śr.	— średnica
techn. miesz.	— technika mieszana
temp.	— tempera
tusz.	— tuszem
wys.	— wysokość

Wymiary podano w centymetrach

ARCT EUGENIUSZ — Warszawa		
1.	Nowa Warszawa	ol. 72 × 86
2.	Stare Miasto—odbudowa	” 72 × 86
3.	Dworzec — Śródmieście	” 72 × 86
BADOWSKI ZYGMUNT — Warszawa		
4.	Powrót z poręby	ol. 73 × 58
BAŁAKIREW PAWEŁ — Szczecin		
5.	Przed egzaminem	ol. 84 × 66
BANDTKE FIRMIN — Warszawa		
6.	Insurekcja warszawska 1714 r. — Jan Kiliński	” 74 × 100
BARĄCZ FRANCISZEK — Kraków		
7.	Krajobraz ze Starego Sącza	ol. 63 × 72
8.	Cheśmy pokoju	” 140 × 190
BARTOSZEWICZ WŁODZIMIERZ — Poznań		
9.	Racjonalizator	ol. 100 × 130
BARYŁKO MIECZYŚLAW — Sopot		
10.	Waryński na procesie „Proletariatu“	ol. 89 × 130
11.	W pole	” 45 × 55
BEDNARSKI WINCENTY — Kraków		
12.	Przodownik pracy E. Wiatr	ol. 73 × 54
13.	Kielce — krajobraz	” 50 × 70
BETLEY JAN — Warszawa		
14.	Kościuszkowcy po przy- siedze	” 100 × 120
15.	Ulica Złota	” 13 × 26
16.	Droga w lesie	” 46 × 55

BIELSKA-TWORKOWSKA LEOKADIA — Warszawa		
17. Róże	ol.	73 × 54
BŁAŻEJOWSKI WACŁAW — Wrocław		
18. Krajobraz dolnośląski — Bolków	ol.	74 × 73
BOGUSŁAWSKI STANISŁAW — Poznań		
19. Cukrownia	ol.	96 × 141
BOROWSKI WACŁAW — Łódź		
20. Dzieci w teatrze kukiełek	„	77 × 70
BORUCIŃSKI MICHAŁ — Warszawa		
21. Portret Lenina	ol.	124 × 92
BORYSOWSKI STANISŁAW — Bydgoszcz		
22. Gen. Karol Świerczewski	ol.	130 × 100
BROSZ-WŁODARSKA JANINA — Warszawa		
23. Skup zboża	ol.	83 × 116
BRYKNER BRONISŁAW — Kraków		
24. Autoportret	ol.	61 × 47
BRZEZIŃSKI STANISŁAW — Łódź		
25. Narada produkcyjna na budowie	ol.	130 × 160
BUKOWSKI ALEKSANDER — Warszawa		
26. Krajobraz wiosenny	ol.	33 × 45
27. Nad rzeką	„	43 × 55
BULAK JERZY — Katowice		
23. W imię pokoju i postępu	„	115 × 130
BUNSCH ADAM — Kraków		
29. Z walk w górach Świętokrzyskich	„	107 × 144
BURDZIŃSKI ZYGMUNT — Łódź		
30. Wiosna	ol.	62 × 67
BURKE EDMUND — Warszawa		
31. Wyzwolenie i powrót	„	71 × 92
32. Przybycie obrońców Pokoju na wyspę Helgoland	„	70 × 90
BYLINA MICHAŁ — Warszawa		
33. Psie Pole	„	140 × 225
34. Ucieczka Dzierżyńskiego z zesłania	„	63 × 95

CHLEBOWSKI STANISŁAW — Sopot		
35. Młody modelarz	ol.	91 × 87
CHMIELEWSKI RCMUALD — Łódź		
36. Hutnik	ol.	72 × 60
CHOREMBALSKI WAWRZYNIEC — Warszawa		
37. Huta Bankowa	ol.	100 × 65
CHRZAN JAN — Warszawa		
33. Krajobraz	„	75 × 84
CIEŚLEWSKI TADEUSZ — Warszawa		
39. Nad Wisłą	akw.	39 × 20
40. Odbudowa murów Starej Warszawy	„	55 × 32
CIEŚLIŃSKA HELENA — Kraków		
41. Maria Curie-Skłodowska	ol.	115 × 94
CIECHANOWICZ WITOLD — Katowice		
42. Wieś — miastu	ol.	116 × 146
CYGAŃSKA-WALICKA HELENA — Warszawa		
43. Lucjan Szenwald wśród żołnierzy I-ej Armii	„	115 × 150
CZAJKOWSKI STANISŁAW — Warszawa		
44. Droga do Sandomierza	ol.	100 × 133
45. Służba Polsce	„	105 × 150
CZARNOCKA-KOWALSKA ZOFJA — Warszawa		
46. Zebranie Ligi Kobiet	ol.	96 × 129
47. Krajobraz	„	63 × 73
DAWSKI STANISŁAW — Wrocław		
43. Młocka w P.G.R.	ol.	33 × 47
DĄBROWSKI STANISŁAW — Kraków		
49. Julian Marchlewski w r. 1920 w Białymstoku	ol.	82 × 117
DŁUGOSZ ALFONS — Kraków		
50. Dembowski Edward	„	116 × 143
DMYTRYSZYN WŁCDZIMIERZ — Katowice		
51. W pracowni	ol.	71 × 54
DOBROWOLSKI WACŁAW — Warszawa		
52. Artykuł wstępny	ol.	103 × 133
DOŁŻYCKI LEON i DUTKIEWICZ JAN — Katowice		
53. Budujemy Nowe Tychy	ol.	140 × 180

DZIERZENCKI EUGENIUSZ — Sopot			
54. Na rozpoczęcie roku szkolnego	ol.	70 × 100	
EIBISCH EUGENIUSZ — Warszawa			
55. Wieś czyta	ol.	93 × 77	
56. Łagowskie dziewczęta	"	93 × 81	
ENGLER STEFAN — Poznań			
57. Święto Dziecka na Mariensztacie	"	95 × 110	
FANGOR WOJCIECH — Warszawa			
53. Lenin w Poroninie	ol.	125 × 100	
59. Matka Koreanka	"	130 × 195	
FILIPIAK WŁADYSŁAW — Lublin			
60. Manifestacja pokojowa dzieci włoskich	ol.	95 × 128	
FORNELSKI ANDRZEJ — Kraków			
61. Wakacje	ol.	133 × 176	
FRYDRYCH WŁADYSŁAW — Bydgoszcz			
62. Bydgoszcz budującej się Warszawie	ol.	95 × 125	
FRYDRYCH WITOLD — Sopot			
63. Nasi przyszli budowniczo- wowie	"	65 × 72	
GALEK STANISŁAW — Kraków			
64. Czarny Staw nad Morskim Okiem	"	96 × 74	
GARYCKA JANINA — Kraków			
65. Stary chłop	akw.	miniatura	
66. Robotnica	"	"	
67. Kobieta wiejska	"	"	
GAWRON STANISŁAW — Katowice			
68. Widok z okna	ol.	113 × 85	
69. Krajobraz wiejski	"	96 × 70	
70. Górnicy podpisują się pod Apelem Pokoju	"	70 × 100	
GEPPERT EUGENIUSZ — Wrocław			
71. Manifestacja na placu Grzybowskiem w 1905 roku	ol.	97 × 126	
72. Kosciuszko na czele kossynierów	"	116 × 141	

GERŻABEK ADAM — Warszawa			
73. Z chłopskiego podwórka	ol.	60 × 81	
74. Szosa	"	65 × 81	
GEŚTOWICKI BRUNON — Toruń			
75. Pobieranie ropy	akw.	46 × 59	
GLEB TOMASZ — Warszawa			
76. Lelewel — Marks — Engels	ol.	83 × 144	
77. Dzierżyński w więzieniu pisze „Pamiętnik więźnia“	"	155 × 120	
GŁOWACKI ZDZISŁAW — Łódź			
78. Redakcja odezwy — Marchlewski, Róża Luxemburg i Dzierżyński w 1905 roku	ol.	130 × 100	
79. Dzierżyński w Łodzi w 1905 roku	"	100 × 140	
GOŚCIMSKI WŁADYSŁAW — Warszawa			
80. Zamek w Czorsztynie w dniu zajęcia przez Niemców	ol.	130 × 195	
81. Marszałek Konstanty Rokossowski	"	71 × 65	
82. Tadeusz Kościuszko	"	67 × 54	
GROTTO-ŚLEPIKOWSKI EUGENIUSZ — Łódź			
83. Hanka Sawicka na zebraniu koła Z.W.M.	ol.	70 × 90	
84. Warta Pokoju	"	115 × 100	
GUTOWSKI WIKTOR — Kraków			
85. Brukowanie ulicy	ol.	69 × 90	
HEYDUK BRONISŁAW — Kraków			
83. Czarny Staw Gąsiennicowy	ol.	75 × 100	
87. Limby nad Morskim Okiem	"	70 × 100	
HIGERSBERGER WOJCIECH — Łódź			
83. Elektrownia wodna	ol.	60 × 80	
HOFFMAN VLASTIMIL — Wrocław			
89. Murarz	ol.	85 × 68	
IWANOWSKI BŁAŻEJ — Warszawa			
90. Posiedzenie Komitetu strajku powszechnego w r. 1905	ol.	73 × 90	

JAESCHKE MARIAN — Łódź			
91.	Wiadukt	ol.	100 × 81
JAMONT BRONISŁAW — Toruń			
92.	Wieczór jesienny	temp.	34 × 41
JANCZAK WITOLD — Kraków			
93.	Górnicy przy pracy w kamieniołomach	ol.	73 × 109
94.	Kamieniołomy w Kielcach	"	73 × 109
95.	Przeładunek wapiennika na rampie w Kielcach	"	73 × 109
JANOWSKI JANUSZ PAWEŁ — Warszawa			
96.	Portret Dzierżyńskiego	ol.	109 × 89
97.	Portret ob. I. W.	"	80 × 60
JANUSZEWSKI JAN — Kraków			
93.	Czas żniw	"	63 × 80
JAROCKI WŁADYSŁAW — Kraków			
99.	Czyszczenie sieci	akw.	70 × 109
100.	Polów na pełnym morzu	"	70 × 109
JĘDRZEJEWSKI ALEKSANDER — Wrocław			
101.	Wiosną na Krzykach	ol.	63 × 92
JONIAK JULIUSZ — Kraków			
102.	Krajobraz z Luśławic	"	65 × 73
KALEDKIEWICZ ZDZISŁAW — Sopot			
103.	Dzierżyński wśród robotników w Łodzi w 1905 r.	ol.	136 × 189
KAROLAK ZYGMUNT — Sopot			
104.	Zawody modeli latających ZMP	"	83 × 110
105.	Pracownia Spółdzielcza Ceramiki Kaszubskiej w Chmielnie	"	100 × 83
KARPIŃSKI ALFONS — Kraków			
103.	Portret towarzysza O.	ol.	80 × 60
KASPROWICZ MAKSYMILIAN — Sopot			
107.	Aresztowanie Kasprzaka w 1904 r.	ol.	119 × 109
108.	Brygada sztauerska przy przeładunku	"	131 × 229
KLIMASZEWSKA GIZELA — Warszawa			
109.	Krajobraz podhalański	ol.	44 × 54
110.	Rynek Starego Miasta	"	62 × 74

KOBZDEJ ALEKSANDER — Warszawa			
111.	Przed pochodem — Berlin 1951	ol.	110 × 140
112.	Dzierżyński w drodze na Syberię	"	112 × 225
KOKOSZKO EDWARD — Warszawa			
113.	Portret rolnika ze wsi Izdebno	ol.	50 × 41
114.	Krajobraz	"	38 × 55
115.	Portret Prezydenta Bieruta	"	73 × 60
KONECKA-GRZYBOWSKA KRYSZYNA — Kraków			
116.	Ogród Pokoju	ol.	149 × 176
KOPCZYŃSKI BRONISŁAW — Warszawa			
117.	Odzyskane miasto Bolesławiec	akw.	55 × 40
KOPYSTYŃSKI STANISŁAW — Wrocław			
118.	Uniwersytet Połaniecki	ol.	144 × 190
KORCZAK-MLECZKO KAZIMIERZ — Warszawa			
119.	Lasowanie wapna	ol.	30 × 32
KOROLKIEWICZ JÓZEF — Warszawa			
120.	Płotkarze	ol.	70 × 100
KOSNO JAN — Kraków			
121.	1 Maj 1928 r. w Sosnowcu	"	180 × 312
KOWALSKA-KRYSIŃSKA HALINA — Warszawa			
122.	Pomoc w nauce	ol.	90 × 75
123.	Jarosław Dąbrowski na emigracji w Genewie 1838 r.	"	99 × 73
124.	Portret własny	"	77 × 69
KOWALSKI CEZARY — Toruń			
125.	Do roboty	"	73 × 83
KOWALSKI JÓZEF — Łódź			
126.	Huta szklana	"	78 × 99
KOZAKIEWICZ RYSZARD — Sopot			
127.	W dniu Święta Morza	ol.	109 × 150
KOZŁOWSKI TADEUSZ — Warszawa			
123.	Jacek	ol.	80 × 73
129.	Portret robotnika P.G.R.	"	81 × 65

KRAJEWSKA HELENA — Warszawa

130. Mickiewicz recytuje
Konrada Wallenroda ol. 96 × 145

KRASNODEBSKA-REICHEROWA WANDA — Sopot

131. Stanisław Konarski ol. 116 × 92

KRAUPE JANINA — Kraków

132. Oczekiwanie macierzy-
stwa 71 × 52
133. Róża Luksemburg „ 71 × 52

KROMER ALEKSANDER — Łódź

134. Nowy tor tramwajowy ol. 80 × 100

KRÓLIKIEWICZ WŁADYSŁAW — Warszawa

135. Książd Ściegienny ol. 146 × 116

KRÓLIKOWSKA HENRYKA — Bydgoszcz

136. Portret pracownicy Mu-
zeum Kujawskiego
Heleny Bordon ol. 64 × 50

KRUSZEWSKA-ROTWAND MARIA — Warszawa

137. Portret A. Śląskiej —
laureatki Państwowej
Nagrody Artystycznej ol. 76 × 61

KRYCH HENRYK — Warszawa

138. Wywózka gruzu „ 50 × 61

KRZYSZTAŁOWSKI STANISŁAW — Kraków

139. Wiosna ol. 60 × 80
140. Zakładamy Spółdzielnię
Produkcyjną „ 150 × 144

KRZYŻAŃSKI JÓZEF — Poznań

141. Portret żony ol. 51 × 40

KUŚNIERZ EDWARD — Łódź

142. Skup zboża ol. 100 × 125

LACHUR MACIEJ — Katowice

143. Syn Śląska — wicepre-
mier Aleksander Za-
wadzki „ 124 × 103

LAM WŁADYSŁAW — Sopot

144. Miczurin „ 39 × 49
145. My nie chcemy wojny „ 133 × 181

LASOCKI KAZIMIERZ — Warszawa

146. Stado krów na pastwi-
sku w majątku P.G.R.
Różyce ol. 165 × 130

LESZCZYŃSKA MARIA

i MASSAŁSKA BARBARA — Sopot

147. Powrót z nowej szkoły ol. 160 × 123

LEWANDOWSKI WINCENTY — Sopot

148. Narodowy Plebiscyt Po-
koju ol. 135 × 200
149. Wczasy żeglarskie „ 115 × 157

LIPIŃSKA ZOFIA — Sopot

150. Róża Luksemburg w
1905 r. przed powrotem
do kraju „ 73 × 60
151. Dziewczęta oglądają re-
produkcje „ 70 × 60

ŁADA-STUDNICKA KRYSZYNA — Sopot

152. Chopin ol. 73 × 60

ŁADA-STUDNICKA KRYSZYNA, PAŁOW-

SKA TERESA, STUDNICKI JULIUSZ, TEIS-

SEYRE STANISŁAW, WNUKOWA JÓZEFA,

WODYŃSKI JAN, ŻÓŁAWSKA HANNA, ŻÓ-

ŁAWSKI JACEK — Sopot

153. Pierwszomajowa mani-
festacja w 1905 r. ol. 300 × 557

ŁAKOMIAK JÓZEF — Sopot

154. Spółdzielnia produkcyj-
na „ 93 × 131

ŁAKCMSKI TADEUSZ — Kraków

155. Przeciw wojnie ol. 100 × 132

ŁOPUSZYŃSKI ZYGMUNT — Katowice

156. Pogrzeb Dąbrowskiego ol. 140 × 200

ŁUBNIEWICZ ALBIN — Łódź

157. Pobieranie próby stali
w hucie „Częstochowa“ „ 140 × 200

ŁUNKIEWICZ-ROGOYSKA MARIA — Warszawa

158. Stanisław Konarski —
Sejm 1756 r. ol. 100 × 81
159. Młodzi modelarze „ 81 × 100

ŁYŻWAŃSKI ANTONI — Warszawa

160. Lenin w Poroninie ol. 122 × 95

MACIĄG LUDWIK — Warszawa			
161.	Powrót z pola	ol.	70 × 100
162.	W P.G.R. Łąck	„	79 × 93
MACKIEWICZ MARIA — Warszawa			
163.	Na punkcie skupu ziem- niaków w Radziwiłłowie	ol.	65 × 83
164.	Krajobraz	„	35 × 50
MACKIEWICZ KONSTANTY — Łódź			
165.	Krajobraz leśny	ol.	130 × 120
166.	Nad Pilicą	„	125 × 137
MADFYSKI ROMAN — Sopot			
167.	Przeprawa na Odrze w 1945 r.	„	100 × 80
MAJDANOWICZ MARIA — Warszawa			
168.	Portret Joachima Lele- wela	ol.	92 × 73
MAJEWSKI MIECZYŚLAW — Warszawa			
169.	Demonstracja robotni- ków — Warszawa Grzy- bów 1904 r.	ol.	61 × 92
MALINA MARIAN — Katowice			
170.	Traktory na front	„	110 × 141
171.	Wieś zmienia oblicze	„	60 × 72
172.	Krajobraz	„	40 × 50
MARCZEWSKI PIOTR — Warszawa			
173.	Ulica Radzymińska	ol.	50 × 75
MARCZEWSKI TADEUSZ — Warszawa			
174.	Zasłużona weteranka	ol.	96 × 65
MARCZYŃSKI ADAM — Kraków			
175.	Wakacje	ol.	76 × 116
MIĄCZYŃSKA HALINA — Kraków			
176.	Mickiewicz — Trybun Ludów	ol.	120 × 95
MICHAŁOWSKI STANISŁAW — Sopot			
177.	Scena sądu nad pow- stańcami (Kostka Na- pierski)	ol.	140 × 180
178.	Dzierżyński naradza się z rewolucyjnymi robot- nikami	„	113 × 145
MIERZEJEWSKI JERZY — Warszawa			
179.	Zdobycie Kołobrzegu I	ol.	140 × 93
180.	Zdobycie Kołobrzegu II	„	105 × 145

MIESZKOWSKA ANASTAZJA — Warszawa			
181.	Hanka Sawicka	ol.	120 × 100
182.	Gospodyni wiejska	„	73 × 61
MIJAL JADWIGA — Warszawa			
133.	Portret Pawła Findera— Sekre. arza PPR 1943 r.	„	130 × 105
MIKOS WŁADYSŁAW — Warszawa			
184.	Racjonalizator	ol.	83 × 73
185.	Młocka	„	53 × 70
MILLER WITOLD — Warszawa			
186.	Wieś się zmienia	„	85 × 97
187.	Krajobraz sandomierski	„	54 × 75
MOKWA MARIAN — Sopot			
188.	Wydobycie wraku „Gneisenau“	„	130 × 225
MUCHARSKI JAN — Warszawa			
189.	Odbudowa zabytków	akw.	33 × 47
MUSIAŁOWICZ HENRYK — Warszawa			
190.	Do starych chat zagłąda nowe słońce	ol.	92 × 73
191.	Na polach	„	73 × 60
192.	Budźmy się	„	85 × 63
MUSZANKA-ŁAKOMSKA JANINA — Kraków			
193.	Krajobraz z Podhala	ol.	50 × 70
194.	Stal. n. przekracza grani- cę pod Michałowicami	„	82 × 117
NARTOWSKI TADEUSZ — Szczecin			
195.	Barki na Odrze	akw.	50 × 70
NAWAŁKA JÓZEF — Kraków			
196.	Kieleckie Kamieniołomy	ol.	75 × 87
NOWAK TEODOR — Bydgoszcz			
197.	Spichrze w Grudziądzu	„	53 × 76
NOWICKI BOLESŁAW — Katowice			
198.	Nadanie chłopom ziemi	ol.	162 × 200
NIESIOŁOWSKI TYMON — Toruń			
199.	Manifestacja 1-Majowa w 1399 r.	ol.	60 × 73
OSTACHIEWICZ HENRYK RYSZARD — Szczecin			
200.	Koncert Chopina	ol.	135 × 190
201.	Sprzedaż koni	„	94 × 122
202.	Uciekinierzy z r. 1939	ol.	80 × 120
OSTROWSKA MARIA — Warszawa			
203.	Portret matki	ol.	44 × 33

PACHNIEWSKA HANNA — Warszawa			
204. Turnus letni w T.P.D.	ol.	75 × 100	
PAKUŃSKI JÓZEF — Warszawa			
205. Krajobraz	akw.	22 × 34	
PAĞOWSKA TERESA — Sopot			
203. Cementownia w Miko-			
łajkach	ol.	38 × 55	
207. Przed pochodem 1-Ma-			
jowym	"	80 × 102	
PERENDYK WACŁAW — Kraków			
203. Przed burzą	ol.	60 × 92	
PIEKARSKA-SKOŁOWSKA IRENA — Warszawa			
209. Kwiaty	ol.	73 × 69	
PIETKIEWICZ RAJMUND — Sopot			
210. Komunardzi żegnają			
Dąbrowskiego na placu			
Bastylii	ol.	108 × 140	
PIWOWARSKA MONIKA — Warszawa			
211. Waryński	ol.	100 × 73	
PLUŻAŃSKI STEFAN — Warszawa			
212. Plac Zamkowy 7 lipca	temp.	90 × 111	
PODBERESKA IRENA — Warszawa			
213. Wyścig Pokoju	ol.	105 × 150	
PODOSKI JANUSZ — Warszawa			
214. Portret Prezydenta	ol.	130 × 100	
215. Portret Feliksa Dzier-			
żyńskiego	"	100 × 43	
PODUSZKO ZENOBIUSZ — Łódź			
216. Koniec dnia	ol.	35 × 50	
POMORSKI RAFAŁ — Katowice			
217. Do pracy	ol.	83 × 95	
218. Kopalnia	"	61 × 81	
POTRZEBOWSKI JERZY — Kraków			
219. Marszałek Rokossowski			
na tle Wojska Polskiego	ol.	160 × 200	
POWIERZYNA-ROZALSKA HELENA — Warszawa			
220. Portret Elizy Orzeszko-			
wej	ol.	52 × 47	
POZNAŃSKI STANISŁAW — Warszawa			
221. Warszawa wyzwolona	ol.	134 × 180	
PRONASZKO ZBIGNIEW — Kraków			
222. Portret żony	ol.	120 × 74	
223. Mickiewicz — Trybun			
Ludów	"	144 × 116	

PRZEBINDOWSKI ZDZISŁAW — Kraków			
224. Morze	ol.	66 × 83	
PUDLIK JAN — Kraków			
225. Robotniczo - chłopska			
droga (Krajobraz z No-			
wej Huty)	"	105 × 119	
RADNICKI ZYGMUNT — Kraków			
226. Dzierżyński w kole sa-			
moksztalceniowym w			
gimnazjum wileńskim	ol.	90 × 100	
227. Bursa akademicka w			
Krakowie	"	120 × 175	
RAFAŁOWSKI ALEKSANDER — Warszawa			
223. Prace nad restauracją			
ołtarza Wita Stwosza	ol.	140 × 110	
229. Dzierżyński z Gorkim			
na Capri	"	150 × 115	
RATKA TEODOR — Katowice			
230. Pierwsze pismo pod-			
ziemne	"	138 × 160	
ROGIŃSKI BOLESŁAW — Sopot			
231. Zaciągamy wartę Po-			
koju	ol.	115 × 72	
232. Wisłoujście	"	107 × 204	
ROGIŃSKA WŁADYSŁAWA — Sopot			
233. Port rybacki	ol.	89 × 131	
ROMAN TADEUSZ — Łódź			
234. Wyzwolenie Warszawy			
w 1945 r.	"	100 × 115	
ROSTKOWSKA MARIA — Sopot			
235. Portret traktorzysty Ja-			
na Jarosza — przodow-			
nika pracy P.G.R.	ol.	116 × 89	
ROSZKOWSKA TERESA — Warszawa			
237. Czerwone kwiaty	temp.	69 × 61	
RÓŻAŃSKA-ZUŁAWSKA EUGENIA — Warszawa			
238. Pierwszy słup	ol.	73 × 100	
RUHNKE URSZULA — Sopot			
239. Kopernik	"	72 × 63	
SERAFIN WŁADYSŁAW — Kraków			
240. Budowa mostu Dębnic-			
kiego	pastel	70 × 80	
SIEDLANOWSKI HENRYK — Łódź			
241. Cichy wieczór	ol.	23 × 33	
242. Materiały włókiennicze			
dla wsi	"	73 × 97	

SIEM'ANOWICZ ADAM — Kraków			
243. Czuwanie	ol.	150 × 130	
SIMON-PIETKIEWICZ JADWIGA — Warszawa			
244. Jan Pietrusiński w celi więziennej	ol.	85 × 65	
245. Odrabianie lekcji	"	60 × 70	
SIKORSKI ZDZISŁAW — Łódź			
246. Lekcja początkowego nauczania w P.G.R.	"	70 × 90	
247. Zobowiązania produkcyjnej w P.G.R.	"	125 × 160	
SIWECKI ALOJZY — Kraków			
243. Dunajec	"	120 × 140	
SIWIERSKI WŁODZIMIERZ — Warszawa			
249. W kadłubowni rybackiej	ol.	82 × 124	
SKROBIŃSKI JÓZEF — Łódź			
250. Kościół Piotra i Pawła	akw.	43 × 67	
251. Krajobraz z okolic Olawy	"	43 × 67	
SMORCZEWSKI ROMUALD — Warszawa			
252. Walery Wróblewski wśród chłopów w Sokółce	ol.	85 × 103	
SOCHARSKI STEFAN — Warszawa			
253. Autoportret	ol. i	76 × 73	
SOKOŁOWSKI JAN — Warszawa			
254. Krajobraz	ol.	60 × 73	
255. Kostka Napierski	"	100 × 120	
SRZEDNICKI KONRAD — Kraków			
256. Żeglarska Pieśń Pokoju	ol.	60 × 110	
STAWIŃSKI BOLESŁAW — Bydgoszcz			
257. Hałdy pod Bytomiem	ol.	70 × 42	
STĄŻEWSKI HENRYK — Warszawa			
253. Na scalonych ziemiach	ol.	130 × 93	
STEBNOWSKI JAN — Warszawa			
259. Marks u Lelewela w Brukseli w lutym 1843 r.	ol.	73 × 93	
STĘPIEŃ JAN — Toruń			
260. Dzierżyński wśród ludzi	"	55 × 79	
STRUMIŁŁO ANDZEJ — Łódź			
261. Tej broni nie zwycięży nikt	"	200 × 287	
STRZAŁECKI JANUSZ — Sopot			
262. Kowal w P.G.R. Wysoka Woda	"	43 × 37	
263. Przygotowanie do orki w P.G.R. Kolibki	"	110 × 134	

STUDNICKI JULIUSZ — Sopot			
264. Kopernik — bojownik postępu	"	95 × 120	
SUCHANEK ANTONI — Sopot			
265. Fragment portu w Gdyni	ol.	73 × 112	
266. Zwózka ziemniaków	"	79 × 39	
SZCZEPAŃSKI STANISŁAW — Warszawa			
267. „S. P.“	ol.	60 × 81	
SZWACZ BOGUSŁAW — Warszawa			
263. Dzierżyński w Cytadeli temp. i ol.		110 × 130	
269. Przysięga Prezydenta Bolesława Bieruta	ol.	193 × 130	
270. Portret Feliksa Dzierżyńskiego	"	105 × 85	
SZYMANIUK ANTONI — Sopot			
271. Chleba będzie dużo	"	70 × 305	
ŚLEDZIŃSKI STEFAN — Warszawa			
272. Spotkanie w drodze do pracy	ol.	70 × 90	
273. W świetlicy	"	130 × 150	
ŚLENDZIŃSKI LUDOMIR — Kraków			
274. Chopin	ol.	130 × 126	
275. Pierwszy Kongres Nauki	"	160 × 210	
ŚRAMKIEWICZ KAZIMIERZ — Sopot			
276. Lekcja rysunków w Politechnice Gdańskiej	ol.	100 × 130	
ŚWIDERSKI JAN — Kraków			
277. Krajobraz z okolic Starogo Sącza	"	52 × 71	
ŚWIEŻYŃSKA-SCHINZŁOWA WANDA — Kraków			
278. Roboty ziemne w Sandmierzu	ol.	74 × 59	
TARANCZEWSKI WACŁAW — Kraków			
279. Przed egzaminem	ol.	78 × 90	
TARASIN JAN — Kraków			
280. Krajobraz Olkusza	"	73 × 98	
TEISSEYRE MARIA — Warszawa			
281. Portret przodownicy nauki	"	46 × 61	
TEISSEYRE STANISŁAW — Sopot			
282. W zagrodzie	ol.	71 × 91	
283. Pomoc wojska przy żniwach	"	105 × 171	
TEODOROWICZ JERZY — Toruń			
284. Ładowanie berlinek	ol.	140 × 85	

TERLECKI ALFRED — Kraków		
285. Tatry Polskie — Czeryony Staw pod Kościelcem	ol.	35 × 50
TOMKIEWICZ MIECZYŚLAW — Warszawa		
286. Marian Buczek	ol.	134 × 210
TOMKIEWICZ ZYGMUNT — Warszawa		
287. Odbudowa Starego Miasta	ol.	62 × 82
TOMOROWICZ KAZIMIERZ — Warszawa		
288. Krajobraz w Chmielnie	ol.	46 × 61
TURALSKI LEON — Warszawa		
239. Portret Prezydenta Piecka	"	105 × 74
TYL BRONISŁAW — Warszawa		
290. Zlikwidowanie ugorów	"	53 × 47
UKLEJOWA WANDA — Katowice		
291. Portret młodego muzyka	ol.	102 × 74
URBANOWICZ BOHDAN — Warszawa		
292. Zaorywanie miedzy	ol.	110 × 150
WANIEK EUGENIUSZ — Kraków		
293. Waryński na procesie krakowskim	ol.	100 × 85
WAŃTORSKI MIECZYŚLAW — Kraków		
294. Najazd Mikołaja Komorowskiego na wieś Kciuszowo	ol.	123 × 180
295. Aresztowanie Kasprzaka i Gurcmana	"	90 × 140
296. Ucieczka Dzierżyńskiego z zesłania	"	59 × 76
WDOWICKI WALDEMAR — Warszawa		
297. Joachim Lelewel	ol.	121 × 105
WEISSOWA IRENA (ANFER) — Kraków		
293. Portret geografa W. Natkowskiego	ol.	82 × 60
WEJMAN MIECZYŚLAW — Kraków		
299. Karol Marks	ol.	90 × 73
WERESZCZYŃSKA WANDA — Łódź		
300. Budowa Nowej Huty	ol.	96 × 117
301. Na bocznicach kolejowych Nowej Huty	"	50 × 63
302. Krajobraz podwawelski	"	95 × 112
WIECZOREK EDWARD — Kraków		
303. Widok z Harendy na Giewont	ol.	120 × 140

WIERCIŃSKI MACIEJ — Warszawa		
304. Kopalnia parytów	ol.	24 × 33
305. Stare i nowe	"	51 × 57
WILCZYŃSKA IRENA — Warszawa		
306. Wiejska droga	ol.	60 × 100
WILDEN J. i TOMASZEWSKI M. — Warszawa		
307. Narada powstańców (Kostka Napierski)	ol.	115 × 145
WILIMOWSKA BRONISŁAWA — Warszawa		
308. Jezioro na Mazowszu	ol.	39 × 45
309. Wiosna na Mazowszu	"	35 × 43
WILKANOWICZ WŁODZIMIERZ — Warszawa		
310. Wyładunek węgla	ol.	98 × 135
311. Przygotowanie do młocki	"	98 × 135
WINNICKA WANDA — Warszawa		
312. Portret Lelewela	ol.	72 × 54
313. Przed punktem skupu zboża	"	91 × 73
WINNICKI ALEKSANDER — Warszawa		
314. W szkole przy warsztacie	ol.	73 × 91
WIŚNIEWSKI JAN — Warszawa		
315. Lelewel na emigracji	"	80 × 70
WNUKOWA JÓZEFA — Sopot		
316. Uniwersał Kostki Napierskiego	"	130 × 110
317. P.G.R. Chmielno — powrót z polowu	"	53 × 100
WODYŃSKI JAN — Sopot		
318. Przy fortepianie	"	90 × 70
319. S. P. buduje trasę Gdańsk—Gdynia	"	124 × 203
WOJCIECHOWSKI STEFAN — Toruń		
320. Żniwa pod Chełmnem	ol.	64 × 70
WOJTYNA KRYSZYNA — Warszawa		
321. Portret	ol.	49 × 39
WOLLENBERG PIOTR — Lublin		
322. Zbiór chmielu	ol.	95 × 130
WÓJCIK FRANCISZEK — Kraków		
323. Dziecięce zawody narciarskie	ol.	100 × 115
WÓJCIK STANISŁAW — Sopot		
324. Witajcie P.K.W.N.-ki	ol.	120 × 140
WÓJTOWICZ STANISŁAW — Kraków		
325. Stare i Nowe (krajobraz z Nowej Huty)	ol.	72 × 98

WRÓBLEWSKI ANDRZEJ — Kraków		
326. Złot Młodzieży w Zachodnim Berlinie	ol.	190 × 270
WRÓBLEWSKI LEON — Warszawa		
327. Forsowanie Wisły pod Żeraniem (Styczeń 1945 r.)	ol.	135 × 220
WYROŻEMSKI MARIAN — Katowice		
328. Portret synka	ol.	68 × 60
ZABŁOCKA MARIA — Sopot		
329. Suszenie sieci	„	50 × 61
ZAJĄCZKOWSKI LESŁAW — Kraków		
330. Feliks Dzierżyński przed zesłaniem	ol.	142 × 162
331. Krajobraz ze Starego Sącza	„	90 × 100
ZAKRZEWSKI WŁODZIMIERZ — Warszawa		
332. Bronowanie	ol.	60 × 50
333. Portret żony	„	80 × 60
334. Dzierżyński na zesłaniu	„	67 × 79
ZAMOYSKI JAN — Warszawa		
335. Portret Dzierżyńskiego	„	144 × 103
ZAREMBSKA STEFANIA — Łódź		
336. Dzieci robotników na koloniach letnich	ol.	68 × 53
ZAWADZKI STANISŁAW — Warszawa		
337. Mickiewicz	ol.	105 × 80
ZIOMEK-KOWALEWSKA MARIA — Sopot		
338. Jan Stróżecki na zesłaniu	ol.	80 × 90
ZIOMEK-KOWALEWSKA MARIA i FRYDRYCH WITOLD — Sopot		
339. Dąbrowski na barykadach Komuny Paryskiej	ol.	172 × 220
340. Dzierżyński na czele buntu	„	132 × 210
ŻEROMSKA MONIKA — Warszawa		
341. Jarzyny	ol.	56 × 71
342. Kwiaty	„	73 × 60
ŻÓLTOWSKI STANISŁAW — Warszawa		
343. W świetlicy żołnierskiej w 1944 r. na Podlasiu	ol.	146 × 200
344. Żniwa w P.G.R. nad Prosną	„	120 × 180
345. Drukarnia Czerwonego Sztandaru	„	145 × 200

ZUŁAWSKA HANNA — Sopot		
346. Z walk o przyczółek czerniakowski — śmierć Lucyny Hertz	ol.	81 × 100
ZUŁAWSKI JACEK — Sopot		
347. Poronin w 1914 r.	„	81 × 116
ZYLIŃSKA JANINA — Warszawa		
348. Marian Buczek	ol.	100 × 74

R Z E Ź B A

BAKALARCZYK JAN — Poznań			
349.	Marshall	brąz	wys. 25
FAJNGOLD JÓZEF — Łódź			
350.	Generalissimus Stalin	metal.	32 × 21
351.	A. Lincoln	"	21 × 13
352.	Marszałek Rokossowski	"	29 × 21
353.	Włodzimierz Iljicz Lenin	"	32 × 21
354.	Fryderyk Chopin	"	25 × 18
355.	Tadeusz Kościuszko	"	25 × 25
356.	Joachim Lelewel	"	28 × 20
357.	Stanisław Moniuszko	"	30 × 21
GODZISZEWSKI TADEUSZ — Toruń			
353.	Próba S.P.O.	gips	wys. 107
359.	Marian Buczek	"	" 61
GOLDBERG CHAIM — Warszawa			
360.	Lenin	metal.	90 × 64
361.	Stalin	"	90 × 64
GOSŁAWSKI JÓZEF — Poznań			
362.	Prezydent Bierut	brąz	śr. 20
GRABSKA ANNA — Warszawa			
363.	Głowa studentki	gips	wys. 45
HABDAS FRANCISZEK — Warszawa			
364.	Matka	gips	wys. 50
HORNO-POPLAWSKI STANISŁAW — Gdańsk			
365.	Ślusarz na stoczni gdańskiej	gips	" 71
366.	Ksiądz Piotr Ściegienny	"	" 192
367.	Młody Góral	granit	" 49
JESION ALFRED — Warszawa			
363.	Stalin	drzewo	wys. 95
JĘDRASIAK HENRYK — Warszawa			
369.	Sarnia rodzina	gips pat.	" 112
KACZOR ZYGMUNT — Warszawa			
370.	Racjonalizator i przodownik Nojman	Siergiej gips	wys. 100
KARNY ALFONS — Warszawa			
371.	Aleksander Gierymski	gips	" 105
372.	Władkowe i moje wabraz	"	" 80
373.	Autoporjret	brąz	" 78
KUNICKA IRENA — Kraków			
374.	Praczi	wapień	" 10
LECH KONSTANTY — Warszawa			
375.	Nauka zaczyna się od słowa „Pokój“ (Chiny Ludowe)	gips	" 57
376.	W obronie siostr koreańskich (Chiny Ludowe)	"	" 90
LEWIŃSKI SŁAWOMIR — Szczecin			
377.	Komunard	gips	" 75
LOEFFLER - ZBROŻYNA BARBARA — Warszawa			
378.	Popiersie Broniewskiego	gips	" 95
MARCINÓW STANISŁAW — Katowice			
379.	Uczennica	gips	" 170
MASIAK FRANCISZEK — Warszawa			
330.	Głowa praczi	brąz	" 55
381.	Stary stolarz	drzewo	" 120
MICHAŁOWSKI BORYS — Wrocław			
382.	Feliks Dzierżyński	gips pat.	" 180
MURLEWSKI JÓZEF — Poznań			
383.	Przy budowie	gips	" 117
NITSCHOWA LUDWIKA — Warszawa			
384.	W walce o wolność	gips	" 170
NOWICKI EDWARD — Łódź			
385.	Architekt Wawrzyniec Stoka-Gucewicz	"	" 70
PIETKIEWICZ KAZIMIERZ — Warszawa			
336.	Harcerka	gips	" 66
PIETROWIEC ANNA — Gdańsk			
337.	Maria Konopnicka	gips	" 137
POPLAWSKI STANISŁAW — Kraków			
388.	Chcemy pokoju	gips	wys. 165
PROCKI ADAM — Warszawa			
389.	Studium głowy Chopina	gips	wys. 60
PUGET JACEK — Kraków			
390.	Stefan Jaracz	"	" 100
PUGET ZOFIA — Kraków			
391.	Nie chce wojny!	"	" 110

REICHERT-TOTH JANINA — Kraków				
392. Dwa pokolenia	gips	wys.	100	
ROMAN ADAM — Warszawa				
393. Chopin	marmur	„	65	
RZECKI STANISŁAW — Kraków				
394. Józef Urbanik przodownik pracy — racjonalizator	gips	„	110	
395. Walery Wróblewski	„	„	115	
SIEMASZKO ADAM — Warszawa				
396. Nota	drzewo	„	14	
SIKORA STANISŁAW — Warszawa				
397. Stefan Jaracz	brąz	„	40	
SMOLANA ADAM — Sopot				
398. Młody Feliks Dzierżyński	gips	„	170	
STACHURSKA HELENA — Warszawa				
399. Stefan Żeromski	gips	wys.	55	
STRYNKIEWICZ BARBARA — Warszawa				
400. Portret artysty rzeźbiarza Strynkiewicza	gips	„	42	
STRYNKIEWICZ FRANCISZEK — Warszawa				
401. Prezydent Bolesław Bierut	gips	„	100	
SZAPOCZNIKOW ALINA — Warszawa				
402. Portret chłopczyka	gips	wys.	34	
403. Głowa	„	„	43	
404. Nadzieja matki	kamień	„	150	
ŚLEDZIŃSKA WANDA — Kraków				
405. Maria Wicher po kursie	gips	„	105	
ŚLUSARCZYK JAN — Warszawa				
406. Studium	gips pat.	„	63	
TCHOREK KAROL — Warszawa				
407. Kostka Napierski	gips	„	93	
TOTH FRYDERYK — Kraków				
408. Portret prof. P.	brąz	„	53	
WEROCSY LESZEK — Gdańsk				
409. Portret nauczyciela wiejskiego J. H.	gips	„	58	
410. Demokratyczna młodzież niemiecka protestuje — Ewa Maria Brühn uczestniczka wyprawy młodzieżowej na Helgoland	„	„	180	

WIĘCEK MAGDALENA — Warszawa				
i DUSZENKO FRANCISZEK — Sopot				
411. Majakowski	gips	wys.	270	
WNUK MARIAN — Kraków				
412. Lenin	„	„	200	
WOJTOWICZ BAZYLI — Poznań				
413. Szkic do postaci Dzierżyńskiego	gips	„	70	
WOŻNA ZOFIA — Warszawa				
414. „Jasia“ — Małgorzata Fornalska	„	„	55	
WOŹNIAK CZESŁAW — Poznań				
415. Przedszkolanka	„	„	195	
WYSOCKI JAN — Katowice				
416. Fryderyk Chopin	brąz plakieta	śr.	24	
ZIELIŃSKI KAZIMIERZ — Warszawa				
417. Feliks Dzierżyński	gips	wys.	145	
ŻOK JAN — Poznań				
418. Portret Walerego Wróblewskiego	gips pat	„	70	

G R A F I K A

BEREZOWSKA MAJA — Warszawa			
419.	Pokój	akw.	27 × 25
420.	Kobieta wczoraj i dziś	„	30 × 44
BERMAN MIECZYSLAW — Warszawa			
421.	W trumanowskiej wylegarni	fotomontaż	25 × 63
422.	Uzbrojeni w naukę	„	34 × 24
423.	Gangster	„	30 × 41
BISZORSKI EDWARD — Katowice			
424.	Budowa zapory na Wiśle	drzew.	20 × 30
BOGUSZ MARIAN — Warszawa			
Cykl: „Proletariat“:			
425.	Kamieniarze	ol.	20 × 40
426.	Ojciec Marks	„	21 × 35
427.	Niech żyje Komuna	„	25 × 34
BOROWCZYK WALERIAN — Kraków			
428.	Błogosławieństwo	lit.	29 × 22
429.	Amerykańskie dary	„	46 × 31
430.	Fałszywy ksiądz	„	28 × 18
431.	Formaliści	„	28 × 21
432.	Kułak: „Nie mam ani ziarenka“	„	29 × 23
BRANDT BOGUSŁAW — Warszawa			
433.	Warszawa	miedz	8 × 20
BRANDT STEFANIA — Warszawa			
Z Cyklu: „W Polsce Ludowej nie ma ludzi niepotrzebnych“			
434.	Racjonalizator	lit.	41 × 31
BRODZIAK STANISŁAW — Lublin			
435.	Feliks Dzierżyński w Cytadeli	rys.	86 × 59
BRZĘCZKOWSKI STANISŁAW — Bydgoszcz			
436.	Mickiewicz na Krymie	drzew.	17 × 18
BRZOZOWSKI STEFAN — Kraków			
437.	Mania wielkości	akw.	50 × 35
438.	Jeden diabeł	„	50 × 35

BUNSCH FRANCISZEK — Kraków			
439.	Plebiscyt pokoju	drzew.	15 × 12
440.	Brzeg Wełtawy	akwaf.	12 × 16
441.	Stara Praga	drzew.	12 × 15
BUNSCH-GRUCHALSKA KRYSZYNA — Kraków			
442.	Stromówka — park w Pradze	akwaf.	23 × 30
443.	Łódki na brzegu Wełtawy	„	16 × 22
BURKIEWICZ FRANCISZEK — Poznań			
444.	Warta w Niwce	drzew.	10 × 12
445.	Warta w Owińskach	„	8 × 11
446.	Jeziro w Promieniku	„	13 × 14
447.	Skoki I	„	6 × 11
448.	Skoki II	„	6 × 11
CHROSTOWSKA HALINA — Warszawa			
Cykl: „W walce“			
449.	Żądamy chleba	akwaf.	20 × 16
450.	W imię sprawiedliwości	„	20 × 16
451.	Władze proletariatu	„	20 × 16
452.	Padają ofiary rewolucji	„	20 × 16
453.	Odpowiedź cara	„	20 × 16
454.	Demonstracja	„	20 × 16
455.	Wspólne hasła	„	20 × 16
456.	Ruszają przedmieścia	„	20 × 16
457.	Fabryki robotnikom	„	20 × 16
458.	Jest taka partia	„	20 × 16
DAMSKI STEFAN — Warszawa			
Cykl drzeworytów do książki „Warszawa — Wybór wierszy o Planie Sześćioletnim“			
459.	Ilustracja do wiersza Mieczysława Jastruna p. t. „Warszawa“	drzew.	10 × 7
460.	Ilustracja do wiersza Mieczysława Jastruna p. t. „Warszawa“	„	5 × 9
461.	Ilustracja do wiersza Jana Huszczy p. t. „Strofy na codzień“	„	6 × 7
DAMSKI STEFAN — Warszawa			
462.	Ilustracja do wiersza Arnolda Stuckiego p. t. „W mojej dzielnicy“	drzew.	5 × 9
463.	Ilustracja do wiersza Adama Ważyka p. t. „Lud wejdzie do śródmieścia“	„	5 × 8
464.	Ilustracja do wiersza Artura Międzyrzeckiego p. t. „M. D. M.“	„	6 × 7

DAWSKI STANISŁAW — Wrocław

Cykl: „Bojownicy o wolność proletariatu“

465. Waryński Ludwik członek „Proletariatu“ drzew. 19 × 14
466. Kunicki Stanisław członek „Proletariatu“ „ 16 × 13

DRETLEK-FLIN STEFANIA — Kraków

467. Wyzwolenie Krakowa drzew. 20 × 30

FERSTER KAROL — Warszawa

468. Krokodyl łyż rys. węgl. 44 × 46
469. Mój koń zna drogę „ „ 41 × 50
470. O. N. Z. w koncepcji amerykańskiej „ „ 49 × 43

FIJAŁKOWSKA ZOFIA — Warszawa

471. Henryk Kamiński drzew. 6 × 9
472. Teodor Tomasz Jez „ 8 × 7
473. Piotr Ściegienny „ 8 × 7

FILISIAK JERZY — Warszawa

474. Anglik akw. 35 × 50

GABRYEL-RÓŻYCKA MARIA — Katowice

475. Z dalekiej Kamionki do szkoły drzew. 20 × 27
476. Zamek w Szymbarku — przyszyły ośrodek malarzski „ 20 × 27

GŁOWACKI EDWARD — Warszawa

Cykl: Ludzie Kongresu

477. Prof. Joliot-Curie (Francja) rys. kred. 39 × 23
478. Gen. H Jara (Meksyk) „ „ 39 × 23
479. Prof. B. Grekow (Z.S.R.R.) „ „ 39 × 23

GRUNWALD HENRYK — Warszawa

Cykl: Postacie do książki „Martwe dusze“ Gogola

480. Kapitan tańczy tusz 47 × 37
481. Sędzia pokoju — przyjęcie u Policmajstra „ 50 × 35
482. Gubernator „ 54 × 37
483. Sobakiewicz „ 51 × 37

HABRIK-WIŚNIEWSKA JADWIGA — Warszawa

484. Muzeum w Nieborowie akwat. 12 × 16

HENISZ KRZYSZTOF — Warszawa

485. Pożegnanie Judyma z rodziną — do książki „Ludzie bezdomni“ Żeromskiego tusz 28 × 38

JANECKA LEONIA — Warszawa

486. Śmierć Jarosława Dąbrowskiego rys. węgl. 45 × 65

JANISZEWSKI WŁADYSŁAW — Warszawa

487. Zwierzęta do książki p.t. „Teatr Leśny“ I drzew. 10 × 14
488. Zwierzęta do książki p.t. „Teatr Leśny“ II „ 19 × 14

JANKOWSKI i GRATKOWSKI — (IBIS) — Warszawa

489. Bez podpisu akw. 40 × 32

JANTAR (ERNEST PETRAJTIS) — Warszawa

490. Statua wolności temp. 45 × 31

JURGIELEWICZ MIECZYŚLAW — Warszawa

491. Mickiewicz w Kownie 1819 r. gwasz. 27 × 24

JURKIEWICZ ANDRZEJ — Kraków

492. Wnętrze chaty chłopskiej mezzot. 21 × 30
493. Zaczynamy nowy dom rys. 55 × 43
494. Kobiety uczą się budować „ 43 × 55

KIBALENKO ROMAN — Warszawa

495. Wczoraj - „übermensch“ tusz 41 × 31
496. Dzisiaj - „superman“ „ 41 × 31
Cykl: Wzniosłe cele prezydenta Trumana
497. Głodnego nakarmić „ 22 × 24
498. Spragnionego napoić „ 22 × 24
499. Obdarzyć ludzkość zachodnią kulturą „ 22 × 24
500. I uściskać cały świat tusz 22 × 24

KIEŁBIŃSKI WACŁAW — Kraków

501. Marks i Engels pastel 58 × 68

KIRILENKO JAROSŁAW — Warszawa

502. Feliks Dzierżyński suchoryt 14 × 11
503. W puszczy (jelenie) „ 10 × 10
504. Odpoczynek „ 9 × 11

KIULIN ZBIGNIEW — Warszawa

505. Stany Zjednoczone tusz 27 × 39

KLIMASZEWSKA GIZELA — Warszawa			
506.	Odbudowa domu Fukiera	rys. kr.	39 × 38
507.	Rynek Staromiejski w 1951 r.	" "	33 × 45
KŁOSSOWSKI KAROL — Kraków			
508.	Głowa	rys. wegl.	60 × 47
KOBER JAN — Warszawa			
509.	Korea	rys. ol.	43 × 36
KOBYLIŃSKI SZYMON — Warszawa			
510.	Tunel linii średnicowej	tusz	23 × 17
511.	Rok 1945	"	23 × 17
512.	Kułak	temp.	35 × 25
KONDEK WACŁAW — Łódź			
513.	Z cyklu: Praca	rys. law.	32 × 23
KOSMÓLSKI LEON — Kraków			
514.	Wieś Polska	drzew.	22 × 10
515.	Ulica	"	22 × 19
KOŚCIELNIAK MIECZYŚLAW — Warszawa			
516.	Odbudowa Warszawy	akwaf.	47 × 35
KRASNODEBSKA-GARDOWSKA BOGNA — Kraków			
517.	Demonstracja w Zagłębiu Dąbrowskim w 1905 roku	drzew.	15 × 20
518.	Strajk powszechny w Zagłębiu Dąbrowskim w 1905 roku.	drzew.	15 × 20
519.	Śmierć Jarosława Dąbrowskiego	"	15 × 22
KRAŻOWSKA-KNOTHOWA HELENA — Kraków			
520.	Szczepienia ochronne (z cyklu: Opieka nad matką i dzieckiem)	drzew.	15 × 20
KRYCH HENRYK — Warszawa			
Cykl: Budowa Osiedli robotniczych			
521.	Budowa M. D. M.	tusz	35 × 44
522.	Odbudowa Rynku Starego Miasta	"	38 × 56
KRZEMIŃSKA JANINA — Warszawa			
523.	Brygada Z. M. P. odbudowuje Warszawę	rys. kr.	17 × 24
KULIKOWSKI JAN — Bydgoszcz			
524.	Stara Odlewnia I.	rys. wegl.	64 × 84
525.	Stara Odlewnia II.	" "	49 × 68

KULISIEWICZ TADEUSZ — Warszawa			
Cykl: Bojownicy o wolność i demokrację			
526.	Lenin	rys. ol.	30 × 20
527.	Feliks Dzierżyński	tusz	27 × 27
528.	Karol Świerczewski	rys. ol.	26 × 19
529.	Julian Marchlewski	tusz	26 × 19
Cykl: Rysunki z podróży po Czechosłowacji			
530.	Kutnahora	"	22 × 29
531.	Kobiety z Polomki	"	22 × 29
532.	Bratysława	"	17 × 24
533.	Ferdis Kostka, artysta ludowy (ceramik)	"	28 × 22
534.	Praga	"	21 × 28
535.	Chłop słowacki	"	24 × 18
536.	Wieś słowacka	"	23 × 28
KURAN-BOGUĆKA IRENA — Warszawa			
537.	Manifestacja Pokojowa na Trasie W. Z.	akwaf.	23 × 17
538.	Trasa W. Z.	"	12 × 15
Cykl: Ludzie morza w walce o wykonanie Planu 6-letniego			
539.	Rybacy	"	25 × 29
540.	Trymerzy	"	25 × 30
541.	Zeglarze	"	25 × 30
KWIATKOWSKA HELENA — Warszawa			
542—545.	Cykl: Wieś pomorska	tusz	
LAM WŁADYSŁAW — Sopot			
546.	Gen. Czu-Tech	drzew. barw.	22 × 19
LATAŁŁO KATARZYNA — Warszawa			
547.	Manifestacja bezrobotnych w 1885 r.	akwat.	26 × 30
548.	Strajk w zakładach Lilpopa	"	24 × 30
549.	Odezwa	"	16 × 20
LINKE BRONISŁAW — Warszawa			
550.	Podżegacze wojenni	tusz	83 × 65
551.	Kapitalizm	"	32 × 24
552.	Emigrancka dola	"	32 × 24
LIPIŃSKI ERYK — Warszawa			
553.	Wygodny pomost	akw.	21 × 29
554.	Go home!	"	45 × 34
555.	Celne strzały	"	34 × 23
556.	Zmiana warty	"	37 × 27
557.	Samobójstwo	"	43 × 42
558.	Ja wam pokażę	"	36 × 27
559.	W Trizonii — Ja pana lepiej obsłużę...	"	33 × 39

ŁADA BARBARA — Warszawa			
560.	M. D. M. — Nowe bloki (z cyklu Odbudowa)	akwaf.	20 × 24
ŁUCKIEWICZ STANISŁAW — Warszawa			
561.	Dawny wygląd Placu Zamkowego	drzew.	10 × 14
MACIAG LUDWIK — Warszawa			
562.	Napierski, Łętowski, Radocki	akwaf.	23 × 20
MAJEWSKI MIECZYŚLAW — Warszawa			
563.	Chłop pańszczyźniany	akwaf.	20 × 34
MAKAREWICZ MACIEJ — Kraków			
564.	Straż pożarna I	rys. ołów.	23 × 23
565.	Straż pożarna II	" "	23 × 23
566.	Straż pożarna III	" "	23 × 23
MŁODZIANOWSKI ADAM — Kraków			
567.	Plan przekroczony	drzew.	21 × 28
NAREBSKA-DĘBSKA BARBARA — Toruń			
568.	Pracownia garncarska	akwaf.	20 × 28
569.	Nowy most	"	20 × 27
NOWICKI BRONISŁAW — Bydgoszcz			
570.	Moje miasto	drzew.	17 × 27
PŁOSZAY LEON — Bydgoszcz			
571.	Paryż	drzew.	18 × 21
572.	Bydgoszcz — spichrze	"	20 × 27
POLAŃSKI HIPOLIT — Poznań			
573.	Krajobraz Ziemi Lubu- skiej I	rys. oł.	16 × 22
574.	Krajobraz Ziemi Lubu- skiej II	" "	15 × 22
575.	Krajobraz Mazowsza	" "	15 × 24
576.	Nad Odrą	" "	16 × 23
POŁTAWSKI ADAM — Kraków			
577.	Exlibris Dr S. Sokoła	drzew.	7 × 6
578.	Nowa Huta — Białe Do- my	"	15 × 24
PUCHAŁSKI MARIAN — Warszawa			
579.	Warszawa Socjalistycz- na — Trasa W-Z	drzew.	7 × 10
580.	Warszawa Socjalistycz- na — Pomnik Dzierżyń- skiego	"	13 × 6
581.	Plac Zamkowy — War- szawa	"	10 × 8
582.	Łazienki — Warszawa	"	10 × 7

RADWAN WACŁAW — Warszawa			
Cykl Sandomierski			
533.	Widok na kościół św. Jakuba	drzew.	10 × 15
534.	Fragment miasta	"	13 × 17
535.	Widok na Wisłę	"	10 × 14
536.	Wąwóz królowej Jad- wigi	"	16 × 18
ROLICZ STANISŁAW — Gdańsk			
537.	Odgruzowanie ulicy Piwnej	akwaf.	25 × 37
RUDOWSKA MAGDALENA — Warszawa			
538.	Na trasie W-Z	tusz.	8 × 17
RZĘPA STANISŁAW — Kraków			
539.	Głowa górala	mezzot.	20 × 15
SIMON-PIETKIEWICZ JADWIGA — Warszawa			
590.	Walery Wróblewski	lit.	40 × 60
SKALIŃSKA FELICJA — Warszawa			
591.	Asfaltowanie ulicy	miękki werniks	20 × 25
SKORACKI JÓZEF — Poznań			
592.	Ratusz i odgruzowanie	akwaf.	23 × 19
593.	Studowa Domu Towaro- wego	"	26 × 29
594.	Nowy most na Warcie	"	16 × 26
SOŁTAN ALEKSANDER — Warszawa			
595.	Z cyklu: Bojownicy o Wolność i Demokrację	tech. miesz.	35 × 27
SOPOČKO KONSTANTY — Warszawa			
596.	Marszałek	drzew.	13 × 10
597.	Strajk w Warszawie	rys. węgl. i tusz	28 × 57
598.	Szkice do rewizji	" " "	19 × 7
			1 17 × 5
SRZEDNICKI KONRAD — Kraków			
599.	Druga ucieczka Dzier- żyńskiego z nad Leny	lit.	50 × 38
STELLER PAWEŁ — Katowice			
600.	La Passionaria	drzew.	36 × 28
SZWAJCER JERZY — Warszawa			
601.	Prof. Dembowski	"	19 × 13
602.	Prof. Tarle	"	16 × 18
603.	Prof. Joliot	"	29 × 14

ŚLIWIŃSKA EWA — Warszawa

Cykl: Warszawa w latach
1939—1951

604. Wjazd do stolicy, ul.
Górczewska, 1939 r. tusz 24 × 35
605. Giąący stary świat „ 24 × 35
606. Nowe perspektywy „ 35 × 24
MDM, 1951 r.
607. Na budowie MDM —
Nowa Marszałkowska, „ 24 × 35
1951 r.

ŚWIDZIŃSKI JAN — Warszawa

603. Plac Zamkowy w 1945 r. sepia 18 × 26

TOM JÓZEF — Warszawa

Cykl: Plan 6-letni

609. Motyw z kopalni węgla tusz. akw. 20 × 32
610. Budowa mostu kolejowo-
wego w W-wie „ „ 24 × 33
611. Rynek w Bolkowie „ „ 24 × 33

WALKER JADWIGA — Warszawa

612. Kłoda Stanisław naj-
młodszy blacharz S.P. tusz. 50 × 35
613. Przędowniczka Łątka
Julia sprzątaczką bu-
dowlana „ 50 × 35
614. Przędownik Tokarczyk
Józef ślusarz-mechanik „ 50 × 35

WASIŁEWSKA KRYSZYNA — Warszawa

Cykl: Wyścig Pokoju

615. Na granicy Polsko-Cze- akwaf. 16 × 21
chosłowackiej
616. Na trasie do Warszawy „ 16 × 21

WAŚKOWSKI WACŁAW — Warszawa

- 617—620. Cykl: Pamiętnik
więźnia drzew.
621—329. Cykl: Ilustracji do
„Córka kapitana“
— A. Puszkina
630—632. Przerzyniki „

WATORSKI MIECZYSLAW — Kraków

633. Śmierć Dembowskiego akwaf. 25 × 40
634. Ucieczka Dzierżyńskiego
przez rzekę Kamę rys. ol. 19 × 27
635. Spotkanie Dzierżyńskie-
go z Leninem i Stalinem „ „ 25 × 37

WITWICKI ZDZISŁAW — Warszawa

636. Manifestacja 1-Majowa lit. 26 × 34
w 1905 r.
637. Krajobraz z Bolkowa „ 39 × 22

WITZ IGNACY — Warszawa

Cykl: I Armia

638. Warszawskie szose tech. miesz. 44 × 34
639. Witaj wczorajszy tuła-
czu „ „ 44 × 34
640. Kronikarz dywizji „ „ 44 × 34

WRÓBLEWSKA KRYSZYNA — Kraków

Cykl: W walce o zdrowie

641. Bakteriolog drzew. 23 × 18
642. Chirurg „ 23 × 18

WRÓBLEWSKI ANDRZEJ — Kraków

643. Wieczór w hucie lit. 55 × 40

ZALEWSKA-ZDUN WANDA — Warszawa

Cykl: Komuna Paryska

644. Obrona dział na Mont-
martre lit. 30 × 35
645. Pożar ratusza „ 30 × 35
646. Ostatnia barykada „ 30 × 35

ZARUBA JERZY — Warszawa

647. Generał odszedł — żoł-
nierze zostali akw. 78 × 45
648. Nocne zmyry Trumana „ 68 × 47

ZEYDLER-ZBOROWSKI KRZYSZTOF — Warszawa

649. Ośrodek maszynowy rys. ol. 70 × 84

ZIELENIEC BOHDAN — Warszawa

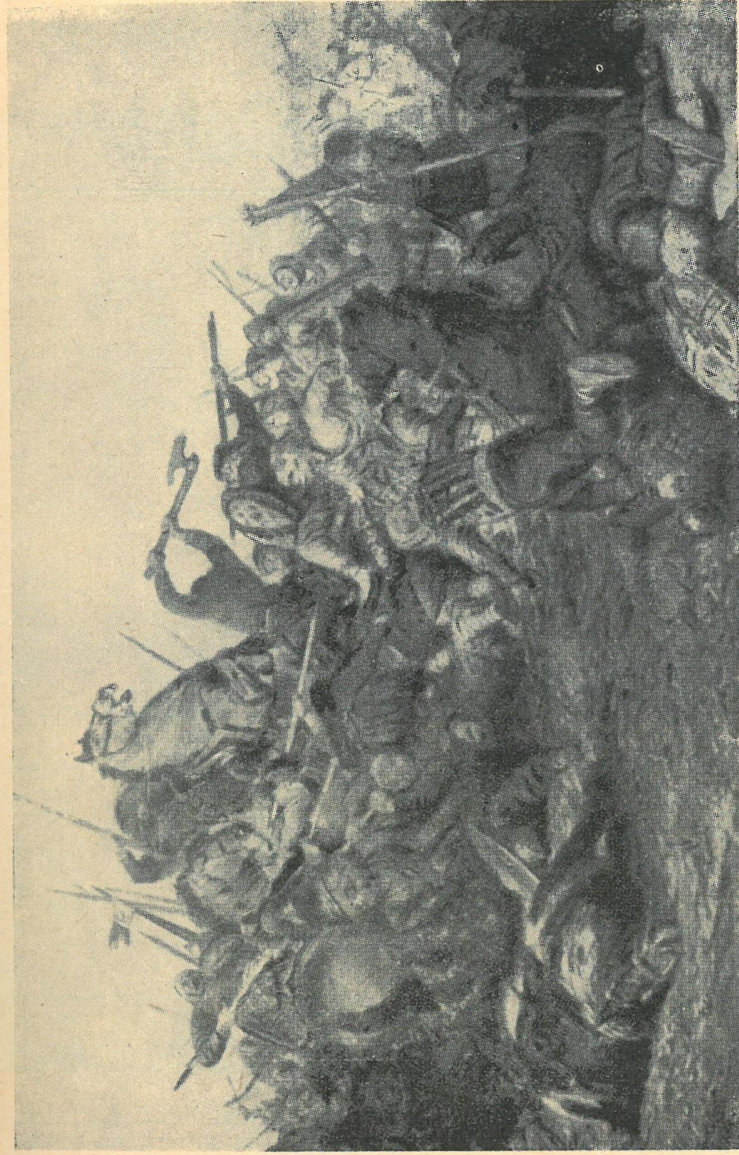
650. Wieś — krajobraz akw. 23 × 21
651. Młockarnia „ 16 × 13

ZUKOWSKI STANISŁAW — Gdańsk

652. Z cyklu: Wielki Paź-
dzernik drzew. barwny 21 × 38



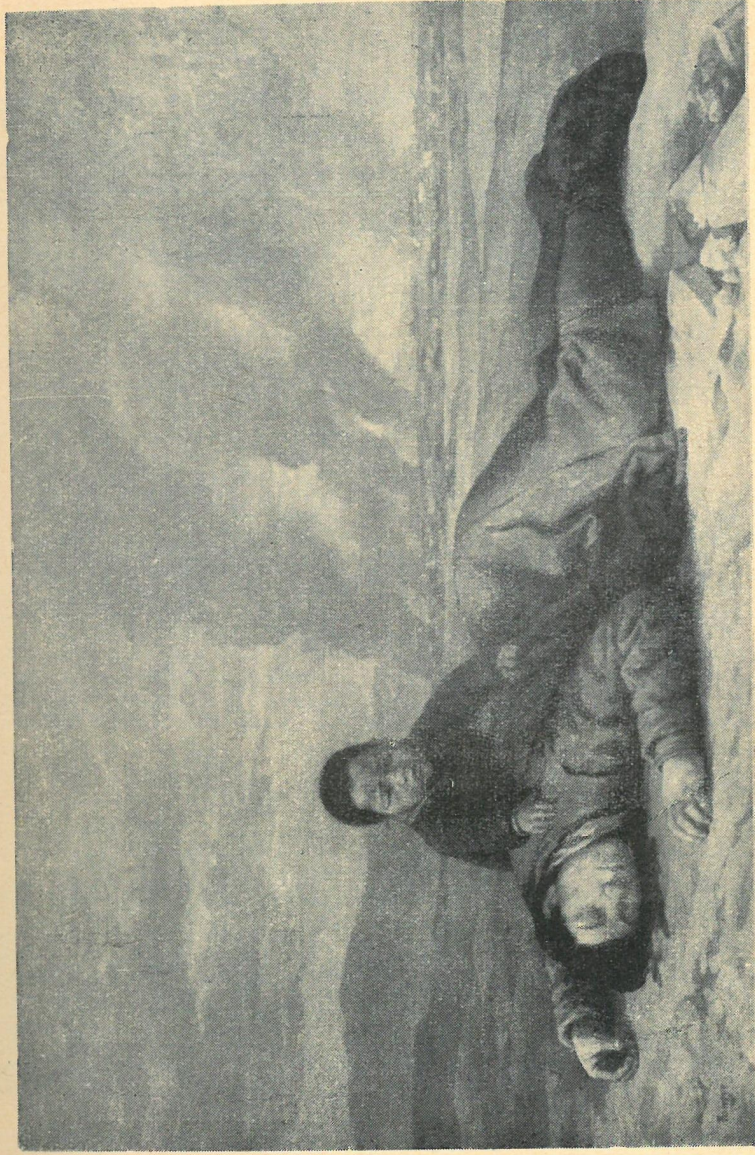
1. PODOSKI JANUSZ — Portret Prezydenta



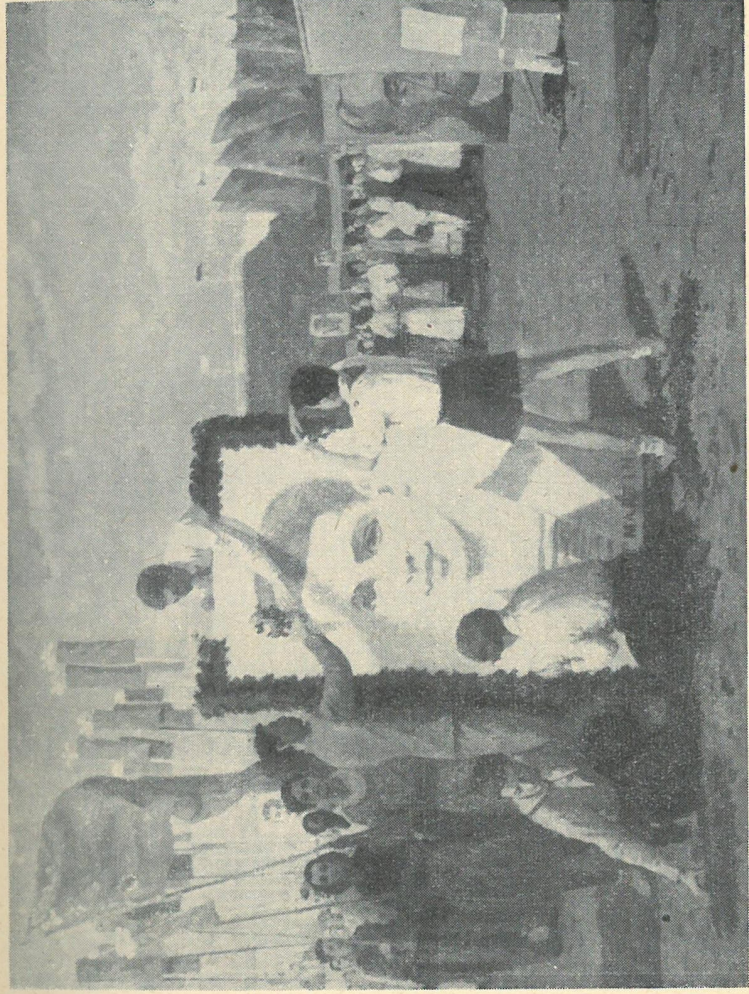
2. BYLINA MICHAL — Psie Pole



3. EIBISCH EUGENIUSZ — Łagowskie dziewczęta



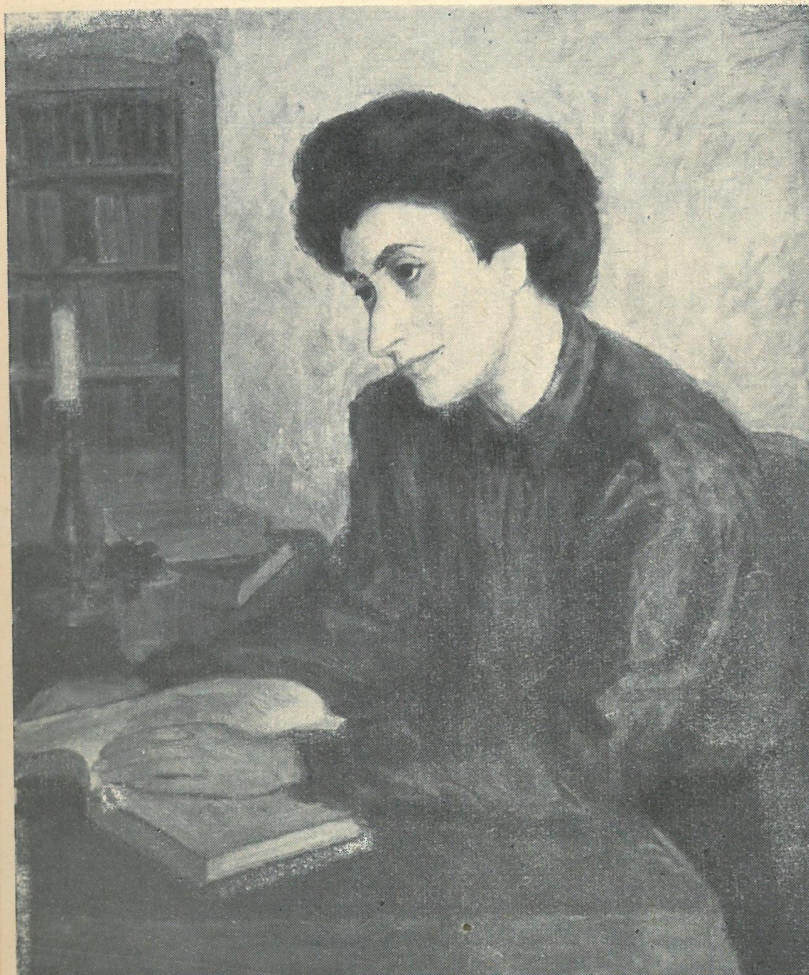
4. FANGOR WOJCIECH — Matka Koreanka



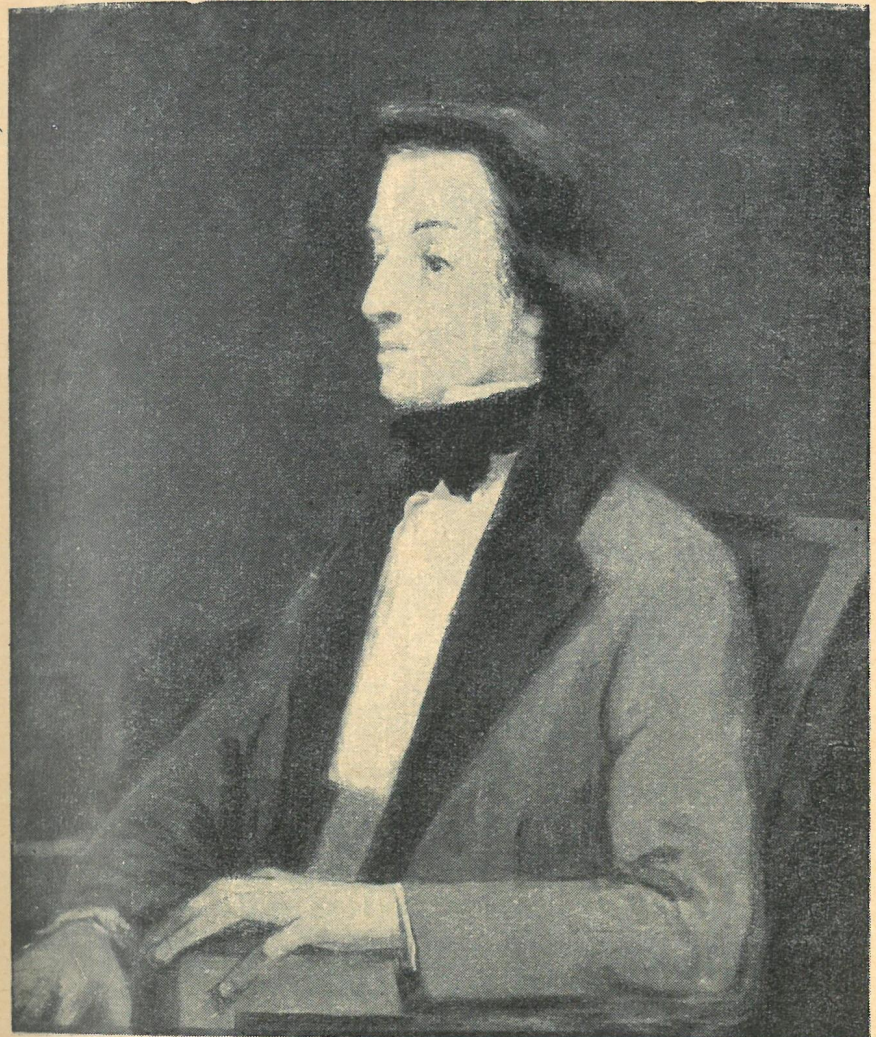
5. KOBZDEJ ALEKSANDER — Przed pochodem — Berlin 1951



6. KRAUPE JANINA — Oczekiwanie macierzyństwa



7. LIPIŃSKA ZOFIA
Róża Luksemburg w roku 1905 przed powrotem do kraju



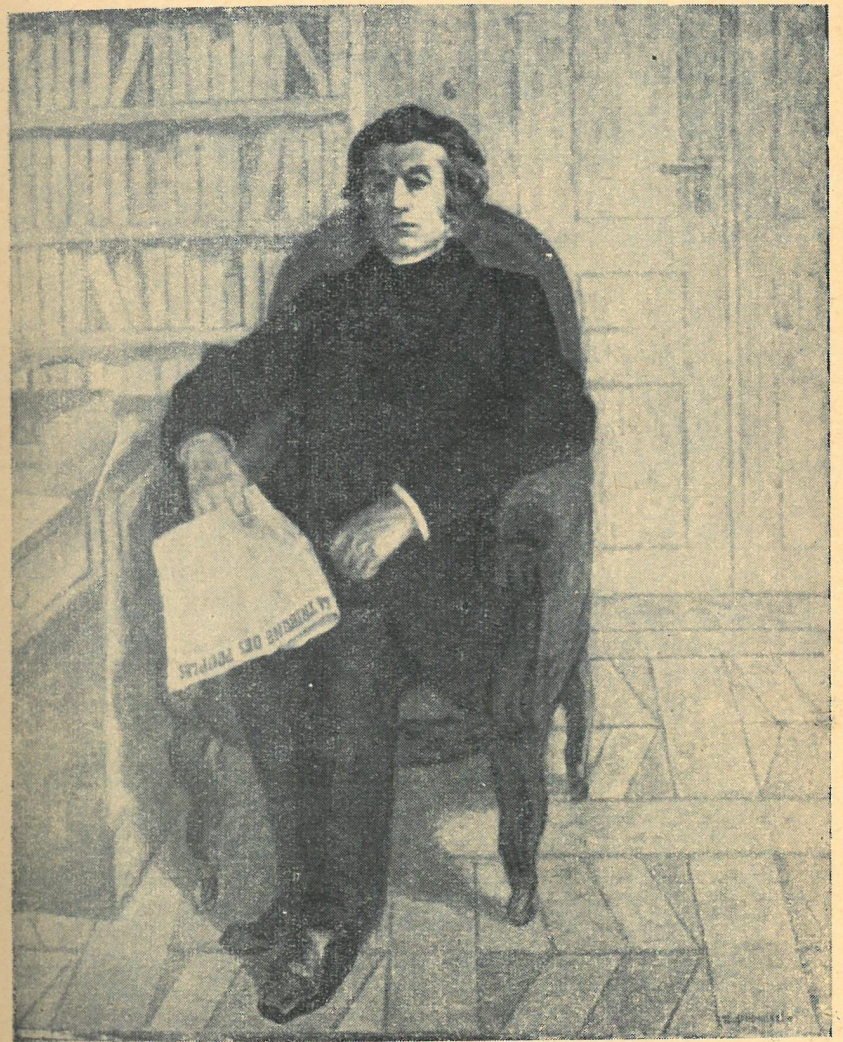
8. ŁADA-STUDNICKA KRYSTYNA — Chopin



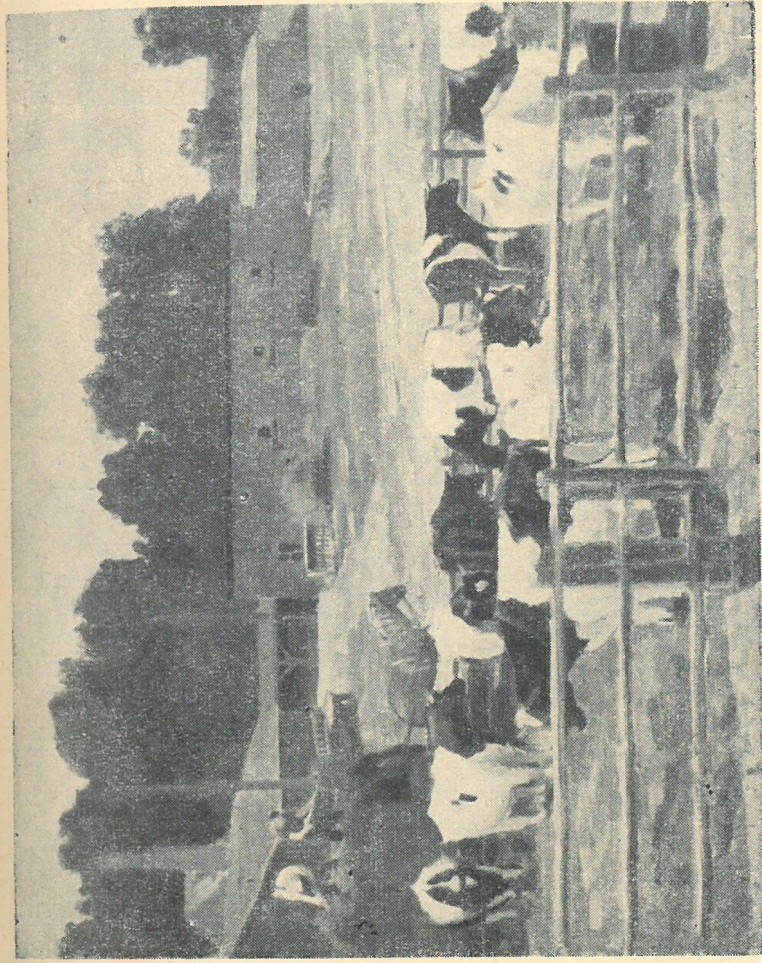
9. ŁAKOMSKI TADEUSZ — Przeciw wojnie



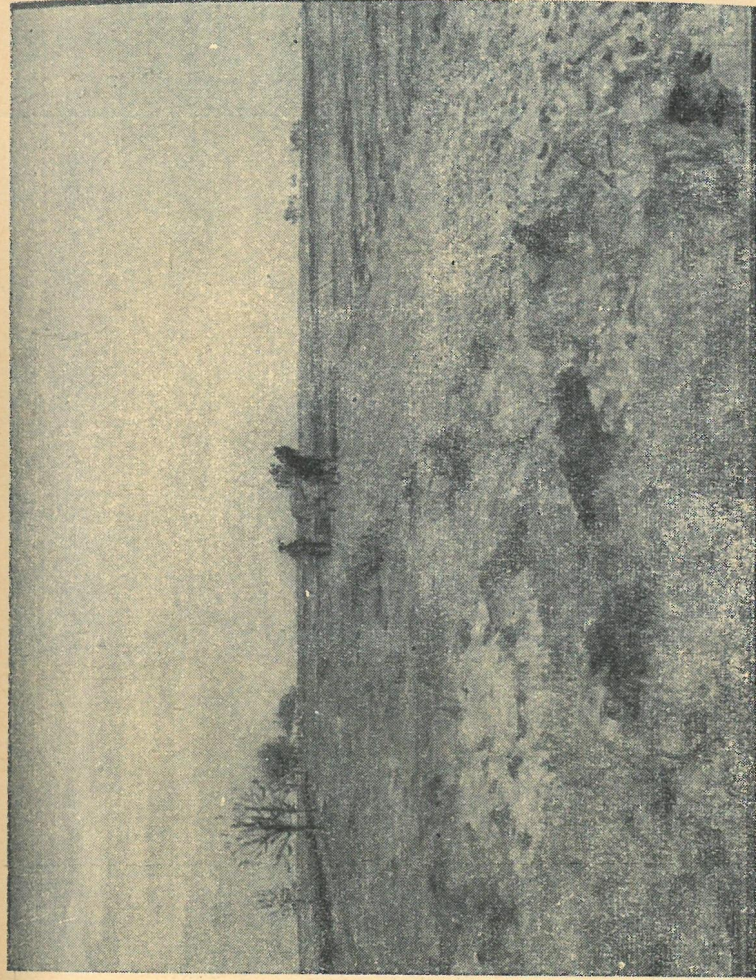
10. ŁUBNIEWICZ ALBIN — Pobieranie próby stali w Hucie Częstochowa



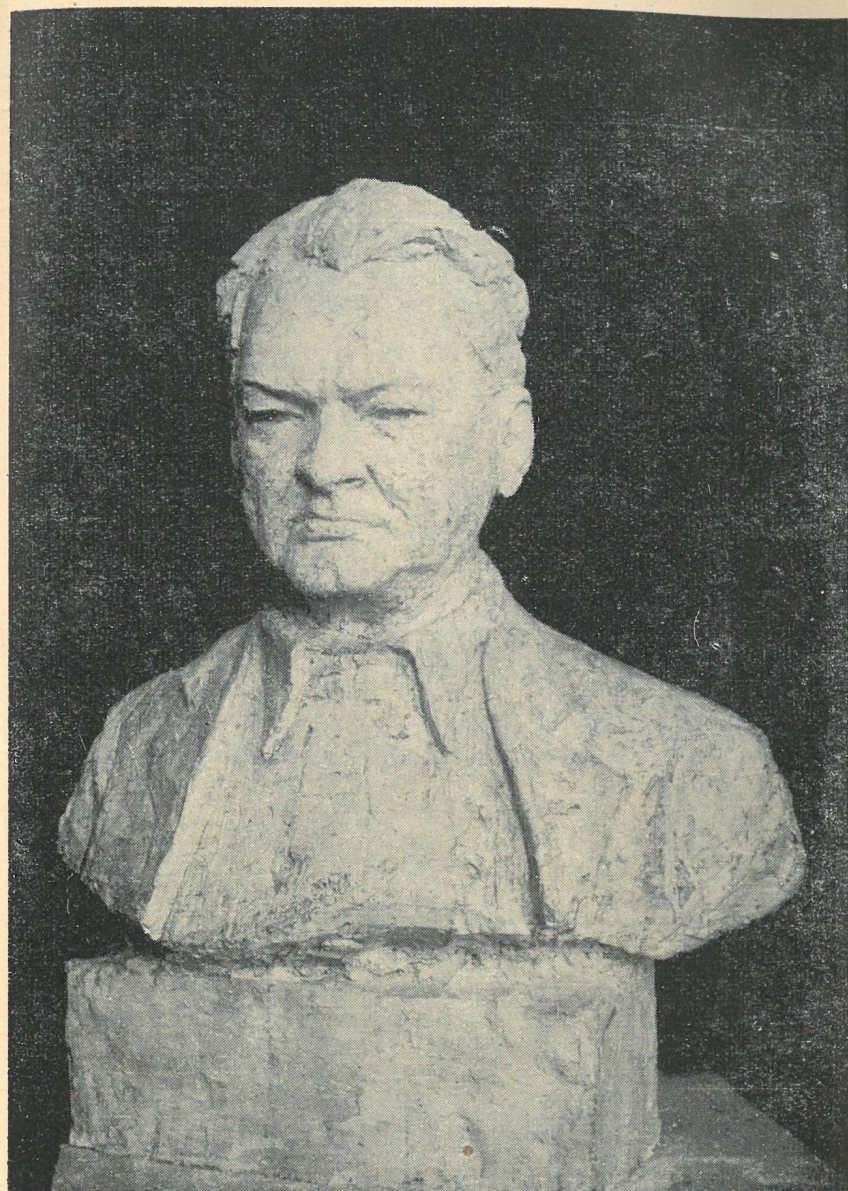
11. PRONASZKO ZBIGNIEW — Mickiewicz — Trybun Ludów



12. TEISSEYRE STANISLAW — W zagrodzie



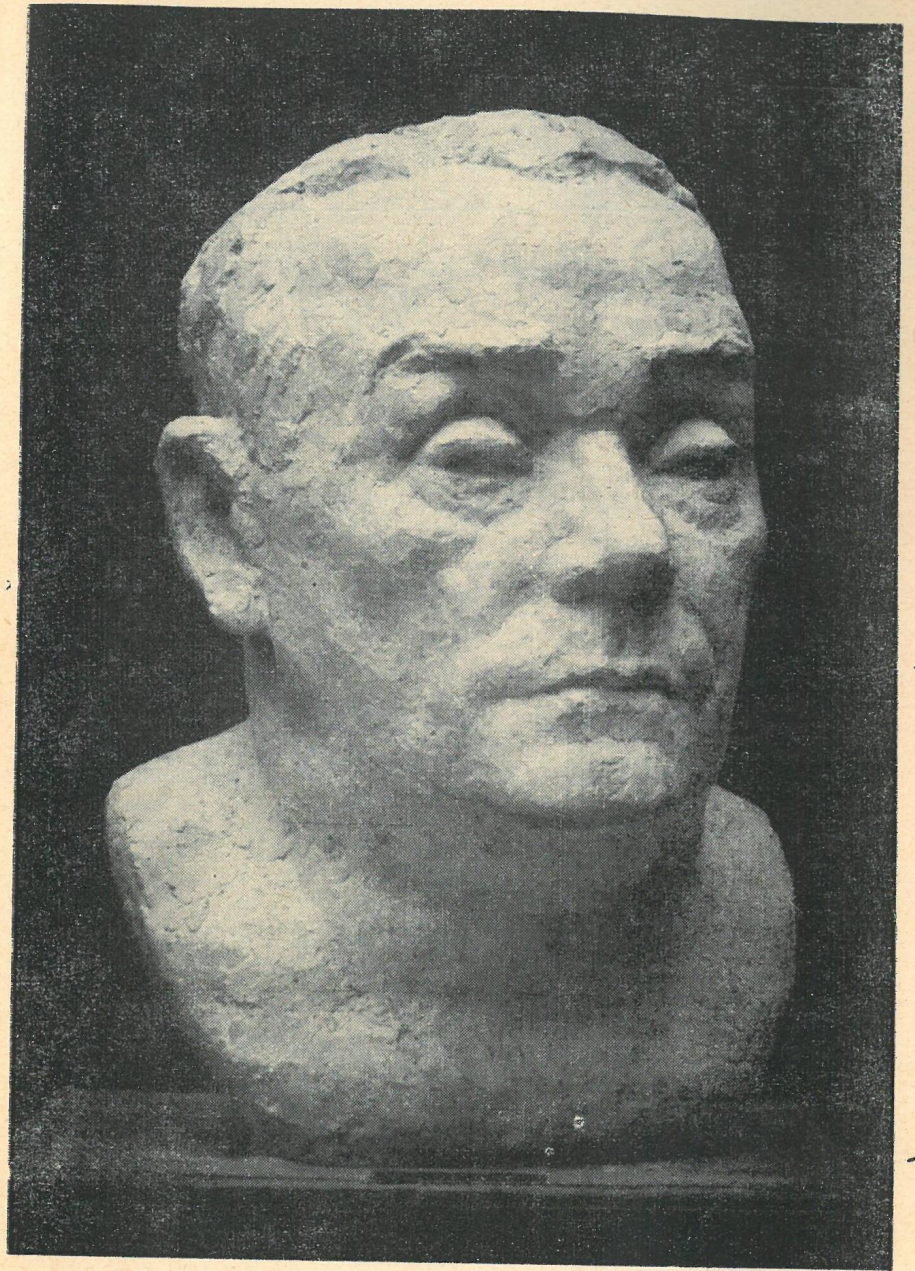
13. ZAKRZEWSKI WŁODZIMIERZ — Bronowanie



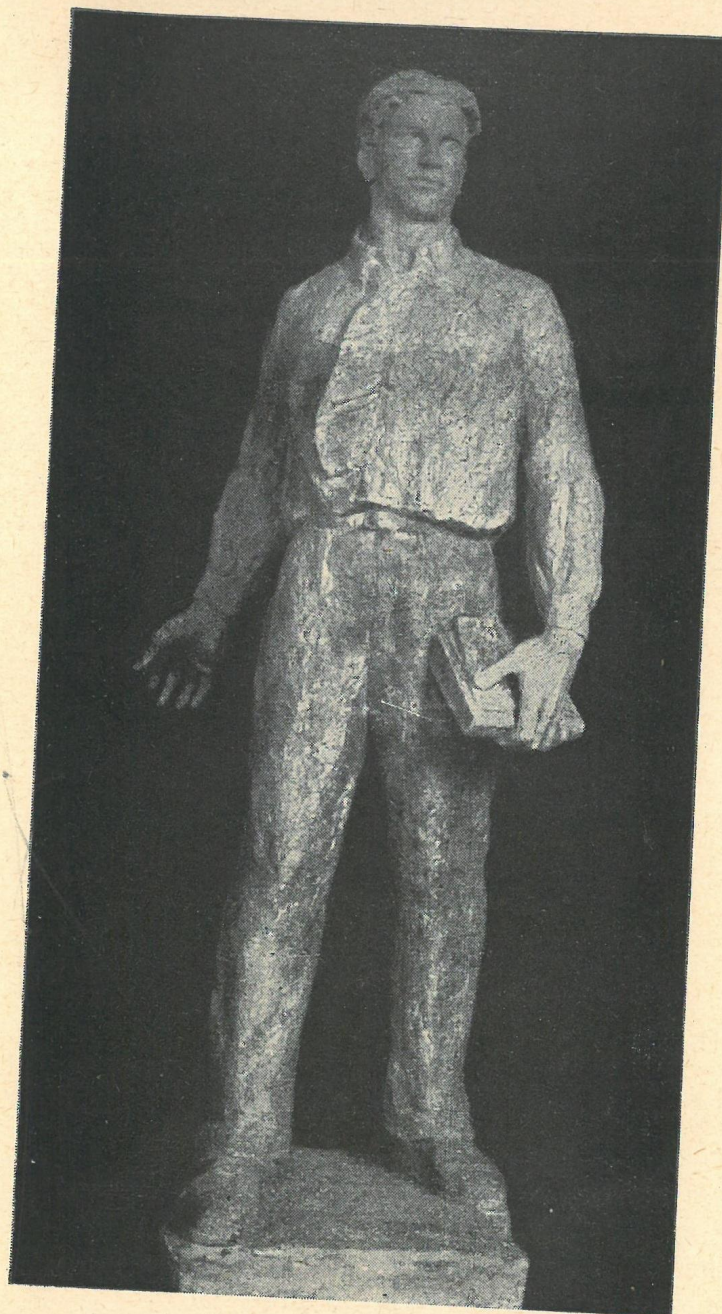
14. LOEFFLER-ZBROŻYNA BARBARA — Popiersie Broniewskiego



15. PIETROWIEC ANNA — Maria Konopnicka



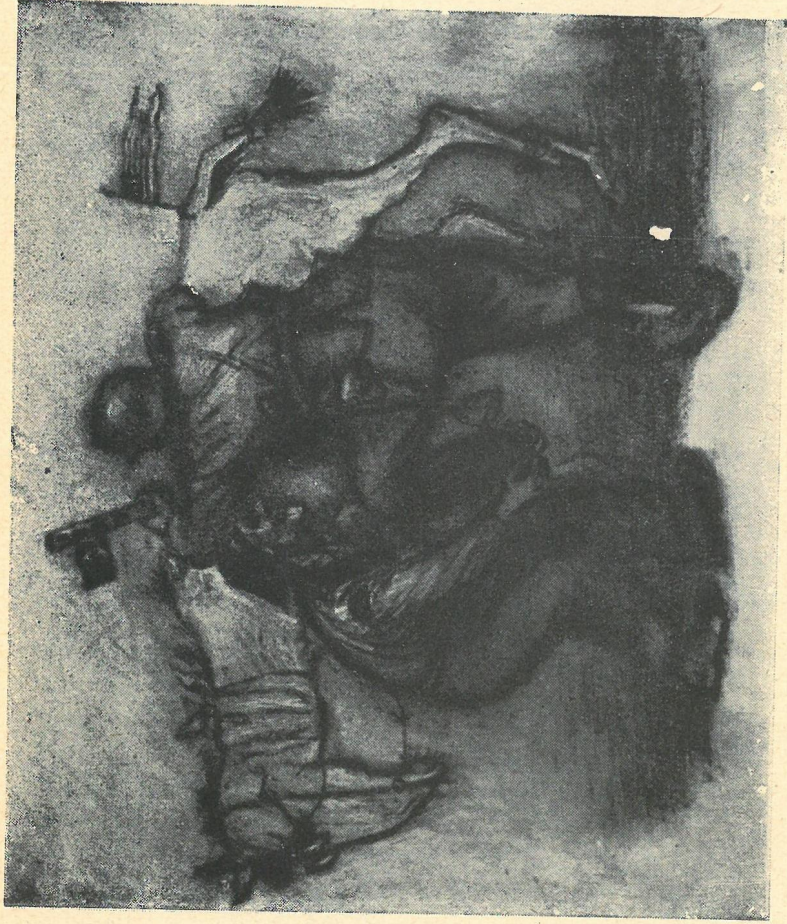
16. PUGET JACEK — Stefan Jaracz



17. WIECKÓWNA MAGDALENA
1 DUSZENKO FRANCISZEK — Majakowski



18. WNUK MARIAN — Lenin



19. FERSTER KAROL — Mój koń zna drogę



20. KOBER JAN — Korea