

14/1967zach

Erna • Rosenstein



ZWIĄZEK POLSKICH ARTYSTÓW PLASTYKÓW ● CENTRALNE BIURO WYSTAW ARTYSTYCZNYCH

ERNA ROSENSTEIN

malarstwo

MAJ 1967

WARSZAWA „ZACHĘTA“, PLAC MAŁACHOWSKIEGO 3



Erna ROSENSTEIN, Warszawa

Ur. we Lwowie. Studia malarskie w Akademii Sztuk Pięknych w Wiedniu i w Krakowie.

W okresie powojennym współzałożyciel stowarzyszenia artystycznego Grupa Krakowska. Do roku 1949 mieszka w Krakowie i bierze udział we wszystkich ważniejszych wystawach okręgowych i ogólnopolskich.

W 1949 r. przenosi się do Warszawy pozostając nadal członkiem Grupy Krakowskiej. Po okresie przerwy w działalności wystawienniczej wznawia ją w 1955 r.

Wystawy indywidualne:

- 1953 — Wystawa malarstwa, Warszawa Galeria Sztuki Nowoczesnej przy Rynku Starego Miasta
1966 — Wystawa rysunków, Wrocław Salon BWA

Udział w wystawach zbiorowych:

- 1946 — Salon Wiosenny, Warszawa Muzeum Narodowe
Wystawa Młodych Plastyków, Kraków Pałac Sztuki (TPSP)
1947 — II Ogólnopolski Salon, Kraków Pałac Sztuki (TPSP)
III Ogólnopolski Salon, Poznań Pawilony Targowe
1948 — I Wystawa Sztuki Nowoczesnej, Kraków Pałac Sztuki (TPSP)

- 1955 — Wystawa Obrazów 9 Plastyków Grupy Krakowskiej, Kraków Dom Plastyków
1957 — II Wystawa Sztuki Nowoczesnej, Warszawa „Zachęta” (CBWA)
1958 — Wystawa 3 Plastyków, Lublin Salon CBWA
1958—1966 — Wystawy Grupy Krakowskiej, Kraków Galeria Krzysztofory
1959 — III Wystawa Sztuki Nowoczesnej, Warszawa „Zachęta” (CBWA)
1960 — Wystawa Malarzy Polskich, Paryż lokal CCG 80, bd. Montparnasse
od 1960 — udział w szeregu wystaw malarzy Galerii Sztuki Nowoczesnej, Warszawa Rynek Starego Miasta
1961 — Wystawa Rysunków Plastyków Warszawskich, Kraków Galeria Krzysztofory
1961 — Wystawa Malarstwa z cyklu Polskie Dzieło Plastyczne w XV-lecie PRL, Warszawa Muzeum Narodowe
1962 — I Festiwal Polskiego Malarstwa Współczesnego, Szczecin Zamek
Metafory, Sopot Pawilony Wystawowe CBWA; Warszawa „Zachęta” (CBWA)
1962/63 — Międzynarodowa Wystawa Sztuki Nowoczesnej, Reinhausen, Essen (Intergroup 1962), Bad Godesberg Galeria Schütze, Belsenkirchen

- Objazdowa Wystawa Grupy Krakowskiej w ośrodkach uniwersyteckich Stanów Zjednoczonych
- 1963 — I Ogólnopolska Wystawa Plastyki i Sympozjon Złotego Grona, Zielona Góra Muzeum Okręgowe
- 1964 — Wystawa 12 plastyków zaproszonych do opracowania graficznego „Pana Tadeusza”, Warszawa Muzeum Adama Mickiewicza
- II Festiwal Polskiego Malarstwa Współczesnego, Szczecin Zamek — wyróżnienie
- Polski Ruch Oporu w Sztuce, Belgrad Pawilon Sztuki
- Międzynarodowa Wystawa Sztuki Współczesnej, Monte Carlo Palais des Congrès — Grand Prix dla Sekcji Polskiej
- 1965 — Porównania, Sopot Pawilony Wystawowe BWA
- Wystawa Artystów Warszawskich, Wrocław Muzeum Śląskie
- Echa Oporu Antyfaszystowskiego w Sztuce Polskiej, Lipsk Muzeum G. Dymitrowa; Berlin Międzynarodowe Centrum Wystawowe
- Międzynarodowa Wystawa Surrealistów i Sztuki Fantastycznej w ramach VIII Biennale, Sao Paulo
- II Wystawa Plastyki i Sympozjon Złotego Grona,

Zielona Góra Muzeum Okręgowe i Pawilony Wystawowe BWA — medal w dziale malarstwa

Spotkania Krakowskie, Kraków Miejski Pawilon Wystawowy (BWA)

I Ogólnopolska Wystawa Rysunków, Wrocław Muzeum m. Wrocławia

Wizerunek — Widzenie — Wyobraźnia, Warszawa Galeria Sztuki Współczesnej (Teatr Wielki)

Polskie Malarstwo Współczesne, Kair Klub Inżynierów; Damaszek Muzeum Narodowe

Wystawa 37 Współczesnych Polskich Artystów, Tel-Awiv Muzeum

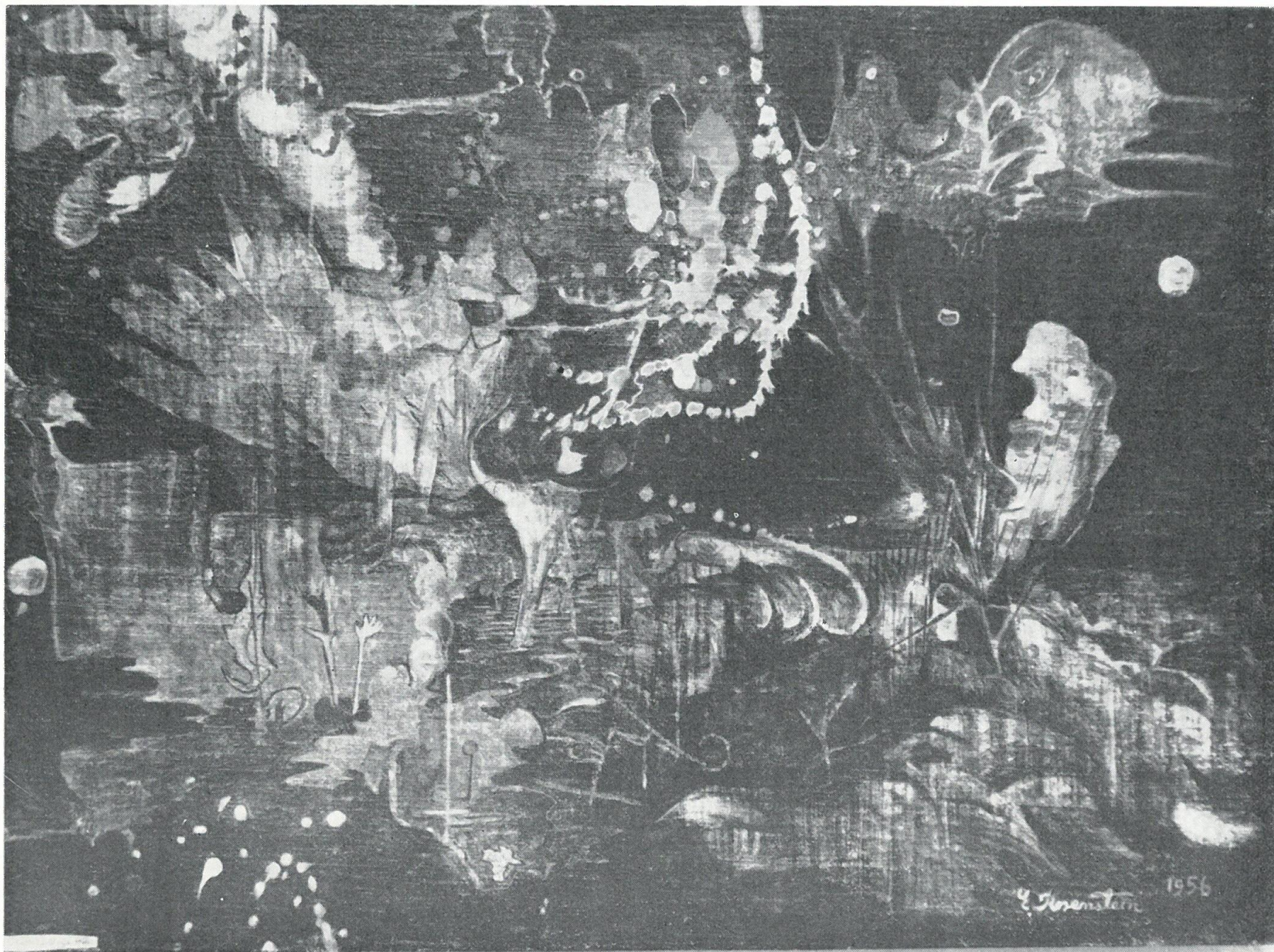
1966 — Wystawa Darów — Skopje Muzeum Sztuki Współczesnej

III Festiwal Polskiego Malarstwa Współczesnego, Szczecin Zamek

Tekst i Obraz, Warszawa Galeria Sztuki Współczesnej (Teatr Wielki)

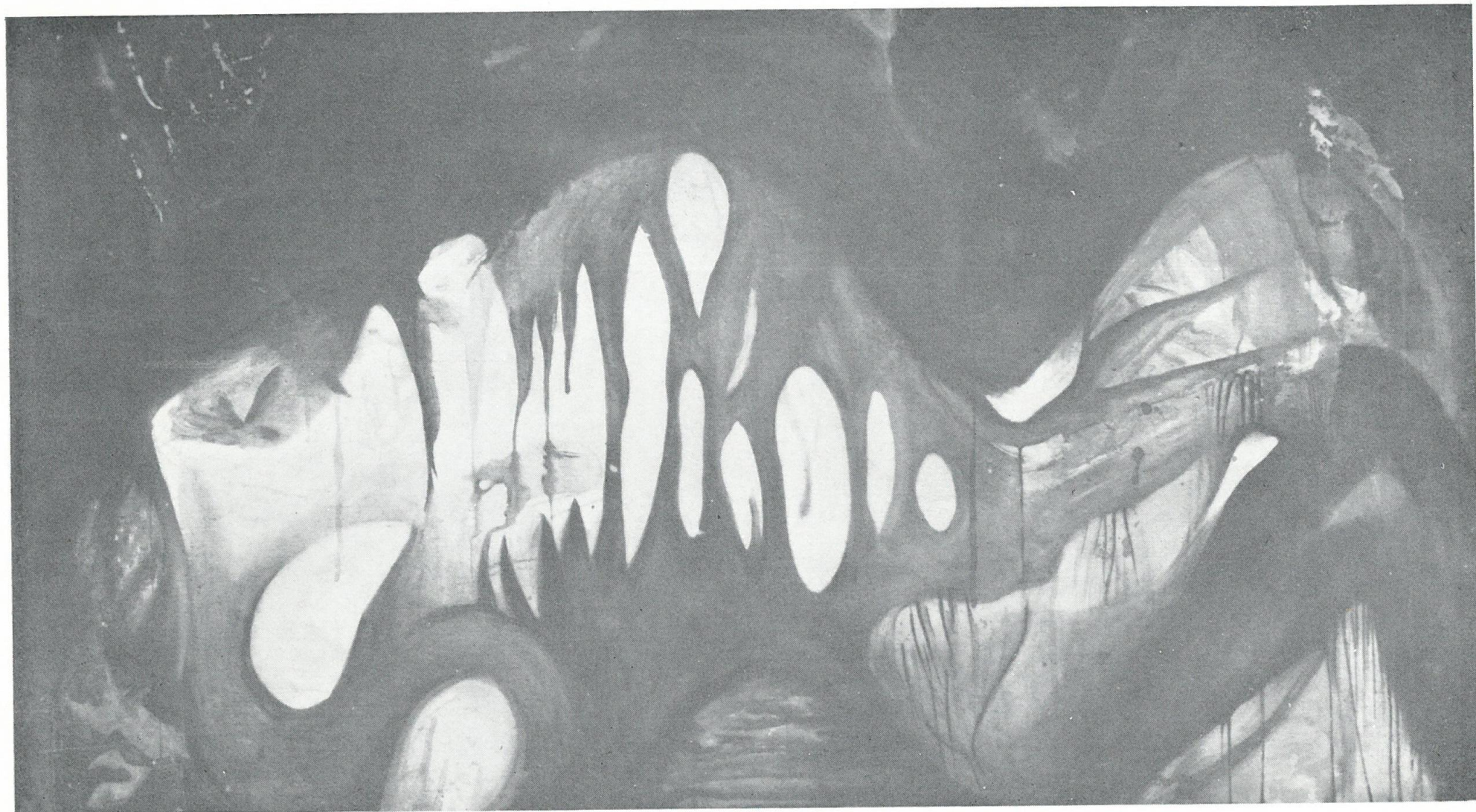
Prace w zbiorach:

Muzeum Narodowego w Warszawie, Muzeum Narodowego w Krakowie, Muzeum Pomorza Zachodniego w Szczecinie, Muzeum Pomorza Środkowego w Słupsku, Muzeum Adama Mickiewicza w Warszawie oraz w zbiorach prywatnych w kraju i za granicą.



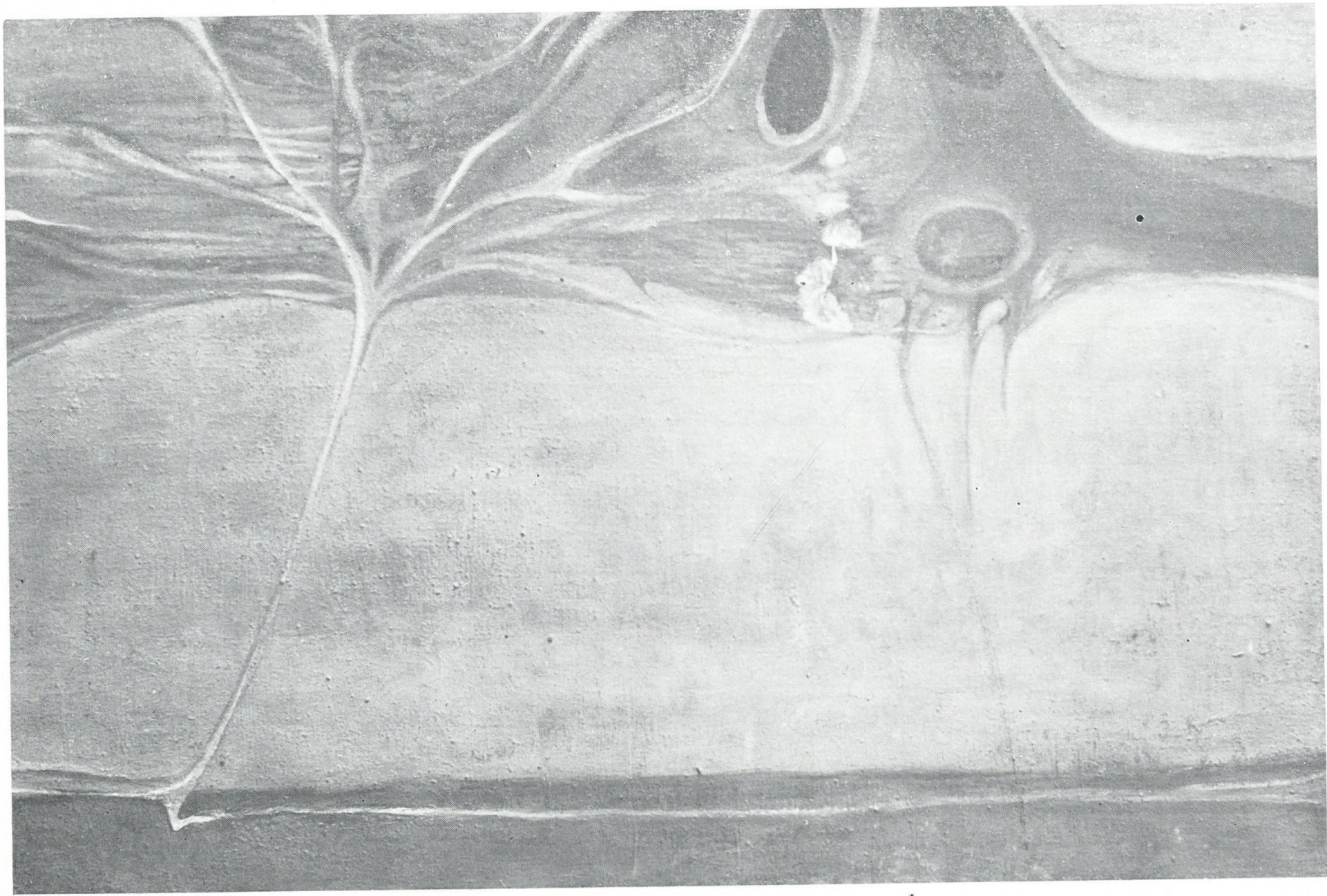
25. Rozmowa z archeologiem



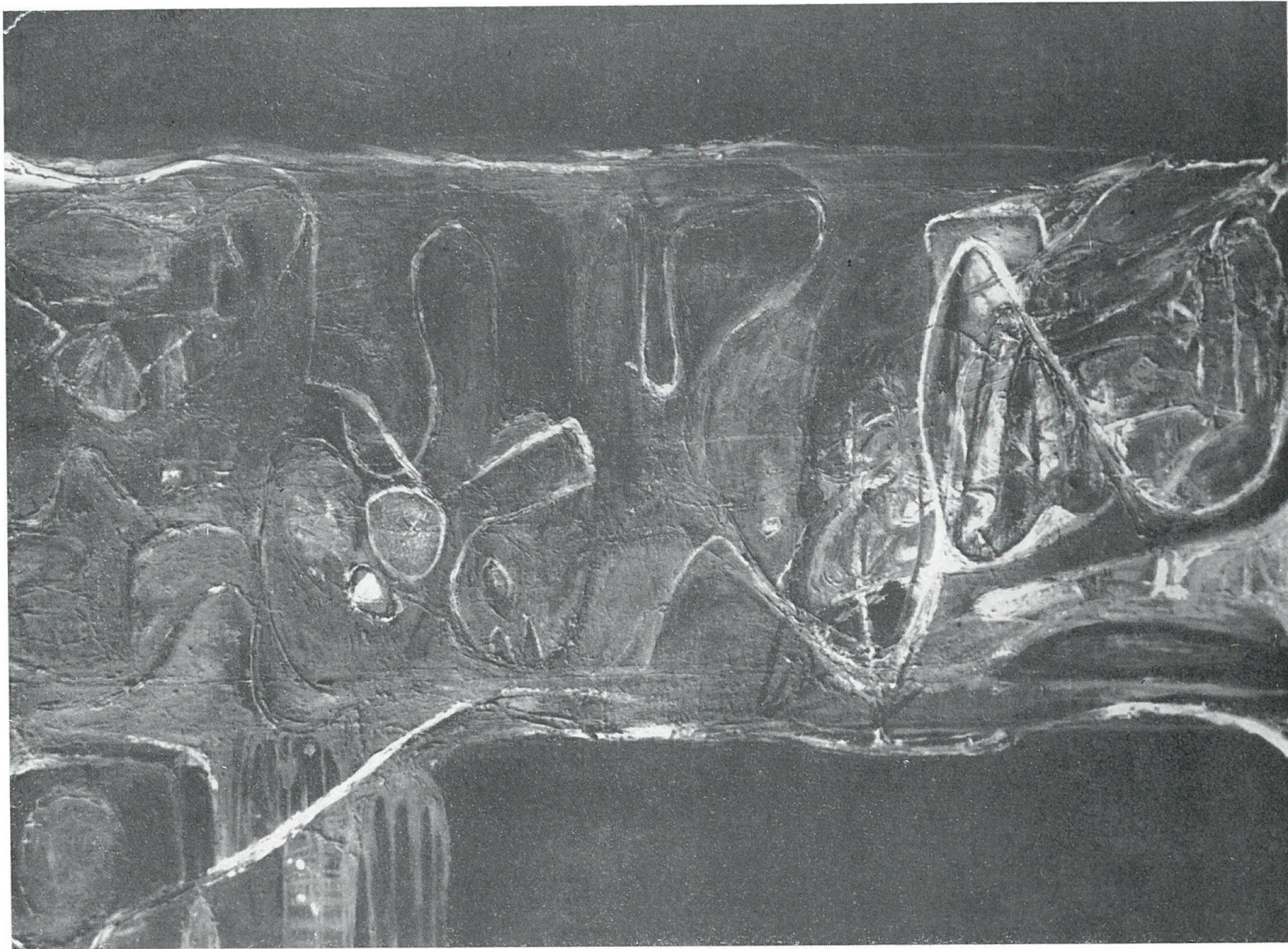




46. *Po drugiej stronie ciszy*



49. *Róża wiatrów I*



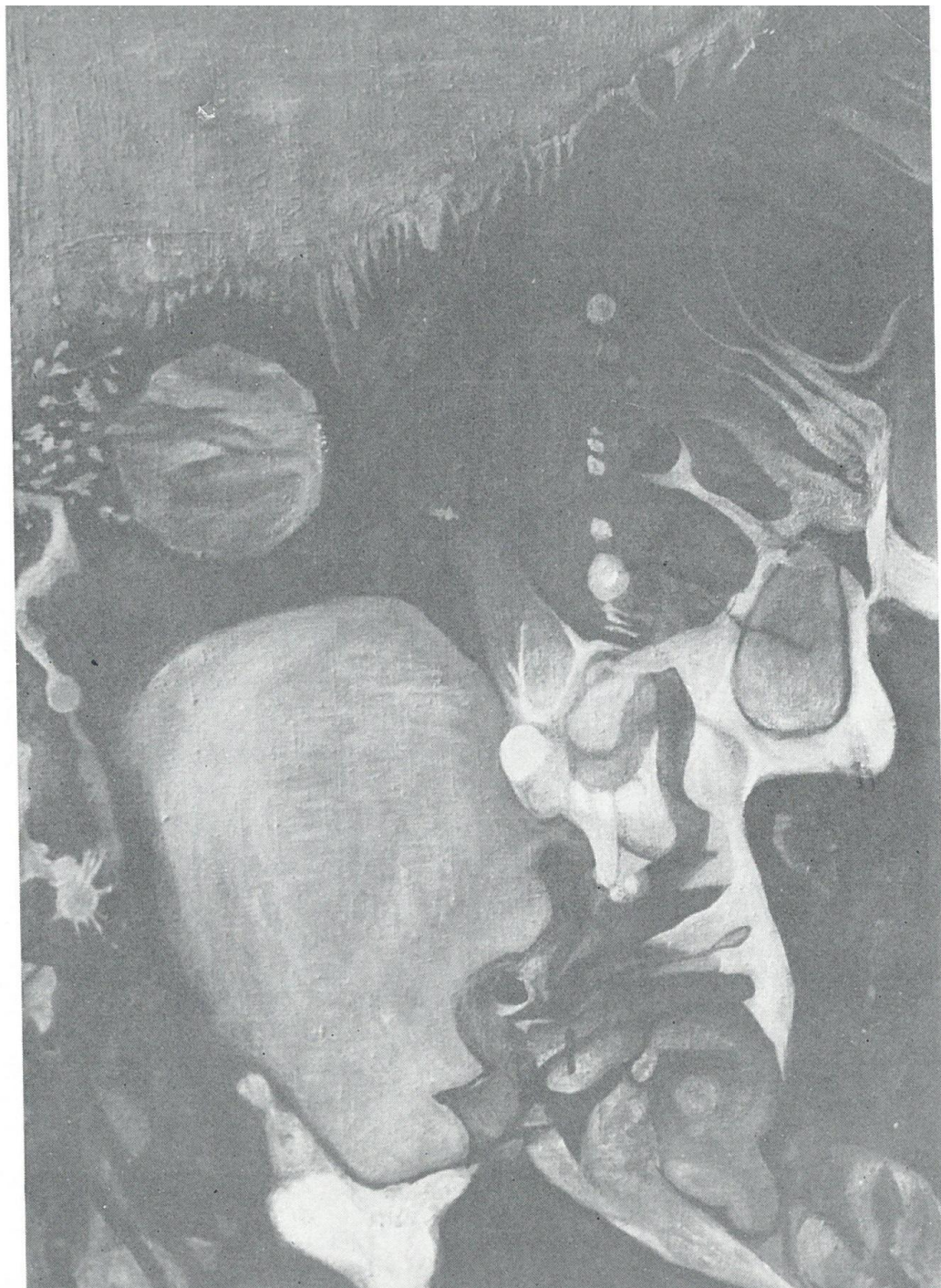
55. *Kontyent*



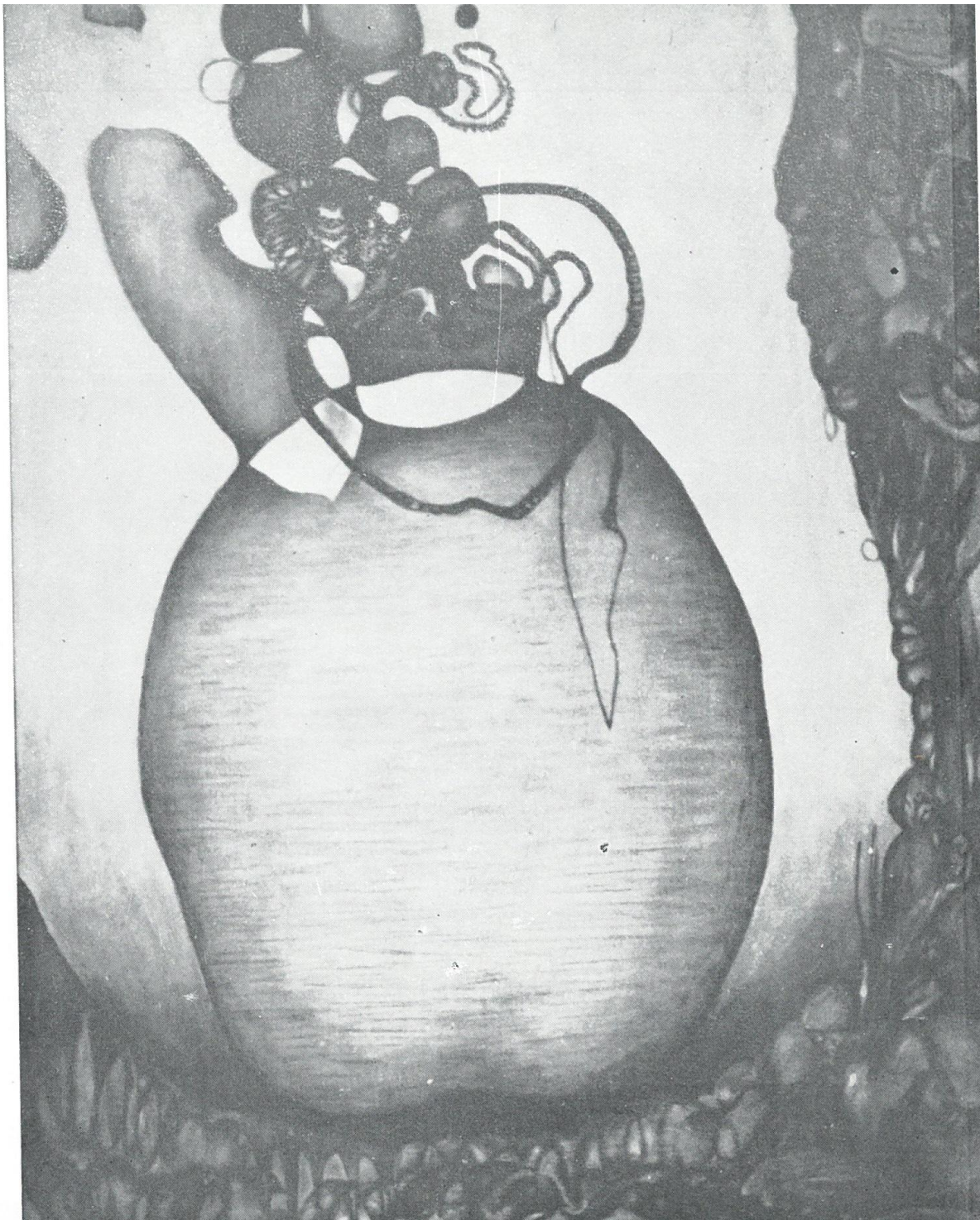
64. Horoskop



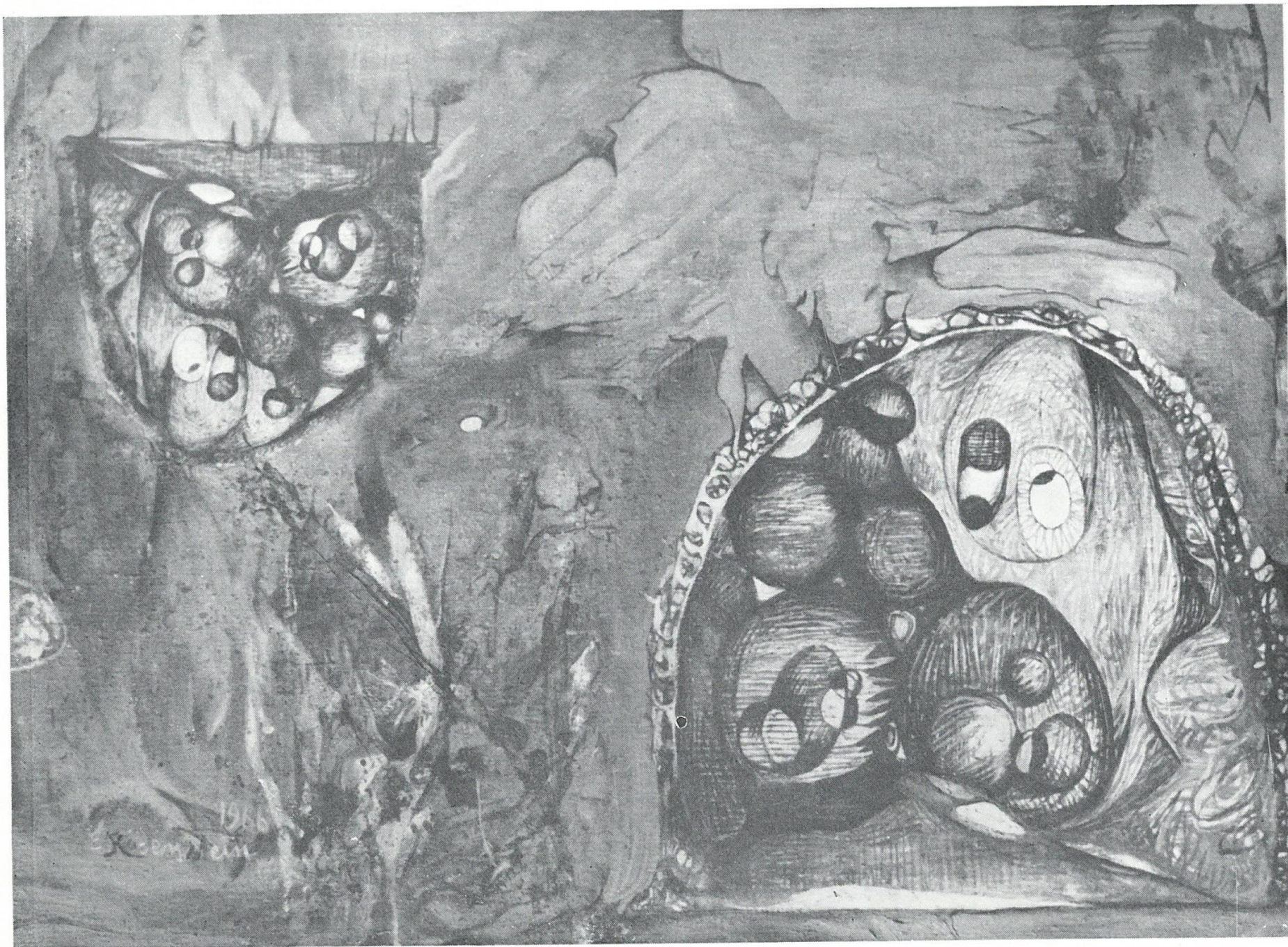
82. Z przygód Robinsona



86. *Spalenie czarownicy*



87. Pęcznieje



90. Miejsca powrotne

91. Piąta pora roku



Spis prac

MALARSTWO

1. *Schody*, 1949, olej, 74×93
2. *Narodziny*, 1949, olej, 60×80
3. *Czarna ręka*, 1949, tempera woskowana, 24×34
4. *Zdjęcie rodzinne*, 1949, olej, 49×39
5. *Głowa*, 1950, olej, 66×54
6. *Pociąg*, 1950, olej, 22×30
7. *Tablica magiczna*, 1950, olej, 63×45
wł. Muzeum Narodowego w Krakowie
8. *Ekrany*, 1951, olej, 48×63
9. *Kamienne miasto*, 1951, olej, 39×45
10. *Lusterko*, 1951, olej, 39×39
11. *Ze skał*, 1951, technika mieszana, 20×25,5
12. *Woda*, 1951, tempera, 24×32
13. *Rowerzyści*, 1952, olej, 60×80
14. *Droga*, 1954, olej, 57×48
15. *Rzeźba*, 1954, tempera, 34,5×24,5
16. *Latarnia*, 1954, tempera woskowana, 29×20
17. *W pałacu Żabiego Króla*, 1954, tempera, 13×25
wł. prywatna
18. *Rzeźba w morzu*, 1954, tempera, 35×24,5
19. *Pomniki*, 1955, olej, 80×60

20. *Spokojny świat*, 1955, olej, 80×60
21. *Kwiat wulkanu*, 1955, technika mieszana, 17×21
22. *Dzieciom węgierskim*, 1956, olej, 55×41
23. *Spacer*, 1956, olej, 30×40
wł. prywatna
24. *Uderzenie*, 1956, tempera woskowana, 21×16,5
25. *Rozmowa z archeologiem*, 1956, tempera, 30×46
wł. Muzeum Narodowego w Warszawie
26. *Kompozycja jesienna*, 1956, tempera, 25×33
wł. Muzeum Narodowego w Warszawie
27. *Samolot*, 1957, olej, 60×84
28. *Pogrzeb jesienia*, 1958, olej, 92×71
29. *Indiana*, 1958, olej, 25×32
30. *Szkielet ognia*, 1959, olej, 80×60
31. *Zalążki światła*, 1959, olej, 80×60
32. *Nigdzie*, 1959, olej, collage, 80×60
33. *Spiećcia*, 1959, tempera, 30,5×46
34. *Podróż*, 1960, tempera, 32×23
35. *Dzieciństwo*, 1960, kredki, 21,5×29,5
36. *Eksplodujące lustro*, 1960-1965, olej, 76×68
37. *Rozmowa z archeologiem I*, 1961, tempera woskowana,
88×110
38. *Znaki*, 1961, olej, 61×86
wł. Muzeum Narodowego w Warszawie
39. *Krajobraz prądów i falowań (wariant mniejszy)*, 1961,
olej, 20,5×30,5
40. *Róża wiatrów (wariant mniejszy)*, 1961, tempera, 14×33
41. *Kwitnące godziny*, 1961, tempera woskowana, 26×23
42. *Nieujawnione*, 1961, tempera, 24,5×24
43. *Ląd*, 1961, tempera, 22,5×32
44. *Spalone*, 1962, olej, 26×57
45. *Szczeliny*, 1962, tempera, 74×135
46. *Po drugiej stronie ciszy*, 1962, olej, 61×88
wł. Muzeum Narodowego w Warszawie
47. *Ślady*, 1962, olej, 54×72
wł. Muzeum Narodowego w Warszawie
48. *Kręgi*, 1962, olej, 82×59
49. *Róża wiatrów I*, 1962, olej, 55×84
50. *Niebezpieczeństwo*, 1962, olej, 40×48
51. *Karta pustynna*, 1962, tempera, 23×32,5
52. *Łagodna*, 1962, tempera, 23×32,5
53. *Promieniowanie i dymy*, 1962, tempera, 23×32
54. *Kłębowisko*, 1962, tempera, 23×32,5
55. *Kontynent*, 1963, olej, 85×110

56. *Zielone szkiełko*, 1963, olej, 60×80
wł. Muzeum Narodowego w Krakowie
57. *Echa niebieskie*, 1963, olej, 53×74
58. *W międzyczasie*, 1963, olej, 60×80
59. *Krzyk nocą*, 1963, technika mieszana, 18×24
60. *Odlot jesieni*, 1963, olej, collage, 21×42
61. *Serce ikony (wariant mniejszy)*, 1963, olej 22×21
62. *Dymy*, 1963, tempera woskowana, 19×24
63. *Noc nad Hiszpanią*, 1963, olej, 21×24,5
64. *Horoskop*, 1964, olej, 71×110
65. *Trąba na Morzu Czerwonym*, 1964, tempera, 101×130
66. *Krajobraz prądów i falowań*, 1964, olej, 60×80
67. *Serce ikony*, 1964, olej, 65×60
68. *Ziemia niczyja*, 1964, tempera woskowana, 29×39
69. *Przelot nietoperza*, 1964, olej, 23×28
70. *Wieża ciemności*, 1964, technika mieszana, 18×17
71. *Przenikanie światła*, 1964, olej, 14×29
72. *Znaki*, 1964, technika mieszana, 30×40
73. *Zardzewiałe dzwonki*, 1964, tempera, 18×25
74. *Źródła*, 1964, tempera woskowana, 32×23
75. *Początki*, 1964, akwarela, gwasz, 27,4×35,3
wł. Muzeum Narodowego w Warszawie
76. *Liliowe*, 1964, tempera, 23×32,5

77. *Źródło*, 1965, olej, 145×117
78. *Introspekcja*, 1965, technika mieszana, 150×138
wł. Muzeum Narodowego w Krakowie
79. *Krajobraz wewnętrzny*, 1965, olej, 29×39
80. *Skrzynia na strychu*, 1965, olej, tempera, 16×37
81. *Zniszczone mosty*, 1965, tempera, 13×28
82. *Z przygód Robinsona*, 1965, tempera, 32×48
83. *Materializacja*, 1965, technika mieszana, 26×25
84. *Nakładanie*, 1965, collage, tempera, 22×32
85. *Nocny odlot Pegaza*, 1966, olej, 109×71
86. *Spalenie czarownicy*, 1966, olej, 109×71
87. *Pęcznieje*, 1966, tempera, 80×60
88. *Przelot*, 1966, olej, 80×60
89. *Kontynuacja*, 1966, olej, 60×73
90. *Miejsca powrotne*, 1966, olej, 50×70
91. *Piąta pora roku*, 1966, technika mieszana, 54×53
92. *Odlot Pegaza*, 1966, technika mieszana, collage, 27×43
93. *Widnokrąg*, 1966, olej, 40×34
94. *Czas kolisty*, 1966, olej, 38×38
95. *Zasłona*, 1966, olej, tempera, 24×35
96. *Znicze*, 1966, olej, tempera, 37×48
97. *Pozawidnokręgi*, 1966, olej, collage, 13×29
98. *Śmierć czarownicy*, 1966, tempera woskowana, 23×32

99. *Łuny na śnieżnej wyspie*, 1966, olej, 32,2×40
100. *Namiot*, 1966, tempera, 23,5×18
101. *Czerwone szkiełko*, 1966, tempera, 24×34
102. *Ulatujące pomniki*, 1966, technika mieszana, 21×29
wł. Muzeum Narodowego w Warszawie
103. *Strzelnica*, 1967, technika mieszana, 40×48
104. *Obce ciało*, 1967, collage, tempera, 20×29,5
105. *Wnętrze*, 1967, tempera woskowana, 31×23
106. *Wejście*, 1967, tempera woskowana, 31×23
- RYSUNKI
107. *Las*, 1950, ołówek, atrament, 21×29,2
108. *Głowy*, 1950, atrament, kredka, 24,5×31,5
109. *Podróż*, 1950, ołówek, atrament, kredka, 21×28
110. *Odlot*, 1950, kredka, tusz, 25,5×20
111. *Odbicia*, 1958, kredka, tempera, 24,5×33
112. *Struny*, 1959, długopis, 32×23
113. *Krajobraz*, 1960, tusz podkolorowany akwarelą, 21×23
114. *Ekshibicjonista*, 1960, długopis, 32,5×23
115. *Widnokreghi*, 1960, długopis, 23×32,5
116. *Pobojowisko*, 1960, węgiel, 23×32,2
117. *Lot*, 1960, długopis, 23×32,5
118. *Przestrzenie*, 1961, tempera lawowana, 22,5×32
119. *Rysunek włochaty*, 1962, długopis, 29×20
120. *Wolne związki*, 1963, ołówek, 29×20
121. *Fontanna*, 1963, długopis, 27,5×20
122. *Organizmy*, 1963, długopis, 20×29
123. *Przezroczystość*, 1963, długopis, 29×19,5
124. *Architektura*, 1964, tusz (sepia), 22,5×32,5
125. *Narastanie*, 1964, długopis, 20×29
126. *Pęcznieje*, 1964, długopis, 29,5×21
127. *Chwila*, 1965, tusz, długopis, 29×19
128. *Błyski*, 1965, tusz, 23×32,5
129. *Światy są różne*, 1965, długopis, 20×29,5
130. *Obraz gęstniejący*, 1965, długopis, 29×20
131. *Zatopiony dzwon*, 1965, tusz, 32,5×23
132. *Kompozycja swobodna*, 1965, tusz podkolorowany, collage, 23×32,5
133. *Topielec*, 1965, tusz, 23×32,5
134. *Szelest*, 1965, tusz, 23×32,5
135. *Zalążki*, 1965, tusz, 23×32,5
136. *Śmierć Arlekina*, 1965, tusz, 23×32,5
137. *Suita morska*, 1965, tusz, 23×32,5
138. *Lusterko ognia*, 1965, tusz, 23×32,5
139. *Narodziny*, 1965, tusz, 23×32,5
140. *Pęknięta kartka*, 1965, tusz, 32,5×23
141. *Koła zakwitające*, 1965, tusz, 23×32,5

142. *Multiplikacje*, 1965, czarny tusz, 23×32,5
wł. Muzeum Narodowego w Warszawie
143. *Lichtarz*, 1966, tusz, 23×32,5
144. *Równiny*, 1966, tusz, 23×32,5
145. *Świergot*, 1966, długopis, 23×32,5
146. *Na strychu*, 1966, tusz, 23×32,5
147. *Melodia muszli*, 1966, tusz, 23×32,5
148. *Kielkowanie ciszy*, 1966, tusz, 23×32,5
149. *Szerokie echa*, 1966, tusz, 23×32,5
150. *Miękko*, 1966, tusz, 23×32,5
151. *Rośnie*, 1966, tusz, 23×32,5
152. *Komnata*, 1966, tusz, 24,2×34,5
153. *Woda i ogień*, 1966, tusz podkolorowany, 25×22,5
154. *Blizna*, 1966, tusz, 32,5×23
155. *Bez początku i końca*, 1966, collage, tusz, 23×32,5
wł. Muzeum Narodowego w Warszawie
156. *Strony zamierzchłe*, 1966, tusz podkolorowany, 32,5×23
wł. Muzeum Narodowego w Warszawie
157. *Zderzenie ledwie widoczne*, 1967, tusz, 23×32,5
FORMY MINIATUROWE — MALARSTWO
158. *Dziewczynka z niebieskim dzbankiem*, 1954, tempera,
10×9,5
159. *Czerwony kwiat*, 1956, tempera, 15×10,3
160. *Most*, 1956, tempera, 7,5×10,5
161. *Dźwięki*, 1957, tempera, olej, 12×16,5
162. *Ognie niebieskie*, 1958, tempera, 13×10,5
163. *Miękko*, 1961, tempera, 10,2×14,5
164. *Łuk*, 1962, tempera, 5,8×8,4
165. *Starożytność*, 1962, tempera, 15×10,5
166. *Przestrzeń poszarpana*, 1963, tempera, 12,5×10
167. *Liście jesienne*, 1964, tempera, 14,6×9,5
168. *Fresk*, 1965, tusz brązowy, tempera, 10×13
169. *Drapieżca*, 1965, akwarela, 9×15
170. *Start*, 1965, collage, technika mieszana, 10,5×19,5
171. *Wybuch*, 1965, tempera, 8,5×9,5
172. *Brama ognista*, 1965, tempera, 9,2×14,5
173. *Powstanie światła*, 1965, tempera, 14×10
174. *Światła wieczorne*, 1965, tempera, 14×8,5
175. *Centrum*, 1965, tempera, 13,2×16
176. *Kartka puszysta i wieczorna*, 1965, tempera, 9×13,5
177. *Krajobraz w czerwieni*, 1965, tempera, 10,5×15
178. *Kielkuje*, 1966, tempera, 10,5×15,5
179. *Pegazy nocą*, 1966, tempera, 19,5×13
180. *Godzina zmierzchu*, 1966, tempera, 10,5×16
181. *Pegaz na niebie*, 1966, tempera, 13×7,5
182. *Zioła*, 1966, tempera, tusz, 11,5×18,5

FORMY MINIATUROWE — RYSUNKI

183. Zdarzenie, 1950, atrament, 14×9,5
184. Roślina, 1952, tusz, 9×6,5
185. Słoneczny dzień, 1952, tusz, 9,5×6,5
186. Fauna i flora, 1961, długopis, 15×21
187. Bańki, 1961, długopis, 9×14
188. Splamiona kartka, 1961, długopis, 9×14
189. Obroty, 1962, długopis, 10,5×7
190. Labirynt kolisty, 1962, ołówek, 10,3×14,5
191. Kompozycja puszysta, 1962, długopis, 14,5×19,5
192. Widnokręgi I, 1964, tusz podkolorowany, 16,5×14
193. Wycinek, 1964, tusz podkolorowany, 7×12,5
194. Znaki koliste, 1964, tusz podkolorowany, 11×15,5
195. Nocą, 1964, tusz, 8×10
196. Gniazdo, 1964, tusz podkolorowany, 10×15
197. Przerwywnik I, 1965, tusz, 6,5×9,5
198. Przerwywnik II, 1965, tusz, 6,5×9,5
199. Przerwywnik III (kontynuacja), 1965, tusz, 6,5×9,5
200. Krajobraz miniaturowy, 1965, tusz, 9,2×13,7
201. Czarna ręka, 1965, atrament, 7,7×10
202. Fantazja morska, 1965, długopis, 15×21
203. Centrum rozprysku, 1966, tusz, 15×15
204. Podróż, 1966, tusz, 11,2×16,2

205. Wyspa, 1966, tusz, 15×21
206. Obfitość, 1966, tusz, długopis, 9,6×14,5
207. Morskie Oko, 1966, długopis, 10,2×15
208. Na marginesie, 1966, długopis, 15×10,5
209. Jajko Kolumba, 1966, tusz, collage, 9,5×18
210. Krętowisko, 1966, tusz, 9,5×14
211. Przygody pawia, 1966, długopisy kolorowe, 9,2×15
212. Port, 1966, długopis, 10×14,5

SZTUCZNE SZKŁO

213. „Labirynt”, 1966, sztuczne szkło, elementy mieszane, 49×39
214. Z przygód Sindbada, 1966, sztuczne szkło, elementy mieszane, 29×45
215. Narodziny Wenus i dym, 1966, sztuczne szkło, elementy mieszane, 32×42
216. Akwarium, 1966, sztuczne szkło, elementy mieszane, 20×33
217. Zwisak, 1967, sztuczne szkło, elementy mieszane, wielokształt

* - *

Interpretacja plastyczna 16 stron VIII Księgi „Pana Tadeusza”

wł. Muzeum Adama Mickiewicza w Warszawie

Projekt ekspozycji: Tadeusz Kantor
Projekt plakatu: Henryk Tomaszewski
Opracowanie graficzne katalogu: Teresa Pagowska
Redakcja katalogu: Wanda Hackiewiczowa (CBWA)
Zdjęcie artysty: E. Rylukowski
Zdjęcia: Witalis Wolny, Pracownia Fotograficzna CBWA — Wiesława Rolke
Redakcja techniczna: Jan Heydrich (CBWA)
Druk. im. Rewolucji Październikowej Zam. 484/67 T-9 Cena zł 10.—

