

5/53

ZDZISŁAW
KRAŚNIK

WARSZAWA 1953

5/53

CENTRALNE BIURO WYSTAW ARTYSTYCZNYCH
ZWIĄZEK POLSKICH ARTYSTÓW PLASTYKÓW

W Y S T A W A
PRAC MALARSKICH
ZDZISŁAWA KRAŚNIKA

MAJ 1953

WARSZAWA, „ZACHĘTA”, PL. MAŁACHOWSKIEGO 3



Autoportret artysty

ZDZISŁAW KRAŚNIK urodził się w rodzinie chłopskiej we wsi Groszewo (ziemia płocka) w roku 1881.

Po ukończeniu gimnazjum w Sierpcu ogarnięty pragnieniem poświęcenia się malarstwu — opuszcza rodzinne strony i udaje się do Warszawy. Tu rozpoczyna upragnione studia w Szkole Rysunkowej. Pozbawiony jednak wszelkiego oparcia finansowego żyje w niesłychanie ciężkich warunkach zarabiając na życie uciążliwą pracą przy kanalizacji miejskiej i układaniu bruków, a następnie jako robotnik fabryczny.

Trudne warunki materialne nie pozwoliły Kraśnikowi ukończyć rozpoczętych studiów w Akademii Sztuk Pięknych.

Nie zarzuca jednak pracy malarskiej. Głównym tematem jego śmiałych, barwnych i prześwieconych słońcem akwarel jest lud i krajobraz rodzinnych stron.

Od roku 1903 do wybuchu II Wojny Światowej Zdzisław Kraśnik bierze udział w wielu wystawach krajowych i kilkakrotnie zostaje nagrodzony.

W 1944 roku — wskutek działań wojennych utracił swój cały dorobek artystyczny.

Wysiedlony po powstaniu z Warszawy — zamieszkuje w okolicy Nagłowic.

W 1949 roku powraca do Warszawy. W 1952 roku uczestniczy w II-jej Ogólnopolskiej Wystawie Plastyki.

Obecna wystawa prac Zdzisława Kraśnika zbiegająca się z pięćdziesięcioleciem jego pracy malarskiej obejmuje powojenny dorobek artystyczny. Są to — obok nielicznych prac portretowych — prawie wyłącznie krajobrazy wykonane techniką akwarelową.

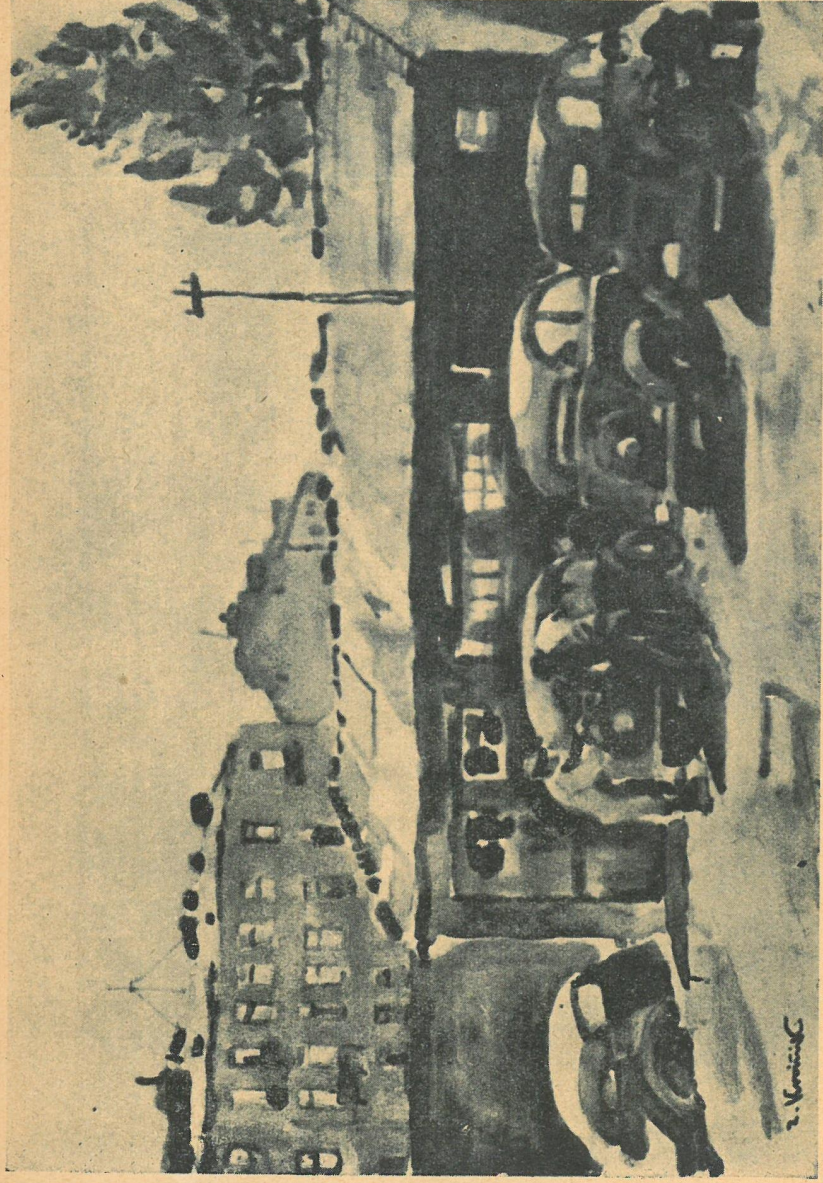
S P I S A K W A R E L

1. Kwiaty	83×59
2. Naprawa samochodów	56×80
3. Targ w Nowym Sączu	50×75
4. Sucha — Miodowa Góra	55×77
5. Dzieci	79×56
6. Rybak	97×67
7. Przed kurnikiem	72×44
8. Ulica	68×48
9. Tartak	49×71
10. Pod murem kościelnym	57×41
11. Targ na Ząbkowskiej I	66×46
12. Targ na Ząbkowskiej II	41×62
13. Jesień w łązienkach	73×58
14. Targ na Radzymińskiej	79×64
15. Rynek w Muszynie	47×70
16. Młyn Samopomocy Chłopskiej w Oksie	65×83
17. Kościół w Oksie	55×74
18. Szopa w Łemkowie	56×86
19. Kościółek	96×68
20. Krzyż przydrożny	65×87
21. Kwiat jabłoni	54×70
22. Nowa wieś	53×70
23. Drzewa nad wodą	52×76
24. Rynek	39×79
25. Babcia z wnuczką	48×33

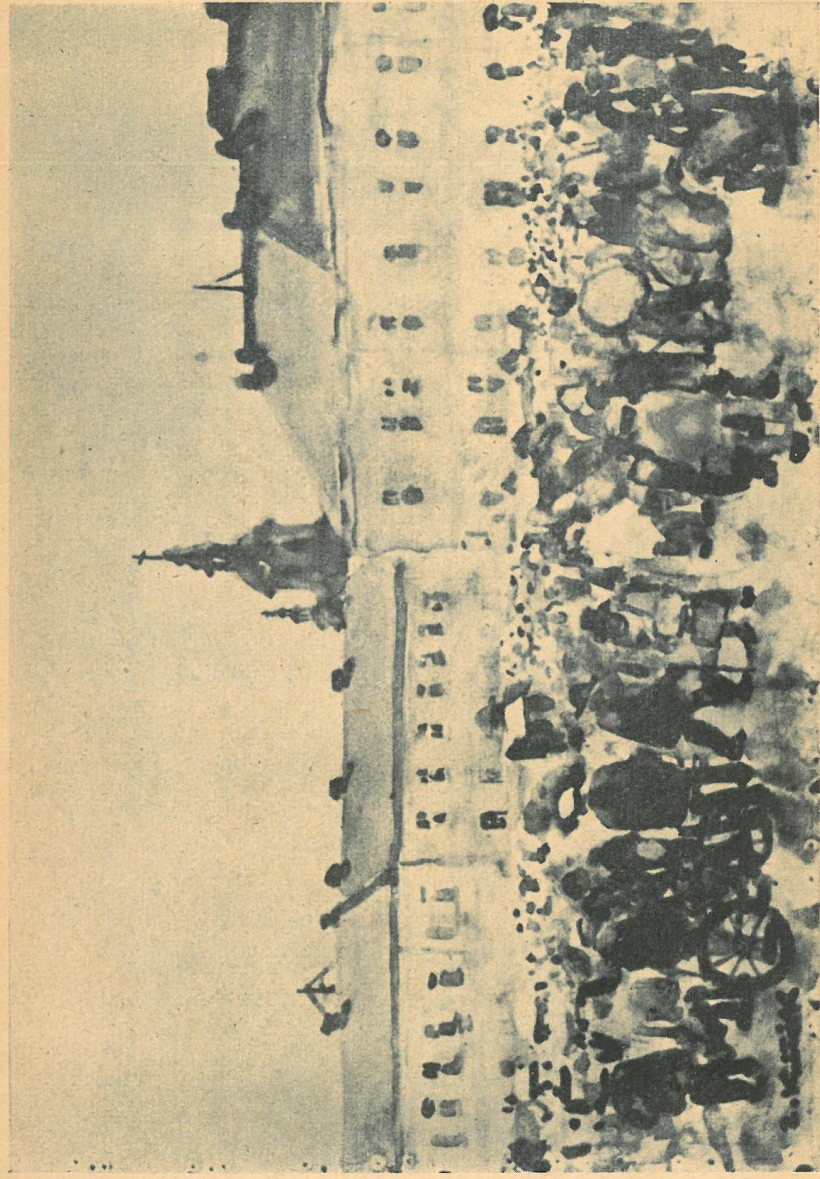
26. Na saneczkach	45×58
27. Na wiosnę	70×93
28. Młyn	57×73
29. Na skraju lasu	99×70
30. Na podwórku	81×60
31. Samotna stodoła	39×53
32. Stogi pod lasem	35×48
33. Do szkoły	30×44
34. Chaty	36×46
35. Maki	53×41
36. Nowy Sącz — Widok na kościół farny	42×61
37. Róże	61×47
38. Wieś	38×76
39. Przed chatą	68×48
40. Łubin	48×71
41. Wiosenny dzień	51×69
42. Chata w śniegu	46×60
43. Pomnik Sobieskiego w łazienkach	68×48
44. Widok z okna	49×70
45. Targ na Żąbkowskiej III	48×67
46. Smreki	78×55
47. Tarcie Inu	48×69
48. Peonie	58×44
49. Podwórze z beczką	39×64
50. Dunajec I	46×55
51. Zima	49×64
52. Wiosna nadchodzi	35×60
53. Cerkiew w Orliku	39×53
54. Lipy w śniegu	75×55
55. Drzewa	55×79
56. Targ w Lublinie	55×78
57. Przed kościołem	81×66

58. Stara studnia	58×79
59. Dunajec II	65×81
60. Na przedmieściu	68×56
61. Chata na Targówku	56×80
62. Jabłonka	56×81
63. Kościół Dominikanów w Lublinie	70×57
64. Stary Dwór	64×67
65. Lublin — kościół Jezuitów	57×77
66. Słoneczniki	80×54
67. Zimowy dzień	71×84
68. Ulica Kawęczńska	67×97
69. Widok z okna	65×49
70. Krajobraz z Suchej	58×82
71. Chaty	44×68
72. Karzełek	98×67
73. Autoportret I	98×67
74. Autoportret II	58×48
75. Autoportret III	79×64
76. Autoportret w czapce	65×45
77. Portret p. P.	62×48
78. Portret p. C.	72×60
79. Listonosz	68×48
80. Szkic do portretu	40×49
81. Portret p. Kraśkowskiej	97×70
82. Portret p. Z.	80×66
83. Portret chłopca	66×52
84. Portret artysty rzeźbiarza Z.	72×60
85. Weteran	45×41
86. Portret p. S.	73×50
87. Portret p. J. — olej.	80×63
88. Brama Krakowska w Lublinie	75×53
89. Stara Chata — Zegiestów	46×68

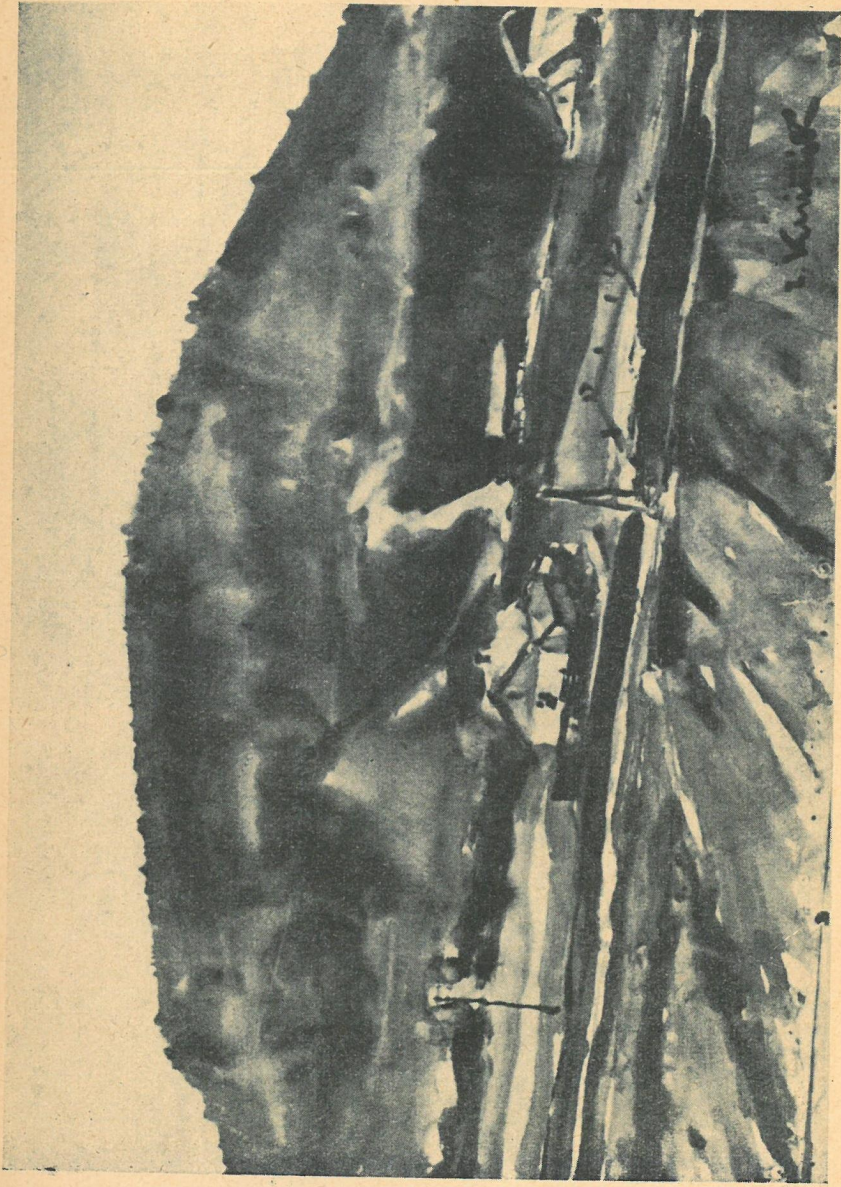
ILUSTRACJE



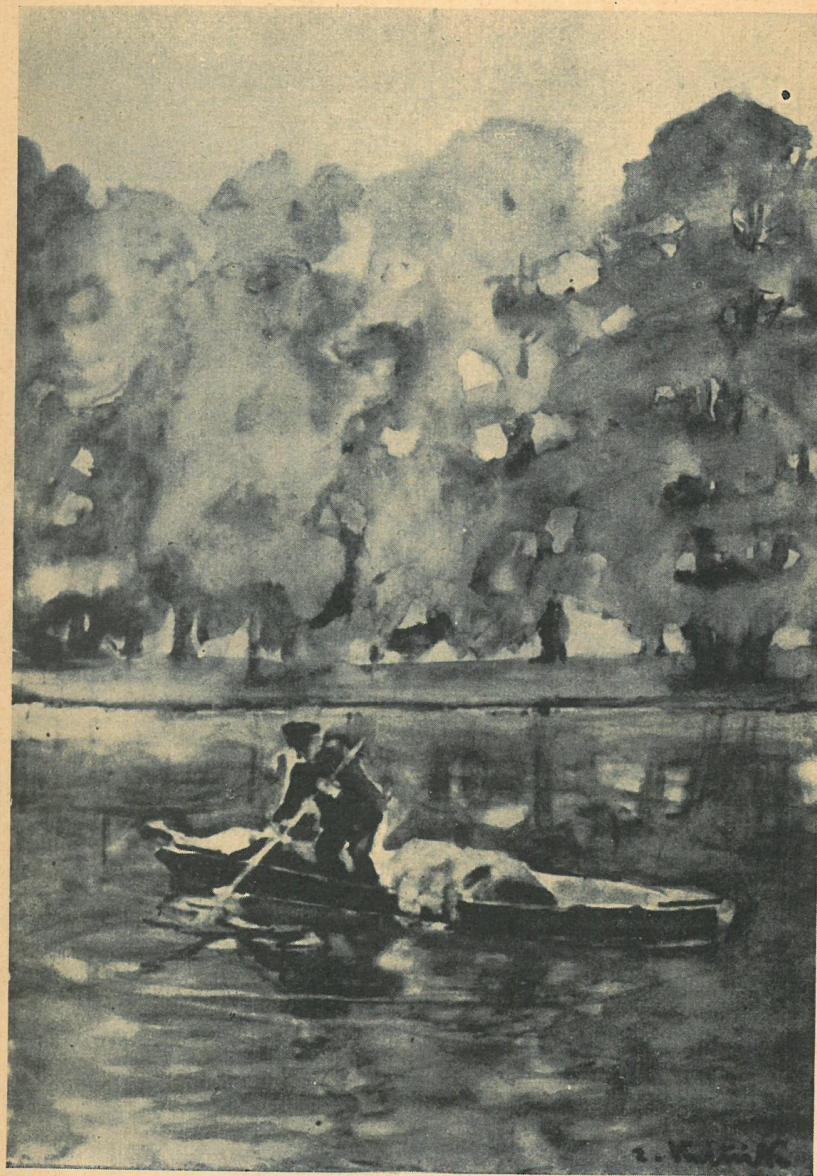
Naprawa samochodów



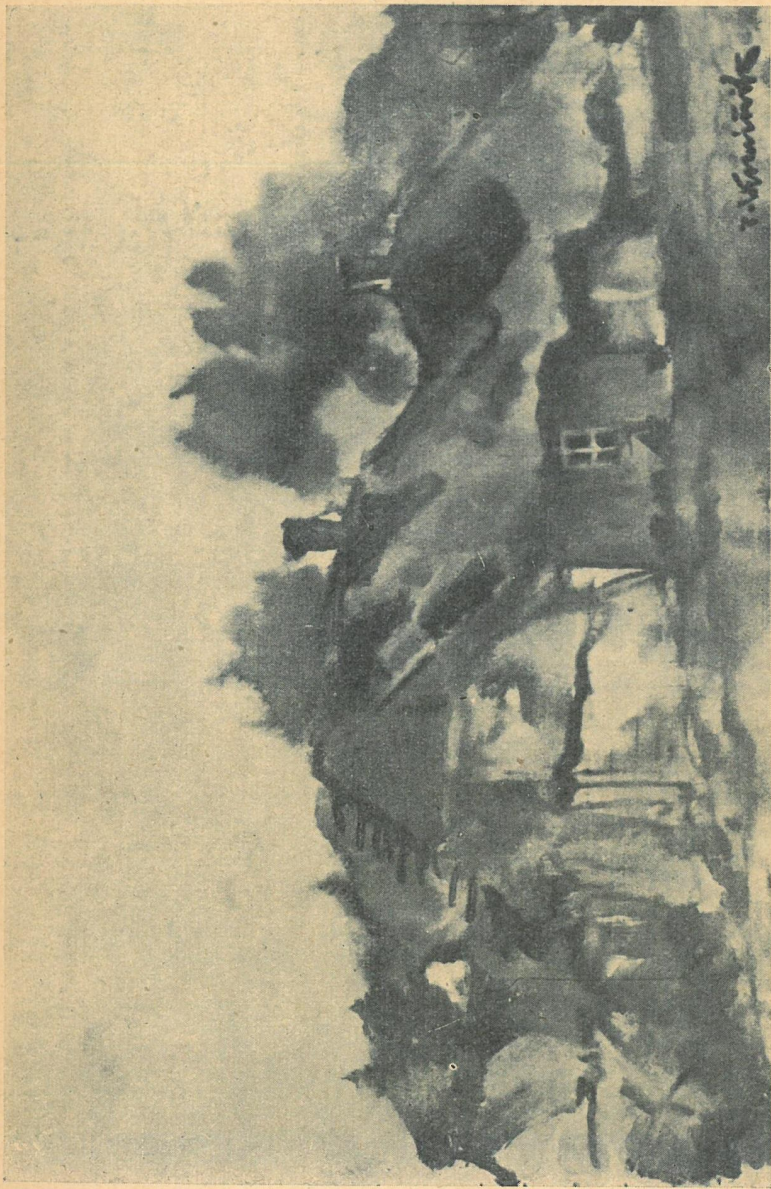
Targ w Nowym Sączu



Sucha — Miodowa Góra



Drzewa nad wodą

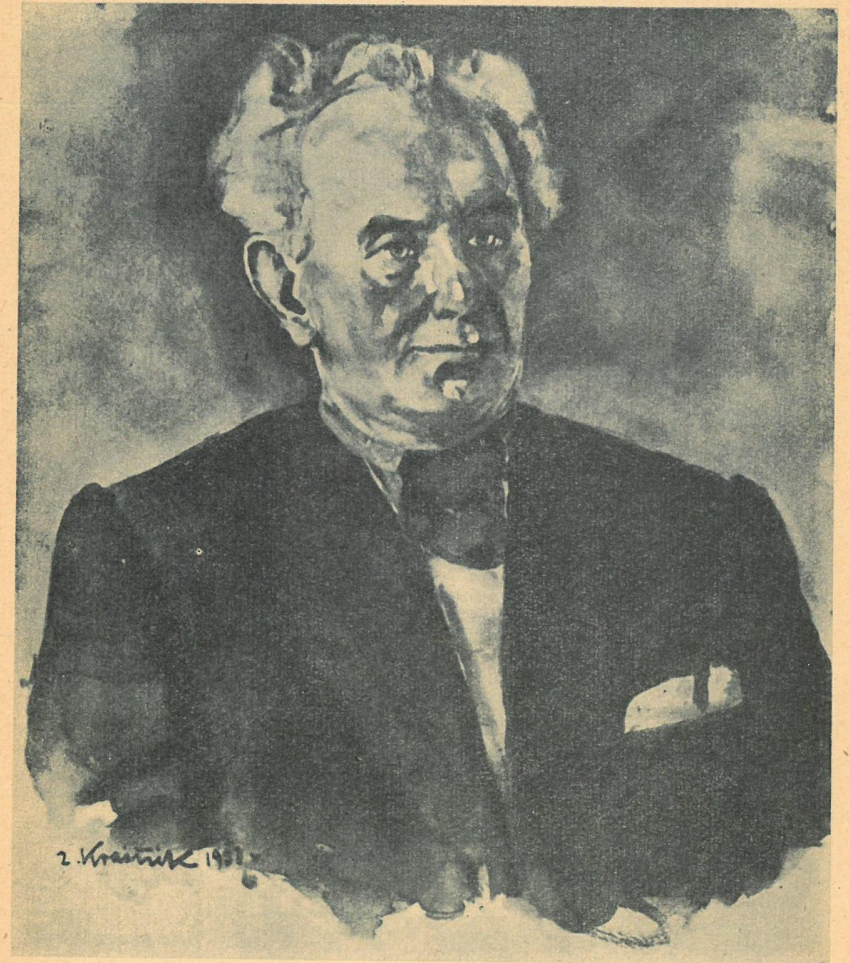


R. Minnie

Chaty



Róže



Portret artysty rzeźbiarza Z.



ORGANIZACJA WYSTAWY: CENTRALNE BIURO WYSTAW ARTYSTYCZNYCH -

Zam. 365. Druk. „Prasa Demokratyczna—Nowa Epoka” Warszawa, Śniadeckich 16
Nakład 300+17 egz. Pap. druk. sat. V kl. A1 70 g. i ilustr. V kl. A1. 100 g. Druk uk. 9.V.53 r.
4-B-82573