

2/54



BOGUSŁAW SZWACZ

ZWIĄZEK POLSKICH ARTYSTÓW PLASTYKÓW  
CENTRALNE BIURO WYSTAW ARTYSTYCZNYCH

WYSTAWA AKWAREL  
BOGUSŁAWA SZWACZA

L U T Y  
1 9 5 4

WARSZAWA „ZACHĘTA” PLAC MAŁACHOWSKIEGO 3

WYSTAWA AKWAREL  
BOGUSŁAWA SZWACJA

WYSTAWA AKWAREL  
BOGUSŁAWA SZWACJA

Nakł. 300 egz. Pap. druk. sat. kl. V 61 x 86. 70 g.  
Druk. Prac. Doświad. Akad. Szt. Plast. w Warszawie Zam. Nr 23/54  
5-B-80138



Bogusław Szwacz

Bogusław Szwacz urodził się w 1912 r. w Leżajsku.

Pierwszy swój cykl akwarel z wycieczki pieszej po Wołyniu wykonuje jako uczeń Liceum Krzemienieckiego dla zbiorów szkolnych.

W 1930 roku wstępuje na Akademię Sztuk Pięknych w Krakowie, jednocześnie uczęszcza do konserwatorium.

Studia malarskie odbywa w pracowni prof. Pieńkowskiego, i następnie u profesorów Kamockiego, Frycza i Hoplińskiego. W międzyczasie wyjeżdża dla uzupełnienia studiów do Wiednia.

Okres okupacji spędza w okolicach Lwowa. W roku 1944 osiedla się w Tyńcu, gdzie powstaje cykl jego akwarel.

W 1945 roku jest jednym z członków założycieli Związku Polskich Artystów Plastyków w Krakowie. Bierze w tym czasie udział we wszystkich wystawach krakowskich.

W roku 1947 wyjeżdża jako stypendysta na dalsze studia do Paryża, gdzie zetknął się z postępowymi malarzami, jak Fougeron, Pignon i inni, i uczestniczy w szeregu wystaw.

Po powrocie z Francji osiada w Warszawie pracując aktywnie artystycznie i społecznie. Bierze udział

w wielu wystawach krajowych i zagranicznych. Wykonuje kompozycje sgraffitowe na Domie Kultury w Ostrowcu Świętokrzyskim. Na III Ogólnopolskiej Wystawie Plastyki otrzymuje wyróżnienie za cykl akwarel pod tytułem „Warszawa Socjalistyczna”.

Obecna wystawa prac Bogusława Szwacza obrazuje dotychczasowy dorobek artysty w zakresie akwareli.

\*

## S P I S A K W A R E L

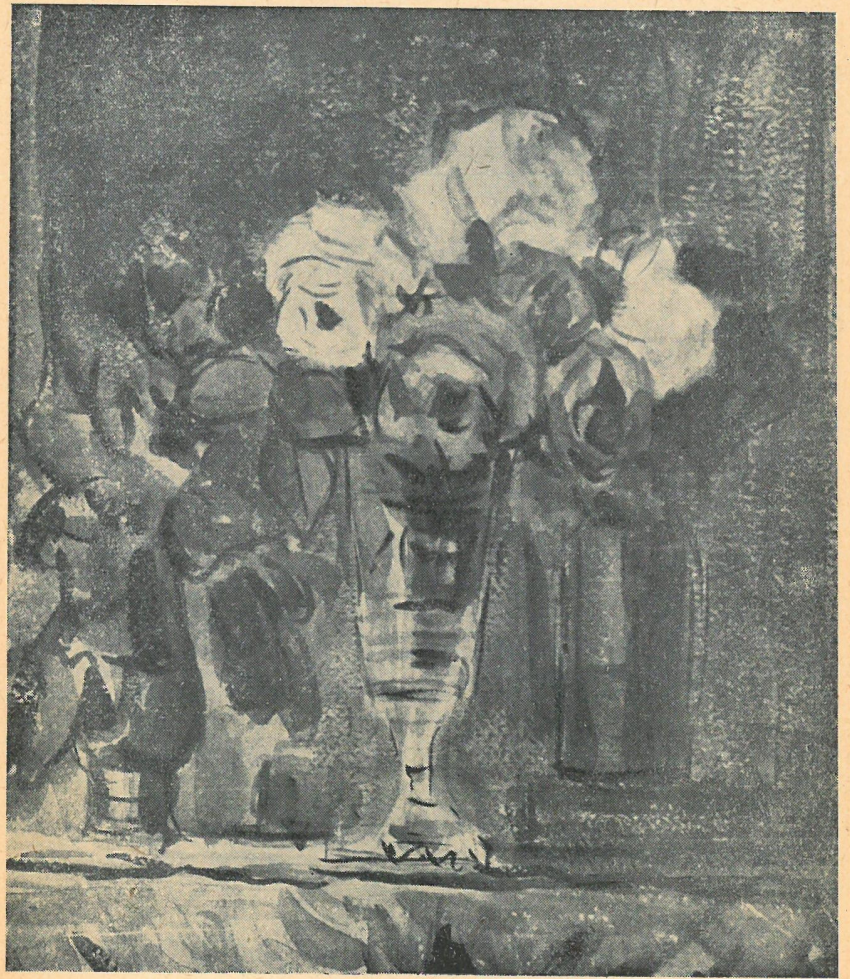
1. Portret A. Świderskiej	36 x 30
2. Robotnik z synem	38 x 26
3. Studium portretowe	28 x 26
4. Chłopcy	43 x 33
5. Proletariat w walce (szkic)	36 x 36
6. Róże	40 x 37
7. Wazon i jabłka	48 x 46
8. Kwiaty	37 x 23
9. Drogie kamienie	34 x 22
10. Wazonik i jabłka	34 x 40
11. Mak	31 x 29
12. Trzy bukiety	45 x 47
13. Browar	47 x 67
14. Widok z Tyńca I	47 x 67
15. Na skraju wsi	47 x 48
16. Wiejski stawek	41 x 48
17. Krajobraz z Tyńca II	28 x 35
18. Bolków	26 x 51
19. Fragment z Bolkowa	30 x 40
20. Dworek Reja w Nagłowicach	44 x 52

21.	Krajobraz	44 x 52
22.	Pałac Łazienkowski	27 x 52
23.	Fragment Starego Miasta	33 x 48
24.	Wisła	30 x 46
25.	M. D. M.— Drzewa i kandelabry	33 x 47
26.	M. D. M.— Taras z parasolami	27 x 50
27.	Z odbudowy Starego Miasta	34 x 49
28.	Plac Trzech Krzyży	33 x 48
29.	Śnieg w Tatrach	26 x 40
30.	Podgórski teren	28 x 40
31.	Hale w Tatrach	28 x 40
32.	Fantazja gór	32 x 45
33.	Schronisko w górach	27 x 40
34.	Droga nad Morskim Okiem	26 x 40
35.	Czarny Staw	33 x 47
36.	Nosal	
37.	Tatry w zimie	28 x 40
38.	Giewont I	26 x 40
39.	Giewont II	26 x 40
40.	Górski potok	30 x 46
41.	W górach	28 x 40
42.	Fala w słońcu	27 x 36
43.	Łazienki w Ustce	17 x 40
44.	Plaża w Ustce	29 x 58

## ILUSTRACJE



Portret A. Świdarskiej

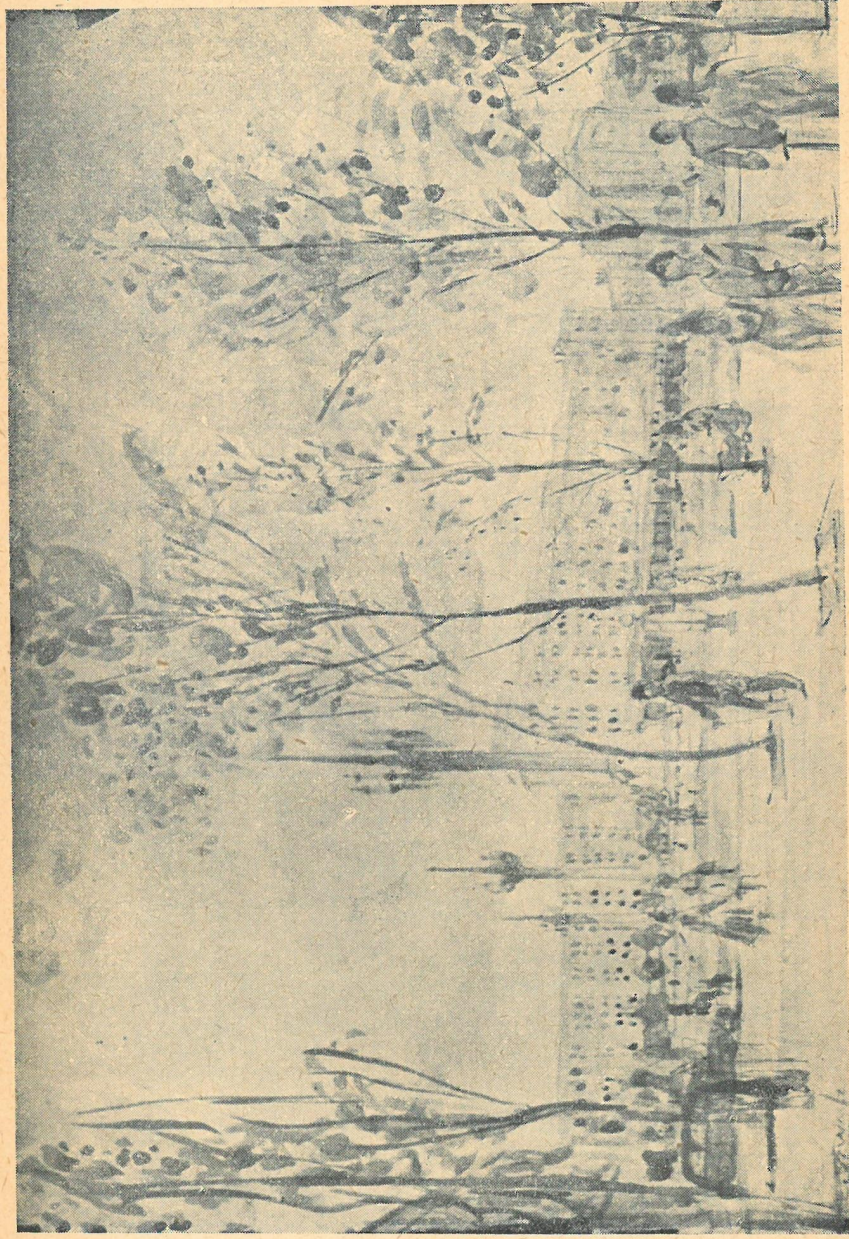


Róze

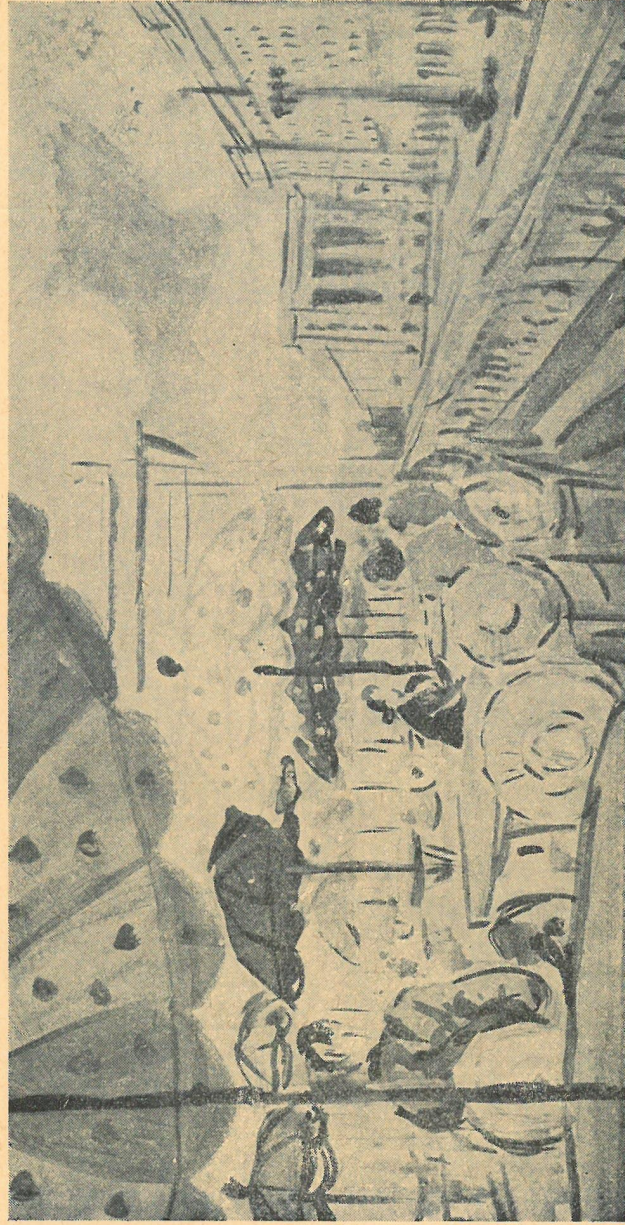




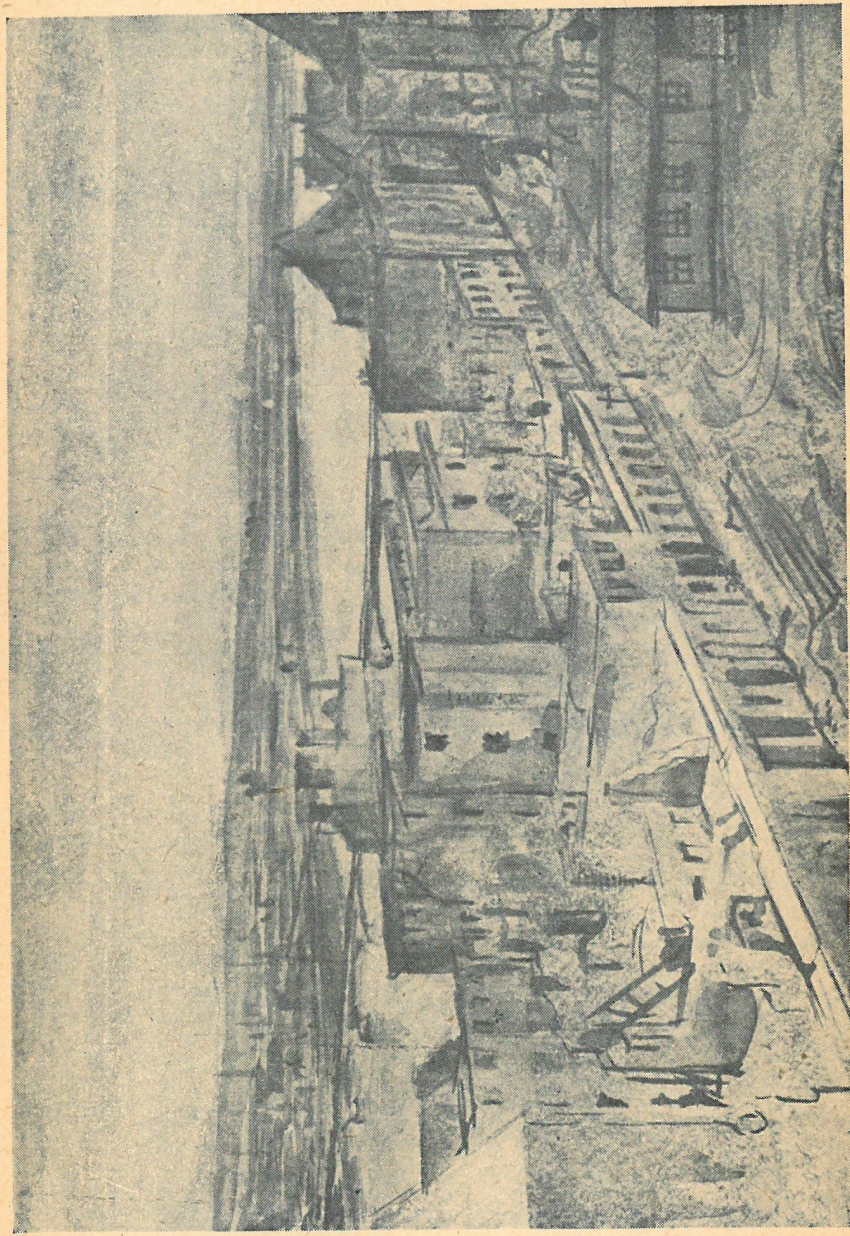
Wazonik i jablka



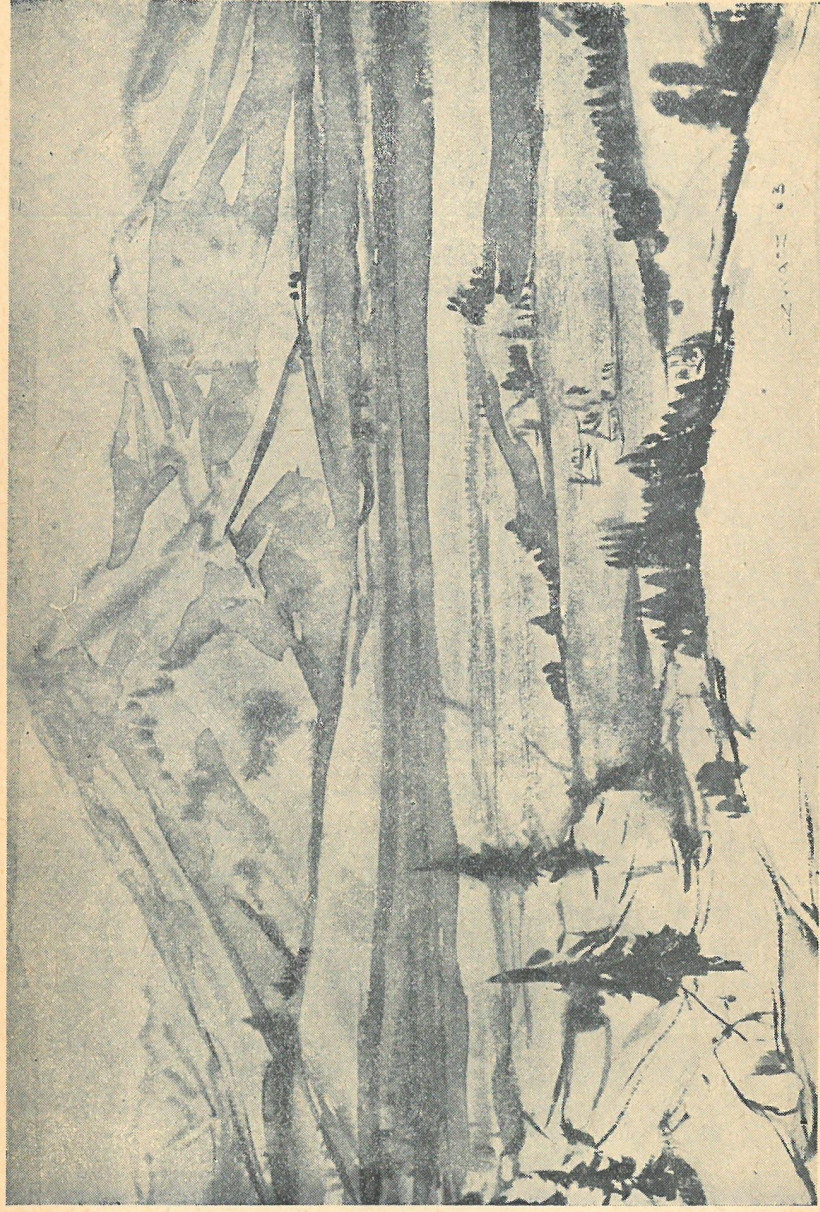
M. D. M. — Drzewa i kandelabry



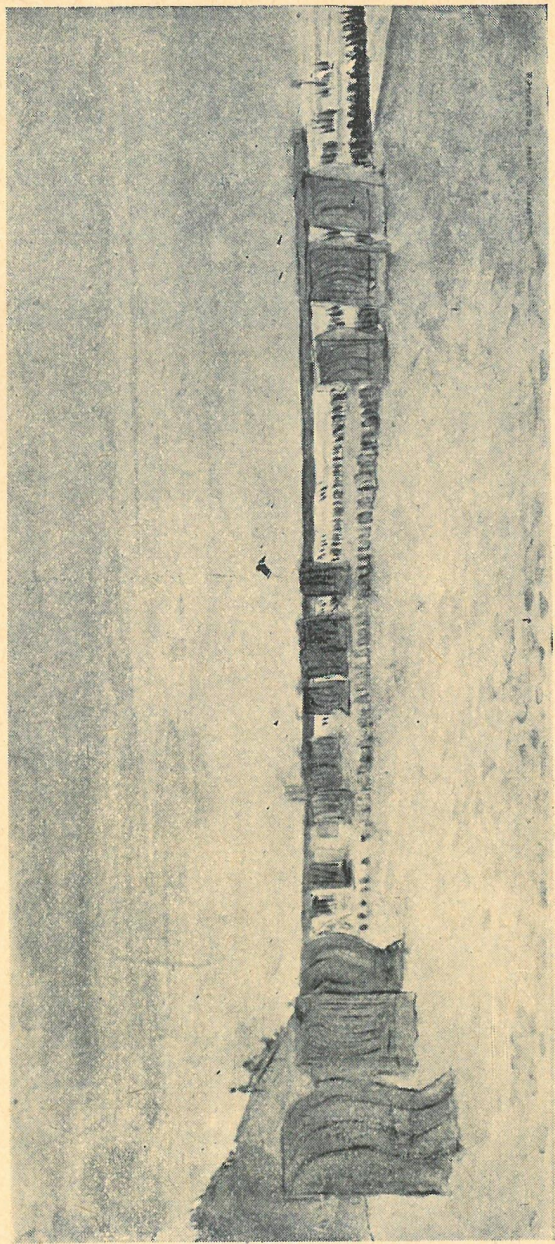
M. D. M.—Taras z parasolami



Z odbudowy Starego Miasta



Tatry w zimie



Plaža w Ustce