

19/54

1954

492

V
WYSTAWA
OKRĘGU
WARSZAWSKIEGO
ZWIĄZKU
POLSKICH ARTYSTÓW
PLASTYKÓW



WYSTAWA
OKRĘGU
WARSZAWSKIEGO

ZWIĄZEK POLSKICH ARTYSTÓW PLASTYKÓW

V
WYSTAWA
OKRĘGU
WARSZAWSKIEGO

MALARSTWO
RZEZBA
- GRAFIKA

LISTOPAD - GRUDZIEŃ
1954

CENTRALNE BIURO WYSTAW ARTYSTYCZNYCH

WYDAWNICTWO »SZTUKA« WARSZAWA

K O M I S J A K W A L I F I K A C Y J N A

Przewodniczący:

STEC EUGENIUSZ

Zastępcy:

KULISIEWICZ TADEUSZ
LOEFFLER-ZBROŻYNA BARBARA
WINNICKI ALEKSANDER

Członkowie:

CHROSTOWSKA-PIOTROWICZ HALINA
DROZD STANISŁAW MAREK
HISZPAŃSKA-NEUMANN MARIA
KONIUSZY BRONISŁAW
MOTYKA LUCJAN
PROCKI ADAM
RÓŻAŃSKA EUGENIA
STAŻEWSKI HENRYK
SZCZEPAŃSKI STANISŁAW
WŁODARSKI MAREK

Obserwatorzy:

DEMKOWSKA ZOFIA
JASIEWICZ STANISŁAW
MUSIAŁOWICZ HENRYK
PANAS WŁODZIMIERZ
RUDZIŃSKI ANDRZEJ

Komisarz wystawy:

WILKANOWICZ WŁODZIMIERZ

Po dłuższej przerwie Okręg Warszawski Związku Polskich Artystów Plastyków wchodzi ponownie na ekran plastyczny stolicy z zespołową wystawą malarstwa, grafiki i rzeźby. Wystawa Okręgu warszawskiego Z. P. A. P. ma miejsce tuż po IV-ej Ogólnopolskiej Wystawie Plastyki. Otwarcie wystawy przypada na okres ciągłej, nie zamkniętej jeszcze żywej dyskusji podsumowującej dorobek plastyki polskiej okresu 10-lecia na tle tejże właśnie IV-ej O. W. P.

Stąd wynika szereg okoliczności, które pozwalają lepiej zrozumieć charakter wystawy. A więc: zbyt krótki okres dzielący obydwie wystawy, okres niemal że wyłącznych studiów na wolnym powietrzu; tłumaczy to i usprawiedliwia brak większej ilości dzieł o wyraźnej tematyce społeczno-politycznej — takich jakie widzimy na wszystkich organizowanych wystawach ogólnopolskich, dzieł wymagających w większości wypadków poważnych wkładów materialnych ze strony artystów plastyków.

Tym nie mniej pamiętać należy, że tak jak nie można wznieść monumentalnego gmachu bez małych cegieł, tak nie można stworzyć sztuki socjalistycznej odzwierciedlającej wielkość na-

szej epoki bez tych właśnie codziennych poszukiwań w zakresie portretu, krajobrazu czy martwej natury, w których tylko pozornie brak tak zwanego tematu wielkiego.

Umiejętne spojrzenie na dzieło sztuki nie tylko od strony tematu, lecz również od strony treści i formy (temat i treść nie są bynajmniej synonimami), pozwala nam pogłębić nasz stosunek do otaczającego świata poprzez doświadczenie i osobiste przeżycie twórcy, którymi kształtuje on swe dzieło.

W związku z nie zamkniętą i wciąż jeszcze toczącą się dyskusją na kanwie IV O. W. P. — Wystawa Okręgu Warszawskiego przyczyni się niewątpliwie do ożywienia tej dyskusji i do jej poszerzenia.

Eugeniusz Stec

M A L A R S T W O

ADAMSKI ZDZISŁAW

- | | | |
|------------------------------|-----|---------|
| 1. Krajobraz z Kazimierza I | ol. | 59 × 73 |
| 2. Pola Janowskie | „ | 50 × 70 |
| 3. Krajobraz z Kazimierza II | „ | 71 × 88 |

AŁASZEWSKA ZOFIA

- | | | |
|--------------|-------|---------|
| 4. Krajobraz | temp. | 38 × 55 |
|--------------|-------|---------|

ARCT EUGENIUSZ

- | | | |
|---------------------------|-----|---------|
| 5. Krajobraz z Kazimierza | ol. | 53 × 63 |
|---------------------------|-----|---------|

ARLITEWICZ WANDA

- | | | |
|----------------------|---|---------|
| 7. Z cyklu: „Lublin“ | „ | 73 × 65 |
|----------------------|---|---------|

BADOWSKI ZYGMUNT

- | | | |
|--|---|----------|
| 8. W 40-lecie śmierci J. Chełmońskiego | „ | 111 × 82 |
|--|---|----------|

BAGIŃSKI LECH

- | | | |
|--------------|---|---------|
| 9. Krajobraz | „ | 65 × 50 |
|--------------|---|---------|

BANDTKE FIRMIN

- | | | |
|-----------------------------|---|---------|
| 10. Krajobraz z Serocka I | „ | 12 × 24 |
| 11. Krajobraz z Serocka II | „ | 12 × 24 |
| 12. Krajobraz z Serocka III | „ | 12 × 24 |

BAKOWSKA-HASS HANNA

- | | | |
|---------------------------------|---|---------|
| 13. Fragment Rynku w Kazimierzu | „ | 37 × 44 |
| 14. Letnie popołudnie | „ | 19 × 28 |

BETLEY JAN		
15. Zmierzch nad Wisłą	ol.	46 × 61
16. Rynek w Sandomierzu	„	46 × 61
BEZDZIK JADWIGA		
17. Giordano Bruno	„	160 × 190
BIELECKI RYSZARD		
18. Karolówka	„	60 × 73
BOBIŃSKA-PASZKOWSKA JANINA		
19. Białe kwiaty	„	50 × 65
BOBROWSKA WANDA		
20. Martwa natura	„	53 × 65
BOGUSZ MARIAN		
21. Przystań	„	70 × 97
22. Martwa natura	temp.	50 × 70
BORZYM KAZIMIERZ		
22a. Peonie	olej	85 × 65
BRANDT-SZAMBORSKA STEFANIA		
23. Draga na Wiśle	„	68 × 78
24. Roboty kanalizacyjne — Praga II	„	54 × 65
BROSZ-WŁODARSKA JANINA		
25. Przystań rybacka	„	34 × 43
26. Przed połowem	„	50 × 67
BUHAREWICZ-HEWELKE JADWIGA		
27. Widok z góry na Kazimierz	„	60 × 73
BUKOWSKI ALEKSANDER		
28. Sad	„	26 × 36
29. Przedwiośnie	„	26 × 36
CHEŁMICKA-ŻÓRAWSKA JANINA		
30. Kwiaty	„	50 × 61
31. Martwa natura	„	44 × 54
CHOREMBALSKI WAWRZYNIEC		
32. Krajobraz	„	40 × 33
CIEŚLEWSKI TADEUSZ		
33. Stare Miasto	temp.	50 × 62
34. Nad Liwcem	akw.	28 × 40

CĘKALSKA KRYSZYNA		
35. Żniwa	ol.	72 × 102
36. Portret Fr. Chopina	„	150 × 120
CWIETKOW IRAIDA		
37. Droga do Tylmanowej	„	54 × 63
38. Nad Dunajcem	„	50 × 56
CYGAŃSKA-WALICKA HELENA		
39. Park jesienią	„	54 × 65
40. Kwiaty	„	73 × 60
CZAJKA STANISŁAW		
41. Lud Warszawy po zwycięskiej insurekcji	„	90 × 120
42. Opoczka nad Wisłą	„	55 × 42
CZARNOCKA-KOWALSKA ZOFIA		
43. Krajobraz warszawski	„	64 × 80
CZASZNICKA ZOFIA		
44. Kwiaty	„	46 × 38
DĄBROWSKI TADEUSZ		
45. Irka z Pałacu Młodzieży w Szczecinie	„	29 × 22
DOBROWOLSKI WACŁAW		
46. Szary dzień	„	30 × 35
47. W pracowni	akw.	40 × 40
DOBRZYŃSKA JANINA		
48. Przedszkole	ol.	65 × 76
49. Z okolic Elbląga	„	50 × 65
50. Krajobraz z Czerwińska	gwasz	35 × 27
DOMINIK TADEUSZ		
51. Krajobraz ze Starego Sącza I	ol.	50 × 75
52. Krajobraz ze Starego Sącza II	„	59 × 75
53. Krajobraz	„	64 × 80
DONAT HALINA		
54. Krajobraz podwarszawski	„	30 × 50
DRAGAN FRANCISZEK		
55. Krajobraz	„	65 × 80

DROZD STANISŁAW MAREK	
56. Mikołajki	ol. 38 × 46
57. Ruciane	„ 30 × 46
EIBISCH EUGENIUSZ	
58. Dziewczynka	„ 63 × 51
FILABER HENRYK	
58a. Bodzentyn -- ruiny średniowiecznego zamku	akw. 32 × 43
GAJ-GAJEWSKA STANISŁAWA	
59. Pracownica WSS	ol. 80 × 65
GAŁA CZESŁAW	
60. Kopanie kartofli	„ 136 × 93
GAWLAK MICHAŁ	
61. Stermierze	„ 80 × 101
62. Wieśniaczki piszą	„ 60 × 100
GERLACH-STÖCKE LUCYNA	
63. Mickiewicz	„ 60 × 50
GIEROWSKI STEFAN	
64. Spawacz	„ 61 × 51
65. Kogut	„ 98 × 53
GINEYKO ROMAN	
66. Po pracy	„ 65 × 54
GOLUS JAN	
67. Widok z okna	„ 46 × 56
GOMULICKA MAGDALENA	
68. Martwa natura I	„ 50 × 65
69. Martwa natura II	„ 50 × 65
GUTMAN NATAN	
70. Park Kultury	temp. 70 × 75
HACIEWICZ-KMITA KALINA	
71. Autoportret	ol. 47 × 34
HEINTZE KRYSZYNA	
72. Martwa natura	„ 70 × 50

HENISZ KRZYSZTOF	
73. Martwa natura	ol. 81 × 65
74. Krajobraz z Lubelskiego	„ 60 × 73
IGNATOWSKA JANINA	
75. Krajobraz kaszubski	„ 40 × 50
JACKOWSKA WACŁAWA	
76. Sortowanie cebuli	„ 40 × 40
77. Dziewczyna spod Mogielnicy	„ 72 × 58
JASIŃSKA JANINA	
78. Garncarz	„ 90 × 75
79. Krajobraz	„ 43 × 71
JASKIERSKI ZBIGNIEW	
80. Krajobraz z Sandomierza I	„ 59 × 78
81. Krajobraz z Sandomierza II	„ 60 × 75
JEZIORAŃSKA-DUBOWSKA ANNA	
82. Martwa natura I	„ 48 × 66
83. Martwa natura II	„ 65 × 50
JĘDRZEJEWSKA JADWIGA	
84. Kopanie ziemniaków	„ 80 × 100
JONSCHER BARBARA	
85. Krajobraz z Ostrowa	„ 45 × 60
KASPRZYCKI TADEUSZ	
86. Cisza	„ 29 × 38
KAZNOWSKA-DYLEWSKA JADWIGA	
87. Studium portretowe	„ 45 × 36
KIERZKOWSKI BRONISŁAW	
88. Krajobraz z Rachań	„ 45 × 55
89. Krajobraz z młynem	„ 35 × 45
90. Krajobraz ze stogami	„ 50 × 60
KLIMASZEWSKA GIZELA	
91. Młyn pod Kazimierzem	„ 68 × 73
92. Uliczka w Kazimierzu	„ 53 × 64
KLIMCZAK ALINA	
93. Krajobraz	„ 46 × 46

KLONOWSKI TEODOR		
94. Motyw z Krościenka	ol.	40 × 43
95. Sad w Krościenku	„	40 × 43
KMITA FRANCISZEK		
96. Janowiec	„	61 × 80
97. Krajobraz z Kazimierza	„	51 × 61
KOBER JAN		
98. Ryby	„	56 × 50
KOMIEROWSKA MARIA		
99. Krajobraz	„	51 × 60
KORCZAK-MLECZKO KAZIMIERZ		
100. Fragment z Kazimierza	„	30 × 26
KOTOWSKI JAN		
101. Na postoju	„	35 × 51
KOWALSKI JÓZEF		
102. Prządka	„	73 × 54
KOZIAREK ZDZISŁAW		
103. Zamek w Łagowie	„	46 × 49
KOZŁOWSKI TADEUSZ		
104. Głowa dziewczynki	„	34 × 28
105. Krajobraz	„	52 × 80
KOZDROŃ-TAZBIROWA LUDWIKA		
106. Ryby	„	28 × 35
KRASSOWSKA JANINA		
107. Martwa natura	„	45 × 60
KRAŚNIK ZDZISŁAW		
108. Pielenie	akw.	48 × 64
KRÓLIKOWSKA JANINA		
109. Siostry	ol.	81 × 65
KRÓLIKIEWICZ WŁADYSŁAW		
110. Martwa natura	„	56 × 74
KRUK ALINA		
111. Radioamator	„	95 × 109

KRUK NARCYZ		
112. Portret	ol.	125 × 165
KRYCH HENRYK		
113. Krajobraz z Serocka	„	26 × 33
114. Martwa natura	„	43 × 52
115. Krajobraz	„	24 × 37
KRZEMIŃSKA JANINA		
116. Martwa natura I	„	26 × 33
117. Martwa natura II	„	30 × 40
KUBACKA MELANIA		
118. Krajobraz z okolic Kazimierza	„	31 × 41
KUPCZYŃSKI ZBIGNIEW		
119. Krajobraz	„	60 × 60
KURPIEL WŁADYSŁAW		
120. Krajobraz w marcu	„	32 × 23
KWIATKOWSKA HELENA		
121. Budowa trasy W—Z	„	60 × 72
122. Krajobraz	„	60 × 70
LEBENSZTEIN JAN		
123. Ulica Karolkowa	„	50 × 66
124. Krajobraz z Sandomierza	„	54 × 71
125. W parku	„	62 × 96
LEŚNIAK IRENA		
126. Budowa wiejskiego Domu Kultury	„	80 × 99
127. Krajobraz ze Starego Sącza	„	60 × 77
LUPA EDWARD		
128. Uriage (Alpy Francuskie)	„	27 × 41
129. Giewont	„	27 × 41
LWÓW HENRYKA		
130. Podgrodzie — miasteczko dziecięce	„	52 × 72
ŁAPIŃSKI TADEUSZ		
131. Sandomierz	„	48 × 74
ŁOSKOT ZBIGNIEW		
132. Stacja w Ożarowie	„	54 × 64
133. Mój synek urodzony w 1944 r.	„	85 × 61

LUNKIEWICZ-ROGOYSKA MARIA EWA

134. Krajobraz z Bodzentyna ol. 60 × 73
 135. Droga do Bodzentyna „ 54 × 60

ŁYŻWAŃSKI ANTONI

136. Widok z Jeleniej Góry „ 50 × 62
 137. Widok z Kazimierza „ 50 × 62

MACIĄG LUDWIK

138. Piaskarze „ 50 × 65
 139. Z Sandomierza „ 60 × 65

MACKIEWICZ MARIA

140. Wisła „ 65 × 81
 141. Fragment z Dworca Zachodniego „ 65 × 81
 142. Ulica Wolska „ 65 × 81

MADEYSKI ROMAN

143. Martwa natura „ 54 × 65
 144. Krajobraz sopocki „ 54 × 73

MADEJSKI ZYGMUNT

147. Portret Turczynki „ 46 × 56

MAJCHRZAK ZDZISŁAW

148. Sandomierz od strony Wisły akw. 16 × 21

MAJEWSKA STEFANIA

149. Nasze owoce ol. 60 × 73

MAJEWSKI MIECZYŚLAW

150. Studium głowy do kompozycji „ 35 × 27
 151. Krajobraz I „ 27 × 35
 152. Krajobraz II „ 27 × 35

MATYSIK JANINA

153. Krajobraz „ 30 × 40

MAYDANOWICZ MARIA

154. Serock „ 60 × 73

MELLEROWICZ-GELLA TERESA

155. Krajobraz „ 40 × 60

MIELECH KRYSZYNA

156. Rynek w Starym Sączu ol. 35 × 50

MIESZKOWSKI JULIUSZ

157. Krajobraz „ 25 × 33

MIJAL JADWIGA

158. Szałwia „ 60 × 51

MILEWSKA HANNA

159. Matka i dziecko „ 58 × 42

MIELKE ARTUR

160. Krajobraz śląski „ 32 × 42

MILLER ALFRED

161. Autoportret „ 40 × 30

MIERZEJEWSKI JERZY

162. Szlembark „ 67 × 84

MŁYNARSKA TEODOZJA

163. Głowa młodego robotnika „ 44 × 36

MUSIAŁOWICZ HENRYK

164. Felek „ 73 × 54

165. Serock nad Narwią „ 54 × 65

166. Krajobraz z Serocka „ 27 × 34

NAŁĘCZ-DOBROWOŁSKI MARCELI

167. Polska jesień „ 110 × 100

NAZAROW HALINA

168. Krajobraz „ 50 × 60

NIEMCZYC ADAM

169. Tydelman Gize i Joachim Retyk w pracowni
 Kopernika we Fromborku „ 215 × 340

170. Krajobraz ze Świdra „ 50 × 61

NYKEL ALOJZY

171. Studium portretowe „ 37 × 32

OBERLÄNDER MAREK

172. Autoportret „ 60 × 50

OBREMBA GABRIELA			
173. Krajobraz	ol.	47 × 53	
OMIECIŃSKA IRENA			
174. Żydówki w Getcie	„	55 × 70	
175. Martwa natura	„	31 × 23	
OPOLSKA MARIA			
176. Martwa natura	„	46 × 53	
ORŁÓW ROMAN			
177. Krajobraz jesienny	„	60 × 73	
OSTROWSKA MARIA			
178. Martwa natura z dzbankiem	temp.	38 × 45	
179. Krajobraz z okna	„	46 × 36	
OWSEPIAN-ZAKRZEWSKA ELŻBIETA			
180. Na przedmieściu	ol.	30 × 43	
181. Krajobraz jesienny	„	35 × 45	
PACHNIEWSKA-BETLEY HANNA			
182. Wnętrze pracowni	„	65 × 50	
PANAS WŁODZIMIERZ			
183. Wisła	„	63 × 80	
184. Martwa natura I	„	50 × 61	
185. Martwa natura II	„	41 × 69	
PENCIAK BOLESŁAW			
186. Wisła pod Kazimierzem	„	45 × 57	
PIWOWARSKA MONIKA			
187. Krajobraz	„	60 × 55	
188. Kwiaty	„	70 × 63	
PNIEWSKA-KRASIŃSKA MARIA BARBARA			
189. Martwa natura z rybami	„	45 × 65	
190. Kwiaty	„	50 × 40	
POCZMAŃSKI KAZIMIERZ			
191. Studium	„	81 × 65	
PODOSKI JANUSZ			
192. Studium — człowiek Renensansu	„	68 × 57	

POPKOWSKI ARTUR			
193. Młoda przodownica nauki	ol.	37 × 26	
POTYŃSKA FELICJA			
194. Krajobraz warszawski	akw.	40 × 50	
POWIERZYNA-ROZALSKA HELENA			
195. Studium portretowe	ol.	60 × 81	
POZNAŃSKI STANISŁAW			
196. Czytająca	„	74 × 86	
RAFAŁOWSKI ALEKSANDER			
197. Krajobraz z Bodzentyna I	„	54 × 65	
198. Krajobraz z Bodzentyna II	„	54 × 65	
REWIEŃSKA ANIELA			
199. Krajobraz I	„	37 × 47	
200. Krajobraz II	„	37 × 47	
ROGOWSKA-GAJDUCZENI MARIA			
201. Podhale	akw.	36 × 44	
ROMANOWSKI TADEUSZ			
202. Krajobraz z Zakopanego	ol.	45 × 54	
203. Krajobraz z Trzemeszna	„	36 × 44	
ROSTOWSKA MARIA			
204. Martwa natura	„	65 × 81	
RÓŻAŃSKA EUGENIA			
205. Wnętrze pracowni	„	37 × 48	
206. Nad Narwią	„	36 × 50	
207. Krajobraz z nad Narwi	„	37 × 48	
RUDOWSKA MAGDALENA			
208. Krajobraz z Bachotka	„	45 × 55	
209. Portret	„	100 × 80	
RUFF JAN			
210. Krajobraz	„	80 × 67	
SCHULZ ANNA			
211. Martwa natura I	„	33 × 46	
212. Martwa natura II	„	56 × 43	

SEMPOLIŃSKI JACEK			
213. Martwa natura	ol.	50 × 66	
SIENICKI JACEK			
214. Krajobraz z nad Wisły	„	40 × 54	
SIMON-PIETKIEWICZ JADWIGA			
215. Mój pokój	akw.	32 × 47	
SKALIŃSKA FELICJA			
216. Krajobraz z Podhala	ol.	38 × 34	
SKORUPKA SZCZEPAN			
217. Studium krów	„	26 × 33	
SŁONIEWSKA MARIA			
218. Autoportret	„	60 × 50	
219. Krajobraz z Serocka	„	67 × 90	
SOKOLNICKA ANNA			
220. Krajobraz jesienny	„	38 × 55	
SPASOWICZ-ŚWIDZIŃSKA MAGDALENA			
221. Krajobraz ze Starego Sącza I	„	54 × 73	
222. Widok na Stary Sącz	„	54 × 73	
223. Krajobraz ze Starego Sącza II	„	54 × 65	
STAŃCZAK MARIAN			
224. Impresja włoska I	temp.	50 × 70	
225. Impresja włoska II	„	50 × 70	
STEC EUGENIUSZ			
226. Martwa natura	ol.	52 × 40	
227. Owoce	„	50 × 45	
STEFANOWSKI ALEKSANDER			
228. Budapeszt — widok na Dunaj	akw.	18 × 23	
STEFAŃSKI CZESŁAW			
229. Domki z czerwonymi dachami	ol.	32 × 40	
230. Martwa natura	gwasz	28 × 35	
STELMASZEWSKA-PANASOWA STANISŁAWA			
231. Punkt skupu mleka w Górze Kalwarii	ol.	55 × 44	
232. Skarpa	„	38 × 45	

STRZEMECKI KONRAD			
233. Portret matki	ol.	70 × 58	
SUCHODOLSKA-PISAŃSKA EWA			
234. Na Mazurach	„	64 × 53	
235. Martwa natura	„	57 × 70	
SYMONOWICZ WALENTYNA			
236. Paganini	„	88 × 116	
SZCZEPAŃSKI STANISŁAW			
237. Martwa natura z rzeźbą	„	50 × 55	
SZELIGIEWICZ KAZIMIERZ			
238. Zagroda góralska	„	58 × 40	
239. Krajobraz z Zakopanego	„	85 × 100	
SZTURM DE SZTREM RIMMA			
240. Podwórko Domu Plastyków w Ustce	„	82 × 62	
SZWACZ BOGUSŁAW			
241. Zalew Wiślany	akw.	23 × 32	
242. Na skraju lasu I	„	23 × 32	
243. Na skraju lasu II	„	23 × 32	
244. Krajobraz z Sochaczewa	„	32 × 23	
ŚLEDZIEWSKA ANNA			
245. Fragment Parku Bałkan-Turist	ol.	28 × 32	
ŚLEDZIŃSKI STEFAN			
246. Martwa natura	„	60 × 65	
247. Węgierska Górka	„	29 × 35	
ŚWIDZIŃSKI JAN			
248. Krajobraz z Zielonej	akw.	25 × 35	
249. Krajobraz z Warszawy	ol.	54 × 73	
250. Kwiaty	„	73 × 54	
TEISSEYRE MARIA			
251. Studium portretowe	„	65 × 54	
252. Martwa natura	„	50 × 61	
TESLAR ANTONI			
253. Kraków-Wawel	akw.	25 × 35	

TOMASZEWSKI MARIAN		
254. Ludobójcy (witraż dla Muzeum w Oświęcimiu)	gwasz	53 × 63
TOMKIEWICZ ZYGMUNT		
255. Barki na Wiśle	akw.	58 × 72
256. Krajobraz ze Starego Miasta	„	46 × 62
TYMOSZEWSKI ZBIGNIEW		
257. Portret	ol.	51 × 32
WALKER JADWIGA		
258. Ulica w Kazimierzu	„	81 × 65
WARSZTOCKA JADWIGA		
259. Krajobraz	„	45 × 54
WAŚIK STANISŁAW		
260. Wiech w rozmowie z Piecykiem	„	80 × 100
WAŚOWICZ-SOPOĆKO MARIA		
261. Bamberka z Poznania	akw.	35 × 25
WAŚOWICZ KAZIMIERZ		
262. Krajobraz górski	ol.	35 × 50
WDOWICKI GRZEGORZ		
263. Studium	„	100 × 78
264. Krajobraz	„	50 × 70
WEDECKA WANDA		
265. Na Żoliborzu	„	31 × 53
266. Martwa natura	„	68 × 98
WIĘCKOWSKI ZENON		
267. Zasłużony odpoczynek	„	71 × 60
WILCZYŃSKA IRENA		
268. Martwa natura z pływakami	„	65 × 81
269. Martwa natura I	„	46 × 55
270. Martwa natura II	„	50 × 61
WILDEN JANUSZ		
271. Martwa natura	„	65 × 81

WILIMOWSKA BRONISŁAWA		
272. Dziewczęta z Miastka	ol.	74 × 60
273. Widok na Miastko	„	38 × 46
WILKANOWICZ WŁODZIMIERZ		
274. Z nad Bugo-Narwi	„	65 × 81
275. Przed zachodem	„	50 × 65
WINNICKA WANDA		
276. Krajobraz	„	43 × 67
277. Krajobraz zimowy	„	35 × 48
WINNICKI ALEKSANDER		
278. Portret	„	59 × 43
279. Krajobraz	„	38 × 61
280. Martwa natura	„	45 × 60
WIŚNIEWSKI WITOLD		
281. Zebranie Blokowego Podkomitetu Młodzieżowego nr 55	„	150 × 180
WODYŃSKI JAN		
282. Czytająca	„	60 × 50
283. Martwa natura	„	48 × 58
WODZICKA JANINA		
284. Szyjąca	„	64 × 54
285. Krajobraz zimowy	„	51 × 51
WOJTYNA KRYSZYNA		
286. Cynie	„	61 × 50
WYSOCKA EMILIA		
287. Bukiet	„	40 × 37
ZABOKLICKI WACŁAW		
288. W parku	„	62 × 44
ZACZENIUŁ STEFAN		
289. Martwa natura	„	100 × 127
290. Studium martwej natury	„	65 × 92
ZAKRZEWSKI WŁODZIMIERZ		
291. O zmierzchu	„	18 × 26

ZALEWSKI STANISŁAW		
292. Irysy	ol.	73 × 60
ZAŁĘSKA JANINA		
293. Praca w spółdzielni	„	45 × 50
ZAREMBA-CYBIS HELENA		
294. Krajobraz ze Skoków	„	50 × 65
295. Martwa natura z wazą	„	50 × 60
296. Martwa natura z motylami	„	50 × 65
ZAWADZKA GABRIELA		
297. Siatkówka	„	72 × 92
ZAWADZKI STANISŁAW		
298. Stare Miasto	„	81 × 60
ZAYDLER-ZBOROWSKI KRZYSZTOF		
299. Na kiermaszu książki	„	122 × 140
300. Podwórko Tarkowej	„	46 × 54
ZIELIŃSKA ZOFIA		
301. Krajobraz z Bachotka	„	50 × 65
302. Krajobraz Ursusa	„	54 × 73
303. Jezioro Bachotek	„	33 × 46
ZIELIŃSKI KAROL		
304. Krajobraz Mazurski	„	60 × 80
ZWOLIŃSKA KRYSZYNA		
305. Krajobraz	„	35 × 40
306. Martwa natura	„	46 × 55
ŻEROMSKA MONIKA		
307. Martwa natura	„	63 × 55
ŻÓŁTOWSKI STANISŁAW		
308. Nad jeziorem I	„	45 × 61
309. Nad jeziorem II	„	92 × 125
ŻYLIŃSKA JANINA		
310. Puszkini i Mickiewicz	„	64 × 87

R Z E Ź B A

BAJORSKA-FLISAKOWA HALINA		
311. Studium głowy		gips wys. 47
CZOSNECKI JAN		
312. Pracownica PGR	„	„ 45
DĘBSKA ANNA		
313. Wilczek	„	„ 80
FUROWICZ MARIA		
314. Studium głowy	„	„ 45
GAZY JÓZEF		
315. Głowa kobiety	brąz	„ 53
GOREŁÓWNA MARIA		
316. Elżbieta	ceram.	„ 30
HABDAS FRANCISZEK		
317. Muzykanci	gips	„ 60
JĘDRASIAK HENRYK		
318. Przędownica nauki	„	„ 110
KANN PIOTR		
319. Portret Z. R.	„	„ 65
KARNY ALFONS		
320. Parandowski	„	„ 90

321. Docent Rydygier	brąz wys.	75
322. Boy Żeleński	" "	90
KASPRZYCKI WINCENTY		
323. Mickiewicz	gips "	50
KRUSZEWSKI ALEKSANDER		
324. Lekcja odrobiona	srebro 5 × 3	
KUNICKA IRENA		
325. Głowa wieśniaczki	gips pat. "	45
326. Przyszli sportowcy	kamień "	7
327. Na Rynku w Kazimierzu	" "	5
KURJATA MARIAN		
328. Niobe	" "	60
LOEFFLER - ZBROŻYNA BARBARA		
329. Portret Tuwima	brąz "	50
330. Głowa	gips "	35
ŁASZKIEWICZ MARIA		
331. Głowa dziewczynki	" "	45
MALISZEWSKA MARIA		
332. Autoportret	" "	40
MOLIN - SOWA IRENA		
333. Popiersie Gustawa Morcinka	" "	98
PIETKIEWICZ KAZIMIERZ		
334. Irena	gips pat. "	40
POCIŁOWSKA ZOFIA		
335. Beethoven	" " "	290
PROSZOWSKI JÓZEF		
336. Mały urwis	" " "	40
SOKOŁOWSKA - MAJERSKA WANDA		
337. Młody wynalazca	" " "	40
SOWA METODY		
338. Głowa	" " "	38

STANKIEWICZ WIKTOR		
339. Chopin	gips pat. wys.	26
ŚLEZAK ANTONI		
340. Wietnamka	" " "	35
TRZECIAK KRYSZYNA		
341. Brygadzystka	" " "	180
WASIEWICZ WŁADYSŁAW		
342. Popiersie Bieruta	" " "	65
WILDEN JANUSZ		
343. Portret Dr J. K.	" " "	50
WOŻNA ZOFIA		
344. Głowa dziewczynki	" " "	47
345. Głowa poety	brąz pat.	50
WYŻYKOWSKI TADEUSZ		
346. Głowa aktywistki	gips "	45

G R A F I K A

BAKOWSKA-HASS HANNA

Z cyklu: „Kazimierz“

347. Rynek w Kazimierzu akwaf. 18 × 25
348. Droga do kuźni „ 17 × 25

BOGUSZ MARIAN

349. Studium rys. kred. 25 × 34
350. Nazim Hikmet rys. tusz. 34 × 27

BUKOWSKI ALEKSANDER

351. Łazienki I „ „ 18 × 17
352. Łazienki II „ „ 17 × 30
353. Stare Miasto — odbudowa „ „ 18 × 26

CEKALSKA KRYSZYNA

354. Kobieta obierająca kartofle rys. oł. 29 × 20
355. Szyjąca „ „ 35 × 25

CHROSTOWSKA HALINA

Z cyklu: „PGR“

356. Przodownik akwaf. 35 × 33
357. W świetlicy „ 32 × 24
358. Przedszkolaki „ 24 × 22
359. Na odprawę wieczorną „ 30 × 31
360. Pierwszy zbiór „ 24 × 32

CZAJKA STANISŁAW

Z cyklu: „Sułkowski“

361. Oficer sztabowy Napoleona lit. 21 × 29

CZASZNICKA ZOFIA

362. Opole I rys. tusz. 20 × 28
363. Opole II „ „ 20 × 28

DAMSKI STEFAN

Z cyklu: „Krajobraz z Nałęczowa“

364. Pola rys. kred. 29 × 40
365. Wąwóz „ „ 29 × 40
366. Łąki „ „ 29 × 40

DOMINIK TADEUSZ

367. Stary Sącz I rys. tusz. 34 × 45
368. Stary Sącz II rys. kred. 35 × 49

DZIEDUSZYCKA TERESA

Z cyklu: „Ludwik Waryński“

369. Obrady KC Wielkiego Proletariatu u Biedrzyckiego akwaf. i sucha igła 19 × 15
370. Rewizja u Bardowskiego akwaf. i akwat. 17 × 22
371. Zesłanie na Sybir sucha igła i akwat. 12 × 17
372. Strajk w Żyrardowie sucha igła i akwat. 18 × 22

DZIEDZIORA JAN

373. Ziemia rys. tusz. 47 × 60

FERSTER KAROL

374. Chmielno I „ „ 27 × 34
375. Chmielno II „ „ 25 × 37
376. Chmielno III „ „ 24 × 43
377. „Odwagi droga przyjaciółko“ rys. węgl. 26 × 43

FRONK JADWIGA

378. Białe domy rys. tusz. 16 × 27
379. Stary Sandomierz „ „ 24 × 31
380. Krajobraz z topolami rys. oł. 22 × 29
381. Będzie deszcz „ „ 23 × 32

GINEYKO ROMAN

382. Wieś z okolic Rady Mazowieckiej I rys. oł. 18 × 25
 383. Wieś z okolic Rawy Mazowieckiej II „ „ 16 × 24
 384. Wieś z okolic Rawy Mazowieckiej III „ „ 16 × 23

GLEB TOMASZ

385. Studium do karuzeli I rys. węgl. 28 × 23
 386. Studium do karuzeli II rys. tusz. 31 × 24
 387. Isza „ „ 34 × 26

GŁOWACKI EDWARD

388. Solski jako Porfirion rys. kred. 24 × 18

HABRIK-WIŚNIEWSKA JADWIGA

389. Nowe życie w starym Nieborowie akwaf. 16 × 21

HENISZ KRZYSZTOF

390. Z cyklu: „Getto“ 1941 r.“ I rys. tusz. 25 × 35

HISZPAŃSKI STANISŁAW

391. Płock „ „ 24 × 33

HISZPAŃSKA-NEUMANN MARIA

Z cyklu: „Nasze dzieciaki“

392. Człowiek zajęty kwasoryt 15 × 19
 393. W jesiennym słońcu „ 20 × 25
 394. Zrozpaczony „ 19 × 12
 395. Architekt sucha igła 15 × 12

HOFSTÄTTER OSIAS

396. Solec rys. kred. 31 × 30

JANECKA LEONIA

Z cyklu: „Ilustracje do dzieł Prusa“

397. Ze wspomnień cyklisty rys. tusz. 25 × 17
 398. Przy księżycu „ „ 25 × 17
 399. Ilustracja do noweli „Nasza szkap“ M. Konopnickiej „ „ 25 × 17
 400. Ilustracja do opowiadania „Królewski syn“ W. Wasilewskiej I rys. oł. 29 × 19
 401. Ilustracja do opowiadania „Królewski syn“ W. Wasilewskiej II „ „ 29 × 19

JASIŃSKA JANINA

402. Matka i dziecko rys. tusz. 30 × 20

JONSCHER BARBARA

403. Łódzie rybackie „ „ 29 × 40
 404. Chłopiec „ „ 33 × 21

KIRILENKO JAROSŁAW

405. Las lit. 18 × 26
 406. Klony „ 29 × 20

KLIMCZAK ALINA

407. Podwórko w Sandomierzu rys. oł. 20 × 25

KONDRACKA JANINA

408. Przed burzą „ „ 18 × 22
 409. Okolice Krościenka „ „ 20 × 34
 410. Zbieranie kartofli „ „ 20 × 34

KOPCZYŃSKI BRONISŁAW

411. Ulica Kanonia lit. 35 × 44
 412. Knajpa pod Retmanem „ 40 × 29
 413. Rynek Starego Miasta „ 58 × 40

KORECKA-SIKORA IRENA

414. Głowa rys. oł. 23 × 15

KRÓLIKOWSKA JANINA

415. Pogłębiarka na Wiśle „ „ 21 × 30

LATAŁŁO KATARZYNA

416. Ilustracja do książki „Droga do wolności“ H. Fasta I rys. węgl. 18 × 25
 417. Ilustracja do książki „Droga do wolności“ H. Fasta II „ „ 18 × 25

LEBENSZTEIN JAN

418. Krajobraz rys. oł. 23 × 32
 419. W parku gwasz. 37 × 39
 420. Krajobraz z Czerwińska rys. oł. 23 × 32

LEŚNIAK IRENA

421. Stary Sącz I

422. Stary Sącz II

rys. ol. 24 × 33

„ „ 24 × 33

LIBISZOWSKA MARIA

Z cyklu: „Zakład pracy“

423. Fragment wnętrza

424. Strojzenie aparatu

akwat. 25 × 21

„ 22 × 16

ŁADA BARBARA

425. Klasztor św. Jacka

426. Odbudowa katedry

akwat. 16 × 21

„ 15 × 20

ŁAPIŃSKI TADEUSZ

427. Sandomierz

428. Uliczka sandomierska

429. Sandomierz latem

430. Rynek w Sandomierzu

lit. 35 × 48

rys. kred. 25 × 39

rys. tusz. 25 × 39

„ „ 25 × 39

ŁOPUSZYŃSKA KRYSZYNA

431. Zbieranie buraków

432. Ilustracja do wiersza Garcia Lorca

433. Hutnicy

drzew. 21 × 28

„ 17 × 13

„ 22 × 17

ŁOSKOT ZBIGNIEW

434. Ilustracja do dzieł I. Turgieniewa

tusz 20 × 27

ŁOŚ MARIA

Z cyklu: „Winnice w Winiarach“

435. Walka ze szkodnikami

drzew. 17 × 24

ŁUSZCZKIEWICZ-JASTRZEBSKA MARIA

Z cyklu: „Powiśle“

436. Wyładunek żwiru z barki

437. Elektrownia

438. Ulica Solec

439. Jesienne prace w parku

440. Nad Wisłą

sucha igła 16 × 28

„ „ 16 × 28

„ „ 16 × 28

„ „ 16 × 28

„ „ 16 × 28

MAŃCZAK EDMUND

441. Siostry

rys. tusz. 17 × 23

MILLER JERZY

Z cyklu: „Praga“

442. Ruiny

443. Bazar Różyckiego

akwat. 15 × 20

„ 16 × 20

MUSIAŁOWICZ HENRYK

444. Głowa I

445. Głowa II

446. Głowa III

447. Prządka

rys. ol. 27 × 23

„ „ 27 × 22

„ „ 33 × 24

„ „ 33 × 23

NIEDZIELSKI KRYSZYNA

Z cyklu: „Warszawa 1945 — 1954 r.“

448. Styczeń 1945 r.

449. Pomoc radziecka

450. Odbudowa Mostu Poniatowskiego

451. Trasa W—Z

452. Widok Warszawy 1954 r.

akwat. 15 × 21

„ 15 × 24

„ 14 × 25

„ 16 × 25

„ 11 × 28

NOWOSIELSKI LESZEK

453. Zakopane

OLKIEWICZ JERZY

454. Krajobraz

455. Krajobraz z Bolkowa

rys. tusz. 22 × 24

„ „ 21 × 28

„ „ 21 × 28

OPOLSKA MARIA

456. Katedra na Wawelu

sucha igła 30 × 21

PAKULSKI JÓZEF

457. Krajobraz

lit. barw. 32 × 42

PIOTROWICZ EDMUND

458. Portret żony

459. Muranów

460. Czerniaków

sucha igła 17 × 22

akwat. 15 × 25

„ 24 × 25

PUCHALSKI MARIAN

461. Grobla Raszyńska

462. Warszawa w roku 1954

drzew. 12 × 14

„ 15 × 18

RASSALSKI STEFAN

463. Łazienki

„ 33 × 25

RUDZIŃSKI ANDRZEJ

Z cyklu: „Z nad Wisły“

464. Noszenie słomy	akwaf.	24 × 36
465. Żniwa	„	24 × 36
466. Po młocce	rys. oł.	26 × 36
467. Krajobraz z nad Wisły	„ „	28 × 32
468. Krajobraz nadwiślański	„ „	20 × 28

RZEPECKI STEFAN

469. Kopki	rys. tusz.	19 × 19
------------	------------	---------

SASYKIN MIKOŁAJ

470. Młynek na Muranowie	drzew.	16 × 21
--------------------------	--------	---------

SIENICKI JACEK

471. Krajobraz z Sandomierza I	rys. oł.	23 × 32
472. Krajobraz z Sandomierza II	„ „	23 × 33
473. Studium głowy	„ „	29 × 23

SIMON-PIETKIEWICZ JADWIGA

474. Kawiarnia na Saskiej Kępie	akwaf.	20 × 25
475. Młodsze koleżanki	„	15 × 20

SZCZYPIŃSKA HANNA BARBARA

Z cyklu: „PGR Ślubowo“

476. PGR-owskie pola	„	12 × 25
477. Młocka	„	19 × 29
478. Nowe domy	„	19 × 29
479. Kacza ferma	sucha igła	12 × 31

SZWAJNOWSKI KAZIMIERZ

Z cyklu: „Sprawy młodzieżowe“

480. Karpacz	drzew.	15 × 20
--------------	--------	---------

ŚLEDZIŃSKI STEFAN

481. Z cyklu: Węgierska Górka I	rys. tusz.	24 × 32
482. Z cyklu: Węgierska Górka II	„ „	24 × 32
483. Z cyklu: Węgierska Górka III	„ „	24 × 32

ŚLIWIŃSKA EWA

Z cyklu: „Pałac i Chata“

484. Pomiar czasu — salon z zegarem	akw.	24 × 32
485. Pomiar czasu — plama słońca w komorze	„	32 × 24
486. Hall (z Muzeum w Łańcucie)	„	24 × 32
487. Sień w izbie	„	24 × 16

TOM JÓZEF

488. Lublin — Brama Grodzka	lit.	40 × 30
-----------------------------	------	---------

TOMECKI BRONISŁAW

489. Kim Ir-sen	drzew.	14 × 10
490. Stare domy w Jeleniej Górze	„	17 × 11

TYMOSZEWSKI ZBIGNIEW

491. Czytająca	rys. oł.	23 × 32
----------------	----------	---------

WARSZTOCKA JADWIGA

492. Czytająca	rys. tusz.	25 × 31
493. Połów ryb	akwaf.	23 × 25

WASILEWSKA-BUDZYŃSKA KRYSZYNA

494. Pogawędka niedzielna	sucha igła	12 × 16
495. Kury	„ „	7 × 17

WAŚKOWSKI WACŁAW

496—500 Przerzywniki	drzew.	4 × 5
----------------------	--------	-------

WILDEN JANUSZ

501. Tatry Zachodnie	tusz law.	18 × 23
502. Na Mazurach	„ „	18 × 23

ZALEWSKA-ZDUN WANDA

503. Pod Nałęczowem	akwaf.	24 × 28
504. Krajobraz	„	24 × 28
505. Żniwa	„	18 × 25
506. Odstawa zboża	„	18 × 25
507. Drzewa	„	24 × 20

OBJAŚNIENIE SKRÓTÓW

akwaf.	— akwaforta
akw.	— akwarela
akwat.	— akwatinta
drzew.	— drzeworyt
kred.	— kredka
law.	— lawowany
lit.	— litografia
ol.	— olej
ol.	— ołówek
pat.	— patynowany
rys.	— rysunek
śr.	— średnica
temp.	— tempera
węgl.	— węgiel
wys.	— wysokość

Wymiary prac podano w centymetrach.

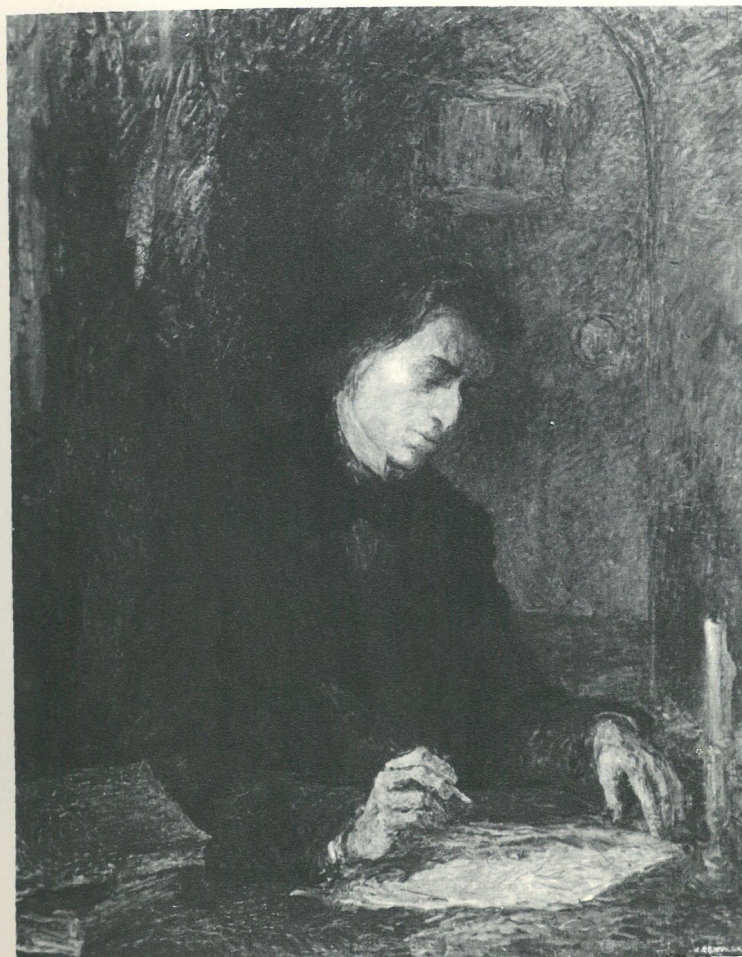
ILLUSTRACJE



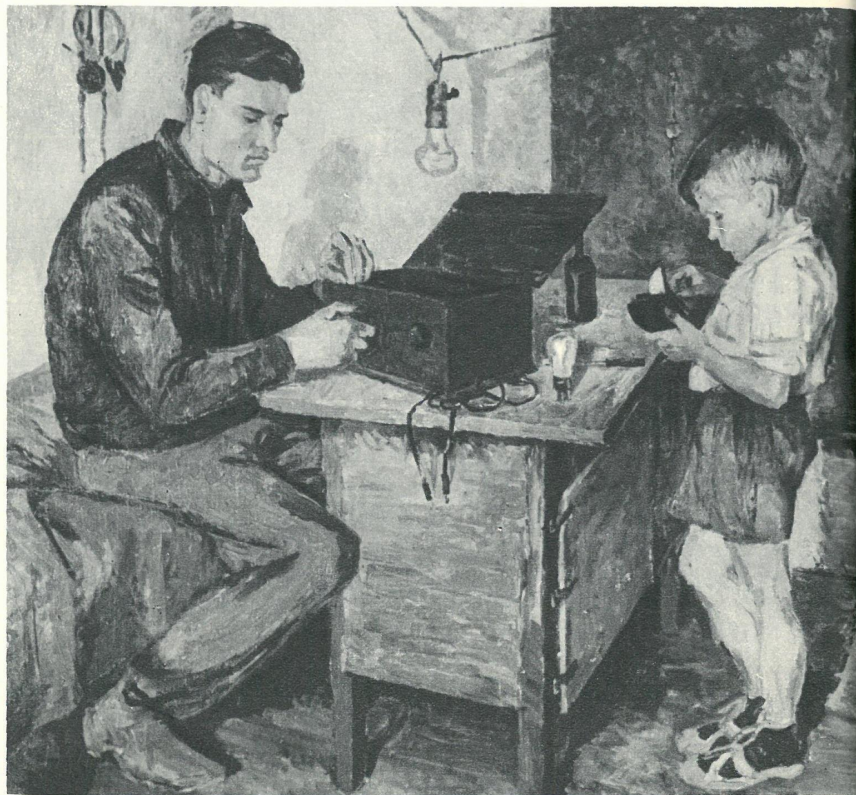
DROZD MAREK
Mikołajki .



DOBZYŃSKA JANINA
Przedzskole



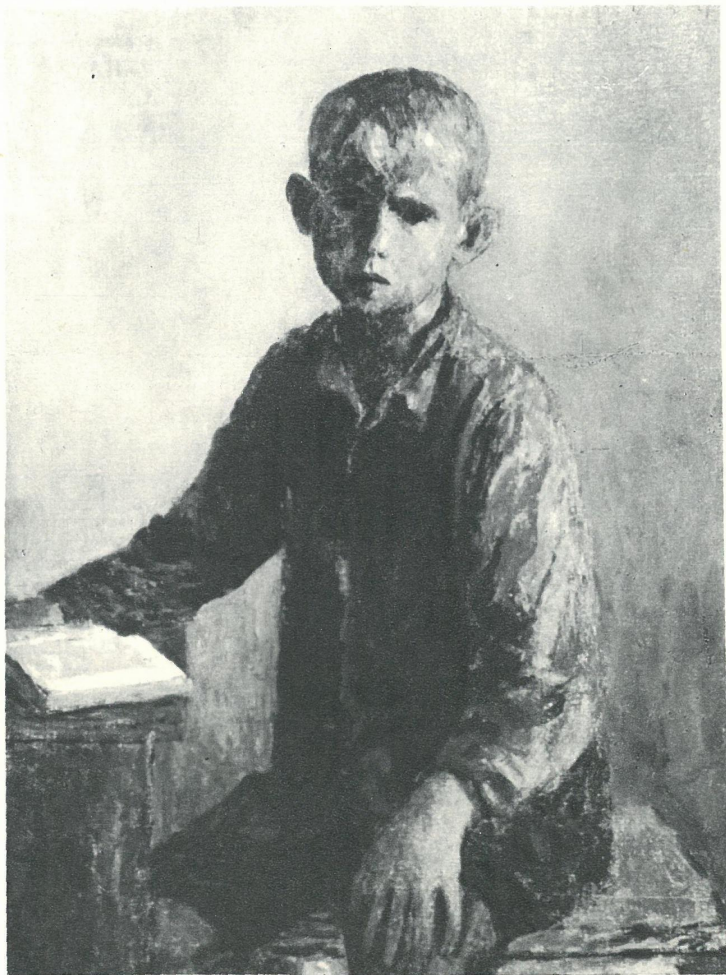
CĘKAŁSKA KRYSZYNA
Portret Chopina



KRUK ALINA
Radioamator



LEBENSZTEJN JAN
Ulica Karolkowa



MUSIAŁOWICZ HENRYK
Felek



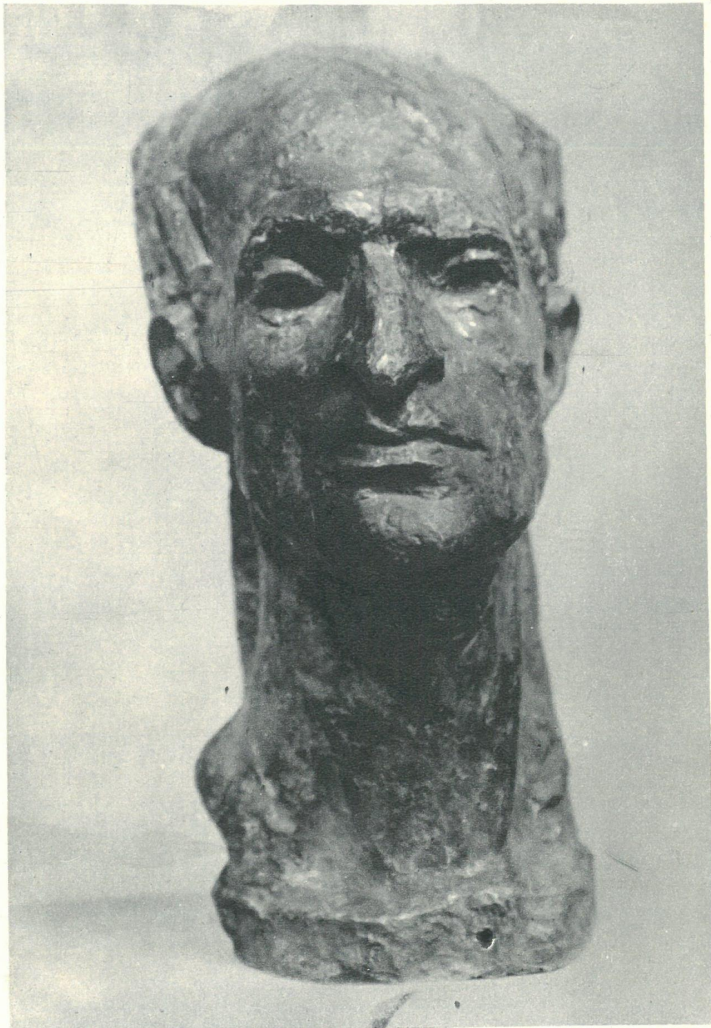
ZAREMBA-CYBIS HELENA
Martwa natura z wazą



HABDAS FRANCISZEK
Muzykanci



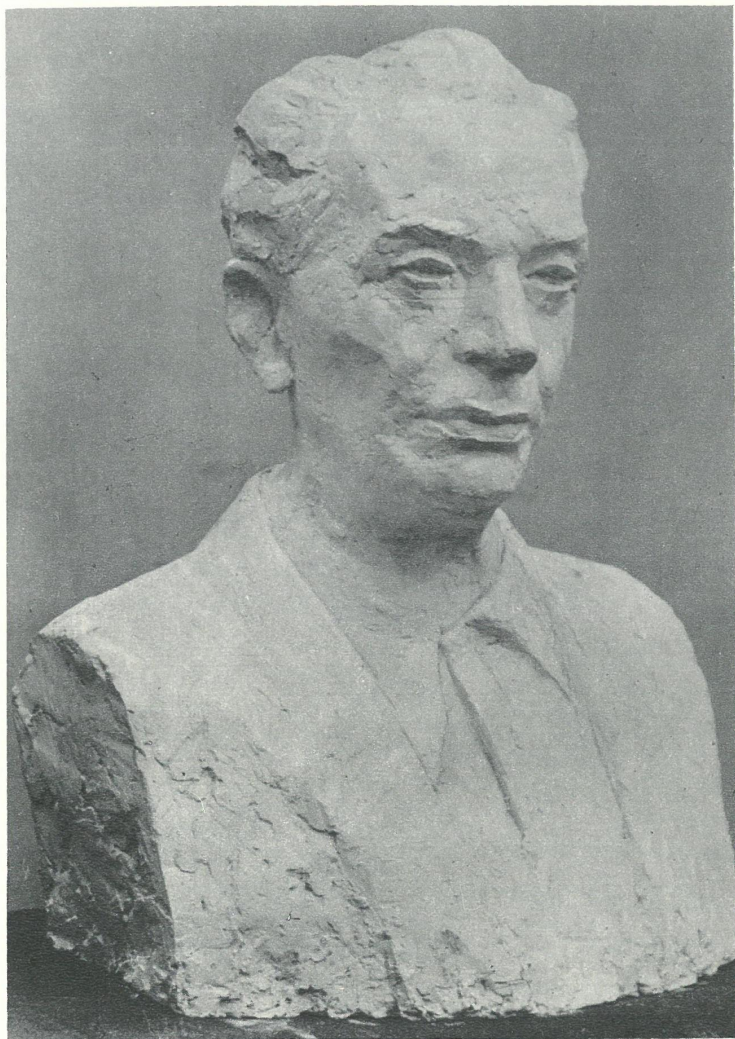
KARNY ALFONS
Parandowski



LOEFFER-ZBROŻYNA BARBARA
Portret Tuwima



MALISZEWSKA MARIA
Autoportret



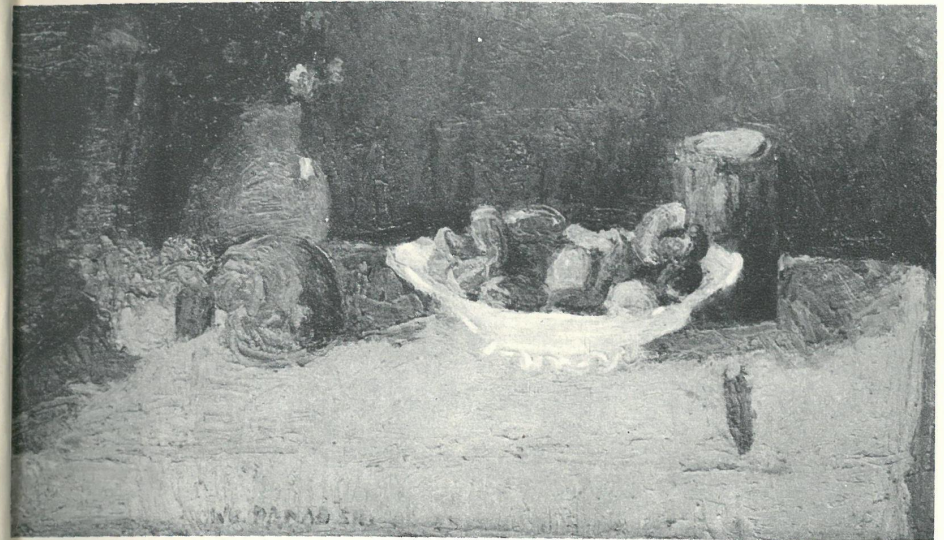
MOLIN-SOWA IRENA
Popiersie Gustawa Morcinka



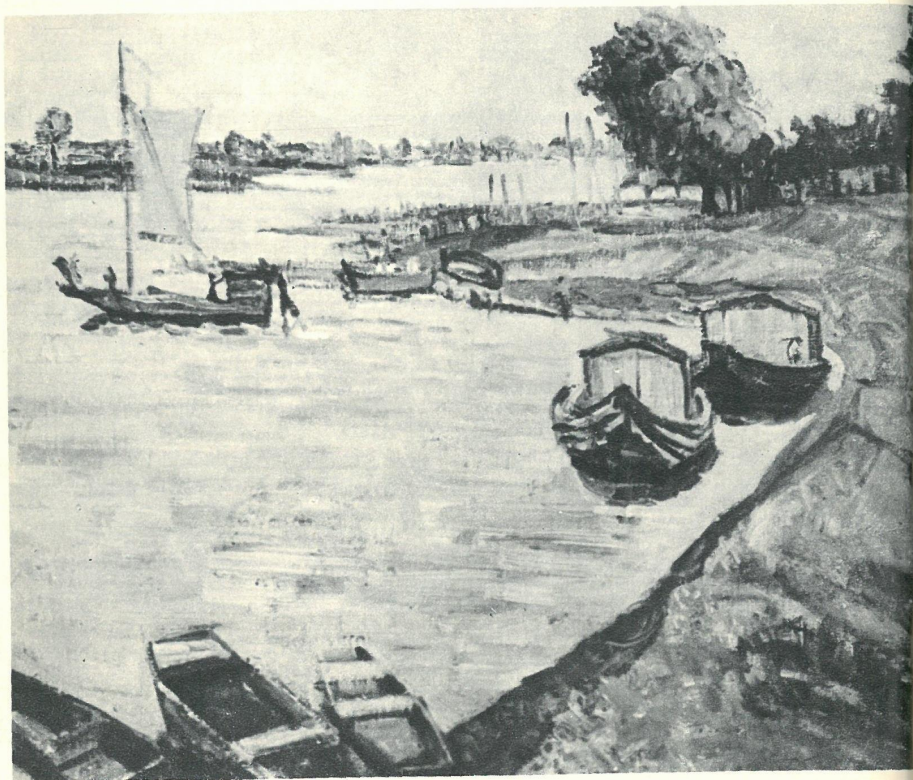
PIETKIEWICZ KAZIMIERZ
Irena



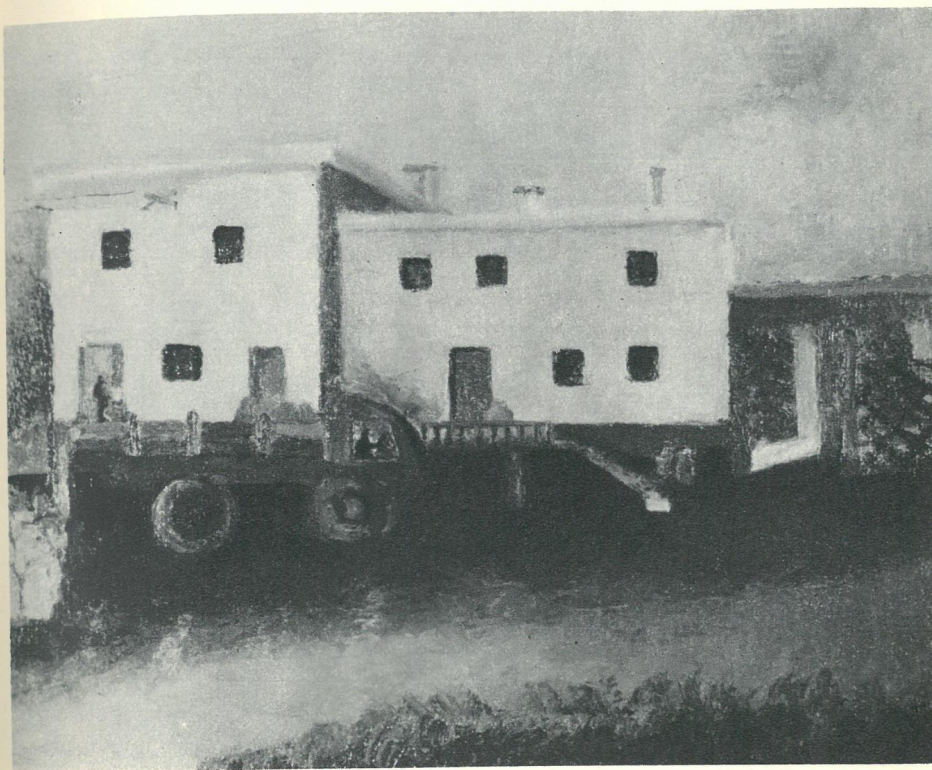
WOŻNA ZOFIA
Głowa dziewczynki



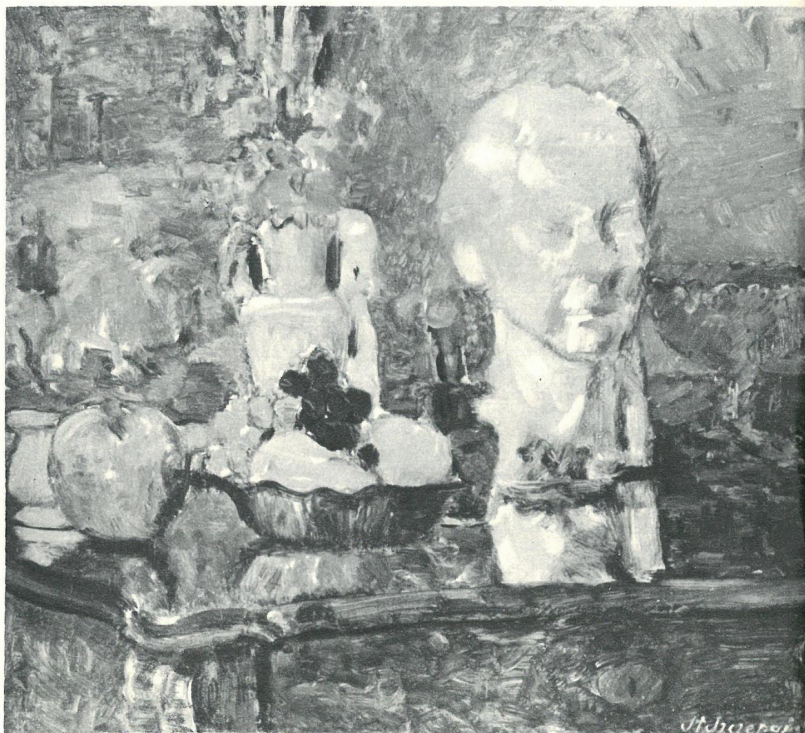
PANAS WŁODZIMIERZ
Martwa natura



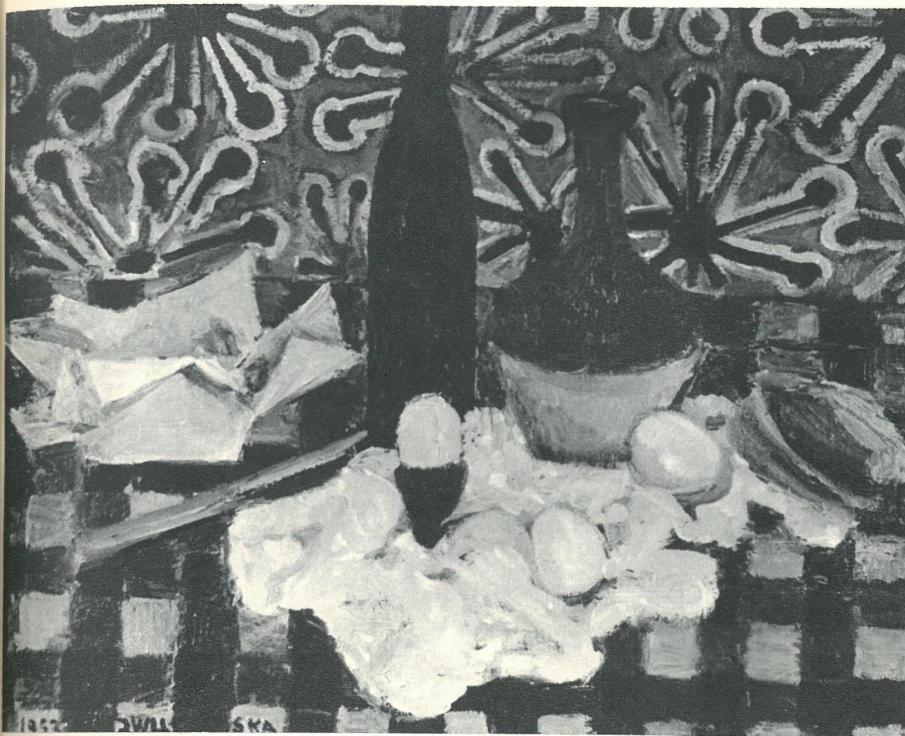
RÓZANSKA EUGENIA
Krajobraz z nad Narwi



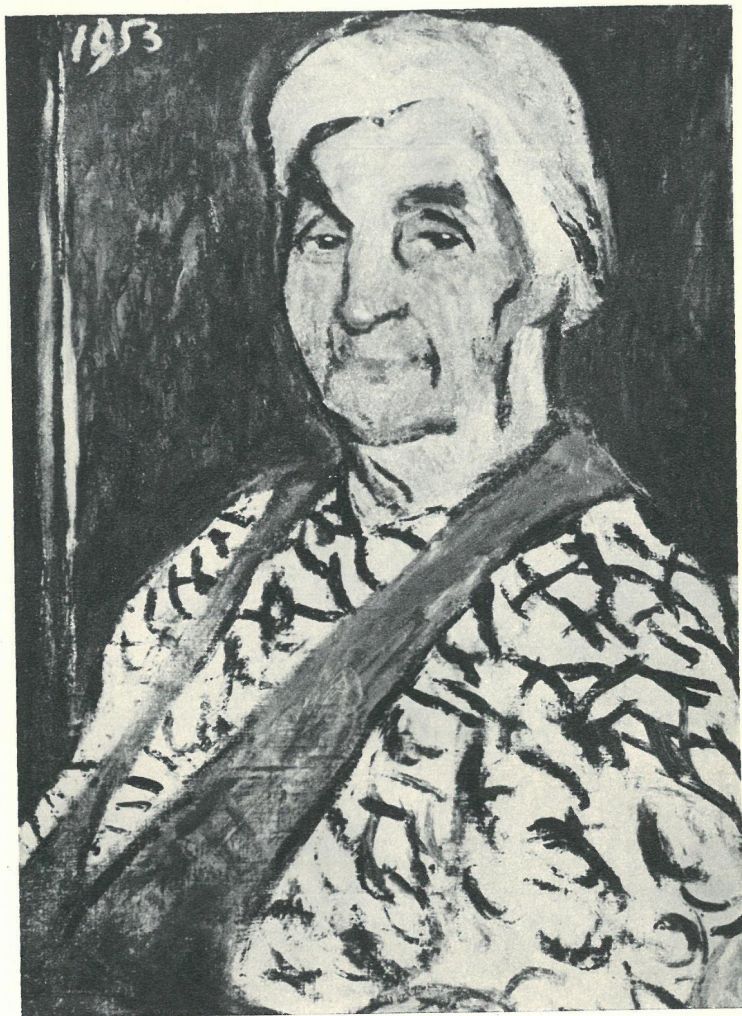
STELMASZEWSKA-PANASOWA STANISŁAWA
Punkt skupu mleka w Górze Kalwarii



SZCZEPAŃSKI STANISŁAW
Martwa natura z rzeźbą



WILCZYŃSKA IRENA
Martwa natura



WINNICKI ALEKSANDER
Portret



WODYŃSKI JAN
Czytająca



ZACZENIUK STEFAN
Studium martwej natury



CHROSTOWSKA HALINA
Z cyklu: „P.G.R.” — W świetlicy



HISZPAŃSKA-NEUMANN MARIA
Z cyklu: „Nasze dzieciaki” — Zropaczony



LUSZCZYKIEWICZ-JASTRZĘBSKA MARIA
Z cyklu: „Powiśle” — Jesienne prace w parku



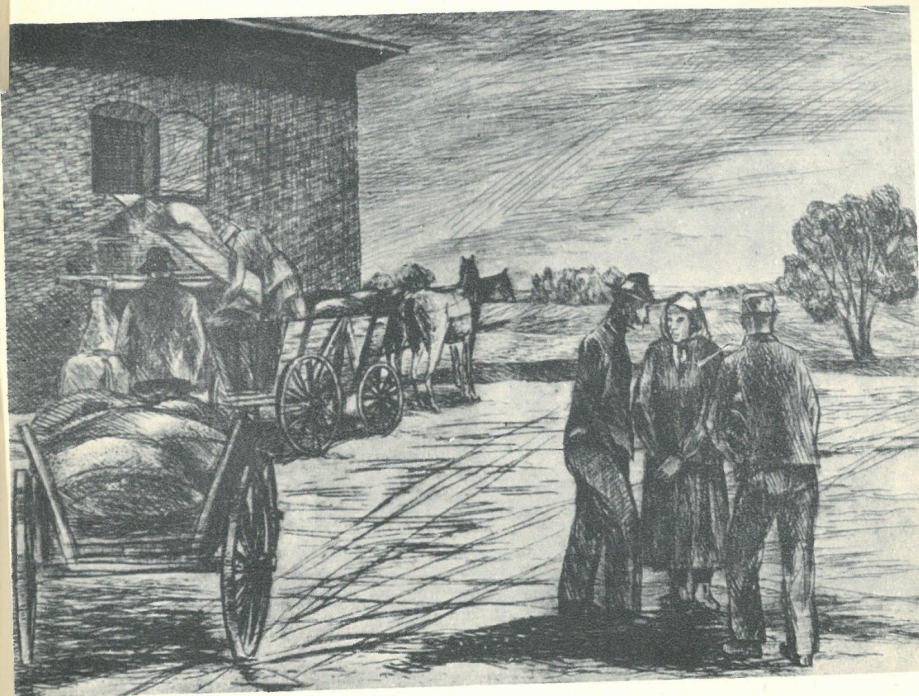
MUSIALOWICZ HENRYK
Głowa



NIEDZIELSKI KRYSZTYN
Z cyklu: „Warszawa 1945—1954” — Pomoc radziecka



RUDZIŃSKI ANDRZEJ
Krajobraz z nad Wisły



ZALEWSKA-ZDUN WANDA
Odstawa zboża

Wydawnictwo «Sztuka»
Warszawa
1954 r.

Zakłady Wkleśtodrukowe i Introligat.
RSW „Prasa”, Warszawa, Okopowa 38/72
Zam. 638/54 5-R-82279