

12/53

50

JANUSZ PAWEŁ
JANOWSKI

1 9 5 3

CENTRALNE BIURO
WYSTAW ARTYSTYCZNYCH
Warszawa, pl. ...
1477
L. B. _____

ZWIĄZEK POLSKICH ARTYSTÓW PLASTYKÓW
CENTRALNE BIURO WYSTAW ARTYSTYCZNYCH

WYSTAWA PRAC
JANUSZA PAWŁA
JANOWSKIEGO



GRUDZIEN
1 9 5 3

WARSZAWA, »ZACHĘTA« PLAC MAŁACHOWSKIEGO 3

Nakład 500 egz. Objętość 1 ark. Papier druk. sat. 61x86 cm 70 g V kl.
Druk. Prac. Doświad. Akad. Szt. Plast. w Warszawie Zam. Nr 80/53
4-B-84147



Janusz Paweł Janowski

Janusz Paweł Janowski urodził się w roku 1902 w Warszawie. Studia malarskie rozpoczął w roku 1918 w [Akademii Sztuk Pięknych w Krakowie. Następnie uczęszczał do Akademii Sztuk Pięknych w Warszawie.

W roku 1925 wyjeżdża na dalsze studia zagranicę: początkowo do Rzymu i do Paryża, przebywa następnie jakiś czas w Holandii, Anglii, Niemczech i t. d.

Z okazji 30-lecia pracy artystycznej została zorganizowana jesienią roku 1950 w Warszawie wystawa zbiorowa jego prac.

Obecna wystawa zbiorowa prac artysty jest przeglądem jego dorobku malarskiego z okresu ostatnich czterech lat. Jedyne portret „Głowa Władysława Grabowskiego” jest wcześniejszy.

Głównym zainteresowaniem malarza jest człowiek. Krajobraz i martwą naturę uprawia Janowski jedynie na marginesie swej twórczości.

Obecna wystawa obejmuje portrety dostojników państwowych, ludzi teatru, muzyków i literatów, kolegów artysty i obok nich portrety osób zupełnie „prywatnych”, oraz portrety dzieci.

Pewną część prac stanowią rysunki portretowe. W tych ostatnich być może najwyraźniej odzwierciedla się indywidualność artysty. Rysuje on pewnie i czysto, z dużą swobodą techniczną.

M A L A R S T W O

1. Prezes Rady Ministrów Bolesław Bierut	81 x 110
2. Przewodniczący Rady Państwa Aleksander Zawadzki	56 x 63
3. Zastępca Prezesa Rady Ministrów Marszałek Konstanty Rokossowski	100 x 125
4. Zastępca Prezesa Rady Ministrów Józef Cyrankiewicz	80 x 100
5. Nina Andrycz jako Izabella Łęcka	90 x 110
6. Artysta malarz Tadeusz Cieślewski	81 x 100
7. Głowa artysty dramatycznego Władysława Grabowskiego	34 x 44
8. Profesor Leopold Infeld	50 x 60
9. Profesor Józef Jarzębski	82 x 110
10. Rektor Stanisław Kazuro	80 x 100
11. Artysta dramatyczny H. Kubalski	40 x 50
12. Artystka dramatyczna Ewa Kunina	80 x 100
13. Artystka dramatyczna Barbara Stępniaówna	40 x 50
14. Portret własny	30 x 40
15. Szkic portretowy kol. V.	40 x 50
16. Portret pani I. W.	64 x 82
17. Portret pani F.	40 x 50
18. Portret chłopczyka	50 x 70
19. Studium portretowe kobiece	40 x 50
20. Głowa męska	30 x 40
21. Portret pana O.	60 x 76

22. Portret laryngologa	80 x 100
23. Portret popielaty	70 x 96
24. Portret panny M.	81 x 100
25. Szkic portretowy kobiety	64 x 73
26. Portret podświetlony	53 x 62
27. Mała skrzypaczka	55 x 70
28. Agnieszka	55 x 66
29. Schodki w Sobieszowie	45 x 35
30. Tulipany	40 x 50
31. Cynie	35 x 45
32. Martwa natura	70 x 64
33. Pomidory	27 x 35

*

R Y S U N K I

34. Profesor Zbigniew Drzewiecki	70 x 80
35. Profesor Tadeusz Kulisiewicz	70 x 100
36. Artysta malarz Kazimierz Lasocki	70 x 100
37. Artystka dramatyczna Zofia Mrozowska	30 x 40
38. Artystka dramatyczna Ewa Pachońska	30 x 40
39. Artystka dramatyczna Aleksandra Słąska	30 x 40
40. Artystka dramatyczna Danuta Szaflarska	30 x 40
41. Artysta filmowy Szmit	30 x 40
42. Rektor Stanisław Szpinalski	70 x 86
43. Poeta Julian Tuwim	73 x 110
44. Reżyser profesor E. Wierciński	70 x 100
45. Rysunek portretowy	70 x 90
46. Moja mała	37 x 60
47. Głowa żony	40 x 50
48. Portret dziennikarki	30 x 40
49. Szkic portretowy	30 x 40
50. Głowa staruszki	25 x 35
51. Mały Al.	30 x 40

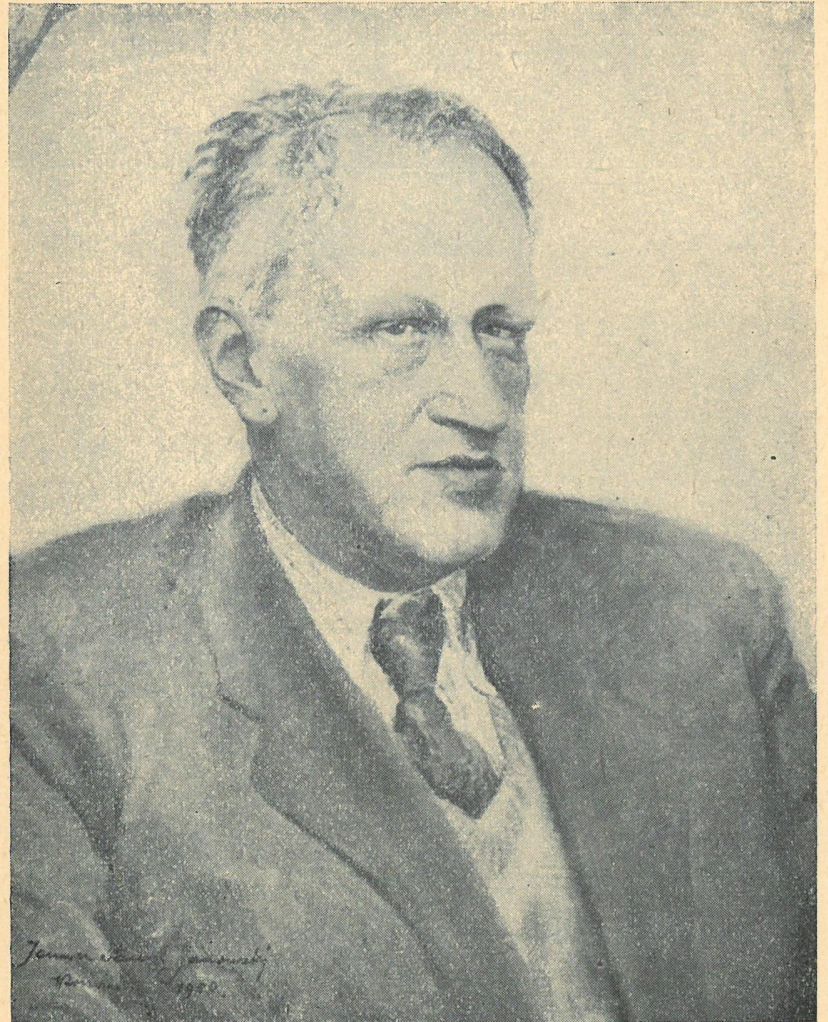


Prezes Rady Ministrów Bolesław Bierut





Profesor Leopold Infeld





Portret pani I. W.



