

8/53

W Y S T A W A

ZWIĄZKU POLSKICH ARTYSTÓW PLASTYKÓW

OKRĘGU WARSZAWSKIEGO

WARSZAWA, „ZACHĘTA” PL. MAŁACHOWSKIEGO 3

W Y S T A W A
M A L A R S T W A
R Z E Ź B Y i G R A F I K I

POLSKICH ARTYSTÓW PLASTYKÓW
OKRĘGU WARSZAWSKIEGO

LIPIEC-SIERPIEŃ

1953

ĆENTRALNE BIURO WYSTAW ARTYSTYCZNYCH
Warszawa, „Zachęta“ pl. Małachowskiego 3

Organizacja wystawy:
Centralne Biuro Wystaw Artystycznych

K O M I S J A K W A L I F I K A C Y J N A

Przewodniczący:
MIECZYSLAW MAJEWSKI

Członkowie:

ARCT EUGENIUSZ
AUMILLER JÓZEF
BORUCIŃSKI MICHAŁ
BYLINA MICHAŁ
CZARNOCKA-KOWALSKA ZOFIA
CHROSTOWSKA-PIOTROWICZ HALINA
FANGOR WOJCIECH
HISZPAŃSKA-NEUMANN MARIA
ŁODZIANA TADEUSZ
NITSCHOWA LUDWIKA
SIEMASZKOWA OLGA
SZCZEPKOWSKI JAN
TOMOROWICZ KAZIMIERZ
WITZ IGNACY

Komisarz Wystawy:
CYGAŃSKA-WALICKA HELENA

Sekretarz:
MÜLDNER-NIECKOWSKI WIESŁAW

OBJAŚNIENIE SKRÓTÓW

akw.	— akwarela
akwaf.	— akwaforta
akwat.	— akwatinta
autolit.	— autolitografia
drzew.	— drzeworyt
kred.	— kredką
lit.	— litografia
oł.	— ołówkiem
pat.	— patynowany
płask.	— płaskorzeźba
piór.	— piórem
rys.	— rysunek
śr.	— średnica
temp.	— tempera
tusz.	— tuszem
węgl.	— węglem
wys.	— wysokość

wymiary prac podano w centymetrach

Wystawy okręgowe Związku Polskich Artystów Plastyków odbywają się zazwyczaj co roku i mają odmienny charakter niż ogólnopolskie. Stanowią one przegląd bieżących osiągnięć plastyków w ich pracy nad doskonaleniem realistycznego warsztatu twórczego.

Na wystawie okręgowej Komisja Kwalifikacyjna przyjmuje i ocenia prace przede wszystkim pod kątem ich wartości warsztatowych. Główny akcent kładzie się na rzetelną obserwację natury, dobry rysunek, właściwe użycie koloru i na wartości nawiązujące do naszych postępowych, narodowych tradycji plastycznych.

Obecna wystawa Okręgu Warszawskiego Z.P.A.P. obrazuje osiągnięcia plastyków stołecznego ośrodka artystycznego w okresie 2-ech lat: od czerwca 1951 roku do chwili obecnej. Obok prac dojrzałych artystów znanych już ogółowi z wystaw ogólnopolskich i okręgowych znajduje się tu szereg interesujących prac młodych plastyków, którzy niedawno ukończyli studia.

Wystawa nie jest jedynie wyborem najcelniejszych z pośród nadesłanych pozycji, lecz możliwie najpełniejszym przekrojem różnorodnej twórczości plastyków warszawskich.

KATALOG

M A L A R S T W O

ARCT EUGENIUSZ

- | | | |
|----------------------------------|------|--------|
| 1. Przed parowozownią | olej | 78× 88 |
| 2. Budowa Pałacu Kultury i Nauki | „ | 78× 58 |

ARLITEWICZ WANDA

- | | | |
|--------------------------------|---|--------|
| 3. Sklep spółdzielczy w P.G.R. | „ | 92× 73 |
|--------------------------------|---|--------|

BADOWSKI ZYGMUNT

- | | | |
|---------------------|---|--------|
| 4. Mikołaj Kopernik | „ | 80× 55 |
|---------------------|---|--------|

BAGIŃSKI LECH

- | | | |
|-------------------|---|--------|
| 5. Studium starca | „ | 67× 47 |
|-------------------|---|--------|

BAYERLEIN-JAROCKA LUDWIKA

- | | | |
|--------------------------|---|---------|
| 6. Wzasy — praca w parku | „ | 100× 70 |
|--------------------------|---|---------|

BETLEY JAN

- | | | |
|-----------------------------|---|--------|
| 7. Dom Dziecka na Bielanych | „ | 90×125 |
| 8. Janowiec | „ | 50× 65 |
| 9. Krajobraz Kazimierza | „ | 52× 65 |

BIELECKI RYSZARD

- | | | |
|---|---|---------|
| 10. Żołnierze WP w świetlicy robotniczej | „ | 130×110 |
| 11. Wiec w Krainie — ks. Piotr Ściegienny | „ | 74×127 |

BIELSKA-TWORKOWSKA LEOKADIA

- | | | |
|-------------------------|---|---------|
| 12. Kiedy nurek pracuje | „ | 180×140 |
|-------------------------|---|---------|

BOCZYŃSKI ANTONI	
13. Sprzęt rybacki	olej 54×73
BORZYM KAZIMIERZ	
14. Krajobraz z Ziemi Odzyskanych	„ 55×70
BRANDT STEFANIA	
15. Krajobraz z nad Wieżycy	„ 23×32
16. Krajobraz Pomorski — okolice m. Gniew I	„ 28×38
17. Krajobraz Pomorski — okolice m. Gniew II	„ 29×38
BROSZ-WŁODARSKA JANINA	
18. Przedszkole w Osiedlu Mokotowskim	„ 65×92
BRYKALSKI PRZEMYSŁAW	
19. Ziemia	„ 125×165
BUHAREWICZ-HEWELKE JADWIGA	
20. Stodoły	„ 60×73
BUKOWSKI ALEKSANDER	
21. Krajobraz nadwiślański	„ 65×54
22. Przed burzą	„ 54×65
BURKE EDMUND	
23. Nad dachami Warszawy	olej 62×81
24. Śniadanie	„ 61×73
CELNIKIER IZAAK	
25. Portret Czeszki	„ 104×81
CĘKALSKA KRYSTYNA	
26. Szopen przy pracy	„ 107×71
27. Krajobraz jesienny	„ 62×78
CHELMICKA-ŻURAWSKA JANINA	
28. Krajobraz	„ 64×80
CHOREMBALSKI WAWRZYNIEC	
29. Dzieci robotników na kolonii	„ 65×100

CIEŚLEWSKI TADEUSZ	
30. Szeroki Dunaj	olej 54×73
31. Pomnik Mickiewicza	„ 52×73
32. Ulica Długa	akw. 40×50
CYGAŃSKA-WALICKA HELENA	
33. Na Trasie W-Z	olej 80×100
34. Czytająca	„ 73×60
CZAJKOWSKI STANISŁAW	
35. Odbudowa Kazimierza nad Wisłą	„ 105×150
36. Wawel	„ 129×105
37. Droga z Puław do Kazimierza	„ 105×135
CZARNECKA-LEWAKOWSKA JADWIGA	
38. Kwiaty	„ 73×61
CZARNOCKA-KOWALSKA ZOFIA	
39. Krajobraz	„ 60×70
40. Portret	„ 60×50
CZERMIŃSKI LUCJAN	
41. Podwórko na Jezuickiej	akw. 46×35
CZERWIJOWSKA JANINA	
42. Krajobraz nadwiślański	olej 54×65
CWIETKOW IRAIDA	
43. Przedwiośnie	„ 50×57
44. Krajobraz zimowy	„ 62×81
DASZEWSKI KAROL	
45. Żołnierz poi konia	„ 35×30
46. Przy studni	temp. 38×55
DOBRZYŃSKA JANINA	
47. Portret Róży Luksemburg	olej 92×65
48. Skup zboża	„ 100×81
DOBROWOLSKI WACŁAW	
49. Studium głowy	akw. 36×27

DOMINIK TADEUSZ			
50. Owocobranie	olej	90×117	
51. Martwa natura	„	38× 55	
DRAGAN FRANCISZEK			
52. Martwa natura	„	65× 54	
53. Grzyby	„	38× 46	
DROWOLSKA-NADOLNA HELENA			
54. Portret zasłużonej koreanki Kun-Suk-Bo	„	65× 54	
DROZD STANISŁAW MAREK			
55. Róże	„	36× 27	
DYBOWSKI STANISŁAW			
56. Kazimierz jesienią	„	60×100	
DZIĘDZIORA JAN			
57. Krajobraz Kazimierza	„	44× 59	
GAJ-GAJEWSKA STANISŁAWA			
58. Przędownik pracy C.B.W.A. Serżysko Stanisław	„	55× 50	
GAWŁAK MICHAŁ			
59. Siermierz	„	62× 74	
60. Martwa natura sportowa	„	65× 90	
GIEROWSKI STEFAN			
61. Raclawice, ul. Zakątna	„	51× 85	
62. Portret	„	62× 45	
63. Krajobraz z Mokotowa	„	38× 65	
GINEYKO ROMAN			
64. Portret pani Szczyglińskiej	„	61× 46	
GOZDAWA BOLESŁAW			
65. Hotel robotniczy w PGR Falenty	akw.	40× 50	

GÓROWSKA-BIEGUSZEWSKA JOLANTA			
66. Krajobraz I	olej	54× 60	
67. Krajobraz II	„	80× 64	
GRABSKA-WOJCIECHOWSKA ZOFIA			
68. Portret ojca	„	92× 73	
GRUNWALD HENRYK			
69. Wierzbno pod Warszawą	„	36× 45	
70. Port w Uście	„	32× 46	
GRZEŚKIEWICZ HELENA			
71. Z podróży do Włoch 1947 r.	akw.	31× 42	
GRZEŚKIEWICZ LECH			
72. Z podróży do Włoch 1947 r. I	akw.	36× 54	
73. Z podróży do Włoch 1947 r. II	„	36× 54	
GUTMAN NATAN			
74. Przed egzaminem	temp.	65× 90	
75. Poranek wiosenny	„	64× 78	
76. Krajobraz	„	60× 78	
HACIEWICZ KMITA KALINA			
77. W przedszkolu	olej	70×100	
78. Portret	„	95× 75	
HEINTZE JERZY			
79. S.P. odbudowuje zabytki	„	80×100	
HERGET JADWIGA			
80. Praca w ogrodzie	„	36× 50	
HEWELKE JERZY			
81. Roztopy	„	50× 65	
ISTEREWICZ OLGA			
82. Martwa natura — Głos Pracy	„	67× 75	

IWANOWSKI BŁAŻEJ

83. Czytanie Konstytucji olej / 70×100

JACKOWSKA WACŁAWA

84. Portret siostry „ 38× 33

85. Portret p. O. E. „ 56× 43

86. Kobieta z dzbankiem „ 70× 60

JANOWSKI JAN PAWEŁ

87. Portret redaktora T. „ 100× 80

JAROSZ JÓZEF

88. Krajobraz wiosenny „ 78× 99

JASIŃSKA JANINA

89. Krajobraz polski „ 43× 71

JEZIORAŃSKA-DUBOWSKA ANNA

90. Kopaczki akw. 45× 54

91. Martwa natura olej 60× 47

JĘDRZEJEWSKA JADWIGA

92. Wspomnienia z 1905 roku „ 100× 81

KIBALENKO ROMAN

93. Na nowe mieszkanie „ 75×100

KLIMASZEWSKA GIZELLA

94. Odbudowa Rynku Starego Miasta „ 62× 75

KLIMCZAK WACŁAW

95. Rośnie Pałac Kultury „ 120×100

KOBZDEJ ALEKSANDER

96. Budowa Pałacu Kultury i Nauki olej 100×120

97. Portret matki „ 85× 65

KOPCZYŃSKI BRONISŁAW

98. Toruń — miasto Kopernika akw. 115× 75

99. Odbudowa Gdańska — wieżyca ratusza króla Zygmunta „ 150× 56

KOPERSKI ZYGMUNT

100. Założymy spółdzielnie olej 55× 70

KORCZAK-MLECZKO KAZIMIERZ

101. Odbudowa Starej Warszawy „ 20× 27

102. Zagroda wiejska „ 31× 30

103. Zabawa ludowa „ 21× 24

KOSTYŃOWICZ STANISŁAW

104. Maturzystka pastel 45× 40

KOTOWSKI JAN

105. W zagrodzie olej 50× 70

KOWALIKOWSKI JÓZEF

106. Junak S. P. „ 59× 45

KOWALSKA-KRYSIŃSKA HALINA

107. Budowa bursy technikum elektr. i sadze-
nie drzew na plantach w Radomiu „ 57× 76

108. Wnętrze pracowni „ 83× 63

109. Przy pracy „ 122× 88

KOZDROŃ-TAZBIROWA LUDWIKA

110. Przy betoniarce „ 73× 75

KOZŁOWSKI TADEUSZ

111. Pomoc miasta dla wsi „ 96×206

112. Krajobraz „ 64× 75

KOŹNIEWSKA MARIA

113. Portret „ 81× 65

KRAŚNIK ZDZISŁAW

114. Rzeźbiarz przy pracy akw. 96× 68

KRÓLIKIEWICZ WŁADYSŁAW

115. Krajobraz olej 38× 48

116. Wiosna w PGR „ 81×110

KRÓLIKOWSKA JANINA

117. Krajobraz Kazimierza olej 53× 76
118. Portret „ 70× 55

KRYCH HENRYK

119. Budowa Pałacu Kultury w Warszawie temp. 54× 65
120. Odbudowa Starego Miasta „ 54× 65
121. Krajobraz olej 50× 70

KWIATKOWSKA HELENA

122. Konserwacja fresku romańskiego w Czerwińsku „ 100× 80

LACHUR MACIEJ

123. Portret „ 95× 65

LEŚNIAK IRENA

124. Na wczasach „ 63× 89

LUPA EDWARD

125. Dźwig portowy „ 27× 41
126. Motyw z portu w Marsylii „ 27× 41

LWOW HENRYKA

127. Rada Zakładowa „ 80×100
128. Farmaceutka „ 100× 80

ŁAPOT WIKTORIA

129. Młodzież studiuje życie Wielkiego Stalina „ 100× 76
130. Przędownica nauki w szkole nr 21 „ 70× 50

ŁOSKOT ZBIGNIEW

131. Autoportret „ 57× 47

ŁUCZYŃSKA-SZYMAŃSKA IRENA

132. Mikołaj Kopernik „ 100× 82

ŁUNKIEWICZ-ROGOYSKA MARIA

133. Dzieci koreańskie „ 51× 60
134. Portret „ 92× 81

MACIĄG LUDWIK

135. Wspólny siew olej 60× 73

MADEJSKI ROMAN

136. Krajobraz „ 60× 80
137. Martwa natura „ 70× 50

MAŃCZAK EDWARD

138. Krajobraz z Ziemi Zachodnich „ 45× 60
139. Młocka w PGR „ 50× 61

MARCZEWSKI PIOTR

140. Pochmurny dzień „ 35× 40

MARCZEWSKI TADEUSZ

141. Niepożądane zjawisko „ 64× 97
142. Antoni Zapotocky „ 47× 37

MARKOWSKI WACŁAW

143. Droga z Hotomowa do Jabłonny olej 27× 35

MARYLSKI JAN

144. Portret Mikołaja Reja „ 81× 65

MATYSIK JANINA

145. Krajobraz wiosenny „ 30× 20

MELLEROWICZ GELLA TERESA

146. Krajobraz „ 40× 70

MIELECH KRYSZYNA

147. W rybackim porcie „ 60× 50
148. Maria Curie Skłodowska „ 80×120

MIERZEJEWSKI JERZY

149. Studium autoportretowe „ 68× 54
150. Studium żony „ 68× 54
151. Ustronie „ 54× 68

MIESZKOWSKA ANASTAZJA

152. Przy odrabianiu lekcji olej 73× 60
 153. Martwa natura „ 60× 73

MIESZKOWSKI JULIUSZ

154. Krajobraz „ 50× 60

MIKOS WŁADYSŁAW

155. Douczenie pastel 72× 56

MILEWSKA HANNA

156. Portret matki koleżanki olej 56× 47

MISIAK STANISŁAW

157. Pastwisko „ 55× 64

MUCHARSKI JAN

158. Kazimierz akw. 49× 35

MUSIAŁOWICZ HENRYK

159. Fragment Parku Kultury olej 22× 27
 160. Studium krajobrazu mazowieckiego I „ 27× 35
 161. Studium krajobrazu mazowieckiego II „ 27× 35

MÜLDNER-NIECKOWSKI WIESŁAW

162. Portret pani Eugenii akw. 60× 50

NAŁĘCZ-DOBROWOLSKI MARCELI

163. Ostatni śnieg olej 76×100

NAZAROW HELENA

164. Krajobraz górski „ 46× 55

NEHRING MACIEJ

165. Morze — Ustka akw. 25× 34
 166. „Dar Pomorza“ w Antwerpii „ 25× 34

NIEMCZYC ADAM

167. Dziekanka olej 50× 70

NOWICKI WITOLD

168. Wybrzeże rybackie w Gdyni akw. 25× 30
 169. Drzewa „ 25× 35

NOWOSIELSKI LESZEK

170. Audycja radiowa olej 37× 49

OBREMBA GABRIELA

171. Portret „ 60× 70
 172. Umarł Wielki Stalin „ 200×160

OKOŁO-KUŁAK LONGIN

173. Powrót z pracy „ 96×160

OPOLSKA MARIA

174. Martwa natura „ 45× 55

OWSEPIAN-ZAKRZEWSKA ELŻBIETA

175. Poronin „ 35× 55
 176. Winogrona „ 33× 45

PACHNIEWSKA ANNA

177. Martwa natura „ 73× 60

PAKUŁSKI JÓZEF

178. Ulica Wrońskiego w Warszawie akw. 22× 30

PALLESA WACŁAW

179. Nowe Stare Miasto — Strona Kółkująca „ 120×160

PANAS WŁODZIMIERZ

180. Autoportret „ 58× 60

PAWLIKOWSKA JANINA

181. Krajobraz sierpecki „ 60× 80

PAWŁOWSKI JERZY

182. Kościół w Opatowie oleji akw. 46× 28
 183. Ratusz we Wrocławiu akw. 35× 50

PERLIN OSKAR			
184. Krajobraz	olej	30 × 41	
PIEKARSKA-SOKOŁOWSKA IRENA			
185. Martwa natura	„	45 × 60	
PISAREK ANTONI			
186. Soso	„	100 × 70	
PISARSKA JANINA			
187. Krajobraz podwarszawski	„	55 × 65	
188. Kwiaty	„	54 × 65	
PIWOWARSKA MONIKA			
189. Krajobraz — rzeka Liwiec	olej	60 × 73	
190. Przedszkolaczek	„	73 × 60	
PNIEWSKA-KRASIŃSKA BARBARA			
191. Martwa natura	„	55 × 80	
POCZMAŃSKI KAZIMIERZ			
192. Portret	„	100 × 70	
PODOSKI JAN			
193. Szkic portretu	„	65 × 50	
194. Studium portretowe	„	60 × 50	
POLEĆ JERZY			
195. Martwa natura	„	60 × 73	
196. Portret koleżanki	„	62 × 50	
POPLAWSKA ADRIANNA			
197. Autoportret	„	50 × 35	
POWIERZYNA-ROZALSKA HELENA			
198. Ja umiem czytać	„	76 × 57	
POZNAŃSKI STANISŁAW			
199. Motyw z pracowni	„	80 × 64	
200. Strajk tkaczy żyrdowskich	„	57 × 130	

PRUSZKOWSKA ZOFIA			
201. Portret Elizy Orzeszkowej	olej	63 × 56	
RAFAŁOWSKI ALEKSANDER			
202. Łagów	„	46 × 61	
203. Cieplice	„	61 × 46	
REWIŃSKA ANIELA			
204. Krajobraz	„	60 × 80	
ROLIŃSKI FELIKS			
206. Pałac w Wilanowie	olej	42 × 51	
207. Gmach zabytkowy — Królikarnia	„	70 × 50	
208. Wieczór w Międzyzdrojach	„	45 × 60	
ROSTKOWSKA MARIA			
209. Portret przodownika pracy — Pawła Maja	„	117 × 88	
ROSZKOWSKA TERESA			
210. Kwiaty	temp.	72 × 60	
ROZENSZTEIN ERNA			
211. Portret pisarza	olej	60 × 50	
ROŻAŃSKA EUGENIA			
212. Martwa natura — słoneczniki	„	63 × 75	
213. Szkic portretowy	„	72 × 53	
214. Kompozycja — Obrońcy Pokoju	„	73 × 97	
SCHULZ ANNA			
215. Balzac	„	80 × 70	
SCHEYBAL STANISŁAW			
216. W plenerze	„	40 × 50	
SIKORA-KORECKA IRENA			
217. Portret studenta A.S.P.	„	66 × 54	
218. Portret	„	38 × 30	

SŁONIEWSKA MARIA

219. Portret	olej	65× 55
220. Chora	„	70× 55
221. W kuchni	„	75× 90

SMORCZEWSKI ROMUALD

222. Budowa osiedla Belweder	„	67× 90
223. Zapisy chłopów do spółdzielni produkcyjnej	„	92×110

SOKOLNICKA ANNA

224. Martwa natura z cytrynami	olej	38× 55
--------------------------------	------	--------

SPASOWICZ-ŚWIDZIŃSKA MAGDALENA

225. Krajobraz wiosenny z Zielonej	„	54× 73
226. Podwórze fabryki w Rembertowie	„	60× 80
227. Nowa szkoła w Starym Dworze	„	78× 97

STAŻEWSKI HENRYK

228. Chopin I	„	100× 76
229. Chopin II	„	100× 73
230. Chopin III	„	100× 73

STACHOWSKA-CYPRYK JOLANTA

231. Martwa natura	„	46× 65
--------------------	---	--------

STELMASZEWSKA STANISŁAWA

232. Martwa natura	akw.	31× 21
233. Martwa natura	olej	27× 19
234. Odbudowa Starego Miasta	„	84× 98

STRATANOWSKI MAKSYMILIAN

235. Portret urzędniczy	„	90× 80
-------------------------	---	--------

STRZEMECKI KONRAD

236. Autoportret	„	66× 54
------------------	---	--------

SYMONOWICZ WALENTYNA

237. Martwa natura	„	57× 76
--------------------	---	--------

SZTURM DE SZTREM RIMMA

238. Róże	olej	50× 60
239. Droga do Brwinowa	„	46× 62

SZWACZ BOGUSŁAW

240. Autoportret	„	52× 32
241. Brzeg morski w Rewalu	akw.	26× 36
242. Fale przed burzą	„	25× 36
243. Panorama plaży	„	18× 40
244. Plaża o zachodzie słońca	„	30× 60
245. Poranek na plaży	„	18× 40

SZUMAN ZIEMOWIT

246. Krajobraz	olej	50× 70
----------------	------	--------

ŚLIWIŃSKA EWA

247. Krajobraz nadwiślański I	„	33× 46
248. Krajobraz nadwiślański II	„	22× 31

ŚLEDZIEWSKA ANNA

249. Lato nad morzem	„	100×120
----------------------	---	---------

SMIAŁOWSKI EUGENIUSZ

250. Mały partyzant	„	37× 29
---------------------	---	--------

ŚWIDZIŃSKI JĄN

251. Warszawa	„	54× 73
---------------	---	--------

TCHÓRZEWSKI JERZY

252. Portret żony	„	98× 69
253. Śląaczka I	„	140×100
254. Śląaczka II	„	140×100

TEISSEYRE MARIA

255. Studium portretowe	„	65× 54
256. Studium portretowe	„	65× 50

TIUNIN KONSTANTY

257. Krajobraz	„	46× 55
----------------	---	--------

TOMKIEWICZ ZYGMUNT

258. Krajobraz z Mokotowa olej 40×50
 259. Krajobraz z terenu budowy Pałacu Kultury i Nauki akw. 35×52
 260. Budowa Pałacu Kultury i Nauki „ 48×58

TOMASZEWSKI MARIAN

261. Krajobraz olej 82×100

TOMOROWICZ KAZIMIERZ

262. Krajobraz „ 40×80

TYMOSZEWSKI ZBIGNIEW

263. Brukarze olej 75×125

WALKER JADWIGA

264. Profesor Infeld — Viceprzewodniczący Światowej Rady Pokoju „ 62×52
 265. Portret uczenicy „ 76×50

WALENTYNOWICZ MARIAN

266. Mazury — jezioro Śniardwy akw. 40×50

WARSZTOCKA JADWIGA

267. Krajobraz olej 33×46

WĄSIK STANISŁAW

268. Lekcja o 1 Maja „ 80×110

WĄSOWICZ-SOPOCKO MARIA

269. Reperacja łodzi rybackiej akw. 30×40

WDOWICKI GRZEGORZ

270. Portret olej 60×50

WIERCIŃSKI MACIEJ

271. Przed bratniakiem Politechniki Gdańskiej „ 57×50

WIĘCKOWSKI ZENON

272. Dyskusja nad Konstytucją „ 120×165

WILCZYŃSKA IRENA

273. Martwa natura olej 61×50

WILDEN JANUSZ

274. Portret przodownicy pracy z Warszawskiej Fabryki Motocykli „ 100×88

WILIMOWSKA BRONISŁAWA

275. Bolków „ 50×65
 276. Przy piaskownicy „ 50×65

WILKANOWICZ WŁODZIMIERZ

277. Wiosna olej 100×135

WINNICKA WANDA

278. Przedwiośnie „ 30×42
 279. Zima „ 55×72

WINNICKI ALEKSANDER

280. Portret Kasprzaka „ 64×50

WIŚNIEWSKI WITOLD

281. Portret „ 63×55
 282. Przed egzaminem „ 73×100
 283. Portret żony „ 63×70

WŁODARSKI MAREK

284. Martwa natura „ 81×65

WODZICKA JANINA

285. Studium portretowe „ 51×62
 286. Uprzątnięcie śniegu „ 36×31

WYSOCKA EMILIA

287. Wieczór „ 74×75

ZABOKLICKI WACŁAW

288. Wiosna na Saskiej Kępie olej 76×59

ZACZENIUK WITOLD

289. Pantagruel tańczy olej 130×100
290. Martwa natura „ 100×130

ZAKRZEWSKI WŁODZIMIERZ

291. Gospodarze „ 136×190
292. Na miedzy „ 156×200
293. Nigdy więcej wojny „ 136×170

ZALEWSKI STANISŁAW

294. Kwiaty olej 61×49
295. Waryński wśród robotników „ 89×70

ZALEŃSKA JANINA

296. Na podwórzu masarni „ 30×40

ZAREMBA-CYBISOWA HELENA

297. Nad Wisłą „ 32×46
298. Krajobraz wiejski „ 32×50

ZAWADZKI STANISŁAW

299. Portret J. Dembowskiego — Prezesa
Polskiej Akademii Nauk „ 61×45

ZAWADZKA GABRIELA

300. Krajobraz „ 60×76

ZEYDLER-ZBOROWSKI KRZYSZTOF

301. Autoportret „ 33×24
302. Czytająca „ 70×60

ZIELIŃSKA ZOFIA

303. Przed startem „ 70×100

ŻABIANKA IRENA

304. Pałac Ostrogskich „ 54×64
305. Krajobraz „ 46×55

ŻEROMSKA MONIKA

306. Martwa natura I olej 61×60
307. Martwa natura II „ 61×72
308. Bukiet „ 72×62

ŻÓLTOWSKI STANISŁAW

309. Trening przy pracy „ 90×125
310. Na Złot „ 70×90

R Z E Ź B A

AUMILLER JÓZEF

311. Maksym Gorki	brąz-medalion	wys.	18
312. Prof. Dr Waclaw Sierpiński — Medal Jubileuszowy	brąz	„	5,5

BAJORSKA-FLISAKOWA HALINA

313. Wiktor Hugo	gips	„	70
314. Małgorzata Fornalska	„	„	40

BIENIULIS ZYGMUNT

315. Pierwszy rok nauki	„	„	62
-------------------------	---	---	----

CIEMIECHOWICZ JAN

316. Św. Franciszek z Asyżu	plakieta-gips		27 × 20
-----------------------------	---------------	--	---------

CYKOWSKI JAN

317. Głowa I	brąz	„	60
318. Głowa II	„	„	60

DUNAJEWSKI ZBIGNIEW

319. Bolesław Bierut	gips pat.	„	105
----------------------	-----------	---	-----

DUSZNIAKÓWNA DANUTA

320. Tryptyk	ceramika	„	100
321. Herb Starej Warszawy	„	„	54

GAZY JOZEF

322. Młody junak	gips	wys.	50
323. Portret robotnika	„	„	55

GOERNE IRENA

324. Głowa starego woźnego	„	„	46
----------------------------	---	---	----

GOLCZYŃSKA MIROSLAWA

325. Poległa za wolność Korei	gips pat.	„	35
-------------------------------	-----------	---	----

GORELÓWNA MARIA

326. Kopernik	gips	„	26
327. Ulubienica	terrakota	„	19

GRABSKA ANNA

328. Portret	gips	„	110
--------------	------	---	-----

GÜRTLER ANTONI

329. Józef Stalin	„	„	63
-------------------	---	---	----

HABDAS FRANCISZEK

330. Fragment płaskorzeźby do Domu Kultury w Rzeszowie	gips-płask.		110 × 95
331. Orkiestra ludowa	„	„	110 × 160

JASIŃSKI SEWERYN

332. Feliks Dzierżyński	gips pat.	„	97
-------------------------	-----------	---	----

KANN PIOTR

333. Portret Róży Luksemburg	drzewo	„	80
------------------------------	--------	---	----

KARNY ALFONS

334. Waclaw Sieroszewski	marmur	„	75
--------------------------	--------	---	----

KAWECKA HELENA

335. Koreańczyk	gips	„	60
-----------------	------	---	----

KILISZEK STANISŁAW

336. Nowa kadra lekarska	„	„	81
337. Upowszechnienie książki	„	„	70

KONIUSZY BRONISŁAW

338. Portret rolnika	gips pat.	„	40
----------------------	-----------	---	----

KOSTYNOWICZ STANISŁAW

339. Głowa przodownika służby
zdrowia gips wys. 50

KOWALIK WACŁAW

340. Studium rzutu granatem gips „ 30

KURYATA MARIAN

341. Cieśla przodownik „ „ 50

342. Absolwentka A.S.P. marmur „ 62

KUSIŃSKI IGNACY

343. Głowa robotnika granit „ 50

LAYMAN JANINA

344. Stanisław Królak — mistrz
kolarstwa gips „ 58

LIPSKI STANISŁAW

345. Franciszek Rabelais „ „ 100

LISOWSKI STANISŁAW

346. Głowa dziewczyny „ „ 40

LOEFFLER BARBARA

347. Pamięci Juliusza i Ethel
Rosenbergów „ „ 50

ŁUKIJANOW ROMAN

348. Nowe zobowiązania „ „ 87

MACHAJ JERZY

349. Bach gips-plakieta 30 × 22

MACHOWSKI LEON

350. Kopernik — „Scolar Krakowski“ gips „ 65

351. Kopernik „ „ 175

MARKIEWICZ-NIESZCZ JÓZEF

352. Wojciech Brydziński —
poseł na Sejm „ „ 47

353. Koreańczyk w Domu Młodzieży
na Bielanych „ „ 86

MÜLDNER-NIECKOWSKI WIESŁAW

354. Darwin gips wys. 82

Z cyklu „Twórcy Nauki“

355. Jędrzej Śniadecki gips-plakieta śr. 8

356. Karol Darwin „ „ „ 8

357. Iwan Pawłow „ „ „ 8

358. Iwan Miczurin „ „ „ 8

359. Maria Skłodowska-Curie „ „ „ 8

NIZIŃSKI JERZY

360. Tadeusz Cieślewski —
laureat Nagrody m. Warszawy gips wys. 60

OPALSKI KONRAD

361. Pracownik Miastoprojekt — Stolica „ „ 52

PIETKIEWICZ KAZIMIERZ

362. Jadwiga M. „ „ 58

PIWOWARSKI EDWARD

363. Dożynki gips.pat. „ 65

PROSZOWSKI JÓZEF

364. Jędrus gips „ 40

ROMAN ADAM

365. Portret kamień „ 70

SOWA METODY

366. Głowa mężczyzny gips „ 56

SIKORA STANISŁAW

367. Stefan Żeromski gips-płask. 30 × 30

STRYNKIEWICZ BARBARA

368. Portret p. Poręckiej gips „ 38

STRYNKIEWICZ FRANCISZEK

369. Portret Van Gogha gips wys. 65

SURDEL STANISŁAW

370. Przodownica pracy „ „ 48

SZAPOCZNIKOW ALINA

371. Fragment pomnika w Brzezince	gips	wys.	100
372. Portret	„	„	43

ŚLESIŃSKA ALINA

373. Portret prof. Dunikowskiego	„	„	60
374. Gogol	„	„	250

ŚLUSARCZYK JAN

375. Portret Małgorzaty Fornalskiej	„	„	50
-------------------------------------	---	---	----

TCHOREK KAROL

376. „Olafek“	brąz	„	50
---------------	------	---	----

WASIEWICZ WŁADYSŁAW

377. Portret Gen. Świerczewskiego	gips pat.	„	70
-----------------------------------	-----------	---	----

WINIARSKA MAGDALENA

378. Iwo	gips	„	40
----------	------	---	----

WIĘCEK MAGDALENA

379. Młody człowiek	kamień	„	80
---------------------	--------	---	----

WOŻNA ZOFIA

380. Głowa malarki	gips	„	50
381. Antek	„	„	45

WYRZYKOWSKI TADEUSZ

382. Najstarsza pracownica Milanowskich Zakładów Jedwabniczych	„	„	120
--	---	---	-----

ZERYCH ROMUALD

383. Rej z Nagłowic	papier maché	wys.	125
---------------------	--------------	------	-----

ZIELIŃSKI KAZIMIERZ

384. Miner	gips pat.	„	72
------------	-----------	---	----

ŻURAKOWSKI ALEKSANDER

385. Tryptyk	brąz-drzewo		73×70
386. Mały budowniczy	marmur	„	52

G R A F I K A

BAKOWSKA-HAS ANNA

Z cyklu „Nowy pejzaż wsi i miast“:

387. Jesień	akwat.	18×24
388. Nad Wisłą	„	18×24
389. Nowa Wieś	„	15×20

BEZDZIK JADWIGA

390. Z cyklu „Niemcy“	lit.	25×30
391. Obalenie kolumny Vendome	„	25×30

BOGUSZ MARIAN

392. Jezioro	tusz	17×25
--------------	------	-------

BOROWCZYK CZESŁAW

393. Karta tytułowa życzeń noworocznych	drzew.	12×8
394. Ex libris — J. Černý	„	7×7
395. Ex libris — Biblioteka Narodowa	„	8×4
396. Ex libris — Leon Gadziemski	„	5×7

CELNIKIER IZAAK

397. Z cyklu „P.G.R. Pszczyna“ I	tusz i akw.	33×36
398. Z cyklu „P.G.R. Pszczyna“ II	„	28×43
399. Z cyklu „P.G.R. Pszczyna“ III	„	31×29
400. Z cyklu „P.G.R. Pszczyna“ IV	„	31×42

CĘKALSKA KRYSTYNA

401. Krajanie kartofli	tusz	25×31
------------------------	------	-------

CHROSTOWSKA-PIOTROWICZ HALINA

402. Krajobraz z drzewami	akwaf.	24× 35
403. Hodowla gęsi	„	25× 35
404. Krajobraz jesienny	„	24× 35
405. Narada produkcyjna	„	24× 35
406. Krajobraz z Rowerówek	„	18× 24

CZASZNICKA ZOFIA

407. Stary dom — Krynica	rys. piór.	20× 30
--------------------------	------------	--------

DAMSKI STEFAN

Z cyklu „Stare Miasto“:		
408. Nowe domy	akwaf.	30× 22
409. Odbudowa murów	„	26× 30
410. Roboty kamieniarskie na Rynku	„	22× 30
411. Ul. Nowomiejska	„	22× 30
Z cyklu „Łągów Lubuski“:		
412. Nad wodą	„	25× 35
413. Domy nad jeziorem	„	25× 35
414. Brama Polska i jezioro w Łagowie	lit.	25× 30
415. Droga w Łagowie	akwaf.	25× 30

DOMINIK TADEUSZ

416. Kopanie ziemniaków	akwaf.	20× 28
417. Odpoczynek	„	14× 15
418. Widok na Warszawę od strony Wisły	„	21× 29

ENGELSBURG LEON

419. Głowa żołnierza	rys. oł.	40× 30
420. Wartownik	„ „	42× 30

FIJAŁKOWSKA ZOFIA

421. Orka w górach	drzew.	21× 27
--------------------	--------	--------

FLISAK JERZY

422—425. Ilustracja do Clochemerle	tusz	20× 13
------------------------------------	------	--------

GLEB TOMASZ

426. 5 marca 1953 r.	rys. węgl.	30× 38
427. List	„ „	44× 30
428. Pierwsza miłość	„ „	25× 18

429. Na obczyźnie za chlebem	rys. węgl.	32× 46
430—433. Ilustracje do opowiadania — Mendele Mojchers Forim	„ „	30× 23

GOMULICKA MAGDALENA

Z cyklu „Maria Skłodowska-Curie“:

434. Nauczanie wiejskich dzieci	akwaf.	18× 25
435. Wśród studentów	„	18× 25
436. Praca naukowa	„	18× 25
437. Pierwsze laboratorium	„	18× 25

HABRIK-WIŚNIEWSKA JADWIGA

438. Zamek w Olsztynie z sienią — miejsce pracy Kopernika	akwaf.	13× 18
439. Zabawa ludowa na Czerniakowie	„	13× 19

HISZPAŃSKA MARIA

Z cyklu „Sandomierz II“:

440. Kościół św. Jakuba	drzew.	25× 20
441. Zejście do wąwozu	„	25× 20
442. Widok na Katedrę	„	25× 20
443. Ratusz	„	20× 25
444. Dzwonnica św. Jakuba	„	25× 20
445. Dzieci dawnej Warszawy	„	25× 12

HISZPAŃSKI STANISŁAW

446. Kazimierz I	tusz	16× 24
447. Kazimierz II	„	16× 24
448. Kazimierz III	„	16× 24
449. Kazimierz IV	„	16× 24

JANECKA LEONIA

450—455. Ilustracje do książki „Jarosław Dąbrowski“ D. Granina	rys. piór.	22× 16
---	------------	--------

JANOWSKI JANUSZ PAWEŁ

456. Portret Kazimierza Lasockiego	rys. oł.	95× 70
------------------------------------	----------	--------

JONSCHER BARBARA

457. Studium głowy I	„ „	21× 14
458. Studium głowy II	„ „	25× 20
459. Studium głowy III	„ „	23× 20

JURGIELEWICZ MIECZYŚLAW

- Z cyklu „Mickiewicz“:
460. Pierwsza podróż Mickiewicza z Nowogródka do Wilna — r. 1815 gwasz 24× 32
461. Mickiewicz na zebraniu filomatów — r. 1817 „ 25× 33
462. Na rogatce przed Moskwą — r. 1826 „ 18× 32
463. Mickiewicz wśród przyjaciół Moskali — r. 1827. „ 19× 30
464. W drodze z Odessy do Moskwy — r. 1826 gwasz 22× 33
465. Mickiewicz w Weimarze — w łożu Goethego na „Fauście“ — r. 1829 „ 20× 28
466. Mickiewicz w Dreźnie — „Dziady“ — r. 1832 „ 28× 32
467. Mickiewicz w Paryżu wśród przyjaciół Polaków — r. 1833 „ 22× 29

KIBALENKO ROMAN

468. Studium głowy lit. 35× 25

KIESZKOWSKI BRONISŁAW

469. Konie tusz 28× 20
470. Czerniaków I „ 15× 22
471. Czerniaków II „ 28× 19
472. Czerniaków III „ 28× 39
473. Czerniaków IV „ 29× 20
474. Krajobraz z lubelskiego „ 19× 28
475. Krajobraz z Gocławka „ 19× 28

KOŚCIELNIAK MIECZYŚLAW

476. Staszyc akwaf. 27× 32
477. Odślonięcie ołtarza Wita Stwosza „ 44× 29
478. Górnik „ 26× 21

KRÓLIKOWSKA JANINA

- Z cyklu „Ludzie z huty“:
479. Czuwanie przy piecu drzew. 24× 17

LATAŁŁO KATARZYNA

480. Paryż 1952 — walka sucha igła 25× 35
481. Paryż 1952 — protest „ „ 25× 35
482. Paryż 1952 — Belaid Hacine „ „ 25× 35

ŁOSKOT ZBIGNIEW

- 483—485. Ilustracje do „Rewizora“ M. Gogola rys. kred. 28× 39

ŁOŚ MARIA

486. Wieża Kopernika drzew. 19× 9

ŁUCKIEWICZ STANISŁAW

487. Rynek Starego Miasta w odbudowie drzew. 24× 18

MAJEWSKI MIECZYŚLAW

488. Na trasie Wyścigu Pokoju tusz 40× 50
489. Na ringu „ 40× 50

MUSIAŁOWICZ HENRYK

490. Dziewczynka z okolicy Opoczna rys. oł. 13× 10
491. Chłopka przy kołowrotku z okolicy Opoczna „ „ 23× 29
492. Chłopka z okolicy Opoczna „ „ 15× 12

OBERLÄNDER MAREK

- Z cyklu „Nigdy więcej ghetta“:
493. Głód lit. 50× 70
494. Tułaczka „ 50× 35
495. Szubienica „ 50× 37
496. Ostatni etap „ 50× 35

PADOWICZ ZYGMUNT

497. Wnętrze rys. piór. 20× 25

PAKUŁSKI JÓZEF

498. Krajobraz z nad Wisły autolit. 23× 33
499. Krajobraz „ 23× 38

PICHEL EUGENIUSZ

500. Lublin — Brama Krakowska drzew. 6× 4
501. Nad Wkrą „ 12× 15

PIOTROWICZ EDMUND

- Z cyklu „Warszawa“:
502. Starówka akwaf. 12× 25
503. M.D.M. „ 11× 24

504. Most Śląsko-Dąbrowski	akwaf.	12× 25
505. Kiermasz książki w Alejach	„	12× 24
506. Budowa Żerania	„	11× 25
POTYŃSKA FELICJA		
507. Budowa elektrociepłowni na Żeraniu	tusz	46× 33
PERZYK ADAM		
508. Kowal	lit	39× 28
PUCHALSKI MARIAN		
509. Krajobraz spod Warki	drzew.	9× 11
510. Z cyklu: Dawna Warszawa — Ogród Saski	„	16× 14
RUDZIŃSKI ANDRZEJ		
511. Ze Szlembarku	akwaf.	24× 35
512. Krajobraz z gór	„	25× 35
513. Domy przy drodze	„	17× 25
514. Przy chacie	„	18× 24
515. Krempachy	„	18× 23
516. Wieś nadwiślańska	„	17× 25
RUTKOWSKA ZOFIA		
517. Pod Żywcem	drzew.	14× 17
SASYKIN MIKOŁAJ		
518. Gong — kurtyna w górę	drew.	14× 11
SCHULTZ ANNA		
519. Racjonalizator — Wiktor Odyga	tusz	20× 15
SIENNICKI JACEK		
520. Getto II	lit.	40× 31
SIMON PIETKIEWICZ JADWIGA		
521. Malarka chusteczek	akwaf.	20× 15
522. Malarka apaszek	„	20× 15
SOSNOWSKI KAJETAN		
523. Ilustracja do „Matki“ Gorkiego	rys. oł.	23× 15

STANKIEWICZ ZOFIA		
524. Wieczór zimowy	akwatint.	32× 34
525. Klasztor na Jasnej Górze	akwafort.	32× 34
STEFANOWSKI ALEKSANDER		
526. Studium do portretu Fornalskiej	rys. węgl.	27× 32
SZANCER JAN MARCIN		
527—535. Okładka i ilustracje do „Eugeniusza Oniegina“ Puszkina	techn. miesz.	36× 24
SZTURM DE SZTREM RIMMA		
536. Przy stacji w Brwinowie	lit.	30× 30
SZWACZ BOGUSŁAW		
537. Studium portretowe	rys. oł.	65× 47
ŚLEDZIEWSKA ANNA		
538. Jarosławiec	rys. piór.	20× 30
ŚLIWIŃSKA EWA		
539. Fragment krajobrazu miejskiego	tusz	24× 34
540. Odbudowa Starego Miasta	„	27× 41
TCHÓRZEWSKI JERZY		
541. Krajobraz	tusz	50× 35
542. Cyganka	„	33× 24
TOM JÓZEF		
543. Odbudowa Warszawy	lit.	27× 37
544. Rynek Starego Miasta w odbudowie	„	35× 25
545. Łazienki — Teatr	„	25× 31
WARSZTOCKA JADWIGA		
546. Krajobraz I	akwaf.	16× 20
547. Krajobraz II	sepia	20× 28
WASILEWSKA-BUDZYŃSKA KRYSZYNA		
Z cyklu: „Wyścig Pokoju“:		
548. Na granicy polsko-czeskiej	akwaf.	16× 22

549. Przez Śląsk	akwaf.	22× 16
550. Na trasie	„	16× 22
551. Na mecie	„	16× 22

WITWICKI ZDZISŁAW

Z cyklu Powstanie Krakowskie 1923 r.

552. Żołnierze z nami	lit.	25× 23
-----------------------	------	--------

ZABOROWSKI ANDRZEJ

Z cyklu „Polskie Pomorze“:

553. Wiosna	tusz	28× 36
554. Łódzie rybackie	„	23× 32
555. Wieś rybacka	„	23× 31

ZALEWSKA-ZDUN WANDA

Z cyklu „Komuna Paryska“:

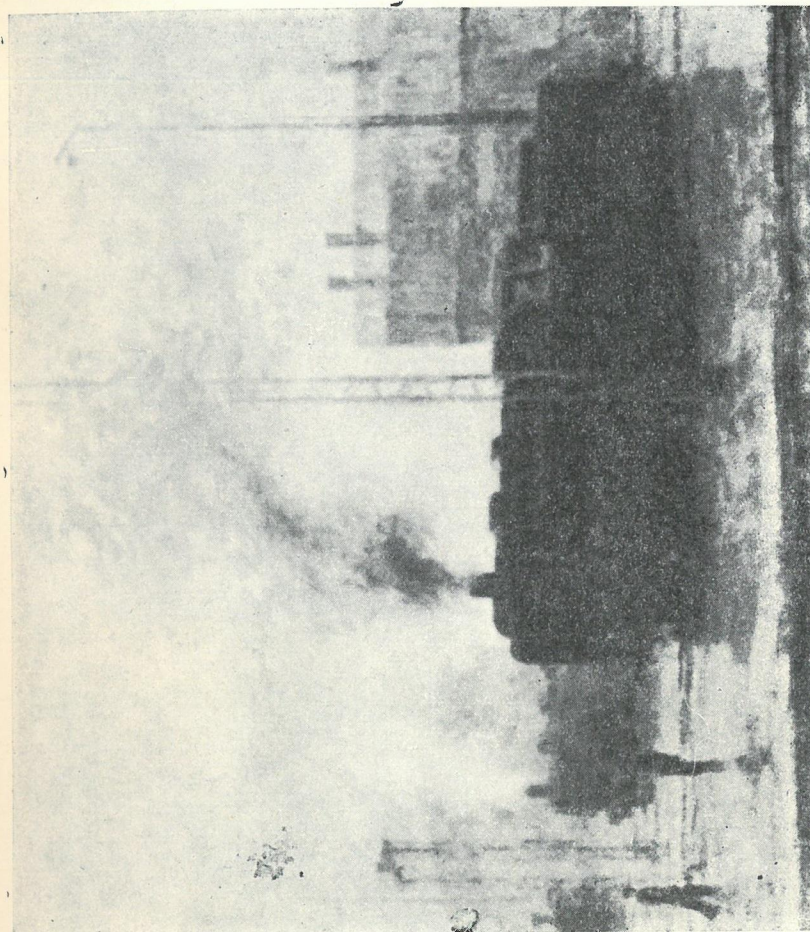
556. Pogrzeb Jarosława Dąbrowskiego	akwaf.	18× 23
557. Proklamowanie komuny	„	18× 23
558. Obrona dział	„	18× 23
559. Rozstrzelanie komunardów	„	18× 23
560. Pożar ratusza	„	18× 23
561. Ostatnia barykada	„	18× 23

ZIELIŃSKI STANISŁAW

562. Żelazowa Wola	„	27× 21
--------------------	---	--------

ŻÓLTOWSKI STANISŁAW

563. Odświeżenie pomnika A. Mickiewicza	tusz	53× 38
564. Budowa Kolumny Zygmunta	„	35× 40



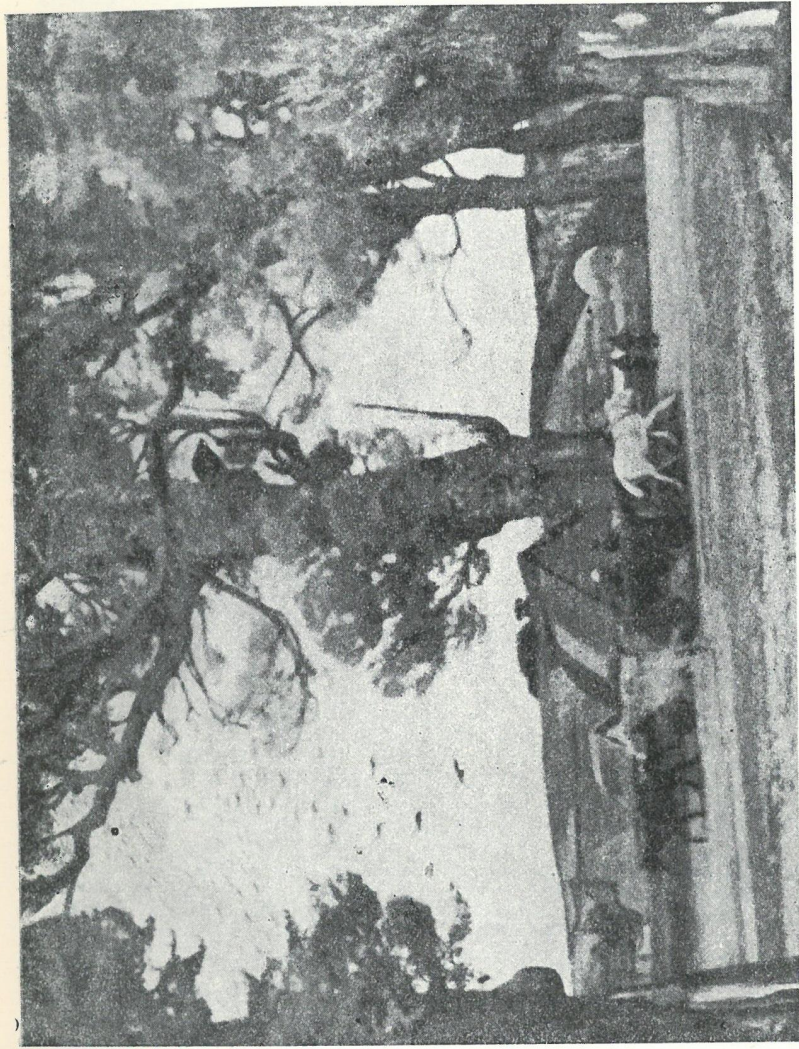
Przed parowozownią

ARCT EUGENIUSZ



CYGANSKA-WALICKA HELENA

Czytająca



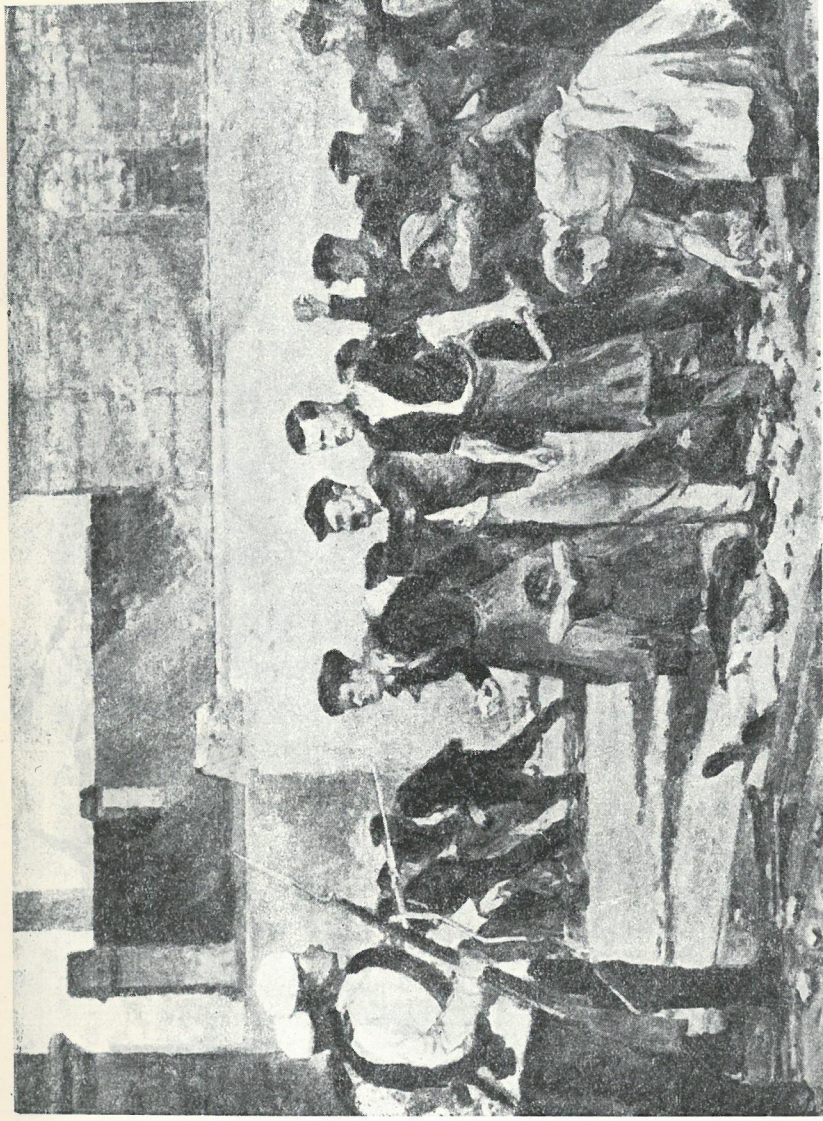
CZAJKOWSKI STANISŁAW

Droga z Putaw do Kazimierza



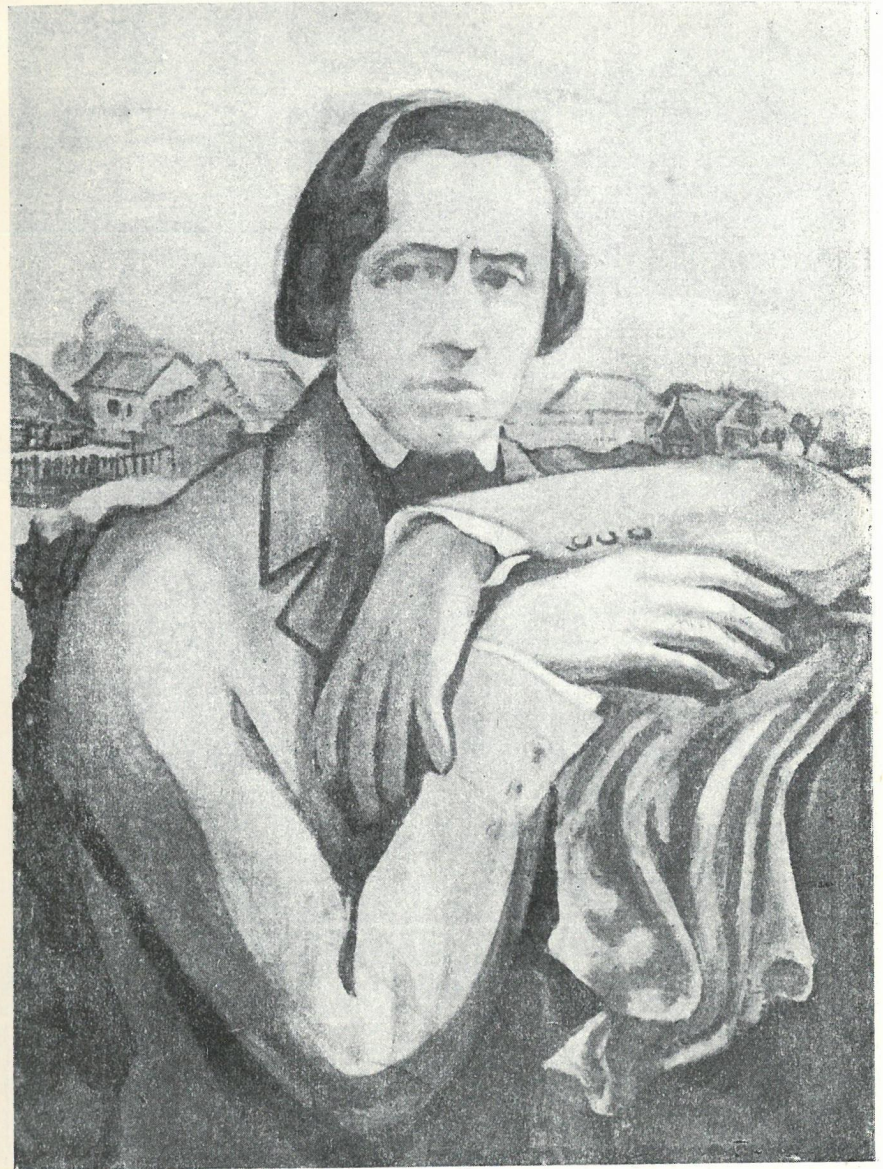
KOBZDEJ ALEKSANDER

Portret matki



POZNAŃSKI STANISŁAW

Strajk tkaczy żyrdowskich



STAZEWSKI HENRYK

Chopin II



AUMILLER JÓZEF

Maksym Gorki



HABDAS FRANCISZEK

Orkiestra ludowa



KILISZEK STANISŁAW

Upowszechnienie nauki



KURYATA MARIAN

Absolwentka A.S.P.



LISOWSKI STANISŁAW

Głowa dziewczyny



CHROSTOWSKA-PIOTROWICZ HALINA

Narada produkcyjna



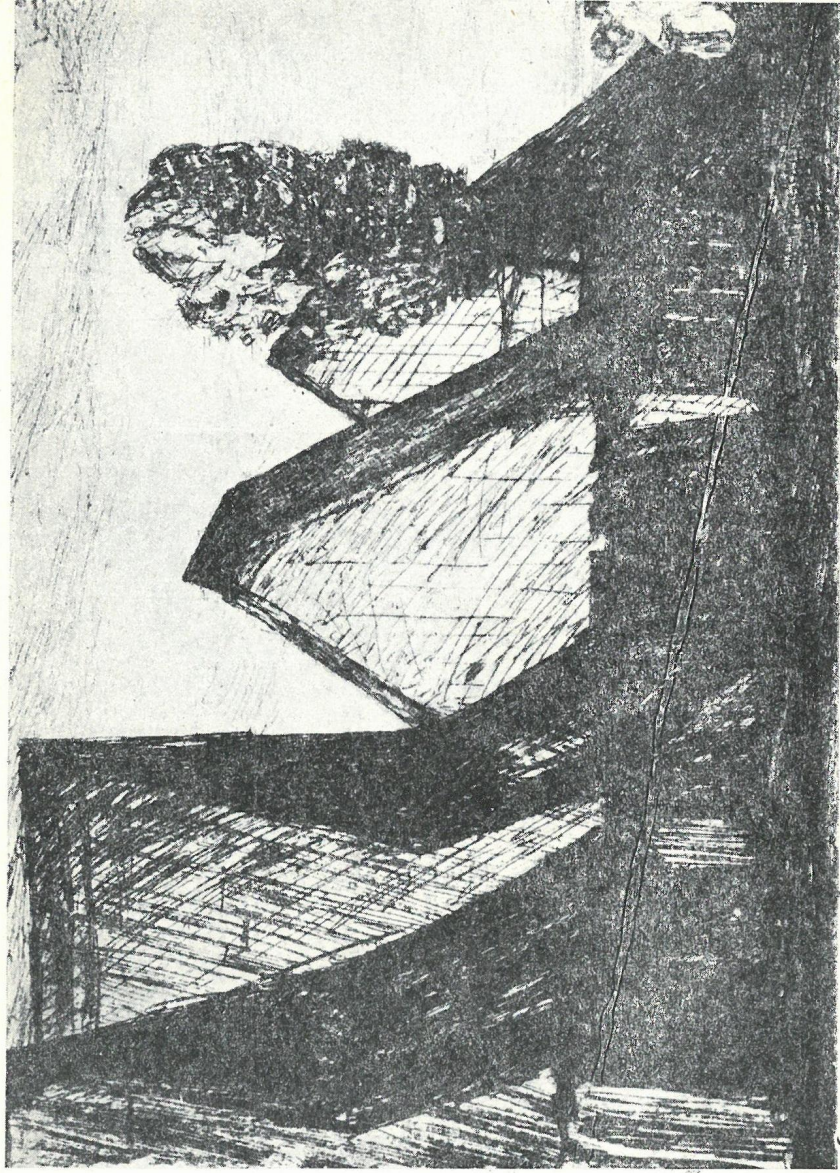
GLEB TOMASZ

Na obczyźnie za chlebem



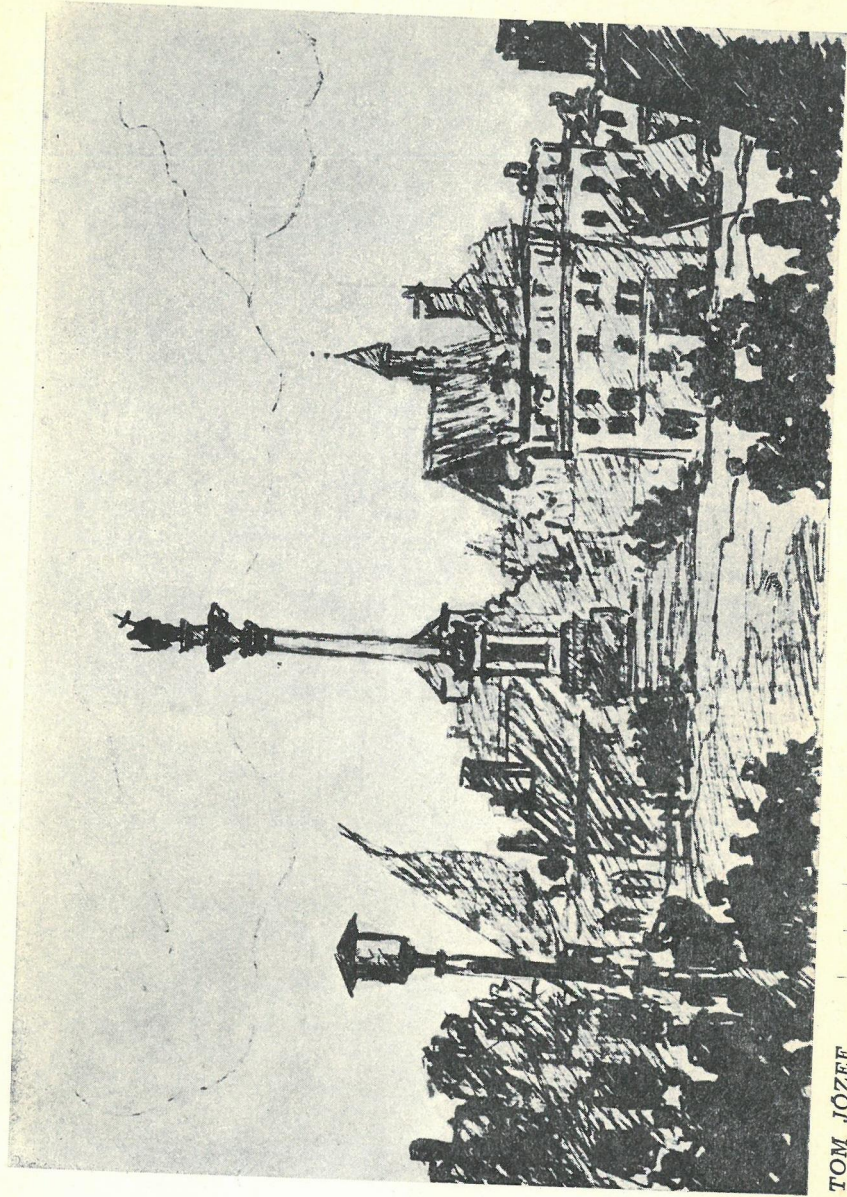
HISZPAŃSKA MARIA

Dzieci dawnej Warszawy



RUDZIŃSKI ANDRZEJ

Domy przy drodze



TOM JOZEF

Odbudowa Warszawy

