

6/52

I

OGÓLNOPOLSKA WYSTAWA
ARCHITEKTURY WNĘTRZ
I SZTUKI DEKORACYJNEJ

WARSZAWA
1952

6/52

MINISTERSTWO KULTURY I SZTUKI
IZWIĄZEK POLSKICH ARTYSTÓW PLASTYKÓW

I

OGÓLNOPOLSKA WYSTAWA
ARCHITEKTURY WNĘTRZ
I SZTUKI DEKORACYJNEJ

MAJ — CZERWIEC — LIPIEC

1 9 5 2

CENTRALNE BIURO WYSTAW ARTYSTYCZNYCH
Warszawa „Zachęta” plac Małachowskiego 3

KOMISJA KWALIFIKACYJNA

Przewodniczący

JASTRZĘBOWSKI WOJCIECH

Członkowie

AXER OTTO

BUTRYMOWICZOWA ZOFIA

DANKO KONSTANTY

DASZEWSKI WŁADYSŁAW

GOLUS JAN

GRALEWSKA MARIA

JARNUSZKIEWICZ JERZY

KNOTHE CZESŁAW

KOBZDEJ ALEKSANDER

KOTARBIŃSKA JULIA

KURZĄTKOWSKI JAN

ŁUGOWSKI CZESŁAW

MANTEUFFEL WANDA

STĘPIEŃ MARIAN

SZLEKYS OLGIERD

SZPARKOWSKI EUGENIUSZ

SZYMAŃSKI MIECZYŚLAW

ŚLEDZIEWSKA ANNA

WYŁCAN ROMAN

Układ graficzny katalogu
MATUSIŃSKIEJ MARII

Zam. 496. Druk. „Prasa Demokratyczna“ — W-wa, Śniadeckich 16
Papier offset. kl. V. 61x86 90 g.
3-B-70805

K O M I T E T W Y S T A W Y

Przewodniczący

ŁUGOWSKI CZESŁAW — komisarz wystawy

K o m i t e t w y k o n a w c z y

BUTRYMOWICZOWA ZOFIA

CZEPELEWSKI APOLINARY

DANKO KONSTANTY

GRALEWSKA MARIA — sekretarz wystawy

JASIELSKI ADAM

JASTRZĘBOWSKI WOJCIECH

PRUSZKOWSKA-ZAREMSKA JADWIGA

SIENKIEWICZ FELIKS

STANKIEWICZ JANINA

STĘPIEŃ MARIAN

SZPARKOWSKI EUGENIUSZ

K o m i t e t o g ó l n o p o l s k i

BUKOWSKA HELENA

BUTRYMOWICZOWA ZOFIA

CZEPELEWSKI APOLINARY

DANKO KONSTANTY

GRALEWSKA MARIA

JASTRZĘBOWSKI WOJCIECH

KOTARBIŃSKA JULIA

KURZĄTKOWSKI JAN

PLUTYŃSKA ELEONORA

PTASZYŃSKI STANISŁAW

STEC STANISŁAW

STĘPIEŃ MARIAN

STYPIŃSKI ANDRZEJ

SZPARKOWSKI EUGENIUSZ

SZYMAŃSKI MIECZYŚLAW

ZABOROWSKI TADEUSZ

OPRACOWANIE PLASTYCZNE WYSTAWY

SZPARKOWSKI EUGENIUSZ — koordynacja

STANISZKIS JERZY — hall i klatka schodowa

WIELHORSKI CZESŁAW i

GLIŃSKI JAROSŁAW — sale wystawiennictwa

BOJKOW WŁADYSŁAW i

SOWICKI WŁADYSŁAW — architektura wnętrz

ZAMECZNIK WOJCIECH — scenografia teatralna

MANN ROMAN — scenografia filmowa

WYŁCAN ROMAN — dekoracja przed gmachem „Zachęty“

Wystawa Architektury Wnętrz i Sztuki Dekoracyjnej jest pierwszą większą próbą pokazania w skali ogólnopolskiej powojennego dorobku w tych dziedzinach naszej plastyki, które związane są bezpośrednio z architekturą, wystawiennictwem, wytwórczością rzemieślniczą i fabryczną, oraz ze sztuką teatralną i filmową.

Wystawa stanowi niejako rozwinięcie podobnych wystaw zorganizowanych w r. 1946 przez Wydział Wytwórczości Ministerstwa K. i S. oraz w r. 1948 przez Biuro Nadzoru Estetyki Produkcji. Program jej jednak jest szerszy od programu wymienionych pokazów dawniejszych. Obejmuje on zasadniczo wszystkie rodzaje i najważniejsze odmiany techniczne twórczości artystycznej w omawianej dziedzinie plastyki.

Stosunkowo krótki okres przygotowań do wystawy, szczupłość pomieszczenia i trudności techniczne związane z uzyskaniem niektórych eksponatów — sprawiają, że wystawa A. W. i S. D. nie daje we wszystkich działach pełnego przeglądu wyników pracy naszych artystów z okresu ubiegłego 7-lecia.

Mimo tych braków rozległy program pokazu i różnorodność wystawionych prac niewątpliwie dadzą możliwość

zwiedzającym zapoznania się z tą obszarną dziedziną sztuki, która przenikając bezpośrednio treść życia społeczeństwa i jednostki, kształtuje styl i wygląd naszych dni powszednich i uroczystych, nadaje charakter plastyczny każdemu przedmiotowi tworzonemu i użytkowanemu przez człowieka.

W wystawie biorą udział artyści ze wszystkich oddziałów terenowych Związku Polskich Artystów Plastyków, co nadaje całości pokazu charakter ogólnopolski. Autorzy występują tu albo indywidualnie jako twórcy poszczególnych projektów lub prac, albo jako kierownicy zespołów twórczych, albo też jako projektanci wykonujący prace dla potrzeb przemysłu. To zróżnicowanie typów działalności autorskiej zasługuje na specjalną uwagę, wyraża ono bowiem zarówno różnorodność zadań społecznych stojących dziś przed artystą, jak i nowe formy twórczego podejmowania i rozwiązywania tych zadań.

Prace indywidualne powstają najczęściej w wyniku zbieżności zainteresowań autora z konkretnymi potrzebami społecznymi. Do tej kategorii prac należą przede wszystkim projekty architektoniczne i wnętrzarskie projekty dekoracji i kostiumów teatralnych, oraz wykonane przez autorów lub pod ich kierunkiem poszczególne dzieła z zakresu sztuki dekoracyjnej, tkactwa, malarswa, ceramiki, galanterii artystycznej itd.

Jakkolwiek oparte zwykle na projektowaniu indywidualnym, odmienny charakter mają modele służące masowej wytwórczości fabrycznej i rzemieślniczej. Kompozycję i sposób wykonania przedmiotu autor dostosowuje tu ściśle do warunków technicznych dużej produkcji maszynowej lub warsztatowej. Znajomość tej techniki, umiejętność wykorzystania jej dla osiągnięcia celowej i pięknej

formy wytwarzanego przedmiotu — ma to podstawowe znaczenie dla wartości pracy artystycznej. Świadectwem wyników tej pracy są zgromadzone również na wystawie wykonane fabrycznie według projektów plastyka, przedmioty codziennego użytku.

Trzecia wreszcie pod względem typu autorstwa grupa eksponatów to wyroby robotniczych i wiejskich zespołów projektanckich. W zespołach tych tworzonych przy różnego rodzaju zakładach wytwórczych, uzdolnieni artystycznie robotnicy zajmują się nie tylko realizacją projektów, ale również biorą udział w projektowaniu np. malowideł dekoracyjnych na tkaninach lub wyrobach ceramicznych. Dzięki tej praktyce ujawniać się mogą i rozwijać talenty twórcze naszego ludu, a właściwa im świeżość odczuwania artystycznego zostaje spożytkowana dla estetycznych potrzeb produkcji. Właściwe użytkowanie tych wartości wymaga oczywiście opieki i kierownictwa doświadczonego artysty od którego pracy i umiejętności zależą w dużym stopniu wyniki osiągnięte przez zespół, a tym samym dalszy rozwój i rozpowszechnienie tej nowej ciekawej formy twórczości kolektywnej.

Tak w ogólnym podziale przedstawia się na wystawie sprawa różnorodnych typów autorstwa, ukazująca zarazem wielostronność konkretnych powiązań naszej plastyki z dzisiejszymi potrzebami społecznymi.

W jak licznych dziedzinach życia potrzebom tym odpowiada praca twórcza naszych artystów — ocenić można zapoznając się z programem wystawy, który obejmuje następujące rodzaje eksponatów:

1. Kompozycje przestrzenne i architektoniczne. Zadaniem artysty jest tutaj zorganizowanie przestrzeni otwartej, form budynku lub wnętrza tak, aby stanowiły one

najwłaściwszą oprawę dla określonych treści działań życiowych i aby wyrazem plastycznym podkreślały sens tych treści i działań. Artysta rozwiązujący tego rodzaju zadania jest więc organizatorem i wyrazicielem treści życia społecznego we wszystkich jego przejawach. Projekty rozwiązania przestrzeni otwartych dotyczą takich tematów jak ogrody, place, założenia pomnikowe, tereny sportowe itp. Odmienny nieco charakter mają rozwiązania przestrzenne o typie okolicznościowym, związane z urządzeniem masowych obchodów i uroczystości, festiwalów i wystaw.

Obok rozwiązań przestrzeni otwartych widzimy na wystawie projekty architektoniczne o określonych założeniach treściowych jak Domy Kultury, pawilony wystawowe, mauzolea itd. oraz projekty wnętrz. Wśród tych ostatnich spokamy zarówno projekty wnętrz reprezentacyjnych, jak różnego rodzaju sal służących życiu społecznemu, a także pomieszczeń mieszkalnych przeznaczonych dla osiedli robotniczych i spółdzielni mieszkaniowych.

2. Kompozycje dekoracyjne stanowią dopełnienie rozwiązań przestrzennych i architektonicznych. Spełniają one najczęściej rolę wyobrażenia lub symbolu tych treści, którym poświęcony jest pawilon wystawowy, hala dworcowa, sala w teatrze, Domu Kultury itp.

Kompozycje dekoracyjne, zależnie od roli którą spełniają w budynku lub przestrzeni otwartej, projektowane są w różnych technikach i materiałach. Mogą to być rzeźby i płaskorzeźby dekoracyjne, malowidła wykonywane na ścianach, na specjalnych tablicach, na płytach szklanych itp. Dalej tradycyjne techniki jak mozaika i sgrafitto, tkaniny dekoracyjne, witraże, kraty kute w metalu itp.

3. Projekty mebli licznie reprezentowane na wystawie wykonywane są zarówno na zamówienia indywidualne do wnętrz reprezentacyjnych, szkół, świetlic i mieszkań prywatnych, jak na zamówienie wytwórni przemysłowych do masowej reprodukcji.

Ten dwojaki rodzaj zapotrzebowania społecznego dotyczy również prac z zakresu wyposażenia wnętrza, a mianowicie: wyrobów ceramicznych, szklanych, metalowych i tkactwa (kilimy, gobeliny, żakardy, dywany) obejmującego na wystawie również dział tkanin obiciowych.

4. Drobne przedmioty codziennego użytku to przede wszystkim galanteria i zabawkarstwo. Inwencja plastyczna w tym zakresie może się pozornie wydawać rozproszona w sprawach błałych. I tu jednak wiąże się z realizacją zadań społecznych sztuki o bardzo wielkim zasięgu. Drobny przedmiot zdobiący wnętrza lub ubiór stanowi zwykle jego wykończenie, akcent podkreślający charakter całości. Przedmiot taki ma więc szczególne znaczenie dla estetyki życia codziennego, dla kształtowania się gustów społecznych i mody.

Zjawiska gustu i mody to bezpośredni wyraz stylu życia społecznego, to równocześnie poważny środek oddziaływania na jego treść obyczajową. Rozwój gustu i mody jest więc sprawą o dużym znaczeniu dla formowania się kultury i obyczajowości społeczeństwa ludowego.

To znaczenie wychowawcze drobnych przedmiotów zdobiących nasze mieszkanie, ubiór i dzień powszedni występuje jeszcze wyraźniej w dziedzinie zabawkarstwa, związanej bezpośrednio z kształtowaniem umysłu, moralności i wrażliwości estetycznej dziecka.

5. Odrębny dział wystawy stanowi twórczość plastyczna łącząca się organicznie ze sztuką teatralną i filmową.

Obejmuje ona kompozycję przestrzeni scenicznej oraz kostiumów aktorskich. Projekty scenograficzne podane zostały na wystawie w postaci makiet, plansz graficznych i fotografii. Zadanie scenografa łączy w sobie elementy pracy architekta i malarza, a w pewnym stopniu i ilustratora. Artysta musi tu bowiem tak jak architekt zbudować kompozycję przestrzenną wyrażającą określoną treść i organizującą ruch sceniczny, tak jak malarz stworzyć obraz o ustalonym sensie ideowym i temacie i tak jak ilustrator wyprowadzić swoją wizję z wizji utworu literackiego, posługując się równocześnie znajomością realiów historycznych epoki i środowiska, o których mówi wystawiany utwór dramatyczny.

Określenia te dotyczą nie tylko scenografii teatralnej, lecz w dużym stopniu i pracy plastyka w filmie, którego zadanie polegać powinno na organizowaniu wraz z reżyserem i operatorem przestrzeni i formy zdjęciowej na płaszczyźnie ekranu w oparciu o treść scenariusza.

Ponadto rola plastyka w filmie nabiera szczególnego znaczenia w związku z rozwojem filmu barwnego, oraz filmu rysunkowego i lalkowego, w których koncepcja obrazu plastycznego stanowi podstawowy element całości dzieła.

Oto pobieżny przegląd materiału wystawowego. Celem towarzyszącym temu opisowi krótkich uwag, było zorientowanie widza w niektórych ważniejszych zagadnieniach artystycznych i społecznych, związanych z pracą twórczą w omawianych działach plastyki.

Jeśli wyłączyć z tych rozważań odmienną nieco problematykę scenografii, to, jako wspólna właściwość pracy artystycznej we wszystkich działach wystawy, wystąpi sprawa nadawania kształtu i wyrazu plastycznego wszel-

kim przedmiotom budowanym i wytwarzanym przez człowieka. Innymi słowy określić to można jako ujawnianie w kulturze materialnej naszego narodu cech ideowych współczesności, cech wznoszonego przez nas socjalizmu. Podnoszenie kultury materialnej do rangi twórczości artystycznej jest więc sprawą o wielkiej wadze i znaczeniu polityczno-ideowym, sprawą ogromnej doniosłości dla formowania się nowego stylu życia i nowego typu człowieka w Polsce Ludowej.

Fakt ten nakłada na nas dużą i trudną odpowiedzialność, którą podjąć muszą z jednej strony artyści, z drugiej zaś kierownictwo naszej polityki gospodarczej i kulturalnej. Od posunięć polityki zależne jest umożliwienie plastynom realnego i wszechstronnego wpływu na estetykę życia codziennego, zwłaszcza w zakresie wytwórczości masowej. Jest bowiem rzeczą jasną, że samo projektowanie nie zmieni wyglądu naszej produkcji dopóki nowe modele nie będą do niej przenikać masowo i dopóki nad procesem wytwórczym nie będzie stale czuwał fachowiec odpowiedzialny za estetyczną jakość wytwarzanych przedmiotów. Druga część odpowiedzialności i to część trudniejsza, przypada w udziale samym plastynom. W jakiej mierze rozumieją oni i odczuwają zadania, które stawia przed nimi nowa epoka? Jak przygotowany jest ich warsztat i umiejętności do podjęcia tych zadań? Czy i jakie mają jeszcze do pokonania trudności wynikające z obciążeń kultury burżuazyjnej? Oto pytania, na które odpowiedź powinna dać Wystawa Architektury Wnętrz i Sztuki Dekoracyjnej.

Rzetelna odpowiedź wymaga rzetelnej dyskusji. Wydaje się ona tym potrzebniejsza, że dotychczas sprawy plastyki dekoracyjnej i użytkowej w nieznacznym tylko stop-

niu były u nas przedmiotem rozważań z zakresu krytyki i teorii sztuki.

Odrobienie tego zaniedbania przez wszechstronną dyskusję nad materiałem wystawowym i ustalenie dla niego właściwych kryteriów wartościowania — przyniesie na pewno realne korzyści zarówno w dziedzinie dalszej pracy artystów jak i wspierających ją działań polityki kulturalnej.

Janusz Bogucki

K A T A L O G

OBJAŚNIENIE SKRÓTÓW

ceram.	— ceramika
druk masz.	— druk maszynowy
drzewo tocz.	— drzewo toczone
dwuosnow.	— tkanina dwuosnowowa
fot.	— fotografia
grawer.	— grawerowany
kilim.	— technika kilimowa
klock.	— technika klockowa
nicieln.	— tkanina nicielnicowa
porcel.	— porcelana
prod. przemysł.	— produkcja przemysłowa
proj.	— projekt
ręcz. mal.	— ręcznie malowany(a)
sztucz. jedw.	— sztuczny jedwab
wł.	— własność
wyk.	— wykonanie
żak.	— tkanina żakardowa
C. P. L. i A.	— Centrala Przemysłu Ludowego i Artystycznego
I. W. P.	— Instytut Wzornictwa Przemysłowego

S P I S P R A C

ALKIEWICZ MARIA I LESZCZYŃSKA MARIA — Gdańsk
1—3 Dzbanki ceram.

BANDURA JERZY — Kraków

Międzynarodowe Targi Poznańskie
1950 r.

4 rzeźba w pawilonie komunikacji plansza

5 rzeźby w Rotundzie Zwycięstwa „

BARTOSZEWICZ-STRZELECKA WACŁAWA — Gdańsk

6 Tkanina dekoracyjna filmdruk

BARTOSZEWICZ-STRZELECKA WACŁAWA — Gdańsk
przy współpracy: DROŹDZIECKIEJ DANIELI I STRZELECKIE-
GO MARIANA

7—8 Kołtryny filmdruk

BEDNAROWICZ ZBIGNIEW — Poznań

9 Proj. dekoracji do sztuki „Król
i aktor“ Brandstaettera makieta

10 Proj. dekoracji do sztuki „Król
i aktor“ plansza

BIAŁOKOZ TEODORA — Gdańsk

11 Tkanina dekoracyjna pasiak 170×75

BIEGUSZEWSKA JOLANTA — Warszawa

- 12 Proj. dekoracji do sztuki „Wieczór Trzech Króli“ plansza
13 Proj. dekoracji do sztuki „Wieczór Trzech Króli“ plansza

BŁAŻEJOWSKI TADEUSZ — Warszawa

- 14 Proj. kostiumów do „Dyla Sowizdrzała“ R. Straussa plansza

BŁAŻEJOWSKI TADEUSZ I BOGUSZ MARIAN — Warszawa

- 15 Dekoracje do „Dyla Sowizdrzała“ fot.
16 Dekoracje do baletu „Pory roku“ Czajkowskiego „

BOCIANOWSKI BOHDAN, MAJEWSKI GUSTAW, OWIDZKI ROMAN I SOŁTAN JERZY — Warszawa

- 17 Wystawa objazdowa dla zagranicy „Dziecko w Polsce“ plansza

BOGUSŁAWSKA ANIELA — Warszawa

- 18 Proj. tkanin do wnętrza klubowego „

BOGUSŁAWSKI JAN — Warszawa

- 19—28 Meble do wnętrz reprezentacyjnych obicia — BOGUSŁAWSKA ANIELA „

BOGUSŁAWSKI JAN I GNIEWIEWSKI BOGDAN — Warszawa

- 29 Wnętrza Teatru Wielkiego, Opery i Baletu w Warszawie plansza

BOGUSZ MARIAN — Warszawa

- 30 Dekoracje do sztuki „Damy i Huzary“ Fredry fot.
31 Dekoracje do sztuki „Grzesznicy bez winy“ Ostrowskiego „
32 Proj. dekoracji do sztuki „Pociąg do Marsylii“ Gruszczyńskiego plansza
33 Proj. dekoracji do sztuki „Moralność p. Dulskiej“ Zapolskiej „
34 Proj. dekoracji i lalek do przedstawienia kukielkowego „Mister Stonka“ „
35—37 Lalki do przedstawienia kukielkowego „Mister Stonka“ „

BOJKOW WŁADYSŁAW, DANKO KONSTANTY I KUCHARSKI STANISŁAW — Warszawa

- Targi Gdańskie
38 stoisko Centrali Tekstylnej w Sopocie plansza

BOWBELSKI ADAM — Warszawa

- Wystawa Ziem Odzyskanych
39 fragment mapy dekoracyjnej w pawilonie 4-ch kopuł „

BOWBELSKI ADAM I GÓRSKI ZYGMUNT — W-wa

- Międzynarodowe Targi Poznańskie 1948 r.
40 grafika w sali lotnictwa plansza

BRUKALSKI STANISŁAW I BRUKALSKA BARBARA—
Warszawa

41	Wnętrza M/S „Batory“	plansza	
42	Wnętrza Narodowego Banku Polskiego w Warszawie	„	
43—47	Meble z Hotelu Sejmowego	brzost-jesion	

BUJAKOWA MARIA — Kraków

48—51	Serwetki koronkowe	klock.	
52—53	Komplety serwetek koronkowych	„	
54	Kilim		180×125

BUJAKOWA MARIA z zespołem tkaczek z Zakopanego
(prowadzonym do 1950 r. przez Szczepanowską Krystynę)

	proj. BUJAKOWA, wyk. CIUŁACZ KATARZYNA		
55	„Krzyżyki“ (wł. I. W.P.)	kilim.	218×150
	proj. BUJAKOWA, wyk. ZALIŃSKA MARIA		
56	„Ptaszki“ (wł. I. W. P.)	„	208×150
	KOŁACZKOWSKA URSZULA		
57	Tkanina dekoracyjna (wł. I. W. P.)	nicieln.	250×165
	KOWALSKA WŁADYSŁAWA		
58	Tkanina dekoracyjna (wł. I. W. P.)	„	265×160
	KULIGOWSKA ANTONINA		
59	Tkanina dekoracyjna (wł. I.W.P.)	„	310×70
60	Tkanina dekoracyjna (wł. I.W.P.)	„	310×70
61	Tkanina dekoracyjna (wł. I.W.P.)	„	310×70
	ŁYPACZEWSKA WANDA		
62	Tkanina dekoracyjna (wł. I. W. P.)	„	245×160

	MALINOWSKA EWA		
63	Tkanina dekoracyjna (wł. I.W.P.)	nicieln.	320×75
	MARUSARZ ZOFIA i LEWANDOWSKA BOLESŁAWA		
64	Tkanina dekoracyjna (wł. I. W. P.)	„	265×160
	proj. SZCZEPANOWSKA KRYSZYNA, wyk. MAKOWSKA MARIJA		
65	„Pasy“ (wł. I. W. P.)	kilim.	177×74
	proj. SZCZEPANOWSKA KRYSZYNA, wyk. WALCZAK HELENA i WARZECHA KAROLINA		
66	„Drzewka“ (wł. I. W. P.)	kilim.	235×200

BUKOWSKA HELENA — Warszawa

67	Tkanina dekoracyjna (wł. i wyk. „Ład“)	nicieln.	200×130
68	Tkanina dekoracyjna (wł. i wyk. „Ład“)	„	150×80
69	Tkanina dekoracyjna (wł. i wyk. „Ład“)	„	200×80
70	Tkanina dekoracyjna (wł. i wyk. „Ład“)	„	220×120
71	Tkanina dekoracyjna (wł. i wyk. „Ład“)	„	170×135
72	Tkanina dekoracyjna (wł. i wyk. „Ład“)	„	195×135
73	Tkanina dekoracyjna (wł. i wyk. „Ład“)	„	210×115
74	Tkanina dekoracyjna (wł. i wyk. „Ład“)	„	140×120
75	Tkanina dekoracyjna (wł. i wyk. „Ład“)	„	195×80
76	Tkanina dekoracyjna (wł. i wyk. „Ład“)	„	170×135

77	Tkanina dekoracyjna (wł. i wyk. „Ład“)	nicieln.	250×140
78	Tkanina dekoracyjna (wł. i wyk. „Ład“)	„	250×140
79	Tkanina dekoracyjna (wł. i wyk. „Ład“)	„	150×135
80	Tkanina dekoracyjna (wł. i wyk. „Ład“)	„	190×80
81	Tkanina dekoracyjna (wł. i wyk. „Ład“)	„	200×120
82	Tkanina dekoracyjna (wł. i wyk. „Ład“)	„	200×80
83	Tkanina dekoracyjna (wł. i wyk. „Ład“)	„	140×390
84	Tkanina dekoracyjna (wł. i wyk. „Ład“)	„	380×140
85	Tkanina dekoracyjna (wł. i wyk. „Ład“)	żakard.	255×150
86	Tkanina dekoracyjna (wł. i wyk. „Ład“)	„	140×205
87	Tkanina dekoracyjna (wł. i wyk. „Ład“)	„	150×150
88	Tkanina dekoracyjna (wł. i wyk. „Ład“)	„	150×260
89	Tkanina dekoracyjna (wł. i wyk. „Ład“)	„	140×200
90	Tkanina dekoracyjna „Warszawa“ (wł. i wyk. „Ład“)	„	150×420
91	Tkanina dekoracyjna „Warszawa“ (wł. i wyk. „Ład“)	„	150×400
92	Tkanina dekoracyjna „Warszawa“ (wł. i wyk. „Ład“)	„	150×425

93	Serwetka (wł. i wyk. „Ład“)	nicieln.	125×80
94	Serwetka (wł. i wyk. „Ład“)	„	105×80
95	Serwetka (wł. i wyk. „Ład“)	„	90×80
96	Serwetka (wł. i wyk. „Ład“)	„	85×80
97	Serwetka (wł. i wyk. „Ład“)	„	105×80
98	Serwetka (wł. i wyk. „Ład“)	„	110×80
99	Serwetka (wł. i wyk. „Ład“)	„	90×85
100	Tkanina dekoracyjna „Orły“ (wł. i wyk. „Ład“)	żakard	140×390
100	Tkanina dekoracyjna „Orły“ (wł. i wyk. „Ład“)	„	140×380
102	Obrus (wł. i wyk. „Ład“)	nicieln.	140×135

BULHAK KAROLINA — Warszawa

103	Tkanina dekoracyjna (wł. i wyk. „Ład“)	żakard.	150×260
104	Tkanina dekoracyjna (wł. i wyk. „Ład“)	„	150×265
105	Tkanina dekoracyjna (wł. i wyk. „Ład“)	„	150×290
106	Tkanina dekoracyjna (wł. i wyk. „Ład“)	„	150×290

BUSZEK ANTONI — Warszawa

107	Projekty talerzy malowanych (17 szt.)	plansze	
-----	---------------------------------------	---------	--

BUSZEK ANTONI z zespołem malarek fabryki fajansów w Kole:

GIBASZEK WACŁAWA, KOWALSKA ANNA			
108—109	Talerze ręcznie malowane	ceram.-fajans	
110—113	Talerze ręcznie malowane (wł. I. W. P.)	„	„
114—116	Miski ręcznie malowane	„	„

BUSZEK ANTONI z zespołem fabryki fajansów we Włocławku:
ADAMCZEWSKA, MATWIEJEW, TROSCZYŃSKA, ZAJKOWSKA

- 117—118 Talerze ręcznie malowane (wł. I. W. P.) ceram.-fajans
119—122 Miski ręcznie malowane (wł. I. W. P.) " "

BUTRYM KRYSTYNA — Warszawa

- 123 Tkanina dekoracyjna broszowana 116×245
124 Tkanina dekoracyjna dwuosnow. 120×245

BUTRYMOWICZ ZOFIA — Warszawa

- 125 Tkanina dekoracyjna (wł. i wyk. „Ład“) żakard 160×285
126 Tkanina dekoracyjna (wł. i wyk. „Ład“) „ 160×285
127 Tkanina dekoracyjna (wł. i wyk. „Ład“) „ 160×290
128 Tkanina dekoracyjna (wł. i wyk. „Ład“) „ 160×275
129 Tkanina dekoracyjna (wł. i wyk. „Ład“) „ 160×275
130 Tkanina dekoracyjna (wł. i wyk. „Ład“) „ 160×270
131 Tkanina dekoracyjna (wł. I.W.P.) „ 95×250

BYRSCY WANDA I STANISŁAW — Łódź

- 132 Fragmenty sceny z przedstawienia lalkowego „Pan Tom buduje dom“ Skowronkówny i Średnickiego fot.

- 133 Fragmenty sceny z przedstawienia lalkowego „Czarodziejski Kalosz“ Matwiejewa fot.
134 Fragmenty sceny z przedstawienia lalkowego „Historia cała o niebieskich migdałach“ Krzemienieckiej „

BYRSKI STANISŁAW — Łódź

- 135 Proj. dekoracji do przedstawienia lalkowego „Guliwer w krainie liliputów“ wg Swifta — Sowickiej makieta

CELMIŃSKI MAMERT — Warszawa

- 136—138 Popielniczki (wł. I.W.P.) metal
139—143 Broszki (wł. I.W.P.) „
144—146 Broszki (wł. I.W.P.) bursztyn
147 Bransoletka (wł. I.W.P.) met.-bursztyn

CHIEROWSKI JÓZEF — Wrocław

- 148 Model sprzętu wielofunkcyjnego fot.

CICHY ZYGMUNT — Łódź

- 149—150 Patery żelazo kute
151—153 Broszki brąz kutny

CZARNECKI EDMUND — Warszawa

- 154 Polichromia plafonu na M/S „Batory“ plansza
155 Polichromia fortepianu z M/S „Batory“ „

CZARNECKI EDMUND I OBREMBINA IRENA —
Katowice

156 „Chrystus Frasośliwy“ kilim 180×280

CZASZNICKA ZOFIA — Warszawa

157 Tkanina dekoracyjna (wł. i wyk.
„Ład“) żakard 210×80

158 Tkanina obiciowa (wł. i wyk.
„Ład“) „ 140×275

CZEPELEWSKI APOLINARIY — Warszawa

Wystawa Przemysłu Ziemi Odzyskanych w Warszawie 1947 r.

159 stoisko Warszawskiej Izby Przemysłowo-Handlowej plansza

Międzynarodowe Targi Gdańskie 1947 r.

160 zespół stoisk Zjednoczenia Przem. Drzewnego „

Wystawa Ziemi Odzyskanych 1948 r.

161 pawilon rybacki „

162 pawilon hodowlany „

163 pawilon futerkowy „

Międzynarodowe Targi Poznańskie 1950 r.

164 pawilony kultury i sztuki „

165 Wnętrza i meble zakładu naukowego w W-wie „

DANKO KONSTANTY — Warszawa

166 Pomnik Mickiewicza w Poznaniu z placem defilad i otoczeniem rzeźba: STRYNKIEWICZ FRANCISZEK „

167 Pomnik-mauzoleum na Górze Św. Anny, rzeźba: WOŁOSEWICZ WACŁAW plansza

168 Wystawa Ziemi Odzyskanych pawilon ZUS, grafika: LIPIŃSKI ERYK „

Międzynarodowe Targi Poznańskie 1950 r.,

169 pawilon CPLiA dekoracje w wiklinie WOŁKOWSKI W. „

DEWITZ IRENA I GOLIŃSKA IRENA
z zespołem malarek P. C. Z. J. N. „Milanówek“

170—187 Tkaniny ubraniowe jedwabne ręcz. mal.

DOBROWOLSKA CECYLIA I ŻUŁAWSKA HANNA —
Gdańsk

188 Fragment sklepienia beczkowego mozaika

DUSZNIAK DANUTA — Warszawa

189—193 Wazony ceram.

194 Dzbanek „

195 Wazon (wł. I.W.P.) „

196 Świecznik—polewa H. Oknińskiej „

197 Wazon — polewa Z. Dutkowskiej-Palowej „

198 Figurka (wł. I.W.P.) „

199—204 Kafle ręcznie malowane „

DUTKOWSKA-PALOWA ZOFIA — Warszawa

205—208 Wazony (wł. I.W.P.) ceram.

209—213 Wazony „

214 Chłak „

215 Butla „

- 216—226 Broszki kość
227—229 Szpilki „
- DYŁO-CIUPALSKA GUSTAWA — Warszawa**
230 Proj. gobelinu „Millenium kultury polskiej“ plansza
- EIMONT DANUTA — Warszawa**
231 Tkanina dekoracyjna „Wielbłądy“ dwuosnow. 120×235
- FENIUK ROMAN — Katowice**
232 Proj. dekoracji do sztuki „Eugenia Grandet“ Balzaka makieta
- FILIPOWICZ MICHAŁ I STANISZKIS JERZY — W-wa**
Wystawa Ziem Odzyskanych
233 dział „Wybrzeże — Eksport, Międzynarodowe Targi Poznańskie 1950 r. plansza
234 dział dróg kołowych i lotnictwa „
- FILIPOWICZ MICHAŁ, STANISZKIS JERZY, WIELHORSKI CZESŁAW — Warszawa**
przy współpracy DUMNICKIEGO JULIUSZA i MUSZYŃSKIEGO KAZIMIERZA
Międzynarodowe Targi Poznańskie 1950 r.
235 pawilon komunikacji plansza
- FISZEROWA ANNA — Katowice**
236—241 Tkaniny dekoracyjne druk ręczny
242 Tkanina dekoracyjna do Pałacu Młodzieży w Katowicach „ „
243 Tkanina dekoracyjna do Pałacu Młodzieży wyk. H. Ciecierska i I. Gierulowa „ „

FOROWICZ TADEUSZ — Wrocław
244 Model zespołu barowego plansza

de **GACHÉ JACEK — Katowice**
245—252 Lalki do przedstawienia kukielkowego „Nowa szata króla“ Maliszewskiego

GACZYŃSKI HENRYK — Warszawa
253—257 Talerze ręcznie malowane ceram.-fajans
258—261 Spodeczki ręcznie malowane „ „
258—261 Spodeczki ręcznie malowane „ „
263 Talerzyk ręcznie malowany ceram.-porcel.
264 Puchar z pokrywą (wł. I.W.P.) szkło grawer.
265—269 Wazony (wł. I.W.P.) „ „
270—276 Szklanki (wł. I.W.P.) „ „

GALIŃSKA ZOFIA — Warszawa
277—283 Tkaniny ubraniowe ze sztucz. jedw. (prod. przemysł.) druk masz.
284 Tkanina ubraniowa bawełn. (prod. przemysł.) „ „
285 Obrus lniany (prod. przemysł., wł. I.W.P.) „ „

GAŁEK ANDRZEJ — Kraków
286—289 Skrzyńeczki drzewo
290 Figury szachowe „

GAŁKOWSCY HELENA I STEFAN — Kraków
291 „Połów ryb“ — (wł. CPLiA) gobelin 150×264
wyk. WISŁOCKI IGNACY

- 292 „Porwanie Europy“ — (wł. CPLiA)
wyk. WISŁOCKI IGNACY gobelin 150×329
- 293 „Wiedeń“ (wł. CPLiA)
wyk. IDEC WANDA „ 150×332
- 294 „Bukiety“ (wł. CPLiA)
wyk. IDEC WANDA „ 164×150
- 195 „Teatr“ — (wł. CPLiA)
wyk. MACHAJ ZOFIA „ 324×130
- 296 „Rybacy“ (wł. CPLiA)
wyk. ZIOBRO JÓZEFA „ 150×320

GEPPERT EUGENIUSZ — Wrocław

- 297 Projekt kompozycji mozaikowej
„Bitwa na Psim Polu“ plansza
- 298 Fragment kompozycji mozaikowej
„Bitwa na Psim Polu“ mozaika

GIDASZEWSKA KAZIMIERA — Poznań

- 299 Apaszka jedwabna ręcz. mal.
- 300—301 Tkaniny ubraniowe ze sztucz-
jedw. (prod. przem.) druk masz.
- 302 Tkanina ręcznikowa (prod. prze-
mysłowa)
- 303—306 Markizy (prod. przemysł.) nicieln.

GIERULA TADEUSZ — Katowice

- 307—309 Meble z czytelnicy naukowej Pałacu
Młodzieży w Katowicach — obicia
OBREMBINY IRENY mahoń-buk
- 310 Wnętrze Pałacu Młodzieży
w Katowicach plansza

- 311 Wnętrze Teatru w Opolu plansza
Międzynarodowe Targi Poznańskie
1949 r.
- 312 stoisko hutnictwa „
Międzynarodowe Targi Poznańskie
1950 r.
- 313 stoisko hutnictwa „
Wystawa Gospodarcza w Opolu
1948 r.
- 314 stoisko „Wiklina“ „

GLIŃSKI JAROSŁAW I ŁĄCKI ALEKSANDER — W-wa

grafika: LIPIŃSKI ERYK, PREYZNER STANISŁAW i SROKOWSKI JERZY

- Międzynarodowe Targi w Pradze
1951 r.
- 315 pawilon polski plansza

GLIŃSKI JAROSŁAW I STEPIEŃ MARIAN — Warszawa

- Wystawa Ziem Odzyskanych
- 316 dział dochodu społecznego plansza
- 317 Wnętrze Młodzieżowego Domu
Kultury w Łodzi „

GNIATKOWSKI JÓZEF — Białystok

- 318 Dekoracje do sztuki „Pieją Ko-
guty“ Bałtuszcza fot.
- 319 Dekoracje do sztuki „Harry Smith
odkrywa Amerykę“ Simonowa „

GOGOLEWSKA STEFANIA — Łódź

- 320—323 Laleczki drzewo tocz.

GOLAKOWSKA WANDA — Warszawa

- 324—325 Talerze ceram.
 326—330 Miski „
 331 Wazon „

GOLCZYK BARBARA — Kraków

- 332 Tkanina dekoracyjna nicieln. 170×230
 333 Tkanina dekoracyjna „ 80×220

GOLIŃSKA IRENA — Warszawa

- 334 Tkanina ubraniowa jedwabna ręcz. mal.

GOREŁÓWNA MARIA — Warszawa

- 335 „Kobieta z owocami“ — figurka glinka
 336 „Plony“ — figurka „

GRAJEWSCY E. i L. — Poznań

- 337 Proj. dekoracji do sztuki „Kalinowy Gaj“ Korniejczuka makieta

GRALEWSKA MARIA — Warszawa

- 338—341 Talerze ręcz. mal. ceram.-fajans
 342—343 Talerzyki ręcz. mal. ceram.-porcel.
 344—346 Talerze ręcz. mal. „ „
 347—348 Abażury
 349—360 Zabawki na choinkę

GRMELA ZOFIA — Warszawa

- 361—366 Tkaniny ubraniowe
 367 Tkanina dekoracyjna (wł. CPLiA) żakard. 180×280

GRONOWSKI TADEUSZ i SZPARKOWSKI EUGENIUSZ — Warszawa

- 368 Wystawa „Problemy“ 1947 r. we Wrocławiu plansza

GRZEŚKIEWICZ HELENA i LECH — Warszawa

- 369 Żyrandol 16-ramienny ręcz. mal. ceram.-fajans.
 370 Żyrandol 5-ramienny ręcz. mal. „ „

GRZEŚKIEWICZ HELENA i LECH z zespołem malarzy fabryki fajansów we Włocławku:

ADAMCZEWSKA MARIA, KĘDZIERSKI JÓZEF, KIEŁKOWSKA JADWIGA, SZCZEPAŃSKA JADWIGA, TROSCZYŃSKA HELENA, WAŁĘS ZOFIA, ZAJKOWSKA SALOMEA

- 371—389 Talerze do dekoracji świetlic ręcz. mal. (wł. I.W.P.) ceram. fajans
 385 Patera do dekoracji świetlic ręcz. mal. (wł. I.W.P.) „ „

HAWRYŁKIEWICZ JAN — Warszawa

- 386 Proj. dekoracji do sztuki „Uczone Białogłowy“ Moliera makieta
 387 Proj. dekoracji do sztuki „Uczone Białogłowy“ plansza
 388 Dekoracje do sztuki „Uczone Białogłowy“ fot.
 389 Proj. dekoracji do „Wesela Figara“ Beaumarchais makieta
 390 Proj. dekoracji do sztuki „Niemcy“ Kruczkowskiego plansza
 391 Dekoracje do sztuki „Niemcy“ fot.

- 392 Proj. dekoracji do opery „Kiliński“ plansza
 393 Dekoracje do sztuki „Pan inspektor przyszedł“ Priestley'a fot.
 394 Dekoracje do sztuki „Świerszcz za kominem“ wg Dickensa ”
 395 Dekoracje do sztuki „Szkłanka wody“ Scribe'a ”

IDCZAK KAZIMIERZ — Katowice

- 396 Wnętrza i malarstwo ścienne Domu Kultury w Opolu plansza

IMBIEROWICZ OLGA — Warszawa

- 397 Proj. kostiumów do sztuki „Uczone Białogłowy“ Moliera ”

JAGIELSKA DANUTA — Warszawa

- 398 „Mikołaj Rej“ gobelin 95×80

JANISCH JERZY — Warszawa

- 399 Proj. kostiumów do baletu Czajkowskiego „12 Miesięcy“ plansza

JAROCKI STANISŁAW — Wrocław

- 400 Proj. dekoracji do opery „Janek“ Żeleńskiego makieta
 401—402 Proj. dekoracji do opery „Bunt żaków“ Szeligowskiego ”
 403 Dekoracje do opery „Bunt Żaków“ fot.
 404 Proj. kostiumów do opery „Złoty Kogucik“ Rymskij-Korsakowa plansza

- 405 Proj. kostiumów do opery „Paria“ Moniuszki plansza
 406 Proj. dekoracji do opery „Paria“ makieta
 407 Proj. dekoracji do opery „Złoty Kogucik“ Rymskij-Korsakowa ”
 408 Proj. dekoracji do opery „Rigoletto“ Verdiego makieta

JASTRZĘBOWSKA HALINA — Wrocław

- 409—414 Komplet mebli dziecińczych (wł. I.W.P.) sosna
 415 Komplet do wódki (wł. I.W.P.) szkło rżnięte
 416 Karafka (wł. I.W.P.) szkło
 417—419 Zabawki (wł. I.W.P.) drzewo

JASTRZĘBOWSKA HALINA — Wrocław

MANTEUFFEL WANDA — Warszawa

- 420 Komplet do wody (wł. I.W.P.) szkło

JASZCZEWSKI HENRYK — Warszawa

- Wystawa Rolniczo - Gospodarcza w Białymstoku 1951 r.
 421 pawilon hodowlany plansza

JESIPOWICZ JANINA i ALKIEWICZ MARIA — Gdańsk

- 422 Kartusz ceram.

JĘDRZEJEWSKI ALEKSANDER — Wrocław

- 423 Proj. dekoracji do sztuki „Skąpiec“ Moliera plansza
 424 Proj. dekoracji do sztuki „Przez most pójdź Joanno“ Lopez de Vega ”

JĘDRZEJEWSKI ALEKSANDER i LANGE WIESŁAW—
Wrocław

- 425 Proj. dekoracji do „Mazepy“
Słowackiego plansza
- 426 Proj. dekoracji do sztuki „Słom-
kowy kapelusz“ Labiche'a „
- 427 Proj. dekoracji do sztuki „Henryk
VI na łowach“ Bogusławskiego „

JUNGERMAN-OKUPNIAK URSZULA — Poznań

- 428 Tkanina ubraniowa jedwabna ręcz. mal.

KALINOWSKI TADEUSZ — Poznań

- 429 Proj. dekoracji do sztuki „Zwykły
człowiek“ Leonowa plansza
- 430 Proj. dekoracji do sztuki „Odbu-
dowa Błędomierza“ Iwaszkiewicza „
- 431 Proj. dekoracji do sztuki „Głupi
Jakub“ Rittnera „
- 432 Proj. dekoracji do sztuki „Obcy
Cień“ Simonowa plansza
- 433 Dekoracja do sztuki „Profesja
Pani Warren“ Shawa fot.
- 434 Dekoracje do sztuki „Tempe-
ramenty“ Cwojdzńskiego „
- 435 Proj. dekoracji do sztuki „Obrona
Ksantypy“ Morstina makieta
- 436 Proj. dekoracji do sztuki
„Awans“ Żółkiewskiej „
- 437 Proj. dekoracji do sztuki „Major
Barbara“ Shawa „

KAMLER KAZIMIERZ — Warszawa

- 438—439 Fotele brzość

KARDASZ ALINA — Wrocław

- 440 Popielniczka ceram.

KASARAB JÓZEF — Kraków

- 441 Proj. dekoracji do „Sułkowskiego“
Żeromskiego plansza
- 442 Proj. kostiumu do sztuki „Pieją
Koguty“ Bałtuszcza „
- 443 Proj. dekoracji do sztuki „Intry-
ga i miłość“ Schillera „
- 444 Proj. kostiumów do sztuki
„Intryga i miłość“ „

KASPRZYCKI TADEUSZ — Warszawa

- 445—450 Komplet mebli świetlicowych
(wł. I.W.P.) sosna

KENAR ANTONI — Kraków

- 451—452 Zabawki (wł. I.W.P.) drzewo
- 453—454 Misy (wł. I.W.P.) „

KENAR ANTONI z zespołem uczniów z Zakopanego

- 455—467 Zabawki (wł. I.W.P.) drzewo
- 468—472 Misy (wł. I.W.P.) „

KIERNICKI LESŁAW — Gdańsk

- 473 Model łóeczka dziecięcego plansza

KILIAN ADAM — Warszawa

474	Proj. lalek do widowiska „Maciej Kłosek“	plansza	
475	Proj. lalek do filmu „Opowieści Michałowieckie“ Januszewskiej	„	
476	Proj. lalek do przedstawienia „Zielony mosteczek“ Zaborowskiego	„	

KINTOPF-KARPIŃSKA HALINA — Poznań

477	Wnętrze czytelnicy	plansza	
478	Proj. mebli	„	
479	Proj. dywanu strzyżonego	„	
480	Tkanina dekoracyjna (wł. i wyk. „Ład“)	zakard.	150×330
481	Tkanina dekoracyjna (wł. i wyk. „Ład“)	„	150×335
482	Tkanina dekoracyjna (wł. i wyk. „Ład“)	„	150×340
483	Tkanina dekoracyjna (wł. i wyk. „Ład“)	„	150×325
484	Tkanina dekoracyjna (wł. i wyk. „Ład“)	„	150×290
485	Serwetka koronkowa	klock.	
486	Miska	drzewo	

KINTOPF LUCJAN — Poznań

487	Tkanina dekoracyjna (wł. i wyk. „Ład“)	zakard	150×320
488	Tkanina dekoracyjna (wł. i wyk. „Ład“)	„	150×370

489	Tkanina dekoracyjna (wł. i wyk. „Ład“)	zakard	150×405
490	Tkanina dekoracyjna (wł. i wyk. „Ład“)	„	150×405
491	Tkanina dekoracyjna (wł. i wyk. „Ład“)	„	150×415
492	Miska	drzewo	

KINTOPF HALINA i LUCJAN — Poznań

493	Projekty tkanin	plansza	
-----	-----------------	---------	--

KŁOSOWSKI KAROL — Kraków

494—495	Serwetki	klock.	
---------	----------	--------	--

KNOTHE CZESŁAW — Warszawa

496—503	Komplet mebli do sklepu kapeluszniczego MDM orzech z czarnym dębem		
504—508	Komplet mebli do pokoju hotelowego w Prudentialu	jesion	
509—511	Krzesła w jadalni hotelu „Bristol“	buk	
512—513	Fotele do czytelnicy hotelu „Bristol“	brzost	
514—517	Komplet do Domu Kultury	jesion	
518	Fotel do szkoły w Ursynowie	„	
519	Świecznik do szkoły w Ursynowie	„	

KNOTHE CZESŁAW i ŚLEDZIŃSKI STEFAN — W-wa

520	Fotel	brzoza	
-----	-------	--------	--

KNOTHE KAZIMIERZ — Warszawa

521 Projekt plafonu do wnętrza klubu plansza

KNOT - ROLLAND TADEUSZ — Warszawa

522—528 Świeczniki metalowe żelazo

529 Projekty mebli plansza

KOBZDEJ ALEKSANDER — Warszawa

MROSZCZAK JÓZEF — Katowice

WIELHORSKI CZESŁAW — Warszawa

Zjazd Młodzieży w Berlinie 1951 r.

530 Młodzież Polska na drodze do socjalizmu plansza

KODIS - FREYEROWA ZOFIA — Warszawa

531 Tkanina dekoracyjna (wł. i wyk. „Ład“) żakard. 150×255

532 Tkanina dekoracyjna (wł. i wyk. „Ład“) „ 150×270

533 Tkanina dekoracyjna (wł. i wyk. „Ład“) „ 150×270

534 Tkanina dekoracyjna (wł. i wyk. „Ład“) „ 160×270

535 Tkanina dekoracyjna (wł. i wyk. „Ład“) „ 150×270

536 Tkanina dekoracyjna (wł. i wyk. „Ład“) „ 160×275

537 Tkanina dekoracyjna (wł. i wyk. „Ład“) „ 150×265

KOKOT MARIA — Gdańsk

538—539 Tkaniny dekoracyjne filmdruk

KOŁACZKOWSKA URSZULA — Kraków

540 Tkanina dekoracyjna nicieln. 190×220

541 Tkanina dekoracyjna „ 90×130

542 Tkanina dekoracyjna „ 170×270

KOSECKA WANDA — Kraków

543 Kilim kratowy (wł. CPLiA) 172×264

KOTARBIŃSKA JULIA — Warszawa

544—547 Wazony (wł. I.W.P.) ceramika

548 Dzbanek „ „

549 Talerz „ „

550 Donica „ „

551—553 Wazoniki „ „

554—555 Baniaki „ „

556—557 Patery (wł. I.W.P.) szkło rżnięte

559—560 Cukiernice „ „ „

561 Szklanka „ szkło

562 Spodek „ „

563 Talerzyk „ szkło rżnięte

564—566 Czarki „ „ „

KOWALCZYK JAN — Wrocław

567 Projekt żyrandola do Katedry Wrocławskiej plansza

568 Model żyrandola do Katedry Wrocławskiej żelazo

KOWALEWSKA CECYLIA — Warszawa

- 569—570 Wazony (wł. I.W.P.) szkło rżnięte
571—572 Wazony szkło

KRASSOWSKI FELIKS — Gdańsk

- 573—576 Proj. dekoracji do „Mazepy“
Słowackiego makieta
577 Proj. dekoracji do „Fantazego“
Słowackiego ”

KRÓLIKIEWICZ WŁADYSŁAD — Warszawa

- 578 Projekt plafonu do wnętrza klubu plansza

KRUSZWICKI FRANCISZEK — Poznań

- 579 Wazonik ceram.
580 Talerzyk ”
581 Paterka ”

KRZYWIEC RUDOLF — Poznań

- 582—583 Talerze (wł. I.W.P.) ceram.
584 Projekty wynobów ceramicznych plansza

KSIĘŻYC WŁADYSŁAW — Warszawa

- 585 Fotel — obicie W. MANTEUFFEL jesion
586 Krzesło z Klubu Międzynarodowej
Prasy i Książki ”
587 Meble do wnętrza PKiPG plansza
588 Praca konkursowa na miejsca
straceń w Warszawie ”

KUCHARSKA HALINA — Łódź

- 589—593 Kompletty guzików ceram.
594—600 Kafle ”
601—604 Popielniczki ”
605—634 Broszki ”
635—638 Detale biżuteryjne ”

KUCHARSKI STANISŁAW — Łódź

- 639 Proj. dekoracji do filmu „Załoga“ plansza
640 Proj. dekoracji do filmu „Brygada
szlifierza Karhana“ ”
Międzynarodowe Targi Poznań-
skie 1948 r.
641 pawilon Centrali Tekstylnej ”

KUCHARSKI STANISŁAW, DANKO KONSTANTY
I SOWICKI WŁADYSŁAW — Warszawa

- Międzynarodowe Targi Poznań-
skie 1949 r.
642 pawilon Centrali Tekstylnej plansza

KULEJOWSKA TERESA I WAGNEROWA JULIA —
Łódź

- 643 Dekoracja do przedstawienia „No-
wa szata króla“ Maliszewskiego fot.

KULIKOWSKI OTTON i

KULIKOWSKI ZDZISŁAW — Bydgoszcz

- 644 Proj. dekoracji do przedstawienia
„Agnieszka“ plansza

- 645 Proj. lalek do przedstawienia „Agnieszka“ plansza
 646 Fragment sceny z przedstawienia „Agnieszka“ fot.

KULIKOWSKI OTTON — Bydgoszcz

- 647 Proj. dekoracji do przedstawienia „Domek kotki“ Marszaka plansza

KURMAN STANISŁAW — Warszawa

- 648—654 Zabawki (wł. CPLiA) drzewo

KURZAŃKOWSKI JAN — Warszawa

- 655—660 Komplet mebli do Domu Kultury jesion
 661—662 Krzesła brzoza-olszyna
 663—668 Karafki (wł. I.W.P.) szkło grawer.
 669 Dzbaneł (wł. I.W.P.) „
 670—672 Szklanełki szkło
 673 Paterka „
 674 Kieliszek „

LANGE WIESŁAW — Wrocław

- 675 Proj. dekoracji do sztuki „Młodość ojców“ Gorbatowa plansza

LISOWSKA WACŁAWA — Warszawa

- 676—677 Dzbanki (wł. I.W.P.) ceram.
 678—680 Wazony (wł. I.W.P.) „
 681 Butla (wł. I.W.P.) „
 682—683 Dzbanki

- 684—686 Wazony ceram.
 687 Wazonik — polewa OKNIŃSKA HANNA „

LUTEREK FRANCISZEK i ŻUŁAWSKA HANNA — Gdańsk

- 688 Wazon na nóżkach ceram.
 689—693 Kafle z reliefem barwnym „

ŁAŃCKI ALEKSANDER — Warszawa

- 694—695 Bransolety (wł. I.W.P.) srebro kute

ŁUGOWSKI CZESŁAW — Warszawa

- Muzeum Techniki i Przemysłu
 696 sala silników spalinowych plansze
 697 sala techniki budowlanej „
 Muzeum Komunikacji
 698 sala maszyn parowych „
 Pałac Młodzięży
 699 proj. wnętrza muzeum dla dzieci „
 Muzeum Archeo-Panteologiczne
 700 hall główny „
 Gabinet Dydaktyczny Związku Straży Pożarnych
 701 sala budownictwa przeciwpożarowego „
 K.A.M.
 702 gabinet dydaktyczny bezpieczeństwa i higieny pracy „
 Zakłady Radiowe
 703 wnętrza gmachu socjalnego „

704	Wnętrze sklepu wzorcowego C.H.P.D.	plansza
705	Sala Rycerska	"
	Wystawa Przemysłu i Ziemi Odkrytych w Warszawie 1947 r.	
706	stoisko P.M.S.	"
	Międzynarodowe Targi Poznańskie 1950 r.	
707	ściana honorowa	"
708	pawilon elektrotechniki	"
709	pawilon chemii „M“	"

ŁUGOWSKI CZESŁAW I KOWALIK WACŁAW—W-wa
przy współpracy: KSIEŻYCA WŁADYSŁAWA i OLEJNICZAKA
EUGENIUSZA

710 Wnętrze reprezentacyjne PKPG plansza

MADEYSKI ROMAN — Warszawa

711 Szkic plafonu do wnętrza klubu "

MAJEWSKA ŁUCJA — Poznań

712 Szalik jedwabny ręcz. mal.

713 Chusta jedwabna "

MALEC BOGUMIŁA — Warszawa

714 Tkanina dekoracyjna nicieln. 70×120

MANN ROMAN — Łódź

715 Proj. dekoracji do filmu „Dom na pustkowiu“ plansza

716 Proj. dekoracji do filmu „Miasto nieujarzmione“ "

717 Proj. dekoracji do filmu „Premiera Warszawska“ plansza

718 Proj. dekoracji do filmu „Młodość Chopina“ "

MANTEUFFEL WANDA — Warszawa

719 Tkanina dekoracyjna (wł. i wyk. „Ład“) żakard. 140×150

720 Tkanina dekoracyjna (wł. i wyk. „Ład.) " 200×280

721 Tkanina obiciowa (wł. i wyk. „Ład“) " 200×280

722 Tkanina obiciowa (wł. i wyk. „Ład“) " 200×280

723 Tkanina ubraniowa bawełniana (prod. przemysł.) druk. masz. 200×220

724—725 Tkaniny ubraniowe ze szt. jedw. (prod. przemysł.) "

726—727 Chustki bawełn. (prod. przemysł.) "

728—731 Czarki (wł. I.W.P.) szkło grawer,

732—734 Szklanki (wł. I.W.P.) szkło

735—736 Karafki (wł. I.W.P.) "

737 Karafka z kieliszkiem (wł. I.W.P.) szkło rżnięte i graw.

738 Karafka z kieliszkiem (wł. I.W.P.) szkło rżnięte

739 Komplet do wódki (5 szt.) "

740 Wazonik szkło

741—743 Talerze ręcznie malowane (wł. I.W.P.) ceram.-fajans

744 Filiżanka ze spodkiem ręcz. mal. wł. I.W.P.) "

MARCZYŃSKI ADAM — Kraków

- 745 Dekoracje i kostiumy do sztuki „Książę i żebrak“ Twaina fot.
746 Proj. dekoracji i kostiumów do sztuki „Książę i żebrak“ plansza
747 Dekoracje do sztuki „Biały żagiel“ Katajewa fot.

MASSALSKA BARBARA I LESZCZYŃSKA MARIA — Gdańsk

- 748 Fragment ślepej ściany mozaika

MASSALSKA BARBARA, LESZCZYŃSKA MARIA I RADKOWSKI JAN — Gdańsk

- 749 „Zima“ proj. plafonu — mozaiki do podcieni placu M.D.M. murek

MATUSZCZYK-CYGAŃSKA ZOFIA — Warszawa

- 750 Tkanina dekoracyjna (wł. i wyk. „Ład“) zakard. 200×280
751 Tkanina dekoracyjna (wł. i wyk. „Ład“) „ 150×265
752 Tkanina dekoracyjna (wł. i wyk. „Ład“) „ 140×270
753 Tkanina dekoracyjna (wł. i wyk. „Ład“) „ 200×255
754 Tkanina dekoracyjna (wł. i wyk. „Ład“) „ 200×280
755 Tkanina dekoracyjna (wł. i wyk. „Ład“) „ 150×265
756 Tkanina dekoracyjna (wł. i wyk. „Ład“) „ 200×280

- 757 Tkanina dekoracyjna (wł. i wyk. „Ład“) zakard. 200×373
758 Tkanina dekoracyjna (wł. i wyk. „Ład“) „ 200×375
759—764 Serwetki (wł. i wyk. „Ład“) nicieln.

MIAHCZYŁOWICZ-WOLSKA STANISŁAWA — W-wa

- 765 „Ogród“ kilim 120×230
766 Tkanina dekoracyjna broszowana 120×240

MICHALAK ALEKSANDRA — Warszawa

- 767—777 Tkaniny ubraniowe ze szt. jedw. (prod. przemysł.) druk masz.
778—780 Tkaniny ubraniowe bawełn. (prod. przemysł.) „ „
781 Tkanina dekoracyjna bawełn. (prod. przemysł.) „ „
782 Obrus (prod. przemysł.) „ „
783 Chustka (prod. przemysł.) „ „

MICHAŁOWSKI BORYS — Wrocław

- 784 Proj. rzeźby ceramicznej „Dom Dziecka“ gips-patynowany

MICZYŃSKA MARIA — Kraków

- 785 Tkanina dekoracyjna nicieln. 218×140

MIDOWICZ STEFANIA — Kraków

- 786 Figurka „Żniwiarka“ ceramika

MIEDZA-TOMASZEWSKI STANISŁAW — Warszawa

- 787 Proj. pomnika poległych w walce z okupantem w Siedlcach plansza

- 788 Wnętrza Klubu Literatów w Warszawie plansza
- 789 Wnętrza Klubu Profesury Demokratycznej "
- 790 Wnętrze Klubu SPATiF-u "
- 791 Wnętrza ekspozytury P.K.O. w W-wie ul. Poznańska "
- 792 Wnętrza ekspozytury P.K.O. w W-wie pl. Narutowicza "
- 793 Księgarnia „Dom Książki“ w W-wie "
- 794 Dekoracja okolicznościowa 1-majowa "
- 795 Dekoracja okolicznościowa Spartakiady "
- 796 Proj. ołtarzy w Kościele na Kamionku "
- 797 Krzesła w kościele na Kamionku "
- 798 Meble
Międzynarodowe Targi Poznańskie 1950 r. "
- 798a stoisko drobnej wytwórczości "
- MIKLASZEWSKA JADWIGA — Warszawa**
- 799 Kafel ręcznie malowany ceram.
- MILWICZ ANDRZEJ — Warszawa**
- 800 Tkanina dekoracyjna jedwabna (wł. I.W.P.) ręcz. mal. 93×72
- 801 Tkanina dekoracyjna jedw. (wł. I.W.P.) " " 200×90
- 802 Tkanina dekoracyjna jedw. „Smoki“ (wł. I.W.P.) " " 196×161

- 803—809 Tkaniny ubraniowe jedw. (wł. I.W.P.) filmdruk
- 810—814 Tapiserie do naklejania na ścianie (wł. i wyk. Prac. Dośw. Druków i Mal. na Tkan., CPLiA Toruń) nowe techn. druku

MILWICZOWA STEFANIA — Warszawa

- 812—816 Tkaniny ubraniowe jedw. (wł. I.W.P.) filmdruk

MIZERSKI STANISŁAW I MASSALSKA BARBARA — Gdańsk

- 817 Naczynie dekoracyjne ceramika

MROSZCZAK JÓZEF — Katowice

- Wystawa Gospodarcza w Częstochowie 1949 r.
- 818 stoisko węglowe plansza
- Międzynarodowe Targi w Pradze 1950 r.
- 819 stoisko węglowe "

MROSZCZAK JÓZEF — Katowice
WIELHORSKI CZESŁAW — Warszawa

- Międzynarodowe Targi Lipskie 1951 r.
- 820 panneau dekoracyjne "

NARZYMSKA ANNA — Kraków

- 821—828 Lalki — dzieci z całego świata
- 829—835 Lalki różne

NIKOŁAJCZUK ANNA — Warszawa

- 836—837 Tkaniny ubraniowe ze szt. jedw. (prod. przemysł.) druk masz.
- 838 Obrus (prod. przemysł.) filmdruk

NOWAK BOHDAN — Warszawa

- 839 Wnętrze sklepu C.H.P.M. w W-wie plansza
 Wystawa / Rolniczo-Gospodarcza
 w Częstochowie 1951 r.
 840 stoisko przetworów zwierzęcych ”
 Międzynarodowe Targi Poznań-
 skie 1950 r.
 841 stoisko C.H.P.M. rzemiosło budowlane ”

NYCZKA ROMAN I KAWECKA LENA — Gdańsk

- 842 Butla ceramika

OBREMBINA IRENA — Katowice

- 843 Tkanina dekoracyjna filmdruk
 844 Próbką tkaniny dekoracyjnej nicieln.

OBREŃBSKA MARIA — Łódź

- 845 Proj. tkanin dekoracyjnych plansza

OKNIŃSKA HANNA — Warszawa

- 846 Baniaczek ceramika
 847 Dzbanuszek ”

OLEJNICZAK EUGENIUSZ — Warszawa

- 848 Proj. świeczników i kinkietów do
 wnętrza klubu plansza

ORŁOW ROMAN — Warszawa

- 849—851 Tkaniny ubraniowe ze szt. jedw. druk.masz.
 (prod. przemysł.)
 852 Tkanina ubraniowa bawełn. (prod.
 przemysł.) ” ”
 853—854 Obrusy (prod. przemysł.) żakard.

ORTHWEIN HANNA — Warszawa

- 855 Dzban ceramika
 856 Wazon ”
 857 Wazonik ”
 858 Czarka ”
 859 Wazon (wł. I.W.P.) ”

OŹMIN JÓZEF — Poznań

- 860 Malarstwo ściennie w szkole T.P.D.
 w Poznaniu plansza

PAĆ IRENA — Wrocław

- 861 Ława — łózko (wyk. PWSSP —
 Wrocław) sosna

PASSAKAS-CHUDZIKIEWICZ JANINA — Kraków

- 862 Tkanina dekoracyjna (wł. CPLiA) żakard. 150×235
 863 Skrzyneczka na papierosy drzewo wypal.
 864—865 Kubeczki na papierosy ” ”

PASZKIEWICZ M., DEMBSKI TADEUSZ
 I GŁÓWCZEWSKA HANNA — Gdańsk

- 866 Bańka ceramika

PIASECKA-NAPIÓRKOWSKA LUCYNA — Warszawa

- 867 Tkanina dekoracyjna (wł. CPLiA) żakard. 180×320
 868 Tkanina dekoracyjna (wł. CPLiA) ” 180×320
 869 Tkanina dekoracyjna (wł. CPLiA) dwuosnow. 125×225

PIĄTKOWSKA KRYSTYNA — Warszawa

- 870 Tkanina dekoracyjna „Okrety“
 (wł. I.W.P.) dwuosnow. 110×230
 871 Tkanina dekoracyjna (wł. I.W.P.) żakard. 300×100

PIĘTKA KAZIMIERZ — Kraków

- | | | |
|-----|---|----------|
| 872 | Figurka „Kaczki“ | ceramika |
| 873 | Figurka „Kogut“ | „ |
| 874 | Korale | „ |
| 875 | Kafle do Baru Rybnego w Krakowie | „ |
| 876 | Fragment kolumny przodowników do wnętrza NOT w Krakowie | „ |
| 877 | Sgrafitta do wnętrza NOT w Krakowie | fot. |
| 878 | Kolumna przodowników do wnętrza NOT | fot. |

PIĘTKOWA STANISŁAWA — Kraków

- | | | |
|-----|-----------------------------|----------|
| 879 | Płaskorzeźba „Kariatyda“ | ceramika |
| 880 | Figurka „Matka z dzieckiem“ | „ |
| 881 | Figurka „Robotnica wiejska“ | „ |
| 882 | Kafel „U studni“ | „ |
| 883 | Kafel „W kuźni“ | „ |

PIKIEL IRENA — Poznań

- | | | |
|-----|---|---------|
| 884 | Proj. dekoracji do sztuki „Książę i żebrak“ Twaina | makieta |
| 885 | Proj. dekoracji i kostiumu do „Balladyny“ Słowackiego | plansza |
| 886 | Lalka teatralna „Pudel“ | |

PIOTROWSKA ANNA — Gdańsk

- | | | |
|-----|---------------------------------|----------|
| 887 | Tkanina obiciowa do Filharmonii | filmdruk |
|-----|---------------------------------|----------|

**PIWOWARCZYK CZESŁAW I STYPIŃSKI
ANDRZEJ — Warszawa**

- | | | |
|-----|--|---------|
| 888 | Wystawa Przemysłu Ziem Odzyskanych w Warszawie 1947 r. | plansza |
| | Wystawa rybacka w Warszawie 1949 r. | |
| 889 | Bar Centrali Rybnej | „ |

**PIWOWARCZYK CZESŁAW, STYPIŃSKI ANDRZEJ
przy współpracy WARUNKIEWICZA JANUSZA**

- | | | |
|-----|---|---------|
| | Międzynarodowe Targi Poznańskie 1950 r. | |
| 890 | pawilon tytoniowy | plansza |
| 891 | sala Państw. Przemysłu Spożywczego | „ |

PLUCIŃSKA POJATA — Warszawa

- | | | |
|---------|---|------------|
| 892—894 | Tkaniny obrusowe (prod. przemysłowa) | żakard. |
| 895 | Tkanina ubraniowa bawełn. (prod. przemysł.) | druk masz. |
| 896 | Obrus (prod. przemysł.) | nicieln. |
| 897 | Obrus (prod. przemysł., wł. I.W.P.) | żakard. |

PLUCIŃSKA ZOFIA — Poznań

- | | | |
|-----|-----------------|------------|
| 898 | Szalik jedwabny | ręcz. mal. |
|-----|-----------------|------------|

PLUTYŃSKA ELEONORA — Warszawa

- | | | |
|-----|---------------------|-------------------|
| 899 | Tkanina dekoracyjna | dwuosnow. 155×220 |
|-----|---------------------|-------------------|

PLUTYŃSKA ELEONORA z zespołem Ośrodka Doświadczalnego w pow. Sokólskim:

- | | | |
|-----|----------------------------------|-------------------|
| | BAŁAKIER ALEKSANDRA | |
| 900 | Tkanina dekoracyjna (wł. I.W.P.) | dwuosnow. 150×220 |
| | JAROSZEWICZ FELICJA | |
| 901 | Tkanina dekoracyjna (wł. I.W.P.) | „ 148×220 |
| 902 | Tkanina dekoracyjna (wł. I.W.P.) | „ 150×240 |

KRUPOWICZ SCHOLASTYKA			
903	Tkanina dekoracyjna (wł. I.W.P.)	dwuosnow.	148×347
904	Tkanina dekoracyjna (wł. I.W.P.)	"	135×225

REDULSKA ALEKSANDRA			
905	Tkanina dekoracyjna (wł. I.W.P.)	"	150×225
906	Tkanina dekoracyjna (wł. I.W.P.)	"	140×230

PODOSKA-KOCHOWA MARTA — Warszawa

907—908	Talerze ręcznie malowane	ceram. fajans	
909	Miseczka ręcznie malowana	" "	
910	Spodeczek ręcznie malowany	" "	
911—913	Talerze ręcznie malowane (wł. I.W.P.)	" "	
914—915	Talerzyki ręcznie malowane (wł. I.W.P.)	" "	
916	Kubeczek ręcznie malowany (wł. I.W.P.)	" "	

POLICZKOWSKA KRYSZYNA — Warszawa

917—920	Tkaniny ubraniowe ze szt. jedw. (prod. przemysł.)	druk masz.	
921	Tkanina ubraniowa bawełniana (prod. przemysł.)	" "	
922—923	Tkaniny obciowe (prod. przem.)	" "	
924—925	Obrusy (prod. przemysł.)	filmdruk	
926	Chustka jedwabna	" "	i ręcz. mal.

POLIŃSKI JAN — Warszawa

927	Kawiarnia-bar „Stolica“	plansza	
-----	-------------------------	---------	--

PRZERADZKA JADWIGA — Łódź

928	Proj. dekoracji do „Ślubów panińskich“ Fredry	makieta	
929	Proj. kostiumów do „Ślubów panińskich“	plansza	
930	Proj. kostiumów do sztuki „Henryk VI na łowach“ Bogusławskiego	"	
931	Proj. kostiumów do „Skąpca“ Moliera	"	
932	Proj. kostiumów do baletu „Czerwony mak“ Gliewa	"	
933	Proj. kostiumów do opery „Borys Godunow“ Mussorgskiego	"	

PRZEŹDZIECKA-NIEDUSZYŃSKA MARIA — W-wa

934	Tkanina dekoracyjna	dwuosnow.	160×240
-----	---------------------	-----------	---------

PRZYBYSZEWSKA ZOFIA — Warszawa

935	Popielniczka	ceramika	
-----	--------------	----------	--

PRZYŁUSKA ITA I ŻUŁAWSKA HANNA — Gdańsk

936—942	Miseczki	ceramika	
---------	----------	----------	--

PTASZYŃSKI STANISŁAW — Warszawa

943—945	Wazony (wł. I.W.P.)	szkło rżnięte	
946—947	Szklanki (wł. I.W.P.)	" "	
948	Szklanka (wł. I.W.P.)	szkło	
949	Patera (wł. I.W.P.)	"	
950	Salaterka (wł. I.W.P.)	szkło rżnięte	

PUCHAŁA MIECZYŚLAW — Warszawa

951	Krzesło (wł. C.L.P.D.)	brzoza
952—962	Meble segmentowe (wł. C.L.P.D.)	dąb
963	Stół rozsuwany do mebli segment.	„
964—966	Krzesła do mebli segmentowych (wł. C.L.P.D.)	jesion
967	Fotel do mebli segmentowych (wł. C.L.P.D.)	brzoza
968	Meble segmentowe	fot.

RACHALEWSKI HENRYK — Warszawa

969—970	Proj. dekoracji do sztuki „Nadzieja“ Hejermansa	makieta
971	Proj. kostiumów do sztuki „Nadzieja“	plansza
972	Dekoracje do sztuki „Nadzieja“	fot.
973	Proj. dekoracji do sztuki „Romeo i Julia“ Szekspira	makieta

RACHWAŁSKI JÓZEF — Łódź

974	Dekoracje do „Horsztyńskiego“ Słowackiego	fot.
975	Dekoracje do sztuki „Zwycięstwo“ Warmińskiego	„
976	Dekoracje do sztuki „Bohaterowie dnia powszedniego“ Mandi	„

RADOMSKA EWA — Wrocław

977	Guziki	skóra
978	Naszyjnik	skóra i drzewo
979	Broszka	skóra

RADKOWSKI JAN I DEMBSKI TADEUSZ — Gdańsk

980	Dzbanek	ceramika
-----	---------	----------

RADZINOWICZ ANATOL — Łódź

981	Proj. dekoracji do filmu „Żołnierz zwycięzca“	plansza
-----	---	---------

RAUSZER JADWIGA — Katowice

982	Kilim	170×75
983	Próbka tkaniny obiciowej	
984	Próbki tkanin zasłonowych	
985	Serwetka	nicieln. 83×75

ROMAŃSKI JERZY I SOŁTAN JERZY — Warszawa przy współpracy IHNATOWICZA ZBIGNIEWA

986	Meble żłobkowe	plansza
-----	----------------	---------

ROSZKOWSKA TERESA — Warszawa

987	Proj. dekoracji i kostiumów do sztuki „Jak wam się podoba“ Szekspira	plansza
988	Dekoracje do sztuki „Jak wam się podoba“	fot.

RÓŻYSKA KRYSZYNA — Kraków

989	Mata	len drzewo	80×164
990	Mata	„ „	80×168
991	Mata	„ „	80×212

RÓŻYSKI JÓZEF — Kraków

992—998	Kubki na papierosy	drzewo wypal.
999—1001	Talerze	drzewo
1002	Miseczka	„
1003	Naszyjnik	„

RUHNKE URSZULA — Gdańsk

1004 Tkanina dekoracyjna filmdruk

RYBIŃSKA JOANNA — Wrocław

1005—1010 Zabawki filc

SCHIWIJOWA HALINA — Katowice

1011 Proj. tkaniny na poduszkę plansza

SEMPOLIŃSKI JACEK — Warszawa

1012 Proj. dekoracji do sztuki „Andromacha“ Racine'a makieta

SIELECKA ZOFIA — Warszawa

1013—1014 Patery ręcznie malowane ceram. porcel.

1015 Talerz ręcznie malowany „ „

1016 Talerzyk ręcznie malowany „ „

SIENKIEWICZ FELIKS — Warszawa

1017 Meble fot.

1018 Bar kawowy w Warszawie plansza

SIENKIEWICZ FELIKS I STYPIŃSKI ANDRZEJ — Warszawa

1019 Wystawa „Marynarka Wojenna w służbie Ojczyzny — w służbie Pokoju“ 1952 r. plansza

SIGMUND MARIAN — Warszawa

1020 Wnętrza użyteczności publicznej w Nowej Hucie „

1021 Wnętrza przedszkola w Nowej Hucie „

SIGMUNDOWA MARIA — Kraków

1022 Obrus nicieln. 265×155.

SIODŁOWSKA ALICJA — Warszawa

1023 Kilim 160×73

1024 Tkanina dekoracyjna dwuosnow. 240×85

1025 Tkanina dekoracyjna „ 240×110

SKOPIŃSKA HALINA — Poznań

1026 Obrus nicieln.

SOBECKA ZOFIA — Poznań

1027—1028 Szaliki jedwabne ręcz. mal.

1029 Apaszka jedwabna „ „

SOBOLTOWA EWA — Łódź

1030 Dekoracja do sztuki „30 srebrników“ Fasta fot.

1031 Dekoracje do sztuki „Zwykły człowiek“ Leonowa „

1032 Dekoracje do sztuki „Chory z urojenia“ Moliera „

SOKOŁOWSKA IRENA — Warszawa

1033 Meble „

SOWICKI TADEUSZ — Warszawa

1034 Proj. dekoracji do teatru lalek dla przedszkoli makieta

1035—1036 Proj. dekoracji do przedstawienia lalkowego „12 miesięcy“ Marszaka „

1037—1040 Lalki do przedstawienia „12 miesięcy“

SOWICKI WŁADYSŁAW — Łódź

1041 Proj. mebli złożonych plansza

SOWICKI WŁADYSŁAW, DANKO KONSTANTY, KUCHARSKI STANISŁAW, STEPIEŃ MARIAN

Międzynarodowe Targi Poznańskie 1950 r.

1042 pawilon przemysłu włókienniczego plansza

SOWICKI WŁADYSŁAW I GOGOLEWSKI JAN — Łódź

Międzynarodowe Targi Poznańskie 1948 r.

1043 pawilon prywatnego przemysłu włókienniczego plansza

SOWICKI WŁADYSŁAW — Łódź

ZABOROWSKI TADEUSZ — Warszawa

1044 Restauracja „Polonia“ w Warszawie plansza

STACHOWSKA-CYPRYK JOLA — Warszawa

1045 Tkanina dekoracyjna jedwabna ręcz. mal.

STANISŁAWSKA-HOWURKOWA ZOFIA — Warszawa

1046—1049 Lalki do przedstawienia „Bajka o rybaku i rybce“ w/g Puszkina

1050 Lalka do przedstawienia „Pani Twardowska“ w/g Mickiewicza

STANISZKIS JERZY — Warszawa

1051 Wnętrza klubu plansza

Salon Dziecka w Paryżu 1952 r.

1052 pawilon polski „

1053 Stelaż wystawowy drzewo

STANISZKIS JERZY I SROKOWSKI JERZY — W-wa

Międzynarodowe Targi w Paryżu 1952 r.

1054 pawilon polski plansza

STARZYŃSKI HENRYK — Kraków

1055 Oprawa albumu Solskiego pergamin

STAWICKA ANNA — Poznań

1056 Tkanina dekoracyjna jedwabna ręcz. mal.

STĘPIEŃ MARIAN I SZPARKOWSKI EUGENIUSZ — Warszawa

Wystawa w Plovdiv — Bułgaria 1950 r.

1057 pawilon polski plansza

STĘPNIEWSKA-LIBINOWA DANUTA — Kraków

1058 Tkanina ubraniowa jedwabna (wł. I.W.P., prod. przemysł.) filmdruk

STOPKA ANDRZEJ WIESŁAW — Kraków

1059 Proj. dekoracji do sztuki „Żeglarz“ Szaniawskiego plansza

1060 Proj. dekoracji i kostiumów do baletu „Swantewit“ Perkowskiego „

1061 Proj. kostiumów do baletu „Harnasie“ Szymanowskiego „

1062 Karykatury aktorów w sztuce „Trzy siostry“ Czechowa rys. piór.

1063 Dekoracja do sztuki „Wieczór Trzech Króli“ Szekspira fot.

STRZELECKI ZENOBIUSZ — Warszawa

- | | | |
|------|--|---------|
| 1064 | Proj. dekoracji do sztuki „Grzech“ Żeromskiego | plansza |
| 1065 | Proj. dekoracji do „Hamleta“ Szekspira | ” |
| 1066 | Proj. dekoracji do sztuki „Zielony Gil“ de Molin’a | ” |
| 1067 | Proj. dekoracji do sztuki „Dwa teatry“ Szaniawskiego | ” |
| 1068 | Proj. dekoracji i kostiumów do sztuki „Mistrz Pathelin“ | ” |
| 1069 | Proj. dekoracji i kostiumów do sztuki „Wesołe kumoszki z Windsoru“ Szekspira | ” |
| 1070 | Proj. dekoracji do sztuki „Jak wam się podoba“ Szekspira | ” |
| 1071 | Proj. dekoracji do sztuki „Krwa- we gody“ F. G. Lorca | ” |
| 1072 | Proj. dekoracji do sztuki „Mąż i żona“ Fredry | ” |
| 1073 | Proj. dekoracji do sztuki „Obcy cień“ Simonowa | ” |
| 1074 | Proj. dekoracji i kostiumów do sztuki „Grzegorz Dyndała“ Mo- liera | ” |
| 1075 | Proj. dekoracji i kostiumów do baletu „Pan Twardowski“ Ró- zycznego | ” |
| 1076 | Proj. kostiumów do sztuki „Śmierć Tarekina“ Suchowo- Kobyлина | ” |
| 1077 | Proj. kostiumów do opery „Cy- ganeria“ Pucciniego | ” |

- | | | |
|------|---|---------|
| 1078 | Proj. dekoracji do sztuki „Słom- kowy kapelusz“ Labiche’a | plansza |
| 1079 | Proj. dekoracji do opery „Cy- ganeria“ | makieta |
| 1080 | Proj. dekoracji do sztuki „Min- dowe“ Słowackiego | ” |
| 1081 | Proj. dekoracji do sztuki „Zie- lony Gil“ de Molin’a | ” |

STUDENCKA WIESŁAWA — Łódź

- | | | |
|-----------|--|------------|
| 1082—1087 | Tkaniny ubraniowe ze sztucz- jedw. (prod. przemysł.) | druk.masz. |
|-----------|--|------------|

STYPIŃSKI ANDRZEJ — Warszawa

- | | | |
|------|---------------------------------------|---------|
| 1088 | Wystawa „Warszawa oskarża“ 1945—46 r. | plansza |
|------|---------------------------------------|---------|

STYPIŃSKI ANDRZEJ — Warszawa przy współpracy WARUNKIEWICZA JANUSZA

- | | | |
|------|---|---------|
| | Międzynarodowe Targi Poznań- skie 1950 r. | |
| 1089 | pawilon Samopomocy Chłop- skiej | plansza |

STYPIŃSKI ANDRZEJ I SZALAŚ ROMAN—Warszawa

- | | | |
|------|--|---------|
| | Międzynarodowa Wystawa Kon- serwowa w Parmie 1950 r. | plansza |
| 1090 | stoisko polskie | ” |

STYPIŃSKI ANDRZEJ I SZPARKOWSKI EUGE- NIUSZ — Warszawa

- | | | |
|------|---|---------|
| | Wszechsłowiańska Wystawa w Pradze 1948 r. | |
| 1091 | dział polski | plansza |

SYCIŃSKI STANISŁAW — Warszawa

- | | | |
|------|----------------------------|--------|
| 1092 | Żuki — rzeźba | kość |
| 1093 | Dzik z psami — rzeźba | „ |
| 1094 | Dzierżyński — płaskorzeźba | drzewo |

SZAFRAN TADEUSZ — Wrocław

- | | | |
|-----------|------------|----------|
| 1095—1097 | Wazoniki | ceramika |
| 1098 | Dzbanuszek | „ |

SZAŁAS ROMAN — Warszawa

- Międzynarodowe Targi w Mediolanie 1949 r.
- | | | |
|------|----------------------------|---------|
| 1099 | grafika pawilonu polskiego | plansza |
|------|----------------------------|---------|

SZAŁOWSKA KAZIMIERA — Warszawa

- | | | | |
|------|---------------------|---------|---------|
| 1100 | Tkanina dekoracyjna | żakard. | 100×210 |
|------|---------------------|---------|---------|

SZATKOWSKI ZYGMUNT — Warszawa

- | | | |
|------|-----------------------------------|---------|
| 1101 | Wnętrza „Domu Dziecka“ w Gdyni | plansza |
| 1102 | Wnętrza „Domu Dziecka“ w Toruniu | „ |
| 1103 | Wnętrze „Domu Dziecka“ w Poznaniu | „ |

SZCZEPANOWSKA KRYSTYNA — Warszawa

- | | | | |
|------|----------------------------------|----------|---------|
| 1104 | Tkanina dekoracyjna (wł. I.W.P.) | nicieln. | 240×165 |
| 1105 | Tkanina dekoracyjna (wł. I.W.P.) | „ | 280×170 |
| 1106 | Tkanina dekoracyjna (wł. I.W.P.) | „ | 300×150 |

SZCZEPANOWSKA KRYSTYNA z zespołem tkaczek z Zakopanego
(prowadzonym od roku 1950 przez Bujakową Marię)

- | | | | |
|------------------------------|----------------------------------|----------|---------|
| LEWANDOWSKA BOLESŁAWA | | | |
| 1107 | Tkanina dekoracyjna (wł. I.W.P.) | nicieln. | 260×140 |
| MARUSARZ ZOFIA | | | |
| 1108 | Tkanina dekoracyjna (wł. I.W.P.) | „ | 290×160 |
| 1109 | Tkanina dekoracyjna (wł. I.W.P.) | „ | 280×125 |
| SIEMBAB MARIA | | | |
| 1110 | Tkanina dekoracyjna (wł. I.W.P.) | „ | 260×160 |
| TOCZEK HELENA | | | |
| 1111 | Bieżnik (wł. I.W.P.) | nicieln. | 240×60 |
| 1112 | Bieżnik (wł. I.W.P.) | „ | 240×60 |
| WILCZEK ZOFIA | | | |
| 1113 | Tkanina dekoracyjna (wł. I.W.P.) | „ | 270×160 |

SZCZEPANOWSKA WANDA — Warszawa

- | | | | |
|------|---------------------|-----------|---------|
| 1114 | Tkanina dekoracyjna | dwuosnow. | 150×220 |
|------|---------------------|-----------|---------|

SZLEKYS OLGIERD — Warszawa

- | | | |
|-----------|--|------------|
| 1115—1119 | Komplet mebli do domów kultury | jesion |
| 1120 | Fotel sznurowany | „ |
| 1121 | Szafa składana (z tkaniną) | „ |
| 1122—1123 | Komplet mebli od sali konferencyjnej | brzost |
| 1124—1127 | Zespół mebli o wyższym standardzie dla przemysłu | jesion-buk |

SZPARKOWSKI EUGENIUSZ — Warszawa

- Międzynarodowe Targi w Brukseli 1950 r.
- | | | |
|------|----------------|---------|
| 1128 | pawilon polski | plansza |
|------|----------------|---------|
- Międzynarodowe Targi Poznańskie 1948 r.
- | | | |
|------|-----------------------|---|
| 1129 | stoisko Banku Rolnego | „ |
|------|-----------------------|---|

SZPINGIER ZYGMUNT — Poznań

1130	Proj. dekoracji do sztuki „Brygada szlifierza Karhana“	plansza
1131	Proj. dekoracji do sztuki „Żeglarz“ Szaniawskiego	”
1132	Projekt dekoracji i ugrupowania statystów do opery „Aida“ Verdiego	”
1133	Proj. dekoracji do opery „Opowieści Hoffmana“ Offenbacha	”
1134	Proj. dekoracji do opery „Straszny Dwór“ Moniuszki	”
1135	Proj. dekoracji do opery „Borys Godunow“ Mussorgskiego	”
1136	Proj. dekoracji do opery „Beatrice Cenci“ Różyckiego	”
1137	Proj. dekoracji do opery „Juliusz Cezar“ Haendla	fot.
1138	Dekoracje do opery „Cyrulik Sewilski“ Rossiniego	”
1139	Dekoracje do opery „Rigoletto“ Verdiego	”

SZPINGIER ZYGMUNT — Poznań
 VETESCO WŁADYSŁAW, BUDECKI GWIDON
 i zespół — Warszawa

1140	Międzynarodowe Targi w Wiedniu 1950 r. pawilon polski	plansza
1141	Międzynarodowe Targi w Paryżu 1949 r. pawilon polski	”
1142	Międzynarodowe Targi w Utrechcie 1950 r. pawilon polski	”

1143	Międzynarodowe Targi w Sztokholmie 1948 r. pawilon polski	plansza ”
1144	Międzynarodowe Targi w Sztokholmie 1950 r. pawilon polski	” ”

SZYDŁOWSKA JOANNA — Lublin

1145	Bransoleta	srebro
1146	Pierścionek	”
1147	Broszka	”
1148	Klipsy	”

SZYMAŃSKA HELENA — Poznań

1149	Proj. dywanu	plansza
------	--------------	---------

SZYMANKIEWICZ-DROŻDZIECKA DANUTA — Sopot

1150	Tkanina dekoracyjna	druk i ręcz. mal.
------	---------------------	-------------------

ŚLEDZIEWSKA ANNA — Warszawa

1151	Tkanina dekoracyjna (wł. i wyk. „Ład“)	żakard.	270×160
1152	Tkanina dekoracyjna (wł. i wyk. „Ład“)	”	270×160
1153	Tkanina dekoracyjna (wł. i wyk. „Ład“)	”	310×140
1154	Tkanina dekoracyjna (wł. i wyk. „Ład“)	”	310×200
1155	Tkanina dekoracyjna (wł. i wyk. „Ład“)	”	290×160

1156	Tkanina dekoracyjna (wł. i wyk. „Ład“)	zakard	300×180
1157	Tkanina dekoracyjna (wł. i wyk. „Ład“)	zakard.	270×200

ŚLEDZIŃSKI STEFAN — Warszawa

1158	Stolik	brzoza	
1159	Taboret	”	
1160	Krzesło	”	

ŚLIWIŃSKA EWA — Warszawa

1161	Lampa sufitowa	drzewo-szkło	
1162	Lampa ścienna	drzewo-papier	
1163—1164	Lampy stojące	”	”
1165	Proj. dekoracji do sztuki „Sen nocy letniej“ Szekspira	plansza	
1166	Wnętrza Państwowego Muzeum w Oświęcimiu	”	

ŚWIDERSKA BERNARDA — Gdańsk

1167	Proj. tkaniny dekoracyjnej	plansza	
------	----------------------------	---------	--

ŚWIDLIŃSKI JERZY — Warszawa

1168—1169	Stół i krzesła	mahoń	
-----------	----------------	-------	--

ŚLIZ HIERONIM — Warszawa

1170	Krzesło (wł. I.W.P.)	buk	
------	----------------------	-----	--

TIUNIN WŁODZIMIERZ — Warszawa

1171	Fotel	jesion	
------	-------	--------	--

TOMASZEWSKI HENRYK — Warszawa

1172	Patera	szkło rżnięte	
1173—1174	Flakony	”	”
1175—1177	Talerzyki	”	”
1178—1180	Miseczki	”	”
1181	Wazon	”	”

TOROŃCZYK JERZY — Lublin

1182	Proj. dekoracji do sztuki „Pieją koguty“ Bałtuszcza	plansza	
1183	Proj. dekoracji do sztuki „Damy i Huzary“ Fredry	”	
1184	Proj. kostiumów do sztuki „Wieczór Trzech Króli“ Szekspira	”	

TRAWIŃSKA-ŁASZOWSKA JANINA — Warszawa

1185	Tkanina dekoracyjna	niciełn.	350×80
1186	Tkanina dekoracyjna	”	350×80
1187	Tkanina dekoracyjna	”	350×90
1188	Pasiak	”	150×80
1189	Bieżnik	”	380×60
1190	Próbki tkanin (34 wzory)		

WAGNER WŁADYSŁAW — Częstochowa

1191	Proj. dekoracji do operetki „Swobodny wiatr“ Dunajewskiego	makieta	
1192	Dekoracja do sztuki „Fircyk w zalotach“ Zabłockiego	fot.	
1193	Proj. kostiumów do sztuki „Fircyk w zalotach“	plansza	

WANIIEK EUGENIUSZ — Kraków

- 1194 Dekoracje do sztuki „Nasze dziewczęta“ Słomczyńskiego fot.
- 1195 Proj. kostiumów do sztuki „Kredowe koło“ plansza

WASILEWSKI ZENON — Łódź

- 1196—1198 Laleczki drzewo tocz.
- 1199 Kukielki do filmu „Pan Piórko śni“ fot.
- 1200 Kukielki do filmu „Za króla Krakusa“ „
- 1201 Kukielka „Kotek Łaskotek“ „
- 1202 Kukielka „Feluś mechanik“ „
- 1203 Kukielka do filmu „Pan Pazurek kupuje spodnie“ fot.
- 1204 Kukielki do filmu „Pajacyk Bimbo“ fot.
- 1205 Dekoracje do filmu „Pajacyk Bimbo“ „

WIELHORSKI CZESŁAW — Warszawa

- Wystawa Ziemi Odzyskanych
- 1206 dział zniszczeń plansza
- 1207 Rotunda Zwycięstwa „
- 1208 rzeźba zniszczenia (wyk. St. Stala i Cz. Wielhorski) „
- Międzynarodowe Targi Poznańskie 1949 r.
- 1209 pawilon komunikacji: transport, opieka społeczna, drogi wodne „

- 1210 Wystawa „Akcja W“ 1948 r. plansza
- 1211 Wystawa Chopinowska 1952 r. „
- 1212 Wystawa „Radio w przedszkolu“ 1949 r. „
- 1213 Wystawa turystyczna 1952 r. „
- 1214 Wystawa przeciwreumatyczna 1952 r. „

WIELHORSKI CZESŁAW, STANISZKIS JERZY I SZPARKOWSKI EUGENIUSZ — Warszawa

- 1215 Wystwa „Urbanistyka i Mieszkanie“ w Paryżu 1947 r. plansza

WINCZE WŁADYSŁAW — Wrocław

- 1216 Tapczan popularny
- 1217 Wnętrza użyteczności publicznej w Nowej Hucie plansza
- 1218 Wnętrza domku fińskiego dla górników „
- 1219 Meble świetlicowe „

WIŚNIEWSKI ALFRED — Poznań

- 1220 Wnętrza klubu — projekty fryzu rzeźbiarskiego plansza

WIŚNIEWSKI JAN — Warszawa

- 1221 Proj. dekoracji do sztuki „Cyrano de Bergerac“ Rostanda „
- 1222a Proj. dekoracji do sztuki „Cyrano de Bergerac“ makieta

WITKOWSKA DANUTA — Poznań

- 1222 Tkanina dekoracyjną jedwabna ręcz. mal.
 1223 Apaszka jedwabna „ „
 1224 Szal jedwabny „ „
 1225 Chusta jedwabna „ „

WOJCECHOWSKI TADEUSZ — Kraków

- 1226 Proj. witraża do Katedry Wrocławskiej plansza

WOLIŃSKA KRYSZYNA — Warszawa

- 1227 Proj. kostiumów do sztuki „Wiele hałasu o nic“ Szekspira „

WOLSKA-BEREZOWSKA MARIA — Warszawa

- 1228—1230 Talerze ręcznie malowane ceram. fajans
 1231 Talerzyk ręcznie malowany „ „

WÓJCIK ANNA — Gdańsk

- 1232—1233 Kurtyny dla zespołu „Mazowsze“ filmdruk i ręcz. mal.
 1234 Tkanina dekoracyjna obiciowa filmdruk

WOŁKOWSKI WŁADYSŁAW — Warszawa

- 1235—1236 Komplet mebli do hallu (wł. CPLiA) buczyna-wiklina
 1237—1238 Komplet mebli „Jamniki“ (wł. CPLiA) buczyna-wiklina
 1239—1240 Komplet mebli dzieciennych „Litera O alfabetu“ (wł. CPLiA) buczyna-wiklina

- 1241—1244 Taborety (wł. CPLiA) drzewo-wiklina
 1245—1247 Taborety (wł. CPLiA) drzewo-sznurek
 1248—1249 Makaty dekoracyjne (wł. CPLiA) sznur-wiklina
 1250—1266 Patery i koszyki dekoracyjne (wł. I.W.P.) wiklina

WYŁCAN ROMAN I DUMNICKI JULIUSZ—Warszawa

- Międzynarodowe Targi Poznańskie 1949 r.
 1267 hall pawilonu komunikacji plansza
 Międzynarodowe Targi Lipskie 1951 r.
 1268 pawilon polski (grafika: CZ. WIELHORSKI, J. MROSZCZAK, G. BUDECKI, J. SROKOWSKI rzeźba: K. BIENKOWSKI) „
 Międzynarodowe Targi Wiedeńskie 1950 r.
 1269 pawilon polski (grafika: J. MROSZCZAK i CZ. WIELHORSKI) „
 Międzynarodowe Targi Poznańskie 1950 r.
 1270 pawilon chemii „L“ „
 Międzynarodowe Targi Poznańskie 1949 r.
 1271 stoisko „Społem“ „

WYŁCAN ROMAN I BŁASZCZYK JERZY — Warszawa

- 1272 Wystawa Polska w Helsinkach 1952 r. plansza

WYPYCH-RUDZIŃSKA MARIA — Warszawa
1273—1275 Wazony ceramika

VETESCO WŁADYSŁAW, BUDECKI GWIDON
I VETESCO OLGIERD z zespołem — Warszawa
Wystawa Ziem Odzyskanych
1276 pawilon rolnictwa plansza

VETESCO WŁADYSŁAW, BUDECKI GWIDON
I VETESCO OLGIERD z zespołem:
KAJA ZBIGNIEW, KRZEMIŃSKI JAN, ŁĄCZKA CZESŁAW,
PAŁKA JULIAN

Międzynarodowe Targi Poznań-
skie 1950 r.
1277 stoisko przemysłu skórzanego plansza

VETESCO WŁADYSŁAW, SZPARKOWSKI EUGENIUSZ
I STEPIEŃ MARIAN — Warszawa

1278 Wystawa Rolniczo - Hodowlana
w Białymstoku 1951 r. plansza

ZACZKOWSKA JADWIGA — Kraków

1279 Wzornik tkanin dekoracyjnych

ZALEWSKA-ZDUN WANDA — Warszawa

1280—1281 Tkaniny ubraniowe ze szt.
jedw. (prod. przemysł.) druk. masz.
1282 Tkanina ubraniowa bawełn.
(prod. przemysł.) filmdruk
1283 Obrus żakard

ZAMECZNIK STANISŁAW
I ZAMECZNIK WOJCIECH — Warszawa

Wystawa Ziem Odzyskanych
1284 dział „Węgiel“ plansza
1285 Proj. dekoracji do sztuki „An-
drokles i lew“ Shaw'a „

ZAMECZNIK WOJCIECH — Warszawa

Kongres Nauki 1951 r.
1286 Wystawa Oświecenia plansza

ZAREMSKI JERZY I PRUSZKOWSKA - ZAREMSKA
JADWIGA — Warszawa

1287 Łyzeczka srebro
1288 Puderniczka „
1289—1292 Broszki „
1293—1298 Pierścionki „
1299 Medalion-wisiorek „
1300—1302 Bransoletki „
1303 Naszyjnik „
1304—1305 Szpilki „
1306 Lusterko „
1307—1308 Flakoniki „
1309 Solniczka „
1310 Popielniczka „
1311 Ramka do fotografii „

ZARZYCKA KAZIMIERA — Katowice

1312 Kilim 200×100
1313 Kilim 200×160

ZBOROMIRSKI J. — Olsztyn

- 1314 Proj. dekoracji do sztuki „Zapora“ Dybowskiego makieta

ŻMUDZIŃSKA IRENA — Warszawa

- 1315 Fotel (wł. CPLiA) brzoza
1316 Biureczko (wł. CPLiA) „

ŻMUDZKA MIECZYŚŁAWA — Poznań

- 1317 Tkanina ubraniowa jedwabna ręcz. mal.

ŻÓŁTOWSKA WANDA — Warszawa

- 1318 Tkanina dekoracyjna żakard 400×95
1319 Tkanina dekoracyjna (wł. i wyk. „Ład“) „ 275×160
1320 Tkanina dekoracyjna (wł. i wyk. „Ład“) „ 300×100

ŻUŁAWSKA HANNA — Gdańsk

- 1321 Proj. na mozaikę układu podłogi do prześwietu murek
1322 Proj. na mozaikę plafonu „Lato“ do podcieni na pl. MDM „
1323 Proj. na mozaikę układu ciągu pieszego przy ul. Nowy Świat—Zachód „
1324 Proj. na mozaikę sklepienia „
1325 Proj. na mozaikę fryzu biurowca „

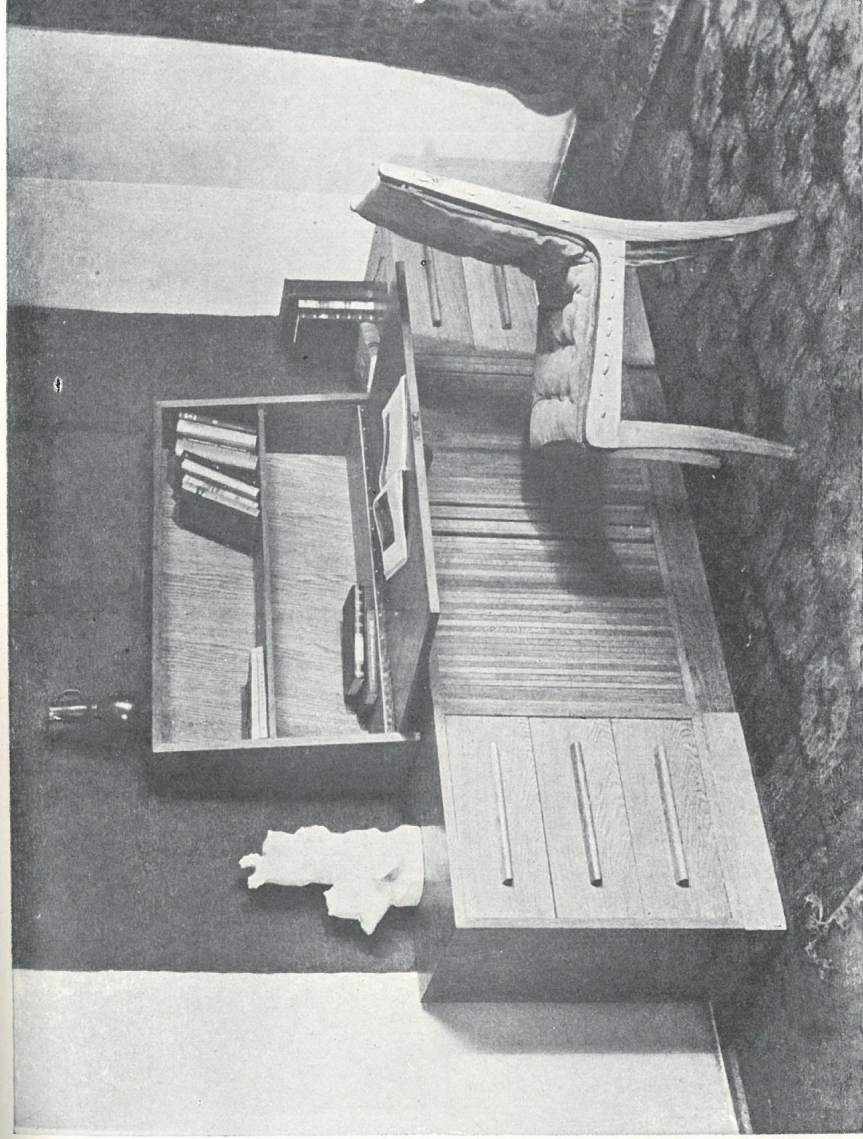
ŻWINIS MACIEJ I DEMBSKI FRANCISZEK — Gdańsk

- 1326 Dzbanek — kogut ceramika

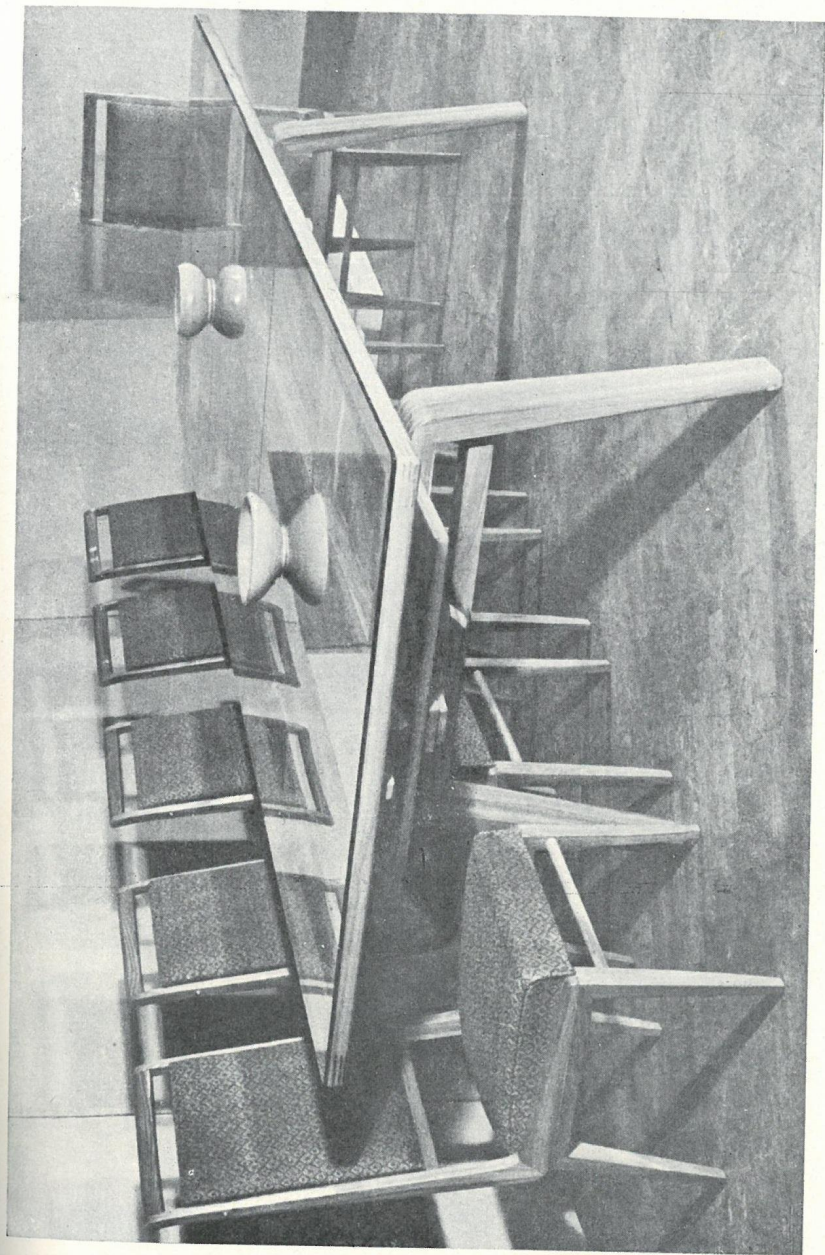
I L U S T R A C J E



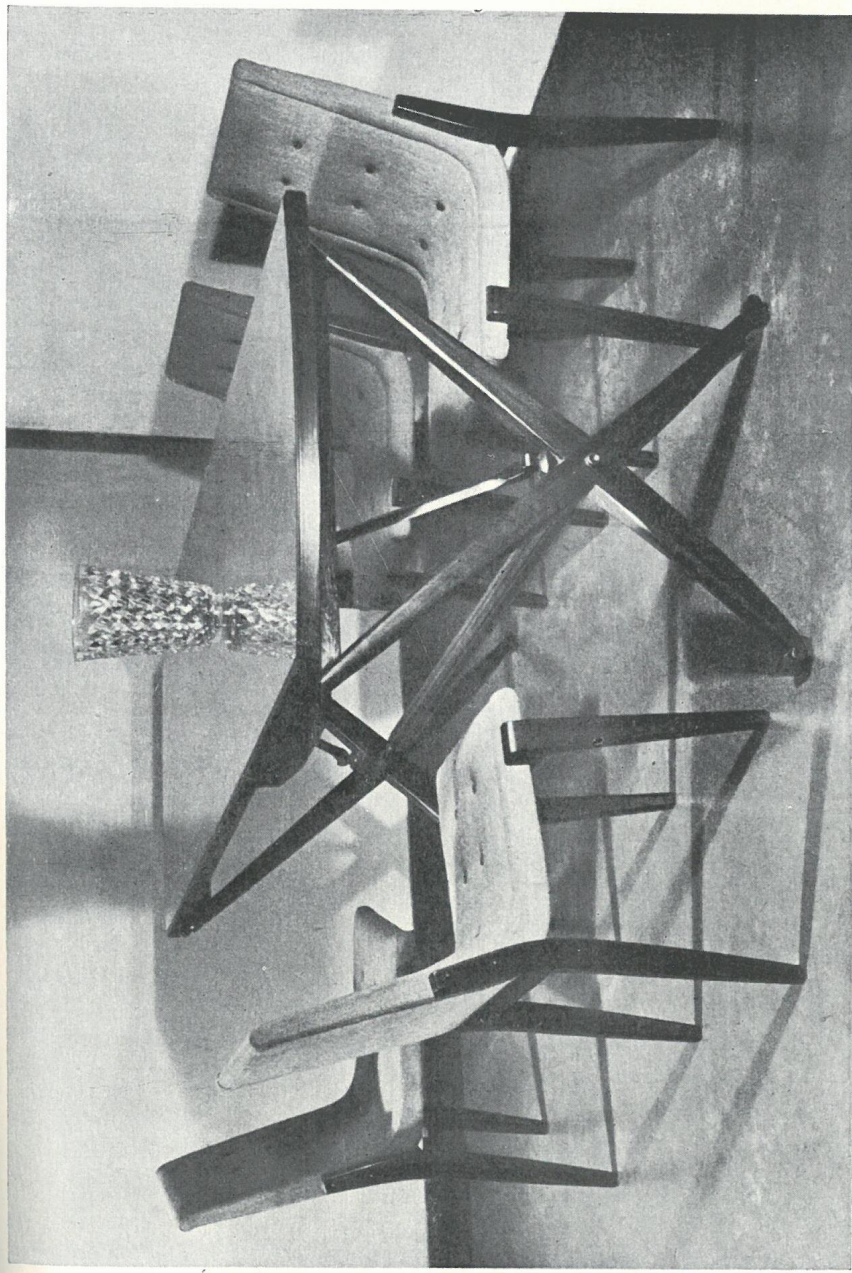
MIEDZA-TOMASZEWSKI HENRYK
Księgarnia „Dom Książki“ w Warszawie



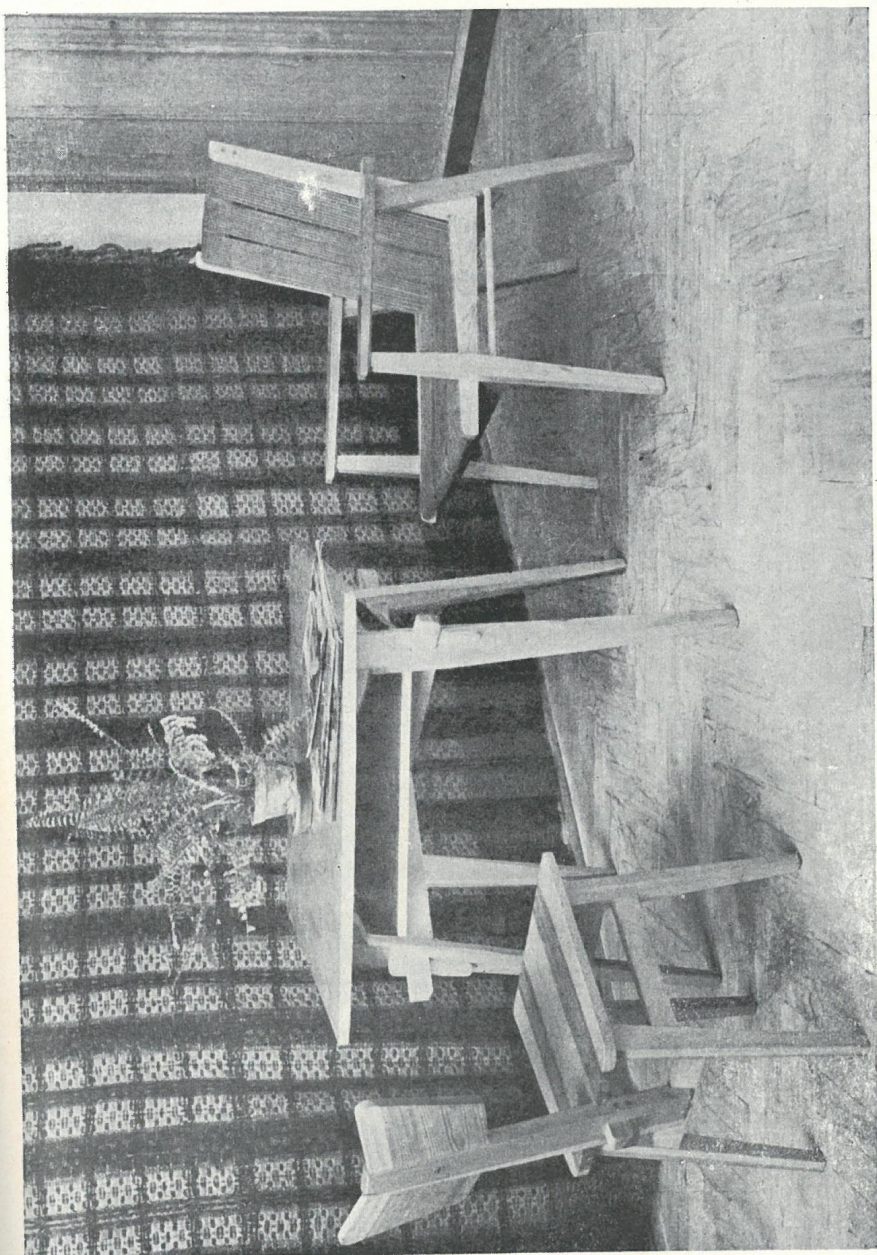
PUCHAŁA MIECZYŚLAW — Meble segmentowe



SZLEKYS OLGIERD — Meble do sali konferencyjnej



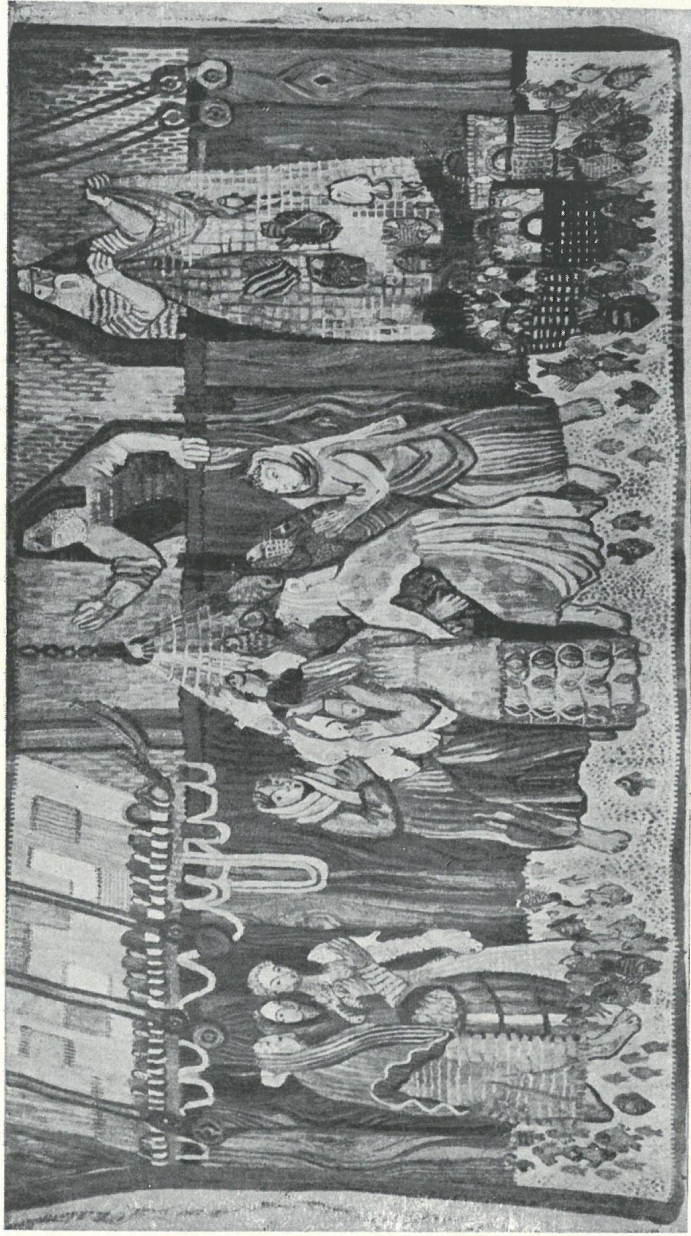
KNOTHE CZESŁAW — Fragment wnętrza sklepu MDM



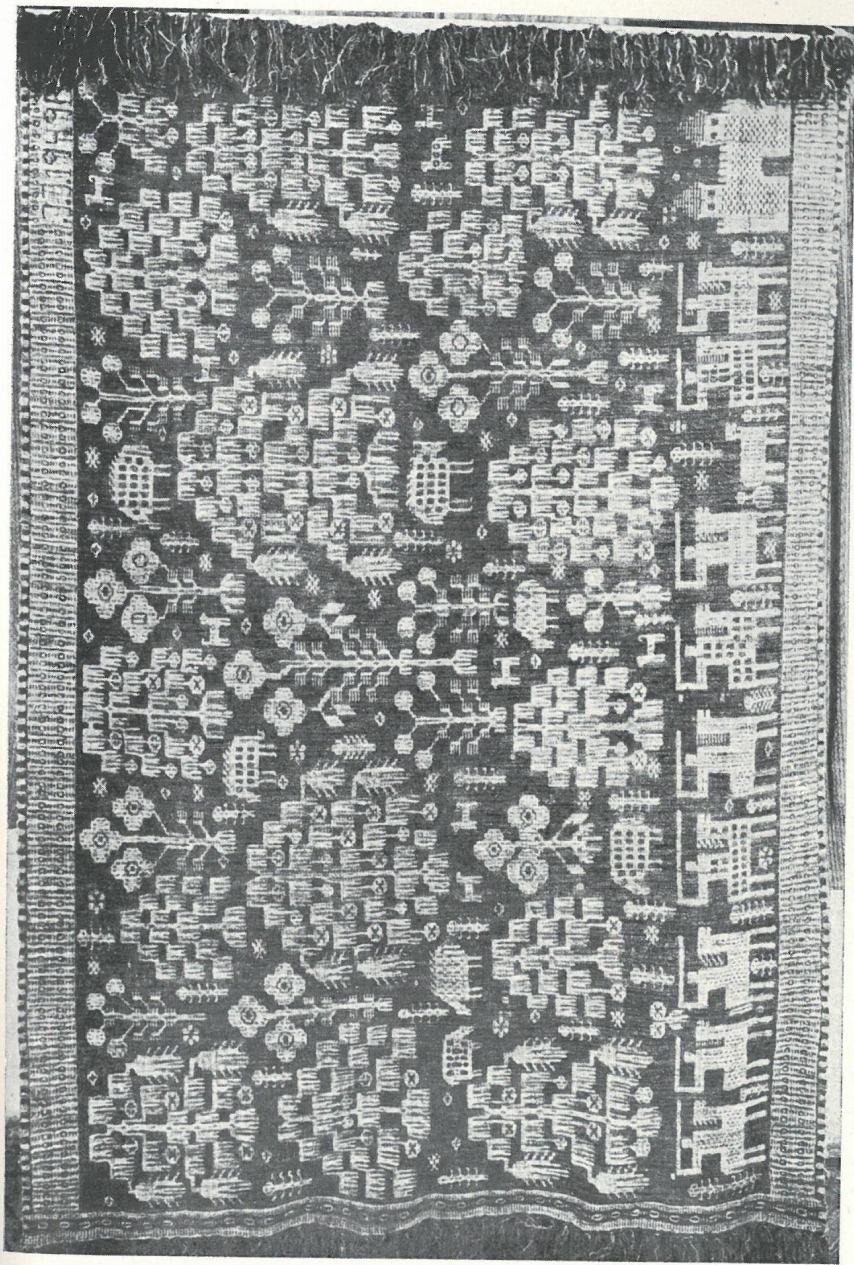
KASPRZYCKI TADEUSZ — Meble świąteczowe



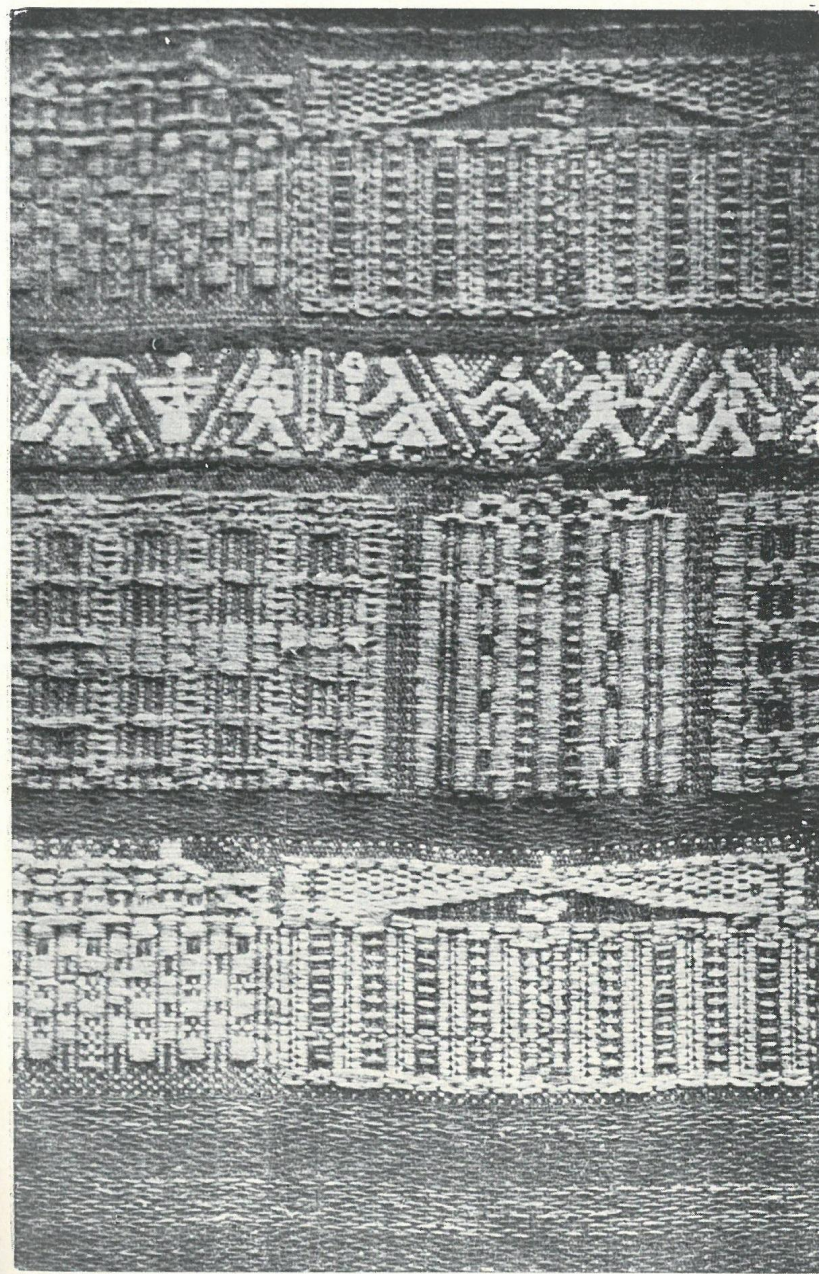
KURZĄTKOWSKI JAN — Krzesło



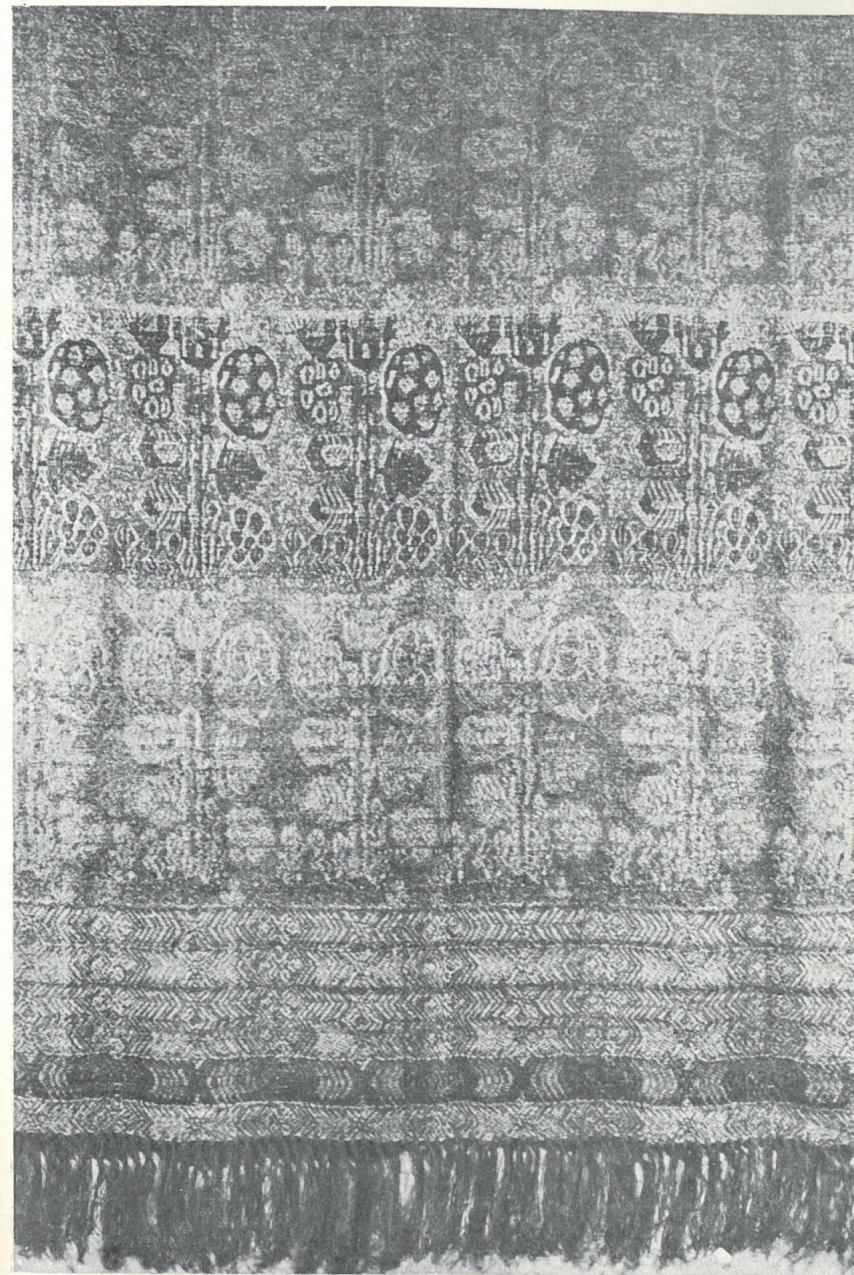
GAŁKOWSCY HELENA I STEFAN — Gobelin „Rybacy“



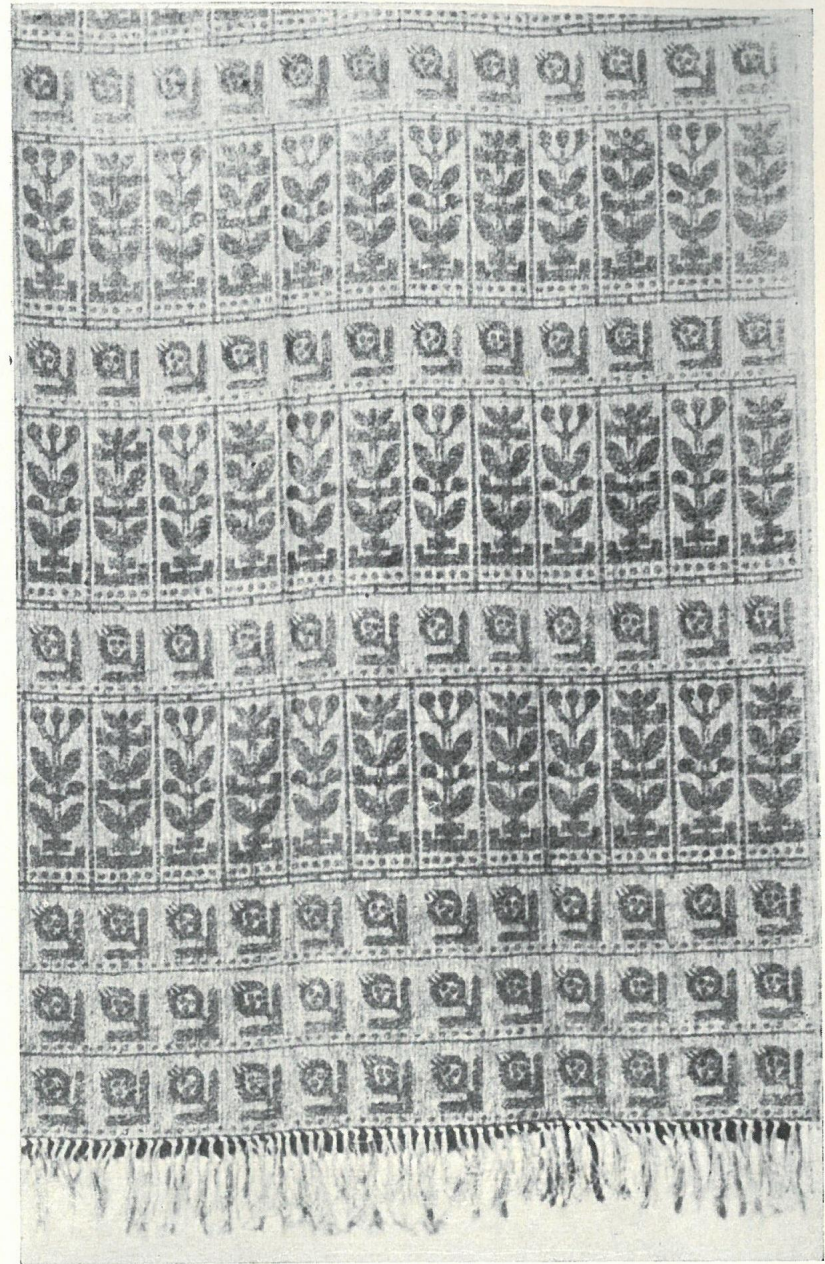
PLUTYŃSKA ELEONORA — Tkanina dekoracyjna



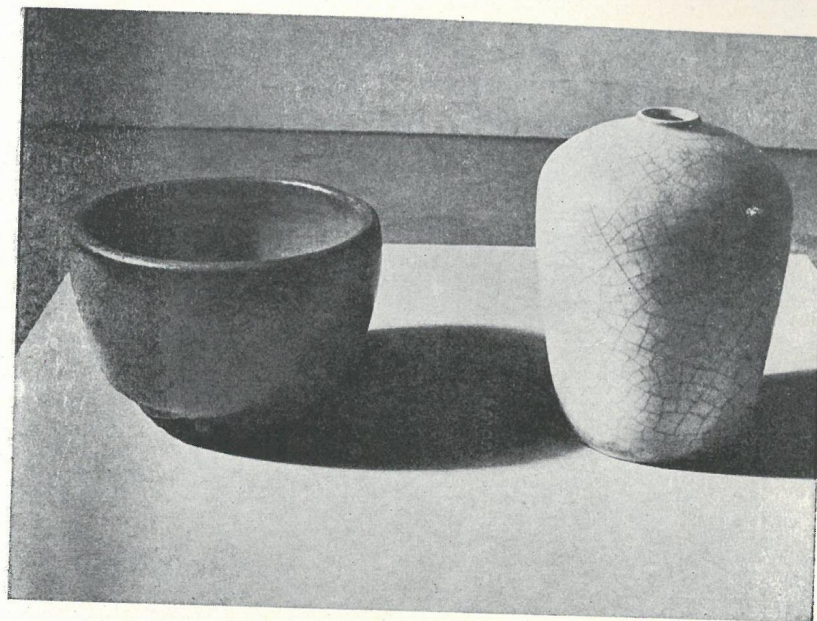
BUKOWSKA HELENA — Fragment tkaniny dekoracyjnej „Warszawa“



SLEDZIEWSKA ANNA — Fragment tkaniny dekoracyjnej



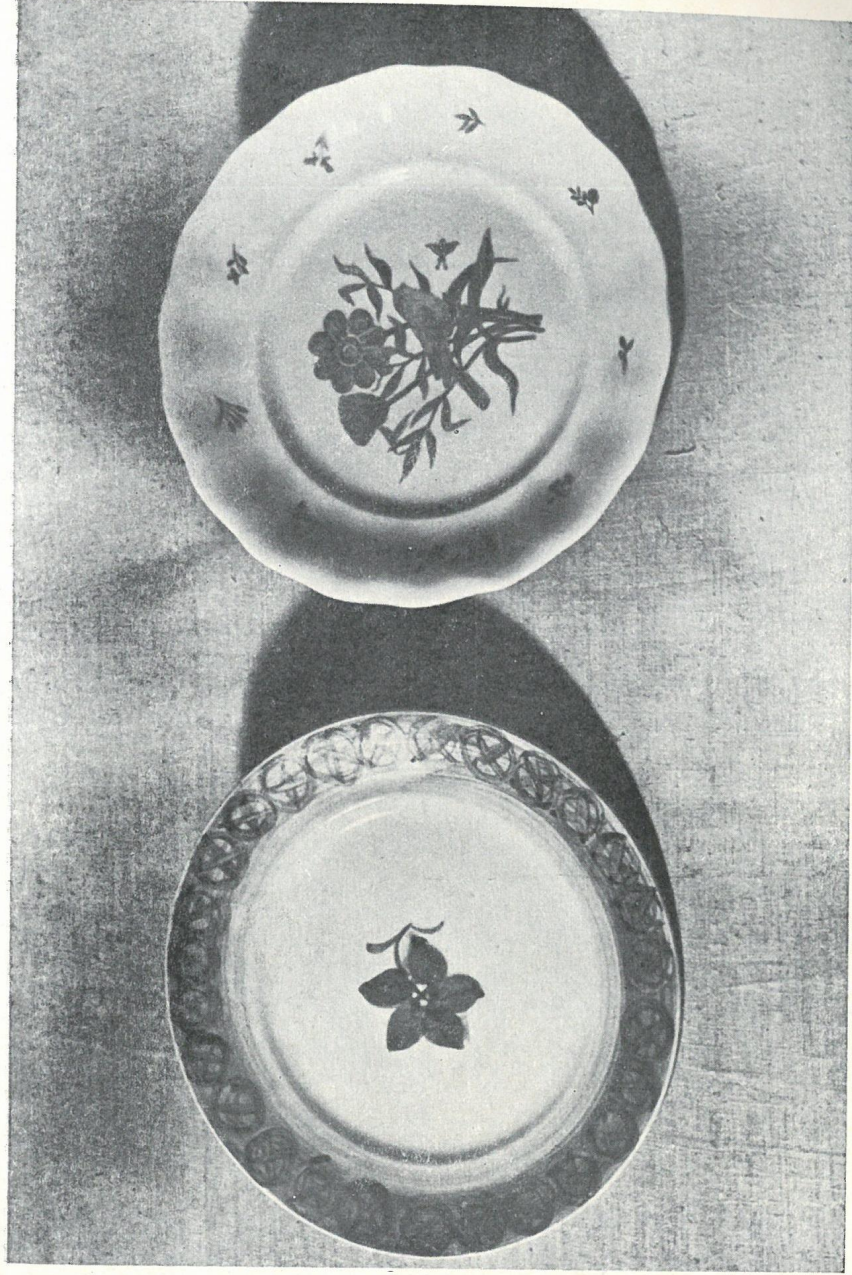
BUTRYMOWICZ ZOFIA — Fragment tkaniny dekoracyjnej



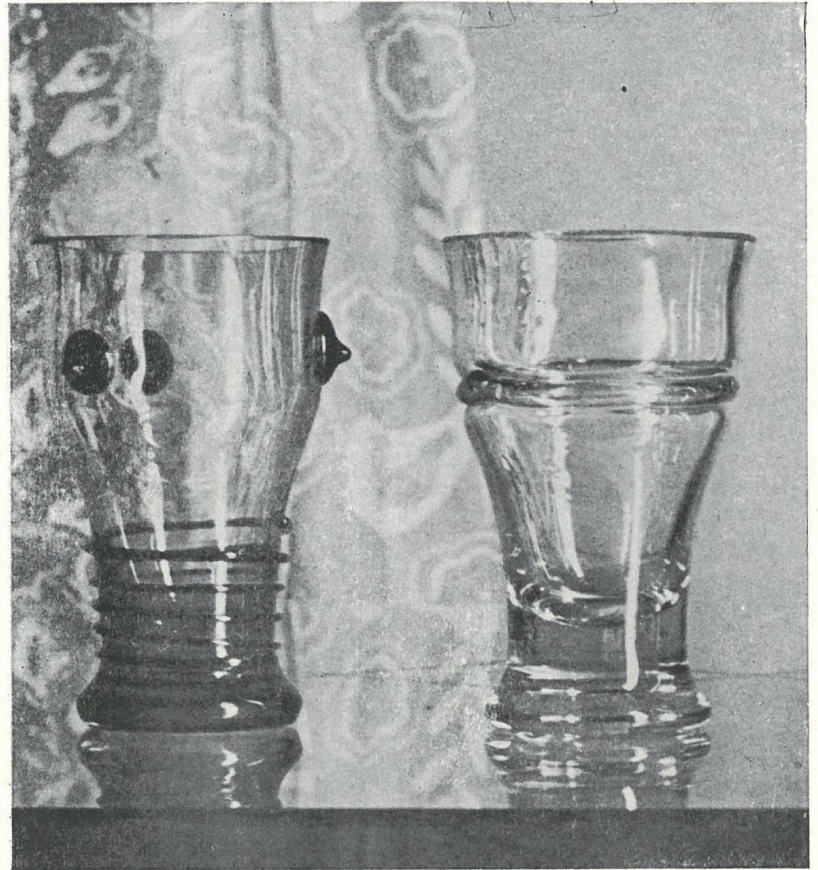
*DUSZNIAK DANUTA — miska
GOLAKOWSKA WANDA — wazon*



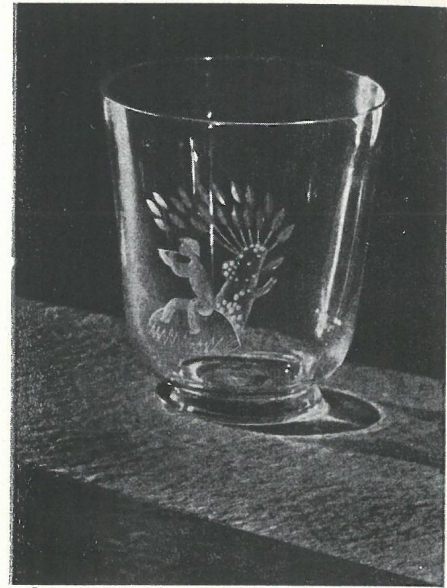
KOTARBIŃSKA JULIA — wazon



PODOSKA-KOCHOWA MARTA — talerz ręcznie malowany
GRALEWSKA MARIA — talerz ręcznie malowany



MANTEUFFEL WANDA — Szklanki



GACZYNSKI HENRYK — Szklanka

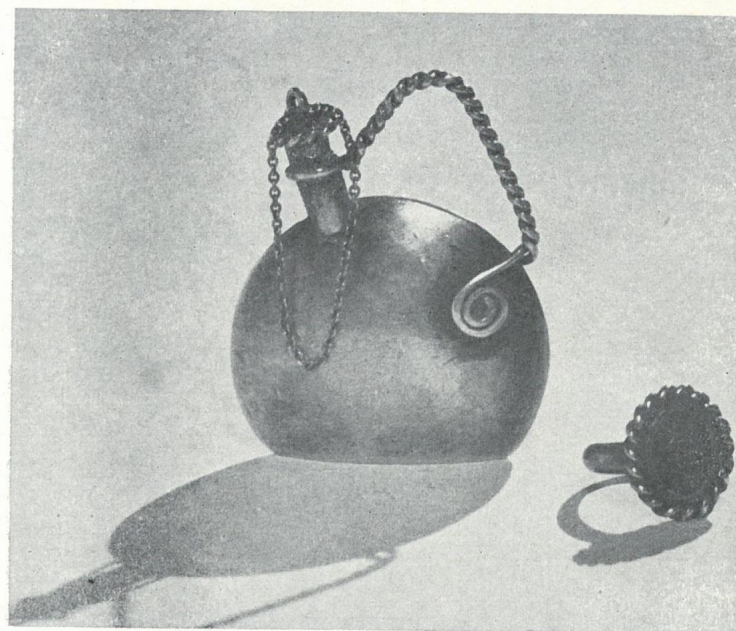
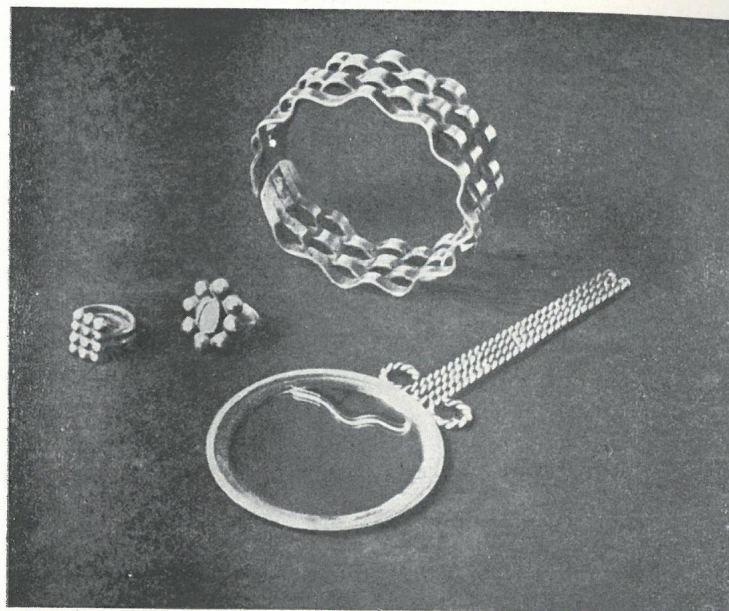


KUCHARSKA HALINA — Kafel



PIĘTKA KAZIMIERZ

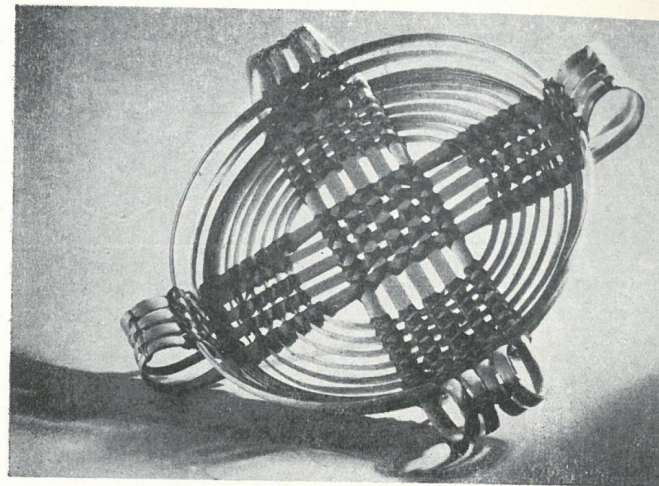
Fragment kolumny przodowników do wnętrza NOT



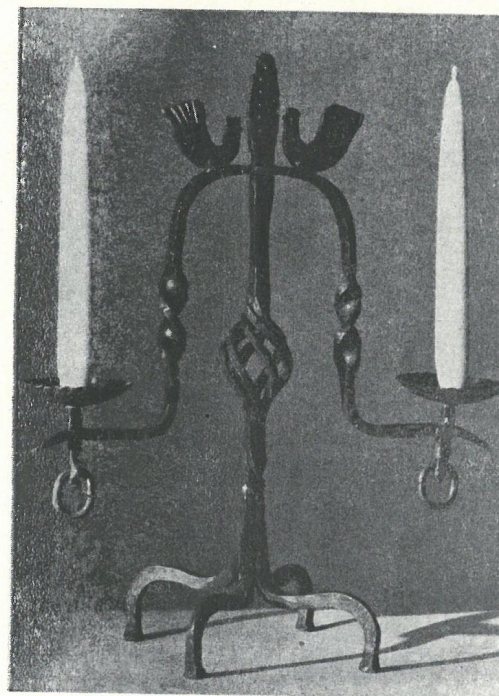
ZAREMSKI JERZY i PRUSZKOWSKA-ZAREMSKA JADWIGA
Bizuteria kuta w srebrze



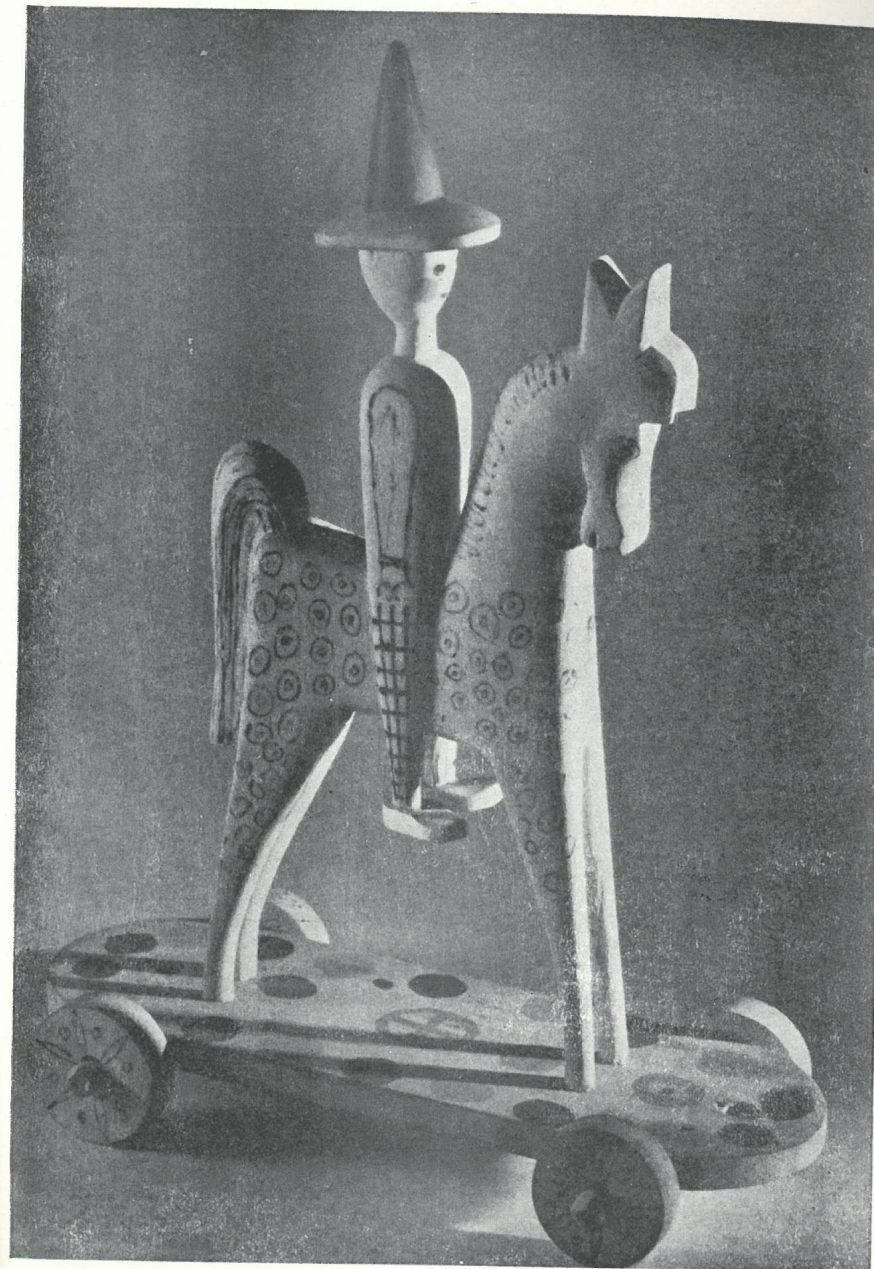
NARZYMSKA ANNA — Lalki



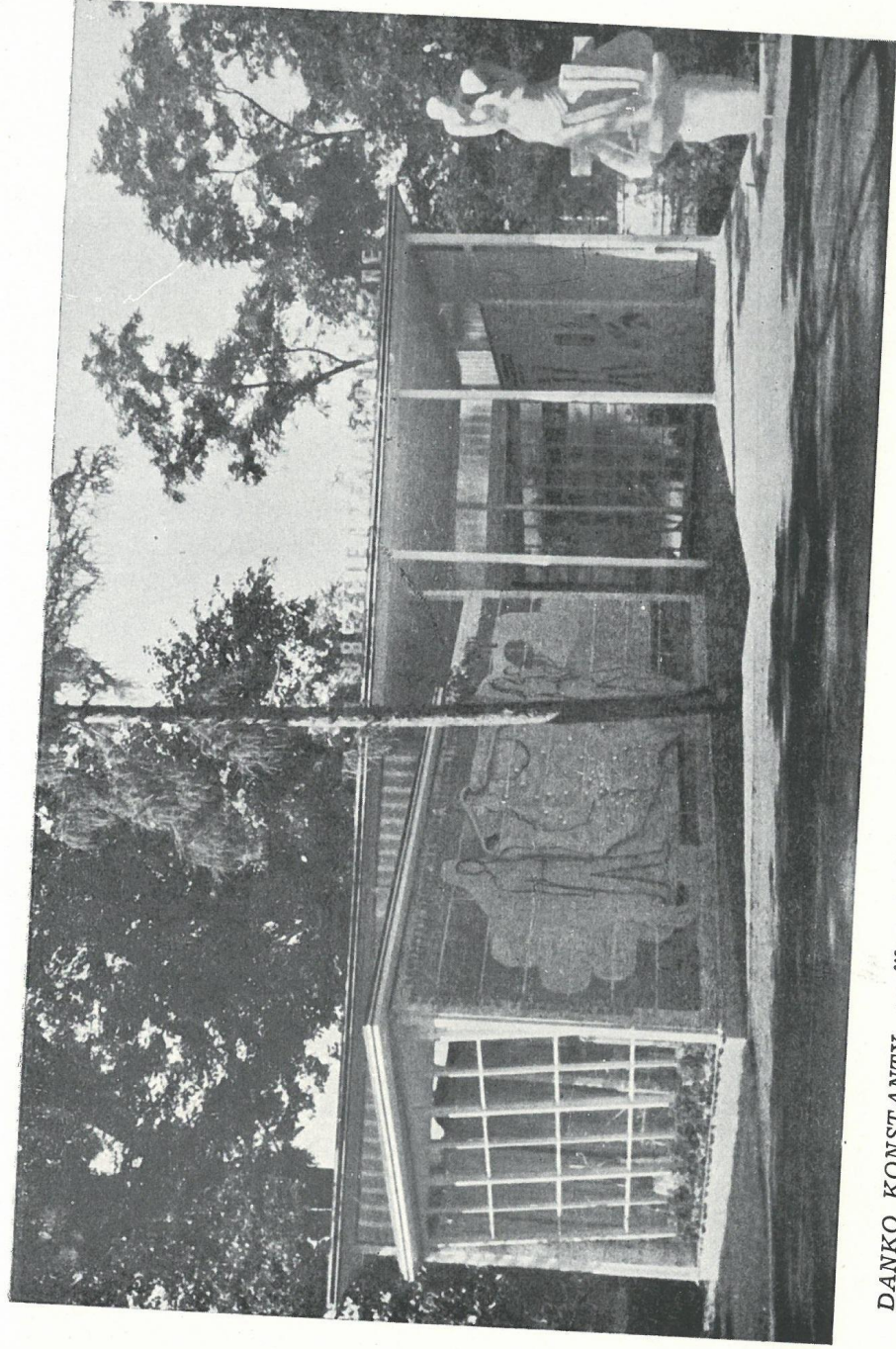
WOŁKOWSKI WŁADYSŁAW — Plecionka wiklinowa



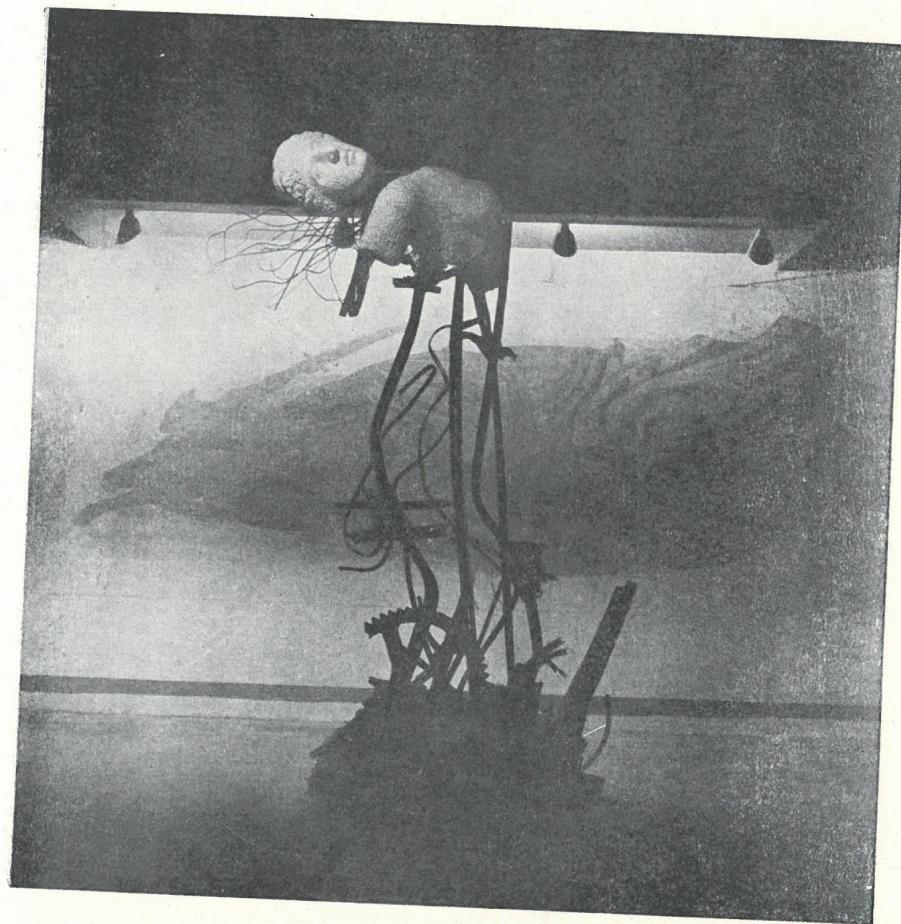
KNOT-ROLLAND TADEUSZ — Swiecznik



ANTONI KENAR z zespołem uczniów z Zakopanego — Zabawka

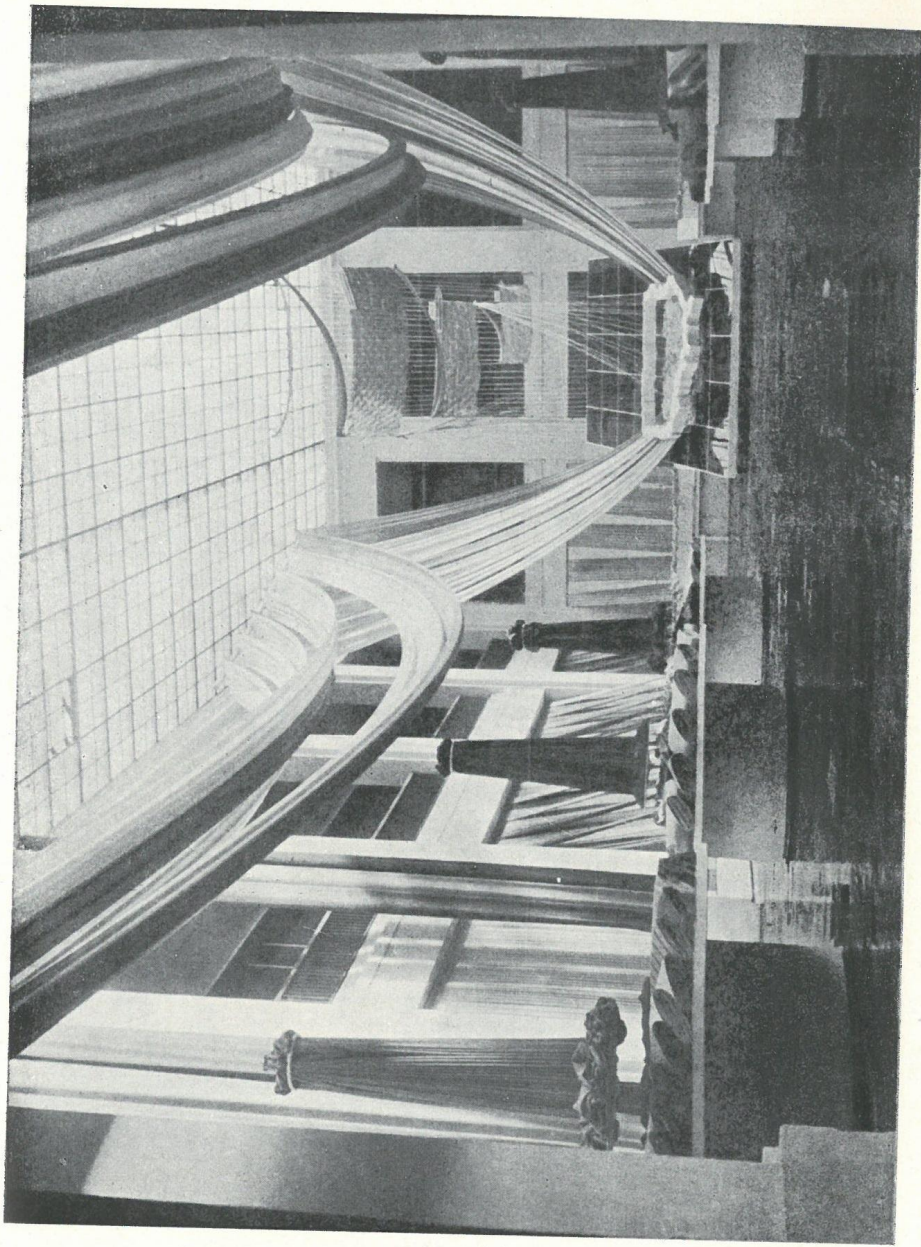


DANKO KONSTANTY, grafika: LIPINSKI ERYK — Pawilon ZUS na Wystawie Ziemi Odzyskanych

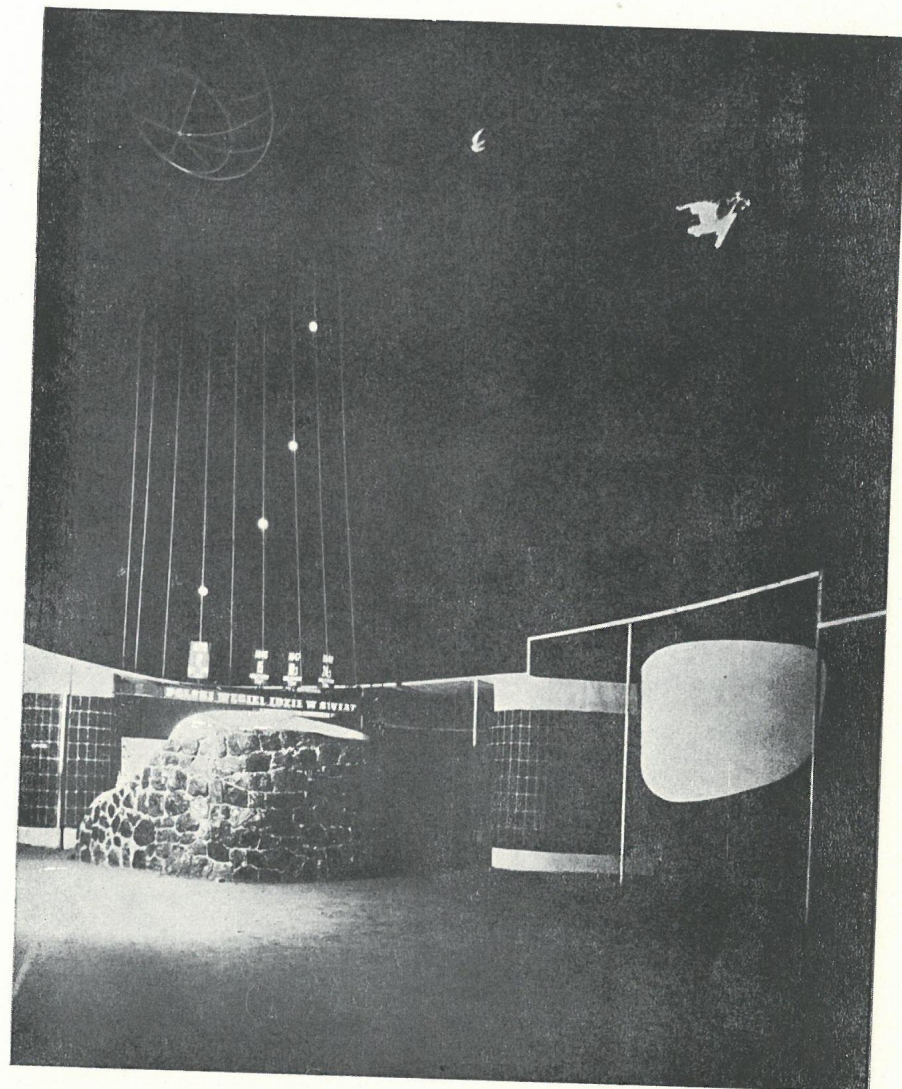


WIELHORSKI CZESŁAW

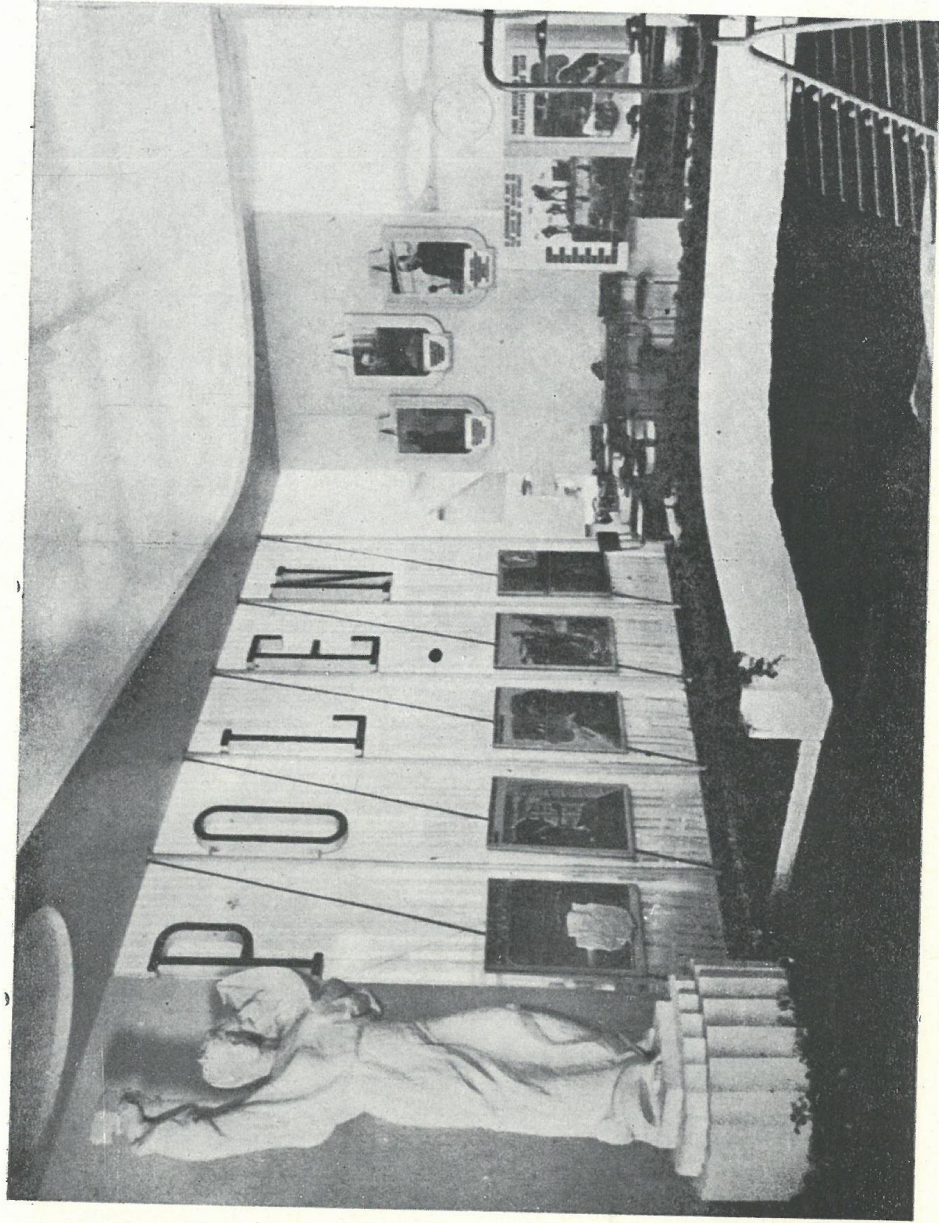
Rzeźba zniszczenie na WZO wykonanie: Stala Stanisław i Wielhorski
malarstwo: Tomaszewski Henryk i Jaeschke M.



SOWICKI WŁADYSŁAW, DANKO KONSTANTY, KUCHARSKI STANISŁAW, STĘPIEŃ MARIAN
Międzynarodowe Targi Poznańskie 1950 r. pawilon przemysłu włókienniczego



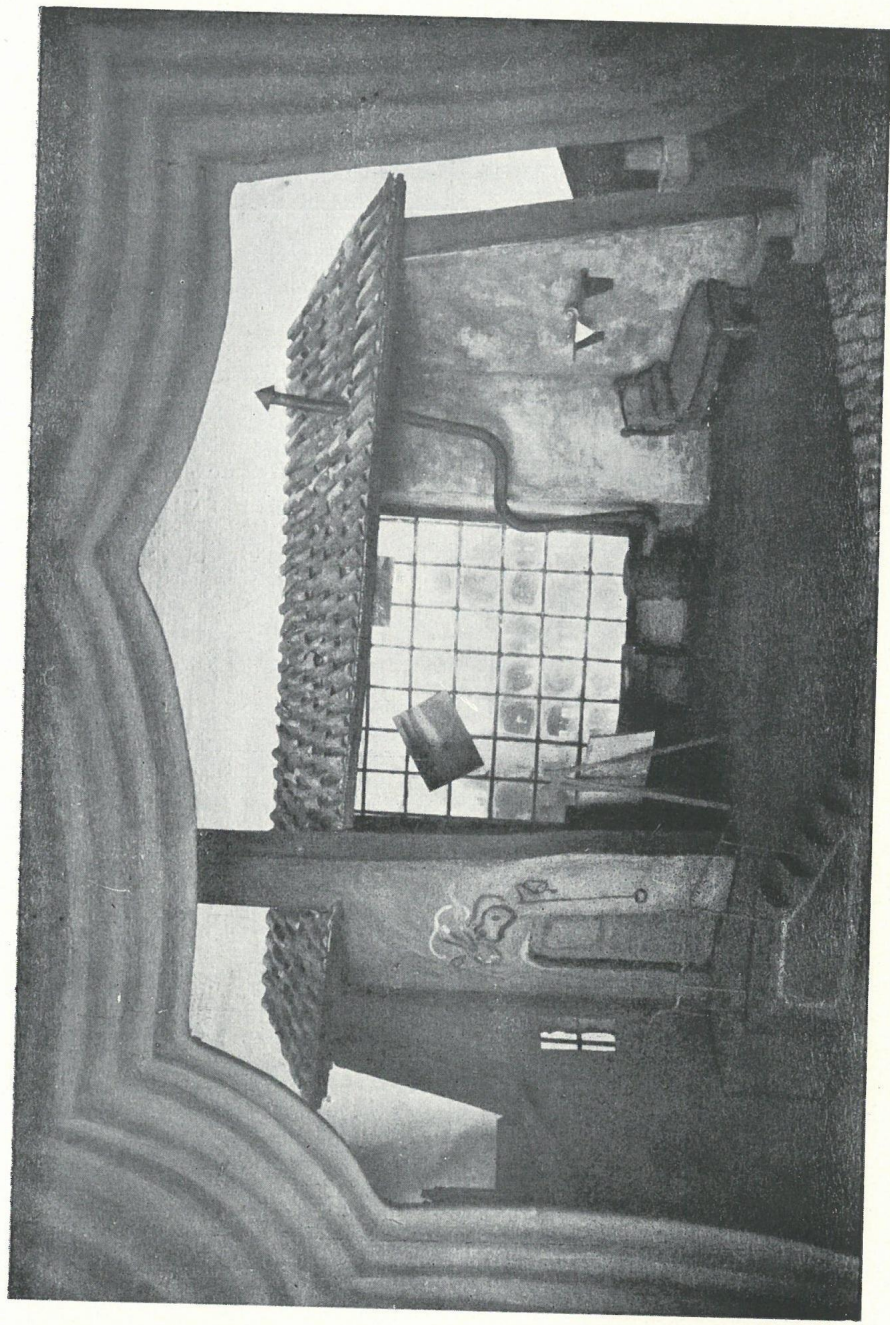
ZAMECZNIK STANISŁAW i ZAMECZNIK WOJCIECH
Wystawa Ziem Odzyskanych — pawilon „Węgiel“



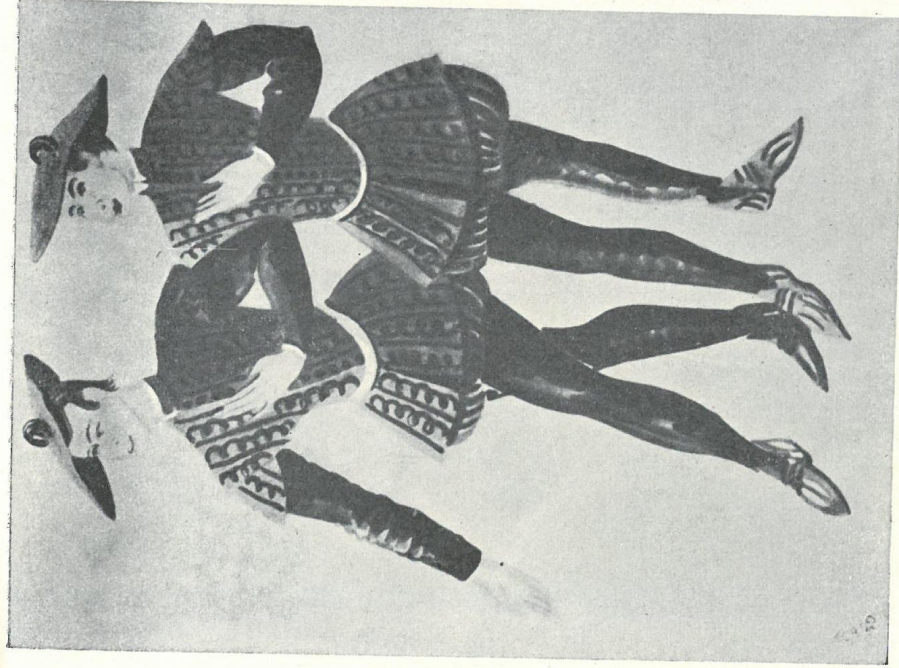
SZPINGIER ZYGMUNT, VETESCO WŁADYSŁAW, BUDECKI GWIDON,
VETESCO OLGIERD i Zespół — Międzynarodowe Targi w Wiedniu 1950 r., pawilon polski.



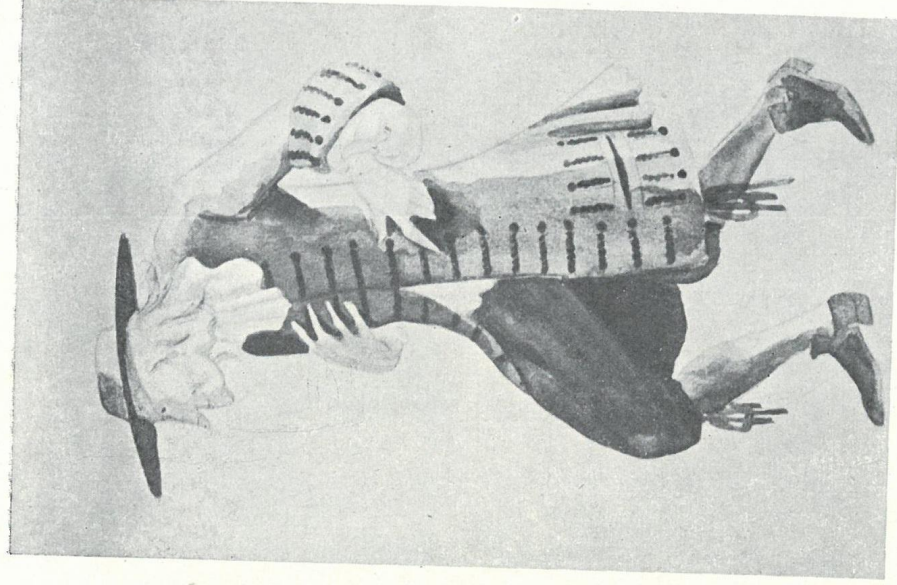
WIELHORSKI CZESŁAW - Wystawa Chopinowska 1952 r. - plansza graficzna



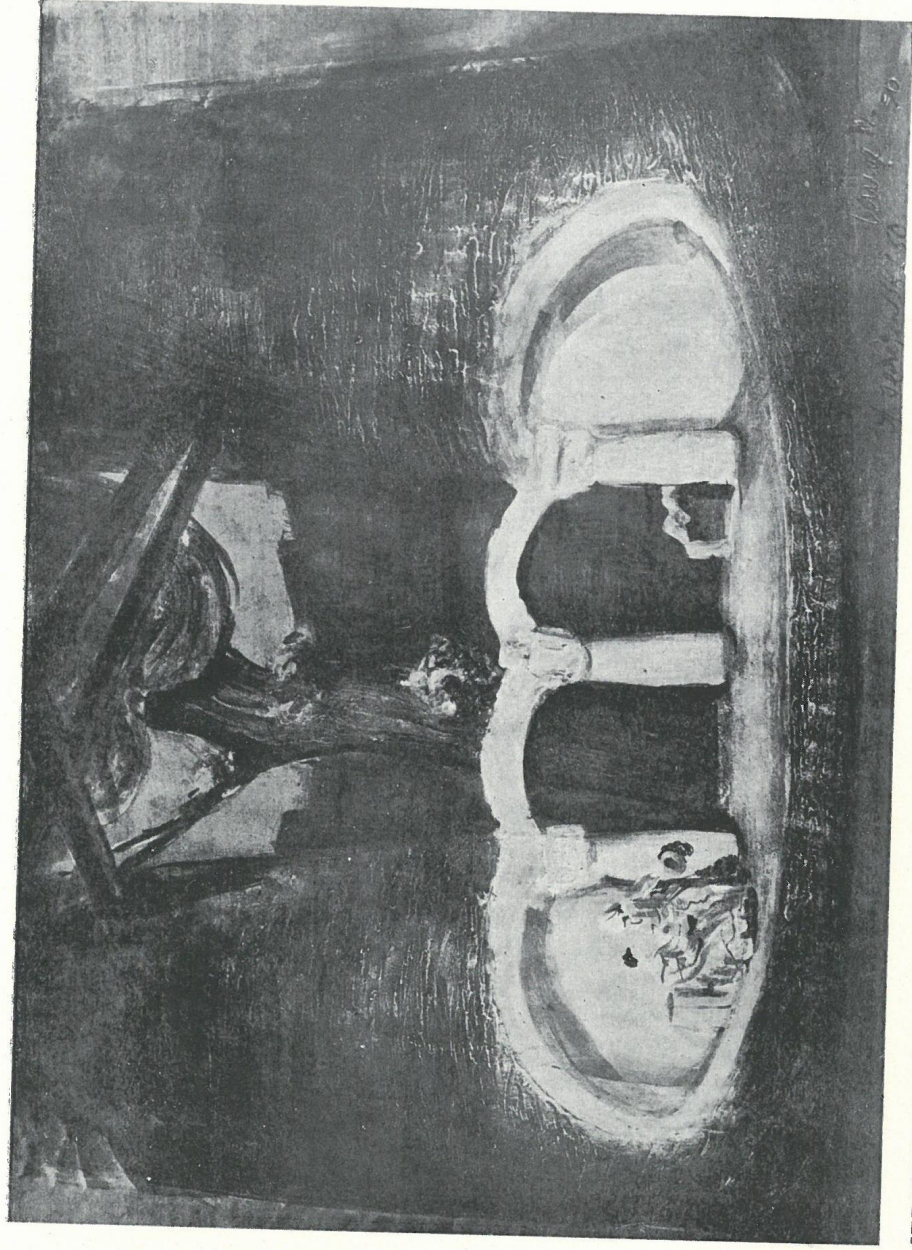
STRZELECKI ZENOBIUSZ — Proj. dekoracji do opery „Cyganka“ (makieta)



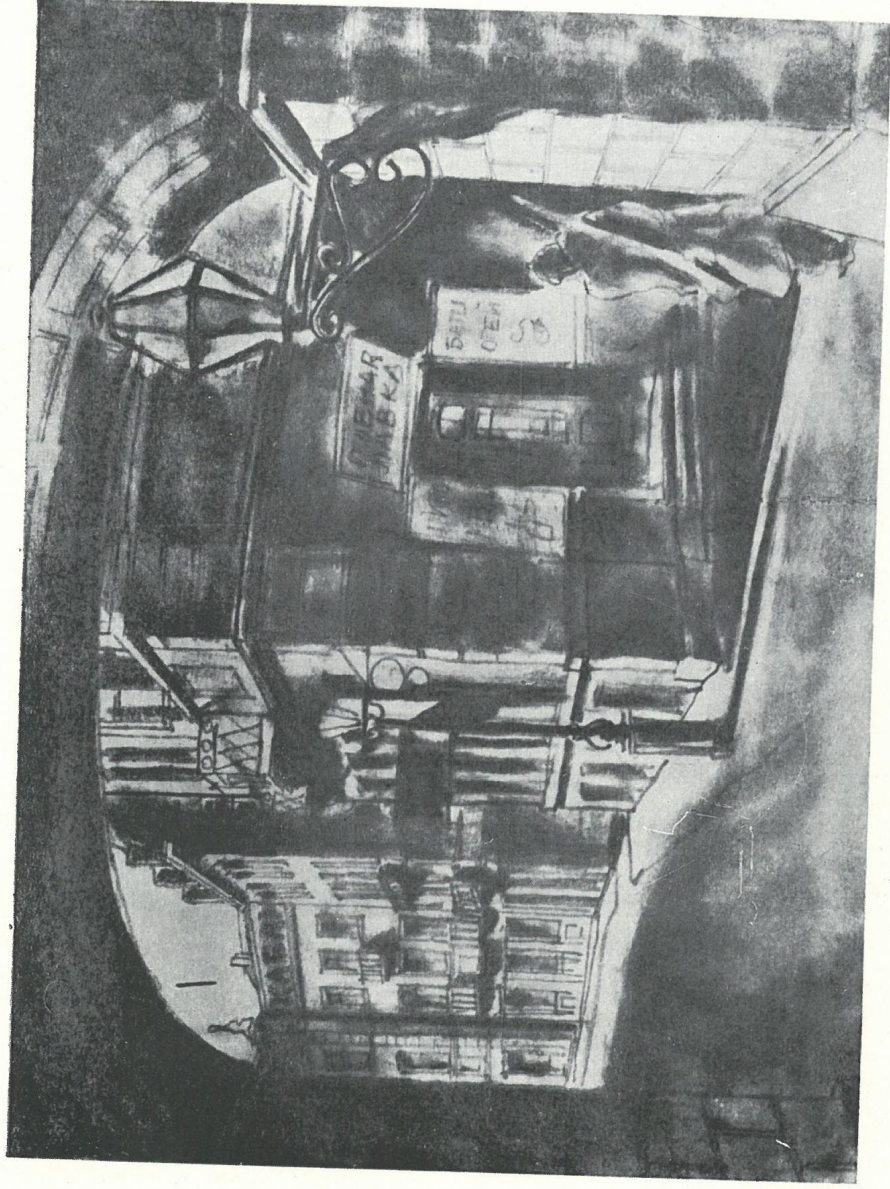
PRZERADZKA JADWIGA
Projekt kostiumów do „Skapca“ Moliere



ROSZKOWSKA TERESA
Projekt kostiumu do sztuki
„Jak wam się podoba“ Szekspira



JĘDRZEJEWSKI ALEKSANDER i LANGE WIESŁAW Projekt dekoracji do „Mazepy“ Stowackiego



RADZINOWICZ ANATOL — Proj. dekoracji do filmu „Zołnierz zwycięzca“



STANISŁAWSKA-HOWURKOWA ZOFIA

Lalka do przedstawienia „Bajka o rybaku i rybce“ wg. Puszkina

