

ZOSTAŃ ARTYSTĄ

CZYLI CZEGO MOŻNA NAUCZYĆ SIĘ
W AKADEMII SZTUK PIĘKNYCH

ZOFIA DUBROWA-KARTNIOB, ANNA ZOSIŁKO
OPRACOWANIE GRAFICZNE: MARTA JONASZKA

PRZEWODNIK DLA DZIECI

PO WYSTAWIE SZTUKA W SZEDZIE

ASP W WARSZAWIE 1904-1944





PODEJDŹ DO OBRAZU

BAJKA ZIMOWA
FERDYNANDA
RUSZCZYCA.

JAKIE POSTACI MOGŁYBY
WYSTĘPOWAĆ W TEJ BAJCE?
O CZYM BYŁĄBY TA HISTORIA?

WIEJSCE NA TYTUŁ BAJKI

PRZYJRZYJ SIĘ
OBRAZOWI
KAZIMIERZA
STABROWSKIEGO
PORTRET PANA B.

CZY WIDZISZ SKRZYDŁA I ROGI?
MEŹCZYNA NA PORTRECIE –
BRONISŁAW BRYKNER – WY-
STĄPIŁ W STROJU ZŁEGO DŹ-
CHA NA BALU MŁODEJ SZTUKI
W 1908 ROKU. W TYM WŁAŚNIE
STROJU NAMALOWAŁ GO JEGO
NAUCZYCIEL Z WARSZAWSKIEJ
SZKOŁY SZTUK PIĘKNYCH,
KAZIMIERZ STABROWSKI.

A TY W JAKIM STROJU
CHCIAŁBYŚ/CHCIAŁABYŚ
WYSTĄPIĆ NA BALU
SZTUKI WSPÓŁCZESNEJ?

WIEJSCE NA ODPOWIEDZ

ZABAWA NA PÓŹNIEJ

ZAPEWNE ZAUWAŻYŁEŚ/ZA UWAŻYŁAŚ,
ŻE NA WYSTAWIE ZNAJDUJĄ SIĘ TAKŻE
PEJZAŻE. W AKADEMII SZTUK PIĘKNYCH
PLENERY, CZYLI MALOWANIE W NATURZE
BYŁO TAK SAMO WAŻNE JAK STUDIOWA-
NIE W PRACOWNI.

PO WYJŚCIU Z ZA CHĘTY SPÓJRZ W NIEBO
I POPATRZ NA CHMURY (MOŻE UDA CI SIĘ
Z ROBIĆ ZDJĘCIE TELEFONEM
KOMÓRKOWYM).

W DOMU NAMALUJ CHMURY, KTÓRE
WIDZIAŁEŚ/WIDZIAŁAŚ.



W POPRZEDNIEJ SALI
WIDZIAŁEŚ/WIDZIA-
ŁAŚ PORTRET PANA B.

W BARWNYM STROJU. TUTAJ
ZNAJDZIESZ AUTOPOR-
TRET MIECZYŚŁAWA SZCZUKI.

JAK MYŚLISZ, CZY OBA OBRA-
ZY POWSTAŁY W TYM SAMYM
CZASIE? W CZYM SĄ DO SIEBIE
PODOBNE?

WIEJSCE NA ODPOWIEDZ

MIECZYŚŁAW SZCZUKA SZUKAŁ
NOWYCH SPOSOBÓW PRZED-
STAWIANIA RZECZYWISTOŚCI.
NIE INTERESOWAŁO GO DOKŁAD-
NE ODWZOROWYWANIE TEGO,
CO WIDZIŁ NALEŻAŁ DO AWAN-
GARDY, CZYLI DO TYCH ARTY-
STÓW, KTÓRZY PRAGNĄ ZMIAN
I POSZUKUJĄ NOWYCH
POMYSŁÓW.

ODSZUKAJ RZEŻBĘ
PORTRET REWOLUCJONISTY.

KIM JEST REWOLUCJONISTA?
1. WŁAŚCICIELEM REWOLWERU
2. ZWOLENNIKIEM GWALTOW-
NYCH ZMIAN
3. MIŁOŚNIKIEM MAGII

JAK MYŚLISZ, CO JEST REWOLU-
CYJNEGO W TYM PORTRECIE?

WIEJSCE NA ODPOWIEDZ

ZABAWA NA PÓŹNIEJ

1. Z RÓŻNYCH MATERIAŁÓW (NP. TEKSTURA,
SZNUREK, GUZIKI, PŁASTELINA) ZRÓB ABS-
TRAKCYJNY PORTRET KOGOŚ ZE SWOJEJ
RODZINY.

2. WYKONAJ PORTRET KOGOŚ BLISKIE-
GO, UŻYWAJĄC PRZEDMIOTÓW, KTÓRE CI
SIĘ KOJARZĄZ TĄ OSOBĄ. ZRÓB ZDJĘCIE
STWORZONEJ PRZEZ CIEBIE KOMPOZYCJI.

**W TEJ SALI ZNAJ-
DZIESZ RZEZBE
HENRYKA KUNY
POSĄG WOJCIECHA
JASTRZĘBOWSKIEGO
– BARDZO WAŻNEGO
PROFESORA SZKOŁY
SZTUK PIĘKNYCH.**

**ZOBACZ, CO POSTAĆ TRZYMA
W RĘKACH I ZNAJDŹ INNE POR-
TRETY, NA KTÓRYCH PRZED-
STAWIONE SĄ OSOBY Z PRZED-
MIOTAMI. JAKIE PRZEDMIOTY
UDAŁO CI SIĘ ZNALEŹĆ?**

MIEJSCE NA ODPOWIEDZ

**PRZYJRZYJ SIĘ
PEJZAŻOM.**

**CZY WIESZ, JAKIE MIASTE CZ-
KO WYSTĘPUJE NA WIELU
Z NICH?**

MIEJSCE NA ODPOWIEDZ

**CZY WIDZISZ PLAKA-
TY ZAPRASZAJĄCE
NA BAŁ?**

**BAŁE KARNAWAŁOWE ORGANI-
ZOWANE PRZEZ STUDENTÓW
SZKOŁY SZTUK PIĘKNYCH OD-
GRYWAŁY WAŻNĄ ROLĘ W ŻY-
CIU STUDENCKIM. PRZYGO TO-
WYWANO SIĘ DO NICH DŁUGO
I STARANNIE. CZY W TWÓJEJ
SZKOLE/PRZEDSZKOLU TEŻ SIĘ
TAK BAWICIE?**

ZABAWA NA PÓŹNIEJ

**ZAPROJEKTUJ PLAKAT NA SWOJE
URODZINY LUB IMIENINY.**

3



W 1925 ROKU ODBYŁA SIĘ W PARYŻU WIELKA WYSTAWA, NA KTÓREJ POSZCZEGÓLNE KRAJE PREZENTOWAŁY SWOJĄ SZTUKĘ I WZORNICTWO. PAWILON POLSKI ZOSTAŁ UDEKOROWANY WITRAŻAMI I MALOWIDŁAMI ŚCIENNYMI, A WNETRZE WYPOSAŻONO W MEBLE, RZEŻBY, OBRAZY I TKANINY. CAŁOŚĆ SPRAWIAŁA WRAŻENIE PIĘKNIE ZAPROJEKTOWANEGO, PRZYTULNEGO MIESZKANIA. POLACY ODNIEŚLI WIELKI SUKCES W PARYŻU. ZDOBYLI 169 NAGRÓD I MEDALI, UZYSKUJĄC TYM SAMYM PIERWSZE MIEJSCE WŚRÓD 22 PAŃSTW EUROPEJSKICH.

ODSZUKAJ NA WYSTAWIE PLANY ARCHITEKTONICZNE PAWILONU.

NA JAKIM PLANIE BYŁ WZNIESIONY? ZAKREŚL POPRAWNĄ ODPOWIEDŹ.

KOŁA PROSTOKĄTA KWADRATU

ZNAJDŹ WYKONANE PO ZMROKU ZDJĘCIE PAWILONU.

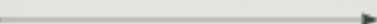
BUDYNEK ZAPROJEKTOWANY PRZEZ JÓZEFA CZAJKOWSKIEGO WZBUDZAŁ ZACHWYT, ZWŁASZCZA NOCĄ. JAK MYŚLISZ, DLACZEGO?

MIEJSCE NA ODPOWIEDŹ

CO CI PRZYPOMINA KSZTAŁT PAWILONU?

MIEJSCE NA ODPOWIEDŹ

NASZKICUJ PAWILON.



POŚRODKU SALI WIDZISZ ZREKONSTRUOWANY FRAGMENT PAWILONU – NIEZADA-SZONY DZIEDZINIEC WEWNĘTRZNY. PRZED WEJSCIEM DO BUDYNKU USTAWIONO SŁYNNĄ RZEZBĘ RYTM HENRYKA KUNY.

CO PRZEDSTAWIA RZEŻBA?
Z CZYM CI SIĘ KOJARZY JEJ TYTUŁ?

MIEJSCE NA ODPOWIEDŹ

ZABAWA NA PÓŹNIEJ

ZABAW SIĘ W ARCHITEKTA I ZBUDUJZ PUDEŁ KARTONOWYCH SWÓJ PAWILON WYSTAWOWY. POMYŚL O ROZPLANOWANIU POMIESZCZEŃ, ZAARANŻOWANIU PRZESTRZENI PRZED BUDYNKIEM. UŻYJ DO PRACY DUŻYCH PUDEŁ – TO JESZCZE NIE KONIEC ZABAWY...



PROFESOR WOJCIECH JA STRZĘBOWSKI W YZNACZAŁ STUDENTOM RÓŻNE ZADANIA. Z WYKONANIEM DWÓCH SPOŚRÓD NICH NA PEWNO ŚWIETNIE SOBIE PORADZISZ.

ODSZUKAJ NA WYSTAWIE ZADANIE NR 1 I SPRAWDŹ, JAK WYKONALI JE STUDENCI.

TERAZ TY NAPISZ W DWÓCH LINIACH OBOK SW OJE IMIĘ I NAZWISKO (MOŻESZ WPISAĆ TYLKO KILKA PIERWSZYCH LITER, PODOBNIIE JAK STUDENCI JASTRZĘBOW SKIEGO). POTRAKTUJ LITERY JAK ZNAKI PŁAST YCZ NE, Z KTÓRYCH MOŻE POWSTA Ć CIEKAWA KOMPOZYCJA.

TERAZ PRZEJDŹ DO ZADANIA NR 5: NARYSUJ RYTMICZNY, GEOMETRYCZNY ORNAMENT, WYPEŁNIAJĄC KRATKOWANE POLE JEDNAKOWYM WZOREM. SPRAWDŹ, JAK TO ZADANIE WYKONALI STUDENCI.

W TEJ SALI ZNAJDZIESZ RÓW NIEŻ MEBLE, TKANINY I CERA MIKĘ ZAPROJEKTOWANĄ PRZEZ SPÓŁDZIELNIĘ ARTYSTÓW ŁAD.

PRZYJRZYJ SIĘ PRZEDMIOTOM.

CZY BARDZO RÓŻNIĄ SIĘ OD TYCH, KTÓRE MAMY DZIŚ W DOMACH?

ODSZUKAJ FOTEL I BIURKO ZAPROJEKTOWANE PRZEZ CZESŁAWA KNOTHE DO POKOJU KAWALERA.

NARYSUJ SWOJE PROJEKTY Z MYŚLĄ O KIMŚ Z RODZINY:

ZABAWA NA PÓŹNIEJ

ZAPROJEKTUJ WNETRZE SWOJEGO ZBUDOWANEGO Z PUDEŁ PAWILONU. POMYŚL O MEBLACH, OBRAZACH, RZEŹBACH, A LE TAKŻE TKANINACH (DYWANY, KILIMY NA ŚCIANĘ, FIRANKI I ZASŁONY). DO TEJ ZABAWY BĘDĄ CI POTRZEBNE: SKRAWKI MATERIAŁU, KARTON, NOŻYCKI, KLEJ, DROBNE KARTONOWE PUDEŁKA, WYKAŁA CZKI, FOLIA ALUMINIOWA I INNE MATERIAŁY CODZIENNEGO UŻYTKU.



FOTEL DLA MAMY FOTEL DLA TATY FOTEL DLA ...

„PRACOWNIA JASTRZĘBOWSKIEGO PRZYPOMINAŁA TROCHĘ PRZEDSZKOLE. PODEŁŻNE STÓŁY ZAWALONE BYŁY KOLOROWYMI PAPIERKAMI, KLEJEM, NOŻYCKAMI, A STUDENCI, NIBY MAŁE DZIECI, COŚ Z TYCH PAPIERKÓW WYCINALI, COŚ NALEPIALI, TO ZNÓW UGNIATALI Z GLINY JAKIEŚ KULE LUB PROSTOKĄTY.”
(WŁODZIMIERZ BARTOSZEWICZ, Baza szt. Powiśle, WARSZAWA 1983)

W TEJ SALI ZNAJDUJĄ SIĘ OBRAZY MALOWANE PRZEZ UCZNIÓW TADEUSZA PRUSZKOWSKIEGO. PROFE SOR PRUSZKOWSKI BYŁ UWIELBIANY PRZEZ STUDENTÓW, JEŻDZILI RAZEM NA PIENERY, URZĄDZALI „OTRZĘSINY” NA ROZPOCZĘCIE STUDIÓW. NA ZAKOŃCZENIE STUDIÓW KAŻDY DOŚTAWAŁ „DYPLOM WYZWOLINOWY” ŚWIADCZĄCY O TYM, ŻE STAJE SIĘ SAMODZIELNYM MALARZEM.

PODEJDŹ DO FOTOGRAFII PRZEDSTAWIAJĄCEJ NAUCZYCIELA Z UCZNIAMI.

ILE OSÓB JEST NA ZDJĘCIU?

NIEJSCE NA ODPOWIEDZ

GDZIE STOI TADEUSZ PRUSZKOWSKI?

NIEJSCE NA ODPOWIEDZ

JAK MYŚLISZ, CZY OSOBY NA ZDJĘCIU PRZYJAŹNIŁY SIĘ ZE SOBĄ?

NIEJSCE NA ODPOWIEDZ

WYOBRAŹ SOBIE, ŻE STOISZ RAZEM Z NIMI. JAKĄ ZROBISZ MINĘ? NARYSUJ.

PRUSZKOWIACY (BO TAK SIĘ NAZYWALI UCZNIOWIE TADEUSZA PRUSZKOWSKIEGO) SŁYNEŁI Z TEGO, ŻE NAWIĄZYWALI DO DAWNYCH TECHNIK MALARSKICH I MALOWALI BARDZO DOKŁADNIE I SZCZEGÓŁOWO, Z WIELKĄ DBAŁOŚCIĄ O WYKONANIE.

PRZYJRZYJ SIĘ OBRAZOM BOLESŁAWA CYBISA, JANA GOŃARDA, ANTONIEGO MICHAŁAKA.

ZWRÓĆ UWAGĘ NA SZCZEGÓŁY I SPOSÓB MALOWANIA. JAK NA KLADANA JEST FARBA?

1. GRUBO

2. KONTURY SĄ ROZMYTE, NIE WIDAĆ DETALI

3. POWIERZCHNIA OBRAZÓW JEST GŁADKA, WIDAĆ DROBNE POCIĄGNIĘCIA PĘDZLA

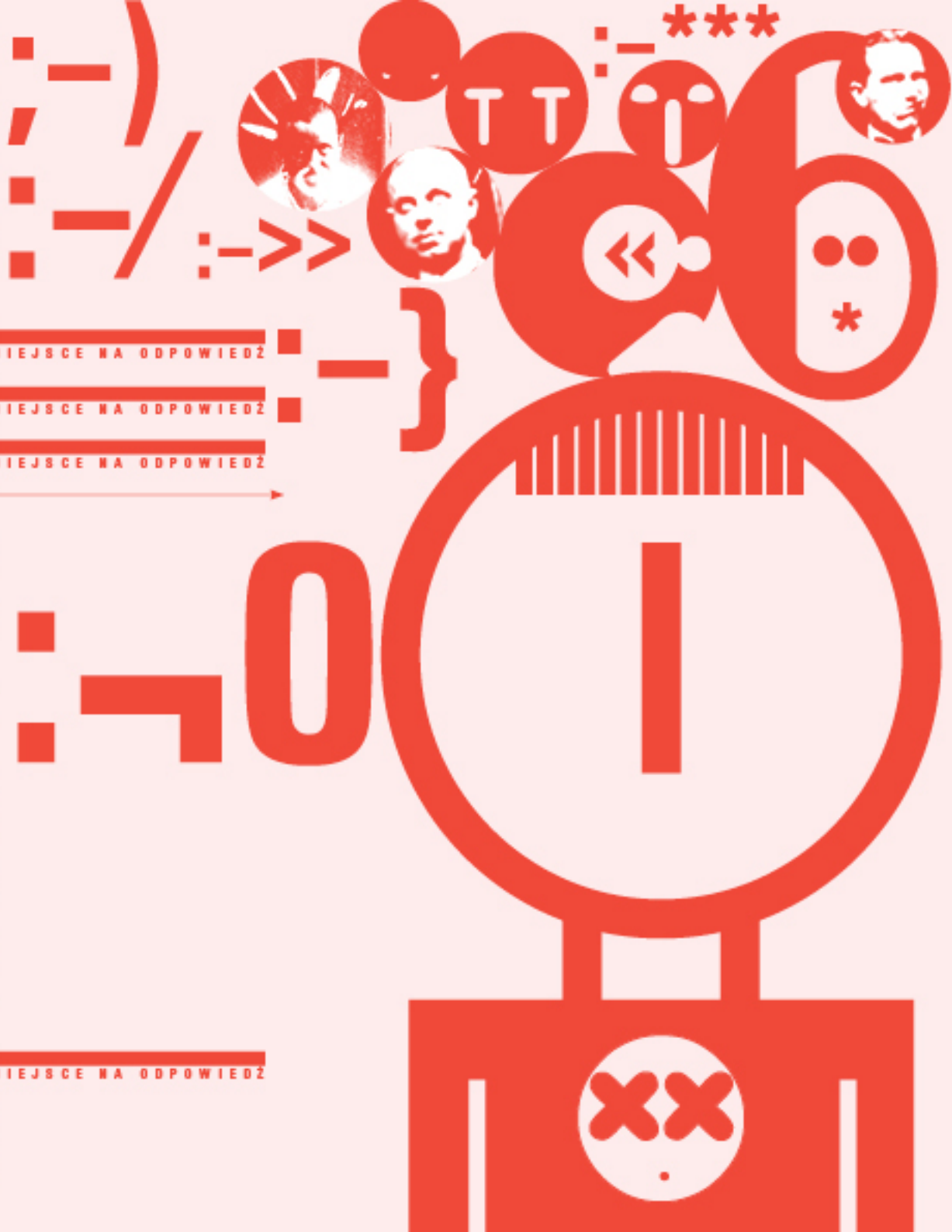
PODEJDŹ DO OBRAZU MICHAŁA BYLINY POLOWANIE (AMAZONKA).

NAPISZ, JAKIE ZWIERZĘTA I PRZEDMIOTY WIDZISZ NA OBRAZIE.

NIEJSCE NA ODPOWIEDZ

ZABAWA NA PÓŹNIEJ

PRUSZKOWIACY CZĘSTO MALOWALI OBRAZY WSPÓLNIE A LBO PRACOWALI RAZEM NAD KONCEPCJĄ CAŁOŚCI. NAMALUJ Z RODZICAMI OBRAZ LUB WYKONAJ INNĄ PRACĘ PLASTYCZNĄ, A NASTĘPNIE ZRÓB ZDJĘCIE AUTORÓW I DZIEŁA.



**PRZYJRZYJ SIĘ FOTOGRAFII,
NA KTÓREJ WIDAĆ PROFESORA
TADEUSZA BREYERA I JEJEGO STUDEN-
TÓW W PRACOWNI RZEŹBIARSKIEJ.**

**Z JAKICH MATERIAŁÓW MOŻNA WYKONAĆ
RZEźBĘ? WYMIENŃ KILKA Z NICH:**

MIEJSCE NA ODPOWIEDZ

**KTÓRE Z NARYSOWANYCH OBOK PRZEDMIOTÓW
PRZYDAJĄ SIĘ W PRACOWNI RZEźBIARZA?**

ZAKREŚL

**JEDNYM Z ZADAŃ W PRACOWNI RZEźBIARSKIEJ
TADEUSZA BREYERA BYŁO WYKONANIE
PORTRETU ZNANEGO POLAKA.**

**ODSZUKAJ NA WYSTAWIE RZEźBY
PRZEDSTAWIAJĄCE JÓZEFA
PIŁSUDSKIEGO AUTORSTWA
ZBIGNIEWA DUNAJEWSKIEGO
I JÓZEFA GOŚLĄWSKIEGO.**

CZYM SIĘ OD SIEBIE RÓŻNIĄ?

MIEJSCE NA ODPOWIEDZ

**PRZEDSTAWIENIE, W KTÓRYM ARTYSTA W PRZE-
SADNY SPOSÓB PODKREŚLA CHARAKTERYSTYCZ-
NE DLA DANEJ POSTACI CECHY, WŁAŚCIWOŚCI,
CZY CZĘŚCI CIAŁA, NAZYWA SIĘ KARYKATURĄ.**

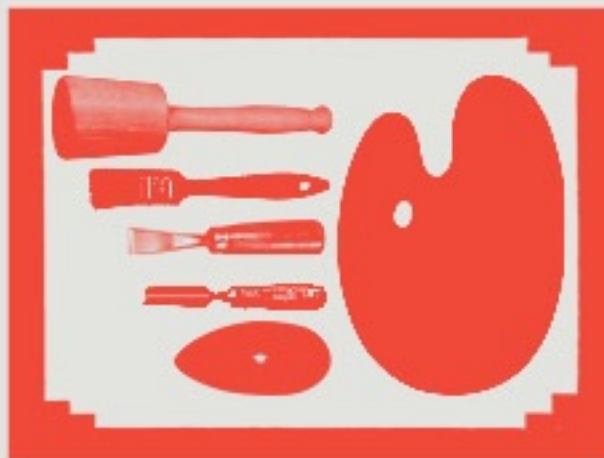
NARYSUJ SWOJĄ KARYKATURĘ.

ZABAWA NA PÓŻNIEJ

**NA WYSTAWIE WIDZIAŁEŚ/WIDZIAŁAŚ TEŻ WYKONANE PRZEZ
STUDENTÓW RZEźBY ZWIERZĄT. ULEPZ MODELINY, PŁASTELINY
LUB MASY SOLNEJ SWOJE ULUBIONE ZWIERZĘ.**

**DO ZROBIENIA MASY SOLNEJ POTRZEBUJESZ:
JEDNEJ SZKŁANKI MĄKI, PÓŁ SZKŁANKI SOLI I PÓŁ SZKŁANKI
WODY.**

**ZMIESZAJ W MISCE MĄKĘ I SÓL. DOLEWAJ DO NIEJ STOPNIO-
WO WODĘ, JEDNOCZEŚNIE UGNIATAJĄC CIASTO TAK DŁUGO, AŻ
MASA BĘDZIE MIAŁA KONSYSTENCJĘ GLINY. JEŚLI CHCESZ UZY-
SKAĆ KOLOROWĄ MASĘ, DODAJ DO NIEJ KILKA KROPEL BARWNIKA
SPOŻYWCZEGO LUB PRZYPRAWY (KAKAO, PAPRYKA, KURKUMA,
CYNAMON). ULEPIONE Z MASY PRZEDMIOTY TRZEBA PIEC W PIE-
KARNIKU W TEMPERATURZE 90° C PRZEZ 1-2 GODZINY.**



TERMIN „GRAFIKA” OBEJMUJE RÓŻNE TECHNIKI POWOLAJĄCE NA POWIENIENIE RYSUNKU NA PAPIERZE ZA POMOCĄ PRZYGOTOWANEJ FORMY ZWANEJ MATRYCĄ. W TEJ SALI NA PODSTAWIE PRAC PROFESORA WŁADYSŁAWA SKOCZYŁASA I JEGO STUDENTÓW ZAPOZNASZ SIĘ Z JEDNĄ Z NAJSTARSZYCH TECHNIK GRAFICZNYCH, JAKĄ JEST DRZEWORYT.

ZNAJDŹ PRACĘ ZWIASTOWANIE JANINY RÓŻY GIEDROYC-WAWRZYNOWICZ.

WIDZISZ JĄ W DWÓCH WERSJACH.

JAKI JEST PIERWSZY ETAP PRACY GRAFIKA?

WPISZ DO TABELI.

DRUGI ETAP TO WYKONANIE KŁOCKA DRZEWORYTNICZEGO.

POSZUKAJ NA WYSTAWIE PRACY MADONNA KARMiąCA WŁADYSŁAWA SKOCZYŁASA.

CZY WIDZISZ KŁOCEK DRZEWORYTNICZY? JAK MYŚLISZ, W JAKI SPOsÓB ARTYSTA GO WYKONAŁ? OBOK NA RYSOWANE SĄ NARZĘDZIA, KTÓRE BYŁY MU POTRZEBNE.

PORÓWNAJ ZE SOBĄ KŁOCEK DRZEWORYTNICZY I OSTATECZNY DRZEWORYT. CZYM SIĘ OD SIEBIE RÓŻNIĄ? TA INFORMACJA PRZYDA CI SIĘ DO ZABAWY NA PÓŻNIEJ.

WŁADYSŁAW SKOCZYŁAS WYKONAŁ JESZCZE JEDNĄ WERSJĘ TEJ PRACY. CZYM SIĘ RÓŻNI OD PODSTAWOWEJ?

ABY POWSTAŁ DRZEWORYT BARWNY, ARTYSTA MUSI PRZYGOTOWAĆ KILKA KŁOCKÓW, DLATEGO ŻE KAŻDY KOLOR ODBIJANY JEST Z ODRĘBNEJ FORMY. ILE KŁOCKÓW MUSIAŁ WYKONAĆ WŁADYSŁAW SKOCZYŁAS?

ETAPY PRACY GRAFIKA WYKONUJĄCEGO DRZEWORYT

1

2 WYKONANIE KŁOCKA DRZEWORYTNICZEGO

3 WYKONANIE ODBITKI

4 WYKONANIE DRZEWORYTU BARWNEGO, ODBITKA BARWNA



W SALI, W KTÓREJ PREZENTOWANE SĄ KSIĄŻKI, ZNAJDZIESZ TAKŻE EKSLIBRISY WYKONYWANE ZA POMOCĄ TECHNIK GRAFICZNYCH. EKSLIBRIS (ŁAC. EX LIBRIS - Z KSIĄŻEK) TO MAŁA KARTECZKA PRZYKLEJONA DO WEWNĘTRZNEJ STRONY OKŁADKI. WŁAŚCICIEL KSIĄŻKI ZAZNACZA W TEN SPOsÓB, ŻE EGZEMPLARZ NALEŻY DO NIEGO. CZĘSTO NA EKSLIBRISIE OPRÓCZ IMIENIA I NAZWISKA PRZEDSTAWIONE SĄ PRZEDMIOTY KOJARZĄCE SIĘ Z OSOBĄ I ZAWODEM WŁAŚCICIELA KSIĄŻKI.

ZNAJDŹ NA WYSTAWIE EKSLIBRIS EDMUNDA BARTŁOMIEJCZYKA.

SPRÓBUJ ODGAĐNAĆ, KIM BYŁ I CZYM SIĘ ZAJMOWAŁ.

MIEJSCE NA ODPOWIEDZ

ZABAWA NA PÓŻNIEJ

ZAPROJEKTUJ WŁASNY EKSLIBRIS.

DO JEGO WYKONANIA BĘDĄ CI POTRZEBNE: CIENKIE DŁUTKO, BIAŁE GUMKI DO ŚCIERANIA, FARBA, PŁYTKI POJEMNIK, PAPIER. NASZKICUJ NA KARTCE PROJEKT. PAMIĘTAJ, ŻE NA MATRYCY MUSISZ WYKONAĆ RYSUNEK ODWRÓCONY. UŻYWAJĄC DŁUTKA, WYTNIJ W GUMCE RÓŻNE WZORY. ZANURZ JĄ W FARBIE I ODCIŚNIJ NA PAPIERZE. WYTNIJ WZÓR I MASZ GOTOWY EKSLIBRIS, KTÓRY MOŻESZ WKLEIĆ DO KSIĄŻKI.

PROPOZYCJA DLA MŁODSZYCH:

MAMO/TATO, ZA STANÓW SIĘ WRAZ Z DZIECKIEM, CO LUBI ONO ROBIĆ, JAKIE SĄ JEGO ULUBIONE ZABAWKI. WYBIERZCIE RAZEM KILKA PRZEDMIOTÓW (NP. ŁYŻKA, SAMOCHODZIK, LALKA, PĘDZEL, KREDKA). PRZYGOTUJ PŁYNNĄ TEMPERĘ, PŁYTKI POJEMNIK I PAPIER. WLEJ NIEWIELKĄ ILOŚĆ FARBY DO POJEMNIKA, A NASTĘPNIE POZWÓL DZIECKU ZANURZYĆ PRZEDMIOT W FARBIE I ODCISNAĆ GO NA KARTCE. MOŻE POJEŹDZIĆ SAMOCHODZIKIEM PO KARTCE, ODCISNAĆ NA KARTCE PĘDZEL, ZANURZYĆ STOPY LALKI W FARBIE I UDAWAĆ, ŻE CHODZI PO PAPIERZE. MOŻNA TEŻ WYCIĄĆ RÓŻNE FORMY Z GĄBKI LUB PIANKI.

MIEJSCE NA ODPOWIEDZ

W TEJ SALI NA DŁUŻĄ SIĘ PRZYKŁADY SZTUKI MONUMENTALNEJ. CO TO JEST „SZTUKA MONUMENTALNA”?

1. MALARSTWO I RZEźBA DUŻYCH ROZMIARÓW, TWORZONE W POWIĄZANIU Z BUDYNKAMI (ARCHITEKTURĄ)

2. SZTUKA GÓRSKA („MONT” – PO FRAŃCUSKU ZNAČZY „GÓRA” – „SZCZYT”)

3. SZTUKA POWSTA JĄCA W CIĄGU JEDNEGO MOMENTU. JEŚLI DOBRZE ODPWIEDZIAŁEŚ/ODPWIEDZIAŁAŚ, MOŻE SIĘ SIĘ ORIENTOWAĆ, ŻE CHODZI O SZTUKĘ W DUŻEJ SKALI. JEŚLI MALARSTWO – TONA ŚCIANIE, JEŚLI RZEźBA – TOW PRZESTRZENI.

NA WYSTAWIE ZNAJDZIESZ PROJEKT PŁAFONU CZYLI OBRAZU NA SUFICIE, WYKONANY PRZEZ FELICJANA SZCZESNEGO KOWARSKIEGO DO ZAMIKU NA WAWELI.

PLAFON NIE ZOSTAŁ ZREALIZOWANY, BO WYBUCHŁA DRUGA WOJNA ŚWIATOWA, ALE PROJEKT SIĘ ZACHOWAŁ.

CO PRZEDSTAWIA SCENA?

JAKIE KOLORY PRZEWAGA JĄ?

MIEJSCE NA ODPOWIEDZ
MIEJSCE NA ODPOWIEDZ

JAKIE DŹWIĘKI MOGŁBYŚ/MOGŁABYŚ USŁYSZEĆ?

NARYSUJ, W JAKIEJ POZYCJI BYŁOBY CI NAJWIYGDODNIEJ OGLĄDAĆ OBRAZ NA SUFICIE

ZNAJDŹ MODEL POMNIKA LOTNIKÓW AUTORSTWA EDWARDA WITTIGA.

CZY WIDZIAŁEŚ/WIDZIAŁAŚ JUŻ KIEDYŚ TEN POMNIK W WARSZAWIE? PRZED DRUGĄ WOJNĄ ŚWIATOWĄ STAŁ NA PLACU UNII LUBELSKIEJ, TERAZ ZNAJDUJE SIĘ Z BIEGU ULIC ZWIRKI I WIGURY I WAWELSKIEJ

O CO OPIERA SIĘ LOTNIK?

JAK JEST UBRANY?

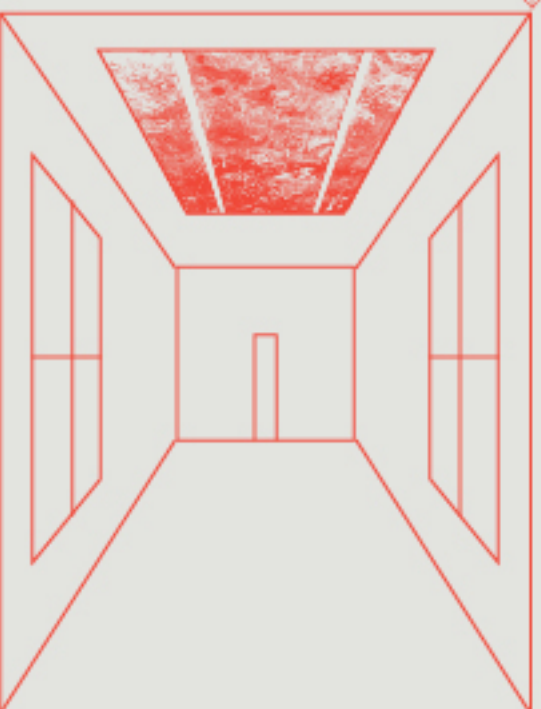
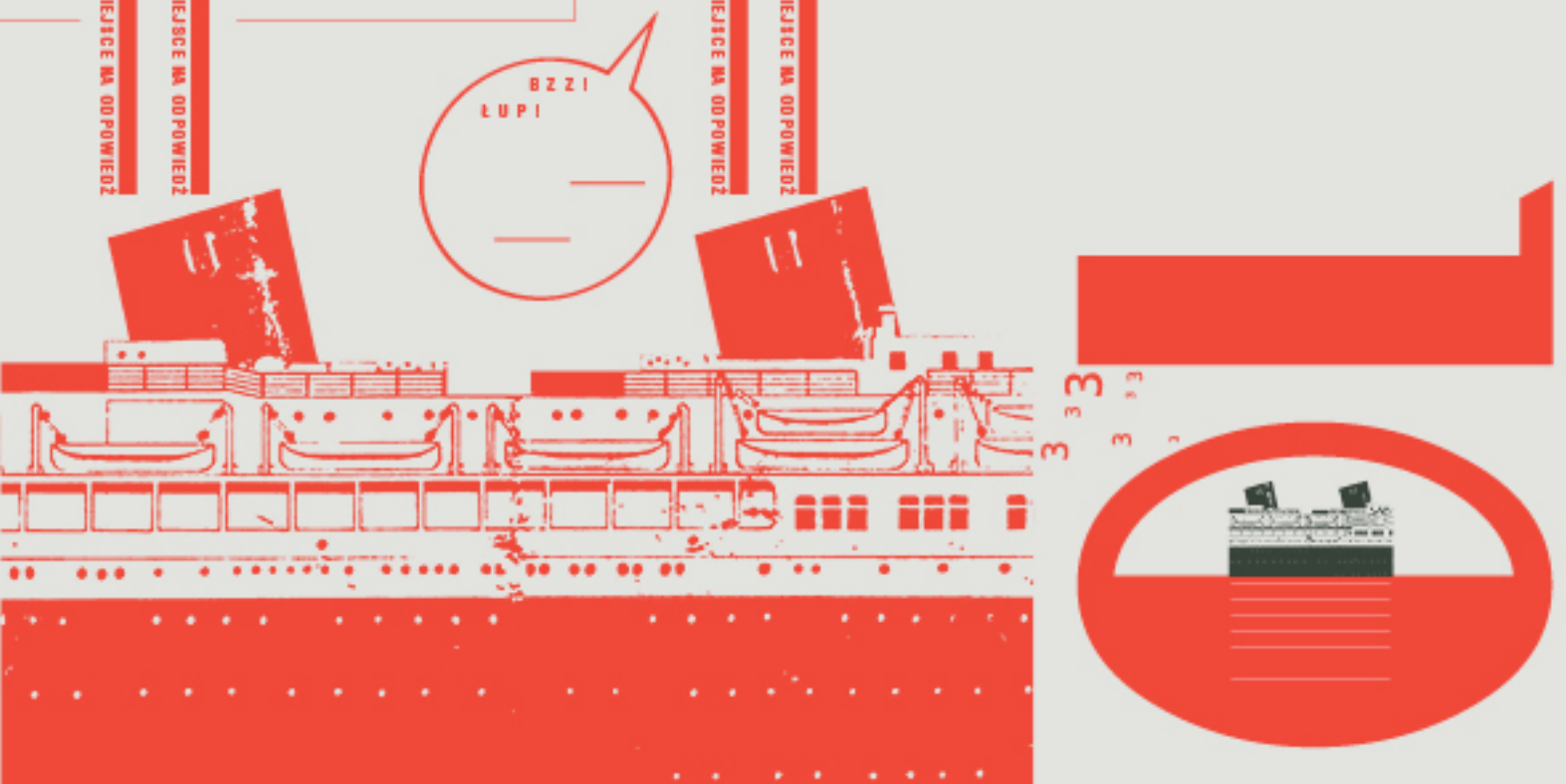
MIEJSCE NA ODPOWIEDZ
MIEJSCE NA ODPOWIEDZ

PRZECHODZĄC DO NASTEPNEJ SALI, ZWRÓĆ UWAGĘ NA PRACĘ POKAZANĄ W KORYTARZU.

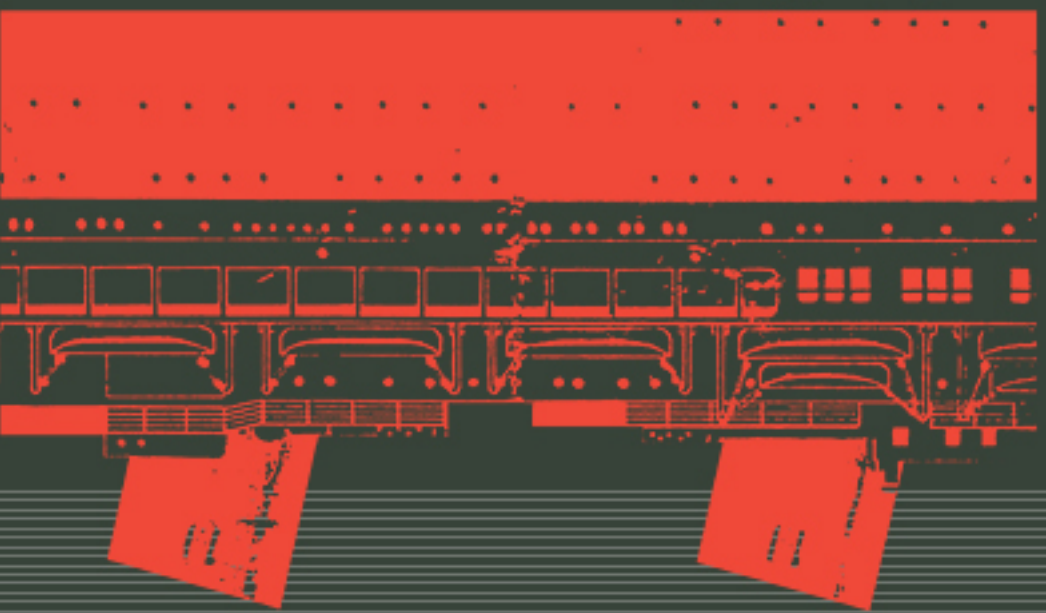
KĄDZE PRZEDSTAWIENIE TEATRALNE MA OPRAWĘ PLASTYCZNĄ, CZYLI DEKORACJĘ, KOSTIUMY I REKWIZYTY. W SZKOLE SZTUK PIĘKNYCH PRZEDMIOTEM NAUCZANIA BYŁA SCENOGRAFIA – NA ZAJĘCIACH STUDENCI PROJEKTOWALI DEKORACJĘ I TWORZYLI MAKIETY DO KONKRETNYCH PRZEDSTAWIENI

ZABAWA NA PÓŹNIEJ

1. ULEP Z PŁASTELINY WŁASNY PROJEKT POMNIKA LOTNIKA I POMYŚL, W KTÓRYM MIEJSCE W WARSZAWY (ALBO W INNYM MIEJSCIE) MOGŁBY STAŃ. CZY
2. WYKONAŁ MALOWIDŁO MONUMENTALNE. POKUŻ SIĘ NA DUŻYM ARKUSZU SZAREGO PAPIERU I POPROŚ KOGOŚ, BY ODRYSOWAŁ TWOJĄ SYLWETKĘ. WSPÓLNIE Z RÓBĆ IEBE UBRANIE, MALUJĄC ALBO WYKLEJAJĄC, MOŻE BIEĆ DŹYĆ KOLOROWEGO PAPIERU, GAZET, FRAGMENTÓW TKANINY.
3. W POPRZEDNICH SALACH WIDZIAŁEŚ/WIDZIAŁAŚ RÓŻNE ZDJĘCIA Z BALÓW STUDENCKICH – PRZEBRANIA, DEKORACJE SALI. TERAZ ZABAWY BYŁO TWOJE. ZYWCYCH OBRZÓW – SPÓRÓBUJ Z RODZICAMI ZROBIE TAKI ŻYWY OBRZÓW. MOŻE POTRZEBNA BĘDZIE CHARAKTERYZACJA? MOŻE ZOBACZ IEBE WSPÓLNIE ZDJĘCIE?



PLAKAT



CZY PŁYNAŁEŚ/PLYNIĘAŚ KIEDYŚ STATKIEM? W TEJ SALI MOŻESZ ZOBACZYĆ ZDJE-
CIA DWÓCH WIELKICH STATKÓW: „BATORY”
I „PRESUDSKI”, KTÓRE OD LAT TRZYDZIE-
STYCH XX WIEKU PŁYWAŁY W REJSACH
Z GÓRNI DO NOWEGO JORKU. ŻE BY DOPŁY-
NAĆ DO AMERYKI MUSIAŁY PRZEBYĆ CAŁY
OCEAN ATLANTYCKI, DLATEGO NAZYWAMY
JE TRASNATLANTYKAMI.

**ZNAJDŹ NA WYSTAWIE
PLAKAT EUGENIUSZA
SZPARKOWSKIEGO I PRZECZY-
TAJ DO JAKICH MIAST DOPŁY-
WAŁ STATEK.**

NARYSUJ NA MAPIE TRASĘ POLSKICH
TRANSATLANTYKÓW.

TAKA MAPA WISIAŁA NA STATKU „BATORY”
W CZYTELNI „KAPITAN CODOZENNE ZAZNA-
CZAŁ, W KTÓRYM MIEJSCU TRASY STATEK
SIE ZNAJDUJE.

NA DZIOBACH TRANSATLANTYKÓW UMIESZ-
CZANO TZW. RYNGRAFY, WIDĄC JE NA ZDJE-
CIACH STATEK „BATORY” MIAŁ HERB BATO-
REGO, A „PRESUDSKI” ODDZNAKĘ LEGIONÓW
(OBYDWA ZAPROJEKTOWAŁ WOJCIECH
JASTRZĘBOWSKI).

NARYSUJ RYNGRAF, JAKI CHCIAŁBYŚ/
CHCIAŁABYŚ MIEĆ NA SWOIM STATKU.

TRANSATLANTYKI MOGŁY PRZEWIĘZIĆ OKO-
ŁO 750 PASAŻERÓW I 1200 TON ŁADUNKU.
PODRÓŻ TRWAŁA OKOŁO 9 DNI, A STATKI
PRZYPOMINAŁY PŁYWAJĄCE MIASTA. NA
POKŁADZIE BYŁA POCTA, KAPLICA, BAŚN,
KILKA RESTAURACJI, BARÓW I SKLEPÓW,
SIKOWNIA, KINO, SALE KONCERTOWE
I TEATRY.

PRZYJRZYJ SIE ZBLIŻCIOM WNIETRZY LWY-
MIENI, WSZYSTKIE RODZAJE POMIESZCZEŃ,
JAKIEZ NAJDZIESZ. JAKIE JESZCZE PO-
MIESZCZENIA CHCIAŁBYŚ/CHCIAŁABYŚ
MIEĆ NA STATKU?

ZABAWA NA PÓŹNIEJ

NA POLSKICH TRANSATLANTYKACH „BATORY” I „PRESUD-
SKI” ARTYŚCI PROJEKTOWAŁI KAŻDY SZCZEGÓŁ, POCZĄW-
SZY ODEJZECZEK I CIKIERNIC, PRZEZ BILETY, KARTY DAN,
POMEBLE, DYWAŃKI, POKOJE.

ZAPROJEKTUJ BILET NA TWÓJ STATEK.

W TEJ SAMEJ SALI CO STATKI W IDZALEŚ/WIDZALAŚ TĘ
RÓŻNĄ PRZEDMIOTY GRZEMIOSŁA ARTYSTYCZNEGO, ARTY-
ŚCI PROJEKTOWAŁI MONETY, BANKNOTY, MEDALE, ZNA CZ-
KI POCZTOWE, BIZUTERIĘ CZY NACZYNNIA.

JESIŃ W POLSCE ZOSTANIE WPROWADZONA WALUTA EURO,
TRZEBA BĘDZIE ZAPROJEKTOWAĆ MONETY I BANKNOTY.
CO TWOIM ZDANIEM, POWINNO SIĘ NAWIACHI ZNALEZĆ?
JAK MIAŁBY WYGLĄDAĆ?



W DWUDZIESTOLECIU MIĘDZYWOJENNYM SPORT BYŁ BARDZO WAŻNY. NIE TYLKO GO UPRAWIANO, ALE TAKŻE ARTYŚCI PRZEDSTAWIALI SPORTOWCÓW, TWORZĄC RZEźBY, OBRAZY CZY PŁAKATY. NA WYSTAWIE ZNAJDZIECIE WIELE PRAC NA TEMAT SPORTU.

ZWRÓĆ UWAGĘ NA RZEźBĘ PŁYWAK FRANCISZKA MASIAKA.

KTÓRY MOMENT ZAWODÓW PŁYWACKICH ZOSTAŁ TU PRZEDSTAWIONY?

W SALI NR 10 I 12 ODSZUKAJ DWIE PRACE PRZEDSTAWIAJĄCE WIOŚLARZY.

W JAKIEJ TECHNICIE SĄ WYKOMANE?

W CZYM SĄ DO SIEBIE PODOBNE?

JAKI NASTRÓJ PANUJE W TYCH DWÓCH PRACACH? KTÓRA JEST BARDZIEJ RADOSNA?

ZABAWA NA PÓźNIEJ

PRZEDSTAW ZA POMOCĄ GESTU JAKĄŚ DYSCYPLINĘ SPORTOWĄ. POBAW SIĘ Z RODZICAMI W ODGADYWANIE.

adventure

MIEJSCE NA ODPOWIEDZ

MIEJSCE NA ODPOWIEDZ

MIEJSCE NA ODPOWIEDZ

MIEJSCE NA ODPOWIEDZ

MIEJSCE NA ODPOWIEDZ



PORTY WODNE TO RADOŚĆ ŻYCIA!



**publier
prace**

PO
K
F
N
O

MIEJSCE NA ODPOWIEDZ

MIEJSCE NA ODPOWIEDZ

PRZEDW OJENNE HASŁO „SZTUKA WSZĘDZIE” OZNACZAŁO, ŻE KAŻDY PRZEDMIOT POWINIEN BYĆ STARANNIE ZAPROJEKTOWANY I WYKONANY. TEGO PROFESOROWIE OCZEKIWALI OD SWOICH STUDENTÓW. PŁAKATY REKLAMOWE, OPAKOWANIA, PUDEŁKA – STARANO SIĘ, BY WE WSZYSTKICH PROJEKTACH HASŁO I OBRAZ BYŁY DOBRZE ZAKOMPONOWANE.

NA WYSTAWIE ZNAJDZIESZ PŁAKAT Z KAMPANII REKLAMOWEJ „CUKIER KRZEPI”.

DAWNIEJ UWAŻANO (ZUPEŁNIE INACZEJ NIŻ TERAZ), ŻE CUKIER JEST ZDROWY, BO DOSTARCZA DUŻO KALORII (ENERGII). TERAZ NA OGÓŁ DOROŚLI OGRANICZAJĄ CI SŁODYCZE, BO WIEDZĄ, ŻE NA DMIAR CUKRU JEST SZKODLIWY.

JAKIE HASŁO WYMYŚLIŁBYŚ/WYMYŚLIŁABYŚ, ŻEBY ZNIECHĘCIĆ DO JEDZENIA SŁODYCZY?

JAKIE HASŁO ZNAŁOBY SIĘ NA TWOIM PŁAKACIE REKLAMUJĄCYM JEDZENIE WARZYW?

ZABAWA NA PÓźNIEJ

1. ZAPROJEKTUJ PŁAKAT NAMAWIAJĄCY DO JEDZENIA WARZYW I OWOCÓW.
2. NAKRĘĆ ANTYREKLAMĘ CUKRU.

ZWIĄZKU • SPOŁDZIELNI
SPOŻYWCÓW • RZP • POLSKIE
DONABYCIA • WE WSZYSTKICH
// SPOŁDZIELNIACH //

GŁY

WYSTAWA:

SZTUKA W SZKÓLCE.
AKADEMIA SZTUK PIĘKNYCH
W WARSZAWIE 1904-1944

5 CZERWCA - 26 SIERPNIA 2012

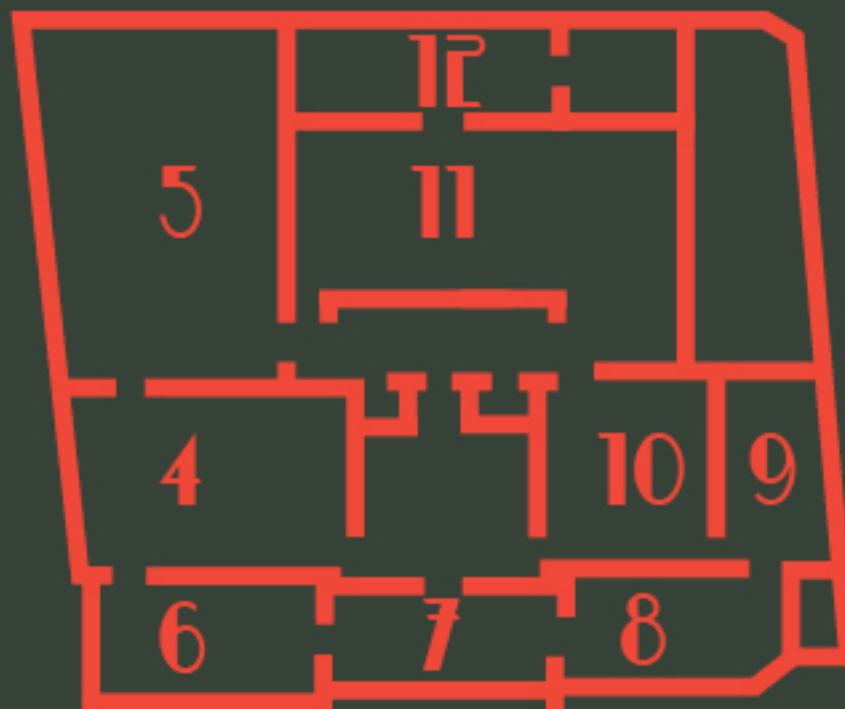
ZACHĘTA NARODOWA GALERIA SZTUKI,
WARSZAWA, PL. MAJA CHWIŁKIEGO 3**HONOROWY PATRONAT PRZYZYDENTA
RZECZYPOSPOLITEJ POLSKIEJ
BRONISŁAWA KOMOROWSKIEGO.**AUTOR SCENARIUSZA
I KURATOR WYSTAWY:
MARYLA SITKOWSKAZOSTAŁ ARTYSTĄ,
PRZEWODNIK DLA DZIECI
PO WYSTAWIE
SZTUKA W SZKÓLCE:
KONCEPCJA I TEKST: ZOFIA DUBOWSKA-BRYNBERG,
ANNA ZDZIEBORSKAWSPÓŁPRACA:
JOANNA KROWSKA, STANISŁAW WELBELPROJEKT GRAFICZNY:
MARTA IGNERSKAKOORDYNACJA
WYDAWNICZA
DOROTA KARASZEWSKAREDAKCJA:
MALGORZATA JURKIEWICZDRUK:
ARGRAF, WARSZAWA

ISBN 978 83 80713 43 1

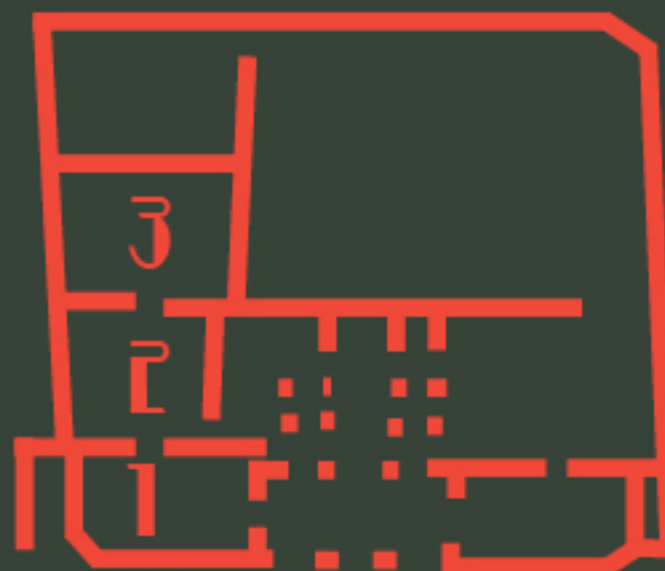
© ZACHĘTA NARODOWA GALERIA SZTUKI,
WARSZAWA 2012TEKST DOSTĘPNY NA LICENCJI CREATIVE COMMONS
UZNAJĄCIE AUTORSTWA-NA TYCH SA MYCH
WARUNKACH 3.0 POLSKA, TREŚĆ LICENCJI NA
STRONIE [HTTP://CREATIVECOMMONS.ORG/
LICENSES/BY-SA/3.0/PL/LEGALCODE](http://creativecommons.org/licenses/by-sa/3.0/pl/legalcode)WYDAWCA DZIĘKUJE
ZONI HAN

S

di



PIĘTRO



PARTER

W PRZEMOVIU WSKAZANO PRACE:

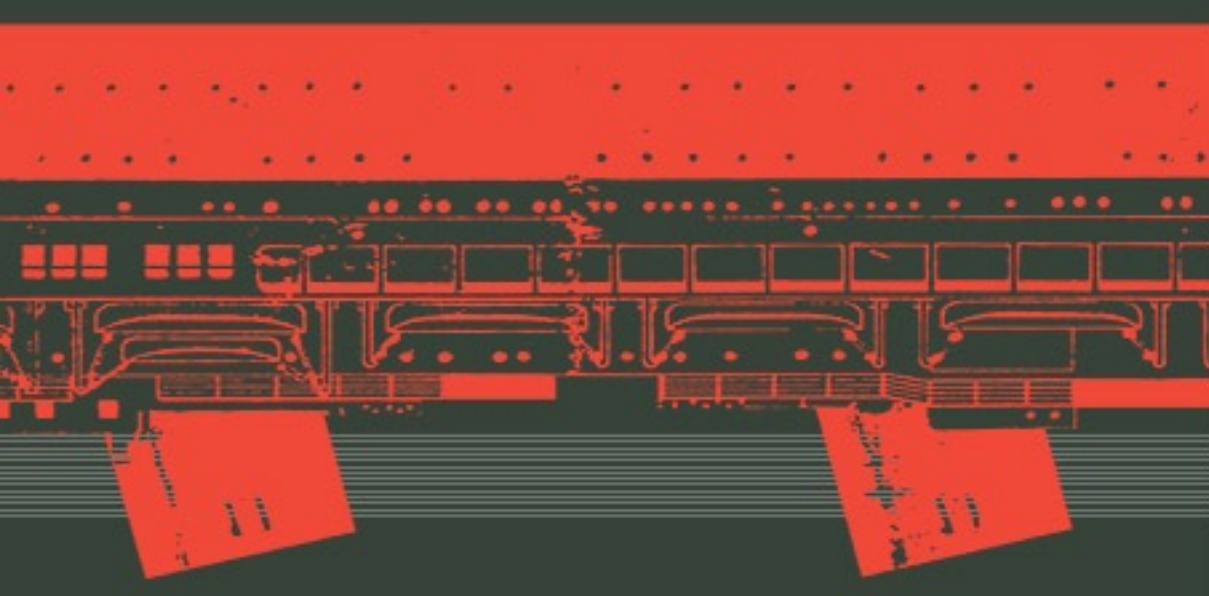
- (obrazy) Edward Gortchikow, „Stalbrja wstępn”, 1930, drewno, Muzeum ASP w Warszawie;
 (5-2) Ferdynand Ruszczyc, „Dzieci zamek”, 1904, olej, Muzeum Narodowe w Krakowie;
 (5-3) Karłowicz Sławomir, „Początek”, 1920, olej, Muzeum Narodowe w Warszawie;
 (5-4) Mieczysław Słowacki, „Początek”, 1920, olej, Muzeum Narodowe w Warszawie;
 (5-5) Stanisław Słowacki, „Początek”, 1920, olej, Muzeum Narodowe w Warszawie;
 (5-6) Stanisław Słowacki, „Początek”, 1920, olej, Muzeum Narodowe w Warszawie;
 (5-7) Stanisław Słowacki, „Początek”, 1920, olej, Muzeum Narodowe w Warszawie;
 (5-8) Stanisław Słowacki, „Początek”, 1920, olej, Muzeum Narodowe w Warszawie;
 (5-9) Stanisław Słowacki, „Początek”, 1920, olej, Muzeum Narodowe w Warszawie;
 (5-10) Stanisław Słowacki, „Początek”, 1920, olej, Muzeum Narodowe w Warszawie;
 (5-11) Stanisław Słowacki, „Początek”, 1920, olej, Muzeum Narodowe w Warszawie;
 (5-12) Stanisław Słowacki, „Początek”, 1920, olej, Muzeum Narodowe w Warszawie;
 (5-13) Stanisław Słowacki, „Początek”, 1920, olej, Muzeum Narodowe w Warszawie;
 (5-14) Stanisław Słowacki, „Początek”, 1920, olej, Muzeum Narodowe w Warszawie;
 (5-15) Stanisław Słowacki, „Początek”, 1920, olej, Muzeum Narodowe w Warszawie;
 (5-16) Stanisław Słowacki, „Początek”, 1920, olej, Muzeum Narodowe w Warszawie;
 (5-17) Stanisław Słowacki, „Początek”, 1920, olej, Muzeum Narodowe w Warszawie;
 (5-18) Stanisław Słowacki, „Początek”, 1920, olej, Muzeum Narodowe w Warszawie;
 (5-19) Stanisław Słowacki, „Początek”, 1920, olej, Muzeum Narodowe w Warszawie;
 (5-20) Stanisław Słowacki, „Początek”, 1920, olej, Muzeum Narodowe w Warszawie;
 (5-21) Stanisław Słowacki, „Początek”, 1920, olej, Muzeum Narodowe w Warszawie;
 (5-22) Stanisław Słowacki, „Początek”, 1920, olej, Muzeum Narodowe w Warszawie;
 (5-23) Stanisław Słowacki, „Początek”, 1920, olej, Muzeum Narodowe w Warszawie;
 (5-24) Stanisław Słowacki, „Początek”, 1920, olej, Muzeum Narodowe w Warszawie;
 (5-25) Stanisław Słowacki, „Początek”, 1920, olej, Muzeum Narodowe w Warszawie;
 (5-26) Stanisław Słowacki, „Początek”, 1920, olej, Muzeum Narodowe w Warszawie;
 (5-27) Stanisław Słowacki, „Początek”, 1920, olej, Muzeum Narodowe w Warszawie;
 (5-28) Stanisław Słowacki, „Początek”, 1920, olej, Muzeum Narodowe w Warszawie;
 (5-29) Stanisław Słowacki, „Początek”, 1920, olej, Muzeum Narodowe w Warszawie;
 (5-30) Stanisław Słowacki, „Początek”, 1920, olej, Muzeum Narodowe w Warszawie;
 (5-31) Stanisław Słowacki, „Początek”, 1920, olej, Muzeum Narodowe w Warszawie;
 (5-32) Stanisław Słowacki, „Początek”, 1920, olej, Muzeum Narodowe w Warszawie;
 (5-33) Stanisław Słowacki, „Początek”, 1920, olej, Muzeum Narodowe w Warszawie;
 (5-34) Stanisław Słowacki, „Początek”, 1920, olej, Muzeum Narodowe w Warszawie;
 (5-35) Stanisław Słowacki, „Początek”, 1920, olej, Muzeum Narodowe w Warszawie;
 (5-36) Stanisław Słowacki, „Początek”, 1920, olej, Muzeum Narodowe w Warszawie;
 (5-37) Stanisław Słowacki, „Początek”, 1920, olej, Muzeum Narodowe w Warszawie;
 (5-38) Stanisław Słowacki, „Początek”, 1920, olej, Muzeum Narodowe w Warszawie;
 (5-39) Stanisław Słowacki, „Początek”, 1920, olej, Muzeum Narodowe w Warszawie;
 (5-40) Stanisław Słowacki, „Początek”, 1920, olej, Muzeum Narodowe w Warszawie;
 (5-41) Stanisław Słowacki, „Początek”, 1920, olej, Muzeum Narodowe w Warszawie;
 (5-42) Stanisław Słowacki, „Początek”, 1920, olej, Muzeum Narodowe w Warszawie;
 (5-43) Stanisław Słowacki, „Początek”, 1920, olej, Muzeum Narodowe w Warszawie;
 (5-44) Stanisław Słowacki, „Początek”, 1920, olej, Muzeum Narodowe w Warszawie;
 (5-45) Stanisław Słowacki, „Początek”, 1920, olej, Muzeum Narodowe w Warszawie;
 (5-46) Stanisław Słowacki, „Początek”, 1920, olej, Muzeum Narodowe w Warszawie;
 (5-47) Stanisław Słowacki, „Początek”, 1920, olej, Muzeum Narodowe w Warszawie;
 (5-48) Stanisław Słowacki, „Początek”, 1920, olej, Muzeum Narodowe w Warszawie;
 (5-49) Stanisław Słowacki, „Początek”, 1920, olej, Muzeum Narodowe w Warszawie;
 (5-50) Stanisław Słowacki, „Początek”, 1920, olej, Muzeum Narodowe w Warszawie;

U W A G I

J
K
T
A
T
O
N

R
Y
I
U
M
K
I

P O W Y E L Y



BYĆ MOŻE CZASAMI DOROŚLI ZADAJĄ CI PYTANIE „KIM CHCESZ ZOSTAĆ W ŻYCIU?”.
NIEKTÓRZY BEZ ZASTANOWIENIA ODPOWIADAJĄ: WETERYNARZEM, STRAŻAKIEM,
PROFESOREM, RYBKĄ. INNI NIE MAJĄ ŻADNEGO POMYSŁU. JEŚLI JEDNAK ZADAJESZ
MNÓSTWO PYTAŃ, EKSPERYMENTUJESZ, DZIWISZ SIĘ, LUBISZ LEPIĆ, MALOWAĆ, ROBIĆ
RZECZY NIE „TAK JAK WSZYSCY”, A PATRZĄC NA CHMURY DOSTRZEGASZ DZIWNIE
STWORY – MOŻE MASZ DUSZĘ ARTYSTY? MOŻE W PRZYSZŁOŚCI TRAFISZ DO AKADEMII
SZTUK PIĘKNYCH, N.P. NA WYDZIAŁ WZORNICTWA?

W AKADEMII SZTUK PIĘKNYCH JEST WIELE KIERUNKÓW: MAJARSTWO, RZEŻBA,
GRAFIKA, KONSERWACJA DZIEŁ SZTUKI. STUDENCI UCZĄ SIĘ RÓŻNYCH TECHNIK, N.P. JAK
ZAPROJEKTOWAĆ KSIĄŻKĘ, JAK ZROBIĆ KRZESŁO CZY JAK NAMALOWAĆ WIELKI OBRAZ
NA ŚCIANIE.

NA WYSTAWIE ZOBACZYSZ PRACE STUDENTÓW I PROFESORÓW AKADEMII SPRAWDZIĆ
MŁKUDZIESIĘCJU LAT. PRZEKONASZ SIĘ CZEGO SIĘ UCZYLI, CZEGO DOKONALI, JAK BYLI
WSZĘDZISTRONNI I ILE UWAGI POŚWIĘCAŁI NAWET NA JMNIEJSZYM SZCZEGÓŁOM.
OBRAZ, POMNIK, SZAFKA, MEDAL – WSZYŚCI MOŻĄ BYĆ CZŁOŁEM Sztuki, GDY TRAFI
WRĘCE ARTYSTY.

ZATEM DO DZIEŁA! SZTUKA JEST WSZĘDZIE.